

# 群馬県の地震概況（令和6年1月）

\* 以下の資料は速報としてまとめたもので、後日の調査で変更されることがあります。

## 1. 地震の概況

1月に群馬県内で震度1以上を観測した地震は16回（12月は4回）で、県内で観測した最大震度は4でした（表1）。

1日16時10分 石川県能登地方の地震（深さ16km、M7.6）により、石川県の志賀町（しかまち）、輪島市で震度7を観測したほか、北海道から九州地方にかけて震度6強～1を観測しました。（図1（1））

県内では沼田市で震度4を観測したほか、震度3から1を観測しました。（図1（2））

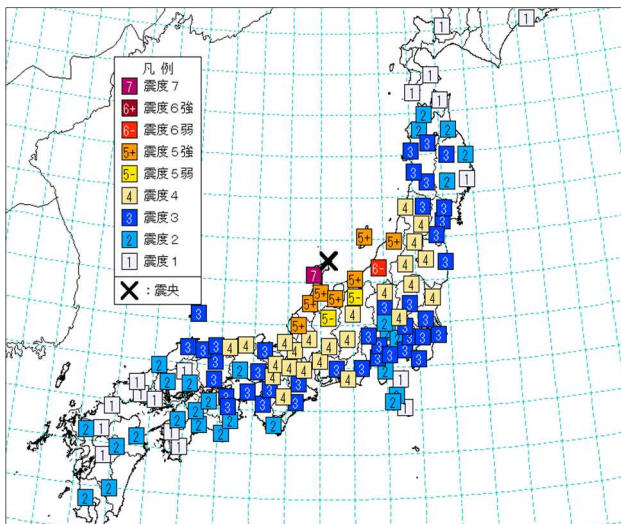
気象庁は、今回の地震及び令和2年12月以降の一連の地震活動について、陸域でマグニチュード7.0以上かつ最大震度5強以上の基準を満たしたことから、名称を「令和6年能登半島地震」と決めました。

この地震により、死者240名、負傷者1,291名、住家被害30,538棟などの被害が発生しました。（総務省消防庁 令和6年2月5日（木）14時00分 令和6年能登半島地震による被害及び消防機関等の対応状況（第63報））

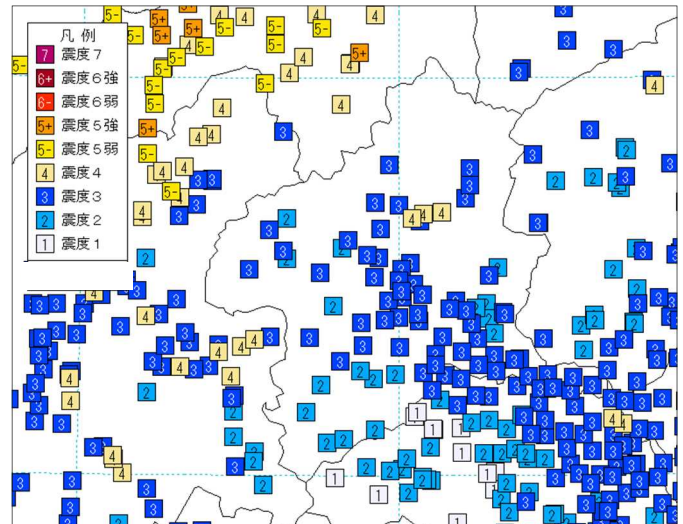
28日8時59分 東京湾の地震（深さ73km、M4.7）により、東京都などで震度4を観測したほか、（図2（1））県内では震度3から1を観測しました。（図2（2））

表1 最大震度別の地震回数（令和6年1月1日～1月31日）

最大震度	1	2	3	4	5弱	5強	6弱	6強	7	合計
回数	12	2	1	1	0	0	0	0	0	16

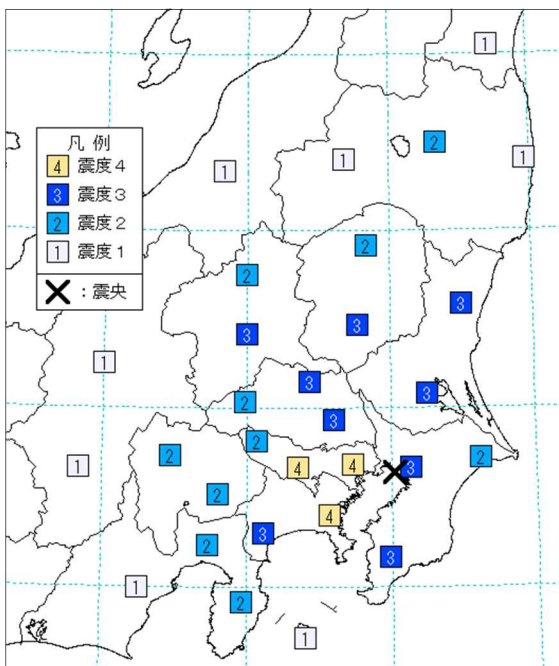


(1) 地域別震度分布

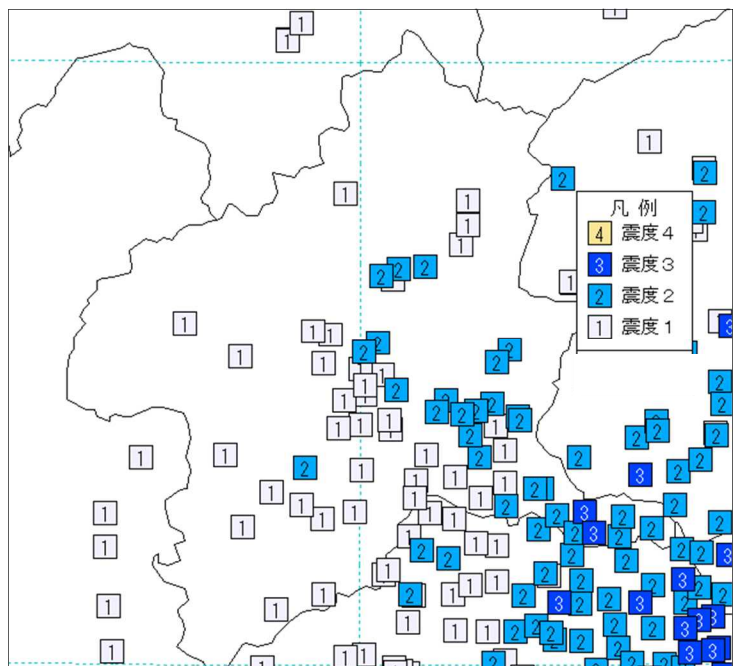


(2) 観測点別震度分布

図1 石川県能登地方（1月1日16時10分 M7.6）の地震の震度分布図



(1) 地域別震度分布



(2) 観測点別震度分布

図2 東京湾の地震（1月28日08時59分 M4.7）の震度分布図

## 2. 群馬県とその周辺の地震活動

図3は1月に群馬県及び周辺域で発生した地震の震央分布図、図4は東西方向の断面図です。群馬県で震度1以上を観測した地震（震央が図2の範囲内）について吹き出しをつけています（注：図3及び図4の括弧内の番号は「表2 地震の詳細」の番号に対応しています）。

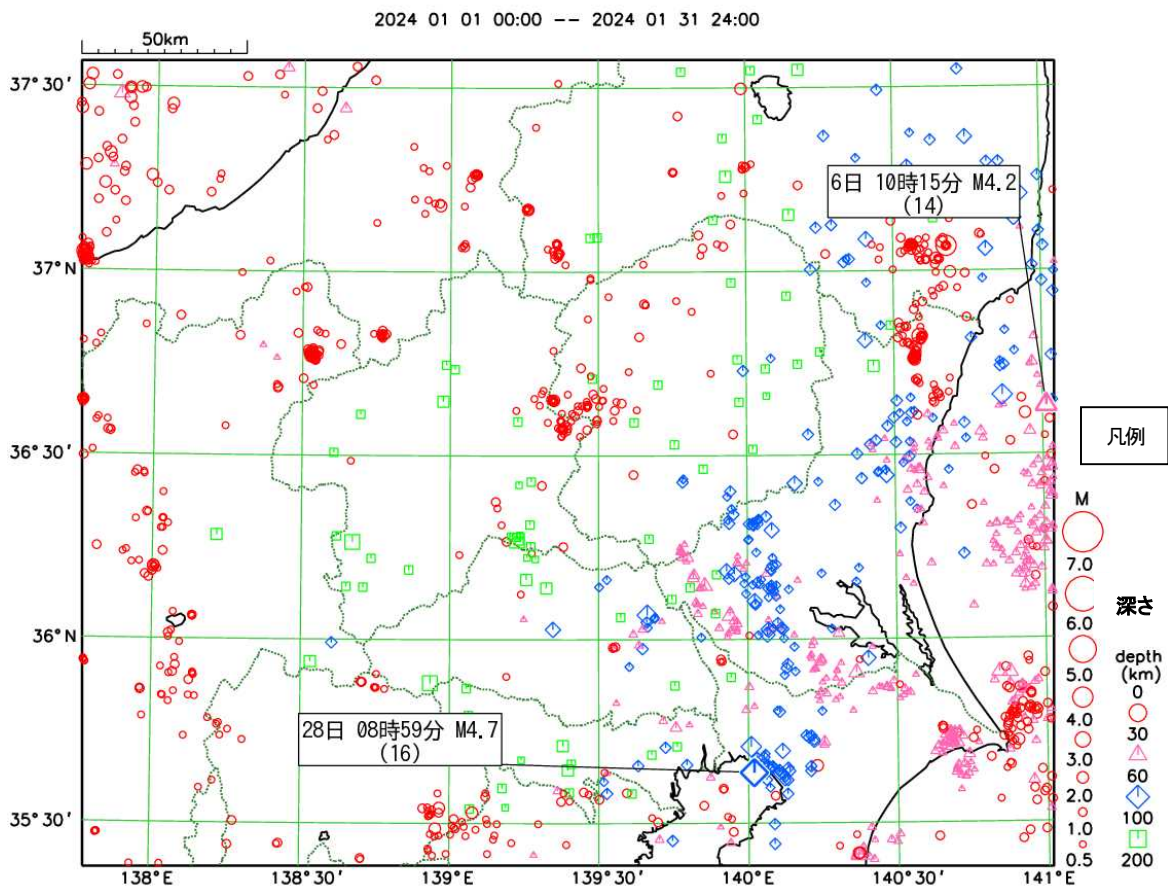


図3 震央分布図（令和6年1月1日～1月31日、深さ0～200km、 $M \geq 0.5$ ）

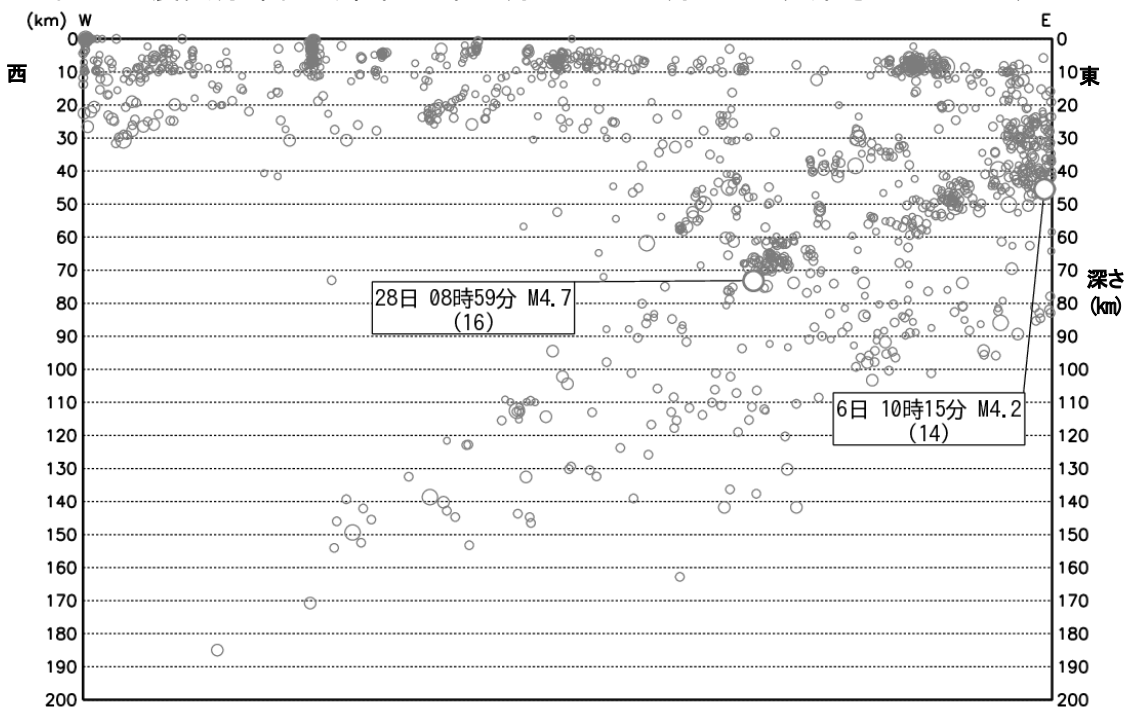


図4 図3の範囲内の東西断面図

### 3. 群馬県の地震の詳細

表2は、群馬県で震度1以上を観測した地震の詳細です。

(\*印は群馬県または国立研究開発法人防災科学技術研究所の観測点です)

表2 地震の詳細 (令和6年1月1日 ~ 1月31日)

番号	震源日時	震央地名	緯度	経度	深さ	規模	全国の最大震度	
		各地の震度						
1	01日16時06分	石川県能登地方	37° 30.6' N	137° 14.7' E	12km	M5.5	震度 5強	
		震度 1 : 沼田市西倉内町, 沼田市下久屋町*, 沼田市白沢町*, 群馬昭和村糸井*						
2	01日16時10分 01日16時10分 01日16時10分	石川県能登地方	37° 29.7' N	137° 16.2' E	16km	M7.6	震度 7	
		石川県能登地方	37° 30.4' N	137° 13.8' E	10km	M5.9		
		能登半島沖	37° 31.0' N	137° 14.4' E	10km	M---		
		震度 4 : 沼田市西倉内町, 沼田市下久屋町*, 沼田市白沢町*						
		震度 3 : 沼田市尾瀬高等学校, 沼田市利根町*, 中之条町日影, 中之条町中之条町*, 嬭恋村大前* 草津町草津*, 群馬高山村中山*, 片品村鎌田*, みなかみ町鹿野沢*, みなかみ町後閑* みなかみ町布施*, 東吾妻町本宿*, 東吾妻町奥田*, 群馬昭和村糸井*, 前橋市昭和町 前橋市駒形町*, 前橋市大手町*, 前橋市堀越町*, 前橋市粕川町*, 前橋市富士見町* 前橋市鼻毛石町*, 高崎市高松町*, 高崎市箕郷町*, 高崎市足門町*, 高崎市新町* 高崎市下室田*, 桐生市錦町, 桐生市元宿町*, 桐生市黒保根町*, 伊勢崎市今泉町* 伊勢崎市西久保町*, 伊勢崎市境*, 伊勢崎市東町*, 太田市西本町*, 太田市浜町* 太田市粕川町*, 太田市新田金井町*, 館林市上三林町*, 館林市城町*, 渋川市有馬* 渋川市石原*, 渋川市北橋町*, 渋川市吹屋*, 渋川市村上*, 渋川市赤城町* 渋川市伊香保町*, 藤岡市中栗須*, 富岡市妙義町*, 安中市松井田町*, 安中市安中* 榛東村新井*, 吉岡町下野田*, 玉村町下新田*, 板倉町板倉, 群馬明和町新里* 千代田町赤岩*, 大泉町日の出*, 邑楽町中野*						
		震度 2 : 中之条町入山*, 長野原町長野原*, 東吾妻町原町, 高崎市倉淵町* 高崎市吉井町吉井川*, 桐生市新里町*, 太田市大原町*, 富岡市七日市, 神流町生利* 神流町神ヶ原*, 群馬上野村川和*, 下仁田町下小坂*, 群馬南牧村大日向* 甘楽町小幡*, みどり市東町*, みどり市笠懸町*, みどり市大間々町*						
		震度 1 : 藤岡市鬼石*						
3	01日16時18分	石川県能登地方	37° 11.9' N	136° 49.1' E	11km	M6.1	震度 5強	
		震度 1 : 沼田市西倉内町, 沼田市下久屋町*, 沼田市白沢町*, 嬭恋村大前*, 渋川市赤城町* 安中市安中*						
4	01日16時39分	能登半島沖	37° 32.9' N	137° 26.5' E	13km	M5.2	震度 4	
		震度 1 : 沼田市西倉内町, 沼田市白沢町*						
5	01日16時56分	石川県能登地方	37° 15.7' N	136° 51.4' E	14km	M5.8	震度 5強	
		震度 1 : 沼田市西倉内町						
6	01日18時03分	能登半島沖	37° 35.5' N	137° 24.4' E	14km	M5.5	震度 5弱	
		震度 1 : 沼田市西倉内町, 沼田市下久屋町*, 沼田市白沢町*						
7	01日18時08分	能登半島沖	37° 34.7' N	137° 22.9' E	14km	M5.8	震度 5強	
		震度 2 : 沼田市西倉内町, 沼田市白沢町*						
		震度 1 : 沼田市尾瀬高等学校, 沼田市下久屋町*, 沼田市利根町*, 中之条町中之条町* 中之条町入山*, 草津町草津*, 群馬高山村中山*, 片品村鎌田*, みなかみ町鹿野沢* みなかみ町後閑*, みなかみ町布施*, 群馬昭和村糸井*, 前橋市堀越町* 前橋市粕川町*, 前橋市富士見町*, 前橋市鼻毛石町*, 高崎市高松町*, 高崎市箕郷町* 桐生市元宿町*, 桐生市黒保根町*, 渋川市北橋町*, 渋川市吹屋*, 渋川市赤城町* 渋川市伊香保町*, 安中市安中*, 邑楽町中野*						
8	01日18時30分	能登半島沖	37° 33.1' N	137° 22.3' E	12km	M4.9	震度 4	
		震度 1 : 沼田市白沢町*						
9	01日18時45分 01日18時44分	新潟県上中越沖	37° 34.3' N	137° 37.6' E	18km	M4.5	震度 3	
		石川県能登地方	37° 30.8' N	137° 21.5' E	13km	M3.3		
		震度 1 : 沼田市白沢町*						
10	02日10時17分	石川県能登地方	37° 13.3' N	136° 43.3' E	10km	M5.6	震度 5弱	
		震度 1 : 沼田市西倉内町						

11	03日02時21分	石川県能登地方	37° 28.9' N 137° 18.2' E	12km	M4.9	震度 5 強
		震度 1 : 沼田市西倉内町, 沼田市白沢町 *				
12	03日12時54分	新潟県上中越沖	37° 38.8' N 137° 36.4' E	23km	M5.0	震度 4
		震度 1 : 沼田市白沢町 *				
13	04日04時38分	佐渡付近	37° 49.0' N 137° 50.9' E	18km	M4.9	震度 2
		震度 1 : 沼田市西倉内町				
14	06日10時15分	茨城県沖	36° 37.8' N 141° 00.7' E	45km	M4.2	震度 2
		震度 1 : 桐生市黒保根町 *				
15	09日17時59分	佐渡付近	37° 54.6' N 137° 45.8' E	27km	M6.1	震度 5 弱
		震度 2 : 沼田市西倉内町, 沼田市尾瀬高等学校, 沼田市下久屋町 *, 沼田市白沢町 *, 片品村鎌田 * みなかみ町布施 *, 桐生市黒保根町 *, 渋川市吹屋 *, 渋川市赤城町 *, 邑楽町中野 * 震度 1 : 沼田市利根町 *, 中之条町日影, 中之条町中之条町 *, 中之条町入山 *, 嬭恋村大前 * 草津町草津 *, 群馬高山村中山 *, みなかみ町鹿野沢 *, みなかみ町後閑 * 東吾妻町奥田 *, 群馬昭和村糸井 *, 前橋市昭和町, 前橋市駒形町 *, 前橋市堀越町 * 前橋市粕川町 *, 前橋市富士見町 *, 前橋市鼻毛石町 *, 高崎市高松町 *, 高崎市箕郷町 * 高崎市足門町 *, 桐生市錦町, 桐生市元宿町 *, 桐生市新里町 *, 伊勢崎市今泉町 * 伊勢崎市西久保町 *, 伊勢崎市境 *, 太田市西本町 *, 太田市浜町 *, 太田市粕川町 * 館林市城町 *, 渋川市有馬 *, 渋川市石原 *, 渋川市北橋町 *, 渋川市村上 * 渋川市伊香保町 *, 安中市安中 *, 榛東村新井 *, 吉岡町下野田 *, 玉村町下新田 * 板倉町板倉, 群馬明和町新里 *, 千代田町赤岩 *, みどり市東町 *, みどり市笠懸町 * みどり市大間々町 *				
16	28日08時59分	東京湾	35° 38.2' N 140° 01.1' E	73km	M4.7	震度 4
		震度 3 : 館林市上三林町 *, 邑楽町中野 * 震度 2 : 沼田市西倉内町, 沼田市下久屋町 *, 沼田市白沢町 *, 前橋市堀越町 *, 前橋市粕川町 * 前橋市富士見町 *, 前橋市鼻毛石町 *, 桐生市錦町, 桐生市元宿町 *, 桐生市黒保根町 * 桐生市新里町 *, 伊勢崎市西久保町 *, 伊勢崎市東町 *, 太田市西本町 *, 太田市浜町 * 太田市粕川町 *, 館林市城町 *, 渋川市吹屋 *, 渋川市赤城町 *, 安中市安中 * 板倉町板倉, 群馬明和町新里 *, 千代田町赤岩 *, 大泉町日の出 *, みどり市東町 * みどり市大間々町 * 震度 1 : 沼田市尾瀬高等学校, 沼田市利根町 *, 中之条町日影, 片品村鎌田 *, みなかみ町鹿野沢 * 東吾妻町本宿 *, 東吾妻町奥田 *, 群馬昭和村糸井 *, 前橋市昭和町, 前橋市駒形町 * 前橋市大手町 *, 高崎市高松町 *, 高崎市箕郷町 *, 高崎市足門町 *, 高崎市新町 * 高崎市吉井町吉井川 *, 伊勢崎市今泉町 *, 伊勢崎市境 *, 太田市新田金井町 * 太田市大原町 *, 渋川市有馬 *, 渋川市石原 *, 渋川市北橋町 *, 渋川市村上 * 渋川市伊香保町 *, 藤岡市鬼石 *, 富岡市七日市, 富岡市妙義町 *, 安中市松井田町 * 榛東村新井 *, 吉岡町下野田 *, 神流町生利 *, 神流町神ヶ原 *, 下仁田町下小坂 * 甘楽町小幡 *, 玉村町下新田 *, みどり市笠懸町 *				

- ・この資料は、国立研究開発法人防災科学技術研究所、北海道大学、弘前大学、東北大学、東京大学、名古屋大学、京都大学、高知大学、九州大学、鹿児島大学、国立研究開発法人産業技術総合研究所、国土地理院、国立研究開発法人海洋研究開発機構、公益財団法人地震予知総合研究振興会、青森県、東京都、静岡県、神奈川県温泉地学研究所及び気象庁のデータを用いて作成しています。また、2016年熊本地震合同観測グループのオンライン臨時観測点（河原、熊野座）、2022年能登半島における合同地震観測グループによるオンライン臨時観測点（よしが浦温泉、飯田小学校）、米国大学間地震学研究連合（IRIS）の観測点（台北、玉峰、寧安橋、玉里、台東）のデータを用いて作成しています。
- ・2020年9月以降に発生した地震を含む図については、2020年8月以前までに発生した地震のみによる図と比較して、新たな海域観測網観測データの活用等により、震源の位置や決定数に見かけ上の変化が見られることがあります。
- ・2月5日発行の概況を3月14日に変更しています。また、能登半島地方の活発な地震活動により、その後の調査で再度、変更する場合があります。

全国及び地方別の地震概況や過去（1919年から2日前までの期間）に震度1以上を観測した地震を県別・観測点別に検索する震度データベース検索なども、気象庁ホームページに掲載しておりますのでご利用ください。

○各月の地震活動のまとめ（地震・火山月報（防災編））

<https://www.data.jma.go.jp/svd/eqev/data/gaikyo/index.html>

○震度データベース検索

<https://www.data.jma.go.jp/svd/eqdb/data/shindo/index.php>

#### 『群馬県の地震概況』の取り扱いについて

---

© 前橋地方気象台 2024

- ① 本資料をそのまま印刷すること、ファイルの形で第三者に提供することは、利用目的が教育または行政に資するためであって、かつ非営利である場合に限り可能とします。
- ② 本資料に含まれるデータ等を利用した場合は、「前橋地方気象台提供」を明記して下さい。

群馬県の地震概況 令和6年1月号 令和6年3月14日発行 編集・発行 前橋地方気象台 前橋市大手町2-3-1 前橋地方合同庁舎 電話 027-896-1220
---