

# 平成30年7月5日から9日にかけての 大雨について (島根県の気象速報)

この資料は速報として取り急ぎまとめたものです。そのため、後日内容の一部訂正や追加をすることがあります。

お詫び:

7月9日に公表した資料の内容に誤りがあり、7月19日に修正しました。ご迷惑をおかけしたことをお詫び申し上げます。  
誤りのあった箇所は次のとおりです。

<10～11ページ>

松江地方気象台が発表した情報(7月5日03時～9日05時発表分)

○注意報警報発表状況

7月5日15時15分と16時15分、奥出雲町の大雨警報(土砂災害)を大雨警報(土砂災害、**浸水害**)に修正

7月6日16時07分、松江市・安来市・出雲市・奥出雲町・大田市・浜田市・江津市・益田市・津和野町・吉賀町の  
大雨警報(土砂災害)を大雨警報(土砂災害、**浸水害**)に修正

## 概要

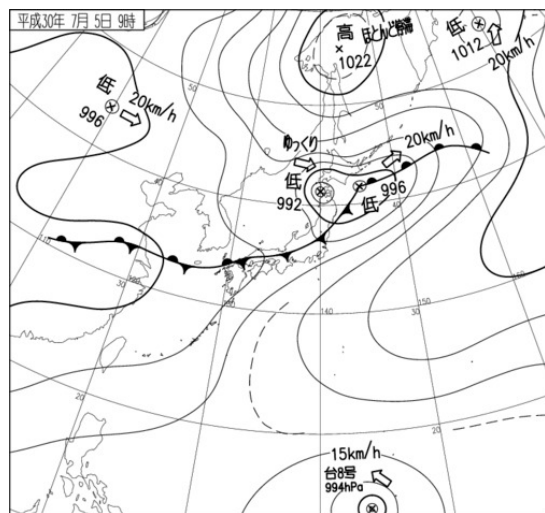
7月5日から9日にかけて梅雨前線が西日本に停滞したため、島根県の東部と西部では山沿いを中心に5日から7日にかけて大雨となり、その後、8日から9日明け方にかけても断続的に雨が降りました。また、江の川上流の広島県では記録的な大雨となり、江の川下流域の島根県の市町では床上浸水等が発生しました。

5日03時から9日05時までの総降水量は、横田で287.0ミリを観測しました。また、期間中の最大1時間降水量は、川本で39.0ミリを観測しました。

この大雨の影響で、島根県内では、床上浸水151棟、床下浸水37棟などの住家被害の他、土砂災害による非住家の被害が発生しました。【9日10時現在：島根県調べ】

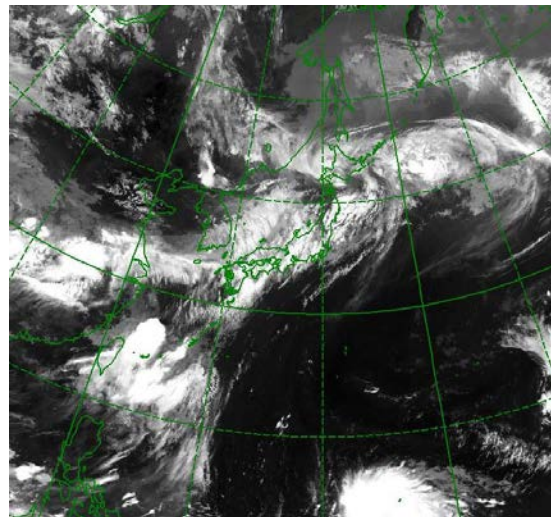
# 地上天気図、気象衛星赤外画像およびレーダー画像

## 地上天気図

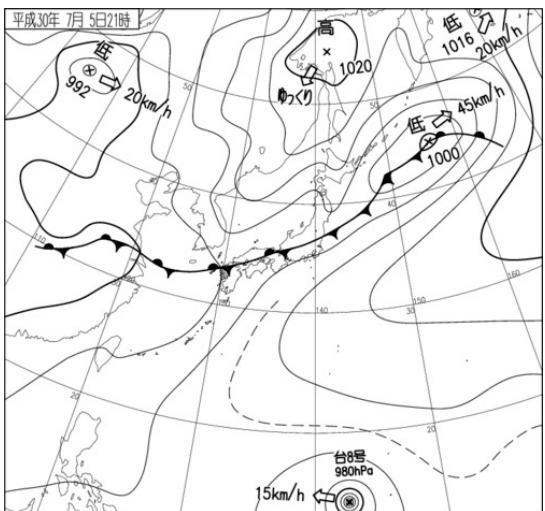
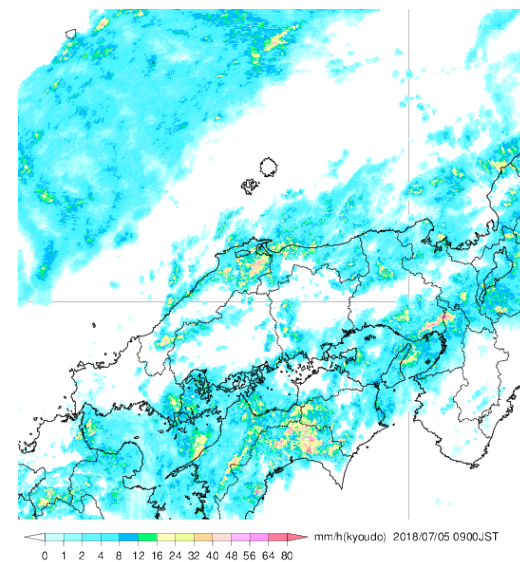


## 気象衛星赤外画像

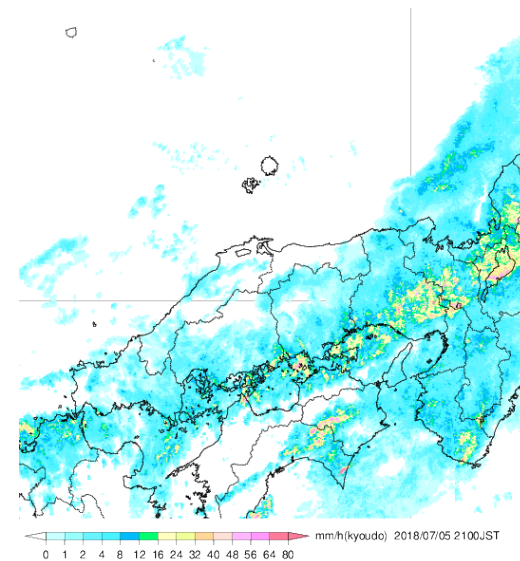
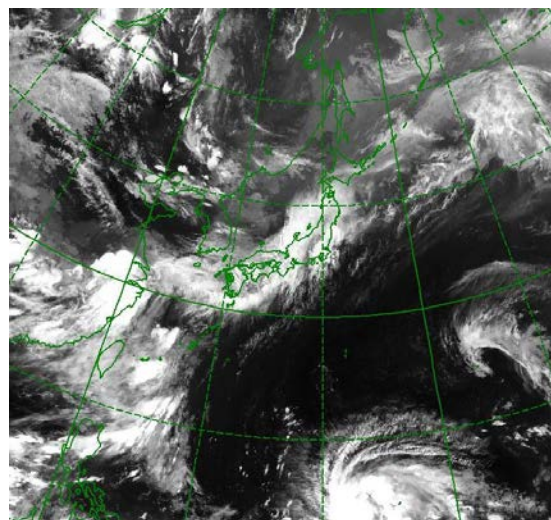
7月5日09時



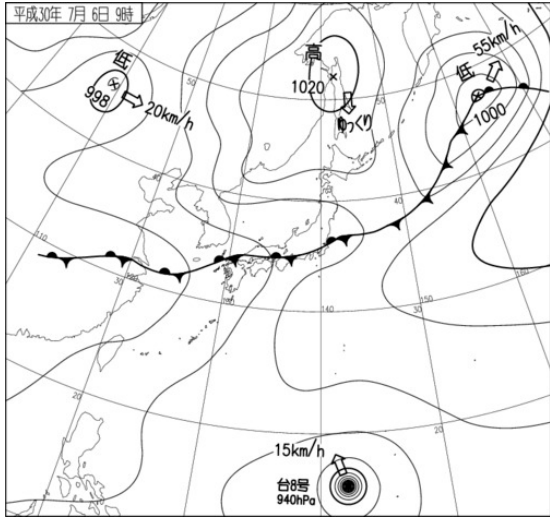
## レーダー画像



7月5日21時

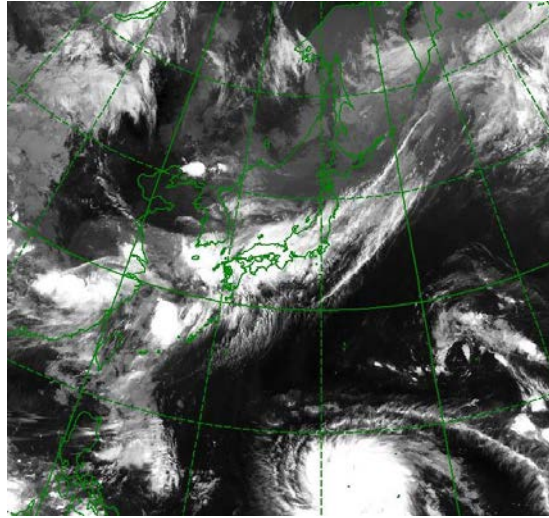


# 地上天気図

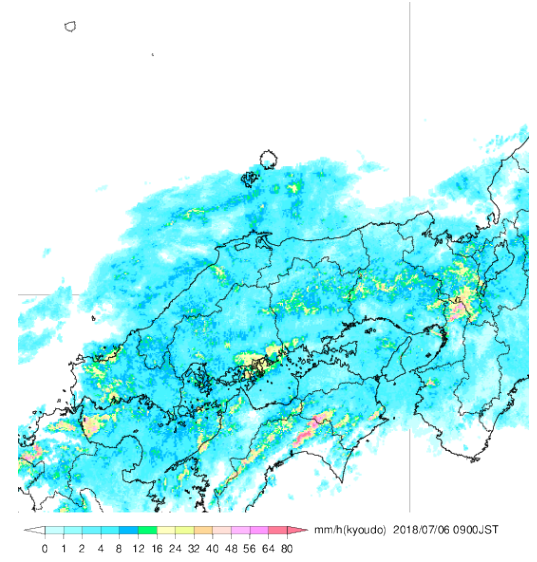


# 気象衛星赤外面像

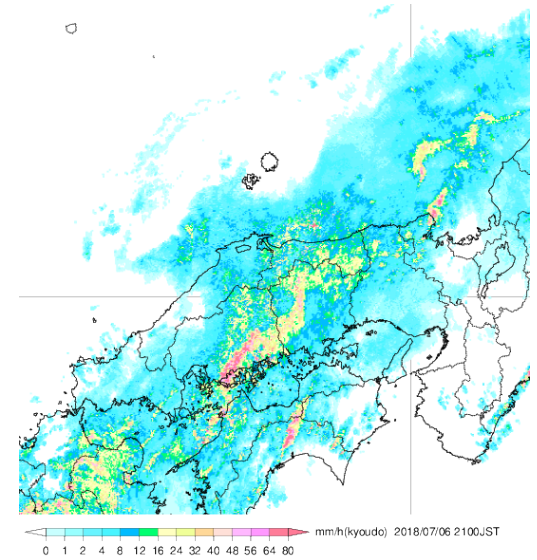
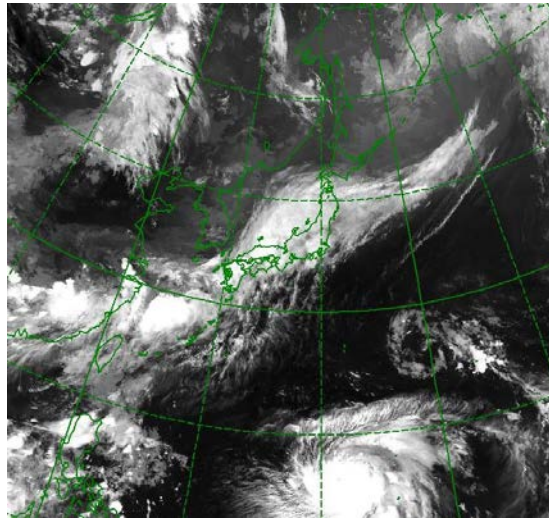
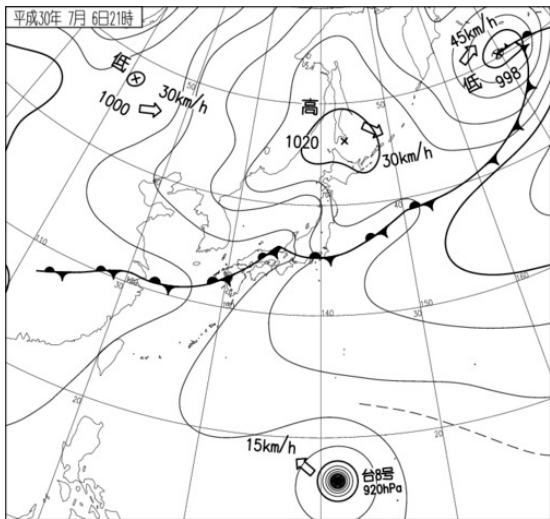
7月6日09時



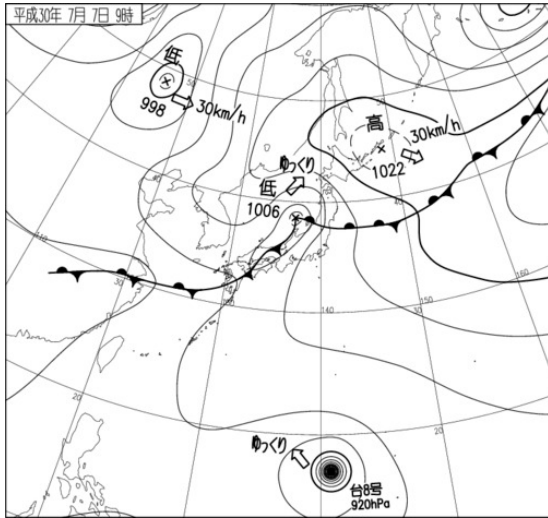
# レーダー画像



7月6日21時

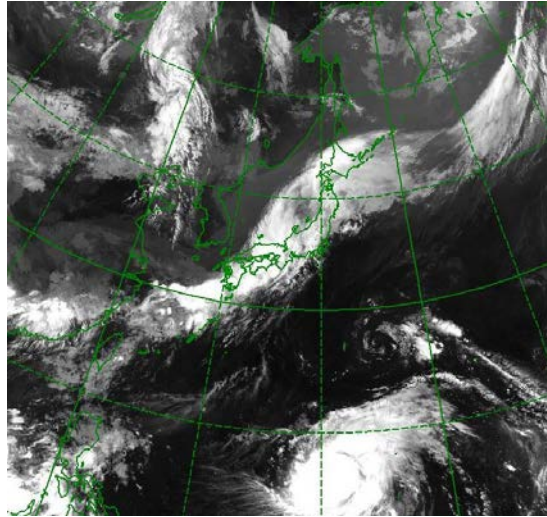


### 地上天気図

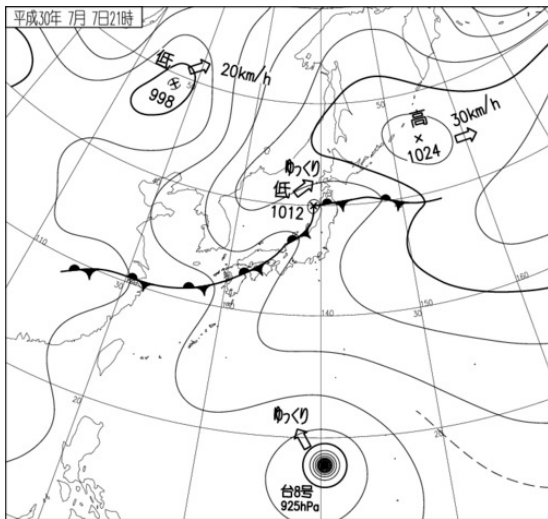
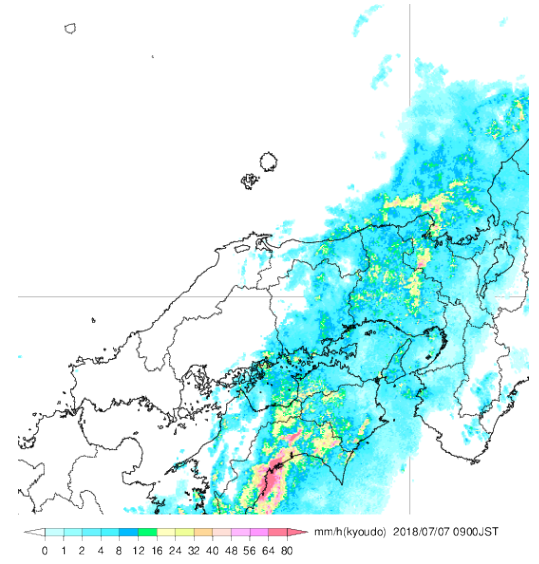


### 気象衛星赤外面像

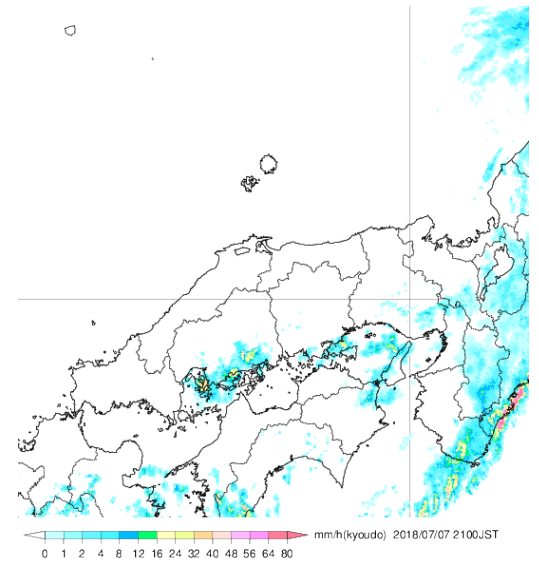
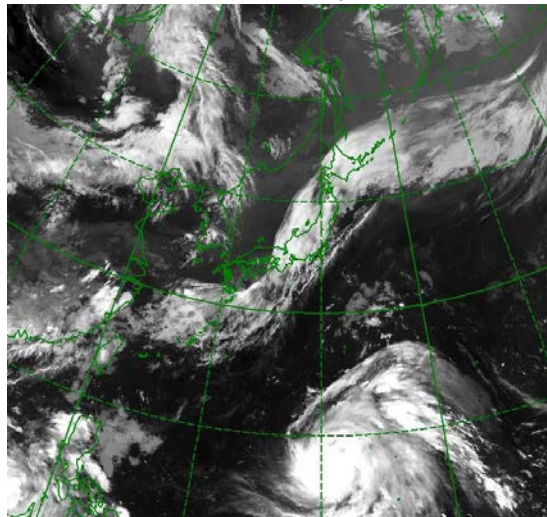
7月7日09時



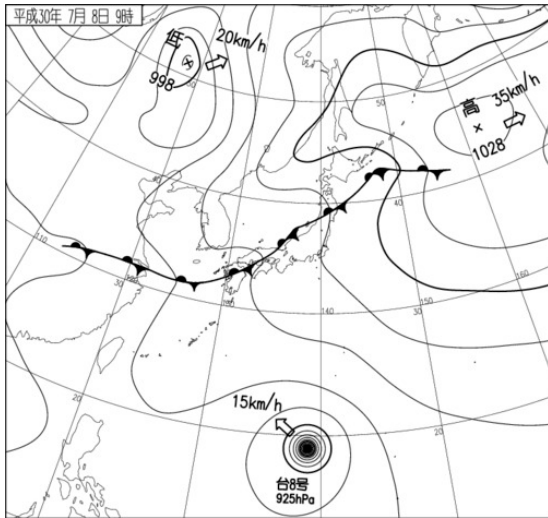
### レーダー画像



7月7日21時

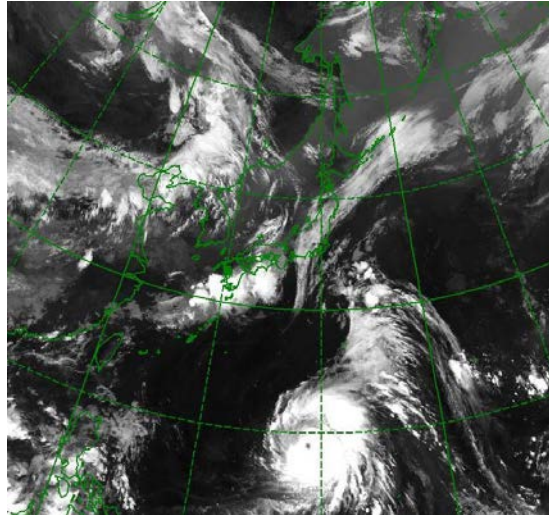


### 地上天気図

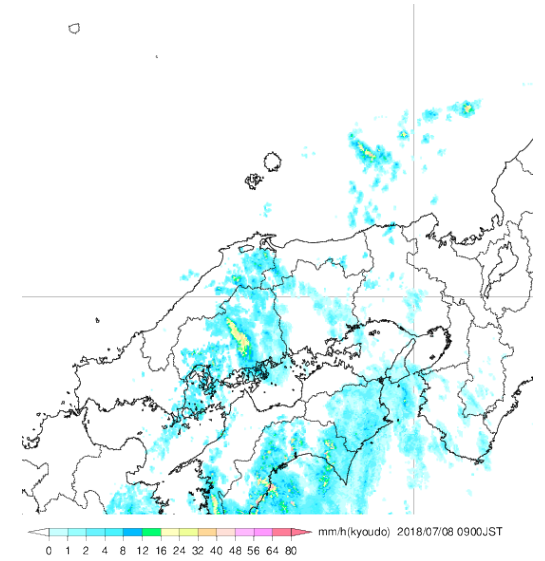


### 気象衛星赤外面像

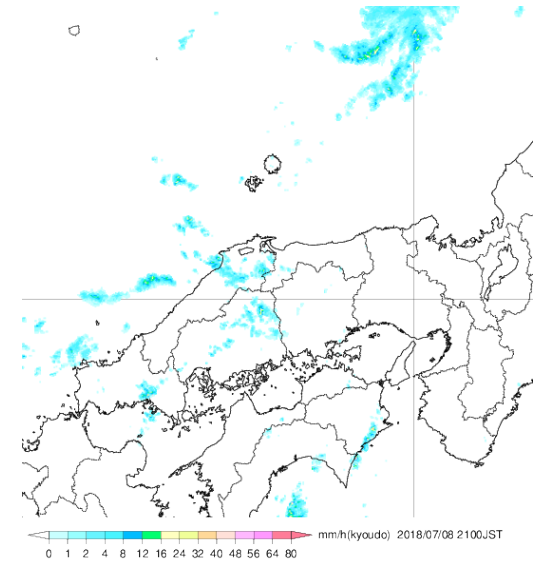
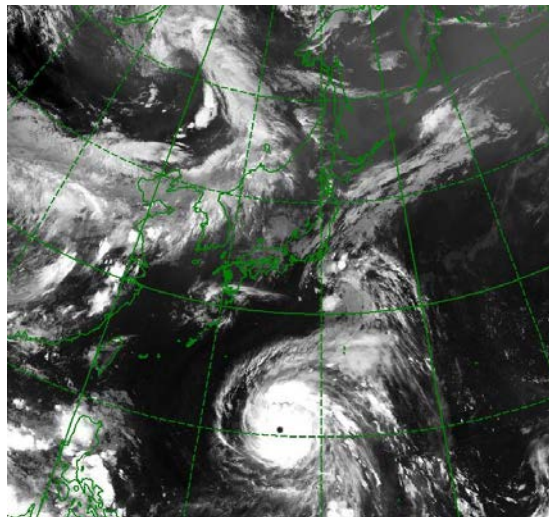
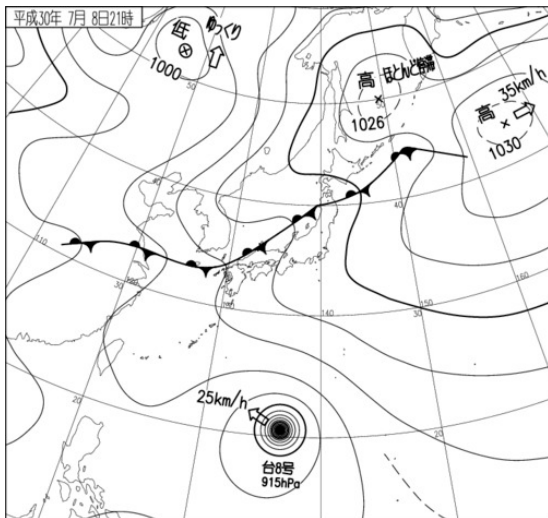
7月8日09時



### レーダー画像

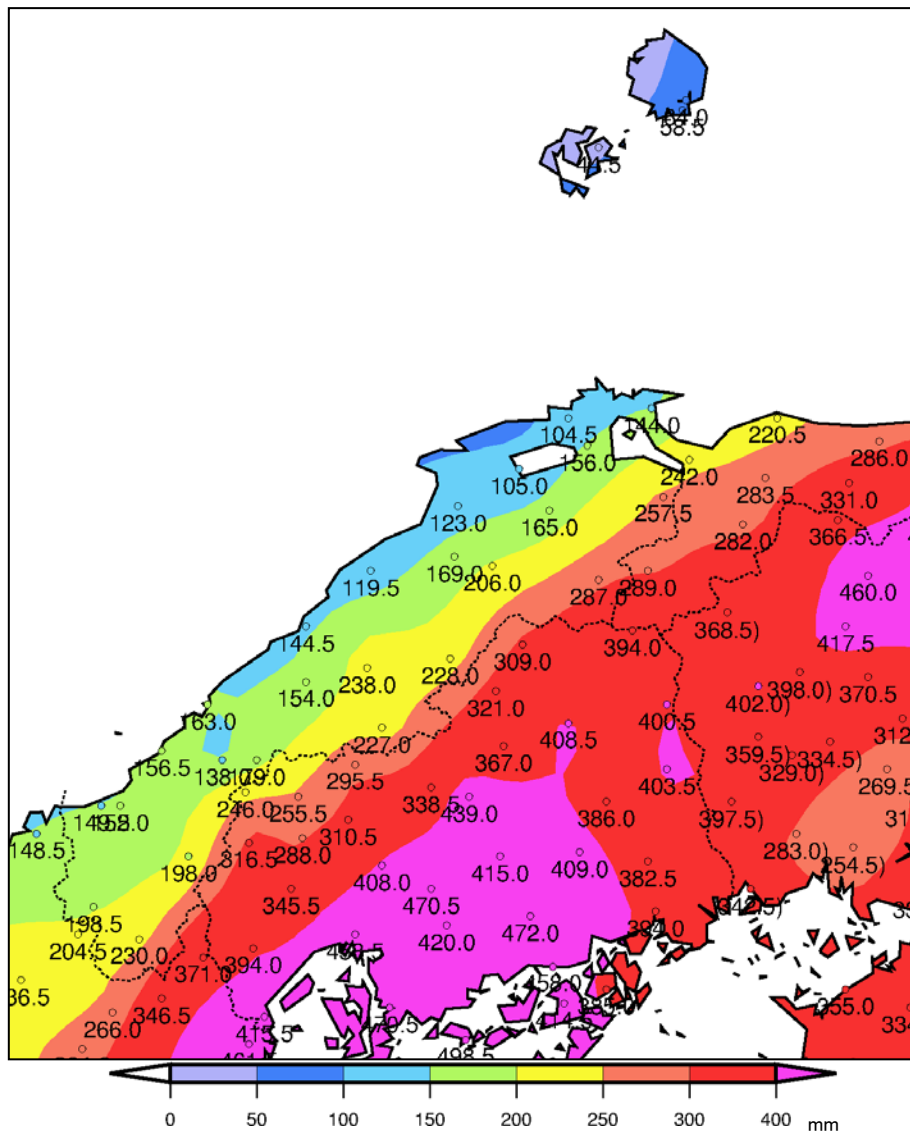


7月8日21時

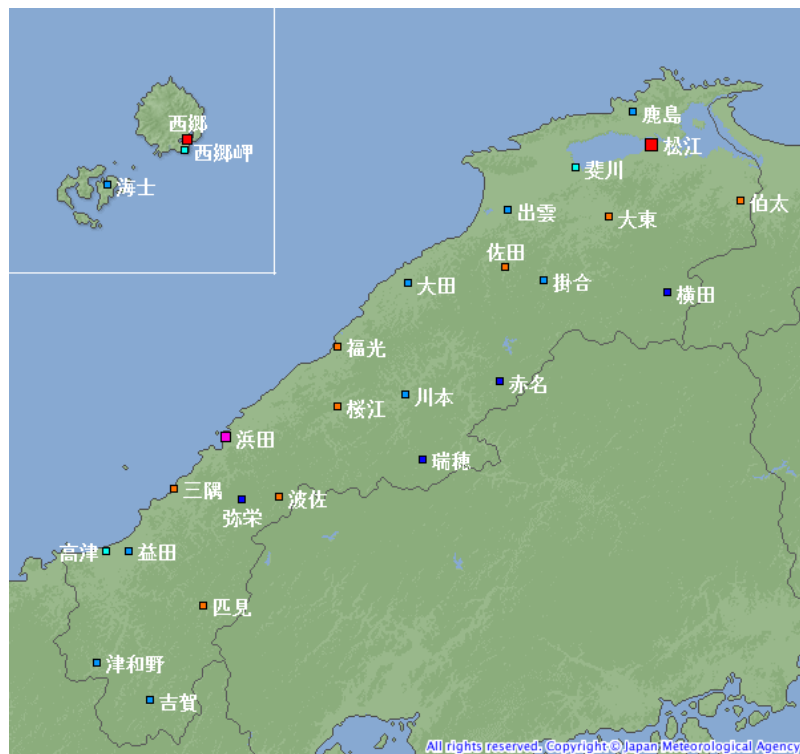


## 雨の状況

○アメダス期間降水量(7月5日03時～9日05時)



)は期間内に許容範囲内の欠測があることを示す(準正常値)

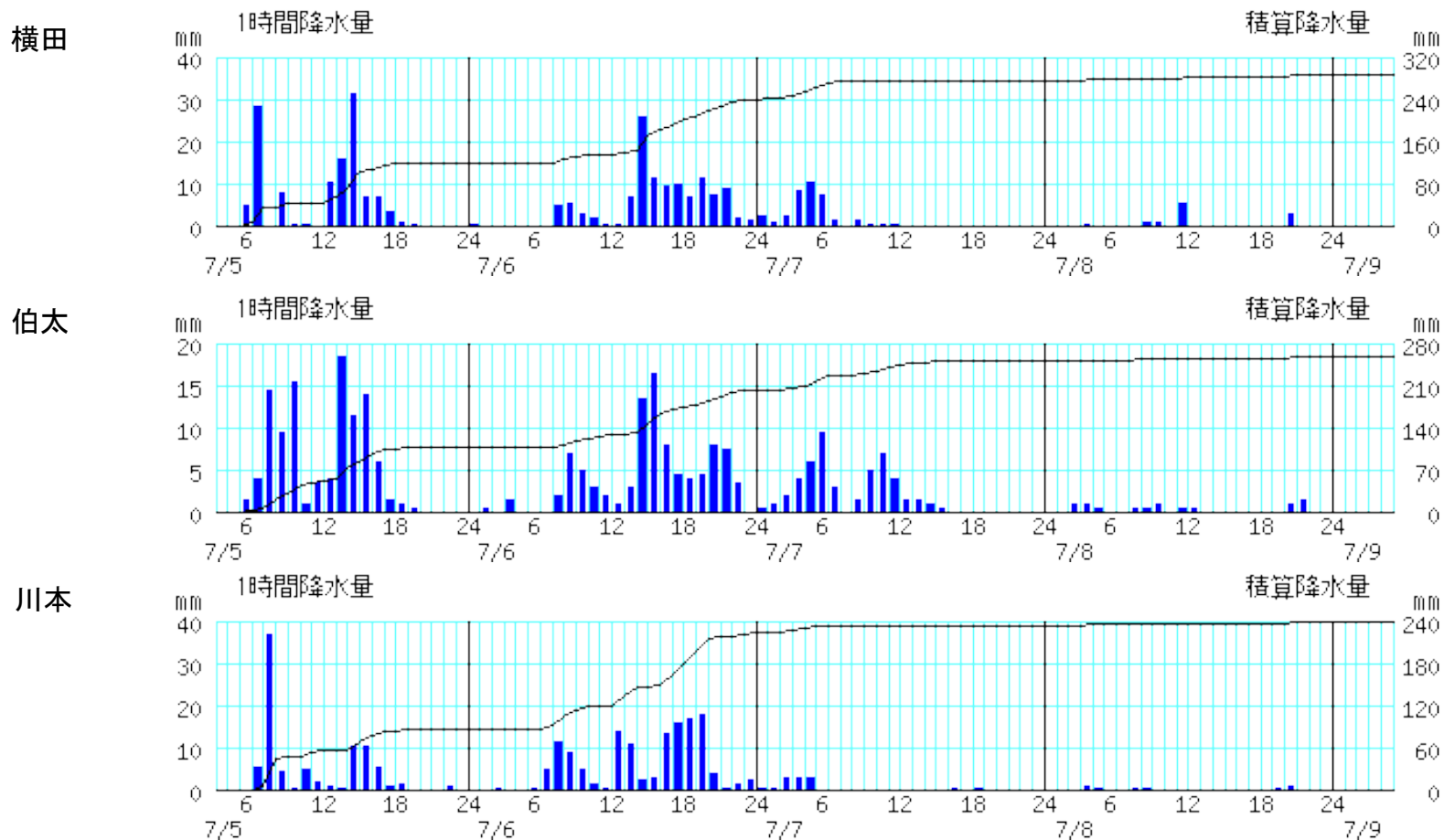


アメダス配置図

シンボル	観測所の種類	観測要素
■	気象台	気温・降水量・風向風速・日照時間・積雪深・湿度・気圧
■	特別地域気象観測所	気温・降水量・風向風速・日照時間・湿度・気圧
■	特別地域気象観測所	気温・降水量・風向風速・日照時間・積雪深・湿度・気圧
■	地域気象観測所(アメダス)	降水量
■	地域気象観測所(アメダス)	気温・降水量・風向風速
■	地域気象観測所(アメダス)	気温・降水量・風向風速・日照時間
■	地域気象観測所(アメダス)	気温・降水量・風向風速・日照時間・積雪深

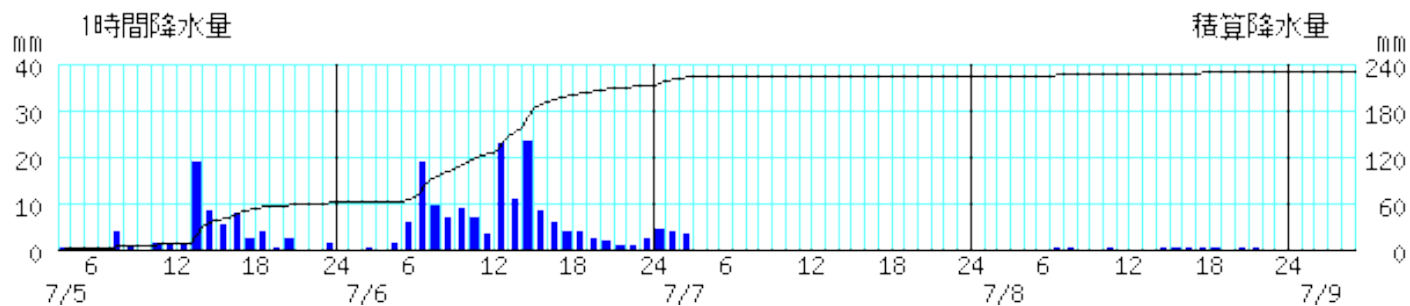
## アメダス時系列グラフ

○降水量(7月5日03時～9日05時)

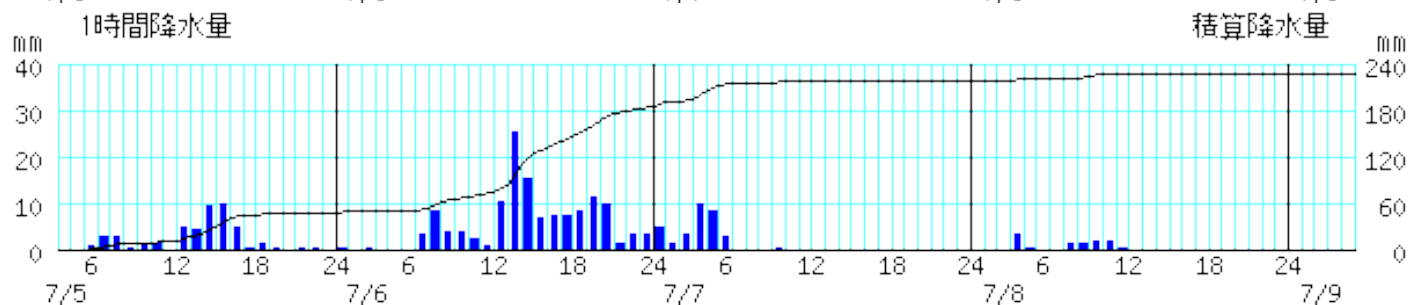


※棒グラフは1時間降水量(左軸)、折れ線グラフは積算降水量(右軸)を示す。  
横軸は時刻を示す。

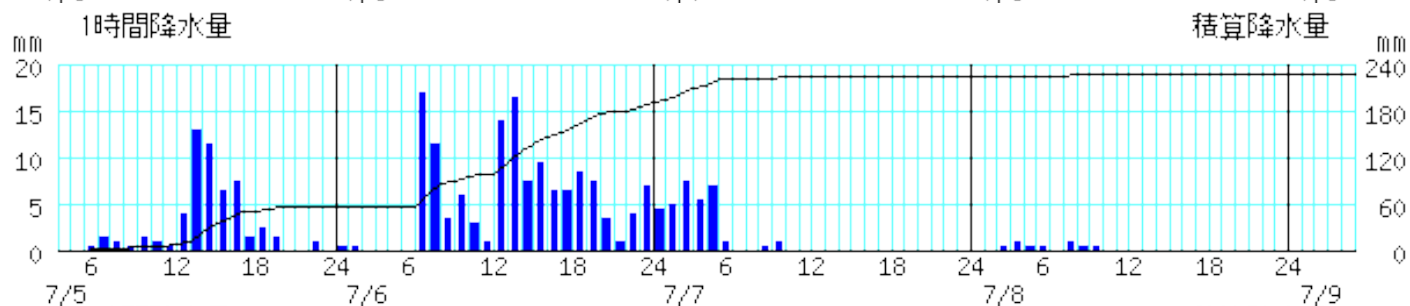
吉賀



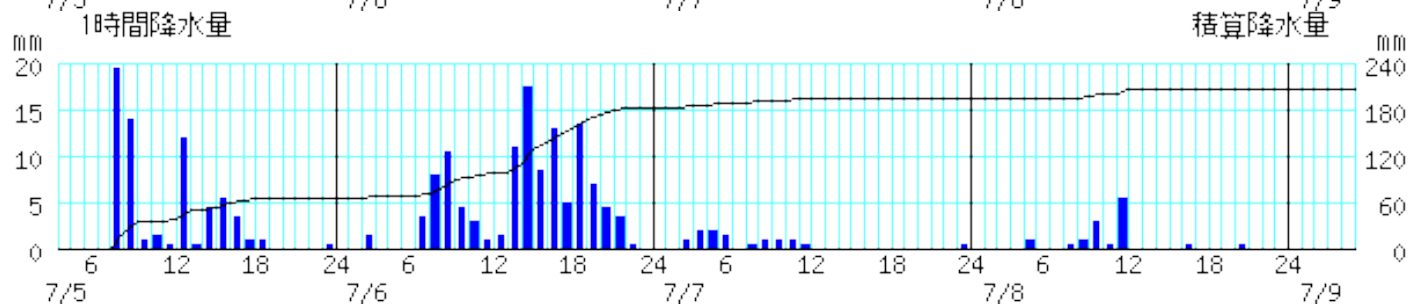
赤名



瑞穂



掛合



※棒グラフは1時間降水量(左軸)、折れ線グラフは積算降水量(右軸)を示す。  
横軸は時刻を示す。



## 観測表

### ○期間降水量

(平成30年7月5日03時～9日05時、多い方から)

市町村名	地点名 (ヨミ)	値 (mm)
仁多郡奥出雲町	横田(ヨコタ)	287.0
安来市	伯太(ハクタイ)	257.5
邑智郡川本町	川本(カワモト)	238.0
鹿足郡吉賀町	吉賀(ヨシカ)	230.0
飯石郡飯南町	赤名(アカナ)	228.0
邑智郡邑南町	瑞穂(ミズホ)	227.0
雲南市	掛合(カケヤ)	206.0
鹿足郡津和野町	津和野(ツワノ)	198.5
益田市	匹見(ヒキミ)	198.0
浜田市	波佐(ハサ)	179.0
出雲市	佐田(サダ)	169.0
雲南市	大東(ダイトウ)	165.0
浜田市	浜田(ハマダ)	163.0
浜田市	三隅(ミシミ)	156.5
松江市	松江(マツエ)	156.0
江津市	桜江(サクラエ)	154.0
益田市	益田(マスタ)	152.0
益田市	高津(タカツ)	149.5
大田市	福光(フクミツ)	144.5
浜田市	弥栄(ヤカ)	138.0
出雲市	出雲(イズモ)	123.0
大田市	大田(オオダ)	119.5
出雲市	斐川(ヒカワ)	105.0
松江市	鹿島(カシマ)	104.5
隠岐郡隠岐の島町	西郷(サイゴウ)	64.0
隠岐郡隠岐の島町	西郷岬(サイゴウミサキ)	58.5
隠岐郡海士町	海士(アマ)	44.5

### ○期間最大1時間降水量20ミリ以上の地点

(平成30年7月5日03時～9日05時、多い方から)

市町村名	地点名 (ヨミ)	値 (mm)	起時
邑智郡川本町	川本(カワモト)	39.0	7月5日 07時55分
浜田市	浜田(ハマダ)	34.5	7月6日 12時41分
仁多郡奥出雲町	横田(ヨコタ)	31.5	7月5日 15時04分
浜田市	三隅(ミシミ)	31.0	7月6日 12時16分
飯石郡飯南町	赤名(アカナ)	29.5	7月6日 14時19分
益田市	匹見(ヒキミ)	28.5	7月5日 15時10分
出雲市	佐田(サダ)	25.5	7月5日 12時32分
雲南市	掛合(カケヤ)	25.5	7月5日 08時18分
鹿足郡吉賀町	吉賀(ヨシカ)	24.5	7月6日 14時54分
大田市	福光(フクミツ)	22.0	7月6日 13時24分
鹿足郡津和野町	津和野(ツワノ)	22.0	7月6日 12時10分
安来市	伯太(ハクタイ)	21.5	7月6日 15時35分
浜田市	波佐(ハサ)	21.5	7月6日 17時11分
江津市	桜江(サクラエ)	21.0	7月6日 16時27分
邑智郡邑南町	瑞穂(ミズホ)	21.0	7月6日 07時25分
雲南市	大東(ダイトウ)	20.5	7月5日 13時29分

松江地方気象台が発表した情報(7月5日03時～9日05時発表分)

○注意報警報発表状況

●:発表 ◇:特別警報から警報 ▽:特別警報から注意報 ▼:警報から注意報 ○:継続 解:解除  
 浸:浸水害 土:土砂災害 土浸:土砂災害、浸水害 斜体字:発表 下線:特別警報から警報

発表時刻	警報・注意報	松江市	安来市	出雲市	雲南市	奥出雲町	飯南町	大田市	川本町	美郷町	邑南町	浜田市	江津市	益田市	津和野町	吉賀町	海士町	西ノ島町	知夫村	隠岐の島町
7月5日 04時14分	大雨注意報			●		●	●	●	●	●	●	●	●	●	●	●				
	雷注意報	○	○	○	○	○	○	○	○	○	○	○	○	○	○	○	○	○	○	○
7月5日 08時09分	大雨注意報	●	●	○	●	○	○	○	○	○	○	○	○	○	○	○				
	雷注意報	○	○	○	○	○	○	○	○	○	○	○	○	○	○	○	○	○	○	○
7月5日 09時15分	大雨注意報	○	○	○	○	○	○	○	○	○	○	○	○	○	○	○				
	雷注意報	○	○	○	○	○	○	○	○	○	○	○	○	○	○	○	○	○	○	○
7月5日 11時17分	洪水注意報		●		●	●	●		●	●	●									
	大雨注意報	○	○	○	○	○	○	○	○	○	○	○	○	○	○	○				
	雷注意報	○	○	○	○	○	○	○	○	○	○	○	○	○	○	○	○	○	○	○
7月5日 14時17分	洪水注意報		○	●	○	○	○		○	○	○	●								
	大雨警報					土														
	大雨注意報	○	○	○	○		○	○	○	○	○	○	○	○	○	○				
	雷注意報	○	○	○	○		○	○	○	○	○	○	○	○	○	○	○	○	○	○
7月5日 15時15分	洪水注意報	●	○	○	○	○	○		○	○	○	○								
	大雨警報		土			土浸														
	大雨注意報	○		○	○		○	○	○	○	○	○	○	○	○	○				
	雷注意報	○	○	○	○	○	○	○	○	○	○	○	○	○	○	○	○	○	○	○
7月5日 16時15分	洪水注意報	○	○	○	○	○	○		○	○	○	○		●	●	●				
	大雨警報		土			土浸														
	大雨注意報	○		○	○		○	○	○	○	○	○	○	○	○	○				
	雷注意報	○	○	○	○	○	○	○	○	○	○	○	○	○	○	○	○	○	○	○
7月5日 21時23分	波浪注意報																●	●	●	●
	洪水注意報	○	○	○	○	○	○		○	○	○	○	○	○	○	○				
	大雨警報		土			土														
	大雨注意報	○		○	○		○	○	○	○	○	○	○	○	○	○				
7月5日 21時23分	雷注意報	○	○	○	○	○	○	○	○	○	○	○	○	○	○	○	○	○	○	○
	波浪注意報							●				●	●	●			○	○	○	○
	洪水注意報	解	解	解	解	解	解		○	○	○	解	●	解	解	解				

発表時刻	警報・注意報	松江市	安来市	出雲市	雲南市	奥出雲町	飯南町	大田市	川本町	美郷町	邑南町	浜田市	江津市	益田市	津和野町	吉賀町	海士町	西ノ島町	知夫村	隠岐の島町
7月6日 05時06分	大雨警報		土			土														
	大雨注意報	○		○	○		○	○	○	○	○	○	○	○	○	○				
	雷注意報	○	○	○	○	○	○	○	○	○	○	○	○	○	○	○	○	○	○	○
	波浪注意報	●		●				○				○	○	○			○	○	○	○
	洪水注意報								○	○	○		○							
7月6日 08時15分	大雨警報		土			土		土	土	土	土	土	土	土	土	土				
	大雨注意報	○		○	○		○													
	雷注意報	○	○	○	○	○	○	○	○	○	○	○	○	○	○	○	○	○	○	○
	波浪注意報	○		○				○				○	○	○			○	○	○	○
	洪水注意報								○	○	○	●	○	●	●	●				
7月6日 10時07分	大雨警報	土	土	土	土	土	土	土	土	土	土	土	土	土	土	土				
	雷注意報	○	○	○	○	○	○	○	○	○	○	○	○	○	○	○	○	○	○	○
	波浪注意報	○		○				○				○	○	○			○	○	○	○
	洪水注意報	●	●	●	●	●	●	●	○	○	○	○	○	○	○	○				
7月6日 13時55分	大雨警報	土浸	土	土	土	土	土	土浸	土	土	土	土浸	土浸	土浸	土	土				
	洪水警報												●	●						
	雷注意報	○	○	○	○	○	○	○	○	○	○	○	○	○	○	○	○	○	○	○
	波浪注意報	○		○				○				○	○	○			○	○	○	○
	洪水注意報	○	○	○	○	○	○	○	○	○	○	○	○	○		○				
7月6日 16時07分	大雨警報	土浸	土浸	土浸	土	土浸	土	土浸	土	土	土	土浸	土浸	土浸	土浸	土浸				
	洪水警報	●	●	●	●	●	●	●	●	●	●	●	○	●	○	●				
	雷注意報	○	○	○	○	○	○	○	○	○	○	○	○	○	○	○	○	○	○	○
	波浪注意報	○		○				○				○	○	○			○	○	○	○

発表時刻	警報・注意報	松江市	安来市	出雲市	雲南市	奥出雲町	飯南町	大田市	川本町	美郷町	邑南町	浜田市	江津市	益田市	津和野町	吉賀町	海士町	西ノ島町	知夫村	隠岐の島町
7月7日 04時22分	大雨警報	土	土		土	土	土	土	土	土	土	土		土		土				
	洪水警報	解	解			解	解	解	○	○	○		○	○	解	解				
	大雨注意報			▼									▼		▼					
	雷注意報	○	○	○	○	○	○	○	○	○	○	○	○	○	○	○	○	○	○	○
	波浪注意報	○		○				○				○	○	○			○	○	○	○
	洪水注意報			▼	▼							▼								
7月7日 05時11分	大雨警報	土	土		土	土	土	土	土	土	土	土		土		土				
	洪水警報								○	○	○		○							
	大雨注意報			○									○		○					
	雷注意報	○	○	○	○	○	○	○	○	○	○	○	○	○	○	○	○	○	○	○
	波浪注意報	○		○				○				○	○	○			○	○	○	○
	洪水注意報	●	●	○	○	●	●					○		▼						
7月7日 10時46分	洪水警報								○	○	○		○							
	大雨注意報	▼	▼	○	▼	▼	▼	▼	▼	▼	▼	▼	○	▼	○	▼				
	雷注意報	○	○	○	○	○	○	○	○	○	○	○	○	○	○	○	○	○	○	○
	波浪注意報	○		○				○				○	○	○			○	○	○	○
	洪水注意報	○	○	○	○	○	○					○		○						
7月7日 16時05分	洪水警報								○	○	○		○							
	大雨注意報	○	○	○	○	○	○	○	○	○	○	○	○	○	○	○				
	雷注意報	解	解	解	解	解	解	解	解	解	解	解	解	解	解	解	解	解	解	解
	波浪注意報	解		解				解				解	解	解			解	解	解	解
	洪水注意報	解	解	解	解	解	解					解		解						
7月8日 01時08分	大雨注意報	○	○	○	○	○	○	○	○	○	○	○	○	○	○	○				
	洪水注意報								▼	▼	▼		▼							
7月8日 03時08分	大雨注意報	○	○	○	○	○	○	○	○	○	○	○	○	○	○	○				
	洪水注意報								解	解	解		解							
7月8日 23時03分	大雨注意報	○	○	○	○	○	○	○	○	○	○	○	○	○	○	○				
7月9日 04時05分	大雨注意報	解	解	解	解	解	解	解	解	解	解	解	解	解	解	解				

○気象情報

発表日時		情報名及び番号
7月5日	05時17分	大雨に関する島根県気象情報 第1号
	11時25分	大雨に関する島根県気象情報 第2号
	14時32分	大雨に関する島根県気象情報 第3号
	16時45分	大雨に関する島根県気象情報 第4号
	21時29分	大雨に関する島根県気象情報 第5号
7月6日	05時43分	大雨と突風及び落雷に関する島根県気象情報 第6号
	16時34分	大雨と突風及び落雷に関する島根県気象情報 第7号
	21時12分	大雨と突風及び落雷に関する島根県気象情報 第8号
7月7日	05時13分	大雨と突風及び落雷に関する島根県気象情報 第9号
	11時23分	大雨に関する島根県気象情報 第10号
	16時35分	大雨に関する島根県気象情報 第11号
7月8日	03時18分	大雨に関する島根県気象情報 第12号

○竜巻注意情報 この期間、発表はありません。

○土砂災害警戒情報(島根県土木部砂防課と共同発表)

発表日時		情報名及び番号	警戒対象地域 (*は、新たに警戒対象となった市町村)
7月6日	20時45分	島根県土砂災害警戒情報 第1号	奥出雲町*
7月7日	03時45分	島根県土砂災害警戒情報 第2号	奥出雲町、邑南町*
	04時05分	島根県土砂災害警戒情報 第3号	奥出雲町、邑南町、美郷町*
	07時15分	島根県土砂災害警戒情報 第4号	奥出雲町
	09時50分	島根県土砂災害警戒情報 第5号	解除

○指定河川洪水予報

江の川下流（国土交通省浜田河川国道事務所と共同発表）

発表日時		号数	種類
7月5日	21時30分	第1号	氾濫注意情報
7月6日	04時00分	第2号	氾濫注意情報
	07時10分	第3号	氾濫注意情報解除
	18時20分	第1号	氾濫警戒情報
	20時50分	第2号	氾濫危険情報
7月7日	23時10分	第3号	氾濫危険情報
	09時40分	第4号	氾濫危険情報
7月8日	00時40分	第5号	氾濫注意情報（警戒情報解除）
	02時50分	第6号	氾濫注意情報解除

高津川（国土交通省浜田河川国道事務所と共同発表）

発表日時		号数	種類
7月6日	13時10分	第1号	氾濫注意情報
	19時10分	第2号	氾濫警戒情報
7月7日	04時50分	第3号	氾濫注意情報
	08時10分	第4号	氾濫注意情報解除

斐伊川（国土交通省出雲河川事務所と共同発表）

発表日時		号数	種類
7月6日	20時50分	第1号	氾濫注意情報
7月7日	13時15分	第2号	氾濫注意情報解除

周布川水系周布川（島根県土木部河川課との共同発表）

発表日時		号数	種類
7月6日	17時50分	第1号	氾濫注意情報
7月7日	11時50分	第2号	氾濫注意情報解除

○記録的短時間大雨情報

この期間、発表はありません。

## 松江地方気象台が執った措置(7月5日03時～9日05時)

### ○ 災害対策本部等への職員派遣状況

実施日	派遣先
7月6日	7月5日からの大雨に係る災害警戒本部会議
7月7日	7月5日からの大雨に係る関係部局長会議

### ○ 説明会等実施状況

実施していません。

### ○ 島根県・市町村への支援状況

実施日	支援状況
7月5日～8日	気象台からホットラインによる支援(今後の見通しなどを解説): 島根県防災危機管理課、砂防課、河川課、奥出雲町、安来市、浜田市、益田市、大田市、江津市、川本町、美郷町、邑南町、吉賀町、松江市、出雲市、雲南市、飯南町、津和野町、浜田河川国道事務所、出雲河川事務所 大雨に関するシナリオバーチャートを防災メールにて島根県関係各課、各市町村、河川事務所(国)へ提供(7月6日09時、16時)