

令和元年8月14日から16日にかけての 台風第10号による風雨等について (島根県の気象速報)

この資料は速報として取り急ぎまとめたものです。そのため、後日内容の一部訂正や追加をすることがあります。

概要

台風第10号は、15日に豊後水道を北上し、15時頃広島県呉市付近に上陸しました。その後、15日19時頃には松江市付近を通過し日本海へ抜けました。この台風の影響で島根県では各地で強風となり、14日から16日にかけて断続的に雨が降りました。

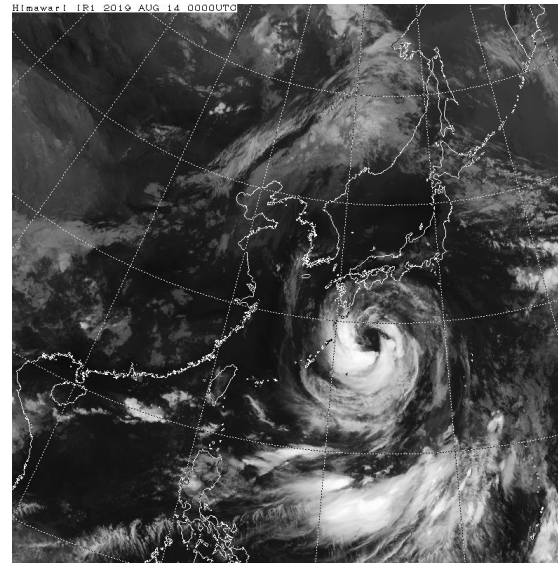
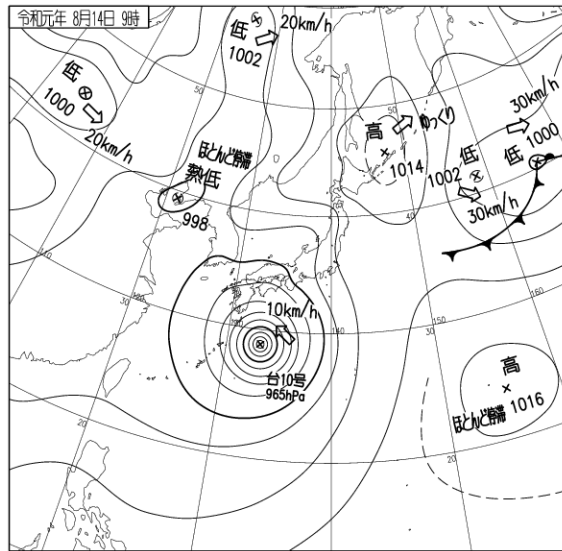
14日13時から16日08時までの総降水量は、浜田市弥栄で107.0ミリを観測しました。また、期間中の最大瞬間風速は、松江市西津田で西南西の風25.7メートルを観測しました。

地上天気図、気象衛星赤外画像

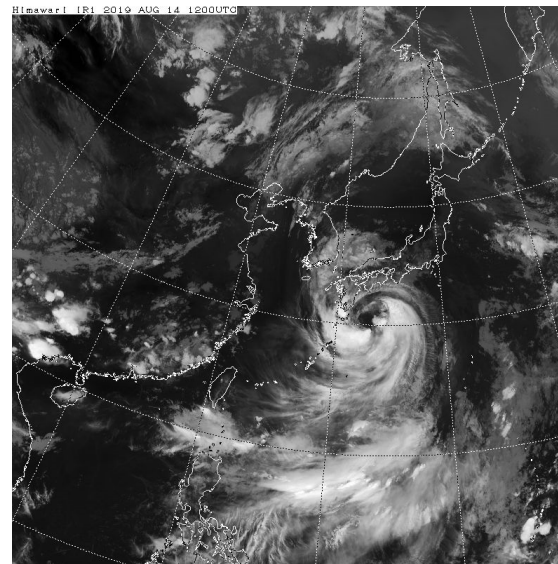
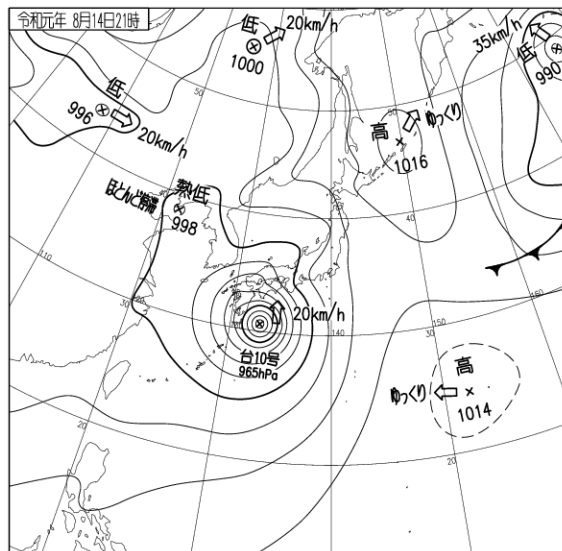
地上天気図

8月14日09時

気象衛星赤外画像



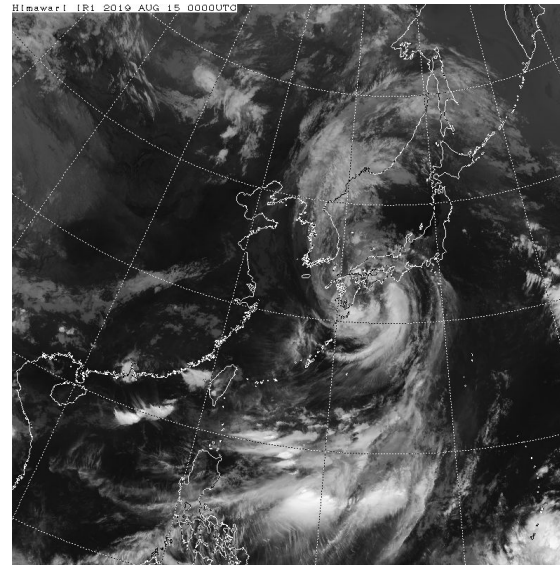
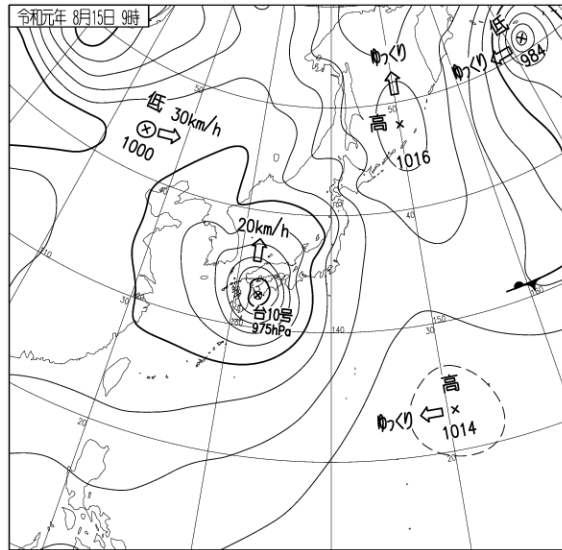
21時



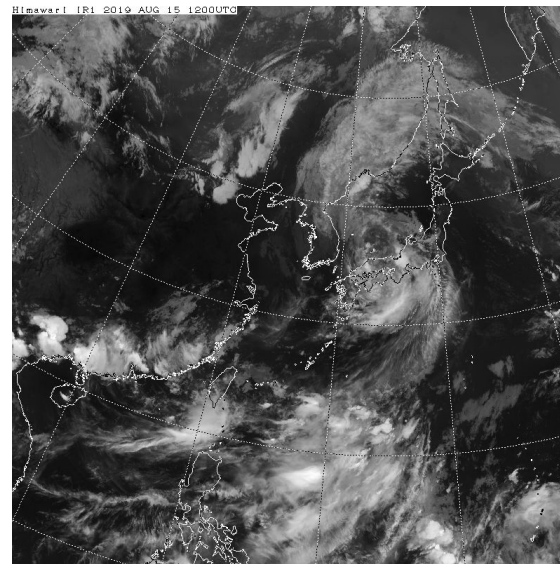
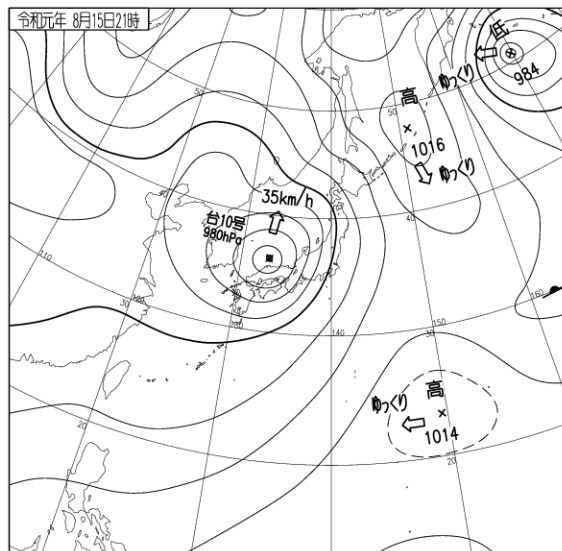
地上天気図

8月15日09時

気象衛星赤外画像



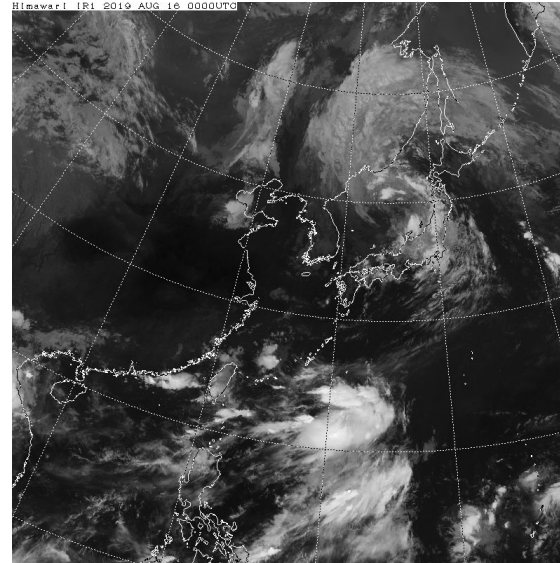
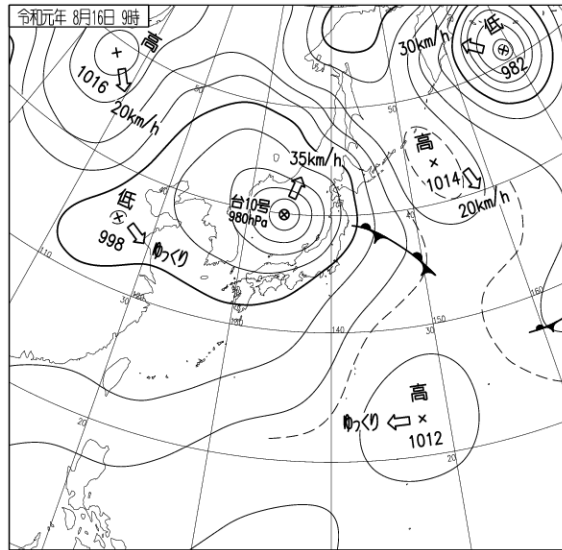
21時



地上天気図

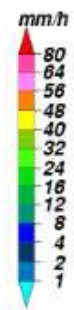
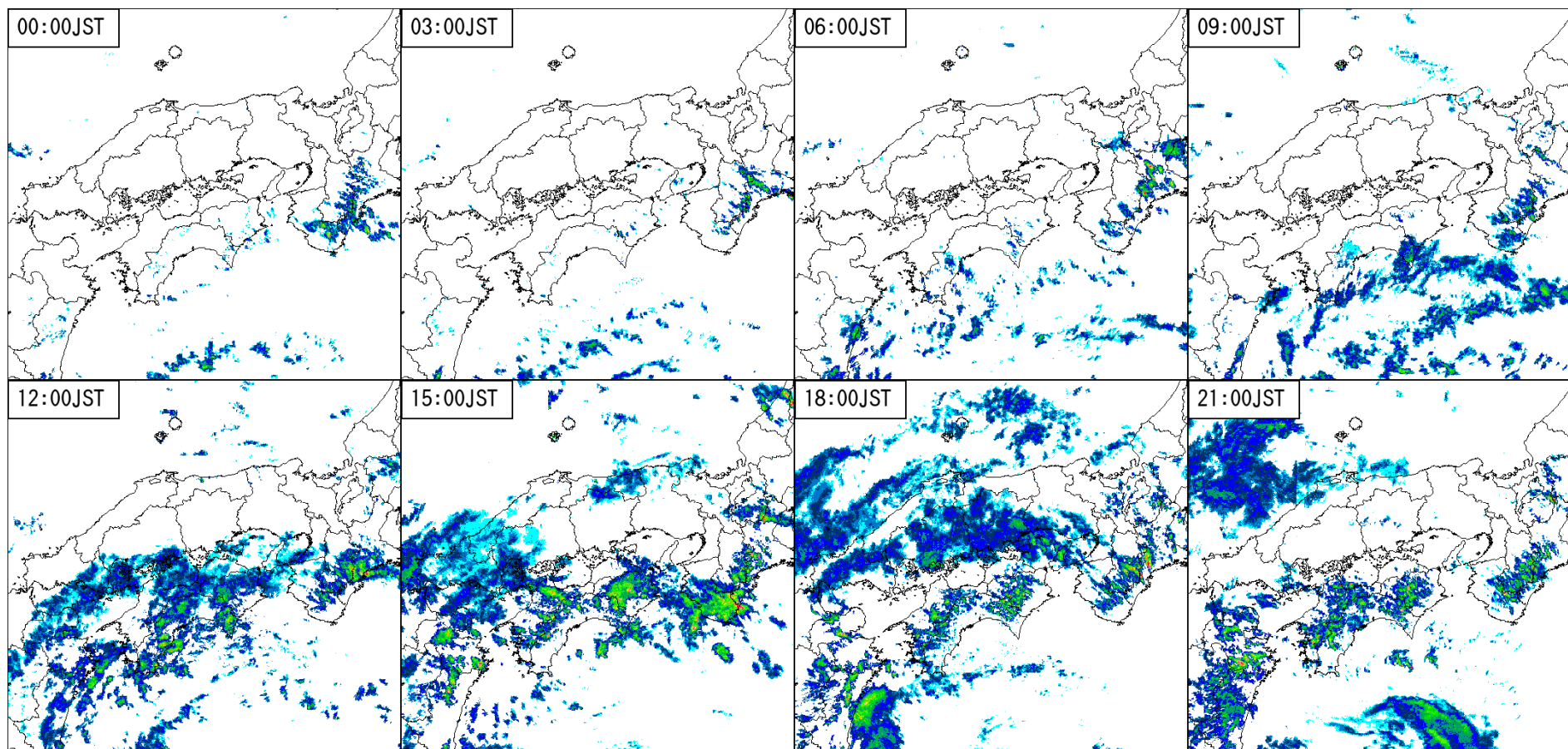
8月16日09時

気象衛星赤外画像

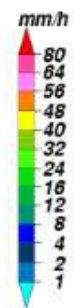
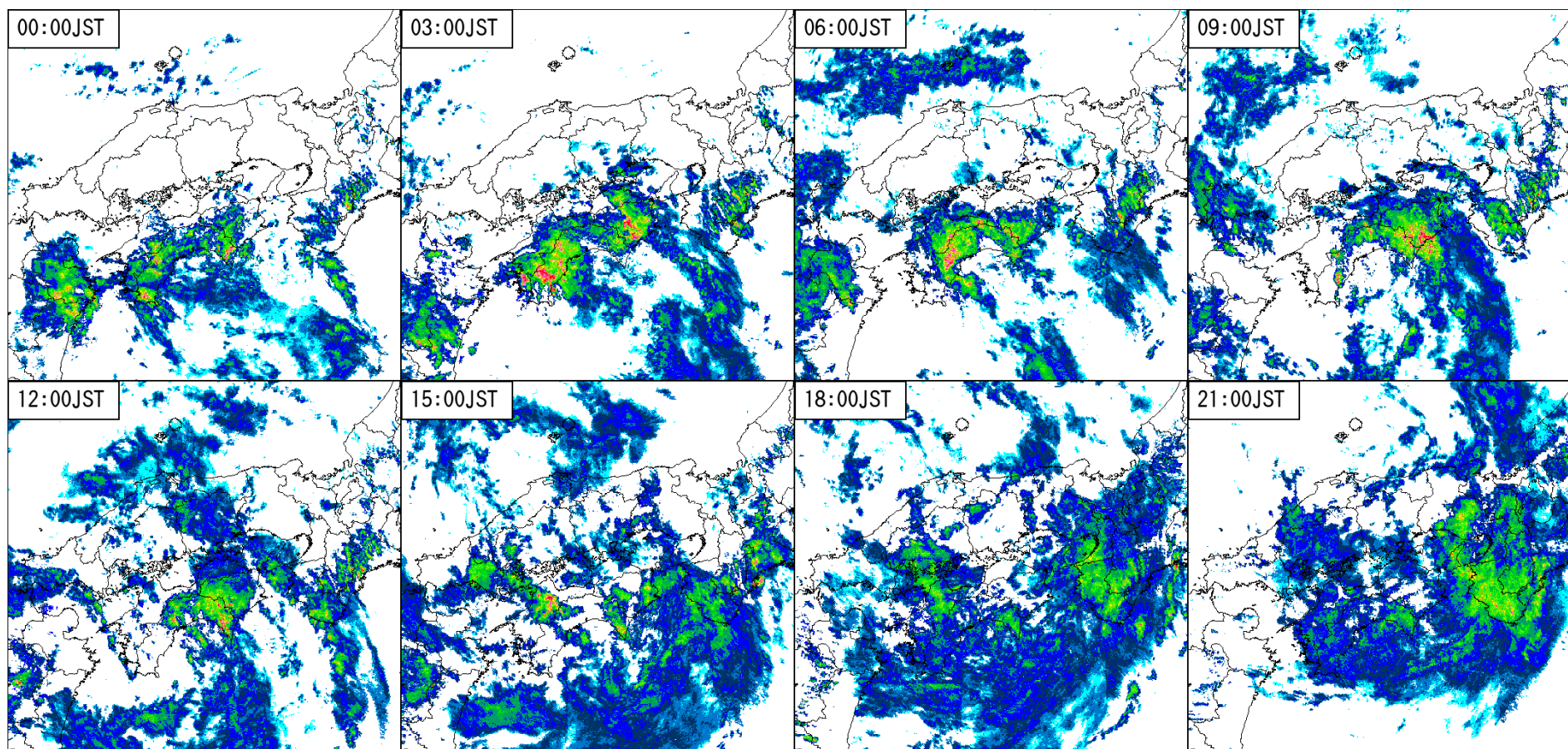


レーダー画像

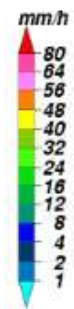
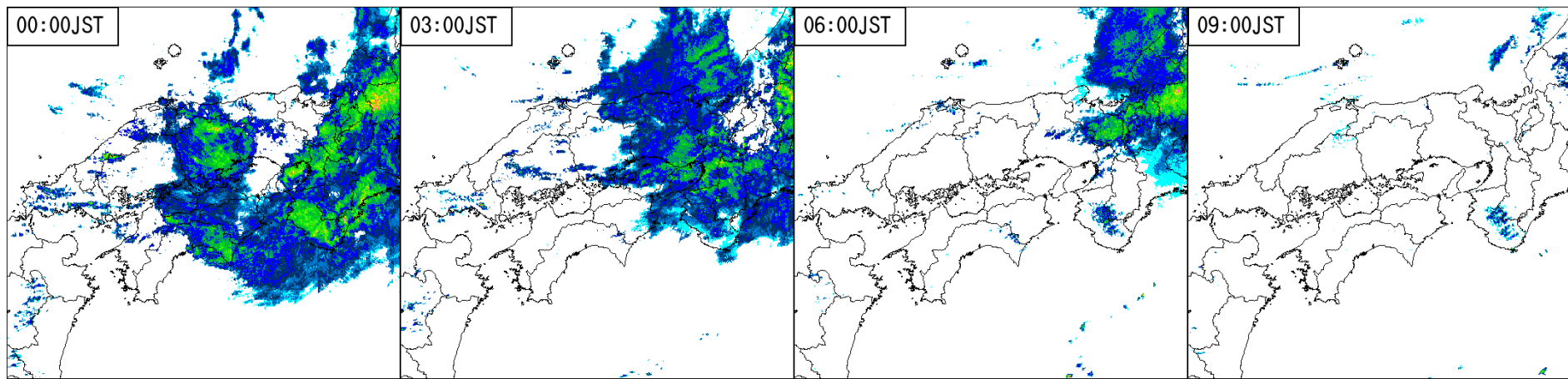
8月14日00時～21時



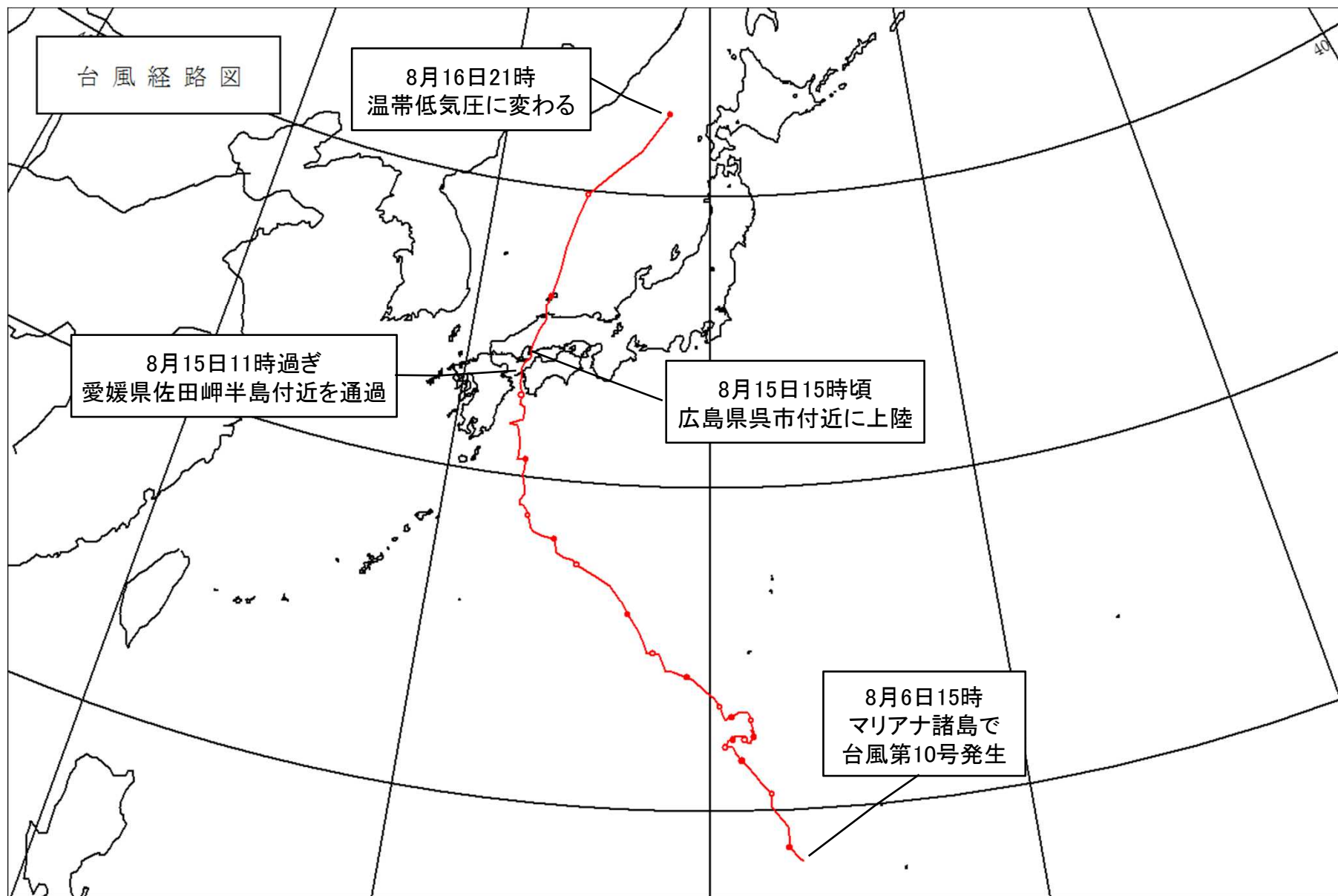
8月15日00時～21時



8月16日00時～09時

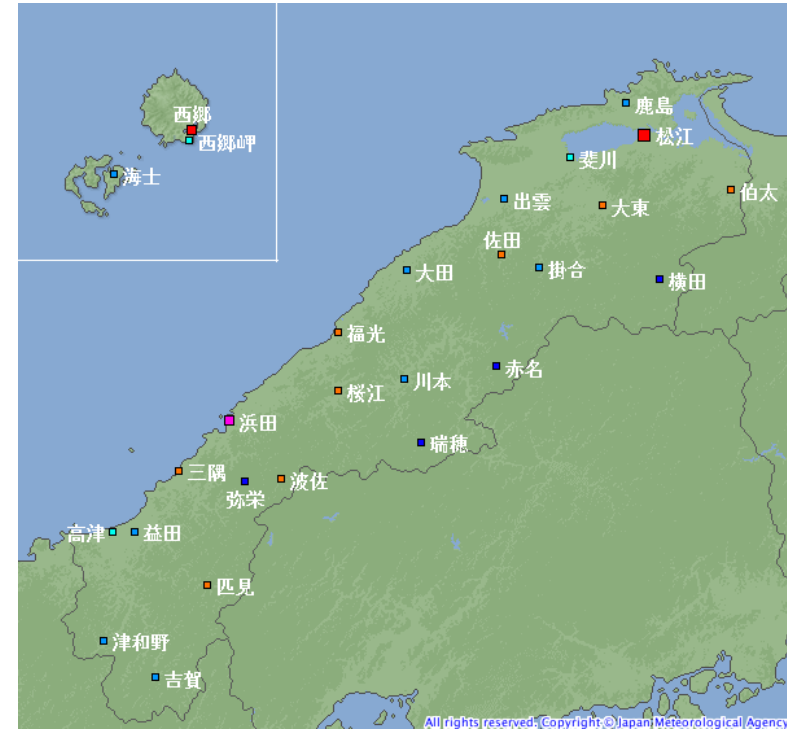
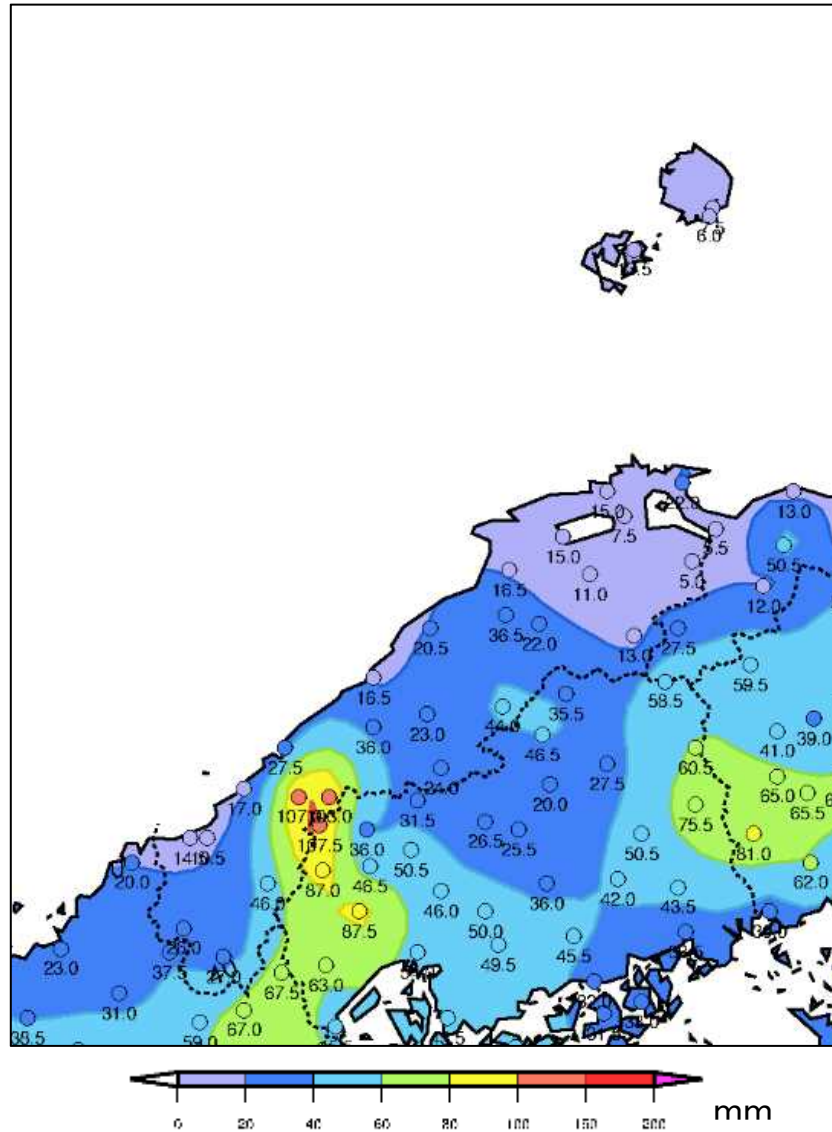


台風経路図



雨の状況

○アメダス期間降水量(8月14日13時～16日08時)

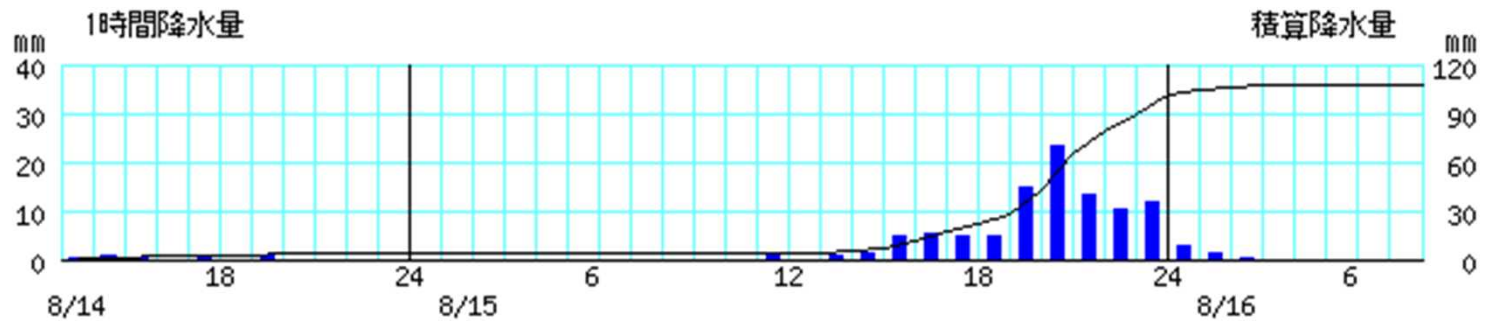


アメダス配置図

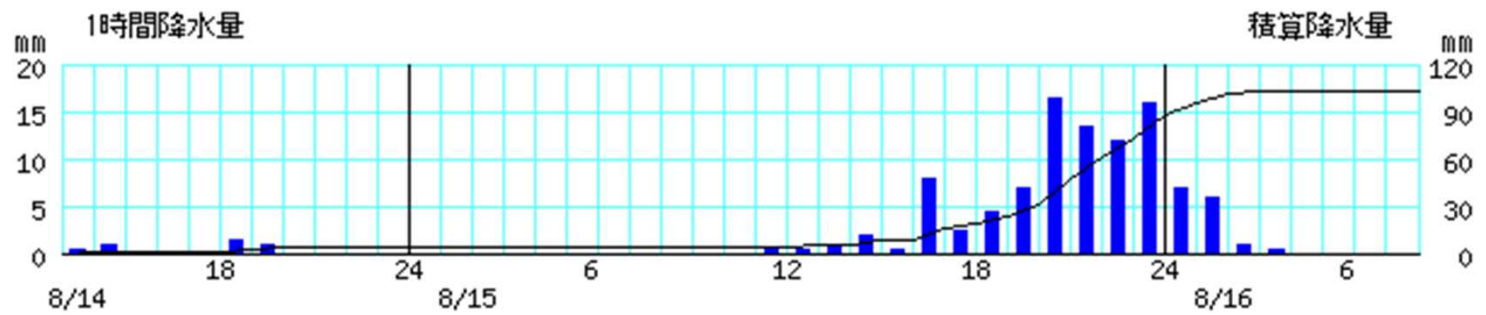
シンボル	観測所の種類	観測要素
■	気象台	気温・降水量・風向風速・日照時間・積雪深・湿度・気圧
■	測候所・特別地域気象観測所	気温・降水量・風向風速・日照時間・湿度・気圧
■	測候所・特別地域気象観測所	気温・降水量・風向風速・日照時間・積雪深・湿度・気圧
■	地域気象観測所(アメダス)	降水量
■	地域気象観測所(アメダス)	気温・降水量・風向風速
■	地域気象観測所(アメダス)	気温・降水量・風向風速・日照時間
■	地域気象観測所(アメダス)	気温・降水量・風向風速・日照時間・積雪深

○期間降水量の時系列(8月14日13時～16日08時)

弥栄



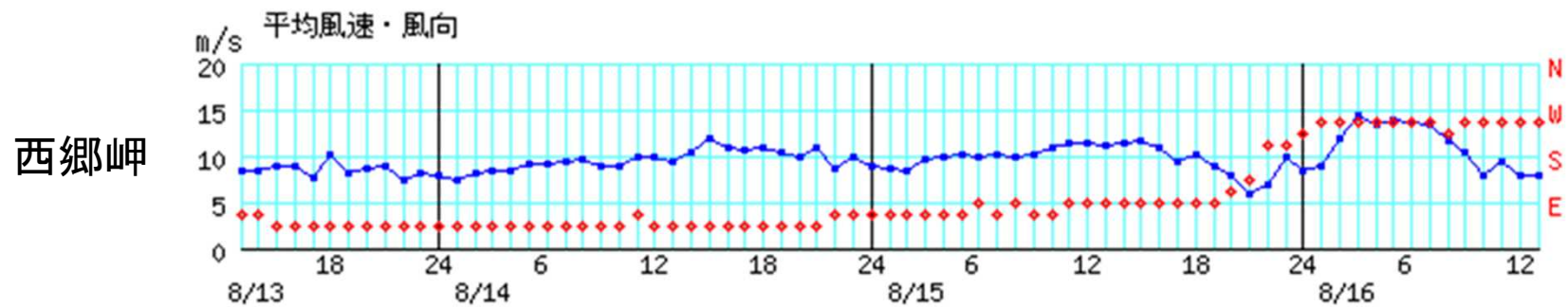
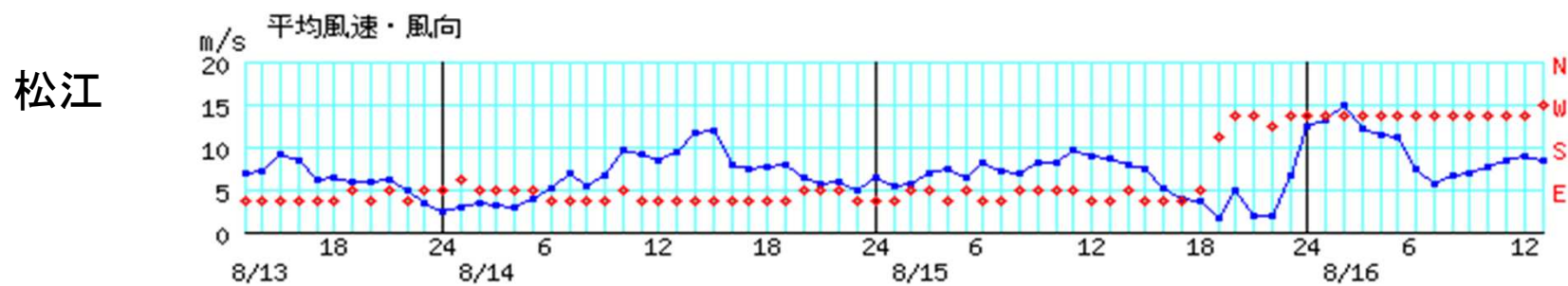
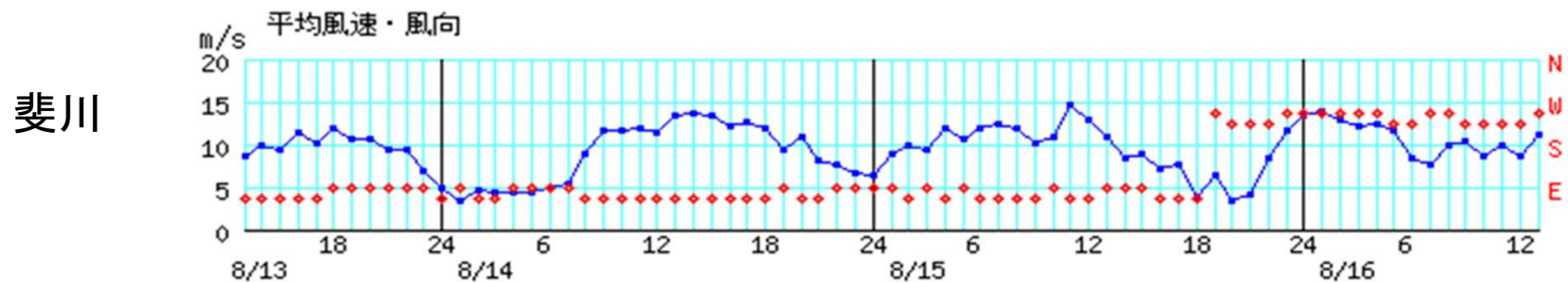
波佐



※棒グラフは1時間降水量(左軸)、折れ線グラフは積算降水量(右軸)を示す。横軸は時刻を示す。

風の状況

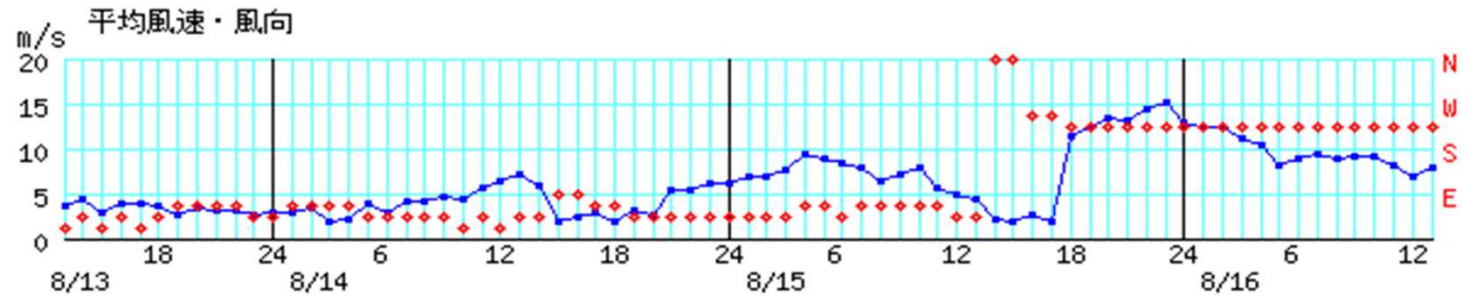
○風向・風速(8月14日13時～16日08時)



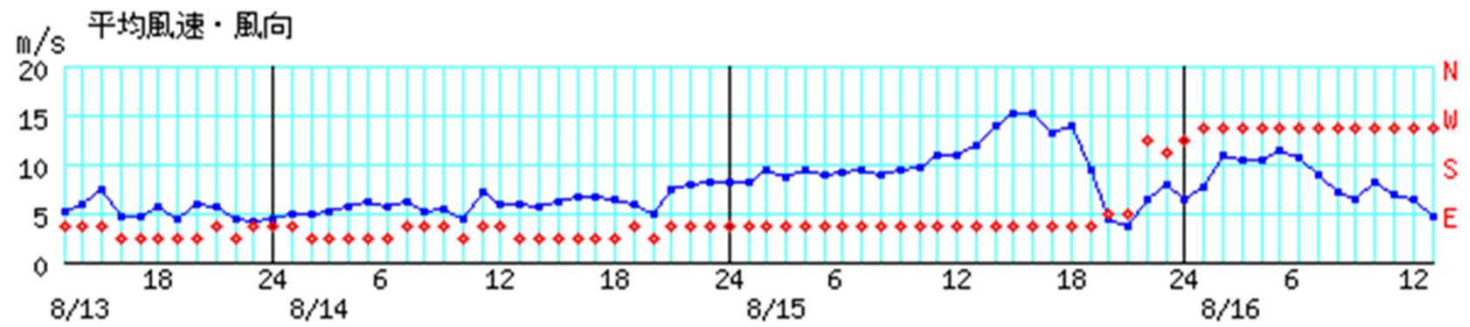
※青線は風速(左軸)、赤丸は風向(右軸)を示す。
横軸は時刻を示す。

○風向・風速(8月14日13時～16日08時)

浜田



西郷



※青線は風速(左軸)、赤丸は風向(右軸)を示す。
横軸は時刻を示す。

松江地方気象台が発表した情報

○特別警報・警報・注意報発表状況

●:発表 ◇:特別警報から警報 ▽:特別警報から注意報 ▼:警報から注意報 ○:継続 解:解除
 浸:浸水害 土:土砂災害 土浸:土砂災害、浸水害 斜体字:発表 下線:特別警報から警報

発表時刻	警報・注意報	松江市	安来市	出雲市	雲南市	奥出雲町	飯南町	大田市	川本町	美郷町	邑南町	浜田市	江津市	益田市	津和野町	吉賀町	海士町	西ノ島町	知夫村	隠岐の島町
8月12日 04時25分	高潮注意報											●	●	●						
8月12日 11時50分	高潮注意報											解	解	解						
8月13日 04時08分	高潮注意報											●	●	●						
8月13日 12時11分	高潮注意報											解	解	解						
8月14日 04時25分	強風注意報	●	●	●	●	●	●	●	●	●	●	●	●	●	●	●	●	●	●	●
	波浪注意報							●				●	●	●						
	高潮注意報							●				●	●	●						
8月14日 14時28分	強風注意報	○	○	○	○	○	○	○	○	○	○	○	○	○	○	○	○	○	○	○
	波浪注意報	●		●				○				○	○	○			●	●	●	●
	高潮注意報							解				解	解	解						
8月15日 04時24分	大雨注意報							●	●	●	●	●	●	●	●	●				
	雷注意報	●	●	●	●	●	●	●	●	●	●	●	●	●	●	●	●	●	●	●
	強風注意報	○	○	○	○	○	○	○	○	○	○	○	○	○	○	○	○	○	○	○
	波浪注意報	○		○				○				○	○	○			○	○	○	○
	高潮注意報	●	●	●				●				●	●	●			●	●	●	●
8月15日 07時18分	暴風警報	●	●	●	●	●	●	●	●	●	●	●	●	●	●	●				
	大雨注意報				●			○	○	○	○	○	○	○	○	○				
	雷注意報	○	○	○	○	○	○	○	○	○	○	○	○	○	○	○	○	○	○	○
	強風注意報																○	○	○	○
	波浪注意報	○		○				○				○	○	○			○	○	○	○
高潮注意報	○	○	○				○				○	○	○			○	○	○	○	

発表時刻	警報・注意報	松江市	安来市	出雲市	雲南市	奥出雲町	飯南町	大田市	川本町	美郷町	邑南町	浜田市	江津市	益田市	津和野町	吉賀町	海士町	西ノ島町	知夫村	隠岐の島町
8月15日 10時29分	大雨警報	土浸	土浸	土浸	土	土	土	土浸	土	土	土	土浸	土浸	土浸	土	土				
	暴風警報	○	○	○	○	○	○	○	○	○	○	○	○	○	○	○	●	●	●	●
	大雨注意報																●	●	●	●
	雷注意報	○	○	○	○	○	○	○	○	○	○	○	○	○	○	○	○	○	○	○
	波浪注意報	○		○				○				○	○	○			○	○	○	○
	高潮注意報	○	○	○				○				○	○	○			○	○	○	○
8月15日 16時31分	大雨警報	土浸	土浸	土浸	土	土	土	土浸	土	土	土	土浸	土浸	土浸	土	土				
	暴風警報	○	○	○	○	○	○	○	○	○	○	○	○	○	○	○	○	○	○	○
	大雨注意報																○	○	○	○
	雷注意報	○	○	○	○	○	○	○	○	○	○	○	○	○	○	○	○	○	○	○
	波浪注意報	○		○				○				○	○	○			○	○	○	○
	高潮注意報	○	○	○				○				○	○	○			○	○	○	○
8月15日 20時17分	大雨警報					解	解		解	解	解				解	解				
	暴風警報																○	○	○	○
	大雨注意報	▼	▼	▼	▼			▼				▼	▼	▼			解	解	解	○
	雷注意報	○	○	○	○	○	○	○	○	○	○	○	○	○	○	○	○	○	○	○
	強風注意報	▼	▼	▼	▼	▼	▼	▼	▼	▼	▼	▼	▼	▼	▼	▼				
	波浪注意報	○		○				○				○	○	○			○	○	○	○
	高潮注意報	○	○	○				○				○	○	○			○	○	○	○
8月15日 22時45分	大雨注意報	○	○	○	○			○				○	○	○						○
	雷注意報	○	○	○	○	○	○	○	○	○	○	○	○	○	○	○	○	○	○	○
	強風注意報	○	○	○	○	○	○	○	○	○	○	○	○	○	○	○	▼	▼	▼	▼
	波浪注意報	○		○				○				○	○	○			○	○	○	○
	高潮注意報	○	○	○				○				○	○	○			○	○	○	○

発表時刻	警報・注意報	松江市	安来市	出雲市	雲南市	奥出雲町	飯南町	大田市	川本町	美郷町	邑南町	浜田市	江津市	益田市	津和野町	吉賀町	海士町	西ノ島町	知夫村	隠岐の島町
8月16日 04時09分	大雨注意報	解	解	解	解			解				解	解	解						解
	雷注意報	解	解	解	解	解	解	解	解	解	解	解	解	解	解	解	解	解	解	解
	強風注意報	○	○	○	○	○	○	○	○	○	○	○	○	○	○	○	○	○	○	○
	波浪注意報	○		○				○				○	○	○			○	○	○	○
	高潮注意報	○	○	○				○				○	○	○			○	○	○	○
8月16日 16時14分	強風注意報	○	○	○	解	解	解	解	解	解	解	解	解	解	解	解	○	○	○	○
	波浪注意報	○		○				○				○	○	○			○	○	○	○
	高潮注意報	○	○	○				解				解	解	解			解	解	解	解
8月16日 20時10分	強風注意報	解	解	解													解	解	解	解
	波浪注意報	○		○				○				○	○	○			○	○	○	○
	高潮注意報	○	○	○																

※以降も続く

○気象情報

発表日時		情報名及び番号	
8月13日	05時43分	令和元年 台風第10号に関する島根県気象情報	第1号
	17時17分	令和元年 台風第10号に関する島根県気象情報	第2号
8月14日	06時35分	令和元年 台風第10号に関する島根県気象情報	第3号
	17時31分	令和元年 台風第10号に関する島根県気象情報	第4号
8月15日	06時10分	令和元年 台風第10号に関する島根県気象情報	第5号
	11時51分	令和元年 台風第10号に関する島根県気象情報	第6号
	12時35分	令和元年 台風第10号に関する島根県気象情報	第7号
	15時27分	令和元年 台風第10号に関する島根県気象情報	第8号
	17時33分	令和元年 台風第10号に関する島根県気象情報	第9号
	23時37分	令和元年 台風第10号に関する島根県気象情報	第10号
8月16日	06時17分	令和元年 台風第10号に関する島根県気象情報	第11号

○竜巻注意情報

発表はありません。

○土砂災害警戒情報

発表はありません。

○指定河川洪水予報

発表はありません。

○記録的短時間大雨情報

発表はありません。

松江地方気象台が執った措置

○災害対策本部等への職員派遣状況

実施日時	派遣先
8月13日16時00分	台風第10号に係る島根県関係課長会議に観測予報管理官出席 ※JETT（気象庁防災対応支援チーム）派遣

○説明会等実施状況

実施日時	対象機関	説明内容
8月13日14時00分～	県、市町村、関係機関	台風説明会（参加19機関25名）
8月13日	出雲河川事務所	斐伊川タイムライン(TL)立ち上げ判断に関する解説
8月14日	浜田河川国道事務所	江の川下流・高津川TLレベルに関する調整
8月15日	出雲河川事務所	斐伊川TLレベル移行判断に関する解説
8月15日	浜田河川国道事務所	江の川下流・高津川TL解除に関する調整
8月16日	出雲河川事務所	斐伊川TL解除に関する調整

○島根県・市町村への支援状況

実施日時	支援状況
8月14日	飯南町長に台長から台風の今後の見通しを解説
8月15日	江津市長に台長から台風の今後の見通しを解説
8月13日～15日	気象台からのホットラインによる支援（今後の見通しなど）：島根県関係各課、各市町村、浜田河川国道事務所、出雲河川事務所 台風に関するシナリオを島根県防災危機管理課へ提供

○修正履歴

8月20日、以下を修正。

<17ページ>

島根県・市町村への支援状況

- ・8月14日の欄「(受)」を削除
- ・「8月15日 江津市長に台長から台風の今後の見通しを解説」を追加
- ・8月13日～15日の欄 3行目 「台風に関するシナリオを島根県関係各課、各市町村、河川事務所（国）へ提供」を「台風に関するシナリオを島根県防災危機管理課へ提供」に訂正