

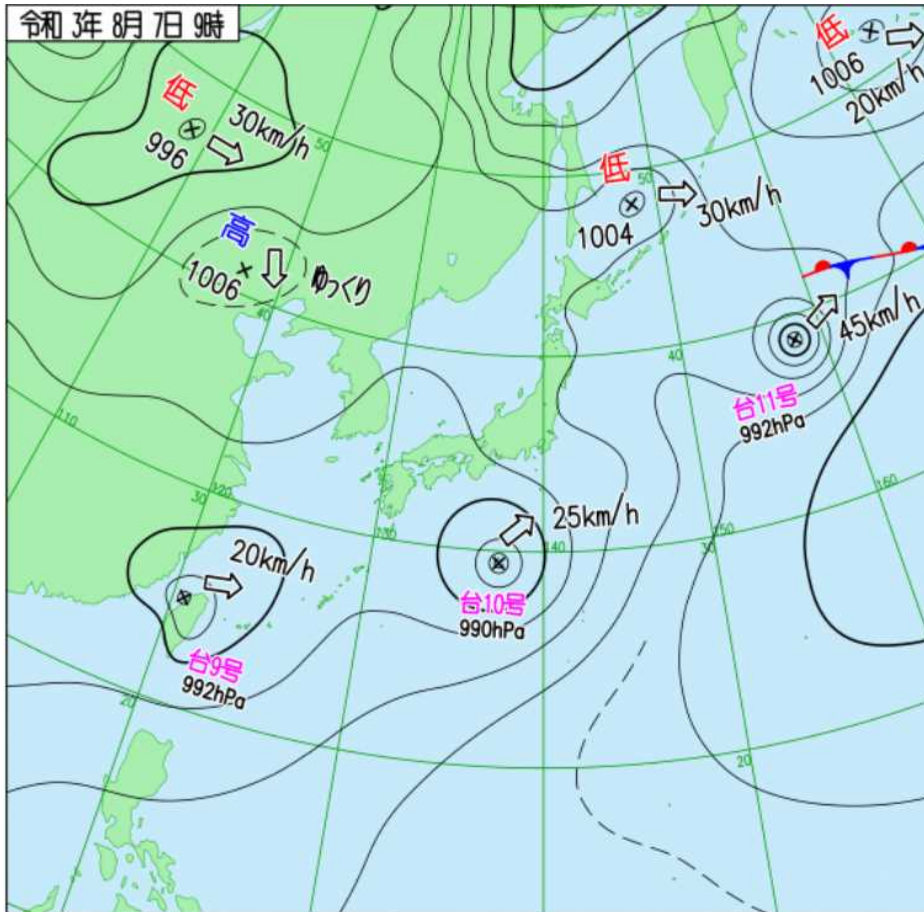
台風説明会

令和3年 台風第9号

令和3年8月7日

松江地方気象台

7日09時の地上天気図

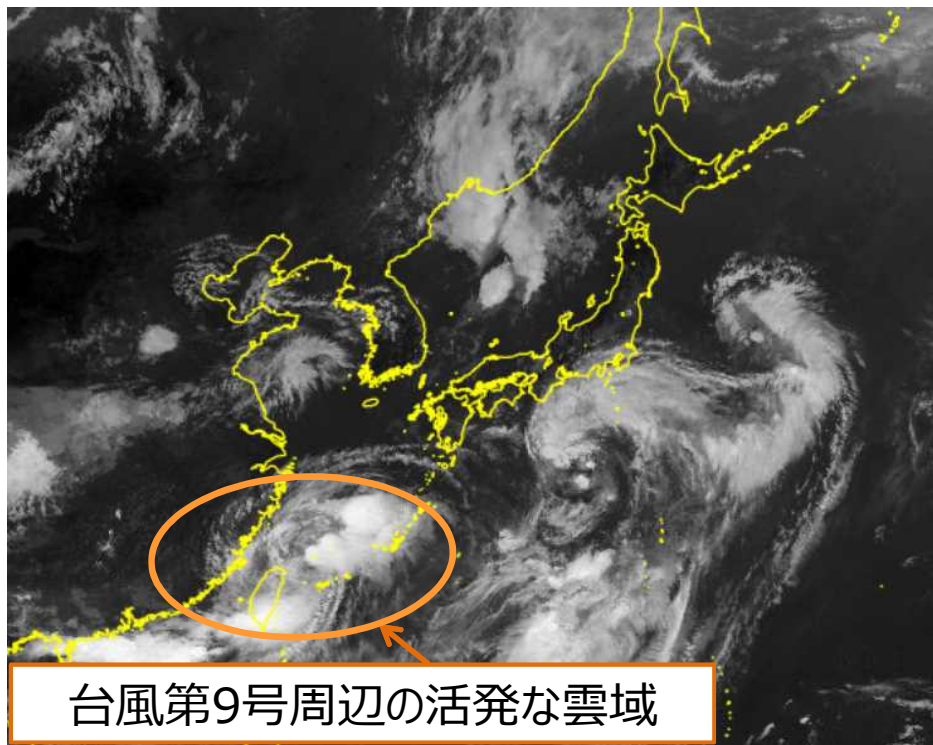


12時の台風実況

07日12時の実況	
種別	台風
大きさ	-
強さ	-
存在地域	与那国島の北西約80km
中心位置	北緯25度5分(25.1度) 東経122度30分(122.5度)
進行方向、速さ	東 30km/h(15kt)
中心気圧	994hPa
中心付近の最大風速	20m/s(40kt)
最大瞬間風速	30m/s(60kt)
15m/s以上の強風域	南側 460km(250NM)
	北側 280km(150NM)

12時現在、台風第9号は、与那国島の北西約80kmにあっておよそ時速30kmの速さで東に進んでいる。

気象衛星赤外画像（7日12時00分）

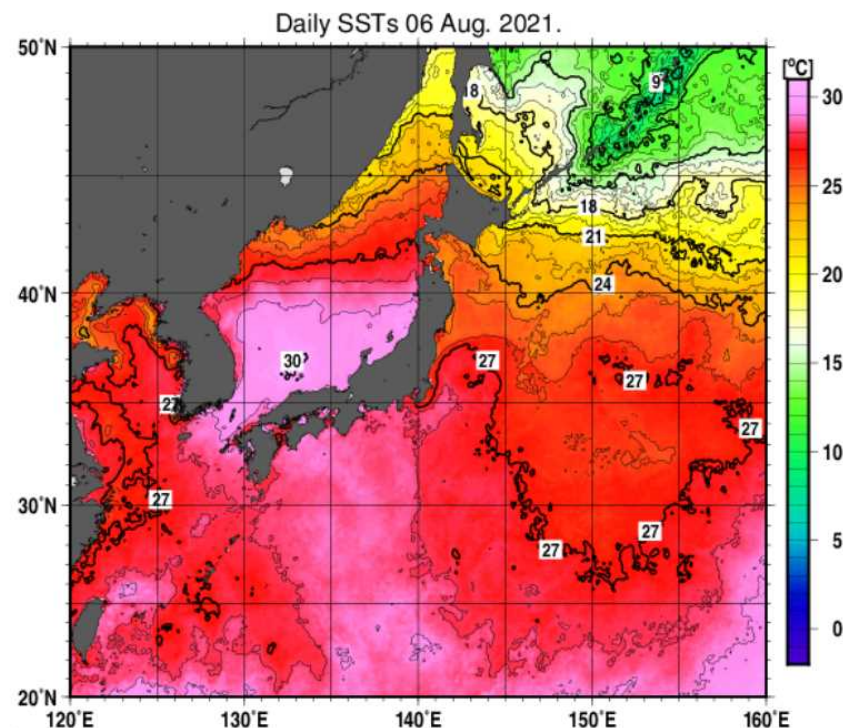


台風第9号周辺の活発な雲域

台風第9号の特徴

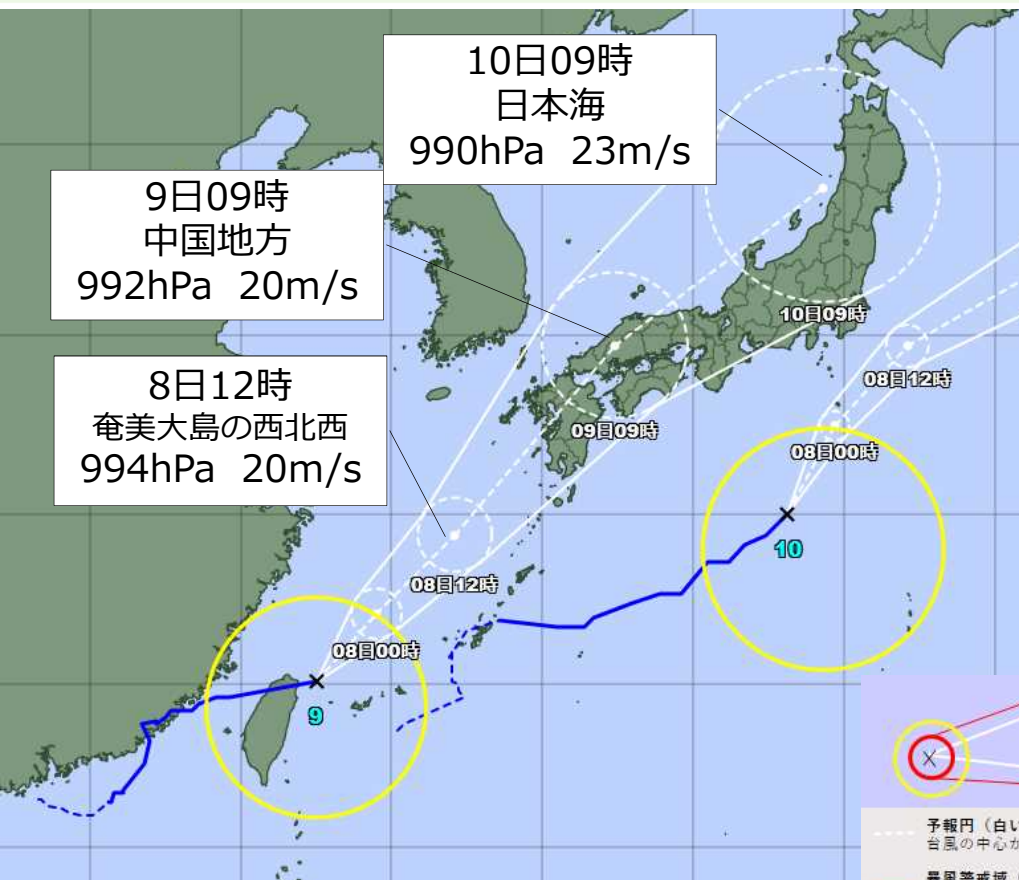
- 6日の台風進路予報では8日には熱帯低気圧に変わり10日頃島根県に接近する予想であったが、最新の実況や予測資料では台風の勢力を保ったまま東シナ海を北東へ進み、8日夜に西日本に接近・上陸し、9日に島根県に接近する予想に変わった。その後日本海に入る10日には温帯低気圧となる予想。
- 台風周辺の暖かく湿った空気が9日頃にかけて島根県に入る。

日本近海の海面水温（6日）



- 海面水温の高い領域（27℃以上）が九州西から日本海まで広がっており、この領域を台風が進むため勢力が衰えにくい。

7日12時現在の進路予報



・台風の中心は必ずしも予報円の中心を進むわけではありません。

・予報円は70%の確率で台風の中心が入る範囲を表しており、台風の大きさの変化を表すものではありません。

08日12時の予報	
種別	台風
強さ	-
存在地域	奄美大島の西北西約260km
予報円の中心	北緯29度25分(29.4度) 東経127度5分(127.1度)
進行方向、速さ	北東 30km/h(16kt)
中心気圧	994hPa
中心付近の最大風速	20m/s(40kt)
最大瞬間風速	30m/s(60kt)
予報円の半径	120km(65NM)

09日09時の予報	
種別	台風
強さ	-
存在地域	中国地方
予報円の中心	北緯34度40分(34.7度) 東経132度25分(132.4度)
進行方向、速さ	北東 35km/h(18kt)
中心気圧	992hPa
中心付近の最大風速	20m/s(40kt)
最大瞬間風速	30m/s(60kt)
予報円の半径	220km(120NM)

防災事項

予報円の中心を通った場合は、島根県では最接近は9日

- 9日は強風域に入り、海上ではしけとなる見込み。台風の進路次第では暴風や大しけとなる可能性がある。
- 台風周辺の暖かく湿った空気の影響により、9日にかけて、警報級の大雨となる可能性がある。
- 潮位の高い時期となっており、台風の接近時及び通過後も沿岸部では高潮による浸水のおそれがある。
- 強風、波浪、低い土地の浸水、土砂災害、河川の増水、落雷、突風、高潮に注意。

今後、気象台が発表する警報・注意報、気象情報等に十分留意してください（最新の情報を利用願います）。

今後の気象状況

7日 14時現在

【島根県への影響】

令和3年 台風第9号に関する予想（最新の予想をご利用下さい）

台風予想位置は 8月7日12時による

			8月7日（土）		8月8日（日）		8月9日（月）	
			午前	午後	午前	午後	午前	午後
台風 の 位 置	最接近	東部						
		西部						
		隠岐						
	強風域（黄色） 暴風域（赤色）	東部						
		西部						
		隠岐						
風	東部							
	西部							
	隠岐							
雨	浸水	東部						
		西部						
		隠岐						
	土砂	東部						
		西部						
		隠岐						
波	東部							
	西部							
	隠岐							
高潮	東部							
	西部							
	隠岐							
早期注意情報 (警報級の可能性)	風							
	雨							
	波							

警報級
 注意報級
 最接近の時間帯

※今後の台風の進路により変わる可能性もあります。気象庁ホームページ等で最新の台風情報等を参照ください。

台風の接近に備えて

- ◆ 気象台が発表する台風情報や、警報・注意報など気象情報に留意するとともに、市町村が発令する避難指示等の防災情報に留意してください。
- ◆ 強風、高波、高潮、大雨による低い土地の浸水、土砂災害、洪水など自分のいる場所ではどのような災害が起こりやすいのかを予め確認し、明るうちに安全な場所に移動するなど、雨や風が強まる前に早め早めの安全確保、家の周りの飛びやすいものの片付け等をお願いします。
- ◆ 屋外での作業やレジャーなどできるだけ不要な外出は控え、海岸や増水した河川・用水路など危険な場所には絶対に近づかないようお願いします。
- ◆ 今後の台風の進み方によっては状況が変わってきますので、常に最新の情報を利用してください。

最新の情報取得先

- 気象警報・注意報（大雨、洪水、暴風（雪）、波浪、高潮、大雪などによる災害への警戒・注意を呼びかける）
<https://www.jma.go.jp/jp/warn/>
- キキクル（危険度分布）
（どこで土砂災害、浸水害、洪水害の危険度が高まると予測されているかを地図上で表示）
土砂災害 <https://www.jma.go.jp/jp/doshamesh/index.html#area=337>
浸水害 <https://www.jma.go.jp/jp/suigaimesh/inund.html#area=337>
洪水警報 <https://www.jma.go.jp/jp/suigaimesh/flood.html#area=337>
- 各地の気象情報（気象概況や大雨の見通し）
https://www.jma.go.jp/jp/kishojoho/337_index.html
- 台風情報（台風の位置・強さ・速度などの解析・予報、大雨や暴風の見通し）
<https://www.jma.go.jp/jp/typh/>
https://www.jma.go.jp/jp/typh/typh_text.html
- 指定河川洪水予報（国や都道府県の管理する主な河川の氾濫の危険度を予測）
<https://www.jma.go.jp/jp/flood/>
- 土砂災害警戒情報（命に危険が及ぶ土砂災害の発生が切迫したときに厳重な警戒を呼びかける）
<https://www.jma.go.jp/jp/dosha/>
- 最新の気象データ（雨雲の動き、今後の雨、雨や風の観測データ）
<https://www.jma.go.jp/jp/highresorad/>
<https://www.jma.go.jp/jp/kaikotan/>
https://www.data.jma.go.jp/obd/stats/data/mdrr/rank_daily/prerct00.html#pre24h_rct
https://www.data.jma.go.jp/obd/stats/data/mdrr/rank_daily/data00.html#mxwsp