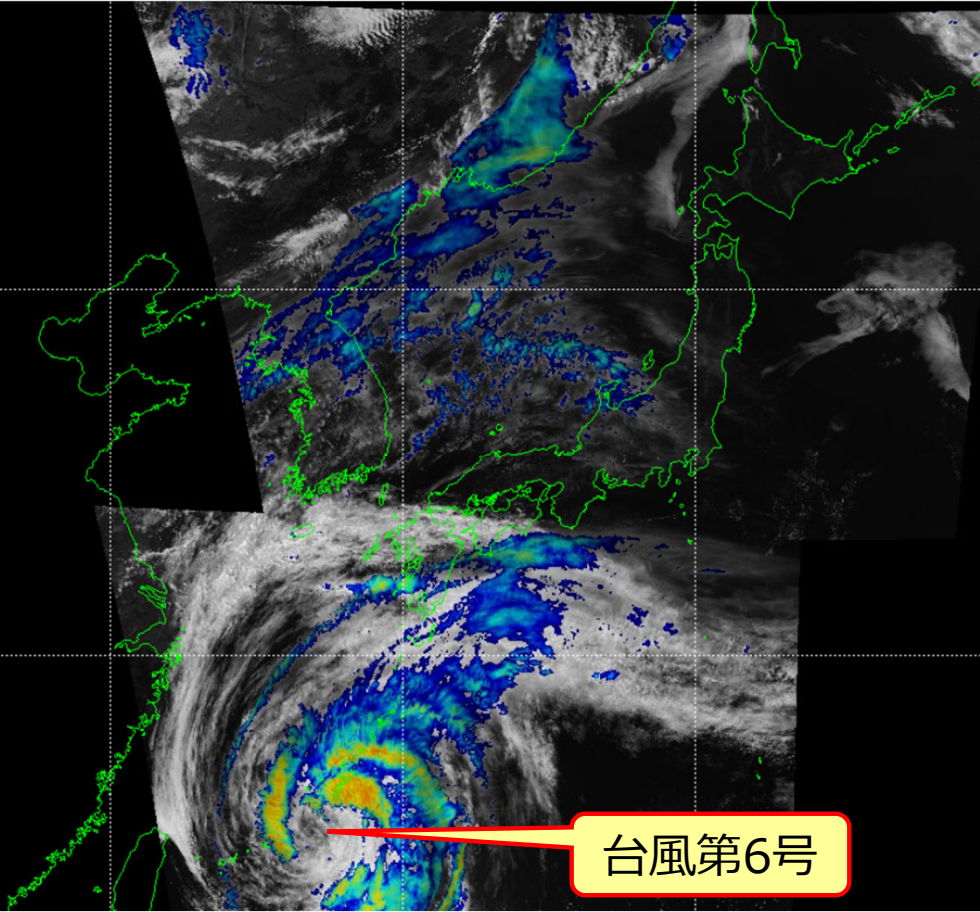


# 令和8年台風第6号

令和8年6月1日（月曜日） 14：00から

松山地方気象台

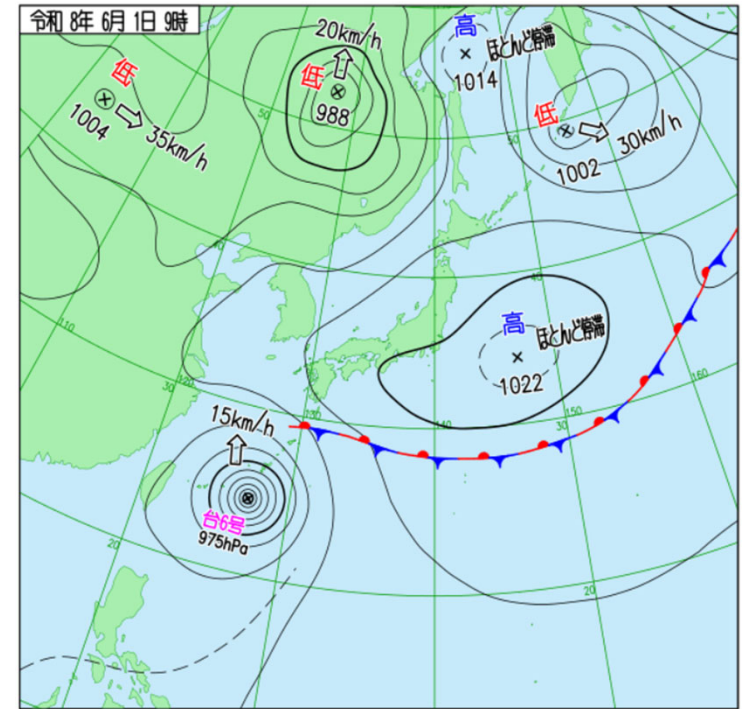
# 衛星画像（雲頂強調画像） 1日13時



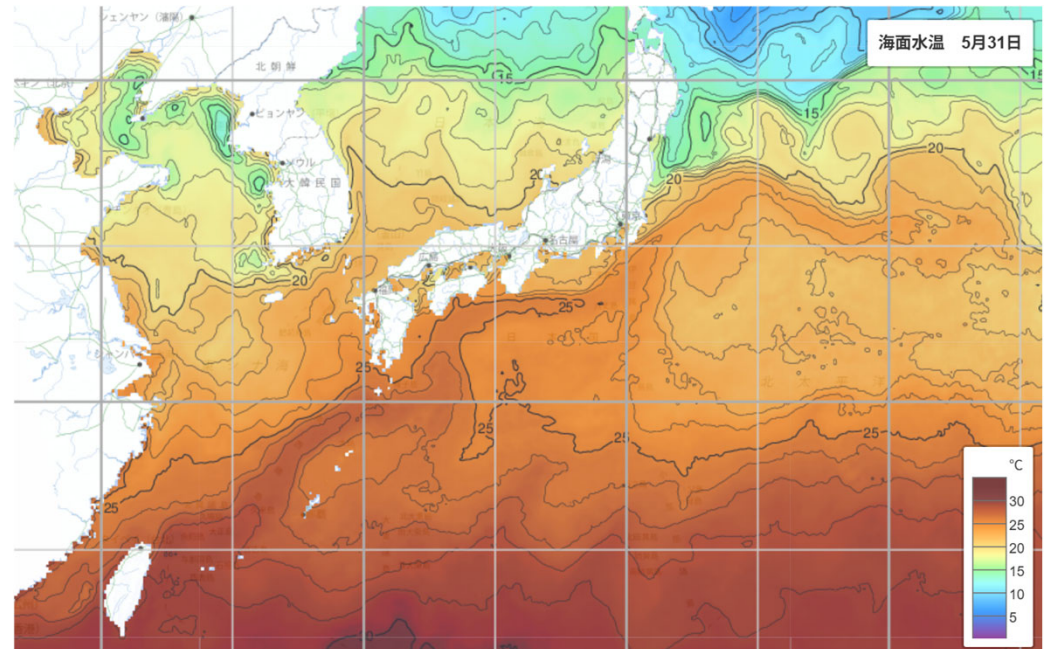
台風第6号

（雲頂強調画像は、発達した積乱雲は赤味がかかった色で強調表示されます。）

# 地上天気図 1日9時



# 5月31日海面水温



# 台風経路図（1日12時の位置と進路予報）

最接近：2日夜遅くから3日午前中（未明）

02日12時の予報	
種別	台風
強さ	-
存在地域	屋久島の南南西約60km
予報円の中心	北緯29度50分 (29.8度) 東経130度10分 (130.2度)
進行方向、速さ	北東 30 km/h (16 kt)
中心気圧	975 hPa
中心付近の最大風速	30 m/s (60 kt)
最大瞬間風速	45 m/s (85 kt)

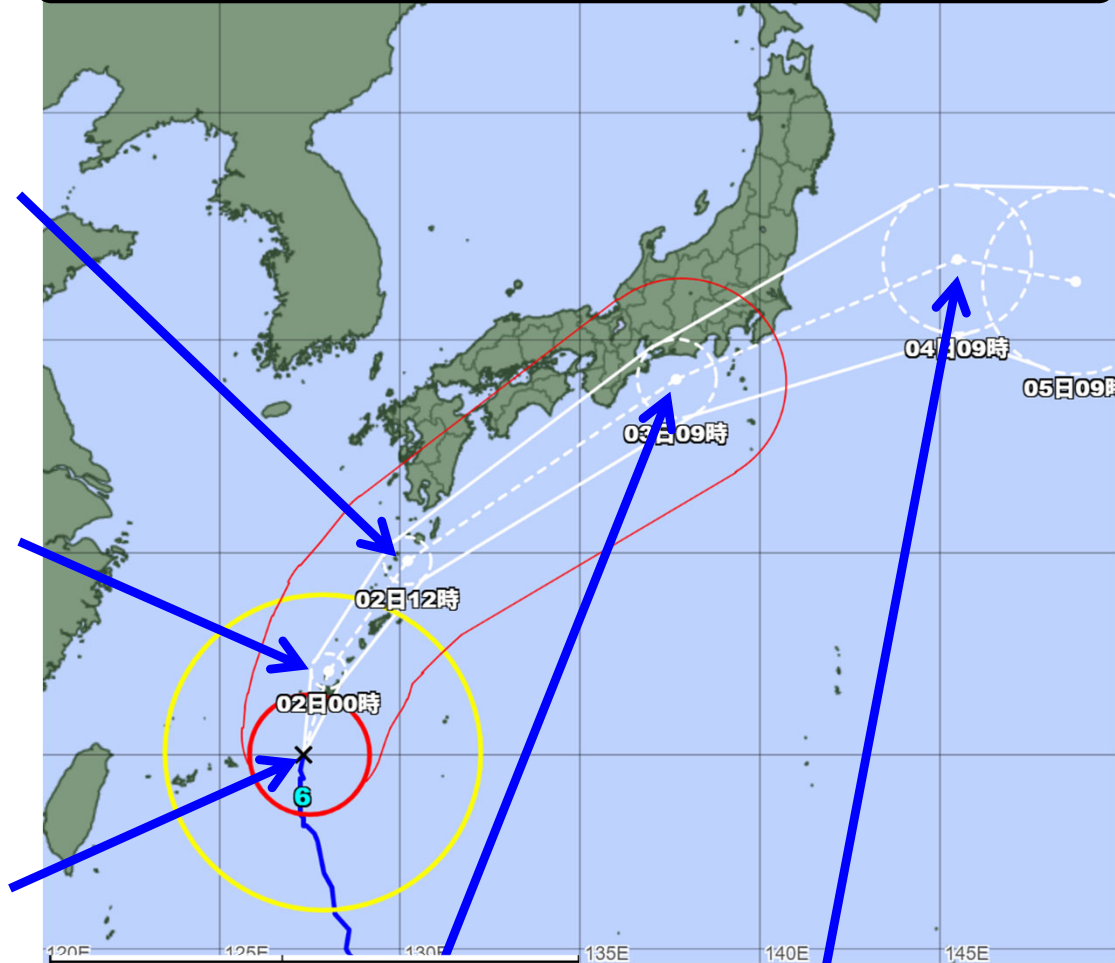
02日00時の予報	
種別	台風
強さ	-
存在地域	那覇市の北北東約100km
予報円の中心	北緯27度05分 (27.1度) 東経128度00分 (128.0度)
進行方向、速さ	北北東 20 km/h (11 kt)
中心気圧	975 hPa
中心付近の最大風速	30 m/s (60 kt)
最大瞬間風速	45 m/s (85 kt)

## 台風第6号(チャンミー)

2026年06月01日12時45分発表

### 01日12時の実況

種別	台風
大きさ	-
強さ	-
存在地域	那覇市の南南西約140km
中心位置	北緯25度00分 (25.0度) 東経127度20分 (127.3度)
進行方向、速さ	北 20 km/h (10 kt)
中心気圧	975 hPa
中心付近の最大風速	30 m/s (60 kt)
最大瞬間風速	45 m/s (85 kt)



03日09時の予報	
種別	台風
強さ	-
存在地域	浜松市の南約70km
予報円の中心	北緯34度05分 (34.1度) 東経137度40分 (137.7度)
進行方向、速さ	北東 40 km/h (22 kt)
中心気圧	975 hPa
中心付近の最大風速	30 m/s (60 kt)
最大瞬間風速	45 m/s (85 kt)

04日09時の予報	
種別	台風
強さ	-
存在地域	日本の東
予報円の中心	北緯36度50分 (36.8度) 東経145度30分 (145.5度)
進行方向、速さ	東北東 30 km/h (17 kt)
中心気圧	980 hPa
中心付近の最大風速	25 m/s (50 kt)
最大瞬間風速	35 m/s (70 kt)

台風の中心が予報円に入る確率は70%です。

- × 現在の台風の中心位置
- 予報円 (白い破線の円)  
台風の中心が入る確率が70%
- 暴風警戒域 (赤線内の領域)  
暴風域に入るおそれのある範囲
- 強風域 (黄色い円内)  
15 m/s以上の風の範囲
- 暴風域 (赤い円内)  
25 m/s以上の風の範囲
- 経路

# 令和8年台風第6号に関する防災シナリオ（中央コース）

**取扱注意**

令和8年6月1日 12時現在 松山地方気象台

		1日				2日								3日			
		12-15	15-18	18-21	21-00	00-03	03-06	06-09	09-12	12-15	15-18	18-21	21-00	00-06	06-12	12-18	18-00
		曇過ぎ	夕方	夜のはじめ頃	夜遅く	未明	明け方	朝	昼前	曇過ぎ	夕方	夜のはじめ頃	夜遅く				
台風最接近																	
大雨(1時間最大降水量)	中予			15	15	15	25	25	20	20	30	40	40				
	東予			15	15	15	25	25	20	20	30	40	40				
	南予			15	15	15	25	25	20	20	30	40	40				
土砂災害	中予																
	東予																
	南予																
風 (m/s)	中予陸上							8	8	12	12	15	15	15	12		
	中予海上							10	10	15	15	20	20	20	15		
	東予東部陸上							8	8	12	12	15	15	15	12		
	東予東部海上							10	10	15	15	20	20	20	15		
	東予西部陸上							8	8	12	12	15	15	15	12		
	東予西部海上							10	10	15	15	20	20	20	15		
	南予北部陸上	8	8	8	6	6	6	8	8	12	15	20	20	20	15		
	南予北部伊予灘	10	10	10	10	10	10	10	10	15	20	25	25	25	20		
	南予北部宇和海	10	10	10	10	10	10	10	10	15	20	25	25	25	20		
	南予南部陸上	8	8	8	8	8	8	8	8	12	15	20	20	20	15		
南予南部海上	10	10	10	10	10	10	10	10	15	20	25	25	25	20			
波 (メートル)	中予							1	1	1.5	1.5	2.5	2.5	2.5	1.5		
	東予東部							1	1	1.5	1.5	2.5	2.5	2.5	1.5		
	東予西部							1	1	1.5	1.5	2.5	2.5	2.5	1.5		
	南予北部伊予灘	1.5	1.5	1.5	1.5	1.5	1.5	1.5	1.5	2	3	5	5	4	3		
	南予北部宇和海	1.5	1.5	1.5	1.5	1.5	1.5	1.5	1.5	2	3	5	5	4	3		
南予南部	2	2	2.5	2.5	2.5	2.5	2.5	2.5	3	4	5	5	4	3			
雷	全域						竜巻	竜巻	竜巻	竜巻	竜巻	竜巻	竜巻	竜巻			
早期注意情報(大雨)	中予											中	中	中	中		
	東予											中	中	中	中		
	南予											中	中	中	中		
早期注意情報(土砂)	中予											中	中	中			
	東予											中	中	中			
	南予											中	中	中			
早期注意情報(暴風)	中予											中	中	中			
	東予											中	中	中			
	南予										中	高	高	高			
早期注意情報(波浪)	中予											中	中	中			
	東予											中	中	中			
	南予									中	高	高	高	高			
早期注意情報(高潮)	中予																
	東予																
	南予																

1日12時～2日12時  
24時間降水量  
全域:80ミリ

2日12時～3日12時  
24時間降水量  
全域:80ミリ

■ : 注意期間      ■ : 警戒期間  
■ : 状況によっては、警報の可能性がある  
★ : 警報発表予定時刻

防災シナリオ利用にあたっての留意事項

台風の進路によっては、警戒・注意期間や予想値が変わります。  
最新の気象警報・注意報、防災シナリオを利用してください。

# 台風第6号の愛媛県への影響

令和8年6月1日

台風第6号は、1日13時現在、那覇市の南南西約120キロにあって、1時間におよそ20キロの速さで北へ進んでいます。今後、台風は沖縄・奄美付近から次第に進路を東寄りに変えながら、四国の南を北東へ進み、愛媛県には2日夜遅くから3日午前中（未明）にかけて最も接近する見込みです。

愛媛県では、南予を中心に2日夕方から3日午前中（明け方）にかけて、うねりを伴った高波に、2日夜のはじめ頃から3日午前中（明け方）にかけて暴風に警戒し、低い土地の浸水、河川の増水、土砂災害に十分注意してください。

## 『防災事項』

台風が予想より発達した場合や進路によっては、警報級の大雨となる可能性があります。

**【大雨】** 台風の北上に伴い、前線が日本の南から西日本へ北上することに加え、台風本体やその周辺から暖かく湿った空気が流れ込む影響により、愛媛県では2日夕方から3日午前中（明け方）にかけて、低い土地の浸水や河川の増水に十分注意。

**【土砂災害】** 愛媛県では、2日から3日にかけて総降水量が増えるため、2日夜のはじめ頃から3日午前中（明け方）にかけて、土砂災害に十分注意。

**【暴風】** 南予では、2日夜のはじめ頃から3日午前中（明け方）にかけて、暴風に警戒。中予と東予では、強風に十分注意。

**【高波】** 南予では、2日夕方から3日午前中（明け方）にかけて、うねりを伴った高波に警戒。中予と東予では、高波に十分注意。

**【高潮】** 愛媛県では、警報級の高潮となる可能性はない。

**【竜巻】** 愛媛県では、2日明け方から3日午前中（明け方）にかけて、竜巻などの激しい突風のおそれがある。

# 台風の接近に備えて

- 気象台の発表する注意報・警報・危険警報など気象情報に留意し、市町からの避難指示等に注意するとともに、それぞれの警戒レベルに相当する情報を、早めの避難行動の判断に役立ててください。
- 警戒レベル 5 の状況では災害が発生して避難できなくなる可能性があることから、警戒レベル 3 や 4 の段階で避難することが重要です。
- 大雨による低い土地の浸水や河川の増水・土砂災害をはじめ、暴風、高波、高潮など、自分のいる場所ではどのような災害が起こりやすいのかを予め確認し、明るうちに安全な場所に移動するなど、雨や風が強まる前に早めの避難、安全確保をお願いします。
- 今後の台風の進み方によっては状況が変わってきますので、最新の情報を利用してください。

# 参考資料：新しい防災気象情報（令和8年5月29日から運用開始）

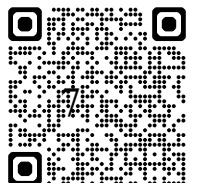
- 防災気象情報（河川氾濫、大雨、土砂災害、高潮）を5段階の警戒レベルにあわせて発表。
- 対象災害ごとの情報として整理するとともに、**レベル4相当の情報として危険警報を新設**。
- **情報名称そのものにレベルの数字を付けて発表**。（例：レベル4大雨危険警報等）

## 新しい防災気象情報の情報体系とその名称

	河川氾濫 1級河川などの 大河川の氾濫	大雨 低地の浸水や 大河川以外の氾濫	土砂災害 急傾斜地のがけ崩れや 土石流	高潮 海水面の上昇や 波の打上げによる浸水	(警戒レベルごとの) 住民が とるべき行動
警戒レベル 5相当	<b>レベル5</b> 氾濫特別警報	<b>レベル5</b> 大雨特別警報	<b>レベル5</b> 土砂災害特別警報	<b>レベル5</b> 高潮特別警報	命の危険 直ちに安全確保！
----- <警戒レベル4までに危険な場所から かならず避難！> -----					
警戒レベル 4相当	<b>レベル4</b> 氾濫危険警報	<b>レベル4</b> 大雨危険警報	<b>レベル4</b> 土砂災害危険警報	<b>レベル4</b> 高潮危険警報	危険な場所から全員避難
警戒レベル 3相当	<b>レベル3</b> 氾濫警報	<b>レベル3</b> 大雨警報	<b>レベル3</b> 土砂災害警報	<b>レベル3</b> 高潮警報	避難に時間を要する人は早めに避難、避難の準備など
警戒レベル 2	<b>レベル2</b> 氾濫注意報	<b>レベル2</b> 大雨注意報	<b>レベル2</b> 土砂災害注意報	<b>レベル2</b> 高潮注意報	避難行動を確認（避難場所や避難ルート、避難のタイミングなど）
警戒レベル 1	早期注意情報				災害への心構えを高める

新しい防災気象情報の解説ページ

<https://www.jma.go.jp/jma/kishou/known/bosai/keiho-update2026/index.html>



終了