

令和2年7月3日から7月14日にかけての 梅雨前線による大雨について (愛媛県の気象速報)

この資料は速報として取り急ぎまとめたものです。そのため、後日内容の一部訂正や追加をすることがあります。

概要

7月3日から14日にかけて、西日本に停滞した梅雨前線の影響で、愛媛県では広い範囲で断続的に大雨となりました。

解析雨量によると、4日、7日及び8日は県内各地で局地的に非常に激しい雨が降り、9日明け方は愛南町付近で猛烈な雨が降りました。

この期間に降った雨は、県内全ての観測地点(平年値のない新居浜を除く)において、7月の月降水量の平年値を上回り、9地点で2倍以上となりました。

この大雨による人的被害として、7日に西条市で、9日に伊方町で、合わせて2名が水路で心肺停止の状態で見つかりました。西条市では8日にも1名が水路に転落して軽傷を負っています。

土砂災害は、7日から14日までに、松山市16か所、今治市7か所、大洲市2か所のほか、宇和島市、西条市、上島町、久万高原町、内子町で各1か所など県内各地で発生しました。松山市では8日に住家に土砂が流れ込む被害が2件ありました。大洲市では7日に線路脇の土砂崩れにより鉄道が運休となりました。伊予市では7日に市道へ土砂が流れ込んで孤立集落(11世帯22人)が一時発生したほか、高速道路に土砂が流れ込み、一時通行止めとなりました。東温市では14日に県道へ土砂が流れ込んで40世帯54人が一時孤立状態となりました。

浸水害としては、7日から8日にかけて、松山市で床上浸水1棟及び床下浸水50棟、今治市で床上浸水1棟及び床下浸水1棟、松前町で床下浸水4棟、大洲市で床下浸水1棟の住家被害があったほか、大洲市では内水氾濫によるとみられる道路冠水がありました。

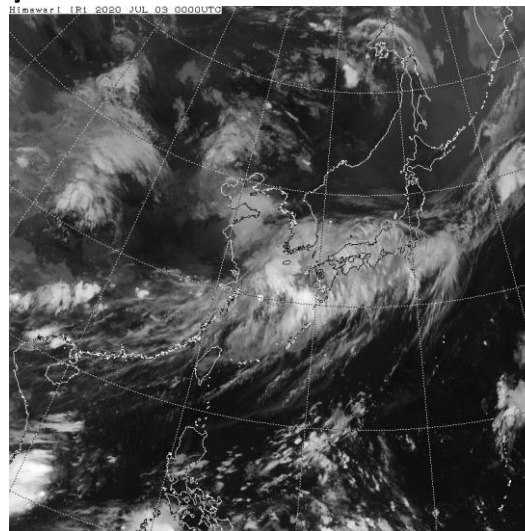
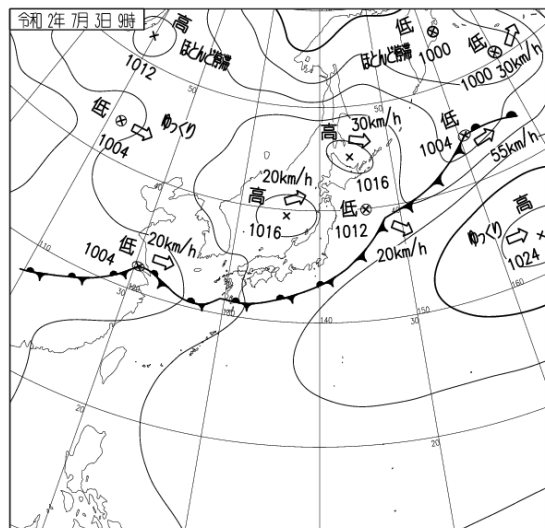
このため、松山市で全壊1棟、半壊2棟、一部損壊3棟、今治市で半壊1棟、大洲市で一部損壊1棟の住家被害が発生したほか、松山市で16棟、大洲市で1棟の非住家に被害が発生しました。

【被害状況:愛媛県災害警戒本部(14日18時現在まで)、愛媛新聞(8~15日)、NHK愛媛NEWS WEB(8~11日)による】

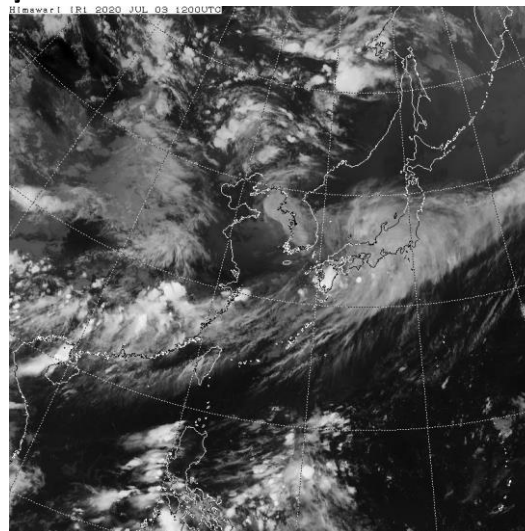
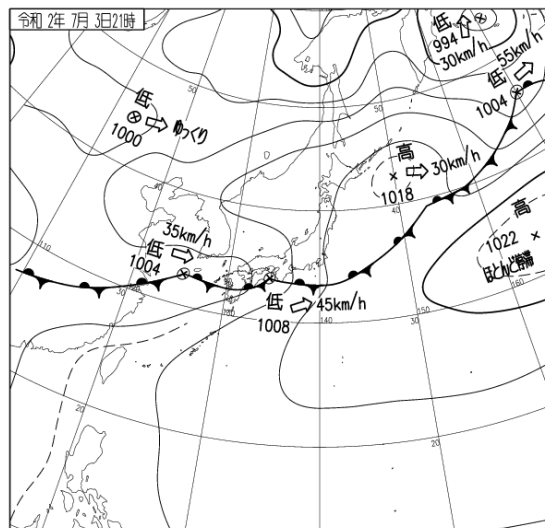
地上天気図

7月3日09時

気象衛星赤外画像



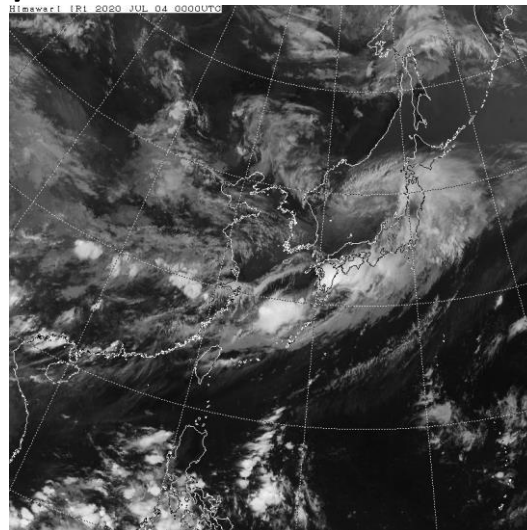
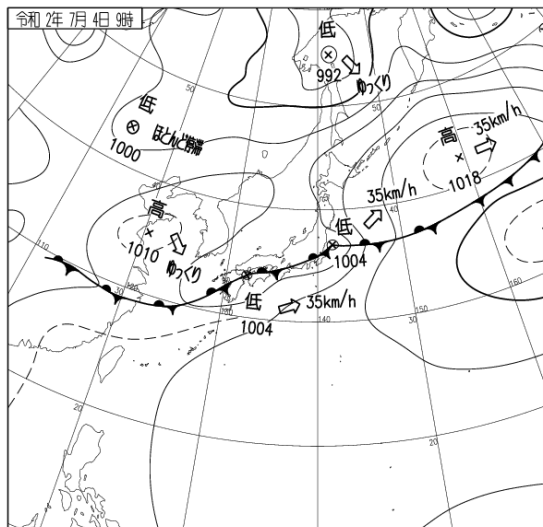
7月3日21時



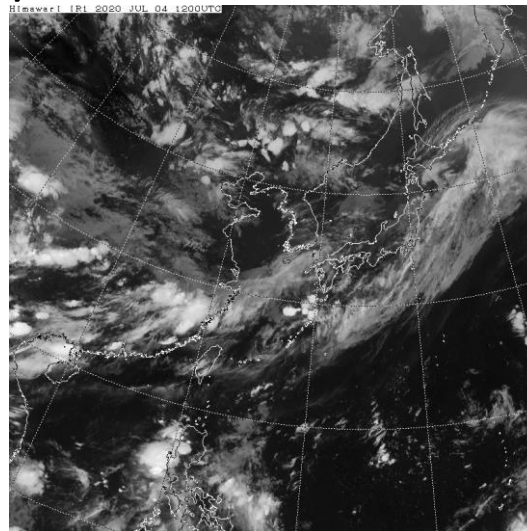
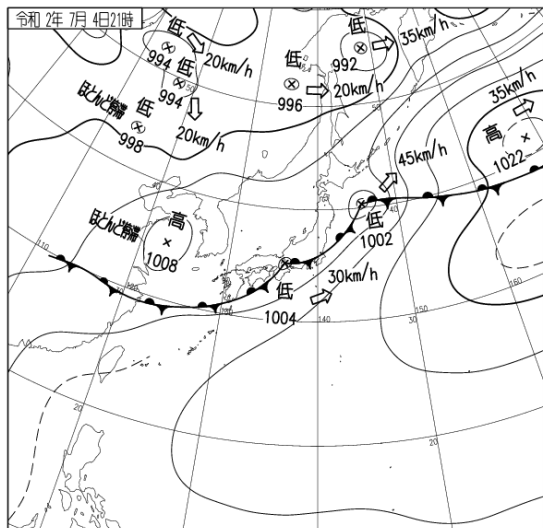
地上天気図

7月4日09時

気象衛星赤外画像



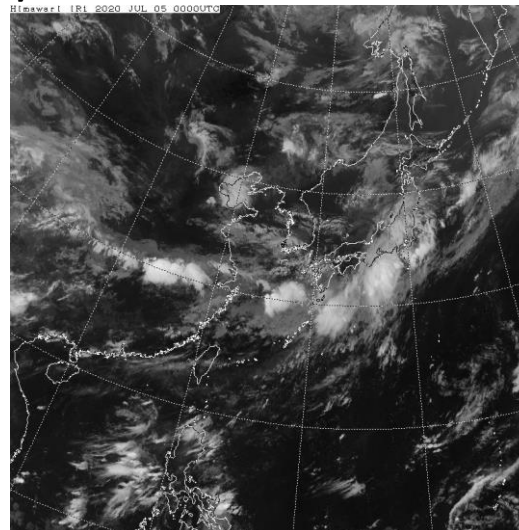
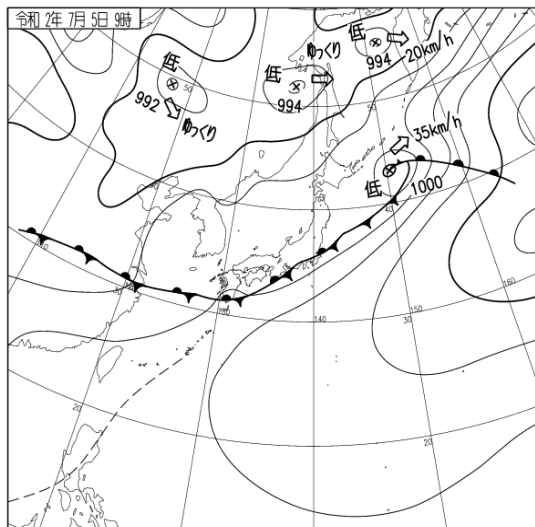
7月4日21時



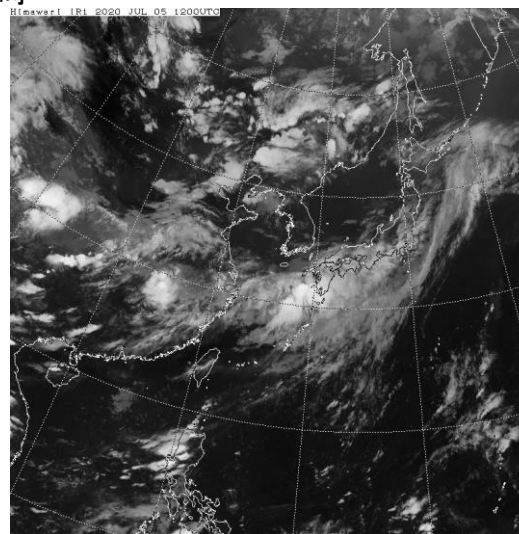
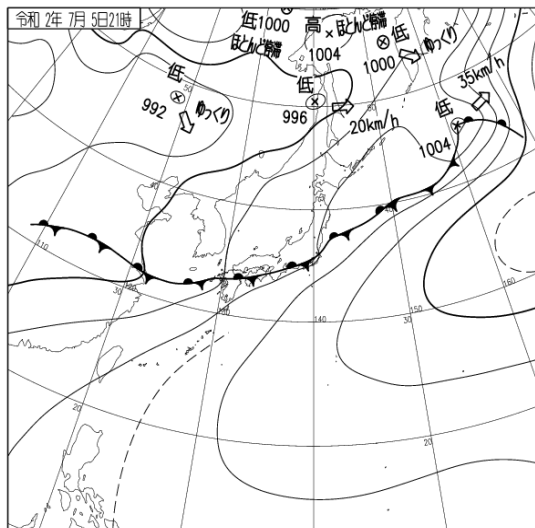
地上天気図

7月5日09時

気象衛星赤外画像



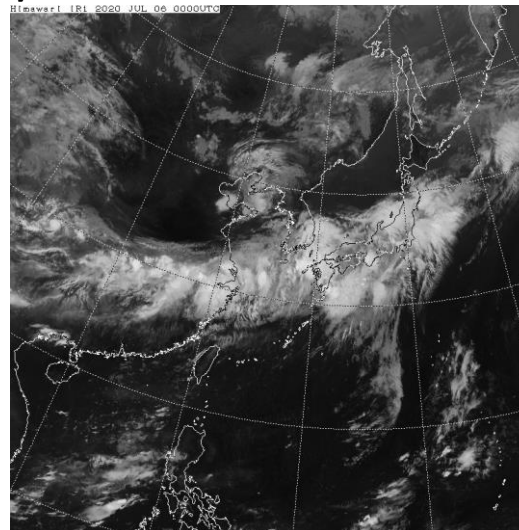
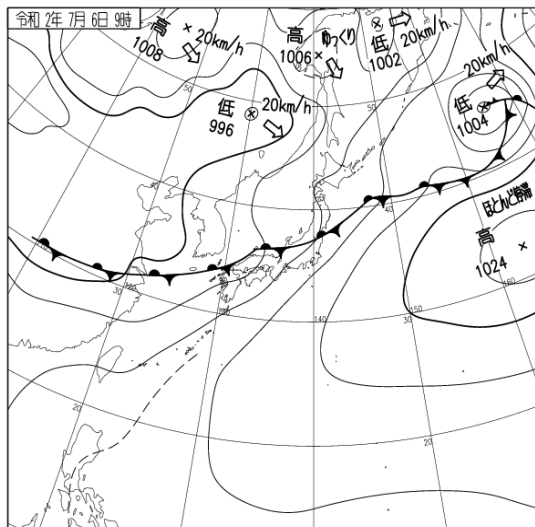
7月5日21時



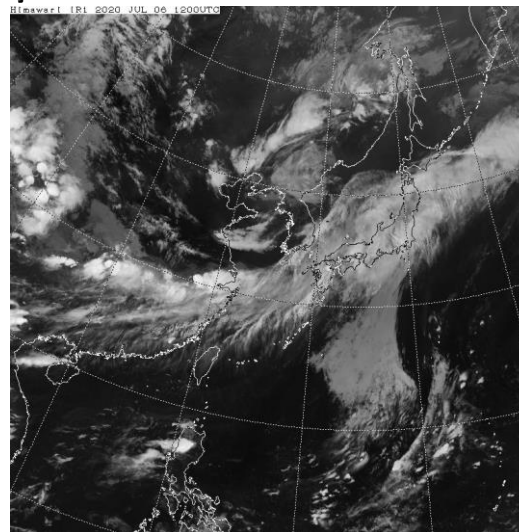
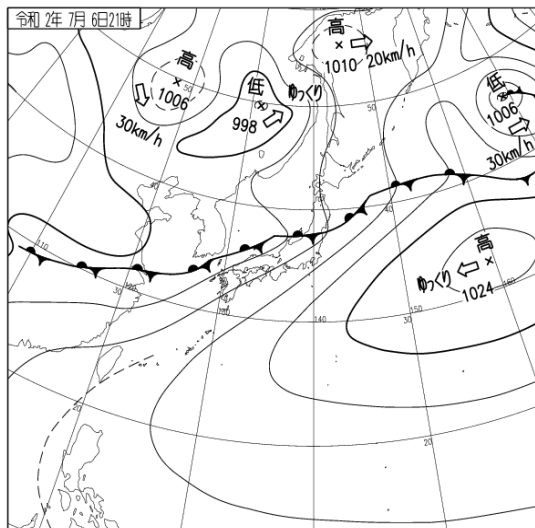
地上天気図

7月6日09時

気象衛星赤外画像



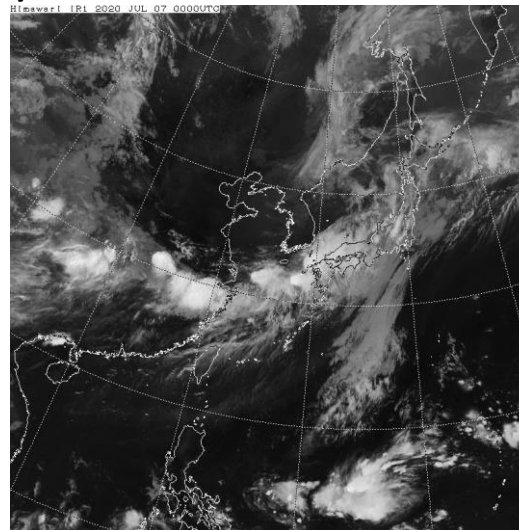
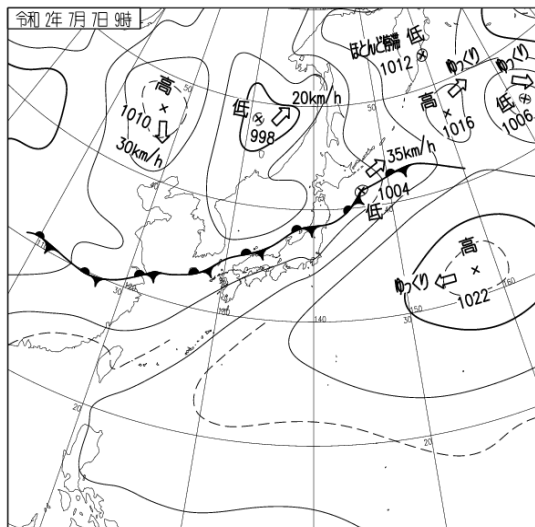
7月6日21時



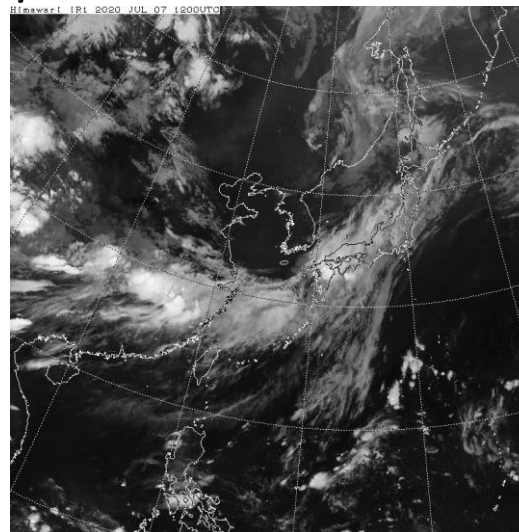
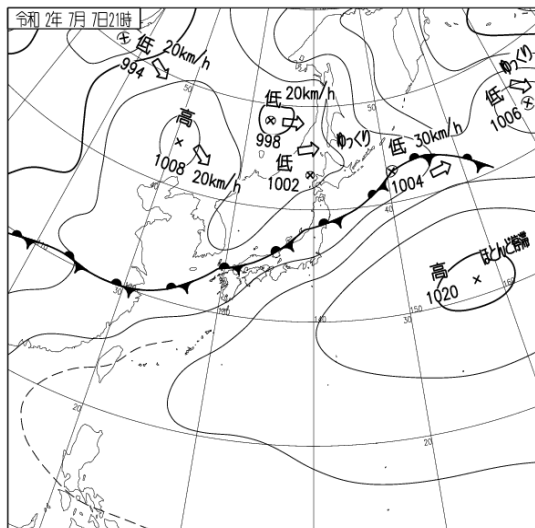
地上天気図

7月7日09時

気象衛星赤外画像



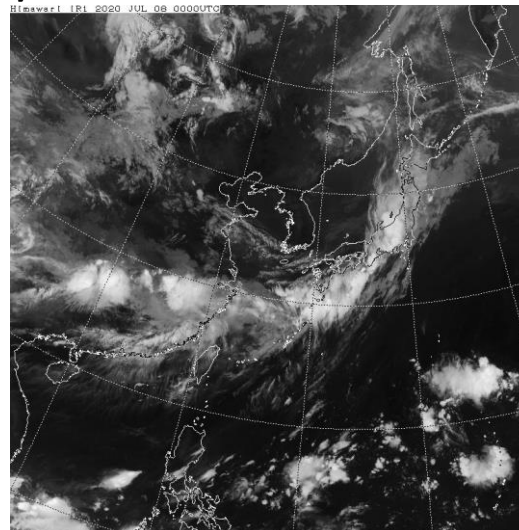
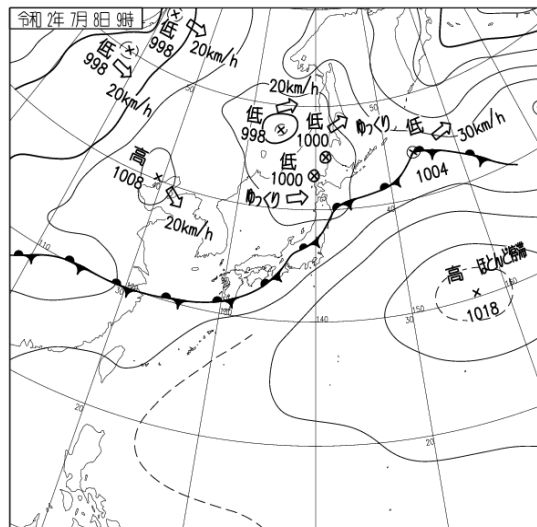
7月7日21時



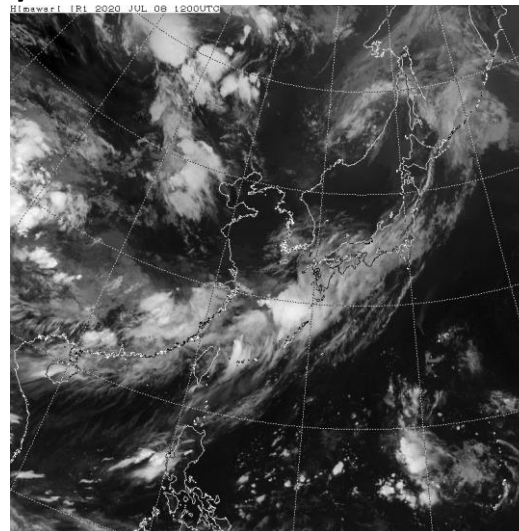
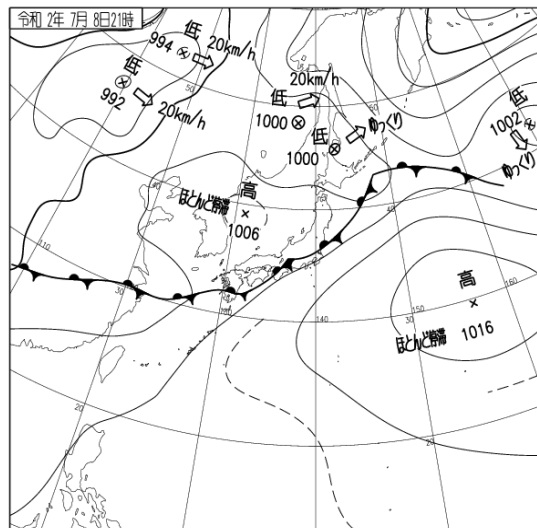
地上天気図

7月8日09時

気象衛星赤外画像



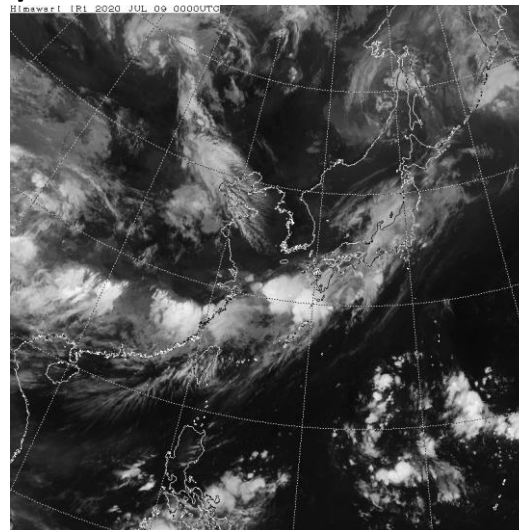
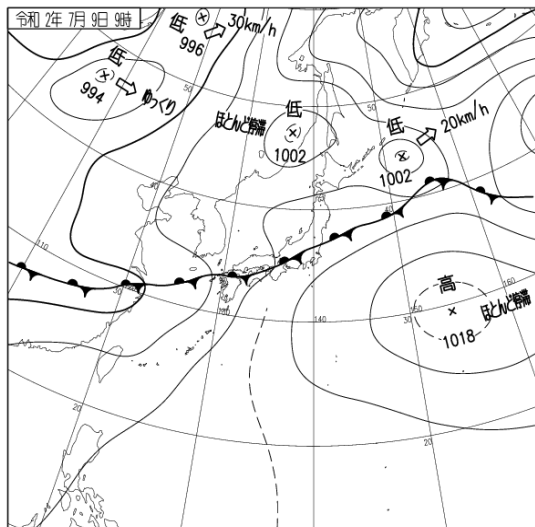
7月8日21時



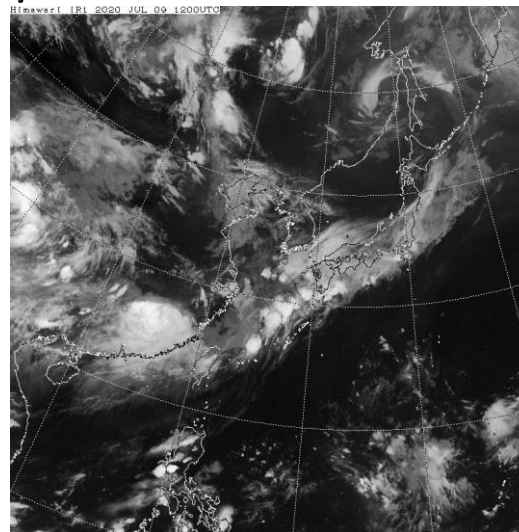
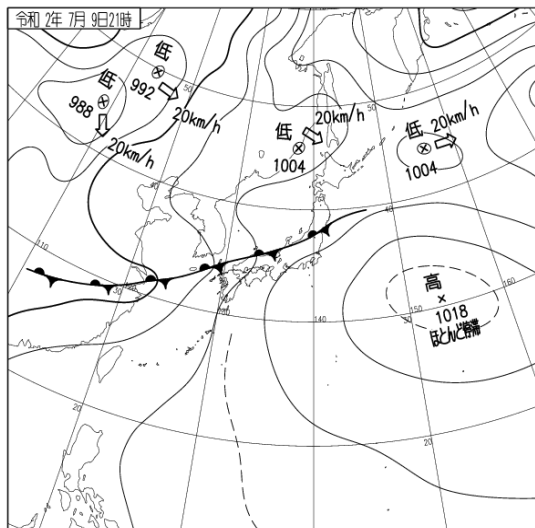
地上天気図

7月9日09時

気象衛星赤外画像



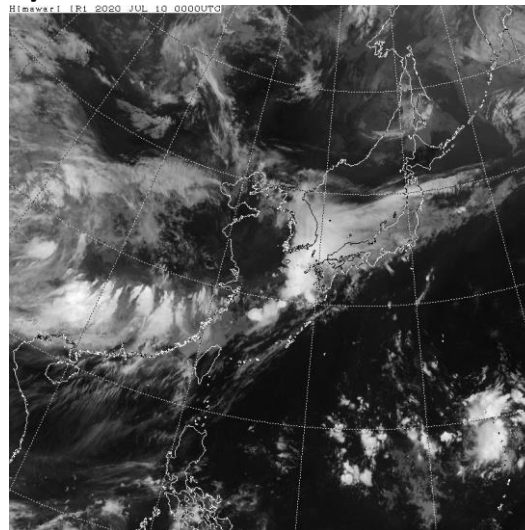
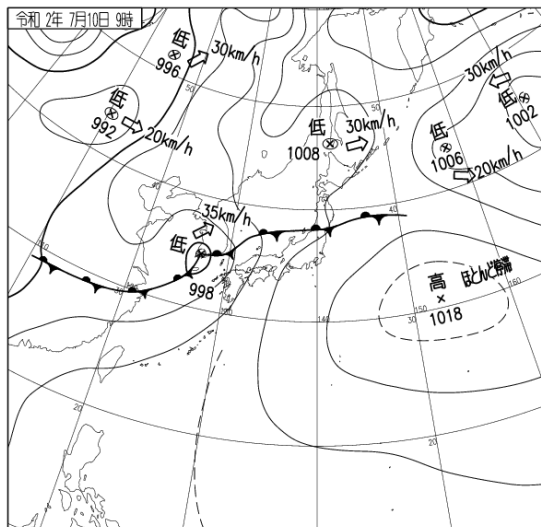
7月9日21時



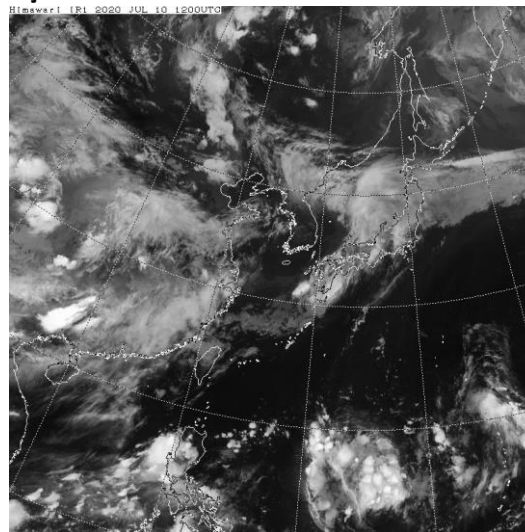
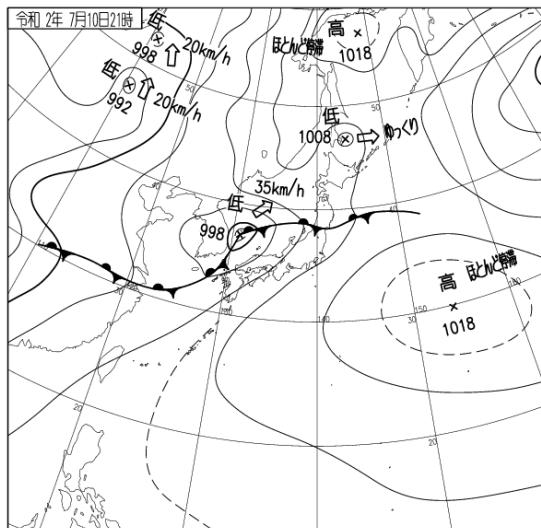
地上天気図

7月10日09時

気象衛星赤外画像



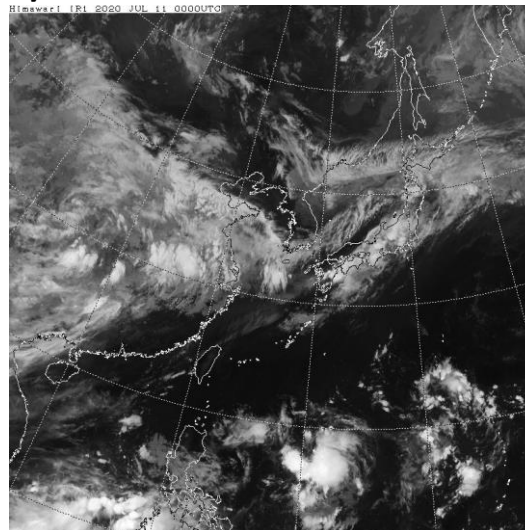
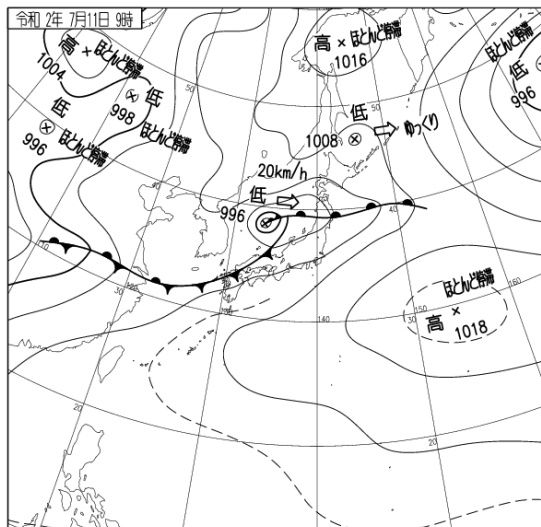
7月10日21時



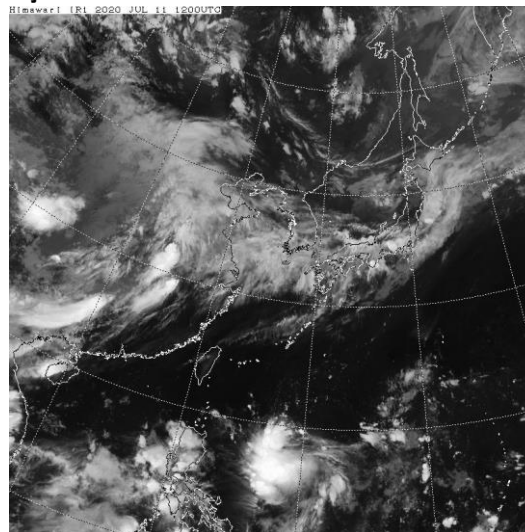
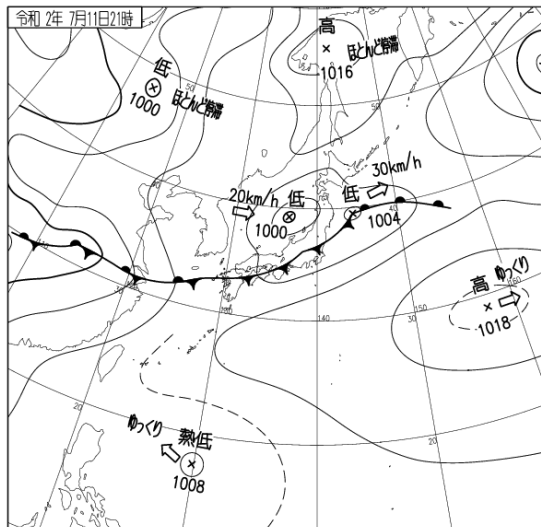
地上天気図

7月11日09時

気象衛星赤外画像



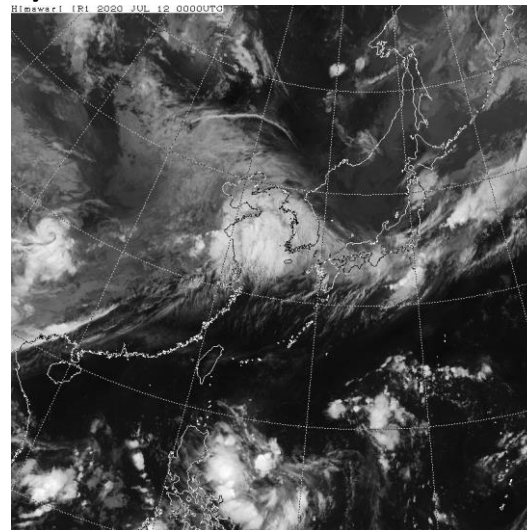
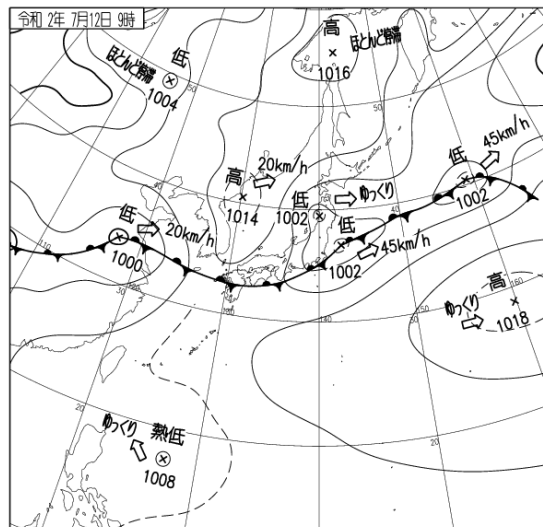
7月11日21時



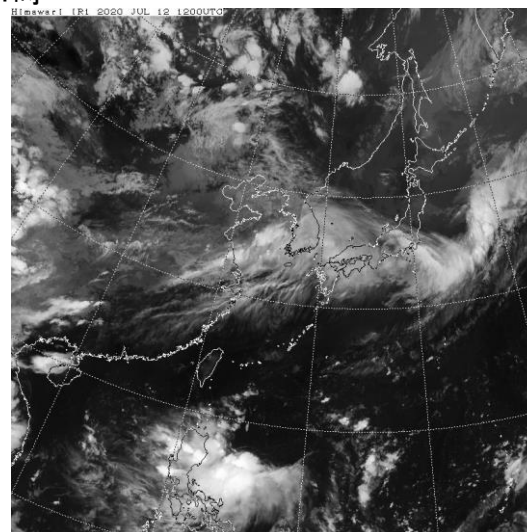
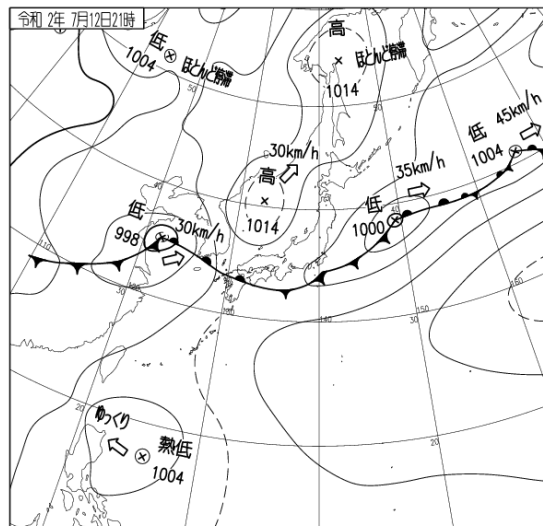
地上天気図

7月12日09時

気象衛星赤外画像



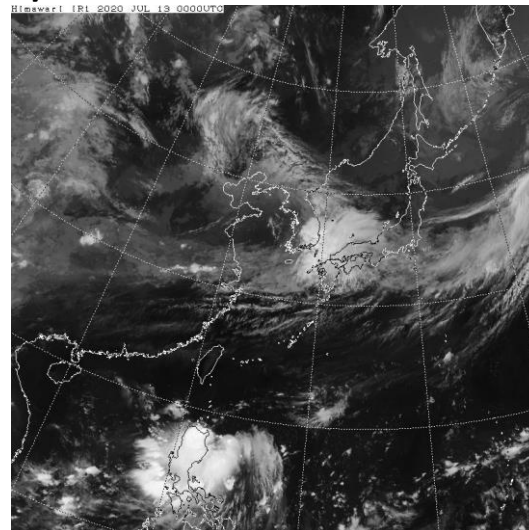
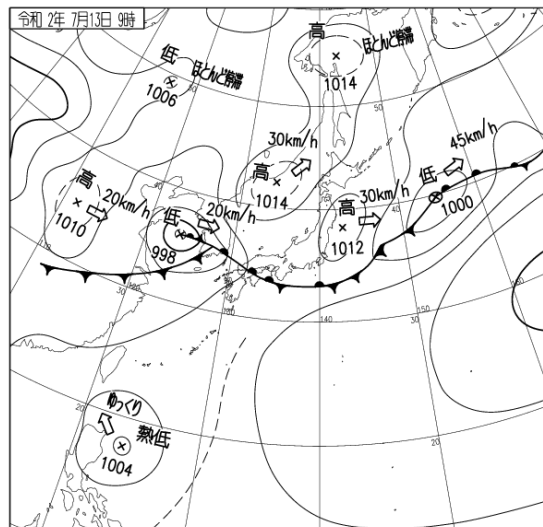
7月12日21時



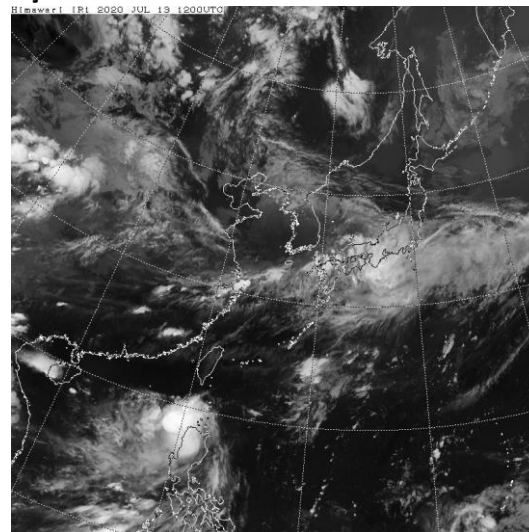
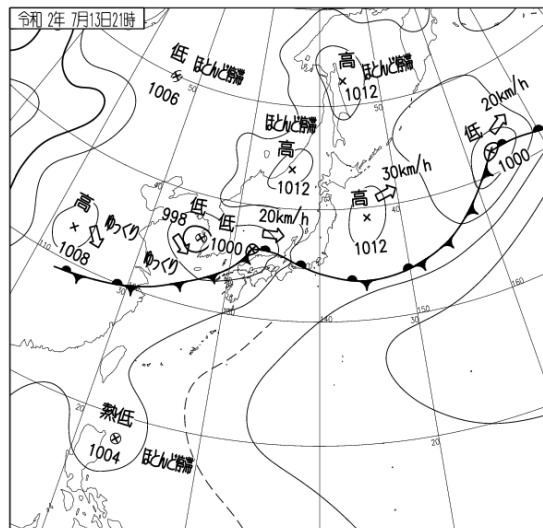
地上天気図

7月13日09時

気象衛星赤外画像



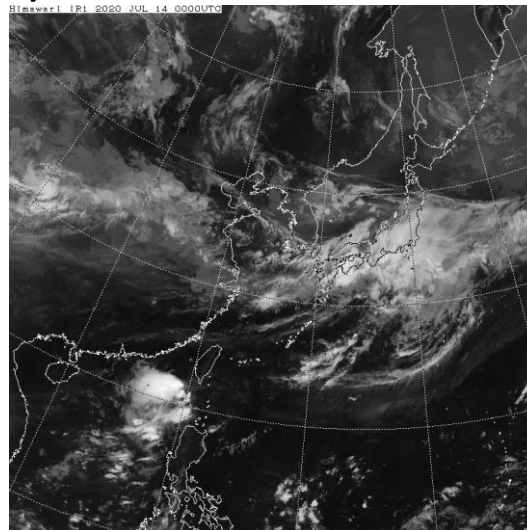
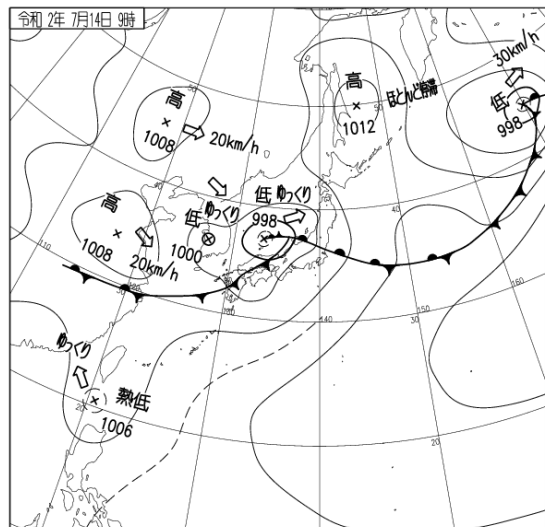
7月13日21時



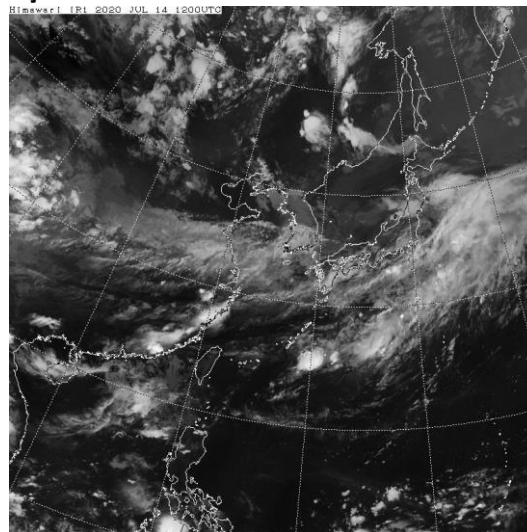
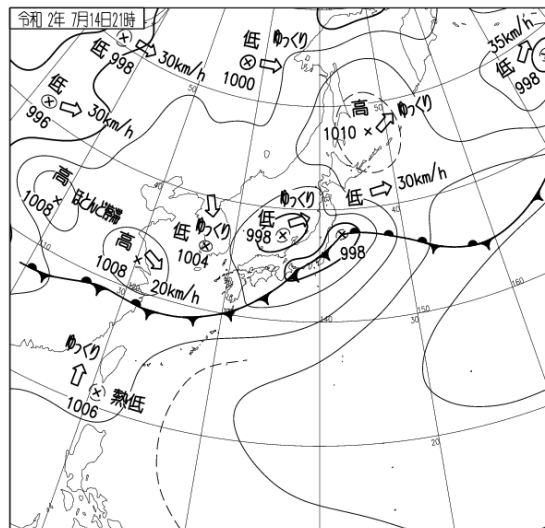
地上天気図

7月14日09時

気象衛星赤外画像

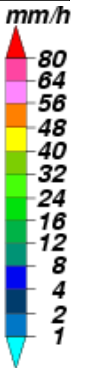
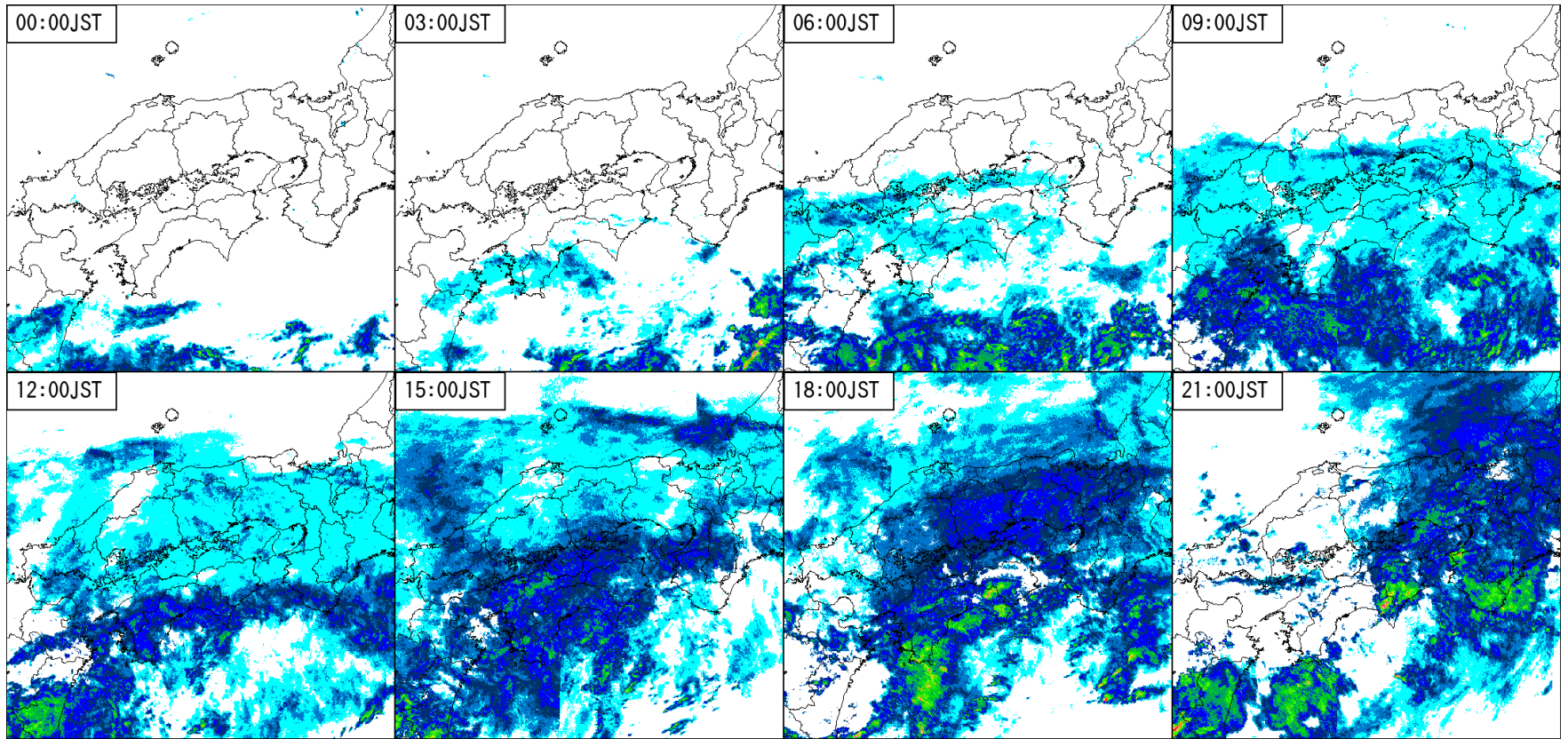


7月14日21時

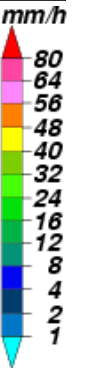
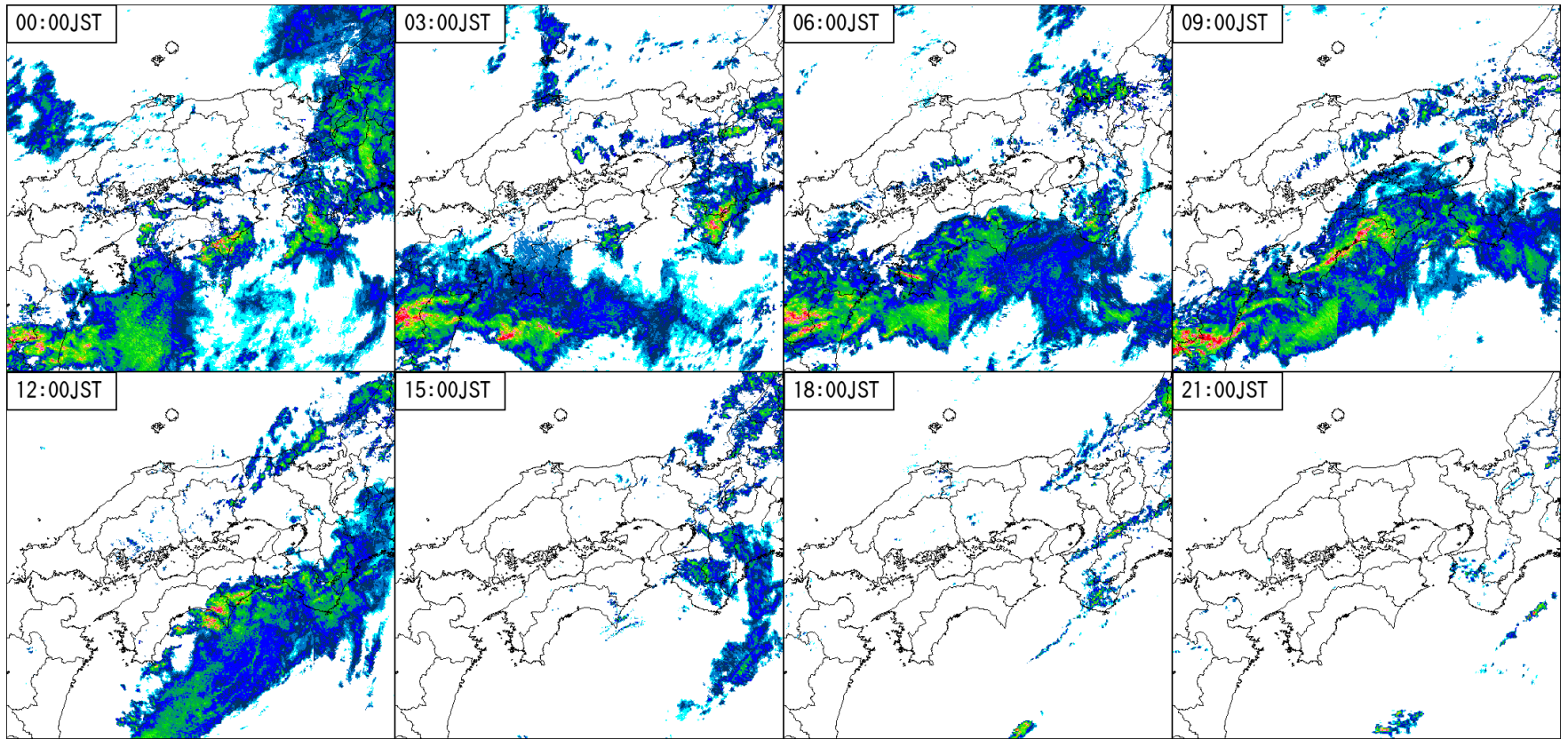


レーダー画像

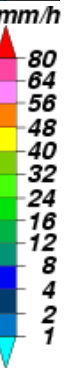
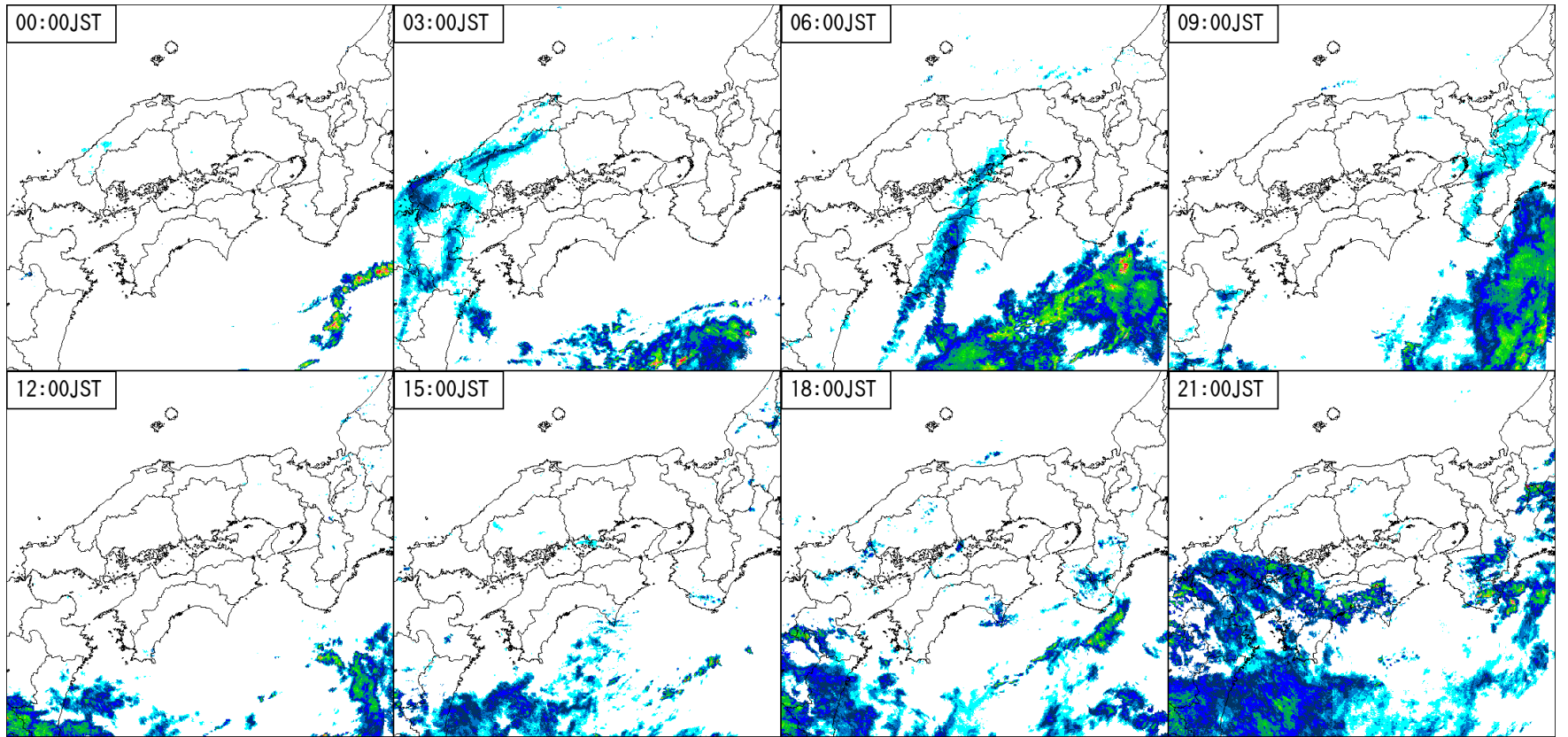
7月3日00時～21時



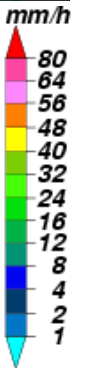
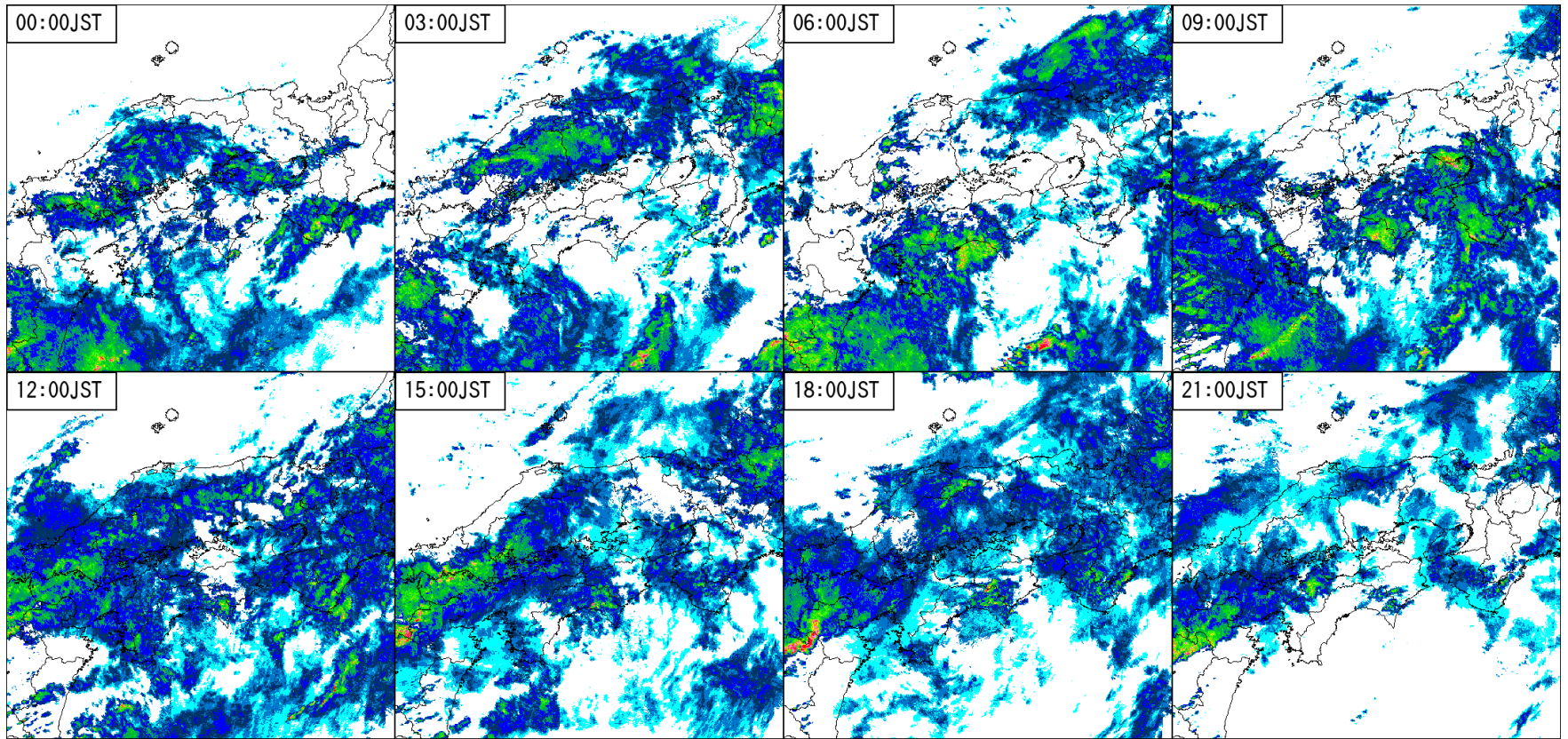
7月4日00時～21時



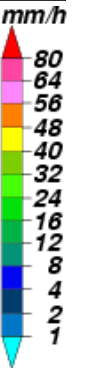
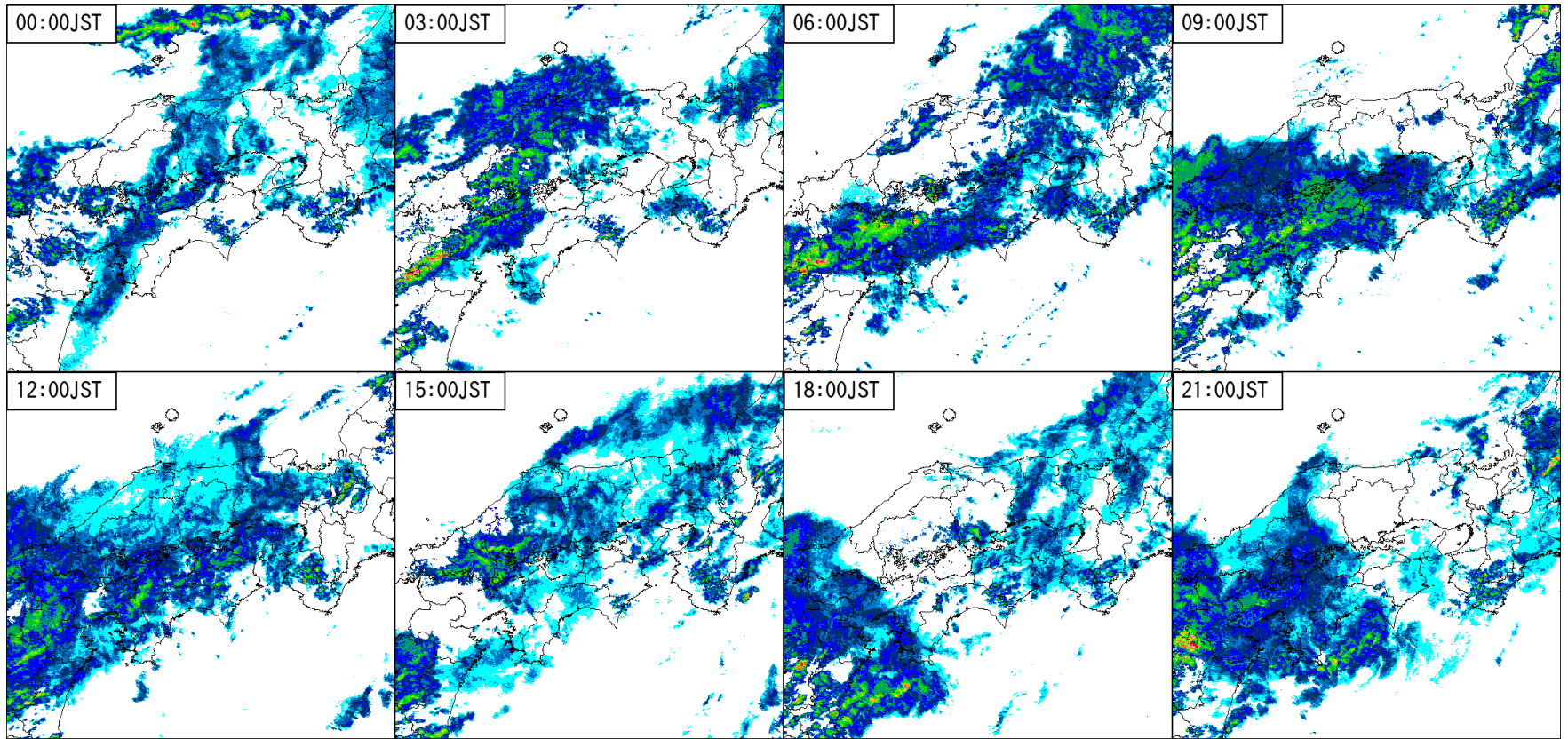
7月5日00時～21時



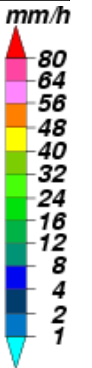
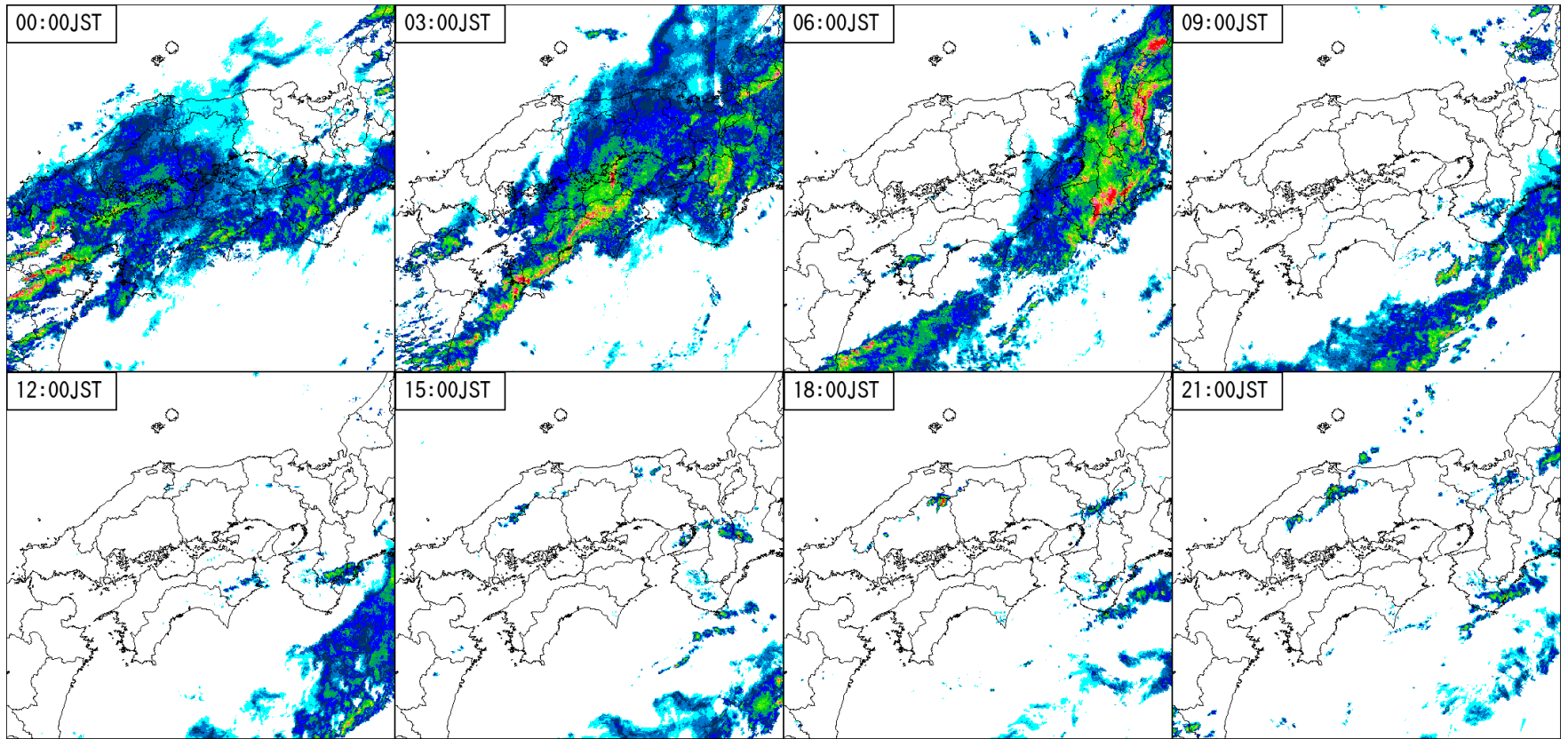
7月6日00時～21時



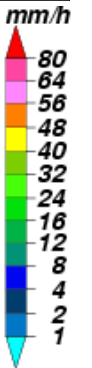
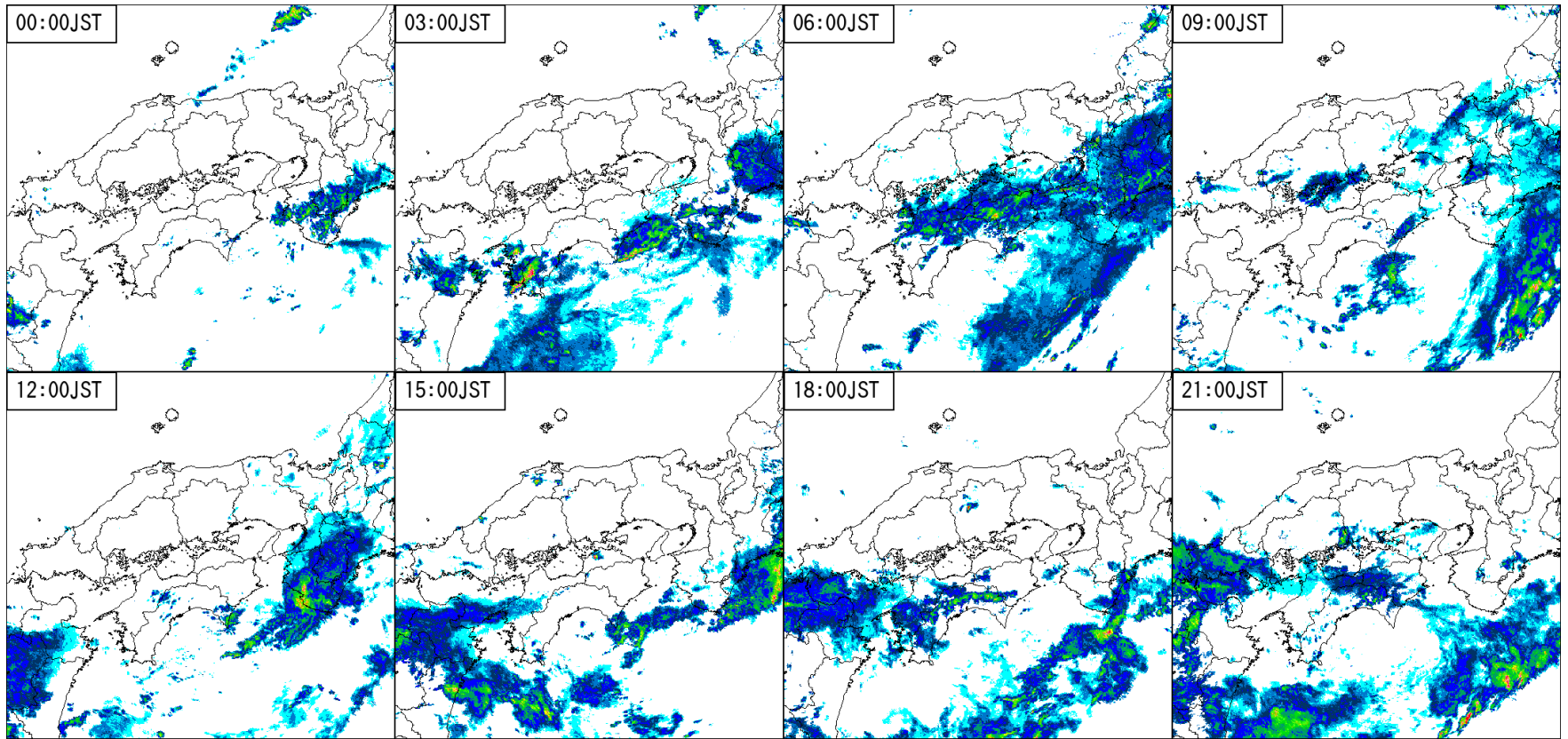
7月7日00時～21時



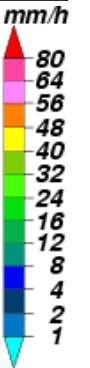
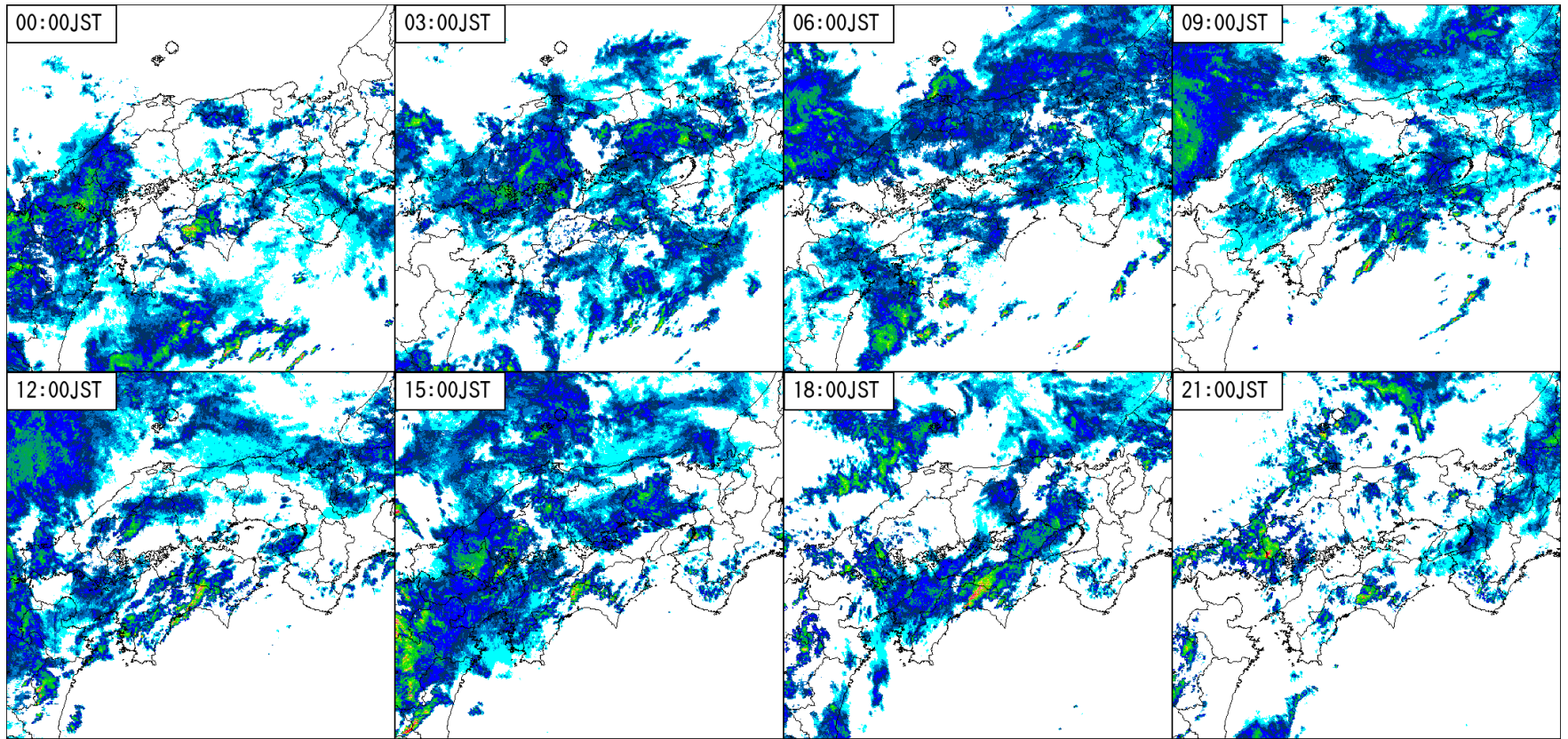
7月8日00時～21時



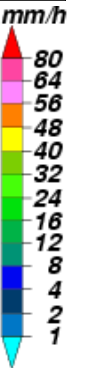
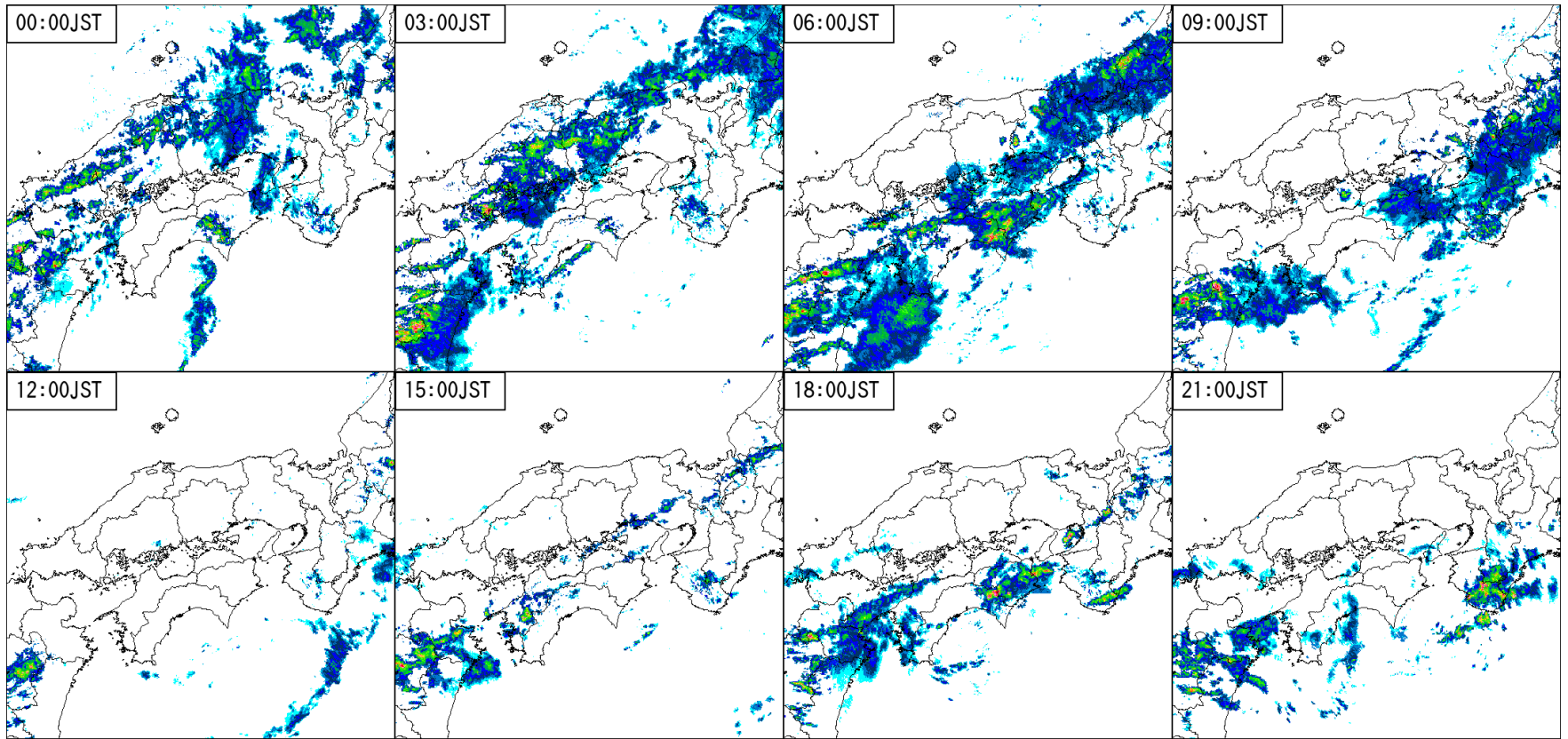
7月9日00時～21時



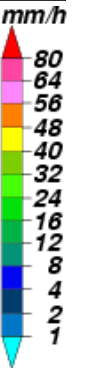
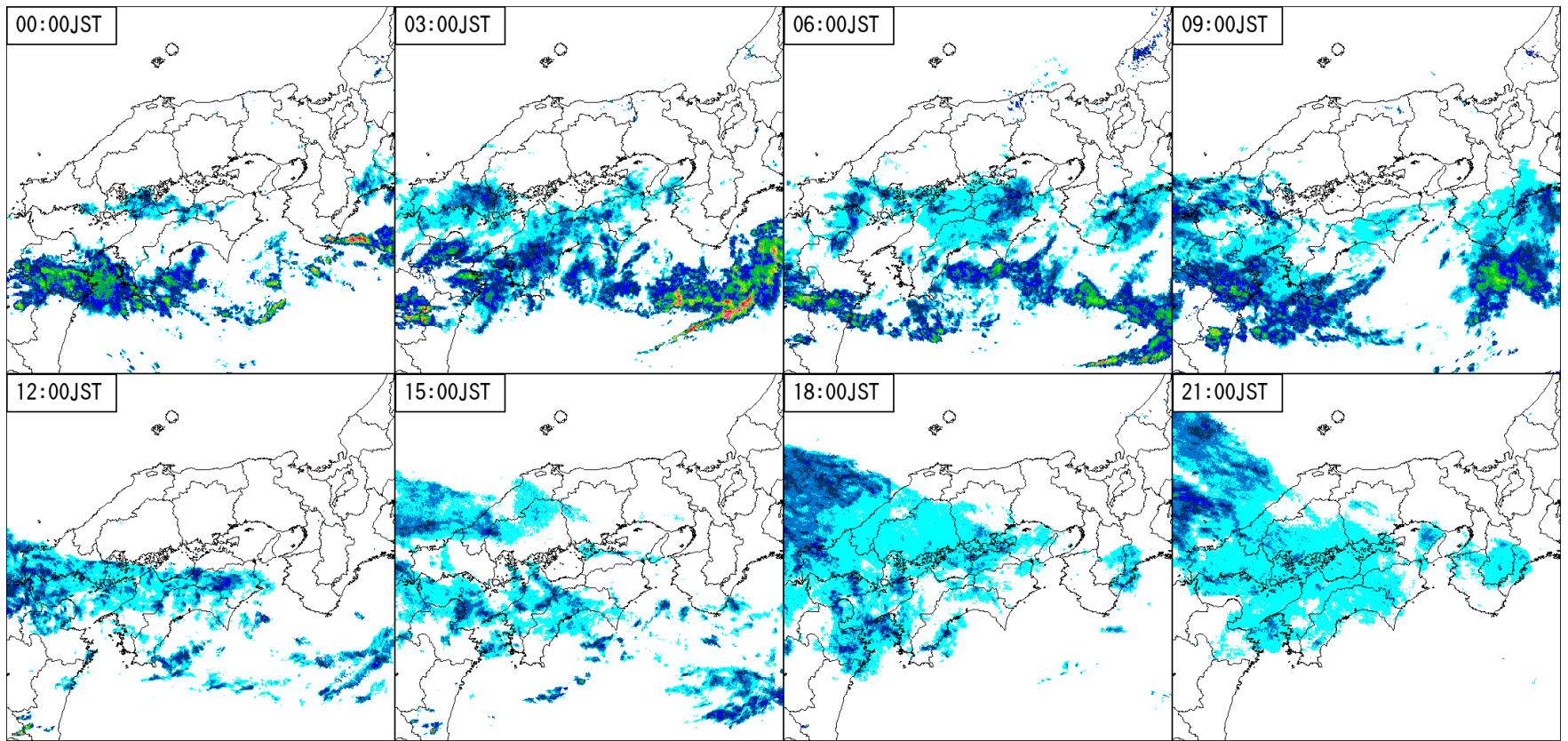
7月10日00時～21時



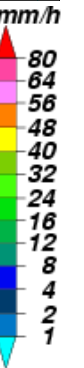
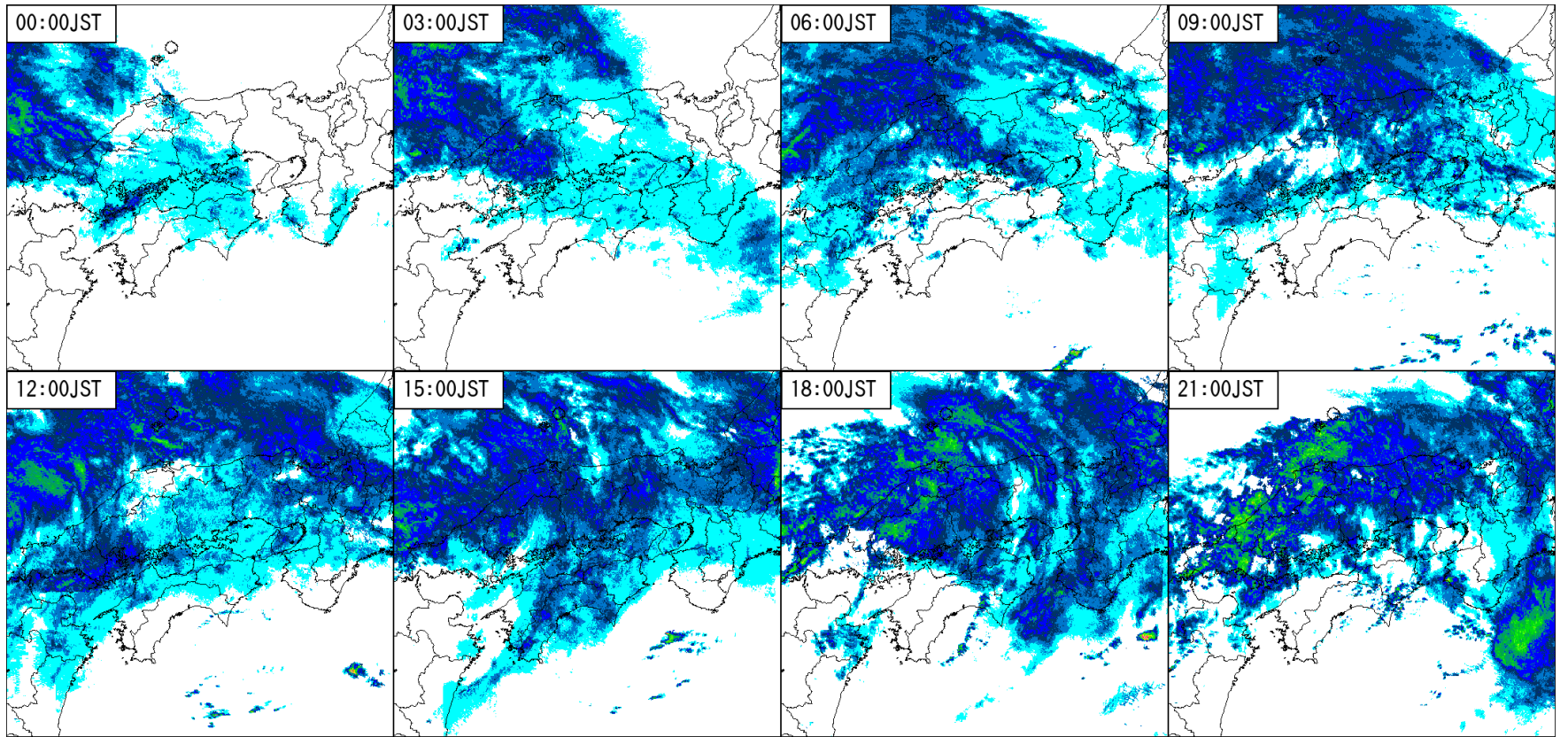
7月11日00時～21時



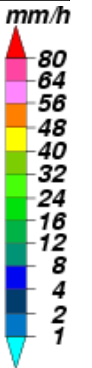
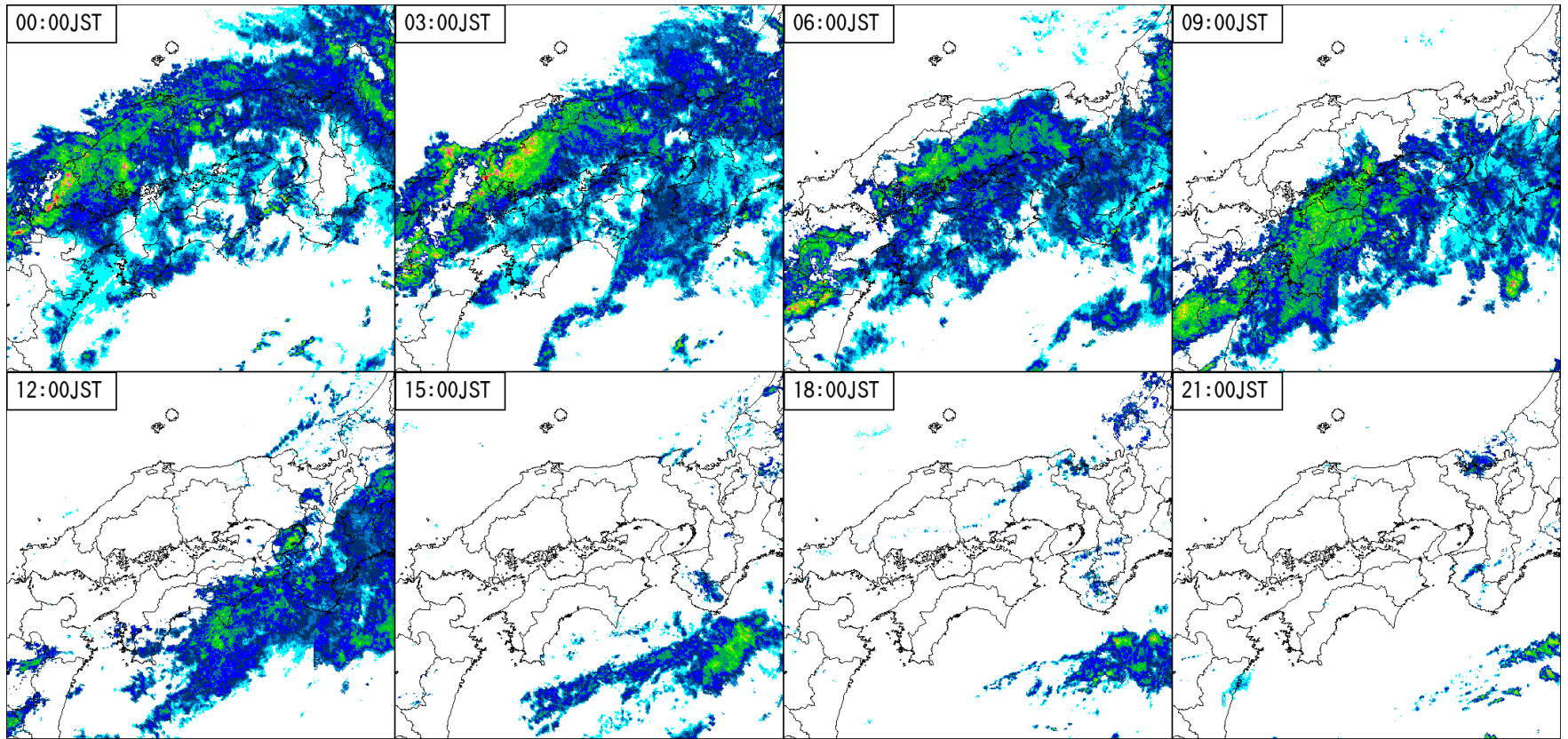
7月12日00時～21時



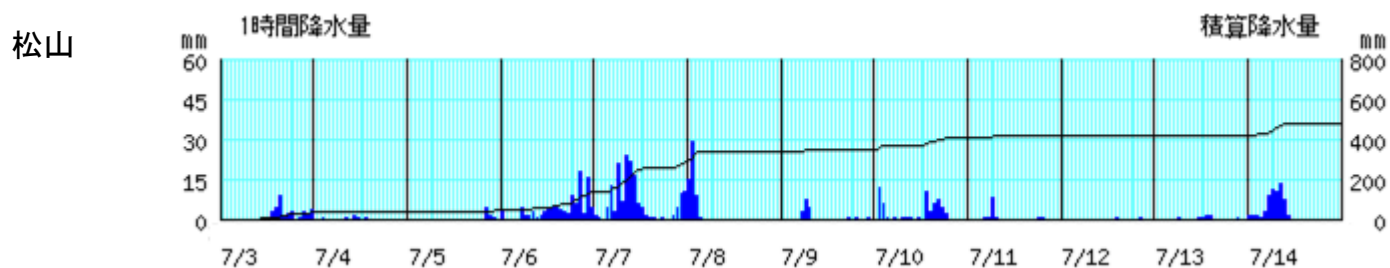
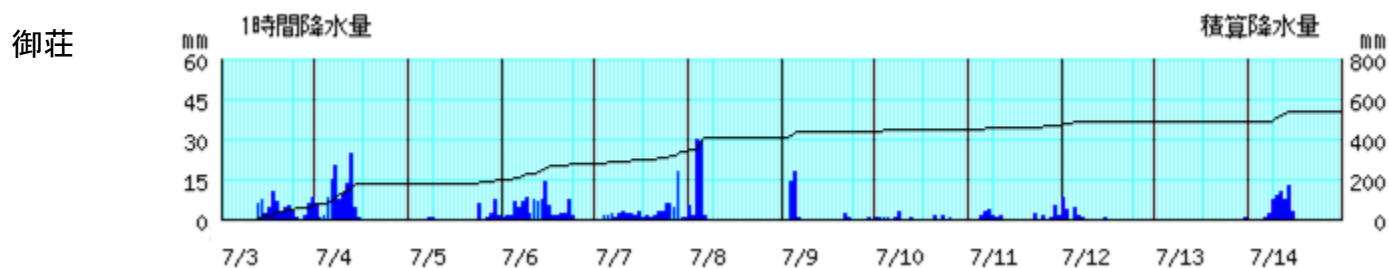
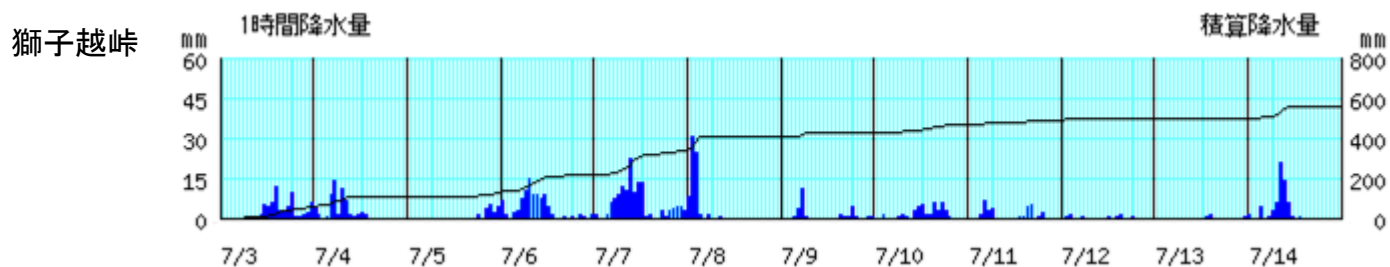
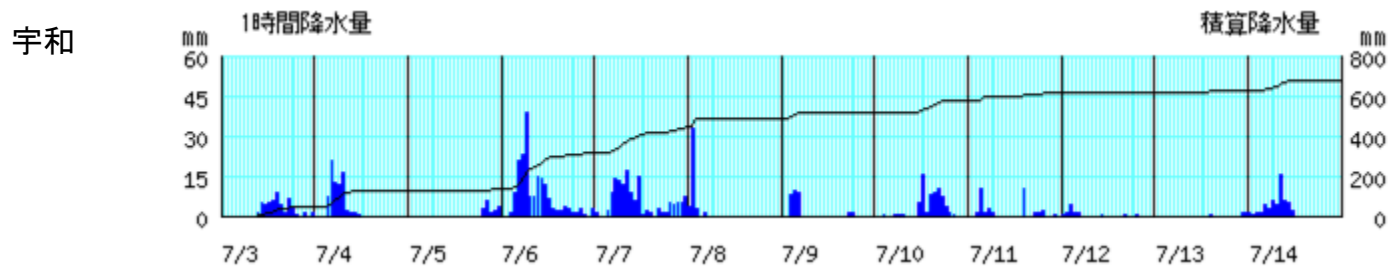
7月13日00時～21時



7月14日00時～21時

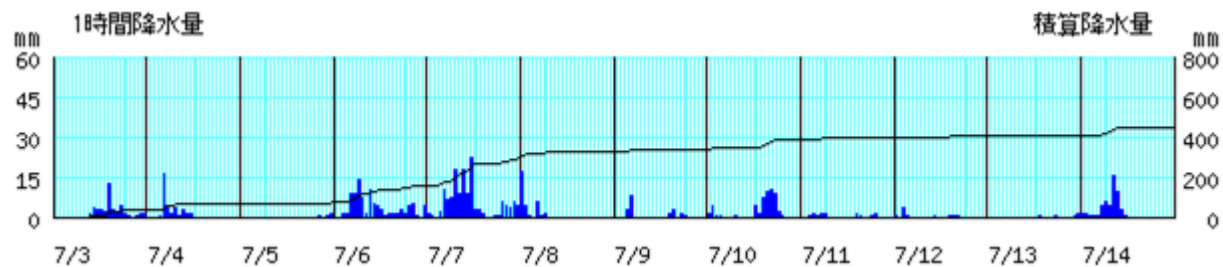


アメダス降水量時系列グラフ (7月3日00時～ 7月14日24時)

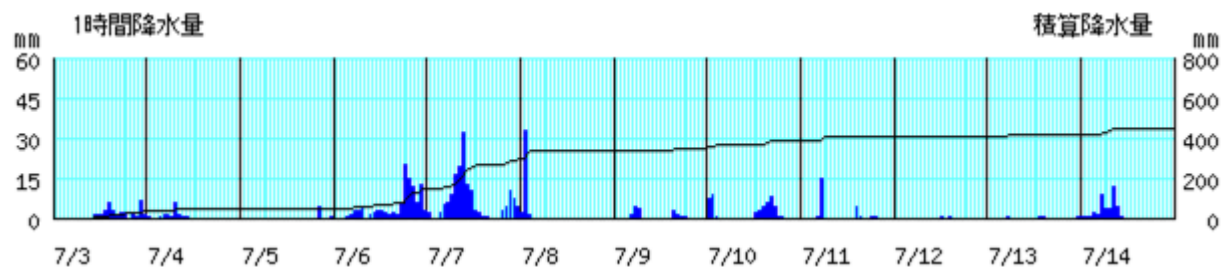


※棒グラフは1時間降水量(左軸)、折れ線グラフは積算降水量(右軸)を示す。横軸は時刻を示す。

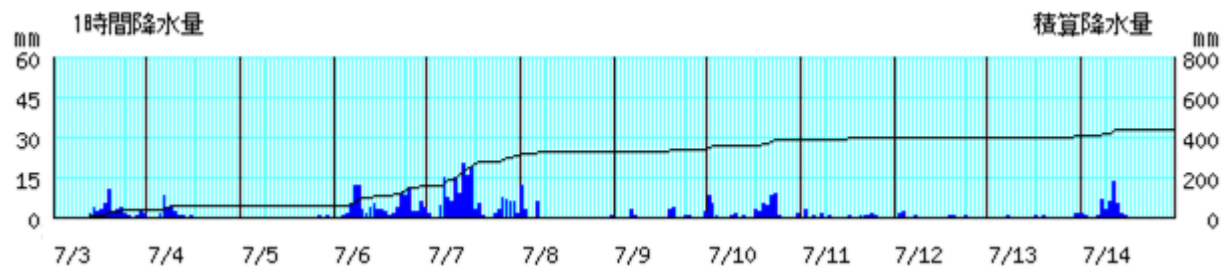
八幡浜



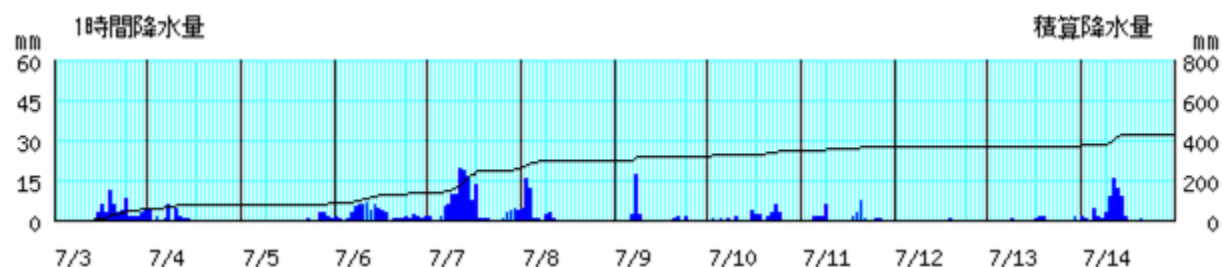
長浜



瀬戸

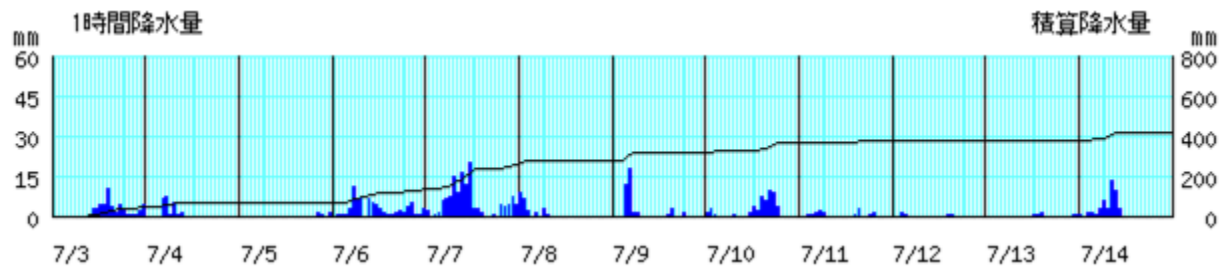


久万

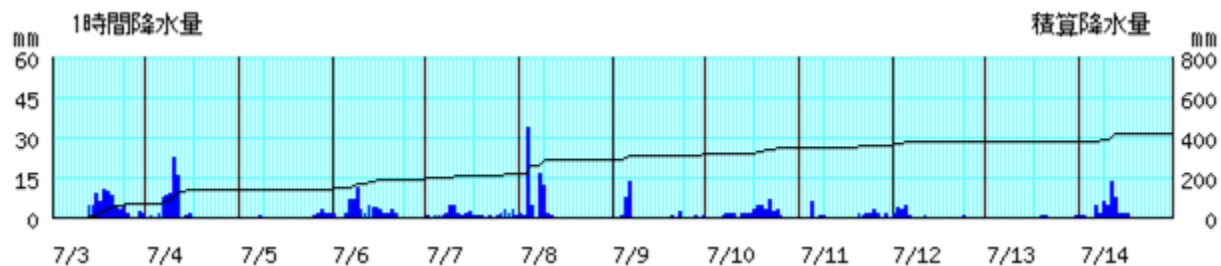


※棒グラフは1時間降水量(左軸)、折れ線グラフは積算降水量(右軸)を示す。横軸は時刻を示す。

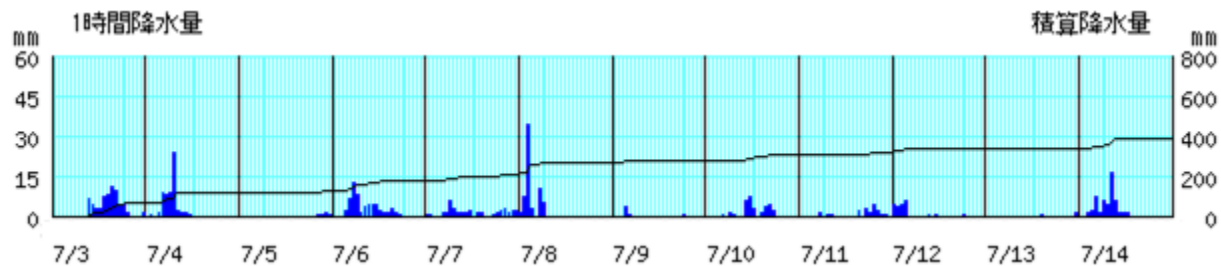
大洲



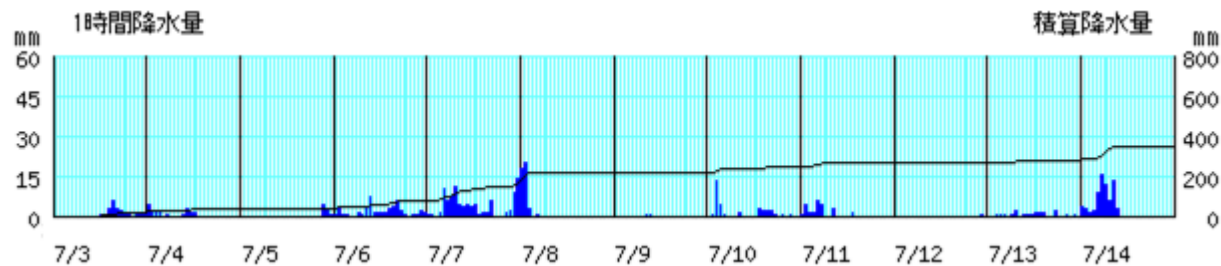
近永



宇和島

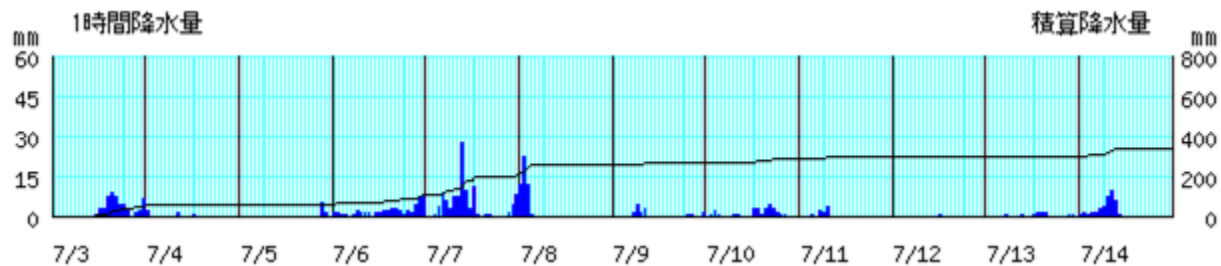


大三島

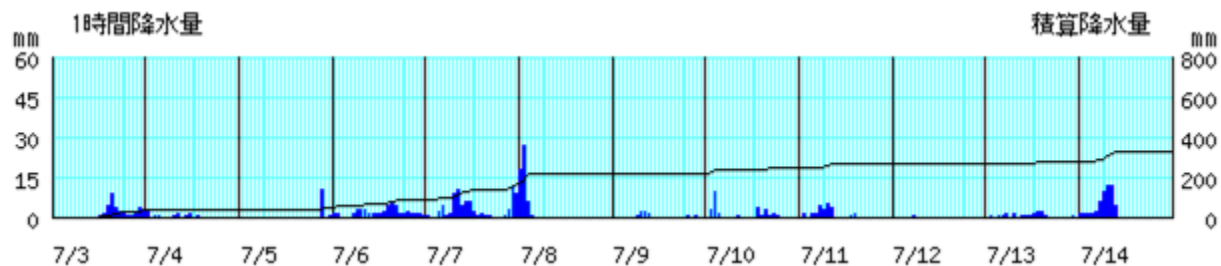


※棒グラフは1時間降水量(左軸)、折れ線グラフは積算降水量(右軸)を示す。横軸は時刻を示す。

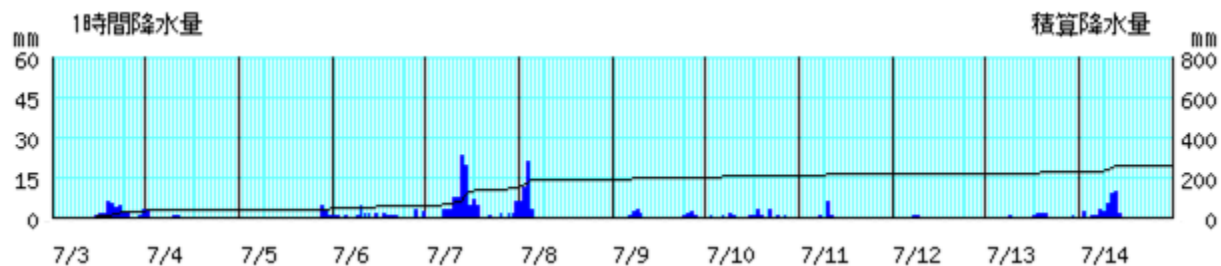
西条



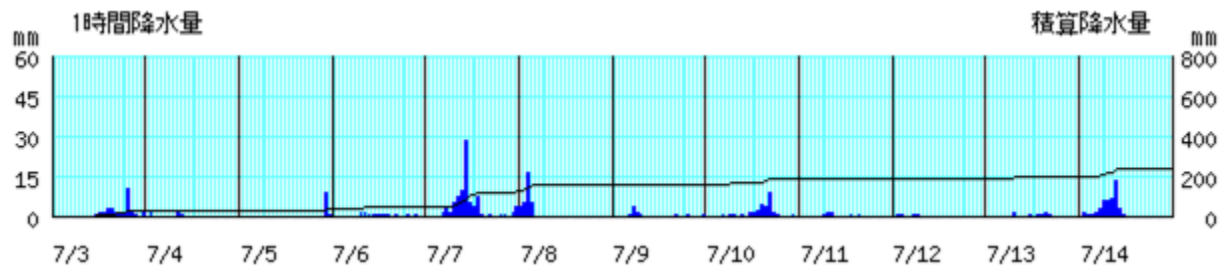
今治



新居浜

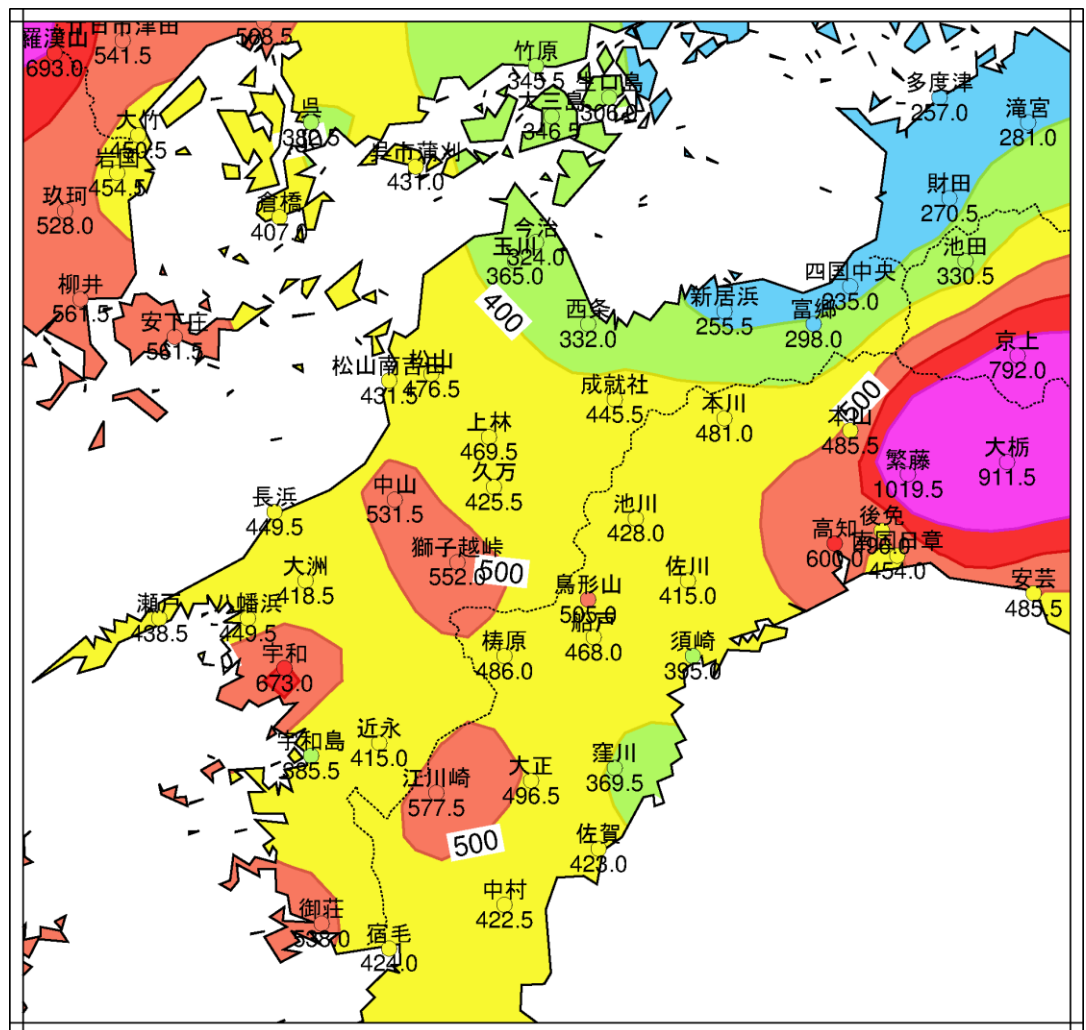


四国中央



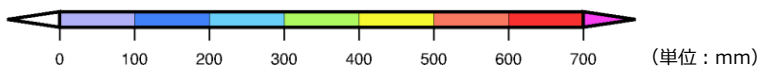
※棒グラフは1時間降水量(左軸)、折れ線グラフは積算降水量(右軸)を示す。横軸は時刻を示す。

アメダス期間降水量（7月3日00時～7月14日24時）



宇和	673.0
獅子越峠	552.0
御荘	538.0
中山	531.5
松山	476.5
上林	469.5
八幡浜	449.5
長浜	449.5
成就社	445.5
瀬戸	438.5
松山南吉田	431.5
久万	425.5
大洲	418.5
近永	415.0
宇和島	385.5
玉川	365.0
大三島	346.5
西条	332.0
今治	324.0
富郷	298.0
新居浜	255.5
四国中央	235.0

(単位: mm)



アメダス期間降水量（7月3日～7月14日の日降水量）

（単位：mm）

日	大三島	玉川	新居浜	四国中央	松山*	上林	成就社	長浜	中山	久万	獅子越峠	八幡浜	宇和島*	御荘	西条	大洲	宇和	今治	富郷	近永	瀬戸	松山南吉田
3	17.5	53.5	29.0	25.5	31.0	40.0	49.0	30.5	48.5	54.0	56.0	37.0	63.5	65.5	49.0	45.0	48.5	31.0	28.5	66.5	37.5	26.5
4	14.0	4.5	3.5	2.5	3.0	15.0	10.0	12.5	19.0	19.0	53.5	31.5	56.0	109.5	3.5	20.5	73.5	6.5	3.0	65.5	19.5	1.5
5	7.5	11.0	8.0	9.5	6.5	5.5	13.0	4.5	5.5	8.5	16.0	2.0	3.0	17.5	6.0	3.0	15.0	10.5	9.5	7.5	1.0	5.5
6	40.0	47.5	17.0	7.5	92.0	43.5	48.5	97.5	73.5	53.5	88.0	86.5	55.5	85.5	45.5	64.5	176.5	41.5	8.5	50.5	96.5	75.0
7	93.5	77.0	90.5	77.0	148.0	161.0	129.5	149.5	157.0	122.5	126.0	135.0	31.5	60.5	101.5	125.5	132.0	72.5	79.5	27.0	149.5	133.5
8	41.5	51.5	40.5	30.0	53.0	67.5	63.0	36.0	53.0	38.0	65.5	28.5	60.0	65.5	46.5	21.0	40.5	51.0	29.5	69.0	21.5	65.5
9	1.0	7.0	11.0	7.5	16.5	10.5	16.0	13.5	34.0	24.5	23.0	16.0	4.5	35.0	11.0	36.0	28.5	6.5	12.0	24.5	12.5	14.5
10	29.0	28.5	10.0	25.0	52.0	28.5	40.0	44.0	59.0	23.0	34.5	50.5	29.0	8.5	21.0	46.0	64.0	22.5	58.5	32.5	47.0	43.5
11	22.0	21.5	7.0	3.5	10.5	32.5	21.5	21.0	24.5	22.0	27.5	8.0	15.5	21.0	7.5	11.0	32.5	20.0	22.5	16.5	8.5	9.5
12	0.5	0.5	1.0	2.0	1.0	2.0	2.0	1.0	1.5	0.5	4.5	6.5	18.5	18.0	0.5	3.0	9.0	0.5	2.5	13.0	5.0	1.0
13	12.5	13.5	5.0	4.0	4.0	4.0	4.5	2.0	4.0	4.5	2.0	2.5	1.5	0.5	6.0	3.0	3.5	11.5	6.5	1.5	4.0	3.5
14	67.5	49.0	33.0	41.0	59.0	59.5	48.5	37.5	52.0	55.5	55.5	45.5	47.0	51.0	34.0	40.0	49.5	50.0	37.5	41.0	36.0	52.0

極値更新表（統計開始から10年目以降）

○雨の極値更新表

日降水量が7月として1位を更新した地点

地点名	値(mm)	起日	統計開始年
長浜(ナガハマ)	149.5	7月7日	1976年
瀬戸(セト)	149.5	7月7日	1998年

24時間降水量が7月として1位を更新した地点

地点名	値(mm)	起時	統計開始年
上林(カミハヤシ)	225.0	7月8日 03時30分	1976年

48時間降水量が観測史上1位を更新した地点

地点名	値(mm)	起時	統計開始年
長浜(ナガハマ)	283.0	7月8日 03時10分	1976年

松山地方気象台が発表した情報

○特別警報・警報・注意報発表状況（7月3日～7月14日）

●:発表 ◇:特別警報から警報 ▽:特別警報から注意報 ▼:警報から注意報 ○:継続 解:解除
 浸:浸水害 土:土砂災害 土浸:土砂災害、浸水害 **斜体字:発表** **下線:特別警報から警報**

発表時刻	警報・注意報	松山市	伊予市	東温市	久万高原町	松前町	砥部町	新居浜市	西条市	四国中央市	今治市	上島町	八幡浜市	大洲市	西予市	内子町	伊方町	宇和島市	松野町	鬼北町	愛南町	
7月3日 14時52分	大雨注意報														●			●		●	●	
	雷注意報	●	●	●	●	●	●	●	●	●	●	●	●	●	●	●	●	●	●	●	●	●
	波浪注意報																	●			●	
	洪水注意報																					●
7月3日 16時30分	大雨注意報														○			○		○	○	
	雷注意報	○	○	○	○	○	○	○	○	○	○	○	○	○	○	○	○	○	○	○	○	○
	波浪注意報																	○			○	
	洪水注意報	●																				○
7月3日 19時10分	大雨警報																	土			土	
	大雨注意報														○						○	
	雷注意報	○	○	○	○	○	○	○	○	○	○	○	○	○	○	○	○	○	○	○	○	○
	波浪注意報																	○			○	
	洪水注意報	解																●			○	
7月4日 04時15分	大雨警報																	土			土	
	大雨注意報														○				●	○		
	雷注意報	○	○	○	○	○	○	○	○	○	○	○	○	○	○	○	○	○	○	○	○	○
	波浪注意報																	○			○	
	洪水注意報																	○			○	
7月4日 05時06分	大雨警報																	土			土	
	大雨注意報												●	●	○	●			○	○		
	雷注意報	○	○	○	○	○	○	○	○	○	○	○	○	○	○	○	○	○	○	○	○	○
	波浪注意報																	○			○	
	洪水注意報																	○			○	
7月4日 06時04分	大雨警報																	土			土	
	大雨注意報				●								○	○	○	○			○	○		
	雷注意報	○	○	○	○	○	○	○	○	○	○	○	○	○	○	○	○	○	○	○	○	○
	波浪注意報																	○			○	
	洪水注意報													●		●		○			○	

●:発表 ◇:特別警報から警報 ▽:特別警報から注意報 ▼:警報から注意報 ○:継続 解:解除
 浸:浸水害 土:土砂災害 土浸:土砂災害、浸水害 斜体字:発表 下線:特別警報から警報

発表時刻	警報・注意報	松山市	伊予市	東温市	久万高原町	松前町	砥部町	新居浜市	西条市	四国中央市	今治市	上島町	八幡浜市	大洲市	西予市	内子町	伊方町	宇和島市	松野町	鬼北町	愛南町	
7月4日 06時48分	大雨警報														土			土			土	
	洪水警報																					●
	大雨注意報				○								○	○		○			○	○		
	雷注意報	○	○	○	○	○	○	○	○	○	○	○	○	○	○	○	○	○	○	○	○	○
	波浪注意報																		○			○
	洪水注意報													○	●	○		○				
7月4日 07時25分	大雨警報													土	土	土		土		土	土	
	洪水警報																					○
	大雨注意報		●		○		●						○						○			
	雷注意報	○	○	○	○	○	○	○	○	○	○	○	○	○	○	○	○	○	○	○	○	○
	波浪注意報																		○			○
	洪水注意報													○	○	○		○				
7月4日 08時22分	大雨警報													土	土	土		土浸		土	土	
	洪水警報																	●				○
	大雨注意報		○		○		○						○						○			
	雷注意報	○	○	○	○	○	○	○	○	○	○	○	○	○	○	○	○	○	○	○	○	○
	波浪注意報																		○			○
	洪水注意報													○	○	○				●	○	
7月4日 09時02分	大雨警報													土	土	土		土浸		土	土浸	
	洪水警報														●			○				○
	大雨注意報		○		○		○						○						○			
	雷注意報	○	○	○	○	○	○	○	○	○	○	○	○	○	○	○	○	○	○	○	○	○
	波浪注意報																		○			○
	洪水注意報													○		○				●	○	
7月4日 11時19分	大雨警報														土			土		土	土	
	洪水警報																					○
	大雨注意報		解		○		解						解	▼		▼			○			
	雷注意報	○	○	○	○	○	○	○	○	○	○	○	○	○	○	○	○	○	○	○	○	○
	波浪注意報																					○
	洪水注意報													○	▼	解		▼	○	○		

●:発表 ◇:特別警報から警報 ▽:特別警報から注意報 ▼:警報から注意報 ○:継続 解:解除
 浸:浸水害 土:土砂災害 土浸:土砂災害、浸水害 斜体字:発表 下線:特別警報から警報

発表時刻	警報・注意報	松山市	伊予市	東温市	久万高原町	松前町	砥部町	新居浜市	西条市	四国中央市	今治市	上島町	八幡浜市	大洲市	西予市	内子町	伊方町	宇和島市	松野町	鬼北町	愛南町	
7月4日 14時23分	大雨警報																	土		土	土	
	洪水警報																					解
	大雨注意報				解									○	▼	解			○			
	雷注意報	解	解	解	解	解	解	解	解	解	解	解	解	解	解	解	解	解	解	解	解	解
	波浪注意報																		解			解
	洪水注意報													解	解			解	解	解		
7月4日 16時18分	大雨注意報													解	○			▼	解	▼	▼	
7月5日 06時16分	大雨注意報														解			解		解	解	
7月5日 15時55分	大雨注意報														●			●		●	●	
	雷注意報	●	●	●	●	●	●	●	●	●	●	●	●	●	●	●	●	●	●	●	●	●
7月5日 21時08分	大雨警報																	土			土	
	大雨注意報														○					○		
7月6日 04時07分	雷注意報	○	○	○	○	○	○	○	○	○	○	○	○	○	○	○	○	○	○	○	○	○
	大雨警報																	土			土	土
7月6日 05時23分	大雨注意報	○									○			○						○		
	雷注意報	○	○	○	○	○	○	○	○	○	○	○	○	○	○	○	○	○	○	○	○	○
	洪水注意報																					●
7月6日 07時01分	大雨警報														土			土		土	土	
	大雨注意報	○			●		●				○		●	○		●			●			
	雷注意報	○	○	○	○	○	○	○	○	○	○	○	○	○	○	○	○	○	○	○	○	○
7月6日 08時30分	洪水注意報																					○
	大雨警報													土	土			土		土	土	土
	大雨注意報	○	●		○		○				○		○			○			○			
7月6日 08時30分	雷注意報	○	○	○	○	○	○	○	○	○	○	○	○	○	○	○	○	○	○	○	○	○
	洪水注意報														●							○

●:発表 ◇:特別警報から警報 ▽:特別警報から注意報 ▼:警報から注意報 ○:継続 解:解除
 浸:浸水害 土:土砂災害 土浸:土砂災害、浸水害 斜体字:発表 下線:特別警報から警報

発表時刻	警報・注意報	松山市	伊予市	東温市	久万高原町	松前町	砥部町	新居浜市	西条市	四国中央市	今治市	上島町	八幡浜市	大洲市	西予市	内子町	伊方町	宇和島市	松野町	鬼北町	愛南町
7月6日 10時21分	大雨警報													土	土			土		土	土
	大雨注意報	○	○	●	○		○				○		○	○	○	○	○	○	○	○	○
	雷注意報	○	○	○	○	○	○	○	○	○	○	○	○	○	○	○	○	○	○	○	○
	洪水注意報														○			●			○
7月6日 13時23分	大雨警報													土	土			土		土	土
	大雨注意報	○	○	○	○		○		●		○	●	○			○			○		
	雷注意報	○	○	○	○	○	○	○	○	○	○	○	○	○	○	○	○	○	○	○	○
	洪水注意報													●	○			○			○
7月6日 15時23分	大雨警報													土	土			土		土	土
	大雨注意報	○	○	○	○		○		○		○	○	○	○	○	○	○	○	○	○	○
	雷注意報	○	○	○	○	○	○	○	○	○	○	○	○	○	○	○	○	○	○	○	○
	強風注意報												●	●	●	●	●	●	●	●	●
	波浪注意報												●	●	●		●	●			●
洪水注意報	●												○	○			○			○	
7月6日 16時46分	大雨警報													土	土			土		土	土
	大雨注意報	○	○	○	○	●	○		○		○	○	○			○	●		○		
	雷注意報	○	○	○	○	○	○	○	○	○	○	○	○	○	○	○	○	○	○	○	○
	強風注意報												○	○	○	○	○	○	○	○	○
	波浪注意報												○	○	○		○	○			○
	洪水注意報	○												○	○			○			○
7月6日 20時05分	大雨警報	土									土		土	土	土			土		土	土
	洪水警報	●																			
	大雨注意報		○	○	○	○	○		○			○				○	○		○		
	雷注意報	○	○	○	○	○	○	○	○	○	○	○	○	○	○	○	○	○	○	○	○
	強風注意報												○	○	○	○	○	○	○	○	○
	波浪注意報												○	○	○		○	○			○
洪水注意報		●				●						●	○	○			○			○	

●:発表 ◇:特別警報から警報 ▽:特別警報から注意報 ▼:警報から注意報 ○:継続 解:解除
 浸:浸水害 土:土砂災害 土浸:土砂災害、浸水害 斜体字:発表 下線:特別警報から警報

発表時刻	警報・注意報	松山市	伊予市	東温市	久万高原町	松前町	砥部町	新居浜市	西条市	四国中央市	今治市	上島町	八幡浜市	大洲市	西予市	内子町	伊方町	宇和島市	松野町	鬼北町	愛南町	
7月6日 22時15分	大雨警報	土		土							土		土	土	土			土		土	土	
	洪水警報	○																				
	大雨注意報		○		○	○	○	○	○			○				○	○		○			
	雷注意報	○	○	○	○	○	○	○	○	○	○	○	○	○	○	○	○	○	○	○	○	○
	強風注意報												○	○	○	○	○	○	○	○	○	○
	波浪注意報												○	○	○		○	○				○
	洪水注意報		○	●		○	●				●		○	○	○	●		○				○
7月6日 23時20分	大雨警報	土	土	土			土		土		土		土	土	土			土		土	土	
	洪水警報	○				●																
	大雨注意報				○	○		●				○				○	○		○			
	雷注意報	○	○	○	○	○	○	○	○	○	○	○	○	○	○	○	○	○	○	○	○	○
	強風注意報												○	○	○	○	○	○	○	○	○	○
	波浪注意報												○	○	○		○	○				○
	洪水注意報		○	○			○		●		○		○	○	○	○	○	○	○			○
7月7日 04時25分	大雨警報	土	土	土			土		土		土		土	土	土	土		土		土	土	
	洪水警報	○				○																
	大雨注意報				○	○		○				○					○		○			
	雷注意報	○	○	○	○	○	○	○	○	○	○	○	○	○	○	○	○	○	○	○	○	○
	強風注意報												○	○	○	○	○	○	○	○	○	○
	波浪注意報												○	○	○		○	○				○
	洪水注意報		○	○			○		○		○		○	○	○	○	○	○	○			○
7月7日 06時32分	大雨警報	土	土	土			土		土		土	土	土	土	土	土	土	土		土	土	
	洪水警報	○		●		○																
	大雨注意報				○	○		○		●									○			
	雷注意報	○	○	○	○	○	○	○	○	○	○	○	○	○	○	○	○	○	○	○	○	○
	強風注意報												○	○	○	○	○	○	○	○	○	○
	波浪注意報												○	○	○		○	○				○
	洪水注意報		○				○		○		○		○	○	○	○		○				○

●:発表 ◇:特別警報から警報 ▽:特別警報から注意報 ▼:警報から注意報 ○:継続 解:解除
 浸:浸水害 土:土砂災害 土浸:土砂災害、浸水害 斜体字:発表 下線:特別警報から警報

発表時刻	警報・注意報	松山市	伊予市	東温市	久万高原町	松前町	砥部町	新居浜市	西条市	四国中央市	今治市	上島町	八幡浜市	大洲市	西予市	内子町	伊方町	宇和島市	松野町	鬼北町	愛南町	
7月7日 09時21分	大雨警報	土浸	土	土	土	浸	土	土	土		土	土	土	土	土	土	土	土		土	土	
	洪水警報	○		○		○																
	大雨注意報									○									○			
	雷注意報	○	○	○	○	○	○	○	○	○	○	○	○	○	○	○	○	○	○	○	○	○
	強風注意報												○	○	○	○	○	○	○	○	○	○
	波浪注意報												○	○	○		○	○				○
洪水注意報		○				○		○		○		○	○	○	○		○				○	
7月7日 09時47分	大雨警報	土浸	土浸	土浸	土	浸	土浸	土	土		土	土	土	土	土	土	土	土		土	土	
	洪水警報	○		○		○	●									●						
	大雨注意報									○									○			
	雷注意報	○	○	○	○	○	○	○	○	○	○	○	○	○	○	○	○	○	○	○	○	○
	強風注意報												○	○	○	○	○	○	○	○	○	○
	波浪注意報												○	○	○		○	○				○
洪水注意報		○		●				○		○		○	○	○			○				○	
7月7日 10時31分	大雨警報	土浸	土浸	土浸	土	浸	土浸	土	土		土	土	土	土	土	土	土	土		土	土	
	洪水警報	○	●	○		○	○		●					●	●	○						
	大雨注意報									○									○			
	雷注意報	○	○	○	○	○	○	○	○	○	○	○	○	○	○	○	○	○	○	○	○	○
	強風注意報												○	○	○	○	○	○	○	○	○	○
	波浪注意報												○	○	○		○	○				○
洪水注意報				○			●		●	○		○	○	○			●	○			○	
7月7日 11時21分	大雨警報	土浸	土浸	土浸	土	浸	土浸	土	土	土	土	土	土	土	土	土	土	土		土	土	
	洪水警報	○	○	○		○	○		○					○	○	○						
	大雨注意報																		○			
	雷注意報	○	○	○	○	○	○	○	○	○	○	○	○	○	○	○	○	○	○	○	○	○
	強風注意報												○	○	○	○	○	○	○	○	○	○
	波浪注意報												○	○	○		○	○				○
洪水注意報				○			○		○	○		○	○	○		○	○				○	

●:発表 ◇:特別警報から警報 ▼:特別警報から注意報 ▼:警報から注意報 ○:継続 解:解除
 浸:浸水害 土:土砂災害 土浸:土砂災害、浸水害 斜体字:発表 下線:特別警報から警報

発表時刻	警報・注意報	松山市	伊予市	東温市	久万高原町	松前町	砥部町	新居浜市	西条市	四国中央市	今治市	上島町	八幡浜市	大洲市	西予市	内子町	伊方町	宇和島市	松野町	鬼北町	愛南町
7月7日 13時44分	大雨警報	土	土	土	土		土	土	土	土	土	土	土	土	土	土	土	土		土	土
	洪水警報	○	○	○		○	○							○		○					
	大雨注意報					▼													○		
	雷注意報	○	○	○	○	○	○	○	○	○	○	○	○	○	○	○	○	○	○	○	○
	強風注意報												○	○	○	○	○	○	○	○	○
	波浪注意報												○	○	○		○	○			○
	洪水注意報				○			○	▼	○	○		○		▼		○	解			解
7月7日 15時12分	大雨警報	土	土	土	土		土	土	土	土	土	土	土	土	土	土	土	土		土	土
	洪水警報													○							
	大雨注意報					○													○		
	雷注意報	○	○	○	○	○	○	○	○	○	○	○	○	○	○	○	○	○	○	○	○
	強風注意報												○	○	○	○	○	○	○	○	○
	洪水注意報	▼	▼	▼	○	▼	▼	解	解	解	解		○		解	▼	解				
7月7日 18時15分	大雨警報	土	土	土	土		土	土	土	土	土	土	土	土	土	土	土	土		土	土
	大雨注意報					○													○		
	雷注意報	○	○	○	○	○	○	○	○	○	○	○	○	○	○	○	○	○	○	○	○
	強風注意報												○	○	○	○	○	○	○	○	○
	波浪注意報												○	○	○		○	○			○
	洪水注意報	○	○	○	○	○	○						○	▼		○					
7月7日 20時33分	大雨警報	土	土	土	土		土	土	土	土	土	土	土	土	土	土	土	土		土	土
	大雨注意報					○													○		
	雷注意報	○	○	○	○	○	○	○	○	○	○	○	○	○	○	○	○	○	○	○	○
	強風注意報												○	○	○	○	○	○	○	○	○
	波浪注意報												○	○	○		○	○			○
	洪水注意報	○	○	○	○	○	○						○	○	●	○					

●:発表 ◇:特別警報から警報 ▽:特別警報から注意報 ▼:警報から注意報 ○:継続 解:解除
 浸:浸水害 土:土砂災害 土浸:土砂災害、浸水害 斜体字:発表 下線:特別警報から警報

発表時刻	警報・注意報	松山市	伊予市	東温市	久万高原町	松前町	砥部町	新居浜市	西条市	四国中央市	今治市	上島町	八幡浜市	大洲市	西予市	内子町	伊方町	宇和島市	松野町	鬼北町	愛南町
7月7日 23時39分	大雨警報	土	土	土	土		土	土	土	土	土	土	土	土	土	土	土	土		土	土
	洪水警報	●				●															
	大雨注意報					○													○		
	雷注意報	○	○	○	○	○	○	○	○	○	○	○	○	○	○	○	○	○	○	○	○
	強風注意報												○	○	○	○	○	○	○	○	○
	波浪注意報												○	○	○		○	○			○
	洪水注意報		○	○	○		○						○	○	○	○					
7月8日 00時45分	大雨警報	土	土	土	土		土	土	土	土	土	土	土	土	土	土	土	土		土	土
	洪水警報	○				○															
	大雨注意報					○													○		
	雷注意報	○	○	○	○	○	○	○	○	○	○	○	○	○	○	○	○	○	○	○	○
	強風注意報												○	○	○	○	○	○	○	○	○
	波浪注意報												○	○	○		○	○			○
	洪水注意報		○	○	○		○		●		●	●	○	○	○	○					
7月8日 01時34分	大雨警報	土浸	土	土	土		土	土	土	土	土浸	土	土	土	土	土	土	土		土	土
	洪水警報	○				○					●		●	●							
	大雨注意報					○													○		
	雷注意報	○	○	○	○	○	○	○	○	○	○	○	○	○	○	○	○	○	○	○	○
	強風注意報												○	○	○	○	○	○	○	○	○
	波浪注意報												○	○	○		○	○			○
	洪水注意報		○	○	○		○		○			○		○	○	○					
7月8日 02時10分	大雨警報	土浸	土	土	土	浸	土	土	土	土	土浸	土浸	土	土	土	土	土	土		土	土
	洪水警報	○		●		○					○		○	○							
	大雨注意報																		○		
	雷注意報	○	○	○	○	○	○	○	○	○	○	○	○	○	○	○	○	○	○	○	○
	強風注意報												○	○	○	○	○	○	○	○	○
	波浪注意報												○	○	○		○	○			○
	洪水注意報		○		○		○		○			○		○	○	○					

●:発表 ◇:特別警報から警報 ▽:特別警報から注意報 ▼:警報から注意報 ○:継続 解:解除
 浸:浸水害 土:土砂災害 土浸:土砂災害、浸水害 斜体字:発表 下線:特別警報から警報

発表時刻	警報・注意報	松山市	伊予市	東温市	久万高原町	松前町	砥部町	新居浜市	西条市	四国中央市	今治市	上島町	八幡浜市	大洲市	西予市	内子町	伊方町	宇和島市	松野町	鬼北町	愛南町
7月8日 03時12分	大雨警報	土浸	土浸	土	土	浸	土	土	土	土	土浸	土浸	土	土	土	土	土	土浸		土	土
	洪水警報	○	●	○	●	○	●		●		○		○	○							
	大雨注意報																		○		
	雷注意報	○	○	○	○	○	○	○	○	○	○	○	○	○	○	○	○	○	○	○	○
	強風注意報												○	○	○	○	○	○	○	○	○
	波浪注意報												○	○	○		○	○			○
	洪水注意報							●		●		○			○	○		●		●	●
7月8日 03時50分	大雨警報	土浸	土浸	土	土	浸	土	土	土	土	土浸	土浸	土	土	土	土	土	土浸		土	土
	洪水警報	○	○	○	○	○	○		○		○		○	○							●
	大雨注意報																		○		
	雷注意報	○	○	○	○	○	○	○	○	○	○	○	○	○	○	○	○	○	○	○	○
	強風注意報												○	○	○	○	○	○	○	○	○
	波浪注意報												○	○	○		○	○			○
	洪水注意報							○		○		○			○	○		○		○	
7月8日 04時27分	大雨警報	土浸	土浸	土	土	浸	土	土	土	土	土浸	土浸	土	土	土	土	土	土浸		土	土浸
	洪水警報	○	○	○	○	○	○		○		○		○	○							○
	大雨注意報																		○		
	雷注意報	○	○	○	○	○	○	○	○	○	○	○	○	○	○	○	○	○	○	○	○
	強風注意報												○	○	○	○	○	○	○	○	○
	波浪注意報												○	○	○		○	○			○
	洪水注意報							○		○		○			○	○		○		○	
7月8日 05時48分	大雨警報	土	土	土	土		土	土	土	土	土	土	土	土	土	土	土	土		土	土
	洪水警報		解		解				解		解		解								
	大雨注意報					▼													○		
	雷注意報	○	○	○	○	○	○	○	○	○	○	○	○	○	○	○	○	○	○	○	○
	強風注意報												解	解	解	解	解	解	解	解	解
	波浪注意報												解	解	解		解	○			○
	洪水注意報	▼		▼		▼	▼	解		解		解		▼	解	解		解		解	▼

●:発表 ◇:特別警報から警報 ▼:特別警報から注意報 ▼:警報から注意報 ○:継続 解:解除
 浸:浸水害 土:土砂災害 土浸:土砂災害、浸水害 斜体字:発表 下線:特別警報から警報

発表時刻	警報・注意報	松山市	伊予市	東温市	久万高原町	松前町	砥部町	新居浜市	西条市	四国中央市	今治市	上島町	八幡浜市	大洲市	西予市	内子町	伊方町	宇和島市	松野町	鬼北町	愛南町
7月8日 08時22分	大雨警報	土	土	土	土		土	土	土		土	土		土	土	土	土	土		土	土
	大雨注意報					○				▼			▼						○		
	雷注意報	○	○	○	○	○	○	○	○	○	○	○	○	○	○	○	○	○	○	○	○
	波浪注意報																	○			○
	洪水注意報	○		○		○	○							○							
7月8日 09時17分	大雨警報	土	土	土	土		土	土	土		土	土		土	土	土	土	土		土	土
	大雨注意報					○				○			○						○		
	雷注意報	○	○	○	○	○	○	○	○	○	○	○	○	○	○	○	○	○	○	○	○
	波浪注意報																	○			○
	洪水注意報	解		解		解	解							○							
7月8日 11時08分	大雨警報													土			解	土		土	
	大雨注意報	▼	▼	▼	▼	○	▼	▼	▼	解	▼	▼	○		▼	▼			○		▼
	雷注意報	○	○	○	○	○	○	○	○	○	○	○	○	○	○	○	○	○	○	○	○
	波浪注意報																	○			○
	洪水注意報													○							
7月8日 12時20分	大雨警報													土							
	大雨注意報	○	○	○	○	○	○	解	○		○	○	○		○	○		▼	解	▼	○
	雷注意報	○	○	○	○	○	○	○	○	○	○	○	○	○	○	○	○	○	○	○	○
	波浪注意報																	○			○
	洪水注意報													○							
7月8日 16時38分	大雨注意報	○	○	○	○	○	○		○		○	○	○	▼	○	○		○		○	○
	雷注意報	○	○	○	○	○	○	○	○	○	○	○	○	○	○	○	○	○	○	○	○
	波浪注意報																	○			○
	洪水注意報													解							
	大雨警報	土		土			土		土		土			土	土			土			
7月8日 18時26分	大雨注意報		○		○	○						○	○			○					○
	雷注意報	○	○	○	○	○	○	○	○	○	○	○	○	○	○	○	○	○	○	○	○
	波浪注意報																	○			○

●:発表 ◇:特別警報から警報 ▽:特別警報から注意報 ▼:警報から注意報 ○:継続 解:解除
 浸:浸水害 土:土砂災害 土浸:土砂災害、浸水害 斜体字:発表 下線:特別警報から警報

発表時刻	警報・注意報	松山市	伊予市	東温市	久万高原町	松前町	砥部町	新居浜市	西条市	四国中央市	今治市	上島町	八幡浜市	大洲市	西予市	内子町	伊方町	宇和島市	松野町	鬼北町	愛南町		
7月9日 02時44分	大雨警報	土		土			土		土		土			土	土			土				土	
	大雨注意報		○		○	○		●				○	○			○	●		●	○			
	雷注意報	○	○	○	○	○	○	○	○	○	○	○	○	○	○	○	○	○	○	○	○	○	
	波浪注意報																	○				○	
7月9日 03時20分	大雨警報	土		土			土		土		土			土	土			土				土	
	大雨注意報		○		○	○		○				○	○			○	○		○	○			
	雷注意報	○	○	○	○	○	○	○	○	○	○	○	○	○	○	○	○	○	○	○	○	○	
	強風注意報												●	●	●	●	●	●	●	●	●	●	
	波浪注意報												●	●	●		●	○				○	
洪水注意報																						●	
7月9日 03時29分	大雨警報	土		土			土		土		土			土	土			土				土	
	洪水警報																						●
	大雨注意報		○		○	○		○				○	○				○	○		○	○		
	雷注意報	○	○	○	○	○	○	○	○	○	○	○	○	○	○	○	○	○	○	○	○	○	○
	強風注意報												○	○	○	○	○	○	○	○	○	○	○
波浪注意報												○	○	○		○	○					○	
7月9日 03時46分	大雨警報	土		土			土		土		土			土	土			土				土浸	
	洪水警報																						○
	大雨注意報		○		○	○		○				○	○				○	○		○	○		
	雷注意報	○	○	○	○	○	○	○	○	○	○	○	○	○	○	○	○	○	○	○	○	○	○
	強風注意報												○	○	○	○	○	○	○	○	○	○	○
波浪注意報												○	○	○		○	○					○	
7月9日 05時09分	大雨警報	土	土	土			土		土		土			土	土	土		土				土浸	
	洪水警報																						○
	大雨注意報				○	○		○		●		○	○				○		○	○			
	雷注意報	○	○	○	○	○	○	○	○	○	○	○	○	○	○	○	○	○	○	○	○	○	○
	強風注意報												○	○	○	○	○	○	○	○	○	○	○
	波浪注意報												○	○	○		○	○					○
洪水注意報													●										

●:発表 ◇:特別警報から警報 ▽:特別警報から注意報 ▼:警報から注意報 ○:継続 解:解除
 浸:浸水害 土:土砂災害 土浸:土砂災害、浸水害 斜体字:発表 下線:特別警報から警報

発表時刻	警報・注意報	松山市	伊予市	東温市	久万高原町	松前町	砥部町	新居浜市	西条市	四国中央市	今治市	上島町	八幡浜市	大洲市	西予市	内子町	伊方町	宇和島市	松野町	鬼北町	愛南町	
7月9日 07時41分	大雨警報	土	土	土			土		土		土			土	土	土		土			土	
	大雨注意報				○	○		○		○		○	○				○		○	○	○	
	雷注意報	○	○	○	○	○	○	○	○	○	○	○	○	○	○	○	○	○	○	○	○	
	強風注意報												○	○	○	○	○	○	○	○	○	
	波浪注意報												○	○	○		○	○			○	
	洪水注意報													○								▼
7月9日 10時16分	大雨警報	土	土	土			土		土		土			土	土	土		土			土	
	大雨注意報				○	○		○		○		○	○				○		○	○	○	
	雷注意報	○	○	○	○	○	○	○	○	○	○	○	○	○	○	○	○	○	○	○	○	
	強風注意報												○	○	○	○	○	○	○	○	○	
	波浪注意報												○	○	○		○	○			○	
	洪水注意報													解								解
7月9日 16時07分	大雨警報	土	土	土			土		土		土			土	土	土		土			土	
	大雨注意報				○	○		○		○		○	○				○		○	○	○	
	雷注意報	○	○	○	○	○	○	○	○	○	○	○	○	○	○	○	○	○	○	○	○	
	強風注意報												解	解	解	解	解	解	解	解	解	
	波浪注意報												解	解	解	解	解	解	解	解	解	
7月10日 05時52分	大雨警報														土			土			土	
	大雨注意報	▼	▼	▼	○	○	▼	○	▼	○	▼	○	○	▼		▼	○		○	○	○	
	雷注意報	○	○	○	○	○	○	○	○	○	○	○	○	○	○	○	○	○	○	○	○	
	強風注意報	●	●	●	●	●	●	●	●	●	●	●	●	●	●	●	●	●	●	●	●	●
	波浪注意報	●	●			●		●	●	●	●	●	●	●	●		●	●			●	
7月10日 10時02分	大雨注意報	○	○	○	○	○	○	○	○	○	○	○	○	○	▼	○	○	▼	○	○	▼	
	雷注意報	○	○	○	○	○	○	○	○	○	○	○	○	○	○	○	○	○	○	○	○	
	強風注意報	○	○	○	○	○	○	○	○	○	○	○	○	○	○	○	○	○	○	○	○	
	波浪注意報	○	○			○		○	○	○	○	○	○	○	○		○	○			○	
	洪水注意報																					
7月10日 13時38分	大雨警報	土		土							土											
	大雨注意報		○		○	○	○	○	○	○		○	○	○	○	○	○	○	○	○	○	
	雷注意報	○	○	○	○	○	○	○	○	○	○	○	○	○	○	○	○	○	○	○	○	
	強風注意報	○	○	○	○	○	○	○	○	○	○	○	○	○	○	○	○	○	○	○	○	
	波浪注意報	○	○			○		○	○	○	○	○	○	○	○		○	○			○	

●:発表 ◇:特別警報から警報 ▼:特別警報から注意報 ▼:警報から注意報 ○:継続 解:解除
 浸:浸水害 土:土砂災害 土浸:土砂災害、浸水害 斜体字:発表 下線:特別警報から警報

発表時刻	警報・注意報	松山市	伊予市	東温市	久万高原町	松前町	砥部町	新居浜市	西条市	四国中央市	今治市	上島町	八幡浜市	大洲市	西予市	内子町	伊方町	宇和島市	松野町	鬼北町	愛南町
7月10日 15時52分	大雨警報	土	土	土			土		土		土		土	土	土	土		土			
	大雨注意報				○	○		○		○		○					○		○	○	○
	雷注意報	○	○	○	○	○	○	○	○	○	○	○	○	○	○	○	○	○	○	○	○
	強風注意報	○	○	○	○	○	○	○	○	○	○	○	○	○	○	○	○	○	○	○	○
	波浪注意報	○	○			○		○	○	○	○	○	○	○			○	○			○
	洪水注意報	●	●			●								●							
7月10日 21時04分	大雨警報	土	土	土			土	土	土		土	土	土	土	土	土		土		土	土
	大雨注意報				○	○				○							○		○	○	○
	雷注意報	○	○	○	○	○	○	○	○	○	○	○	○	○	○	○	○	○	○	○	○
	強風注意報	○	○	○	○	○	○	○	○	○	○	○	○	○	○	○	○	○	○	○	○
	波浪注意報	○	○			○		○	○	○	○	○	○	○	○	○	○	○	○		○
	洪水注意報	○	○			○								○							○
7月11日 04時17分	大雨警報	土	土	土			土	土	土		土	土	土	土	土	土		土		土	土
	大雨注意報				○	○				○							○		○	○	○
	雷注意報	○	○	○	○	○	○	○	○	○	○	○	○	○	○	○	○	○	○	○	○
	強風注意報	解	解	解	解	解	解	解	解	解	解	解	解	解	解	解	解	解	解	解	解
	波浪注意報	解	解			解		解	解	解	解	解	解	解	解		解	解			解
	洪水注意報	○	○			○								○							
7月11日 10時10分	大雨警報	土									土			土	土	土		土			
	大雨注意報		▼	▼	○	○	▼	▼	▼	○		▼	▼				○		○	▼	▼
	雷注意報	○	○	○	○	○	○	○	○	○	○	○	○	○	○	○	○	○	○	○	○
	洪水注意報	解	解			解								解							
7月11日 12時25分	大雨警報	土									土										
	大雨注意報		○	○	○	○	○	解	○	解		○	○	▼	▼	▼	解	▼	解	解	○
	雷注意報	○	○	○	○	○	○	○	○	○	○	○	○	○	○	○	○	○	○	○	○
7月11日 15時49分	大雨警報	土	土	土			土				土		土	土	土	土		土			
	大雨注意報				○	○			○			○					●			●	○
	雷注意報	○	○	○	○	○	○	○	○	○	○	○	○	○	○	○	○	○	○	○	○
7月11日 22時22分	大雨警報														土			土			
	大雨注意報	▼	▼	▼	○	○	▼		○		▼	○	▼	▼		▼	○		●	○	○
	雷注意報	○	○	○	○	○	○	○	○	○	○	○	○	○	○	○	○	○	○	○	○

●:発表 ◇:特別警報から警報 ▼:特別警報から注意報 ▼:警報から注意報 ○:継続 解:解除
 浸:浸水害 土:土砂災害 土浸:土砂災害、浸水害 斜体字:発表 下線:特別警報から警報

発表時刻	警報・注意報	松山市	伊予市	東温市	久万高原町	松前町	砥部町	新居浜市	西条市	四国中央市	今治市	上島町	八幡浜市	大洲市	西予市	内子町	伊方町	宇和島市	松野町	鬼北町	愛南町
7月12日 04時02分	大雨警報														土			土			
	大雨注意報	○	○	○	○	○	○		○		○	○	○	○		○	○		○	○	○
	雷注意報	解	解	解	解	解	解	解	解	解	解	解	解	解	解	解	解	解	解	解	解
7月12日 10時05分	大雨注意報	○	○	○	解	解	○		○		○	解	○	○	▼	○	解	▼	解	○	○
7月12日 16時06分	大雨注意報	○	○	○			○		○		○		○	○	○	○		○		○	○
7月13日 04時25分	大雨注意報	解	解	解			解		解		解		解	解	解		解		解	解	解
7月13日 10時35分	強風注意報	●	●	●	●	●	●	●	●	●	●	●	●	●	●	●	●	●	●	●	●
	波浪注意報	●	●			●		●	●	●	●	●	●	●	●		●	●			●
7月13日 16時38分	大雨注意報	●	●	●	●	●	●	●	●	●	●	●	●	●	●	●		●		●	●
	雷注意報	●	●	●	●	●	●	●	●	●	●	●	●	●	●	●	●	●	●	●	●
	強風注意報	○	○	○	○	○	○	○	○	○	○	○	○	○	○	○	○	○	○	○	○
	波浪注意報	○	○			○		○	○	○	○	○	○	○	○	○	○	○			○
7月14日 00時35分	大雨警報	土									土										
	大雨注意報		○	○	○	○	○	○	○			○	○	○	○	○		○		○	○
	雷注意報	○	○	○	○	○	○	○	○	○	○	○	○	○	○	○	○	○	○	○	○
	強風注意報	○	○	○	○	○	○	○	○	○	○	○	○	○	○	○	○	○	○	○	○
7月14日 04時10分	波浪注意報	○	○			○		○	○	○	○	○	○	○	○		○	○			○
	洪水注意報	●				●															
	大雨警報	土									土	土									
	大雨注意報		○	○	○	○	○	○	○				○	○	○	○	○	○		○	○
	雷注意報	○	○	○	○	○	○	○	○	○	○	○	○	○	○	○	○	○	○	○	○
7月14日 07時08分	洪水注意報	○				○															

●:発表 ◇:特別警報から警報 ▽:特別警報から注意報 ▼:警報から注意報 ○:継続 解:解除
 浸:浸水害 土:土砂災害 土浸:土砂災害、浸水害 斜体字:発表 下線:特別警報から警報

発表時刻	警報・注意報	松山市	伊予市	東温市	久万高原町	松前町	砥部町	新居浜市	西条市	四国中央市	今治市	上島町	八幡浜市	大洲市	西予市	内子町	伊方町	宇和島市	松野町	鬼北町	愛南町
7月14日 07時19分	大雨警報	土									土	土									
	洪水警報	●																			
	大雨注意報		○	○	○	○	○	○	○				○	○	○	○	○	○		○	○
	雷注意報	○	○	○	○	○	○	○	○	○	○	○	○	○	○	○	○	○	○	○	○
洪水注意報					○					●											
7月14日 08時13分	大雨警報	土									土	土		土				土			
	洪水警報	○																			
	大雨注意報		○	○	○	○	○	○	○				○		○	○	○			○	○
	雷注意報	○	○	○	○	○	○	○	○	○	○	○	○	○	○	○	○	○	○	○	○
洪水注意報					○					○											
7月14日 09時25分	大雨警報	土									土	土		土				土			土
	洪水警報	○																			
	大雨注意報		○	○	○	○	○	●	○	●			○		○	○	○			○	
	雷注意報	○	○	○	○	○	○	○	○	○	○	○	○	○	○	○	○	○	○	○	○
洪水注意報					○					○											
7月14日 11時05分	大雨警報	土									土	土						土			土
	大雨注意報		○	○	○	○	○	解	○	○			○	▼	○	○	解			○	
	雷注意報	○	○	○	○	○	○	○	○	○	○	○	○	○	○	○	○	○	○	○	○
	洪水注意報	▼				解				解											
7月14日 14時58分	大雨注意報	▼	○	○	○	○	○		○	解	▼	▼	解	○	○	○		▼		○	▼
	雷注意報	解	解	解	解	解	解	解	解	解	解	解	解	解	解	解	解	解	解	解	解
	洪水注意報	解																			
7月14日 18時20分	大雨注意報	○	○	○	解	○	○		解		○	○		○	○	解		○		解	○
7月14日 20時35分	大雨注意報	解	解	解		解	解				解	解		解	解			解			解

○気象情報

発表日時		情報名及び番号
7月2日	16時42分	大雨に関する愛媛県気象情報 第1号
7月3日	05時29分	大雨に関する愛媛県気象情報 第2号
	16時30分	大雨に関する愛媛県気象情報 第3号
7月4日	05時20分	大雨と落雷及び突風に関する愛媛県気象情報 第4号
	07時30分	大雨と落雷及び突風に関する愛媛県気象情報 第5号
	08時37分	大雨と落雷及び突風に関する愛媛県気象情報 第6号
	11時25分	大雨と落雷及び突風に関する愛媛県気象情報 第7号
	14時46分	大雨に関する愛媛県気象情報 第8号
	16時35分	大雨に関する愛媛県気象情報 第9号
7月5日	05時45分	大雨に関する愛媛県気象情報 第10号
	16時47分	大雨に関する愛媛県気象情報 第11号
7月6日	05時05分	大雨に関する愛媛県気象情報 第12号
	11時28分	大雨に関する愛媛県気象情報 第13号
	16時20分	大雨に関する愛媛県気象情報 第14号
	20時28分	大雨に関する愛媛県気象情報 第15号
7月7日	05時20分	大雨に関する愛媛県気象情報 第16号
	06時57分	大雨に関する愛媛県気象情報 第17号
	09時22分	大雨に関する愛媛県気象情報 第18号
	11時30分	大雨に関する愛媛県気象情報 第19号
	16時40分	大雨と落雷及び突風に関する愛媛県気象情報 第20号
	18時36分	大雨と落雷及び突風に関する愛媛県気象情報 第21号
7月8日	00時09分	大雨と落雷及び突風に関する愛媛県気象情報 第22号
	06時09分	大雨に関する愛媛県気象情報 第23号
	11時56分	大雨に関する愛媛県気象情報 第24号
	16時39分	大雨に関する愛媛県気象情報 第25号
7月9日	05時22分	大雨と落雷及び突風に関する愛媛県気象情報 第26号
	10時57分	大雨と落雷及び突風に関する愛媛県気象情報 第27号
	16時30分	大雨と強風及び落雷に関する愛媛県気象情報 第28号

○気象情報（前ページからの続き）

発表日時		情報名及び番号
7月10日	06時08分	大雨と強風及び落雷に関する愛媛県気象情報 第29号
	11時01分	大雨と強風及び落雷に関する愛媛県気象情報 第30号
	13時58分	大雨と強風及び落雷に関する愛媛県気象情報 第31号
	16時21分	大雨と強風及び落雷に関する愛媛県気象情報 第32号
7月11日	05時30分	大雨と落雷及び突風に関する愛媛県気象情報 第33号
	10時55分	大雨と落雷及び突風に関する愛媛県気象情報 第34号
	12時44分	大雨に関する愛媛県気象情報 第35号
	16時33分	大雨に関する愛媛県気象情報 第36号
7月12日	23時06分	大雨に関する愛媛県気象情報 第37号
	05時15分	大雨に関する愛媛県気象情報 第38号
7月13日	11時35分	大雨に関する愛媛県気象情報 第39号
	05時22分	大雨と強風及び高波に関する愛媛県気象情報 第40号
7月14日	16時42分	大雨と強風及び高波に関する愛媛県気象情報 第41号
	05時30分	大雨に関する愛媛県気象情報 第42号
	15時29分	大雨に関する愛媛県気象情報 第43号

○竜巻注意情報

発表日時		情報名及び番号	対象地域
7月8日	00時24分	愛媛県竜巻注意情報 第1号	南予
	00時55分	愛媛県竜巻注意情報 第2号	中予、南予
	01時50分	愛媛県竜巻注意情報 第3号	中予、南予
	02時10分	愛媛県竜巻注意情報 第4号	中予、東予、南予
	03時05分	愛媛県竜巻注意情報 第5号	中予、東予、南予
	04時05分	愛媛県竜巻注意情報 第6号	東予、南予

○土砂災害警戒情報(愛媛県と共同発表)

発表日時		情報名及び番号	警戒対象地域 (*は、新たに警戒対象となった市町)
7月4日	06時50分	愛媛県土砂災害警戒情報 第1号	宇和島市*
	14時15分	愛媛県土砂災害警戒情報 第2号	(全解除)
7月7日	06時10分	愛媛県土砂災害警戒情報 第1号	大洲市*
	08時35分	愛媛県土砂災害警戒情報 第2号	松山市* 大洲市 東温市*
	09時55分	愛媛県土砂災害警戒情報 第3号	松山市 大洲市 伊予市* 東温市 砥部町* 内子町*
7月8日	00時35分	愛媛県土砂災害警戒情報 第4号	松山市 今治市* 大洲市 伊予市 東温市 砥部町 内子町 伊方町*
	01時25分	愛媛県土砂災害警戒情報 第5号	松山市 今治市 宇和島市* 大洲市 伊予市 西予市* 東温市 砥部町 内子町 伊方町
	08時45分	愛媛県土砂災害警戒情報 第6号	松山市 大洲市
	10時05分	愛媛県土砂災害警戒情報 第7号	大洲市
	15時00分	愛媛県土砂災害警戒情報 第8号	(全解除)
7月9日	03時50分	愛媛県土砂災害警戒情報 第1号	愛南町*
	05時45分	愛媛県土砂災害警戒情報 第2号	大洲市* 愛南町
	08時10分	愛媛県土砂災害警戒情報 第3号	大洲市
	09時45分	愛媛県土砂災害警戒情報 第4号	(全解除)

○指定河川洪水予報

重信川(松山河川国道事務所と共同発表)□

発表日時	号数	種類
7月7日	08時25分	第1号 氾濫注意情報
	19時00分	第2号 氾濫注意情報解除
7月8日	02時20分	第1号 氾濫注意情報
	08時10分	第2号 氾濫注意情報解除

肱川(大洲河川国道事務所と共同発表)□

発表日時	号数	種類
7月7日	12時25分	第1号 氾濫注意情報
	14時37分	第2号 氾濫警戒情報
	17時55分	第3号 氾濫注意情報(警戒情報解除)
7月8日	10時50分	第4号 氾濫注意情報解除

松山地方気象台が執った措置

○災害対策本部等への職員派遣状況

実施日時	派遣先
7月7日11時00分～12時00分	愛媛県庁(JETT対応2名:愛媛県と全20市町、地域消防等への気象解説)
7月8日15時00分～16時00分	愛媛県庁(JETT対応2名:愛媛県と全20市町、地域消防等への気象解説)

○説明会等実施状況

実施日時	対象機関	説明内容
7月7日11時00分～11時40分	防災機関、地元報道機関	「梅雨前線に伴う大雨について」の説明会を開催

○愛媛県・市町村への支援状況

実施日時	支援状況
7月1日～14日	警報級メールを愛媛県と全20市町に提供
7月2日～14日	愛媛県と全20市町に対して能動的・受動的ホットラインを実施(官執時間外を含む)
7月7日～8日、10日	愛媛県防災安全統括部長、内子町長に対して台長からホットラインを実施
7月7日～14日	気象防災メール(防災シナリオ)を愛媛県と全20市町に提供

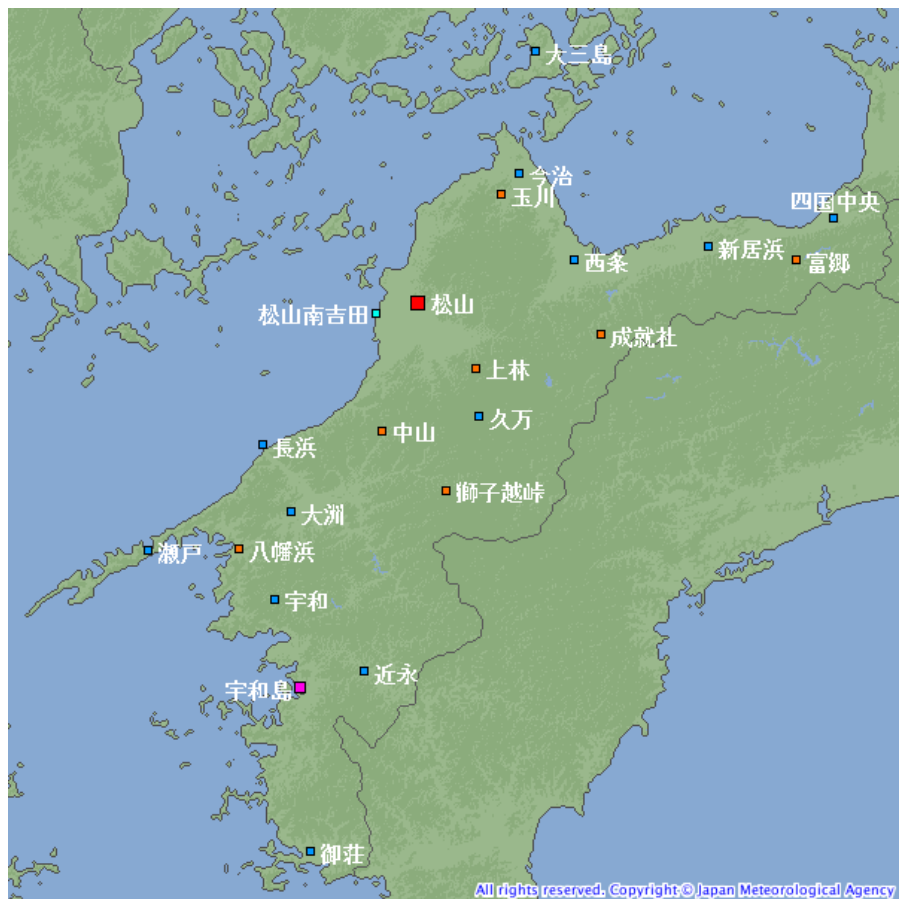
○関係機関への支援状況

実施日時	支援状況
7月2日、6日～7日	肱川減災対策協議会(WEB会議)に台長が参加し、「今後の雨の見込み」等について情報共有
7月4日	大洲河川国道事務所に対して、「今後の天気の見込み」について解説

○報道機関への対応状況

実施日時	支援状況
7月8日	気象速報「令和2年7月5日から7月8日にかけての梅雨前線による大雨について」の発表をメール連絡、住民へ「早めの避難」を呼びかけてもらうようメールにて依頼
7月9日	住民へ「小康状態だが今後の雨に備えて警戒・注意」を呼びかけてもらうよう「愛媛県における雨の見通し」の資料を送付
7月9日、13日	「梅雨前線に伴う大雨の見通しについて」「令和2年7月3日からの豪雨の名称について」等の気象庁報道発表についてメール連絡

観測施設の配置図



シンボル	観測所の種類	観測要素
■	気象台	気温・降水量・風向風速・日照時間・積雪深・湿度・気圧
■	特別地域気象観測所	気温・降水量・風向風速・日照時間・湿度・気圧
■	地域気象観測所(アメダス)	降水量
■	地域気象観測所(アメダス)	気温・降水量・風向風速
■	地域気象観測所(アメダス)	気温・降水量・風向風速・日照時間