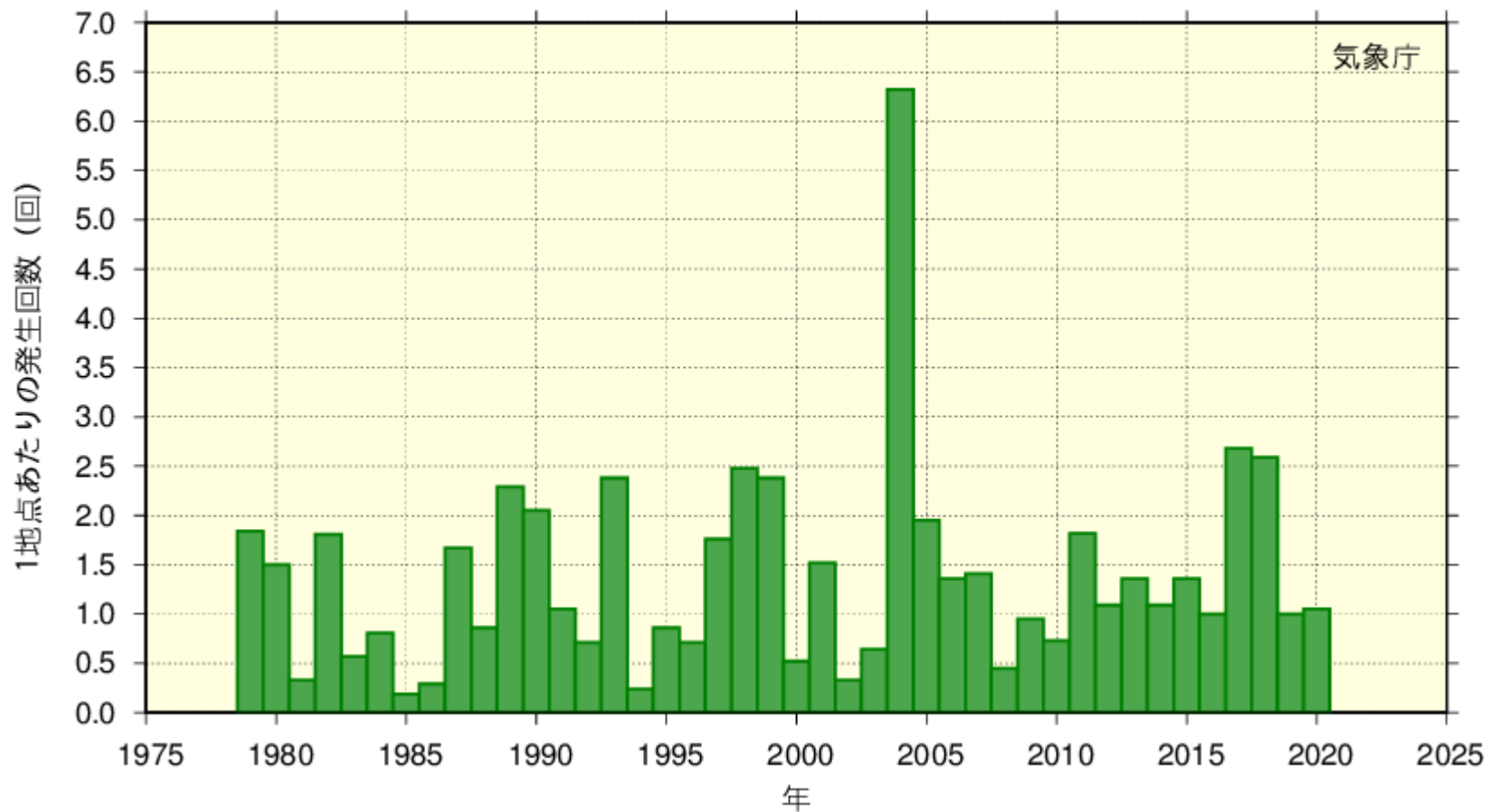


愛媛県のアメダスにおける短時間強雨

•1時間降水量30mm以上の年間発生回数は統計的に有意な変化傾向は確認できないが、最近10年間（2013～2022年）と統計期間の最初の10年間（1979～1988年）を比較すると約1.5倍に増加しています。

愛媛県 [アメダス] 1時間降水量30mm以上の年間発生回数



•1時間降水量50mm以上の年間発生回数は統計的に有意な変化傾向は確認できないが、最近10年間（2013～2022年）と統計期間の最初の10年間（1979～1988年）の平均年間発生回数（約0.07回）と比較して約1.9倍に増加しています。

愛媛県 [アメダス] 1時間降水量50mm以上の年間発生回数

