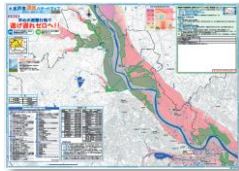




【事前の備え】

- ◆ わがまちハザードマップ・重ねるハザードマップ【国土地理院】



ハザードマップポータル



警戒レベル1：災害への心構えを高める

【平時から災害発生まで】

- ◆ あなたの街の防災情報  
(※市町村選択)  
発表中の警報・注意報など



あなたの街の防災情報

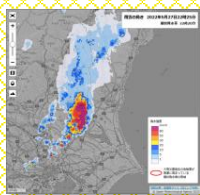


- ◆ 台風情報

台風経路図



- ◆ ナウキャスト（雨雲の動き・雷・竜巻）



ナウキャスト 雨雲



- ◆ 熱中症警戒アラート【環境省・気象庁】  
暑さ指数(WBGT)の実況と予測



熱中症警戒アラート



雨雲の動き



前5分間の雷



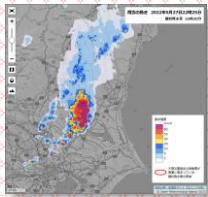
竜巻発生確度



警戒レベル2：自らの避難行動を確認

【迫る危険の確認と対応のために】

◆ ナウキャスト（雨雲の動き・雷・竜巻）

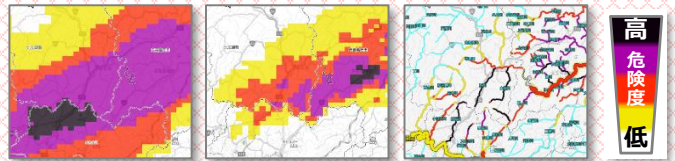


ナウキャスト 雨雲 🔍

- 雨雲の動き
- 前5分間の雷
- 竜巻発生確度



◆ キキクル（危険度分布）



- 土砂キキクル
- 浸水キキクル
- 洪水キキクル

キキクル 🔍



◆ 流域雨量指数（6時間先までの洪水危険度）  
（※選択⇒ 市町村）

市町村	基準河川	基準Ⅱ		基準Ⅲ		基準Ⅳ		19時		20時		21時		22時		23時		00時		01時		02時		03時		04時		05時		06時		07時		08時		09時		10時		11時		12時		13時		既往最大事例	
		単独	総合	単独	総合	単独	総合	単独	総合	単独	総合	単独	総合	単独	総合	単独	総合	単独	総合	単独	総合	単独	総合	単独	総合	単独	総合	単独	総合	単独	総合	単独	総合	単独	総合	単独	総合	単独	総合	単独	総合	指数	日付				
つくば市	水戸川	17.5	15.2	12.9	12.7	10.3	8.2	4.9	4.7	4.6	4.7	5.4	6.2	6.5	6.0	5.8	7.9	10.3	12.3	16.0	18.7	18.1	16.3	14.2	12.6	11.2	15.1	2020/07/07																			
	利根川	7.7	6.7	6.1	4.8	4.8	1.8	1.7	1.7	1.8	1.8	2.0	2.1	3.7	5.3	6.3	7.6	8.1	9.1	5.1	4.6	4.3	3.9	6.4	2017/07/05																						
	荒川	25.0	21.7	19.7	17.7	15.7	12.6	6.8	6.6	6.4	7.5	9.7	9.9	9.5	9.0	8.4	8.9	11.7	13.4	14.9	16.8	17.9	17.9	16.7	15.5	13.9	21.2	2012/07/14																			
	利根川	8.4	7.3	6.3	5.6	4.9	4.0	2.1	2.1	2.1	2.1	2.4	2.8	2.9	2.6	3.9	5.1	6.2	7.6	9.2	9.0	8.2	7.4	6.6	5.8	7.4	2012/07/03																				
	荒川	9.2	8.0	7.3	7.0	5.8	5.8	2.5	2.4	2.3	2.4	2.7	2.8	3.0	2.8	2.9	4.4	5.9	7.3	9.6	10.2	9.1	7.7	7.0	6.4	5.6	8.4	2022/08/24																			
利根川	12.9	11.2	9.7	8.7	7.7	6.2	3.4	3.4	3.3	3.8	5.3	5.4	4.9	4.7	4.2	4.6	6.4	7.1	7.8	9.2	10.3	10.6	10.0	9.4	8.4	11.1	2008/06/19																				

流域雨量指数の予測値 🔍



◆ 大雨危険度【警戒レベル】  
（※選択⇒ 全て・浸水・土砂災害・洪水）



大雨危険度 🔍



◆ 川の防災情報【国土交通省】  
地図を拡大後、目的の河川の水位や河川カメラなど



川の防災情報 🔍



◆ 地震情報



気象庁 地震情報 🔍



◆ 津波情報



気象庁 津波 🔍



避難に時間がかかる

**警戒レベル3：危険な場所から高齢者等は避難**

◆ いばらき防災情報ページ【茨城県】  
県内の避難所の開設情報や  
避難所の混雑状況など

いばらき防災情報ページ

いばらき防災情報ページ 🔍



**避難**

**警戒レベル4：危険な場所から全員避難**