

あなたの街の防災情報（茨城県）

～いつでも、どこでも、すぐにでも 危機知る～



警報・注意報（今後の推移）

茨城県北部	3日					4日				備考・ 関連する現象
	09-12	12-15	15-18	18-21	21-24	00-03	03-06	06-09	09-12	
雷										雷急、ひょう
濃霧	海上									視程500メートル以下

茨城県南部	3日					4日				備考・ 関連する現象
	09-12	12-15	15-18	18-21	21-24	00-03	03-06	06-09	09-12	
雷										雷急、ひょう
濃霧	海上									視程500メートル以下



気象台からのコメント

20XX年XX月XX日(木)10時35分

XX日にかけて、北部に大雨警報発表の可能性あり
県内に、雷注意報
北部と霞行地域の海上に、濃霧注意報を発表中

【予想降水量】（いずれも多い所）
今日これから24時までの1時間
北部 30ミリ 南部 30ミリ
明日の朝から24時までの1時間
北部 20ミリ 南部 15ミリ
明日12時までの24時間
北部 50ミリ 南部 50ミリ

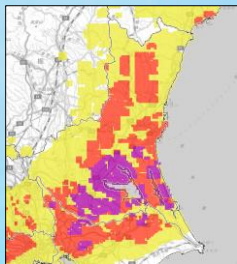
詳しくは「あなたの街の防災情報」の各コンテンツをご覧ください。
次の「気象台からのコメント」は XX 日 17 時頃の見込みです。



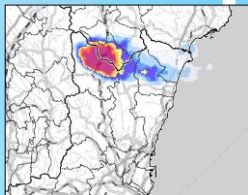
あなたの街の防災情報 （茨城県）



キキクル（危険度分布）



雨雲の動き



水戸地方気象台 防災気象情報利活用サイト

雨雲の動き



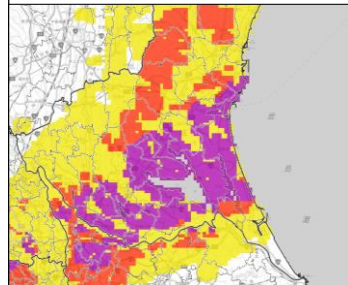
川の防災情報 (国土交通省)



キキクルは災害危険度の予測情報

土砂キキクル

大雨警報（土砂災害）の危険度分布

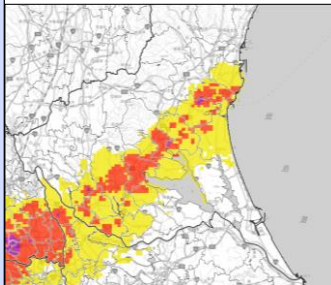


土砂災害の危険度

<div style="writing-mode: vertical-rl; text-orientation: upright;"> 高 危険度 低 </div>	 災害切迫【警戒レベル5相当】	
	 危険【警戒レベル4相当】	
	 警戒【警戒レベル3相当】	
	 注意【警戒レベル2相当】	
	 今後の情報等に留意	

浸水キキクル

大雨警報（浸水害）の危険度分布

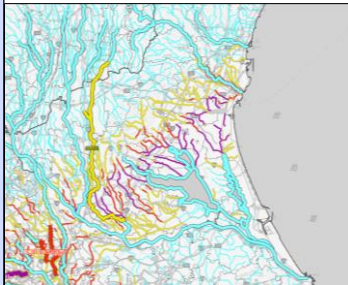


浸水害の危険度

<div style="writing-mode: vertical-rl; text-orientation: upright;"> 高 危険度 低 </div>	 災害切迫【警戒レベル5相当】	
	 危険【警戒レベル4相当】	
	 警戒【警戒レベル3相当】	
	 注意【警戒レベル2相当】	
	 今後の情報等に留意	

洪水キキクル

洪水警報の危険度分布



洪水災害の危険度

<div style="writing-mode: vertical-rl; text-orientation: upright;"> 高 危険度 低 </div>	 災害切迫【警戒レベル5相当】	
	 危険【警戒レベル4相当】	
	 警戒【警戒レベル3相当】	
	 注意【警戒レベル2相当】	
	 今後の情報等に留意	

指定河川洪水予報
 洪水キキクル（洪水警報の危険度分布）