

災害時気象資料

令和3年9月13日から17日にかけての宮崎県の大雨について

概要	-----	1
天気図及び気象衛星画像	-----	2～4
気象レーダー画像	-----	5～9
危険度分布図	-----	10～18
アメダス総降水量の分布図	-----	19
アメダス降水量の時系列表	-----	20～24
アメダス降水量の時系列図	-----	25～26
アメダス降水量の極値表	-----	27
警報・注意報の発表状況	-----	28～29
気象情報、土砂災害警戒情報等の発表状況	-----	30～31
参考資料（雨の強さと降り方）	-----	32

注）この資料に使用した値はすべて速報値であり、後日修正することがあります。
※アメダス赤江の降水量データ（9月16日）修正に伴い、関連ページを差替えました。

令和3年9月30日
宮崎地方気象台

概要

【気象の状況】

東シナ海を北上した台風第14号と九州南部に停滞した前線に向かって暖かく湿った空気が流れ込んだ影響で、大気の状態が非常に不安定な状況が続いた。このため、宮崎県では13日から17日にかけて大雨となり、特に南部平野部では局地的な大雨となったところがあった。

【大雨の状況】

宮崎県では、13日夜から局地的に非常に激しい雨が降ったため、土砂災害の危険度が高まり、宮崎市に土砂災害警戒情報を発表した。16日にかけて前線は九州付近に停滞し、赤江（宮崎市）で72時間降水量778.0] ミリを観測し、年間の極値を更新した。更に日降水量382.0] ミリ、6時間降水量249.5ミリを観測し、いずれも9月としての極値を更新した。

また、16日は日南市付近で16時までの1時間に約120ミリの猛烈な雨を解析し、記録的短時間大雨情報を発表した。降り続く大雨により土砂災害の危険度が更に高まり、宮崎市、国富町、日南市、西都市に土砂災害警戒情報を発表した。更に日南市の広渡川水系広渡川では、河川の水位上昇により氾濫注意情報を発表した。

数値] :資料不足値を示す。

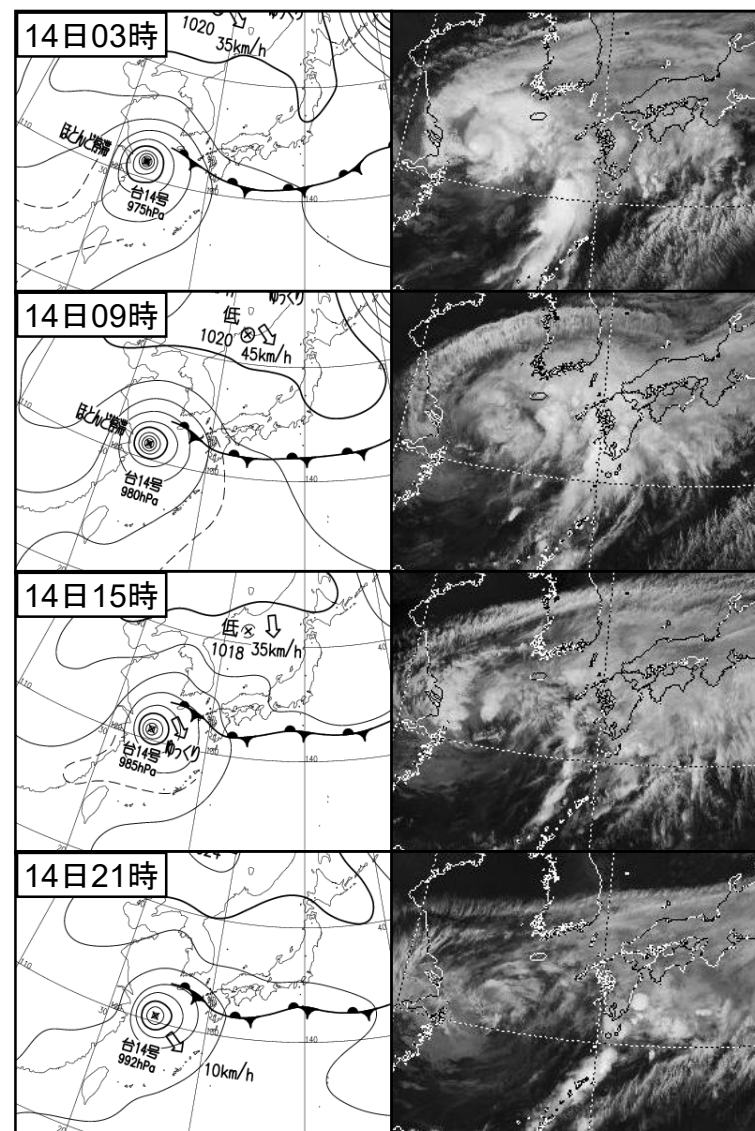
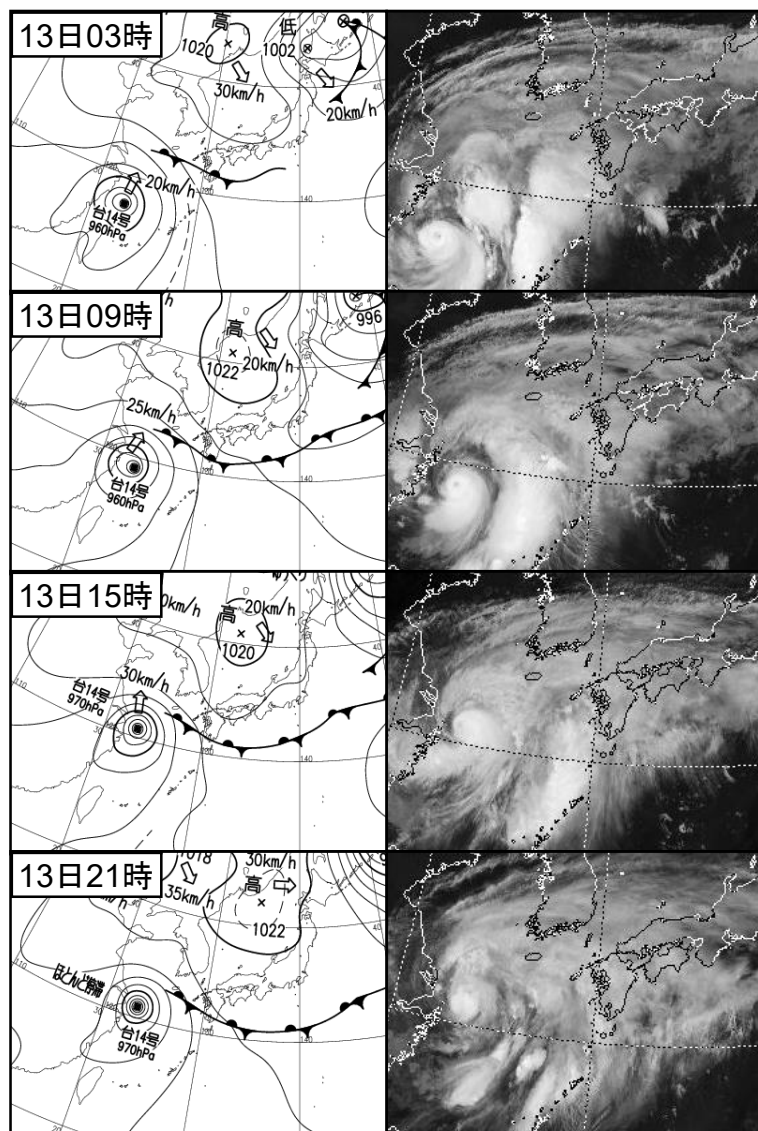
【被害の状況】 宮崎県危機管理局調べ（9月18日15時30分現在）

人的被害：なし

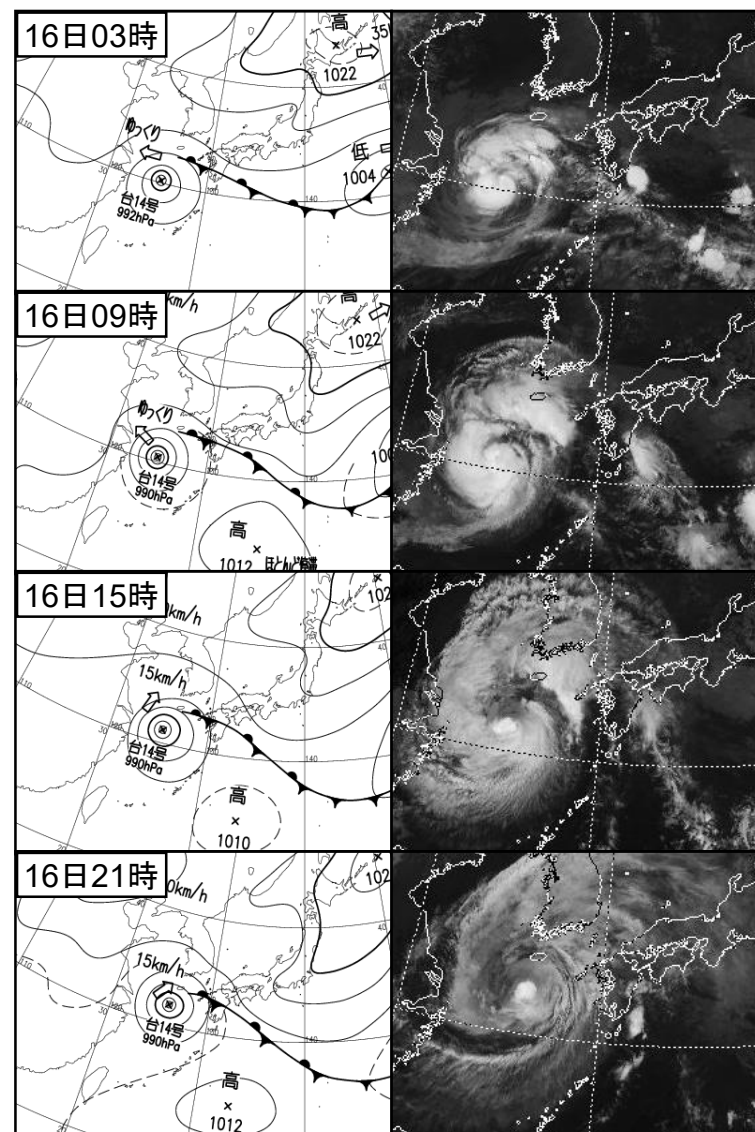
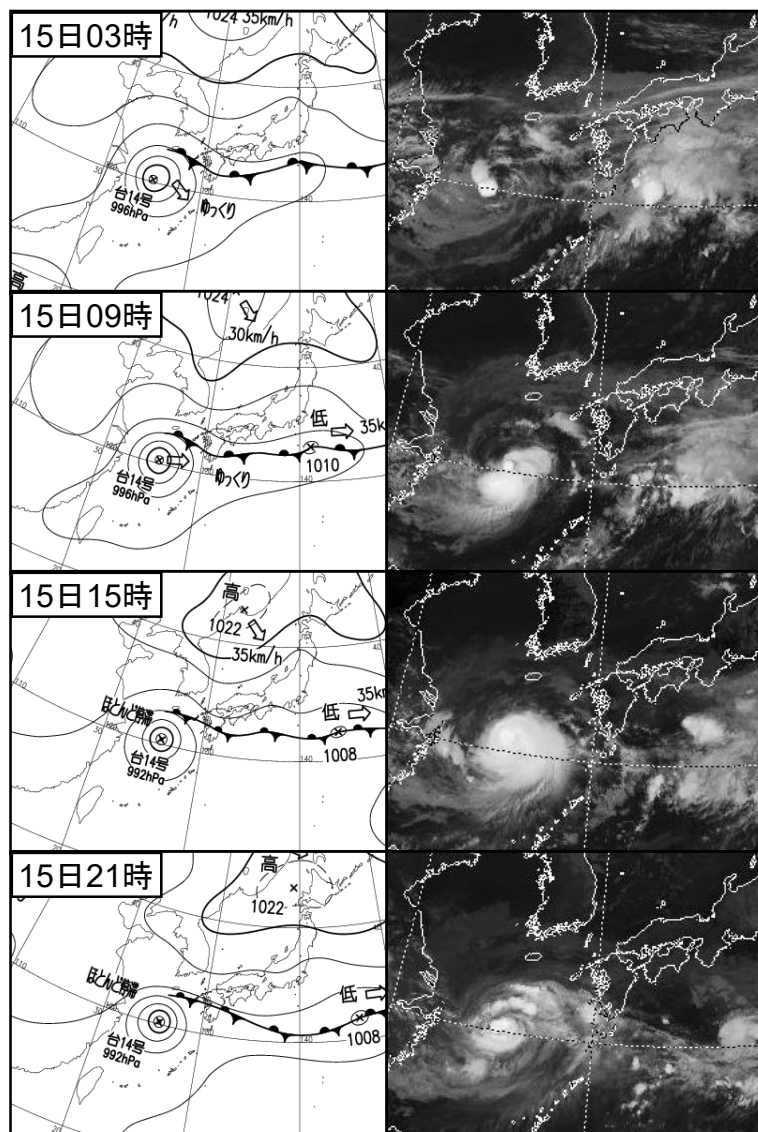
住家被害：半壊1棟、床上浸水16棟、床下浸水48棟

道路被害：崩土による通行止め2路線

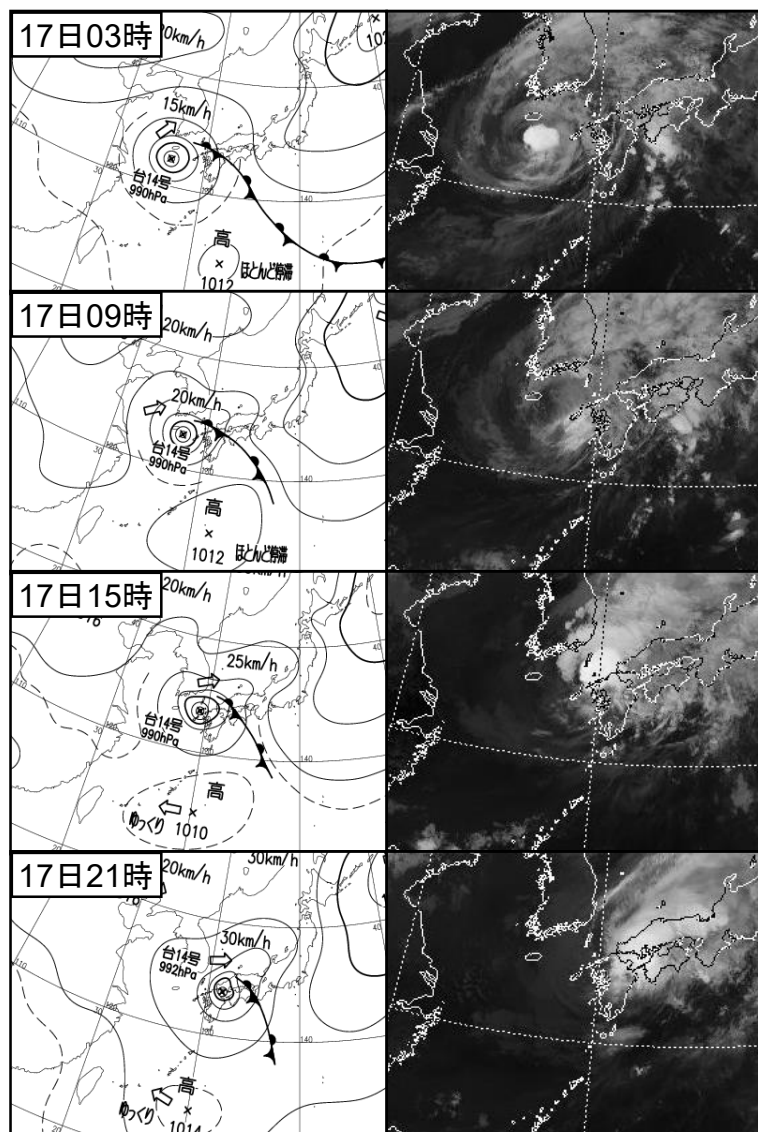
天気図及び気象衛星画像 9月13日～9月14日 6時間毎



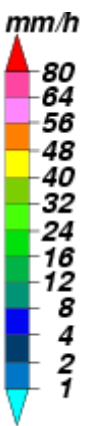
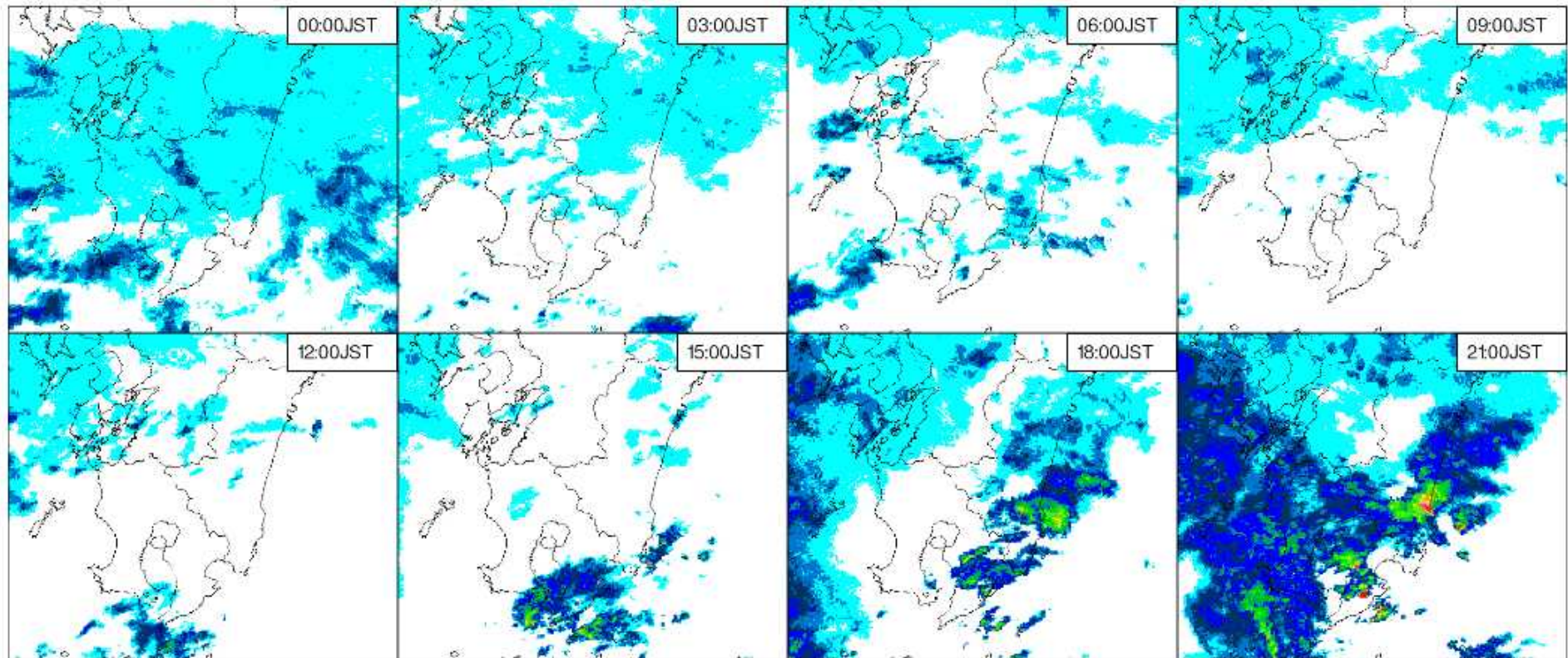
天気図及び気象衛星画像 9月15日～9月16日 6時間毎



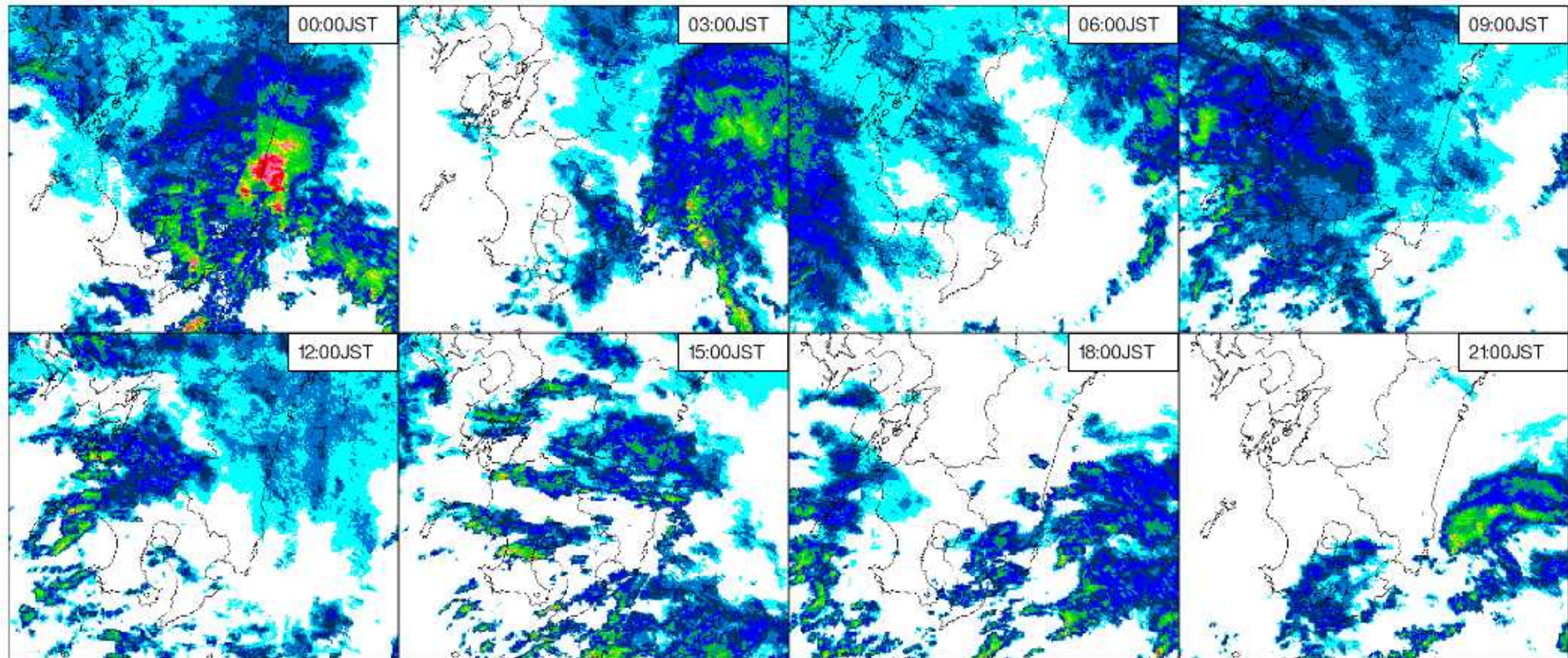
天気図及び気象衛星画像 9月17日 6時間毎



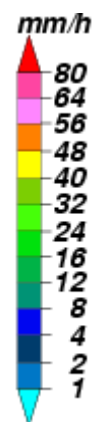
気象レーダー画像 (9月13日 3時間毎)



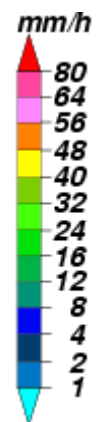
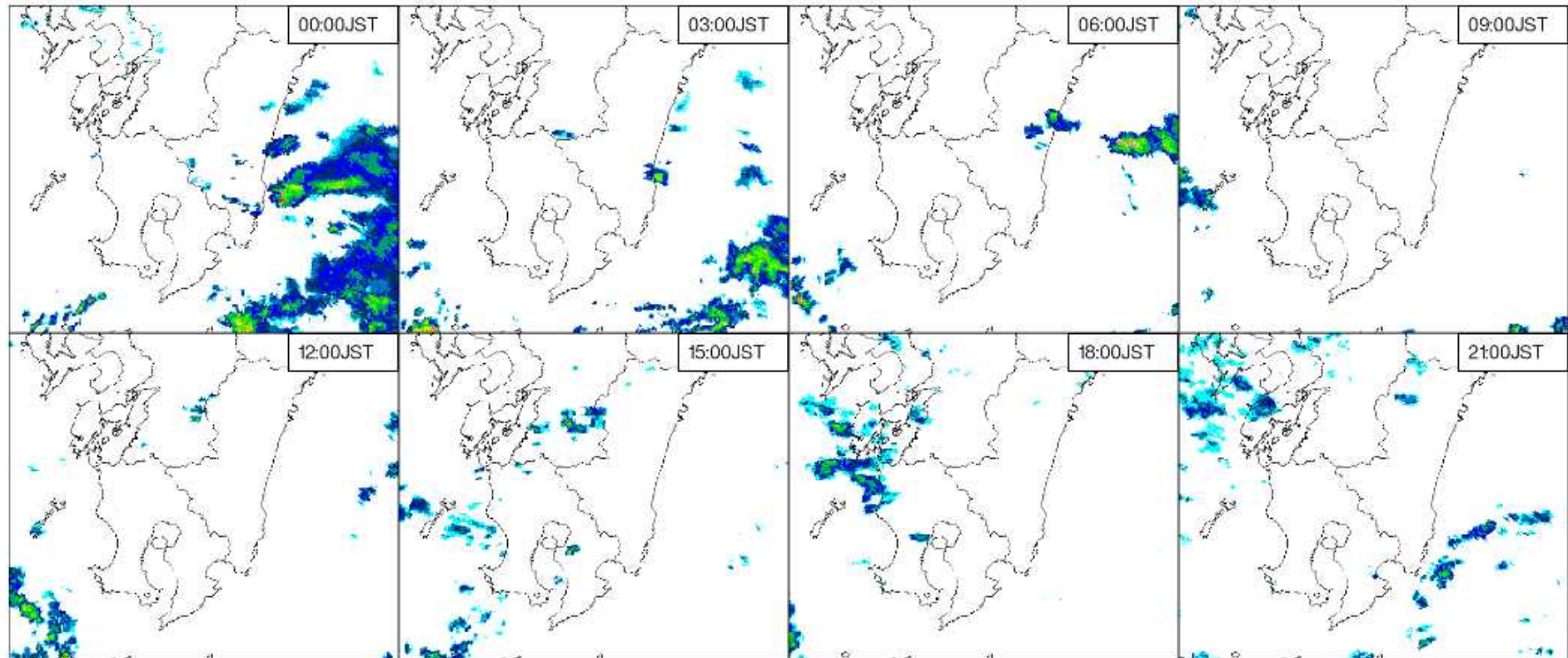
気象レーダー画像 (9月14日 3時間毎)



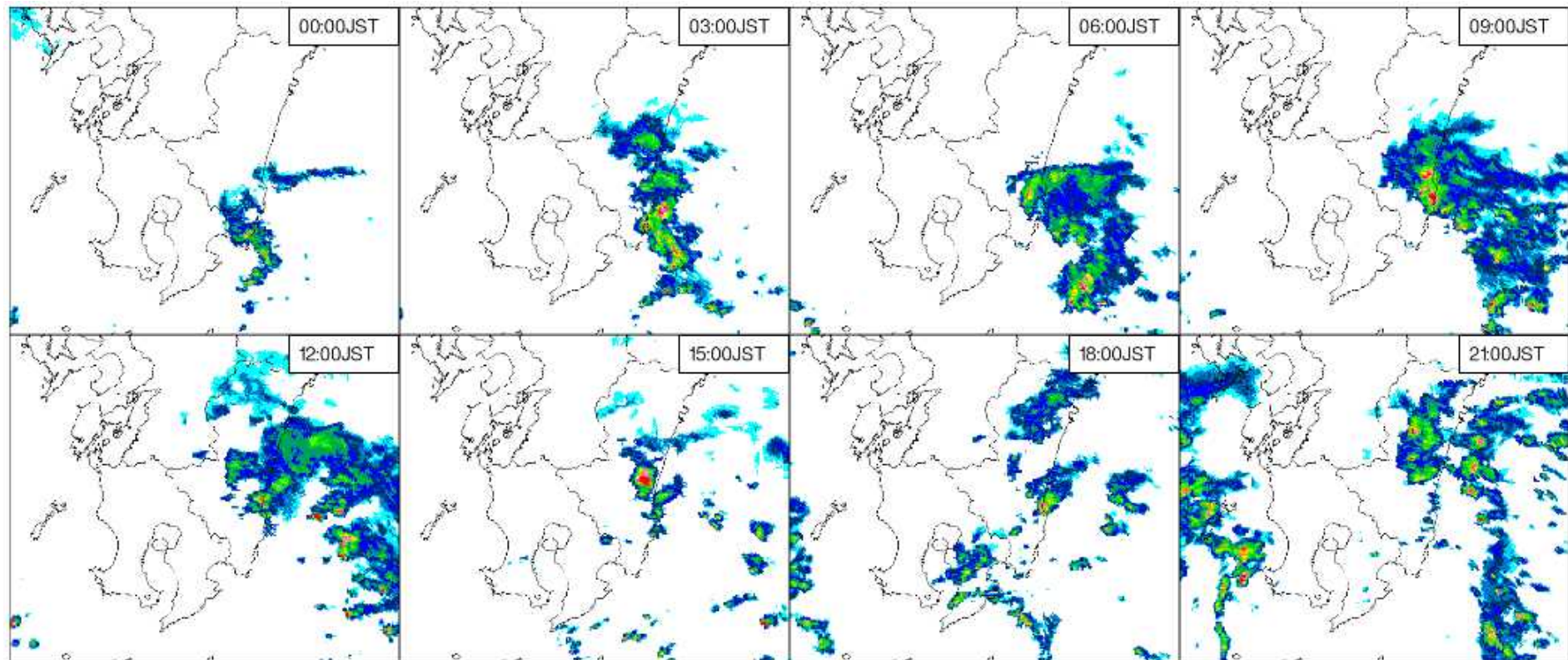
6時間降水量 (9月の1位更新)
赤江 (宮崎市) 249.5ミリ (14日00時20分)



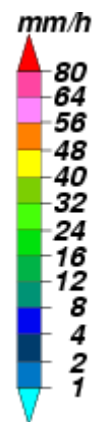
気象レーダー画像 (9月15日 3時間毎)



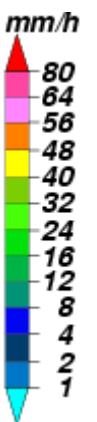
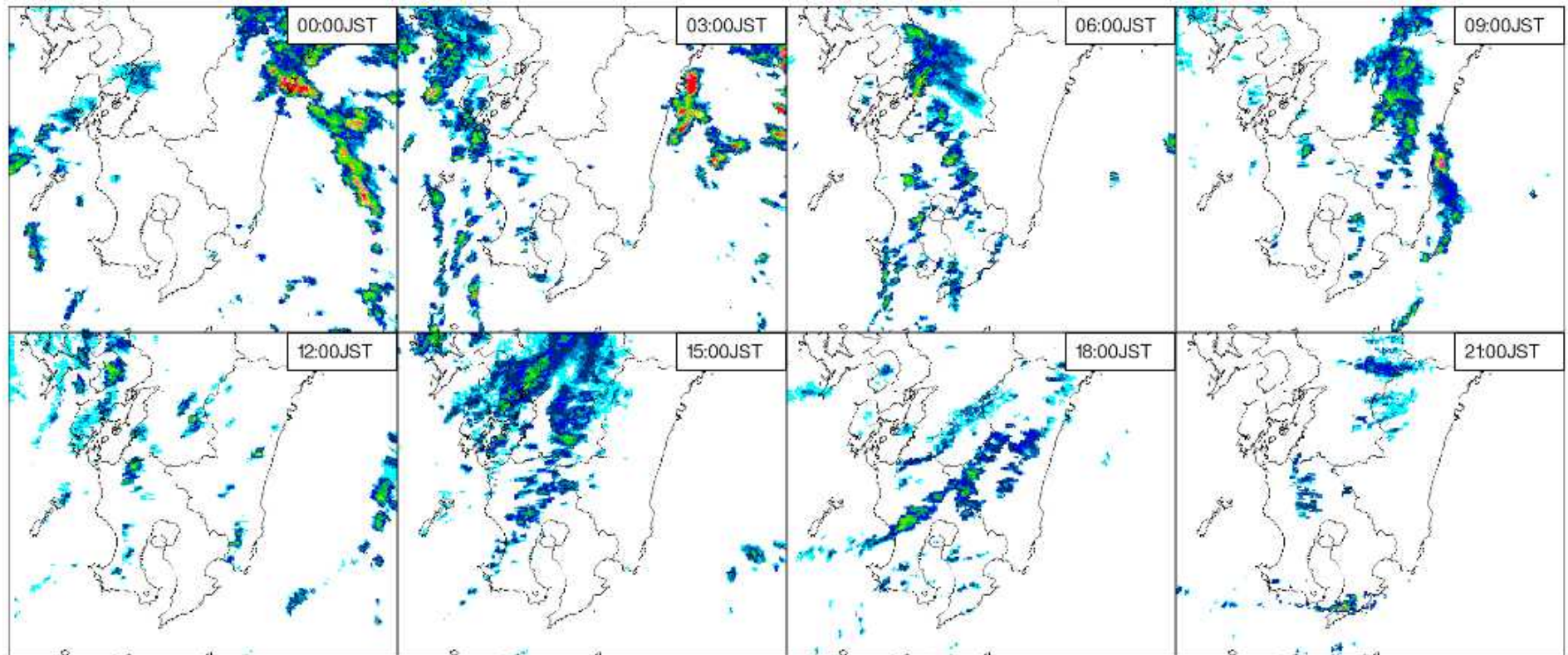
気象レーダー画像 (9月16日 3時間毎)



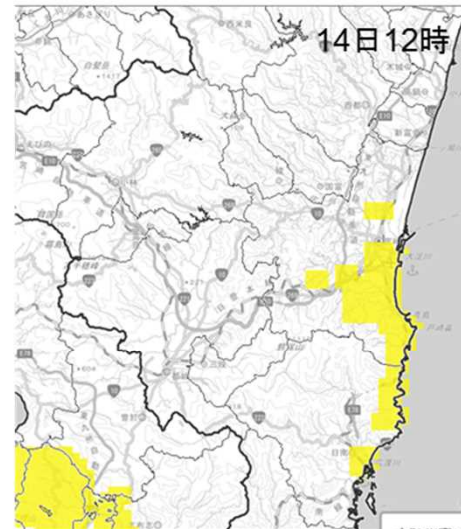
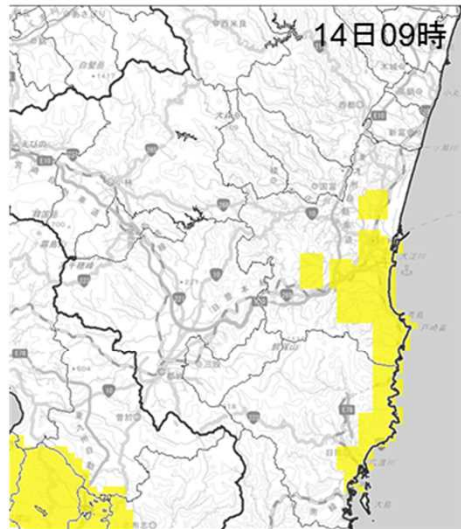
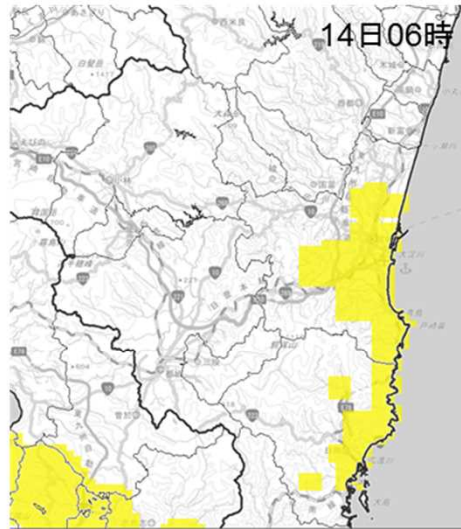
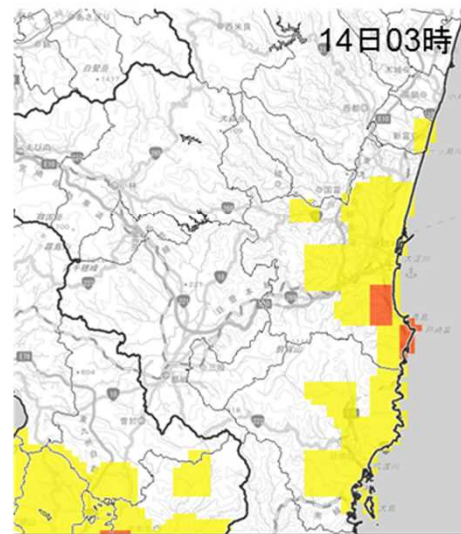
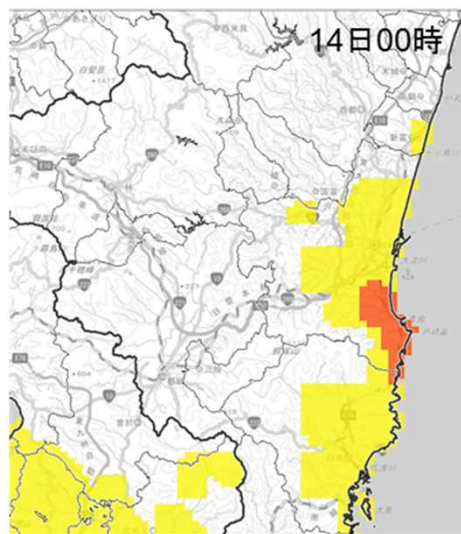
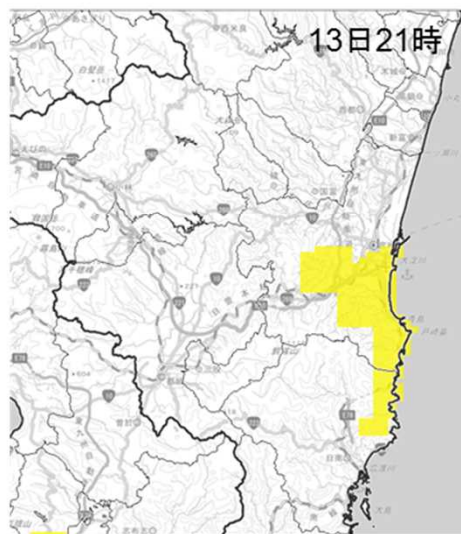
記録的短時間大雨情報
日南市付近で約120ミリ (16日16時までの1時間解析雨量)



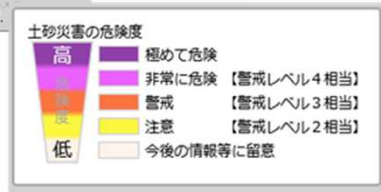
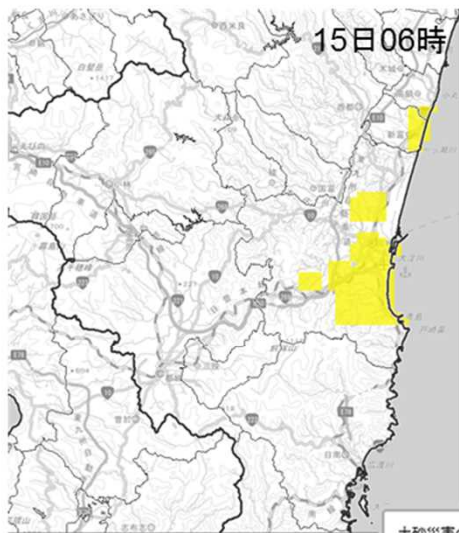
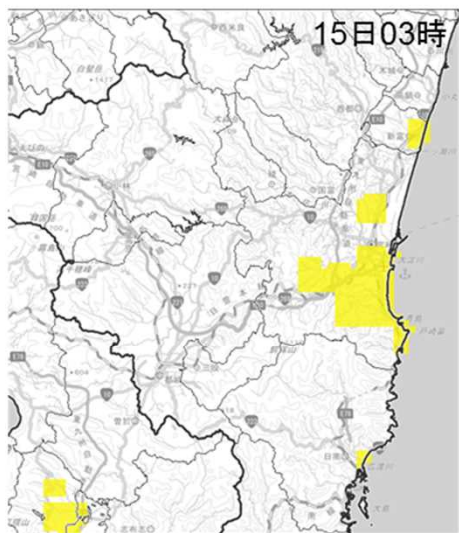
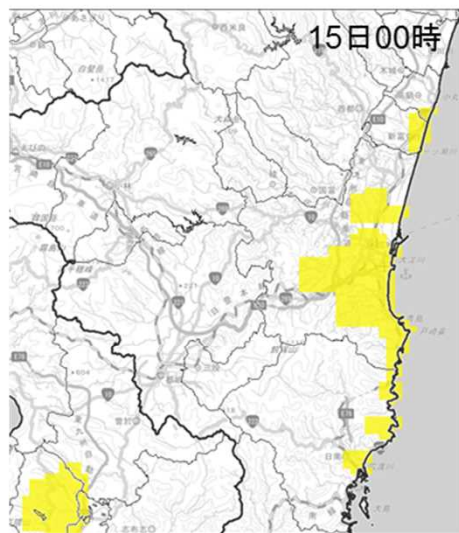
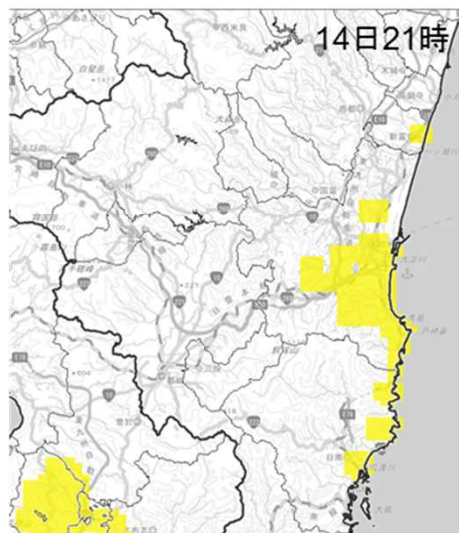
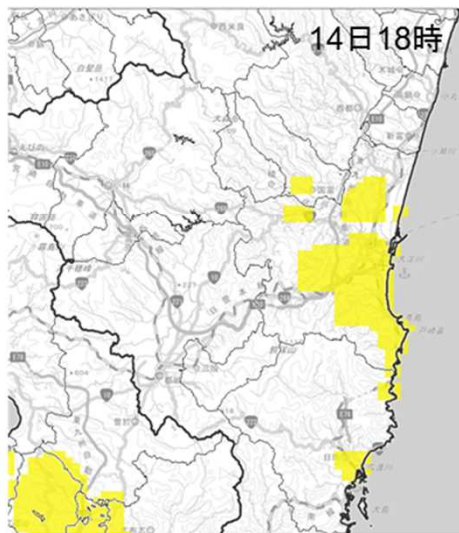
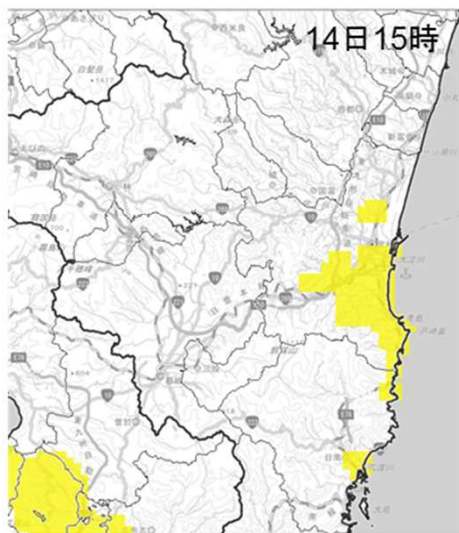
気象レーダー画像 (9月17日 3時間毎)



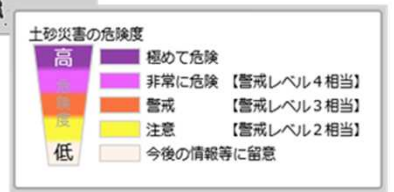
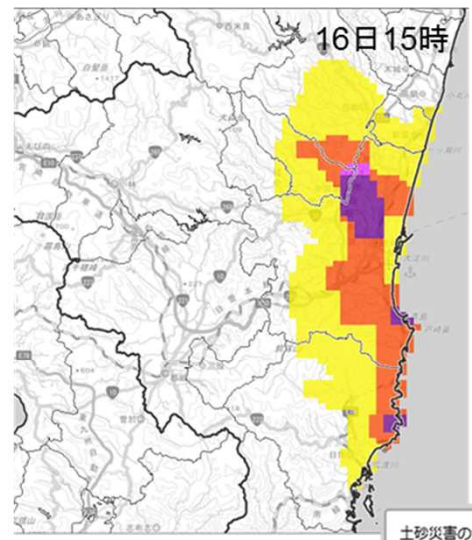
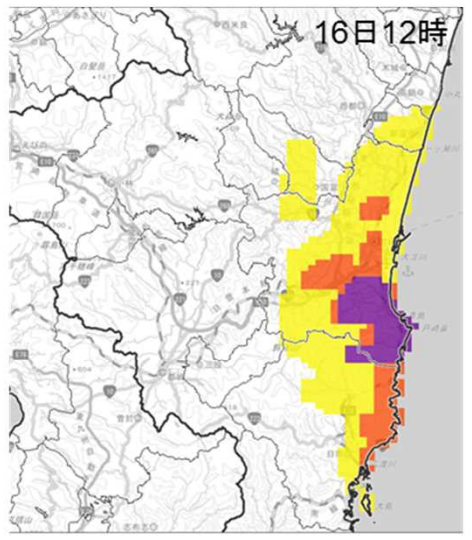
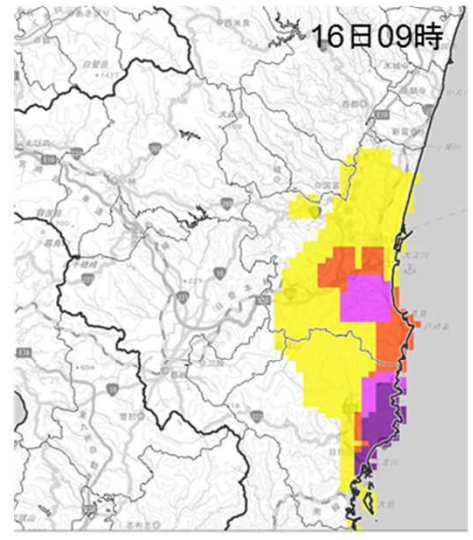
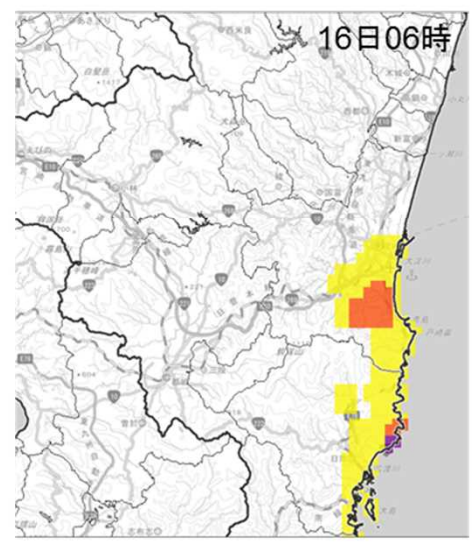
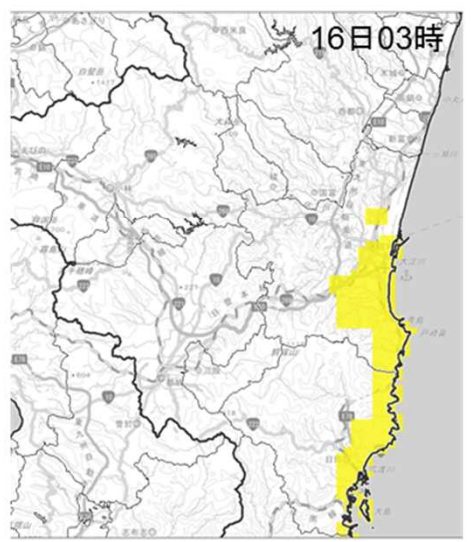
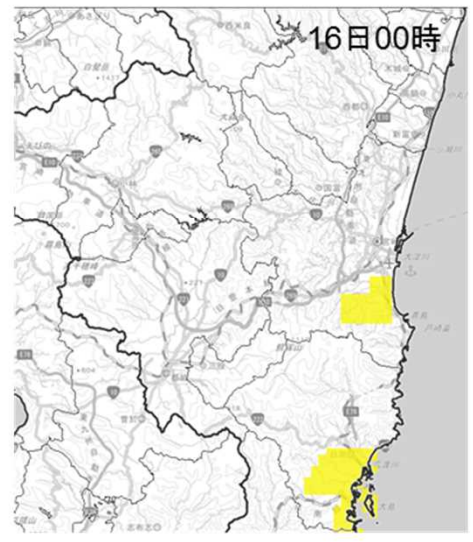
土砂キキクル（危険度分布図） 9月13日21時～9月14日12時 3時間毎



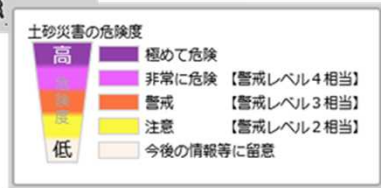
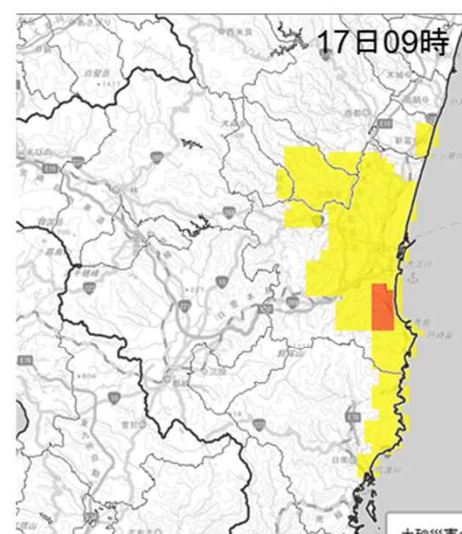
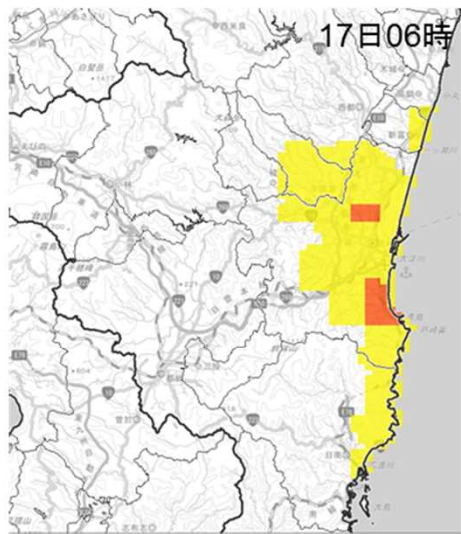
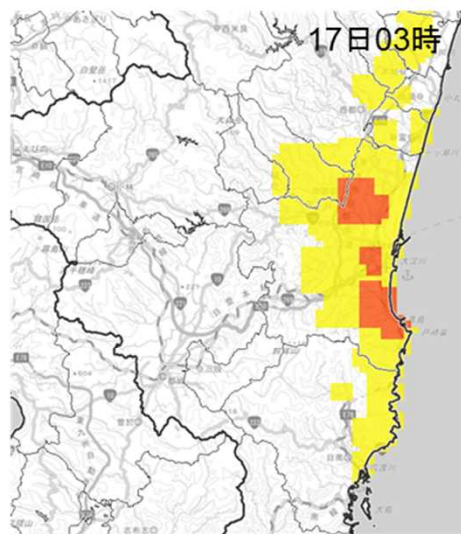
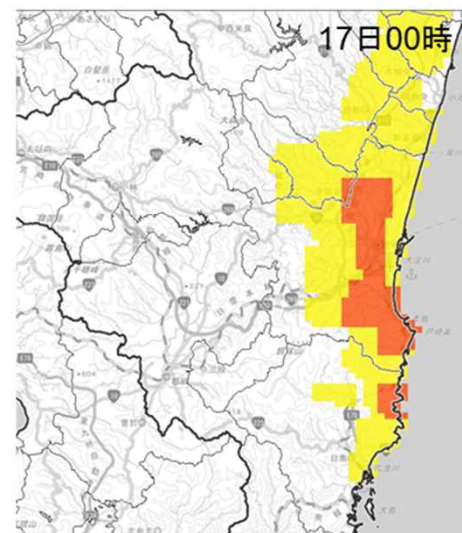
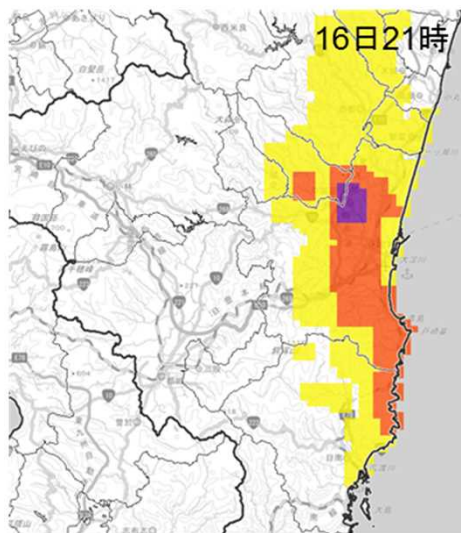
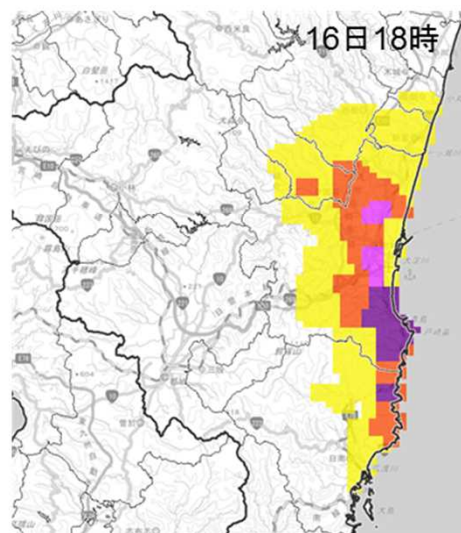
土砂キキクル（危険度分布図） 9月14日15時～9月15日06時 3時間毎



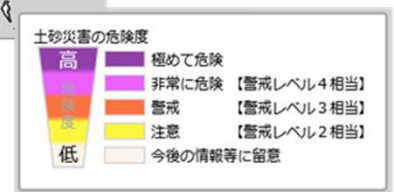
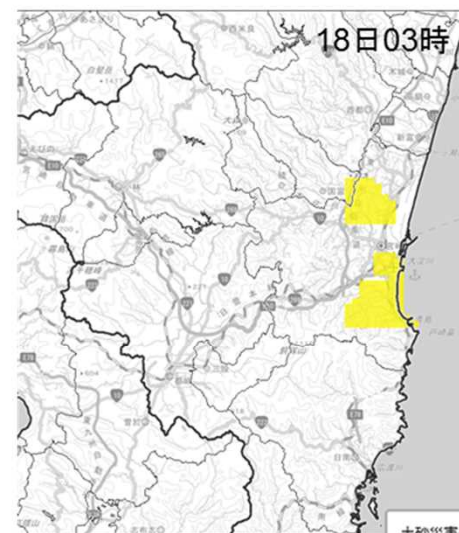
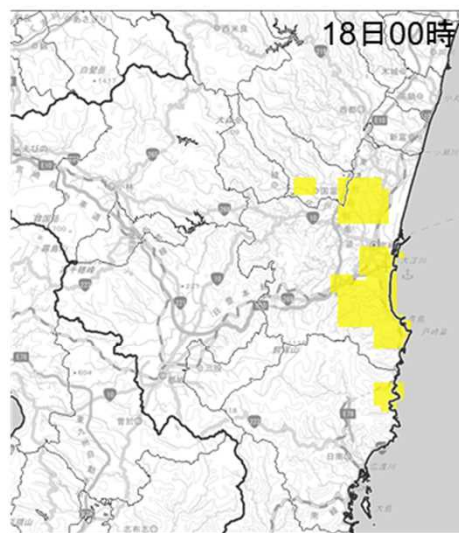
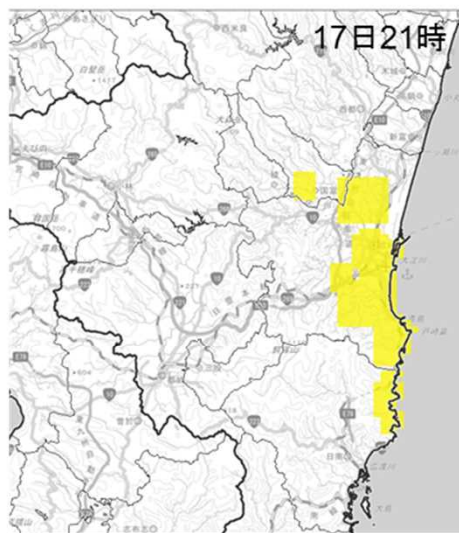
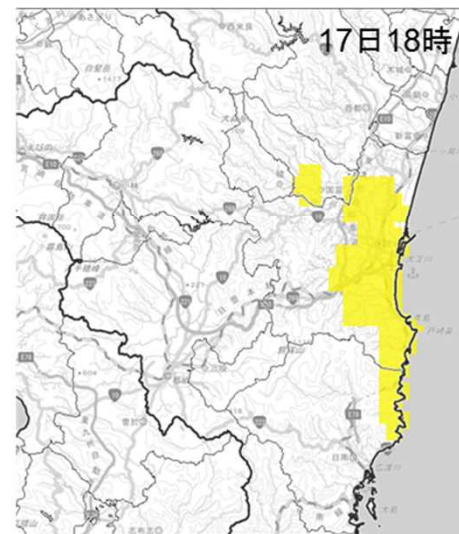
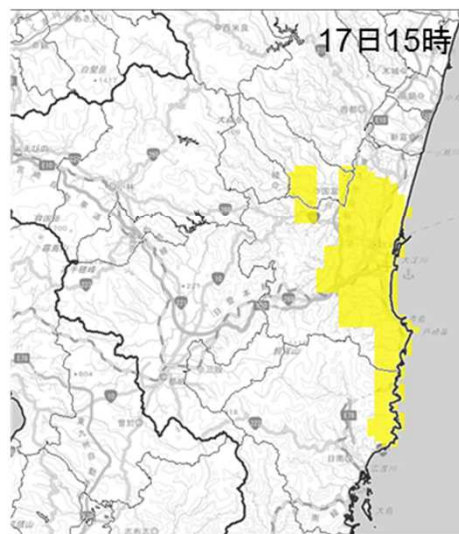
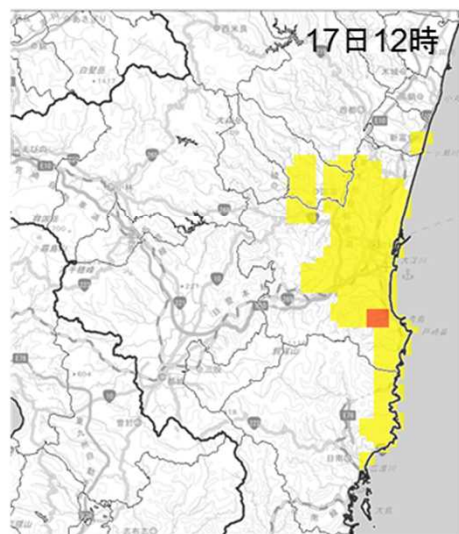
土砂キキクル（危険度分布図） 9月16日00時～9月16日15時 3時間毎



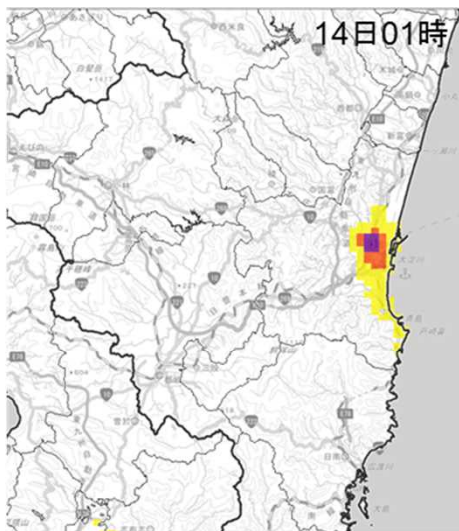
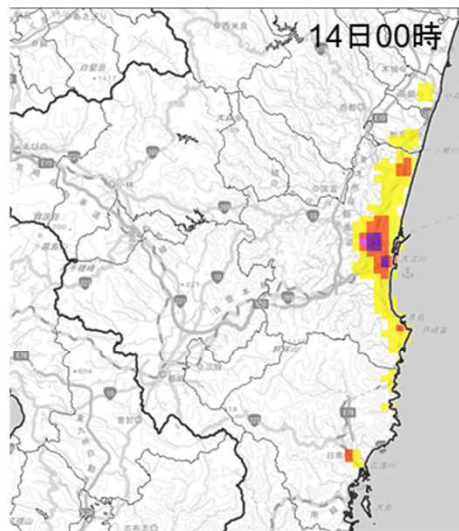
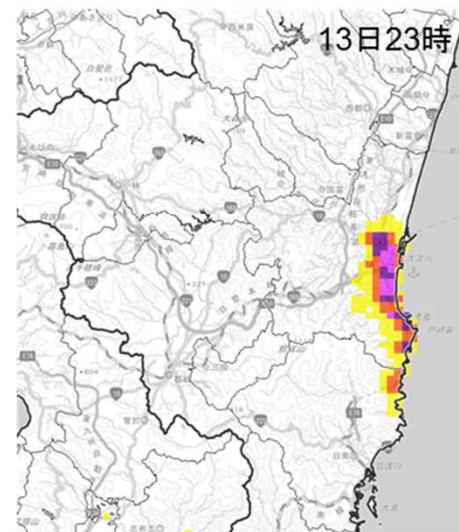
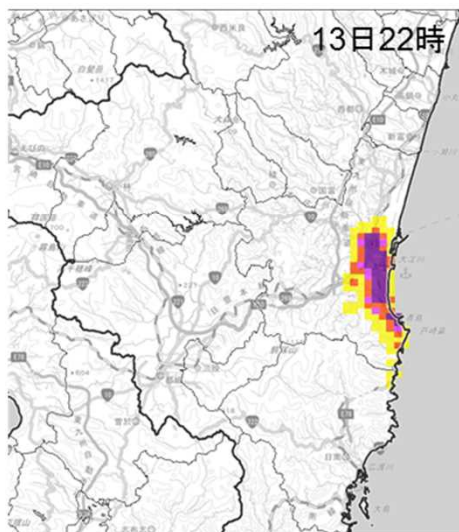
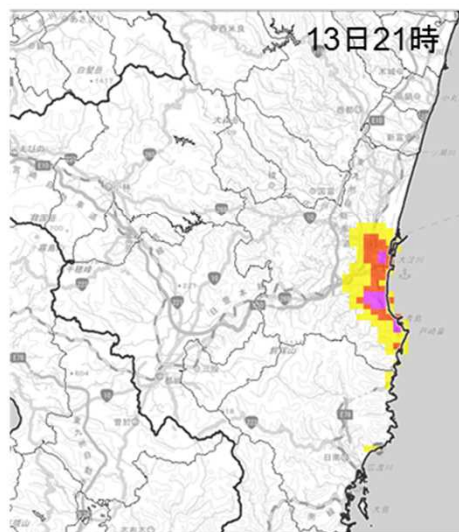
土砂キキクル（危険度分布図） 9月16日18時～9月17日09時 3時間毎



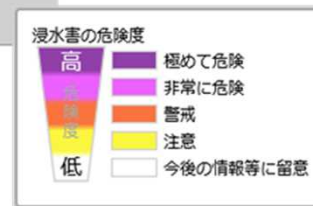
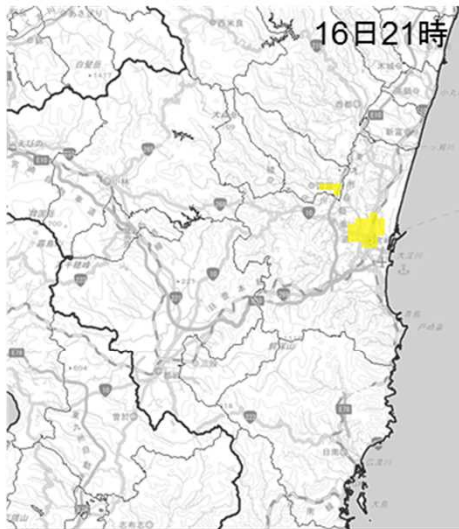
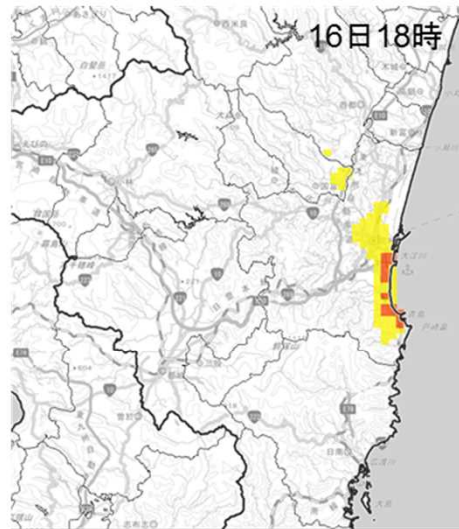
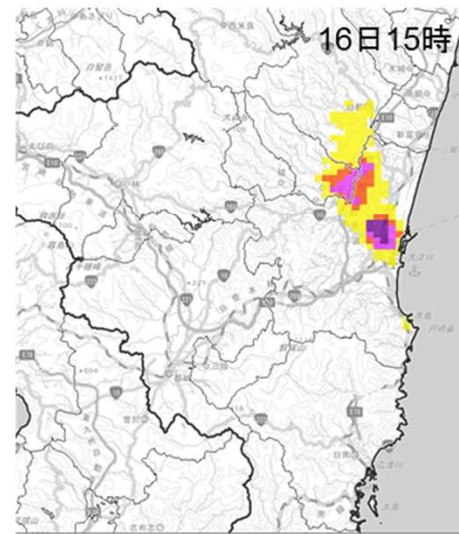
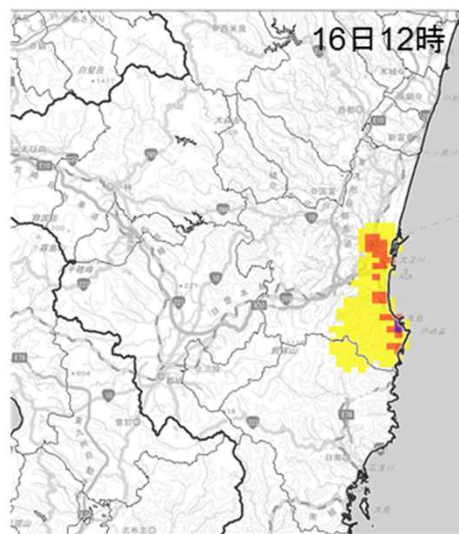
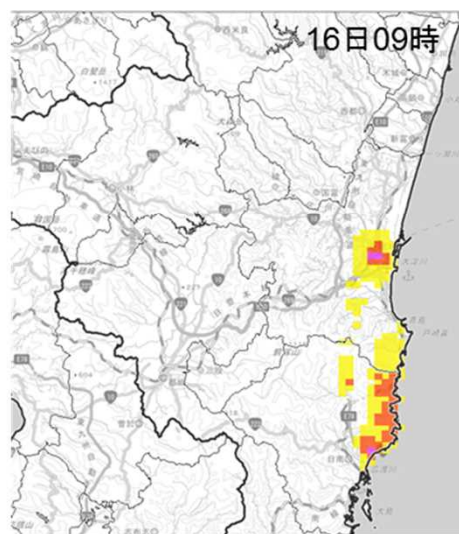
土砂キキクル（危険度分布図） 9月17日12時～9月18日03時 3時間毎



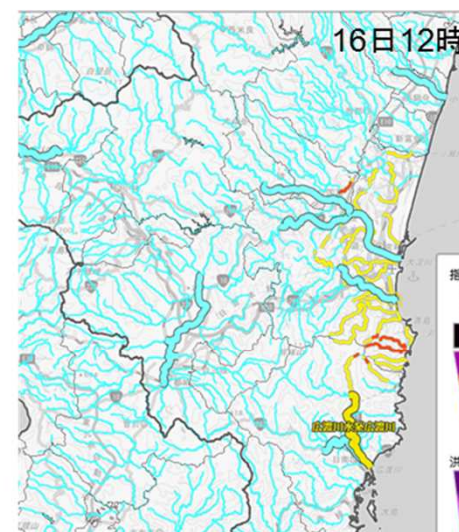
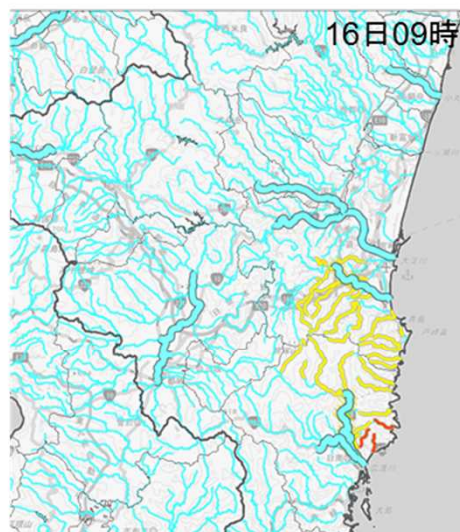
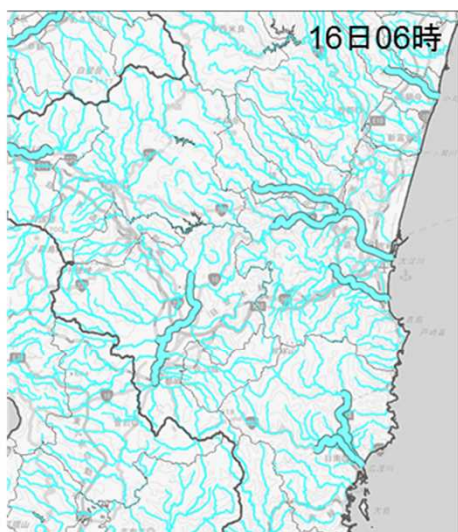
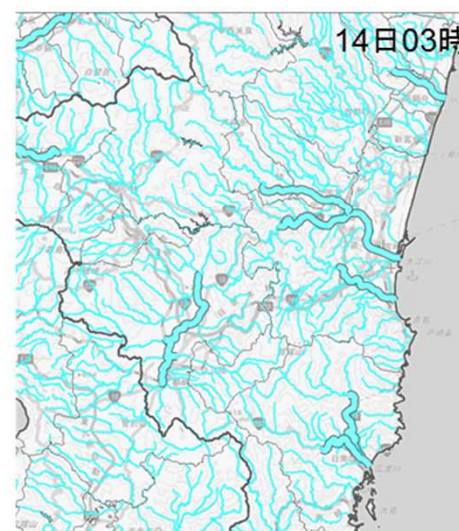
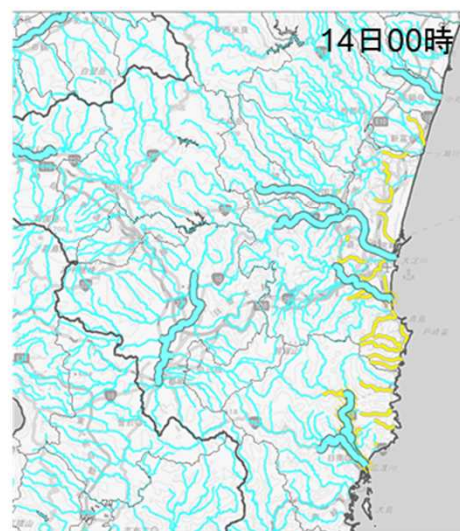
浸水キキクル（危険度分布図） 9月13日21時～9月14日02時 1時間毎



浸水キキクル（危険度分布図） 9月16日09時～9月17日00時 3時間毎



洪水キキクル（危険度分布図） 9月13日21時～14日03時（上段） 9月16日06時～12時（下段）3時間毎



指定河川洪水予報
 国や都道府県が管理する河川のうち、流域面積が大きく、洪水により大きな被害を生ずる河川について、洪水のおそれがあると認められるときに発表。

高	冠氾発生情報【警戒レベル5相当】
危険度	冠氾危険情報【警戒レベル4相当】
低	冠氾警戒情報【警戒レベル3相当】
	冠氾注意情報【警戒レベル2相当】
	発表なし

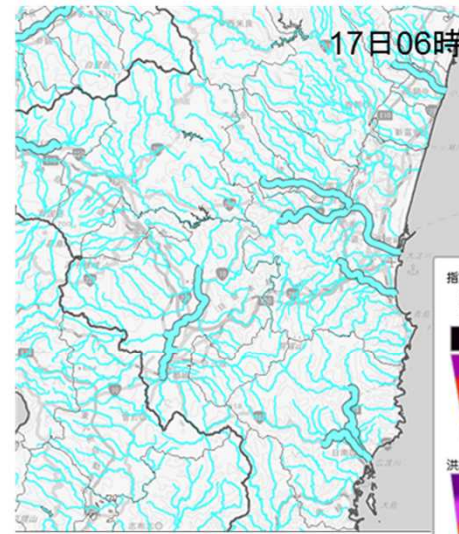
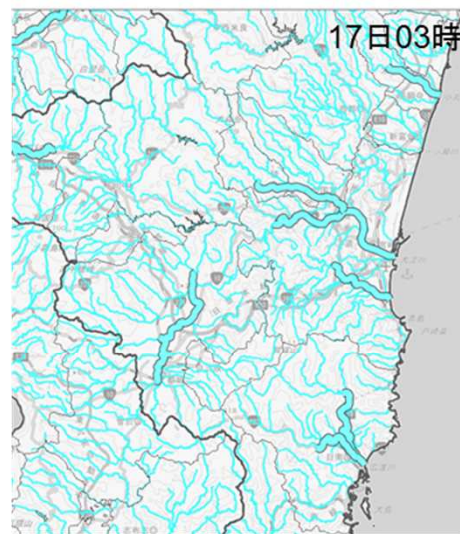
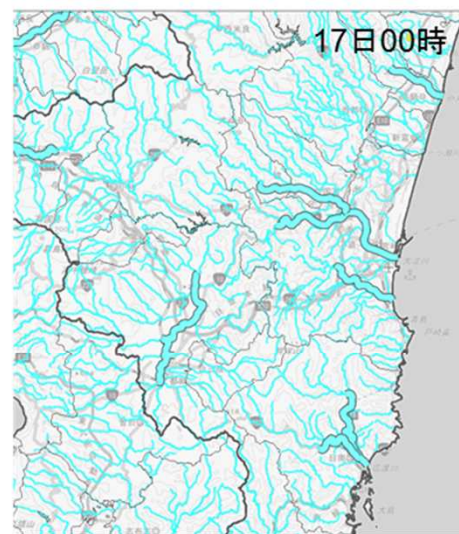
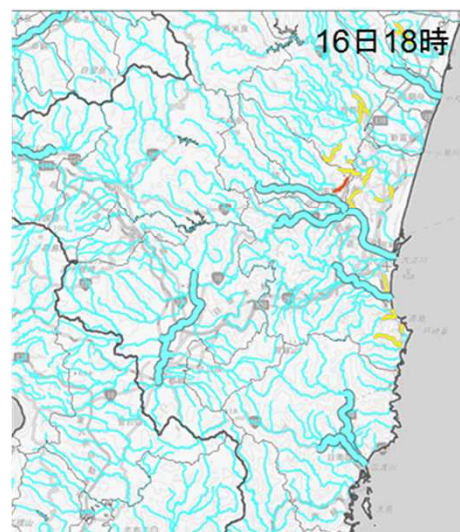
洪水害の危険度

高	極めて危険
危険度	非常に危険【警戒レベル4相当】
低	警戒【警戒レベル3相当】
	注意【警戒レベル2相当】
	今後の情報等に留意

本川の増水に起因する内水氾濫（潜水型の内水氾濫）の危険度
 河川の増水によって周辺の支川・下水道からの排水ができなくなることで発生する内水氾濫による洪水被害のおそれがあると認められるときに発表。

警戒	警戒【警戒レベル3相当】
注意	注意【警戒レベル2相当】

洪水キキクル（危険度分布図） 9月16日15時～17日06時 3時間毎



指定河川洪水予報
 国や都道府県が管理する河川のうち、流域面積が大きく、洪水により大きな被害を生ずる河川について、洪水のおそれがあると認められるときに発表。

高	危険発生情報【警戒レベル5相当】
危険度	危険危険情報【警戒レベル4相当】
低	危険警戒情報【警戒レベル3相当】
	危険注意情報【警戒レベル2相当】
	発表なし

洪水害の危険度

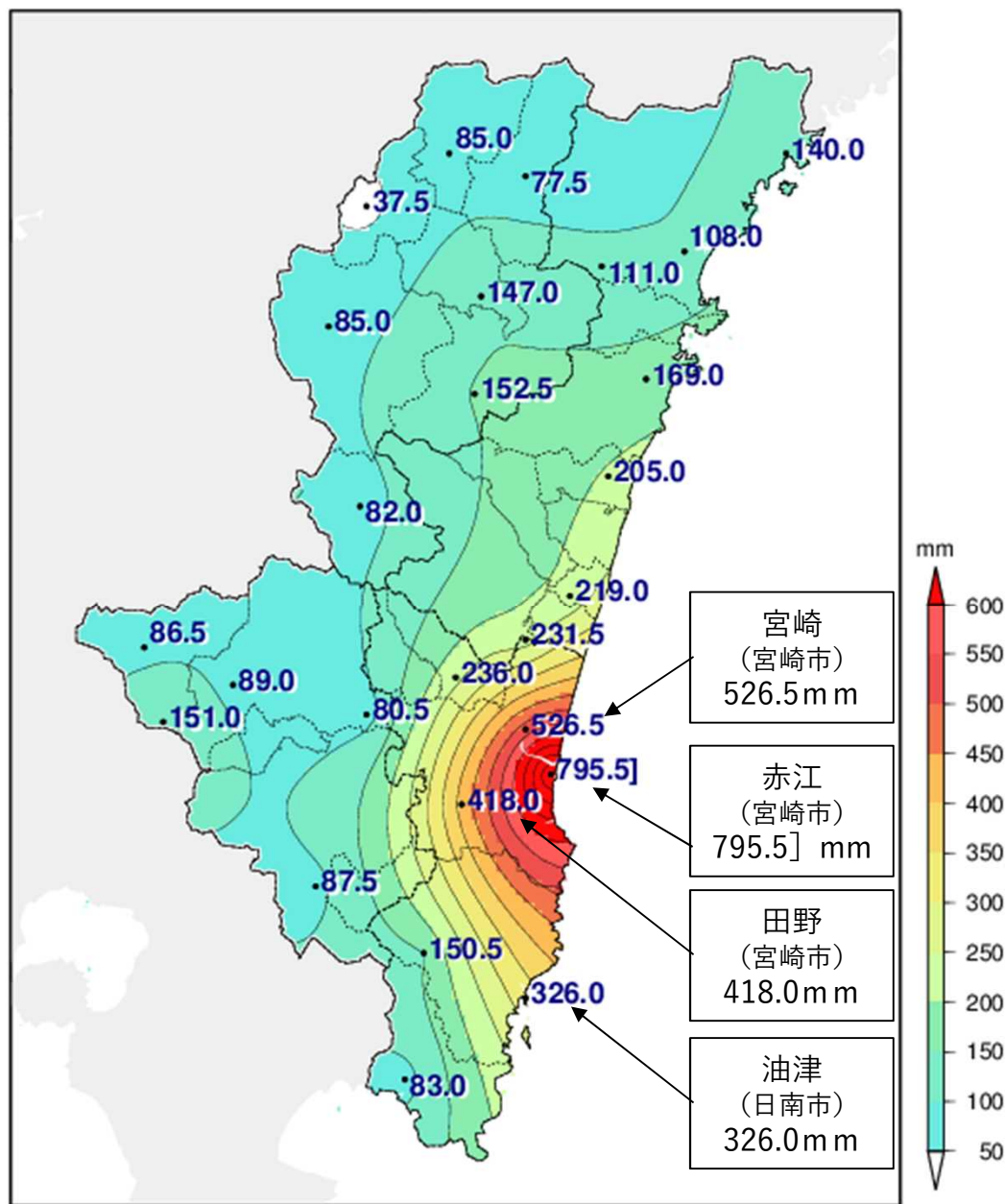
高	極めて危険
危険度	非常に危険【警戒レベル4相当】
低	警戒【警戒レベル3相当】
	注意【警戒レベル2相当】
	今後の情報等に留意

本川の増水に起因する内水氾濫（潜水型の内水氾濫）の危険度
 河川の増水によって周辺の支川・下水道からの排水ができなくなることで発生する内水氾濫による洪水被害のおそれがあると認められるときに発表。

警戒	警戒【警戒レベル3相当】
注意	注意【警戒レベル2相当】

アメダス総降水量の分布図（9月13日～17日）

地点番号	地点名	総雨量
87041	高千穂	85.0
87066	古江	140.0
87071	鞍岡	37.5
87086	日の影	77.5
87127	諸塚	147.0
87136	北方	111.0
87141	延岡	108.0
87157	椎葉	85.0
87181	日向	169.0
87206	神門	152.5
87231	西米良	82.0
87251	都農	205.0
87293	高鍋	219.0
87301	加久藤	86.5
87331	西都	231.5
87346	えびの	151.0
87352	小林	89.0
87361	野尻	80.5
87371	国富	236.0
87376	宮崎	526.5
87406	田野	418.0
87412	赤江	795.5]
87426	都城	87.5
87461	深瀬	150.5
87492	油津	326.0
87501	串間	83.0



アメダス降水量の時系列表（9月13日）

	1	2	3	4	5	6	7	8	9	10	11	12	13	14	15	16	17	18	19	20	21	22	23	24	合計
高千穂（高千穂町）	0.0	0.0	0.0	0.0	0.0	0.0	0.0	0.0	0.0	0.0	0.0	0.0	0.0	0.0	0.0	0.0	0.0	0.0	0.5	0.0	1.0	0.5	2.0	3.0	7.0
古江（延岡市）	0.0	0.0	0.0	0.0	0.0	0.0	0.0	0.0	0.0	0.0	0.0	0.0	0.0	0.0	0.0	0.0	0.0	0.0	0.0	0.0	0.0	0.5	1.0	0.5	2.0
鞍岡（五ヶ瀬町）	0.0	0.0	0.0	0.0	0.0	0.0	0.0	0.0	0.0	0.0	0.0	0.0	0.0	0.0	0.0	0.0	0.0	0.0	0.0	0.0	2.0	0.0	1.0	1.5	4.5
日之影（日之影町）	0.0	0.0	0.0	0.0	0.0	0.0	0.0	0.0	0.0	0.0	0.0	0.0	0.0	0.0	0.0	0.0	0.0	0.5	0.0	0.0	0.5	0.0	3.0	3.0	7.0
諸塚（諸塚村）	0.0	0.0	0.0	0.0	0.0	0.0	0.0	0.0	0.0	0.0	0.0	0.0	0.0	0.0	0.0	0.5	5.0	0.0	0.0	1.5	0.5	0.5	3.0	5.5	16.5
北方（延岡市）	0.0	0.0	0.0	0.0	0.0	0.0	0.0	0.5	0.0	0.0	0.0	0.0	0.0	0.0	0.0	0.0	0.0	0.0	0.0	0.5	0.5	1.5	3.5	4.5	11.0
延岡（延岡市）	0.0	0.0	0.0	0.0	0.0	0.5	0.0	0.0	0.0	0.0	0.0	0.0	0.0	0.0	0.0	0.0	0.0	0.0	0.0	0.0	0.0	2.5	2.5	2.5	8.0
椎葉（椎葉村）	0.0	0.0	0.0	0.0	0.0	0.0	0.0	0.0	0.0	0.0	0.0	0.0	0.0	0.0	0.0	0.0	0.0	0.0	0.0	0.0	1.5	0.0	4.0	4.5	10.0
日向（日向市）	0.0	0.0	0.0	0.0	0.0	0.0	0.0	0.5	0.0	0.0	0.0	0.0	0.0	1.0	0.0	0.5	0.0	0.5	0.0	1.0	1.5	8.0	3.5	6.0	22.5
神門（美郷町）	0.5	0.0	0.0	0.0	0.0	0.0	0.0	0.0	0.5	0.0	0.0	0.0	0.0	0.0	0.0	0.0	2.0	0.5	0.5	1.5	0.0	1.5	8.5	7.0	22.5
西米良（西米良村）	0.0	0.0	0.0	0.0	0.0	0.0	0.0	0.5	0.0	0.0	0.0	0.0	0.0	0.0	0.0	0.0	0.0	0.0	0.0	1.0	0.5	2.0	4.5	5.5	14.0
都農（都農町）	0.0	0.0	0.0	0.0	0.0	0.0	0.0	0.5	0.5	0.0	0.0	0.0	0.0	0.0	0.0	0.5	0.0	0.0	0.5	1.5	3.0	6.0	3.5	9.0	25.0
高鍋（高鍋町）	0.0	0.0	0.0	0.0	0.0	0.0	0.0	1.5	0.5	0.0	0.0	0.0	0.0	0.0	0.0	0.0	0.5	0.5	2.0	4.0	6.0	5.5	9.0	15.5	45.0
加久藤（えびの市）	0.0	0.0	0.0	0.0	0.0	0.0	0.0	0.0	0.0	0.0	0.5	0.5	0.0	0.0	0.0	0.0	0.0	0.0	0.0	0.0	0.5	0.5	5.0	8.0	15.0
西都（西都市）	0.0	0.0	0.0	0.0	0.0	0.0	0.5	1.0	0.0	0.0	0.0	0.0	0.0	0.0	0.0	0.0	0.5	1.0	1.0	4.5	7.0	11.0	12.0	21.0	59.5
えびの（えびの市）	0.0	0.0	0.5	0.0	0.0	0.0	0.0	0.0	0.0	0.5	0.0	0.0	0.0	0.0	0.0	0.0	0.0	0.5	0.0	0.5	0.5	2.5	7.5	12.5	25.0
小林（小林市）	0.0	0.0	0.0	0.0	0.0	0.0	0.5	0.0	0.0	0.0	0.0	0.0	0.0	0.0	0.0	0.0	0.0	0.0	0.0	0.5	0.0	3.5	7.5	8.0	20.0
野尻（小林市）	0.0	0.0	0.0	0.0	0.0	0.0	0.5	0.0	0.0	0.0	0.0	0.5	0.0	0.0	0.0	0.0	0.0	1.0	1.0	1.0	0.0	5.0	2.0	5.0	16.0
国富（国富町）	0.0	0.0	0.0	0.0	0.0	0.0	0.5	0.5	0.0	0.0	0.0	0.0	0.0	0.0	0.0	0.0	1.5	2.5	3.5	1.5	1.0	14.5	3.0	9.0	37.5
宮崎（宮崎市）	0.0	0.5	0.0	0.0	0.0	0.0	0.0	0.5	0.0	0.0	0.0	0.0	0.0	0.0	0.0	0.0	0.5	3.5	9.0	11.0	18.0	36.0	30.5	23.5	133.0
田野（宮崎市）	0.0	0.0	0.0	0.0	0.0	0.0	0.0	0.0	0.5	0.0	0.0	0.0	0.0	0.0	0.0	7.5	6.0	5.0	21.0	19.0	9.5	32.0	16.5	15.5	132.5
赤江（宮崎市）	0.5	0.0	0.0	0.0	0.0	0.0	0.5	0.5	0.0	0.0	0.0	0.0	0.0	0.0	0.0	0.0	1.0	7.0	24.0	43.5	57.0	19.5	61.5	32.0	247.0
都城（都城市）	0.0	0.0	0.0	0.0	0.0	0.0	0.0	0.0	0.0	0.0	0.0	0.0	0.0	0.0	0.0	0.5	0.5	2.0	2.0	1.0	1.5	4.5	4.5	20.0	36.5
深瀬（日南市）	0.5	0.0	0.0	0.0	0.0	0.0	0.5	0.0	0.0	0.0	0.0	0.0	0.0	0.0	0.0	0.0	6.5	3.0	3.5	4.5	9.5	5.5	4.0	30.0	67.5
油津（日南市）	0.0	0.0	0.0	0.0	0.0	0.0	0.0	0.0	0.0	0.0	0.0	0.0	0.0	0.0	0.0	13.0	19.0	1.0	2.0	9.0	3.5	0.0	3.0	42.5	93.0
串間（串間市）	0.0	0.0	0.0	0.0	0.0	0.0	0.0	0.0	0.0	0.0	0.0	0.0	0.0	0.0	0.0	0.5	2.0	1.5	2.5	1.5	0.0	0.0	14.0	2.5	24.5
	1	2	3	4	5	6	7	8	9	10	11	12	13	14	15	16	17	18	19	20	21	22	23	24	合計

単位：mm（Xは欠測）
 緑色：1～10mm未満
 黄色：10～30mm未満
 桃色：30mm～

アメダス降水量の時系列表（9月14日）

	1	2	3	4	5	6	7	8	9	10	11	12	13	14	15	16	17	18	19	20	21	22	23	24	合計
高千穂（高千穂町）	4.0	5.0	0.5	1.0	0.5	0.0	1.0	1.5	1.0	2.5	2.5	1.5	1.0	0.5	0.5	0.5	1.0	0.0	0.0	0.0	0.0	0.0	0.5	0.0	25.0
古江（延岡市）	1.5	1.5	3.0	5.5	2.0	2.0	0.5	0.5	0.5	1.0	2.5	1.5	0.5	1.0	0.5	0.5	0.0	0.0	0.0	0.0	0.0	0.0	0.0	0.0	24.5
鞍岡（五ヶ瀬町）	3.0	2.0	0.0	0.5	0.5	0.0	0.0	1.0	0.5	1.0	2.5	1.0	0.0	0.5	0.5	0.0	0.0	0.0	0.0	0.0	0.0	0.0	0.0	0.0	13.0
日之影（日之影町）	7.0	7.0	1.5	0.0	0.0	0.5	0.0	1.5	0.5	2.5	2.5	1.5	1.0	0.0	1.0	0.5	0.0	0.0	0.0	0.0	0.0	0.5	0.0	0.0	27.5
諸塚（諸塚村）	8.0	7.5	0.5	0.0	0.5	0.0	0.5	1.0	1.5	2.5	3.0	1.5	0.0	2.0	1.0	1.0	0.5	0.0	0.5	0.0	0.5	0.5	0.5	0.5	33.5
北方（延岡市）	6.5	5.0	3.5	0.5	1.0	0.0	0.0	1.0	0.5	2.0	2.5	2.0	0.5	1.5	1.0	1.0	0.5	0.5	1.0	1.0	1.5	1.5	1.5	0.5	36.5
延岡（延岡市）	4.0	4.0	4.0	4.5	3.5	0.5	0.5	0.5	0.5	4.0	2.5	1.0	1.0	1.0	1.5	1.0	0.5	0.5	0.0	1.0	2.0	2.5	0.5	1.0	42.0
椎葉（椎葉村）	5.0	2.5	0.5	0.5	0.0	0.0	2.5	1.0	1.0	3.0	5.0	2.0	0.5	2.5	0.5	2.0	0.5	0.0	0.0	0.0	0.0	0.0	0.0	0.0	29.0
日向（日向市）	7.5	11.0	4.5	5.0	2.5	0.0	0.5	0.0	1.0	4.0	2.5	1.0	1.0	1.0	1.0	4.0	2.0	1.0	2.5	4.5	5.5	4.5	3.5	1.0	71.0
神門（美郷町）	12.0	8.0	1.5	0.0	0.5	0.0	1.0	1.0	1.0	1.5	3.0	2.0	1.5	3.0	1.0	3.5	0.0	0.0	0.5	0.5	0.5	1.0	0.5	0.5	44.0
西米良（西米良村）	6.5	2.5	1.0	0.5	0.0	0.0	1.0	0.0	1.0	1.5	2.5	1.0	1.0	1.5	3.5	2.5	1.0	0.0	0.0	0.0	0.0	0.0	0.0	0.0	27.0
都農（都農町）	10.5	16.5	3.0	2.5	0.5	0.0	0.5	0.5	1.0	1.0	2.5	1.5	0.5	0.5	1.0	5.5	2.0	4.0	3.5	2.5	5.5	9.0	4.0	0.5	78.5
高鍋（高鍋町）	14.0	13.5	2.5	1.0	0.5	0.0	0.5	0.0	0.5	0.5	3.0	0.5	0.5	0.0	4.5	5.0	1.5	2.0	2.0	1.0	4.5	7.0	4.5	1.5	70.5
加久藤（えびの市）	4.5	1.0	0.0	0.5	0.0	0.0	1.0	0.5	1.5	4.0	5.5	5.0	1.0	1.0	5.0	2.0	2.0	0.0	0.0	0.0	0.0	0.0	0.0	0.5	35.0
西都（西都市）	14.0	10.5	3.0	0.5	0.0	0.0	0.5	0.0	0.0	0.5	3.5	1.0	0.0	0.0	6.0	1.5	1.5	0.5	0.5	0.5	1.0	3.5	2.5	1.0	52.0
えびの（えびの市）	3.5	1.0	0.5	0.0	0.0	0.5	0.5	0.5	1.5	3.5	5.5	2.0	3.0	7.5	0.5	1.0	2.0	0.0	0.0	0.0	0.0	1.0	1.5	0.0	35.5
小林（小林市）	8.0	6.0	0.0	0.0	0.0	0.0	0.5	0.5	0.5	4.5	5.0	3.0	1.5	5.0	6.0	2.5	4.0	2.0	1.0	0.0	0.0	0.0	0.0	0.0	50.0
野尻（小林市）	6.0	5.5	4.0	0.0	0.0	0.0	0.5	0.0	0.0	1.5	2.5	1.5	0.0	0.5	5.0	1.0	1.5	0.0	0.5	0.0	0.0	0.0	0.5	0.0	30.5
国富（国富町）	13.5	5.5	3.5	0.0	0.0	0.0	0.0	0.5	0.5	1.0	2.0	1.5	0.0	0.5	10.0	0.5	1.5	0.5	0.5	0.0	0.5	2.0	1.0	0.0	45.0
宮崎（宮崎市）	33.0	5.5	5.5	1.5	0.5	0.0	0.0	0.5	0.0	1.5	2.0	1.0	0.0	2.0	7.5	4.5	2.5	3.5	5.0	3.0	4.0	4.0	7.5	3.5	98.0
田野（宮崎市）	10.0	9.5	7.5	0.5	0.5	0.0	0.5	1.0	1.0	3.5	3.5	2.0	0.0	1.0	8.0	3.5	2.5	2.5	4.5	3.5	3.0	3.0	9.5	8.5	89.0
赤江（宮崎市）	29.5	4.5	7.0	3.0	0.5	0.0	1.0	1.0	3.0	1.5	2.0	2.0	0.5	4.5	22.0	14.5	9.0	9.5	4.0	10.5	0.5	0.5	0.5	8.5	139.5
都城（都城市）	8.5	16.0	0.5	1.0	0.0	0.0	0.5	0.5	0.5	2.5	2.0	0.5	0.0	0.5	0.5	3.0	0.0	5.5	0.5	0.0	0.0	0.0	0.0	1.0	43.5
深瀬（日南市）	7.0	15.0	1.5	1.0	0.0	0.0	0.5	0.0	0.5	1.0	1.0	0.5	0.0	5.5	0.5	0.0	0.5	1.5	1.5	1.0	0.0	0.0	0.5	2.0	41.0
油津（日南市）	8.0	10.5	22.5	3.0	0.0	0.0	0.0	0.0	0.5	0.0	1.0	0.5	0.0	0.0	0.5	0.5	0.0	1.5	5.5	4.5	0.0	0.5	0.5	1.0	60.5
串間（串間市）	13.5	12.5	0.5	1.0	0.5	0.0	0.0	0.0	0.0	0.5	1.0	0.0	0.0	0.5	0.0	0.0	0.5	1.0	7.0	2.0	0.5	0.0	0.5	0.0	41.5
	1	2	3	4	5	6	7	8	9	10	11	12	13	14	15	16	17	18	19	20	21	22	23	24	合計

単位：mm（Xは欠測）
 緑色：1～10mm未満
 黄色：10～30mm未満
 桃色：30mm～

アメダス降水量の時系列表（9月15日）

	1	2	3	4	5	6	7	8	9	10	11	12	13	14	15	16	17	18	19	20	21	22	23	24	合計
高千穂（高千穂町）	0.0	0.5	0.0	0.0	0.0	0.0	0.0	0.5	0.0	0.0	0.0	0.0	0.0	0.0	0.0	0.0	0.0	0.0	1.0	0.5	0.5	0.0	0.0	0.5	3.5
古江（延岡市）	0.0	0.0	0.0	0.0	0.0	1.0	0.5	1.0	0.0	0.0	0.0	0.0	0.0	0.0	0.0	0.0	0.0	0.0	0.5	0.0	0.0	0.0	0.0	0.0	3.0
鞍岡（五ヶ瀬町）	0.0	0.0	0.0	0.0	0.0	0.0	0.0	0.0	0.0	0.0	0.0	0.0	0.0	0.0	0.5	0.0	0.0	0.0	0.0	0.0	0.0	0.0	0.0	0.0	0.5
日之影（日之影町）	0.0	0.5	0.0	0.0	0.0	0.5	0.0	0.0	0.0	0.0	0.0	0.0	0.0	0.0	0.0	0.0	0.0	0.0	0.5	2.0	1.0	0.5	0.0	0.5	5.5
諸塚（諸塚村）	0.5	0.5	0.0	0.5	0.0	0.0	0.0	0.5	0.5	0.0	0.0	0.0	0.0	0.0	0.0	0.0	0.0	0.0	1.5	0.5	2.5	0.5	0.0	1.0	8.5
北方（延岡市）	0.5	0.5	0.5	0.5	0.5	0.0	0.0	0.5	0.0	0.0	0.0	0.0	0.0	0.0	0.0	0.0	0.0	0.0	0.0	0.5	0.5	1.5	0.0	0.0	5.5
延岡（延岡市）	0.0	0.5	0.0	0.0	0.5	0.0	0.0	0.5	0.0	0.0	0.0	0.0	0.0	0.0	0.0	0.0	0.0	0.0	0.0	0.0	0.0	0.0	0.0	0.0	1.5
椎葉（椎葉村）	0.0	0.0	0.0	0.0	0.0	0.0	0.0	0.0	0.0	0.0	0.0	0.5	0.0	0.0	0.0	0.0	0.0	0.0	0.0	0.0	0.0	0.0	0.0	0.0	0.5
日向（日向市）	0.5	0.5	0.0	0.5	0.5	0.0	0.0	0.0	0.5	0.0	0.0	0.0	0.0	0.0	0.0	0.0	0.0	0.0	1.0	0.5	0.5	0.0	0.0	0.0	4.5
神門（美郷町）	0.0	0.5	0.5	0.0	0.0	0.0	0.0	0.0	0.0	0.5	0.0	0.0	0.0	0.0	0.0	0.0	0.0	0.5	0.5	0.0	0.5	0.0	0.0	0.5	3.5
西米良（西米良村）	0.0	0.0	0.0	0.0	0.0	0.0	0.0	0.0	0.0	0.0	0.0	0.0	0.0	0.0	0.0	0.0	0.0	0.0	0.0	0.0	0.0	0.0	0.0	0.0	0.0
都農（都農町）	0.5	0.5	0.0	0.5	0.0	0.0	3.5	1.0	1.5	0.0	0.0	0.0	0.0	0.5	0.0	1.0	2.5	0.5	1.0	0.0	0.0	0.0	0.0	0.0	13.0
高鍋（高鍋町）	0.5	2.0	0.0	0.0	8.0	10.0	0.0	0.0	0.5	0.0	0.0	0.0	0.0	0.0	0.0	0.0	0.0	0.0	0.0	0.0	0.5	1.0	0.0	0.0	22.5
加久藤（えびの市）	0.0	0.0	0.0	0.0	0.0	0.0	0.0	0.0	0.0	0.0	0.0	0.0	0.0	0.0	0.0	0.0	0.0	0.0	0.0	0.0	0.0	0.0	0.0	0.0	0.0
西都（西都市）	1.5	0.0	0.0	0.0	3.0	4.5	0.0	0.0	1.0	1.0	0.0	0.0	0.0	0.0	0.0	0.0	0.0	0.0	0.0	0.0	0.0	0.0	0.0	0.0	11.0
えびの（えびの市）	0.5	1.5	0.0	0.0	0.0	0.0	0.0	0.0	0.0	0.0	0.0	0.0	0.0	0.0	0.0	0.0	0.0	0.0	0.0	0.5	0.5	0.0	0.5	0.0	3.5
小林（小林市）	0.0	0.5	0.5	0.0	0.0	0.0	0.0	0.0	0.0	0.0	0.0	0.0	0.0	0.0	0.0	0.0	0.0	0.0	0.0	0.0	0.0	0.0	0.0	0.0	1.0
野尻（小林市）	0.5	0.0	0.0	0.0	0.0	0.0	0.0	0.0	0.0	0.0	0.0	0.0	0.0	0.0	0.0	0.0	0.0	0.0	0.0	0.0	0.0	0.0	0.5	0.0	1.0
国富（国富町）	0.0	0.0	0.0	0.0	0.0	0.0	0.0	0.0	0.0	0.0	0.0	0.0	0.0	0.0	0.0	0.0	0.0	0.0	0.0	0.5	0.0	0.0	0.0	0.0	0.5
宮崎（宮崎市）	2.0	0.0	0.5	3.0	1.5	0.0	0.0	0.0	0.0	0.0	0.0	0.0	0.0	0.0	0.0	0.0	0.0	0.0	0.0	0.5	0.0	0.0	0.0	0.0	7.5
田野（宮崎市）	2.0	2.5	1.5	0.5	0.0	0.0	0.5	0.0	0.0	0.0	0.0	0.5	0.0	0.0	0.0	0.5	1.0	3.5	5.0	2.0	1.5	2.5	0.5	0.0	24.0
赤江（宮崎市）	3.0	0.5	3.5	10.0	8.0	0.0	0.0	0.0	0.0	0.0	0.0	0.0	0.0	0.0	0.5	0.0	0.0	0.0	0.0	0.0	0.0	0.0	0.0	1.5	27.0
都城（都城市）	0.0	0.0	0.0	0.0	0.0	0.0	0.0	0.0	0.0	0.0	0.0	0.0	0.0	0.0	0.0	0.0	0.0	0.0	0.0	0.0	0.0	0.0	0.0	0.0	0.0
深瀬（日南市）	0.0	0.0	0.0	0.0	0.0	0.0	0.0	0.0	0.0	0.0	0.0	0.0	0.0	0.0	0.0	0.0	0.0	0.0	0.0	0.0	0.0	0.0	0.0	3.5	3.5
油津（日南市）	2.5	0.0	0.0	0.0	0.0	0.0	0.0	0.0	0.0	0.0	0.0	0.0	0.0	0.0	0.0	0.0	0.0	0.0	0.0	0.0	0.0	0.0	16.0	7.0	25.5
串間（串間市）	0.0	0.0	0.0	0.0	0.0	0.0	0.0	0.0	0.0	0.0	0.0	0.0	0.0	0.0	0.0	0.0	0.0	0.0	0.0	0.0	0.0	0.0	0.0	7.5	7.5
	1	2	3	4	5	6	7	8	9	10	11	12	13	14	15	16	17	18	19	20	21	22	23	24	合計

単位：mm（Xは欠測）
 緑色：1～10mm未満
 黄色：10～30mm未満
 桃色：30mm～

アメダス降水量の時系列表（9月16日）

	1	2	3	4	5	6	7	8	9	10	11	12	13	14	15	16	17	18	19	20	21	22	23	24	合計
高千穂（高千穂町）	0.0	0.0	0.0	0.0	0.0	0.0	0.5	0.0	0.0	0.0	0.0	0.5	0.5	0.0	0.0	0.0	0.0	0.0	1.0	3.5	0.5	1.0	4.5	17.0	29.0
古江（延岡市）	0.0	0.0	0.0	0.0	0.0	0.0	0.0	0.0	0.0	0.0	0.0	0.0	0.0	0.0	0.0	0.0	1.0	1.0	1.0	2.0	0.0	0.0	24.0	20.5	49.5
鞍岡（五ヶ瀬町）	0.0	0.0	0.0	0.0	0.0	0.0	0.0	0.0	0.0	0.0	0.0	0.0	0.5	0.0	0.0	0.0	0.0	0.0	0.5	0.0	0.0	1.0	0.5	0.0	2.5
日之影（日之影町）	0.5	0.0	0.0	0.5	0.0	0.0	0.0	0.0	0.0	0.0	0.0	0.5	0.5	0.0	0.0	0.0	0.0	0.0	1.0	2.0	0.5	2.0	1.5	3.0	12.0
諸塚（諸塚村）	0.5	0.5	0.5	1.5	0.5	0.5	0.5	0.0	0.5	0.5	1.0	1.0	0.5	0.5	1.0	0.5	0.5	1.5	11.0	6.0	2.0	12.5	14.0	1.5	59.0
北方（延岡市）	0.5	0.5	0.0	0.0	0.5	0.0	0.0	0.0	0.0	0.0	0.0	1.0	1.0	1.0	2.0	0.5	2.5	7.0	8.0	4.5	3.0	3.0	5.5	13.0	53.5
延岡（延岡市）	0.0	0.0	0.0	0.0	0.5	0.0	0.0	0.0	0.0	0.0	0.0	0.5	0.5	1.0	0.0	0.0	0.0	5.0	2.0	0.0	1.5	2.5	18.5	6.0	38.0
椎葉（椎葉村）	0.0	0.0	0.0	0.0	0.0	0.0	0.0	0.0	0.0	0.0	0.0	0.5	1.0	1.0	0.0	0.0	0.0	0.0	0.5	0.0	0.0	2.5	1.0	0.0	6.5
日向（日向市）	0.5	0.0	0.0	0.0	0.5	0.0	0.0	0.0	0.0	0.0	1.0	1.0	3.5	2.0	0.0	2.5	12.0	4.0	0.0	0.0	0.0	8.5	3.5	25.0	64.0
神門（美郷町）	0.0	0.5	0.5	0.5	0.5	0.5	0.5	1.0	0.5	1.5	2.5	1.5	0.5	3.0	2.0	3.0	3.0	6.0	3.5	2.5	12.5	19.5	7.0	0.0	72.5
西米良（西米良村）	0.0	0.0	0.0	2.5	0.0	0.0	0.0	0.0	0.5	0.0	2.5	1.0	3.0	0.0	0.5	0.0	0.0	0.5	1.0	2.5	1.0	0.5	0.0	0.0	15.5
都農（都農町）	0.0	0.0	0.0	2.0	0.5	0.0	0.0	0.0	0.0	2.5	5.0	4.0	5.5	1.0	0.5	5.0	19.5	1.0	3.5	4.0	1.0	2.0	4.5	11.5	73.0
高鍋（高鍋町）	0.0	0.0	0.5	3.5	0.0	0.0	0.0	0.0	1.5	7.5	4.5	5.0	5.0	5.5	2.0	3.0	2.5	0.5	14.0	1.0	3.0	1.5	18.5	0.0	79.0
加久藤（えびの市）	0.0	0.0	0.0	0.0	0.0	0.0	0.0	0.0	0.0	0.0	0.0	0.0	0.0	0.0	0.0	0.0	0.0	0.0	0.0	0.0	0.0	0.0	0.0	0.0	0.0
西都（西都市）	0.0	0.5	9.0	6.0	0.0	0.0	2.0	1.0	4.0	5.0	2.0	5.0	6.0	16.0	4.0	11.5	1.0	0.5	6.5	4.0	9.5	6.0	4.5	0.0	104.0
えびの（えびの市）	0.0	0.0	0.0	0.0	0.0	0.0	0.0	0.0	0.0	0.0	0.0	0.5	0.0	0.0	0.0	0.0	0.0	0.0	0.0	0.5	1.0	0.0	0.0	0.0	2.0
小林（小林市）	0.0	0.0	0.0	0.0	0.0	0.0	0.0	0.0	0.0	0.0	0.0	0.0	0.0	0.0	0.0	0.0	0.0	0.0	0.0	0.0	0.0	0.0	0.0	0.0	0.0
野尻（小林市）	0.0	0.5	4.0	0.0	1.0	0.0	1.0	0.5	4.5	9.5	0.5	0.0	0.5	0.5	0.0	0.0	0.0	0.0	0.5	0.0	3.5	0.0	0.0	0.0	26.5
国富（国富町）	0.0	0.5	8.5	0.0	0.0	0.0	1.0	2.5	4.5	1.5	4.0	8.5	6.5	31.0	14.0	16.5	18.0	3.0	3.0	1.0	23.5	0.5	0.0	0.0	148.0
宮崎（宮崎市）	1.0	3.0	10.5	0.5	0.0	3.0	6.5	4.5	11.5	17.0	15.5	16.5	47.5	49.5	31.5	4.5	8.0	10.0	8.5	32.0	4.0	1.5	0.5	0.0	287.0
田野（宮崎市）	0.5	5.0	10.0	7.0	2.0	5.0	15.5	35.5	11.0	24.5	15.5	11.0	14.0	0.5	0.0	0.0	0.0	0.0	0.0	5.0	8.5	0.0	0.0	0.0	170.5
赤江（宮崎市）	2.0	15.5	12.5	3.0	4.5	4.0	11.5	5.5	13.5	16.0	39.0	32.0	40.5	14.5	17.5	31.5	47.5	37.0	34.5]	×	×	×	×	×	382.0]
都城（都城市）	1.0	0.0	0.0	0.0	0.5	0.0	0.0	0.0	0.5	0.0	0.0	0.0	0.0	0.0	0.0	0.0	0.0	0.0	0.0	0.5	0.0	0.0	0.0	0.0	2.5
深瀬（日南市）	9.0	2.5	0.5	0.0	0.0	0.0	1.0	0.5	0.5	0.0	0.0	0.0	0.0	0.0	0.0	0.0	0.0	2.0	6.5	1.5	0.5	0.0	0.5	0.0	25.0
油津（日南市）	3.5	12.5	13.5	16.5	9.0	4.5	9.5	24.0	50.0	0.0	0.0	0.0	0.0	0.0	0.0	0.0	0.0	0.0	0.5	0.0	0.0	0.0	0.0	0.0	143.5
串間（串間市）	3.0	0.0	0.0	0.0	0.0	0.0	0.0	0.0	0.0	0.0	0.0	0.0	0.0	0.0	0.0	0.0	0.0	0.0	0.0	0.0	0.0	0.0	0.0	0.0	3.0
	1	2	3	4	5	6	7	8	9	10	11	12	13	14	15	16	17	18	19	20	21	22	23	24	合計

単位：mm（Xは欠測）

緑色：1～10mm未満

黄色：10～30mm未満

桃色：30mm～

]: 資料不足値

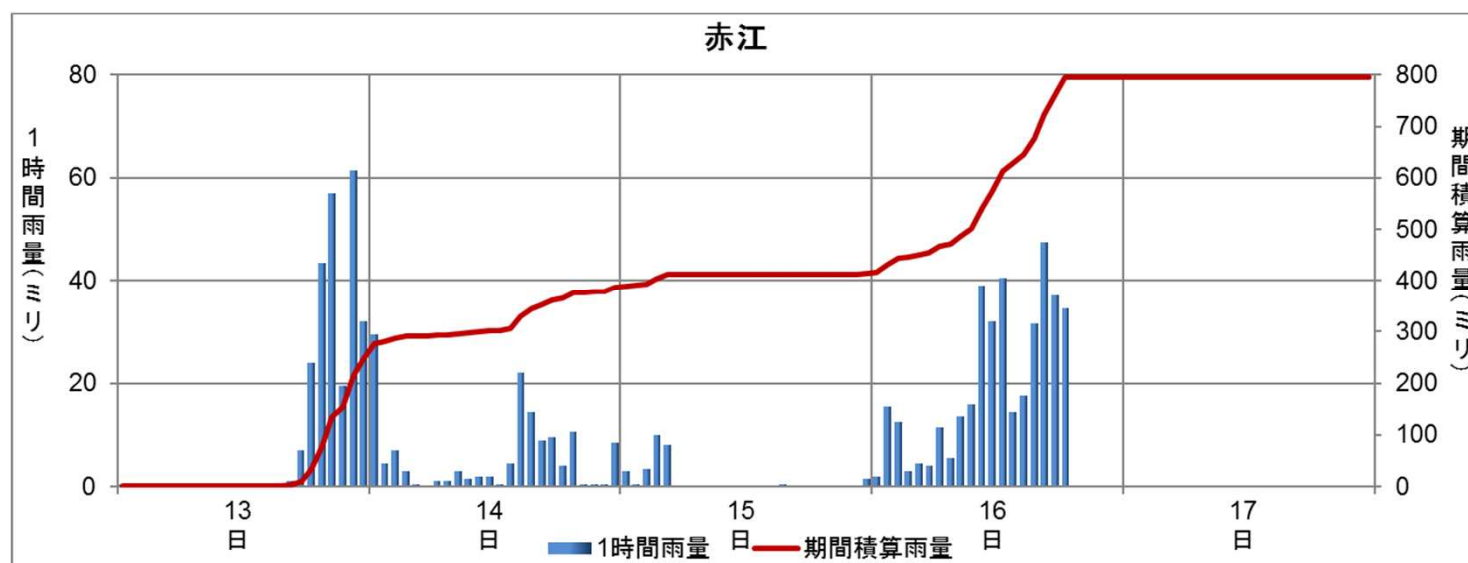
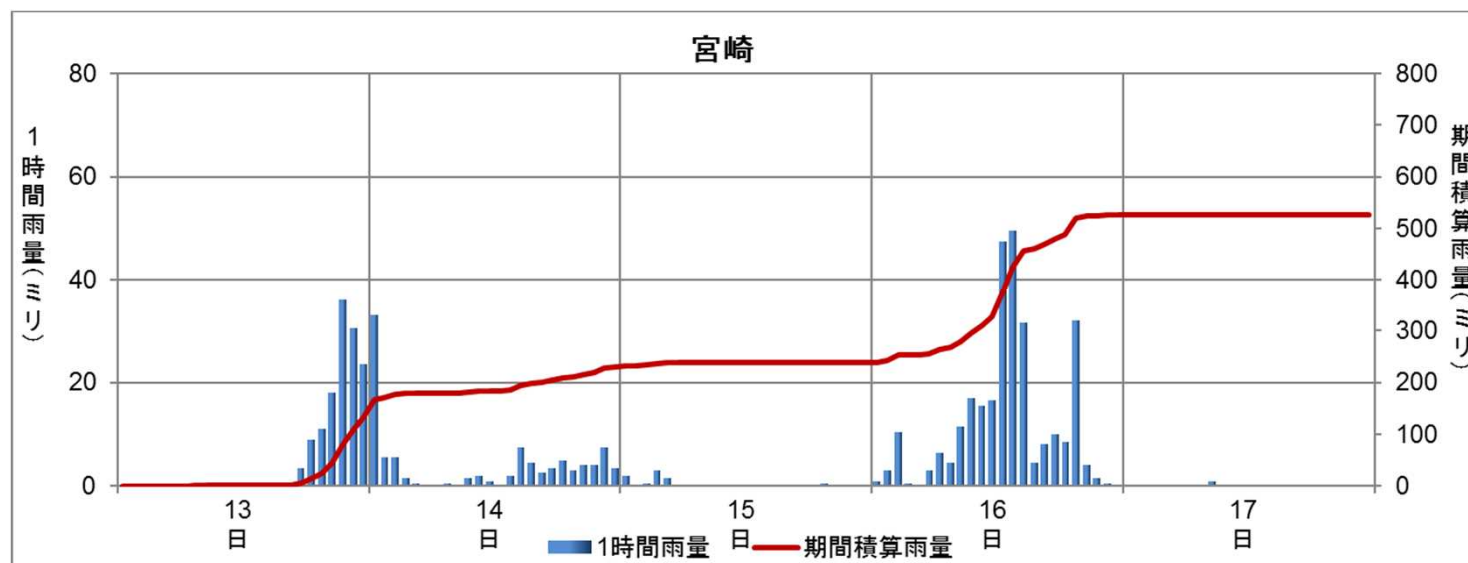
赤江の降水量データについては、18時40分から機器障害のため欠測。

アメダス降水量の時系列表（9月17日）

	1	2	3	4	5	6	7	8	9	10	11	12	13	14	15	16	17	18	19	20	21	22	23	24	合計	
高千穂（高千穂町）	0.5	0.0	0.0	0.0	0.0	0.0	0.0	0.0	0.0	15.5	0.0	0.0	0.0	0.0	0.0	0.0	0.0	1.0	0.5	0.0	0.5	2.0	0.0	0.5	20.5	
古江（延岡市）	46.0	3.0	0.0	11.5	0.0	0.0	0.0	0.0	0.0	0.0	0.0	0.0	0.0	0.0	0.0	0.0	0.0	0.0	0.5	0.0	0.0	0.0	0.0	0.0	0.0	61.0
鞍岡（五ヶ瀬町）	0.0	0.0	0.0	0.0	0.5	0.0	0.0	1.0	5.0	0.5	0.0	0.5	1.0	0.0	0.5	1.5	0.5	1.5	0.5	0.0	0.5	1.0	2.0	0.5	17.0	
日之影（日之影町）	0.5	0.0	0.0	0.0	0.0	0.0	0.0	0.0	0.0	18.0	5.5	0.0	0.0	0.0	0.0	0.0	0.5	1.0	0.0	0.0	0.0	0.0	0.0	0.0	25.5	
諸塚（諸塚村）	0.5	0.0	0.0	0.0	0.0	0.0	0.0	0.0	0.5	26.5	0.0	0.0	0.0	0.0	0.0	0.5	0.0	1.0	0.0	0.0	0.5	0.0	0.0	0.0	29.5	
北方（延岡市）	1.5	0.0	0.0	0.0	0.0	0.0	0.0	0.0	0.0	1.5	0.5	0.0	0.0	0.0	0.0	0.5	0.5	0.0	0.0	0.0	0.0	0.0	0.0	0.0	4.5	
延岡（延岡市）	17.5	0.5	0.0	0.5	0.0	0.0	0.0	0.0	0.0	0.0	0.0	0.0	0.0	0.0	0.0	0.0	0.0	0.0	0.0	0.0	0.0	0.0	0.0	0.0	18.5	
椎葉（椎葉村）	0.0	0.0	0.0	0.0	0.0	0.0	0.0	7.5	4.0	0.0	0.5	0.5	0.0	0.0	0.5	3.0	6.0	6.5	2.0	1.5	2.5	3.5	0.5	0.5	39.0	
日向（日向市）	3.5	1.0	0.0	0.0	0.0	0.0	0.0	0.0	0.0	1.0	1.0	0.0	0.0	0.0	0.0	0.0	0.0	0.0	0.5	0.0	0.0	0.0	0.0	0.0	7.0	
神門（美郷町）	0.0	0.0	0.0	0.0	0.0	0.0	0.0	0.0	0.5	4.5	0.0	0.0	0.0	0.0	0.0	0.5	0.5	3.0	0.5	0.5	0.0	0.0	0.0	0.0	10.0	
西米良（西米良村）	0.0	0.0	0.0	0.0	0.0	2.0	0.0	0.5	3.0	0.5	0.0	2.0	0.0	0.0	0.0	3.0	0.0	9.0	2.0	2.0	0.5	0.0	0.5	0.5	25.5	
都農（都農町）	0.0	0.0	0.0	0.0	0.0	0.0	0.0	0.0	0.5	2.5	0.0	0.0	11.5	0.0	0.0	0.0	0.0	0.0	0.5	0.5	0.0	0.0	0.0	0.0	15.5	
高鍋（高鍋町）	0.0	0.0	0.0	0.0	0.0	0.0	0.0	0.0	0.5	0.5	1.0	0.0	0.0	0.0	0.0	0.0	0.0	0.0	0.0	0.0	0.0	0.0	0.0	0.0	2.0	
加久藤（えびの市）	0.0	0.0	0.0	0.0	0.0	1.0	11.0	6.5	1.0	0.0	0.5	0.0	2.0	0.0	0.5	2.0	1.0	7.5	0.5	0.0	3.0	0.0	0.0	0.0	36.5	
西都（西都市）	0.0	0.0	0.0	0.0	0.0	0.0	0.0	0.0	0.0	0.5	2.0	0.0	0.0	0.0	0.0	0.0	0.0	0.0	2.5	0.0	0.0	0.0	0.0	0.0	5.0	
えびの（えびの市）	0.0	0.0	0.0	0.0	0.0	2.5	10.0	22.0	3.0	0.0	0.5	0.0	0.5	0.5	3.5	9.0	7.5	8.0	6.0	2.0	5.0	3.0	1.0	1.0	85.0	
小林（小林市）	0.0	0.0	0.5	0.0	0.0	0.0	1.0	3.0	5.0	0.0	2.0	0.0	0.0	1.5	0.5	2.5	0.0	0.5	1.0	0.0	0.0	0.5	0.0	0.0	18.0	
野尻（小林市）	0.0	0.0	0.0	0.0	0.0	0.0	0.0	0.5	4.0	0.0	0.5	0.0	0.0	0.0	0.0	0.0	0.0	0.5	1.0	0.0	0.0	0.0	0.0	0.0	6.5	
国富（国富町）	0.0	0.0	0.0	0.0	0.0	0.0	0.5	0.0	0.0	0.0	0.0	0.0	0.0	0.0	0.0	0.0	0.5	0.0	4.0	0.0	0.0	0.0	0.0	0.0	5.0	
宮崎（宮崎市）	0.0	0.0	0.0	0.0	0.0	0.0	0.0	0.0	1.0	0.0	0.0	0.0	0.0	0.0	0.0	0.0	0.0	0.0	0.0	0.0	0.0	0.0	0.0	0.0	1.0	
田野（宮崎市）	0.0	0.0	0.0	0.0	0.0	0.0	0.0	0.0	1.0	0.0	0.0	0.0	0.0	0.0	0.0	0.0	0.0	0.0	0.0	1.0	0.0	0.0	0.0	0.0	2.0	
赤江（宮崎市）	×	×	×	×	×	×	×	×	×	×	×	×	×	×	×	×	×	×	×	×	×	×	×	×	×	
都城（都城市）	0.0	0.0	0.0	0.0	0.0	0.0	0.0	0.0	0.5	4.0	0.0	0.0	0.0	0.0	0.0	0.0	0.0	0.0	0.5	0.0	0.0	0.0	0.0	0.0	5.0	
深瀬（日南市）	0.0	0.0	0.0	0.0	0.0	0.0	2.5	0.0	2.0	2.0	0.0	1.0	0.5	0.0	0.0	0.0	0.5	0.0	0.5	4.0	0.0	0.0	0.5	0.0	13.5	
油津（日南市）	1.5	0.0	0.0	0.0	0.0	0.0	0.0	0.0	1.0	0.0	0.0	0.0	0.0	0.0	0.0	0.0	0.0	0.0	0.0	0.5	0.5	0.0	0.0	0.0	3.5	
串間（串間市）	0.0	0.0	0.0	0.0	0.0	0.0	0.0	1.0	2.5	1.0	0.0	0.0	1.0	0.0	0.0	0.0	0.0	0.0	0.0	0.0	1.0	0.0	0.0	0.0	6.5	
	1	2	3	4	5	6	7	8	9	10	11	12	13	14	15	16	17	18	19	20	21	22	23	24	合計	

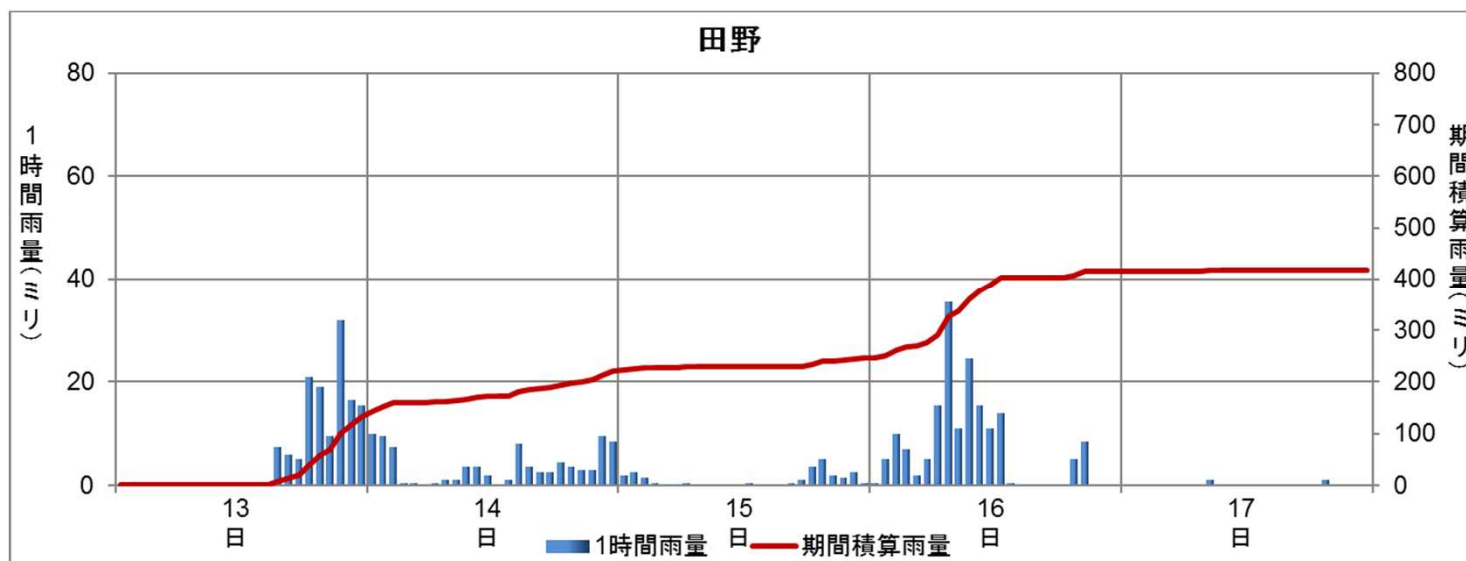
単位：mm(Xは欠測)
 緑色：1～10mm未満
 黄色：10～30mm未満
 桃色：30mm～

アメダス降水量の時系列図（9月13日～17日）



赤江の降水量データについては、16日18時40分から機器障害のため欠測。

アメダス降水量の時系列図 (9月13日～17日)



アメダス降水量の極値表（9月13日～17日）

地点名	日降水量	1時間降水量	3時間降水量	6時間降水量	12時間降水量	24時間降水量	48時間降水量	72時間降水量	統計開始年
赤江(宮崎市)	382.0]mm (9/16)	70.5mm (9/13 23:15)	140.0mm (9/13 23:10)	249.5mm (9/14 00:20)	331.5mm (9/16 18:30)	383.5]mm (9/16 18:30)	431.5]mm (9/16 18:40)	778.0]mm (9/16 18:30)	2003

] : 資料不足値
 (赤江地域気象観測所 9月16日18時40分から21日15時40分までの降水量観測値は欠測)

※統計値の月・年別の極値順位について

セルの背景色	背景色が表す順位
	年間の1位
	月別の1位

大雨警報・注意報の発表状況（9月13日～18日）

一次細分区域名		南部平野部				北部平野部						南部山沿い			北部山沿い												
市町村等をまとめた地域名		宮崎地区			日南・串間地区	延岡・日向地区			西都・高鍋地区			小林・えびの地区		都城地区	高千穂地区			椎葉・美郷地区									
市町村等		宮崎市	国富町	綾町	日南市	串間市	延岡市	日向市	門川町	西都市	高鍋町	新富町	木城町	川南町	都農町	小林市	えびの市	高原町	都城市	三股町	高千穂町	日之影町	五ヶ瀬町	西米良村	諸塚村	椎葉村	美郷町
日時																											
9月13日	20時14分	△	△	△	△						△	△															
	21時06分	◎	△	△	△						△	△															
	22時48分	◎	△	△	◎						△	△							△								
9月14日	00時49分	◎	△	△	◎	△				△	△	△		△					△								
	01時49分	◎	△	△	◎	△		△		△	△	△	△	△	△				△	△							
	04時36分	●	△	△	△	△	△	△	△	△	△	△	△	△	△				△	△							
	07時41分	△	△	△	△	△	△	△	△	△	△	△	△	△	△				△	△							
	10時13分	△	△	△	△	△	△	解	解	解	△	△	解	解	△	△	△		△	△							
	16時32分	△	△	△	△	△	△				△	△		△	△	△	△		△	△							
	23時08分	△	△	△	△	△	△				△	△		△	△	解	解		解	解							
9月15日	04時40分	△	解	解	△	解	解				△	△		解	解												
	16時00分	解			解						解	解															
	20時05分	△																									
	23時28分	△			△	△																					
9月16日	04時41分	△			△	△					△	△															
	05時13分	●			●	△					△	△															
	07時46分	●	△	△	◎	△					△	△															
	08時42分	●	△	△	◎	△					△	△								△	△						
	09時32分	◎	△	△	◎	△				△	△	△	△		△					△	△						
	12時56分	◎	△	△	◎	△	△	△	△	△	●	●	△	△	△					△	△						
	13時22分	◎	●	△	◎	△	△	△	△	△	●	●	△	△	△					△	△						
	15時18分	◎	◎	△	●	△	△	△	△	△	●	●	●	△	△	△				△	△						
	16時31分	◎	◎	△	◎	△	△	△	△	△	●	●	●	△	△	△				△	△						
	20時45分	◎	◎	△	●	△	△	△	△	△	●	●	●	△	△	△				△	△						
9月17日	22時10分	◎	◎	△	●	△	△	△	△	●	●	●	△	△	△				△	△							△
	01時20分	●	●	△	●	△	△	△	△	●	●	●	△	△	△	△	△	△	△	△	△						△
	11時28分	●	●	△	△	△	△	△	△	△	△	△	△	△	△	△	△	△	△	△	△						△
	14時56分	△	△	△	△	△	△	△	△	△	△	△	△	△	△	△	△	解	解	△	△	△	△				解
9月18日	22時15分	△	△	解	△	解	解	解	解	解	解	解	解	解	解	解			解	解	解	解					
	04時05分	解	解		解																						

□:特別警報(浸水害) ■:特別警報(土砂災害) ☆:特別警報(浸水害、土砂災害)
 ○:警報(浸水害) ●:警報(土砂災害) ◎:警報(浸水害、土砂災害) △:注意報 解:解除

洪水警報・注意報の発表状況（9月13日～17日）

一次細分区域名		南部平野部					北部平野部							南部山沿い				北部山沿い									
市町村等をまとめた地域名		宮崎地区			日南・串間地区		延岡・日向地区			西都・高鍋地区				小林・えびの地区			都城地区		高千穂地区			椎葉・美郷地区					
市町村等		宮崎市	国富町	綾町	日南市	串間市	延岡市	日向市	門川町	西都市	高鍋町	新富町	木城町	川南町	都農町	小林市	えびの市	高原町	都城市	三股町	高千穂町	日之影町	五ヶ瀬町	西米良村	諸塚村	椎葉村	美郷町
日時																											
9月13日	20時14分	△			△																						
	21時06分	●			△																						
9月14日	00時49分	●	△		△						△	△															
	01時49分	●	△		△						△	△	△														
	04時36分	△	△		△						△	△	△														
	07時41分	△	△		△		△				解	解	解														
	10時13分	解	解		解		△																				
	16時32分				△		△																				
9月16日	23時08分				解		解																				
	04時41分	△			△																						
	08時42分	△			●																						
	09時32分	●			●																						
	12時56分	●	△		●						△																
	13時22分	●	△		●						△	△	△	△	△	△											
	13時42分	●	●		●						△	△	△	△	△	△											
	15時18分	●	●		△						●	△	△	△	△	△											
	16時31分	●	●		●						●	△	△	△	△	△											
9月17日	20時45分	●	●		△					●	△	△	△	△	△												△
	22時10分	●	●		△		△	△	△	●	△	△	△	△	△												△
	01時20分	△	△	△	△		△	△	△	△	△	△	△	△	△	△	△	△	△	△							△
	11時28分	解	解	解	解		解	解	解	解	解	解	解	解	解	△	△	△	△	△							△
	14時56分														解	解	解	解	解								解

●:警報 △:注意報 解:解除

土砂災害警戒情報の発表状況（9月13日～17日）

一次細分区域名			南部平野部			北部平野部						南部山沿い			北部山沿い														
市町村等をまとめた地域名			宮崎地区		日南・串間地区	延岡・日向地区			西都・高鍋地区			小林・えびの地区		都城地区	高千穂地区		椎葉・美郷地区												
市町村名 日時／番号			宮崎市	国富町	綾町	日南市	串間市	延岡市	日向市	門川町	西都市	高鍋町	新富町	木城町	川南町	都農町	小林市	えびの市	高原町	都城市	三股町	高千穂町	日之影町	五ヶ瀬町	西米良村	諸塚村	椎葉村	美郷町	
			9月13日	21時45分	第1号	●																							
9月14日	04時50分	第2号	解																										
9月16日	05時40分	第1号				●																							
	07時35分	第2号	●																										
	13時41分	第3号		●																									
	15時30分	第4号								●																			
	21時05分	第5号				解																							
9月17日	10時06分	第7号	解	解							解																		

●:発表及び継続 解:解除

指定河川洪水予報の発表状況（9月16日）

広渡川水系広渡川			
発表日時		号数	種類
9月16日	12時05分	第1号	氾濫注意情報
	13時35分	第2号	氾濫注意情報解除

記録的短時間大雨情報の発表状況（9月16日）








発表日時		情報名及び番号	形式
9月16日	16時16分	宮崎県記録的短時間大雨情報 第1号	文章形式

気象情報の発表状況（9月13日～17日）

発表日時		情報名及び番号	形式
9月13日	22時14分	大雨と落雷及び突風に関する宮崎県気象情報 第1号	文章形式
	22時58分	大雨と落雷及び突風に関する宮崎県気象情報 第2号	図形式
9月14日	05時18分	大雨と落雷及び突風に関する宮崎県気象情報 第3号	文章形式
	07時57分	大雨と落雷及び突風に関する宮崎県気象情報 第4号	文章形式
	11時09分	大雨と落雷及び突風に関する宮崎県気象情報 第5号	文章形式
	16時10分	大雨と落雷及び突風に関する宮崎県気象情報 第6号	文章形式
	23時30分	大雨と落雷及び突風に関する宮崎県気象情報 第7号	文章形式
9月15日	05時30分	大雨と落雷及び突風に関する宮崎県気象情報 第8号	文章形式
9月16日	05時45分	大雨に関する宮崎県気象情報 第1号	文章形式
	08時02分	大雨に関する宮崎県気象情報 第2号	図形式
	11時40分	令和3年台風第14号に関する宮崎県気象情報 第1号	文章形式
	11時54分	令和3年台風第14号に関する宮崎県気象情報 第2号	図形式
	16時54分	令和3年台風第14号に関する宮崎県気象情報 第3号	文章形式
	23時27分	令和3年台風第14号に関する宮崎県気象情報 第4号	文章形式
9月17日	05時23分	令和3年台風第14号に関する宮崎県気象情報 第5号	文章形式
	11時47分	令和3年台風第14号に関する宮崎県気象情報 第6号	文章形式
	16時25分	令和3年台風第14号に関する宮崎県気象情報 第7号	文章形式
	22時50分	令和3年台風第14号に関する宮崎県気象情報 第8号	文章形式

参考資料

雨の強さと降り方

1時間雨量 (mm)	雨の強さ (予報用語)	人の受ける イメージ	人への影響	屋内 (木造住宅を想定)	屋外の様子	車に乗っていて
10 ~20	やや 強い雨	ザーザーと 降る。	地面からの跳ね返り で足元がぬれる。	雨の音で話し声 が良く聞き取れ ない。	地面一面に水たまり ができる。 	
20 ~30	強い雨	どしゃ降り。	傘をさしていても ぬれる。 	寝ている人の半数 くらいが雨に気が つく。 		ワイパーを速くして も見づらい。
30 ~50	激しい雨	バケツを ひっくり返した ように降る。	高速走行時、車輪と 路面の間に水膜が生 じブレーキが効かな くなる。 (ハイドロブレー ング現象)			
50 ~80	非常に 激しい雨	滝のように降る。 (ゴーゴーと降り 続く)	傘は全く役に立たな くなる。 	水しぶきであたり一 面が白っぽくなり、 視界が悪くなる。 	車の運転は危険。 	
80 ~	猛烈な雨	息苦しくなる ような圧迫感 がある。恐怖 を感じる。				