

気象速報

令和4年2月20日から23日にかけての 暴風と高波及び大雪

- | | |
|----------------------|--------|
| 1 天気概況 | P1 |
| 2 地上天気図 | P2 |
| 3 気象衛星赤外画像 | P3 |
| 4 解析雨量(3時間積算) | P4~5 |
| 5 アメダスの値 | P6~9 |
| 6 沿岸波浪実況図 | P10 |
| 7 室蘭地方気象台が発表した防災気象情報 | P11~13 |



令和4年2月24日
室蘭地方気象台

- 2月20日、北海道西海上の低気圧と、関東付近にある別の低気圧がともに急速に発達しながら北東に進み、21日未明にかけて一つにまとまり北海道付近を通過しました。この低気圧は、その後千島近海で更に発達したため、北海道付近は強い冬型の気圧配置が続きました。
- 胆振・日高地方では、20日(日)夜から21日(月)にかけて西または北西の風が非常に強まり、暴風となった。海は日高地方を中心に大しけとなりました。
20日(日)夜から21日(月)にかけての最大風速は、えりも町えりも岬で西の風32.0メートル、最大瞬間風速が西の風42.2メートルを観測しました。
- また、胆振西部と東部を中心に大雪となり、豊浦町大岸では、20日(日)から23日(水)にかけての降雪量が100センチを超え、統計開始以来の極値を更新するなど記録的な大雪となりました。

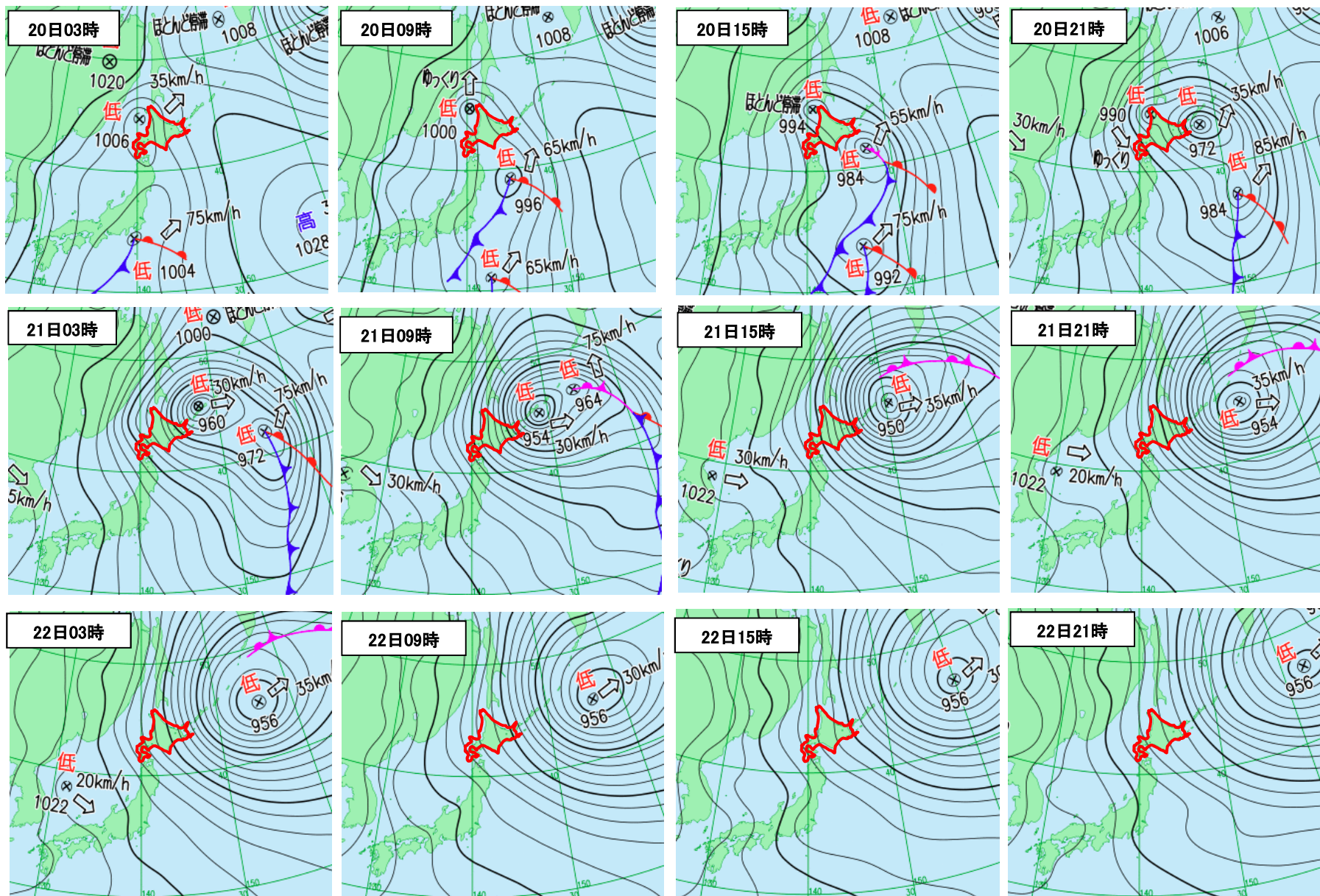
※値は速報値であり、後日修正する可能性があります。ご利用には注意願います。

問合せ先

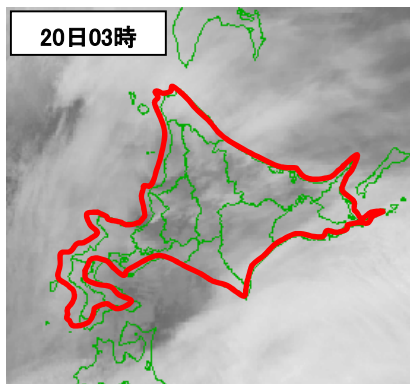
室蘭地方気象台 0143-22-3227

(平日08時30分～17時15分)

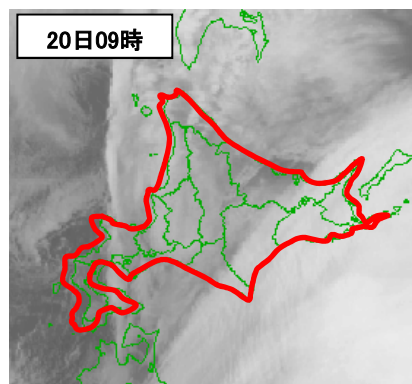
2 地上天気図 2月20日03時～22日21時の6時間毎



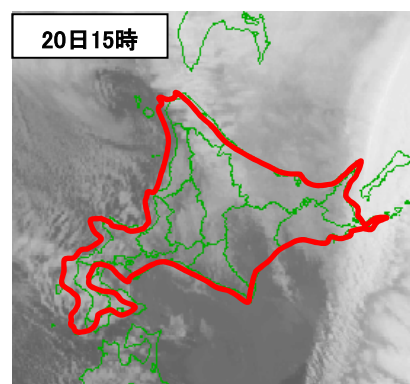
3 気象衛星赤外画像 2月20日03時～22日21時の6時間毎



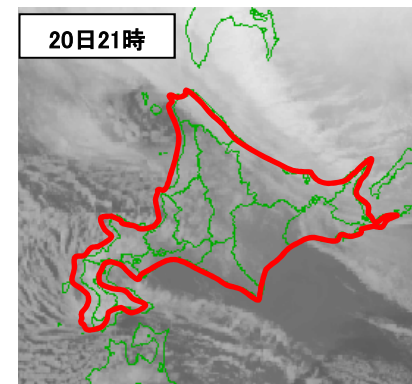
2022/02/20 03:00 衛星B13 IR1



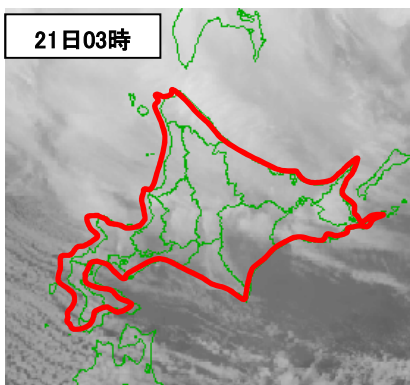
2022/02/20 09:00 衛星B13 IR1



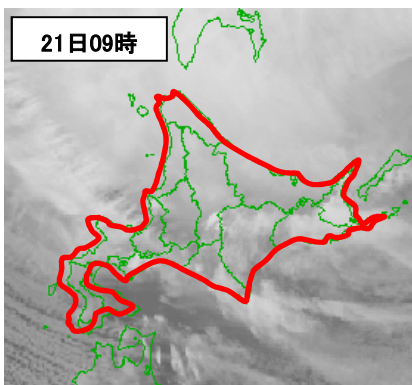
2022/02/20 15:00 衛星B13 IR1



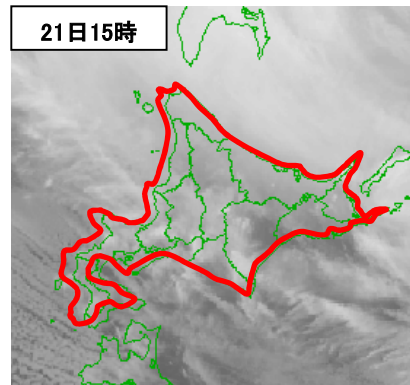
2022/02/20 21:00 衛星B13 IR1



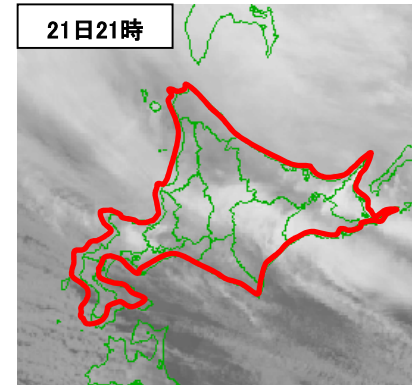
2022/02/21 03:00 衛星B13 IR1



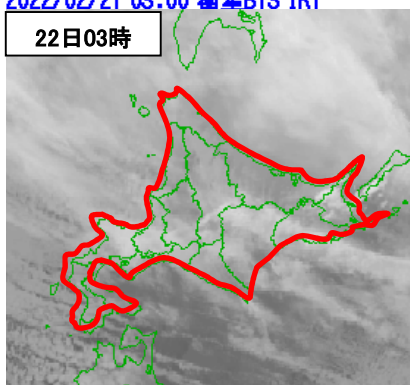
2022/02/21 09:00 衛星B13 IR1



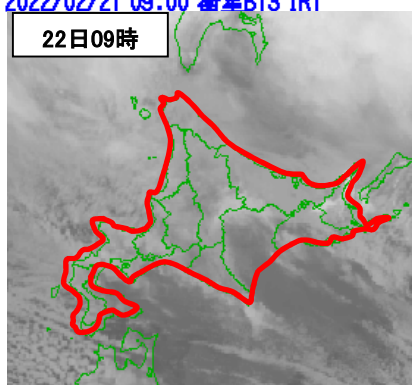
2022/02/21 15:00 衛星B13 IR1



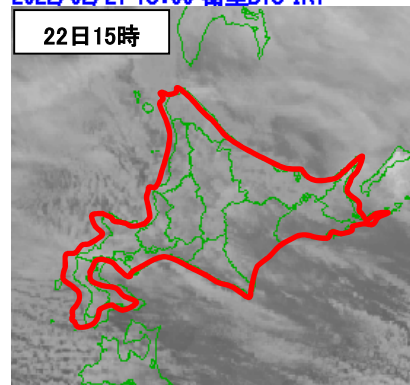
2022/02/21 21:00 衛星B13 IR1



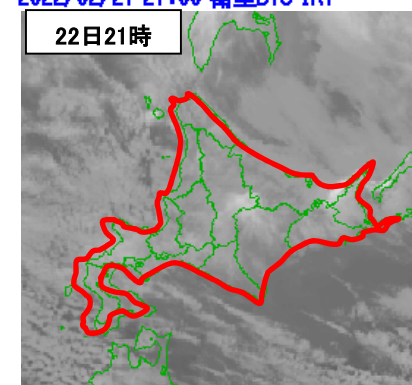
2022/02/22 03:00 衛星B13 IR1



2022/02/22 09:00 衛星B13 IR1



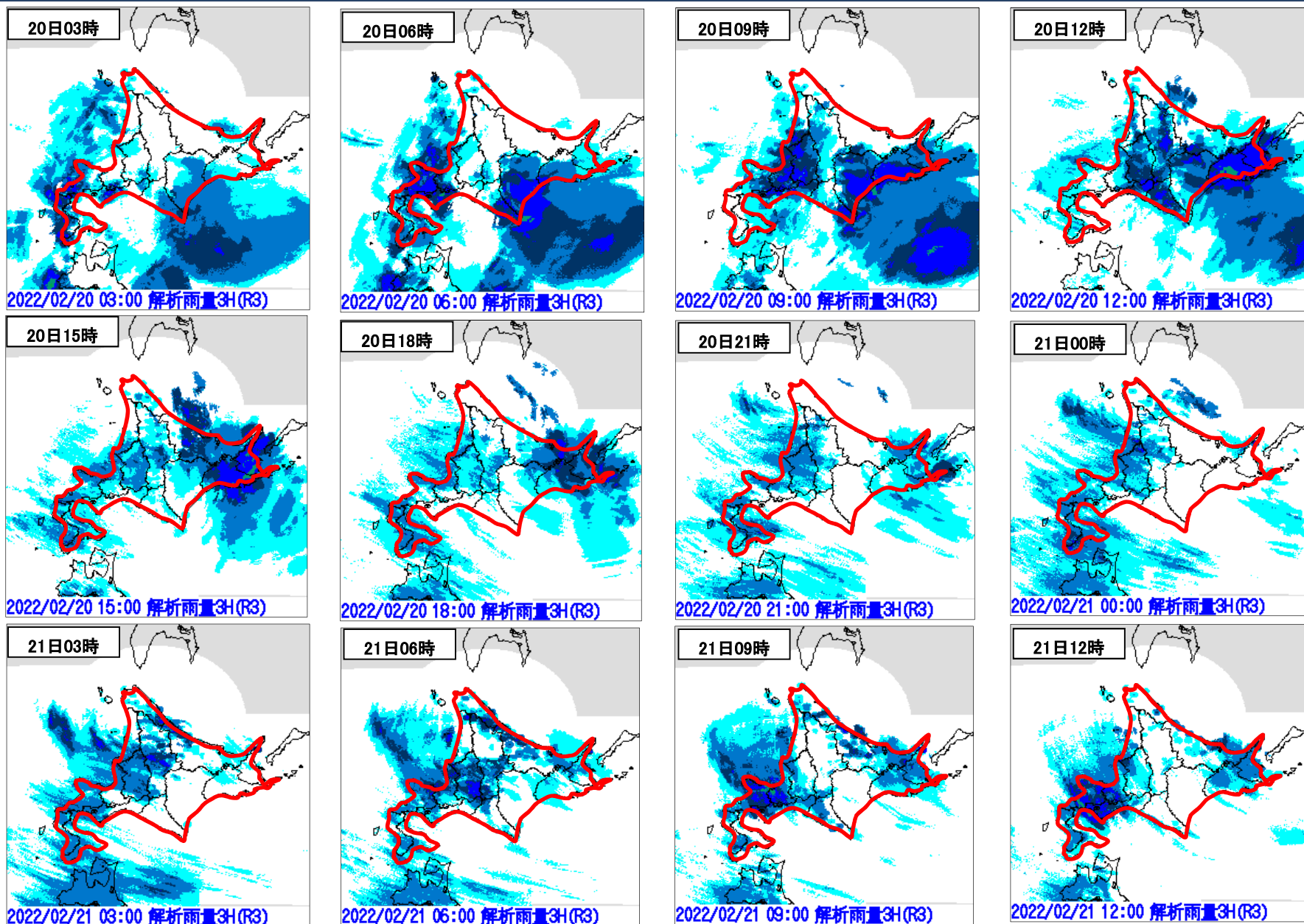
2022/02/22 15:00 衛星B13 IR1



2022/02/22 21:00 衛星B13 IR1

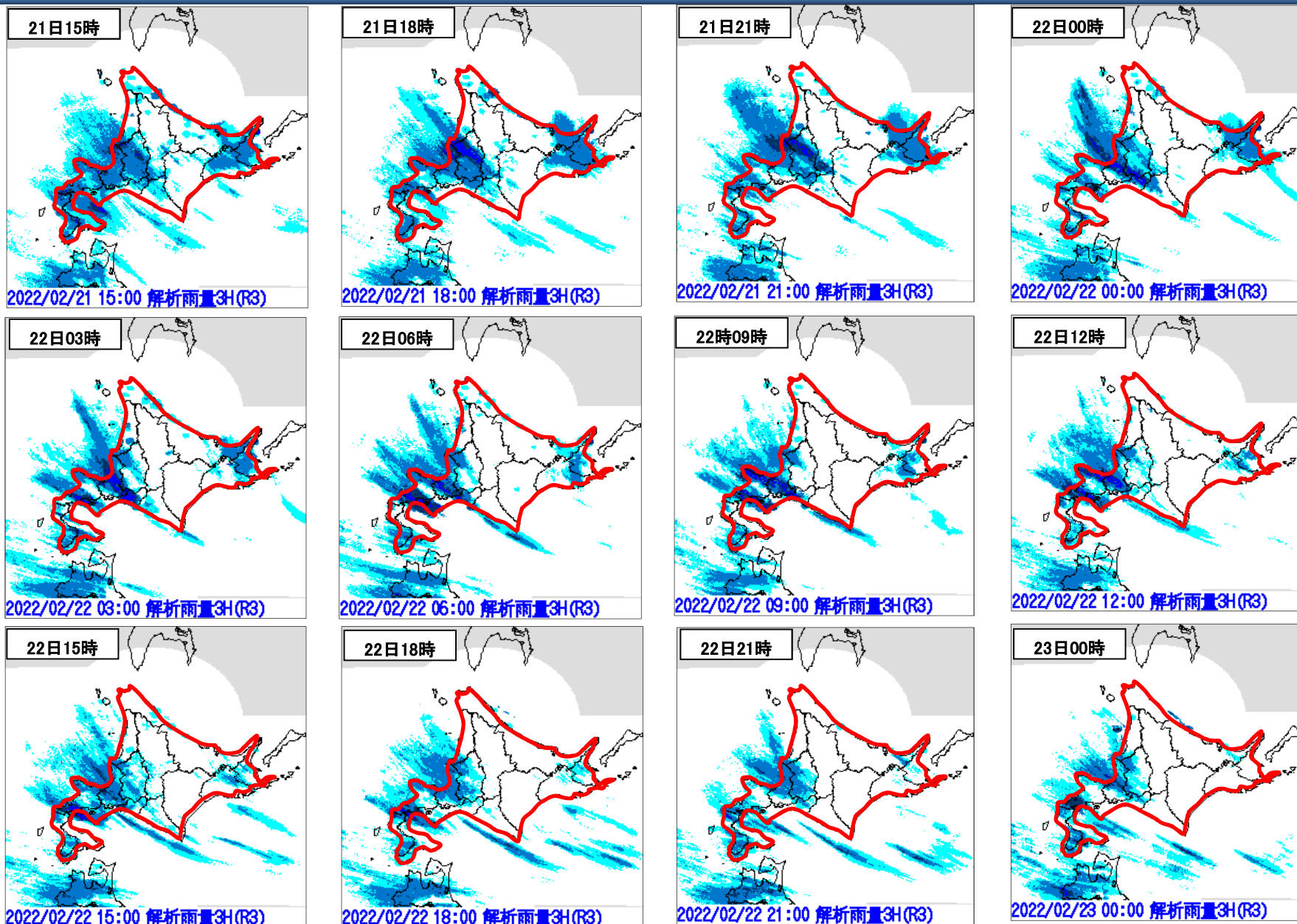
※ 天気図の時刻と同じ時刻の資料となっています。 -3/13-

4 解析雨量3時間積算 2月20日03時～21日12時の3時間毎



解析雨量とは、気象庁・国土交通省・地方自治体が保有する全国の雨量計のデータを組み合わせて、1時間の降水量分布を1km四方の細かさで解析したものです。

4 解析雨量3時間積算 2月21日15時～23日00時の3時間毎 室蘭地方気象台 Murooran Local Meteorological office



解析雨量とは、気象庁・国土交通省・地方自治体が保有する全国の雨量計のデータを組み合わせて1時間の降水量分布を1km四方の細かさで解析したものです。

5 アメダスの値

(1) 2月20日18時から22日00時までの胆振・日高地方の最大風速と最大瞬間風速 (単位: m/s)

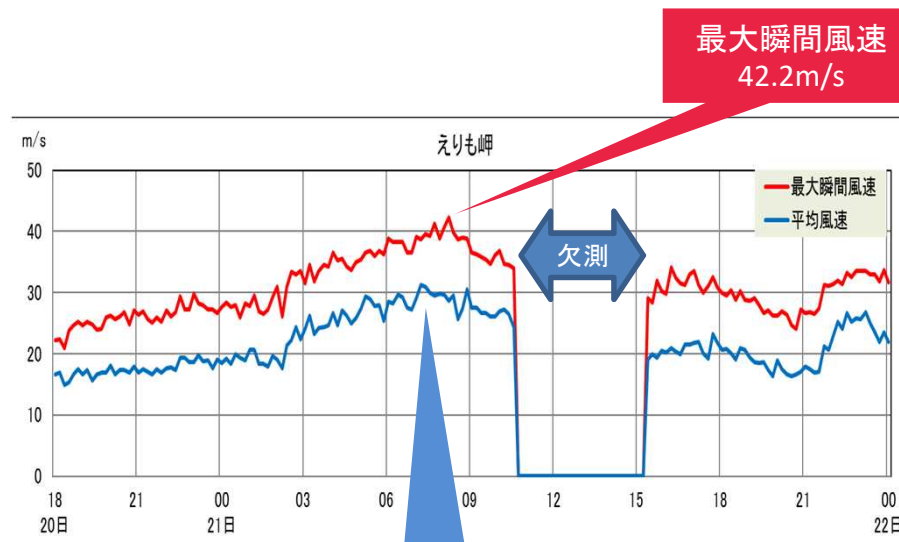
※えりも岬は停電のため、21日10時41分から15時10分にかけて欠測となっています。

胆振地方	2月20日18時から22日00時まで					
	平均風速の最大値			瞬間風速の最大値		
観測所名	風向	風速	時分	風向	風速	時分
伊達市大滝	南西	4.7	21日 15:17	西南西	15.8	20日 23:34
豊浦町大岸	北西	7.2	21日 13:02	北北西	17.0	21日 13:02
伊達市館山下町	西北西	13.6	21日 11:00	西北西	21.4	21日 10:57
白老町森野	北西	7.7	21日 04:30	北西	23.2	21日 05:31
苫小牧	西	8.6	21日 06:39	西南西	17.7	21日 06:31
白老町高砂町	北西	9.7	21日 13:53	北西	16.7	21日 15:11
登別市札内町	西	9.9	21日 06:05	西	20.1	21日 05:35
室蘭	西北西	17.0	21日 10:21	西北西	27.0	21日 10:34
厚真	北西	10.8	21日 16:42	北西	19.3	21日 14:18
むかわ町穂別	北西	7.5	21日 15:25	北西	15.1	21日 15:05
むかわ町鷓川	北西	15.9	21日 14:52	北西	23.5	21日 12:29

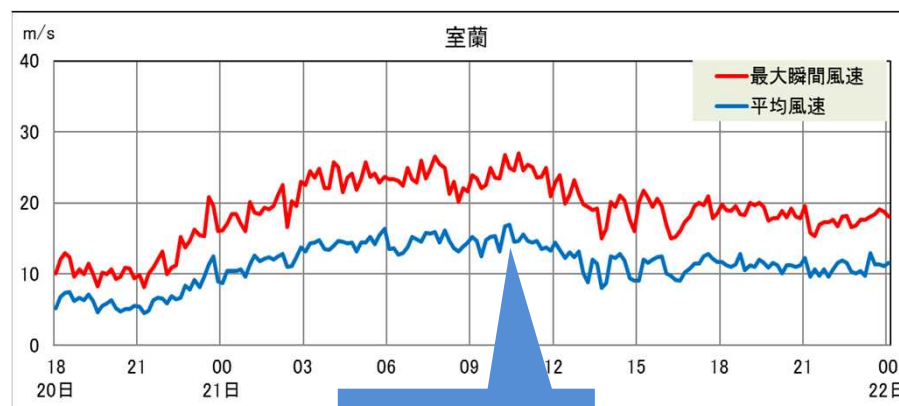
日高地方	2月20日18時から22日00時まで					
	平均風速の最大値			瞬間風速の最大値		
観測所名	風向	風速	時分	風向	風速	時分
日高町本町	西南西	5.3	21日 18:53	北西	12.9	21日 18:53
日高町門別	西北西	12.8	21日 05:55	西	20.1	21日 05:51
新冠町新和	北北西	6.2	21日 14:46	北	15.8	21日 13:58
新ひだか町静内	北西	9.3	21日 17:17	西	18.4	21日 07:03
新ひだか町三石	西	10.8	21日 05:17	西	19.0	21日 05:08
浦河町中杵臼	西	6.5	21日 15:25	北西	15.0	21日 03:53
浦河町潮見町	西	20.4	21日 06:39	西	31.5	21日 06:13
えりも岬	西	* 32.0	21日 07:14	西	* 42.2	21日 08:10

* がついている観測値は期間内に欠測があります

単位: m/s



最大風速
32.0m/s



最大風速
17.0m/s

5 アメダスの値

(2) 2月20日00時から24日00時までの胆振・日高地方の降雪量(単位: cm)

胆振地方	2月20日00時から24日00時まで		
	期間合計	最大1時間	
		降雪量	日時分
伊達市大滝	66	5	20日 08:00
豊浦町大岸	* 104	* 7	22日 13:00
苫小牧	11	3	21日 11:00
白老町高砂町	10	2	21日 12:00
登別市札内町	55	6	22日 09:00
室蘭	* 12	* 3	22日 17:00
安平	79	8	21日 23:00
むかわ町穂別	47	6	21日 22:00

日高地方	2月20日00時から24日00時まで		
	期間合計	最大1時間	
		降雪量	日時分
日高町本町	35	8	21日 06:00
平取町旭	* 35	* 5	21日 07:00
新ひだか町静内	28	5	21日 10:00
浦河町中柙臼	34	4	21日 08:00
浦河町潮見町	11	4	22日 08:00
えりも町目黒	19	3	20日 05:00

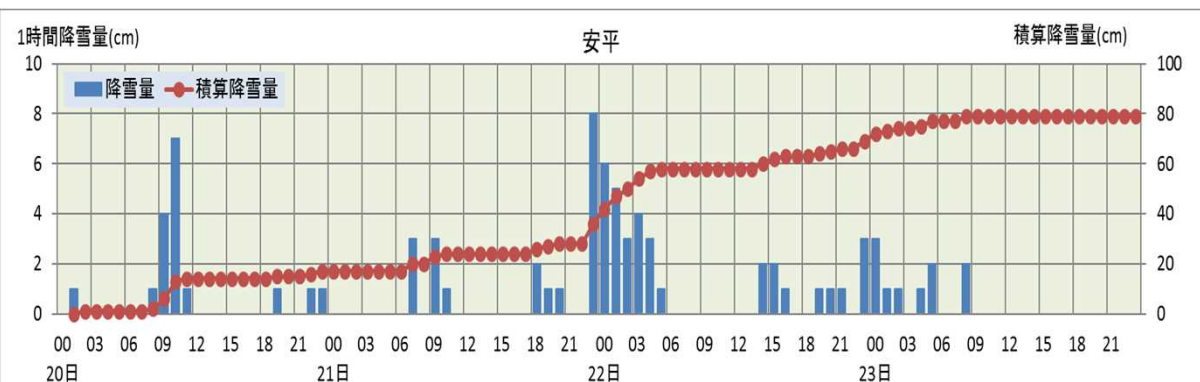
* がついている観測値は期間内に欠測があります 単位: cm

胆振地方	2月20日から23日にかけての最深積雪		これまでの最深積雪の極値		
	観測所名	降雪量	日時分	観測所名	降雪量
伊達市大滝	151	21日 12:00	208	伊達市大滝	2018/3/2
豊浦町大岸	162	22日 15:00	116	豊浦町大岸	2021/3/3
苫小牧	47	21日 13:00	77	苫小牧	1978/3/11
白老町高砂町	27	21日 13:00	70	白老町高砂町	1985/3/9
登別市札内町	120	22日 13:00	144	登別市札内町	2012/2/26
室蘭	* 34	23日 05:00	68	室蘭	1958/2/13
安平	127	23日 10:00	104	安平	2022/1/15
むかわ町穂別	65	23日 10:00	78	むかわ町穂別	1987/2/14

日高地方	2月20日から23日にかけての最深積雪		これまでの最深積雪の極値		
	観測所名	降雪量	日時分	観測所名	降雪量
日高町本町	77	21日 07:00	122	日高町本町	1987/3/7
平取町旭	* 62	23日 10:00	75	平取町旭	2018/2/6
新ひだか町静内	40	22日 11:00	43	新ひだか町静内	2018/2/6
浦河町中柙臼	90	21日 11:00	106	浦河町中柙臼	2018/3/2
浦河町潮見町	10	22日 08:00	52	浦河町潮見町	1928/1/7
えりも町目黒	85	20日 10:00	148	えりも町目黒	2020/3/5

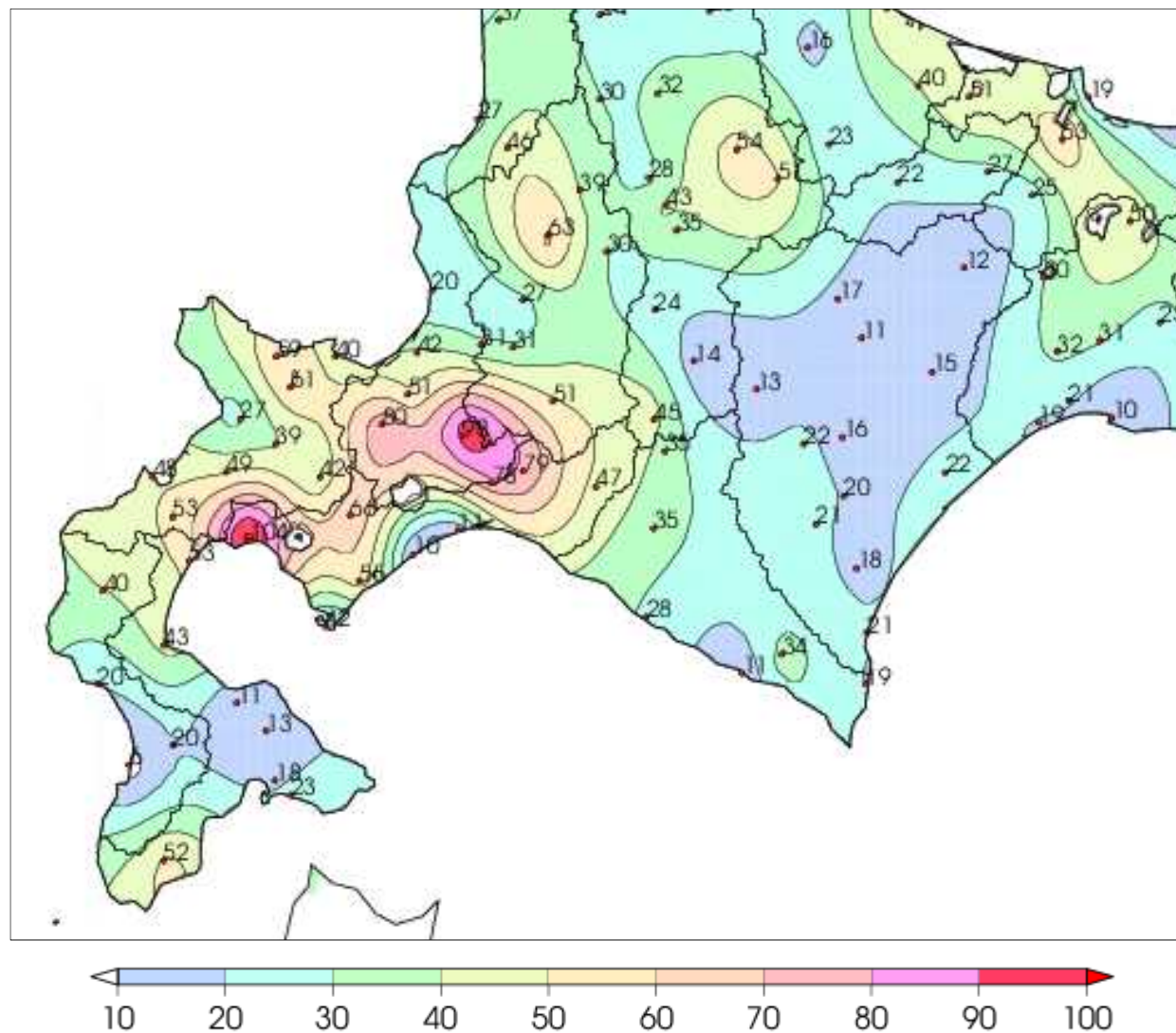
* がついている観測値は期間内に欠測があります 単位: cm

観測開始以来の極値を更新



5 アメダスの値

(3) 2月20日00時から24日00時までの降雪量分布図(単位: cm)

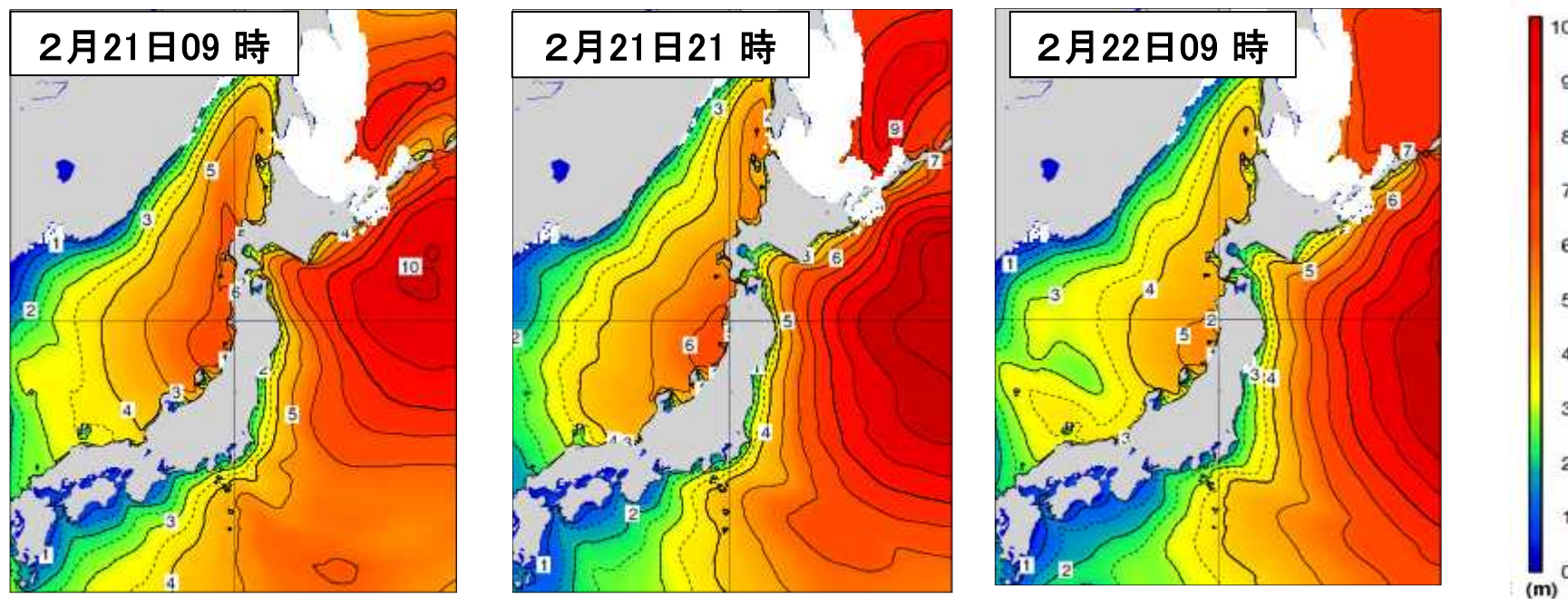


5 アメダスの値

(4) 観測史上1位の値(極値更新)

日最深積雪									
都道府県	市町村	地点	昨冬までの1位の値以上となった値		昨冬までの1位の値		統計開始年	備考	
			cm	時	cm	年月日			
北海道	胆振地方	勇払郡安平町	安平(アビラ)	127	2月23日10時	103	1996/2/6	1983年	
北海道	胆振地方	虻田郡豊浦町	大岸(オオキシ)	162	2月22日15時	116	2021/3/3	1983年	
12時間降雪量の日最大値									
都道府県	市町村	地点	昨冬までの1位の値以上となった値		昨冬までの1位の値		統計開始年	備考	
			cm	時分(まで)	cm	年月日			
北海道	胆振地方	虻田郡豊浦町	大岸(オオキシ)	50	2月22日14時	38	1988/2/11	1983年	
24時間降雪量の日最大値									
都道府県	市町村	地点	昨冬までの1位の値以上となった値		昨冬までの1位の値		統計開始年	備考	
			cm	時分(まで)	cm	年月日			
北海道	胆振地方	虻田郡豊浦町	大岸(オオキシ)	64	2月22日15時	48	1991/2/7	1983年	

6 沿岸波浪実況図 2月21日09時～22日09時の12時間毎



- 波の高さを等波高線で示しています。
- 等波高線は、1メートルごとの実線と0.5メートルごとの破線(4メートル未満の領域のみ)を表示しています。
- 海上の白い部分は海氷です。
- 波の高さは「有義波高」で示しています。
- 実際の波には、有義波よりも高い波が含まれています。
- 「有義波高」の解説は次のURLで確認することができます。

<https://www.data.jma.go.jp/kaiyou/db/wave/comment/elmknwl.html>

7 室蘭地方気象台が発表した防災気象情報（1）

●:発表 ▼:警報から注意報 ○:継続 解:解除 浸:浸水基準 土:土砂基準 土浸:土砂・浸水 赤色:警報

発表時刻	警報・注意報	伊達市伊達	伊達市大滝	豊浦町	壮瞥町	洞爺湖町	室蘭市	苫小牧市	登別市	白老町	厚真町	安平町	むかわ町	日高町日高	日高町門別	平取町	新冠町	新ひだか町	浦河町	様似町	えりも町	
022/ 2/20 16:54	大雪注意報	●	●	●	●	●					●	●	●									
	雷注意報	●	●	●	●	●	●	●	●	●	●	●	●	●	●	●	●	●	●	●	●	●
	強風注意報	○	○	○	○	○	○	○	○	○	○	○	○	○	○	○	○	○	○	○	○	○
	波浪注意報	●		●		●	●	●	●	●	●		●		●		●	●	○	○	○	○
	なだれ注意報	●	●	●	●	●					●	●	●									
2022/ 2/20 18:22	暴風警報						●		●										●	●	●	
	波浪警報																		●	●	●	
	大雪注意報	○	○	○	○	○					○	○	○									
	雷注意報	○	○	○	○	○	○	○	○	○	○	○	○	○	○	○	○	○	○	○	○	○
	強風注意報	○	○	○	○	○					○	○	○	○	○	○	○	○	○			
	波浪注意報	○		○		○	○	○	○	○	○		○		○		○	○				
なだれ注意報	○	○	○	○	○					○	○	○										
2022/ 2/21 04:57	暴風警報						○		○										○	○	○	
	波浪警報																		○	○	○	
	大雪注意報	○	○	○	○	○					○	○	○									
	雷注意報	○	○	○	○	○	○	○	○	○	○	○	○	○	○	○	○	○	○	○	○	○
	強風注意報	○	○	○	○	○					○	○	○	○	○	○	○	○	○			
	波浪注意報	○		○		○	○	○	○	○	○		○		○		○	○				
なだれ注意報	○	○	○	○	○					○	○	○										
2022/ 2/21 11:31	暴風警報						解		解										○	○	○	
	波浪警報																		○	○	○	
	大雪注意報	○	○	○	○	○					○	○	○									
	風雪注意報	●	●	●	●	●	●	●	●	●	●	●	●	●								
	雷注意報	解	解	解	解	解	解	解	解	解	解	解	解	解	解	解	解	解	解	解	解	解
	強風注意報	解	解	解	解	解					解	解	解	解	○	○	○	○	○			
波浪注意報	○		○		○	○	○	○	○	○		○		○		○	○					
なだれ注意報	○	○	○	○	○																	
2022/ 2/21 15:50	大雪注意報	○	○	○	○	○					○	○	○									
	風雪注意報	○	○	○	○	○	○	○	○	○	○	○	○									
	強風注意報													○	○	○	○	○	▼	▼	▼	
	波浪注意報	○		○		○	○	○	○	○	○		○		○		○	○	▼	▼	▼	
	なだれ注意報	○	○	○	○	○																

7 室蘭地方気象台が発表した防災気象情報（2）

●:発表 ▼:警報から注意報 ○:継続 解:解除 浸:浸水基準 土:土砂基準 土浸:土砂・浸水 赤色:警報

発表時刻	警報・注意報	伊達市伊達	伊達市大滝	豊浦町	壮瞥町	洞爺湖町	室蘭市	苫小牧市	登別市	白老町	厚真町	安平町	むかわ町	日高町日高	日高町門別	平取町	新冠町	新ひだか町	浦河町	様似町	えりも町	
2022/ 2/21 22:17	大雪注意報	○	○	○	○	○					○	○	○									
	風雪注意報	○	○	○	○	○	○	○	○	○	○	○	○									
	強風注意報													○	○	○	○	○	○	○	○	○
	波浪注意報	解		解		解	解	解	解	解	解	解	解	○	○	○	○	○	○	○	○	○
	なだれ注意報	○	○	○	○	○					○	○	○									
2022/ 2/22 04:46	大雪警報										●	●	●									
	大雪注意報	○	○	○	○	○																
	風雪注意報	解	解	解	解	解	解	解	解	解	解	解	解		○	解	○	○	○	○	○	
	強風注意報						●	●	●	●	●		●	解	○	解	○	○	○	○	○	○
	波浪注意報														解		○	○	○	○	○	○
2022/ 2/22 07:55	大雪警報	●		●	●	●					○	○	○									
	大雪注意報		○				●	●	●	●												
	強風注意報						○	○	○	○	○		○		○		○	○	○	○	○	○
	波浪注意報																○	○	○	○	○	○
	なだれ注意報	○	○	○	○	○	●	●	●	●	○	○	○									
2022/ 2/22 16:10	大雪警報	○		○	○	○					解	解	解									
	大雪注意報		○				○	○	○	○												
	強風注意報						解	解	解	解	解		解		解		解	解	○	○	○	○
	波浪注意報																○	○	○	○	○	○
	なだれ注意報	○	○	○	○	○	○	○	○	○	○	○	○									
2022/ 2/22 21:16	大雪注意報	▼	解	▼	▼	▼	解	解	解	解												
	強風注意報																			○	○	○
	波浪注意報																	解	解	○	○	○
	なだれ注意報	○	○	○	○	○	○	○	○	○	○	○	○									
2022/ 2/23 04:17	大雪注意報	解		解	解	解																
	強風注意報																			○	○	○
	波浪注意報																			○	○	○
	なだれ注意報	○	○	○	○	○	○	○	○	○	○	○	○									

発表時刻	情報名
2022/ 2/20 10:31	暴風と高波に関する胆振・日高地方気象情報 第1号
2022/ 2/20 17:10	暴風と高波に関する胆振・日高地方気象情報 第2号
2022/ 2/21 05:32	暴風と高波に関する胆振・日高地方気象情報 第3号
2022/ 2/21 16:58	暴風と高波に関する胆振・日高地方気象情報 第4号
2022/ 2/22 05:20	大雪に関する胆振・日高地方気象情報 第1号
2022/ 2/22 08:30	大雪に関する胆振・日高地方気象情報 第2号
2022/ 2/22 16:19	大雪に関する胆振・日高地方気象情報 第3号