

気象速報

令和4年8月15日から16日の 大雨に関する気象速報について

- 1 天気概況と社会的な影響
- 2 地上天気図（6時間毎）
- 3 気象衛星赤外画像（3時間毎）
- 4 解析雨量3時間積算（3時間毎）
- 5 アメダスによる観測値（速報値）
- 6 室蘭地方気象台が発表した注意報・警報
- 7 室蘭地方気象台が発表した防災気象情報
- 8 室蘭地方気象台の対応



● 天気概況

8月15日から16日にかけて、前線を伴った低気圧が北海道付近を通過した。前線に向かって暖かく湿った空気が流入し、大気の状態が非常に不安定となり、胆振・日高地方の広い範囲で大雨となった。このため、日最大1時間降水量の1位を伊達市で更新し、8月の観測史上最大となった。

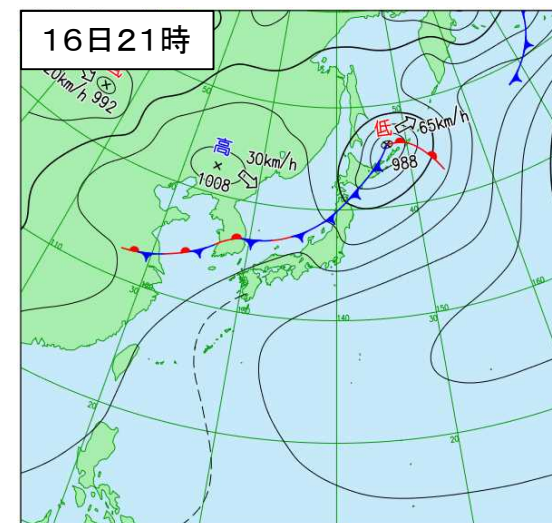
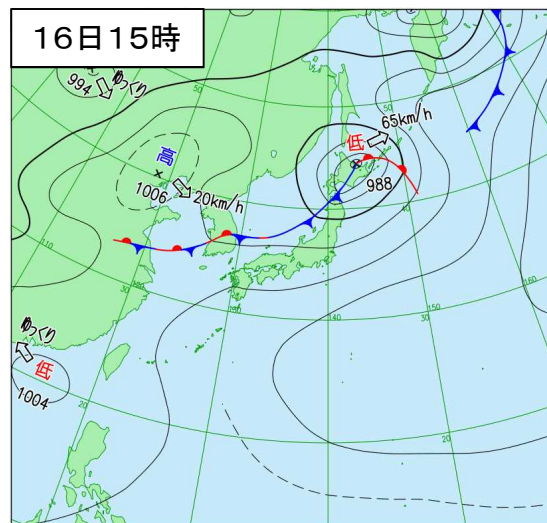
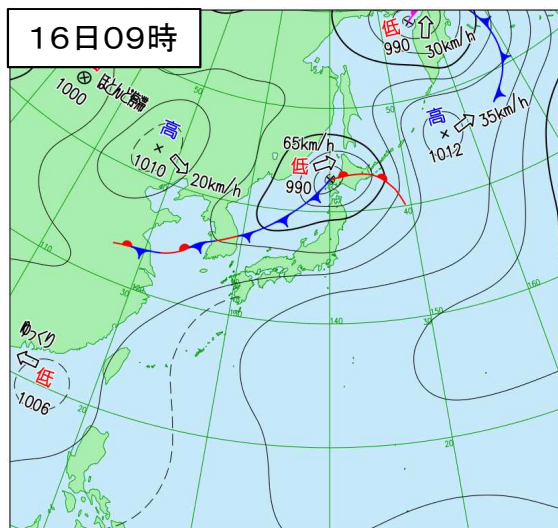
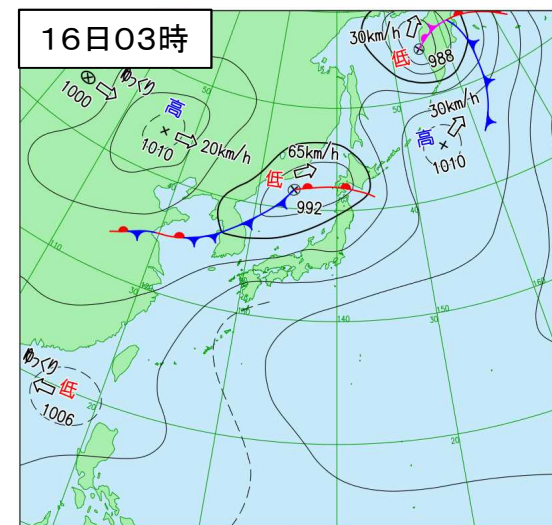
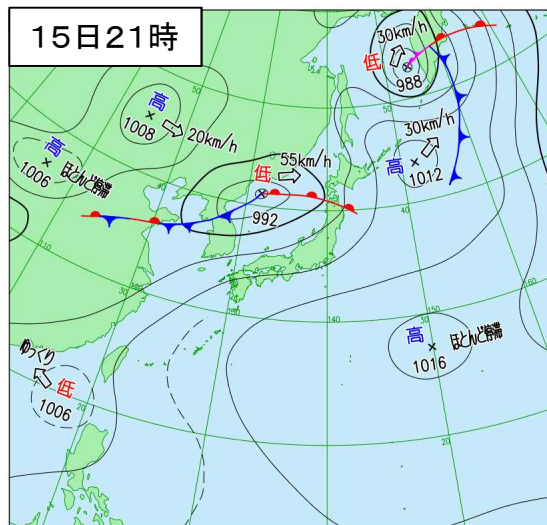
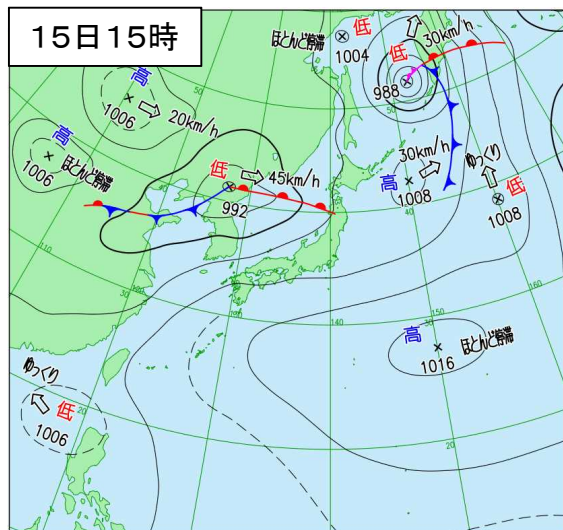
また、8月の日降水量の2位となる値を、豊浦町、伊達市、新ひだか町で観測するなど、記録的な大雨となった。

● 社会的な影響※

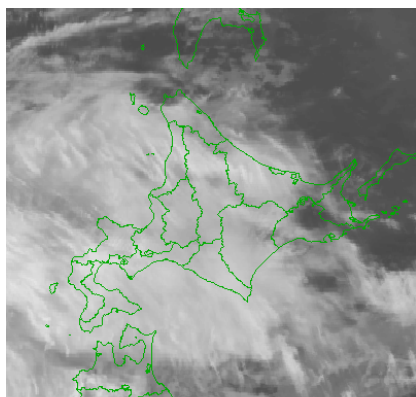
胆振・日高地方では、大雨による床上浸水、河川の溢水、非住家の損壊、国道や道道の通行止め、JRの運休等の交通への影響が発生した。また、伊達市、厚真町、新冠町、新ひだか町で避難指示が、むかわ町では高齢者等避難が発令され、伊達市、壮瞥町、洞爺湖町、豊浦町、厚真町、むかわ町、日高町、新冠町、新ひだか町では避難所が開設された。

※北海道とりまとめ「8月15日からの大雨等による被害状況等(第4報)」による。

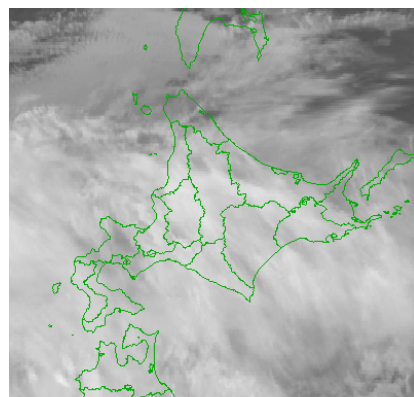
2 地上天気図 8月15日15時から16日21時の6時間毎



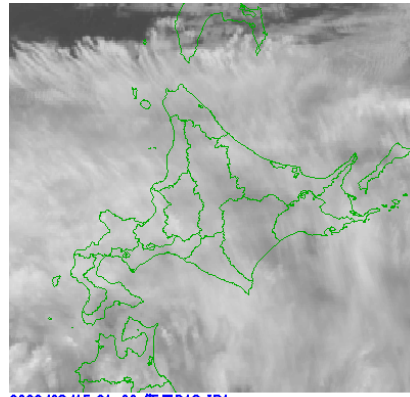
3 気象衛星赤外画像 8月15日15時から16日24時の3時間毎



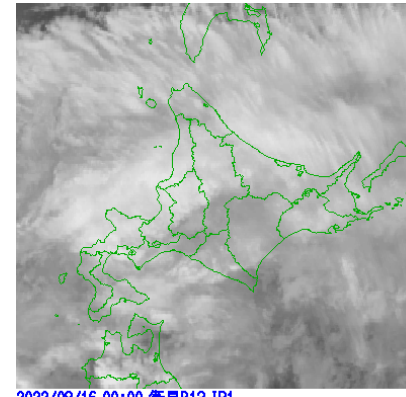
2022/08/15 15:00 衛星B13 IR1



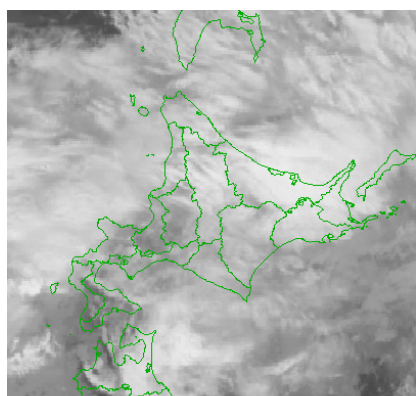
2022/08/15 18:00 衛星B13 IR1



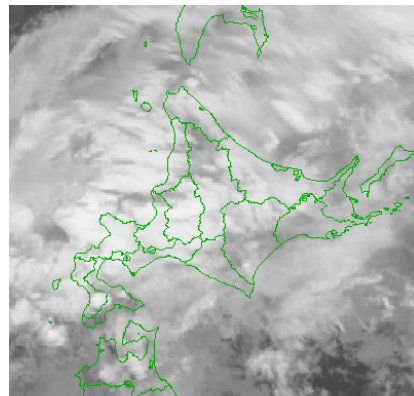
2022/08/15 21:00 衛星B13 IR1



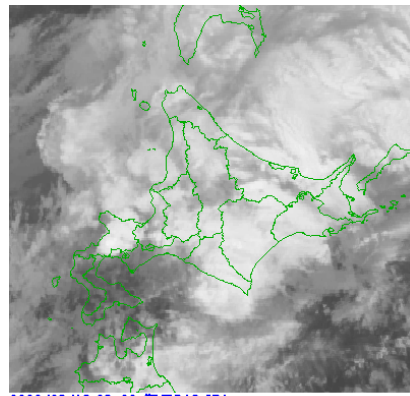
2022/08/16 00:00 衛星B13 IR1



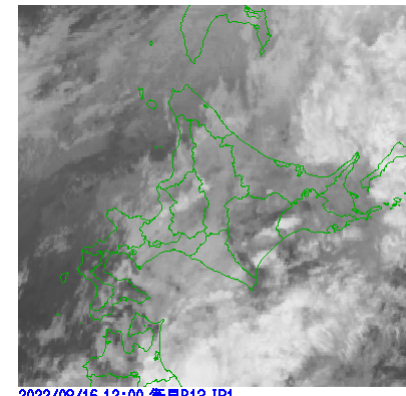
2022/08/16 03:00 衛星B13 IR1



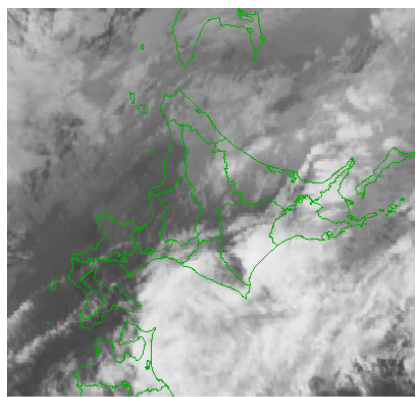
2022/08/16 06:00 衛星B13 IR1



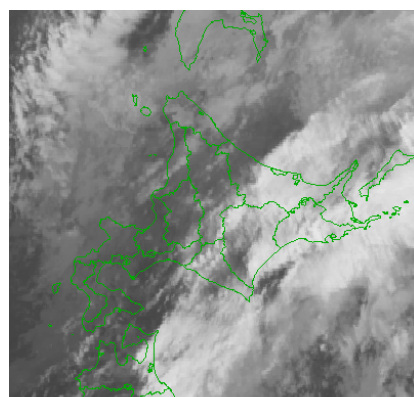
2022/08/16 09:00 衛星B13 IR1



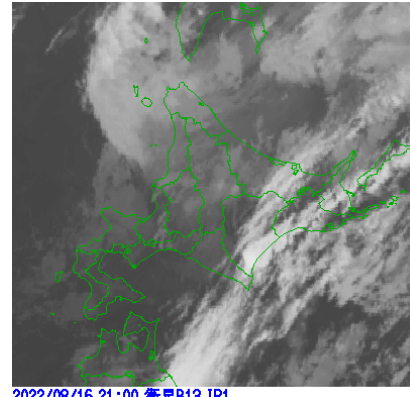
2022/08/16 12:00 衛星B13 IR1



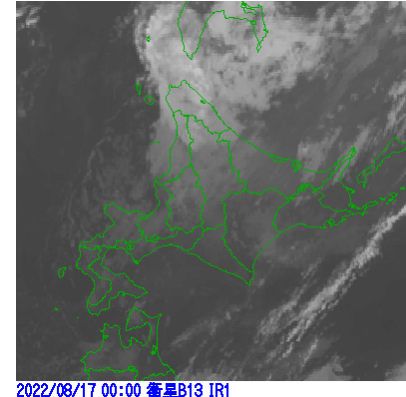
2022/08/16 15:00 衛星B13 IR1



2022/08/16 18:00 衛星B13 IR1

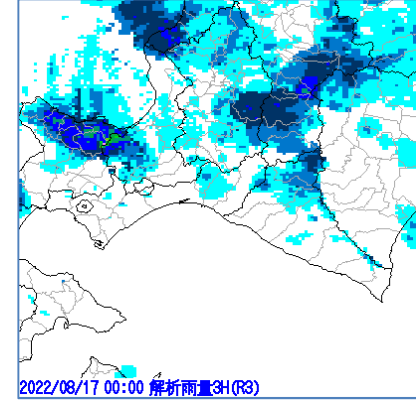
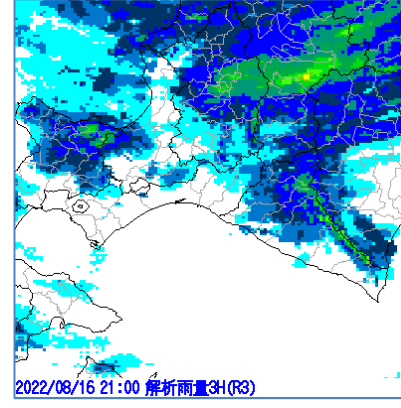
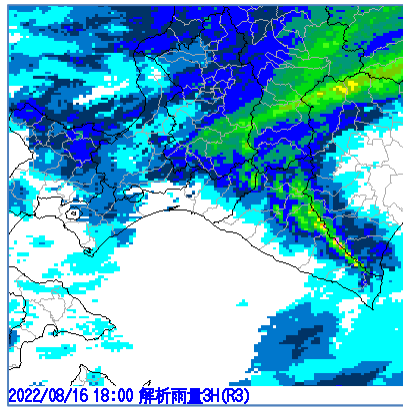
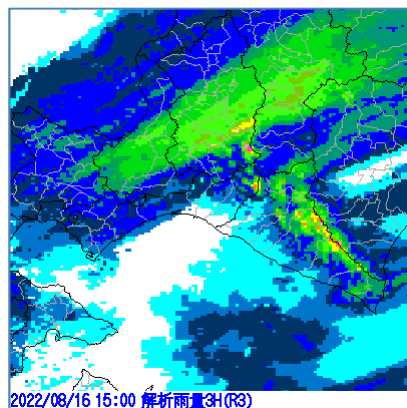
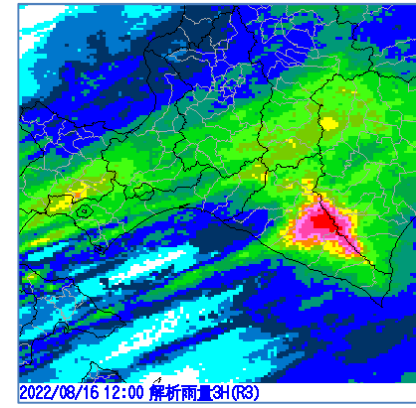
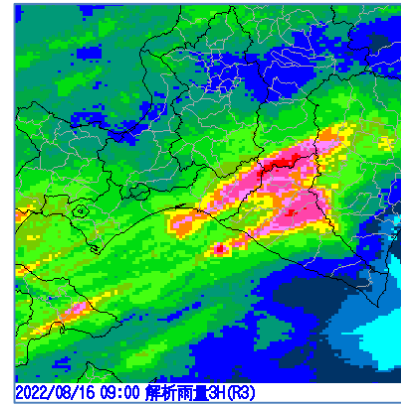
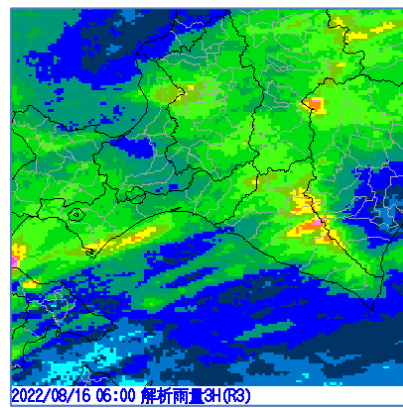
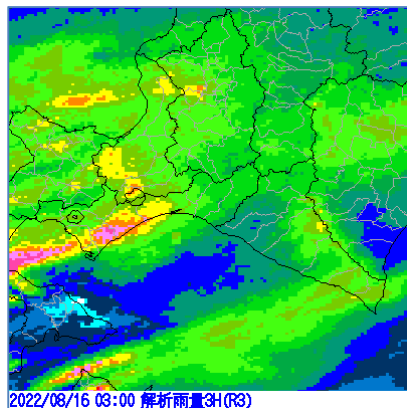
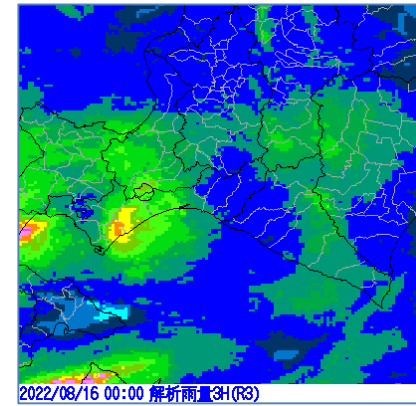
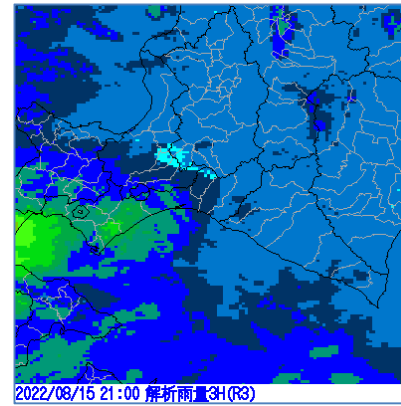
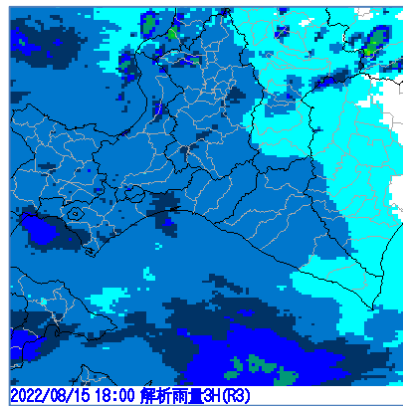
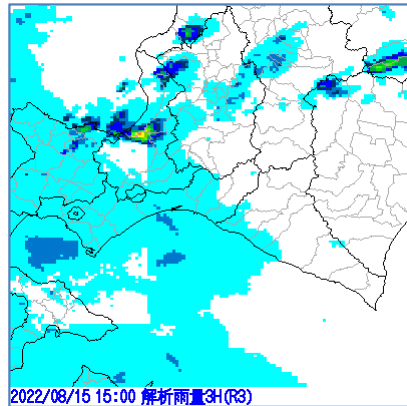


2022/08/16 21:00 衛星B13 IR1



2022/08/17 00:00 衛星B13 IR1

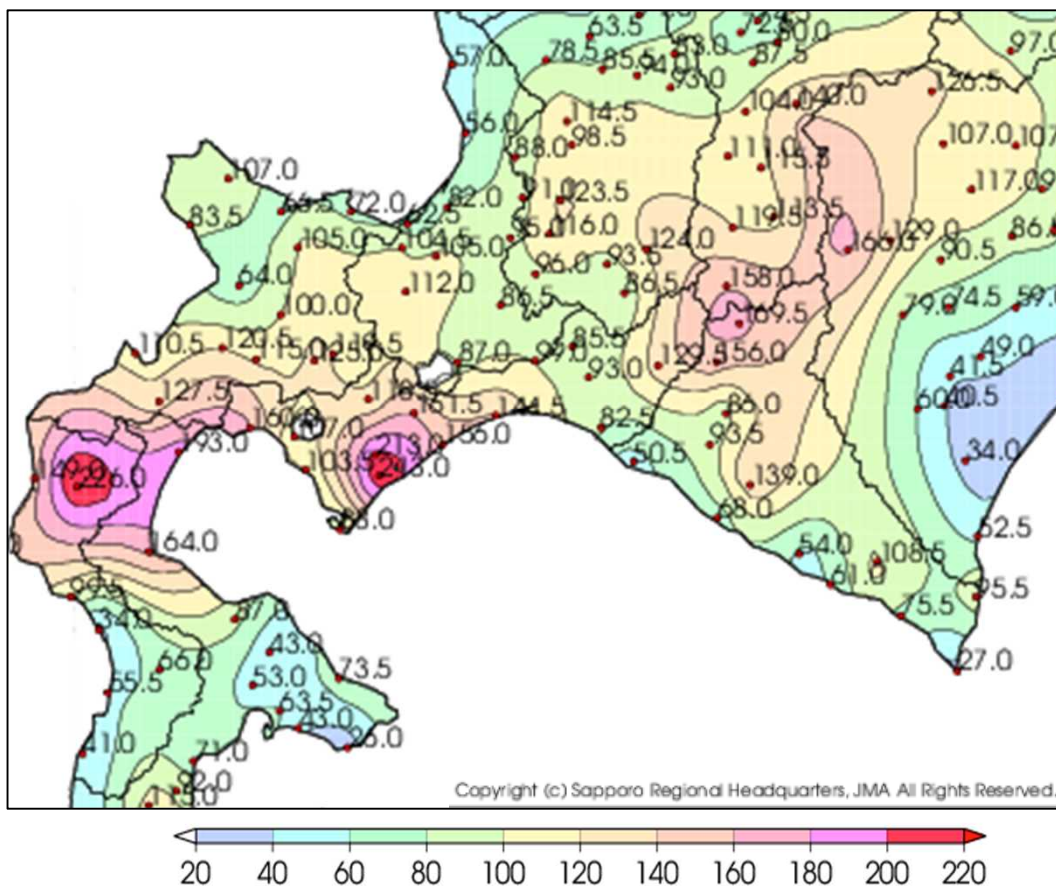
4 解析雨量3時間積算 8月15日15時から16日24時の3時間毎



5 アメダスによる観測値(速報値)

降水量の合計

8月15日15時から16日24時(アメダスによる速報値 単位:mm)



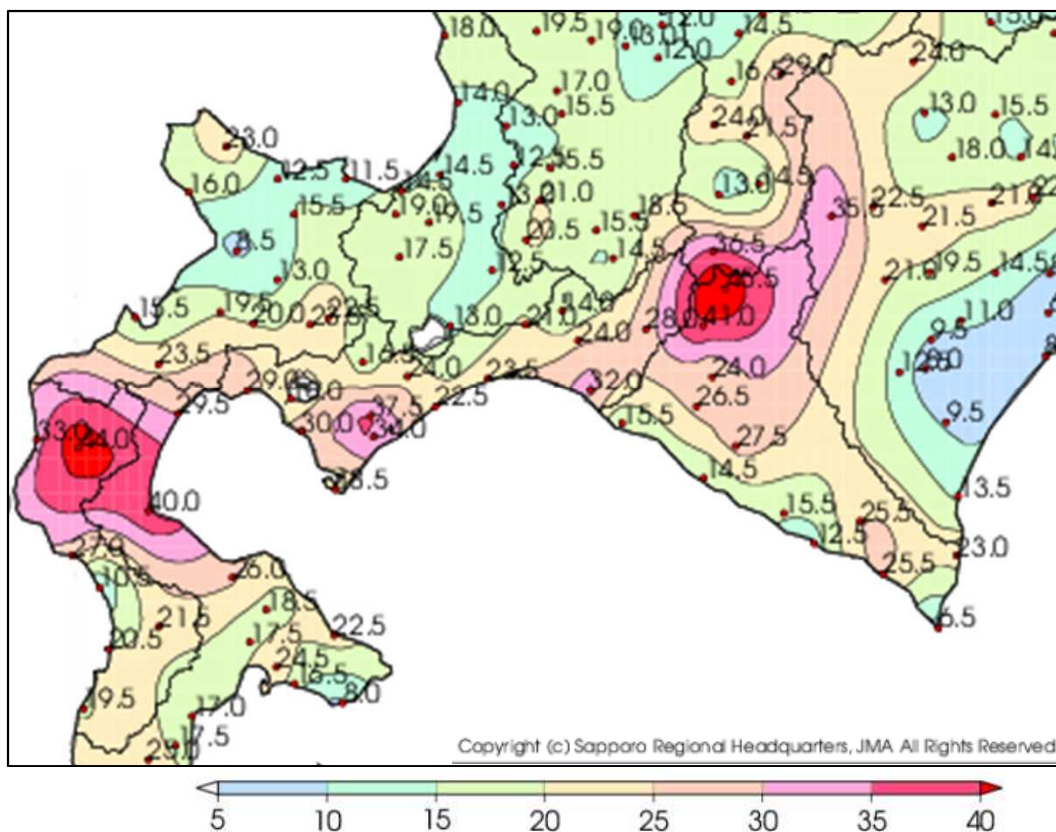
地点名	読み	市町村等をまとめた地域	降水量合計(mm)
カルルス	カルス	胆振中部	213.0
登別	ノボリベツ	胆振中部	213.0
日高	ヒダカ	日高西部	169.5
森野	モリノ	胆振中部	161.5
大岸	オキシ	胆振西部	160.0
白老	シロイ	胆振中部	156.0
仁世宇	ニセウ	日高西部	156.0
苫小牧	トマコマイ	胆振中部	144.5
笹山	サヤマ	日高中部	139.0
穂別	ホベツ	胆振東部	129.5
大滝	オオタキ	胆振西部	118.5
中札臼	ナカサウス	日高東部	108.5
洞爺湖温泉	トウヤコウセン	胆振西部	107.0
伊達	イダ	胆振西部	103.5
目黒	メグロ	日高東部	95.5
新和	シンワ	日高中部	93.5
厚真	アツマ	胆振東部	93.0
室蘭	ムロラン	胆振中部	88.0
旭	アサヒ	日高西部	86.0
安平	アヒラ	胆振東部	85.5
鶴川	ツルカワ	胆振東部	82.5
幌満	ホロマン	日高東部	75.5
静内	シズナイ	日高中部	68.0
浦河	ウラカワ	日高東部	61.0
三石	ミツイシ	日高中部	54.0
日高門別	ヒダカモンベツ	日高西部	50.5
えりも岬	エリモサキ	日高東部	27.0

アメダスの日降水量などは、気象庁ホームページ(下記URL)をご覧ください。
 「過去の気象データの検索」<https://www.data.jma.go.jp/obd/stats/etrn/index.php>

5 アメダスによる観測値(速報値)

1時間降水量の最大値

8月15日15時から16日24時(アメダスによる速報値 単位:mm)

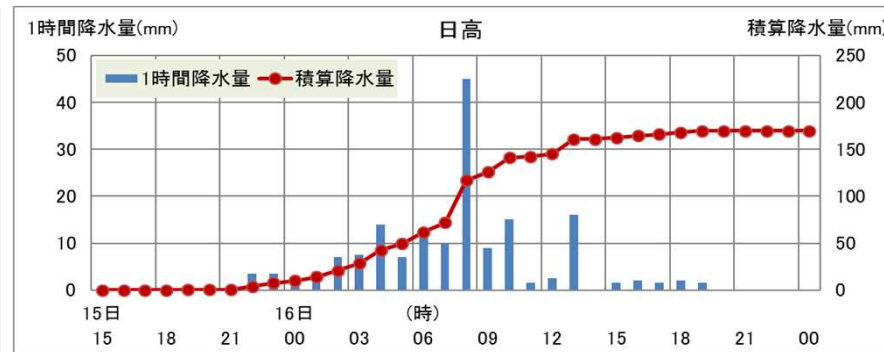
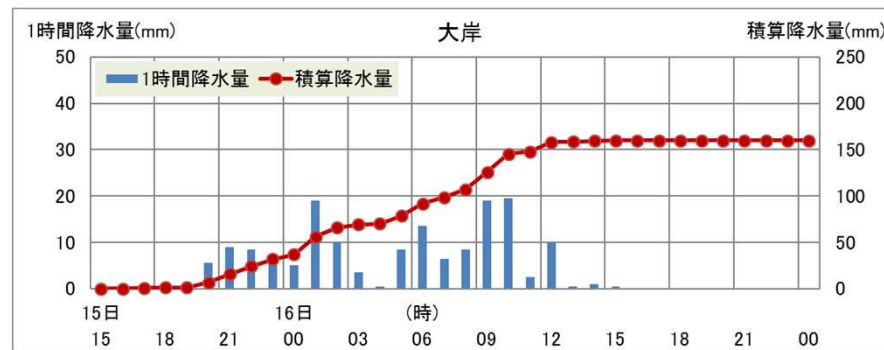
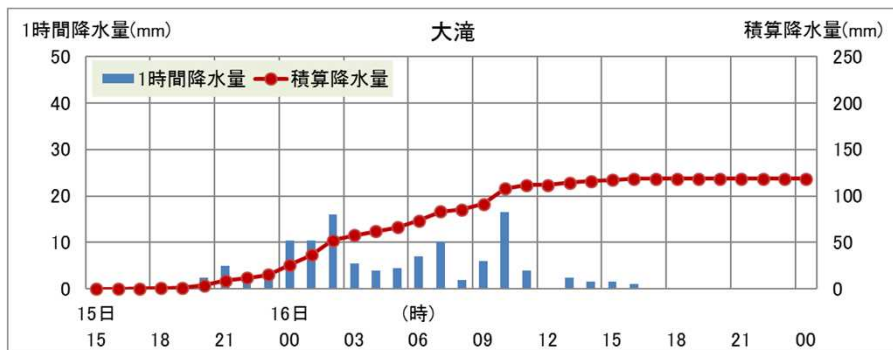


地点名	読み	市町村等をまとめた地域	最大1時間降水量(mm)	起時(JST)
日高	ヒガカ	日高西部	45.5	2022/8/16 8:02
仁世宇	ニセウ	日高西部	41.0	2022/8/16 8:00
カルルス	カルス	胆振中部	37.5	2022/8/16 2:55
登別	ノリハツ	胆振中部	34.0	2022/8/16 3:11
鶴川	ツカワ	胆振東部	32.0	2022/8/16 8:18
伊達	イダテ	胆振西部	30.0	2022/8/16 2:41
大岸	オオキ	胆振西部	29.0	2022/8/16 9:27
穂別	ホベツ	胆振東部	28.0	2022/8/16 7:43
笹山	サヤマ	日高中部	27.5	2022/8/16 11:11
新和	シンワ	日高中部	26.5	2022/8/16 8:52
中杵臼	ナカキウス	日高東部	25.5	2022/8/16 9:58
幌満	ホロマン	日高東部	25.5	2022/8/16 2:29
厚真	アツマ	胆振東部	24.0	2022/8/16 6:50
森野	モリノ	胆振中部	24.0	2022/8/16 2:53
旭	アサヒ	日高西部	24.0	2022/8/16 8:24
苫小牧	トモコマイ	胆振中部	23.5	2022/8/16 0:47
目黒	メグロ	日高東部	23.0	2022/8/16 3:10
白老	シロオイ	胆振中部	22.5	2022/8/16 0:51
室蘭	ムロラン	胆振中部	18.5	2022/8/16 7:19
洞爺湖温泉	トウヤコオンセン	胆振西部	18.0	2022/8/16 6:45
大滝	オオタキ	胆振西部	16.5	2022/8/16 10:02
日高門別	ヒガカモンベツ	日高西部	15.5	2022/8/16 8:02
三石	ミツイシ	日高中部	15.5	2022/8/16 9:52
静内	シズナイ	日高中部	14.5	2022/8/16 9:05
安平	アヒラ	胆振東部	14.0	2022/8/16 9:16
浦河	ウラカワ	日高東部	12.5	2022/8/16 2:38
えりも岬	エリモサキ	日高東部	6.5	2022/8/16 2:08

アメダスの1時間毎の降水量などは、気象庁ホームページ(下記URL)をご覧ください。
 「過去の気象データの検索」<https://www.data.jma.go.jp/obd/stats/etrn/index.php>

5 アメダスによる観測値(速報値)

■降水量が特に多かった地点



■観測史上1位の値(極値更新)

1時間降水量

都道府県	市町村	地点	昨日の最大値		8月16日までの観測史上1位の値		8月16日までの8月の1位の値		統計開始年	備考
			(mm)	時分(まで)	(mm)	年月日	(mm)	年月日		
北海道	胆振地方	伊達市	30.0	2:41	33.0	2016/9/6	30.0	2010/8/11	2007年	8月の観測史上最大

6 室蘭地方気象台が発表した注意報・警報

●:発表 ▼:警報から注意報 ○:継続 解:解除 浸:浸水基準 土:土砂基準 土浸:土砂、浸水 赤色:警報

発表時刻	警報・注意報	伊達市伊達	伊達市大滝	豊浦町	壮瞥町	洞爺湖町	室蘭市	苫小牧市	登別市	白老町	厚真町	安平町	むかわ町	日高町日高	日高町門別	平取町	新冠町	新ひだか町	浦河町	様似町	えりも町	
2022/ 8/15 15:31	大雨注意報	●	●	●	●	●	●	●	●	●	●	●	●	●	●	●	●	●	●	●	●	●
	強風注意報						●	●	●	●	●	●	●	●	●	●	●	●	●	●	●	●
	洪水注意報		●	●	●	●		●			●	●	●	●	●	●		●	●	●		
	濃霧注意報	○	●	○	●	○	○	○	○	○	○	●	○	●	○	●	○	○	○	○	○	○
2022/ 8/15 19:53	大雨注意報	○	○	○	○	○	○	○	○	○	○	○	○	○	○	○	○	○	○	○	○	○
	雷注意報	●	●	●	●	●	●	●	●	●	●	●	●	●	●	●	●	●	●	●	●	●
	強風注意報						○	○	○	○	○	○	○	○	○	○	○	○	○	○	○	○
	洪水注意報		○	○	○	○		○			○	○	○	○	○	○		○	○	○		
	濃霧注意報	○	○	○	○	○	○	○	○	○	○	○	○	○	○	○	○	○	○	○	○	○
2022/ 8/16 00:29	大雨注意報	○	○	○	○	○	○	○	○	○	○	○	○	○	○	○	○	○	○	○	○	○
	雷注意報	○	○	○	○	○	○	○	○	○	○	○	○	○	○	○	○	○	○	○	○	○
	強風注意報						○	○	○	○	○	○	○	○	○	○	○	○	○	○	○	○
	洪水注意報	●	○	○	○	○	●	○	●	●	○	○	○	○	○	○	○	●	○	○		
	濃霧注意報	○	○	○	○	○	○	○	○	○	○	○	○	○	○	○	○	○	○	○	○	○
2022/ 8/16 02:06	洪水警報							●														
	大雨注意報	○	○	○	○	○	○	○	○	○	○	○	○	○	○	○	○	○	○	○	○	○
	雷注意報	○	○	○	○	○	○	○	○	○	○	○	○	○	○	○	○	○	○	○	○	○
	強風注意報						○	○	○	○	○	○	○	○	○	○	○	○	○	○	○	○
	洪水注意報	○	○	○	○	○	○	○			○	○	○	○	○	○	○	○	○	○		
	濃霧注意報	○	○	○	○	○	○	○	○	○	○	○	○	○	○	○	○	○	○	○	○	○

6 室蘭地方気象台が発表した注意報・警報

●:発表 ▼:警報から注意報 ○:継続 解:解除 浸:浸水基準 土:土砂基準 土浸:土砂、浸水 赤色:警報

発表時刻	警報・注意報	伊達市伊達	伊達市大滝	豊浦町	壮瞥町	洞爺湖町	室蘭市	苫小牧市	登別市	白老町	厚真町	安平町	むかわ町	日高町日高	日高町門別	平取町	新冠町	新ひだか町	浦河町	様似町	えりも町	
2022/ 8/16 03:40	大雨警報	土浸	土	土	土	土			土	土												
	洪水警報	○							○	○												
	大雨注意報						○	○			○	○	○	○	○	○	○	○	○	○	○	○
	雷注意報	○	○	○	○	○	○	○	○	○	○	○	○	○	○	○	○	○	○	○	○	○
	強風注意報						○	○	○	○	○	○	○	○	○	○	○	○	○	○	○	○
	波浪注意報														●		●	●	●	●	●	●
	洪水注意報		○	○	○	○	○	○			○	○	○	○	○	○	○	○	○	○	○	○
	濃霧注意報	○	○	○	○	○	○	○	○	○	○	○	○	○	○	○	○	○	○	○	○	○
2022/ 8/16 06:08	大雨警報	土浸	土	土	土	土			土	土												
	洪水警報	○		●	●	●			○	○	●							●				
	大雨注意報						○	○			○	○	○	○	○	○	○	○	○	○	○	
	雷注意報	○	○	○	○	○	○	○	○	○	○	○	○	○	○	○	○	○	○	○	○	
	強風注意報						○	○	○	○	○	○	○	○	○	○	○	○	○	○	○	
	波浪注意報														○		○	○	○	○	○	
	洪水注意報		○				○	○			○	○	○	○	○	○	○	○	○	○	○	
	濃霧注意報	○	○	○	○	○	○	○	○	○	○	○	○	○	○	○	○	○	○	○	○	
2022/ 8/16 06:57	大雨警報	土浸	土	土	土	土			土	土							土					
	洪水警報	○		○	○	○			○	○	○			●		●		○				
	大雨注意報						○	○			○	○	○	○	○	○		○	○	○	○	
	雷注意報	○	○	○	○	○	○	○	○	○	○	○	○	○	○	○	○	○	○	○	○	
	強風注意報						○	○	○	○	○	○	○	○	○	○	○	○	○	○	○	
	波浪注意報														○		○	○	○	○	○	
	洪水注意報		○				○	○			○	○	○	○	○	○	○	○	○	○	○	
	濃霧注意報	○	○	○	○	○	○	○	○	○	○	○	○	○	○	○	○	○	○	○	○	

6 室蘭地方気象台が発表した注意報・警報

●:発表 ▼:警報から注意報 ○:継続 解:解除 浸:浸水基準 土:土砂基準 土浸:土砂、浸水 赤色:警報

発表時刻	警報・注意報	伊達市伊達	伊達市大滝	豊浦町	壮瞥町	洞爺湖町	室蘭市	苫小牧市	登別市	白老町	厚真町	安平町	むかわ町	日高町日高	日高町門別	平取町	新冠町	新ひだか町	浦河町	様似町	えりも町	
2022/ 8/16 07:30	大雨警報	土浸	土	土	土	土			土	土			土	土			土					
	洪水警報	○		○	○	○			○	○	○			○		○		○				
	大雨注意報						○	○			○	○			○	○		○	○	○	○	○
	雷注意報	○	○	○	○	○	○	○	○	○	○	○	○	○	○	○	○	○	○	○	○	○
	強風注意報						○	○	○	○	○	○	○	○	○	○	○	○	○	○	○	○
	波浪注意報														○		○	○	○	○	○	○
	洪水注意報		○				○	○				○	○		○		○		○	○	○	○
	濃霧注意報	○	○	○	○	○	○	○	○	○	○	○	○	○	○	○	○	○	○	○	○	○
2022/ 8/16 07:45	大雨警報	土浸	土	土	土	土	土		土	土			土	土			土					
	洪水警報	○		○	○	○			○	○	○			○		○		○				
	大雨注意報							○			○	○			○	○		○	○	○	○	○
	雷注意報	○	○	○	○	○	○	○	○	○	○	○	○	○	○	○	○	○	○	○	○	○
	強風注意報						○	○	○	○	○	○	○	○	○	○	○	○	○	○	○	○
	波浪注意報														○		○	○	○	○	○	○
	洪水注意報		○				○	○				○	○		○		○		○	○	○	○
	濃霧注意報	○	○	○	○	○	○	○	○	○	○	○	○	○	○	○	○	○	○	○	○	○
2022/ 8/16 08:06	大雨警報	土浸	土	土	土	土	土		土	土			土	土浸			土	土				
	洪水警報	○		○	○	○			○	○	○			○		○		○				
	大雨注意報							○			○	○			○	○		○	○	○	○	○
	雷注意報	○	○	○	○	○	○	○	○	○	○	○	○	○	○	○	○	○	○	○	○	○
	強風注意報						○	○	○	○	○	○	○	○	○	○	○	○	○	○	○	○
	波浪注意報														○		○	○	○	○	○	○
	洪水注意報		○				○	○				○	○		○		○		○	○	○	○
	濃霧注意報	○	○	○	○	○	○	○	○	○	○	○	○	○	○	○	○	○	○	○	○	○

6 室蘭地方気象台が発表した注意報・警報

●:発表 ▼:警報から注意報 ○:継続 解:解除 浸:浸水基準 土:土砂基準 土浸:土砂、浸水 赤色:警報

発表時刻	警報・注意報	伊達市伊達	伊達市大滝	豊浦町	壮瞥町	洞爺湖町	室蘭市	苫小牧市	登別市	白老町	厚真町	安平町	むかわ町	日高町日高	日高町門別	平取町	新冠町	新ひだか町	浦河町	様似町	えりも町	
2022/ 8/16 08:36	大雨警報	土浸	土	土	土	土	土		土	土			土	土浸			土	土				
	洪水警報	○		○	○	○			○	○	○		●	○	●	○		○				
	大雨注意報							○			○	○			○	○				○	○	○
	雷注意報	○	○	○	○	○	○	○	○	○	○	○	○	○	○	○	○	○	○	○	○	○
	強風注意報						○	○	○	○	○	○			○	○	○	○	○	○	○	○
	波浪注意報														○			○	○	○	○	○
	洪水注意報		○				○	○				○						○		○	○	○
	濃霧注意報	○	○	○	○	○	○	○	○	○	○	○	○	○	○	○	○	○	○	○	○	○
2022/ 8/16 09:03	大雨警報	土浸	土	土	土	土	土		土	土			土	土浸		土	土	土	土			
	洪水警報	○		○	○	○			○	○	○		○	○	○	○		○				
	大雨注意報						○				○	○			○						○	○
	雷注意報	○	○	○	○	○	○	○	○	○	○	○	○	○	○	○	○	○	○	○	○	○
	強風注意報						○	○	○	○	○	○			○	○	○	○	○	○	○	○
	波浪注意報														○			○	○	○	○	○
	洪水注意報		○				○	○				○						○		○	○	○
	濃霧注意報	○	○	○	○	○	○	○	○	○	○	○	○	○	○	○	○	○	○	○	○	○
2022/ 8/16 09:27	大雨警報	土浸	土	土	土	土	土		土	土			土	土浸	浸	土	土浸	土浸	土			
	洪水警報	○		○	○	○			○	○	○		○	○	○	○	●	○				
	大雨注意報						○				○	○									○	○
	雷注意報	○	○	○	○	○	○	○	○	○	○	○	○	○	○	○	○	○	○	○	○	○
	強風注意報						○	○	○	○	○	○			○	○	○	○	○	○	○	○
	波浪注意報														○			○	○	○	○	○
	洪水注意報		○				○	○				○								○	○	○
	濃霧注意報	○	○	○	○	○	○	○	○	○	○	○	○	○	○	○	○	○	○	○	○	○

6 室蘭地方気象台が発表した注意報・警報

●:発表 ▼:警報から注意報 ○:継続 解:解除 浸:浸水基準 土:土砂基準 土浸:土砂、浸水 赤色:警報

発表時刻	警報・注意報	伊達市伊達	伊達市大滝	豊浦町	壮瞥町	洞爺湖町	室蘭市	苫小牧市	登別市	白老町	厚真町	安平町	むかわ町	日高町日高	日高町門別	平取町	新冠町	新ひだか町	浦河町	様似町	えりも町	
2022/ 8/16 11:25	大雨警報	土	土	土	土	土			土	土			土	土		土	土	土	土			
	洪水警報	○		○	○	○				○	○		○	○	○	○	○	○				
	大雨注意報						▼	○			○	○			▼					○	○	
	雷注意報	○	○	○	○	○	○	○	○	○	○	○	○	○	○	○	○	○	○	○	○	○
	強風注意報						○	○	○	○	○	○	○	○	○	○	○	○	○	○	○	○
	波浪注意報														○		○	○	○	○	○	○
	洪水注意報		○				○	○	▼			○								○	○	○
	濃霧注意報	○	○	○	○	○	○	○	○	○	○	○	○	○	○	○	○	○	○	○	○	○
2022/ 8/16 15:50	大雨警報			土									土				土	土	土			
	洪水警報										○		○	○	○	○	○	○				
	大雨注意報	▼	▼		▼	▼	○	○	▼	▼	○	○		▼	○	▼				○	○	
	雷注意報	○	○	○	○	○	○	○	○	○	○	○	○	○	○	○	○	○	○	○	○	○
	強風注意報						解	解	解	解	解	解	解	解	解	解	解	解	解	解	解	
	波浪注意報														○		○	○	○	○	○	○
	洪水注意報	▼	○	▼	▼	▼	○	○	○	▼		○								○	○	
	濃霧注意報	○	○	○	○	○	○	○	○	○	○	○	○	○	○	○	○	○	○	○	○	○
2022/ 8/16 21:05	大雨注意報	○	○	▼	○	○	○	○	○	○	○	○	▼	○	○	○	▼	▼	▼	○	○	
	雷注意報	解	解	解	解	解	解	解	解	解	解	解	解	解	解	解	解	解	解	解	解	
	波浪注意報														解		解	解	解	解	解	
	洪水注意報	○	○	○	○	○	解	○	解	解	▼	○	▼	▼	▼	▼	▼	▼	○	○	解	
濃霧注意報	○	○	○	○	○	○	○	○	○	○	○	○	○	○	○	○	○	○	○	○	○	
2022/ 8/17 04:25	大雨注意報	解	解	解	解	解	解	解	解	解	解	解	解	解	解	解	解	解	解	解	解	
	洪水注意報	解	解	解	解	解		解			○	○	○	○	○	○	○	○	解	解		
	濃霧注意報	○	○	○	○	○	○	○	○	○	○	○	○	○	○	○	○	○	○	○	○	○

7 室蘭地方気象台が発表した防災気象情報

■ 胆振・日高地方気象情報(室蘭地方気象台発表)

発表時刻	情報名
2022/8/14 16:42	大雨に関する胆振・日高地方気象情報 第1号
2022/8/15 7:05	大雨に関する胆振・日高地方気象情報 第2号
2022/8/15 11:30	大雨と雷及び突風に関する胆振・日高地方気象情報 第3号
2022/8/15 16:39	大雨と雷及び突風に関する胆振・日高地方気象情報 第4号
2022/8/16 7:10	大雨と雷及び突風に関する胆振・日高地方気象情報 第5号
2022/8/16 11:54	大雨と雷及び突風に関する胆振・日高地方気象情報 第6号
2022/8/16 16:35	大雨に関する胆振・日高地方気象情報 第7号
2022/8/16 21:45	大雨に関する胆振・日高地方気象情報 第8号

■ 土砂災害警戒情報(北海道胆振総合振興局・室蘭地方気象台共同発表)

発表時刻	情報名
2022/8/16 6:00	胆振・日高地方土砂災害警戒情報 第1号
2022/8/16 7:50	胆振・日高地方土砂災害警戒情報 第2号
2022/8/16 8:50	胆振・日高地方土砂災害警戒情報 第3号
2022/8/16 9:10	胆振・日高地方土砂災害警戒情報 第4号
2022/8/16 11:20	胆振・日高地方土砂災害警戒情報 第5号
2022/8/16 13:50	胆振・日高地方土砂災害警戒情報 第6号

■ 指定河川洪水予報(室蘭開発建設部・室蘭地方気象台共同発表)

発表時刻	情報名
2022/8/16 11:40	鵠川氾濫注意情報 第1号
2022/8/16 14:50	鵠川氾濫警戒情報 第2号
2022/8/16 18:40	鵠川氾濫注意情報(警戒情報解除) 第3号
2022/8/17 10:50	鵠川氾濫注意情報 第4号
2022/8/17 13:40	鵠川氾濫注意情報解除 第5号

発表時刻	情報名
2022/8/16 15:30	沙流川氾濫注意情報 第1号
2022/8/17 7:45	沙流川氾濫注意情報解除 第2号

- ・ 室蘭地方気象台では、8月10日にWeb会議により、管内18市町、振興局に対し15日から16日の気象の見通しを予報官から解説した。
- ・ 8月12日はメールにより、台風8号の動向と雨量を含めた気象の見通しを解説した。