

令和8年 台風第7号と梅雨前線に 関する説明会

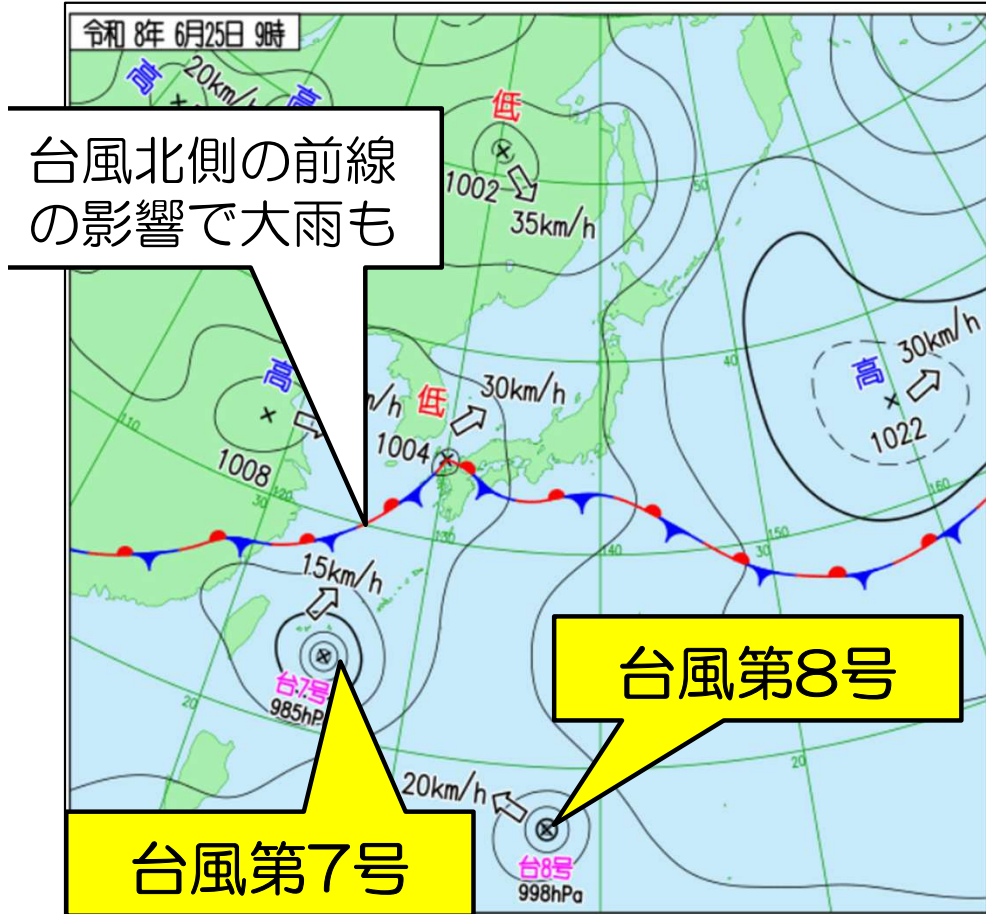
日時：令和8年6月25日 15時00分～

場所：長野地方気象台

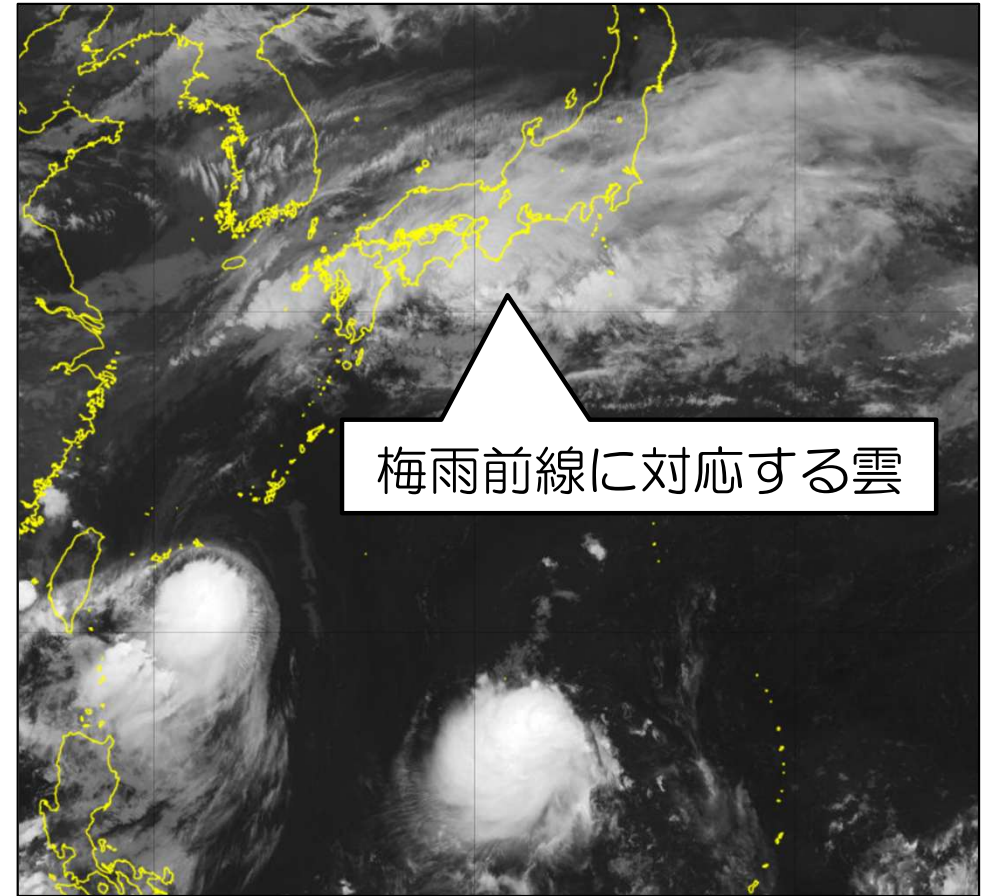
説明：長野地方気象台 観測予報管理官

地上天気図と気象衛星赤外画像

6月25日
12時現在の資料



6月25日09時 地上天気図



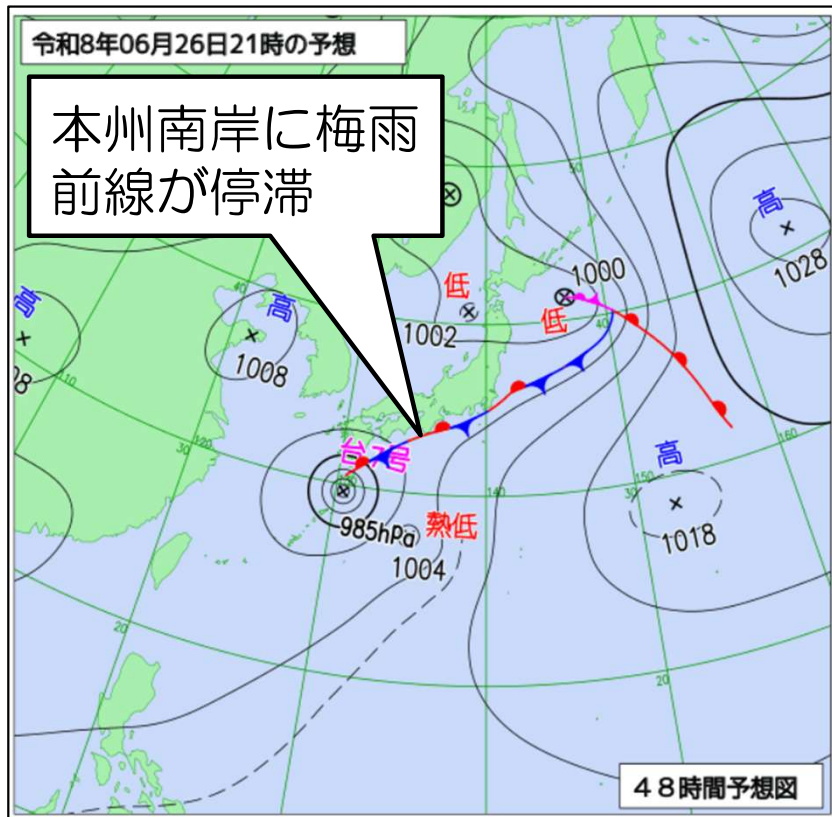
6月25日09時 気象衛星赤外画像

台風第7号は、6月25日12時には、宮古島の南南東約140キロにあって、毎時15キロの速さで北東へ進んでおり、27日にかけて、西日本や東日本に接近するおそれがあります。

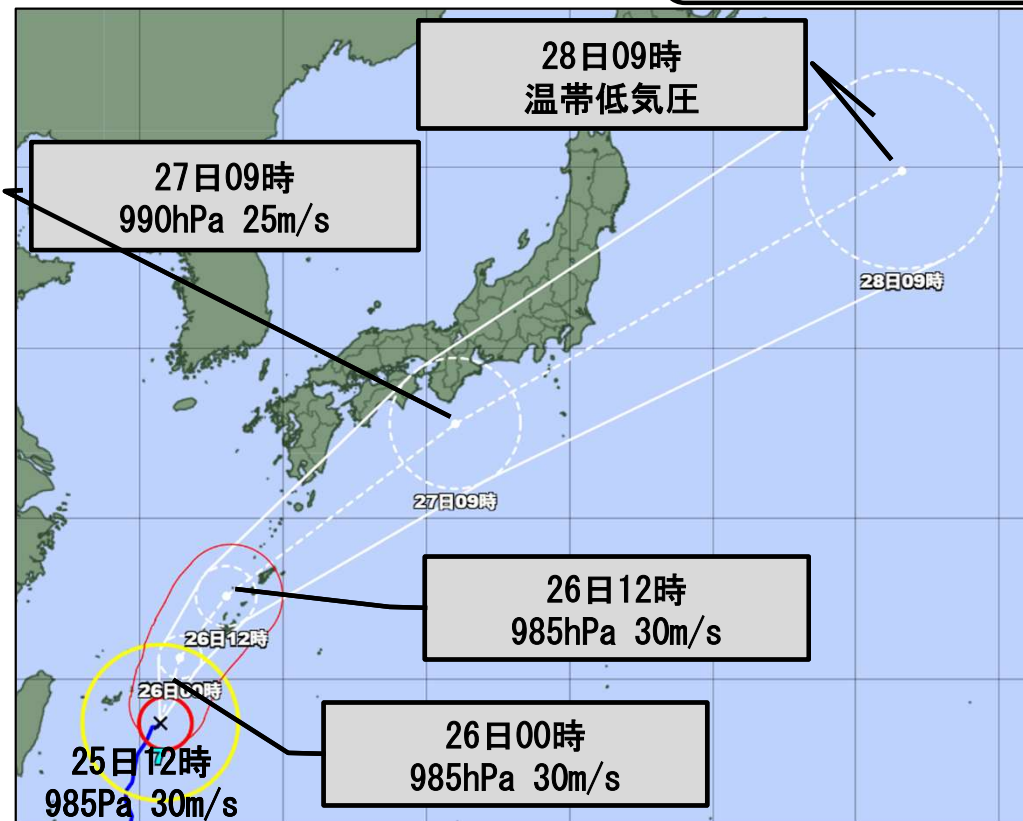
- 台風第7号は、27日**昼過ぎから夕方**にかけて長野県に最も接近すると予想しています。
- 長野県では、梅雨前線、台風本体や台風周辺の暖かく湿った空気の影響で、26日から27日は**警報級の大雨**となる可能性があります。**土砂災害、低い土地の浸水、河川の増水に十分注意**してください。
- 台風は太平洋側の沿岸を東に進む進路予想となっているため、**南部を中心に広い範囲で大雨**となるでしょう。
- 谷筋や盆地を中心に**果樹の落果等の被害のおそれ**がありますので、農作物等の事前の管理にも注意してください。
※大雨などの時の田んぼや水路などの見回りはおやめください
- 引き続き、最新の防災気象情報のご確認をお願いします。

予想天気図と台風第7号の進路予想図

6月25日
12時現在の資料



6月26日21時の予想



台風第7号の進路予想図 (25日12時)

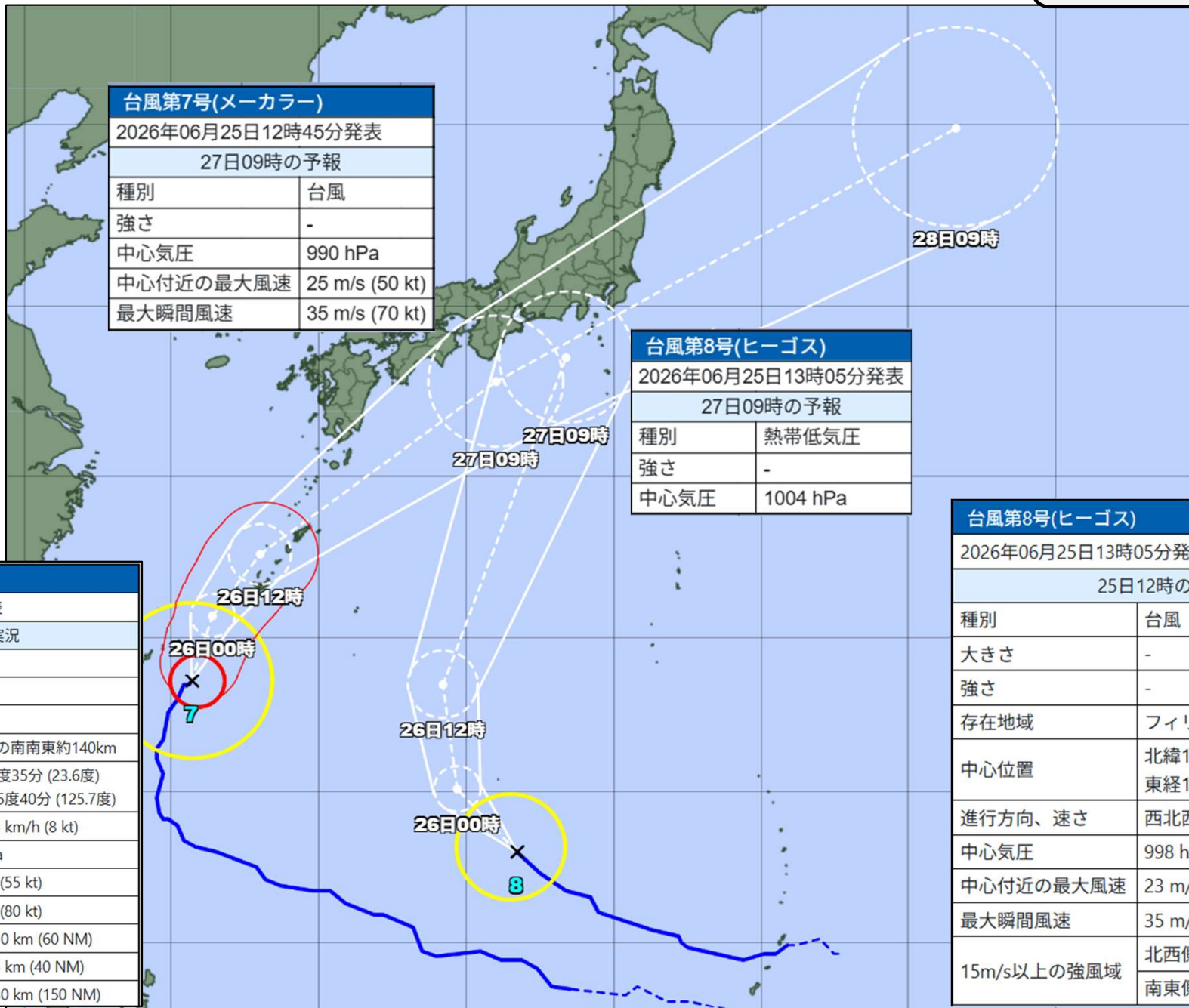
台風第7号は、6月25日12時には、宮古島の南南東約140キロにあって、1時間におよそ15キロの速さで北東へ進んでいます。中心の気圧は985ヘクトパスカル、中心付近の最大風速は30メートル、最大瞬間風速は40メートルで中心の東側110キロ以内と西側75キロ以内では風速25メートル以上の暴風となっています。

台風は、今後沖縄の南を北上し、徐々に東よりに進路を変えて、27日は関東甲信地方に接近するおそれがあります。

最新の台風位置や暴風警戒域等は、気象庁HPをご利用下さい。
台風情報 <https://www.jma.go.jp/bosai/map.html#contents=typhoon>

台風第7号、第8号の進路予想図

6月25日
12時現在の資料



台風第7号(メーカラー)	
2026年06月25日12時45分発表	
27日09時の予報	
種別	台風
強さ	-
中心気圧	990 hPa
中心付近の最大風速	25 m/s (50 kt)
最大瞬間風速	35 m/s (70 kt)

台風第8号(ヒーゴス)	
2026年06月25日13時05分発表	
27日09時の予報	
種別	熱帯低気圧
強さ	-
中心気圧	1004 hPa

台風第8号(ヒーゴス)	
2026年06月25日13時05分発表	
25日12時の実況	
種別	台風
大きさ	-
強さ	-
存在地域	フィリピンの東
中心位置	北緯18度00分 (18.0度) 東経136度40分 (136.7度)
進行方向、速さ	西北西 25 km/h (14 kt)
中心気圧	998 hPa
中心付近の最大風速	23 m/s (45 kt)
最大瞬間風速	35 m/s (65 kt)
15m/s以上の強風域	北西側 220 km (120 NM) 南東側 165 km (90 NM)

台風第7号(メーカラー)	
2026年06月25日12時45分発表	
25日12時の実況	
種別	台風
大きさ	-
強さ	-
存在地域	宮古島の南南東約140km
中心位置	北緯23度35分 (23.6度) 東経125度40分 (125.7度)
進行方向、速さ	北東 15 km/h (8 kt)
中心気圧	985 hPa
中心付近の最大風速	30 m/s (55 kt)
最大瞬間風速	40 m/s (80 kt)
25m/s以上の暴風域	東側 110 km (60 NM) 西側 75 km (40 NM)
15m/s以上の強風域	全域 280 km (150 NM)

台風第7号、第8号の進路予想図 (25日09時)

早期注意情報(警報級の可能性) の現象が予想される期間

6月25日
12時現在の資料

早期注意情報 (警報級の可能性)		26日				27日	
		00-06時	06-12時	12-18時	18-24時	0-12時	12-24時
大雨	北部					中	中
	中部					中	中
	南部	中	中	中	中	中	中
土砂災害	北部					中	中
	中部					中	中
	南部	中	中	中	中	中	中
暴風	北部						
	中部						
	南部						

※最新の予想から大雨[中]及び土砂災害[中]の期間を修正しました。
26日00-06も追加しました。

警報級・注意報級の現象が 予想される期間

6月25日
12時現在の資料

防災気象情報の見込み		26日								27日							
		0-3時	3-6時	6-9時	9-12時	12-15時	15-18時	18-21時	21-24時	0-3時	3-6時	6-9時	9-12時	12-15時	15-18時	18-21時	21-24時
		未明	明け方	朝	昼前	昼過ぎ	夕方	夜のはじめ頃	夜遅く	未明	明け方	朝	昼前	昼過ぎ	夕方	夜のはじめ頃	夜遅く
最接近																	
大雨 R1 (ミリ)	北部	25	25	20				20	20								
	中部	30	30	20	20			20	20								
	南部	40	40	30	30			20	20								
土砂災害	北部																
	中部																
	南部																
風 (メートル)	北部																
	中部																
	南部																

最接近が想定される期間
 注意報級の現象が想定される期間
 警報に切替える可能性がある期間

台風の進路や強さによっては雨量が多くなり、風が強まる可能性があります。

雨の予想（26日）

6月25日
12時現在の資料

長野県では、台風が接近する前から梅雨前線の影響で、26日は警報級の大雨となる可能性があります。土砂災害、低い土地の浸水、河川の増水に十分注意してください。

26日に予想される1時間降水量は、いずれも多い所で、

北部	25ミリ
中部	30ミリ
南部	40ミリ

25日18時から26日18時までの24時間に予想される雨量は、多い所で、

北部	100ミリ
中部	120ミリ
南部	150ミリ

の予想です。

雨の予想（27日）

6月25日
12時現在の資料

長野県では、台風本体や台風周辺の暖かく湿った空気の影響で、27日は警報級の大雨となる可能性があります。土砂災害、低い土地の浸水、河川の増水に十分注意してください。

27日に予想される1時間降水量は、いずれも多い所で、

北部	30ミリ
中部	40ミリ
南部	40ミリ

26日18時から27日18時までの24時間に予想される雨量は、多い所で、

北部	100ミリ
中部	120ミリ
南部	150ミリ

の予想です。

風の予想

6月25日
12時現在の資料

長野県では、27日はやや強い風が吹くでしょう。

27日の最大風速と（最大瞬間風速）は、

北部 10メートル （20メートル）

中部 13メートル （30メートル）

南部 13メートル （30メートル）

の予想です。

参考：長野県の**暴風警報**、**強風注意報**の発表基準は、下記のとおりです。

- **暴風警報** 平均風速17メートル以上
- **強風注意報** 平均風速13メートル以上17メートル未満

ご確認いただきたい事項

- 自分の命・大切な人の命を守るために、最新の気象情報や危険度分布を確認し、市町村から発令される避難情報に従って、早め早めの避難、安全確保をお願いします。
- 大雨による土砂災害、洪水、低い土地の浸水など、自分のいる場所では、どのような災害が起こりやすいかをあらかじめ確認し、明るいうちに安全な場所に移動するなど、**雨が強まる前に早め早めの安全確保に努めてください。**
- 周囲の状況や雨の降り方にも注意し、自治体から避難情報が発令されていなくても、**土砂災害の前兆現象**（湧き水・地下水の濁り・溪流の水量の変化等）に気付いたときなど、少しでも危険を感じたら躊躇することなく自主的に避難をしてください。
- 増水した河川・用水路やため池など**危険な場所には絶対に近づかないようにしてください。**
- **台風の進路・速度・強度が大きく変わった場合は、降水量や風速の予想も大きく変わる場合があります。今後発表する、台風情報・時系列情報・警報・注意報・気象防災速報に注意してください。**