

地震解説資料第1号
令和2年4月23日18時30分
長野地方気象台

令和2年4月22日からの長野県中部の地震活動について

- 昨日（4月22日）、2時頃から、長野県中部地方を震源とする地震活動が続いています。本日（4月23日）13時44分頃には、マグニチュード（以下、M）5.5（速報値）、最大震度4を観測する地震が発生し、その後も震度1以上を観測する地震が発生しています。

地震回数（4月22日2時～23日15時）

震度4	1回
震度3	3回
震度2	2回
震度1	5回

- この付近では、1998年に地震活動が活発になった事例があります。このときは、8月7日から地震活動が活発になり、8月12日にM5.0の地震（最大震度5弱）、8月16日にM5.6の地震（最大震度4）の地震などが発生し、その後も、活発な地震活動が続きました。

- 昨日からの地震は、焼岳の東方約7km付近で発生しています。これらの地震の前後で焼岳山頂付近の地震活動は低調で、焼岳の火山活動に特段の変化は見られません（4月23日15時現在）

本件に関する問い合わせ先：長野地方気象台
TEL026 -232-3773

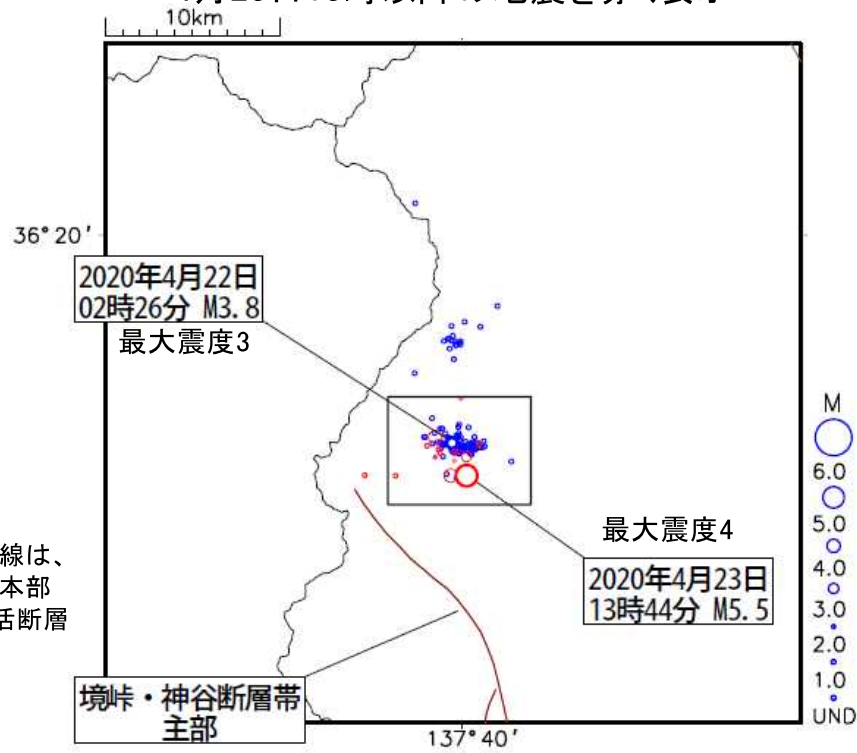
長野県中部の地震活動

4月22日からの活動

震央分布図

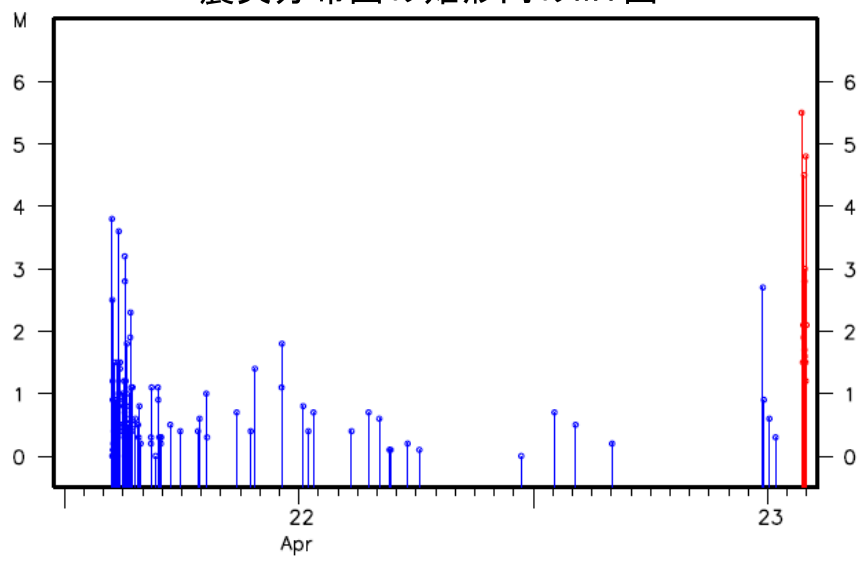
(2020年4月22日00時00分～4月23日14時00分、M全て、深さ0～20km)

4月23日13時以降の地震を赤く表示



震央分布図中の細線は、地震調査研究推進本部の長期評価による活断層を示す

震央分布図の矩形内のMT図



<資料の利用上の留意点>

- 示している震源は、速報値を含みます。
- 発破等の地震以外のものや、震源決定時の計算誤差の大きなものが表示されることがあります。
- 個々の震源の位置や規模ではなく、震源の分布具合や活動の盛衰に着目して地震活動の把握にご利用ください。

2020年4月23日13時44分頃 長野県中部の地震

(震源の色について) 赤：今回の地震 青：今回の地震より後に発生した地震 灰：今回の地震より前に発生した地震

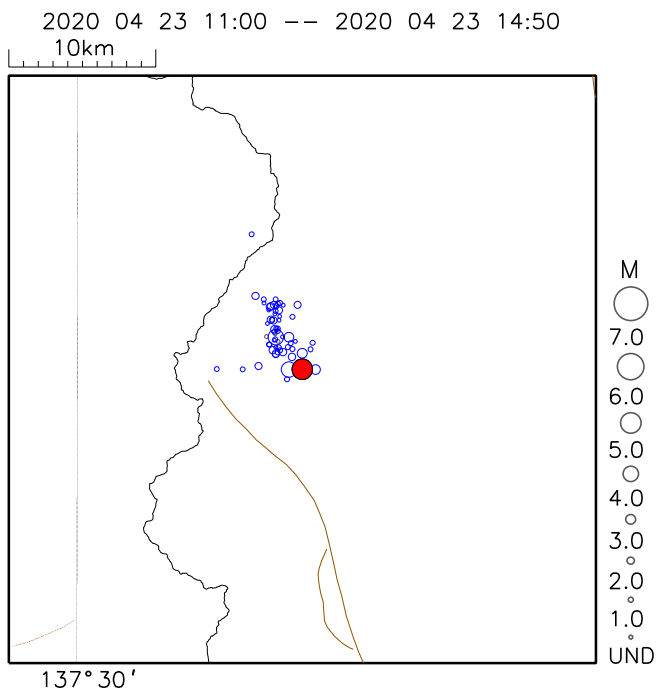
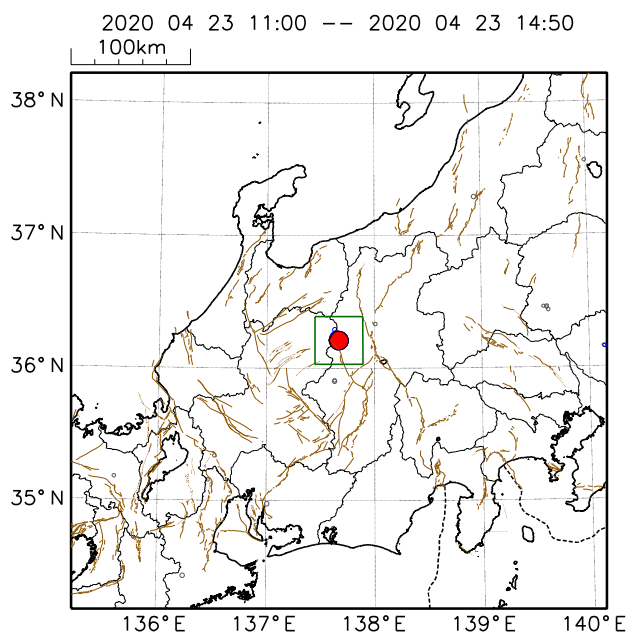
震央分布図（詳細図）

震央分布図（広域図）

深さ0 - 100km、M 全て

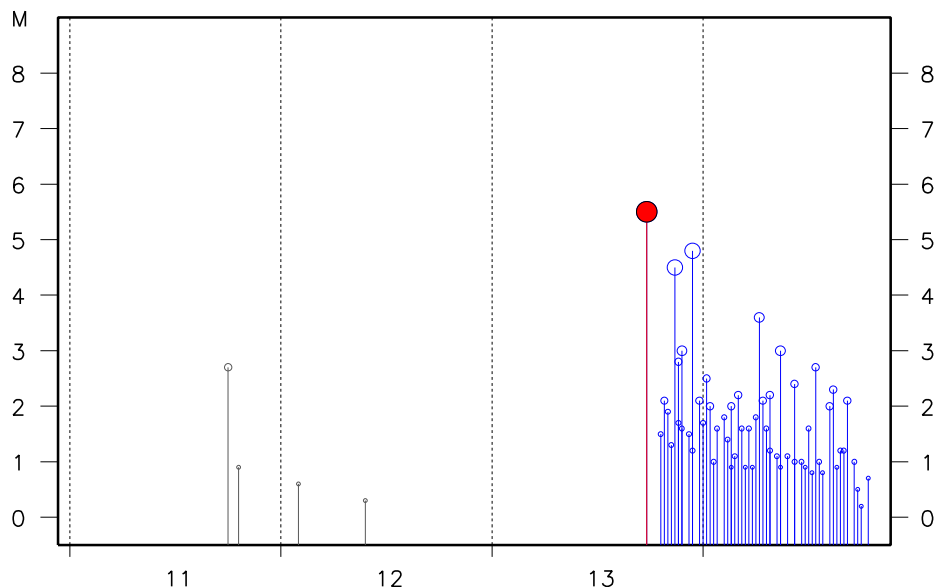
震央分布図（広域図）の四角形領域内の震央分布図

深さ0 - 100km、M 全て



震央分布図（詳細図）の地震活動経過図

2020 04 23 11:00 -- 2020 04 23 14:50

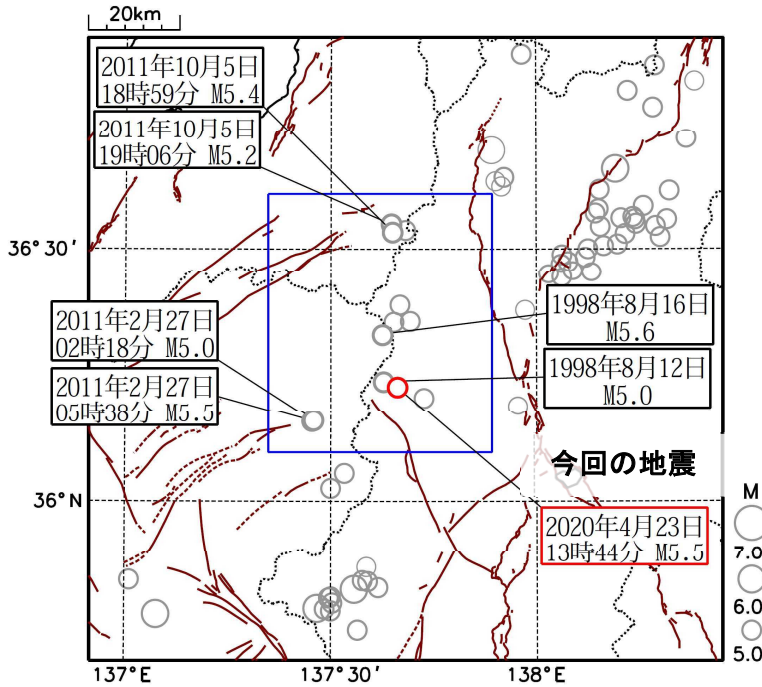


- ・震央分布図中の茶色の細線は、地震調査研究推進本部の長期評価による活断層を示す。
 - ・震央分布図中の黒色の点線は、プレート境界を示す。
- <資料の利用上の留意点>
- ・表示している震源は、速報値を含みます。
 - ・速報値の震源には、発破等の地震以外のものや、震源決定時の計算誤差の大きなものが表示されることがあります。
 - ・個々の震源の位置や規模ではなく、震源の分布具合や活動の盛衰に着目して地震活動の把握にご利用ください。

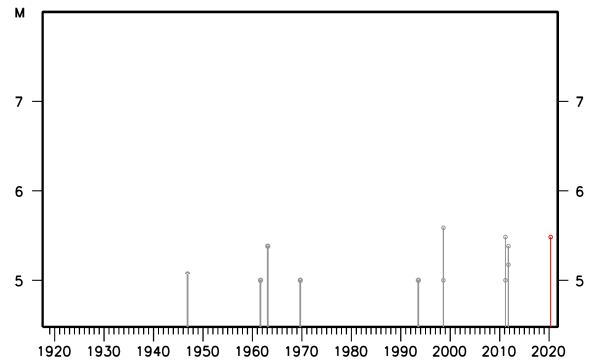
令和2年4月23日 長野県中部の地震 (周辺の過去の地震活動)

震央分布図

(1919年1月～2020年4月23日14時00分、
深さ0～60km、M5.0以上)

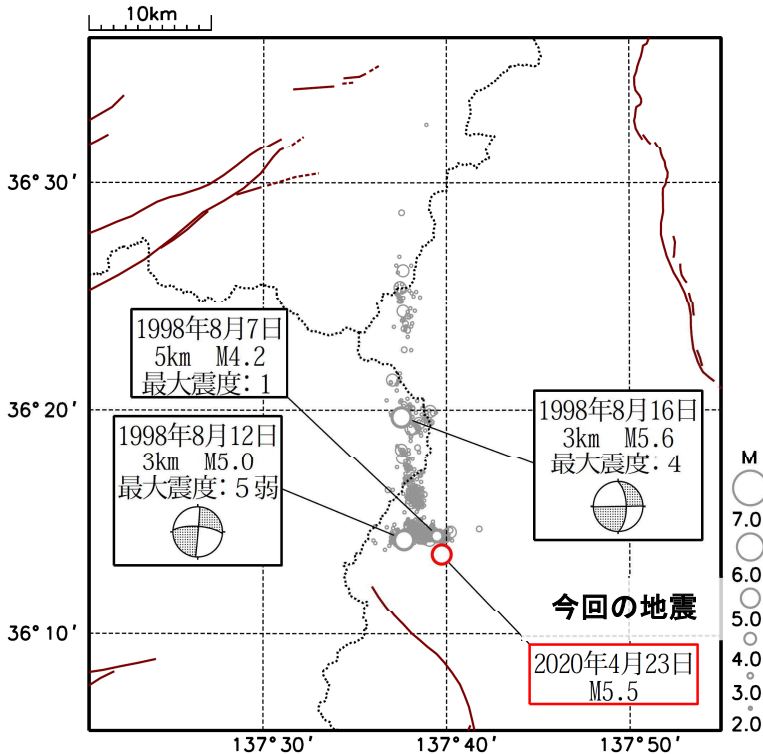


左図の四角形領域内の地震活動経過図

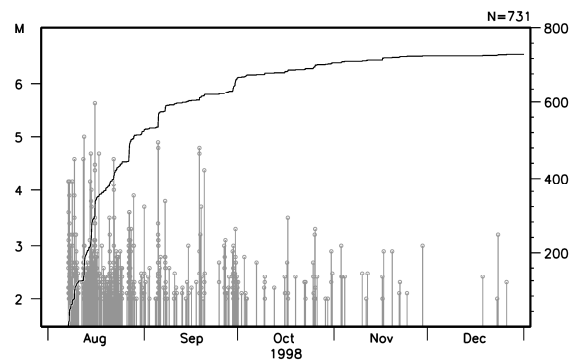


震央分布図

(1998年8月1日～12月31日、
深さ0～20km、M2.0以上)



左図の地震活動経過図と回数積算図



震央分布図中の細線は、地震調査研究推進本部の
長期評価による活断層を示す

気象庁作成