

令和3年9月19日からの岐阜県飛騨地方の地震活動について

- 9月19日17時頃から、岐阜県飛騨地方を震源とする地震活動が続いています。9月19日17時18分には、マグニチュード（以下、M）5.3、最大震度4（岐阜県高山市上宝町）を観測する地震が発生し、その後も震度1以上を観測する地震が発生しています。

震度1以上を観測した地震回数（9月19日17時～9月21日18時）

震度4	1回
震度3	2回
震度2	6回
震度1	14回

- この付近では、2020年に地震活動が活発になった事例があります。このときは、4月22日から地震活動が活発になり、4月23日にM5.5の地震（最大震度4）、5月19日にM5.4の地震（最大震度4）の地震などが発生し、その後も、活発な地震活動が数ヶ月程度続きました。

また、1998年に地震活動が活発になった事例があります。このときは、8月7日から地震活動が活発になり、8月12日にM5.0の地震（最大震度5弱）、8月16日にM5.6の地震（最大震度4）の地震などが発生し、その後も活発な地震活動が数ヶ月程度続きました。

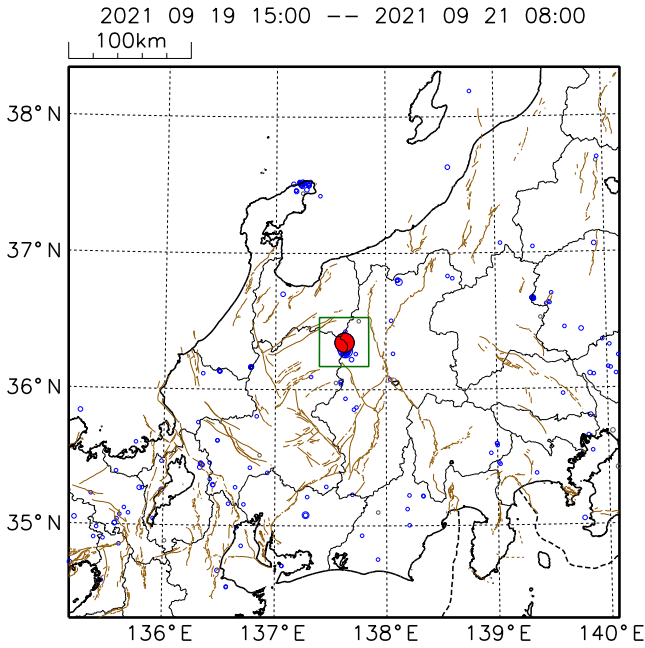
- 今回の地震活動は、槍ヶ岳付近で発生しています。登山の際は落石等に注意が必要です。
- 今回の地震活動の前から現在まで、焼岳の火山活動に特段の変化は見られません（9月21日18時現在）

# 2021年9月19日17時18分頃 岐阜県飛騨地方の地震

(震源の色について)赤：今回の地震 青：今回の地震より後に発生した地震 灰：今回の地震より前に発生した地震

## 震央分布図（広域図）

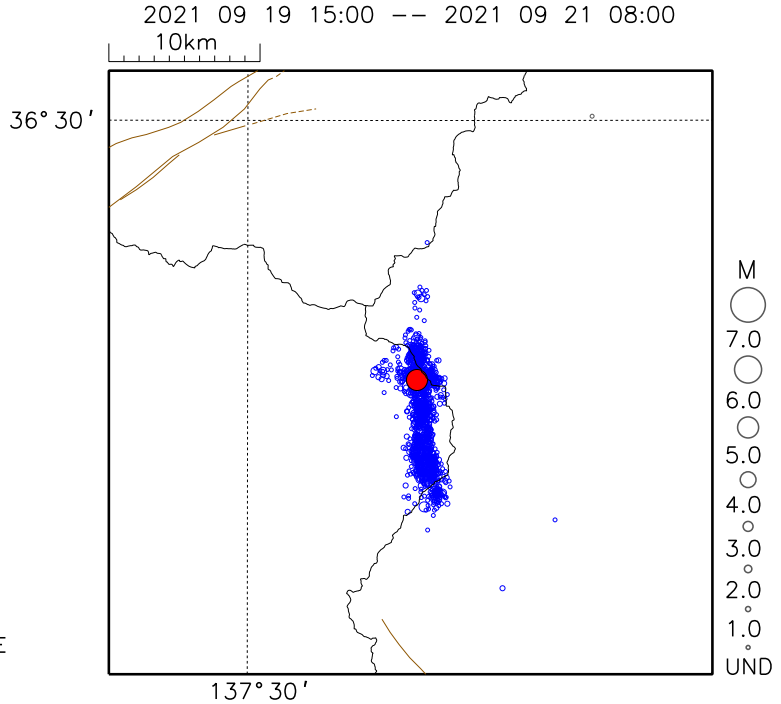
深さ0 -- 100km、 M 全て



## 震央分布図（詳細図）

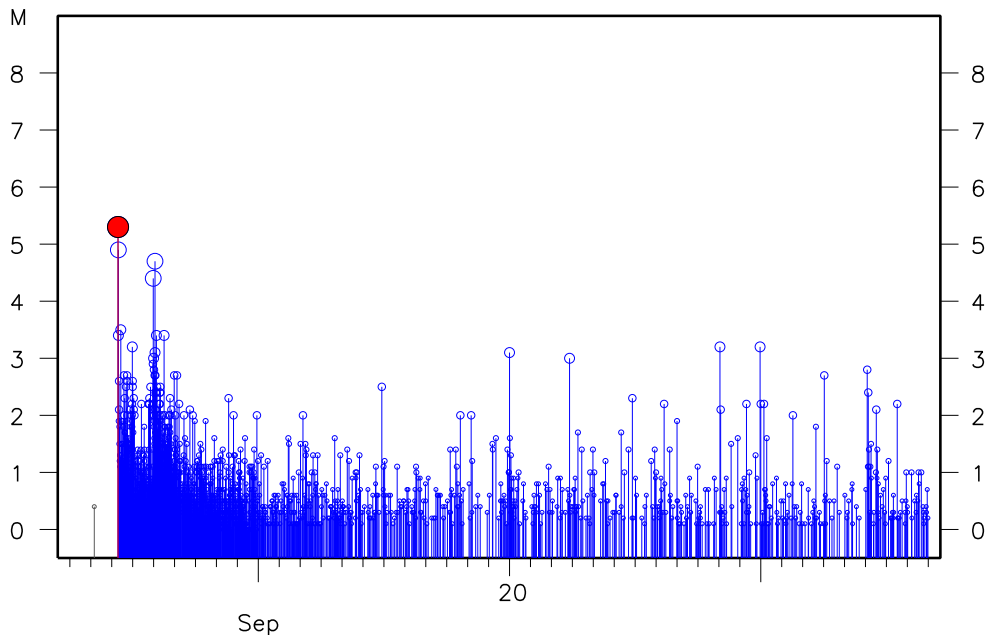
震央分布図（広域図）の四角形領域内の震央分布図

深さ0 -- 100km、 M 全て



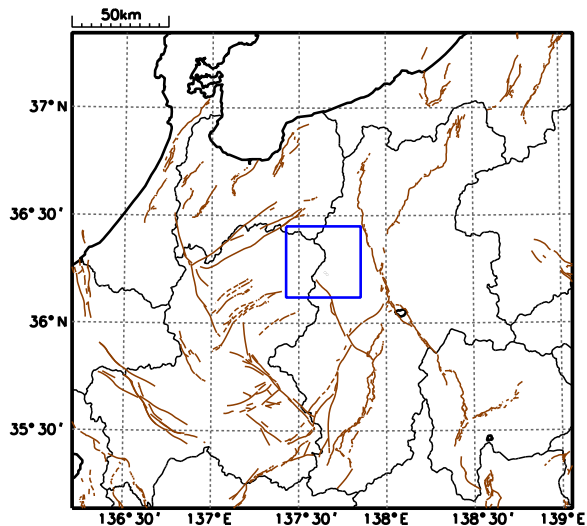
## 震央分布図（詳細図）の地震活動経過図

2021 09 19 15:00 -- 2021 09 21 08:00



- ・震央分布図中の茶色の細線は、地震調査研究推進本部の長期評価による活断層を示す。
  - ・震央分布図中の黒色の点線は、海溝軸を示す。
- <資料の利用上の留意点>
- ・表示している震源は、速報値を含みます。
  - ・速報値の震源には、発破等の地震以外のものや、誤差の大きなものが表示されることがあります。
  - ・個々の震源の位置や規模ではなく、震源の分布具合や活動の盛衰に着目して地震活動の把握にご利用ください。

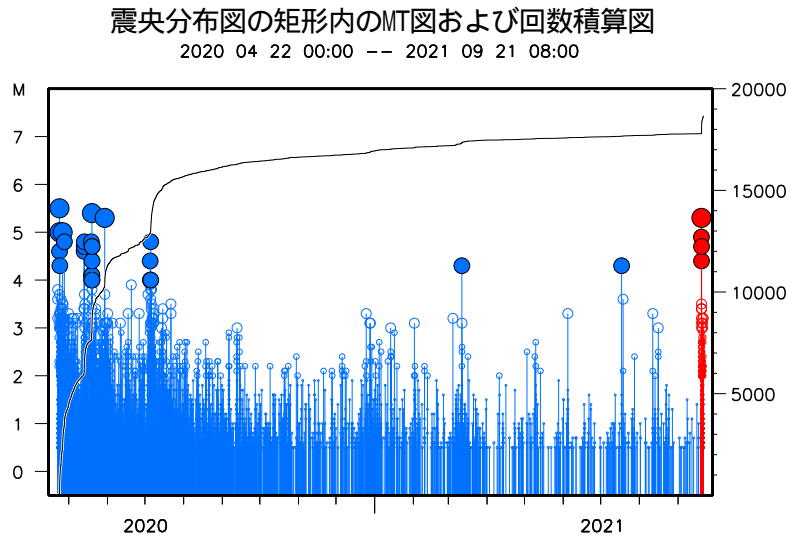
# 長野・岐阜県境付近の地震活動



震央分布図

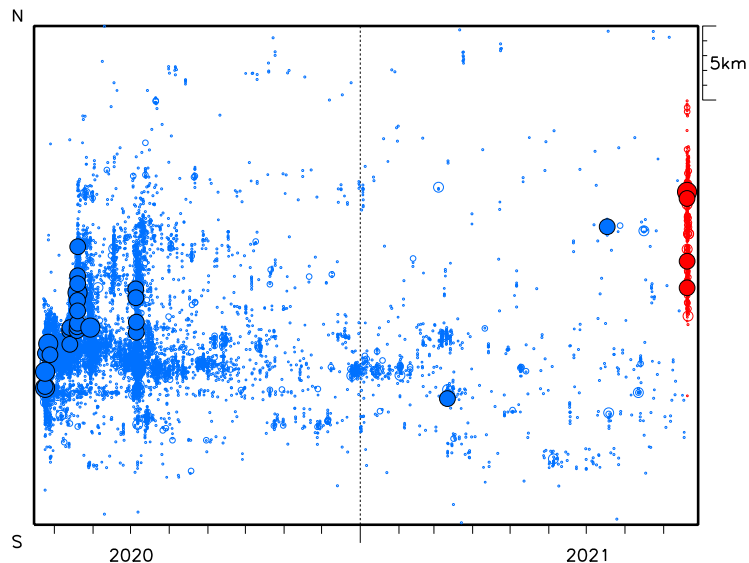
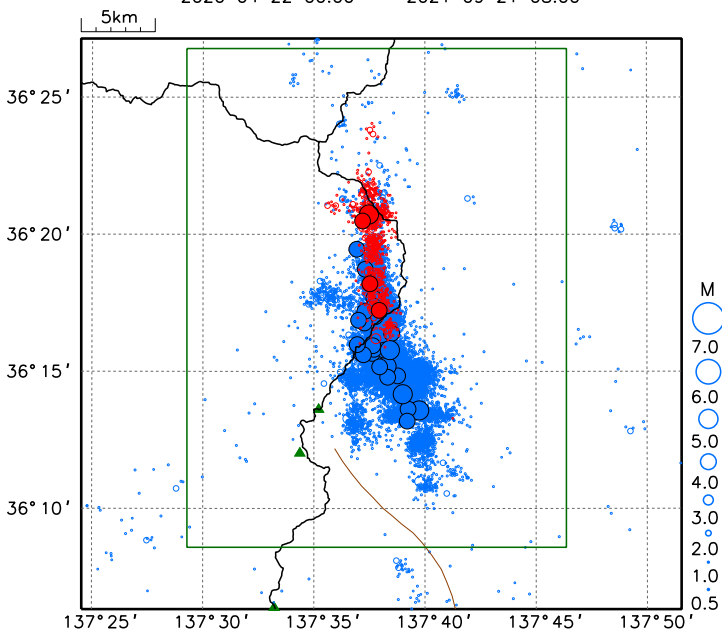
深さ0 ~ 20 km M 0.5

2020 04 22 00:00 -- 2021 09 21 08:00



震央分布図の矩形内の時空間分布図

2020 04 22 00:00 -- 2021 09 21 08:00



(震源の色)

赤：過去2日の活動 青：過去2日より以前の活動 塗りつぶし：M4.0以上の地震を塗りつぶしのシンボルで表示している。

- ・震央分布図中の茶色の細線は、地震調査研究推進本部の長期評価による活断層を示す。
- ・緑色の三角は、活火山を示す。

<資料の利用上の留意点>

- ・表示している震源は、速報値を含みます。
- ・速報値の震源には、発破等の地震以外のものや、誤差の大きなものが表示されることがあります。
- ・個々の震源の位置や規模ではなく、震源の分布具合や活動の盛衰に着目して地震活動の把握にご利用ください。

## 岐阜県飛騨地方の地震活動 回数表

9月21日18時現在

	震度1	震度2	震度3	震度4	合計
9月19日	8	5	2	1	16
9月20日	3	1	0	0	4
9月21日	3	0	0	0	3
合計	14	6	2	1	23