

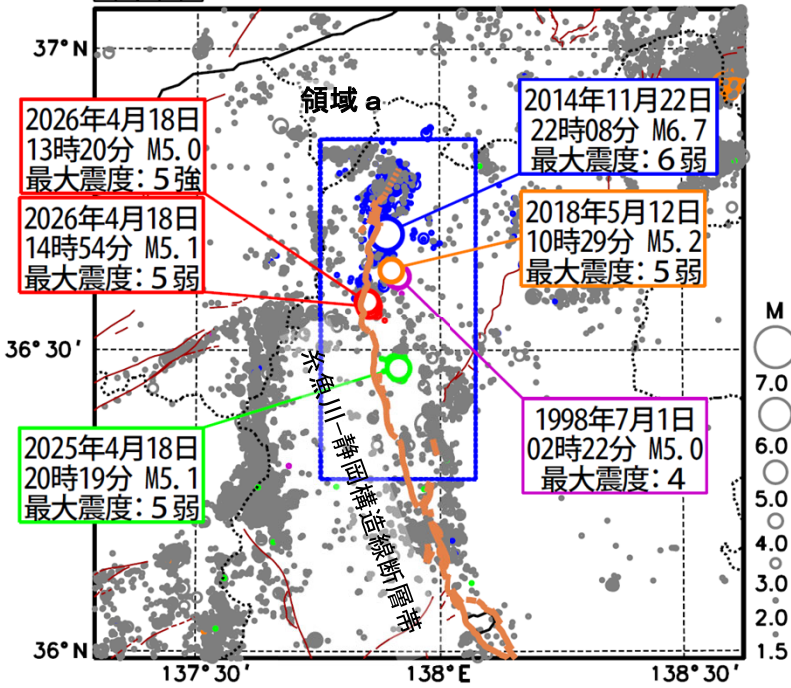
長野県北部の地震活動比較 (30日間)

(過去の活動状況との比較、M1.5以上、30日間)

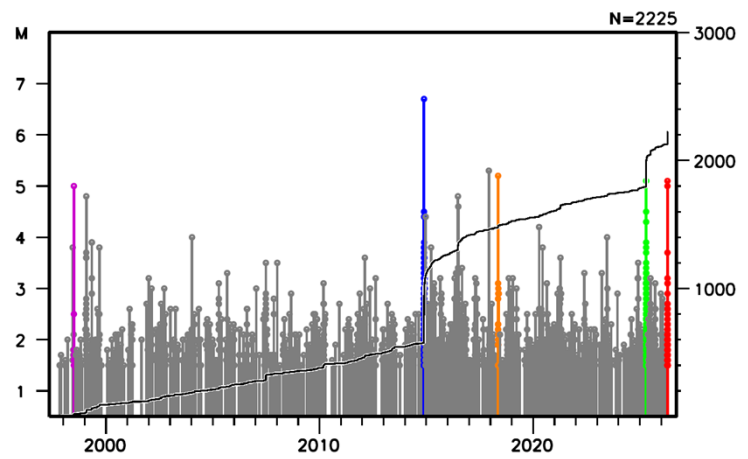
震央分布図

1997年10月1日～2026年4月22日07時

20km 深さ0～20km、M≥1.5

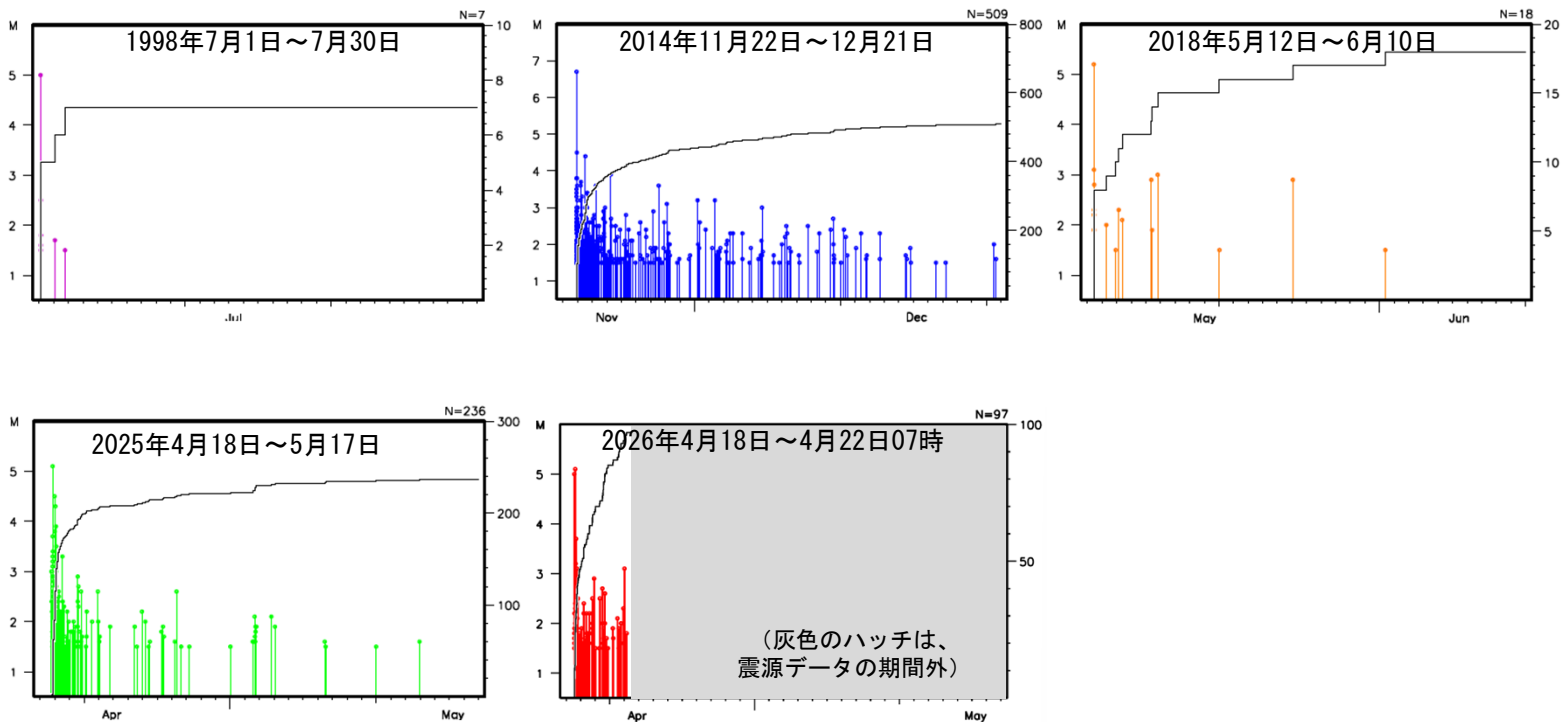


領域 a 内の地震活動経過図及び回数積算図



- 1998年7月1日～7月30日：紫色
- 2014年11月22日～12月21日：青色
- 2018年5月12日～6月10日：橙色
- 2025年4月18日～5月17日：緑色
- 2026年4月18日～4月22日07時：赤色
- 上記期間以外：灰色

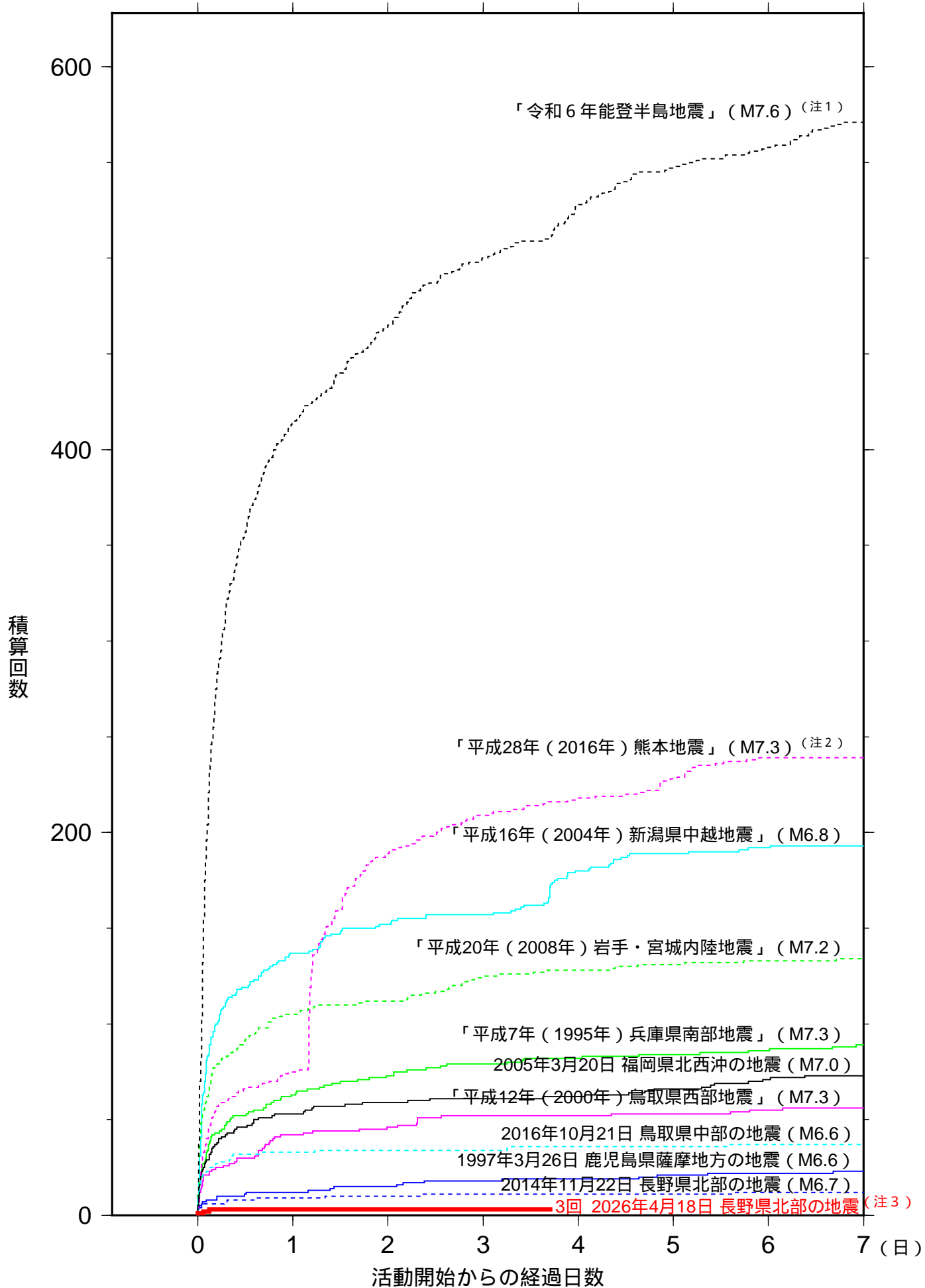
領域 a 内の期間別 (各30日間) の地震活動経過図及び回数積算図



※この資料には速報値が含まれており、後日の調査で変更することがある。

陸のプレートでの主な地震活動の地震回数比較 (マグニチュード3.5以上)

2026年04月22日07時00分現在



この資料には速報値が含まれており、後日の調査で変更することがある。
(注1) 2024年1月1日16時10分 (M7.6) の地震を起点にカウントしている。
(注2) 2016年4月14日21時26分 (M6.5) の地震を起点にカウントしている。
(注3) 2026年4月18日13時20分 (M5.0) の地震を起点にカウントしている。