

図2 東西断面図（図1の領域a内）

丸の大きさはマグニチュードの大きさを表しています。2026年4月の地震は赤色で示しています。

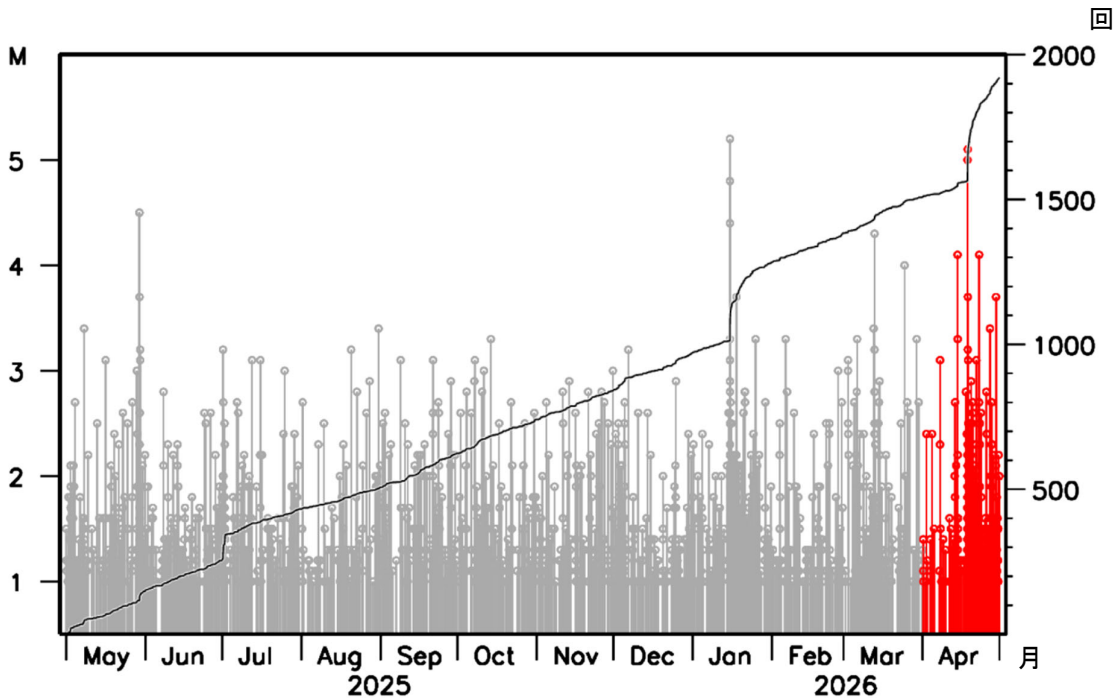


図3 地震活動経過図及び回数積算図（図1の領域a内）

地震発生日時と、マグニチュードの大きさを丸の付いた縦棒で表しています。横軸は年月で、マグニチュードの目盛を左側に示します。2026年4月の地震は赤色で示しています。折れ線グラフは地震の積算回数を表し、目盛を右側に示します。

震度を観測した地震が多数のため「表2 4月に県内で震度1以上を観測した地震と各地の震度」は巻末に掲載しました。

一口メモ

6月17日に緊急地震速報の全国的な訓練を実施します

令和8年6月17日（水）午前10時00分頃に国の機関、地方公共団体向けに訓練用の緊急地震速報を配信します。

訓練用の緊急地震速報が、防災行政無線で流れる市町村、館内放送でアナウンスされる行政機関等の建物があります。

緊急地震速報を見聞きしたときの行動は、まわりの人に声をかけながら「周囲の状況に応じて、あわてずに、まず身の安全を確保する」ことが基本です。訓練用の緊急地震速報が流れたときには、その場の状況に合わせて「あわてず、まず身の安全を確保する」行動を、実際に体を動かして訓練してみましょう。

訓練時に防災行政無線等で放送されるかは、お住まいの市町村へご確認ください。

地震の揺れを感じたら…

緊急地震速報を見聞きしたら…

あわてず、まず身の安全を!!



家庭では

- ❖ 安全スペースに避難
- ❖ 頭部を保護し、丈夫な机の下など安全な場所に避難
- ❖ あわてて外へとびださない
- ❖ 無理に火を消そうとしない



屋外（街）では

- ❖ ブロック塀などの倒壊に注意
- ❖ 看板や割れたガラスの落下に注意



エレベーターでは

- ❖ 最寄の階に停止させ、すぐに降りる



鉄道・バスでは

- ❖ つり革・手すりにしっかりつかまる

※訓練用の緊急地震速報は、テレビ・ラジオの放送や、携帯電話・スマートフォンの緊急地震速報メール（エリアメール）には流れません。（一部のコミュニティFM等を除く）

※気象・地震活動の状況によっては、訓練用の緊急地震速報の配信を急きょ中止する場合がありますので、ご了承ください。

2. 長野県内で震度を観測した主な地震

令和8年4月18日の長野県北部の地震

18日13時20分 長野県北部の地震（深さ8km、M5.0）により、大町市で震度5強、長野市で震度5弱を観測したほか、関東甲信・北陸・東海地方で震度4～1を観測しました。その後、この付近では地震活動が活発になり、同日14時54分の地震（深さ9km、M5.1）では、大町市、長野市で震度5弱を観測しました。13時20分の地震の発生後、この地震を含め震度1以上となる地震を、4月30日までに37回観測しています。また、これらの地震により住家一部破損104棟の被害が生じました（被害は総務省消防庁による）。

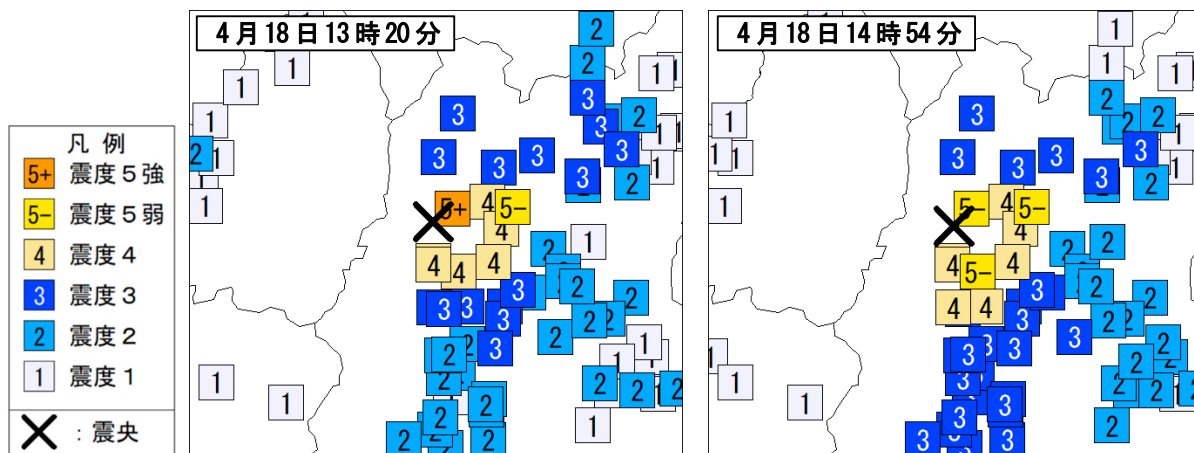


図4 4月18日 長野県北部の地震の震度分布図（地点別。震央付近拡大）

震源が精度良く決まるようになった1997年以降の活動をみると、今回の地震の震央付近（図5領域a内）では、1998年7月1日にM5.0（最大震度4）、2018年5月12日にM5.2（最大震度5弱）の地震が発生しています。今回の地震発生後、活発となった地震活動は、時間の経過とともに、低下してきています。

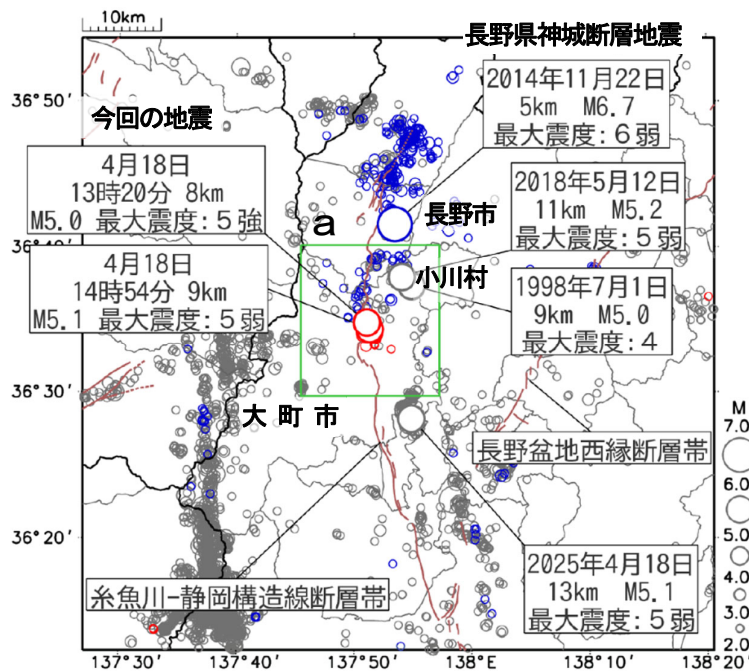


図5 長野県北部の地震の震央分布図

（1997年10月1日～2026年4月30日、30km以浅、 $M \geq 2.0$ ）
丸の大きさは、マグニチュードの大きさを表しています。

長野県神城断層地震（長野県による名称）発生から1年間の地震を青色で、2026年4月18日以降の地震を赤色で示しています。

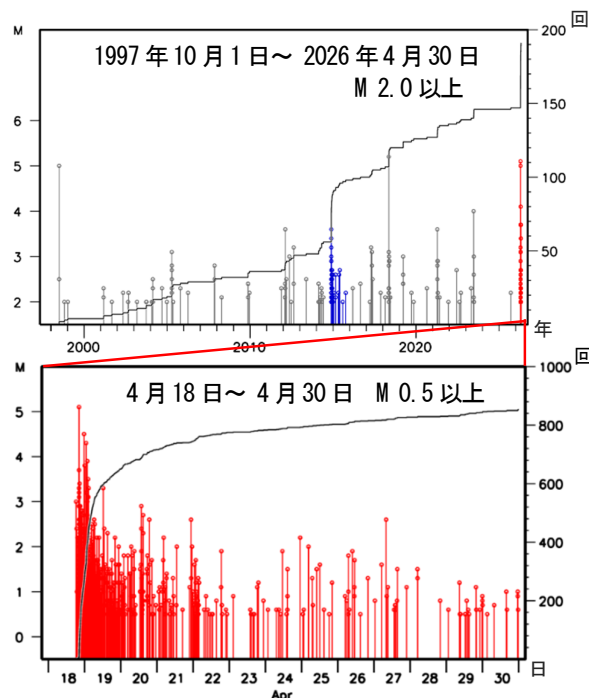


図6 左図領域a内の地震活動経過・回数積算図

横軸は年月で、マグニチュードを示す目盛は左側です。折れ線グラフは地震の積算回数です。目盛は右側です。

1885年以降の活動をみると、今回の地震の震央周辺（図7領域b内）では、1918年11月11日に、大町地震と呼ばれているM6.1、M6.5の地震が同日に連続して発生しています。大町地震では、負傷者5人、住家全潰6棟・半潰305棟などの被害が生じました（被害および全潰・半潰の表記は「日本被害地震総覧」による）。また、2014年11月22日には長野県神城断層地震（長野県による名称、M6.7、最大震度6弱）が発生し、長野県内で重傷者8人、軽傷者38人、住家全壊81棟・半壊175棟などの被害が生じました（被害は長野県による）。最近では2025年4月18日にM5.1の地震が発生し、軽傷者1人、住家一部破損5棟の被害が生じています（被害は総務省消防庁による）。

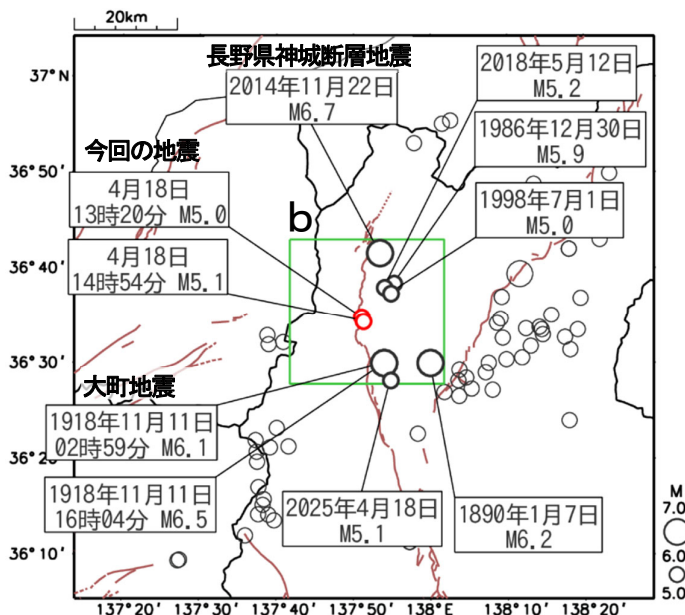


図7 長野県北部の地震の震央分布図

(1885年1月1日～2026年4月30日、60km以浅、M \geq 5.0、1885年から1918年の地震の震源要素は、宇津(1982, 1985)及び茅野・宇津(2001)※による。)

丸の大きさは、マグニチュードの大きさを表しています。
今回の地震の震央を赤色で示しています。

※宇津徳治(1982)：日本付近のM6.0以上の地震および被害地震の表：1885年～1980年，震研彙報，56，401-463。

宇津徳治(1985)：日本付近のM6.0以上の地震および被害地震の表：1885年～1980年(訂正と追加)，震研彙報，60，639-642。

茅野一郎・宇津徳治(2001)：日本の主な地震の表，「地震の事典」第2版，朝倉書店，657pp

【南海トラフ沿いの地震に関する評価検討会】

評価検討会は令和8年5月12日に行われています。現在のところ、南海トラフ沿いの大規模地震の発生の可能性が平常時と比べて相対的に高まったと考えられる特段の変化は観測されていません。

・詳細はこちらから <https://www.data.jma.go.jp/svd/eew/data/nteq/index.html>

南海トラフ沿いの大規模地震(M8からM9クラス)は、「平常時」においても今後30年以内に発生する確率が高い(詳細は「南海トラフの地震活動の長期評価(第二版一部改訂)」※参照)と評価されており、昭和東南海地震・昭和南海地震の発生から約80年が経過していることから切迫性の高い状態です。

※地震調査研究推進本部HP https://www.jishin.go.jp/main/chousa/kaikou_pdf/nankai_3.pdf

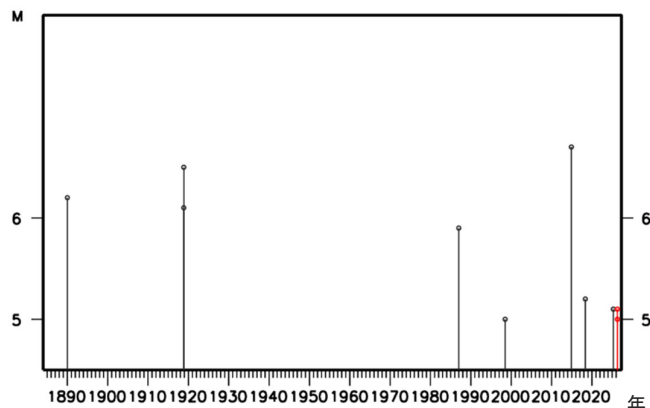


図8 左図領域b内の地震活動経過図

横軸は年月で、縦軸はマグニチュードを示します。
今回の地震を赤色で示しています。

表2 4月に県内で震度1以上を観測した地震と各地の震度

No.	年月日時分	震央地名	緯度	経度	深さ	M
1	2026年04月01日10時06分	茨城県南部 長野県	36° 06.2' N	139° 59.5' E	48km	M5.0
		震度 2 : 茅野市葛井公園*, 長野南牧村海ノ口* 震度 1 : 諏訪市湖岸通り, 諏訪市高島*, 佐久市下小田切, 佐久市中込*, 小海町豊里* 長野川上村大深山*, 軽井沢町追分, 軽井沢町長倉*, 御代田町役場* 立科町芦田*, 富士見町落合*, 原村役場*, 飯田市高羽町, 長野高森町下市田* 木曾町開田高原西野*, 木曾町三岳*				
2	2026年04月07日19時52分	長野県中部 長野県	36° 14.0' N	138° 01.2' E	10km	M3.1
		震度 2 : 松本市美須々*, 松本市丸の内*, 松本市寿* 震度 1 : 松川村役場*, 坂城町坂城*, 山ノ内町消防署*, 松本市沢村, 松本市会田* 松本市奈川*, 上田市築地, 上田市大手*, 上田市下武石*, 佐久市下小田切 青木村田沢青木*, 長和町和田*, 安曇野市穂高支所, 安曇野市堀金* 安曇野市明科*, 安曇野市豊科*, 筑北村坂井, 筑北村西条*				
3	2026年04月13日08時54分	新潟県上中越沖 長野県	37° 37.6' N	137° 30.2' E	15km	M4.5
		震度 1 : 長野市豊野町豊野*, 中野市豊津*, 飯山市飯山福寿町*, 信濃町柏原東裏* 小川村高府*, 栄村北信*, 飯綱町芋川*				
4	2026年04月13日15時48分	長野県中部 長野県	36° 27.8' N	137° 57.6' E	11km	M2.7
		震度 1 : 大町市役所, 大町市大町図書館*, 松川村役場*				
5	2026年04月14日15時34分	岐阜県飛騨地方 長野県	36° 21.0' N	137° 37.2' E	2km	M4.1
		震度 1 : 大町市役所, 長野池田町池田*, 松川村役場*, 小川村高府*, 松本市美須々* 松本市丸の内*, 安曇野市穂高支所, 安曇野市穂高福祉センター* 安曇野市堀金*				
6	2026年04月18日13時20分	長野県北部 長野県	36° 34.8' N	137° 51.0' E	8km	M5.0
		震度 5強: 大町市美麻* 震度 5弱: 長野市中条* 震度 4 : 長野市大岡*, 長野市信州新町新町*, 大町市役所, 大町市大町図書館* 大町市八坂*, 小川村高府* 震度 3 : 長野市箱清水, 長野市戸隠*, 長野市鬼無里*, 長野市豊野町豊野* 長野池田町池田*, 松川村役場*, 白馬村北城*, 小谷村中小谷* 信濃町柏原東裏*, 飯綱町牟礼*, 松本市会田*, 麻績村麻*, 生坂村役場* 筑北村西条*, 筑北村坂北* 震度 2 : 長野市鶴賀緑町*, 須坂市須坂*, 中野市豊津*, 坂城町坂城* 千曲市上山田温泉*, 千曲市戸倉*, 千曲市杭瀬下*, 飯綱町芋川*, 松本市沢村 松本市美須々*, 松本市安曇*, 松本市梓川梓*, 松本市丸の内*, 松本市波田* 松本市寿*, 上田市築地, 上田市大手*, 上田市真田町長*, 上田市下武石* 諏訪市湖岸通り, 諏訪市高島*, 小諸市文化センター*, 茅野市葛井公園* 佐久市甲*, 小海町豊里*, 立科町芦田*, 青木村田沢青木*, 下諏訪町役場* 山形村役場*, 朝日村役場*, 安曇野市穂高支所, 安曇野市穂高福祉センター* 安曇野市堀金*, 安曇野市明科*, 安曇野市豊科*, 筑北村坂井, 辰野町中央 箕輪町中箕輪*, 大桑村長野* 震度 1 : 長野市松代, 中野市三好町*, 飯山市飯山福寿町*, 小布施町小布施* 長野高山村高井*, 山ノ内町平穏, 山ノ内町消防署*, 木島平村往郷* 野沢温泉村豊郷*, 栄村北信*, 松本市奈川*, 上田市上丸子*, 岡谷市幸町* 小諸市小諸消防署*, 塩尻市檜川保育園*, 塩尻市広丘高出*, 塩尻市木曾平沢*, 佐久市下小田切, 佐久市中込*, 佐久市望月* 長野南牧村海ノ口*, 軽井沢町追分, 軽井沢町長倉*, 御代田町役場* 富士見町落合*, 東御市県*, 東御市大日向*, 佐久穂町高野町*, 長和町古町* 長和町和田*, 安曇野市三郷*, 飯田市高羽町, 飯田市上郷黒田* 飯田市大久保町*, 飯田市南信濃*, 伊那市高遠町荊口, 伊那市下新田* 飯島町飯島, 南箕輪村役場*, 中川村大草*, 長野高森町下市田*, 阿南町東條*				

			阿智村駒場*, 平谷村役場*, 根羽村役場*, 下條村睦沢*, 喬木村役場* 豊丘村神稻*, 大鹿村大河原*, 上松町役場*, 南木曾町読書小学校* 木祖村藪原*, 王滝村役場*, 木曾町新開*, 木曾町開田高原西野* 木曾町三岳*, 木曾町日義*, 木曾町福島*
7	2026年04月18日13時38分 長野県北部 長野県	36° 34.5' N 137° 51.5' E 7km M2.2	震度 1: 大町市役所, 大町市美麻*
8	2026年04月18日13時52分 長野県北部 長野県	36° 34.6' N 137° 51.0' E 5km M1.7	震度 1: 大町市美麻*
9	2026年04月18日14時54分 長野県北部 長野県	36° 34.3' N 137° 51.3' E 9km M5.1	震度 5弱: 長野市中条*, 大町市八坂*, 大町市美麻* 震度 4: 長野市大岡*, 長野市信州新町新町*, 大町市役所, 大町市大町図書館* 松川村役場*, 小川村高府*, 生坂村役場* 震度 3: 長野市箱清水, 長野市戸隠*, 長野市鬼無里*, 長野市豊野町豊野* 長野池田町池田*, 白馬村北城*, 小谷村中小谷*, 松本市沢村, 松本市美須々* 松本市安曇*, 松本市会田*, 松本市梓川梓*, 松本市丸の内*, 松本市波田* 松本市寿*, 諏訪市湖岸通り, 諏訪市高島*, 茅野市葛井公園* 青木村田沢青木*, 麻績村麻*, 山形村役場*, 朝日村役場*, 安曇野市穂高支所 安曇野市穂高福祉センター*, 安曇野市堀金*, 安曇野市明科*, 安曇野市豊科* 安曇野市三郷*, 筑北村坂井, 筑北村西条*, 筑北村坂北*, 辰野町中央 箕輪町中箕輪* 震度 2: 長野市松代, 長野市鶴賀緑町*, 須坂市須坂*, 中野市豊津*, 坂城町坂城* 信濃町柏原東裏*, 千曲市上山田温泉*, 千曲市戸倉*, 千曲市杭瀬下* 飯綱町芋川*, 飯綱町牟礼*, 松本市奈川*, 上田市築地, 上田市大手* 上田市上丸子*, 上田市真田町長*, 上田市下武石*, 岡谷市幸町* 小諸市小諸消防署*, 小諸市文化センター*, 塩尻市檜川保育園* 塩尻市広丘高出*, 塩尻市木曾平沢*, 佐久市中込*, 佐久市甲*, 小海町豊里* 長野南牧村海ノ口*, 軽井沢町追分, 軽井沢町長倉*, 御代田町役場* 立科町芦田*, 下諏訪町役場*, 東御市県*, 東御市大日向*, 長和町古町* 長和町和田*, 飯田市高羽町, 飯田市上郷黒田*, 飯田市大久保町* 飯田市南信濃*, 伊那市高遠町荊口, 伊那市下新田*, 南箕輪村役場* 中川村大草*, 長野高森町下市田*, 阿智村駒場*, 平谷村役場*, 根羽村役場* 下條村睦沢*, 泰阜村役場*, 大鹿村大河原*, 上松町役場*, 木祖村藪原* 王滝村役場*, 大桑村長野*, 木曾町新開*, 木曾町開田高原西野* 木曾町三岳*, 木曾町日義*, 木曾町福島* 震度 1: 中野市三好町*, 飯山市飯山福寿町*, 小布施町小布施*, 長野高山村高井* 山ノ内町平穏, 山ノ内町消防署*, 木島平村往郷*, 栄村北信*, 佐久市下小田切 佐久市望月*, 佐久市臼田*, 長野川上村大深山*, 富士見町落合*, 原村役場* 佐久穂町高野町*, 飯田市上村*, 駒ヶ根市赤須町*, 飯島町飯島, 宮田村役場* 松川町元大島*, 阿南町東條*, 阿智村浪合*, 阿智村清内路*, 売木村役場* 天龍村清水*, 天龍村平岡*, 喬木村役場*, 豊丘村神稻* 南木曾町読書小学校*, 南木曾町役場*, 王滝村鈴ヶ沢*
10	2026年04月18日15時16分 長野県北部 長野県	36° 34.0' N 137° 51.6' E 8km M2.0	震度 1: 大町市役所
11	2026年04月18日15時33分 長野県北部 長野県	36° 34.1' N 137° 51.8' E 8km M3.2	震度 3: 大町市美麻* 震度 2: 長野市中条*, 大町市役所, 大町市大町図書館*, 大町市八坂*, 小川村高府* 震度 1: 長野市大岡*, 長野市信州新町新町*
12	2026年04月18日16時07分 長野県北部 長野県	36° 34.3' N 137° 51.2' E 8km M2.1	震度 1: 大町市役所
13	2026年04月18日16時21分 長野県北部 長野県	36° 34.3' N 137° 51.5' E 8km M3.7	震度 3: 長野市中条*, 大町市役所, 大町市大町図書館*, 大町市八坂*, 大町市美麻* 小川村高府* 震度 2: 長野市大岡*, 長野市信州新町新町*, 松川村役場*, 生坂村役場*, 筑北村西条*

	筑北村坂北* 震度 1 : 長野市箱清水, 長野市豊野町豊野*, 長野池田町池田*, 千曲市上山田温泉* 飯綱町芋川*, 松本市美須々*, 松本市安曇*, 松本市会田*, 松本市梓川梓* 松本市丸の内*, 松本市波田*, 松本市寿*, 上田市大手*, 上田市下武石* 小海町豊里*, 青木村田沢青木*, 麻績村麻*, 山形村役場*, 安曇野市穂高支所 安曇野市穂高福祉センター*, 安曇野市堀金*, 安曇野市明科*, 筑北村坂井
14	2026年04月18日16時53分 長野県北部 36° 34.7' N 137° 51.5' E 8km M2.3 長野県 震度 2 : 大町市美麻* 震度 1 : 長野市信州新町新町*, 小川村高府*
15	2026年04月18日17時47分 長野県北部 36° 34.0' N 137° 51.9' E 8km M3.1 長野県 震度 3 : 大町市美麻* 震度 2 : 長野市中条*, 大町市役所, 大町市大町図書館*, 大町市八坂*, 小川村高府* 震度 1 : 長野市大岡*, 長野市信州新町新町*
16	2026年04月18日17時50分 長野県北部 36° 33.9' N 137° 52.1' E 8km M1.9 長野県 震度 1 : 大町市美麻*
17	2026年04月18日18時13分 長野県北部 36° 34.4' N 137° 51.6' E 8km M2.1 長野県 震度 1 : 大町市役所, 大町市美麻*
18	2026年04月18日19時11分 長野県北部 36° 34.3' N 137° 51.0' E 9km M2.5 長野県 震度 1 : 大町市役所, 大町市美麻*
19	2026年04月18日21時40分 長野県北部 36° 34.6' N 137° 51.1' E 7km M1.8 長野県 震度 1 : 大町市役所
20	2026年04月18日23時26分 長野県北部 36° 34.5' N 137° 51.1' E 7km M1.7 長野県 震度 1 : 大町市美麻*
21	2026年04月19日04時56分 長野県北部 36° 33.6' N 137° 51.9' E 8km M2.2 長野県 震度 1 : 大町市役所, 大町市美麻*, 小川村高府*
22	2026年04月19日05時06分 長野県北部 36° 34.5' N 137° 51.0' E 5km M1.5 長野県 震度 1 : 大町市美麻*
23	2026年04月19日05時08分 長野県北部 36° 34.7' N 137° 50.9' E 6km M2.4 長野県 震度 2 : 大町市美麻* 震度 1 : 大町市役所, 大町市大町図書館*
24	2026年04月19日09時12分 長野県北部 36° 34.2' N 137° 51.9' E 8km M2.2 長野県 震度 1 : 大町市役所, 大町市美麻*
25	2026年04月19日19時19分 長野県北部 36° 34.0' N 137° 50.8' E 9km M2.5 長野県 震度 1 : 大町市役所, 大町市美麻*
26	2026年04月19日22時10分 長野県北部 36° 33.7' N 137° 51.9' E 8km M2.9 長野県 震度 3 : 大町市役所 震度 2 : 大町市大町図書館*, 大町市美麻*, 小川村高府* 震度 1 : 長野市中条*, 大町市八坂*
27	2026年04月20日07時41分 長野県北部 36° 33.8' N 137° 51.1' E 8km M2.5 長野県 震度 2 : 大町市美麻* 震度 1 : 長野市信州新町新町*, 長野市中条*, 大町市役所, 小川村高府*
28	2026年04月20日11時55分 長野県北部 36° 33.7' N 137° 51.8' E 8km M2.7 長野県 震度 2 : 長野市中条*, 大町市美麻*, 小川村高府* 震度 1 : 長野市信州新町新町*, 大町市役所, 大町市大町図書館*, 大町市八坂*
29	2026年04月20日12時06分 長野県北部 36° 33.6' N 137° 51.6' E 8km M2.0 長野県 震度 1 : 大町市役所
30	2026年04月20日15時54分 長野県北部 36° 34.7' N 137° 50.8' E 6km M2.6 長野県 震度 1 : 大町市役所, 大町市大町図書館*, 大町市美麻*, 小川村高府*
31	2026年04月20日16時10分 長野県北部 36° 33.7' N 137° 51.0' E 9km M2.6 長野県 震度 1 : 大町市役所, 大町市美麻*
32	2026年04月20日16時52分 三陸沖 39° 50.5' N 143° 09.4' E 19km M7.7 長野県 震度 2 : 長野市豊野町豊野*, 飯山市飯山福寿町*, 信濃町柏原東裏*, 飯綱町芋川*

	諏訪市湖岸通り, 諏訪市高島*, 佐久市中込*, 長野南牧村海ノ口*, 軽井沢町追分御代田町役場* 震度 1: 長野市箱清水, 長野市鶴賀緑町*, 長野市戸隠*, 長野市鬼無里*, 長野市大岡* 長野市中条*, 中野市豊津*, 中野市三好町*, 大町市役所, 大町市八坂* 大町市美麻*, 松川村役場*, 白馬村北城*, 坂城町坂城*, 小布施町小布施* 木島平村往郷*, 野沢温泉村豊郷*, 栄村北信*, 千曲市戸倉*, 千曲市杭瀬下* 飯綱町牟礼*, 松本市沢村, 松本市丸の内*, 松本市寿*, 上田市築地 上田市大手*, 上田市上丸子*, 岡谷市幸町*, 小諸市小諸消防署* 小諸市文化センター*, 茅野市葛井公園*, 塩尻市広丘高出*, 佐久市下小田切 佐久市望月*, 佐久市甲*, 長野川上村大深山*, 軽井沢町長倉*, 立科町芦田* 下諏訪町役場*, 富士見町落合*, 原村役場*, 東御市県*, 東御市大日向* 安曇野市穂高支所, 安曇野市堀金*, 安曇野市豊科*, 安曇野市三郷* 飯田市高羽町, 飯田市上郷黒田*, 飯田市大久保町*, 辰野町中央 箕輪町中箕輪*, 飯島町飯島, 南箕輪村役場*, 宮田村役場*, 松川町元大島* 長野高森町下市田*, 阿南町東條*, 下條村陸沢*, 木曾町開田高原西野*
33	2026年04月21日12時54分 長野県北部 36° 34.1' N 137° 51.9' E 8km M2.1 長野県 震度 1: 大町市美麻*
34	2026年04月21日22時39分 長野県北部 36° 33.9' N 137° 51.0' E 9km M2.3 長野県 震度 1: 大町市役所
35	2026年04月22日00時29分 長野県北部 36° 33.8' N 137° 51.0' E 9km M3.1 長野県 震度 2: 長野市中条*, 大町市役所, 大町市美麻*, 小川村高府* 震度 1: 長野市信州新町新町*, 大町市大町図書館*, 大町市八坂*
36	2026年04月23日02時42分 長野県北部 36° 34.0' N 137° 50.9' E 9km M4.1 長野県 震度 3: 大町市美麻* 震度 2: 長野市大岡*, 長野市信州新町新町*, 長野市中条*, 大町市役所 大町市大町図書館*, 大町市八坂*, 松川村役場*, 小川村高府*, 生坂村役場* 震度 1: 長野市箱清水, 長野市鶴賀緑町*, 長野市戸隠*, 長野市鬼無里* 長野市豊野町豊野*, 中野市豊津*, 長野池田町池田*, 白馬村北城* 小谷村中小谷*, 信濃町柏原東裏*, 千曲市上山田温泉*, 飯綱町牟礼* 松本市安曇*, 松本市会田*, 松本市波田*, 松本市寿*, 上田市大手* 青木村田沢青木*, 麻績村麻*, 安曇野市穂高支所, 安曇野市穂高福祉センター* 安曇野市堀金*, 筑北村坂井, 筑北村西条*, 筑北村坂北*
37	2026年04月23日02時43分 長野県北部 36° 33.9' N 137° 51.1' E 10km M2.7 長野県 震度 1: 大町市役所
38	2026年04月25日21時41分 長野県北部 36° 36.5' N 138° 20.1' E 7km M2.8 長野県 震度 1: 長野市箱清水, 須坂市須坂*, 長野高山村高井*, 山ノ内町消防署* 千曲市上山田温泉*
39	2026年04月27日07時45分 長野県北部 36° 33.1' N 137° 51.0' E 8km M3.4 長野県 震度 3: 大町市役所, 大町市美麻* 震度 2: 長野市信州新町新町*, 大町市大町図書館*, 大町市八坂*, 松川村役場* 小川村高府* 震度 1: 長野市大岡*, 長野池田町池田*, 坂城町坂城*, 千曲市上山田温泉* 生坂村役場*, 安曇野市穂高支所, 安曇野市穂高福祉センター*, 安曇野市堀金* 筑北村坂井, 筑北村西条*, 筑北村坂北*
40	2026年04月27日23時35分 長野県北部 36° 33.2' N 137° 51.7' E 8km M2.7 長野県 震度 2: 大町市役所, 大町市大町図書館*, 大町市美麻* 震度 1: 大町市八坂*
41	2026年04月27日23時38分 長野県北部 36° 33.3' N 137° 51.5' E 8km M1.9 長野県 震度 1: 大町市役所
42	2026年04月28日01時16分 愛知県東部 35° 11.0' N 137° 42.2' E 15km M2.3 長野県 震度 1: 壳木村役場*
43	2026年04月28日03時25分 長野県北部 36° 33.2' N 137° 51.7' E 8km M2.3 長野県 震度 1: 大町市役所, 大町市大町図書館*, 大町市八坂*, 大町市美麻*

44	2026年04月29日16時44分 長野県北部 長野県 震度 3：大町市役所, 大町市美麻*, 小川村高府* 震度 2：長野市大岡*, 長野市信州新町新町*, 長野市中条*, 大町市大町図書館* 大町市八坂* 震度 1：長野市箱清水, 長野市鶴賀緑町*, 長野市鬼無里*, 長野池田町池田* 松川村役場*, 白馬村北城*, 小谷村中小谷*, 千曲市上山田温泉*, 上田市大手* 生坂村役場*, 筑北村西条*, 筑北村坂北*	36° 34.6' N 137° 50.8' E 4km M3.7
45	2026年04月30日17時35分 長野県中部 長野県 震度 1：塩尻市広丘高出*	36° 04.4' N 137° 56.9' E 6km M2.2
46	2026年04月30日22時20分 長野県北部 長野県 震度 1：大町市役所, 大町市美麻*	36° 33.8' N 137° 51.9' E 9km M2.0

*の地点は、地方公共団体(長野県、松本市、大町市、栄村)または国立研究開発法人防災科学技術研究所の震度観測点です。

各地の震度は、気象庁ホームページの「震度データベース検索」でも検索することができます。

<https://www.data.jma.go.jp/svd/eqdb/data/shindo/index.php>

本資料中、マグニチュードをMと略記しています。
気象庁では地震の震源、マグニチュード等を算出するにあたり、国立大学法人などの関係機関から地震観測データの提供を受け(注)、文部科学省と協力して処理を行っています。
また、震度の情報は、地方公共団体及び国立研究開発法人防災科学技術研究所から提供された観測データを含めて発表しています。

(注) 本資料は、国立研究開発法人防災科学技術研究所、北海道大学、弘前大学、東北大学、東京大学、名古屋大学、京都大学、高知大学、九州大学、鹿児島大学、国立研究開発法人産業技術総合研究所、国土地理院、国立研究開発法人海洋研究開発機構、公益財団法人地震予知総合研究振興会、青森県、東京都、静岡県、神奈川県温泉地学研究所及び気象庁のデータを用いて作成しています。また、2016年熊本地震合同観測グループのオンライン臨時観測点(河原、熊野座)、2022年能登半島における合同地震観測グループによるオンライン臨時観測点(よしが浦温泉、飯田小学校)、2025年トカラ列島近海における合同地震観測グループによるオンライン臨時観測点(平島、小宝島)、EarthScope Consortiumの観測点(台北、玉峰、寧安橋、玉里、台東)のデータを用いて作成しています。

本資料は速報資料です。後日内容を変更する場合があります。

「長野県とその周辺の地震活動」は、長野地方気象台ホームページに掲載しています。

長野地方気象台 <https://www.data.jma.go.jp/nagano/>

問い合わせ先：長野地方気象台 地震担当 (026-232-3773)