

2016年 4月19日18時12分
長崎地方気象台

地震解説資料（速報版）

【地震の概要】

地震検知時刻 2016年 4月19日17時52分
震央地名 熊本県熊本地方
震源要素 北緯32.6度、東経130.7度、深さ約10km （速報値）
マグニチュード 5.5 （速報値）
全国最大震度 震度5強

【地震情報（長崎県）】

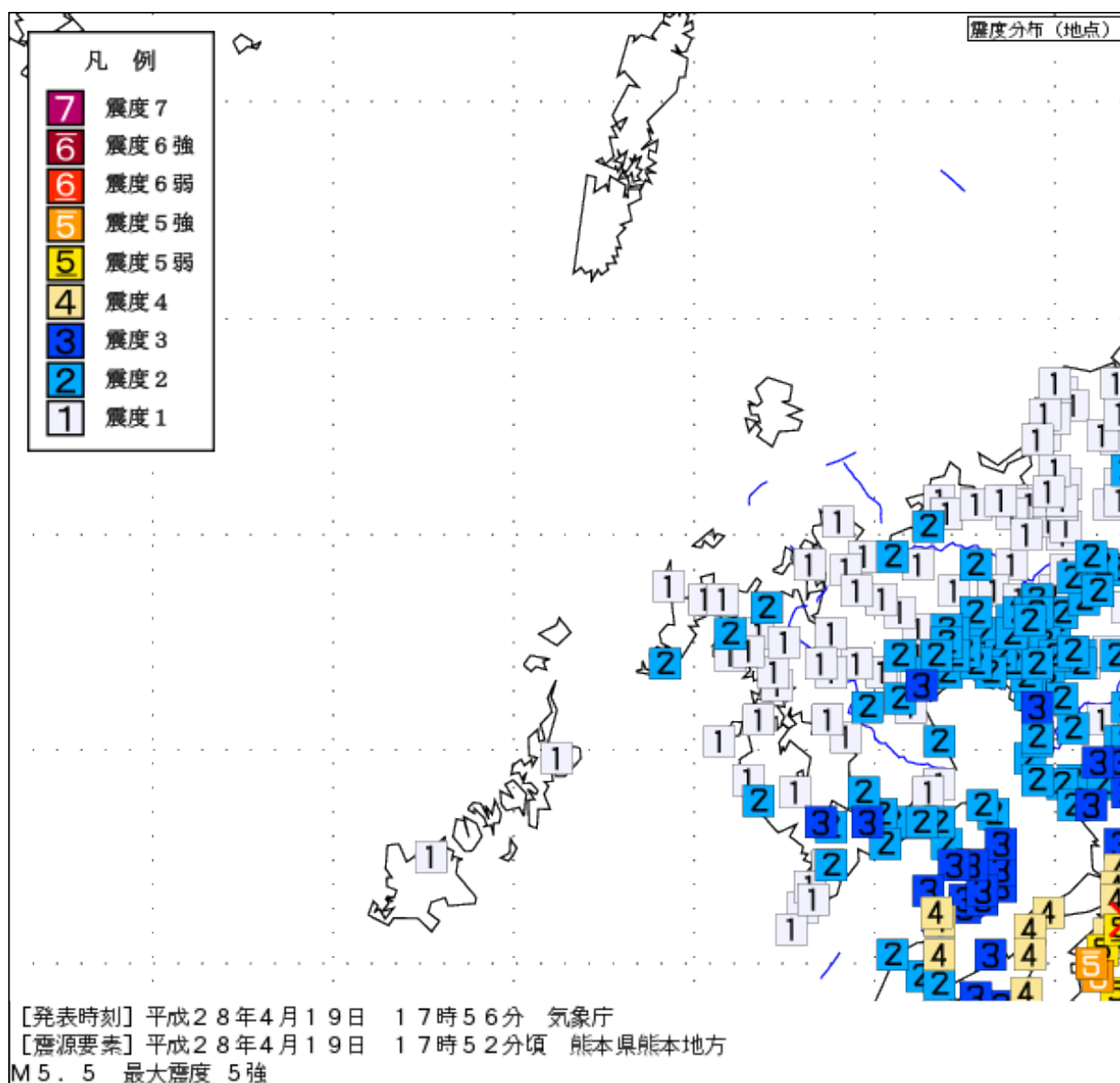
長崎県内の強い揺れを観測した市区町村（震度4以上）
震度4 南島原市

この資料は速報を使用して作成しています。データは後日変更することがあります。

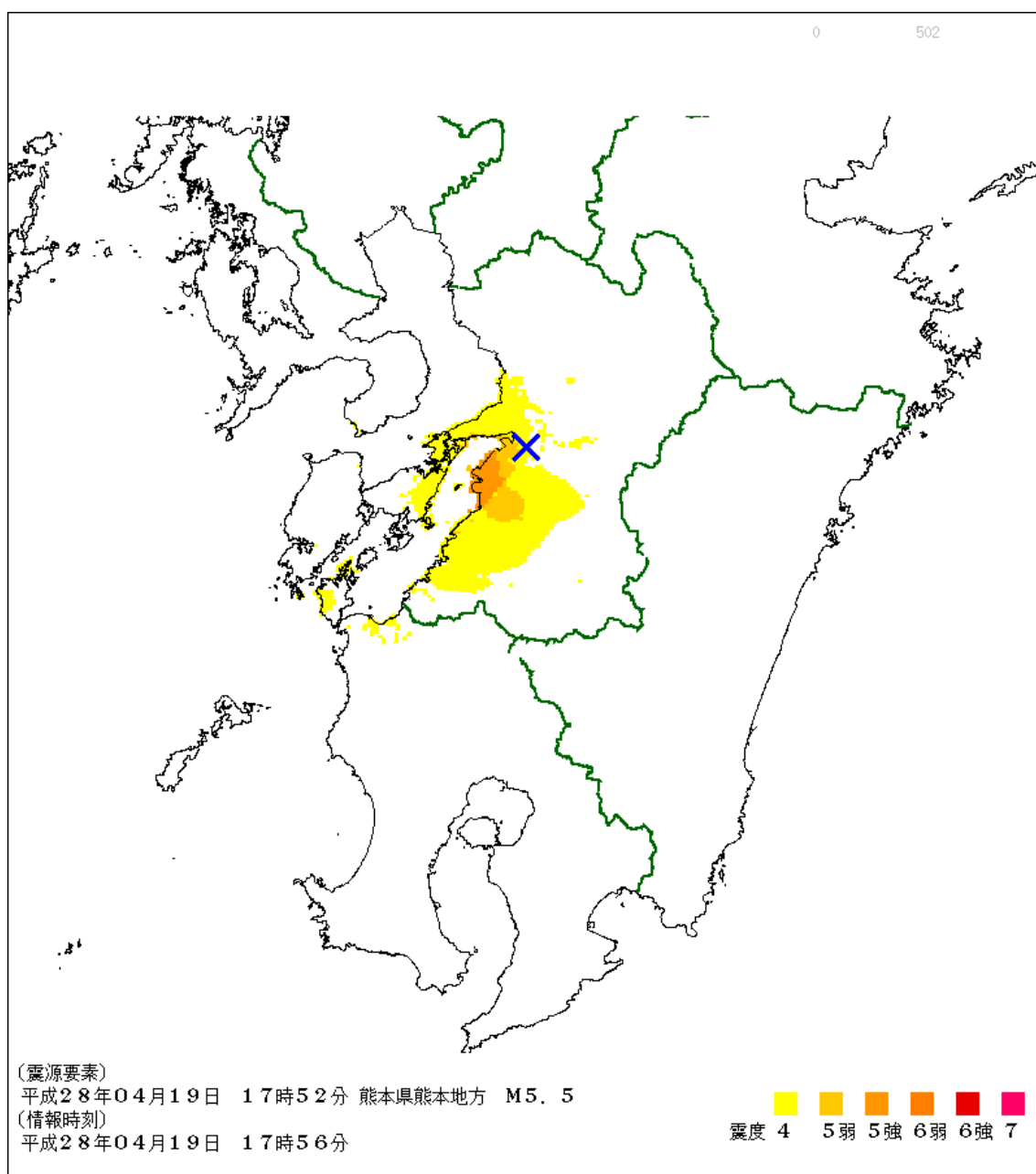
この資料に関する問い合わせ先：長崎地方気象台

TEL 095-811-4861

震度分布図



推計震度分布図



震度5弱以上のところでは、物が倒れたり、ガラスが割れるなどの被害が発生している可能性があります。

< 推計震度分布図利用の留意事項 >

地震の際に観測される震度は、ごく近い場所でも地盤の違いなどにより1階級程度異なることがあります。また、このほか震度を推計する際にも誤差が含まれますので、推計された震度と実際の震度が1階級程度ずれることがあります。

このため、個々のメッシュの位置や震度の値ではなく、大きな震度の面的な広がり具合とその形状に着目してご利用下さい。

【全国の地震情報】

強い揺れを観測した地域（震度4以上）

震度5強

熊本県熊本

震度5弱

熊本県天草・芦北

震度4

熊本県球磨 長崎県島原半島