

Informasi penting > Gerakan awan hujan



Badan Meteorologi Jepang menyediakan informasi cuaca serta mitigasi bencana dalam 15 bahasa.

Bahasa Jepang, Inggris, Cina (sederhana/tradisional), Korea, Spanyol, Portugis, Indonesia, Vietnam, Tagalog, Thailand, Nepal, Khmer, Burma, Mongolia

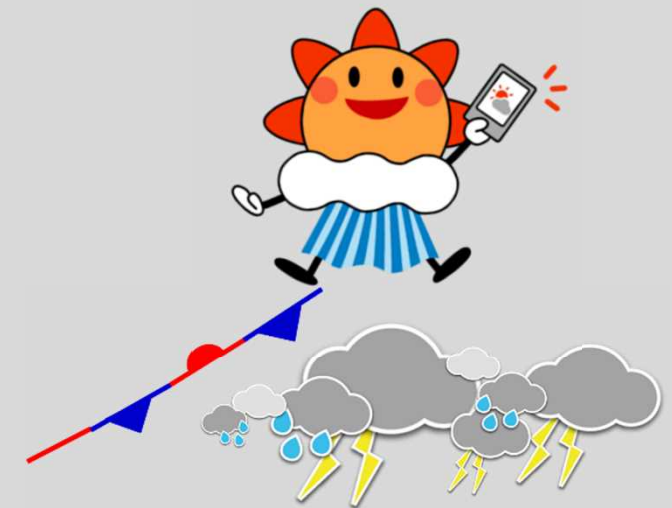
Jika Anda menggunakan smartphone, gunakan "Tambah ke Layar Utama" untuk menambahkan ikon ke layar utama ponsel Anda
*Contoh pada iPhone



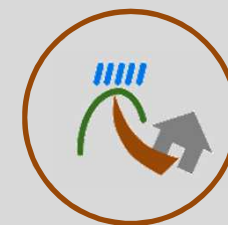
it's Japanese style

Di Jepang, banyak orang evakuasi ke tempat yang aman selama terjadi angin topan yang kuat atau hujan deras. Kantor meteorologi setempat di wilayah Anda menyediakan informasi cuaca untuk pencegahan bencana, dan berdasarkan informasi ini, kota dan desa Anda mengeluarkan instruksi evakuasi. "Tingkat peringatan" dari instruksi evakuasi ditunjukkan dengan nomor dan warna.

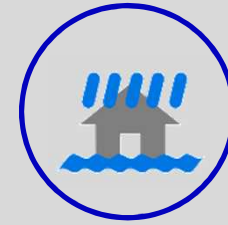
Untuk evakuasi yang aman selama hujan deras



11-51 Minamiyamatecho, Kota Nagasaki,
Prefektur Nagasaki 850-0931
TEL 095-811-4862
<https://www.data.jma.go.jp/nagasaki-c/>
E-mail : nagasaki@met.kishou.go.jp



Tanah longsor



Air Masuk Rumah



Banjar

KIKIKURU (Penyebaran Peringatan)

Apa itu penyebaran peringatan hujan deras dan peringatan banjir?

Layanan ini memungkinkan Anda dengan mudah mengidentifikasi tingkat risiko "Tanah Longsor", "Air Masuk Rumah" dan "Banjir" yang diberi kode warna dan ditunjukkan pada peta.

Gunakan layanan yang memberitahu Anda peningkatan risiko.

Jika Anda memeriksa Penyebaran Peringatan pada website Badan Meteorologi Jepang dan menemukan risiko bencana akibat hujan deras meningkat, segeralah evakuasi.

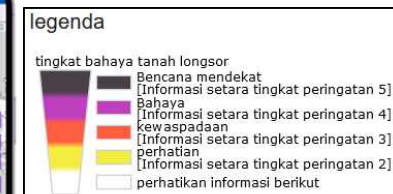
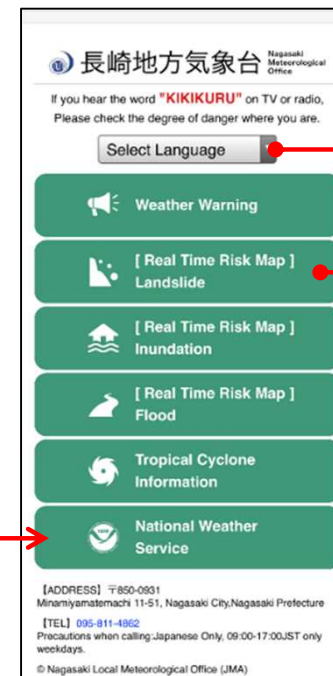
Ini juga adalah ide yang bagus untuk mendaftar ke layanan gratis yang mengirimkan email atau notifikasi pada ponsel Anda.

Seberapa siapkah Anda menghadapi tanah longsor dan banjir saat keadaan darurat?

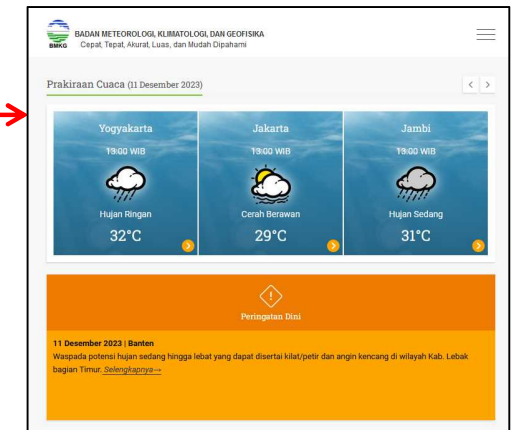
Direkomendasikan untuk memeriksa secara teratur peta bahaya yang diterbitkan oleh kota Anda untuk mengetahui risiko bencana alam di area Anda.



Bagaimana cara mengakses "KIKIKURU" dalam bahasa asing dari website Kantor Meteorologi Lokal Nagasaki (contoh).



Ganti tampilan dengan klik tombol



KIKIKURU (Hubungan antara warna tingkat bahaya dan tingkat peringatan)

Warna tingkat bahaya dan tingkat peringatan

Skala kode warna yang digunakan dalam Penyebaran Peringatan bertingkat dari kuning -> merah -> ungu -> hitam, dimana hitam adalah tingkat tertinggi. Warna ungu menunjukkan tingkat peringatan 4. Tolong gunakan ini sebagai panduan untuk evakuasi secara mandiri dari tempat-tempat berbahaya.

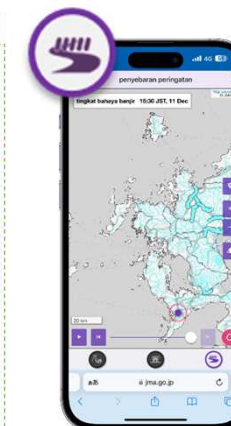
Warna hitam menunjukkan tingkat peringatan 5, yang menunjukkan bahwa bencana telah terjadi atau mendekat. Pada saat itu, diri Anda dalam bahaya, sehingga tolong segera pastikan keselamatan Anda di dalam bangunan.

tingkat peringatan	Gerakan warga, dll.	Informasi evakuasi	KIKIKURU - 「キキクル」 Real Time Risk Map
Alert level 5	Situasi yang mengancam jiwa. Pastikan keselamatan segera!	Tindakan ※1 keselamatan darurat	Bencana mendekat Level siaga 5
Alert level 4	Semua warga harus mengungsi dari tempat-tempat berbahaya menurut.	Instruksi Evakuasi	Bahaya Level siaga 4
Alert level 3	Lansia atau penyandang disabilitas yang mungkin membutuhkan lebih banyak waktu untuk mengungsi, harus mengungsi dari tempat-tempat berbahaya menurut.	Proses Evakuasi Lansia, dll.	kewaspadaan Level siaga 3
Alert level 2	Konfirmasi tindakan evakuasi Anda		perhatian Level siaga 2
Alert level 1	Mempersiapkan mental untuk menghadapi bencana.		Perhatikan informasi selanjutnya

※1 Level siaga 5 tidak selaludiumumkan



Tanah Longsor di Kota Unzen disebabkan oleh hujan deras pada Agustus 2021 (Foto didapatkan dari Prefektur Nagasaki)



Aliran berlumpur di Sungai Kori akibat hujan deras pada Juli 2020 (Foto didapatkan dari Kota Omura)



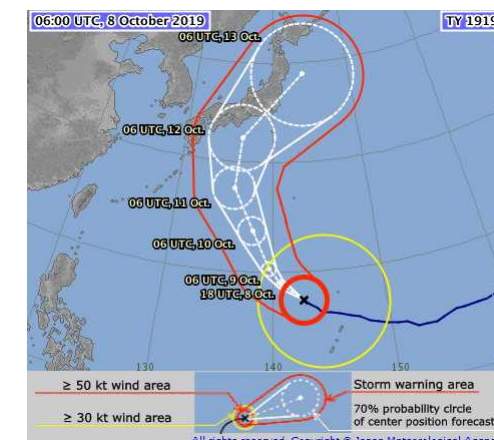
Situs portal peta bahaya (oleh Kementerian Pertanian, Infrastruktur, Transportasi, dan Pariwisata)



Layanan notifikasi penyebaran peringatan.



Informasi angin topan diterbitkan oleh Badan Meteorologi Jepang.



Badan Meteorologi Jepang merilis informasi angin topan satu hari sebelum terbentuk.

Laporan ini memperkirakan lokasi dan intensitas topan dan siklon tropis, serta memanggil perhatian pada pencegahan bencana.