

地上気象観測年統計値表

地点番号 47653 地点名 伊良湖 (愛知県)

気象官署名 名古屋地方気象台 2013年(平成25年)

月	平均気圧		最低海面気圧		気 温							平均 蒸気圧 hPa	相対湿度			最多 風向 16方位	風 速					月		
	現地 hPa	海面 hPa	hPa	起日	平均 °C	日最高 平均°C	日最低 平均°C	最高 °C	最低 °C	起日	起日		%	%	起日		平均 m/s	最 大		最大瞬間風速				
																		m/s	風向	起日	m/s		風向	起日
1	1018.8	1019.7	998.0	14	5.2	8.8	1.9	12.8	2	-0.5	5	5.5	62	23	31	WNW	4.4	12.2	NNW	26	19.6	WNW	26	1
2	1019.0	1020.0	1007.7	18	5.4	8.9	2.4	15.4	2	-0.5	8	5.8	64	19	26	NW	4.6	11.9	NNW	13	20.0	NNW	5	2
3	1014.6	1015.5	999.8	20	10.2	15.5	5.4	21.9	9	-0.6	12	8.1	63	16	11	NW	3.8	12.1	NNW	21	20.5	NNW	21	3
4	1011.0	1011.9	983.3	7	14.0	18.7	9.7	24.4	18	3.2	12	10.4	64	22	28	NW	4.1	15.3	ESE	6	26.6	E	6	4
5	1012.0	1012.9	999.8	20	18.7	23.6	14.5	28.0	22	8.8	4	15.4	70	16	9	WNW	3.5	10.3	WNW	1	17.2	WNW	1	5
6	1008.4	1009.3	994.4	26	22.6	26.6	19.7	31.7	13	17.0	4*	22.1	81	42	1	SSE	2.7	12.6	E	26	23.6	E	26	6
7	1008.2	1009.1	999.8	30	27.3	31.8	24.0	35.9	9	19.4	2	27.6	77	40	18	S	3.0	7.8	NW	18	14.0	WNW	30	7
8	1006.7	1007.6	1000.4	25	28.8	33.8	25.0	38.4	11	20.7	27	29.0	74	31	13*	S	2.7	8.3	S	31	14.4	S	31	8
9	1012.6	1013.5	966.1	16	25.0	29.2	21.7	32.7	1	17.7	27	23.5	74	37	28*	ESE	3.2	13.5	WNW	16	25.9	ESE	16	9
10	1015.6	1016.5	981.2	16	20.6	23.9	17.9	30.1	2	11.8	28	17.9	72	28	17	NNW	4.1	18.6	N	16	29.3	NNE	16	10
11	1016.5	1017.4	1002.7	25	12.9	16.4	9.5	21.5	4	5.4	19	10.0	66	33	18	NNW	3.7	11.1	WNW	26	20.6	SSE	25	11
12	1015.3	1016.2	994.3	10	8.0	11.3	4.9	16.4	10	1.1	28	6.7	63	31	8	WNW	4.5	13.0	SSE	10	20.9	SSE	10	12
年	1013.2	1014.1	966.1	9/16	16.6	20.7	13.1	38.4	8/11	-0.6	3/12	15.2	69	16	5/9	WNW	3.7	18.6	N	10/16	29.3	NNE	10/16	年

月	日照 時間 h	日照率 %	不照 日数	全天 日射量 MJ/m ²	平均 雲量 10分	降 水 量								降雪の深さ			最 深 積 雪	月						
						合計 mm	最大日量		最大1時間量		最大10分間		最大24時間量		合計 cm	最大日量								
							mm	起日	mm	起日	mm	起日	mm	起日		cm			cm	起日				
1	211.2	68	2			52.5	44.0	14	8.0	14	2.5	14	44.5	14										1
2	154.6	51	3			51.0	9.0	6	3.5	13*	1.5	13	11.0	27										2
3	214.3	58	2			79.0	24.5	13	16.0	13	6.5	13	24.5	13										3
4	223.8	57	4			194.0	89.5	6	36.0	6	9.0	6	92.5	6										4
5	278.3	65	2			91.5	39.0	11	13.0	11	5.5	11	47.0	11										5
6	135.0	31	4			138.5	45.5	20	9.0	26	3.0	20	51.5	20										6
7	236.5	54	2			25.5	15.0	24	5.5	24	2.0	24	15.0	24										7
8	284.9	69	1			36.5	15.5	26	8.5	6	7.0	6	16.0	26										8
9	224.7	61	0			148.0	73.5	16	20.5	16*	10.5	8	100.5	16										9
10	154.3	44	8			418.5	139.0	15	33.0	16	8.0	20	231.5	15										10
11	174.7	56	2			92.0	45.0	25	37.0	25	11.5	25*	45.0	25										11
12	181.8	60	1			52.0	19.5	10	13.0	10	7.5	10	19.5	10										12
年	2474.1	56	31			1379.0	139.0	10/15	37.0	11/25	11.5	11/25*	231.5	10/15										年

月	階 級 別 日 数																									現 象 日 数			月				
	気 温 °C					日 降 水 量										日 最 深 積 雪					日 最 大 風 速					平均雲量 10分比	日照率%	雪		霧	雷		
	日最高		日平均		日最低		mm										cm					m/s											
	≥35	≥30	≥25	<0	≥25	<0	≥25	<0	≥0.0	≥0.5	≥1.0	≥10	≥30	≥50	≥70	≥100	≥0	≥5	≥10	≥20	≥50	≥100	≥10	≥15	≥20	≥30	<1.5	≥8.5		≥40			
1	0	0	0	0	0	0	0	0	3	13	5	4	1	1	0	0	0											26	7	1	1	1	
2	0	0	0	0	0	0	0	0	2	20	11	10	0	0	0	0	0											4	0	0	0	2	2
3	0	0	0	0	0	0	0	2	16	6	6	4	0	0	0	0	0											8	0	0	0	3	3
4	0	0	0	0	0	0	0	0	15	8	7	5	2	1	1	0	0											6	1	0	0	4	4
5	0	0	12	0	0	0	0	0	14	6	6	4	1	0	0	0	0											2	0	0	0	5	5
6	0	4	21	0	4	0	0	0	21	8	8	5	2	0	0	0	0											1	0	0	0	6	6
7	5	23	31	0	27	0	6	0	16	4	3	1	0	0	0	0	0											0	0	0	0	7	7
8	11	29	31	0	30	0	20	0	12	6	3	2	0	0	0	0	0											0	0	0	0	8	8
9	0	11	29	0	18	0	1	0	17	9	8	4	2	1	1	0	0											3	0	0	0	9	9
10	0	1	13	0	4	0	0	0	22	12	11	7	3	3	3	1	0											5	1	0	0	10	10
11	0	0	0	0	0	0	0	0	14	5	5	3	1	0	0	0	0											2	0	0	0	11	11
12	0	0	0	0	0	0	0	0	18	5	5	2	0	0	0	0	0											5	0	0	0	12	12
年	16	68	137	0	83	0	27	7	198	85	76	38	12	5	5	1												39	2	0	0	年	年

*1つの極値に対して期間内に起日が2日以上ある場合、最も新しい起日に*を付加して表示します。

地域気象観測年報

愛知県(51)

2013年

1/2頁

観測所名	一宮	愛西	小原	稲武	茶臼山	蟹江	名古屋	豊田	阿蔵	大府	岡崎	作手	新城	
気	平均		15.7		11.9		16.4	15.6		16.4	15.4		15.2	
	平年差		+0.5		+0.4		+0.6	+0.8		//	+0.2		-0.3	
	最高		38.6		34.4		38.4	38.7		38.1	37.8		38.4	
	起月日		8/22		8/12		8/22	8/22		8/22	8/22		8/11	
	最低		-4.2		-9.5		-3.3	-5.9		-4.6	-6.8		-5.2	
	起月日		1/5		1/5		1/5	1/27		1/5	1/5		1/5	
	最高平均		20.8		17.9		21.4	21.4		21.1	20.7		21.1	
	最高平均 平年差		+0.4		+0.6		+0.7	+0.8		//	+0.2		-0.1	
	最低平均		11.4		7.1		12.2	10.4		12.1	10.4		10.1	
	最低平均 平年差		+0.5		+0.5		+0.3	+0.6		//	-0.1		-0.5	
	平均0°C未満日数		0		37		0	2		0	1		1	
	平均25°C以上日数		73		20		81	73		82	69		62	
	最高0°C未満日数		0		1		0	0		0	0		0	
	最高25°C以上日数		143		112		153	152		148	143		142	
最高30°C以上日数		78		39		88	86		79	77		73		
最高35°C以上日数		26		0		27	28		20	18		15		
最低0°C未満日数		38		127		34	61		37	63		62		
最低25°C以上日数		19		0		30	9		30	8		1		
日照	年計		2339.5		1685.8		2355.3	2344.7		2426.4	2426.7		2308.8	
	平年比		115		110		113	114		//	121		114	
	0.1時間未満日数		33		39		32	26		31	31		32	
風向・風速	平均風速		2.6		1.4		3.1	1.5		2.5	2.0		1.8	
	最大風速		13.3		8.5		13.9	11.1		13.4	12.8		11.6	
	風向		NNW		NNE		WNW	NE		NNE	NNE		SE	
	起月日		9/16		3/2		4/7	10/16		10/16	10/16		9/16	
	最大瞬間風速		22.1		16.2		24.3	22.6		22.0	23.1		24.5	
	風向		NW		NNE		WNW	NE		WNW	NNE		E	
	起月日		4/26		9/16		4/7	10/16		12/10	10/16		9/16	
	最多風向		NW)		SSW)		NNW)	NE)		WNW)	NW)		E	
	10m/s以上日数		13		0		28	2		5	4		3	
	15m/s以上日数		0		0		0	0		0	0		0	
	20m/s以上日数		0		0		0	0		0	0		0	
30m/s以上日数		0		0		0	0		0	0		0		
降水量	年計	1622.5	1629.5	1632.0	1785.0	2477.5	1443.0	1463.5	1304.0	1913.5	1445.5	1487.5	1890.0	1633.0
	平年比	96	97	101	91	//	95	95	90	//	//	102	80	81
	最大日降水量	124.5	130.5	182.0	188.0	215.5]	122.0	101.0	100.0	280.5	160.0	139.0	225.5	159.0
	起月日	9/4	9/16	9/16	9/16	9/16	9/16	9/16	9/16	9/16	8/6	9/16	9/16	9/16
	最大1時間降水量	73.5	64.0	96.0	42.5	51.5]	77.5	57.5	46.5	61.5	55.0	54.0	64.5	57.0
	起日 時分	9/04 16:54	9/04 15:54	9/16 09:06	9/16 08:31	9/16 08:46	9/04 16:41	7/25 20:20	9/04 18:54	9/16 08:12	8/06 02:36	9/08 01:58	9/16 07:55	9/16 07:47
	最大10分間降水量	20.0	20.5	21.0	15.5	13.5]	21.5	30.0	18.5	17.0	17.0	15.5	20.5	18.5
	起日 時分	9/04 16:29	9/04 15:02	9/16 08:26	7/26 16:38	9/16 08:13	9/04 16:15	7/25 19:36	9/04 18:39	9/16 07:56	9/04 17:35	9/08 01:48	9/16 07:39	9/16 07:36
	1mm以上日数	93	94	97	107	119	89	88	90	102	88	87	102	87
	10mm以上日数	43	43	48	49	71	38	41	39	50	37	38	44	42
	30mm以上日数	13	15	13	18	21	15	16	12	19	14	14	22	18
	50mm以上日数	7	9	5	9	13	6	6	4	7	6	6	8	8
	70mm以上日数	4	3	2	1	7	3	4	2	3	4	3	5	3
	100mm以上日数	2	2	1	1	2	2	1	1	1	1	1	1	1

注: 観測開始からの期間が短く平年値がないため、平年差もしくは平年比は求められない地点があります。

地域気象観測年報

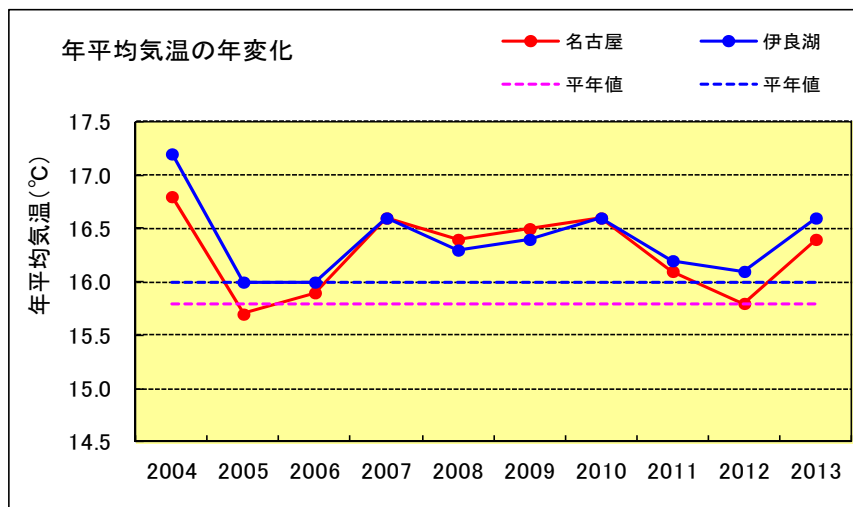
愛知県(51)

2013年
2/2頁

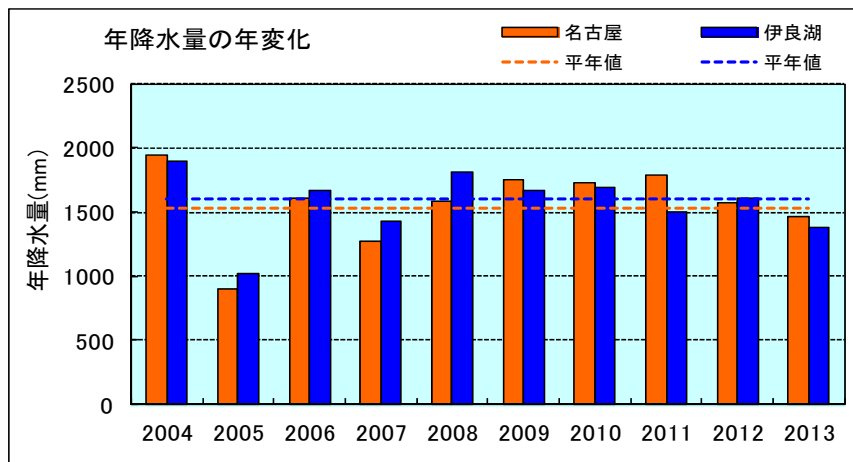
観測所名	セントレア	一色	蒲郡	南知多	豊橋	伊良湖	田原	
気 温	平均	16.4	16.2	16.3	16.1	16.6	16.6	
	平年差	//	+0.2	+1.1	//	+0.6		
	最高	36.1	37.3	37.2	36.1	38.4		
	起月日	8/10	8/12	8/11	8/11	8/11		
	最低	-2.1	-3.6	-2.0	-2.3	-0.6		
	起月日	1/5	1/5	1/5	1/12	3/12		
	最高平均	19.9	20.9	20.5	20.2	20.7		
	最高平均 平年差	//	+0.3	+0.6	//	+0.9		
	最低平均	13.2	12.3	12.6	12.3	13.1		
	最低平均 平年差	//	0.0	+1.6	//	+0.4		
	平均0°C未満日数	0	0	0	0	0		
	平均25°C以上日数	77	74	78	77	83		
	最高0°C未満日数	0	0	0	0	0		
	最高25°C以上日数	130	139	135	126	137		
最高30°C以上日数	49	75	68	57	68			
最高35°C以上日数	3	16	14	3	16			
最低0°C未満日数	7	24	16	15	7			
最低25°C以上日数	29	18	23	18	27			
日 照	年計		2411.5	2482.4	2502.0	2474.1		
	平年比		113	117	//	112		
	0.1時間未満日数		29	32	28	31		
風 向 ・ 風 速	平均風速	5.8	2.2	3.3	3.9	3.7		
	最大風速	26.3	14.0	17.5	21.2	18.6		
	風向	NNW	E	NW	ESE	N		
	起月日	9/16	4/6	9/16	9/16	10/16		
	最大瞬間風速	33.4	24.6	28.5	39.4	29.3		
	風向	NW	ESE	NW	ESE	NNE		
	起月日	9/16	9/16	9/16	9/16	10/16		
	最多風向	NW	W	NW)	NW	W)		
	10m/s以上日数	175	3	42	51	39		
	15m/s以上日数	54	0	3	3	2		
	20m/s以上日数	6	0	0	1	0		
30m/s以上日数	0	0	0	0	0			
降 水 量	年計	1078.5	1223.0	1473.5	1176.0	1391.5	1379.0	1330.0
	平年比	//	87	90	77	//	86	80
	最大日降水量	91.5	102.0	106.0	103.5	120.0	139.0	120.0
	起月日	9/16	10/15	9/16	10/15	9/16	10/15	10/15
	最大1時間降水量	33.0	58.5	41.5	55.0	52.0	37.0	34.0
	起日 時分	9/04 17:15	8/06 03:43	9/08 01:51	9/04 17:47	9/16 07:18	11/25 18:47	4/06 19:45
	最大10分間降水量	13.0	17.0	13.0	21.0	24.0	11.5	13.5
	起日 時分	9/04 16:35	8/06 03:30	9/08 01:48	9/04 17:28	9/16 07:16	11/25 18:03	9/08 01:24
	1mm以上日数	81	77	86	75	83	76	82
	10mm以上日数	30	37	39	34	41	38	40
	30mm以上日数	11	11	13	9	13	12	14
	50mm以上日数	4	6	9	5	7	5	5
	70mm以上日数	2	3	5	4	3	5	2
	100mm以上日数	0	1	1	2	2	1	1

注: 観測開始からの期間が短く平年値がないため、平年差もしくは平年比は求められない地点があります。

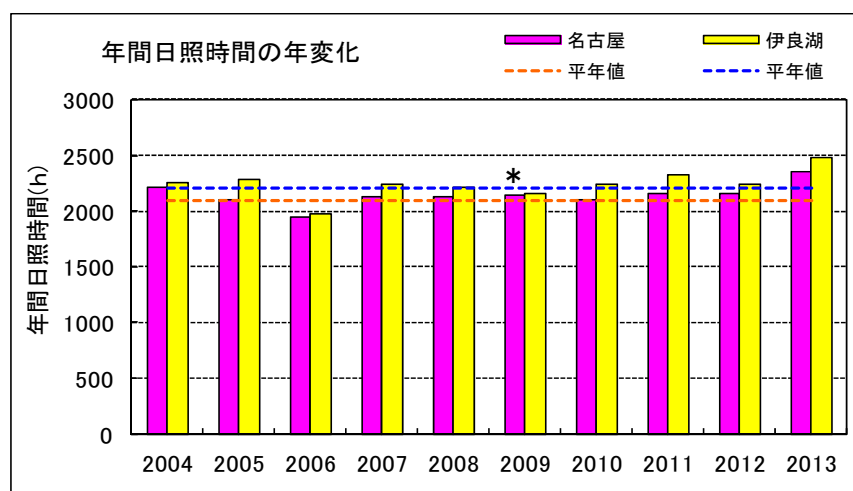
【年平均気温・年降水量・年間日照時間の年変化図（2004～2013年）】



2004年からの名古屋、伊良湖の年平均気温



2004年からの名古屋、伊良湖の年降水量



2004年からの名古屋、伊良湖の年間日照時間

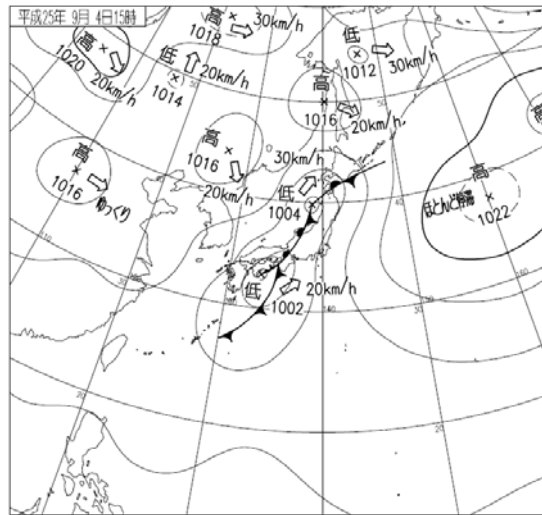
* : 一部欠測が含まれています

【トピックス】

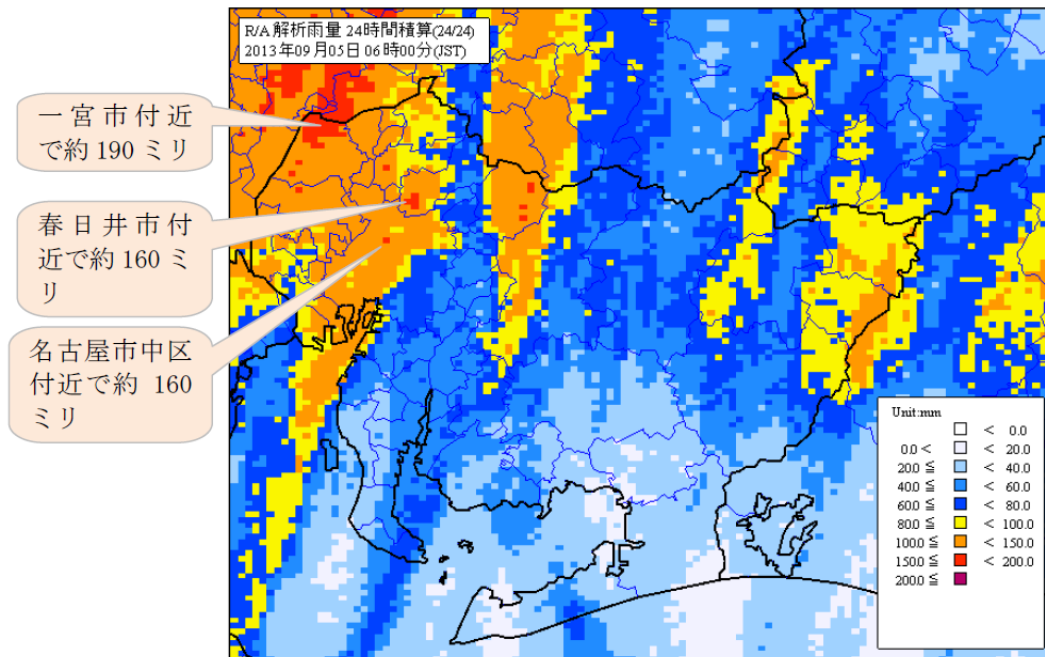
9月4日の猛烈な雨

9月4日9時、四国地方にあった台風第17号は温帯低気圧に変わりました。この低気圧から北陸地方にのびる前線に向かって南から湿った空気が流れ込み、大気の状態が非常に不安定となりました。

このため、愛知県では4日の夕方から5日未明にかけて雷を伴った非常に激しい雨が降り、特に、南北方向に線状に並んだ積乱雲からなる降水帯が東にゆっくり進んだ尾張東部や尾張西部では猛烈な雨が降り、解析雨量（レーダーと雨量計の観測から1km四方の細かさで解析した降水量）によれば4日17時までの1時間に名古屋市中区付近と名古屋市港区付近で約110mm、春日井市付近で約100mmを解析しました。9月5日6時までの24時間に、解析雨量では、一宮市付近で約190mm、名古屋市中区付近と春日井市付近で約160mmの雨が降りました。



地上天気図 (平成25年9月4日15時)



平成25年9月5日06時までの24時間積算雨量

台風第18号による大雨と暴風

9月13日3時に小笠原の近海で発生した台風第18号は、日本の南海上を北西に進みながら14日9時に大型となり、15日夕方には四国の南海上に達しました。その後、台風は進路を北東に変え、近畿地方や東海地方を暴風域に巻き込みながら東海道沖を北東に進み、16日8時前に愛知県豊橋市付近に上陸しました（8時の中心気圧は970hPa）。台風は上陸後も勢力を維持したまま北上し、暴風域を伴って関東甲信地方を北東に進んだ後、東北地方南部を経て16日18時には三陸沖に達しました。

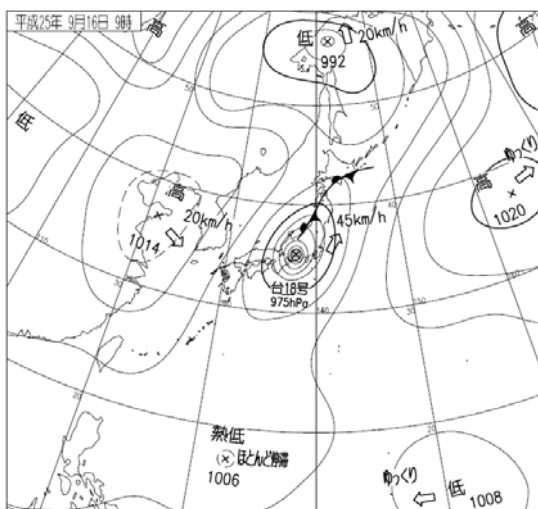
愛知県では、14日夜から台風の北側の雨雲がかかりはじめ、15日夕方にかけて所々で雨が降りましたが、15日夜遅くから県内全域で雨となりました。

台風本体の雨雲がかかった16日朝には、東部を中心に非常に激しい雨が降り、特に豊田市小原では16日9時6分までの1時間に96.0mmの猛烈な雨が降り、観測開始以来の極値を更新しました。

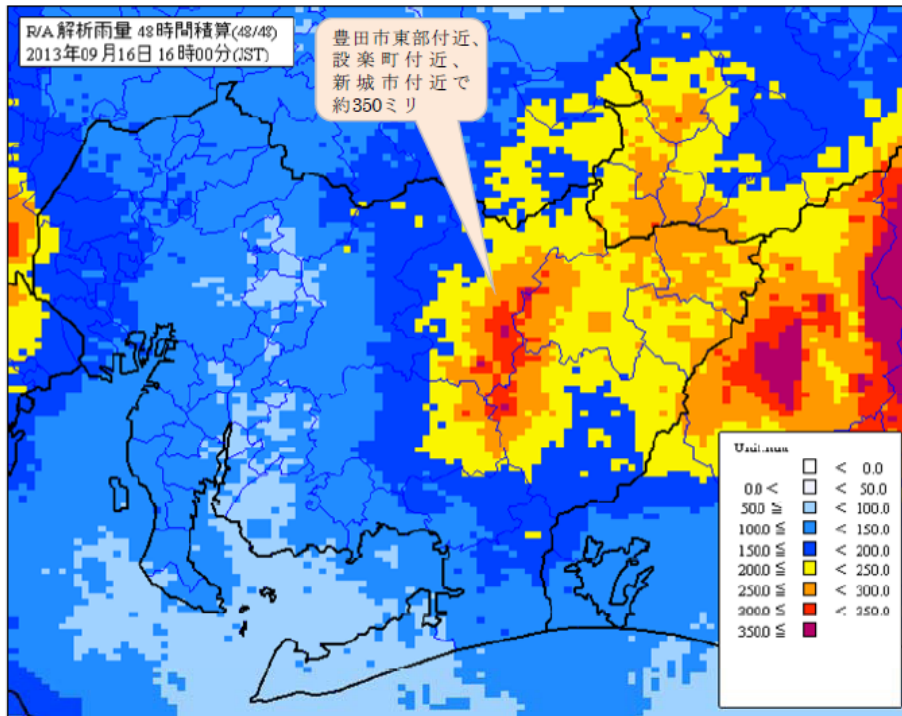
降り始め（14日21時）から16日16時までの降水量は、豊田市阿蔵で321mmを観測しました。解析雨量では、9月16日16時までの48時間に、豊田市東部付近、新城市付近、設楽町付近で約350mmとなりました。

風については、15日午後から南東よりの風が強まり、16日朝にかけ海上を中心に南東の非常に強い風が吹きました。また、台風の通過後は、北西の非常に強い風が吹きました。豊橋市豊橋では、最大瞬間風速39.4メートル（16日07時20分）を記録しました。

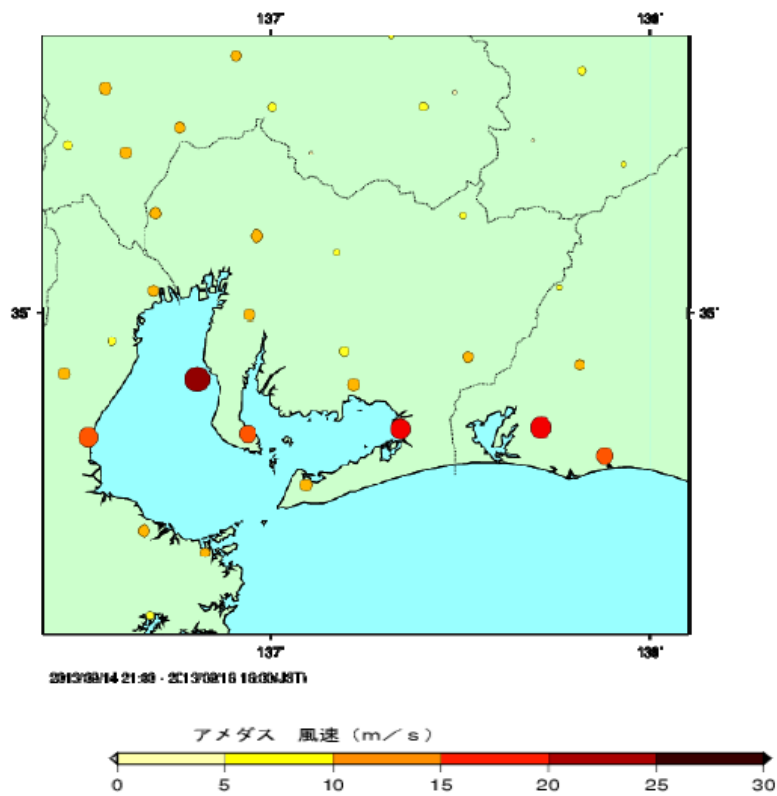
海上では15日早朝から波やうねりが高くなり、16日は大しけとなりました。



地上天気図（平成25年9月16日09時）



解析雨量による9月16日16時までの48時間積算雨量

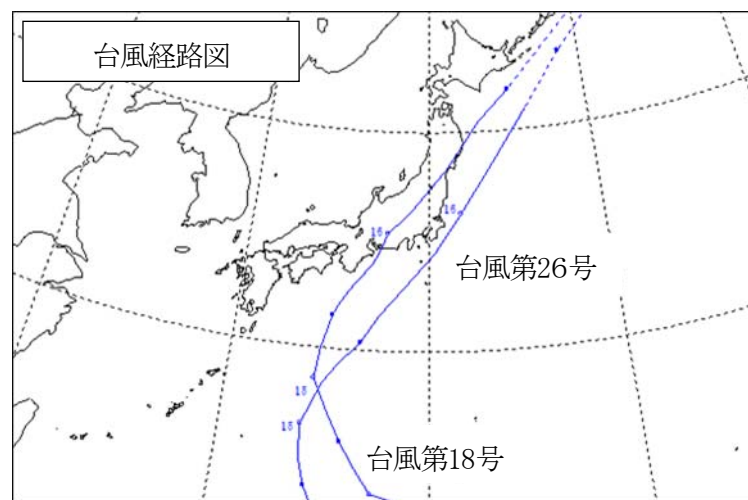


最大風速 (10分間平均風速の最大値) 分布図 (9月14日21時~16日16時)

【平成25年台風発生数・上陸数及び東海地方への接近数】

	月	1	2	3	4	5	6	7	8	9	10	11	12	年
今年	発生数	1	1				4	3	6	7	7	2		31
	上陸数									2				2
	東海接近数									2	1			3
昨年	発生数			1		1	4	4	5	3	5	1	1	25
	上陸数						1			1				2
	東海接近数						1			1				2
平年値	発生数	0.3	0.1	0.3	0.6	1.1	1.7	3.6	5.9	4.8	3.6	2.3	1.2	25.6
	上陸数	-	-	-	-	0.0	0.2	0.5	0.9	0.8	0.2	0.0	-	2.7
	東海接近数	-	-	-	-	0.0	0.2	0.5	1.0	1.0	0.5	0.0	-	3.3

※東海地方に接近した台風：中心が東海地方のいずれかの気象官署及び特別地域観測所（富士山を含めた15地点）から300km以内に入った台風



東海地方に接近・上陸した台風経路図（台風第18号、第26号）
 (実線は台風の期間、点線は熱帯低気圧または温帯低気圧の期間)