

# 5月28日の前線による大雨について

**日時：令和6年5月28日11時**

**場所：愛知県災害情報センター（県自治センター6F）**

**（本資料に関するお問い合わせ）**

**名古屋地方気象台 防災担当：052-751-5124**

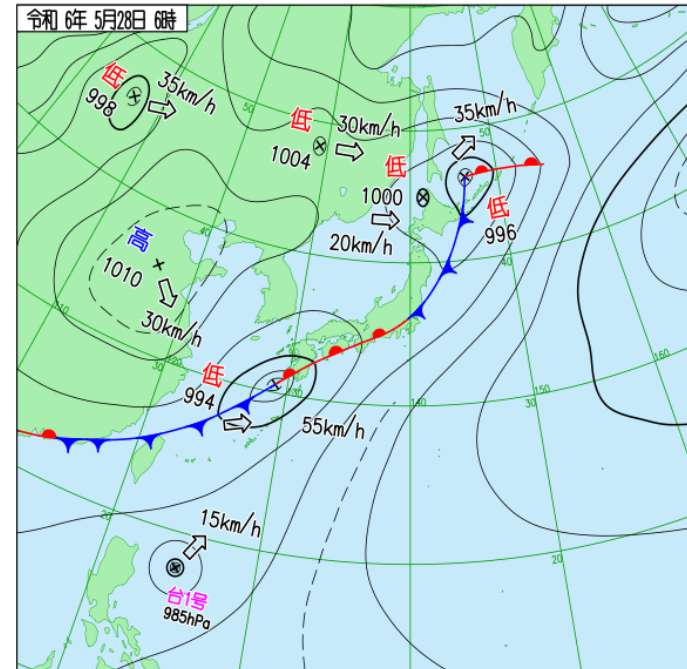
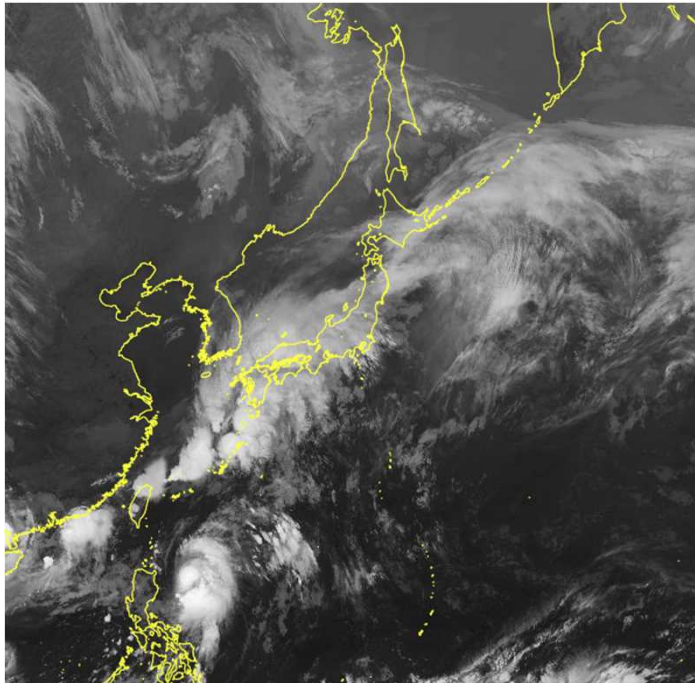
## 東海地方の警戒事項

- 東海地方では、29日未明にかけて、断続的に激しい雨や非常に激しい雨が降り**広い範囲で大雨となるおそれがあります。**
- **愛知県、岐阜県、静岡県では、28日午後は、線状降水帯が発生して、大雨災害発生の危険度が急激に高まる可能性があります。**警戒レベル4相当の土砂災害警戒情報などを発表する可能性もあります。
- 東海地方では、土砂災害、低い土地の浸水、河川の増水・氾濫に警戒・注意してください。
- 河川の水位（上昇）に応じた情報に基づき、迷わず・空振りをおそれず避難行動をお願いします。
- 最新の警報・注意報・気象情報、**雨雲の急な発達に注意しながら災害対応を進める必要があります。**
- 各自治体の情報等を取り入れ、明るい時間での避難、早めの避難行動に備えてあらかじめ準備をお願いします。

※最新の情報は、気象庁HP等をご確認ください。

# 気象概況

- 東シナ海にある前線を伴った低気圧が、28日は発達しながら西日本から東日本の太平洋側を進み、29日には日本の東に達する見込みです。
- 東海地方では、**29日未明にかけて、雷を伴った激しい雨や非常に激しい雨**が降り、大雨となる所がある見込みです。
- 愛知県、岐阜県、静岡県では、28日午後には、**線状降水帯**が発生して、大雨災害発生の危険度が急激に高まる可能性があります。



5月28日6時の気象衛星赤外画像（左）と6時の地上天気図（右）

今後の予想を含めた最新の資料をご利用ください。

(天気図：[https://www.jma.go.jp/bosai/weather\\_map/](https://www.jma.go.jp/bosai/weather_map/))

(気象衛星画像：<https://www.jma.go.jp/bosai/map.html#5/34.5/137/&elem=ir&contents=himawari>)

# 大雨の早期注意情報と予想雨量

予想降水量 (多い所で)	28日 1時間降水量	29日12時までの 24時間降水量
愛知県	50ミリ	200ミリ
岐阜県	50ミリ	150ミリ
三重県	50ミリ	120ミリ
静岡県	60ミリ	300ミリ

28日11時現在

大雨の早期注意情報（警報級の可能性）			
	28日		29日
	12-18時	18-06時	06-24時
愛知県	雨	雨	
岐阜県	雨	雨	
三重県	雨	雨	
静岡県	雨	雨	

警報級の可能性  
(■[中] ■[高])

**線状降水帯が発生した場合は、局地的にさらに降水量が増えるおそれがあります。**

早期注意情報（東海地方）

[https://www.jma.go.jp/bosai/probability/#area\\_type=centers&area\\_code=010400&lang=ja](https://www.jma.go.jp/bosai/probability/#area_type=centers&area_code=010400&lang=ja)

## 愛知県の警戒事項

- 愛知県では、28日夜遅くにかけて、断続的に激しい雨や非常に激しい雨が降り大雨となるおそれがあります。
- 愛知県では、28日午後は、線状降水帯が発生して、大雨災害発生の危険度が急激に高まる可能性があります。警戒レベル4相当の土砂災害警戒情報などを発表する可能性もあります。
- 愛知県では、土砂災害、低い土地の浸水、河川の増水に注意  
・警戒してください。
- 最新の警報・注意報・気象情報、雨雲の急な発達に注意しながら災害対応を進める必要があります。
- 各自治体の情報等を取り入れ、明るい時間での避難、早めの避難行動に備えてあらかじめ準備をお願いします。

※最新の情報は、気象庁HP等をご確認ください。

# 防災バーチャート

令和6年5月28日11時00分現在

		28日					29日							
		9-12時	12-15時	15-18時	18-21時	21-24時	0-3時	3-6時	6-9時	9-12時	12-15時	15-18時	18-21時	21-24時
		昼前	昼過ぎ	夕方	夜の はじめ頃	夜遅く	未明	明け方	朝	昼前	昼過ぎ	夕方	夜の はじめ頃	夜遅く
24時間降水量 (ミリ)		<div style="border: 2px solid red; padding: 5px; text-align: center;">                     29日12時までの24時間降水量                      西部：150ミリ 東部：200ミリ                 </div>												
大雨														
1時間最大降水量 (ミリ)	西部	30	30	50	50	10								
	東部	30	50	50	50	30								
風 (メートル)	陸上	8 ↑	13 ↑	16 ↑	13 ↑	10 ↘	10 ↘	10 ↘	10 ↘	10 ↘	8 ⇨	6 ⇨	4 ↘	2 ↓
	内海	12 ↑	16 ↑	20 ↑	16 ↘	16 ↘	16 ↘	16 ↘	13 ↘	10 ↘	8 ↘	6 ↘	6 ↘	4 ↘
	外海	12 ↑	16 ↑	20 ↑	20 ↑	16 ↘	16 ↘	16 ↘	14 ↘	12 ↘	12 ↘	10 ↘	8 ↘	6 ↘
波浪 (メートル)	内海	1	1.5	2.5	2.5	2	1.5	1.5	1.5	1.5	1	1	1	1
	外海	2	2.5	3	4	3	3	3	2.5	2.5	2	2	1.5	1.5
雷	愛知県													

◎ 警報級の現象が予想される期間： ■

◎ 注意報級の現象が予想される期間： ■

※警報は、警報級の現象が予想される時間帯の最大6時間前に発表します。

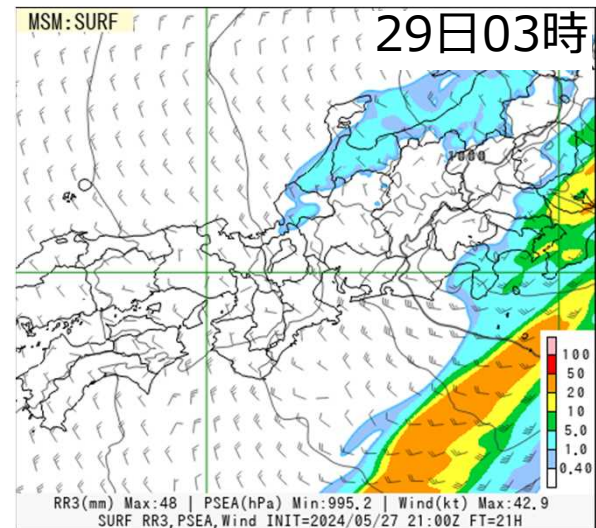
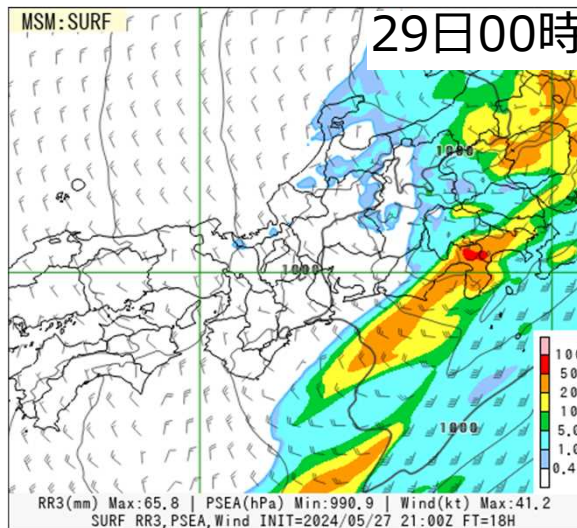
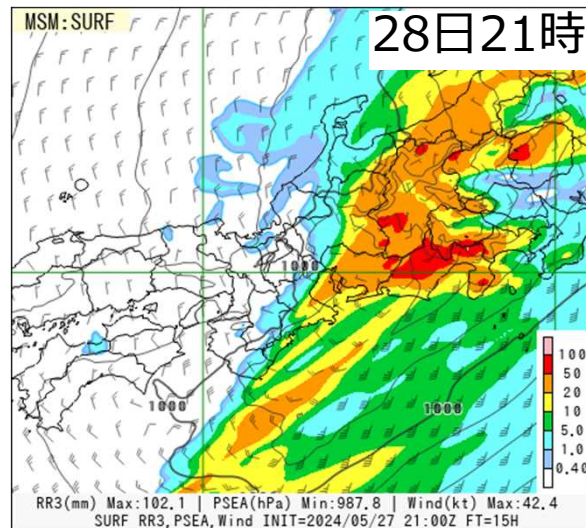
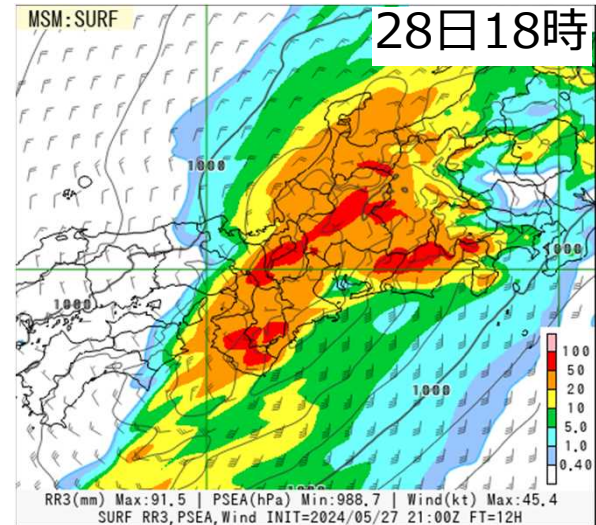
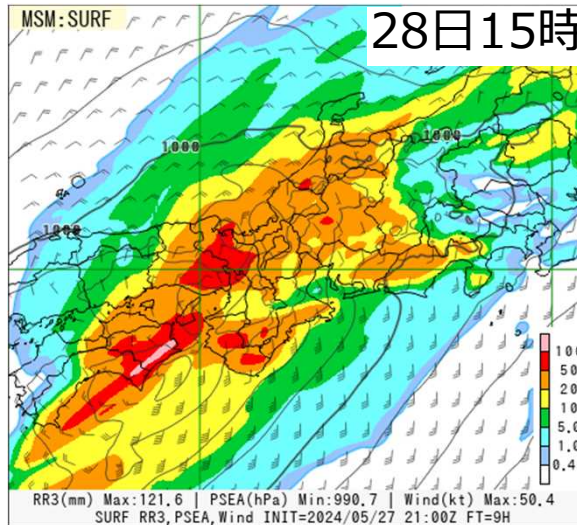
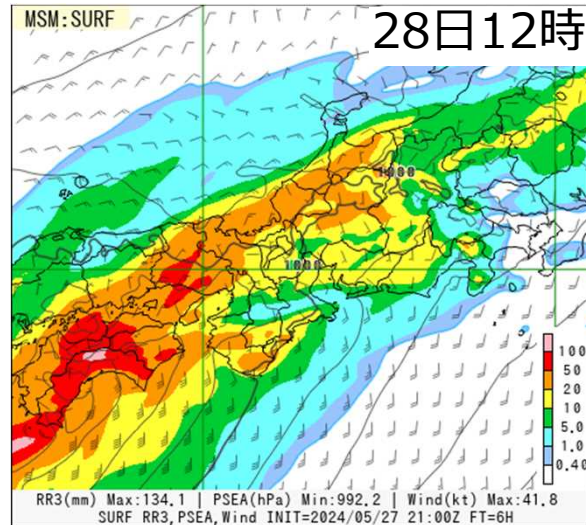
## 雨の予想

警報級の可能性 (■[中] ■[高])

予想降水量 (多い所で)	28日 1時間 降水量	29日 12時までの 24時間降水量
西部	50ミリ	150ミリ
東部	50ミリ	200ミリ

	28日		29日
	12-18	18-06	06-24
西部	雨	雨	
東部	雨	雨	

# 今後の雨の予想



岐阜県、静岡県では、警報級の大雨となる所があるでしょう。愛知県、三重県でも雨雲が予想よりも発達した場合や停滞した場合には、警報級の大雨となる可能性があります。