

# 令和4年台風第14号に関する 愛知県気象速報 (第2報)

## 目次

- 1 概要
  - (1) 資料作成の目的
  - (2) 気象概況
  - (3) 台風経路図・位置表
- 2 気象の状況等
  - (1) 地上天気図及び気象衛星赤外画像
  - (2) 大雨・強風・波浪の状況等
  - (3) 極値更新状況
  - (4) 危険度分布
- 3 発表情報
  - (1) 特別警報・警報・注意報の発表履歴表
  - (2) 気象情報等
- 4 名古屋地方気象台が執った措置
  - (1) 説明会等
  - (2) 職員派遣
- 5 主な災害等の状況
  - (1) 災害状況
  - (2) 避難指示等

令和5年3月6日  
名古屋地方気象台

注：本資料は速報として令和5年2月15日09時までの状況を取りまとめたものです。  
後日内容の一部訂正や追加をすることがあります。

## 1 概要

### (1) 資料作成の目的

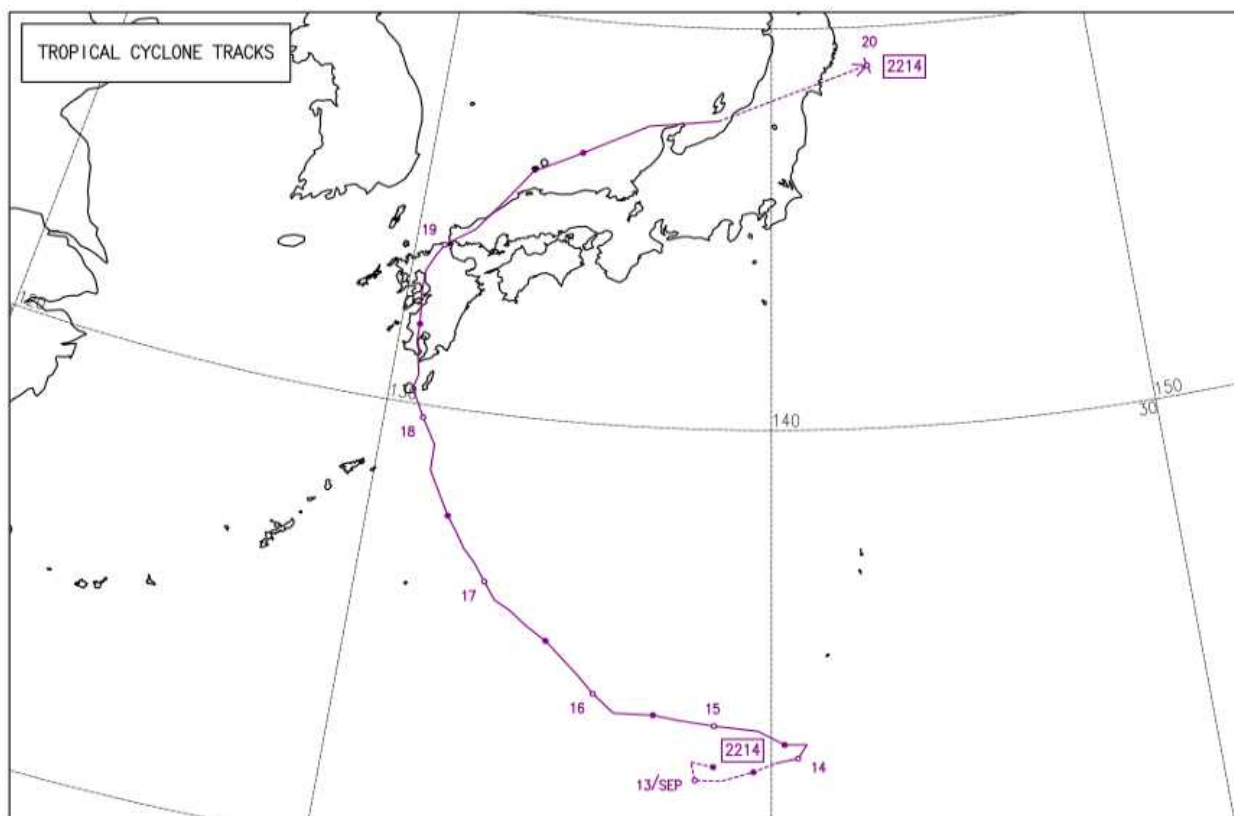
9月18日夜から19日朝にかけて愛知県では、台風第14号周辺の暖かく湿った空気が流れ込み、大気の状態が非常に不安定となり、愛知県の尾張西部で、道路冠水などの被害が発生した。

本資料は、この時の気象状況等を取りまとめる目的で作成したもので、令和5年2月15日09時現在のものである。

### (2) 気象概況

台風第14号は、18日夜から19日朝にかけて九州を縦断した後、本州の日本海側を北東に進み、20日03時に温帯低気圧に変わった。

### (3) 台風経路図・位置表



注：経路上の○印は傍らに記した日の午前9時、●印は午後9時（いずれも日本標準時）の位置で→は消滅を示す。

経路の実線は台風、破線は熱帯低気圧・温帯低気圧の期間を示す。

台風第14号経路図

台風位置表（台風第14号）

(日本時) 月 日 時	中心位置		中心 気圧 hPa	最大 風速 m/s	暴風域半径		強風域半径		大きさ・強さ 等	
	緯度	経度			km		km		大きさ	強さ
9 12 21	22.3 N	138.7 E	1000	—	—	—	—	—	熱帯低気圧発生	
13 03	22.4	138.2	998	—	—	—	—	—		
09	22.0	138.3	998	—	—	—	—	—		
15	22.0	138.9	998	—	—	—	—	—		
21	22.2	139.6	998	—	—	—	—	—		
14 03	22.4	140.1	996	18	—	—	E: 330 W: 280	—	—	
09	22.5	140.6	996	18	—	—	E: 330 W: 280	—	—	
15	22.8	140.8	996	18	—	—	E: 330 W: 280	—	—	
21	22.8	140.3	994	20	—	—	E: 500 W: 390	—	—	
15 03	23.1	139.7	990	23	—	—	E: 500 W: 390	—	—	
09	23.2	138.7	985	25	—	—	E: 650 W: 560	大型	—	
15	23.3	137.9	980	30	95	—	E: 650 W: 560	大型	—	
21	23.4	137.3	970	35	95	—	E: 650 W: 560	大型	強い	
16 03	23.4	136.4	960	40	E: 130 W: 95	—	E: 650 W: 560	大型	強い	
09	23.8	135.9	945	45	E: 150 W: 95	—	E: 650 W: 560	大型	非常に強い	
15	24.2	135.5	935	45	E: 150 W: 95	—	E: 650 W: 560	大型	非常に強い	
21	24.9	134.7	925	50	E: 150 W: 95	—	E: 750 W: 650	大型	非常に強い	
17 00	25.2	134.2	920	50	E: 165 W: 110	—	E: 750 W: 650	大型	非常に強い	
03	25.5	133.8	910	55	E: 185 W: 150	—	E: 750 W: 650	大型	猛烈な	
06	25.7	133.4	910	55	E: 185 W: 150	—	E: 750 W: 650	大型	猛烈な	
09	26.1	133.1	910	55	E: 185 W: 150	—	E: 750 W: 600	大型	猛烈な	
12	26.5	132.8	910	55	E: 185 W: 150	—	E: 750 W: 600	大型	猛烈な	
15	26.8	132.5	910	55	E: 185 W: 150	—	E: 750 W: 600	大型	猛烈な	
18	27.1	132.3	910	55	E: 185 W: 150	—	E: 750 W: 600	大型	猛烈な	
21	27.5	132.0	910	55	E: 185 W: 150	—	E: 750 W: 600	大型	猛烈な	
18 00	28.0	131.7	915	50	E: 185 W: 150	—	E: 750 W: 600	大型	非常に強い	
03	28.5	131.4	920	50	NE: 220 SW: 185	—	E: 750 W: 600	大型	非常に強い	
06	29.1	131.4	925	50	NE: 220 SW: 185	—	E: 750 W: 600	大型	非常に強い	
09	29.7	131.0	930	45	NE: 260 SW: 185	—	E: 750 W: 560	大型	非常に強い	
12	30.2	130.7	930	45	NE: 260 SW: 185	—	E: 750 W: 560	大型	非常に強い	
13	30.3	130.6	930	45	NE: 260 SW: 185	—	E: 750 W: 560	大型	非常に強い	
15	30.7	130.7	930	45	NE: 260 SW: 185	—	E: 750 W: 560	大型	非常に強い	
17	31.1	130.6	940	45	N: 260 S: 185	—	E: 650 W: 560	大型	非常に強い	
18	31.3	130.6	940	45	N: 260 S: 185	—	E: 650 W: 560	大型	非常に強い	
19	31.5	130.5	940	45	N: 260 S: 185	—	E: 650 W: 560	大型	非常に強い	
21	31.9	130.5	955	40	N: 260 S: 185	—	E: 650 W: 560	大型	強い	
19 00	32.7	130.4	960	35	N: 260 S: 185	—	E: 650 W: 560	大型	強い	
03	33.2	130.4	965	35	N: 260 S: 185	—	E: 650 W: 560	大型	強い	
06	33.6	130.6	970	35	N: 260 S: 185	—	E: 650 W: 560	大型	強い	
09	33.9	130.8	975	30	N: 260 S: 185	—	E: 650 W: 560	大型	—	
12	34.4	131.6	975	30	N: 260 S: 185	—	E: 650 W: 560	大型	—	
15	35.3	132.4	975	30	NW: 280 SE: 220	—	E: 650 W: 560	大型	—	
18	36.0	133.0	980	30	NW: 280 SE: 220	—	750	大型	—	
21	36.6	134.4	980	30	NW: 280 SE: 220	—	750	大型	—	
20 00	37.4	136.3	985	30	NW: 280 SE: 220	—	750	大型	—	
03	37.6	138.4	988	—	—	—	—	—	温帯低気圧に変わる	
09	39.0	143.0	994	—	—	—	—	—		
15									消滅	

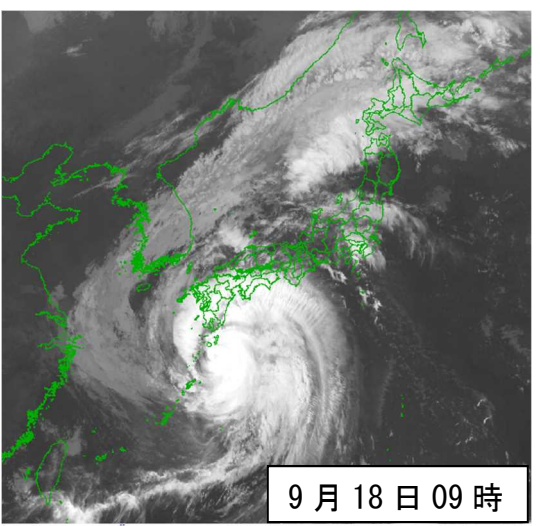
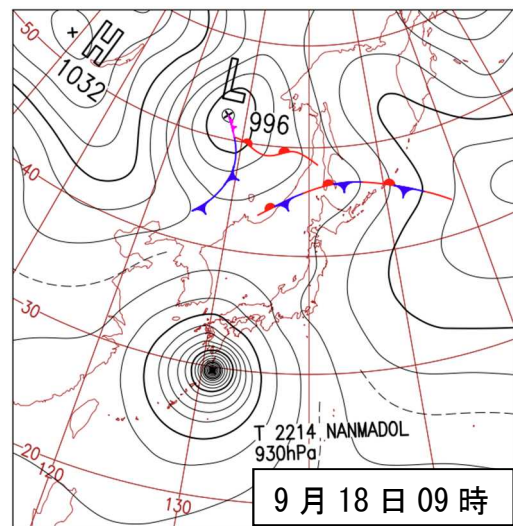
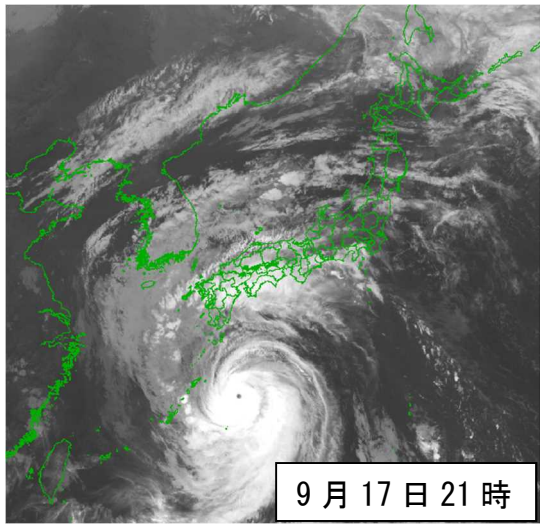
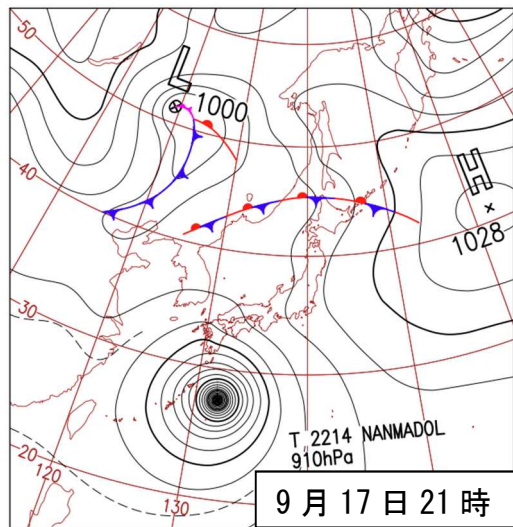
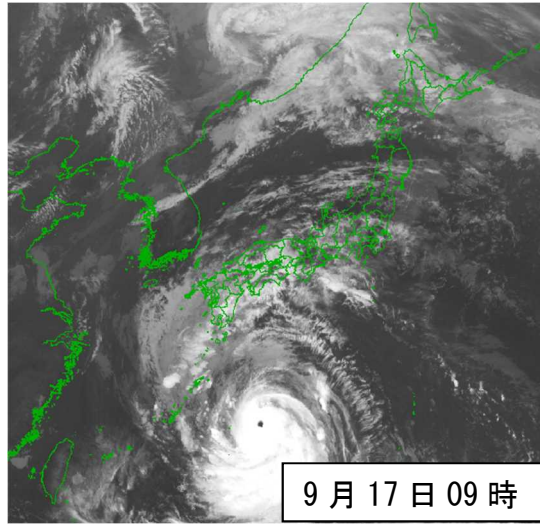
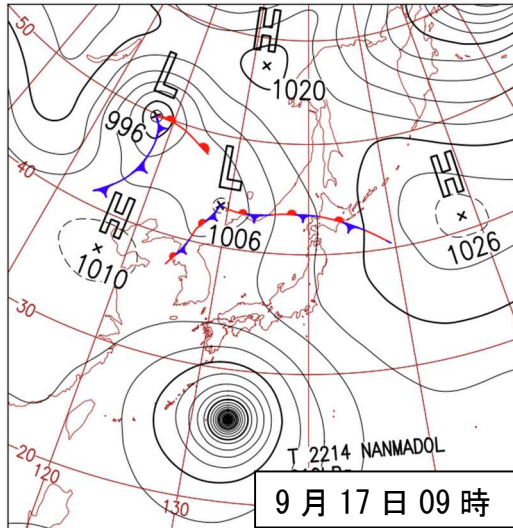
[備考] 18日13時は通過直前の正時の値である。  
 18日17時は通過直前の正時の値である。  
 18日19時は上陸直前の正時の値である。  
 19日03時は上陸直前の正時の値である。

18日13時半頃、鹿児島県屋久島付近を通過した。  
 18日17時半頃、鹿児島県指宿市付近を通過した。  
 18日19時頃、鹿児島県鹿児島市付近に上陸した。  
 19日03時頃、福岡県柳川市付近に再上陸した。

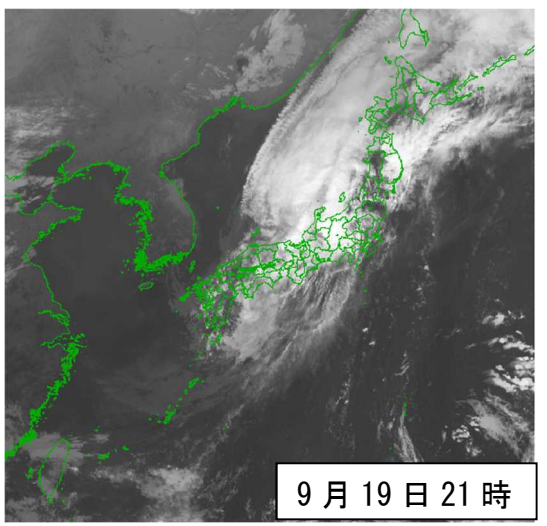
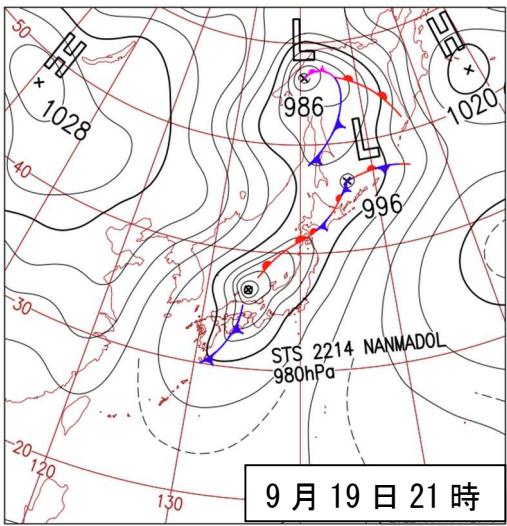
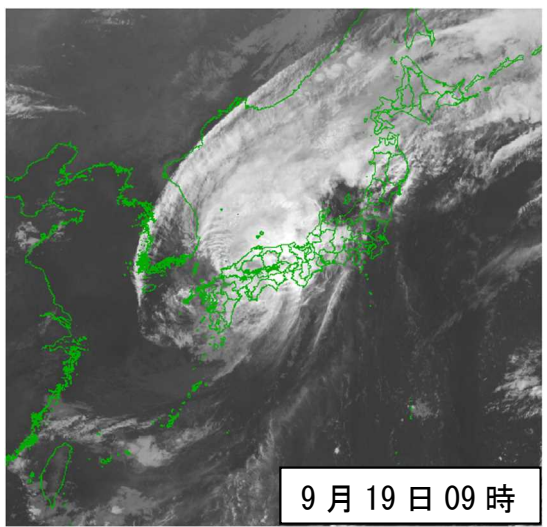
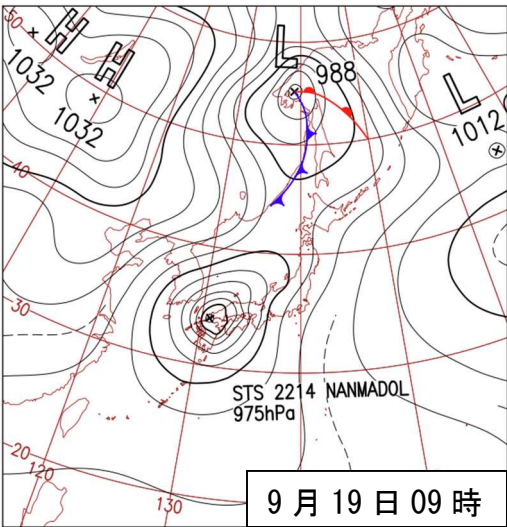
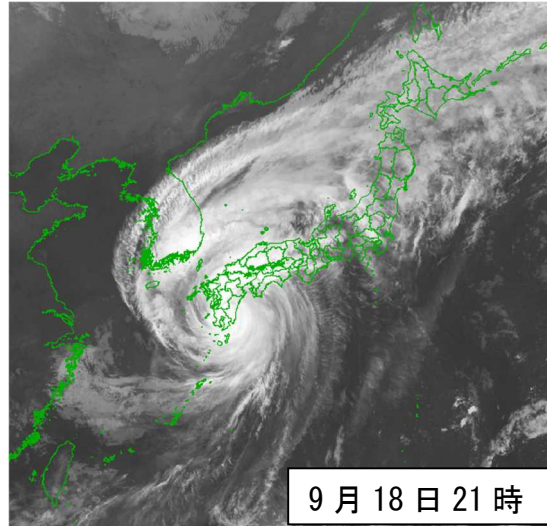
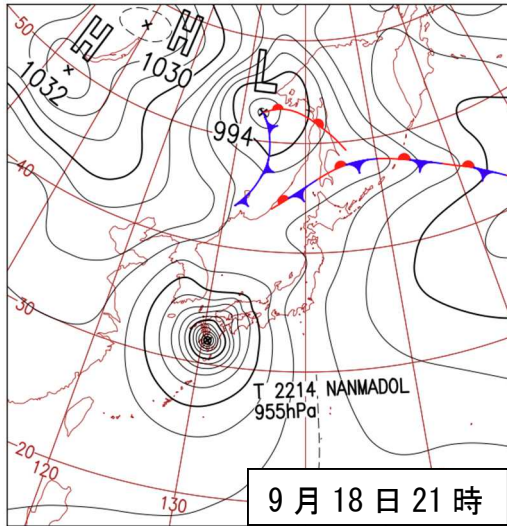


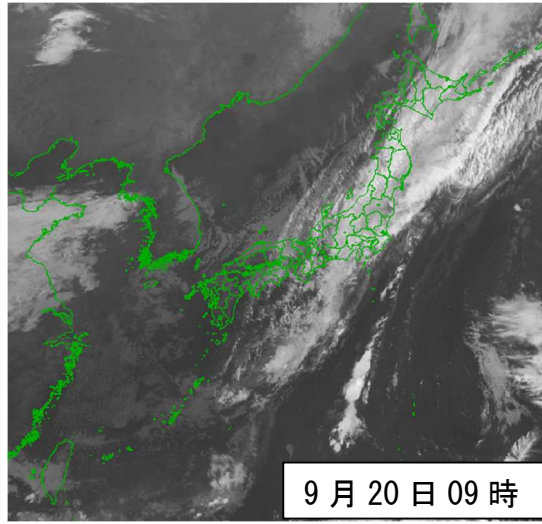
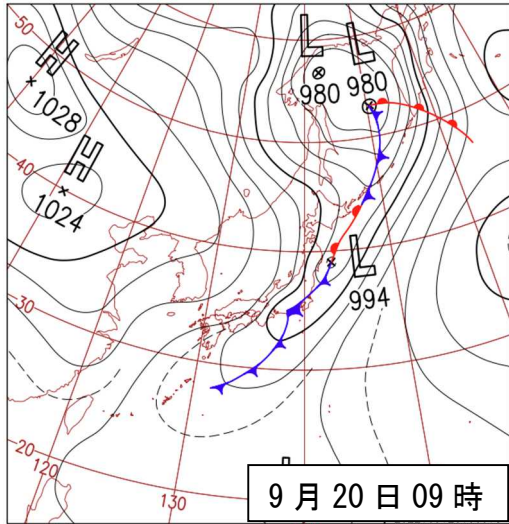
## 2 気象の状況等

(1) 地上天気図及び気象衛星赤外面像 (9月17日09時～9月20日09時、12時間毎)







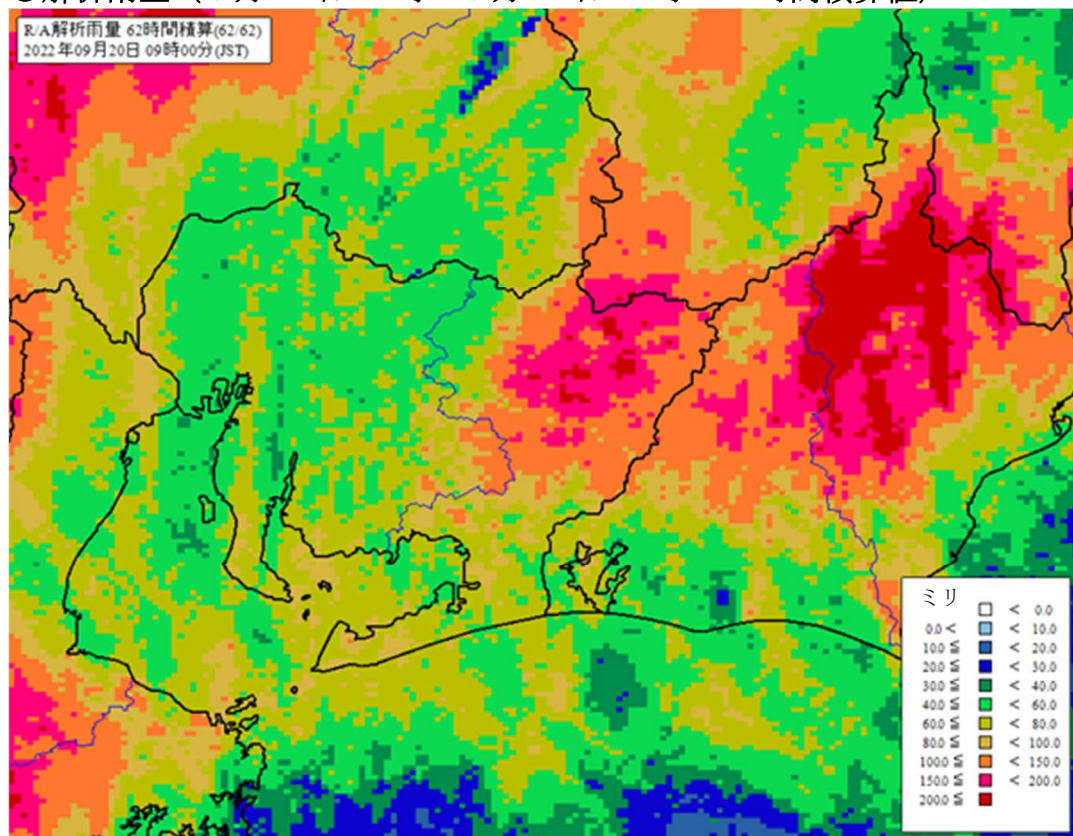


## (2) 大雨・強風・波浪の状況等

愛知県では台風周辺の暖かく湿った空気が流れ込み、大気の状態が非常に不安定となり、東部では降り始め（17日19時）からの総雨量が、多い所で200ミリを超える大雨となった。また、台風の接近に伴い強い風が吹き、海上ではうねりを伴ってしけとなった。

この台風により、名古屋地方気象台では、高波による被害発生の危険度が高まった常滑市、南知多町、美浜町、西尾市、豊橋市、田原市に波浪警報、暴風による被害発生の危険度が高まった県内全域（西三河北東部、東三河北部を除く）に暴風警報を発表した。

### ○解析雨量（9月17日19時～9月20日09時 62時間積算値）



- ・解析雨量とは、気象レーダーとアメダス等の地上の雨量計により観測されたデータを組み合わせ、1km四方ごとに過去1時間の雨量を解析したものである。
- ・この分布の値は雨量計で観測された値ではなく、レーダーなどの資料も含めて解析した値のため、実際の雨量と異なる場合がある。





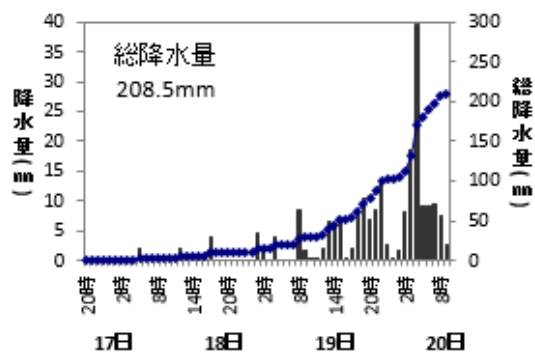
- ・合計  
毎時降水量（単位：ミリ）の合計を示す。 黄色：100 ミリ以上 200 ミリ未満、桃色：200 ミリ以上
- ・最大1時間降水量  
1分毎の前1時間降水量（単位：ミリ）の日最大値を示す。 黄色：20 ミリ以上 50 ミリ未満、桃色：50 ミリ以上
- ・最大10分間降水量  
1分毎の前10分間降水量（単位：ミリ）の日最大値を示す。 黄色：10 ミリ以上 15 ミリ未満、桃色：15 ミリ以上

観測所名	日毎の合計				9月17日19時～ 9月20日9時の 合計	9月17日00時～9月20日24時の 最大1時間降水量			9月17日00時～9月20日24時の 最大10分間降水量		
	9月17日	9月18日	9月19日	9月20日		最大	日	時分	最大	日	時分
一宮	0.0	6.0	14.0	27.5	47.5	13.5	19日	15時49分	6.5	19日	15時14分
愛西	1.0	16.0	34.0	20.0	71.0	26.5	19日	15時21分	18.0	19日	14時37分
小原	0.0	0.0	6.0	39.5	45.5	13.5	20日	2時41分	8.5	20日	2時26分
稲武	0.0	8.5	68.5	57.0	134.0	22.5	20日	3時16分	10.5	20日	2時58分
茶臼山	0.0	9.5	94.0	105.0	208.5	47.5	20日	3時45分	19.0	20日	3時13分
蟹江	0.0	12.5	4.0	21.0	37.5	7.5	20日	3時59分	3.0	20日	3時28分
名古屋	0.0	9.0	15.5	29.5	54.0	13.0	19日	16時11分	8.0	19日	15時39分
豊田	0.0	1.5	19.0	29.5	50.0	13.5	20日	2時33分	9.0	20日	2時09分
阿蔵	0.0	17.5	100.5	52.5	170.5	23.0	19日	19時53分	10.0	20日	2時40分
大府	0.0	18.0	9.0	11.0	38.0	8.0	18日	3時16分	5.0	18日	2時42分
岡崎	0.0	21.5	17.5	25.5	64.5	10.0	20日	2時45分	8.5	20日	2時03分
作手	0.0	15.5	62.5	50.0	128.0	24.5	20日	2時55分	12.5	20日	2時42分
新城	0.0	12.0	28.0	34.0	74.0	13.5	20日	2時25分	12.0	20日	1時36分
セントレア	2.5	27.5	9.0	8.5	47.5	8.5	18日	3時21分	5.0	18日	1時38分
一色	6.5	22.0	24.0	18.5	71.0	19.0	19日	16時10分	14.5	19日	15時32分
蒲郡	0.5	24.5	18.5	24.5	68.0	12.0	20日	2時47分	9.5	20日	2時05分
南知多	7.0	51.5	10.5	12.0	81.0	16.5	18日	2時09分	9.0	18日	1時26分
豊橋	2.5	38.5	14.5	22.0	77.5	19.5	18日	10時29分	12.0	20日	2時24分
伊良湖	22.5	38.5	11.5	14.0	86.5	22.5	18日	2時47分	7.0	17日	23時42分
田原	9.5	41.0	13.0	9.5	73.0	16.5	18日	2時39分	7.5	18日	2時39分

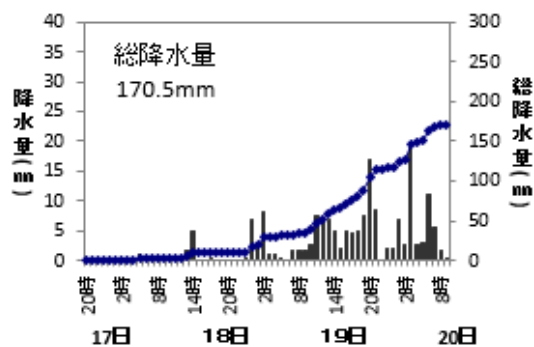
○主な観測所の降水量の推移（9月17日19時～9月20日09時）

- ・愛知県内のアメダスのうち、総降水量の多かった上位6地点を示す。
- ・グラフの横軸の1時での降水量は、1時時点での前1時間降水量を表す。

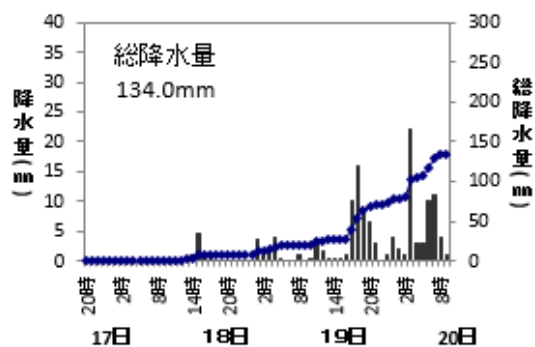
茶臼山(愛知県北設楽郡豊根村)



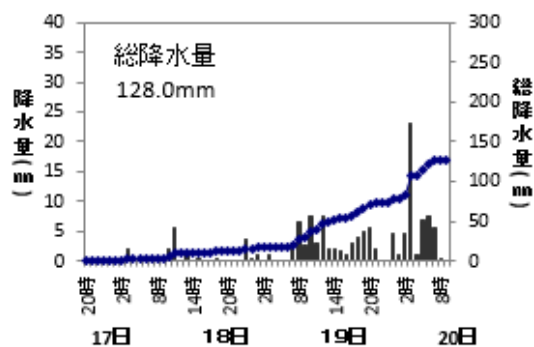
阿蔵(愛知県豊田市)



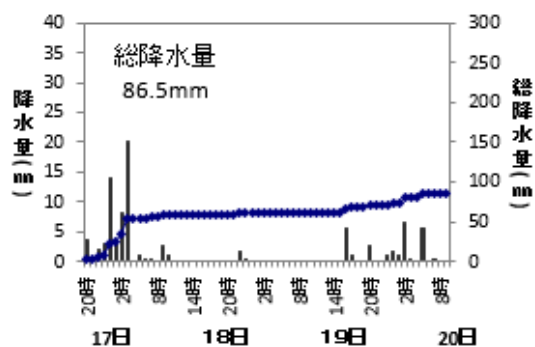
稲武(愛知県豊田市)



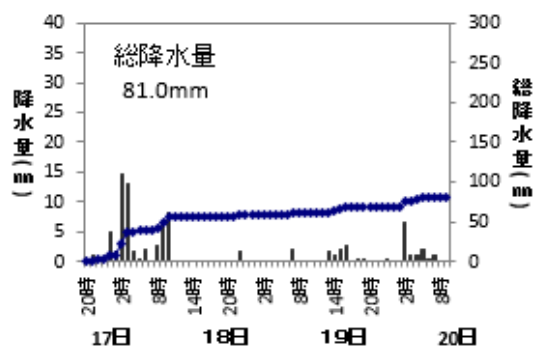
作手(愛知県新城市)



伊良湖(愛知県田原市)

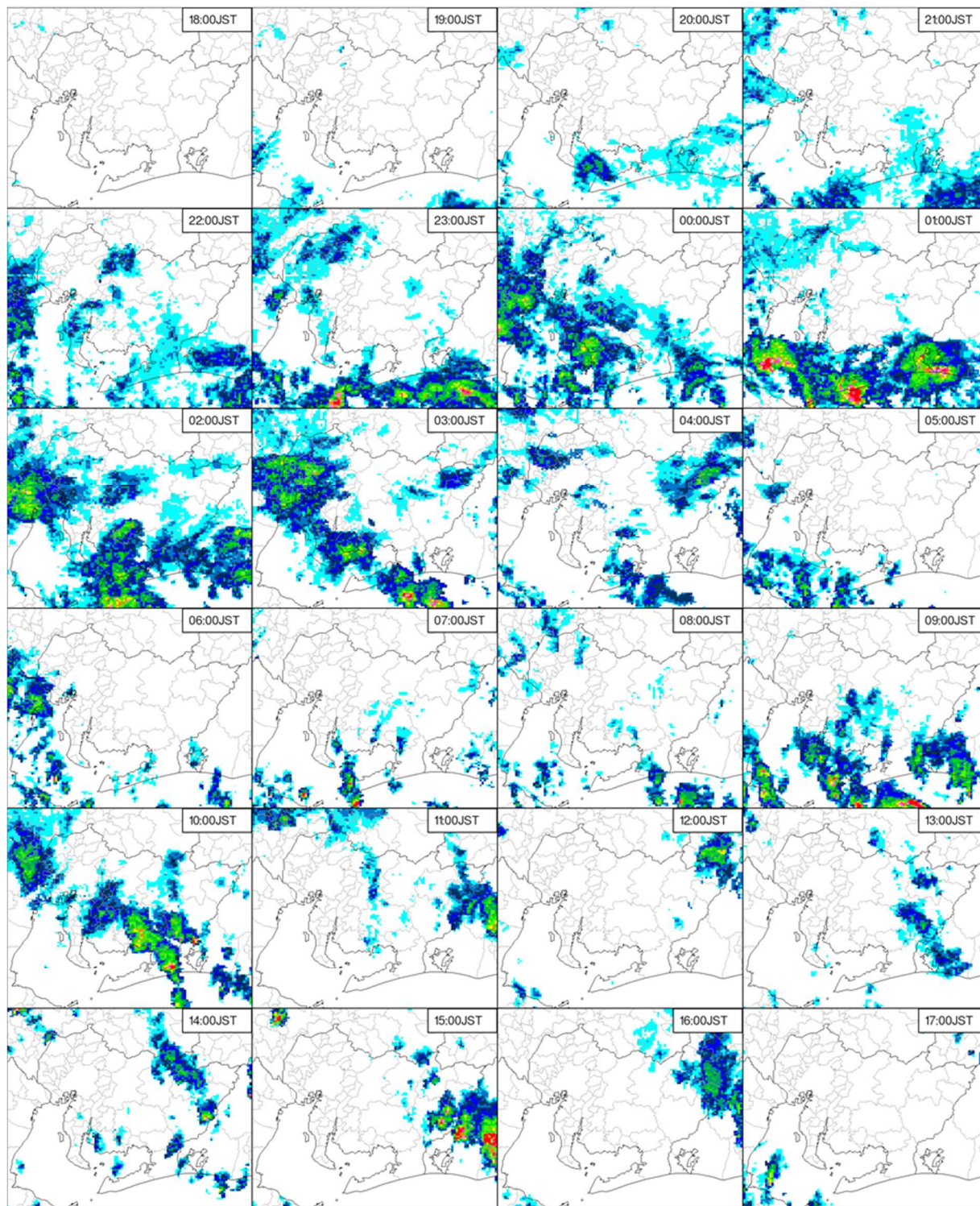


南知多(愛知県知多郡南知多町)



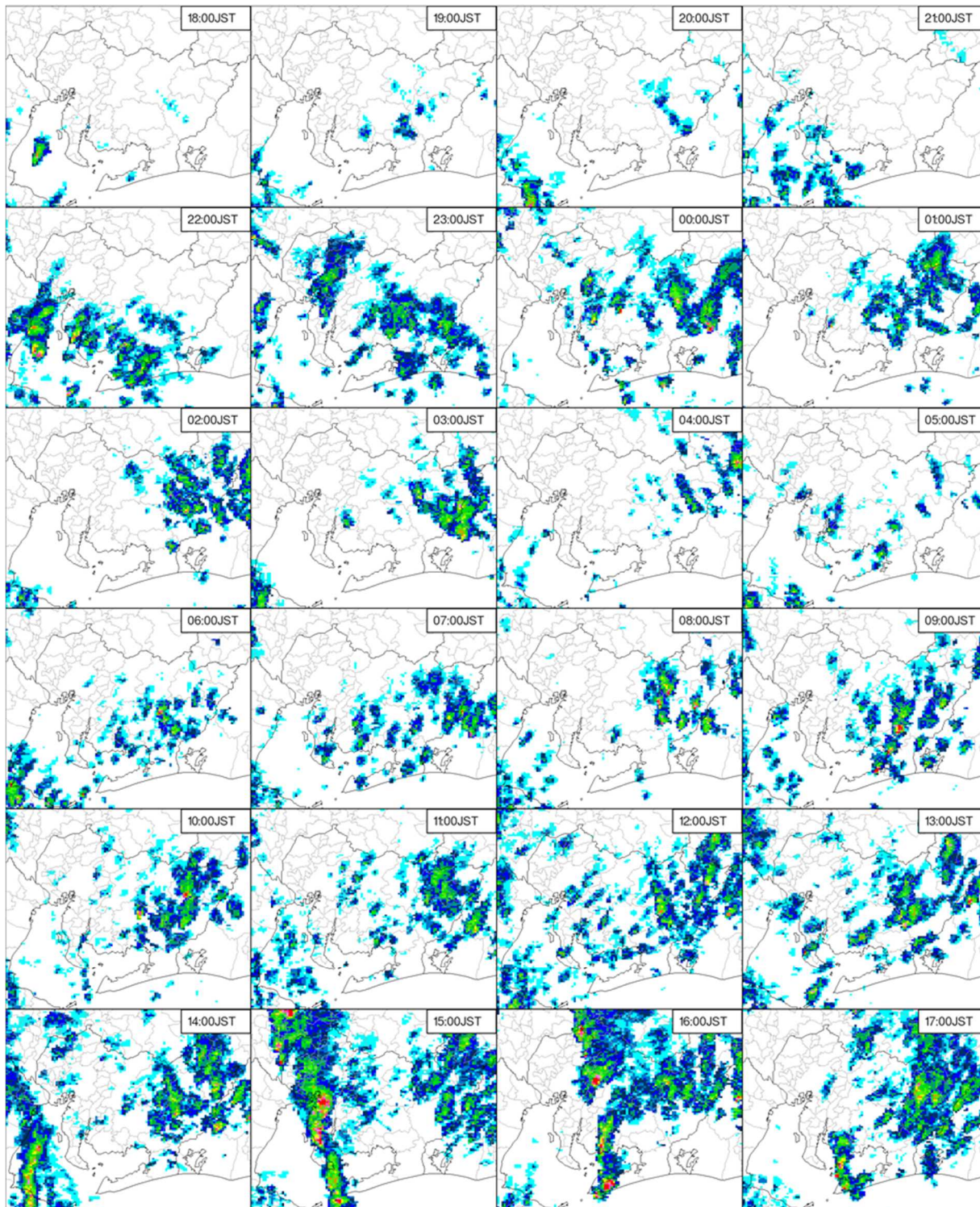


○気象レーダー画像（9月17日18時～9月18日17時、1時間毎）



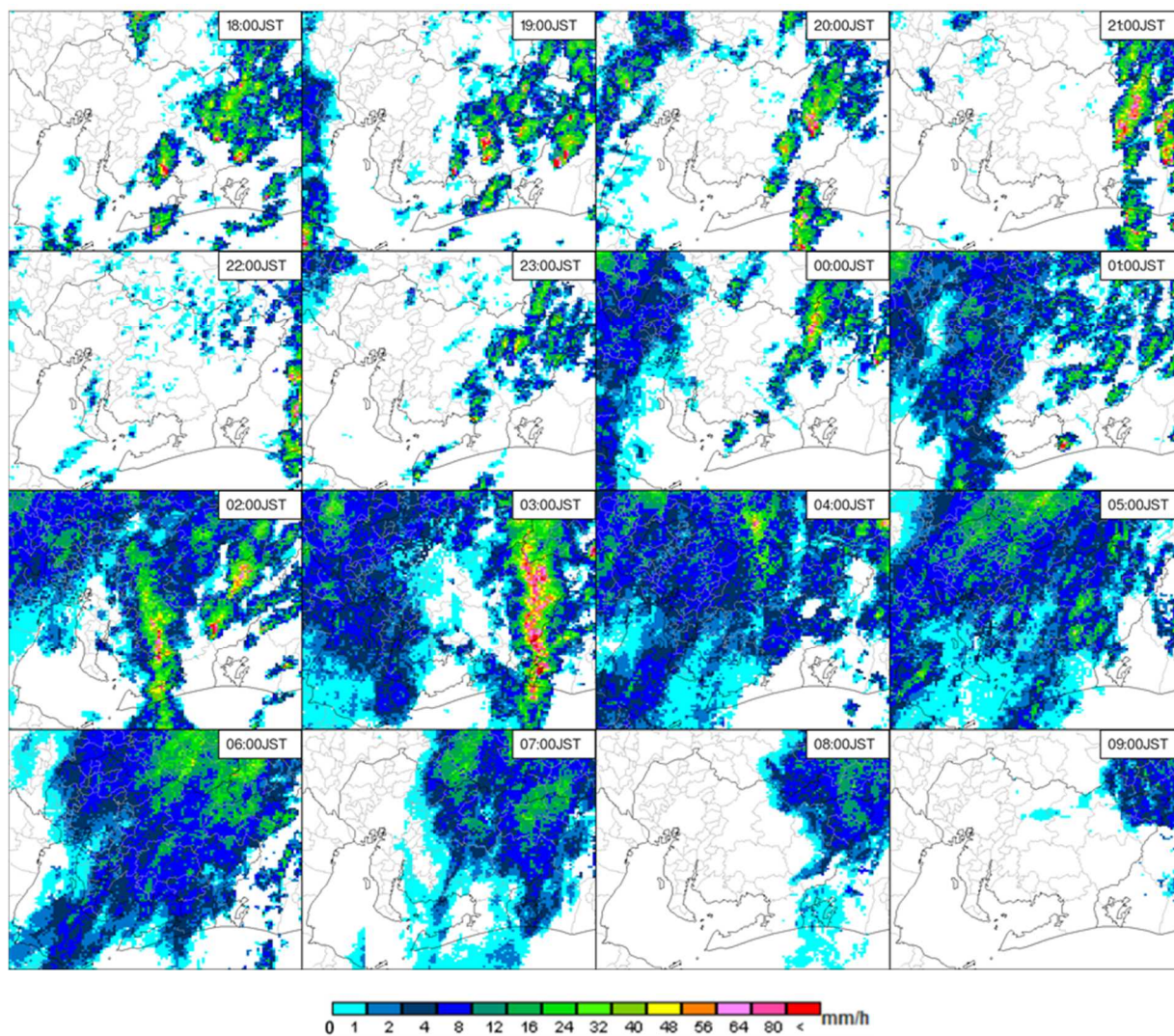


(9月18日18時～9月19日17時、1時間毎)





(9月19日18時～9月20日09時、1時間毎)





○アメダス毎時風向風速及び最大風速と最大瞬間風速の一覧表（9月18日～9月20日）

・アメダス毎時風向・風速  
 毎10分の10分間平均風速及び風向

（9月18日）

時刻		1	2	3	4	5	6	7	8	9	10	11	12	13	14	15	16	17	18	19	20	21	22	23	24
観測所名																									
愛西	風向	SW	NW	ENE	NNW	NNW	NW	NW	NW	NNW	SE	ESE	SE	SE	SE	SE	SE	SE	ESE	ESE	SE	SE	SE	SE	ESE
	風速	1.3	0.7	0.4	1.7	2.0	1.7	1.4	1.4	1.9	3.1	4.0	3.8	4.7	5.1	5.7	5.3	4.1	5.0	5.5	4.1	4.7	5.8	5.6	4.1
稲武	風向	SSW	WNW	N	NNW	NNE	NE	NNW	NNE	SSW	WSW	SW	SSW	W	WSW	W	WSW	E	N	NNE	N	ENE	SSE	NNE	SSW
	風速	0.5	0.6	0.8	0.8	0.9	0.9	0.7	0.8	1.3	1.4	1.5	2.3	1.1	1.0	0.9	0.4	0.9	0.6	1.1	1.1	1.5	1.7	1.3	1.6
名古屋	風向	NNW	NNW	WNW	NE	N	NNW	NNW	SE	SE	SE	SE	SE	SE	SE	SE	SE	SE	SE	SE	SE	SE	SE	SE	ESE
	風速	1.7	2.1	1.2	2.1	2.1	1.1	1.4	2.0	4.3	3.9	4.6	5.6	7.7	6.2	5.2	5.6	5.2	4.5	4.9	5.5	5.1	4.6	6.3	4.3
豊田	風向	NNE	W	SW	E	E	E	ESE	ESE	ESE	ESE	ESE	ESE	ESE	SSE	ESE	E	E	E	ENE	ENE	E	E	ESE	NE
	風速	0.5	0.6	1.4	2.9	1.9	2.5	2.8	3.6	3.1	3.6	2.2	2.0	4.0	2.4	2.8	1.4	2.3	2.6	1.8	3.0	2.6	2.6	1.6	0.7
大府	風向	ESE	SE	SE	ESE	E	ESE	ESE	ESE	ESE	ESE	SE	SE	SE	SE	SE	SE	SE	ESE	ESE	SE	SE	SE	SE	SE
	風速	1.7	2.3	1.9	2.8	1.1	1.8	2.6	2.3	3.5	2.5	5.0	5.0	6.6	5.5	4.7	5.2	3.8	3.3	3.1	3.9	5.3	4.8	5.3	5.2
岡崎	風向	ESE	ESE	ESE	E	ESE	ESE	ESE	ESE	ESE	SE	ESE	ESE	SE	ESE	ESE	ESE	ESE	ESE	ESE	ESE	SE	ESE	SE	SE
	風速	2.0	2.5	3.4	3.4	2.8	3.6	3.5	3.3	3.7	3.7	3.4	4.8	4.0	3.5	3.8	5.0	4.8	3.8	3.7	4.7	4.7	4.4	5.0	5.2
新城	風向	E	E	NE	NE	SSW	E	ESE	E	E	NNW	E	SE	ESE	NNE	NE	ENE	ENE	NNE	SW	ENE	ENE	E	ESE	ESE
	風速	3.6	2.5	1.2	1.6	0.6	1.4	1.3	1.6	2.2	1.1	1.3	1.6	0.8	1.4	1.1	1.1	1.1	1.3	0.7	1.2	1.9	2.9	3.1	2.9
セントレア	風向	ESE	ESE	ESE	ESE	ESE	ESE	ESE	ESE	ESE	ESE	ESE	ESE	ESE	ESE	ESE	ESE	ESE	ESE	ESE	ESE	ESE	ESE	SE	SE
	風速	8.8	7.6	8.5	9.3	7.7	7.3	10.6	8.6	10.6	8.8	9.6	10.3	10.3	10.5	11.4	10.7	10.7	10.9	11.3	10.2	11.0	10.3	11.7	12.1
蒲郡	風向	E	E	E	E	ESE	E	ESE	E	ESE	ESE	E	ESE	ESE	ESE	ESE	ESE	E	ESE	E	ESE	ESE	E	ESE	ESE
	風速	4.3	3.3	3.4	4.1	4.8	2.9	4.1	3.1	4.4	4.0	2.3	5.0	4.7	5.5	5.2	4.5	4.5	4.4	4.6	5.7	5.1	5.4	5.4	5.3
南知多	風向	ESE	ESE	ESE	ESE	ESE	ESE	ESE	ESE	ESE	ESE	ESE	ESE	ESE	ESE	ESE	ESE	ESE	ESE	ESE	ESE	ESE	SE	SE	SE
	風速	4.5	4.5	5.5	5.2	4.8	5.2	5.0	5.2	3.3	4.3	4.5	4.8	3.4	4.1	3.8	3.8	4.1	5.3	4.9	4.6	4.7	4.4	5.4	6.0
豊橋	風向	E	E	E	ENE	E	E	E	E	ENE	E	E	ESE	ESE	ESE	ESE	ESE	E	ESE	ESE	ESE	ESE	ESE	ESE	ESE
	風速	5.4	5.7	5.4	5.2	4.9	5.7	4.3	5.3	5.2	4.0	5.0	7.1	6.0	5.6	5.9	5.8	4.8	5.2	5.6	6.5	5.6	5.9	5.8	5.6
伊良湖	風向	E	E	ESE	E	E	ESE	ESE	ESE	E	ESE	ESE	ESE	ESE	ESE	ESE	ESE	ESE	ESE	ESE	ESE	ESE	SE	SE	SE
	風速	8.1	6.4	4.9	5.8	6.7	5.3	3.1	5.7	5.1	4.6	6.1	4.7	4.9	4.5	5.5	5.4	6.9	6.4	6.6	6.2	4.7	6.0	6.6	6.4

(9月19日)

時刻		1	2	3	4	5	6	7	8	9	10	11	12	13	14	15	16	17	18	19	20	21	22	23	24
観測所名																									
愛西	風向	SE	SE	SE	SE	SE	SE	SE	SE	SE	SE	SE	SE	SE	SE	SSE	SE	SSE	SE	SE	SE	SSE	SSE	SSE	SSE
	風速	5.3	5.3	6.9	6.1	7.2	5.7	7.1	7.4	8.2	8.8	7.4	8.1	8.0	8.4	7.1	7.0	7.0	7.2	7.3	6.3	7.3	6.9	7.0	7.0
稲武	風向	N	W	NW	SSW	WSW	SSW	SW	SW	SSW	SSW	SW	SSW	SSW	SSW	SSW	SSW	SSW	SSW	SSW	SSW	W	SSW	W	W
	風速	0.9	0.7	1.6	1.9	1.4	2.0	1.8	2.0	2.0	2.1	1.8	1.7	2.8	3.8	4.2	3.5	3.8	2.3	3.3	2.7	2.0	3.0	2.3	0.4
名古屋	風向	SE	SE	SE	SE	SE	SE	SE	SE	SE	SSE	SSE	SSE	SE	SE	SSE	SSE	SSE	SSE	SSE	SSE	SSE	SSE	SSE	SSE
	風速	5.0	4.6	6.3	6.0	6.7	6.3	8.7	7.5	9.0	8.4	9.6	9.7	10.2	9.2	9.0	7.8	9.8	8.9	8.5	9.8	10.9	9.5	10.7	9.0
豊田	風向	ENE	ESE	SE	ESE	ESE	SE	ESE	SE	SE	SE	SE	SE	SE	SSE	SE	SE	SSE	S	SSE	SSE	SSE	S	S	S
	風速	1.2	3.1	1.5	3.0	2.6	2.4	4.3	3.6	3.6	2.9	3.0	4.0	4.0	3.4	3.4	3.6	3.1	2.6	2.6	3.4	3.2	3.4	3.6	4.3
大府	風向	SE	SE	SE	SE	SE	SE	SE	SE	SE	SE	SE	SE	SE	SE	SSE	SSE	SSE	SSE	SSE	SSE	SSE	SSE	SSE	SSE
	風速	5.3	5.7	6.3	6.6	6.5	6.0	6.8	7.2	7.4	9.9	8.5	8.3	8.9	9.4	9.3	7.6	9.8	9.0	7.7	8.9	7.9	8.0	9.0	8.1
岡崎	風向	SE	SE	SE	SE	SE	SE	SE	SE	SE	SE	SE	SE	SE	SE	SE	SSE	SSE	SSE	SSE	SSE	SSE	SSE	SSE	SSE
	風速	4.4	6.0	6.1	6.2	6.5	6.1	5.6	6.6	4.5	5.9	5.8	5.7	5.7	5.9	6.7	4.9	6.8	6.6	6.6	5.8	6.7	5.9	4.2	4.3
新城	風向	ESE	ESE	SE	SE	ESE	ESE	ESE	SE	ESE	SE	SE	SE	ESE	SSE	SSE	SE	SE	SSE	S	S	SW	SSW	SSW	S
	風速	3.0	3.9	3.8	3.5	2.8	3.7	2.0	2.8	3.3	3.5	5.3	4.9	5.4	3.7	4.2	5.1	4.2	4.8	3.0	4.1	5.8	2.1	4.2	4.4
セントレア	風向	SE	SE	SE	SE	SE	SE	SE	SE	SE	SE	SE	SE	SE	SE	SSE	SSE	SSE	SSE	SSE	SSE	SSE	SSE	SSE	SSE
	風速	11.7	13.1	13.9	15.2	14.7	13.8	13.5	13.1	15.3	15.6	15.5	15.2	16.6	16.4	13.9	14.8	14.0	15.4	16.0	15.1	12.6	15.0	11.9	12.0
蒲郡	風向	ESE	ESE	ESE	ESE	ESE	ESE	ESE	ESE	SE	ESE	ESE	ESE	ESE	ESE	ESE	SE	SE	SE	SSE	SE	SE	SE	SSE	SE
	風速	3.8	5.1	5.2	7.0	5.4	5.8	6.0	5.8	5.9	6.8	6.0	6.5	7.0	7.4	8.0	6.5	5.3	5.1	4.5	6.1	5.3	5.0	5.6	4.8
南知多	風向	SE	SE	SE	SE	SE	SE	SE	SE	SE	SE	SE	SE	SE	SSE	SE	SE	SSE	S	SSE	SSE	S	S	S	S
	風速	5.1	4.9	6.3	6.9	5.6	5.4	5.9	7.7	6.8	6.8	6.6	6.3	7.4	6.4	7.9	6.6	6.5	6.1	7.4	8.2	9.2	8.6	7.1	8.3
豊橋	風向	SE	ESE	SE	ESE	ESE	SE	SE	SE	SE	SE	SE	SE	SE	SE	SE	SSE	SSE	SSE	SSE	S	SSE	SSE	SSE	S
	風速	5.5	6.2	5.8	5.9	6.7	6.5	6.5	6.7	7.0	6.8	8.3	8.3	9.1	8.8	10.0	9.8	9.0	9.0	7.9	9.6	7.8	7.3	9.7	7.8
伊良湖	風向	SE	SE	SE	SE	SE	SE	SE	SE	SE	SE	SE	SE	SSE	SSE	SSE	SSE	SSE	SSE	SSE	SSE	S	S	S	S
	風速	6.6	6.6	7.0	7.3	5.9	6.3	7.0	6.7	7.9	8.1	7.2	7.2	7.9	8.2	7.8	9.1	8.1	7.6	8.5	9.6	10.4	9.0	9.5	9.4

(9月20日)

時刻		1	2	3	4	5	6	7	8	9	10	11	12	13	14	15	16	17	18	19	20	21	22	23	24
観測所名																									
愛西	風向	SSE	SSE	SSE	WSW	NW	NW	NW	NW	NW	NW	NW	NW	NW	NW	WNW	NW	NW	NW	NW	NNW	NW	NNW	NNW	N
	風速	4.5	4.9	3.0	3.6	5.2	6.5	6.0	7.3	9.5	8.3	10.2	9.3	7.2	7.9	6.1	6.6	7.6	6.7	5.5	2.8	2.9	3.3	3.3	3.6
稲武	風向	SW	SW	SSW	WSW	W	SE	-	ENE	ESE	NE	ENE	NNE	E	SE	ENE	WNW	N	SSW	N	NW	SSW	SSW	-	S
	風速	2.1	1.5	1.9	1.3	0.8	1.0	0.1	0.6	2.1	2.5	2.4	2.5	1.3	1.7	0.8	0.3	1.0	0.4	1.4	0.5	0.4	0.9	0.1	0.3
名古屋	風向	SSE	SSE	SSE	S	SW	WNW	NNW	NW	NNW	NW	NW	NW	NW	NNW	NW	NW	NW	NW	NW	NNW	NNW	NW	NW	NW
	風速	8.8	8.2	5.9	6.5	3.6	6.6	6.5	7.4	9.0	8.8	9.7	8.5	9.4	8.8	7.9	8.4	6.5	6.6	6.1	5.0	4.7	4.7	4.2	4.1
豊田	風向	SSE	S	S	SSE	WSW	W	WNW	NNW	NNE	W	NW	NW	WNW	NW	WNW	WNW	WNW	WNW	NW	NNW	W	W	WNW	WNW
	風速	2.5	2.5	2.2	2.2	2.7	1.7	2.2	1.2	1.8	1.4	2.1	2.4	3.1	3.4	3.0	2.2	2.4	1.8	2.2	0.9	1.5	1.1	1.3	0.9
大府	風向	SSE	SSE	SSE	S	W	W	NW	WNW	WNW	NW	NW	NW	WNW	WNW	WNW	WNW	WNW	WNW	NW	WNW	NW	WNW	NW	NW
	風速	8.1	7.7	5.9	3.7	3.1	3.2	3.0	5.3	5.5	3.9	5.4	5.0	7.6	5.4	5.8	4.9	6.4	3.8	2.9	2.3	2.1	2.6	2.4	1.7
岡崎	風向	SSE	SSW	SSE	S	SSW	WNW	NW	NW	NW	NW	NW	NW	NW	NW	NW	NW	NW	NW	NW	NW	NW	WNW	-	W
	風速	4.3	3.7	3.1	2.3	1.1	2.4	2.9	2.4	4.0	3.7	4.8	4.1	4.4	3.9	3.6	3.1	3.7	3.3	2.5	2.3	2.5	1.0	0.2	0.7
新城	風向	S	S	SW	SSW	SSE	ENE	ENE	WSW	W	S	NW	SSE	WNW	NNW	NNW	ESE	NNW	WSW	ESE	E	ESE	-	ESE	E
	風速	4.8	4.5	5.6	2.0	1.6	0.6	0.7	1.9	3.9	2.2	5.0	1.9	3.4	2.5	1.7	1.5	1.6	0.9	0.6	0.4	1.1	0.1	0.4	1.0
セントレア	風向	SSE	SSE	S	SW	NW	WNW	NW	NW	WNW	WNW	NW	NW	NW	NW	NW	NW	NW	NW	NW	NW	NW	NW	NW	NW
	風速	13.1	10.9	9.9	6.1	14.1	14.7	14.1	14.9	15.7	16.3	17.5	16.4	15.8	14.0	13.9	13.1	13.8	10.6	11.4	10.1	10.6	8.9	7.7	7.8
蒲郡	風向	SSE	SW	SSE	SW	WSW	WNW	WNW	WNW	WNW	WNW	NW	NW	SW	W	W	WSW	W	NW	WNW	WNW	NW	WNW	WNW	NW
	風速	4.7	5.6	2.4	1.9	1.3	5.4	3.6	2.6	3.1	4.0	4.6	5.4	2.2	5.2	3.6	2.7	2.3	1.5	3.3	3.3	2.7	2.6	4.4	2.8
南知多	風向	S	S	S	SSW	W	WNW	NW	WNW	NW	NW	NW	NW	NW	NW	NW	NW	NW	NW	NW	WNW	NW	NW	NW	WNW
	風速	8.5	5.9	5.9	1.5	4.0	5.4	5.1	5.3	7.2	7.8	8.5	8.5	8.5	8.1	8.1	6.2	5.7	5.3	6.2	3.8	3.0	3.1	2.8	2.0
豊橋	風向	SSE	SSE	S	S	SSW	W	WNW	WNW	WNW	NW	NW	NW	WNW	WNW	WNW	NW	WNW	WNW	WNW	NW	NW	NW	NW	NNW
	風速	9.0	7.9	8.5	5.1	5.3	6.5	5.7	6.0	7.0	6.3	5.7	6.0	7.0	7.1	7.7	6.3	5.9	6.3	5.2	3.6	2.2	1.8	3.6	2.1
伊良湖	風向	S	S	S	SSW	WSW	W	WNW	WNW	WNW	WNW	NW	WNW	WNW	WNW	WNW	WNW	WNW	NW	NW	NNW	NNW	WNW	WNW	NW
	風速	7.6	7.6	6.4	4.1	4.9	6.5	6.5	6.7	9.5	8.8	7.7	7.9	7.4	7.5	6.9	6.6	6.3	5.7	7.3	5.9	6.7	4.4	3.8	3.1



・最大風速

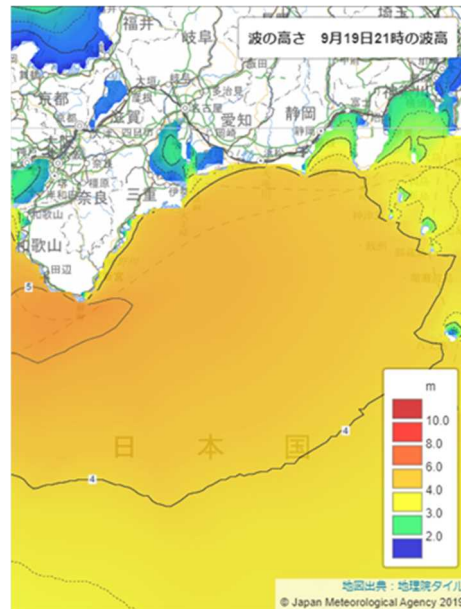
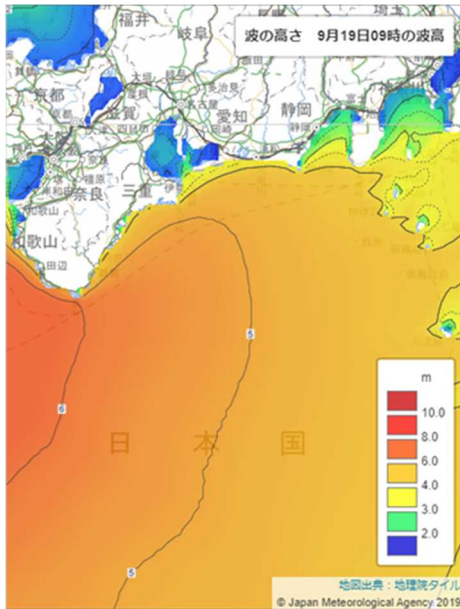
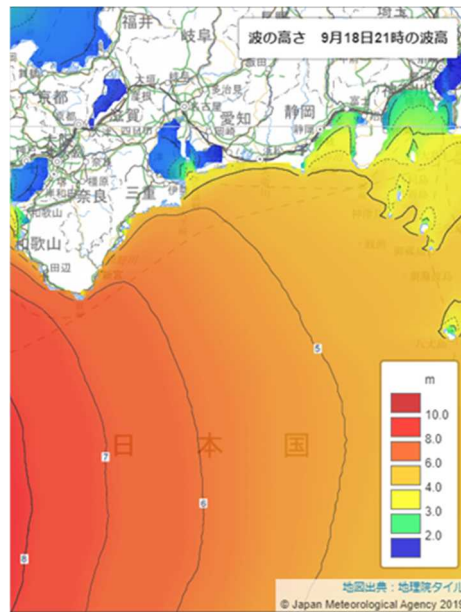
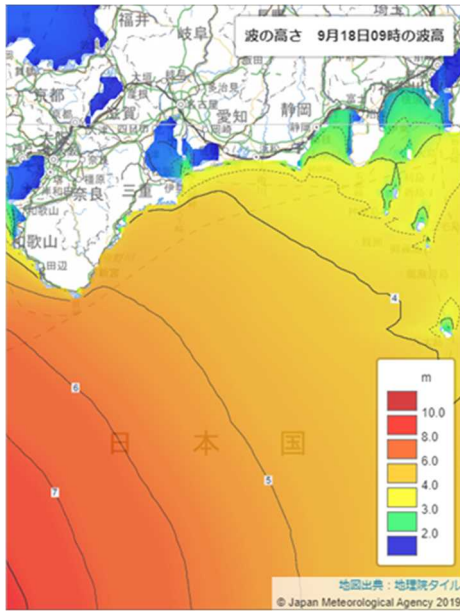
1日における毎10分の前10分間極値(144個)及び毎10分の10分間平均風速(144個)の中から最大値を求める。  
起時の風向を16方位で求める。

・最大瞬間風速

1日における毎10分の前10分間極値(144個)の中から最大値を求める。  
起時の風向を16方位で求める。

地点	最大風速 期間最大値			最大瞬間風速 期間最大値		
	m/s	風向	年月日 時分	m/s	風向	年月日 時分
愛西	10.6	北西	2022/9/20 11:34	20.0	南東	2022/9/19 12:11
稲武	4.8	南南西	2022/9/19 19:45	16.3	南東	2022/9/19 17:12
名古屋	11.9	南南東	2022/9/19 11:09	21.3	南南東	2022/9/19 21:50
豊田	4.9	東	2022/9/18 9:33	14.1	南東	2022/9/19 15:29
大府	10.7	南東	2022/9/19 9:55	19.0	南南東	2022/9/19 21:11
岡崎	8.4	南南東	2022/9/19 19:44	17.6	南南東	2022/9/19 16:39
新城	6.3	南西	2022/9/19 20:35	15.0	東南東	2022/9/20 2:00
セントレア	18.4	南南東	2022/9/19 14:44	24.2	南南東	2022/9/19 14:39
蒲郡	8.1	東南東	2022/9/19 14:55	16.0	西北西	2022/9/20 12:02
南知多	10.2	北西	2022/9/20 10:39	19.6	南	2022/9/19 15:05
豊橋	11.7	南南西	2022/9/20 2:24	19.9	南	2022/9/20 2:11
伊良湖	11.0	南	2022/9/19 20:40	19.8	南	2022/9/19 20:19

○沿岸波浪実況図（9月18日～9月19日）



沿岸波浪実況図（左上：9月18日09時 右上：9月18日21時）

沿岸波浪実況図（左下：9月19日09時 右下：9月19日21時）

波の高さを等波高線で示した。等波高線は、1メートル毎の実線と0.5メートル毎の破線を表示した。破線は4メートル未満の領域のみ表示した。波の高さは「有義波高」で示した。

[有義波高について]

ある地点で連続する波を1つずつ観測したとき、波高の高い方から順に全体の1/3の個数の波を選び、これらの波高を平均したものを有義波高という。例えば100個の波が観測された場合、高い方から33個の波を選びこれらの波高を平均したものである。熟練した観測者が目視で観測する波高に近いと言われ、気象庁が天気予報や波浪図で用いている波高や周期も有義波の値である。

ただし、その利用に当たっては、有義波高よりも高い波を含むことに注意が必要である。例えば、100個の波を観測した中には有義波高の約1.5倍の最大波が、1000個の波の中には約2倍もの高さの最大波が統計学上見積もられる。

### (3) 極値更新状況

#### ○名古屋地方気象台及び伊良湖特別地域気象観測所

##### ・統計開始以来の極値更新

極値更新はありませんでした。

##### ・9月としての極値更新

極値更新はありませんでした。

#### ○地域気象観測所（統計期間10年以上を対象とする）

##### ・統計開始以来の極値更新

極値更新はありませんでした。

##### ・9月としての極値更新

日最低気温の高い方から

地点名	更新した値		前日までの1位の値		統計開始年
	気温(°C)	起日	気温(°C)	年月日	
稲武	22.5	19日	22.5	2010年9月8日	1979年
新城	25.9	19日	25.5	2011年9月3日	2003年

※9月17日から9月20日までの期間に極値更新した要素のみ

# (4) 危険度分布 (9月17日15時~9月20日21時、3時間毎)

## 大雨警報 (土砂災害、浸水害) 洪水警報の危険度分布の凡例

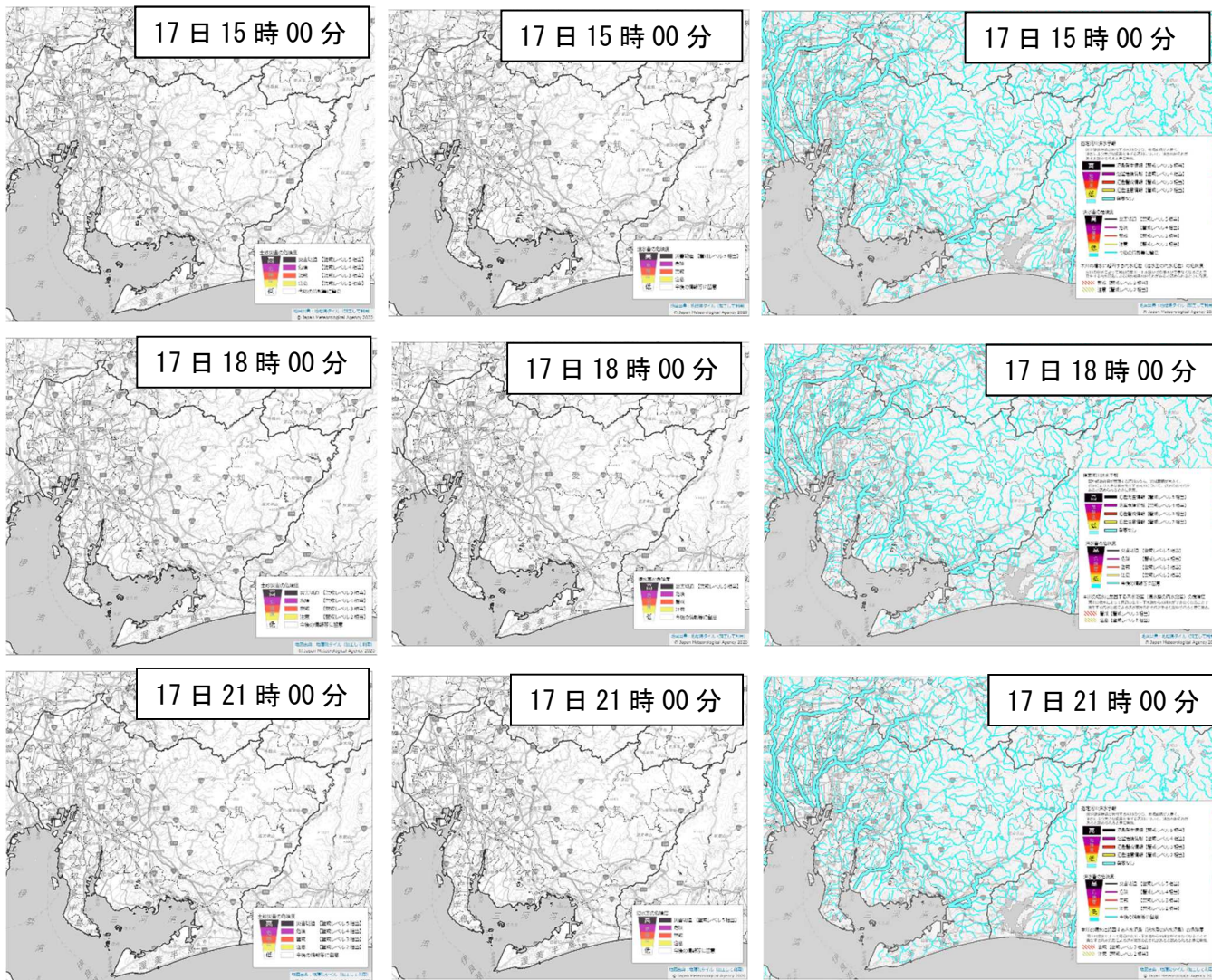
<b>土砂災害の危険度</b> 		<b>指定河川洪水予報</b> <small>(国や都道府県が管理する河川のうち、流域面積が大きく、洪水により大きな損害を生ずる河川について、洪水のおそれがあると認められるときに発表。)</small> 	
<b>浸水害の危険度</b> 		<b>洪水害の危険度</b> 	

**警戒レベル5相当**：災害がすでに発生している可能性が極めて高い状況  
**警戒レベル4相当**：避難が必要とされる状況  
**警戒レベル3相当**：高齢者等の避難が必要とされる状況  
**警戒レベル2相当**：避難行動の確認が必要とされる状況

大雨警報 (土砂災害) の危険度分布

大雨警報 (浸水害) の危険度分布

洪水警報 の危険度分布

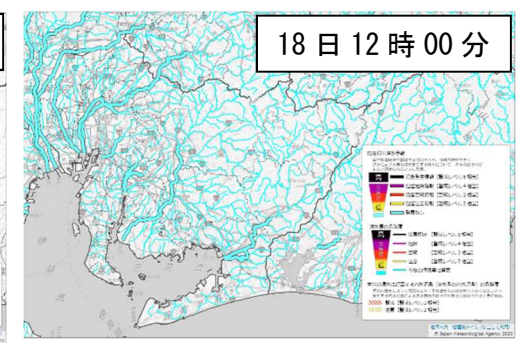
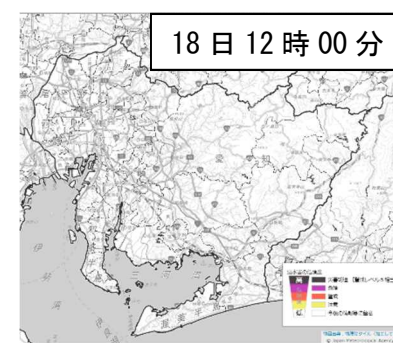
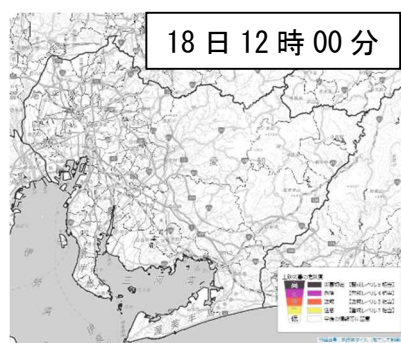
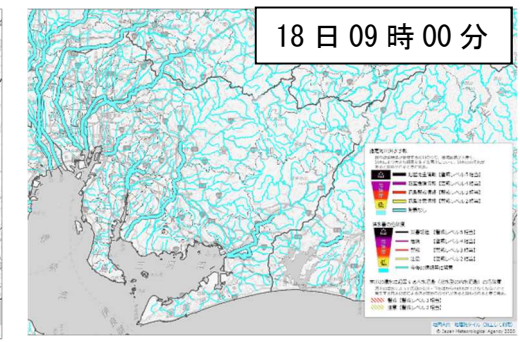
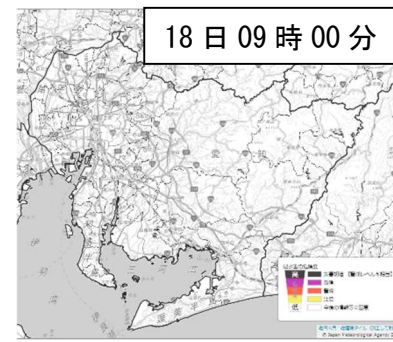
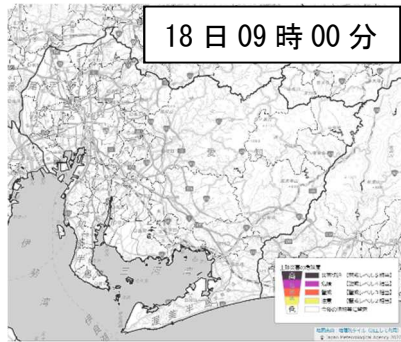
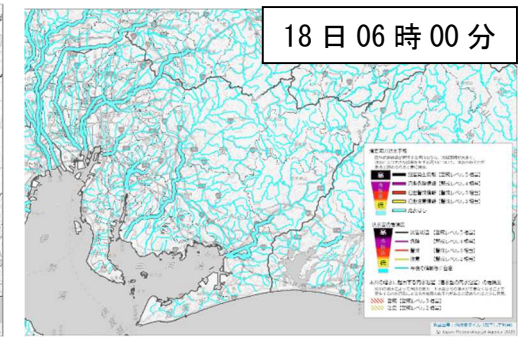
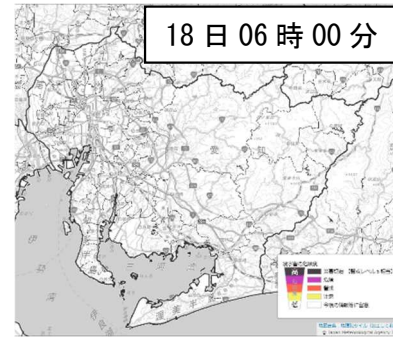
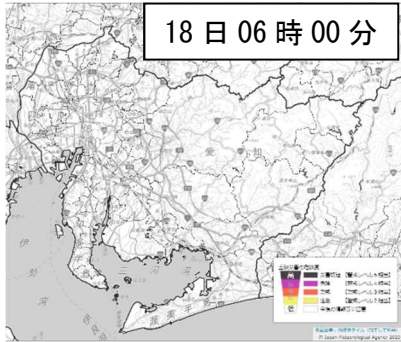
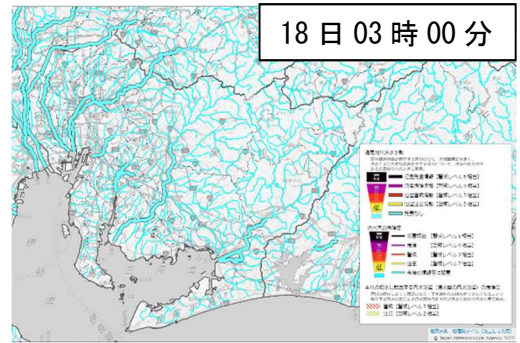
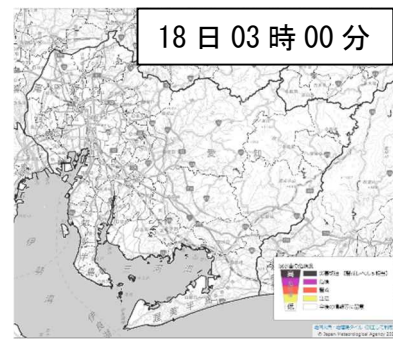
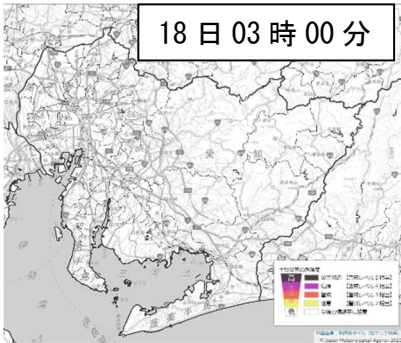
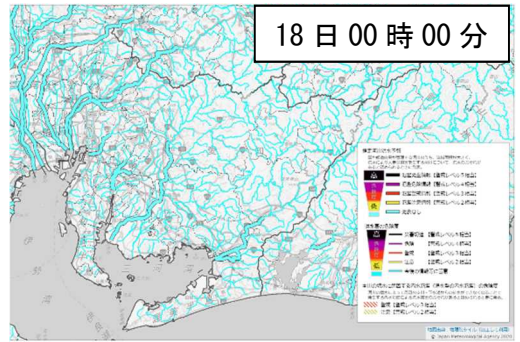
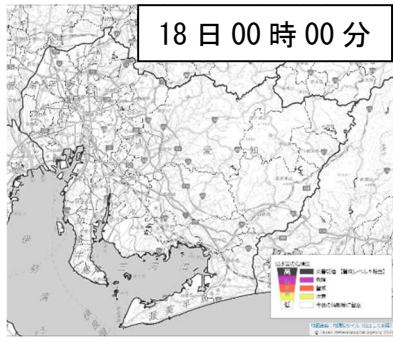
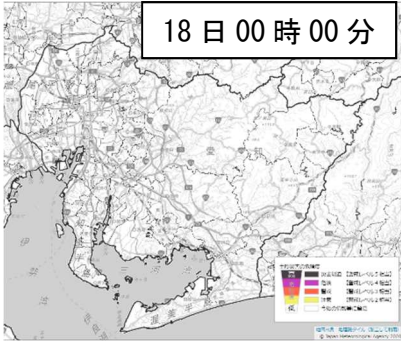




大雨警報（土砂災害）  
の危険度分布

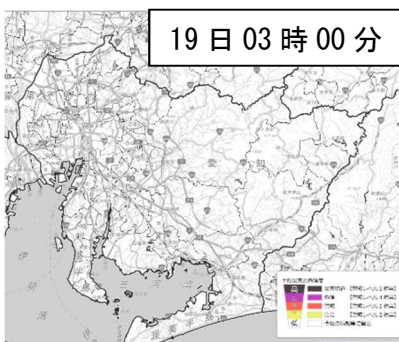
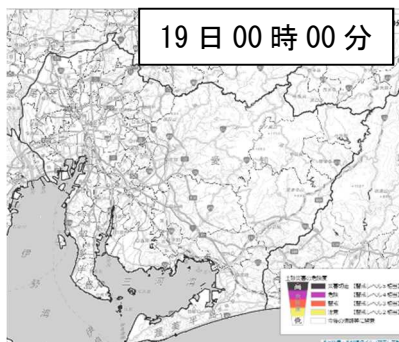
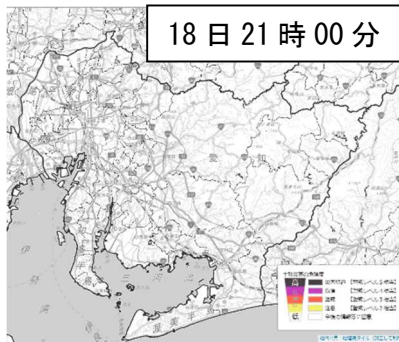
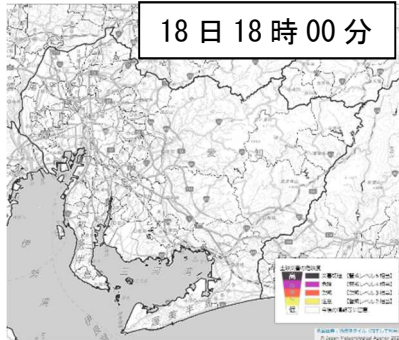
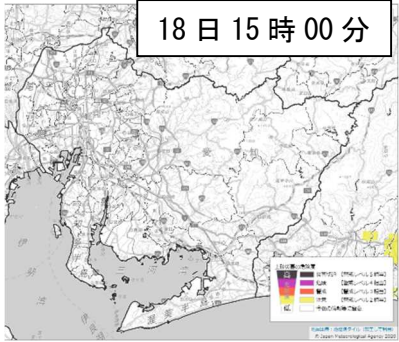
大雨警報（浸水害）  
の危険度分布

洪水警報  
の危険度分布

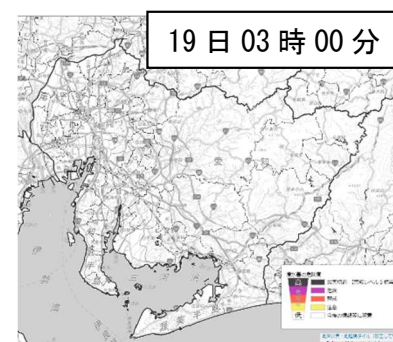
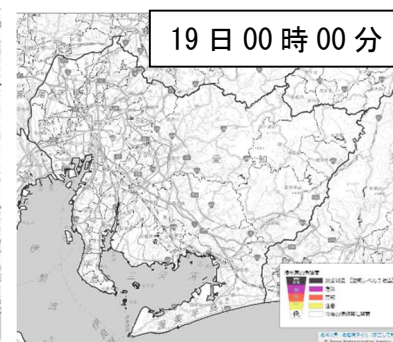
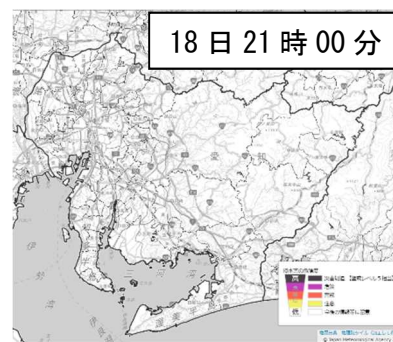
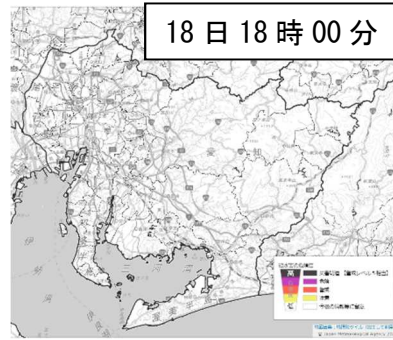
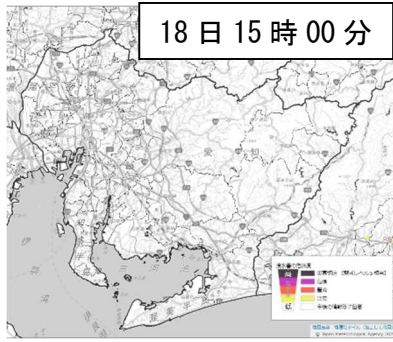




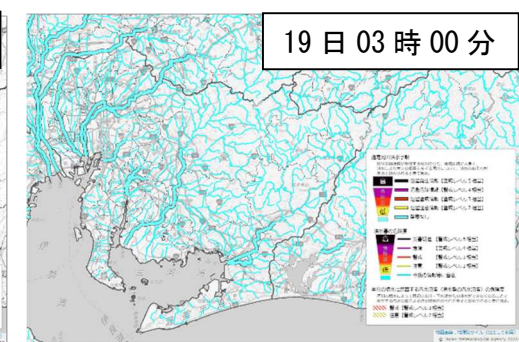
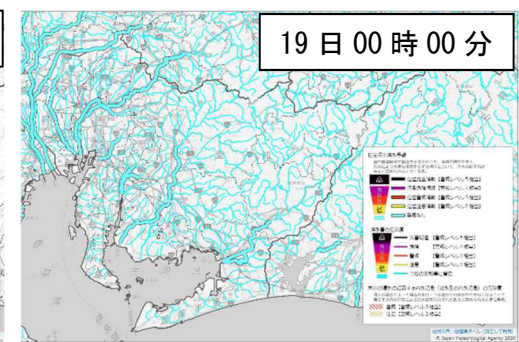
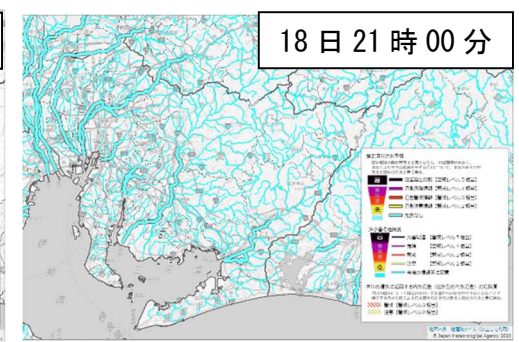
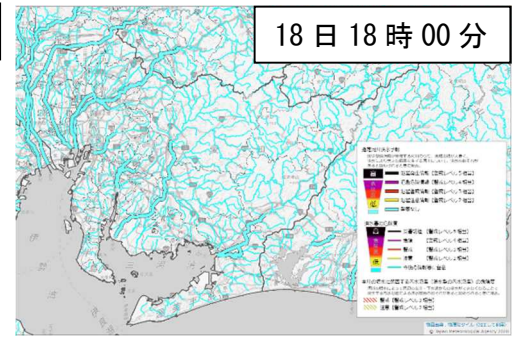
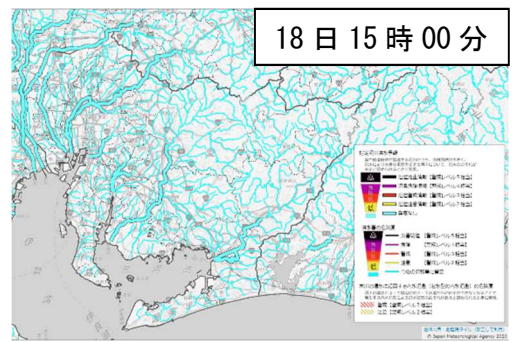
大雨警報（土砂災害）  
の危険度分布



大雨警報（浸水害）  
の危険度分布



洪水警報  
の危険度分布

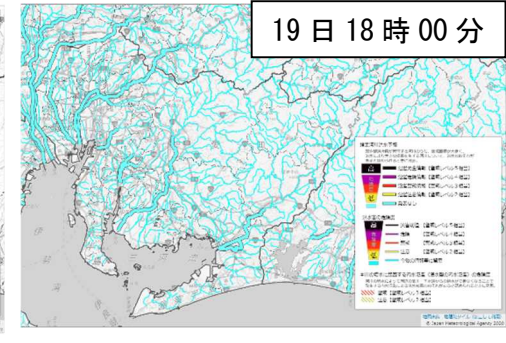
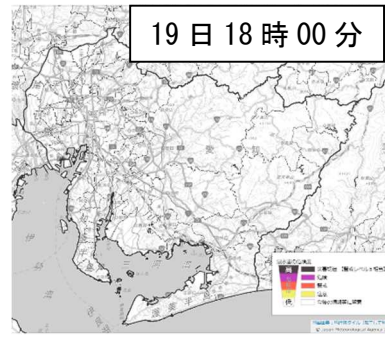
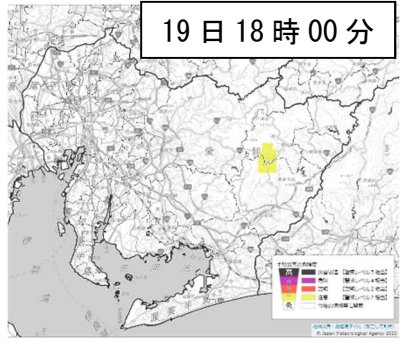
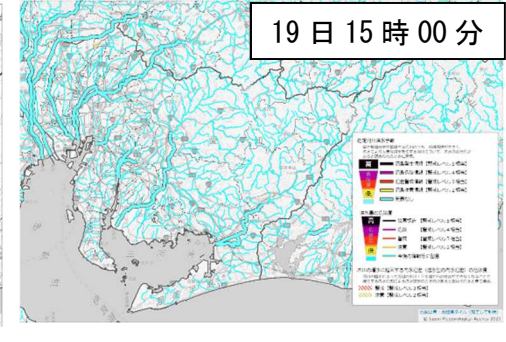
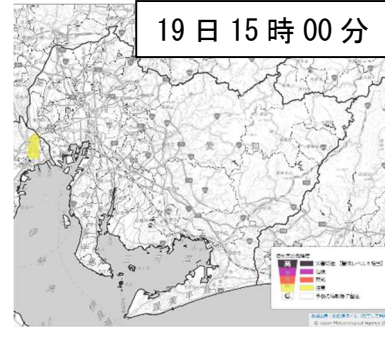
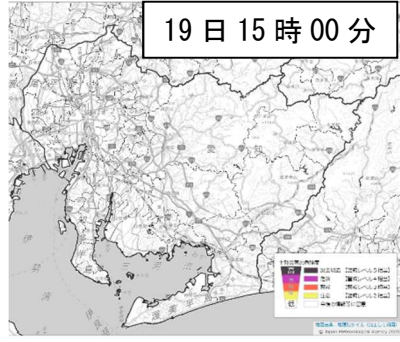
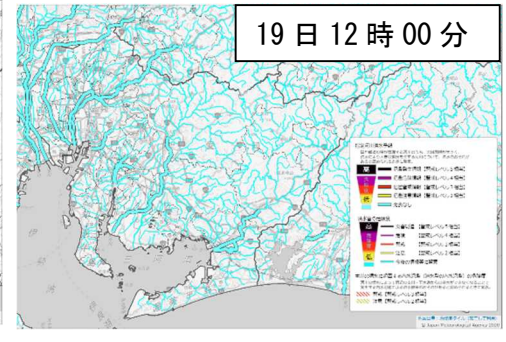
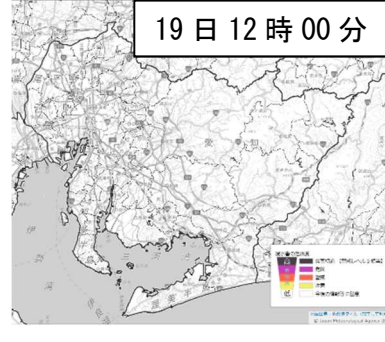
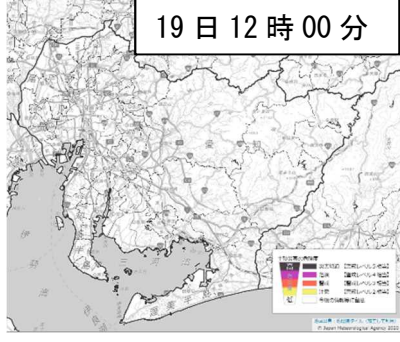
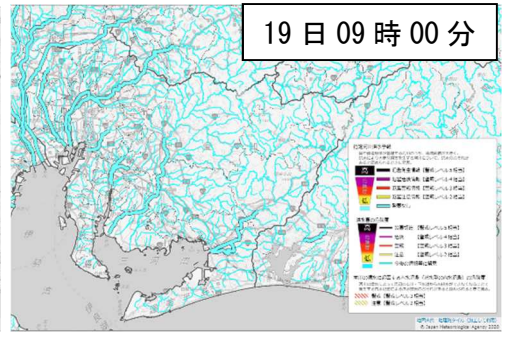
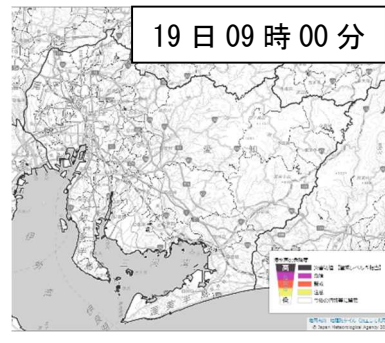
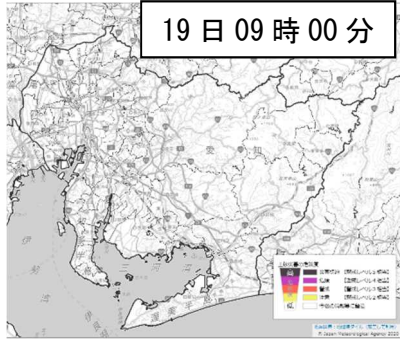
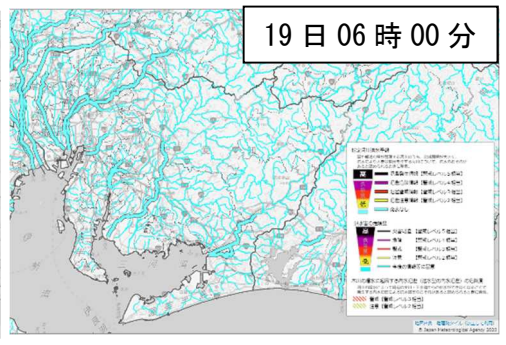
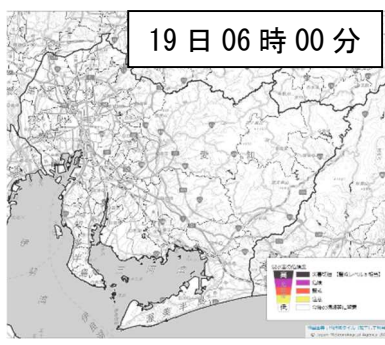
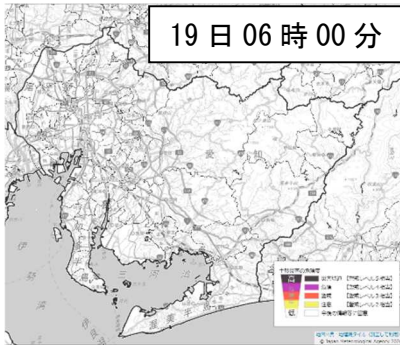




大雨警報（土砂災害）  
の危険度分布

大雨警報（浸水害）  
の危険度分布

洪水警報  
の危険度分布

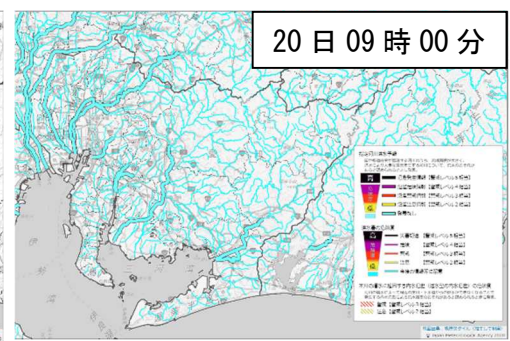
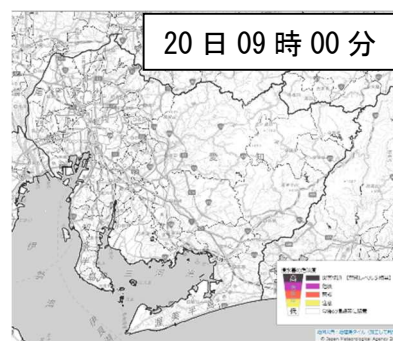
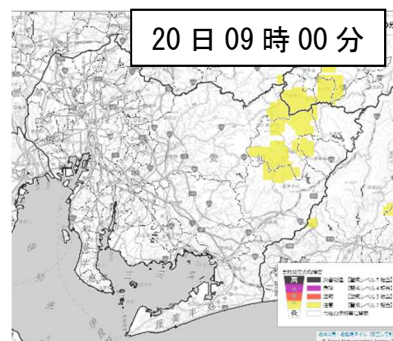
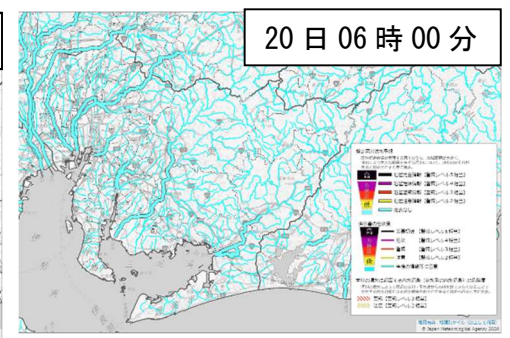
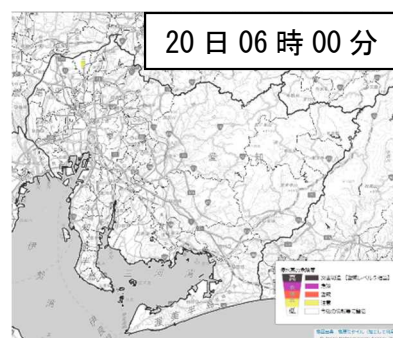
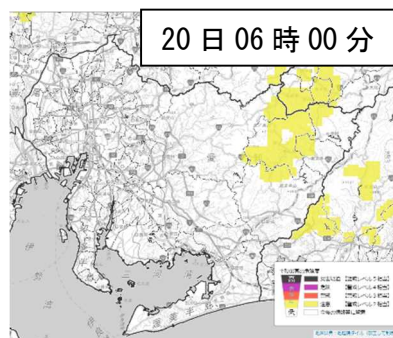
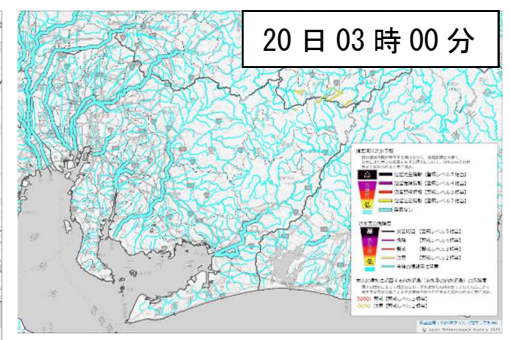
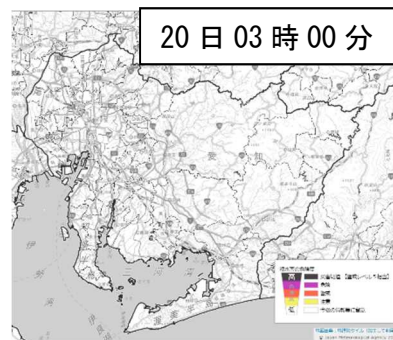
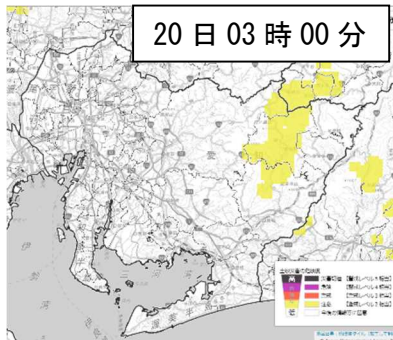
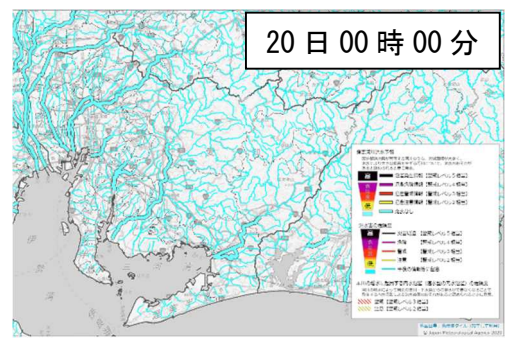
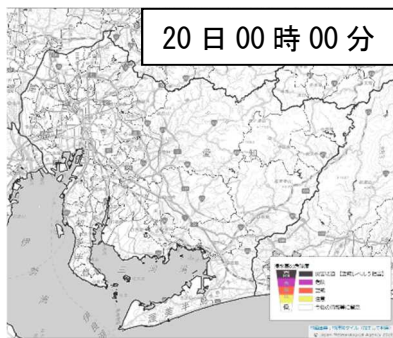
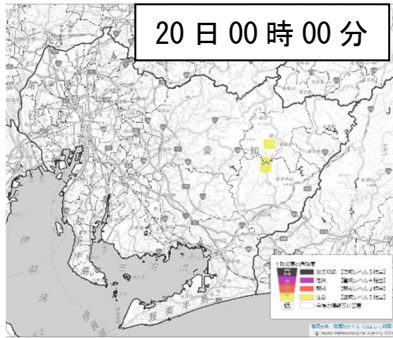
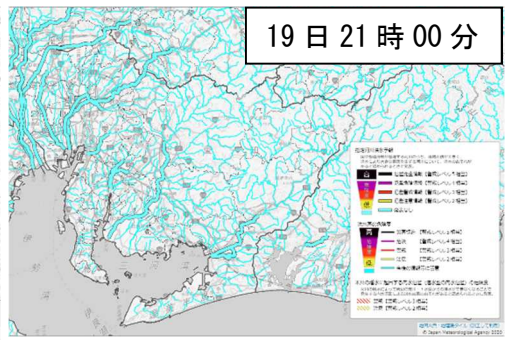
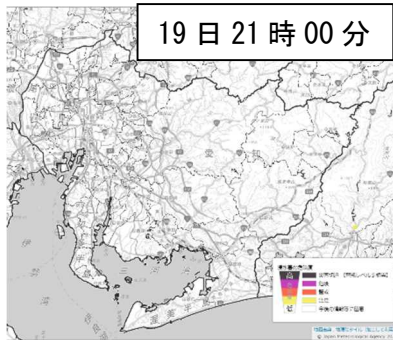
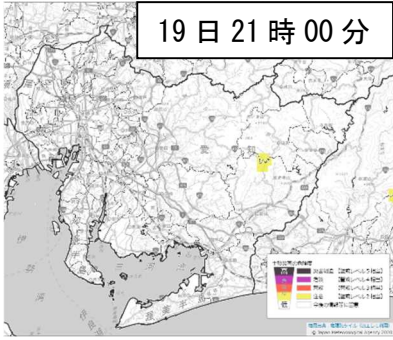




大雨警報（土砂災害）  
の危険度分布

大雨警報（浸水害）  
の危険度分布

洪水警報  
の危険度分布

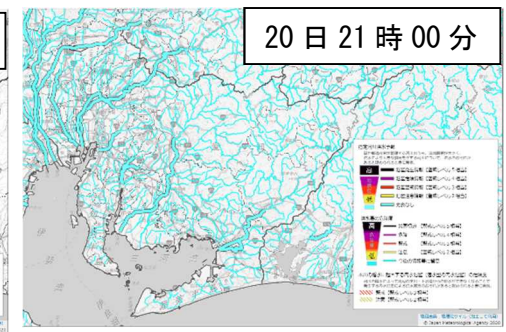
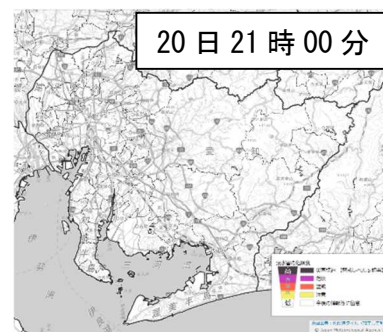
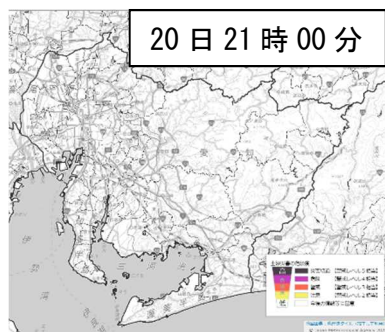
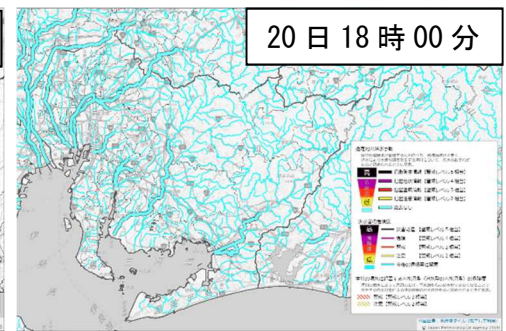
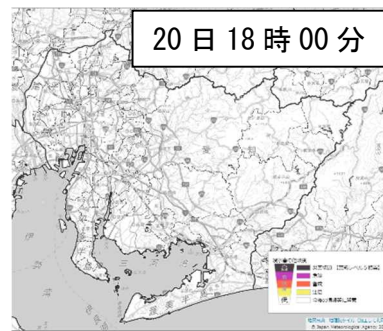
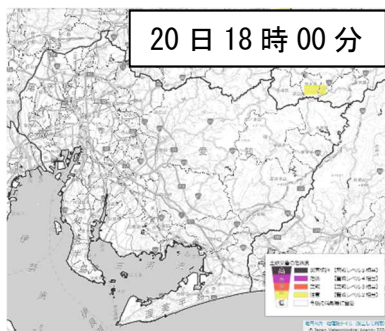
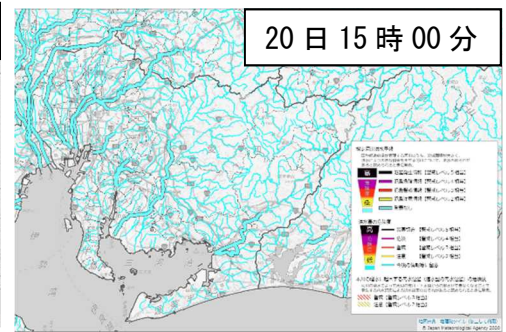
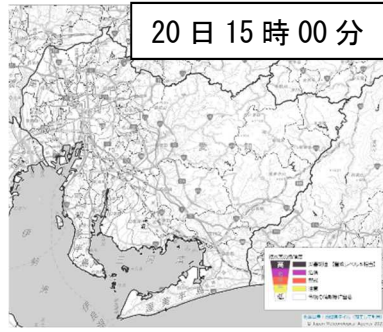
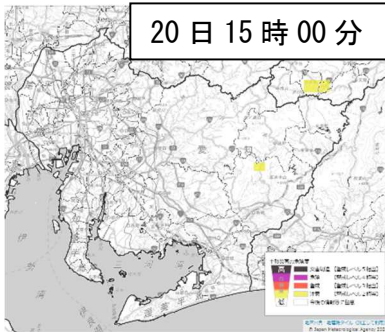
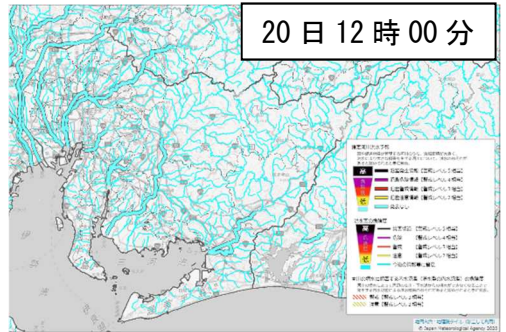
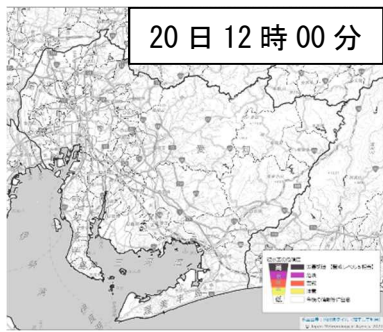
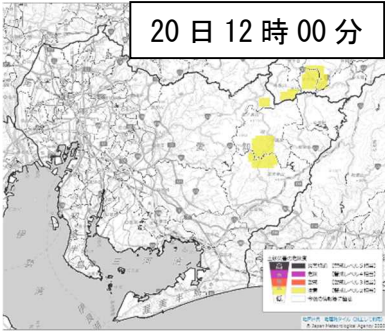




大雨警報（土砂災害）  
の危険度分布

大雨警報（浸水害）  
の危険度分布

洪水警報  
の危険度分布







## (2) 気象情報等

### ○早期注意情報（警報級の可能性）（9月16日～9月19日）

- ・大雨、高潮に関して[高]または[中]が予想されている場合は、  
警戒レベル1：災害への心構えを高める必要がある状況

発表時刻	内容	備考
09月16日05時00分	西部・東部、大雨、17日06時-17日24時 [中] 西部・東部、波浪、17日06時-17日24時 [高]	
09月16日11時00分	西部・東部、大雨、17日06時-17日24時 [中] 西部・東部、波浪、17日06時-17日24時 [高]	
09月16日17時00分	西部・東部、大雨、17日06時-17日24時 [中] 西部・東部、波浪、17日06時-17日24時 [高]	
09月17日05時00分	西部・東部、大雨、17日06時-18日24時 [中] 西部・東部、波浪、17日06時-17日18時 [中] 17日18時-18日24時 [高]	
09月17日11時00分	西部・東部、大雨、17日12時-18日24時 [中] 西部・東部、波浪、17日12時-17日18時 [中] 17日18時-18日24時 [高]	
09月17日17時00分	西部・東部、大雨、17日18時-18日24時 [中] 西部・東部、波浪、17日18時-18日06時 [中] 18日06時-18日24時 [高]	
09月17日18時00分	西部・東部、大雨、17日18時-18日24時 [中] 西部・東部、波浪、17日18時-18日06時 [中] 18日06時-18日24時 [高]	
09月18日05時00分	西部・東部、大雨、18日06時-19日06時 [中] 19日06時-19日24時 [高] 西部・東部、暴風 19日06時-19日24時 [高] 西部・東部、波浪、18日06時-19日24時 [高]	
09月18日11時00分	西部・東部、大雨、18日12時-19日06時 [中] 19日06時-19日24時 [高] 西部・東部、暴風 19日06時-19日24時 [高] 西部・東部、波浪、18日12時-19日24時 [高]	
09月18日17時00分	西部・東部、大雨、18日18時-19日06時 [中] 19日06時-19日24時 [高] 西部・東部、暴風 19日06時-19日24時 [高] 西部・東部、波浪、18日18時-19日24時 [高]	
09月19日05時00分	西部・東部、大雨、19日06時-19日18時 [中] 19日18時-20日24時 [高] 西部・東部、暴風 19日18時-20日06時 [高] 西部・東部、波浪、19日06時-20日06時 [高]	
09月19日11時00分	西部・東部、大雨、19日12時-19日18時 [中] 19日18時-20日24時 [高] 西部・東部、暴風 19日18時-20日06時 [高] 西部・東部、波浪、19日12時-20日06時 [高] 20日06時-20日24時 [中]	
09月19日17時00分	西部、大雨、19日18時-20日24時 [中] 東部、大雨、19日18時-20日06時 [高] 20日06時-20日24時 [中] 西部・東部、暴風 19日18時-20日06時 [中] 西部・東部、波浪、19日18時-20日24時 [中]	訂正

### ○愛知県気象情報（9月16日～9月20日）

発表時刻	情報の名称	備考
09月16日16時38分	令和4年 台風第14号に関する愛知県気象情報 第1号	
09月17日05時51分	令和4年 台風第14号に関する愛知県気象情報 第2号	
09月17日17時00分	令和4年 台風第14号に関する愛知県気象情報 第3号	訂正
09月18日06時37分	令和4年 台風第14号に関する愛知県気象情報 第4号	
09月18日16時41分	令和4年 台風第14号に関する愛知県気象情報 第5号	
09月19日05時40分	令和4年 台風第14号に関する愛知県気象情報 第6号	
09月19日16時39分	令和4年 台風第14号に関する愛知県気象情報 第7号	
09月19日23時35分	令和4年 台風第14号に関する愛知県気象情報 第8号	
09月20日05時33分	令和4年 台風第14号に関する愛知県気象情報 第9号	

### ○東海地方気象情報（9月16日～9月20日）

発表時刻	情報の名称	備考
09月16日16時08分	令和4年 台風第14号に関する東海地方気象情報 第1号	訂正
09月17日05時07分	令和4年 台風第14号に関する東海地方気象情報 第2号	
09月17日16時12分	令和4年 台風第14号に関する東海地方気象情報 第3号	訂正
09月18日05時45分	令和4年 台風第14号に関する東海地方気象情報 第4号	
09月18日16時19分	令和4年 台風第14号に関する東海地方気象情報 第5号	
09月19日04時56分	令和4年 台風第14号に関する東海地方気象情報 第6号	
09月19日16時15分	令和4年 台風第14号に関する東海地方気象情報 第7号	
09月19日23時10分	令和4年 台風第14号に関する東海地方気象情報 第8号	
09月20日04時53分	令和4年 台風第14号に関する東海地方気象情報 第9号	



#### 4 名古屋地方気象台が執った措置(9月16日から9月18日)

##### (1) 説明会等

時刻	内容	対象者
09月16日11時00分	台風第14号に関する説明会を実施(愛知県災害情報センター)	国、自治体、報道機関等(県テレビ会議システムにより、県内全市町村へ生中継を実施)
09月16日11時00分	台風第14号に関する説明会資料を名古屋地方気象台のホームページに記載	
09月17日14時00分	台風第14号に関する説明会を実施(名古屋港湾合同庁舎)	名古屋海上保安部、名古屋港管理組合、名古屋海運協会等
09月18日14時00分	台風第14号に関する説明会を実施(名古屋地方気象台)	自治体、報道機関等(県テレビ会議システム及びWeb会議システムにより、県内全市町村及び報道機関へ生中継を実施)
09月18日14時00分	台風第14号に関する説明会資料を名古屋地方気象台のホームページに記載	

##### (2) 職員派遣

なし

#### 5 主な災害等の状況(9月18日～9月20日)

(令和5年2月15日09時までの資料)

##### (1) 災害状況(市町村による)

- ・人的被害
  - 重傷：1人(日進市)
  - 軽傷：1人(名古屋市中川区)
  - 軽傷：1人(小牧市)
  - 軽傷：1人(津島市)
  - 軽傷：2人(愛西市)
- ・その他被害
  - 道路冠水：1か所(豊川市)
  - 道路冠水：2か所(扶桑町)
  - 停電：210戸(愛西市)
  - 停電：1920戸(岡崎市)
  - 停電：340戸(安城市)
  - 倒木：1か所(岩倉市)
  - 倒木：1か所(津島市)
  - 倒木：2か所(愛西市)

##### (2) 避難指示等(市町村による)

- ・高齢者等避難【警戒レベル3】
  - (犬山市)
  - (岡崎市)
  - (豊田市)

問い合わせ先 名古屋地方気象台 電話：052-751-5124
---------------------------------------