

# 令和2年7月24日から27日の 大雨に関する愛知県気象速報

## 目次

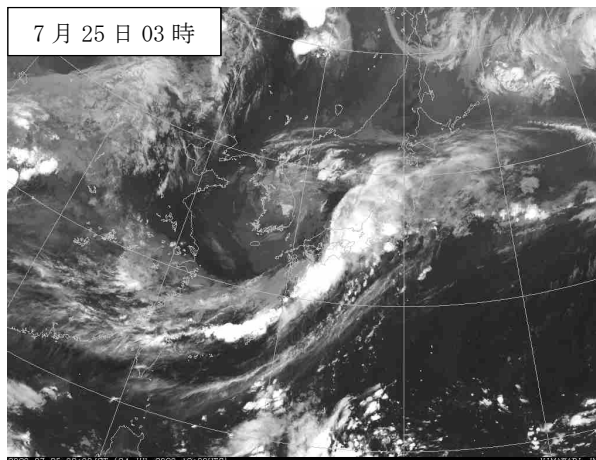
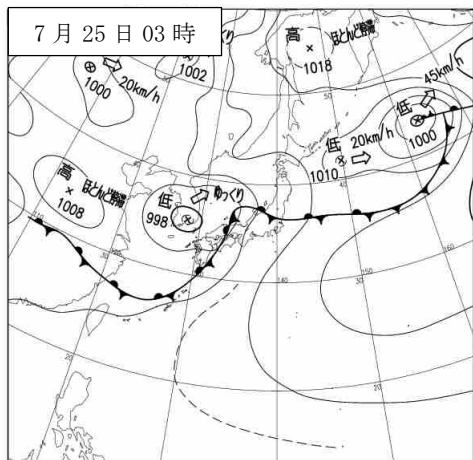
- 1 気象概況
- 2 大雨の状況等
- 3 発表情報

令和2年7月28日  
名古屋地方気象台

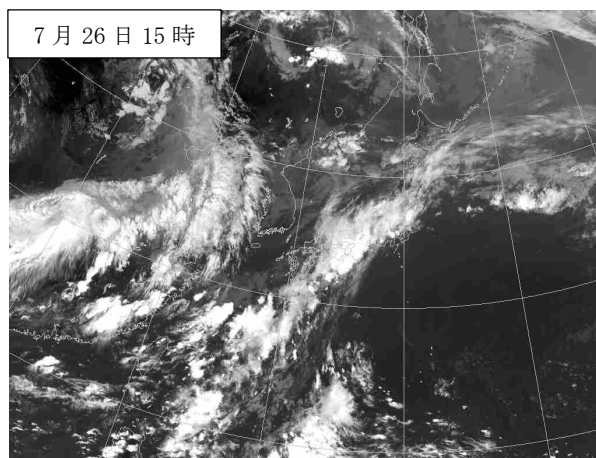
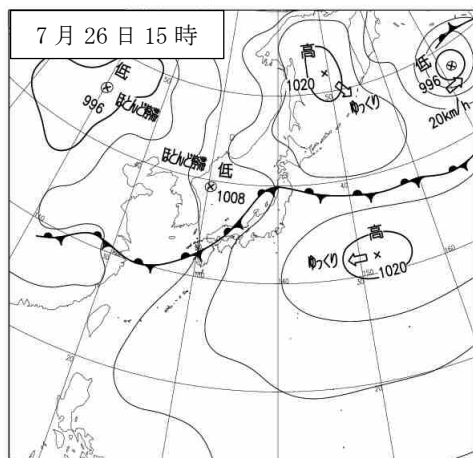
注：本資料は速報として7月27日24時までの状況を取りまとめたものです。  
後日内容の一部訂正や追加をすることがあります。

## 1 気象概況

7月24日から27日にかけて、梅雨前線が西日本から日本海を通り東日本に達し停滞する気圧配置が続いた。愛知県では、前線に向かって暖かく湿った空気が流れ込み大気の状態が非常に不安定となり大雨となった。



7月25日03時の地上天気図（左）と気象衛星赤外面像（右）

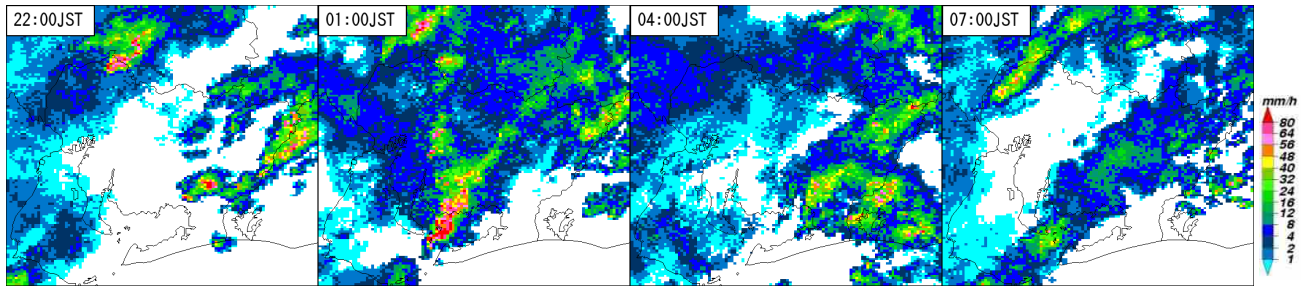


7月26日15時の地上天気図（左）と気象衛星赤外面像（右）

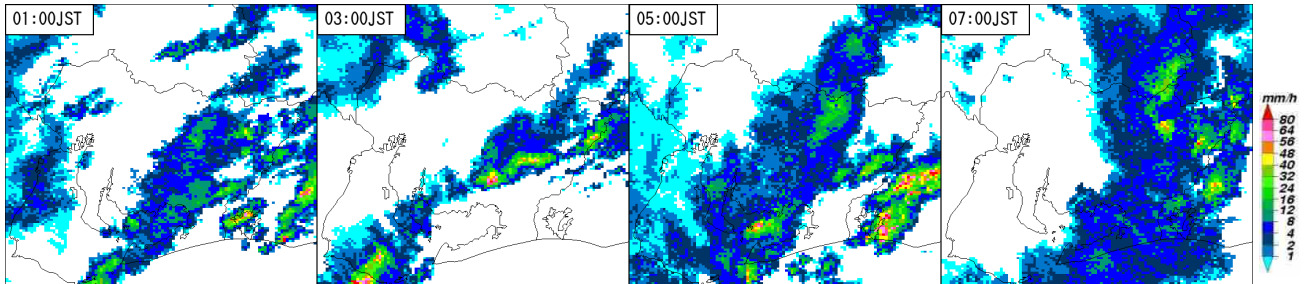
## 2 大雨の状況等

愛知県では、7月24日昼過ぎから雨が降り始め、24日夜のはじめ頃から25日未明にかけてと25日昼前に非常に激しく降った所があった。これにより土砂災害、浸水害、洪水害の危険度が高まった市町村にそれぞれ大雨警報（土砂災害）〔警戒レベル3相当〕、大雨警報（浸水害）、洪水警報〔警戒レベル3相当〕を発表した。25日は、アメダスの岡崎、一色及び南知多で日最大1時間降水量及び日降水量の7月としての第1位を更新した。

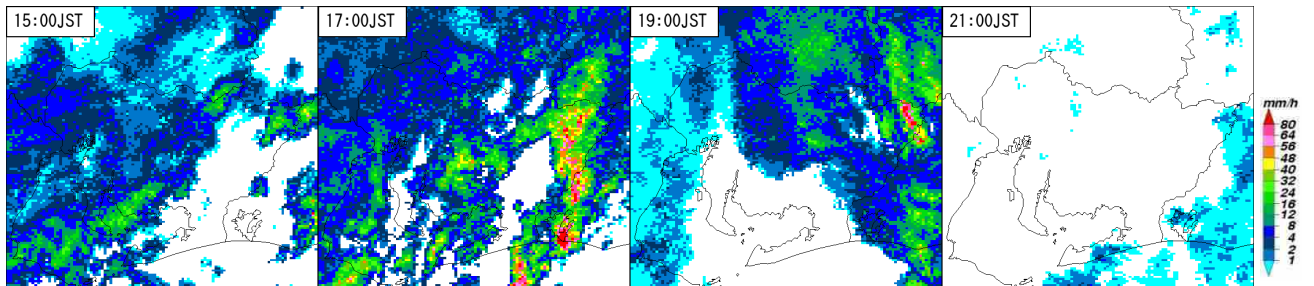
25日昼過ぎから雨は弱まったが、26日未明には雨の強く降った所があり、土砂災害の危険度が高まった南知多町に大雨警報（土砂災害）〔警戒レベル3相当〕を発表した。26日夕方は東部を中心に雨が強まり東三河北部で非常に激しく降った所があり、土砂災害や洪水害の危険度が高まった市町村にそれぞれ大雨警報（土砂災害）〔警戒レベル3相当〕、洪水警報〔警戒レベル3相当〕を発表した。また、土砂災害の危険度が更に高まると予想された新城市と設楽町に土砂災害警戒情報〔警戒レベル4相当〕を発表した。発達した雨雲が予想以上に順調に東へ抜け、夜遅くには雨が弱まり多発的な土砂災害が発生するおそれが少なくなったことから、土砂災害警戒情報を解除した。



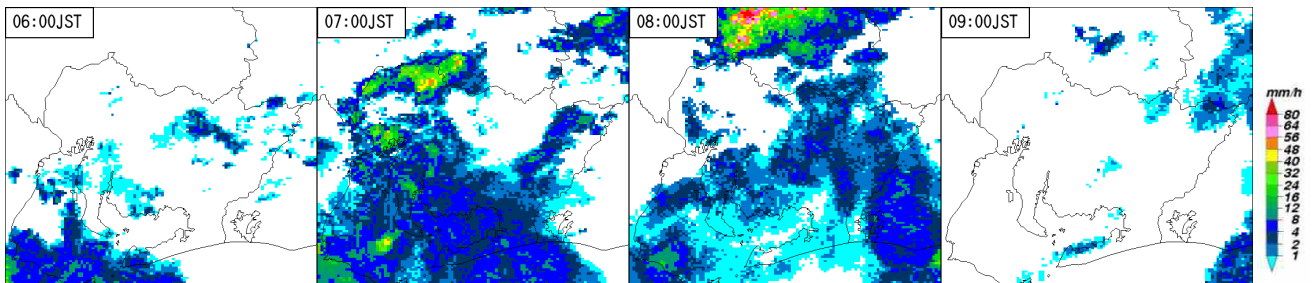
レーダーエコー合成図(7月24日22時00分~7月25日07時00分、3時間間隔)



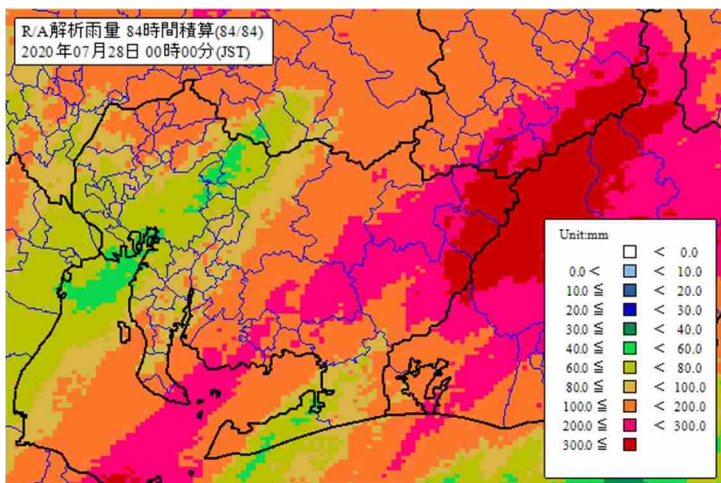
レーダーエコー合成図(7月26日01時00分~7月26日07時00分、2時間間隔)



レーダーエコー合成図(7月26日15時00分~7月26日21時00分、2時間間隔)



レーダーエコー合成図(7月27日06時00分~7月27日09時00分、1時間間隔)

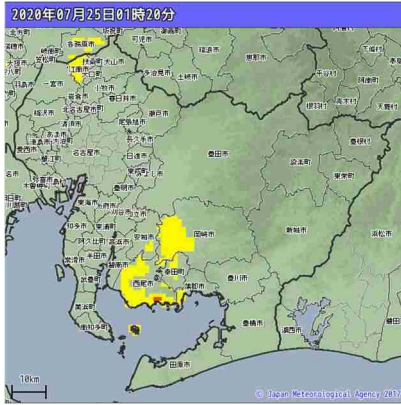


90時間積算解析雨量分布図  
(7月24日12時~7月28日00時)

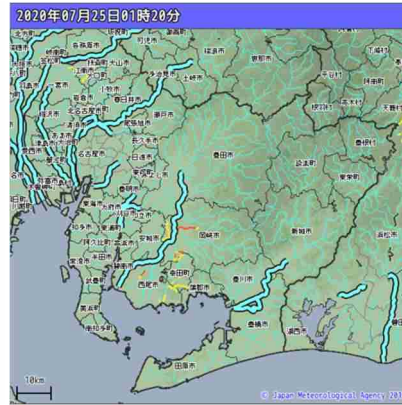
解析雨量とは、気象レーダーとアメダス等の地上の雨量計により観測されたデータを組み合わせ、1km四方ごとに過去1時間の雨量を解析したものである。

この分布の値は雨量計で観測された値ではなく、レーダーなどの資料も含めて解析した値のため、実際の雨量と異なる場合がある。

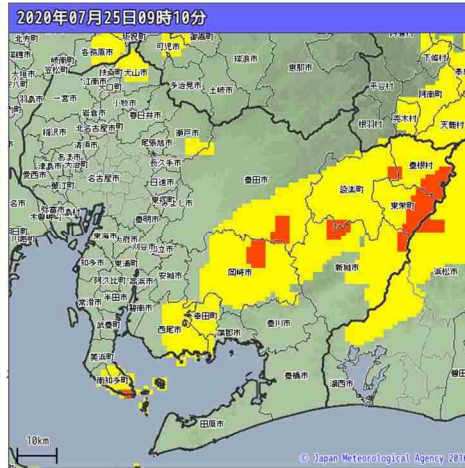
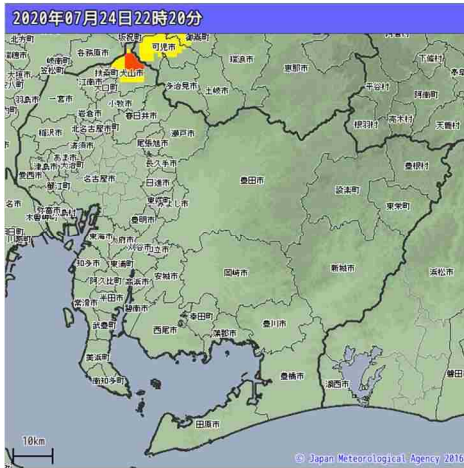




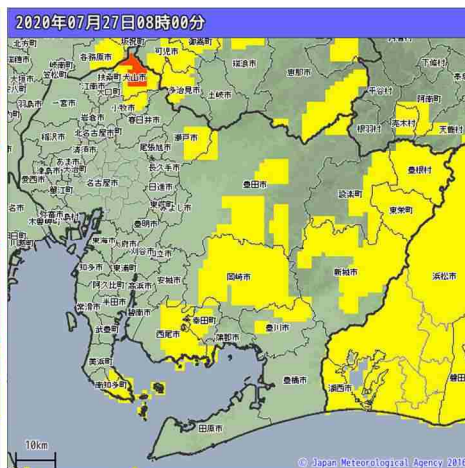
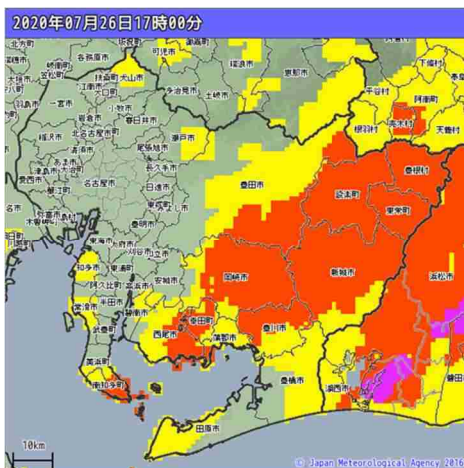
大雨警報(浸水害)の危険度分布  
(7月25日01時20分)



洪水警報の危険度分布  
(7月25日01時20分)



大雨警報(土砂災害)の危険度分布(左:7月24日22時20分 右:7月25日09時10分)



大雨警報(土砂災害)の危険度分布(左:7月26日17時00分 右:7月27日08時00分)







○土砂災害警戒情報：警戒レベル4相当

(愛知県・名古屋地方気象台 共同発表) \*印は、新たに警戒対象となった地域を示す

発表時刻	情報の名称	警戒対象地域
7月26日 17時25分	愛知県土砂災害警戒情報 第1号	新城市* 設楽町*
7月26日 21時32分	愛知県土砂災害警戒情報 第2号	新城市 設楽町
7月26日 21時45分	愛知県土砂災害警戒情報 第3号	<全警戒解除>

○竜巻注意情報

発表時刻	情報の名称	対象地域
7月25日 08時45分	愛知県竜巻注意情報 第1号	愛知県西部
7月25日 09時09分	愛知県竜巻注意情報 第2号	愛知県西部、東部
7月25日 10時04分	愛知県竜巻注意情報 第3号	愛知県西部、東部
7月26日 05時45分	愛知県竜巻注意情報 第1号	愛知県東部
7月26日 17時41分	愛知県竜巻注意情報 第1号	愛知県東部
7月26日 18時44分	愛知県竜巻注意情報 第2号	愛知県東部