

令和3年12月27日から28日の 大雪に関する愛知県気象速報

目次

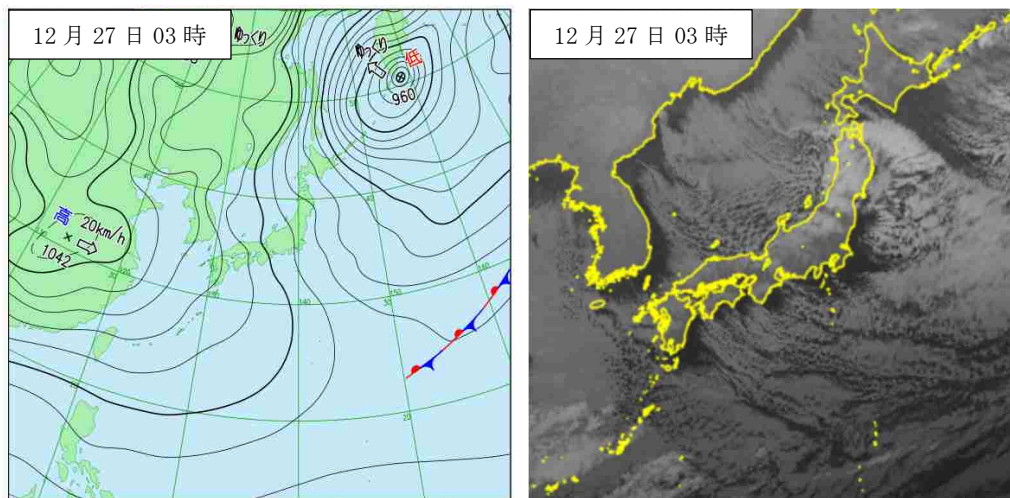
- 1 気象概況と雪の状況
- 2 情報の発表状況
 - 2.1 警戒レベル相当情報の発表状況
 - 2.2 気象情報等の発表状況

令和3年12月28日
名古屋地方気象台

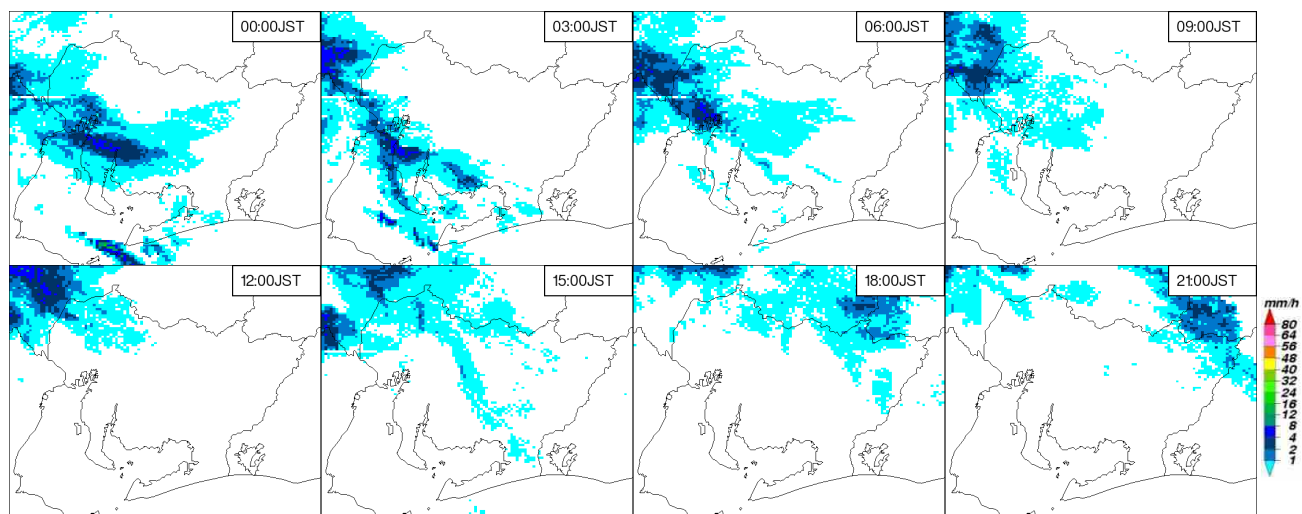
注：本資料は速報として12月28日06時までの状況を取りまとめたものです。
後日内容の一部訂正や追加をすることがあります。

1 気象概況と雪の状況

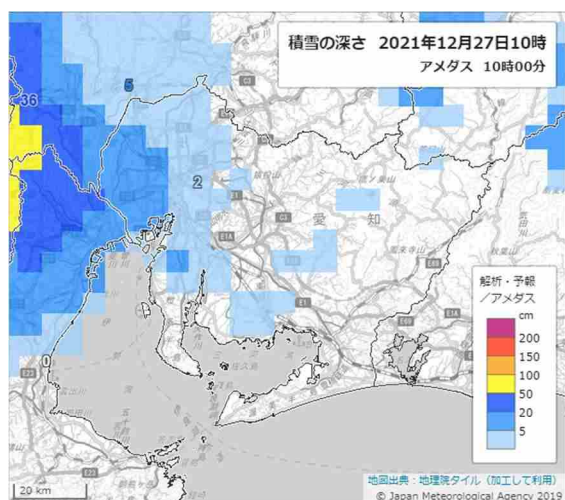
令和3年12月26日から28日にかけて、東海地方の上空約1500メートルに氷点下12度以下の強い寒気が流入し、日本付近は強い冬型の気圧配置となった。このため、愛知県西部では大雪となった所があった。



12月27日03時の地上天気図(左)と気象衛星赤外画像(右)



レーダーエコー合成図(12月27日00時00分~21時00分、3時間毎)



※解析積雪深は、積雪の深さと降雪量の実況を1時間ごとに約5km四方の細かさで推定したものです。

積雪の深さ(解析積雪深とアメダス)
(12月27日10時)

2.2 気象情報等の発表状況

○気象情報

東海地方気象情報		愛知県気象情報	
発表時刻	標 題	発表時刻	標 題
12月23日15時40分	強い冬型の気圧配置に関する東海地方気象情報 第1号	12月24日16時21分	大雪に関する愛知県気象情報 第1号
12月24日16時00分	大雪に関する東海地方気象情報 第2号	12月25日05時40分	大雪に関する愛知県気象情報 第2号
12月25日05時01分	大雪に関する東海地方気象情報 第3号	12月25日16時13分	大雪に関する愛知県気象情報 第3号
12月25日15時52分	大雪に関する東海地方気象情報 第4号	12月26日05時35分	大雪に関する愛知県気象情報 第4号
12月26日05時04分	大雪に関する東海地方気象情報 第5号	12月26日16時49分	大雪に関する愛知県気象情報 第5号
12月26日16時07分	大雪に関する東海地方気象情報 第6号	12月27日05時55分	大雪に関する愛知県気象情報 第6号
12月27日04時49分	大雪に関する東海地方気象情報 第7号	12月27日16時59分	大雪に関する愛知県気象情報 第7号
12月27日16時02分	大雪に関する東海地方気象情報 第8号	12月28日05時33分	大雪に関する愛知県気象情報 第8号
12月28日04時55分	大雪に関する東海地方気象情報 第9号		