

令和4年2月5日から6日の 大雪に関する愛知県気象速報

目次

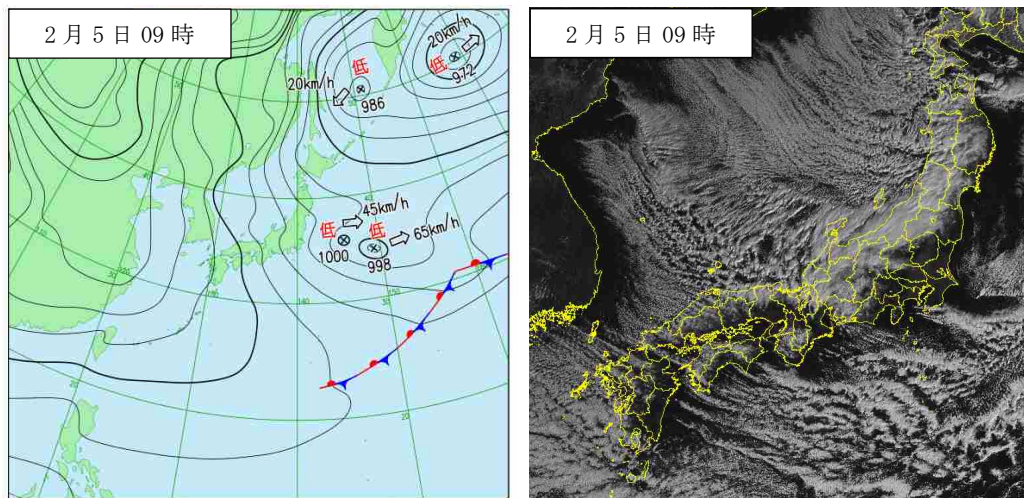
- 1 気象概況と雪の状況
- 2 情報の発表状況
 - 2.1 警戒レベル相当情報の発表状況
 - 2.2 気象情報等の発表状況

令和4年2月7日
名古屋地方気象台

注：本資料は速報として2月6日17時までの状況を取りまとめたものです。
後日内容の一部訂正や追加をすることがあります。

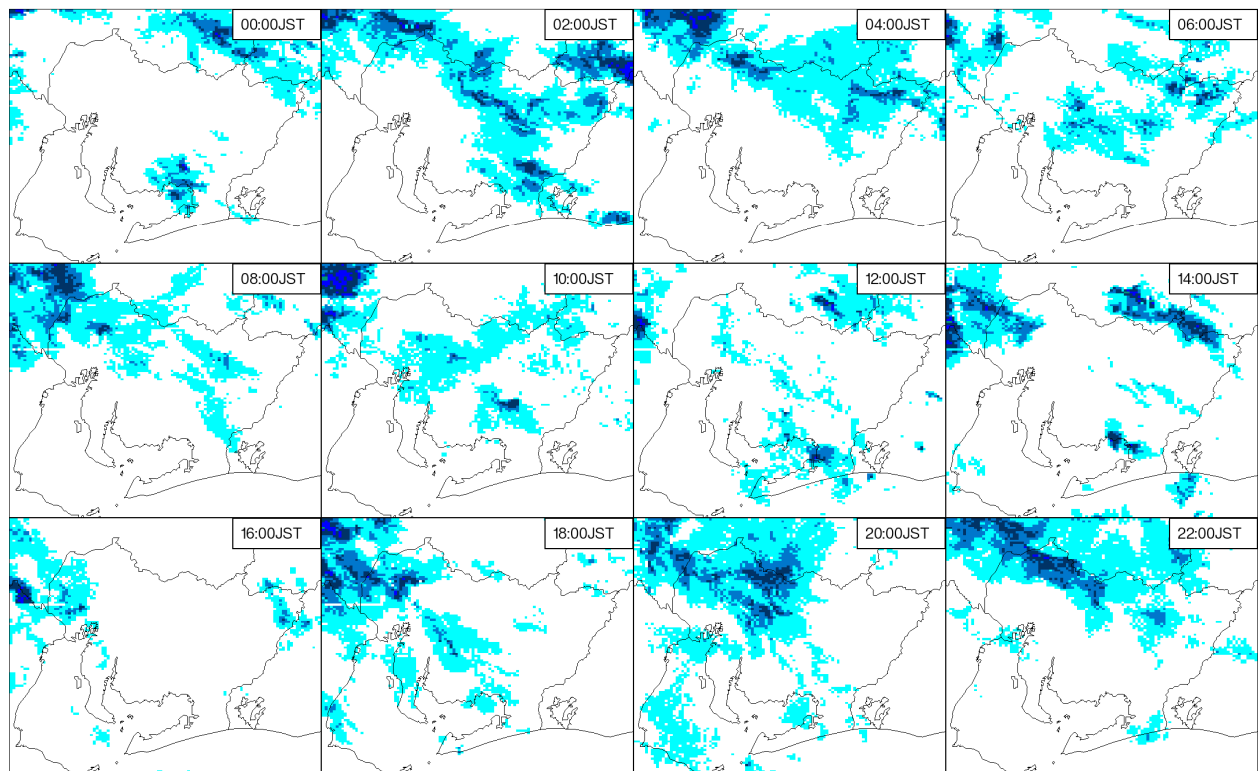
1 気象概況と雪の状況

令和4年2月5日から6日にかけて、東海地方の上空約1500メートルに氷点下9度以下の強い寒気が流入し、日本付近は強い冬型の気圧配置となった。このため、愛知県では尾張東部や尾張西部を中心に大雪となった所があった。

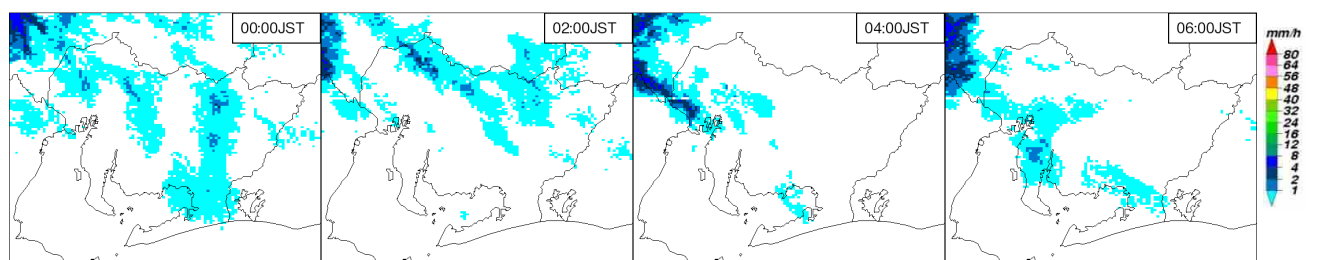


2月5日09時の地上天気図(左)と気象衛星可視画像(右)

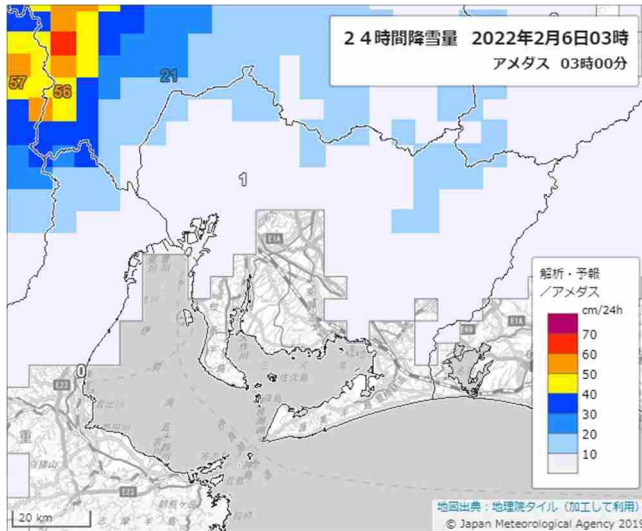
Date: 2022/02/05



Date: 2022/02/06



レーダーエコー合成図(2月5日00時00分~2月6日06時00分、2時間毎)



※解析降雪量は、積雪の深さと降雪量の実況を1時間ごとに約5km四方の細かさで推定したものです。

24 時間降雪量(解析降雪量とアメダス)
(2月6日03時)

