

令和元年8月12日から16日にかけての 台風第10号による大雨と強風について (奈良県の気象速報)

この資料は速報として取り急ぎまとめたものです。そのため、後日内容の一部訂正や追加をすることがあります。

概要

台風第10号は8月6日15時にマリアナ諸島で発生し、日本の南海上を北西進し、その後、次第に進路を北に変え15日11時過ぎに愛媛県佐田岬半島付近を通過しました。その後も北に進み、15日15時頃に広島県呉市付近に上陸、中国地方を縦断し日本海へ抜けました。

この台風の影響で、奈良県内は強風を伴った大雨となりました。8月12日05時から16日15時までの総降水量は、上北山村小椽で834.5ミリ、十津川村風屋で568.0ミリ、下北山村佐田で531.5ミリ、十津川村玉置山で455.0ミリ、天川で423.0ミリ、曾爾で346.5ミリを観測しました。また、同期間中の最大1時間降水量は、上北山村小椽で38.0ミリ、十津川村玉置山で33.0ミリを観測しました。15日には十津川村風屋で南西の風29.4メートル、奈良市東紀寺町で東の風20.4メートルの最大瞬間風速を観測し、十津川村風屋では8月の最大瞬間風速として1位を更新し、通年でも3位となりました。

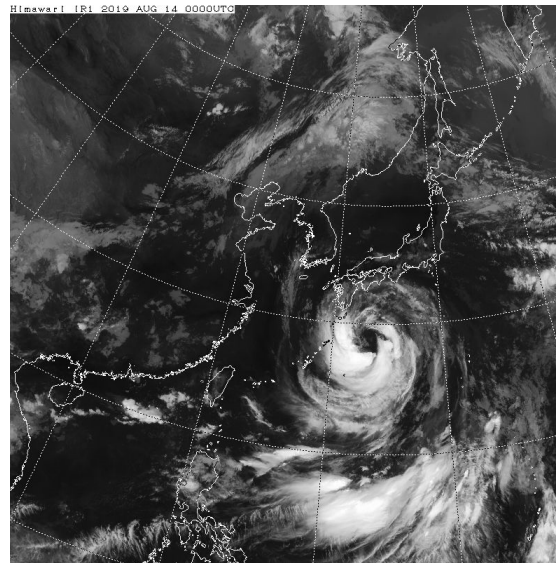
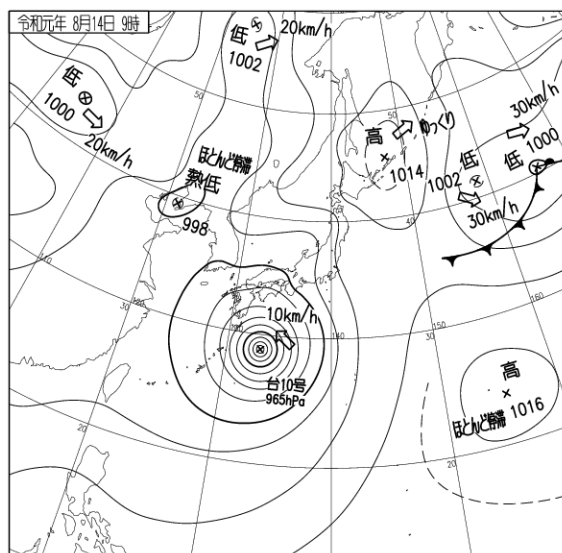
この台風の影響で、倒木や路肩決壊により道路が一部通行止めになりました。【被害状況：16日21時15分現在：奈良県調べ】

地上天気図、気象衛星赤外画像

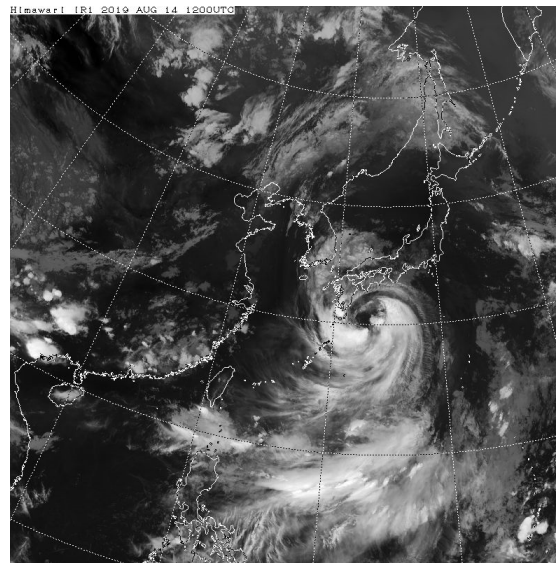
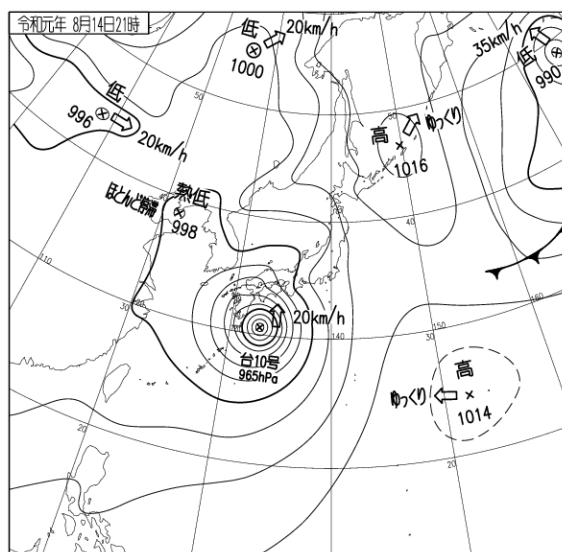
地上天気図

8月14日09時

気象衛星赤外画像



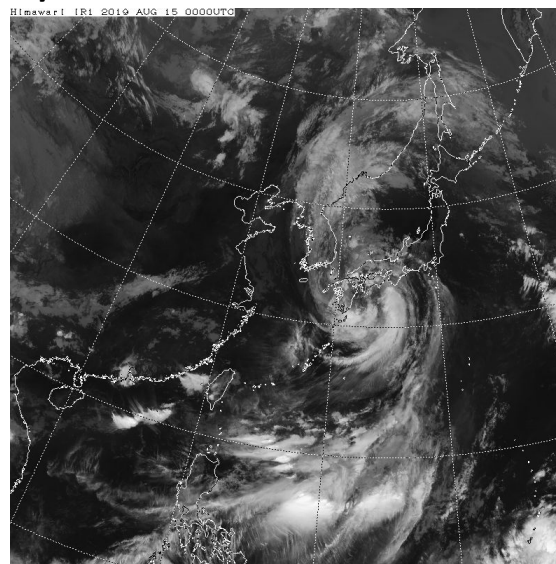
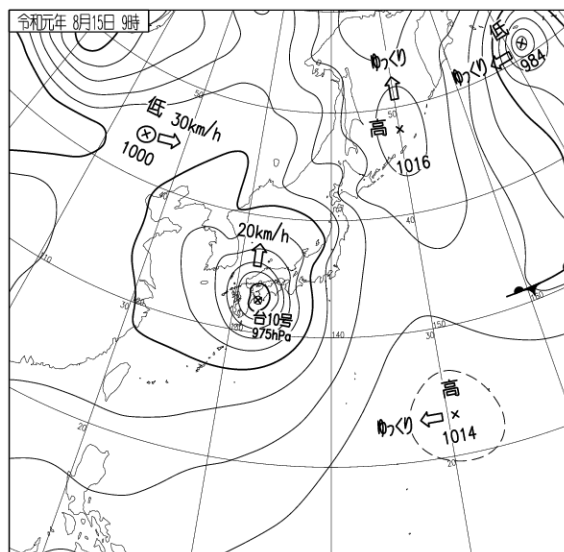
21時



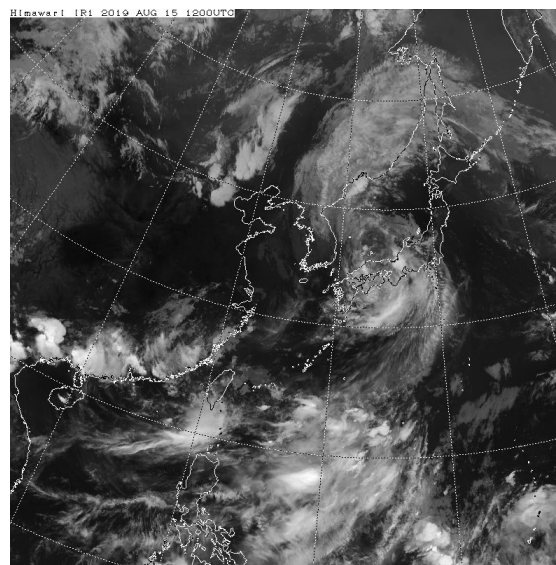
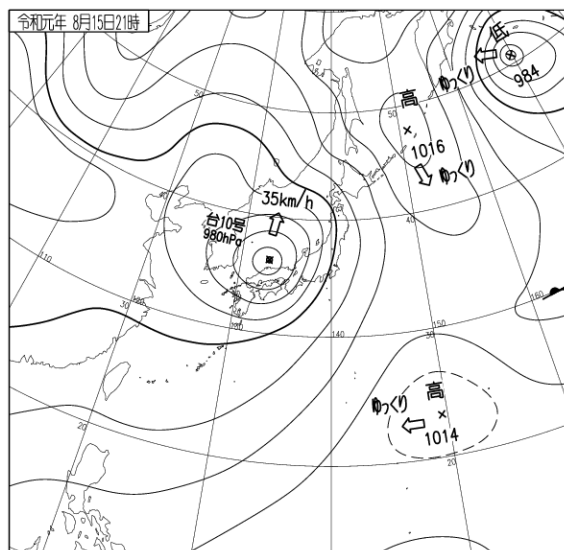
地上天気図

8月15日09時

気象衛星赤外画像



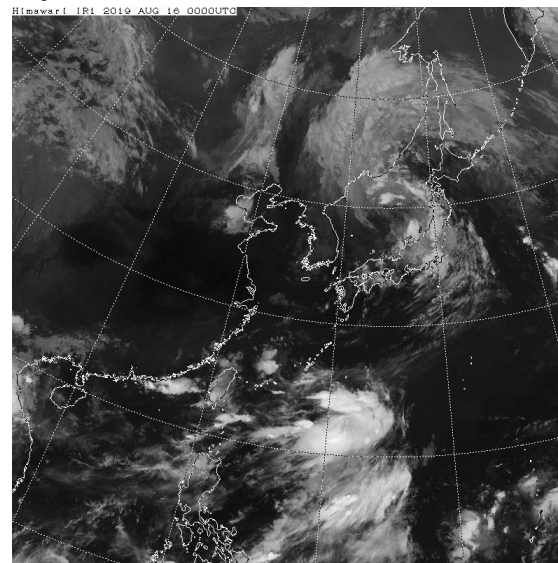
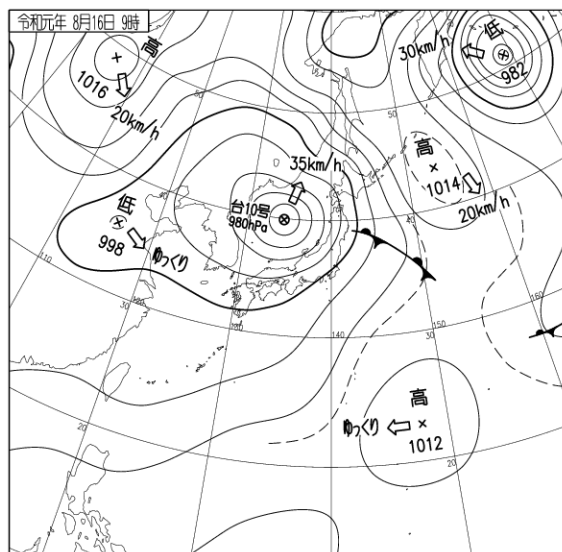
21時



地上天気図

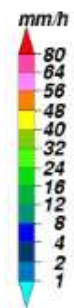
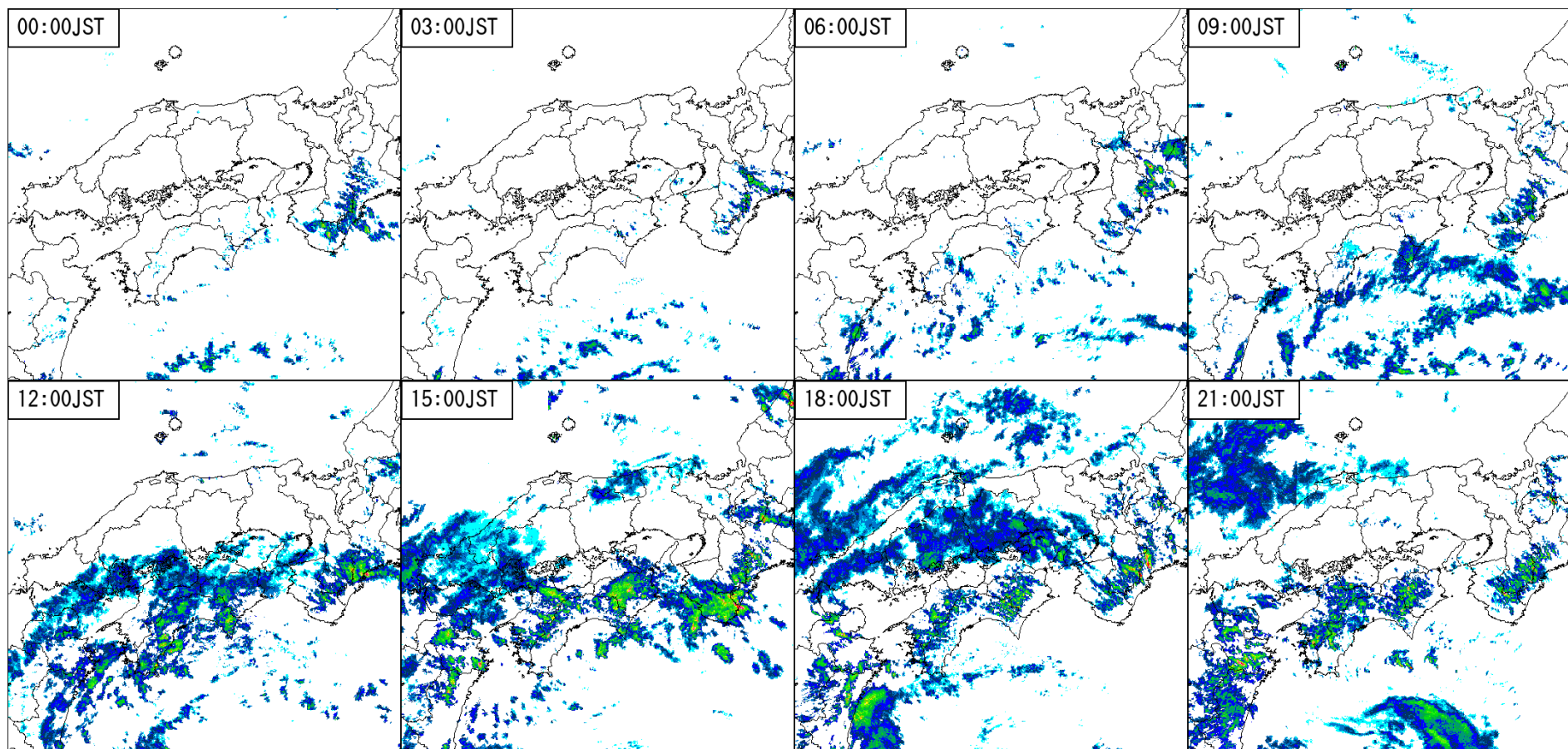
8月16日09時

気象衛星赤外画像

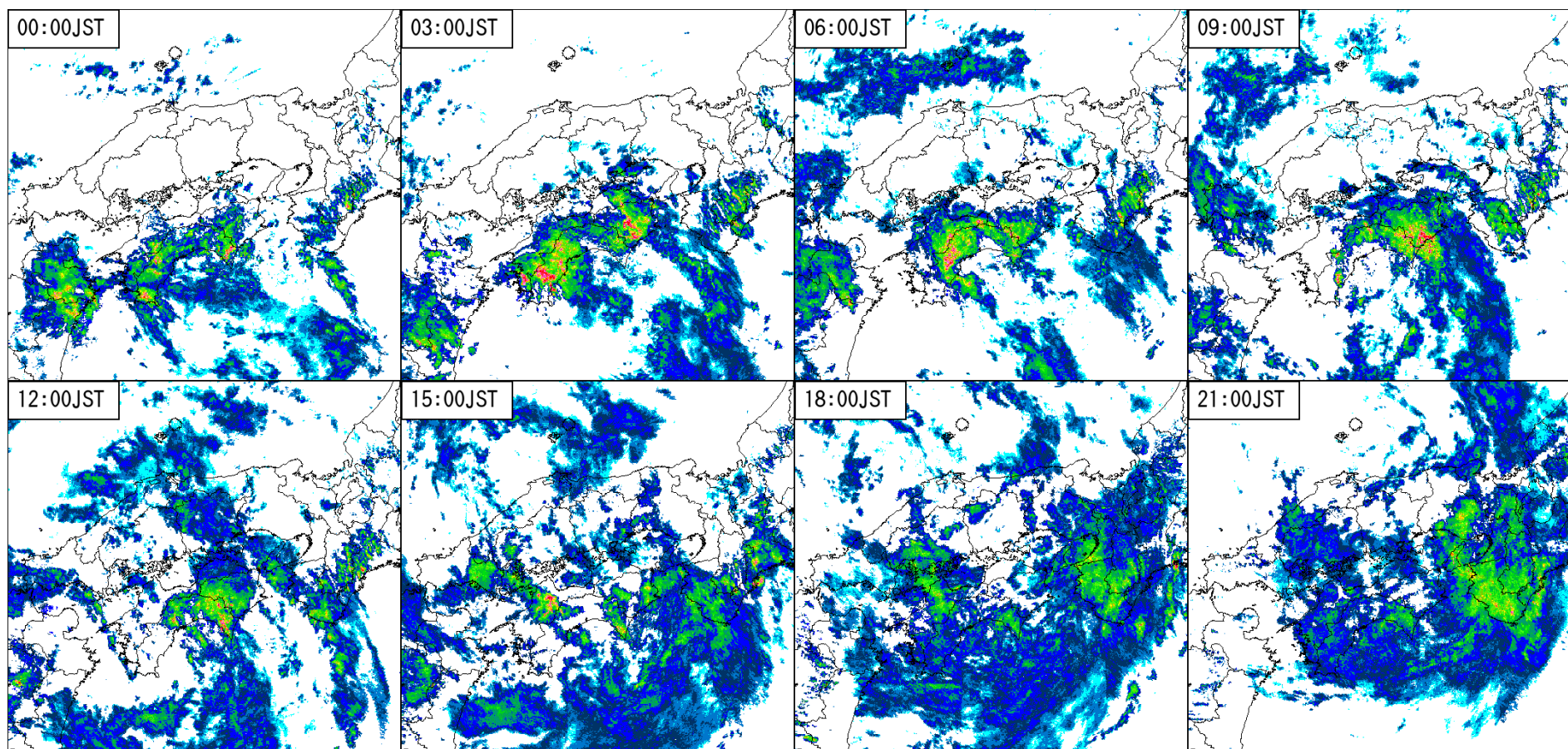


レーダー画像

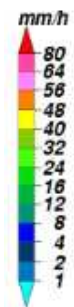
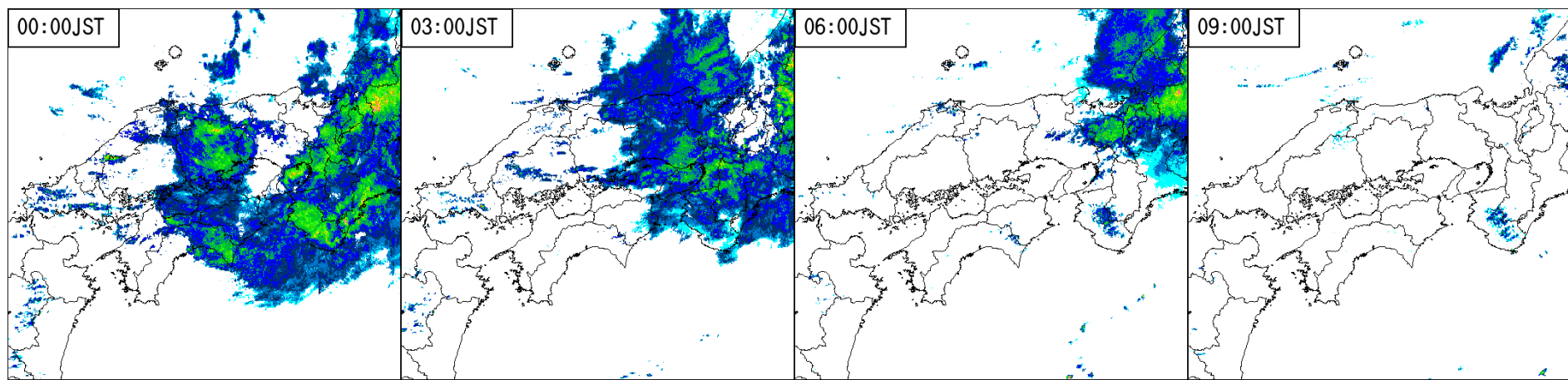
8月14日00時～21時



8月15日00時～21時



8月16日00時～09時

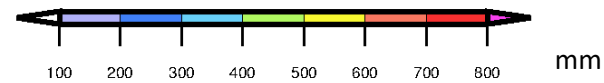
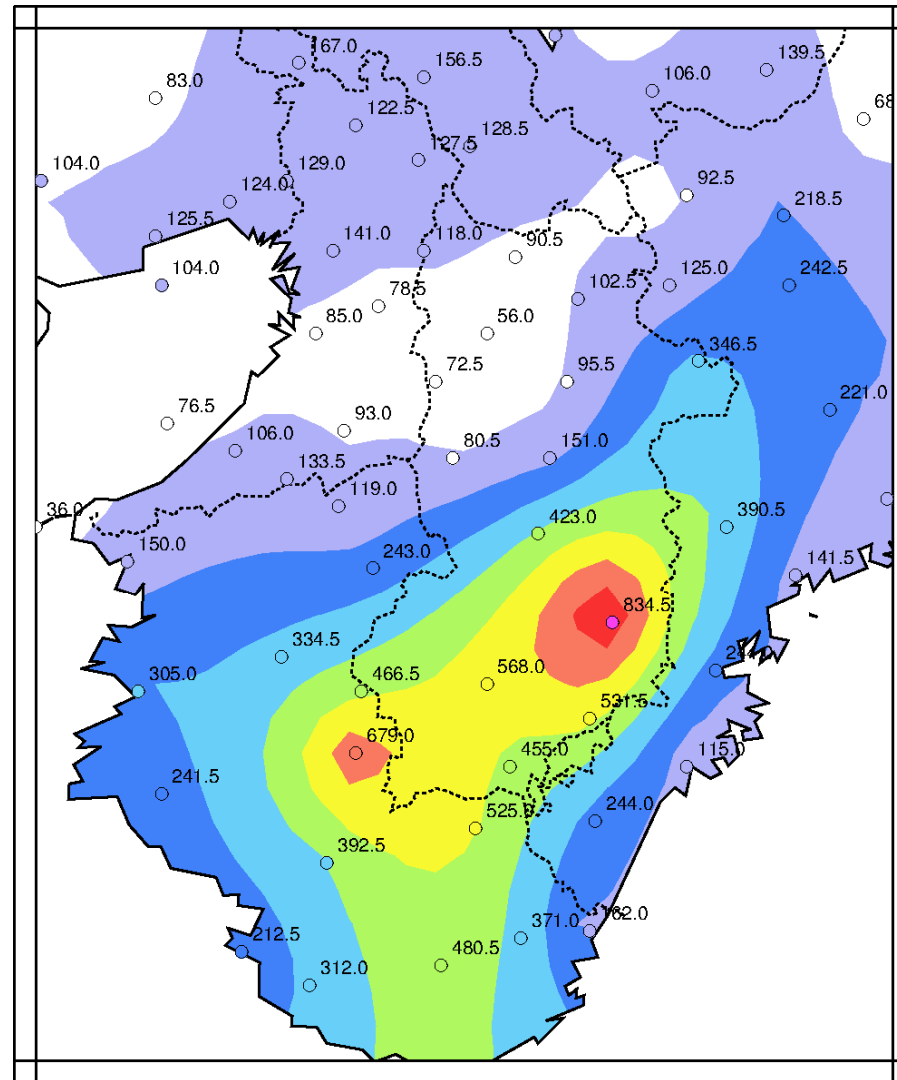


台風経路図



雨の状況

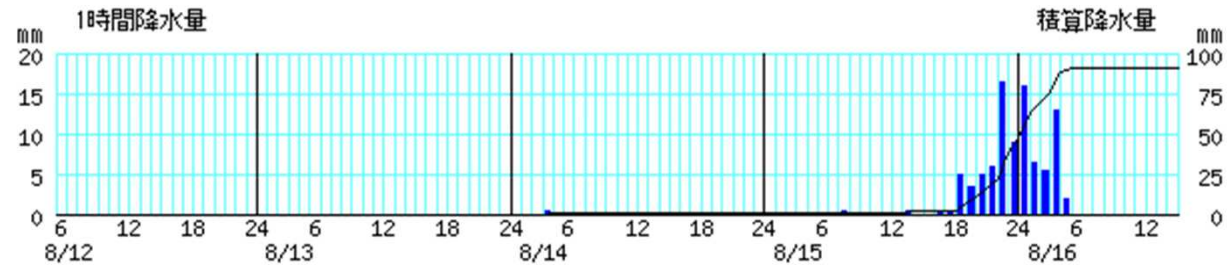
○アメダス期間降水量(8月12日5時～16日15時)



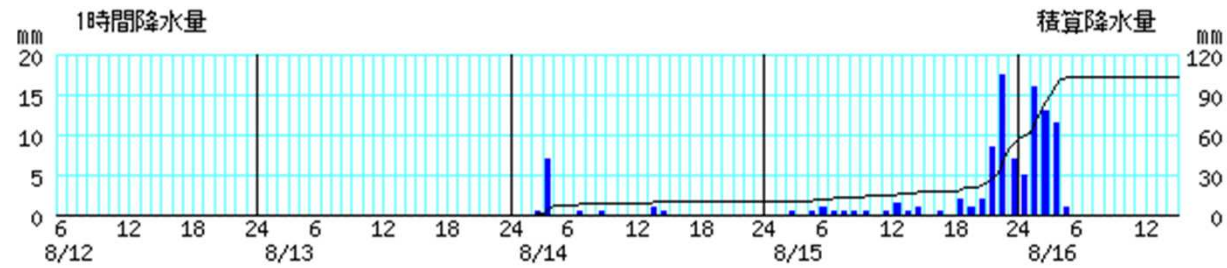
アメダス時系列グラフ

○降水量(8月12日05時～16日15時)

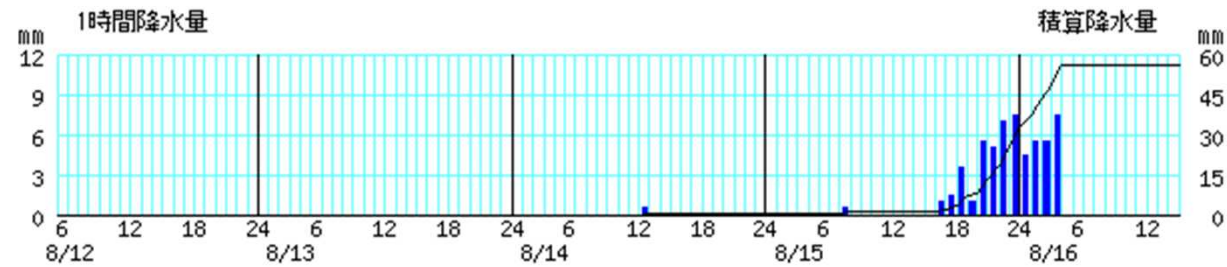
奈良



針



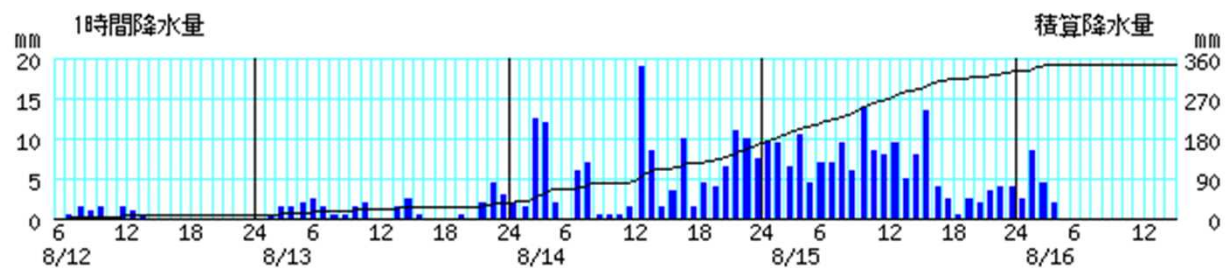
田原本



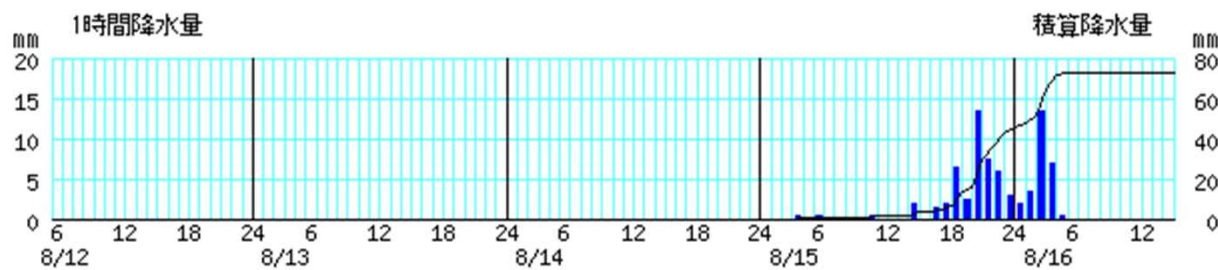
※棒グラフは1時間降水量(左軸)、折れ線グラフは積算降水量(右軸)を示す。横軸は時刻を示す。

○降水量(8月12日05時～16日15時)

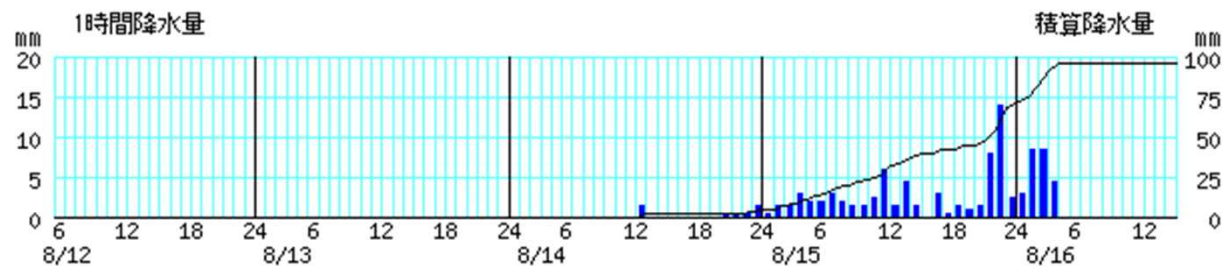
曾爾



葛城



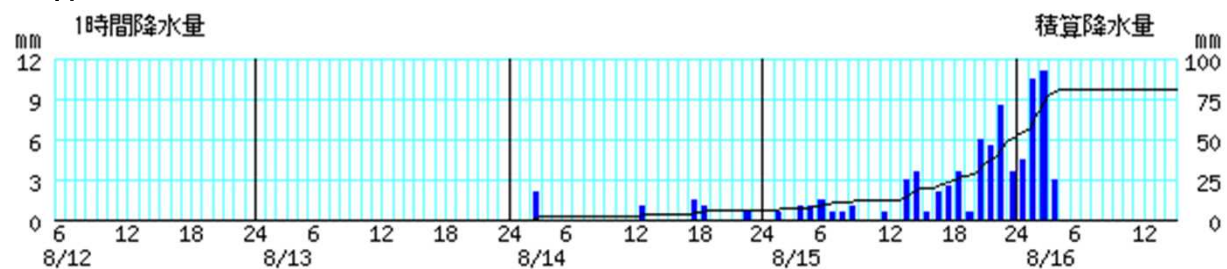
大宇陀



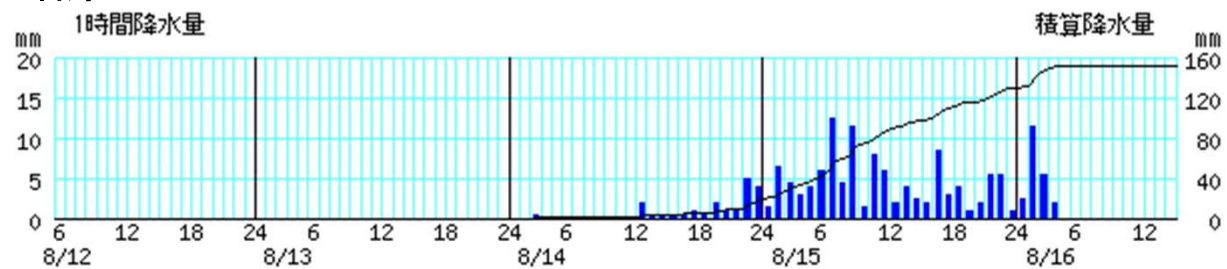
※棒グラフは1時間降水量(左軸)、折れ線グラフは積算降水量(右軸)を示す。横軸は時刻を示す。

○降水量(8月12日05時～16日15時)

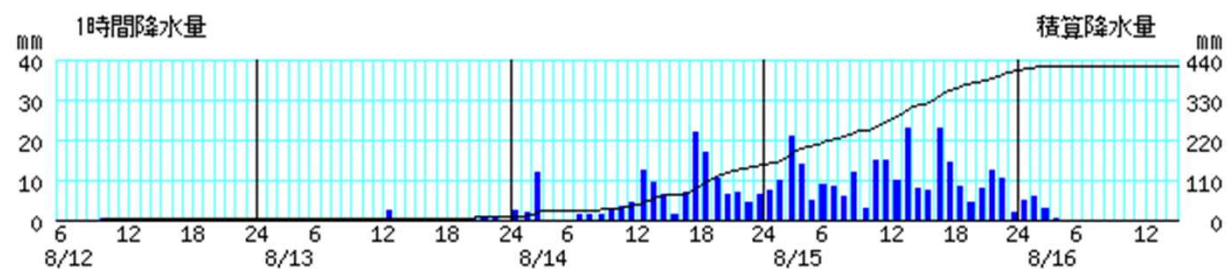
五條



吉野

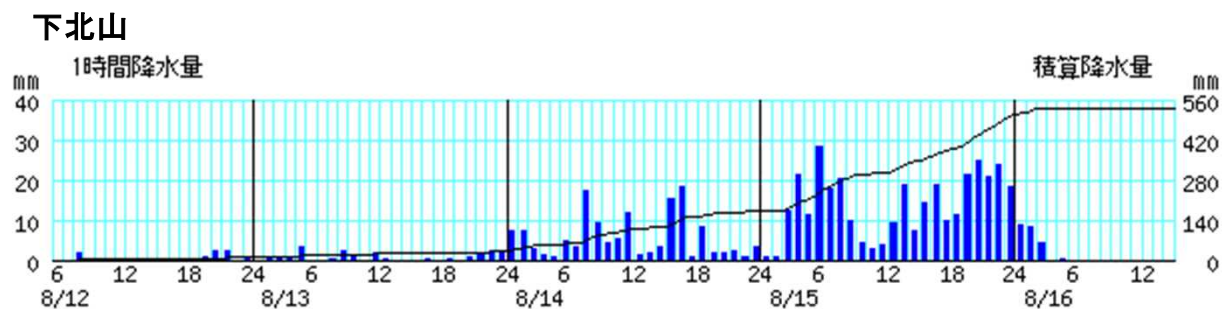
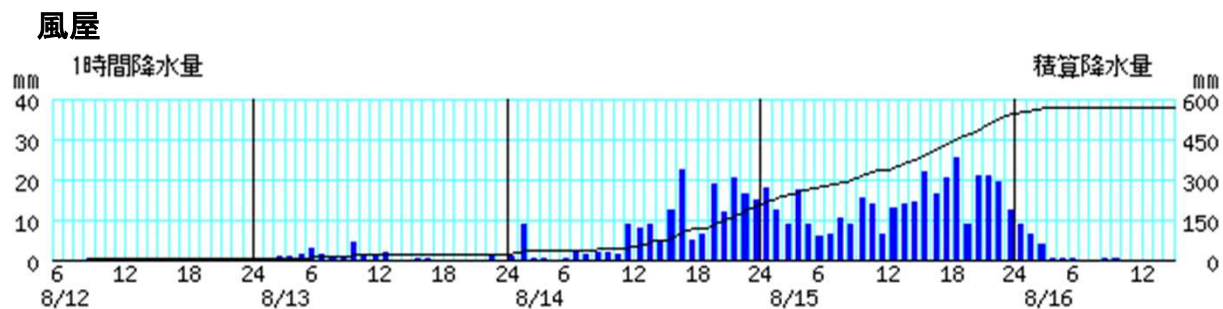
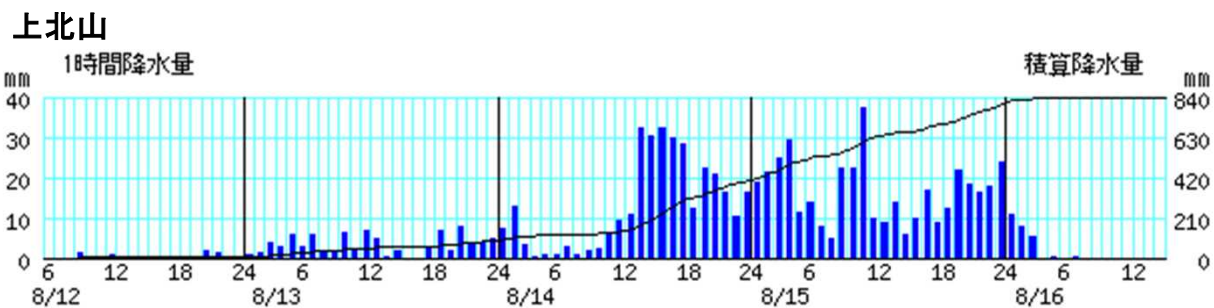


天川



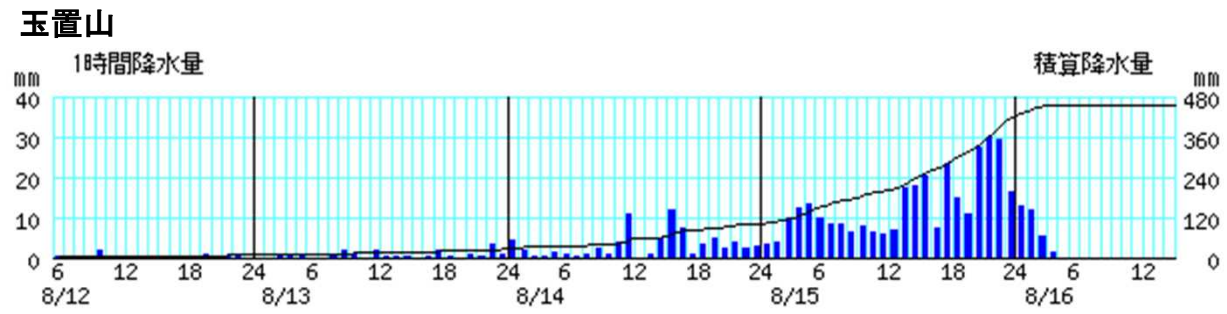
※棒グラフは1時間降水量(左軸)、折れ線グラフは積算降水量(右軸)を示す。横軸は時刻を示す。

○降水量(8月12日05時～16日15時)



※棒グラフは1時間降水量(左軸)、折れ線グラフは積算降水量(右軸)を示す。横軸は時刻を示す。

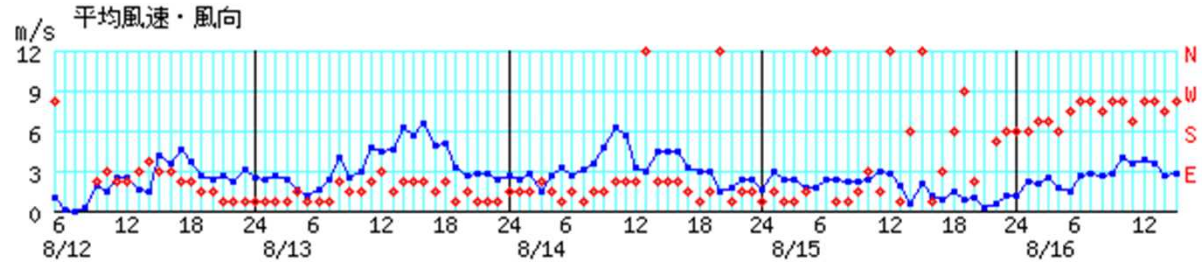
○降水量(8月12日05時～16日15時)



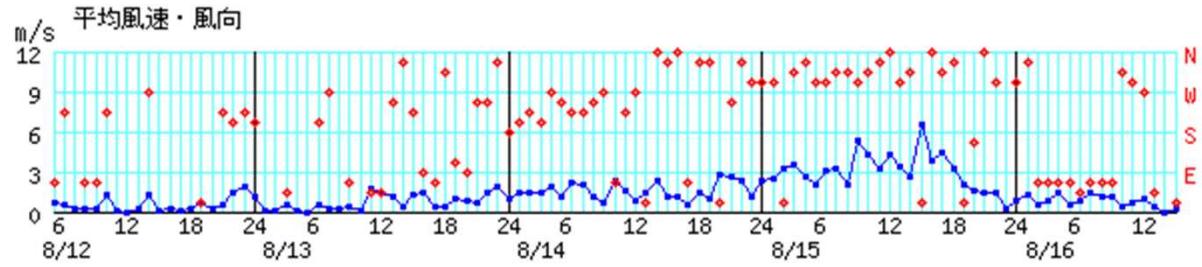
※棒グラフは1時間降水量(左軸)、折れ線グラフは積算降水量(右軸)を示す。横軸は時刻を示す。

○風向・風速(8月12日05時～16日15時)

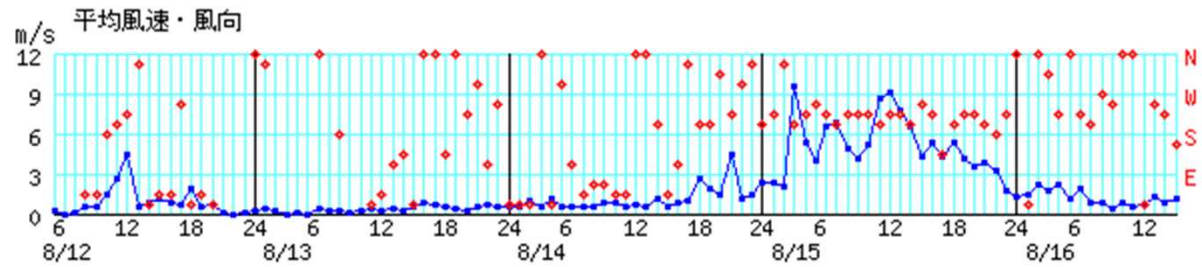
五條



上北山



風屋



※青線は風速(左軸)、赤丸は風向(右軸)を示す。
横軸は時刻を示す。

奈良地方気象台が発表した情報

○特別警報・警報・注意報発表状況

●:発表 ◇:特別警報から警報 ▽:特別警報から注意報 ▼:警報から注意報 ○:継続 解:解除
 浸:浸水害 土:土砂災害 土浸:土砂災害、浸水害 斜体字:発表 下線:特別警報から警報

発表時刻	警報・注意報	奈良市	大和高田市	大和郡山市	天理市	橿原市	桜井市	御所市	生駒市	香芝市	葛城市	平群町	三郷町	斑鳩町	安堵町	川西町	三宅町	田原本町	高取町	明日香村	上牧町	王寺町	広陵町	河合町	宇陀市	山添村	五條市北部	吉野町	大淀町	下市町	曾爾村	御杖村	黒滝村	天川村	下北山村	上北山村	川上村	東吉野村	五條市南部	野迫川村	十津川村						
8月16日 02時42分	大雨警報	浸	浸				浸	土	浸	浸											浸				土	土	土	土	土	土	土	土	土	土	土	土	土	土	土	土	土	土	土				
	洪水警報	○						○	○					○																											○	○	○	○			
	大雨注意報			○	○	○					○	○	○	○	○	○	○	○	○	○	○		○	○	○	○	○	○	○	○	○	○	○	○	○	○	○	○	○	○	○	○	○	○	○	○	
	雷注意報	○	○	○	○	○	○	○	○	○	○	○	○	○	○	○	○	○	○	○	○	○	○	○	○	○	○	○	○	○	○	○	○	○	○	○	○	○	○	○	○	○	○	○	○	○	
	強風注意報	○	○	○	○	○	○	○	○	○	○	○	○	○	○	○	○	○	○	○	○	○	○	○	○	○	○	○	○	○	○	○	○	○	○	○	○	○	○	○	○	○	○	○	○	○	
洪水注意報	○	○	○	○	○	○	○	○	○	○	○	○	○	○	○	○	○	○	○	○	○	○	○	○	○	○	○	○	○	○	○	○	○	○	○	○	○	○	○	○	○	○	○	○	○	○	○
8月16日 04時29分	大雨警報	土浸	浸				浸	土	土浸	浸											浸				土	土	土	土	土	土	土	土	土	土	土	土	土	土	土	土	土	土	土	土	土		
	洪水警報	○							○	○				○																												○	○	○	○		
	大雨注意報			○	○	○					○	○	○	○	○	○	○	○	○	○	○		○	○	○	○	○	○	○	○	○	○	○	○	○	○	○	○	○	○	○	○	○	○	○	○	○
	雷注意報	○	○	○	○	○	○	○	○	○	○	○	○	○	○	○	○	○	○	○	○	○	○	○	○	○	○	○	○	○	○	○	○	○	○	○	○	○	○	○	○	○	○	○	○	○	○
	強風注意報	○	○	○	○	○	○	○	○	○	○	○	○	○	○	○	○	○	○	○	○	○	○	○	○	○	○	○	○	○	○	○	○	○	○	○	○	○	○	○	○	○	○	○	○	○	○
洪水注意報	○	○	○	○	○	○	○	○	○	○	○	○	○	○	○	○	○	○	○	○	○	○	○	○	○	○	○	○	○	○	○	○	○	○	○	○	○	○	○	○	○	○	○	○	○	○	○
8月16日 05時27分	大雨警報	土						土	土															土	土	土	土	土	土	土	土	土	土	土	土	土	土	土	土	土	土	土	土	土	土		
	洪水警報									解				解																												解	解	解	解		
	大雨注意報		▼	○	○	○	▼			▼	○	○	○	○	○	○	○	○	○	○	○	▼	○	○	○	○	○	○	○	○	○	○	○	○	○	○	○	○	○	○	○	○	○	○	○	○	
	雷注意報	○	○	○	○	○	○	○	○	○	○	○	○	○	○	○	○	○	○	○	○	○	○	○	○	○	○	○	○	○	○	○	○	○	○	○	○	○	○	○	○	○	○	○	○	○	○
	強風注意報	○	○	○	○	○	○	○	○	○	○	○	○	○	○	○	○	○	○	○	○	○	○	○	○	○	○	○	○	○	○	○	○	○	○	○	○	○	○	○	○	○	○	○	○	○	○
洪水注意報	▼	解	解	解	解	解	解	解	▼	解	解	解	解	解	解	解	解	解	解	解	解	解	解	解	解	解	解	解	解	解	解	解	解	解	解	解	解	解	解	解	解	解	解	解	解	解	
8月16日 06時55分	大雨警報																																														
	大雨注意報	▼	解	解	○	解	○	▼	▼	解	解	解	解	解	解	解	解	○	解	解	解	解	解	解	▼	○	▼	▼	▼	▼	▼	▼	▼	▼	▼	▼	▼	▼	▼	▼	▼	▼	▼	▼	▼	▼	▼
	雷注意報	○	○	○	○	○	○	○	○	○	○	○	○	○	○	○	○	○	○	○	○	○	○	○	○	○	○	○	○	○	○	○	○	○	○	○	○	○	○	○	○	○	○	○	○	○	
	強風注意報	○	○	○	○	○	○	○	○	○	○	○	○	○	○	○	○	○	○	○	○	○	○	○	○	○	○	○	○	○	○	○	○	○	○	○	○	○	○	○	○	○	○	○	○	○	○
	洪水注意報	解							解							解								解																							
8月16日 10時12分	大雨警報																																														
	大雨注意報	解		解	解	解	解	解	解	解	解	解	解	解	解	解	解	解	解	解	解	解	解	解	○	解	○	○	○	解	解	解	解	解	解	解	解	解	解	解	解	解	解	解	解		
	雷注意報	解	解	解	解	解	解	解	解	解	解	解	解	解	解	解	解	解	解	解	解	解	解	解	解	解	解	解	解	解	解	解	解	解	解	解	解	解	解	解	解	解	解	解	解		
8月16日 11時22分	大雨警報																																														
	大雨注意報																								○	○	○	○	解	○	○	○	○	○	○	○	○	○	○	○	○	○	○	○	○		

○気象情報

発表日時		情報名及び番号	
8月13日	06時32分	令和元年	台風第10号に関する奈良県気象情報 第1号
	17時06分	令和元年	台風第10号に関する奈良県気象情報 第2号
8月14日	06時43分	令和元年	台風第10号に関する奈良県気象情報 第3号
	11時32分	令和元年	台風第10号に関する奈良県気象情報 第4号
	17時04分	令和元年	台風第10号に関する奈良県気象情報 第5号
	23時30分	令和元年	台風第10号に関する奈良県気象情報 第6号
8月15日	06時17分	令和元年	台風第10号に関する奈良県気象情報 第7号
	11時37分	令和元年	台風第10号に関する奈良県気象情報 第8号
	11時48分	令和元年	台風第10号に関する奈良県気象情報 第9号
	15時17分	令和元年	台風第10号に関する奈良県気象情報 第10号
	17時05分	令和元年	台風第10号に関する奈良県気象情報 第11号
	23時30分	令和元年	台風第10号に関する奈良県気象情報 第12号
8月16日	06時12分	令和元年	台風第10号に関する奈良県気象情報 第13号
	11時34分	令和元年	台風第10号に関する奈良県気象情報 第14号
	16時54分	令和元年	台風第10号に関する奈良県気象情報 第15号
	21時26分	令和元年	台風第10号に関する奈良県気象情報 第16号

○竜巻注意情報

発表はありません。

○土砂災害警戒情報(奈良県と共同発表)

発表日時	情報名及び番号	警戒対象地域(*は、新たに警戒対象となった市町村)	
8月15日	08時23分	奈良県土砂災害警戒情報 第1号	野迫川村*
	09時20分	奈良県土砂災害警戒情報 第2号	五條市南部* 野迫川村
	10時38分	奈良県土砂災害警戒情報 第3号	五條市南部 野迫川村 上北山村*
	10時50分	奈良県土砂災害警戒情報 第4号	五條市南部 野迫川村 十津川村* 上北山村
	13時30分	奈良県土砂災害警戒情報 第5号	五條市南部 天川村* 野迫川村 十津川村 上北山村
	14時30分	奈良県土砂災害警戒情報 第6号	五條市南部 天川村 野迫川村 十津川村 上北山村 東吉野村*
	14時55分	奈良県土砂災害警戒情報 第7号	五條市北部* 五條市南部 吉野町* 天川村 野迫川村 十津川村 下北山村* 上北山村 川上村* 東吉野村
	15時42分	奈良県土砂災害警戒情報 第8号	五條市北部 五條市南部 宇陀市* 御杖村* 吉野町 天川村 野迫川村 十津川村 下北山村 上北山村 川上村 東吉野村
	17時20分	奈良県土砂災害警戒情報 第9号	五條市北部 五條市南部 宇陀市 御杖村 吉野町 黒滝村* 天川村 野迫川村 十津川村 下北山村 上北山村 川上村 東吉野村
	17時38分	奈良県土砂災害警戒情報 第10号	五條市北部 五條市南部 宇陀市 御杖村 吉野町 下市町* 黒滝村 天川村 野迫川村 十津川村 下北山村 上北山村 川上村 東吉野村
8月16日	04時45分	奈良県土砂災害警戒情報 第11号	五條市南部 天川村 野迫川村 十津川村
	08時45分	奈良県土砂災害警戒情報 第12号	五條市南部 野迫川村 十津川村
	10時05分	奈良県土砂災害警戒情報 第13号	野迫川村 十津川村
	14時00分	奈良県土砂災害警戒情報 第14号	野迫川村
	20時40分	奈良県土砂災害警戒情報 第15号	(全解除)

○指定河川洪水予報
発表はありません。

○記録的短時間大雨情報
発表はありません。

奈良地方気象台が執った措置

○災害対策本部等への職員派遣状況

実施日時	派遣先
8月13日、15日～16日	JETT(気象庁防災対応支援チーム)を奈良県庁に派遣

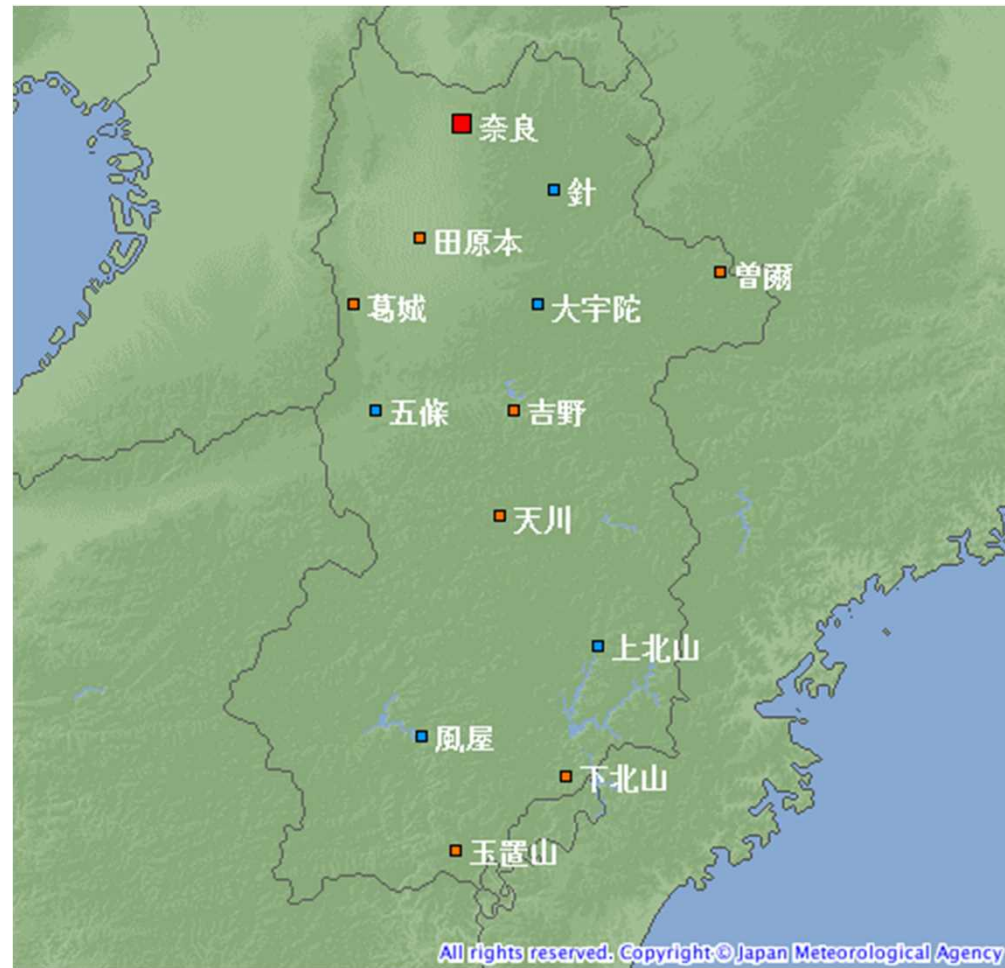
○説明会等実施状況

実施日時	対象機関	説明内容
8月13日14時30分	奈良県、市町村、報道機関、公共機関	台風第10号の今後の見通し等を説明
8月15日14時30分	奈良県、市町村、報道機関、公共機関	台風第10号について今後の気象に関する呼びかけ

○奈良県・市町村への支援状況

実施日時	支援状況
8月13日～16日	<ul style="list-style-type: none">・気象台からホットラインによる支援(今後の見通し等を解説): 奈良県防災統括室、砂防・災害対策室、県内全市町村・県内全市町村へ「14日から16日にかけての天候の見通し(バーチャート)」を提供

観測施設の配置図



シンボル	観測所の種類	観測要素
■	気象台	気温・降水量・風向風速・日照時間・積雪深・湿度・気圧
■	地域気象観測所(アメダス)	降水量
■	地域気象観測所(アメダス)	気温・降水量・風向風速・日照時間