

# 令和8年6月24日から27日にかけての 梅雨前線と台風による大雨について (奈良県の気象速報)

この資料は速報として取り急ぎまとめたものです。そのため、後日内容の一部訂正や追加をすることがあります。

## 概要

梅雨前線は、6月24日に日本の南海上から西日本付近まで北上し、27日にかけて停滞しました。また、台風第8号が日本の南を北上し、台風第7号が沖縄・奄美付近から日本の南海上を北東に進みました。この2つの台風周辺から流れ込む暖かく湿った空気の影響で梅雨前線の活動が強まり、大気の状態が非常に不安定となりました。このため奈良県では大雨となり、26日にはレベル4土砂災害危険警報、レベル4大雨危険警報、レベル3大雨警報を発表しました。

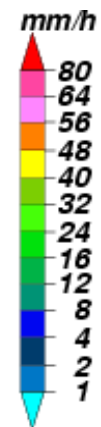
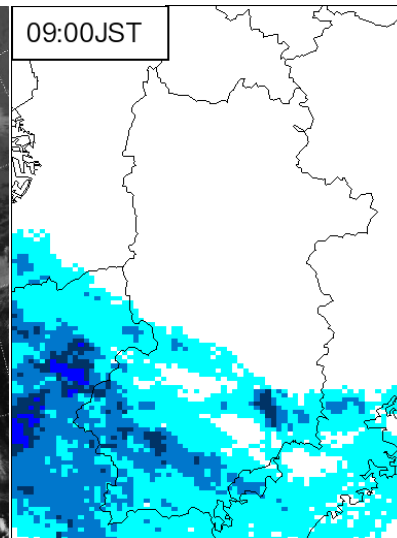
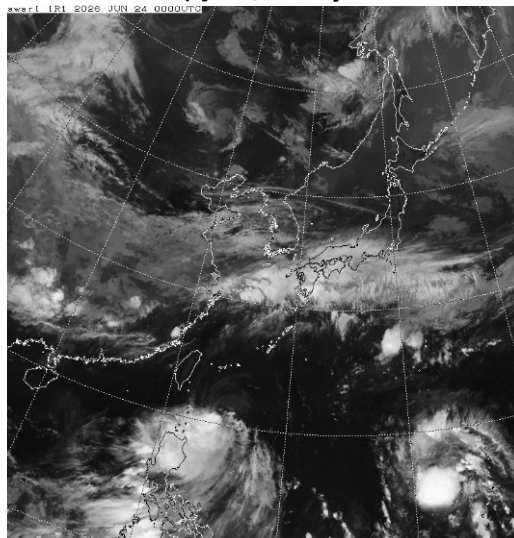
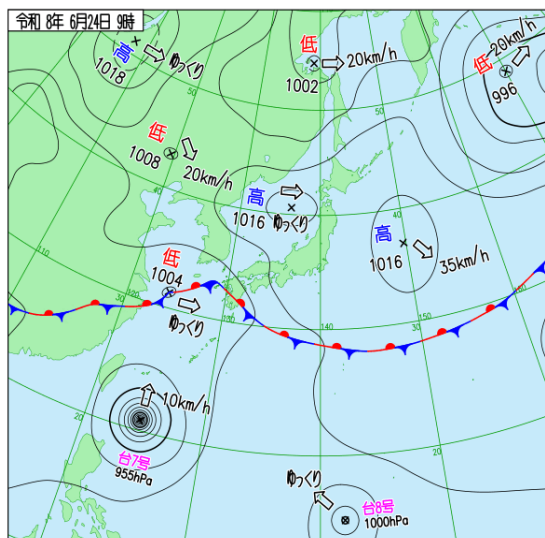
奈良(奈良市東紀寺町)では26日07時25分までの1時間に52.0mm、下北山(下北山村佐田)では25日20時40分までの1時間に63.5mmをそれぞれ観測し、6月の1時間降水量の日最大値の1位を更新しました。

奈良県内では重傷者1名、床上浸水77棟、床下浸水89棟、住家の一部損壊3棟の被害のほか、停電や交通機関の運休・遅延などの影響がありました。

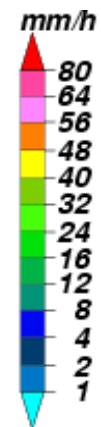
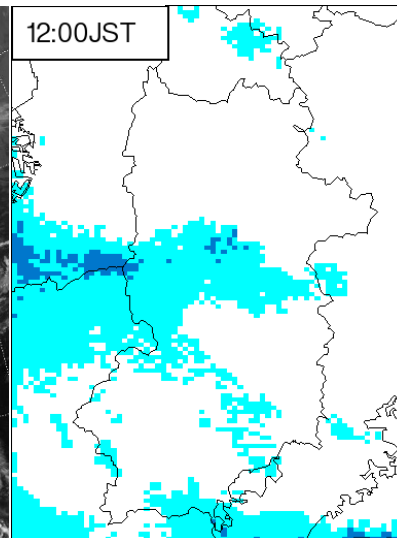
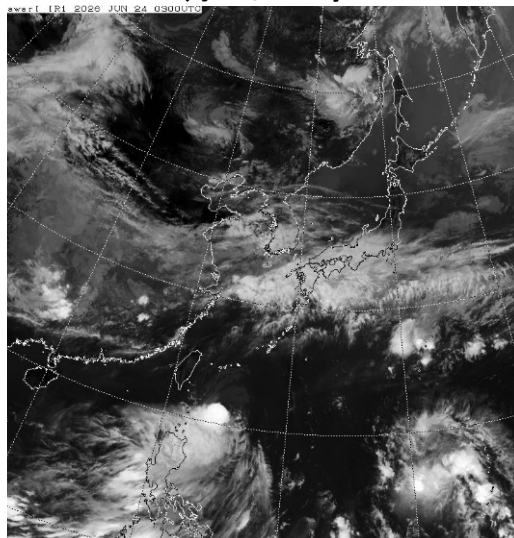
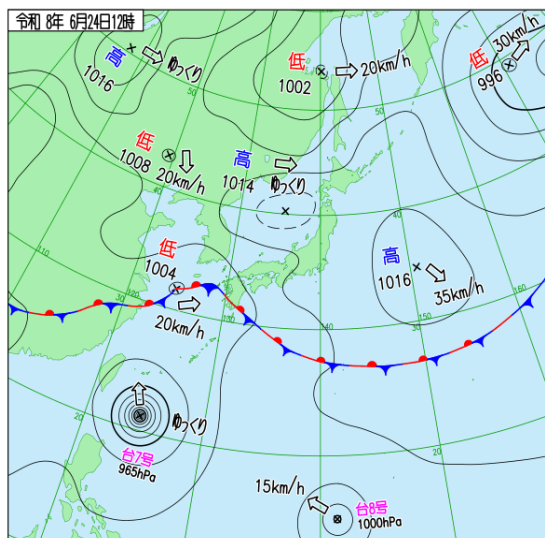
【被害状況:6月27日17時00分現在、奈良県調べ】

地上天気図、気象衛星赤外画像、レーダー画像(6月24日~27日)

6月24日09時

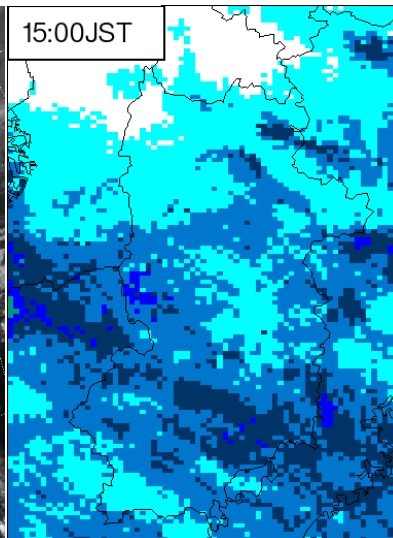
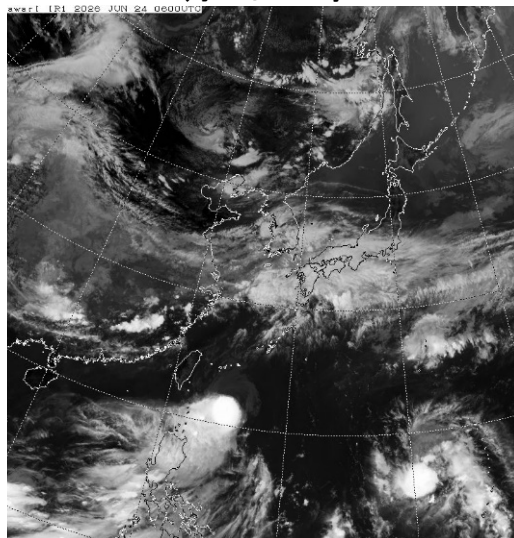
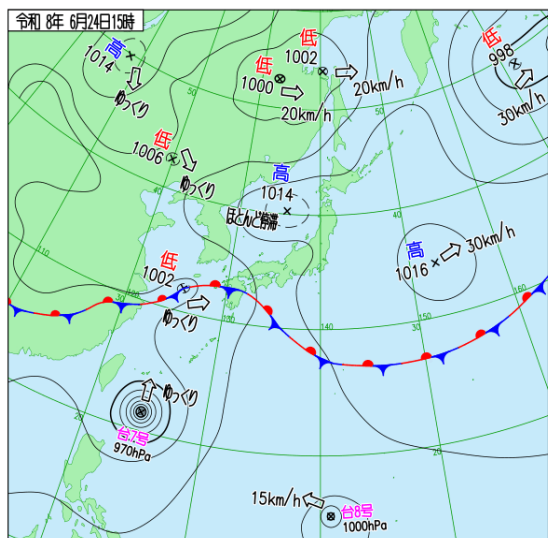


6月24日12時

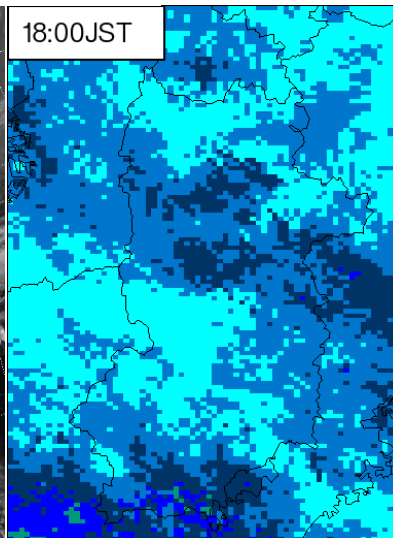
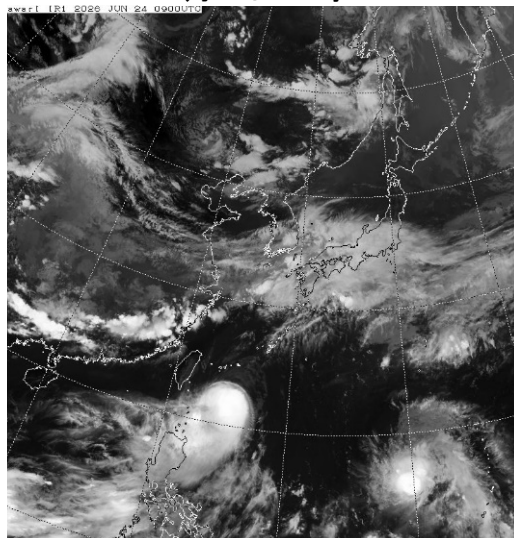
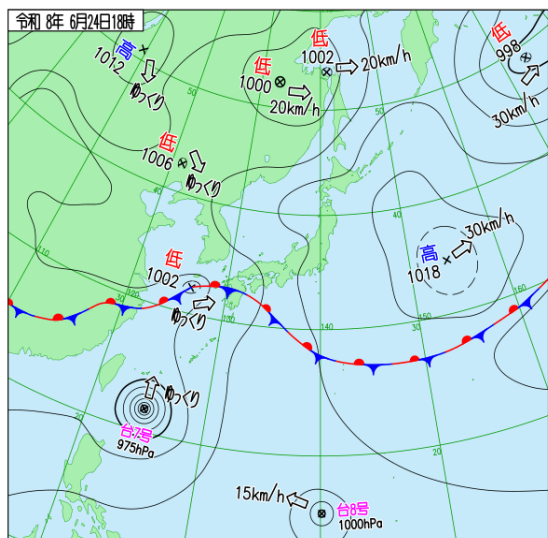


地上天気図、気象衛星赤外画像、レーダー画像(6月24日~27日)

6月24日15時

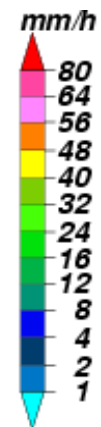
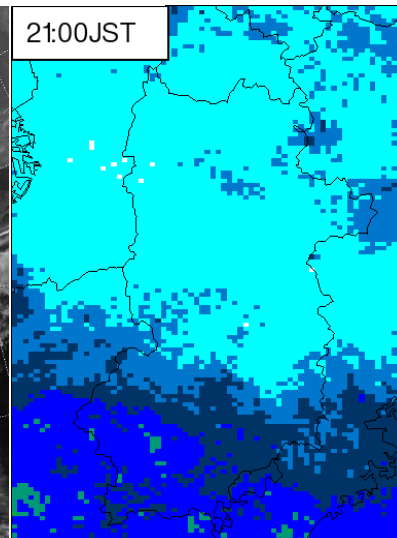
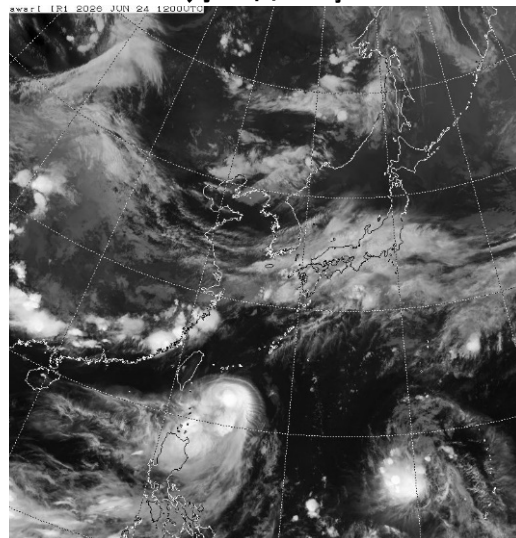
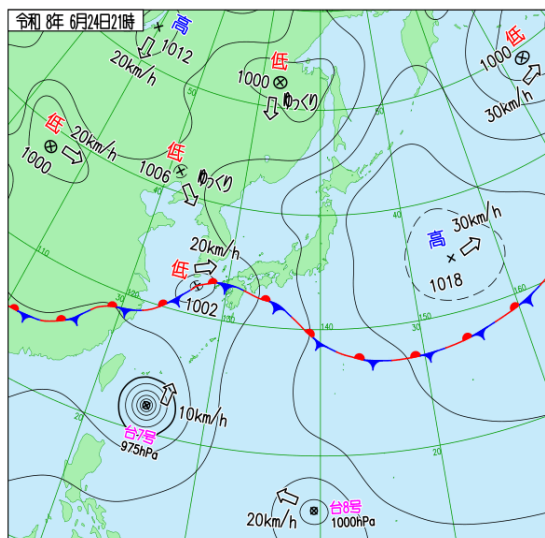


6月24日18時



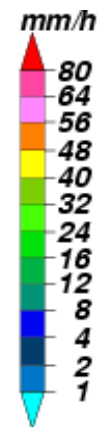
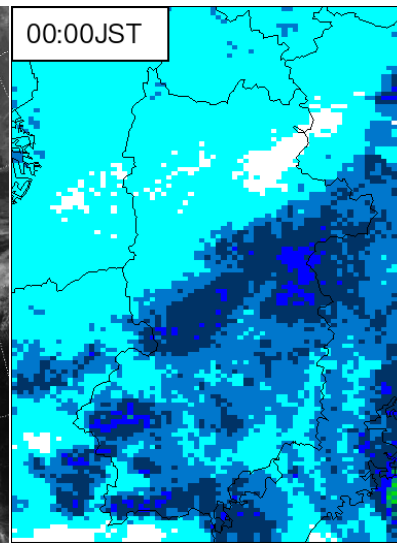
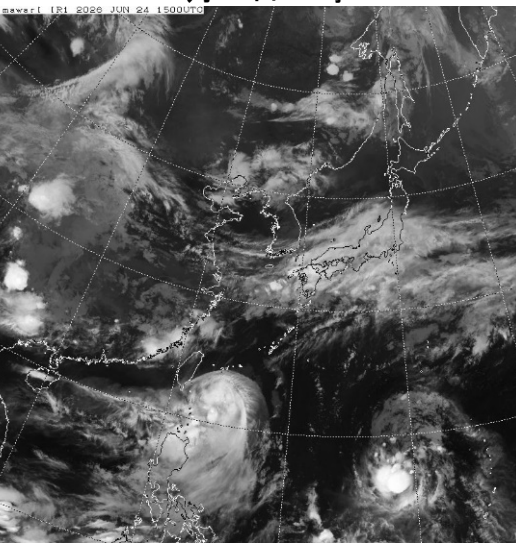
地上天気図、気象衛星赤外画像、レーダー画像(6月24日~27日)

6月24日21時



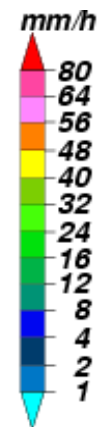
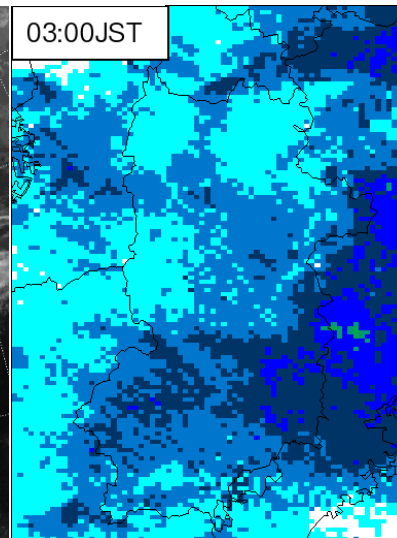
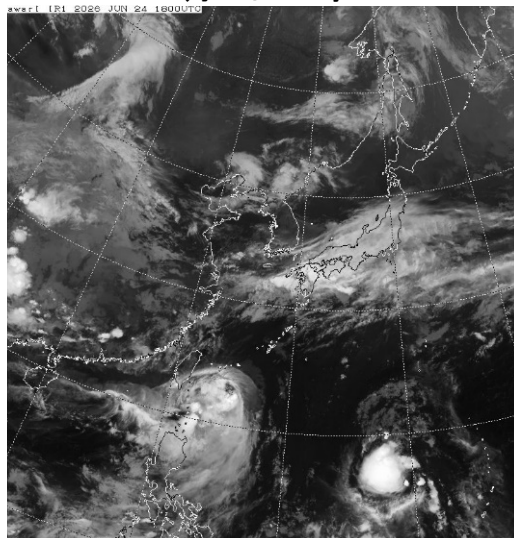
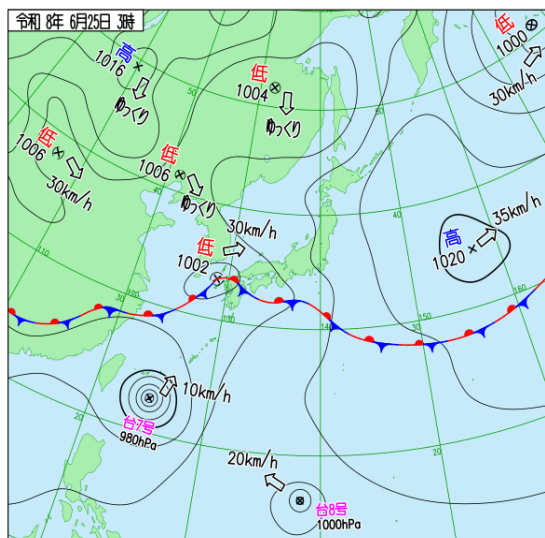
6月25日00時

天気図はありません

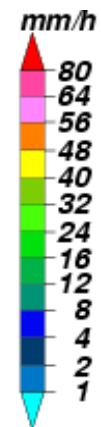
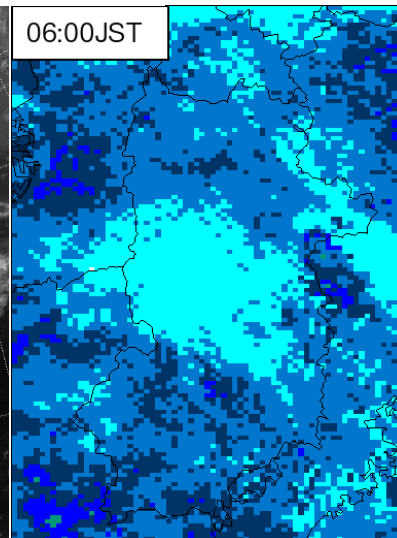
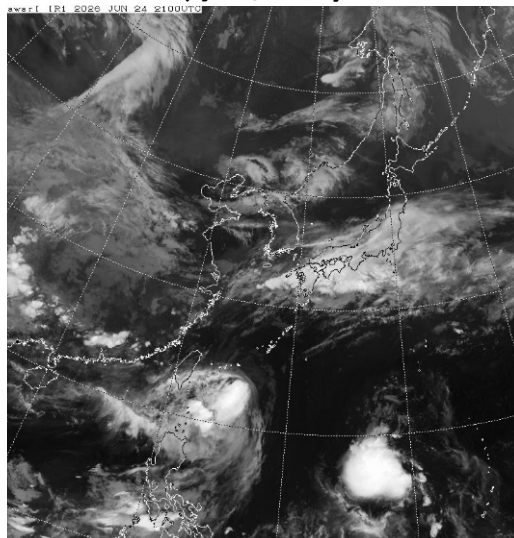
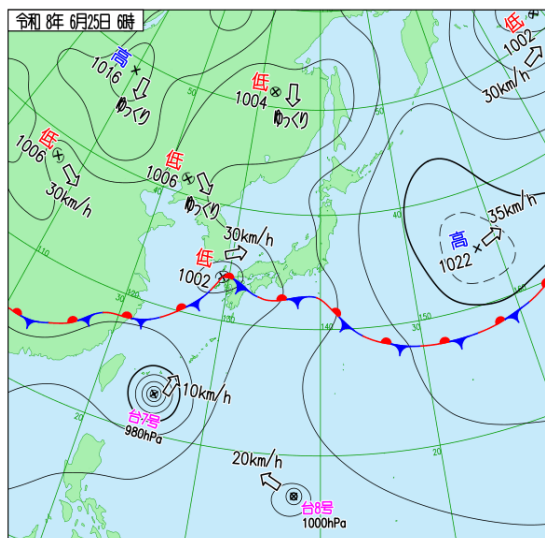


地上天気図、気象衛星赤外画像、レーダー画像(6月24日~27日)

6月25日03時

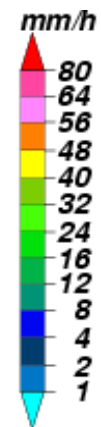
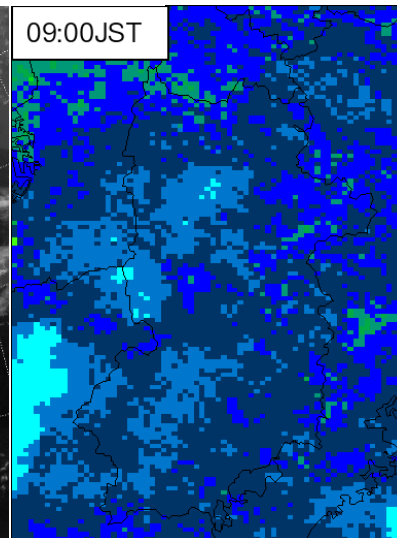
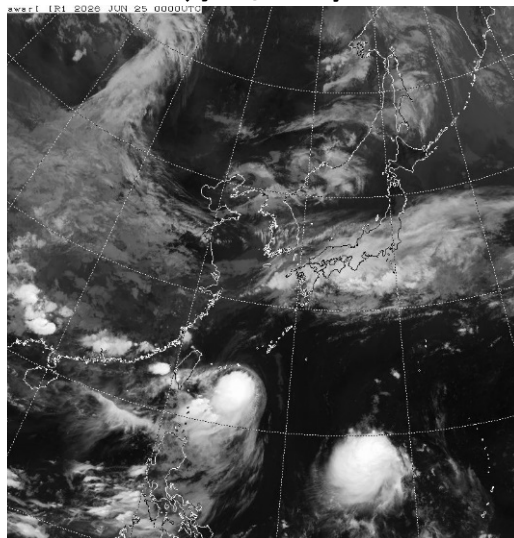
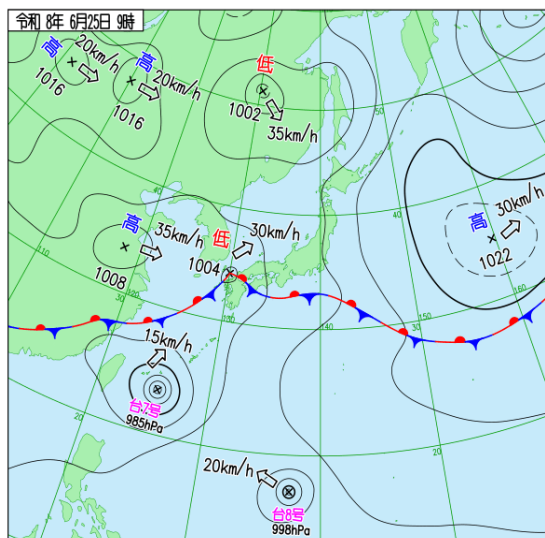


6月25日06時

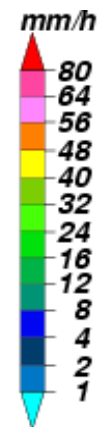
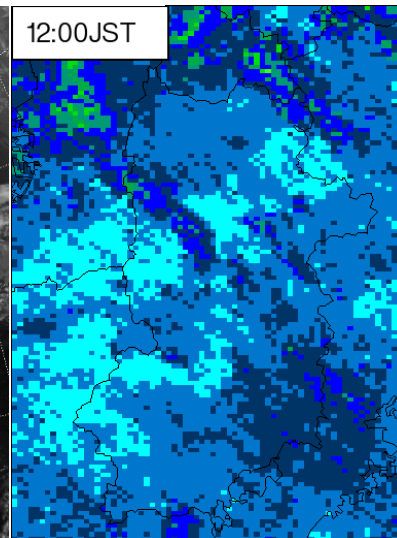
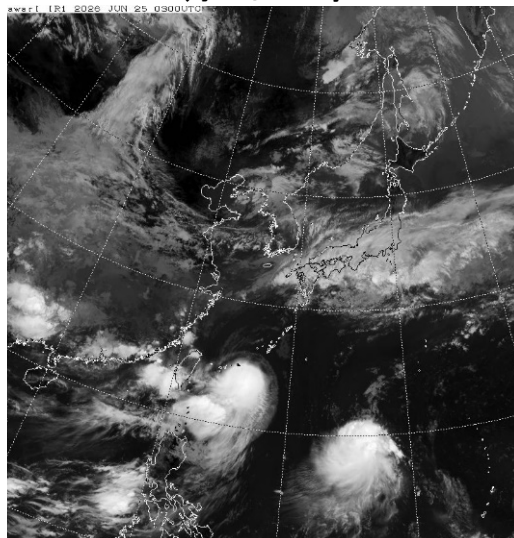
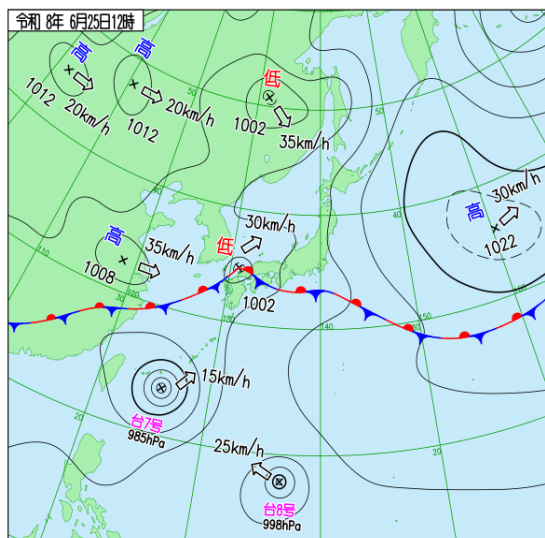


地上天気図、気象衛星赤外画像、レーダー画像(6月24日~27日)

6月25日09時

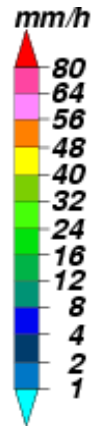
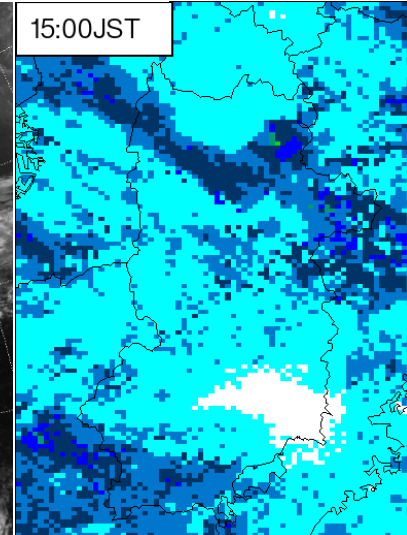
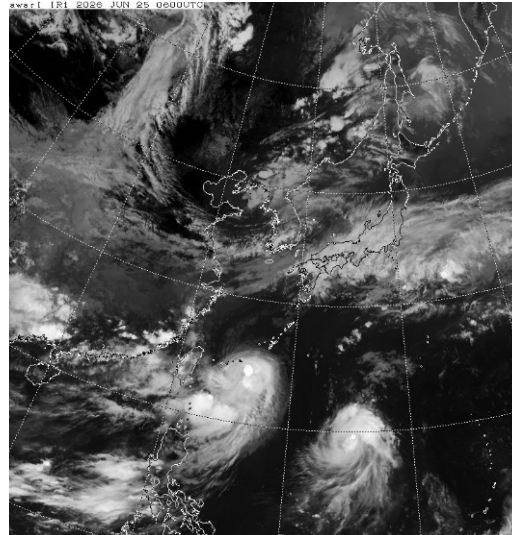
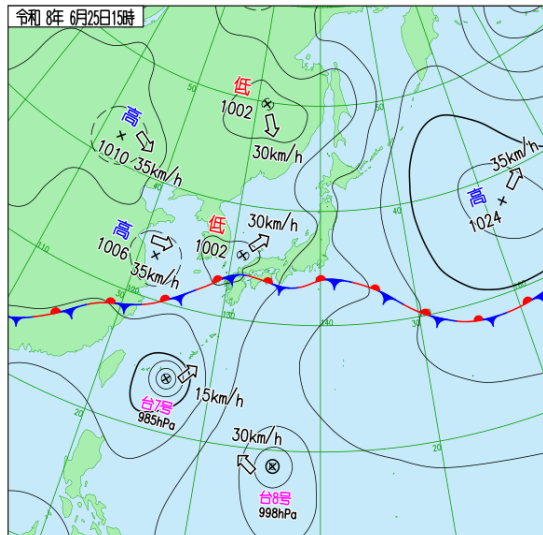


6月25日12時

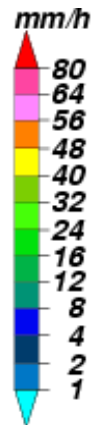
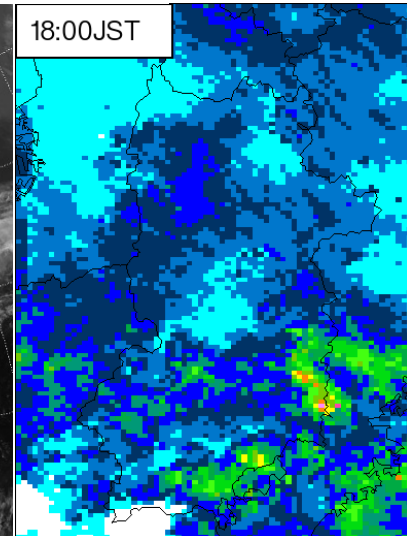
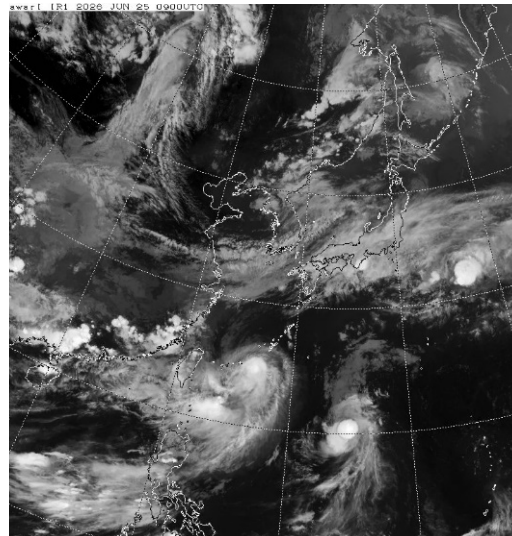
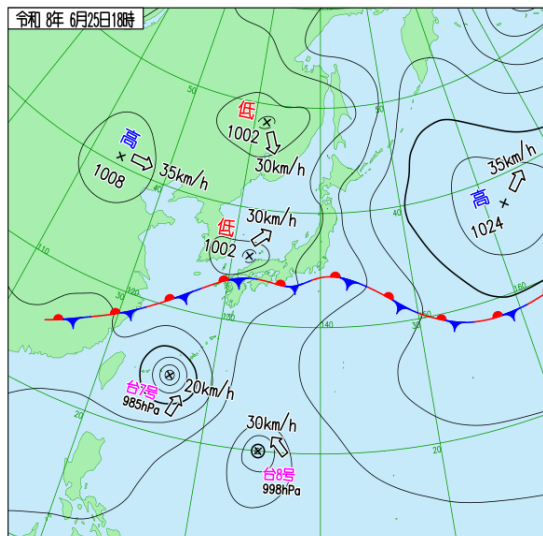


地上天気図、気象衛星赤外画像、レーダー画像(6月24日~27日)

6月25日15時

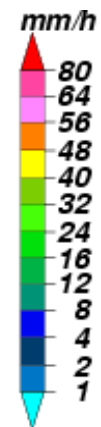
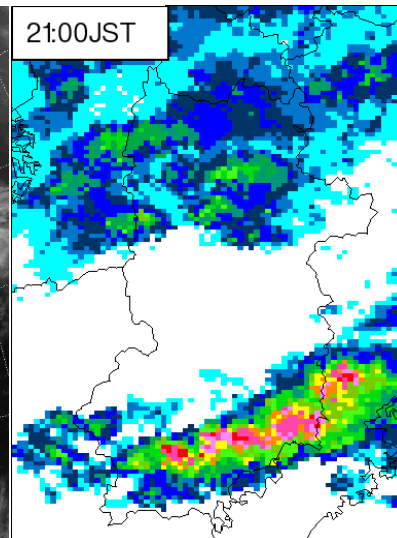
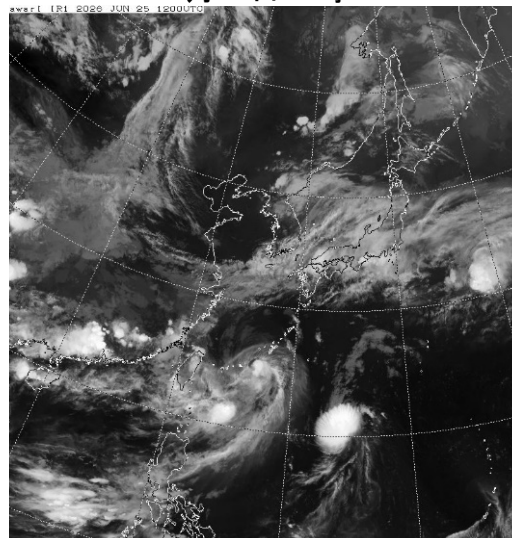
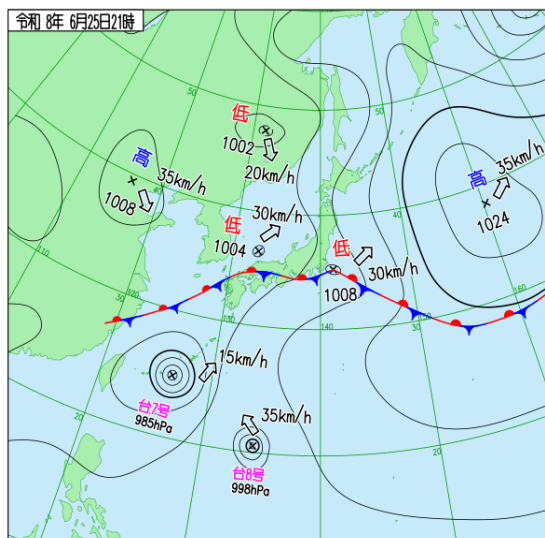


6月25日18時



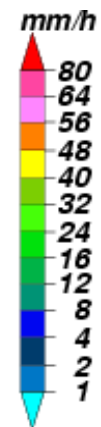
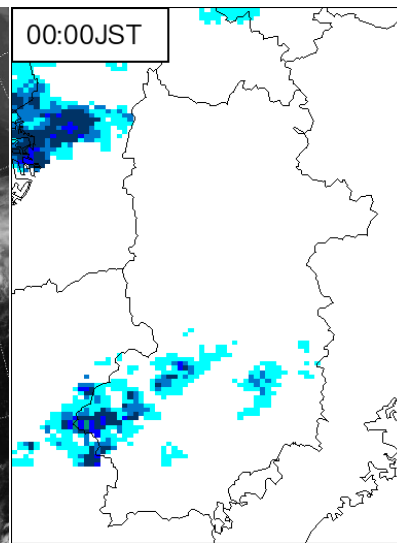
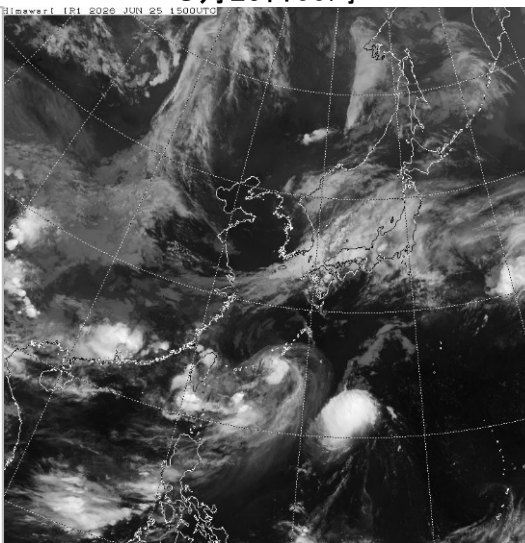
地上天気図、気象衛星赤外画像、レーダー画像(6月24日~27日)

6月25日21時



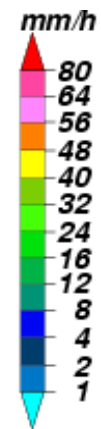
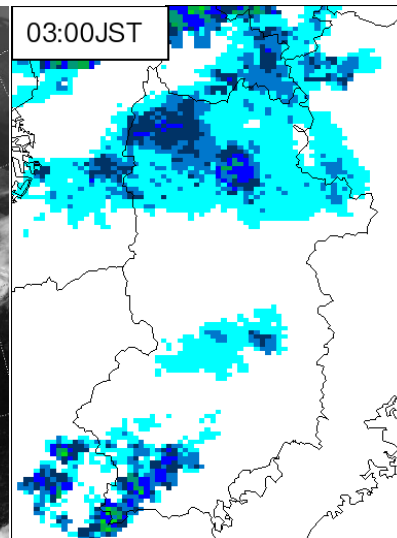
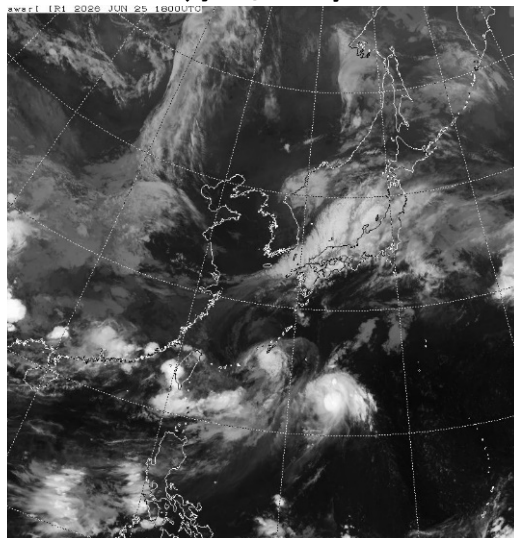
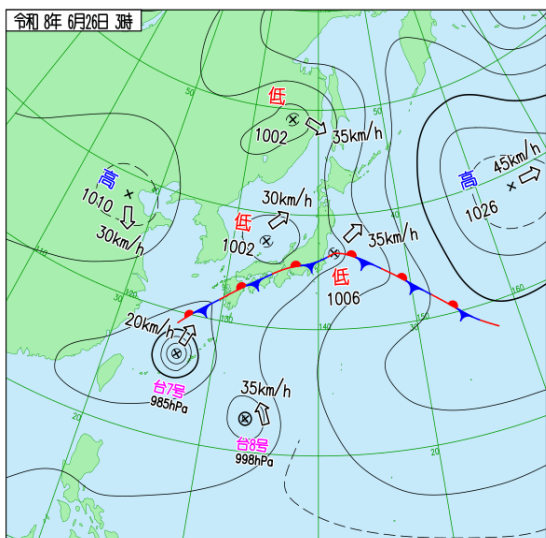
6月26日00時

天気図はありません

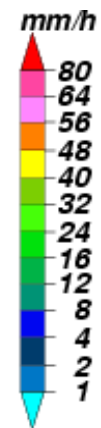
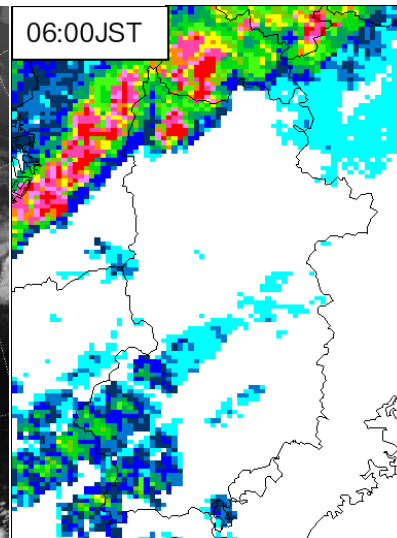
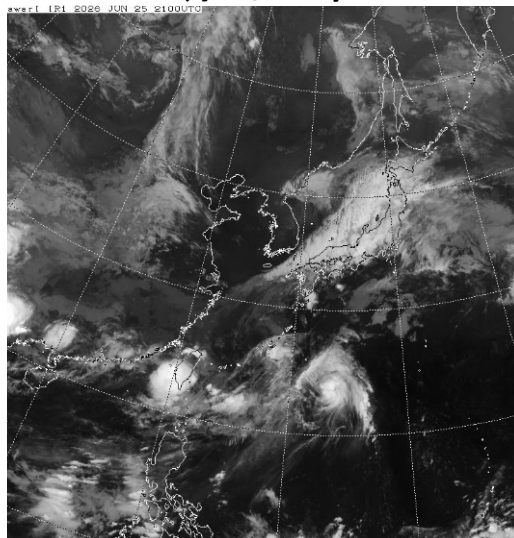
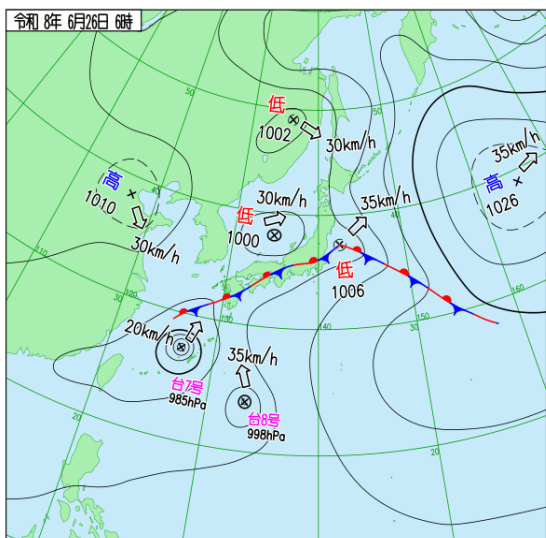


地上天気図、気象衛星赤外画像、レーダー画像(6月24日~27日)

6月26日03時

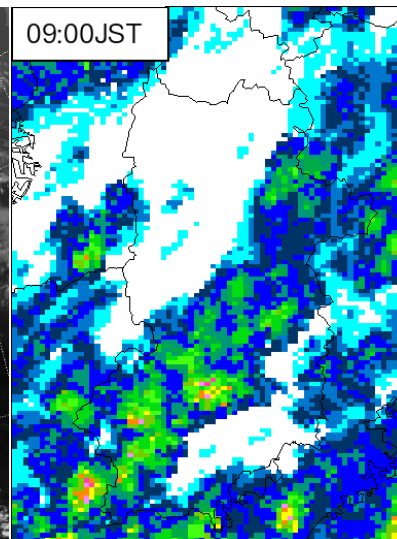
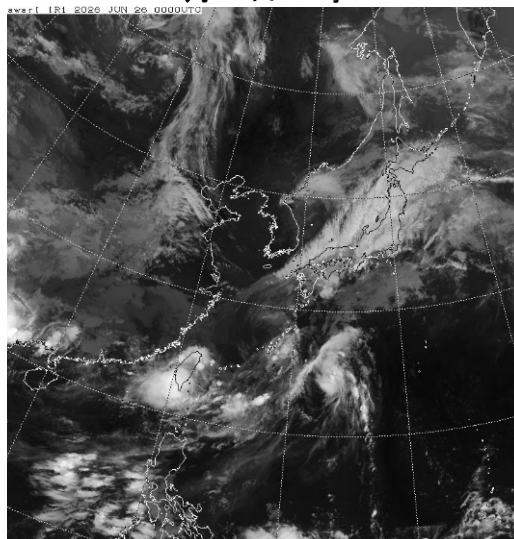
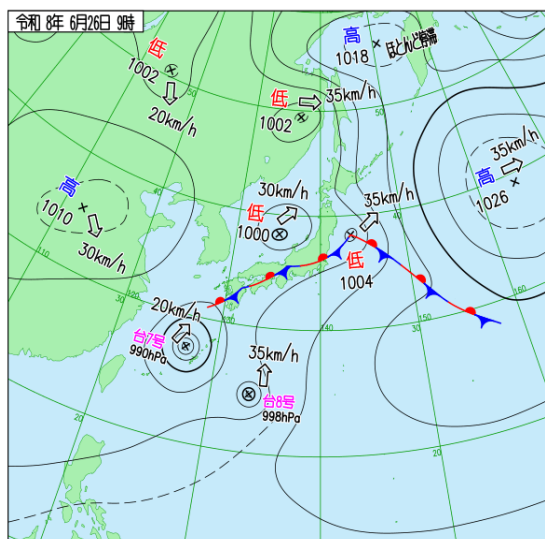


6月26日06時

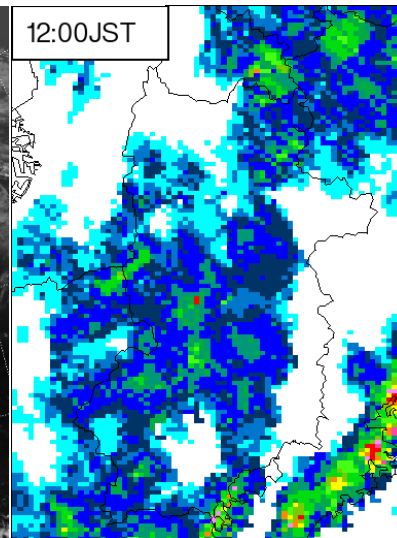
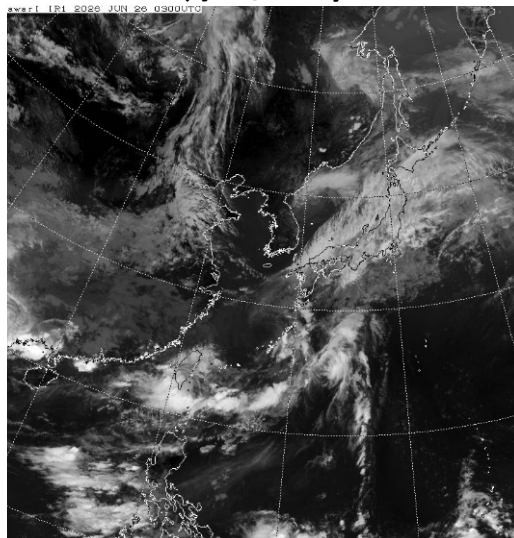
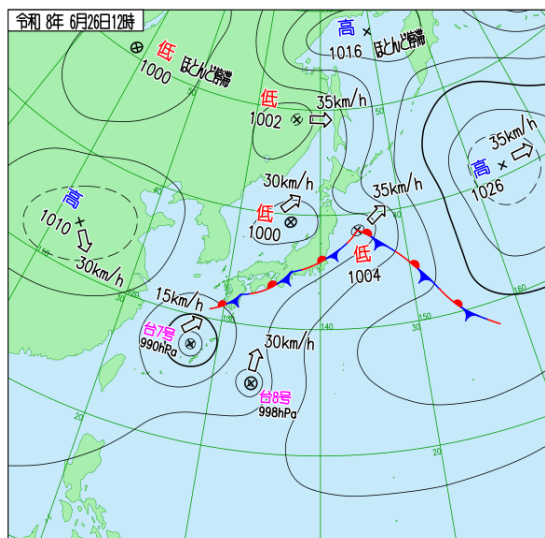


地上天気図、気象衛星赤外画像、レーダー画像(6月24日~27日)

6月26日09時

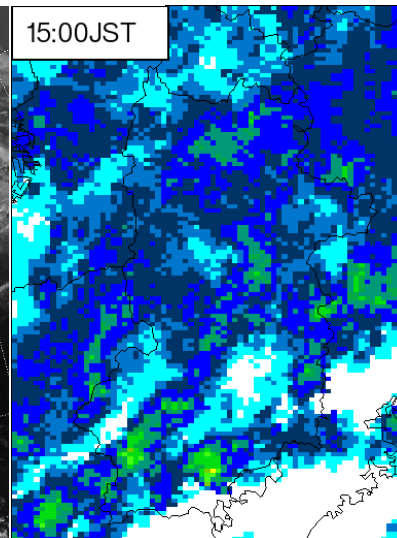
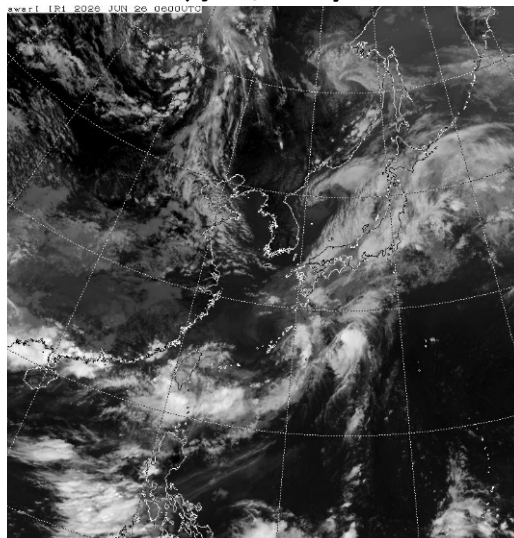
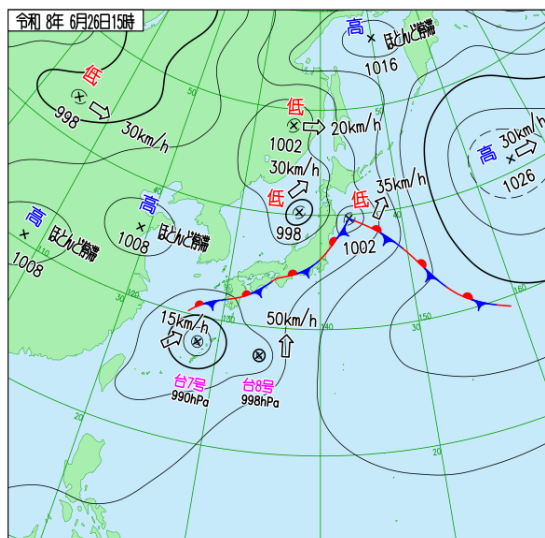


6月26日12時

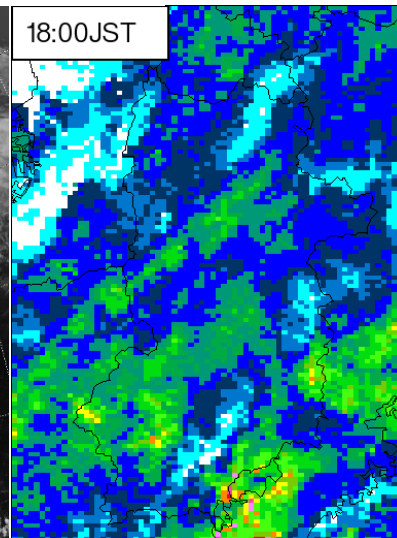
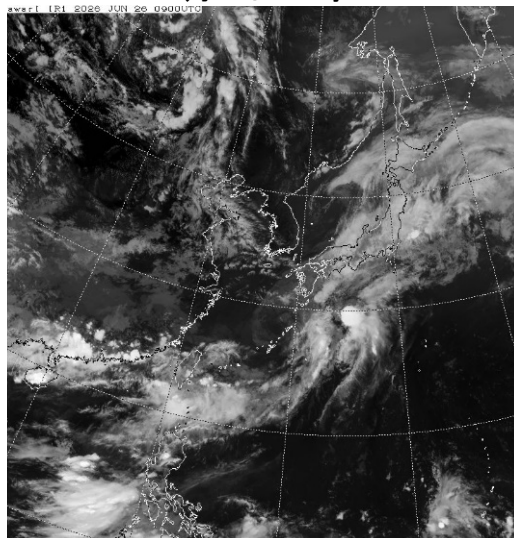
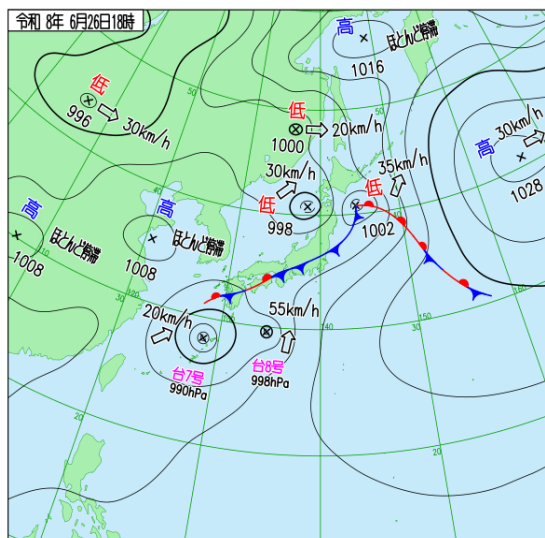


地上天気図、気象衛星赤外画像、レーダー画像(6月24日~27日)

6月26日15時

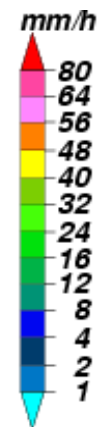
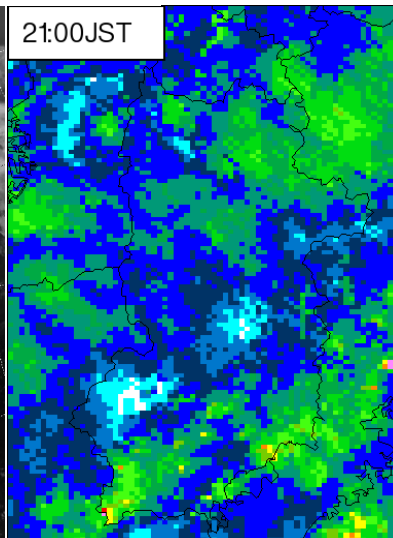
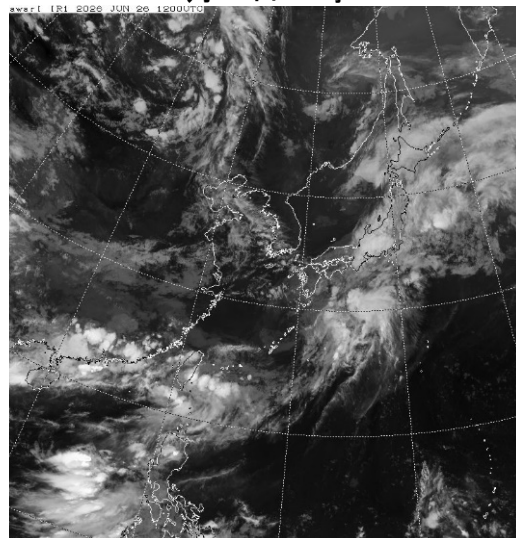
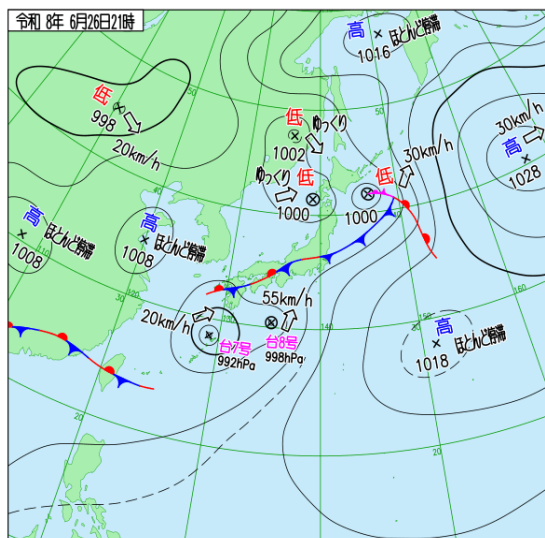


6月26日18時

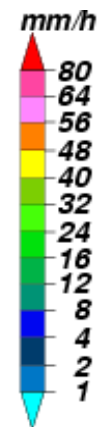
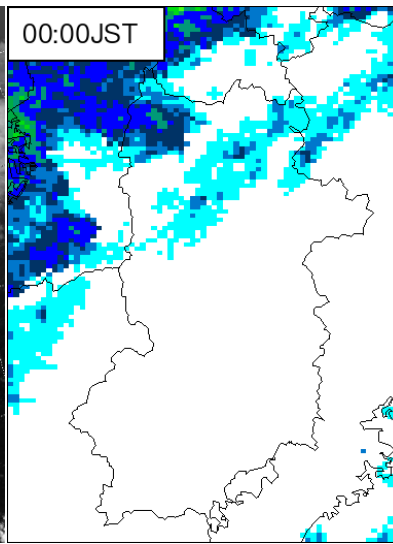
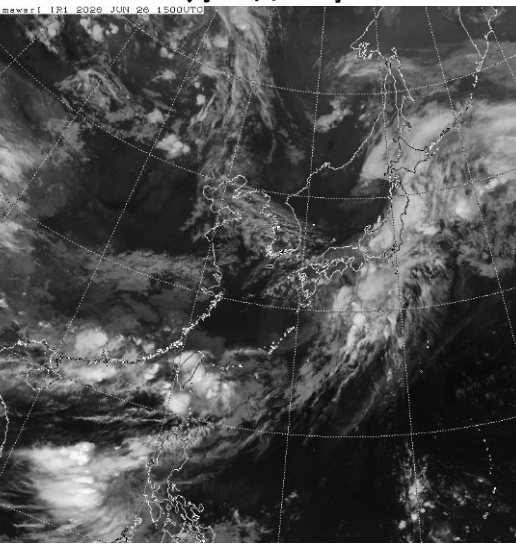


地上天気図、気象衛星赤外画像、レーダー画像(6月24日~27日)

6月26日21時

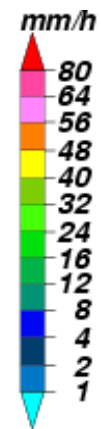
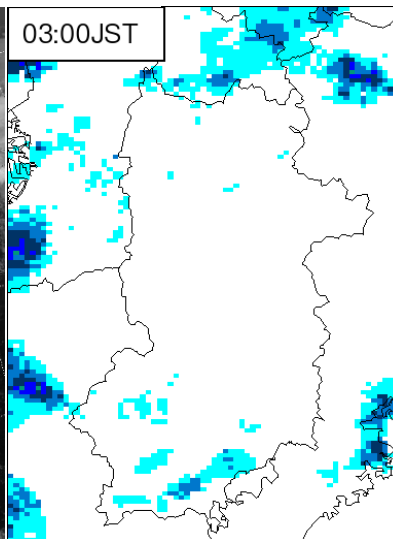
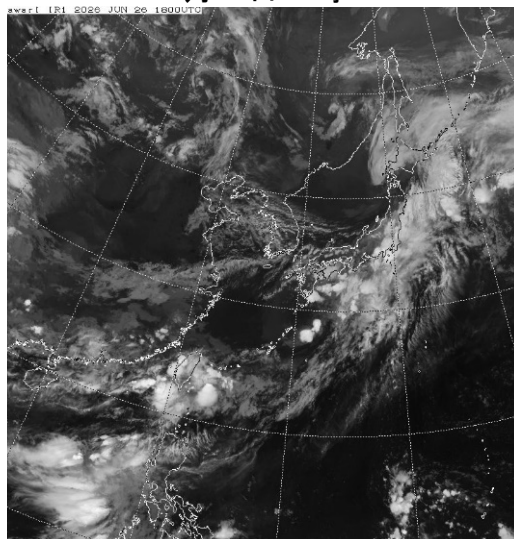
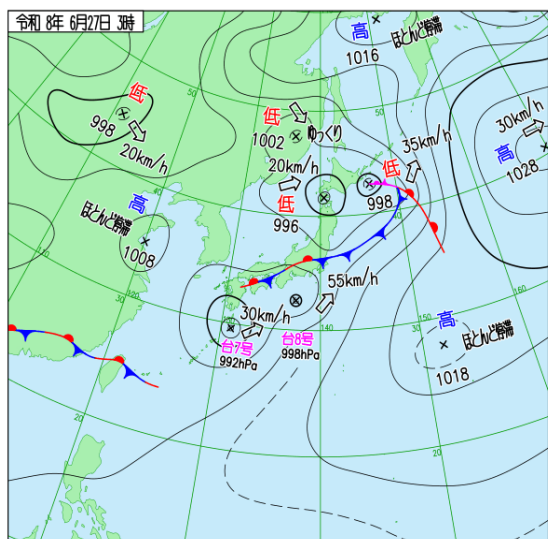


6月27日00時

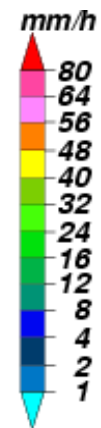
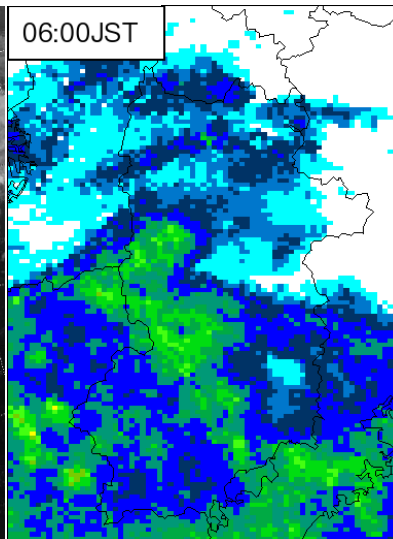
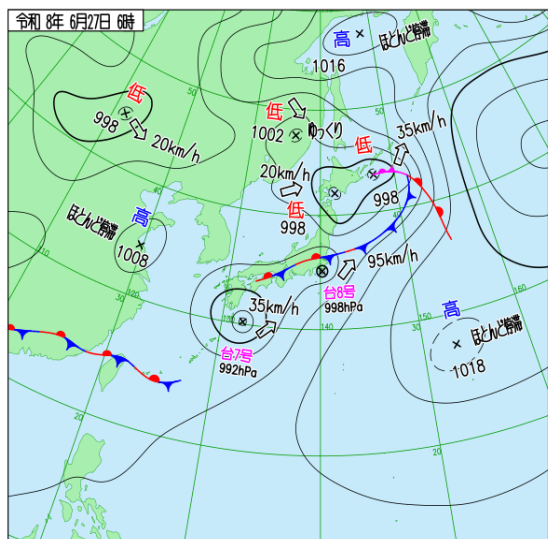


地上天気図、気象衛星赤外画像、レーダー画像(6月24日~27日)

6月27日03時

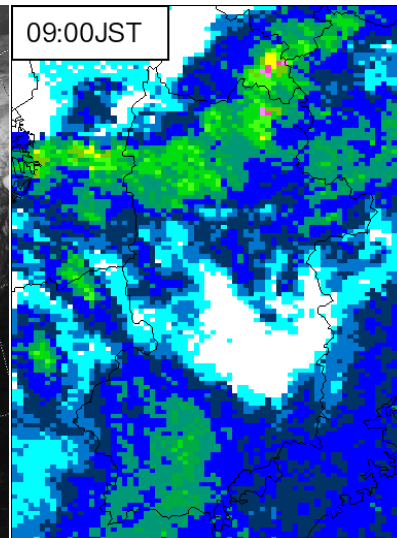
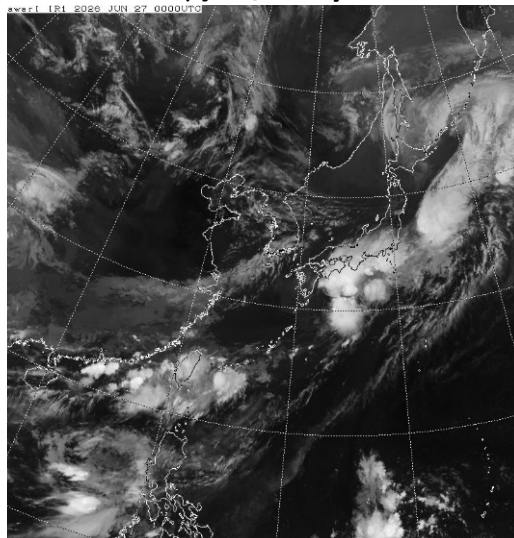
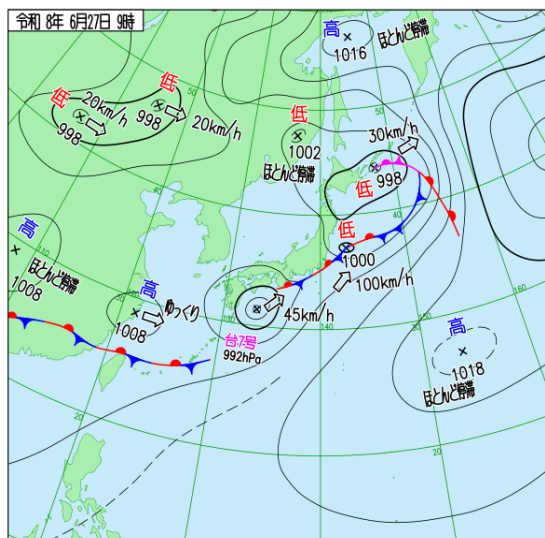


6月27日06時

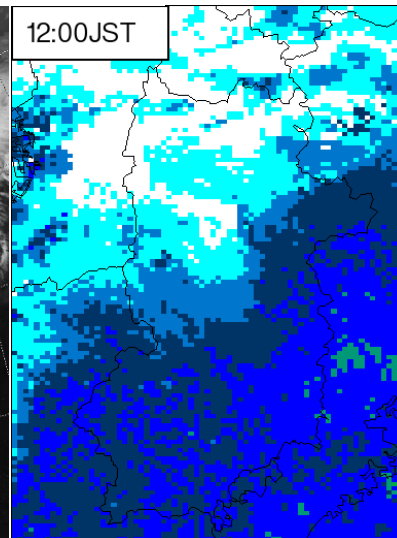
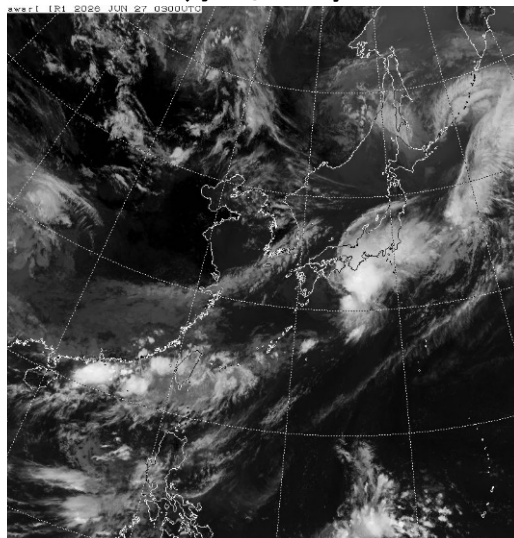
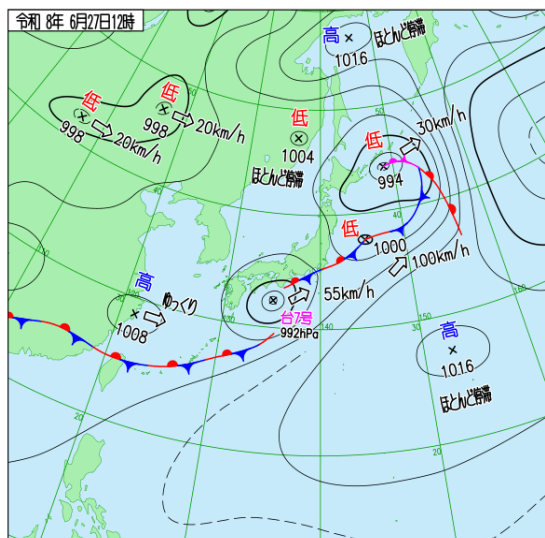


地上天気図、気象衛星赤外画像、レーダー画像(6月24日~27日)

6月27日09時

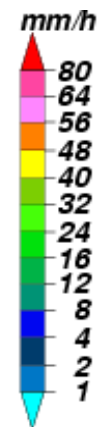
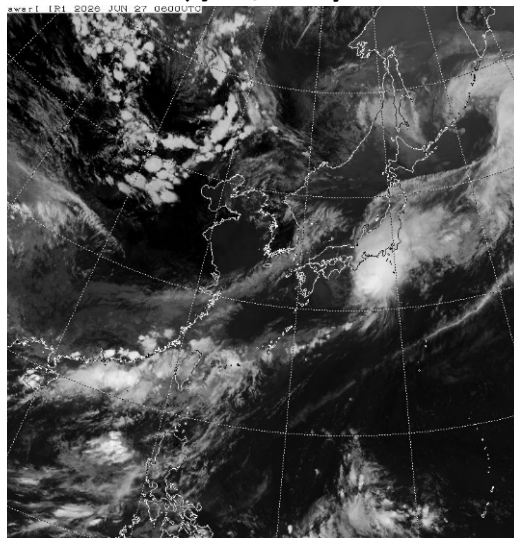
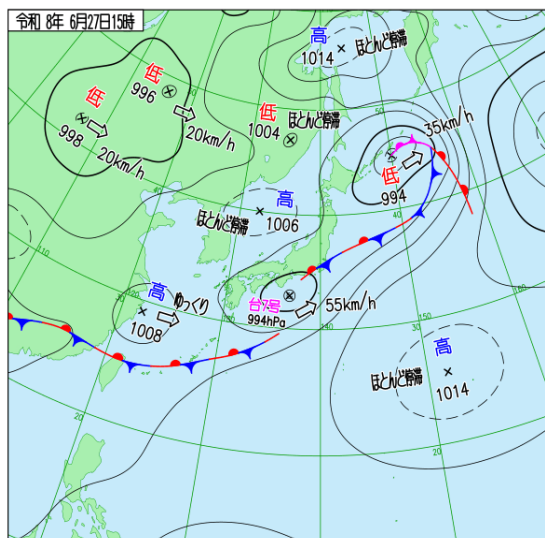


6月27日12時

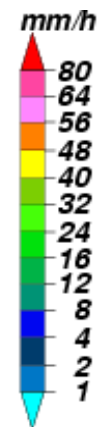
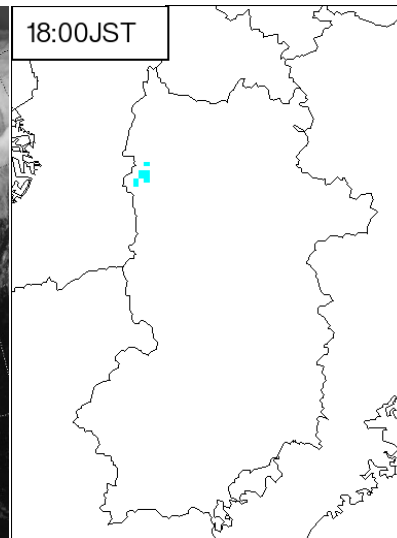
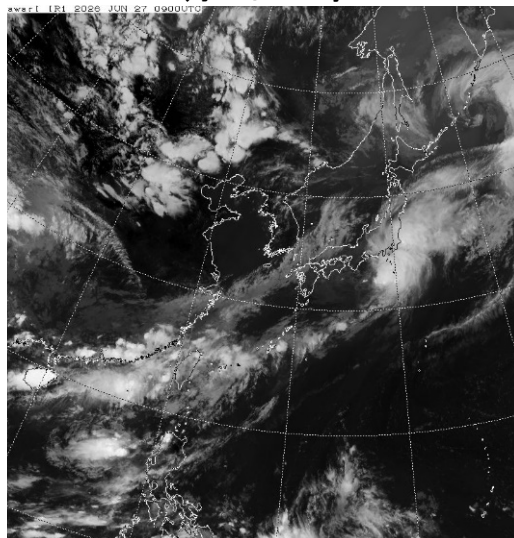
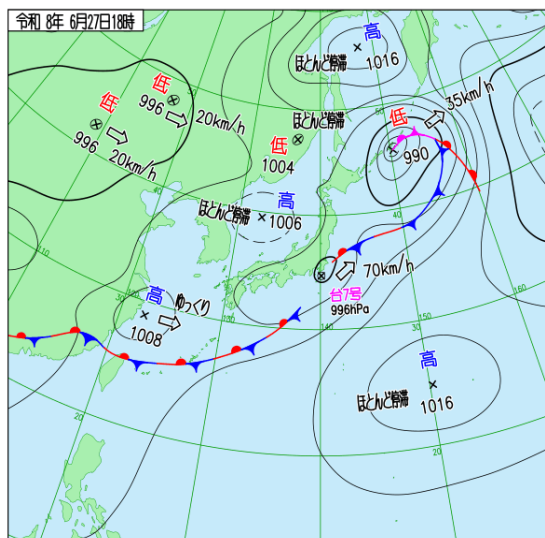


地上天気図、気象衛星赤外画像、レーダー画像(6月24日~27日)

6月27日15時

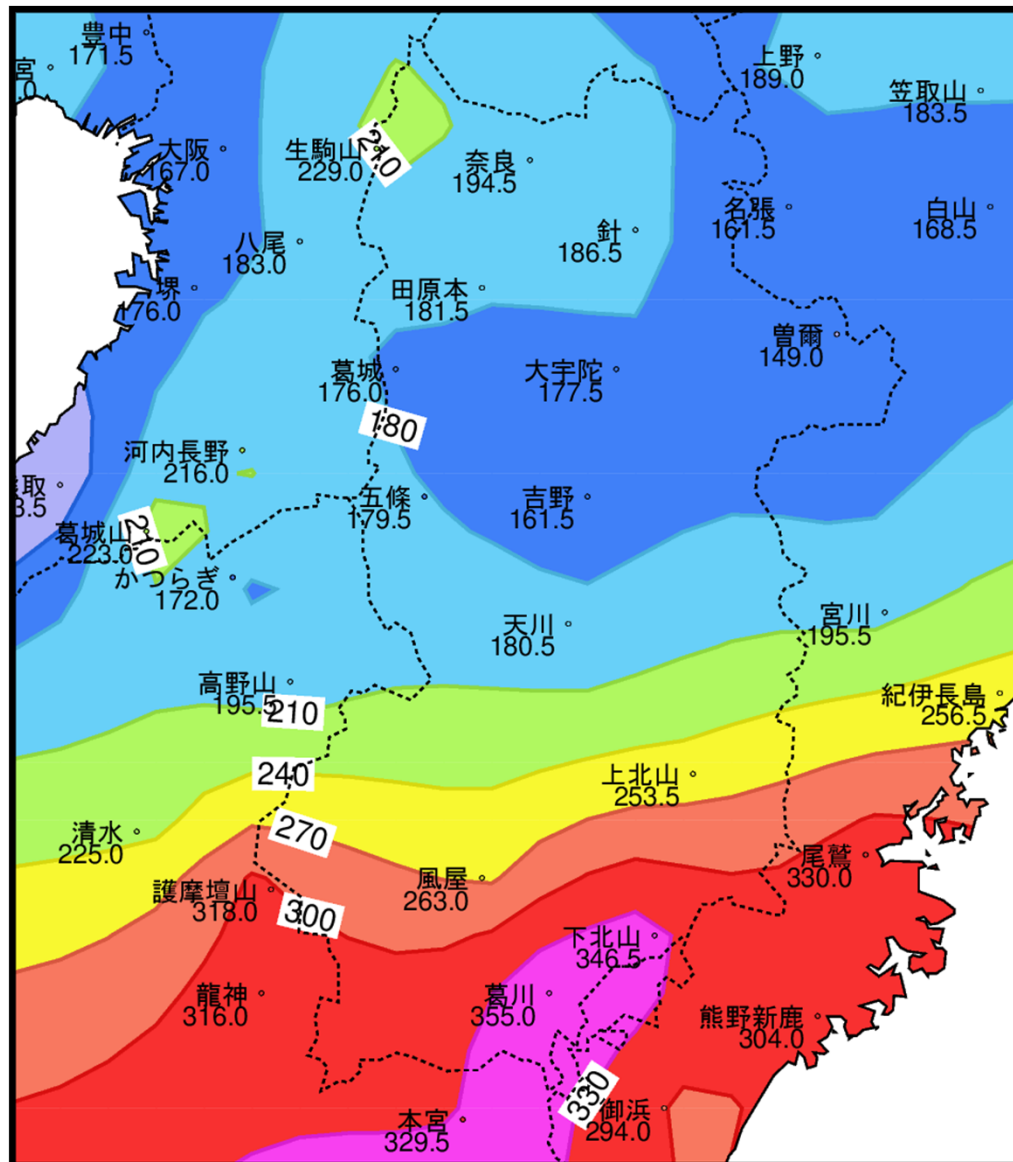


6月27日18時

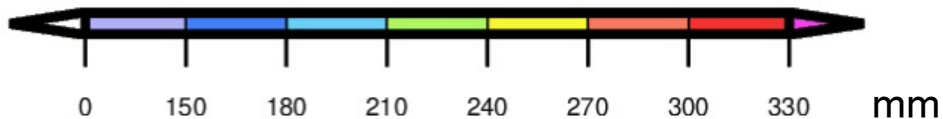


# 雨の状況

○アメダス期間降水量(6月24日08時～27日14時)

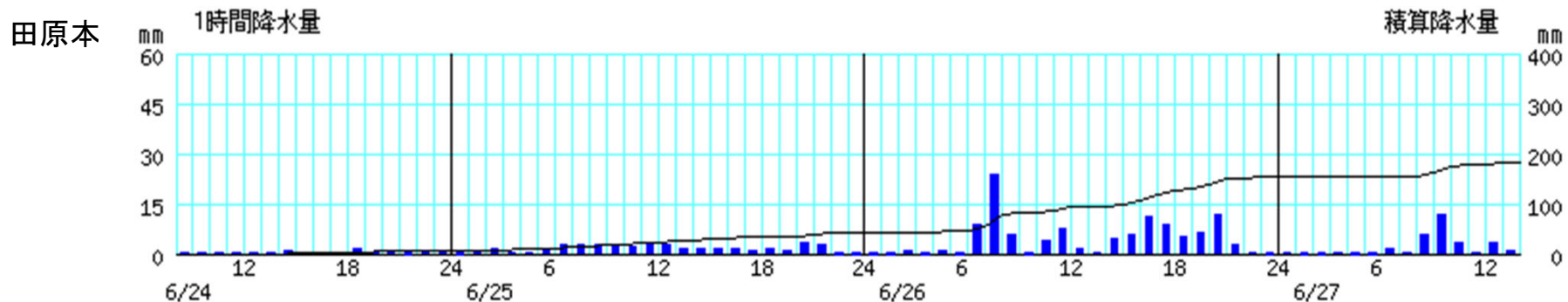
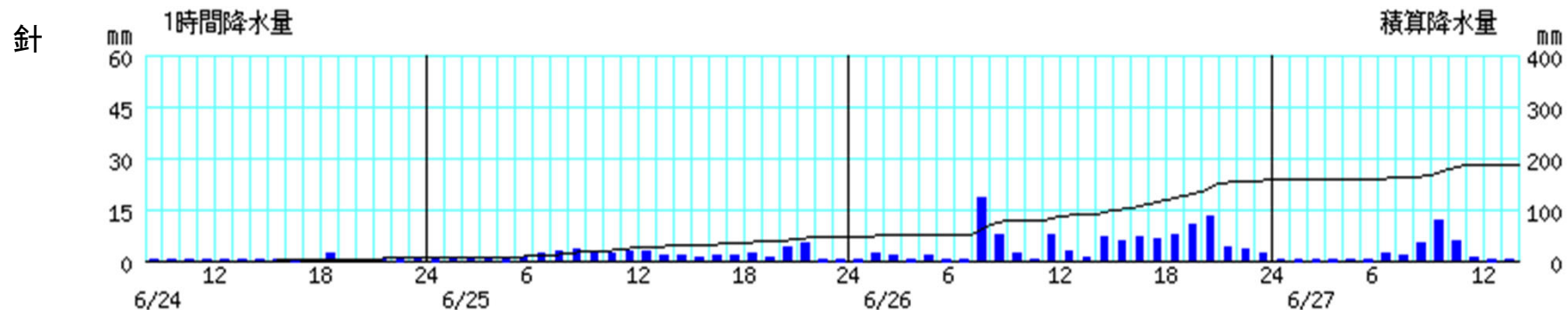
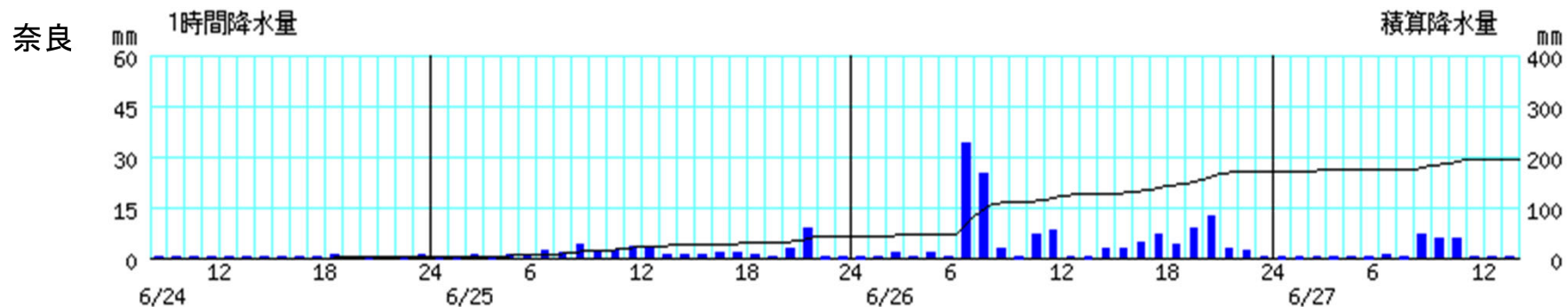


地点名	降水量(mm)
奈良	194.5
針	186.5
田原本	181.5
曾爾	149.0
葛城	176.0
大宇陀	177.5
五條	179.5
吉野	161.5
天川	180.5
上北山	253.5
風屋	263.0
下北山	346.5
葛川	355.0



## アメダス時系列グラフ

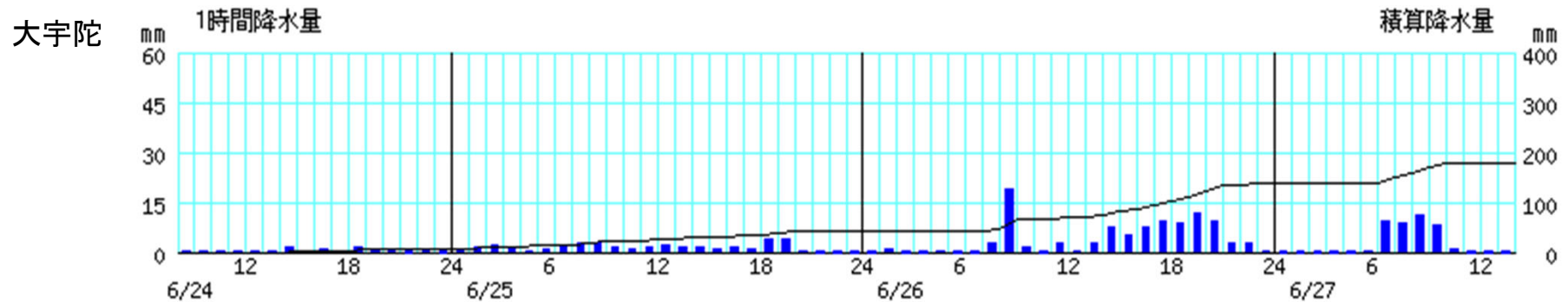
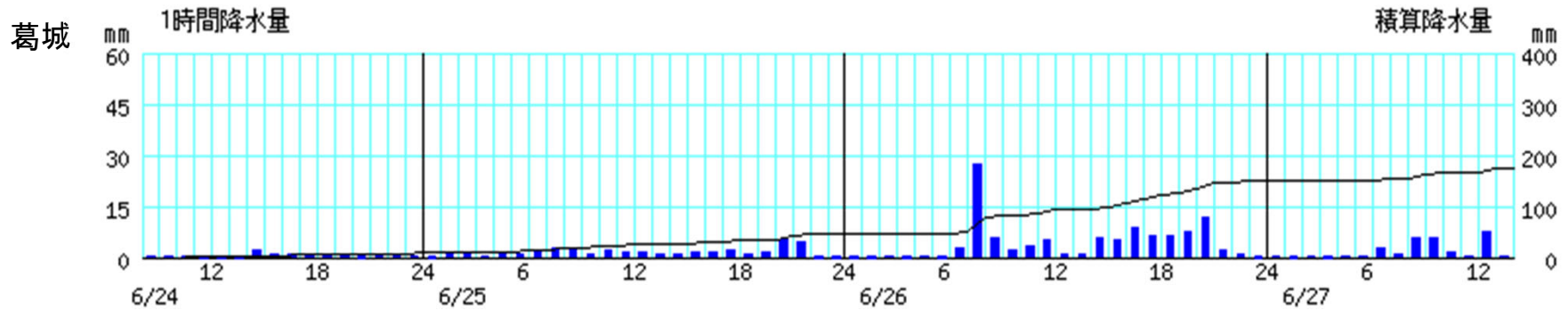
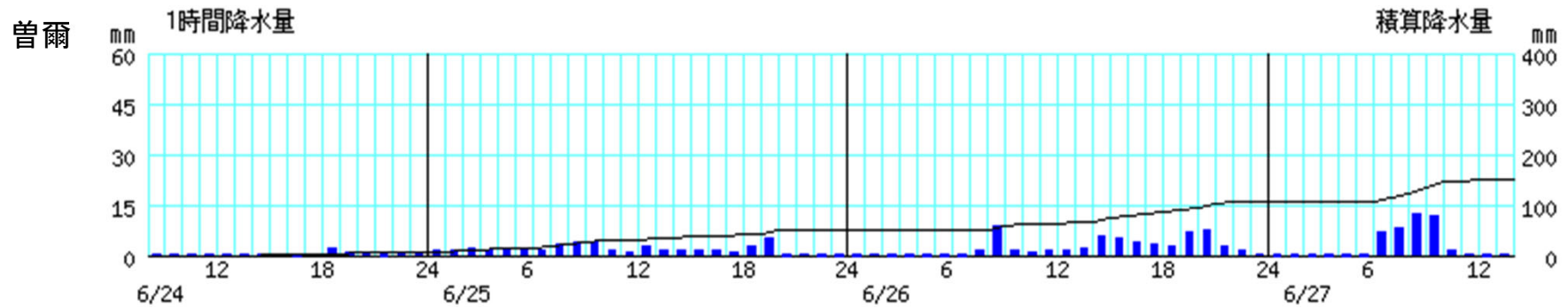
○降水量(6月24日08時～27日14時)



※棒グラフは1時間降水量(左軸)、折れ線グラフは積算降水量(右軸)を示す。横軸は時刻を示す。

## アメダス時系列グラフ

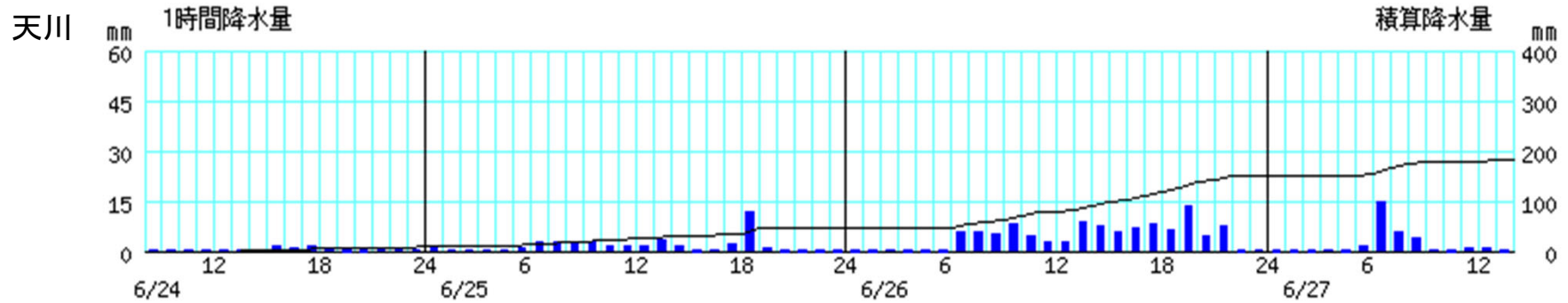
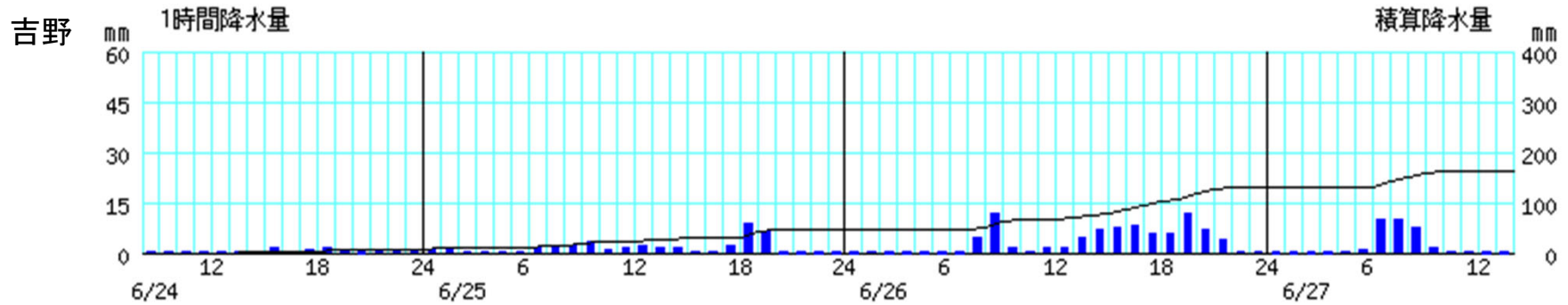
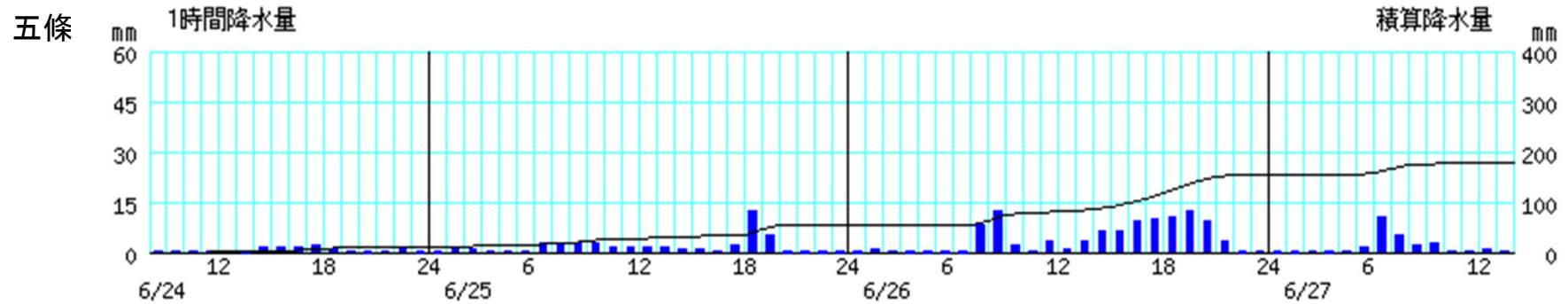
○降水量(6月24日08時～27日14時)



※棒グラフは1時間降水量(左軸)、折れ線グラフは積算降水量(右軸)を示す。横軸は時刻を示す。

## アメダス時系列グラフ

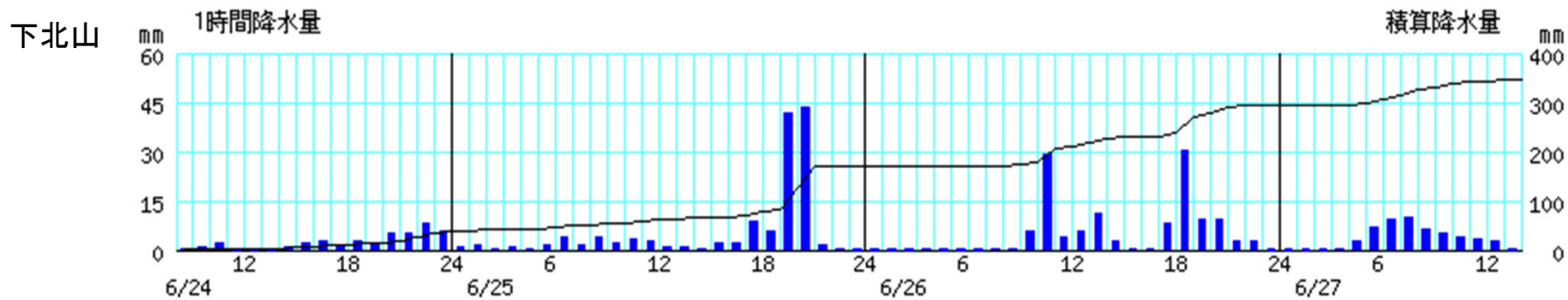
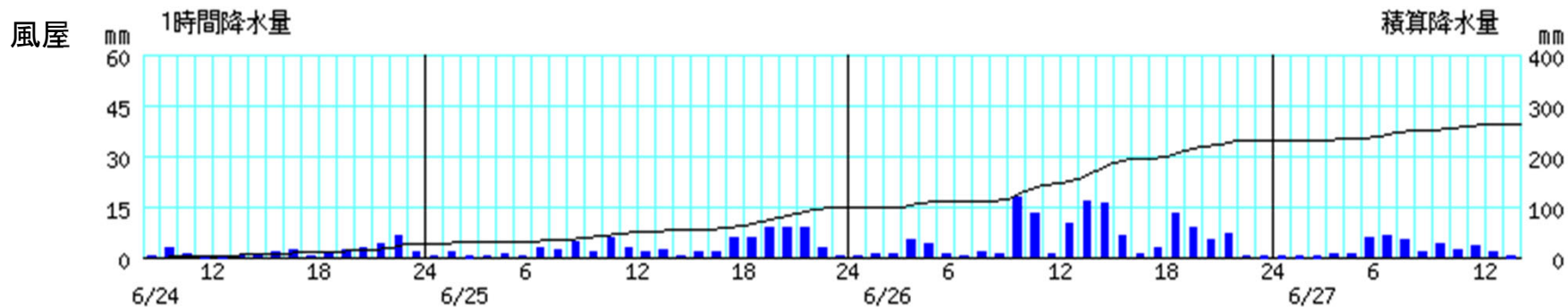
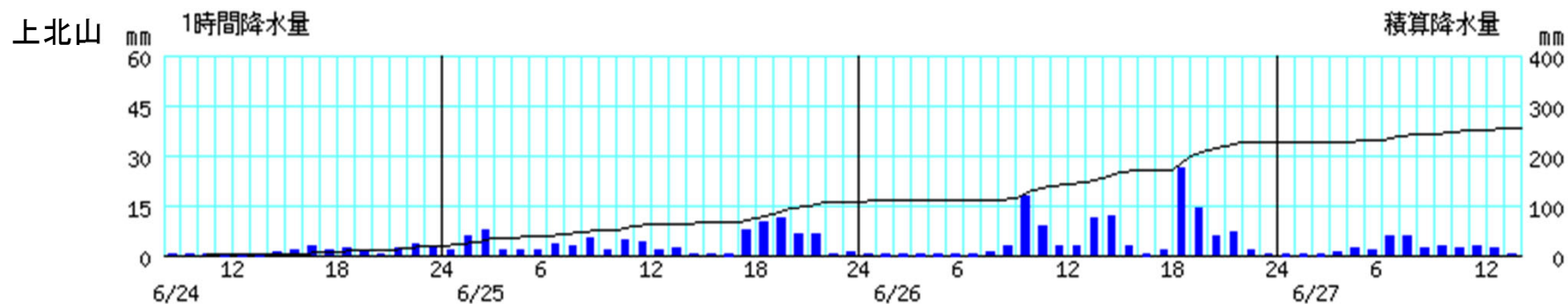
○降水量(6月24日08時～27日14時)



※棒グラフは1時間降水量(左軸)、折れ線グラフは積算降水量(右軸)を示す。横軸は時刻を示す。

## アメダス時系列グラフ

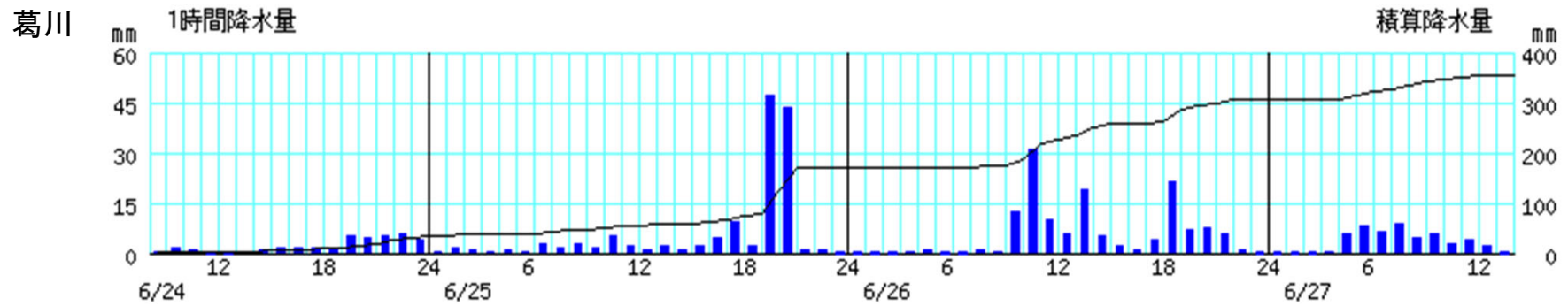
○降水量(6月24日08時～27日14時)



※棒グラフは1時間降水量(左軸)、折れ線グラフは積算降水量(右軸)を示す。横軸は時刻を示す。

## アメダス時系列グラフ

○降水量(6月24日08時～27日14時)



※棒グラフは1時間降水量(左軸)、折れ線グラフは積算降水量(右軸)を示す。横軸は時刻を示す。



# 奈良地方气象台が発表した情報

## ○特別警報・危険警報・警報・注意報

●：発表 ■：特別警報からの切替 ◆：危険警報からの切替 ▼：警報から注意報 ○：継続 解：解除

発表時刻	警報・注意報	奈良市西部	奈良市東部	大和高田市	大和郡山市	天理市	橿原市	桜井市	御所市	生駒市	香芝市	葛城市	平群町	三郷町	斑鳩町	安堵町	川西町	三宅町	田原本町	高取町	明日香村	上牧町	王寺町	広陵町	河合町	宇陀市	山添村	五條市北部	吉野町	大淀町	下市町	五條市南部	野迫川村	十津川村	曾爾村	御杖村	黒滝村	天川村	下北山村	上北山村	川上村	東吉野村					
2026/ 6/26 07:24	レベル4大雨危険警報	○		○						○	●		○	○									○																								
	レベル3大雨警報		○	○		○						○			○	○						○		○	○																						
	レベル2大雨注意報						○	○	○								○	○	○								○																				
	レベル4土砂災害危険警報	○	○	○						○	○	●	○	○									○	○																							
2026/ 6/26 07:44	レベル4大雨危険警報	○		○					○	○		○	○									●	○																								
2026/ 6/26 08:59	レベル4大雨危険警報	○		○					○	○		○	○									○	○																								
2026/ 6/26 09:18	レベル4大雨危険警報	○		○					○	○		○	○									○	○																								
2026/ 6/26 10:57	レベル2大雨注意報	◆	▼	▼	◆	▼	○	○	○	◆	◆	▼	◆	◆	▼	▼	▼	▼	▼			◆	◆	▼	▼	○	○																				
2026/ 6/26 11:54	レベル2土砂災害注意報	◆	◆	◆	○	○	○	○	○	◆	◆	◆	◆	◆							○	○	◆	◆	○	○	○	○		○																	
2026/ 6/26 14:22	レベル2土砂災害注意報	○	○	○	○	○	○	○	○	○	○	○	○	○							○	○	○	○	○	○	○	○		○																	
2026/ 6/26 19:55	レベル2土砂災害注意報	○	○	○	○	○	○	○	○	○	○	○	○	○						○	○	○	○	○	○	○	○	○	○	○	○	○	○	○	○	○	○	○	○	○	○	○	○	○	○	○	
2026/ 6/26 20:42	レベル3大雨警報										●																																				
	レベル2大雨注意報	○	○	○	○	○	○	○	○	○		○	○	○	○	○	○	○	○																												
	レベル4土砂災害危険警報										●	●	●	●	●							●	●																								
2026/ 6/27 01:53	レベル2大雨注意報	○	○	○	○	○	○	○	○	○	▼	○	○	○	○	○	○	○	○			○	○	○	○	○	○	○	○	○	○	○	○	○	○	○	○	○	○	○	○	○	○	○	○	○	
2026/ 6/27 03:13	レベル2大雨注意報	解	解	解	解	解	解	解	解	解	解	解	解	解	解	解	解	解	解			解	解	解	解	解	解	解	解	解	解	解	解	解	解	解	解	解	解	解	解	解	解	解	解	解	
2026/ 6/27 06:52	強風注意報	●	●	●	●	●	●	●	●	●	●	●	●	●	●	●	●	●	●	●	●	●	●	●	●	●	●	●	●	●	●	●	●	●	●	●	●	●	●	●	●	●	●	●	●	●	●
2026/ 6/27 08:57	レベル2大雨注意報															●																															
2026/ 6/27 09:46	レベル2大雨注意報															○	●								●																						
2026/ 6/27 13:06	レベル2大雨注意報															解	解								解																						
2026/ 6/27 15:30	レベル2土砂災害注意報	○	○	○	○	○	○	○	○	○	○	○	○	○	○					○	○	○	○	○	○	○	○	○	○	○	○	○	○	○	○	○	○	○	○	○	○	○	○	○	○	○	
	雷注意報	解	解	解	解	解	解	解	解	解	解	解	解	解	解	解	解	解	解	解	解	解	解	解	解	解	解	解	解	解	解	解	解	解	解	解	解	解	解	解	解	解	解	解	解	解	

# 奈良地方気象台が発表した情報

## ○特別警報・危険警報・警報・注意報

●：発表    ■：特別警報からの切替    ◆：危険警報からの切替    ▼：警報から注意報    ○：継続    解：解除

発表時刻	警報・注意報	奈良市西部	奈良市東部	大和高田市	大和郡山市	天理市	橿原市	桜井市	御所市	生駒市	香芝市	葛城市	平群町	三郷町	斑鳩町	安堵町	川西町	三宅町	田原本町	高取町	明日香村	上牧町	王寺町	広陵町	河合町	宇陀市	山添村	五條市北部	吉野町	大淀町	下市町	五條市南部	野迫川村	十津川村	曽爾村	御杖村	黒滝村	天川村	下北山村	上北山村	川上村	東吉野村									
2026/ 6/27 16:10	強風注意報	解	解	解	解	解	解	解	解	解	解	解	解	解	解	解	解	解	解	解	解	解	解	解	解	解	解	解	解	解	解	解	解	解	解	解	解	解	解	解	解	解	解	解	解						
2026/ 6/27 21:49	レベル2土砂災害注意報											●																																							
2026/ 6/27 21:53	レベル2土砂災害注意報										●	○																																							
2026/ 6/27 22:25	レベル2土砂災害注意報	●	●	●	●	●		●			○	○	●	●	●								●	●	●	●		●																							
2026/ 6/28 01:09	レベル2土砂災害注意報	○	○	○	○	○		○	●		○	○	○	○	○								○	○	○	○		○		●																					
2026/ 6/28 02:17	レベル2土砂災害注意報	○	○	○	○	○		○	○	●	○	○	○	○	○								○	○	○	○		○		○																					
2026/ 6/28 06:46	レベル2土砂災害注意報	○	○	○	○	○	●	○	○	○	○	○	○	○	○					●	●	○	○	○	○	○	●	○		○																					
2026/ 6/28 09:55	レベル2土砂災害注意報	○	○	解	○	○	解	解	解	○	○	解	○	○	○					解	解	○	○	○	○	解	○		解																						
2026/ 6/28 12:07	レベル2土砂災害注意報	解	解	解	解					解	解	解	解	解								解	解	解	解	解	解																								
2026/ 6/28 23:43	レベル2土砂災害注意報			●								●											●																												
2026/ 6/28 23:52	レベル2土砂災害注意報			○							●	○	●										●	○																											
2026/ 6/29 00:03	レベル2土砂災害注意報	●	●	○							○	○	●	○									○	○																											
2026/ 6/29 00:32	レベル2土砂災害注意報	○	○	○	●						○	○	○	○									○	○																											
2026/ 6/29 04:15	レベル2土砂災害注意報	○	○	解	○					解	解	解	解									解	解																												
2026/ 6/29 07:32	レベル2土砂災害注意報	解	解		解																																														

## 奈良地方気象台が発表した情報

### ○気象解説情報

発表日時		情報名及び番号
6月25日	16時40分	奈良県気象解説情報(台風第7号) 第1号
6月26日	7時18分	奈良県気象解説情報(台風第7号) 第2号
6月26日	12時16分	奈良県気象解説情報(台風第7号) 第3号
6月26日	17時06分	奈良県気象解説情報(台風第7号) 第4号
6月26日	23時16分	奈良県気象解説情報(台風第7号) 第5号
6月27日	5時58分	奈良県気象解説情報(台風第7号) 第6号
6月27日	11時10分	奈良県気象解説情報(台風第7号) 第7号
6月27日	16時18分	奈良県気象解説情報(台風第7号) 第8号

## 奈良地方気象台が執った措置

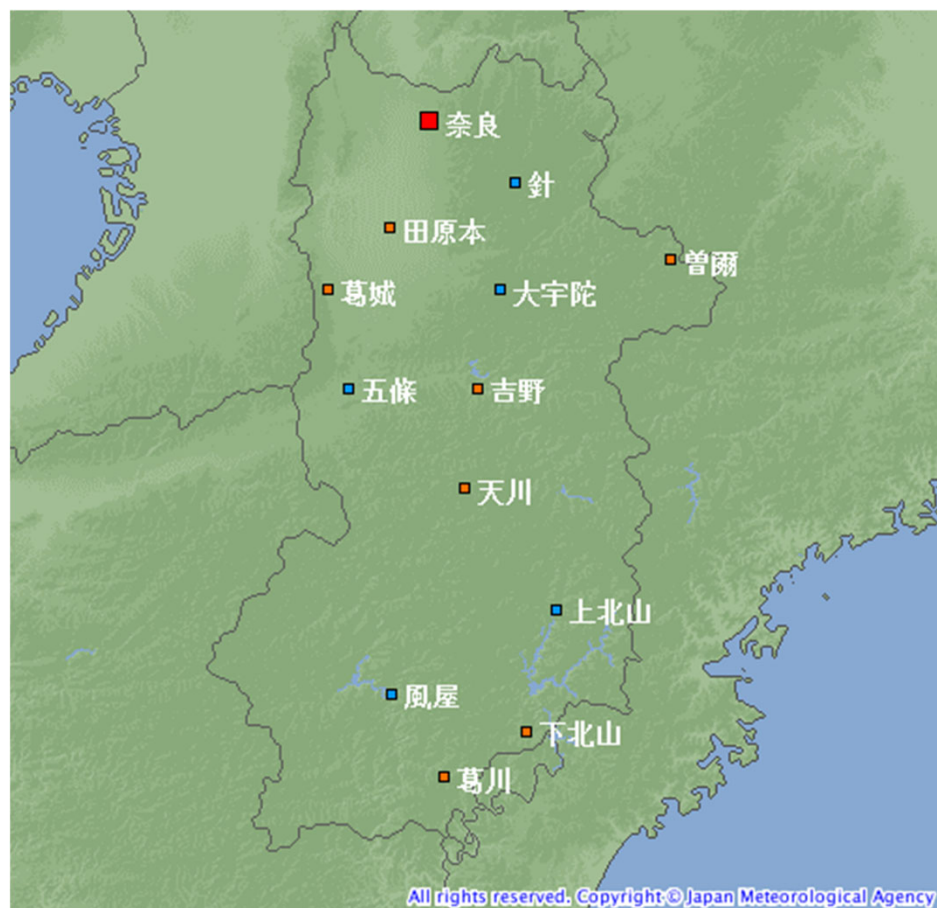
### ○説明会等実施状況

実施日時	対象機関	説明内容
6月25日 14時00分	奈良県、国の機関、市町村、報道機関、公共機関	梅雨前線と台風第7号による大雨の今後の見通しなどを説明

### ○奈良県・市町村への支援状況

実施日	支援状況
6月24日～27日	気象台から奈良県内市町村へホットラインによる支援(今後の見通しなどを解説)を実施
6月24日、26日	メールにより防災シナリオの解説
6月26日	奈良県災害対策本部にオンラインで参加・解説

## 観測施設の配置図



気象観測所配置図

シンボル	観測所の種類	観測要素
■	気象台	気温・降水量・風向風速・日照時間・積雪深・湿度・気圧
■	地域気象観測所(アメダス)	降水量
■	地域気象観測所(アメダス)	気温・降水量・風向風速・日照時間