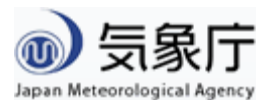


平成24年11月6日～7日にかけての

大雨に関する気象速報



平成24年11月8日

帯広測候所

概要

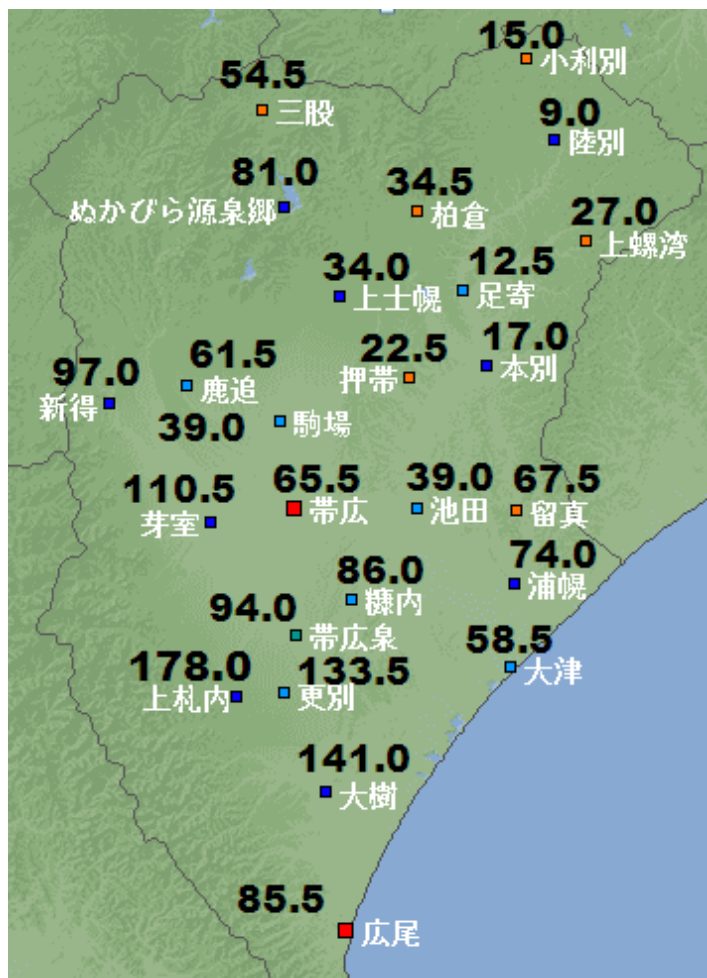
日本海に停滞する低気圧があり、別の低気圧が三陸沖から北海道に向かって北上した。このため十勝地方では、7日昼前から夕方にかけて大気の状態が非常に不安定となった。

低気圧を含む気圧の谷の影響により、十勝地方では、局地的に短時間に激しい雨が降った。降り始めの11月6日10時から11月7日21時までの降水量は、中札内村上札内で178.0ミリ、大樹で141.0ミリ、更別で133.5ミリ、芽室で110.5ミリを観測した。

大雨の影響で、国道336号線が広尾町音調津から日高管内えりも町目黒まで、広尾町、中札内村を通る道道2路線2区間が通行止めとなった。また、JRの帯広～釧路、帯広～札幌間の列車に遅れが生じた。

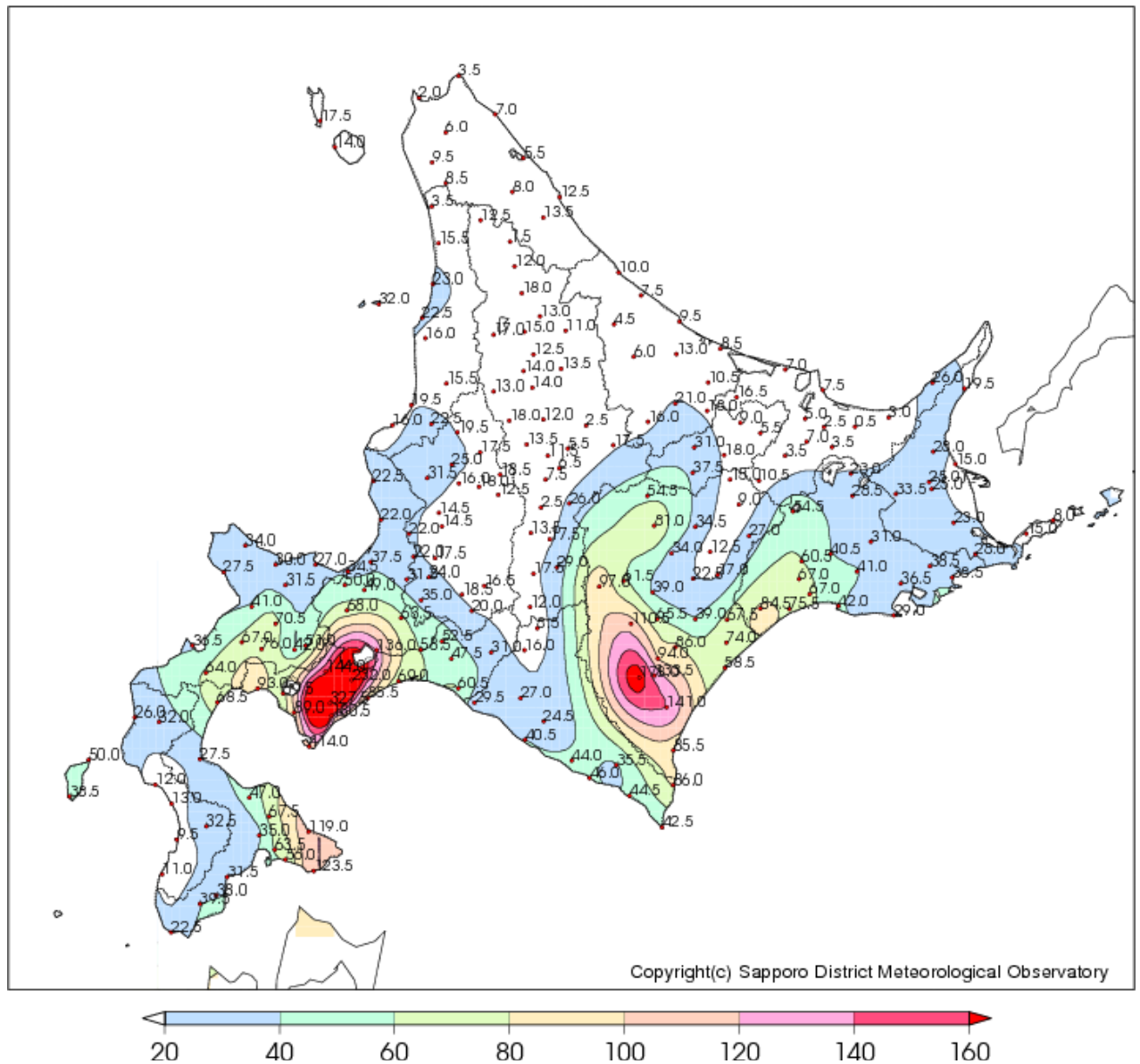
11月6日10時～11月7日21時までの総雨量（ミリ）

（アメダスによる速報値）



地域名称	観測地点名	総雨量(ミリ)
十勝南部	中札内村上札内	178.0
十勝南部	大樹	141.0
十勝南部	更別	133.5
十勝中部	芽室	110.5
十勝北部	新得町4条	97.0
十勝中部	帯広空港	94.0
十勝中部	幕別町糠内	86.0
十勝南部	広尾	85.5
十勝北部	上士幌町ぬかびら源泉郷	81.0
十勝中部	浦幌町桜町	74.0
十勝中部	浦幌町留真	67.5
十勝中部	帯広	65.5
十勝北部	鹿追町緑町	61.5
十勝中部	豊頃町大津	58.5
十勝北部	上士幌町三股	54.5
十勝中部	音更町駒場	39.0
十勝中部	池田	39.0
十勝北部	足寄町柏倉	34.5
十勝北部	上士幌町東4線	34.0
十勝北部	足寄町上螺湾	27.0
十勝中部	本別町押帯	22.5
十勝中部	本別町新町	17.0
十勝北部	陸別町小利別	15.0
十勝北部	足寄町南1条	12.5
十勝北部	陸別	9.0

降水量合計(mm) 2012/11/06 10:00 - 2012/11/07 21:00



極値順位の更新状況

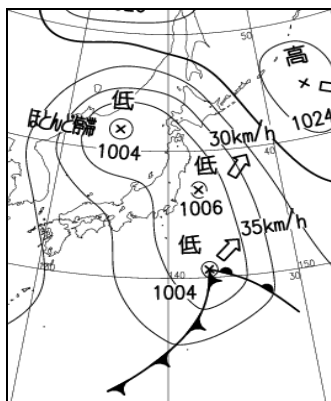
(順位は十勝地方での11月としての記録：歴代2位以内)

2012年11月7日

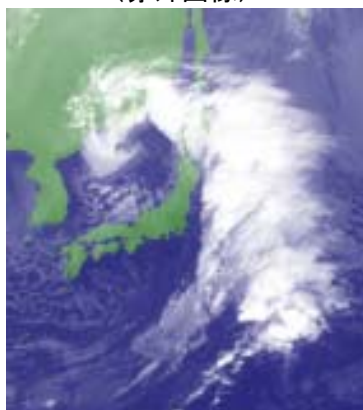
要素名	地点名	順位	値	統計期間
日降水量 (ミリ)	上札内	1	172.0	1977年11月～
	芽室	1	107.5	1977年11月～
	帯広泉	1	83.0	2003年11月～
	三股	1	54.5	2006年11月～
	大樹	2	129.0	1977年11月～
	更別	2	120.0	1977年11月～
	新得	2	91.0	1977年11月～
	鹿追	2	56.5	1978年11月～
日最大1時間降水量 (ミリ)	上札内	1	19.0	1977年11月～
	芽室	1	16.0	1977年11月～
	帯広泉	1	14.0	2003年11月～
	鹿追	1	11.0	1978年11月～
	大樹	2	25.0	1977年11月～
	更別	2	17.0	1977年11月～
	新得	2	10.5	1977年11月～

地上天気図・気象衛星・気象レーダー

地上天気図



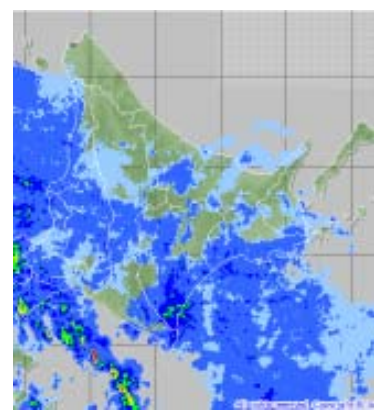
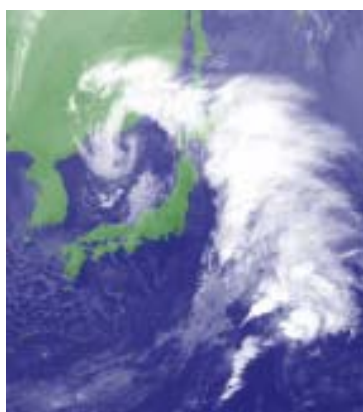
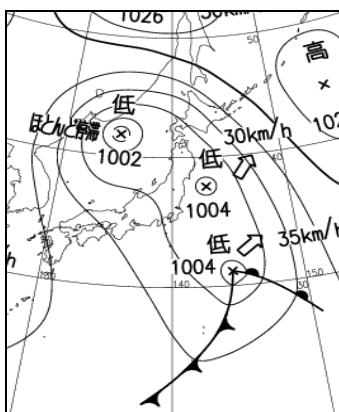
気象衛星画像
(赤外画像)



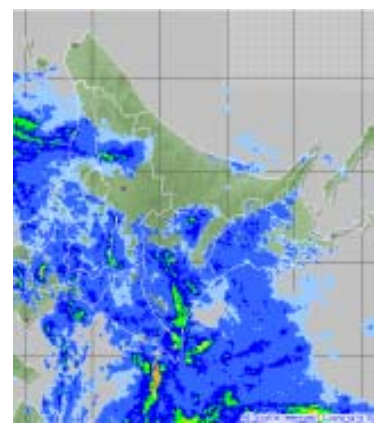
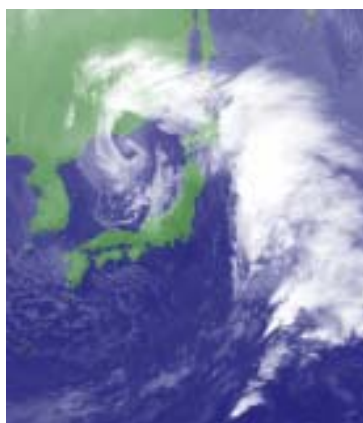
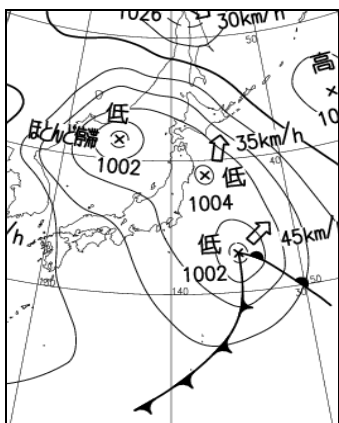
気象レーダー
(降水強度分布)



11月7日 03時

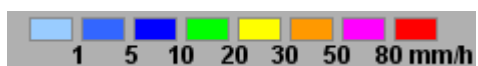


11月7日 06時

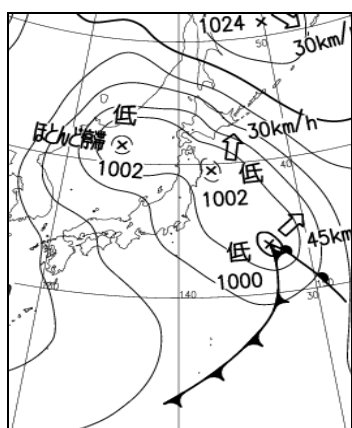


11月7日 09時

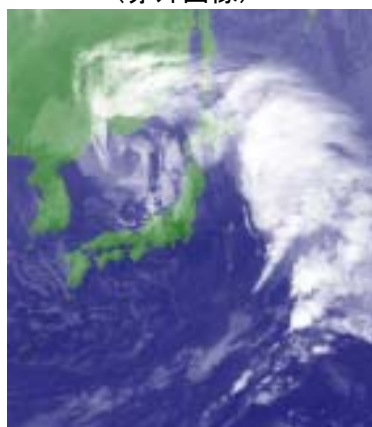
気象レーダー(降水強度)の凡例



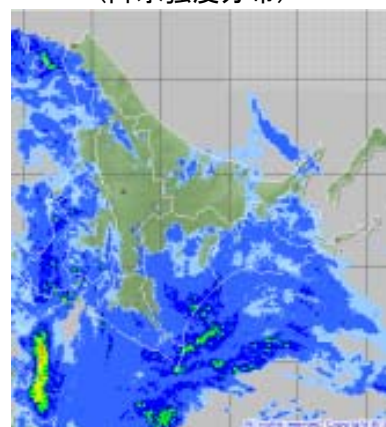
地上天気図



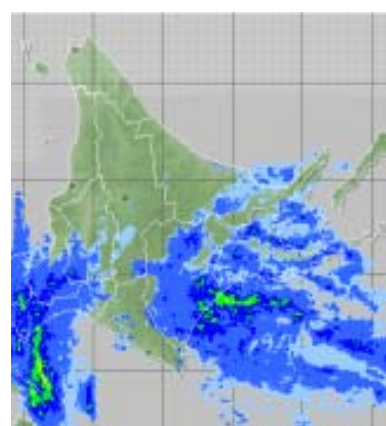
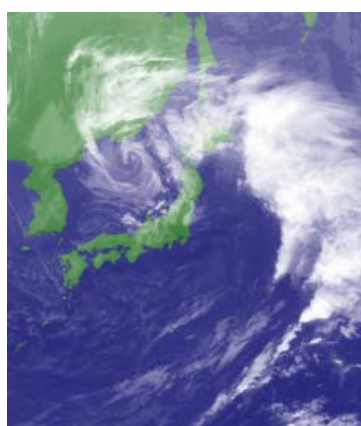
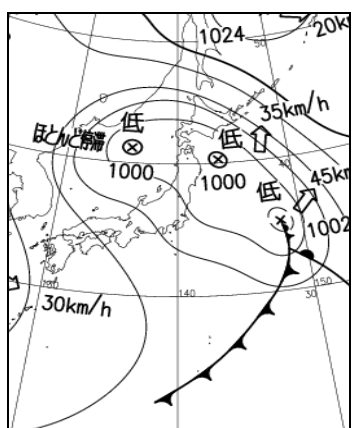
気象衛星画像
(赤外画像)



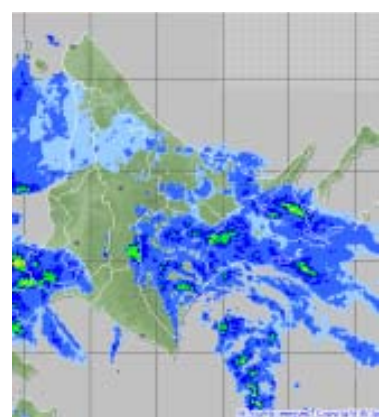
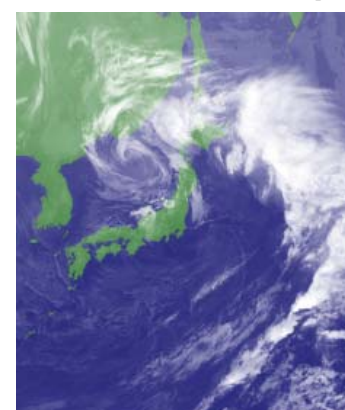
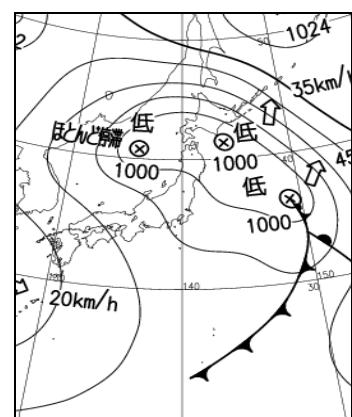
気象レーダー
(降水強度分布)



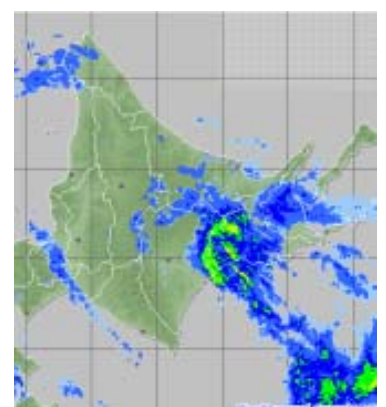
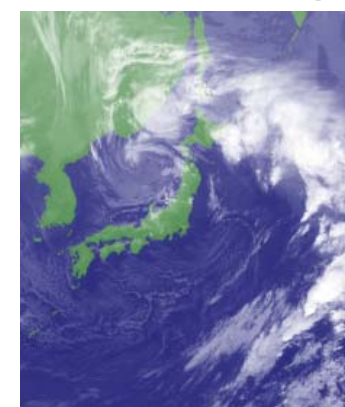
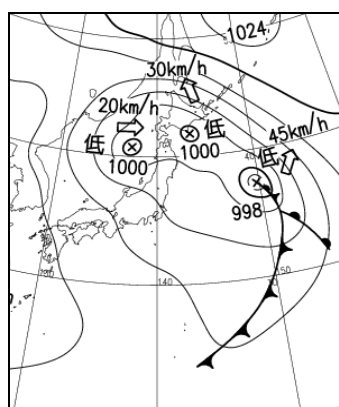
11月7日 12時



11月7日 15時



11月7日 18時



11月7日 21時

11月6日～11月7日にかけて帯広測候所が発表した警報・注意報

●：発表 ▼：警報から注意報 ◎：継続 解：解除（記号の色：警報 警報に言及した注意報）

	警報・注意報	十勝北部					十勝中部										十勝南部			
		上士幌町	鹿追町	新得町	足寄町	陸別町	帯広市	音更町	士幌町	清水町	芽室町	幕別町	池田町	豊頃町	本別町	浦幌町	中札内村	更別村	大樹町	広尾町
2012/11/6 18:16	大雨注意報	●	●	●	●	●	●	●	●	●	●	●	●	●	●	●	●	●	●	●
	雷注意報	●	●	●	●	●	●	●	●	●	●	●	●	●	●	●	●	●	●	●
	強風注意報						●	●	●	●	●	●	●	●	●	●	●	●	●	●
	波浪注意報													●		●			●	●
	濃霧注意報	◎	◎	◎	◎	◎	◎	◎	◎	◎	◎	◎	◎	◎	◎	◎	◎	◎	◎	◎
2012/11/7 3:25	大雨警報		●	●			●	●		●	●	●		●			●	●	●	●
	大雨注意報	◎			◎	◎			◎				◎		◎	◎				
	雷注意報	◎	◎	◎	◎	◎	◎		◎	◎	◎	◎	◎	◎	◎	◎	◎	◎	◎	◎
	強風注意報						◎	◎	◎	◎	◎	◎	◎	◎	◎	◎	◎	◎	◎	◎
	波浪注意報													◎		◎			◎	◎
2012/11/7 9:40	大雨警報		◎	◎			◎	◎		◎	◎	◎	◎	◎		●	◎	◎	◎	◎
	大雨注意報	◎			◎	◎			◎				◎		◎					
	雷注意報	◎	◎	◎	◎	◎	◎	◎	◎	◎	◎	◎	◎	◎	◎	◎	◎	◎	◎	◎
	強風注意報						◎	◎	◎	◎	◎	◎	◎	◎	◎	◎	◎	◎	◎	◎
	波浪注意報													◎		◎			◎	◎
2012/11/7 13:43	大雨警報		◎	◎			◎	◎		◎	◎	◎		◎		◎	◎	◎	◎	◎
	大雨注意報	◎			◎	◎			◎				◎		◎					
	雷注意報	◎	◎	◎	◎	◎	◎	◎	◎	◎	◎	◎	◎	◎	◎	◎	◎	◎	◎	◎
	強風注意報						◎	◎	◎	◎	◎	◎	◎	◎	◎	◎	◎	◎	◎	◎
	波浪注意報													◎		◎			◎	◎
2012/11/7 16:12	大雨注意報	◎	▼	▼	◎	◎	▼	▼	▼	▼	▼	▼	▼	▼	▼	▼	▼	▼	▼	▼
	雷注意報	◎	◎	◎	◎	◎	◎	◎	◎	◎	◎	◎	◎	◎	◎	◎	◎	◎	◎	◎
	強風注意報						◎	◎	◎	◎	◎	◎	◎	◎	◎	◎	◎	◎	◎	◎
	波浪注意報													◎		◎			◎	◎
	洪水注意報		◎	◎			◎	◎		◎	◎	◎				◎	◎	◎	◎	◎
	濃霧注意報	◎	◎	◎	◎	◎	◎	◎	◎	◎	◎	◎	◎	◎	◎	◎	◎	◎	◎	◎

11月6日～11月7日にかけて帯広測候所が発表した気象情報

タイトル	発表時刻
情報の概要（見出し、特記事項などを抜粋）	
大雨に関する十勝地方気象情報 第1号	11月6日16時44分
十勝地方は、7日朝から昼過ぎにかけて、大雨による低い土地の浸水に警戒してください。また、土砂災害や河川の増水にも注意してください。	
大雨に関する十勝地方気象情報 第2号	11月7日04時20分
十勝地方は、7日昼前から夕方にかけて、大雨による低い土地の浸水に警戒してください。また、土砂災害や河川の増水にも注意してください。新得町、鹿追町、清水町、芽室町、帯広市、音更町、幕別町、豊頃町、中札内村、更別村、大樹町、広尾町に「大雨警報（浸水害）」を発表しました。	
大雨に関する十勝地方気象情報 第3号	11月7日10時18分
十勝地方は、引き続き7日（今日）夕方にかけて、大雨による低い土地の浸水に警戒してください。また、土砂災害や河川の増水にも注意してください。浦幌町に「大雨警報（浸水害）」を発表しました。新得町、鹿追町、清水町、芽室町、帯広市、音更町、幕別町、豊頃町、中札内村、更別村、大樹町、広尾町の「大雨警報（浸水害）」は継続中です。	
大雨に関する十勝地方気象情報 第4号	11月7日16時49分
十勝地方の大雨は峠を越えましたが、引き続き7日夜のはじめ頃まで大雨による低い土地の浸水、落雷、突風、ひょうに注意してください。また8日明け方まで土砂災害や河川の増水にも注意してください。	

【帯広測候所より 注意事項とお願い】

データは速報値です。雨量などは後日修正される場合があります。
各種気象情報の内容や発表・解除のタイミング等について意見がございましたら、電話またはFAXで帯広測候所までお寄せ下さい。

電話 0155-24-4555 FAX 0155-26-3517