

令和3年6月14日の  
大雨に関する気象速報



2021年6月15日  
帯広測候所

【気象速報について注意とお願い】

値は速報値のため、後日修正する可能性があります。ご利用には留意願います。

気象速報に関するお問い合わせ先 電話 0155-24-4555

# 気象概況

6月14日の北海道付近は、気圧の谷の中であり、上空には寒気が流入し大気の状態が非常に不安定となった。

十勝地方は、内陸部を中心に地上気温が上がり、14日午後には雨雲の発達により局地的に雷を伴った非常に激しい雨が降った。

士幌町付近では約100ミリ、上士幌町付近では約90ミリの雨量を解析した(ともに13時50分までの1時間)。

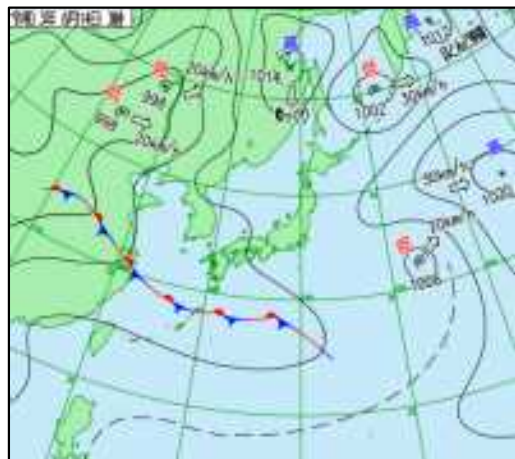
14日の雨の強まりに伴い、士幌町に大雨(土砂・浸水)警報、上士幌町に大雨(浸水)警報、両町に洪水警報を発表したほか、土砂災害の危険度が高まったことから、士幌町に土砂災害警戒情報を発表し厳重な警戒を呼び掛けた。

十勝地方では、この大雨の影響による大きな被害はなかった。

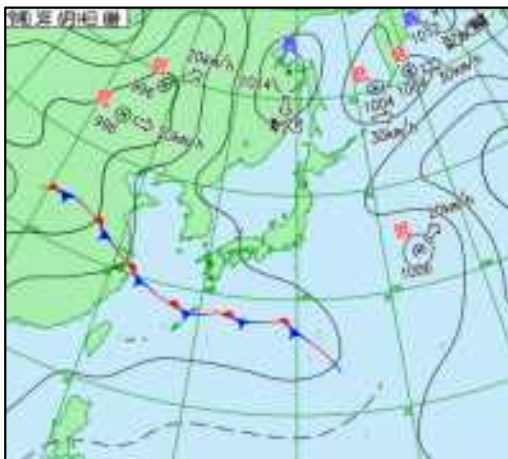
(十勝総合振興局調べ6月14日18時30分現在による)

# 地上天気図 6月14日03時～6月15日03時(3時間毎)

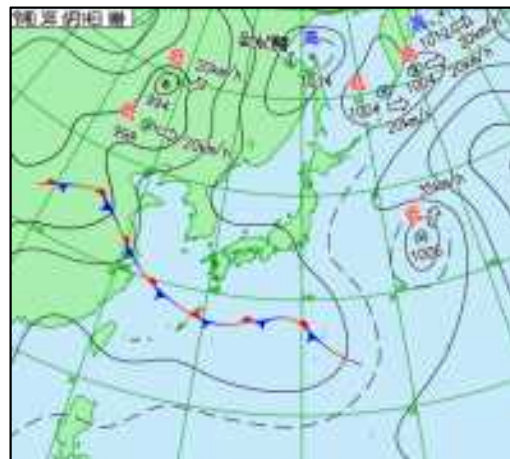
14日03時



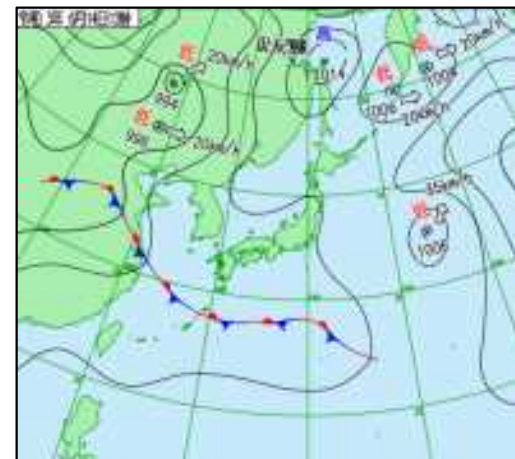
14日06時



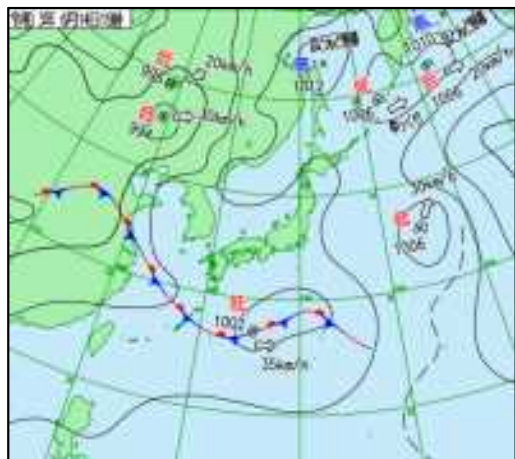
14日09時



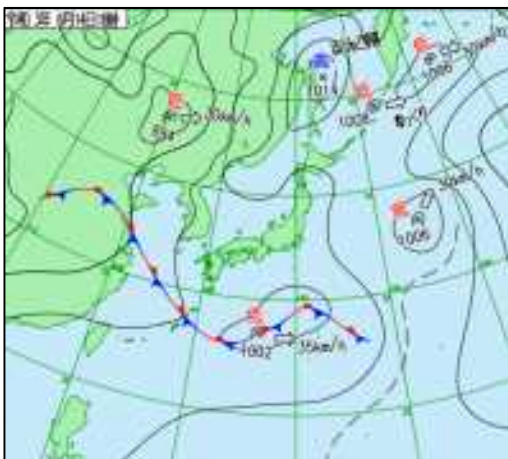
14日12時



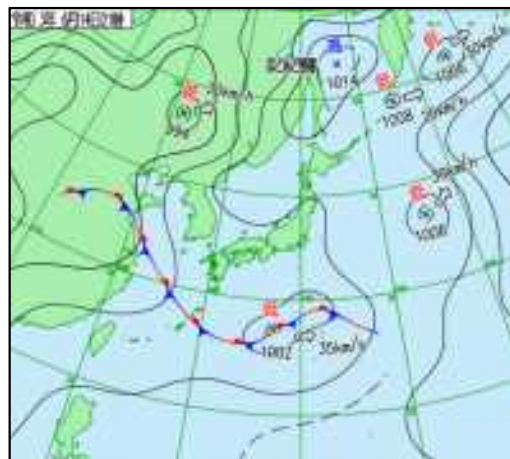
14日15時



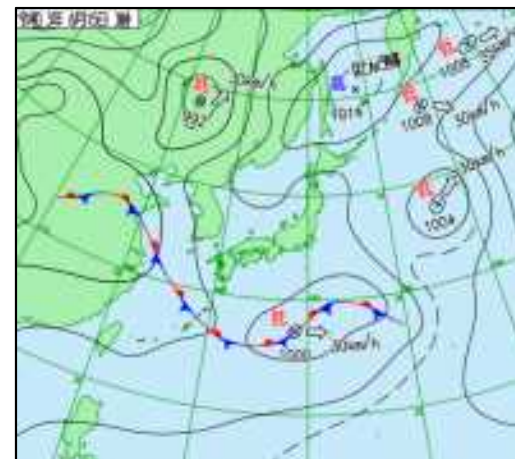
14日18時



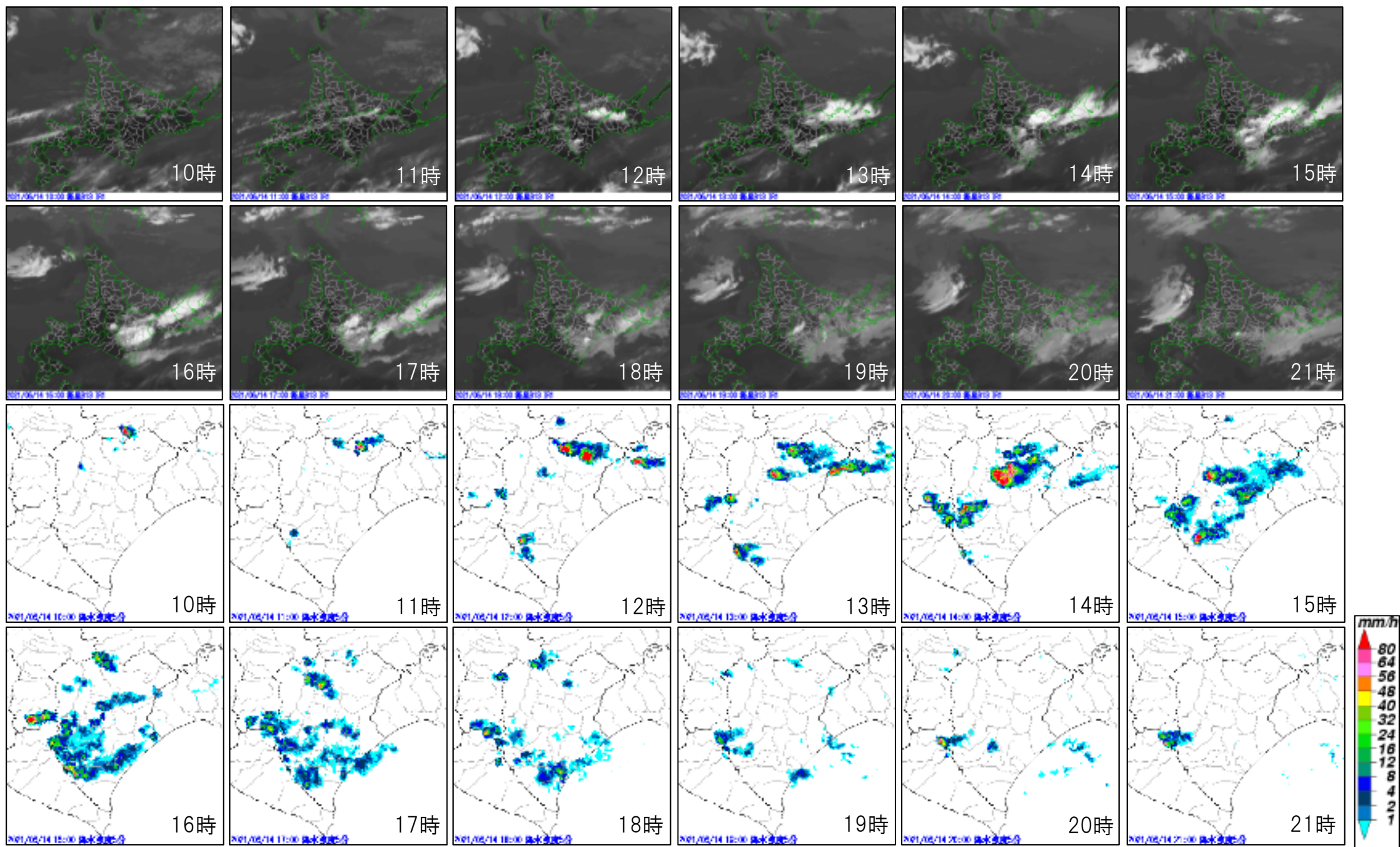
14日21時



15日03時



# 衛星赤外画像、降水強度 6月14日10時～21時(1時間毎)



# 降水量時系列表 6月14日

日時	2021年6月14日																								日最大 1時間降水量		日最大 10分間降水量			
	時刻	01	02	03	04	05	06	07	08	09	10	11	12	13	14	15	16	17	18	19	20	21	22	23	24	日合計	最大	時分	最大	時分
																											観測所名	最大	時分	最大
三股	0.0	0.0	0.0	0.0	0.0	0.0	0.0	0.0	0.0	0.0	0.0	0.0	0.0	0.0	0.0	0.0	0.0	0.0	0.0	2.5	0.0	0.0	0.0	0.0	0.0	2.5	2.5	19:04	2.0	18:21
小利別	0.0	0.0	0.0	0.0	0.0	0.0	0.0	0.0	0.0	0.0	0.0	0.0	0.0	0.0	0.0	0.0	0.0	0.0	0.0	0.0	0.0	0.0	0.0	0.0	0.0	0.0	0.0	24:00	0.0	24:00
陸別	0.0	0.0	0.0	0.0	0.0	0.0	0.0	0.0	0.0	0.0	0.0	0.0	0.0	0.0	0.0	0.0	0.0	0.0	0.0	0.0	0.0	0.0	0.0	0.0	0.0	0.0	0.0	24:00	0.0	24:00
ぬかびら源泉郷	0.0	0.0	0.0	0.0	0.0	0.0	0.0	0.0	0.0	0.0	0.0	0.0	0.0	0.0	0.0	0.0	0.5	0.5	0.0	0.0	0.0	0.0	0.0	0.0	0.0	1.0	1.0	17:52	0.5	17:29
柏倉	0.0	0.0	0.0	0.0	0.0	0.0	0.0	0.0	0.0	0.0	0.0	0.0	0.0	0.5	0.0	0.0	0.0	0.0	0.0	0.5	0.0	0.0	0.0	0.0	0.0	1.0	0.5	20:06	0.5	19:16
上螺湾	0.0	0.0	0.0	0.0	0.0	0.0	0.0	0.0	0.0	0.0	0.0	0.0	3.5	0.0	12.0	0.0	0.0	0.0	0.0	0.0	0.5	0.0	0.0	0.0	0.0	16.0	12.0	15:21	7.5	14:31
上土幌	0.0	0.0	0.0	0.0	0.0	0.0	0.0	0.0	0.0	0.0	0.0	0.0	0.0	2.5	7.5	×	0.0]	0.5	0.0	0.0	0.0	0.0	0.0	0.0	0.0	10.5)	9.0)	14:52	3.0)	14:51
足寄	0.0	0.0	0.0	0.0	0.0	0.0	0.0	0.0	0.0	0.0	0.0	0.0	0.0	0.0	1.0	0.0	0.0	0.0	0.0	0.0	0.0	0.0	0.0	0.0	0.0	1.0	1.0	15:25	0.5	14:56
新得	0.0	0.0	0.0	0.0	0.0	0.0	0.0	0.0	0.0	0.0	0.0	0.0	0.0	0.0	0.0	1.0	0.0	0.0	0.0	0.0	0.0	0.0	0.0	0.5	0.5	2.0	1.0	23:48	1.0	15:57
鹿追	0.0	0.0	0.0	0.0	0.0	0.0	0.0	0.0	0.0	0.0	0.0	0.0	0.0	0.0	0.0	0.0	0.0	0.0	0.0	0.0	0.0	0.0	0.0	0.0	0.0	0.0	0.0	24:00	0.0	24:00
押帯	0.0	0.0	0.0	0.0	0.0	0.0	0.0	0.0	0.0	0.0	0.0	0.0	0.0	0.0	1.0	0.0	0.0	0.0	0.0	0.0	0.0	0.0	0.0	0.0	0.5	1.5	1.0	15:35	0.5	23:23
本別	0.0	0.0	0.0	0.0	0.0	0.0	0.0	0.0	0.0	×	×	×	0.0]	0.0	0.0	0.0	0.0	0.0	0.0	0.0	0.0	0.0	0.0	0.0	0.0	0.0)	0.0)	24:00	0.0)	24:00
駒場	0.0	0.0	0.0	0.0	0.0	0.0	0.0	0.0	0.0	0.0	0.0	0.0	0.0	0.0	0.0	0.0	0.0	0.0	0.0	0.0	0.0	0.0	0.0	0.0	0.5	0.5	0.5	24:00	0.5	24:00
芽室	0.0	0.0	0.0	0.0	0.0	0.0	0.0	0.0	0.0	0.0	0.0	0.0	0.0	0.0	0.5	0.0	1.0	0.0	0.0	0.0	0.0	0.0	0.0	0.0	0.0	1.5	1.0	17:08	0.5	16:42
帯広	0.0	0.0	0.0	0.0	0.0	0.0	0.0	0.0	0.0	0.0	0.0	0.0	0.0	0.0	0.0	0.0	0.0	0.0	0.0	0.0	0.0	0.0	0.0	0.0	0.0	0.0	0.0	24:00	0.0	24:00
池田	0.0	0.0	0.0	0.0	0.0	0.0	0.0	0.0	0.0	0.0	0.0	0.0	0.0	0.0	0.0	0.0	0.0	0.0	0.0	0.0	0.0	0.0	0.0	0.0	0.0	0.0	0.0	24:00	0.0	24:00
留真	0.0	0.0	0.0	0.0	0.0	0.0	0.0	0.0	0.0	0.0	0.0	0.0	0.0	0.0	0.0	2.5	0.0	0.0	0.0	0.0	0.0	0.0	0.0	0.0	0.0	2.5	2.5	16:35	2.0	15:45
浦幌	0.0	0.0	0.0	0.0	0.0	0.0	0.0	0.0	0.0	0.0	0.0	0.0	0.0	0.0	0.0	0.0	0.0	0.0	0.0	0.0	0.0	0.0	0.0	0.0	0.0	0.0	0.0	24:00	0.0	24:00
帯広泉	0.0	0.0	0.0	0.0	0.0	0.0	0.0	0.0	0.0	0.0	0.0	0.0	0.0	0.0	0.0	1.5	0.5	0.0	0.0	0.0	0.0	0.0	0.0	0.0	0.0	2.0	1.5	16:11	1.5	15:21
糠内	0.0	0.0	0.0	0.0	0.0	0.0	0.0	0.0	0.0	0.0	0.0	0.0	0.0	0.0	0.0	0.0	0.0	0.0	0.0	0.0	0.5	0.0	0.0	0.0	0.0	0.5	0.5	21:54	0.5	21:04
大津	0.0	0.0	0.0	0.0	0.0	0.0	0.0	0.0	0.0	0.0	0.0	0.0	0.0	0.0	0.0	0.0	0.0	0.0	0.0	0.0	0.0	0.0	0.0	0.0	0.0	0.0	0.0	24:00	0.0	24:00
上札内	0.0	0.0	0.0	0.0	0.0	0.0	0.0	0.0	0.0	0.0	0.0	0.0	0.0	0.0	0.0	3.0	0.0	0.0	0.0	0.0	0.0	0.0	0.0	0.0	0.0	3.0	3.0	16:15	1.5	15:27
更別	0.0	0.0	0.0	0.0	0.0	0.0	0.0	0.0	0.0	0.0	0.0	0.0	0.0	0.0	0.0	3.0	0.0	0.5	0.0	0.0	0.0	0.0	0.0	0.0	0.0	3.5	3.0	16:09	1.5	15:19
大樹	0.0	0.0	0.0	0.0	0.0	0.0	0.0	0.0	0.0	0.0	0.0	0.0	0.0	0.0	0.0	0.0	0.0	0.0	0.0	0.0	0.0	0.0	0.0	0.0	0.0	0.0	0.0	24:00	0.0	24:00
広尾	0.0	0.0	0.0	0.0	0.0	0.0	0.0	0.0	0.0	0.0	0.0	0.0	0.0	0.0	0.0	0.0	0.0	0.0	0.0	0.0	0.0	0.0	0.0	0.0	0.0	0.0	0.0	24:00	0.0	24:00

### 凡例

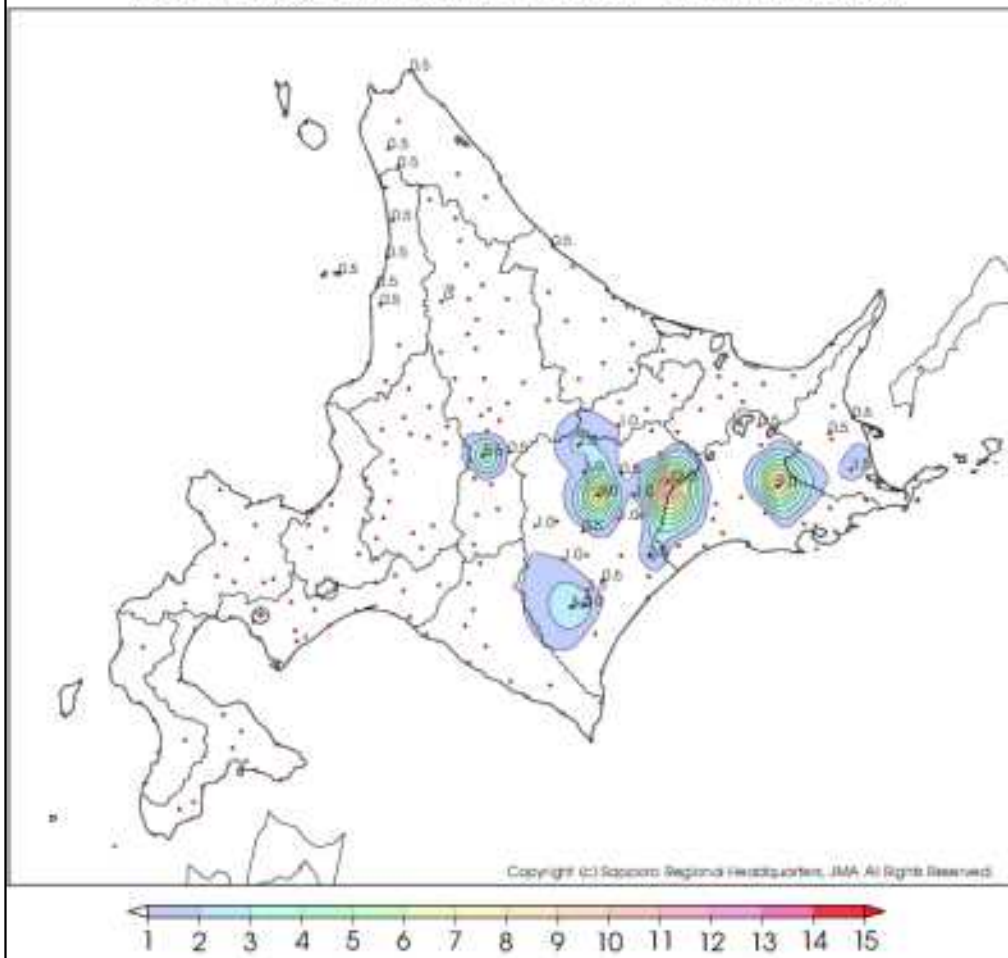
10分間降水量	0mm	~0.5mm	~3mm	~5mm	~10mm	10mm~
1時間降水量	0mm	~3mm	~15mm	~30mm	~50mm	50mm~
積算降水量	0mm	~10mm	~30mm	~50mm	~100mm	100mm~

←日最大10分間を使用しなければ不要

※「)」は準正常値、「]」は資料不足値、「×」は欠測であることを示します。

# 日最大1時間降水量 6月14日

最大1時間降水量 (mm) 2021/06/14 00:00 - 2021/06/15 00:00



1. 上螺湾 12.0
2. 標茶 9.0
3. 上士幌 9.0
4. 上富良野 5.5
5. 上札内 3.0
6. 更別 3.0
7. 三股 2.5
8. 留真 2.5
9. 別海 1.5
10. 帯広泉 1.5

市町村をまとめた地域名称	アメダス地点名	気象情報で用いる名称	日最大1時間降水量	
			最大 (mm)	時分
十勝北部	三股	上士幌町三股	2.5	19:04
	小利別	陸別町小利別	0.0	24:00
	陸別	陸別	0.0	24:00
	ぬかびら源泉郷	上士幌町ぬかびら源泉郷	1.0	17:52
	柏倉	足寄町柏倉	0.5	20:06
	上螺湾	足寄町上螺湾	12.0	15:21
	上士幌	上士幌町東3線	9.0)	14:52
	足寄	足寄町南1条	1.0	15:25
	新得	新得町4条	1.0	23:48
	鹿追	鹿追町緑町	0.0	24:00
十勝中部	押帯	本別町押帯	1.0	15:35
	本別	本別町新町	0.0)	24:00
	駒場	音更町駒場	0.5	24:00
	芽室	芽室	1.0	17:08
	帯広	帯広	0.0	24:00
	池田	池田	0.0	24:00
	留真	浦幌町留真	2.5	16:35
	浦幌	浦幌町桜町	0.0	24:00
	帯広泉	帯広空港	1.5	16:11
	糠内	幕別町糠内	0.5	21:54
十勝南部	大津	豊頃町大津	0.0	24:00
	上札内	中札内村上札内	3.0	16:15
	更別	更別	3.0	16:09
	大樹	大樹	0.0	24:00
	広尾	広尾	0.0	24:00

※「)」は準正常値、「)」は資料不足値、「×」は欠測であることを示します。

市町村をまとめた地域名称	アメダス地点名	最大1時間降水量(mm)				
		値(mm)	起時	年間記録	6月記録	統計開始
十勝北部	上螺湾	12.0	15:21	-	第5位	1984年6月

# 6月14日の帯広測候所が発表した防災気象情報(1/2)

●：発表    ▼：警報から注意報    ○：継続    解：解除

発表時刻	警報・注意報	十勝北部					十勝中部							十勝南部					
		上士幌町	鹿追町	新得町	足寄町	陸別町	帯広市	音更町	士幌町	清水町	芽室町	幕別町	池田町	豊頃町	本別町	浦幌町	中札内村	更別村	大樹町
2021/6/14 4:08	雷注意報	●	●	●	●	●	●	●	●	●	●	●	●	●	●	●	●	●	●
	濃霧注意報												○	○			○	○	
2021/6/14 8:04	大雨注意報	●			●	●													
	雷注意報	○	○	○	○	○	○	○	○	○	○	○	○	○	○	○	○	○	
	濃霧注意報												○	○			○	○	
2021/6/14 12:07	大雨注意報	○			○	○													
	雷注意報	○	○	○	○	○	○	○	○	○	○	○	○	○	○	○	○	○	
	洪水注意報				●	●													
	濃霧注意報												○	○			○	○	
2021/6/14 13:56	大雨警報	浸							土浸										
	洪水警報	●							●										
	大雨注意報				○	○		●				●		●					
	雷注意報	○	○	○	○	○	○	○	○	○	○	○	○	○	○	○	○	○	
	洪水注意報				○	○													
	濃霧注意報												○	○			○	○	
2021/6/14 18:15	大雨注意報	▼			解	解		解	▼			解		解					
	雷注意報	○	○	○	○	○	○	○	○	○	○	○	○	○	○	○	○	○	
	洪水注意報	▼			○	○		▼		●									
	濃霧注意報	●	●	●	●	●	●	●	●	●	●	●	○	●	○	●	●	○	
2021/6/14 22:15	大雨注意報	解							解										
	雷注意報	○	○	○	○	○	○	○	○	○	○	○	○	○	○	○	○	○	
	洪水注意報	解			解	解			解		解								
	濃霧注意報	○	○	○	○	○	○	○	○	○	○	○	○	○	○	○	○	○	

# 6月14日の帯広測候所が発表した防災気象情報(2/2)

## 府県気象情報

発表時刻	情報名
2021/6/14 15:22	大雨に関する十勝地方気象情報 第1号
2021/6/14 18:27	大雨に関する十勝地方気象情報 第2号

## 記録的短時間大雨情報

発表時刻	情報名
2021/6/14 14:04	十勝地方記録的短時間大雨情報 第1号 13時50分北海道で記録的短時間大雨 上士幌町付近で約90ミリ
2021/6/14 14:12	十勝地方記録的短時間大雨情報 第2号 13時50分北海道で記録的短時間大雨 士幌町付近で約100ミリ

## 土砂災害警戒情報

発表時刻	情報名
2021/6/14 14:05	十勝地方土砂災害警戒情報 第1号 【警戒対象地域】士幌町
2021/6/14 15:55	十勝地方土砂災害警戒情報 第2号 【警戒対象地域】士幌町