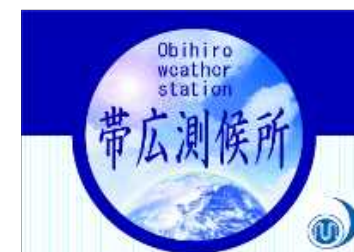


令和4年1月11日から12日の  
大雪・高波に関する気象速報



2022年1月12日  
帯広測候所

【気象速報について注意とお願い】

値は速報値のため、後日修正する可能性があります。ご利用には留意願います。

気象速報に関するお問い合わせ先 電話 0155-24-4555

# 気象概況

1月11日15時、日本海と関東付近にあった低気圧が急速に発達しながら北東に進み、11日夜から12日にかけて北海道に接近した。

このため、十勝地方では、11日昼過ぎから雪が降り始め、低気圧が接近した11日夜から強い雪となり、12日の朝にかけて管内の広い範囲で大雪となった。

この影響で、高速道路2路線、国道4路線、道道1路線が大雪やなだれのおそれがあるとして一時通行止めとなったほか、JRの運休や航空機の欠航など交通の乱れが生じた。

(十勝総合振興局調べ (1月12日08時40分現在) 及び一部報道による)

2022年1月11日15時～12日09時

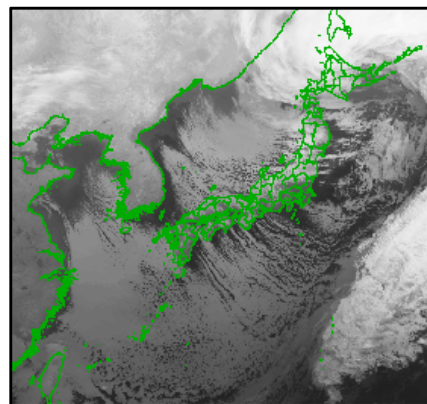
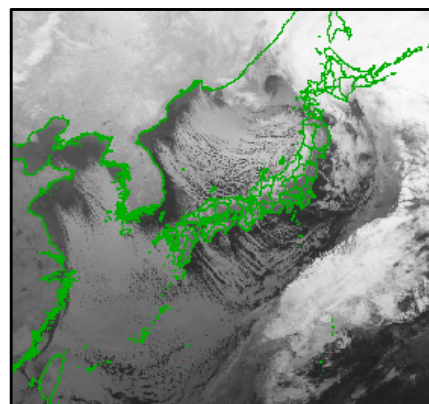
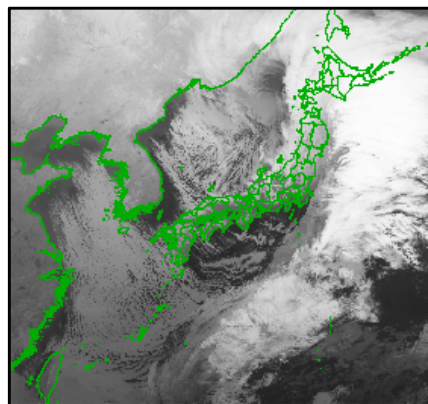
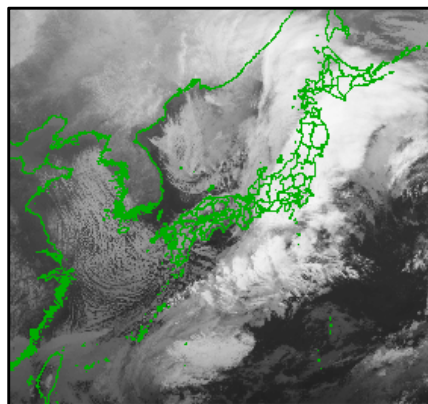
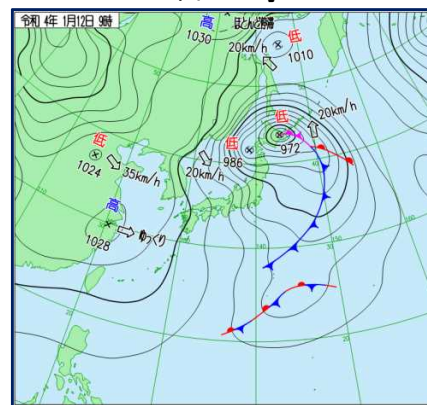
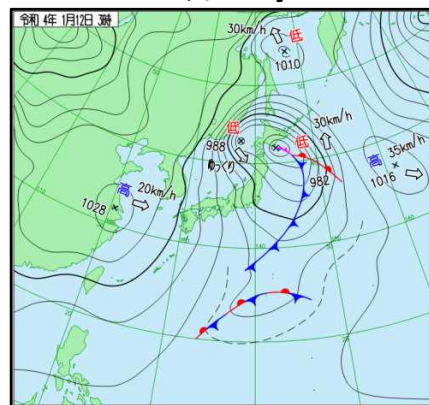
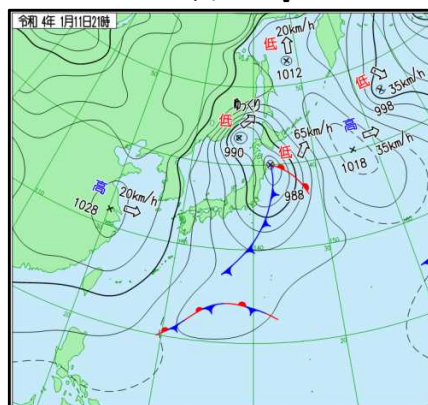
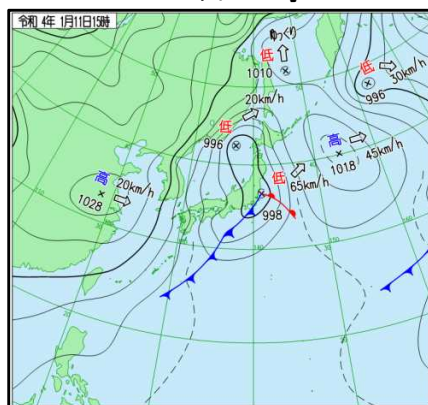
地上天気図、衛星赤外画像、解析雨量(6時間毎)

11日15時

11日21時

12日03時

12日09時

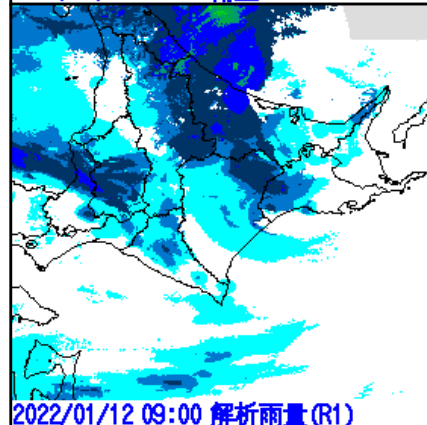
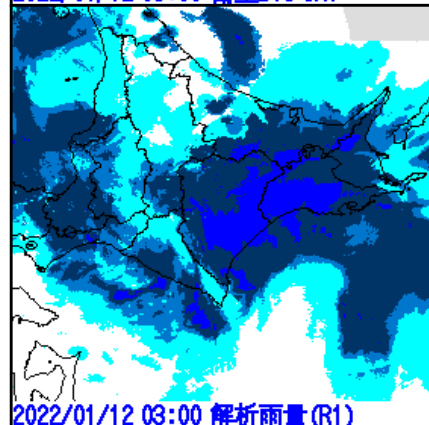
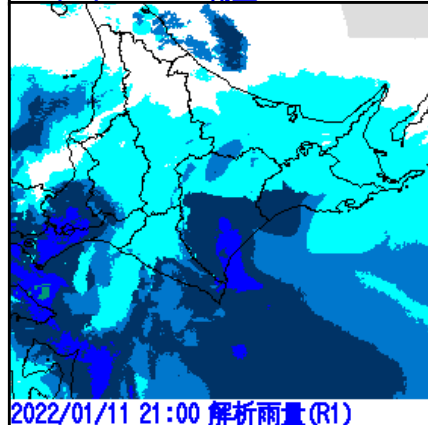
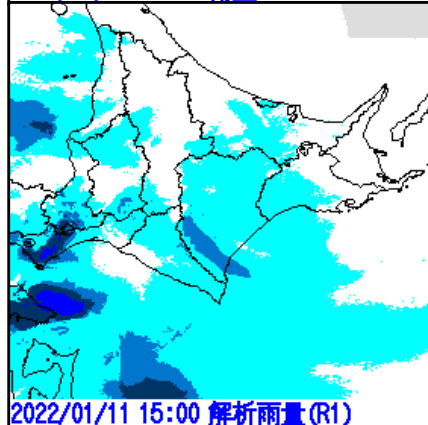


2022/01/11 15:00 衛星B13 IR1

2022/01/11 21:00 衛星B13 IR1

2022/01/12 03:00 衛星B13 IR1

2022/01/12 09:00 衛星B13 IR1

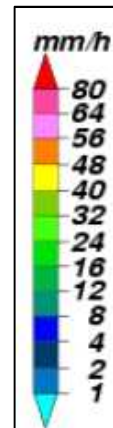


2022/01/11 15:00 解析雨量(R1)

2022/01/11 21:00 解析雨量(R1)

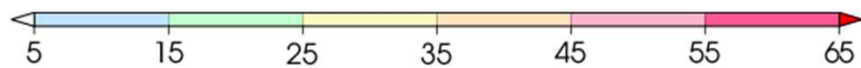
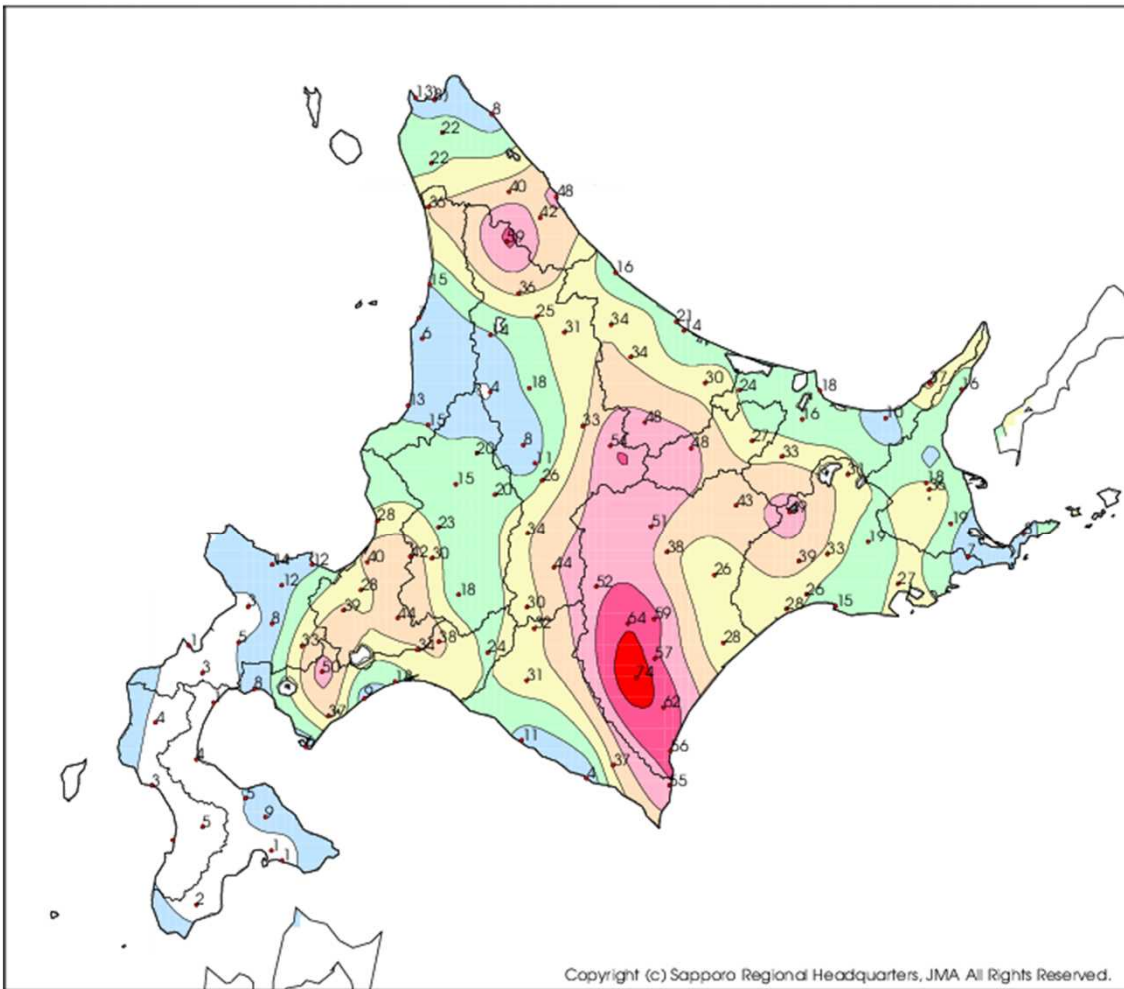
2022/01/12 03:00 解析雨量(R1)

2022/01/12 09:00 解析雨量(R1)



※解析雨量とはレーダーとアメダス等の雨量計を組み合わせ、前1時間降水量分布を1km四方の細かさで解析したものです。

# 降雪量分布図（1月11日12時～12日12時）



| 市町村等をまとめた地域 | アメダス地点名 | 気象情報で用いる名称  | 降雪量合計 (cm) |
|-------------|---------|-------------|------------|
| 十勝北部        | 陸別      | 陸別          | 43         |
|             | ぬかびら源泉郷 | 上士幌町ぬかびら源泉郷 | 51         |
|             | 上士幌     | 上士幌町東4線     | 38         |
|             | 新得      | 新得町4条       | 52         |
| 十勝中部        | 本別      | 本別町新町       | 26         |
|             | 芽室      | 芽室          | 64         |
|             | 帯広      | 帯広          | 59         |
|             | 浦幌      | 浦幌町桜町       | 28         |
|             | 帯広泉     | 帯広空港        | 57         |
| 十勝南部        | 上札内     | 中札内村上札内     | 74         |
|             | 大樹      | 大樹          | 62         |
|             | 広尾      | 広尾          | 56         |

# 統計開始以来の記録更新状況

## 降雪の深さ日合計

2022年1月11日及び12日

| アメダス地点名 | 降雪の深さ日合計(cm) | 月日    | 年間を通しての記録 | 1月としての記録 | 統計期間     |
|---------|--------------|-------|-----------|----------|----------|
| 陸別      | 40           | 1月12日 | 観測史上第4位   | 第3位      | 1986年10月 |
| ぬかびら源泉郷 | 41           | 1月12日 | —         | 第5位      | 1984年10月 |
| 上士幌     | 31           | 1月12日 | —         | 第4位      | 1987年10月 |
| 新得      | 36           | 1月12日 | —         | 第6位      | 1984年10月 |
| 本別      | 16           | 1月12日 | —         | —        | 1985年10月 |
| 芽室      | 40           | 1月12日 | —         | 第9位      | 1987年10月 |
| 帯広      | 30           | 1月12日 | —         | —        | 1953年1月  |
| 浦幌      | 21           | 1月11日 | —         | —        | 1985年10月 |
| 帯広泉     | 32           | 1月11日 | —         | 第7位      | 2006年11月 |
| 上札内     | 43           | 1月12日 | —         | —        | 1984年10月 |
| 大樹      | 35           | 1月11日 | —         | 第9位      | 1985年10月 |
| 広尾      | 38           | 1月11日 | —         | —        | 1958年1月  |

※ 年間・1月としての記録の「—」は10位以内に入らなかったことを示します。



# 積雪と1時間積雪差（降雪量）時系列表（1月11日）

| 日時      |     | 2022年1月11日 |    |    |    |    |    |    |    |    |    |    |    |    |    |    |    |    |    |    |    |    |     |    |    | 総降雪量<br>(cm) |
|---------|-----|------------|----|----|----|----|----|----|----|----|----|----|----|----|----|----|----|----|----|----|----|----|-----|----|----|--------------|
| 時刻      |     | 01         | 02 | 03 | 04 | 05 | 06 | 07 | 08 | 09 | 10 | 11 | 12 | 13 | 14 | 15 | 16 | 17 | 18 | 19 | 20 | 21 | 22  | 23 | 24 |              |
| 観測所名    |     |            |    |    |    |    |    |    |    |    |    |    |    |    |    |    |    |    |    |    |    |    |     |    |    |              |
| 陸別      | 積雪  | 12         | 12 | 12 | 12 | 12 | 12 | 12 | 11 | 12 | 11 | 11 | 11 | 11 | 11 | 11 | 12 | 12 | 12 | 12 | 12 | 12 | 12  | 13 | 14 | 4            |
|         | 積雪差 | 0          | 0  | 0  | 0  | 0  | 0  | 0  | 0  | 1  | 0  | 0  | 0  | 0  | 0  | 0  | 1  | 0  | 0  | 0  | 0  | 0  | 0   | 1  | 1  |              |
| ぬかびら源泉郷 | 積雪  | 15         | 15 | 15 | 15 | 15 | 15 | 15 | 15 | 16 | 15 | 15 | 15 | 15 | 15 | 16 | 16 | 17 | 18 | 18 | 19 | 21 | 22  | 24 | 26 | 12           |
|         | 積雪差 | 0          | 0  | 0  | 0  | 0  | 0  | 0  | 0  | 1  | 0  | 0  | 0  | 0  | 0  | 1  | 0  | 1  | 1  | 0  | 1  | 2  | 1   | 2  | 2  |              |
| 上士幌     | 積雪  | 5          | 5  | 5  | 5  | 5  | 5  | 5  | 5  | 5  | 6  | 5  | 5  | 5  | 5  | 5  | 6  | 6  | 7  | 7  | 8  | 8  | 9   | 11 | 13 | 9            |
|         | 積雪差 | 0          | 0  | 0  | 0  | 0  | 0  | 0  | 0  | 0  | 1  | 0  | 0  | 0  | 0  | 0  | 1  | 0  | 1  | 0  | 1  | 0  | 1   | 2  | 2  |              |
| 新得      | 積雪  | 7          | 7  | 7  | 7  | 7  | 7  | 7  | 7  | 8  | 8  | 7  | 7  | 7  | 7  | 8  | 10 | 10 | 11 | 12 | 13 | 15 | 17  | 20 | 23 | 17           |
|         | 積雪差 | 0          | 0  | 0  | 0  | 0  | 0  | 0  | 0  | 1  | 0  | 0  | 0  | 0  | 0  | 1  | 2  | 0  | 1  | 1  | 1  | 2  | 2   | 3  | 3  |              |
| 本別      | 積雪  | 4          | 4  | 4  | 4  | 4  | 4  | 4  | 4  | 4  | 4  | 4  | 4  | 4  | 4  | 4  | 4  | 5  | 5  | 5  | 5  | 6  | 8   | 10 | 14 | 10           |
|         | 積雪差 | 0          | 0  | 0  | 0  | 0  | 0  | 0  | 0  | 0  | 0  | 0  | 0  | 0  | 0  | 0  | 0  | 1  | 0  | 0  | 0  | 1  | 2   | 2  | 4  |              |
| 芽室      | 積雪  | 2          | 2  | 2  | 2  | 2  | 2  | 2  | 3  | 3  | 3  | 3  | 3  | 3  | 3  | 3  | 5  | 6  | 7  | 8  | 10 | 12 | 16  | 20 | 27 | 25           |
|         | 積雪差 | 0          | 0  | 0  | 0  | 0  | 0  | 0  | 1  | 0  | 0  | 0  | 0  | 0  | 0  | 0  | 2  | 1  | 1  | 1  | 2  | 2  | 4   | 4  | 7  |              |
| 帯広      | 積雪  | 3          | 3  | 3  | 3  | 3  | 3  | 3  | 3  | 3  | 3  | 3  | 3  | 3  | 3  | 3  | 4  | 4  | 5  | 7  | 9  | 12 | 16  | 21 | 32 | 29           |
|         | 積雪差 | 0          | 0  | 0  | 0  | 0  | 0  | 0  | 0  | 0  | 0  | 0  | 0  | 0  | 0  | 0  | 1  | 0  | 1  | 2  | 2  | 3  | 4   | 5  | 11 |              |
| 浦幌      | 積雪  | 1          | 1  | 1  | 1  | 1  | 1  | 1  | 1  | 1  | 0  | 0  | 0  | 0  | 0  | 0  | 1  | 2  | 3  | 6  | 7  | 10 | 13) | 17 | 21 | 21           |
|         | 積雪差 | 0          | 0  | 0  | 0  | 0  | 0  | 0  | 0  | 0  | 0  | 0  | 0  | 0  | 0  | 0  | 1  | 1  | 1  | 3  | 1  | 3  | 3   | 4  | 4  |              |
| 帯広泉     | 積雪  | 0          | 0  | 0  | 0  | 0  | 0  | 0  | 0  | 0  | 0  | 0  | 0  | 0  | 0  | 1  | 2  | 2  | 4  | 6  | 9  | 13 | 17  | 24 | 32 | 32           |
|         | 積雪差 | 0          | 0  | 0  | 0  | 0  | 0  | 0  | 0  | 0  | 0  | 0  | 0  | 0  | 1  | 1  | 0  | 2  | 2  | 3  | 4  | 4  | 7   | 8  |    |              |
| 上札内     | 積雪  | 8          | 8  | 9  | 9  | 9  | 9  | 7  | 8  | 9  | 9  | 10 | 10 | 9  | 10 | 11 | 12 | 13 | 15 | 17 | 19 | 22 | 26  | 32 | 40 | 36           |
|         | 積雪差 | 1          | 0  | 1  | 0  | 0  | 0  | 0  | 1  | 1  | 0  | 1  | 0  | 0  | 1  | 1  | 1  | 1  | 2  | 2  | 2  | 3  | 4   | 6  | 8  |              |
| 大樹      | 積雪  | 7          | 7  | 7  | 7  | 7  | 7  | 7  | 7  | 8  | 8  | 9  | 9  | 9  | 11 | 12 | 12 | 14 | 16 | 18 | 20 | 26 | 31  | 37 | 42 | 35           |
|         | 積雪差 | 0          | 0  | 0  | 0  | 0  | 0  | 0  | 0  | 1  | 0  | 1  | 0  | 0  | 2  | 1  | 0  | 2  | 2  | 2  | 2  | 6  | 5   | 6  | 5  |              |
| 広尾      | 積雪  | 3          | 3  | 3  | 3  | 3  | 3  | 3  | 3  | 3  | 3  | 3  | 3  | 4  | 5  | 8  | 9  | 10 | 12 | 14 | 19 | 25 | 30  | 35 | 41 | 38           |
|         | 積雪差 | 0          | 0  | 0  | 0  | 0  | 0  | 0  | 0  | 0  | 0  | 0  | 0  | 1  | 1  | 3  | 1  | 1  | 2  | 2  | 5  | 6  | 5   | 5  | 6  |              |

凡例

|        |     |       |       |       |       |       |
|--------|-----|-------|-------|-------|-------|-------|
| 1時間降雪量 | 0cm | ～1cm  | ～3cm  | ～5cm  | ～10cm | 10cm～ |
| 総降雪量   | 0cm | ～10cm | ～20cm | ～30cm | ～50cm | 50cm～ |

# 積雪と1時間積雪差（降雪量）時系列表（1月12日12時まで）

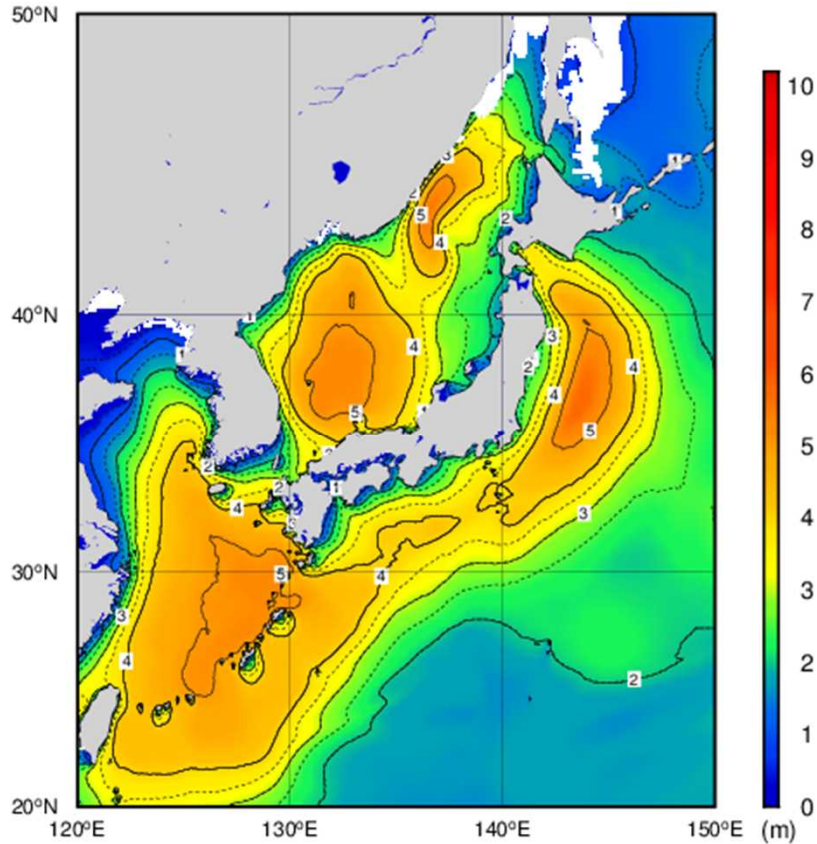
| 日時      |     | 2022年1月12日 |    |    |    |    |    |    |    |    |    |    |    |    |    |    |    |    |    |    |    |    |    |    |    | 総降雪量<br>(cm) |
|---------|-----|------------|----|----|----|----|----|----|----|----|----|----|----|----|----|----|----|----|----|----|----|----|----|----|----|--------------|
| 時刻      |     | 01         | 02 | 03 | 04 | 05 | 06 | 07 | 08 | 09 | 10 | 11 | 12 | 13 | 14 | 15 | 16 | 17 | 18 | 19 | 20 | 21 | 22 | 23 | 24 |              |
| 観測所名    |     |            |    |    |    |    |    |    |    |    |    |    |    |    |    |    |    |    |    |    |    |    |    |    |    |              |
| 陸別      | 積雪  | 17         | 23 | 32 | 37 | 41 | 48 | 51 | 51 | 54 | 54 | 54 | 53 |    |    |    |    |    |    |    |    |    |    |    |    |              |
|         | 積雪差 | 3          | 6  | 9  | 5  | 4  | 7  | 3  | 0  | 3  | 0  | 0  | 0  |    |    |    |    |    |    |    |    |    |    |    |    |              |
| ぬかびら源泉郷 | 積雪  | 29         | 32 | 42 | 49 | 52 | 56 | 59 | 65 | 66 | 66 | 65 | 63 |    |    |    |    |    |    |    |    |    |    |    |    |              |
|         | 積雪差 | 3          | 3  | 10 | 7  | 3  | 4  | 3  | 6  | 1  | 0  | 0  | 0  |    |    |    |    |    |    |    |    |    |    |    |    |              |
| 上土幌     | 積雪  | 17         | 26 | 35 | 37 | 38 | 39 | 41 | 43 | 42 | 42 | 41 | 40 |    |    |    |    |    |    |    |    |    |    |    |    |              |
|         | 積雪差 | 4          | 9  | 9  | 2  | 1  | 1  | 2  | 2  | 0  | 0  | 0  | 0  |    |    |    |    |    |    |    |    |    |    |    |    |              |
| 新得      | 積雪  | 29         | 39 | 45 | 49 | 53 | 57 | 59 | 59 | 58 | 58 | 56 | 54 |    |    |    |    |    |    |    |    |    |    |    |    |              |
|         | 積雪差 | 6          | 10 | 6  | 4  | 4  | 4  | 2  | 0  | 0  | 0  | 0  | 0  |    |    |    |    |    |    |    |    |    |    |    |    |              |
| 本別      | 積雪  | 22         | 25 | 28 | 27 | 27 | 28 | 28 | 29 | 29 | 28 | 27 | 26 |    |    |    |    |    |    |    |    |    |    |    |    |              |
|         | 積雪差 | 8          | 3  | 3  | 0  | 0  | 1  | 0  | 1  | 0  | 0  | 0  | 0  |    |    |    |    |    |    |    |    |    |    |    |    |              |
| 芽室      | 積雪  | 41         | 48 | 54 | 58 | 62 | 63 | 67 | 67 | 66 | 64 | 63 | 61 |    |    |    |    |    |    |    |    |    |    |    |    |              |
|         | 積雪差 | 14         | 7  | 6  | 4  | 4  | 1  | 4  | 0  | 0  | 0  | 0  | 0  |    |    |    |    |    |    |    |    |    |    |    |    |              |
| 帯広      | 積雪  | 45         | 49 | 53 | 56 | 58 | 60 | 62 | 61 | 60 | 59 | 59 | 58 |    |    |    |    |    |    |    |    |    |    |    |    |              |
|         | 積雪差 | 13         | 4  | 4  | 3  | 2  | 2  | 2  | 0  | 0  | 0  | 0  | 0  |    |    |    |    |    |    |    |    |    |    |    |    |              |
| 浦幌      | 積雪  | 23         | 22 | 23 | 24 | 24 | 23 | 26 | 26 | 24 | 24 | 23 | 23 |    |    |    |    |    |    |    |    |    |    |    |    |              |
|         | 積雪差 | 2          | 0  | 1  | 1  | 0  | 0  | 3  | 0  | 0  | 0  | 0  | 0  |    |    |    |    |    |    |    |    |    |    |    |    |              |
| 帯広泉     | 積雪  | 37         | 42 | 45 | 52 | 54 | 56 | 57 | 57 | 57 | 57 | 56 | 55 |    |    |    |    |    |    |    |    |    |    |    |    |              |
|         | 積雪差 | 5          | 5  | 3  | 7  | 2  | 2  | 1  | 0  | 0  | 0  | 0  | 0  |    |    |    |    |    |    |    |    |    |    |    |    |              |
| 上札内     | 積雪  | 47         | 52 | 56 | 67 | 78 | 81 | 83 | 81 | 80 | 80 | 79 | 78 |    |    |    |    |    |    |    |    |    |    |    |    |              |
|         | 積雪差 | 7          | 5  | 4  | 11 | 11 | 3  | 2  | 0  | 0  | 0  | 0  | 0  |    |    |    |    |    |    |    |    |    |    |    |    |              |
| 大樹      | 積雪  | 46         | 51 | 60 | 68 | 66 | 69 | 68 | 67 | 67 | 66 | 66 | 65 |    |    |    |    |    |    |    |    |    |    |    |    |              |
|         | 積雪差 | 4          | 5  | 9  | 8  | 0  | 3  | 0  | 0  | 0  | 0  | 0  | 0  |    |    |    |    |    |    |    |    |    |    |    |    |              |
| 広尾      | 積雪  | 45         | 53 | 56 | 59 | 59 | 58 | 57 | 56 | 56 | 55 | 55 | 55 |    |    |    |    |    |    |    |    |    |    |    |    |              |
|         | 積雪差 | 4          | 8  | 3  | 3  | 0  | 0  | 0  | 0  | 0  | 0  | 0  | 0  |    |    |    |    |    |    |    |    |    |    |    |    |              |

## 凡例

|        |     |       |       |       |       |       |
|--------|-----|-------|-------|-------|-------|-------|
| 1時間降雪量 | 0cm | ~1cm  | ~3cm  | ~5cm  | ~10cm | 10cm~ |
| 総降雪量   | 0cm | ~10cm | ~20cm | ~30cm | ~50cm | 50cm~ |

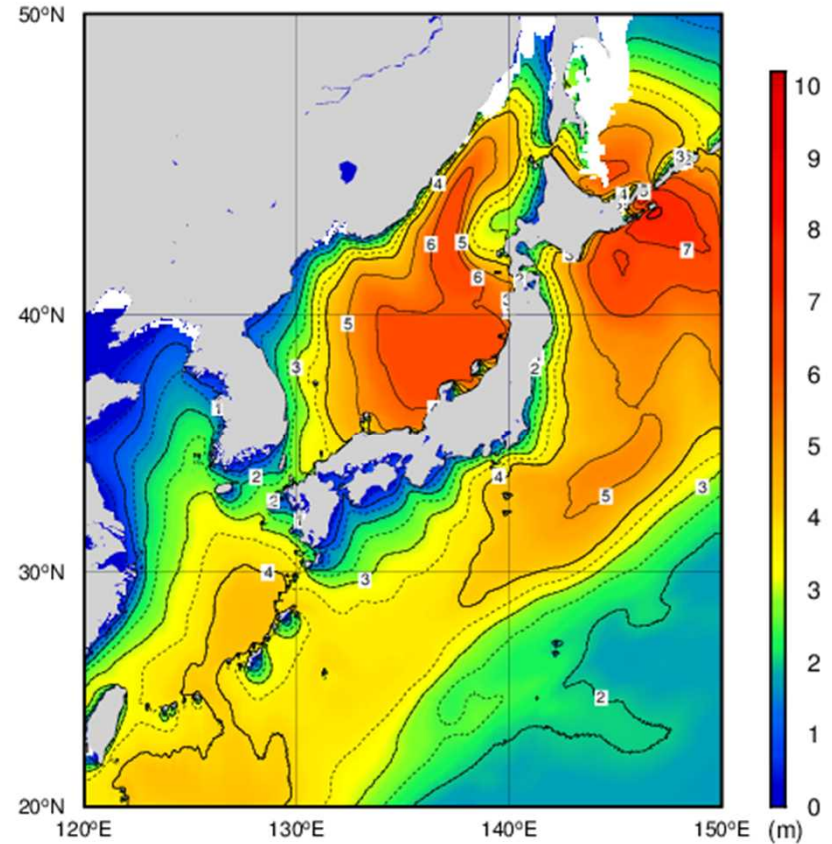
# 沿岸波浪実況図(1月11日21時及び12日09時)

11日21時



All rights reserved. Copyright © Japan Meteorological Agency

12日09時

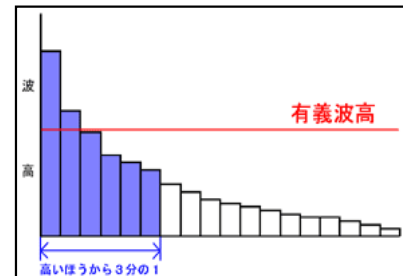


All rights reserved. Copyright © Japan Meteorological Agency

※サハリン付近の白色は流氷域を示します

海岸で打ち寄せる波をしばらく見ていると分かるように、実際の海面の波は1つ1つの波高が均一ではありません。そこで、複雑な波の状態を分かり易く表すために統計量を用います。

ある地点で連続する波を1つずつ観測したとき、波高の高い方から順に全体の1/3の個数の波(例えば100個の波が観測された場合、高い方から33個の波)を選び、これらの波高および周期を平均したものをそれぞれ有義波高、有義波周期と呼び、その波高と周期を持つ仮想的な波を有義波と呼びます。(「3分の1最大波」と呼ぶこともあります。)このように有義波は統計的に定義された波で、最大値や単純な平均値とも異なりますが、熟練した観測者が目視で観測する波高や周期に近いと言われています。気象庁が天気予報や波浪図等で用いている波高や周期も有義波としての値です。





# 1月10日～1月12日にかけて帯広測候所が発表した防災気象情報

●：発表    ▼：警報から注意報    ○：継続    解：解除

| 発表時刻            | 警報・注意報 | 十勝北部 |     |     |     |     | 十勝中部 |     |     |     |     |     |     | 十勝南部 |     |     |      |     |     |     |
|-----------------|--------|------|-----|-----|-----|-----|------|-----|-----|-----|-----|-----|-----|------|-----|-----|------|-----|-----|-----|
|                 |        | 上士幌町 | 鹿追町 | 新得町 | 足寄町 | 陸別町 | 帯広市  | 音更町 | 士幌町 | 清水町 | 芽室町 | 幕別町 | 池田町 | 豊頃町  | 本別町 | 浦幌町 | 中札内村 | 更別村 | 大樹町 | 広尾町 |
| 2022/1/11 10:50 | 大雪注意報  | ●    | ●   | ●   | ●   | ●   | ●    | ●   | ●   | ●   | ●   | ●   | ●   | ●    | ●   | ●   | ●    | ●   | ●   | ●   |
|                 | 強風注意報  |      |     |     |     |     |      |     |     |     |     |     |     | ●    |     | ●   |      |     | ●   | ●   |
|                 | 波浪注意報  |      |     |     |     |     |      |     |     |     |     |     |     | ●    |     | ●   |      |     | ●   | ●   |
|                 | なだれ注意報 | ●    | ●   | ●   | ●   | ●   | ●    | ●   | ●   | ●   | ●   | ●   | ●   | ●    | ●   | ●   | ●    | ●   | ●   | ●   |
|                 | 着雪注意報  | ●    | ●   | ●   | ●   | ●   | ●    | ●   | ●   | ●   | ●   | ●   | ●   | ●    | ●   | ●   | ●    | ●   | ●   | ●   |
| 2022/1/11 15:44 | 大雪警報   | ●    | ●   | ●   | ●   | ●   | ●    | ●   | ●   | ●   | ●   | ●   | ●   | ●    | ●   | ●   | ●    | ●   | ●   | ●   |
|                 | 風雪注意報  | ●    | ●   | ●   | ●   | ●   | ●    | ●   | ●   | ●   | ●   | ●   | ●   | ●    | ●   | ●   | ●    | ●   | ●   |     |
|                 | 雷注意報   | ●    | ●   | ●   | ●   | ●   | ●    | ●   | ●   | ●   | ●   | ●   | ●   | ●    | ●   | ●   | ●    | ●   | ●   | ●   |
|                 | 強風注意報  |      |     |     |     |     |      |     |     |     |     |     |     | ○    |     | ○   |      |     | ○   | ○   |
|                 | 波浪注意報  |      |     |     |     |     |      |     |     |     |     |     |     | ○    |     | ○   |      |     | ○   | ○   |
|                 | なだれ注意報 | ○    | ○   | ○   | ○   | ○   | ○    | ○   | ○   | ○   | ○   | ○   | ○   | ○    | ○   | ○   | ○    | ○   | ○   | ○   |
|                 | 着雪注意報  | ○    | ○   | ○   | ○   | ○   | ○    | ○   | ○   | ○   | ○   | ○   | ○   | ○    | ○   | ○   | ○    | ○   | ○   | ○   |
| 2022/1/12 4:56  | 大雪警報   | ○    | ○   | ○   | ○   | ○   | ○    | ○   | ○   | ○   | ○   | ○   | ○   | ○    | ○   | ○   | ○    | ○   | ○   | ○   |
|                 | 波浪警報   |      |     |     |     |     |      |     |     |     |     |     |     | ●    |     | ●   |      |     | ●   | ●   |
|                 | 風雪注意報  | ○    | ○   | ○   | ○   | ○   | ○    | ○   | ○   | ○   | ○   | ○   | ○   | ●    | ○   | ●   | ○    | ○   | ●   | ●   |
|                 | 雷注意報   | ○    | ○   | ○   | ○   | ○   | ○    | ○   | ○   | ○   | ○   | ○   | ○   | ○    | ○   | ○   | ○    | ○   | ○   | ○   |
|                 | 強風注意報  |      |     |     |     |     |      |     |     |     |     |     |     | 解    |     | 解   |      |     | 解   | 解   |
|                 | なだれ注意報 | ○    | ○   | ○   | ○   | ○   | ○    | ○   | ○   | ○   | ○   | ○   | ○   | ○    | ○   | ○   | ○    | ○   | ○   | ○   |
|                 | 着雪注意報  | ○    | ○   | ○   | ○   | ○   | ○    | ○   | ○   | ○   | ○   | ○   | ○   | ○    | ○   | ○   | ○    | ○   | ○   | ○   |
| 2022/1/12 8:34  | 大雪注意報  | ▼    | ▼   | ▼   | ▼   | ▼   | ▼    | ▼   | ▼   | ▼   | ▼   | ▼   | ▼   | ▼    | ▼   | ▼   | ▼    | ▼   | ▼   | ▼   |
|                 | 風雪注意報  | ○    | ○   | ○   | ○   | ○   | ○    | ○   | ○   | ○   | ○   | ○   | ○   | ○    | ○   | ○   | ○    | ○   | ○   | ○   |
|                 | 雷注意報   | 解    | 解   | 解   | 解   | 解   | 解    | 解   | 解   | 解   | 解   | 解   | 解   | 解    | 解   | 解   | 解    | 解   | 解   |     |
|                 | 波浪注意報  |      |     |     |     |     |      |     |     |     |     |     |     | ▼    |     | ▼   |      |     | ▼   | ▼   |
|                 | なだれ注意報 | ○    | ○   | ○   | ○   | ○   | ○    | ○   | ○   | ○   | ○   | ○   | ○   | ○    | ○   | ○   | ○    | ○   | ○   | ○   |
| 2022/1/12 10:56 | 大雪注意報  | 解    | 解   | 解   | 解   | 解   | 解    | 解   | 解   | 解   | 解   | 解   | 解   | 解    | 解   | 解   | 解    | 解   | 解   | 解   |
|                 | 風雪注意報  | 解    | 解   | 解   | 解   | 解   | 解    | 解   | 解   | 解   | 解   | 解   | 解   | 解    | 解   | 解   | 解    | 解   | 解   | 解   |
|                 | 強風注意報  | ●    | ●   | ●   | ●   | ●   | ●    | ●   | ●   | ●   | ●   | ●   | ●   | ●    | ●   | ●   | ●    | ●   | ●   | ●   |
|                 | 波浪注意報  |      |     |     |     |     |      |     |     |     |     |     |     | ○    |     | ○   |      |     | ○   | ○   |
|                 | なだれ注意報 | ○    | ○   | ○   | ○   | ○   | ○    | ○   | ○   | ○   | ○   | ○   | ○   | ○    | ○   | ○   | ○    | ○   | ○   | ○   |
| 着雪注意報           | ○      | ○    | ○   | ○   | ○   | ○   | ○    | ○   | ○   | ○   | ○   | ○   | ○   | ○    | ○   | ○   | ○    | ○   | ○   |     |

## 府県気象情報

| 発表時刻            | 情報名                       |
|-----------------|---------------------------|
| 2022/1/10 16:42 | 大雪と強風及び高波に関する十勝地方気象情報 第1号 |
| 2022/1/11 11:21 | 大雪と風雪及び高波に関する十勝地方気象情報 第2号 |
| 2022/1/11 16:34 | 大雪と風雪及び高波に関する十勝地方気象情報 第3号 |
| 2022/1/12 6:43  | 大雪と高波及び風雪に関する十勝地方気象情報 第4号 |
| 2022/1/12 10:15 | 大雪と高波及び風雪に関する十勝地方気象情報 第5号 |