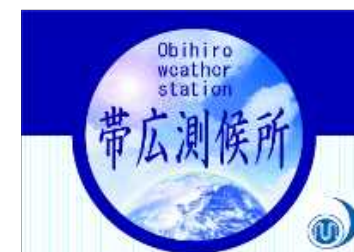


令和4年7月27日の
大雨に関する気象速報



2022年7月28日
帯広測候所

【気象速報について注意とお願い】

値は速報値のため、後日修正する可能性があります。ご利用には留意願います。

気象速報に関するお問い合わせ先 電話 0155-24-4555

気象概況

7月27日の北海道付近は、気圧の谷の中で大気の状態が非常に不安定となった。

十勝地方は、27日昼過ぎから雨雲の発達により局地的に雷を伴った猛烈な雨が降った。足寄町中部付近では約90ミリの雨量を解析した(27日17時40分までの1時間)。

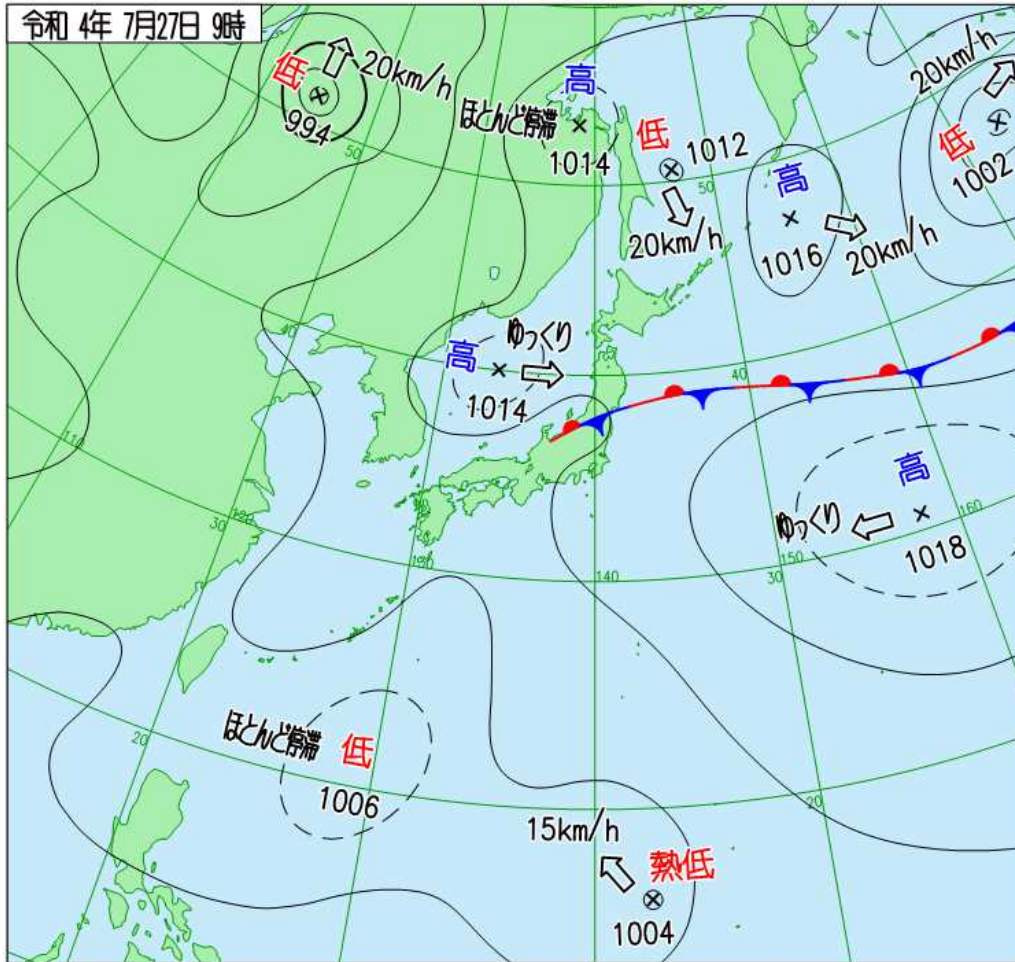
雨の強まりに伴い、足寄町に大雨警報(浸水害・土砂災害)、洪水警報を発表したほか、土砂災害の危険度が高まったことから、足寄町に土砂災害警戒情報を発表し厳重な警戒を呼び掛けた。

この影響により足寄町で法面崩壊や道路冠水があった。

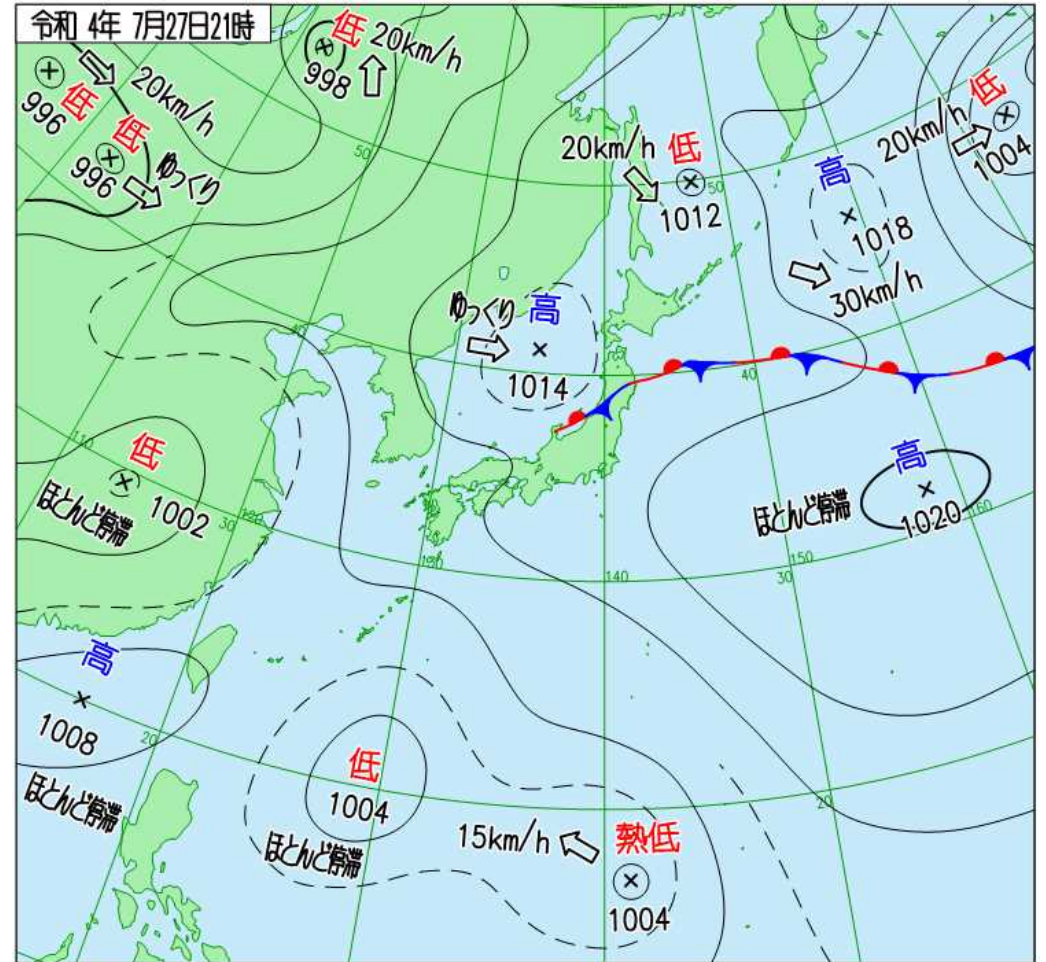
(北海道十勝総合振興局調べによる7月27日22時40分現在)

地上天気図 7月27日09時および21時

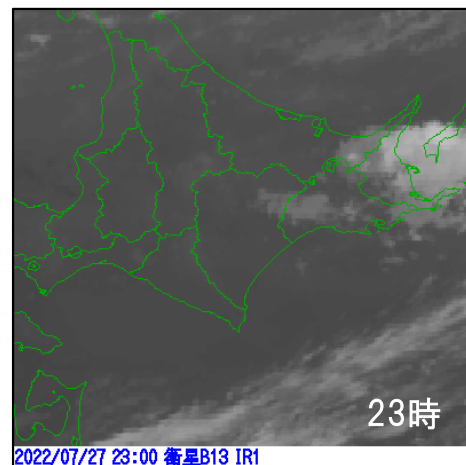
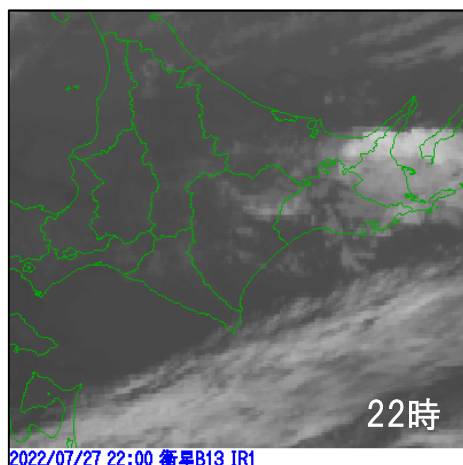
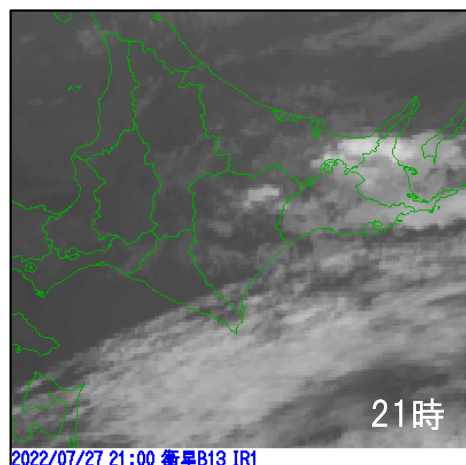
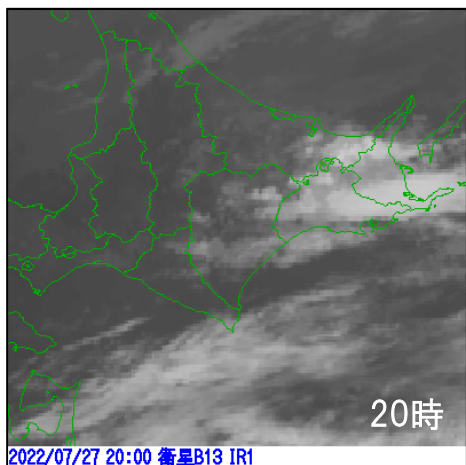
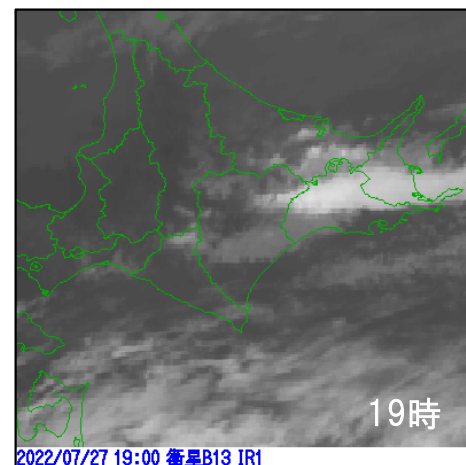
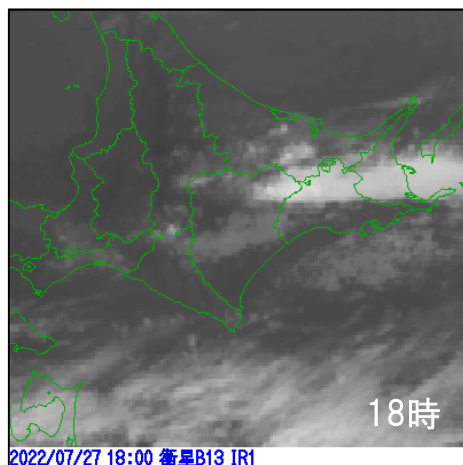
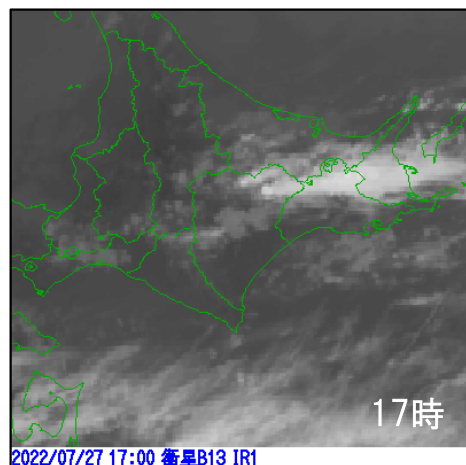
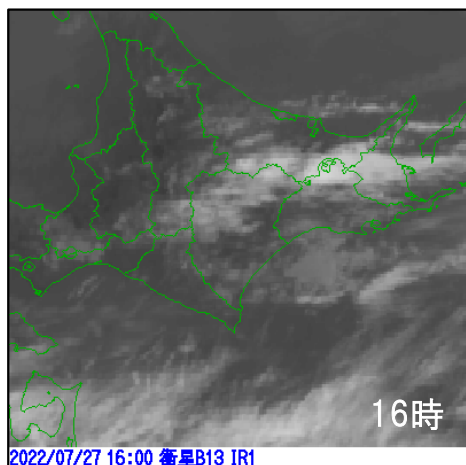
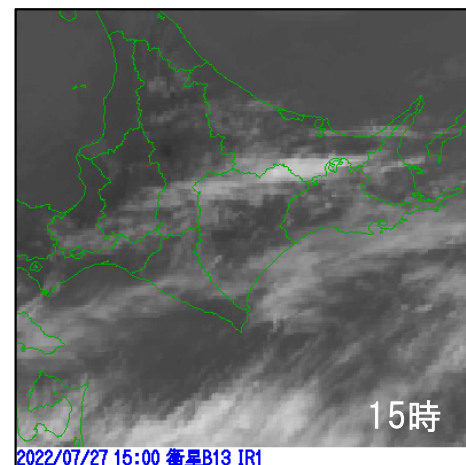
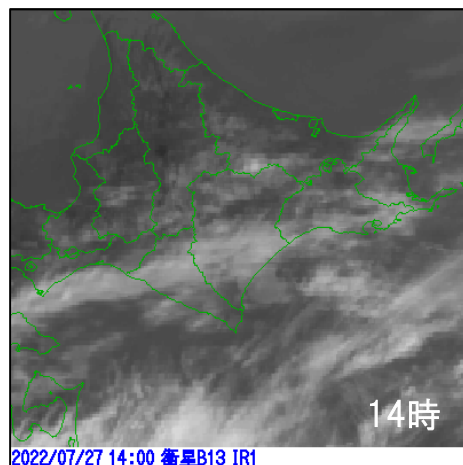
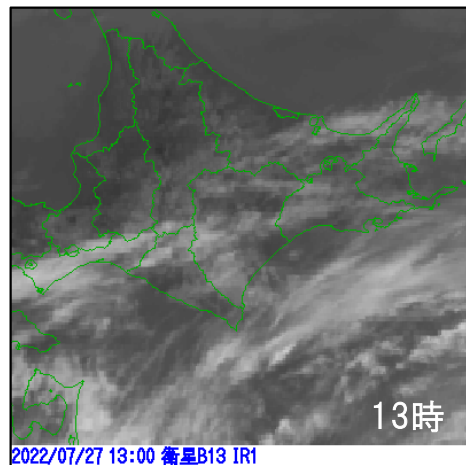
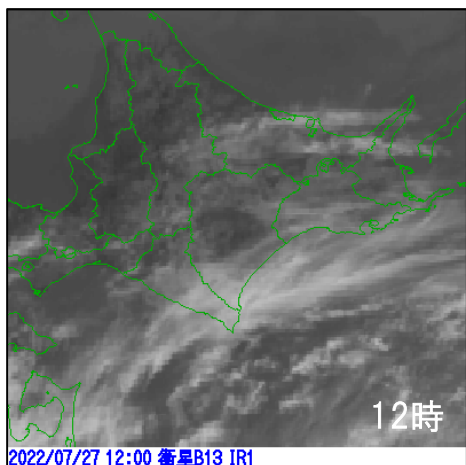
27日09時



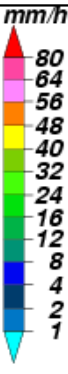
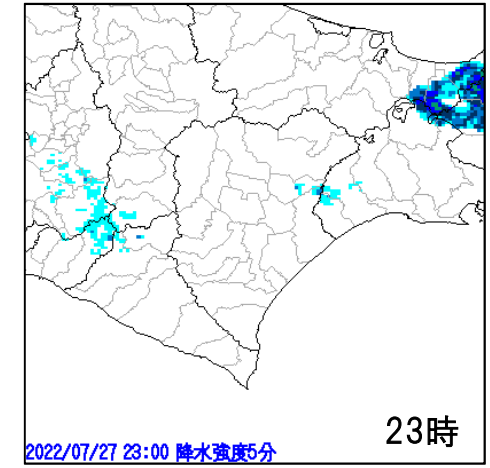
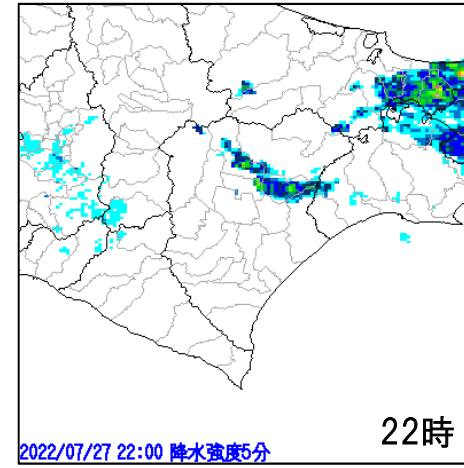
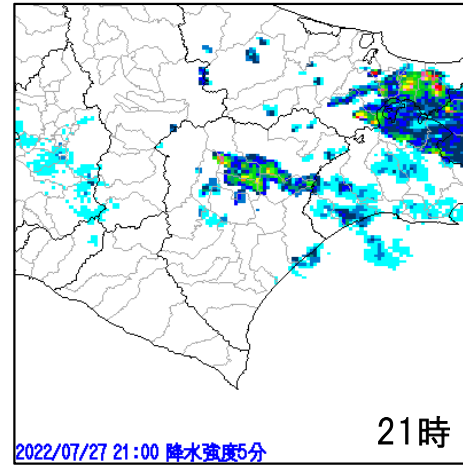
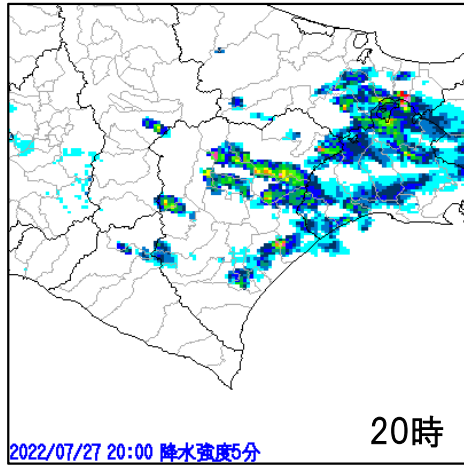
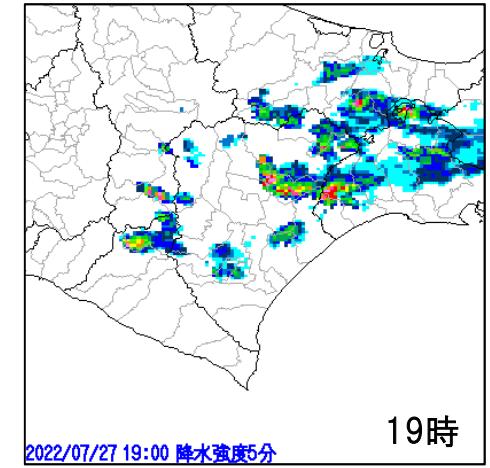
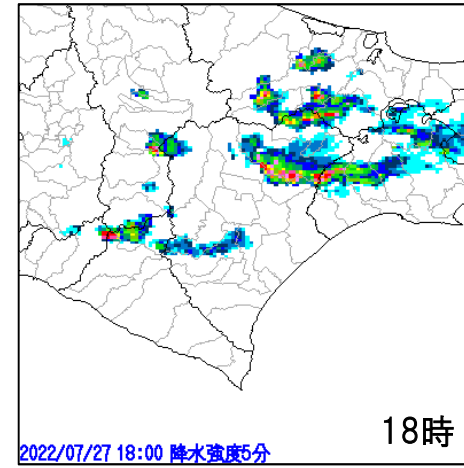
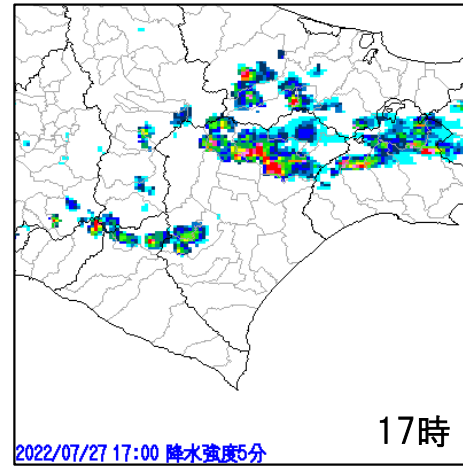
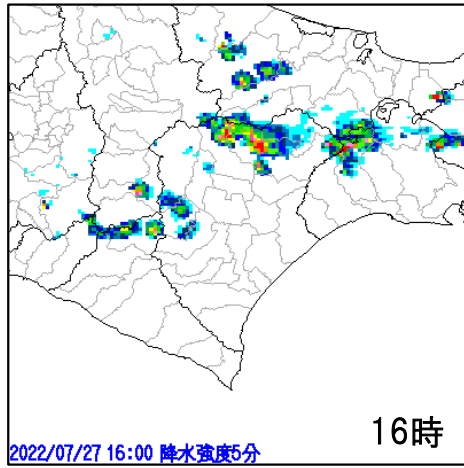
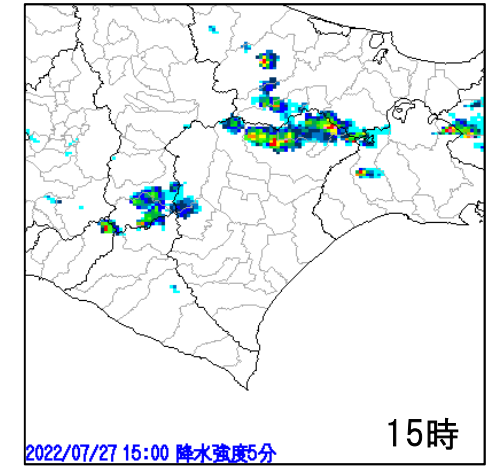
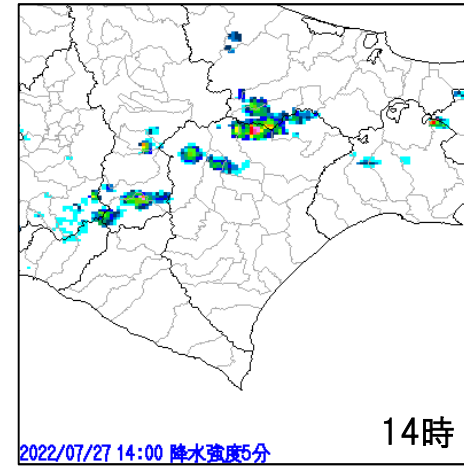
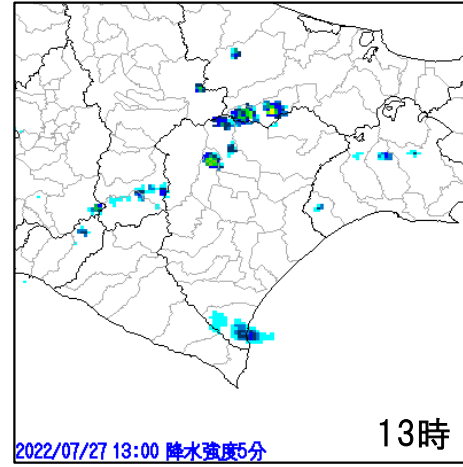
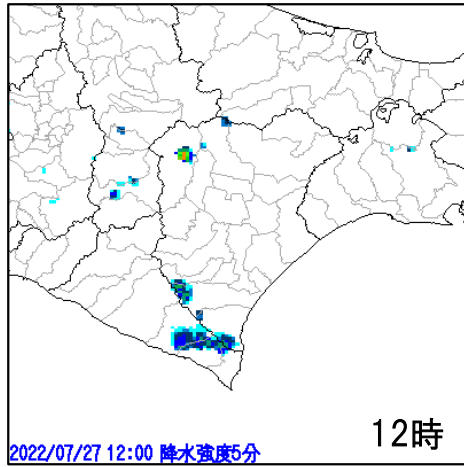
27日21時



衛星赤外画像 7月27日12時～23時(1時間毎)

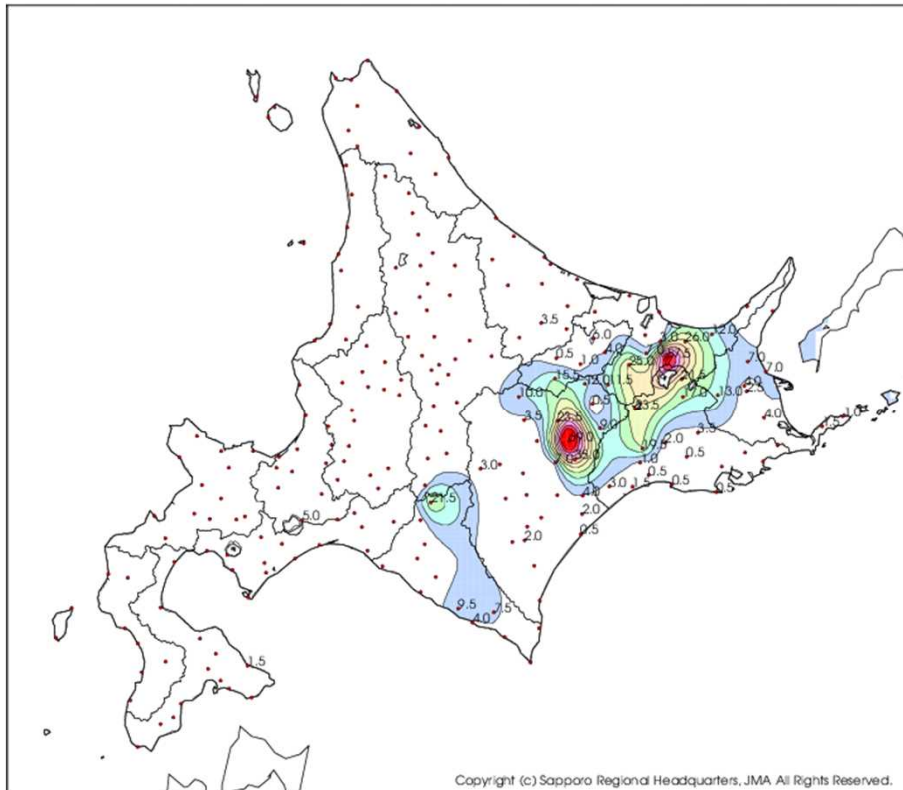


降水強度 7月27日12時～23時(1時間毎)



日降水量および日最大1時間降水量 7月27日

日降水量 (mm) 2022/07/27



1. 足寄 69.0
2. 山園 57.5
3. 本別 35.0
4. 小清水 26.0
5. 津別 25.0
6. 阿寒湖畔 23.5
7. 柏倉 23.5
8. 川湯 21.5
9. 日高 21.5
10. 中徹別 19.5

市町村をまとめた地域名称	アメダス地点名	気象情報で用いる名称	日最大1時間降水量	
			最大 (mm)	時分
十勝北部	三股	上士幌町三股	10.0	16:19
	小利別	陸別町小利別	9.5	18:49
	陸別	陸別	0.5	19:51
	ぬかびら源泉郷	上士幌町ぬかびら源泉郷	3.5	17:47
	柏倉	足寄町柏倉	23.0	17:51
	上螺湾	足寄町上螺湾	8.5	18:24
	上士幌	上士幌町東3線	0.0	24:00
	足寄	足寄町南1条	48.5	18:39
	新得	新得町4条	2.0	16:49
	鹿追	鹿追町緑町	0.0	24:00
十勝中部	押帯	本別町押帯	6.0	20:37
	本別	本別町新町	32.0	20:03
	駒場	音更町駒場	0.0	24:00
	芽室	芽室	0.0	24:00
	帯広	帯広	0.0	24:00
	池田	池田	0.0	24:00
	留真	浦幌町留真	4.0	20:17
	浦幌	浦幌町桜町	2.0	21:05
	帯広泉	帯広空港	0.0	24:00
	糠内	幕別町糠内	0.0	24:00
十勝南部	大津	豊頃町大津	0.5	03:33
	上札内	中札内村上札内	0.0	24:00
	更別	更別	2.0	20:11
	大樹	大樹	0.0	24:00
	広尾	広尾	0.0	24:00



市町村をまとめた地域名称	アメダス地点名	最大1時間降水量(mm)				
		値(mm)	起時	年間記録	7月記録	統計開始
十勝北部	足寄	48.5	18:39	第2位	第1位	1976年5月
十勝中部	本別	32.0	20:03	第2位	第1位	1976年5月

降水量時系列表 7月27日

日時 時刻 観測所名	2022年7月27日																								日最大 1時間降水量		日最大 10分間降水量			
	01	02	03	04	05	06	07	08	09	10	11	12	13	14	15	16	17	18	19	20	21	22	23	24	日合計	最大	時分	最大	時分	
	三股	0.0	0.0	0.0	0.0	0.0	0.0	0.0	0.0	0.0	0.0	0.0	0.0	0.0	0.0	0.0	10.0	0.0	0.0	0.0	0.0	0.0	0.0	0.0	0.0	10.0	10.0	16:19	6.0	15:29
小利別	0.0	0.0	0.0	0.0	0.0	0.0	0.0	0.0	0.0	0.0	0.0	0.0	0.0	0.0	2.5	0.0	0.0	6.0	3.5	0.0	0.0	0.0	0.0	0.0	12.0	9.5	18:49	6.0	17:59	
陸別	0.0	0.0	0.0	0.0	0.0	0.0	0.0	0.0	0.0	0.0	0.0	0.0	0.0	0.0	0.0	0.0	0.0	0.0	0.5	0.0	0.0	0.0	0.0	0.0	0.5	0.5	19:51	0.5	19:01	
ぬかびら源泉郷	0.0	0.0	0.0	0.0	0.0	0.0	0.0	0.0	0.0	0.0	0.0	0.0	0.0	0.0	0.0	0.0	3.0	0.5	0.0	0.0	0.0	0.0	0.0	0.0	3.5	3.5	17:47	2.5	16:57	
柏倉	0.0	0.0	0.0	0.0	0.0	0.0	0.0	0.0	0.0	0.0	0.0	0.0	0.0	0.0	0.0	0.0	2.5	20.5	0.5	0.0	0.0	0.0	0.0	0.0	23.5	23.0	17:51	12.0	17:24	
上螺湾	0.0	0.0	0.0	0.0	0.0	0.0	0.0	0.0	0.0	0.0	0.0	0.0	0.0	0.0	0.0	0.0	0.0	8.0	0.5	0.0	0.5	0.0	0.0	0.0	9.0	8.5	18:24	6.5	17:37	
上土幌	0.0	0.0	0.0	0.0	0.0	0.0	0.0	0.0	0.0	0.0	0.0	0.0	0.0	0.0	0.0	0.0	0.0	0.0	0.0	0.0	0.0	0.0	0.0	0.0	0.0	0.0	0.0	24:00	0.0	24:00
足寄	0.0	0.0	0.0	0.0	0.0	0.0	0.0	0.0	0.0	0.0	0.0	0.0	0.0	0.0	0.0	0.0	0.0	0.0	29.5	19.0	16.5	2.5	1.5	0.0	0.0	69.0	48.5	18:39	17.5	17:53
新得	0.0	0.0	0.0	0.0	0.0	0.0	0.0	0.0	0.0	0.0	0.0	0.0	0.0	0.0	0.5	1.0	1.0	0.0	0.0	0.5	0.0	0.0	0.0	0.0	3.0	2.0	16:49	1.0	16:21	
鹿追	0.0	0.0	0.0	0.0	0.0	0.0	0.0	0.0	0.0	0.0	0.0	0.0	0.0	0.0	0.0	0.0	0.0	0.0	0.0	0.0	0.0	0.0	0.0	0.0	0.0	0.0	0.0	24:00	0.0	24:00
押帯	0.0	0.0	0.0	0.0	0.0	0.0	0.0	0.0	0.0	0.0	0.0	0.0	0.0	0.0	0.0	0.0	0.0	0.0	0.0	0.0	6.0	0.0	0.0	1.0	0.0	7.0	6.0	20:37	5.0	19:48
本別	0.0	0.0	0.0	0.0	0.0	0.0	0.0	0.0	0.0	0.0	0.0	0.0	0.0	0.0	0.0	0.0	0.0	0.0	0.0	0.0	31.5	0.5	0.0	3.0	0.0	35.0	32.0	20:03	11.0	19:15
駒場	0.0	0.0	0.0	0.0	0.0	0.0	0.0	0.0	0.0	0.0	0.0	0.0	0.0	0.0	0.0	0.0	0.0	0.0	0.0	0.0	0.0	0.0	0.0	0.0	0.0	0.0	0.0	24:00	0.0	24:00
芽室	0.0	0.0	0.0	0.0	0.0	0.0	0.0	0.0	0.0	0.0	0.0	0.0	0.0	0.0	0.0	0.0	0.0	0.0	0.0	0.0	0.0	0.0	0.0	0.0	0.0	0.0	0.0	24:00	0.0	24:00
帯広	0.0	0.0	0.0	0.0	0.0	0.0	0.0	0.0	0.0	0.0	0.0	0.0	0.0	0.0	0.0	0.0	0.0	0.0	0.0	0.0	0.0	0.0	0.0	0.0	0.0	0.0	0.0	24:00	0.0	24:00
池田	0.0	0.0	0.0	0.0	0.0	0.0	0.0	0.0	0.0	0.0	0.0	0.0	0.0	0.0	0.0	0.0	0.0	0.0	0.0	0.0	0.0	0.0	0.0	0.0	0.0	0.0	0.0	24:00	0.0	24:00
留真	0.0	0.0	0.0	0.0	0.0	0.0	0.0	0.0	0.0	0.0	0.0	0.0	0.0	0.0	0.0	0.0	0.0	0.0	0.0	0.0	4.0	0.0	0.0	0.0	0.0	4.0	4.0	20:17	2.0	19:47
浦幌	0.0	0.0	0.0	0.0	0.0	0.0	0.0	0.0	0.0	0.0	0.0	0.0	0.0	0.0	0.0	0.0	0.0	0.0	0.0	0.0	0.0	2.0	0.0	0.0	0.0	2.0	2.0	21:05	1.5	20:19
帯広泉	0.0	0.0	0.0	0.0	0.0	0.0	0.0	0.0	0.0	0.0	0.0	0.0	0.0	0.0	0.0	0.0	0.0	0.0	0.0	0.0	0.0	0.0	0.0	0.0	0.0	0.0	0.0	24:00	0.0	24:00
糠内	0.0	0.0	0.0	0.0	0.0	0.0	0.0	0.0	0.0	0.0	0.0	0.0	0.0	0.0	0.0	0.0	0.0	0.0	0.0	0.0	0.0	0.0	0.0	0.0	0.0	0.0	0.0	24:00	0.0	24:00
大津	0.0	0.0	0.5	0.0	0.0	0.0	0.0	0.0	0.0	0.0	0.0	0.0	0.0	0.0	0.0	0.0	0.0	0.0	0.0	0.0	0.0	0.0	0.0	0.0	0.0	0.5	0.5	03:33	0.5	02:43
上礼内	0.0	0.0	0.0	0.0	0.0	0.0	0.0	0.0	0.0	0.0	0.0	0.0	0.0	0.0	0.0	0.0	0.0	0.0	0.0	0.0	0.0	0.0	0.0	0.0	0.0	0.0	0.0	24:00	0.0	24:00
更別	0.0	0.0	0.0	0.0	0.0	0.0	0.0	0.0	0.0	0.0	0.0	0.0	0.0	0.0	0.0	0.0	0.0	0.0	0.0	0.0	2.0	0.0	0.0	0.0	0.0	2.0	2.0	20:11	1.5	19:21
大樹	0.0	0.0	0.0	0.0	0.0	0.0	0.0	0.0	0.0	0.0	0.0	0.0	0.0	0.0	0.0	0.0	0.0	0.0	0.0	0.0	0.0	0.0	0.0	0.0	0.0	0.0	0.0	24:00	0.0	24:00
広尾	0.0	0.0	0.0	0.0	0.0	0.0	0.0	0.0	0.0	0.0	0.0	0.0	0.0	0.0	0.0	0.0	0.0	0.0	0.0	0.0	0.0	0.0	0.0	0.0	0.0	0.0	0.0	24:00	0.0	24:00

凡例

日最大10分間降水量	0mm	~0.5mm	~3mm	~5mm	~10mm	10mm~
日最大1時間降水量	0mm	~3mm	~15mm	~30mm	~50mm	50mm~
日合計	0mm	~10mm	~30mm	~50mm	~100mm	100mm~

7月27日の帯広測候所が発表した防災気象情報(2/2)

府県気象情報

発表時刻	情報名
2022/7/27 18:23	大雨に関する十勝地方気象情報 第1号
2022/7/27 21:37	大雨に関する十勝地方気象情報 第2号

土砂災害警戒情報

発表時刻	情報名
2022/7/27 17:55	十勝地方土砂災害警戒情報 第1号 【警戒対象地域】足寄町
2022/7/27 20:15	十勝地方土砂災害警戒情報 第2号 【警戒解除地域】足寄町

※北海道十勝総合振興局・釧路地方気象台の共同発表

記録的短時間大雨情報

発表時刻	情報名
2022/7/27 17:46	十勝地方記録的短時間大雨情報 第1号 17時40分北海道で記録的短時間大雨 足寄町中部付近で約90ミリ

※気象庁発表