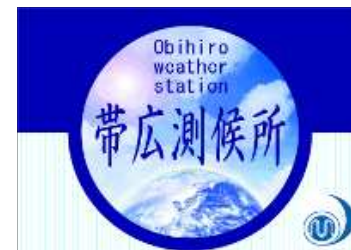


平成27年2月26日～27日、3月1日～2日にかけての
大雪に関する気象速報



2015年3月5日
帯広測候所

【気象速報について注意とお願い】

値は速報値のため、後日修正する可能性があります。ご利用には留意願います。

気象速報に関するお問い合わせ先

電話 0155-24-4555

FAX 0155-26-3517

気象概況

平成27年2月26日、日本海中部と四国の南に低気圧があり、それぞれ急速に発達しながら北海道付近を通過して27日には千島近海に進んだ。28日は千島近海に進んだ低気圧は東へ遠ざかり、北海道付近は日本海に中心を持つ高気圧の張り出しの中となったが、3月1日本州南岸の低気圧が急速に発達しながら三陸沖を北上し、2日にかけて北海道付近を通過し千島近海に進んだ。

発達した低気圧が通過した影響により、十勝地方では26日15時から27日12時までに広尾で58センチ、3月1日15時から2日12時までに中札内村上札内で50センチの降雪となり、短期間に連続して十勝南部中心に大雪となった。

大雪の影響で、国道、道道を合わせて4路線で「なだれのおそれ」があるため、通行止めとなり、3月2日未明には国道236号線(天馬街道)でなだれが発生した。

(北海道十勝総合振興局調べ)

2015年2月26日15時～27日21時

地上天気図、衛星赤外画像、気象レーダー図(6時間毎)

26日15時

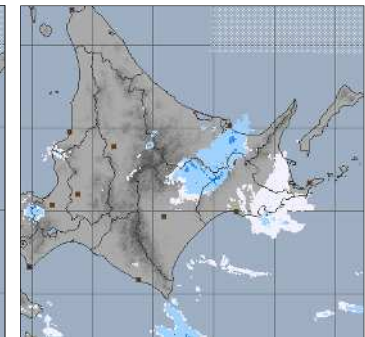
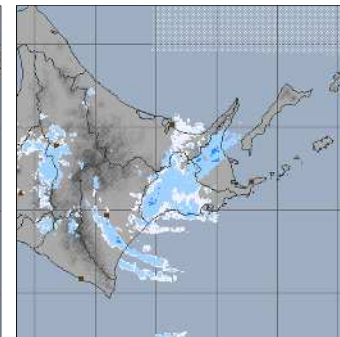
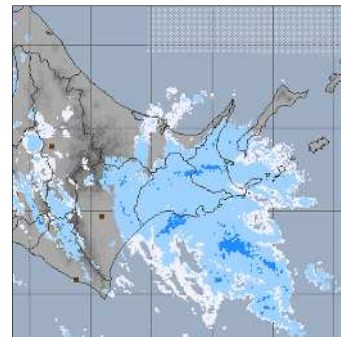
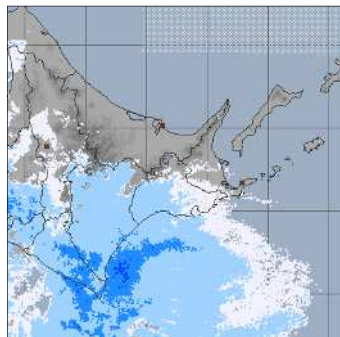
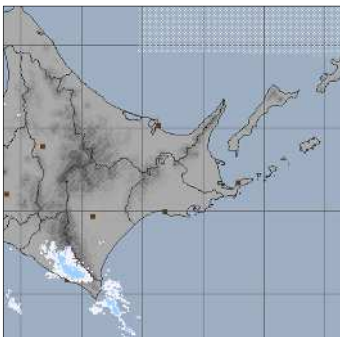
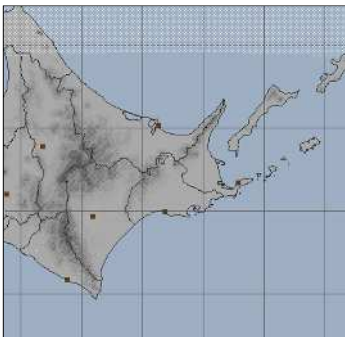
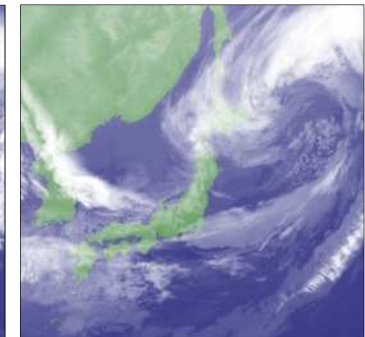
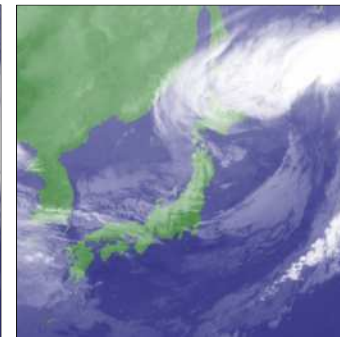
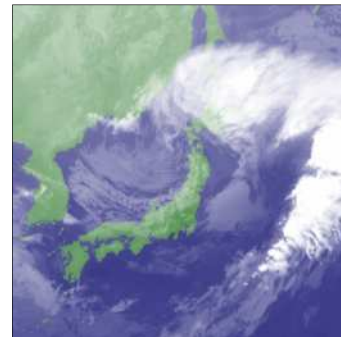
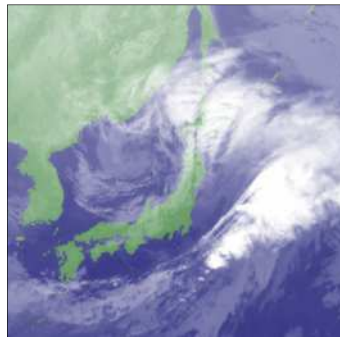
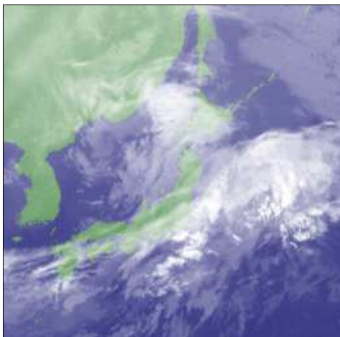
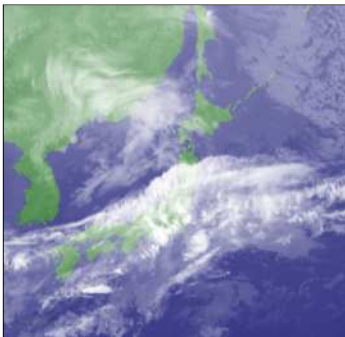
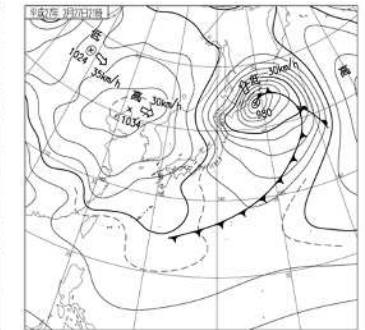
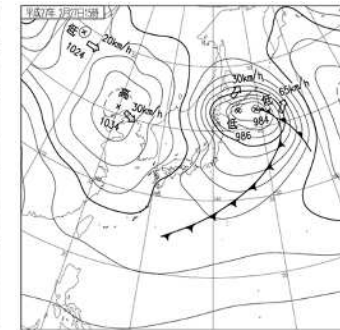
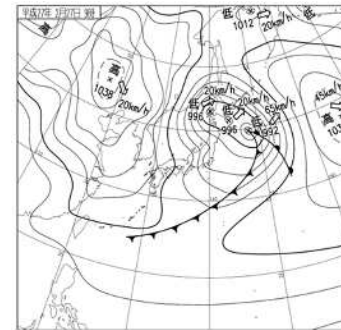
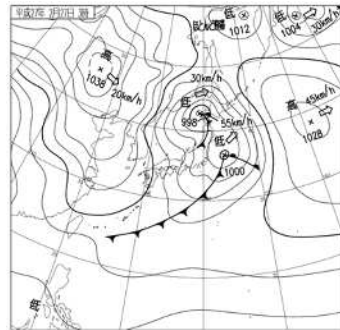
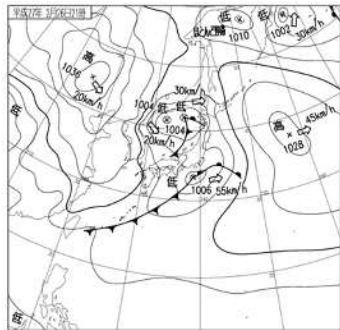
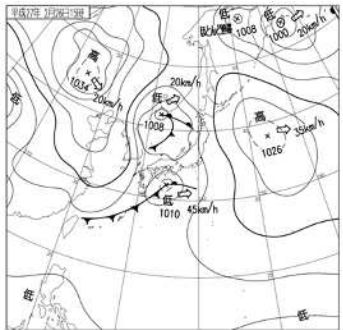
26日21時

27日03時

27日09時

27日15時

27日21時



2015年3月1日15時～2日21時 地上天気図、衛星赤外画像、気象レーダー図(6時間毎)

1日15時

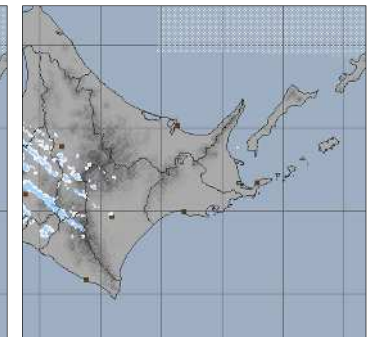
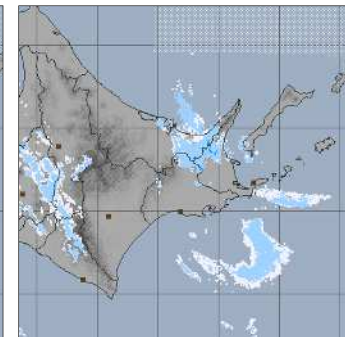
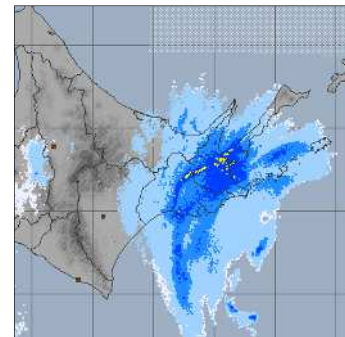
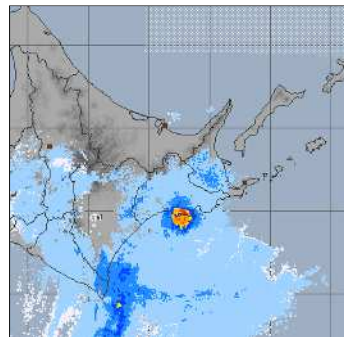
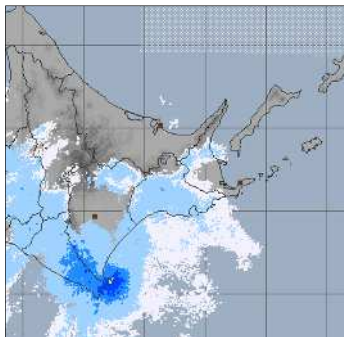
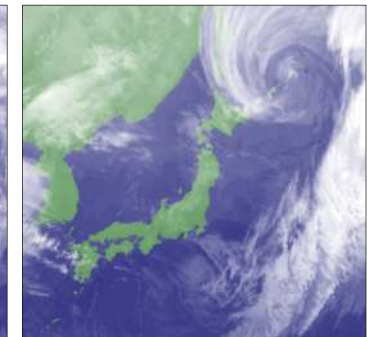
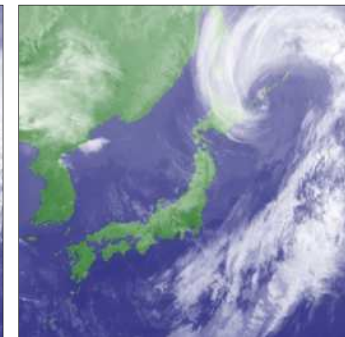
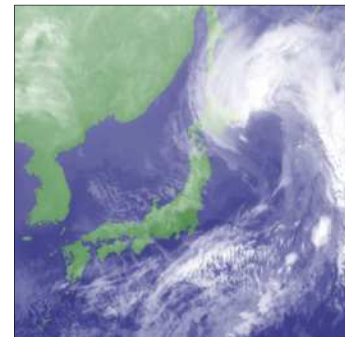
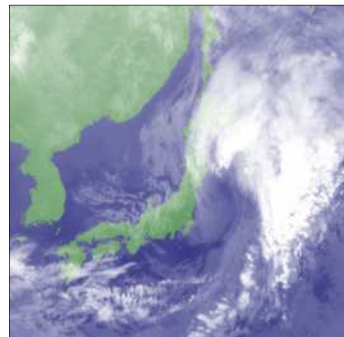
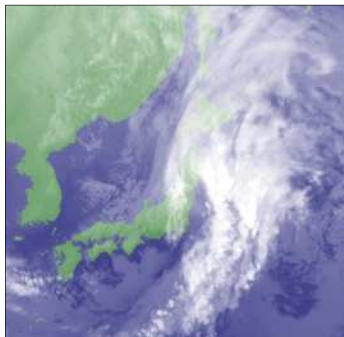
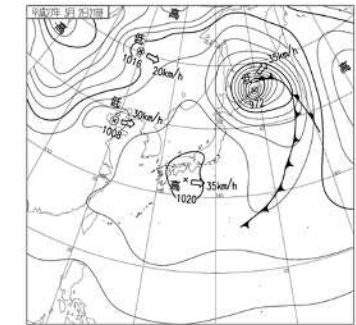
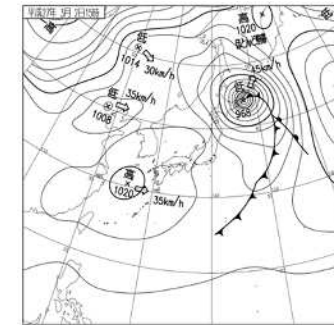
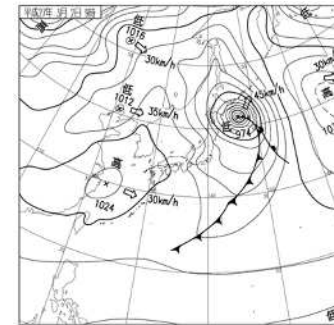
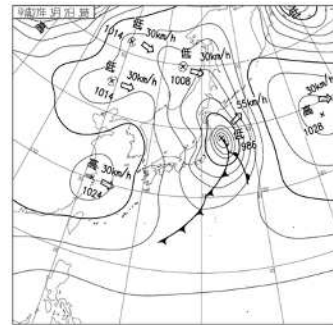
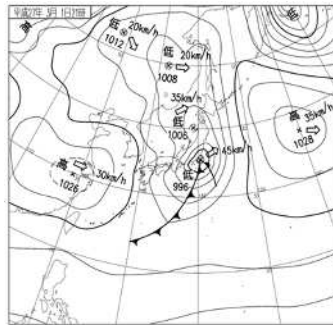
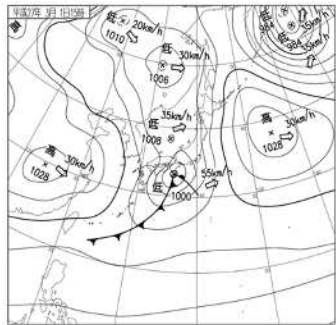
1日21時

2日03時

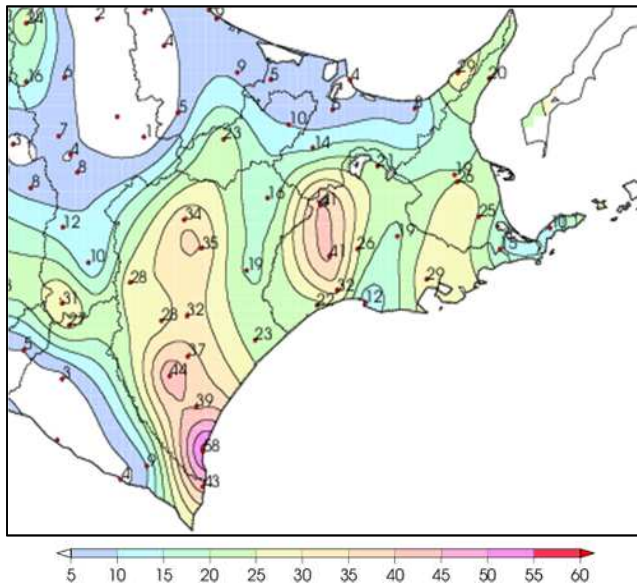
2日09時

2日15時

2日21時

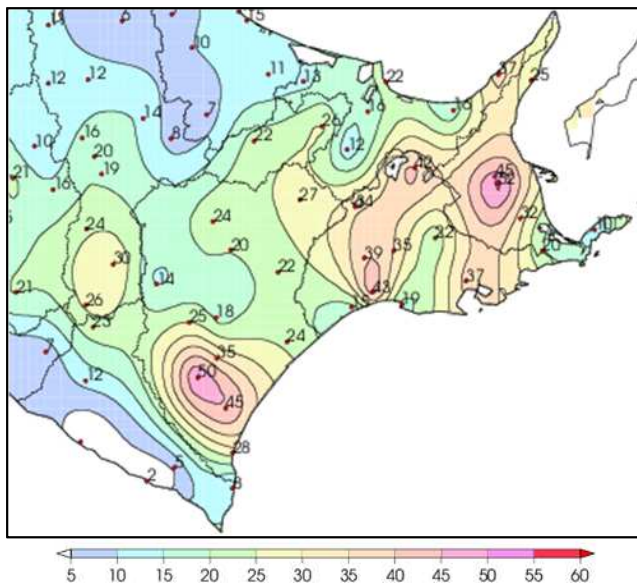


降雪量分布図(2月26日15時～27日12時)



市町村等をまとめた地域	アメダス地点名	降雪量合計 (cm)
十勝北部	陸別	16
	ぬかびら源泉郷	34
	上士幌	35
	新得	28
十勝中部	本別	19
	芽室	28
	帯広	32
	浦幌	23
	帯広泉	37
十勝南部	上札内	44
	大樹	39
	広尾	58

降雪量分布図(3月1日15時～2日12時)



市町村等をまとめた地域	アメダス地点名	降雪量合計 (cm)
十勝北部	陸別	27
	ぬかびら源泉郷	24
	上士幌	20
	新得	14
十勝中部	本別	22
	芽室	25
	帯広	18
	浦幌	24
	帯広泉	35
十勝南部	上札内	50
	大樹	45
	広尾	28

積雪と積雪差(降雪量)時系列表(2月26日15時~27日12時の1時間ごと)

日時		2月26日										2月27日										積雪差 (降雪量) 合計(cm)		
時刻		15	16	17	18	19	20	21	22	23	24	01	02	03	04	05	06	07	08	09	10		11	12
観測所名																								
陸別	積雪	51	51	51	51	51	51	51	52	52	52	52	53	54	55	55	56	57	60	62	62	64	67	16
	積雪差	0	0	0	0	0	0	0	1	0	0	0	1	1	1	0	1	1	3	2	0	2	3	
ぬかびら源泉郷	積雪	61	61	62	62	62	62	62	63	63	64	65	67	70	72	75	77	81	84	87	89	92	95	34
	積雪差	0	0	1	0	0	0	0	1	0	1	1	2	3	2	3	2	4	3	3	2	3	3	
上土幌	積雪	26	26	26	26	26	26	28	28	29	30	32	34	36	38	41	45	49	53	56	58	60	61	35
	積雪差	0	0	0	0	0	0	2	0	1	1	2	2	2	2	3	4	4	4	3	2	2	1	
新得	積雪	38	38	38	37	37	37	37	38	39	40	41	43	46	49	52	57	62	63	65	65	64	63	28
	積雪差	0	0	0	0	0	0	0	1	1	1	1	2	3	3	3	5	5	1	2	0	0	0	
本別	積雪	27	27	27	27	27	27	27	27	27	28	29	30	31	32	35	38	41	40	42	43	45	45	19
	積雪差	0	0	0	0	0	0	0	0	0	1	1	1	1	1	3	3	3	0	2	1	2	0	
芽室	積雪	37	37	37	37	37	37	37	37	39	40	42	44	46	50	53	59	62	65	65	65	64	63	28
	積雪差	0	0	0	0	0	0	0	0	2	1	2	2	2	4	3	6	3	3	0	0	0	0	
帯広	積雪	38	38	38	38	38	38	39	39	40	42	43	45	47	50	53	58	63	68	70	69	68	67	32
	積雪差	0	0	0	0	0	0	1	0	1	2	1	2	2	3	3	5	5	5	2	0	0	0	
浦幌	積雪	26	26	26	26	26	26	26	25	26	28	29	29	32	34	36	39	41	43	43	47	48	46	23
	積雪差	0	0	0	0	0	0	0	0	1	2	1	0	3	2	2	3	2	2	0	4	1	0	
帯広泉	積雪	47	47	47	47	47	48	48	49	51	53	55	57	60	63	67	73	81	84	84	84	83	83	37
	積雪差	0	0	0	0	0	1	0	1	2	2	2	2	3	3	4	6	8	3	0	0	0	0	
上札内	積雪	38	38	38	38	38	38	38	39	41	45	48	50	56	59	67	75	82	82	82	80	80	79	44
	積雪差	0	0	0	0	0	0	0	1	2	4	3	2	6	3	8	8	7	0	0	0	0	0	
大樹	積雪	58	58	58	58	58	58	58	59	63	64	66	70	74	76	81	88	93	97	97	96	96	94	39
	積雪差	0	0	0	0	0	0	0	1	4	1	2	4	4	2	5	7	5	4	0	0	0	0	
広尾	積雪	50	50	50	50	50	50	50	51	54	58	64	71	78	88	94	100	105	108	107	106	103	101	58
	積雪差	0	0	0	0	0	0	0	1	3	4	6	7	7	10	6	6	5	3	0	0	0	0	

凡例

積雪差(降雪量)	0cm	~5cm	~10cm	~20cm	~30cm	30cm~
----------	-----	------	-------	-------	-------	-------

積雪と積雪差(降雪量)時系列表(3月1日15時~2日12時の1時間ごと)

日時		3月1日										3月2日												積雪差 (降雪量) 合計(cm)
時刻		15	16	17	18	19	20	21	22	23	24	01	02	03	04	05	06	07	08	09	10	11	12	
観測所名																								
陸別	積雪	79	79	79	79	80	81	83	85	86	88	90	93	95	97	99	100	102	104	105	106	106	105	28
	積雪差	1	0	0	0	1	1	2	2	1	2	2	3	2	2	2	1	2	2	2	1	1	0	
ぬかびら源泉郷	積雪	90	91	91	91	91	92	93	95	97	98	100	102	104	106	107	109	111	113	114	113	113	113	24
	積雪差	0	1	0	0	0	1	1	2	2	1	2	2	2	2	1	2	2	2	1	0	0	0	
上土幌	積雪	51	52	52	52	53	54	55	55	57	57	59	60	62	64	65	67	68	70	71	71	71	70	20
	積雪差	0	1	0	0	1	1	1	0	2	0	2	1	2	2	1	2	1	2	1	0	0	0	
新得	積雪	51	51	51	50	52	53	54	54	55	56	57	58	58	60	60	61	62	63	63	63	64	64	14
	積雪差	0	0	0	0	2	1	1	0	1	1	1	1	0	2	0	1	1	1	0	0	1	0	
本別	積雪	42	42	42	42	43	44	45	46	48	49	51	54	56	59	60	61	62	61	62	63	63	61	22
	積雪差	0	0	0	0	1	1	1	1	2	1	2	3	2	3	1	1	1	0	1	1	0	0	
芽室	積雪	51	51	51	52	53	54	56	61	64	65	66	67	68	69	70	71	72	73	74	71	73	72	25
	積雪差	0	0	0	1	1	1	2	5	3	1	1	1	1	1	1	1	1	1	1	0	2	0	
帯広	積雪	57	58	58	59	60	61	62	63	64	65	66	67	68	70	71	72	73	74	75	75	75	74	18
	積雪差	0	1	0	1	1	1	1	1	1	1	1	1	1	2	1	1	1	1	1	0	0	0	
浦幌	積雪	40	40	41	43	44	46	46	48	50	52	53	53	52	58	56	57	55	56	57	55	57	57	24
	積雪差	0	0	1	2	1	2	0	2	2	2	1	0	0	6	0	1	0	1	1	0	2	0	
帯広泉	積雪	74	75	75	76	76	78	83	88	94	96	99	104	105	106	106	107	108	109	109	107	106	105	35
	積雪差	0	1	0	1	0	2	5	5	6	2	3	5	1	1	0	1	1	1	0	0	0	0	
上札内	積雪	67	70	71	73	75	83	86	90	94	98	103	110	115	116	116	115	115	116	116	115	114	112	50
	積雪差	0	3	1	2	2	8	3	4	4	4	5	7	5	1	0	0	0	1	0	0	0	0	
大樹	積雪	81	83	84	87	90	93	94	97	100	104	108	113	121	125	125	126	126	126	125	125	123	122	45
	積雪差	0	2	1	3	3	3	1	3	3	4	4	5	8	4	0	1	0	0	0	0	0	0	
広尾	積雪	81	82	84	85	87	89	90	92	92	91	91	97	101	105	106	107	108	108	108	107	106	105	28
	積雪差	0	1	2	1	2	2	1	2	0	0	0	6	4	4	1	1	1	0	0	0	0	0	

凡例

積雪差(降雪量)	0cm	~5cm	~10cm	~20cm	~30cm	30cm~
----------	-----	------	-------	-------	-------	-------

統計開始以来の記録更新状況

降雪の深さ日合計

2015年2月27日

アメダス地点名	降雪の深さ日合計(cm)	年間を通しての記録	2月としての記録	統計期間
陸別	37	観測史上第4位	第1位	1986年10月
ぬかびら源泉郷	35	-	第3位	1984年10月
上土幌	34	観測史上第5位	第2位	1987年10月
本別	28	観測史上第10位	第1位	1985年10月
帯広泉	34	観測史上第10位	第1位	2006年11月

2015年3月1日

アメダス地点名	降雪の深さ日合計(cm)	年間を通しての記録	3月としての記録	統計期間
帯広泉	22	-	第2位	2006年11月

月最深積雪

2015年2月

アメダス地点名	最深積雪(cm)	年間を通しての記録	2月としての記録	起日	統計期間
陸別	89	-	第3位	2015年2月28日	1986年10月
帯広泉	85	観測史上第8位	第3位	2015年2月27日	2006年11月

2015年3月

アメダス地点名	最深積雪(cm)	年間を通しての記録	3月としての記録	起日	統計期間
陸別	106	観測史上第4位	第2位	2015年3月2日	1986年10月
本別	63	観測史上第8位	第2位	2015年3月2日	1985年10月
帯広泉	109	観測史上第2位	第1位	2015年3月2日	2006年11月

(最深積雪の統計は2015年3月2日までの値)

2月25日～27日にかけて帯広測候所が発表した防災気象情報

発表時刻	警報・注意報	十勝北部					十勝中部								十勝南部					
		上士幌町	鹿追町	新得町	足寄町	陸別町	帯広市	音更町	士幌町	清水町	芽室町	幕別町	池田町	豊頃町	本別町	浦幌町	中札内村	更別村	大樹町	広尾町
2015/2/26 16:51	大雪注意報																			
	風雪注意報																			
	波浪注意報																			
	濃霧注意報	解	解	解	解	解	解	解	解	解	解	解	解	解	解	解	解	解	解	
	なだれ注意報																			
	着雪注意報																			
2015/2/26 22:34	大雪警報																			
	大雪注意報																			
	風雪注意報																			
	波浪注意報																			
	なだれ注意報																			
	着雪注意報																			
2015/2/27 5:26	大雪警報																			
	大雪注意報																			
	風雪注意報																			
	波浪注意報																			
	なだれ注意報																			
	着雪注意報																			
2015/2/27 10:52	大雪注意報																			
	風雪注意報																			
	波浪注意報																			
	なだれ注意報																			
	着雪注意報																			

発表時刻	情報名
2月25日 16時53分	大雪に関する十勝地方気象情報 第1号
2月26日 11時25分	大雪に関する十勝地方気象情報 第2号
2月26日 16時56分	大雪に関する十勝地方気象情報 第3号
2月27日 05時31分	大雪に関する十勝地方気象情報 第4号
2月27日 11時12分	大雪に関する十勝地方気象情報 第5号

3月1日～2日にかけて帯広測候所が発表した防災気象情報

発表時刻	警報・注意報	十勝北部					十勝中部								十勝南部					
		上士幌町	鹿追町	新得町	足寄町	陸別町	帯広市	音更町	士幌町	清水町	芽室町	幕別町	池田町	豊頃町	本別町	浦幌町	中札内村	更別村	大樹町	広尾町
2015/3/1 14:58	大雪注意報																			
	濃霧注意報																			
	なだれ注意報																			
	着雪注意報																			
2015/3/1 20:13	大雪警報																			
	大雪注意報																			
	強風注意報																			
	波浪注意報																			
	濃霧注意報																			
	なだれ注意報																			
2015/3/2 4:50	大雪警報																			
	大雪注意報																			
	風雪注意報																			
	強風注意報												解		解			解	解	
	波浪注意報																			
	濃霧注意報																			
	なだれ注意報																			
	着雪注意報																			
2015/3/2 10:45	大雪警報						解				解	解					解	解	解	解
	大雪注意報	解	解	解				解	解	解			解	解	解	解				
	風雪注意報																			
	波浪注意報																			
	濃霧注意報	解	解	解	解	解	解	解	解	解	解	解	解	解	解	解	解	解	解	解
	なだれ注意報																			
	着雪注意報																			

発表時刻	情報名
2月28日 16時40分	大雪に関する十勝地方気象情報 第1号
3月1日 16時30分	大雪に関する十勝地方気象情報 第2号
3月2日 05時48分	大雪に関する十勝地方気象情報 第3号
3月2日 11時22分	大雪に関する十勝地方気象情報 第4号