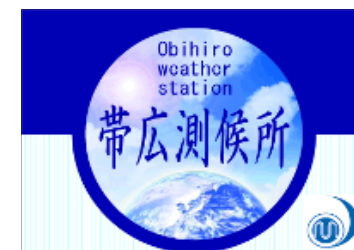


平成28年2月29日の

大雪に関する気象速報



2016年3月2日
帯広測候所

【気象速報について注意とお願い】

値は速報値のため、後日修正する可能性があります。ご利用には留意願います。

気象速報に関するお問い合わせ先 電話 0155-24-4555

気象概況

2月29日3時、日本海中部にあった前線を伴う低気圧が急速に発達しながら北東に進み、夕方には北海道の西海上に達した。その後、3月1日にかけてゆっくり北海道付近を通過した。

このため十勝地方では、29日は明け方から雪が降り始め、前線の通過した朝から昼過ぎに強い雪となり、日高山脈沿いの市町村を中心に大雪となった。

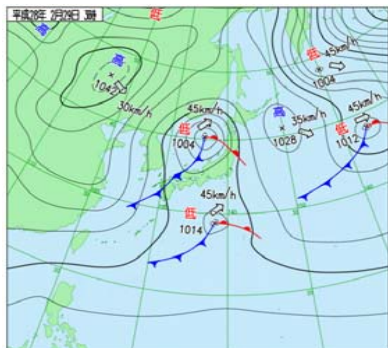
この影響で、国道3路線、道道2路線が大雪やふぶきのため、またはなだれのおそれがあるとして一時通行止めとなったほか、JRの運休や航空機の欠航など交通の乱れが相次いだ。

(十勝総合振興局調べ(2月29日17時00分現在)及び一部報道による)

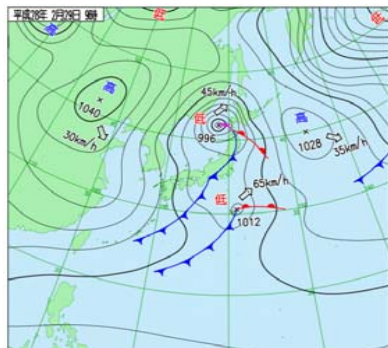
2016年2月29日03時～29日21時

地上天気図、衛星赤外画像、気象レーダー図(6時間毎)

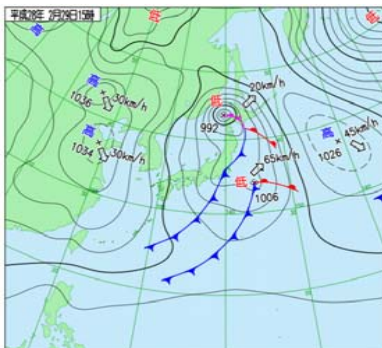
29日03時



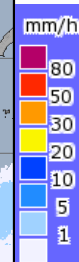
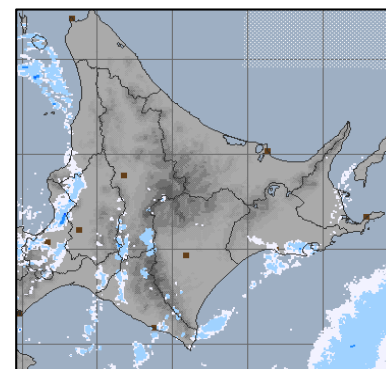
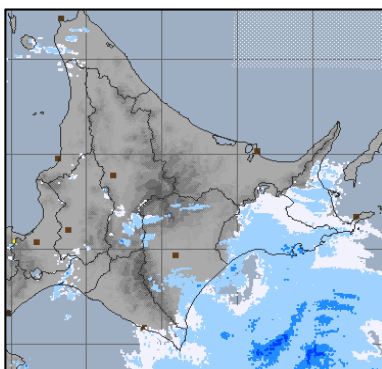
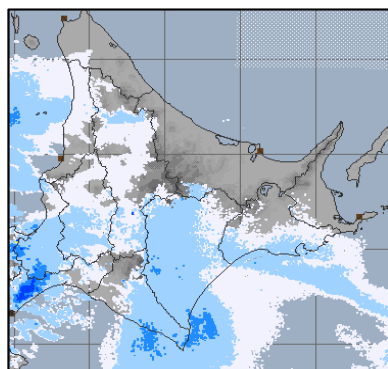
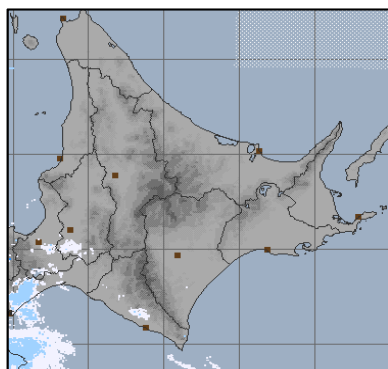
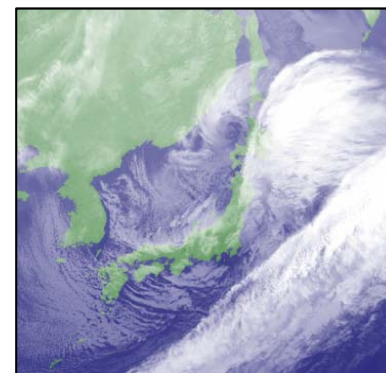
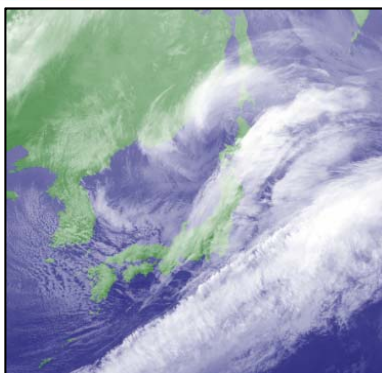
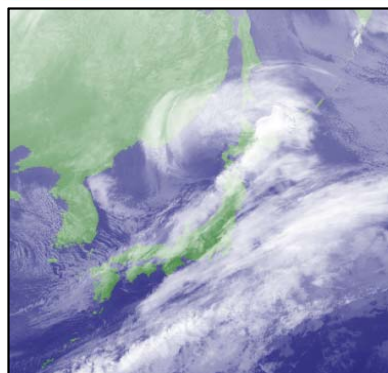
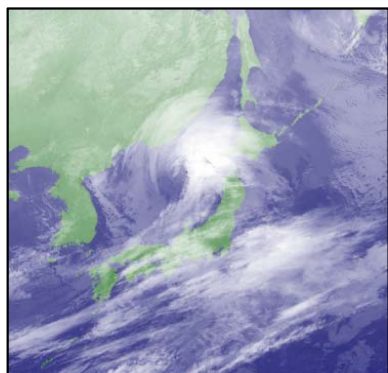
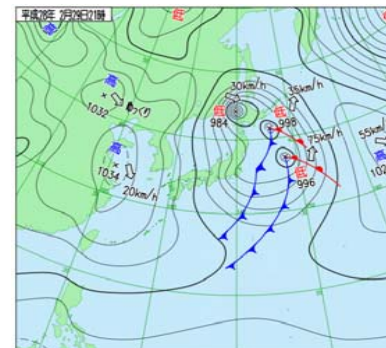
29日09時



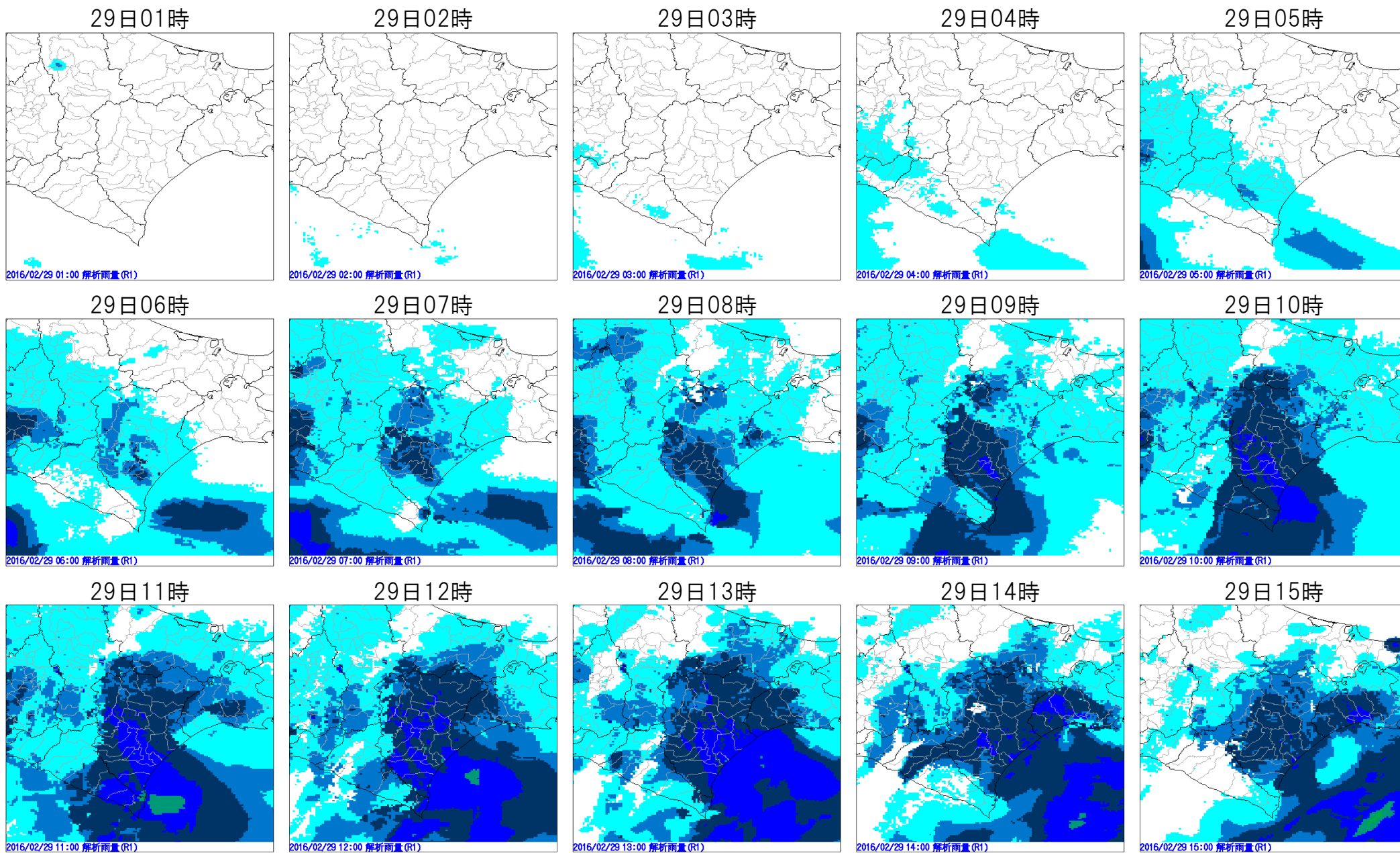
29日15時



29日21時

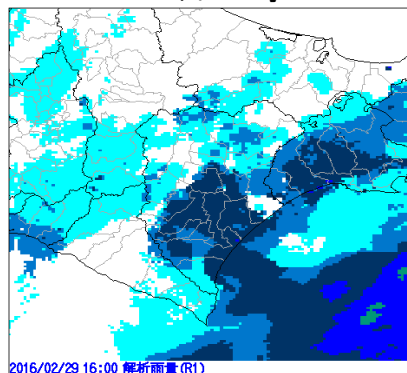


2016年2月29日01時～29日15時 解析雨量図(1時間毎)

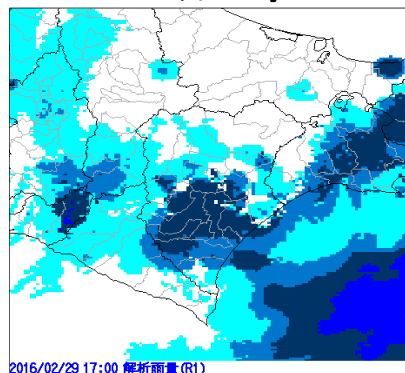


2016年2月29日16時～29日24時 解析雨量図(1時間毎)

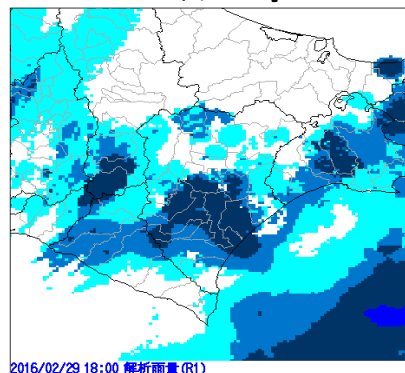
29日16時



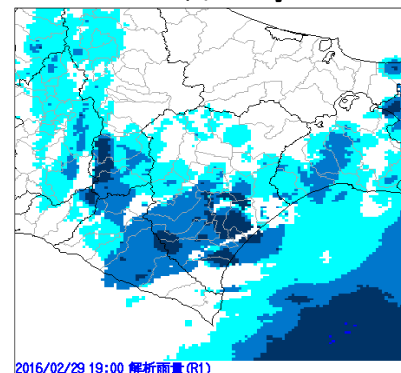
29日17時



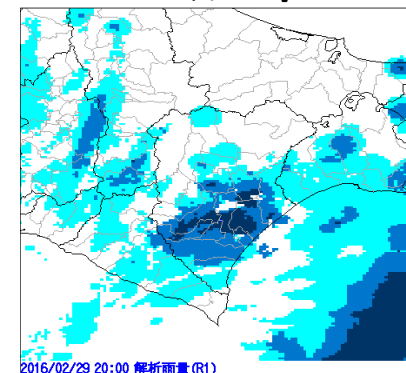
29日18時



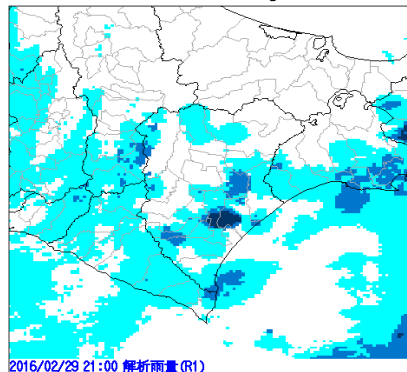
29日19時



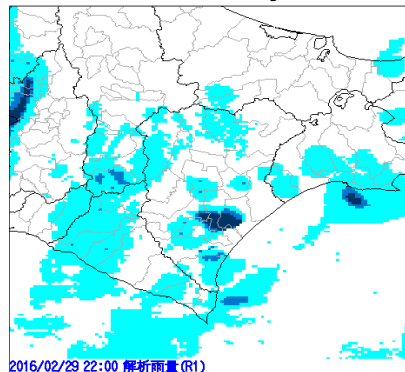
29日20時



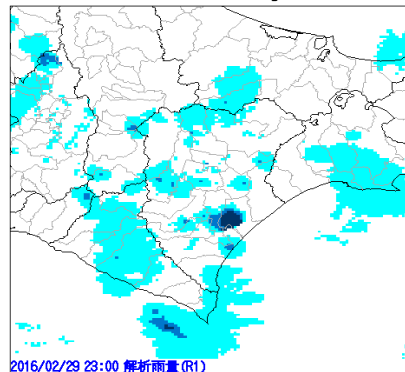
29日21時



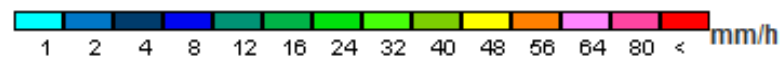
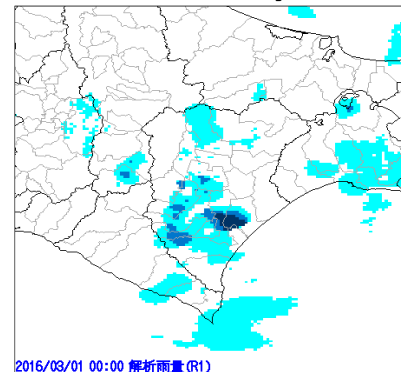
29日22時



29日23時

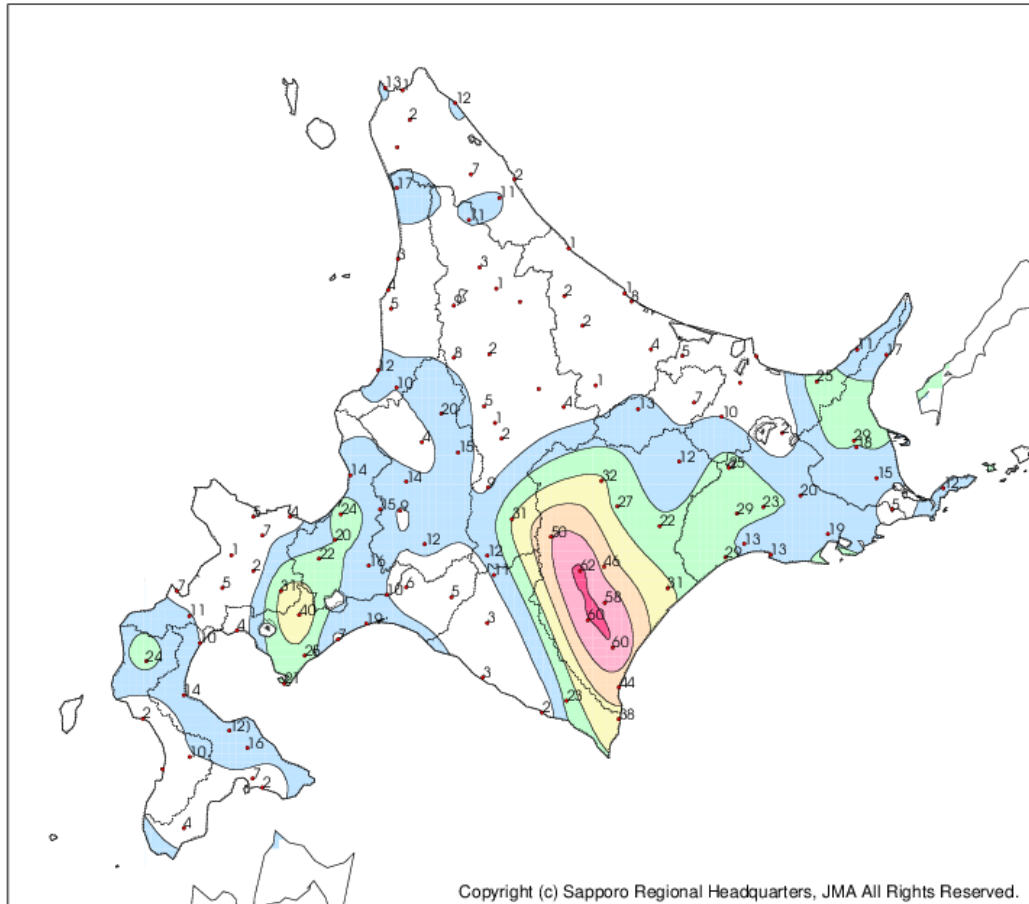


29日24時



日降雪量分布図(2月29日)と統計開始以来の記録更新状況

日降雪量 (cm) 2016/02/29



市町村等をまとめた地域	アメダス地点名	気象情報で用いる名称	日降雪量 (cm)
十勝北部	陸別	陸別	12
	ぬかびら源泉郷	上士幌町ぬかびら源泉郷	32
	上士幌	上士幌町東4線	27
	新得	新得町4条	50
十勝中部	本別	本別町新町	22
	芽室	芽室	62
	帯広	帯広	46
	浦幌	浦幌町桜町	31
	帯広泉	帯広空港	58
十勝南部	上札内	中札内上札内	60
	大樹	大樹	60
	広尾	広尾	44

アメダス地点名	降雪の深さ日合計(cm)	2月記録	年間記録	統計開始
新得	50	第1位	第5位	1984年10月
芽室	62	第1位	第2位	1987年10月
帯広泉	58	第1位	第1位	2006年11月

積雪と1時間積雪差(降雪量)時系列表(2月29日)

日時		2016年2月29日																								総降雪量 (cm)
時刻		01	02	03	04	05	06	07	08	09	10	11	12	13	14	15	16	17	18	19	20	21	22	23	24	
観測所名																										
陸別	積雪	68	68	68	68	68	68	68	69	69	70	71	74	77	79	79	78	78	78	78	78	78	78	78	78	12
	積雪差	1	0	0	0	0	0	0	1	0	1	1	3	3	2	0	0	0	0	0	0	0	0	0	0	
ぬかびら 源泉郷	積雪	75	75	75	75	75	81	86	88	90	93	96	100	103	105	106	106	106	106	106	105	105	105	106	105	32
	積雪差	0	0	0	0	0	6	5	2	2	3	3	4	3	2	1	0	0	0	0	0	0	0	1	0	
上士幌	積雪	25	25	25	25	25	26	28	29	30	32	36	41	47	50	52	52	52	52	52	52	52	52	52	52	27
	積雪差	0	0	0	0	0	1	2	1	1	2	4	5	6	3	2	0	0	0	0	0	0	0	0	0	
新得	積雪	43	43	43	43	45	46	49	55	63	70	81	88	91	92	93	92	92	92	91	91	91	90	90	90	50
	積雪差	0	0	0	0	2	1	3	6	8	7	11	7	3	1	1	0	0	0	0	0	0	0	0	0	
本別	積雪	39	39	39	39	39	39	40	41	41	44	49	53	58	60	60	60	59	59	59	59	59	59	59	59	22
	積雪差	1	0	0	0	0	0	1	1	0	3	5	4	5	2	0	0	0	0	0	0	0	0	0	0	
芽室	積雪	49	49	49	49	50	51	56	64	76	86	100	108	111	111	110	109	108	108	107	106	106	105	104	103	62
	積雪差	0	0	0	0	1	1	5	8	12	10	14	8	3	0	0	0	0	0	0	0	0	0	0	0	
帯広	積雪	51	51	51	51	51	53	57	61	65	70	77	85	93	95	96	96	96	96	97	96	96	95	95	94	46
	積雪差	0	0	0	0	0	2	4	4	4	5	7	8	8	2	1	0	0	0	1	0	0	0	0	0	
浦幌	積雪	25	25	25	25	25	25	26	27	28	29	31	36	47	52	53	53	54	55	54	54	55	55	54	54	31
	積雪差	0	0	0	0	0	0	1	1	1	1	2	5	11	5	1	0	1	1	0	0	1	0	0	0	
帯広泉	積雪	67	67	67	67	67	72	77	86	91	97	105	117	120	122	123	123	124	124	124	125	125	124	123	122	58
	積雪差	0	0	0	0	0	5	5	9	5	6	8	12	3	2	1	0	1	0	0	1	0	0	0	0	
上札内	積雪	51	52	52	53	54	62	69	76	83	89	99	106	107	107	107	107	107	107	107	110	109	109	108	109	60
	積雪差	0	1	0	1	1	8	7	7	7	6	10	7	1	0	0	0	0	0	0	3	0	0	0	1	
大樹	積雪	58	58	58	58	57	62	67	73	79	85	95	103	109	110	111	110	112	114	114	114	115	115	114	114	60
	積雪差	1	0	0	0	0	5	5	6	6	6	10	8	6	1	1	0	2	2	0	0	1	0	0	0	
広尾	積雪	51	51	51	51	51	56	62	66	69	74	81	88	92	93	93	93	93	93	93	92	93	94	94	94	44
	積雪差	0	0	0	0	0	5	6	4	3	5	7	7	4	1	0	0	0	0	0	0	1	1	0	0	

凡例

1時間降雪量	0cm	~1cm	~3cm	~5cm	~10cm	10cm~
総降雪量	0cm	~10cm	~20cm	~30cm	~50cm	50cm~

2月28日～29日に帯広測候所が発表した防災気象情報(1/2)

●:発表 ▼:警報から注意報 ○:継続 解:解除

発表時刻	警報・注意報	十勝北部					十勝中部										十勝南部				
		上士幌町	鹿追町	新得町	足寄町	陸別町	帯広市	音更町	士幌町	清水町	芽室町	幕別町	池田町	豊頃町	本別町	浦幌町	中札内村	更別村	大樹町	広尾町	
2016/2/29 2:51	大雪注意報	●	●	●	●	●	●	●	●	●	●	●	●	●	●	●	●	●	●	●	
	風雪注意報	●	●	●	●	●	●	●	●	●	●	●	●	●	●	●	●	●	●	●	
	雷注意報	●	●	●	●	●	●	●	●	●	●	●	●	●	●	●	●	●	●	●	
	波浪注意報												●		●				●	●	
	なだれ注意報	●	●	●	●	●	●	●	●	●	●	●	●	●	●	●	●	●	●	●	
	着雪注意報	●	●	●	●	●	●	●	●	●	●	●	●	●	●	●	●	●	●	●	●
2016/2/29 5:34	大雪警報						●				●	●					●	●	●	●	
	大雪注意報	○	○	○	○	○		○	○	○		○	○	○	○	○					
	風雪注意報	○	○	○	○	○	○	○	○	○	○	○	○	○	○	○	○	○	○	○	
	雷注意報	○	○	○	○	○	○	○	○	○	○	○	○	○	○	○	○	○	○	○	
	波浪注意報												○		○				○	○	
	なだれ注意報	○	○	○	○	○	○	○	○	○	○	○	○	○	○	○	○	○	○	○	
着雪注意報	○	○	○	○	○	○	○	○	○	○	○	○	○	○	○	○	○	○	○	○	
2016/2/29 12:21	大雪警報		●	●			○	●	●	●	○	○					○	○	○	○	
	大雪注意報	○			○	○						○	○	○	○						
	風雪注意報	○	○	○	○	○	○	○	○	○	○	○	○	○	○	○	○	○	○	○	
	雷注意報	○	○	○	○	○	○	○	○	○	○	○	○	○	○	○	○	○	○	○	
	波浪注意報												○		○				○	○	
	なだれ注意報	○	○	○	○	○	○	○	○	○	○	○	○	○	○	○	○	○	○	○	
着雪注意報	○	○	○	○	○	○	○	○	○	○	○	○	○	○	○	○	○	○	○	○	
2016/2/29 16:31	大雪注意報	○	▼	▼	○	○	▼	▼	▼	▼	▼	○	○	○	○	▼	▼	▼	▼	▼	
	風雪注意報	○	○	○	○	○	○	○	○	○	○	○	○	○	○	○	○	○	○	○	
	雷注意報	○	○	○	○	○	○	○	○	○	○	○	○	○	○	○	○	○	○	○	
	波浪注意報												○		○				○	○	
	なだれ注意報	○	○	○	○	○	○	○	○	○	○	○	○	○	○	○	○	○	○	○	
	着雪注意報	○	○	○	○	○	○	○	○	○	○	○	○	○	○	○	○	○	○	○	○
2016/2/29 20:41	大雪注意報	解	解	解	解	解	解	解	解	解	解	解	解	解	解	解	解	解	解	解	
	風雪注意報	解	解	解	解	解	解	解	解	解	解	解	解	解	解	解	解	解	解	解	
	雷注意報	解	解	解	解	解	解	解	解	解	解	解	解	解	解	解	解	解	解	解	
	強風注意報	●	●	●	●	●	●	●	●	●	●	●	●	●	●	●	●	●	●	●	●
	波浪注意報												○		○				○	○	
	なだれ注意報	○	○	○	○	○	○	○	○	○	○	○	○	○	○	○	○	○	○	○	○
	着雪注意報	解	解	解	解	解	解	解	解	解	解	解	解	解	解	解	解	解	解	解	

2月28日～29日に帯広測候所が発表した防災気象情報(2/2)

発表時刻	情報名
2016/2/28 10:20	大雪に関する十勝地方気象情報 第1号
2016/2/28 16:32	大雪に関する十勝地方気象情報 第2号
2016/2/29 5:54	大雪に関する十勝地方気象情報 第3号
2016/2/29 12:49	大雪に関する十勝地方気象情報 第4号
2016/2/29 16:51	大雪に関する十勝地方気象情報 第5号