

大分県農業気象速報
令和6年4月上旬

大分地方气象台
令和6年4月12日

注) 本資料に使用した値は全て速報値であり、後日修正することがあります。

令和6年4月上旬の気象概況（高温）（寡照）

天気は、低気圧や前線、気圧の谷や湿った空気の影響で曇りや雨の日が多く、大雨となった日もあった。気温は、中津、竹田で平年より高く、他はかなり高かった（高温）。降水量は、平年より多いか、かなり多かった。日照時間は、平年よりかなり少なかった（寡照）。

3日は中津で「日降水量」、中津、杵築、武蔵で「日最大1時間降水量」、中津、耶馬溪、院内、杵築、武蔵、竹田、佐伯で「日最大10分間降水量」の4月の1位の値を更新した。

5日は大分地方气象台でさくら（そめいよしの）の満開を観測した。平年（4月4日）より1日遅く、昨年（4月3日）より2日遅かった。

主な観測点の旬の観測値、平年値及び階級区分

	中津		日田		大分		竹田		佐伯	
	平均気温 (°C)	14.4	12.7	16.3	12.8	15.5	13.2	14.5	12.1	16.0
	高い		かなり高い		かなり高い		高い		かなり高い	
降水量 (mm)	132.0	43.5	95.5	42.5	92.5	38.1	79.0	36.5	86.5	42.9
	かなり多い		多い		かなり多い		多い		多い	
日照時間 (h)	29.6	64.6	29.9	57.7	36.4	61.5	30.4	61.0	36.0	61.0
	かなり少ない		かなり少ない		かなり少ない		かなり少ない		かなり少ない	

※表中の値は地上および地域気象観測統計値（左側が旬観測値、右側が旬平年値、下側が階級）。
※平年値は1991年-2020年、中津の平年値は2011年-2020年による。

令和6年4月上旬の気象概況・大分市の昼間の天気

日付	気 象 概 況	昼 間 の 天 気
1日	高気圧に覆われる。	晴
2日	気圧の谷や湿った空気の影響を受ける。	曇
3日	前線や低気圧の影響を受ける。	大雨、雷を伴う
4日	前線や湿った空気の影響を受ける。	曇時々晴一時雨
5日	気圧の谷や湿った空気の影響を受ける。	曇
6日	気圧の谷や湿った空気の影響を受ける。	雨時々曇
7日	気圧の谷や湿った空気の影響を受ける。	曇
8日	気圧の谷や湿った空気の影響を受ける。	雨一時曇
9日	高気圧に覆われるが、湿った空気の影響を受ける。	晴時々雨後曇
10日	高気圧に覆われる。	晴一時曇

気象旬報

令和6年4月上旬

大分地方気象台

日付	気温			相対湿度		日照時間 h	全天 日射量 MJ/m ²	降水量 mm	降雪 深さ 合計 cm	最深 積雪 cm	風速			記事
	平均 ℃	最高 ℃	最低 ℃	平均 %	最小 %						平均 m/s	最大		
												m/s	風向 16方位	
1	17.3	22.5	12.9	62	25	11.6	24.55	—	—	—	3.0	7.6	N	=
2	16.3	21.1	10.2	66	50	0.9	10.66	1.5	—	—	2.6	7.4	SSE	●
3	16.9	21.3	14.6	96	81	0.0	3.29	52.5	—	—	2.4	6.1	SSW	● ㊦
4	16.6	20.9	15.1	80	64	6.1	18.06	0.0	—	—	3.7	6.6	NNW	●
5	15.0	17.6	12.6	77	62	1.3	10.20	—	—	—	1.7	3.7	N	
6	13.6	16.5	11.2	92	74	0.0	4.75	8.0	—	—	1.4	3.1	SSE	● =
7	16.3	18.8	14.2	87	72	0.2	9.77	1.0	—	—	1.7	3.2	N	● =
8	15.9	18.4	14.3	95	85	0.0	3.80	24.5	—	—	1.5	6.0	NW	● =
9	14.9	19.2	12.4	73	51	4.4	15.84	5.0	—	—	4.3	7.4	NW	●
10	12.5	16.2	7.8	58	29	11.9	26.04	—	—	—	2.4	4.1	ENE	
平均／合計	15.5	19.3	12.5	79		36.4	12.7	92.5	—		2.5			
平年値	13.2	18.0	8.7	65		61.5	15.8	38.1	—		2.7			

要素	階級	平年差・比
平均気温(℃)	かなり高い	+2.3
降水量	かなり多い	243%
日照時間	かなり少ない	59%

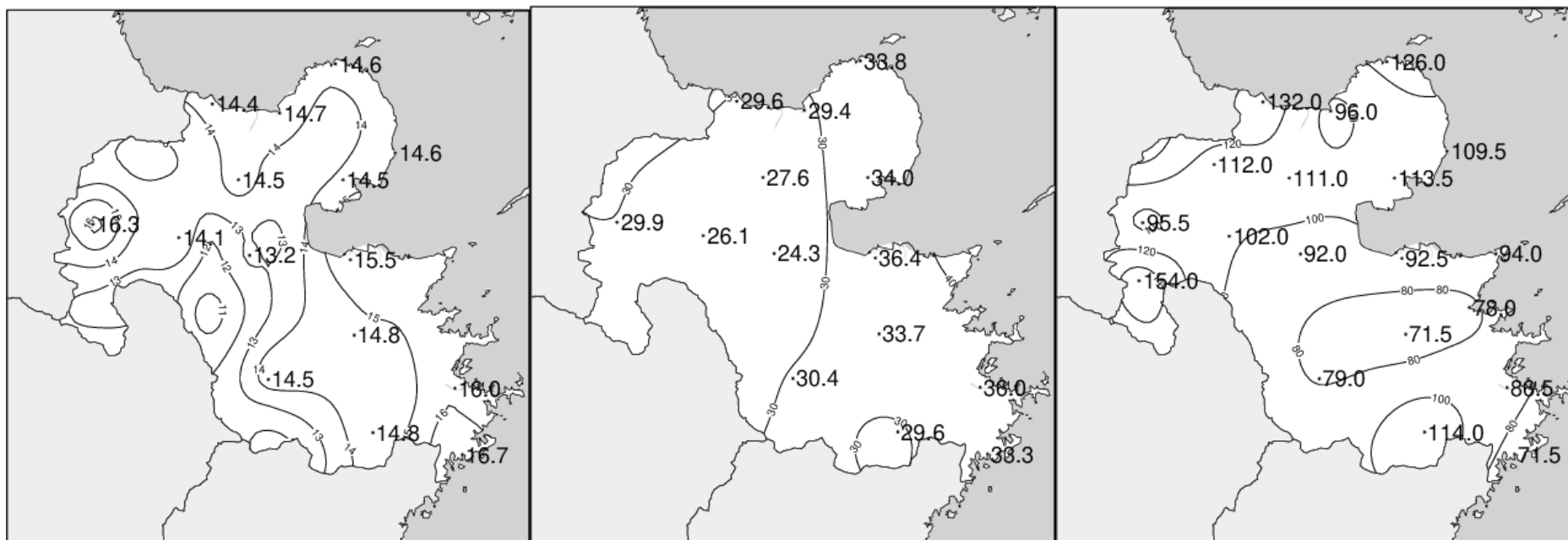
天気記号等不明な場合は下記URLを参照してください。

https://www.data.jma.go.jp/obd/stats/data/mdrr/man/tenki_kigou.html

※ “) ” は準正常値、“] ” は資料不足値、“ × ” は欠測。

※ 4月の1位の値を更新した一覧表については、下旬に発表する大分県農業気象速報に掲載します。

気象分布図(2024年4月上旬)



平均気温
単位 (°C)

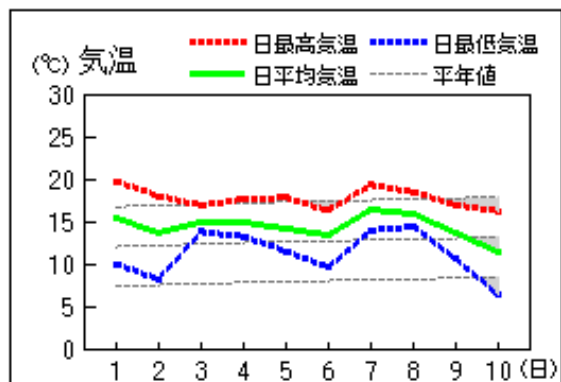
日照時間
単位 (h)

降水量
単位 (mm)

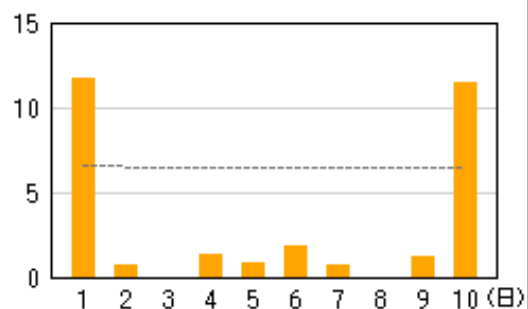
※ “) ” は準正常値、“] ” は資料不足値、“ × ” は欠測。

アメダス 気象経過図：2024年04月01日-2024年04月10日

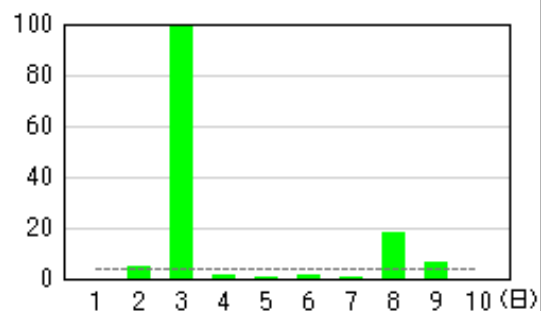
中津



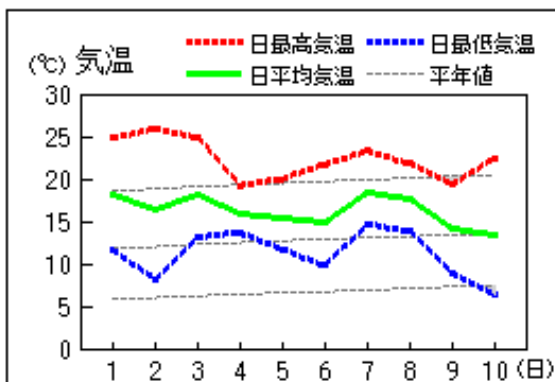
(h) 日照時間



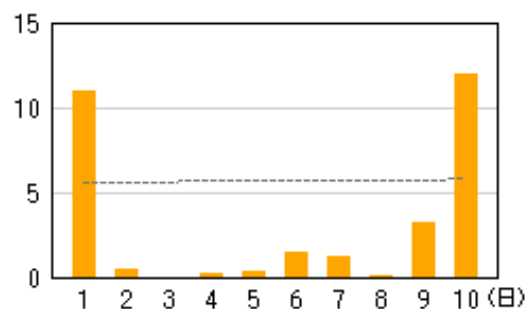
(mm) 降水量



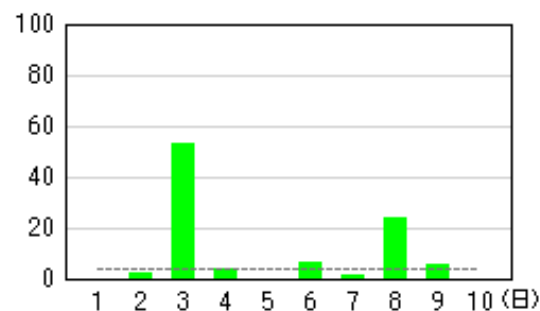
日田



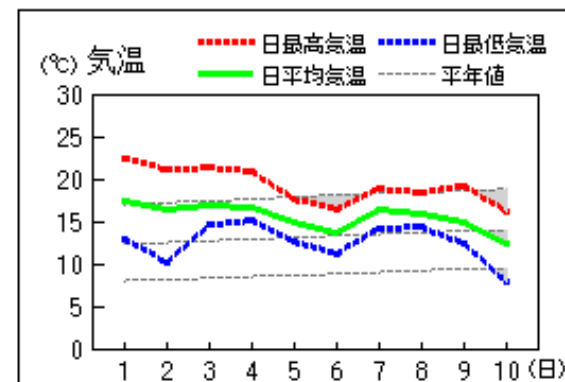
(h) 日照時間



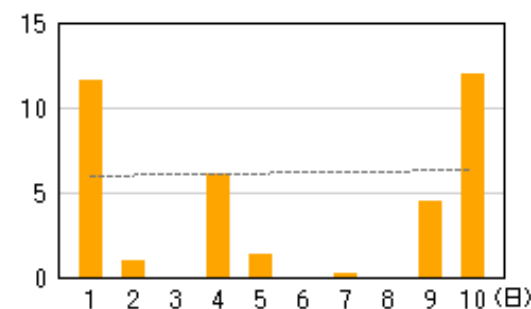
(mm) 降水量



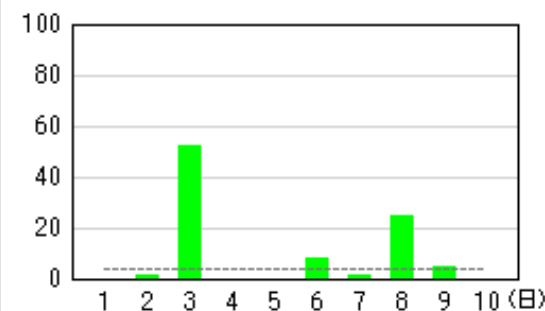
大分



(h) 日照時間

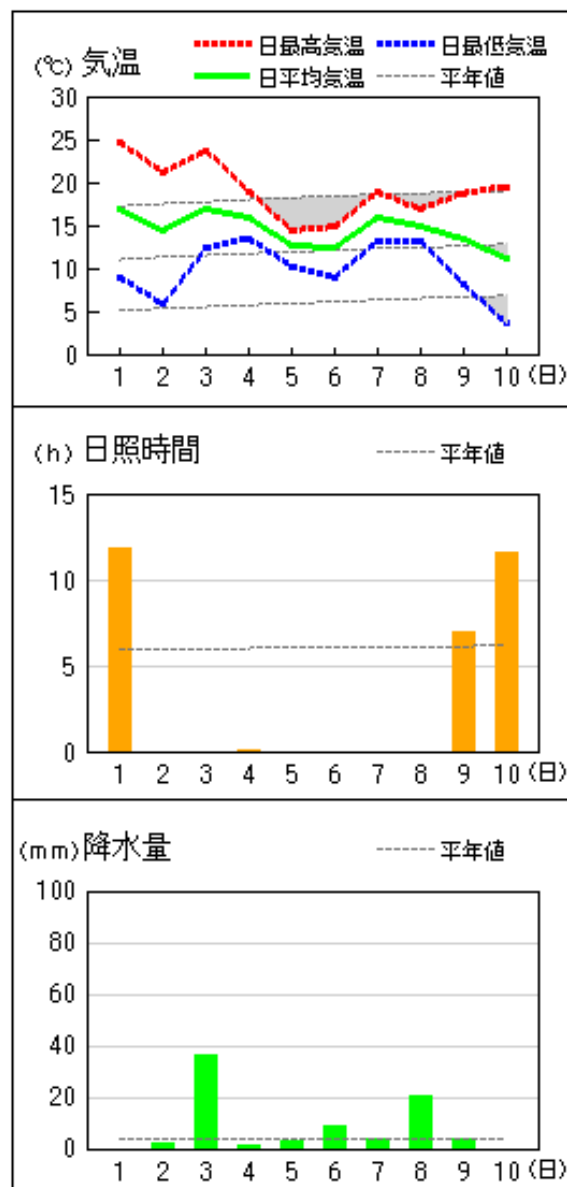


(mm) 降水量

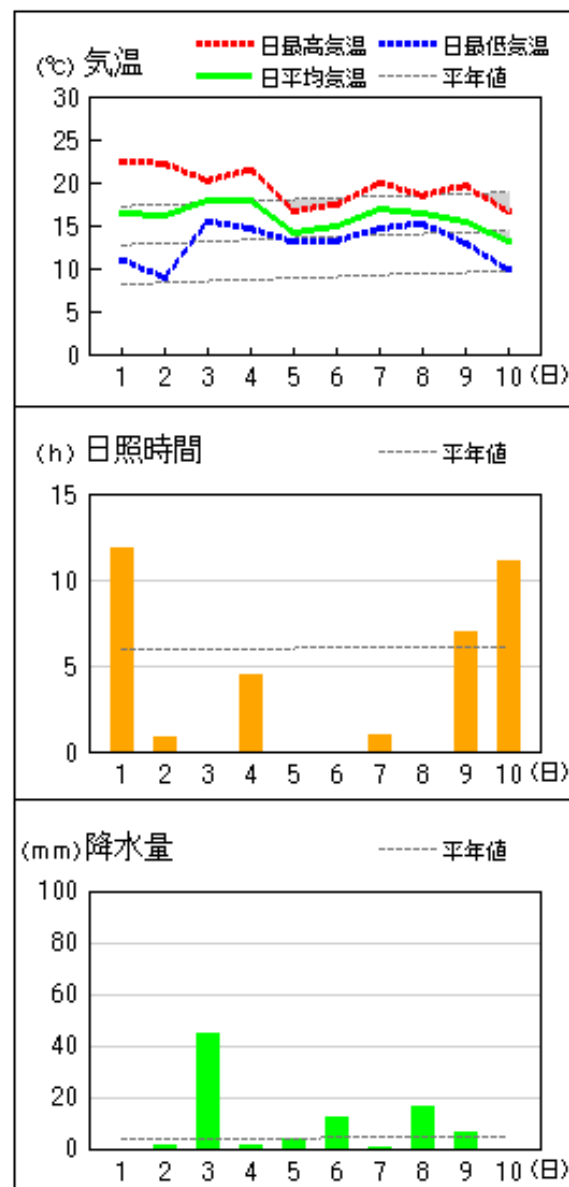


アメダス 気象経過図：2024年04月01日-2024年04月10日

竹田



佐伯



地域気象観測旬報

2024年4月1日～10日 大分県 (83)
(1/4)

観測所名	国見											10℃以上積算気温				146
	気温(℃)			蒸気圧(hPa)	相対湿度(%)		風向・風速(m/s)					降水量(mm)			日照(h)	
	平均	最高	最低		平均	最小	平均	最多	最大	風向	瞬間	風向	日計	1時間		
1	14.9	18.8	11.5	11.6	69	39	2.1	WNW	4.3	WNW	9.4	NW	0.0	0.0	0.0	10.8
2	15.5	21.4	9.5	12.6	70	51	2.0	SSE	6.5	SSE	13.4	S	4.5	4.5	1.5	1.2
3	15.3	18.2	13.3	16.6	95	85	4.1	ESE	9.6	SE	17.4	SSE	87.0	19.5	6.0	0.0
4	14.3	17.5	12.5	14.6	90	77	2.1	W	3.4	W	8.1	W	4.0	2.0	0.5	2.3
5	13.9	17.6	11.0	11.5	73	46	1.7	SE	3.4	ENE	5.3	NE	0.0	0.0	0.0	1.6
6	13.7	17.1	9.2	12.8	81	63	2.2	SE	5.2	ENE	7.9	SE	0.0	0.0	0.0	1.3
7	17.0	21.7	13.5	15.4	81	57	2.0	SE	4.4	SE	7.2	SE	0.5	0.5	0.5	2.5
8	15.7	18.3	13.2	15.6	87	74	1.8	ESE	7.8	NNW	10.7	N	21.5	4.5	1.0	0.0
9	13.4	17.4	9.2	11.9	78	60	3.5	NNW	9.6	NNW	12.2	NNW	8.5	4.0	1.0	2.6
10	11.9	17.6	6.3	7.1	54	18	2.6	SE	4.8	ESE	9.3	SSE	0.0	0.0	0.0	11.5
前半旬	14.8	18.7	11.6	13.4	79	39	2.4	W					95.5			15.9
後半旬	14.3	18.4	10.3	12.6	76	18	2.4	SE					30.5			17.9
旬	14.6	18.6	10.9	13.0	78	18	2.4	ESE					126.0			33.8
平年差/比	+2.1	+1.0	+3.4	//	//	//							280			52

観測所名	中津											10℃以上積算気温				144
	気温(℃)			蒸気圧(hPa)	相対湿度(%)		風向・風速(m/s)					降水量(mm)			日照(h)	
	平均	最高	最低		平均	最小	平均	最多	最大	風向	瞬間	風向	日計	1時間		
1	15.4	19.7	10.0	12.8	74	44	2.5	NNW	6.6	NNW	10.9	NNW	0.0	0.0	0.0	11.7
2	13.6	18.0	8.2	12.5	80	59	1.5	NW	3.9	WNW	5.7	SSE	5.0	4.0	2.0	0.7
3	15.0	16.9	13.8	16.3	95	83	2.2	WNW	4.8	NW	7.9	NW	99.0	25.5	10.5	0.0
4	15.0	17.6	13.2	14.5	85	74	3.4	NW	5.9	NW	10.0	NW	1.5	1.5	0.5	1.3
5	14.2	17.8	11.5	12.5	78	43	1.4	NE	3.4	NE	5.2	NNE	0.5	0.5	0.5	0.8
6	13.3	16.3	9.6	13.5	88	77	1.7	SSW	4.3	SSE	6.1	SSE	1.0	1.0	0.5	1.8
7	16.3	19.3	13.9	16.2	88	75	1.4	NW	3.4	NE	4.7	NE	0.5	0.5	0.5	0.7
8	15.8	18.5	14.4	16.4	91	84	1.9	NW	6.7	NW	11.2	WNW	18.0	5.0	1.5	0.0
9	13.7	16.9	10.6	12.0	77	56	3.9	NNW	6.2	NNW	11.4	NW	6.5	3.0	1.0	1.2
10	11.3	16.2	6.3	8.2	63	31	1.9	NE	3.9	NE	6.6	ENE	0.0	0.0	0.0	11.4
前半旬	14.6	18.0	11.3	13.7	82	43	2.2	NW					106.0			14.5
後半旬	14.1	17.4	11.0	13.3	81	31	2.2	NW					26.0			15.1
旬	14.4	17.7	11.2	13.5	82	31	2.2	NW					132.0			29.6
平年差/比	+1.7	+0.4	+3.3	//	//	//							303			46

観測所名	豊後高田											10℃以上積算気温				147
	気温(℃)			蒸気圧(hPa)	相対湿度(%)		風向・風速(m/s)					降水量(mm)			日照(h)	
	平均	最高	最低		平均	最小	平均	最多	最大	風向	瞬間	風向	日計	1時間		
1	15.1	19.7	10.6	12.5	74	41	3.7	NW	9.0	NW	11.6	NW	0.0	0.0	0.0	10.9
2	14.1	19.9	8.2	12.7	78	58	2.4	SE	6.4	ESE	12.8	SE	2.5	2.0	0.5	0.7
3	16.0	19.2	14.5	17.3	95	84	4.5	ESE	9.0	ESE	14.0	SE	59.0	17.5	8.5	0.0
4	14.5	15.8	13.4	14.8	90	84	5.6	WNW	8.6	WNW	10.2	WNW	4.5	2.0	0.5	0.8
5	14.1	17.4	10.8	12.9	81	56	1.8	SE	4.4	WNW	5.6	NNW	0.0	0.0	0.0	1.7
6	13.6	19.2	9.4	13.8	88	69	2.3	SE	6.1	WNW	7.2	W	2.5	2.0	0.5	0.5
7	17.0	21.6	14.2	16.6	86	65	2.4	ESE	5.4	ESE	7.5	WNW	0.5	0.5	0.5	0.7
8	16.3	20.2	14.6	16.9	91	78	3.3	E	11.1	WNW	13.0	WNW	20.5	4.5	1.0	0.0
9	14.0	17.3	10.1	12.5	78	61	6.9	NW	11.2	WNW	13.6	NW	6.5	3.0	1.0	2.5
10	12.6	20.5	6.3	8.3	61	20	3.0	ESE	5.9	ESE	9.9	SE	0.0	0.0	0.0	11.6
前半旬	14.8	18.4	11.5	14.0	84	41	3.6	WNW					66.0			14.1
後半旬	14.7	19.8	10.9	13.6	81	20	3.6	ESE					30.0			15.3
旬	14.7	19.1	11.2	13.8	82	20	3.6	WNW					96.0			29.4
平年差/比	+2.5	+1.7	+4.1	//	//	//							254			46

観測所名	院内											10℃以上積算気温				145
	気温(℃)			蒸気圧(hPa)	相対湿度(%)		風向・風速(m/s)					降水量(mm)			日照(h)	
	平均	最高	最低		平均	最小	平均	最多	最大	風向	瞬間	風向	日計	1時間		
1	15.6	22.6	9.0	11.9	71	29	2.6	NE	7.1	NE	14.2	NNE	0.0	0.0	0.0	11.4
2	14.7	22.2	5.9	11.9	73	38	1.4	S	3.5	NNE	5.6	N	3.0	2.0	1.0	0.8
3	16.6	21.3	13.2	17.5	93	80	1.9	NW	5.9	N	11.5	NNW	71.0	25.5	10.5	0.0
4	14.5	16.7	12.1	14.3	87	76	1.5	NNW	3.6	N	6.8	NNE	5.0	2.0	1.0	0.0
5	13.8	17.7	10.4	13.4	86	66	1.3	NNW	3.9	N	5.6	N	0.0	0.0	0.0	0.9
6	13.3	18.7	8.5	14.1	92	70	1.4	N	5.5	N	8.3	N	8.0	3.5	1.0	1.0
7	16.4	21.0	13.7	15.9	86	66	1.6	NNE	3.8	NNE	6.0	NNE	1.0	0.5	0.5	0.0
8	15.5	18.2	13.8	16.2	92	83	1.6	NE	8.7	N	15.9	N	14.0	4.5	1.5	0.0
9	13.4	17.0	10.3	11.7	76	56	2.7	NNE	5.9	NNE	11.0	NNE	9.0	4.0	1.0	1.8
10	11.6	18.3	5.6	8.2	65	22	2.2	S	5.9	NNE	8.8	N	0.0	0.0	0.0	11.7
前半旬	15.0	20.1	10.1	13.8	82	29	1.7	S					79.0			13.1
後半旬	14.0	18.6	10.4	13.2	82	22	1.9	NNE					32.0			14.5
旬	14.5	19.4	10.3	13.5	82	22	1.8	S					111.0			27.6
平年差/比	+2.8	+1.3	+4.8	//	//	//							282			48

※ “)” は準正常値、“)” は資料不足値、“×” は欠測。

地域気象観測旬報

2024年4月1日～10日 大分県 (83)
(2/4)

観測所名	杵築											10℃以上積算気温			145	
	気温(℃)			蒸気圧(hPa)	相対湿度(%)		風向・風速(m/s)					降水量(mm)				日照(h)
	平均	最高	最低		平均	最小	平均	最多	最大	風向	瞬間	風向	日計	1時間		
1	16.4	22.8	9.0	10.2	59	22	2.1	NW	6.7	WNW	11.1	W	0.0	0.0	0.0	9.9
2	14.3	19.0	6.8	13.1	79	51	1.6	ENE	4.5	ESE	6.8	SE	3.0	2.5	1.0	0.8
3	16.5	20.3	14.4	17.8	94	86	2.4	ESE	6.6	ESE	10.2	E	77.5	23.0	9.5	0.0
4	15.7	19.7	13.9	14.5	81	68	3.4	WNW	6.0	WNW	12.0	W	0.0	0.0	0.0	2.9
5	13.6	16.3	9.0	12.9	83	70	1.5	ESE	4.0	E	5.2	E	0.0	0.0	0.0	1.4
6	12.4	15.5	7.8	13.4	92	77	0.9	ESE	2.9	ESE	3.9	E	7.0	2.5	1.0	0.0
7	16.1	19.5	13.5	15.9	87	69	1.2	SE	3.1	E	4.6	ESE	0.5	0.5	0.5	0.4
8	15.4	17.4	14.2	16.1	92	82	1.3	SE	3.9	NW	8.9	NNW	21.5	6.5	2.5	0.0
9	14.2	18.7	10.2	11.6	72	50	3.3	WNW	5.8	WNW	12.2	WNW	4.0	5.0	0.5	6.7
10	10.2	15.2	4.9	8.8	73	39	1.5	WNW	4.2	E	5.5	E	0.0	0.0	0.0	11.9
前半旬	15.3	19.6	10.6	13.7	79	22	2.2	WNW					80.5			15.0
後半旬	13.7	17.3	10.1	13.2	83	39	1.6	WNW					33.0			19.0
旬	14.5	18.4	10.4	13.4	81	22	1.9	WNW					113.5			34.0
平年差/比	+2.3	+0.9	+3.7	//	//	//							303			55

観測所名	武蔵											10℃以上積算気温			146		
	気温(℃)			蒸気圧(hPa)	相対湿度(%)		風向・風速(m/s)					降水量(mm)				日照(h)	
	平均	最高	最低		平均	最小	平均	最多	最大	風向	瞬間	風向	日計	1時間			10分
1	16.9	23.6	10.5														
2	14.7	17.8	8.9														
3	15.6	19.9	13.1														
4	16.3	20.2	14.6														
5	13.8	15.2	10.2														
6	12.7	14.5	9.1														
7	15.4	17.3	13.6														
8	15.3	17.0	14.3														
9	14.3	19.3	11.2														
10	11.0	13.5	7.3														
前半旬	15.5	19.3	11.5														
後半旬	13.7	16.3	11.1														
旬	14.6	17.8	11.3														
平年差/比	+2.2	+1.1	+3.6	//	//	//											

観測所名	日田											10℃以上積算気温			163	
	気温(℃)			蒸気圧(hPa)	相対湿度(%)		風向・風速(m/s)					降水量(mm)				日照(h)
	平均	最高	最低		平均	最小	平均	最多	最大	風向	瞬間	風向	日計	1時間		
1	18.1	24.8	11.6	12.5	64	17	2.6	W	6.2	WSW	11.3	SW	0.0	0.0	0.0	10.9
2	16.4	25.9	8.2	11.6	66	27	1.3	W	4.8	E	10.3	SE	2.0	2.0	1.5	0.5
3	18.1	24.9	13.1	19.2	92	68	3.5	W	8.4	W	16.7	WSW	53.0	14.5	7.5	0.0
4	15.8	19.2	13.7	15.6	87	71	1.7	W	3.9	W	5.4	W	3.5	1.5	0.5	0.2
5	15.5	20.0	11.7	13.6	79	55	2.0	ENE	4.3	NE	6.6	E	0.0	0.0	0.0	0.3
6	14.9	21.7	9.8	15.0	89	53	1.2	NNE	4.0	SSE	6.5	SSE	6.0	2.0	0.5	1.5
7	18.4	23.3	14.7	16.9	81	55	1.7	E	4.7	ENE	7.4	SE	1.5	1.0	0.5	1.2
8	17.7	21.8	13.8	18.1	90	76	2.0	ENE	5.0	N	8.6	NNE	24.0	7.0	2.5	0.1
9	14.1	19.3	8.8	11.8	75	50	2.9	N	6.6	N	11.1	N	5.5	4.0	1.0	3.2
10	13.5	22.5	6.3	7.9	57	22	2.6	NE	6.2	NE	9.5	ENE	0.0	0.0	0.0	12.0
前半旬	16.8	23.0	11.7	14.5	78	17	2.2	W					58.5			11.9
後半旬	15.7	21.7	10.7	13.9	78	22	2.1	NE					37.0			18.0
旬	16.3	22.3	11.2	14.2	78	17	2.2	NE					95.5			29.9
平年差/比	+3.5	+2.5	+4.6	//	//	//							225			52

観測所名	玖珠											10℃以上積算気温			141	
	気温(℃)			蒸気圧(hPa)	相対湿度(%)		風向・風速(m/s)					降水量(mm)				日照(h)
	平均	最高	最低		平均	最小	平均	最多	最大	風向	瞬間	風向	日計	1時間		
1	15.4	22.4	7.4	11.1	67	22	1.4	WSW	4.5	SSW	8.7	WSW	0.0	0.5	0.5	9.8
2	14.5	23.9	5.1	10.2	65	29	0.8	SSE	2.7	S	6.4	NE	2.0	1.5	0.5	0.5
3	17.2	24.2	11.5	18.4	92	70	1.8	SW	6.9	SW	15.9	SSW	55.5	14.5	4.5	0.1
4	13.4	16.3	11.7	13.8	90	77	1.5	NNE	3.5	NNE	7.0	NE	7.0	2.0	0.5	0.0
5	13.1	17.0	9.4	12.6	84	66	1.6	NNE	3.7	NE	6.2	NNE	0.0	0.0	0.0	0.4
6	13.0	19.7	7.8	13.5	90	61	0.8	NE	3.7	NNE	6.0	NNE	8.5	3.5	1.0	1.1
7	16.1	21.6	12.7	15.2	84	49	1.1	NNE	4.1	NE	7.1	NE	2.0	1.0	0.5	0.2
8	15.4	19.2	11.8	16.4	93	81	1.2	N	3.7	NNE	9.6	NNE	16.5	5.5	2.0	0.0
9	11.8	16.4	9.2	11.0	80	58	2.1	NNE	5.1	NE	12.5	NE	10.5	5.0	1.5	2.6
10	10.6	19.3	3.2	6.7	59	22	1.8	NNE	5.1	NNE	9.6	NE	0.0	0.0	0.0	11.4
前半旬	14.7	20.8	9.0	13.2	80	22	1.4	NNE					64.5			10.8
後半旬	13.4	19.2	8.9	12.6	81	22	1.4	NNE					37.5			15.3
旬	14.1	20.0	9.0	12.9	80	22	1.4	NNE					102.0			26.1
平年差/比	+2.9	+1.9	+4.3	//	//	//							250			44

※ “)”は準正常値、“)”は資料不足値、“×”は欠測。

地域気象観測旬報

2024年4月1日～10日 大分県 (83)
(3/4)

観測所名	湯布院												10℃以上積算気温			123	
	気温(℃)			蒸気圧(hPa)	相対湿度(%)			風向・風速(m/s)					降水量(mm)				日照(h)
	平均	最高	最低		平均	最小	平均	最多	最大	風向	瞬間	風向	日計	1時間	10分		
1	14.9	22.2	6.5	9.7	61	20	2.6	SW	6.6	SW	13.3	SW	0.0	0.0	0.0	10.5	
2	13.5	21.0	3.6	9.9	67	31	1.5	SW	4.8	SSW	9.5	N	2.0	2.0	1.5	0.5	
3	16.4	22.8	10.9	17.0	90	61	3.1	SW	10.2	SW	18.6	SW	55.5	10.5	5.5	0.0	
4	13.2	16.5	11.2	13.5	89	74	2.7	NE	5.3	NNE	8.4	NNE	2.5	1.0	0.5	0.0	
5	12.5	17.0	8.7	12.3	85	65	1.6	SSW	3.6	SW	5.2	S	0.0	0.0	0.0	0.0	
6	11.8	15.7	8.1	13.1	94	79	1.4	SSW	5.0	SW	7.5	SW	10.5	4.5	1.0	0.0	
7	15.2	19.6	12.0	14.6	86	57	1.7	WSW	4.5	SW	7.2	SW	1.5	0.5	0.5	0.6	
8	14.2	16.9	11.4	15.0	92	84	1.9	WSW	8.7	NNE	19.0	N	12.0	4.5	1.5	0.0	
9	11.1	15.2	8.8	10.2	78	60	4.3	NNE	9.0	NNE	19.6	NNE	8.0	3.5	1.0	1.2	
10	9.2	17.6	1.3	6.1	60	9	2.0	SW	5.1	ENE	8.7	ENE	0.0	0.0	0.0	11.5	
前半旬	14.1	19.9	8.2	12.5	78	20	2.3	SW					60.0			11.0	
後半旬	12.3	17.0	8.3	11.8	82	9	2.3	SW					32.0			13.3	
旬	13.2	18.5	8.3	12.1	80	9	2.3	SW					92.0			24.3	
平年差/比	+2.8	+1.5	+4.3	//	//	//							239			44	

観測所名	大分												10℃以上積算気温			155	
	気温(℃)			蒸気圧(hPa)	相対湿度(%)			風向・風速(m/s)					降水量(mm)				日照(h)
	平均	最高	最低		平均	最小	平均	最多	最大	風向	瞬間	風向	日計	1時間	10分		
1	17.3	22.5	12.9	11.5	62	25	3.0	N	7.6	N	11.1	N	0.0	0.0	0.0	11.6	
2	16.3	21.1	10.2	12.4	66	50	2.6	SSE	7.4	SSE	10.4	SSE	1.5	1.5	1.0	0.9	
3	16.9	21.3	14.6	18.5	96	81	2.4	N	6.1	SSW	9.2	SSW	52.5	7.5	6.0	0.0	
4	16.6	20.9	15.1	15.1	80	64	3.7	NW	6.6	NNW	11.6	NNW	0.0	0.5	0.0	6.1	
5	15.0	17.6	12.6	13.1	77	62	1.7	NNW	3.7	N	5.6	N	0.0	0.0	0.0	1.3	
6	13.6	16.5	11.2	14.2	92	74	1.4	S	3.1	SSE	4.6	SSE	8.0	3.0	1.0	0.0	
7	16.3	18.8	14.2	16.0	87	72	1.7	NNW	3.2	N	4.5	NNW	1.0	0.5	0.5	0.2	
8	15.9	18.4	14.3	17.1	95	85	1.5	WNW	6.0	NW	12.7	NNW	24.5	6.5	1.5	0.0	
9	14.9	19.2	12.4	12.2	73	51	4.3	NW	7.4	NW	14.0	NW	5.0	6.0	1.0	4.4	
10	12.5	16.2	7.8	8.3	58	29	2.4	N	4.1	ENE	6.3	N	0.0	0.0	0.0	11.9	
前半旬	16.4	20.7	13.1	14.1	76	25	2.7	N					54.0			19.9	
後半旬	14.6	17.8	12.0	13.6	81	29	2.3	N					38.5			16.5	
旬	15.5	19.3	12.5	13.8	79	25	2.5	N					92.5			36.4	
平年差/比	+2.3	+1.3	+3.8	//	//	//							243			59	

観測所名	犬飼												10℃以上積算気温			148	
	気温(℃)			蒸気圧(hPa)	相対湿度(%)			風向・風速(m/s)					降水量(mm)				日照(h)
	平均	最高	最低		平均	最小	平均	最多	最大	風向	瞬間	風向	日計	1時間	10分		
1	16.3	24.4	9.4	11.9	70	22	1.8	NNE	5.5	N	9.9	NNE	0.5	0.5	0.5	11.7	
2	15.5	22.6	7.0	14.1	81	45	1.0	SSE	2.5	SW	6.6	SW	1.0	1.0	0.5	0.7	
3	17.4	21.6	14.1	19.8	99	87	1.5	SW	5.5	SW	12.4	W	36.0	7.5	3.0	0.0	
4	15.9	22.5	12.6	16.4	92	65	2.1	NNE	4.6	NNE	8.1	N	1.0	0.5	0.5	3.0	
5	13.1	15.3	10.6	14.3	95	83	0.9	NNE	2.5	N	4.8	N	0.0	0.0	0.0	0.0	
6	12.9	15.8	10.3	14.8	99	91	0.9	NNE	2.3	NNE	3.7	NNE	7.5	3.0	1.0	0.0	
7	16.0	20.6	13.5	17.5	96	81	1.1	NNE	2.3	NNE	4.3	NNE	2.0	1.0	0.5	0.1	
8	15.1	17.6	13.7	17.2	100	96	1.0	NNE	2.9	NNE	5.8	N	19.0	5.5	1.5	0.0	
9	14.0	19.2	9.6	12.9	82	56	3.8	N	7.2	N	13.9	N	4.5	5.0	1.0	6.7	
10	11.9	19.4	5.9	8.8	68	24	1.8	NNE	3.6	NNE	7.9	NNE	0.0	0.0	0.0	11.5	
前半旬	15.6	21.3	10.7	15.3	87	22	1.5	NNE					38.5			15.4	
後半旬	14.0	18.5	10.6	14.2	89	24	1.7	NNE					33.0			18.3	
旬	14.8	19.9	10.7	14.8	88	22	1.6	NNE					71.5			33.7	
平年差/比	+2.5	+0.5	+4.5	//	//	//							208			56	

観測所名	竹田												10℃以上積算気温			145	
	気温(℃)			蒸気圧(hPa)	相対湿度(%)			風向・風速(m/s)					降水量(mm)				日照(h)
	平均	最高	最低		平均	最小	平均	最多	最大	風向	瞬間	風向	日計	1時間	10分		
1	17.0	24.7	9.0	10.1	59	14	2.8	W	7.1	W	12.0	WNW	0.0	0.0	0.0	11.8	
2	14.4	21.2	5.8	12.6	78	38	1.4	ENE	3.6	NE	6.2	NE	2.0	2.0	1.0	0.0	
3	16.8	23.7	12.3	19.0	98	82	2.1	WSW	7.0	WSW	14.9	WSW	36.5	6.0	5.5	0.0	
4	16.0	19.0	13.5	16.8	93	74	1.4	ENE	4.2	W	8.2	WNW	1.0	0.5	0.5	0.1	
5	12.6	14.4	10.2	14.6	100	93	0.8	ENE	1.9	ENE	3.0	ENE	3.0	1.0	0.5	0.0	
6	12.4	14.8	9.0	14.5	100	98	0.8	NE	1.8	E	3.2	NE	8.5	3.0	1.0	0.0	
7	15.8	18.9	13.1	16.8	94	79	1.0	NE	2.6	E	4.0	ENE	3.5	2.0	1.0	0.0	
8	15.0	16.9	13.2	17.1	100	99	0.9	ENE	2.9	ENE	5.0	ENE	20.5	8.0	2.0	0.0	
9	13.5	18.7	8.1	11.2	75	45	2.4	N	6.0	ENE	12.6	NE	4.0	4.0	1.0	6.9	
10	11.2	19.5	3.6	7.6	64	19	1.4	ENE	3.8	NE	7.4	NE	0.0	0.0	0.0	11.6	
前半旬	15.4	20.6	10.2	14.6	86	14	1.7	ENE					42.5			11.9	
後半旬	13.6	17.8	9.4	13.4	87	19	1.3	NE					36.5			18.5	
旬	14.5	19.2	9.8	14.0	86	14	1.5	ENE					79.0			30.4	
平年差/比	+2.4	+0.7	+3.9	//	//	//							216			50	

※ “)” は準正常値、“)” は資料不足値、“×” は欠測。

地域気象観測旬報

2024年4月1日～10日 大分県 (83)
(4/4)

観測所名	佐伯											10℃以上積算気温			160		
	気温(℃)			蒸気圧(hPa)	相対湿度(%)			風向・風速(m/s)					降水量(mm)			日照(h)	
	平均	最高	最低		平均	平均	最小	平均	最多	最大	風向	瞬間	風向	日計			1時間
1	16.5	22.4	11.0	12.2	69	27	2.5	WSW	5.4	NE	9.7	ENE	0.0	0.0	0.0	11.8	
2	16.2	22.2	8.9	14.1	76	55	2.0	S	5.2	S	7.7	SW	1.5	1.5	1.0	0.8	
3	18.0	20.2	15.5	19.3	93	69	1.6	WNW	4.1	S	8.7	S	44.5	20.0	10.0	0.0	
4	17.9	21.5	14.6	15.4	76	55	2.3	NNE	4.5	NE	8.1	NE	1.0	1.0	0.5	4.4	
5	14.2	16.6	13.1	13.9	86	68	1.4	WNW	2.6	S	4.5	WSW	4.0	2.0	0.5	0.0	
6	14.8	17.5	13.2	15.4	91	62	1.0	W	2.0	ENE	3.2	W	12.5	4.0	1.5	0.0	
7	16.9	20.0	14.6	16.6	87	68	1.5	NE	3.3	NE	5.3	NE	0.5	0.5	0.5	0.9	
8	16.5	18.5	15.2	17.2	92	84	1.3	WSW	2.6	W	4.2	W	16.0	6.0	2.0	0.0	
9	15.4	19.6	12.9	11.7	67	49	4.7	NNW	7.9	NW	15.7	NW	6.5	6.5	2.0	7.0	
10	13.1	16.6	9.8	9.3	62	37	3.1	ENE	5.8	ENE	8.7	E	0.0	0.0	0.0	11.1	
前半旬	16.6	20.6	12.6	15.0	80	27	2.0	S					51.0			17.0	
後半旬	15.3	18.4	13.1	14.0	80	37	2.3	WSW					35.5			19.0	
旬	16.0	19.5	12.9	14.5	80	27	2.1	WSW					86.5			36.0	
平年差/比	+2.4	+1.2	+3.9	//	//	//							202			59	

観測所名	宇目											10℃以上積算気温			148		
	気温(℃)			蒸気圧(hPa)	相対湿度(%)			風向・風速(m/s)					降水量(mm)			日照(h)	
	平均	最高	最低		平均	平均	最小	平均	最多	最大	風向	瞬間	風向	日計			1時間
1	15.6	24.7	7.4	11.3	70	24	1.4	NNE	5.2	NNE	8.4	NNE	0.0	0.0	0.0	11.7	
2	13.9	21.4	5.1	13.4	83	61	1.2	S	3.9	SSE	7.9	SSE	2.0	1.5	1.0	0.0	
3	17.1	21.2	13.7	18.5	94	75	1.1	NE	3.3	S	6.7	SW	60.5	15.0	5.0	0.0	
4	16.9	21.9	14.2	15.5	81	56	1.4	NNE	3.8	NNE	6.6	NNE	1.0	1.0	0.5	0.5	
5	12.6	14.8	11.2	13.5	93	76	0.5	S	1.4	SSW	3.0	WNW	7.5	2.0	0.5	0.0	
6	13.5	15.9	11.2	14.9	96	88	0.5	SW	1.3	ENE	2.5	E	11.5	3.5	1.0	0.0	
7	16.3	20.3	13.5	15.9	87	65	0.8	SE	2.2	S	5.3	SSW	1.5	0.5	0.5	0.3	
8	15.6	17.1	14.0	16.9	95	89	0.6	NE	1.4	N	2.5	NNW	25.0	6.5	2.0	0.0	
9	13.9	19.5	9.3	11.3	72	48	1.8	NNE	5.3	NE	13.3	N	5.0	4.5	1.0	5.7	
10	12.3	21.2	6.0	8.2	63	24	1.3	S	3.9	SSE	7.0	SSE	0.0	0.0	0.0	11.4	
前半旬	15.2	20.8	10.3	14.4	84	24	1.1	S					71.0			12.2	
後半旬	14.3	18.8	10.8	13.4	83	24	1.0	NE					43.0			17.4	
旬	14.8	19.8	10.6	13.9	83	24	1.1	NE					114.0			29.6	
平年差/比	+3.0	+0.8	+5.5	//	//	//							275			50	

観測所名	蒲江											10℃以上積算気温			167		
	気温(℃)			蒸気圧(hPa)	相対湿度(%)			風向・風速(m/s)					降水量(mm)			日照(h)	
	平均	最高	最低		平均	平均	最小	平均	最多	最大	風向	瞬間	風向	日計			1時間
1	17.9	24.5	13.2	12.5	63	27	1.9	N	4.6	SSE	7.2	SSE	0.5	0.5	0.5	11.6	
2	17.4	20.8	12.6	15.4	77	58	2.4	SSE	6.1	SSE	9.3	SSE	1.0	0.5	0.5	0.1	
3	18.0	19.5	16.0	19.4	94	65	2.2	NNE	11.1	S	15.1	SSE	30.5	9.5	4.0	0.0	
4	18.9	22.3	16.9	15.6	72	53	3.5	N	6.1	NNW	11.8	N	0.5	0.5	0.5	5.2	
5	14.8	17.1	13.6	13.9	83	67	2.5	NNE	5.8	NNW	8.9	N	2.0	1.5	0.5	0.0	
6	15.7	18.1	14.4	16.2	91	74	1.1	N	2.2	NE	5.4	N	12.0	4.0	1.0	0.0	
7	17.2	20.5	15.1	16.9	87	61	1.3	N	3.2	SSW	4.1	SSW	0.5	0.5	0.5	0.3	
8	17.2	18.4	16.2	18.0	91	86	1.4	NNE	7.2	N	13.3	NNE	20.0	5.5	1.5	0.0	
9	15.5	20.4	13.2	11.6	66	46	5.7	N	11.0	NNE	20.8	N	4.5	5.0	1.0	4.8	
10	14.5	19.7	10.2	9.3	57	30	2.9	N	7.6	NNW	11.4	NW	0.0	0.0	0.0	11.3	
前半旬	17.4	20.8	14.5	15.4	78	27	2.5	N					34.5			16.9	
後半旬	16.0	19.4	13.8	14.4	78	30	2.5	N					37.0			16.4	
旬	16.7	20.1	14.1	14.9	78	27	2.5	N					71.5			33.3	
平年差/比	+2.1	+1.3	+3.5	//	//	//							134			53	

※ “)”は準正常値、“)”は資料不足値、“×”は欠測。

地域雨量観測旬報

2024年4月1日～10日 大分県 (83)
(1/1)

観測所名 日付	耶馬溪 降水量(mm)				佐賀関 降水量(mm)				椿ヶ鼻 降水量(mm)				臼杵 降水量(mm)				降水量(mm)				降水量(mm)			
	日計	平年比	最大1時間	最大10分間	日計	平年比	最大1時間	最大10分間	日計	平年比	最大1時間	最大10分間	日計	平年比	最大1時間	最大10分間	日計	平年比	最大1時間	最大10分間	日計	平年比	最大1時間	最大10分間
1	0.0		0.0	0.0	0.0		0.0	0.0	0.0		0.0	0.0	0.0		0.0	0.0								
2	2.0		1.5	1.0	1.0		1.0	0.5	3.0		2.5	1.0	1.5		1.5	1.0								
3	79.0		22.5	13.5	52.5		12.0	3.5	82.0		13.5	5.5	38.5		6.5	3.0								
4	3.5		1.5	0.5	1.0		0.5	0.5	9.5		2.5	0.5	0.0		0.0	0.0								
5	0.0		0.0	0.0	0.0		0.0	0.0	0.0		0.0	0.0	1.0		1.0	0.5								
半旬計/最大	84.5	369	22.5	13.5	54.5	281	12.0	3.5	94.5	246	13.5	5.5	41.0	244	6.5	3.0								
6	4.5		2.5	1.0	9.5		3.0	1.0	14.5		4.5	1.0	10.0		3.5	1.0								
7	0.0		0.5	0.0	0.5		0.5	0.5	5.5		2.0	1.0	0.5		0.5	0.5								
8	16.0		5.0	1.5	22.5		7.0	2.0	29.5		9.0	2.5	20.5		5.5	1.5								
9	7.0		3.0	1.0	7.0		5.5	1.0	10.0		6.0	1.5	6.0		5.5	1.5								
10	0.0		0.0	0.0	0.0		0.0	0.0	0.0		0.0	0.0	0.0		0.0	0.0								
半旬計/最大	27.5	122	5.0	1.5	39.5	190	7.0	2.0	59.5	141	9.0	2.5	37.0	206	5.5	1.5								
旬計	112.0	230			94.0	215			154.0	175			78.0	223										
旬最大	79.0		22.5	13.5	52.5		12.0	3.5	82.0		13.5	5.5	38.5		6.5	3.0								
起日	3		3	3	3		3	3	3		3	3	3		3	3								

※ “)”は準正常値、“)”は資料不足値、“×”は欠測。