

# 災害時気象資料

—令和5年1月24日から26日にかけての大分県の大雪、暴風雪と低温について—

概要-----	1
天気図及び気象衛星画像-----	2～3
気象レーダー画像-----	4～5
積雪の深さ（解析積雪深）-----	6～7
積雪観測表-----	8
アメダス日最高気温・日最低気温の分布図-----	9
アメダス最大風速の分布図-----	10
アメダス最大瞬間風速の分布図-----	11
アメダス風速の極値表-----	12
警報・注意報、気象情報の発表状況-----	13～15
参考資料（風の強さと吹き方）-----	16

注)この資料に使用した値はすべて速報値であり、後日修正することがあります。

令和5年1月27日  
大分地方気象台

## 概要

### 【気象の状況】

1月24日から25日にかけて強い冬型気圧配置となり、九州北部地方の上空約1500メートルには、氷点下15度以下の強い寒気が流れ込んだ。このため、大分県では海上を中心に西または北西の非常に強い風が吹き、北部、西部を中心に大雪となった。また、強い寒気や放射冷却現象の影響により、24日から26日にかけて気温が平年よりかなり低くなり、厳しい寒さとなった。

### 【大雪の状況】

24日から25日にかけて、北部、西部を中心に大雪となり、国東市武蔵では18cm(25日09時)の積雪を観測した。また、日田で10cm(24日21時)、中津で3cm(25日06時)の積雪を観測した。

### 【暴風の状況】

海上を中心に雪を伴った非常に強い風が吹いた。最大風速は、豊後高田で西北西の風22.1m/s(24日12時52分)、中津で西北西の風12.7m/s(24日12時15分)、国見(国東市)で北北西の風11.8m/s(24日09時23分)を観測した。国見、豊後高田、竹田で日最大風速の1月の値を更新した。最大瞬間風速は、豊後高田で西の風26.9m/s(24日15時25分)、湯布院(由布市)で南西の風23.3m/s(24日11時19分)、蒲江(佐伯市)で西南西の風22.6m/s(24日12時49分)を観測した。7地点で日最大瞬間風速の1月の1位の値を更新した。

### 【低温の状況】

24日から26日朝にかけて、厳しい冷え込みとなった。25日の最低気温は玖珠で-9.8℃、湯布院で-9.7℃、26日の最低気温は玖珠で-9.9℃、湯布院で-9.7℃を観測した。25日は、湯布院、玖珠で真冬日となった。

### 【被害の状況】(大分県調べ 1月26日19時00分現在)

人的被害

死者1名(別府市)、負傷者2名(別府市、大分市)

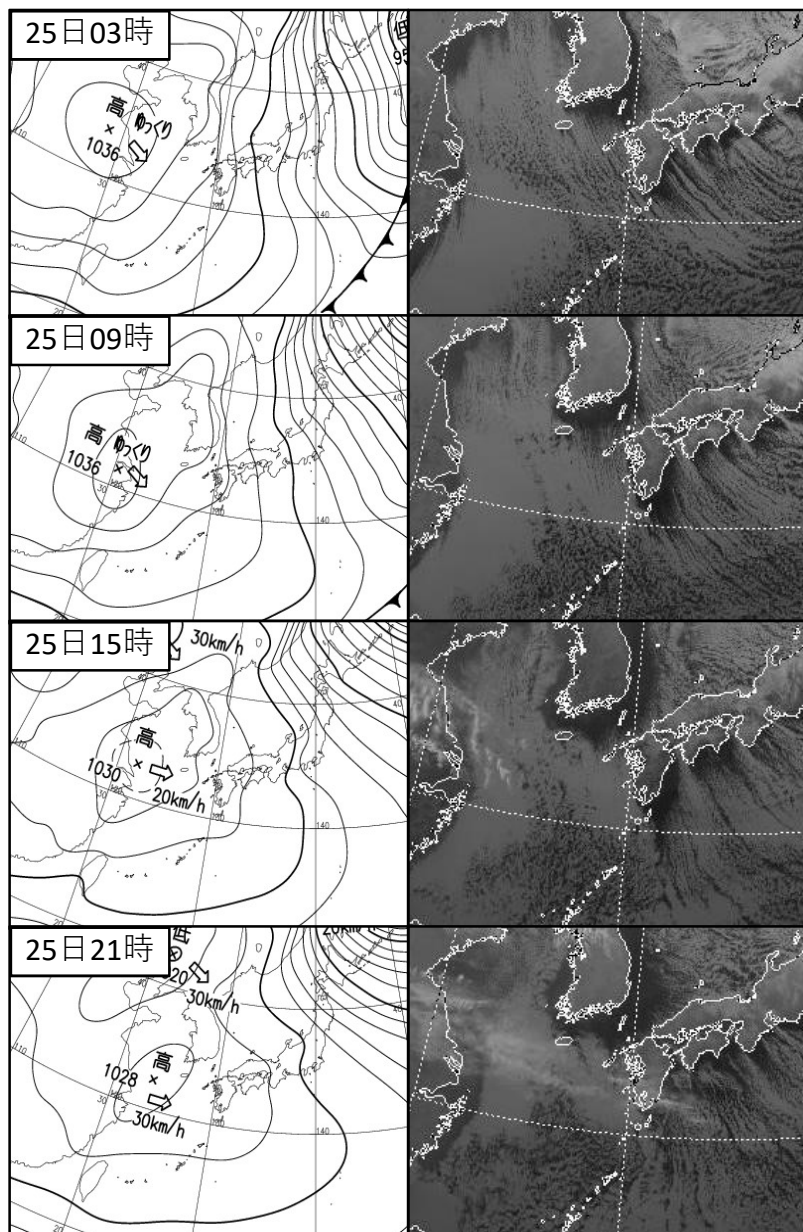
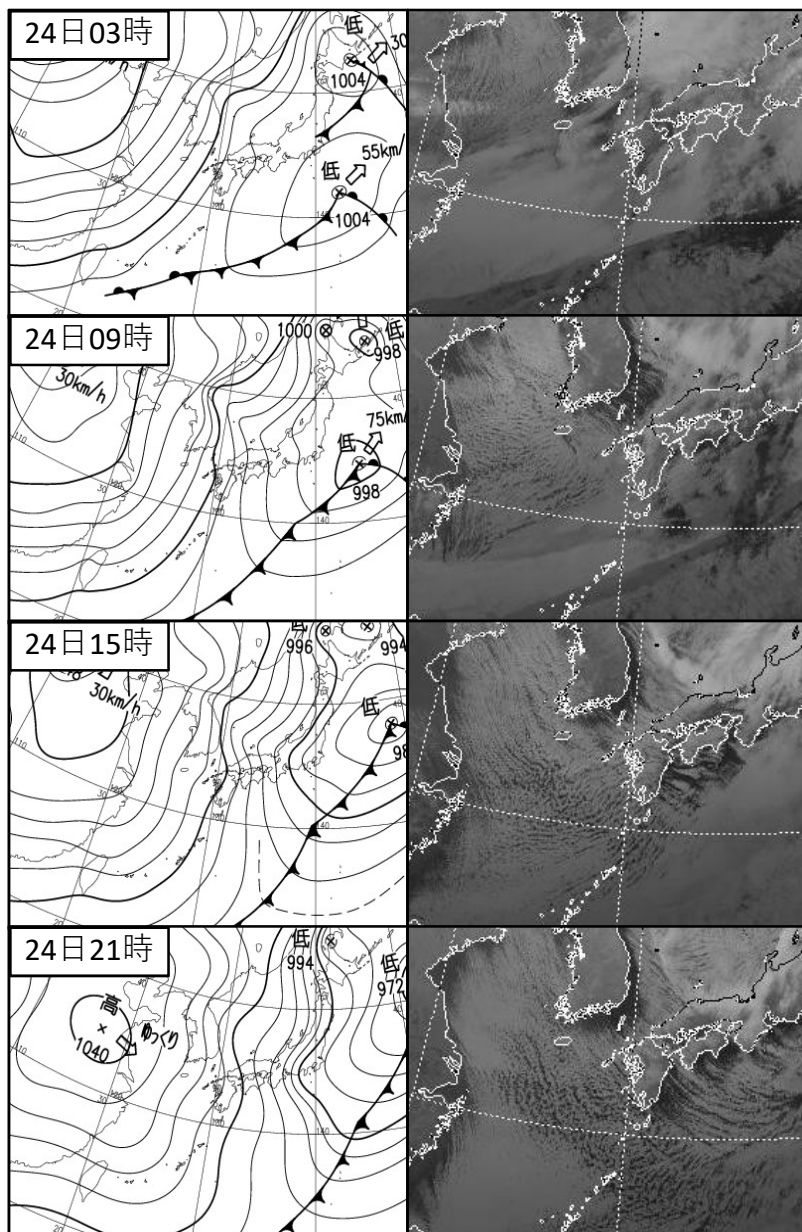
建物被害

非住家被害 1件(佐伯市)

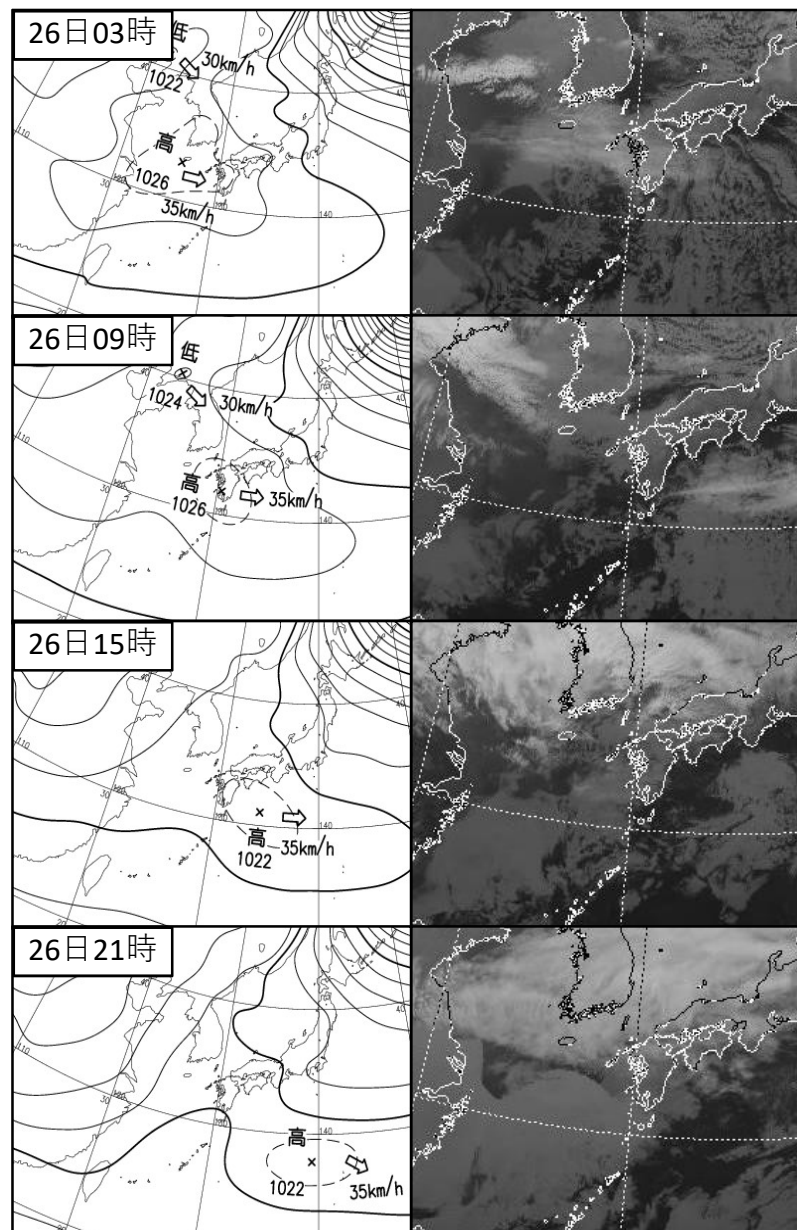
その他の被害:

水道:中津市(中津地区及び三光地区の一部で漏水に伴う給水制限)、宇佐市(安心院地区で断水約150戸)

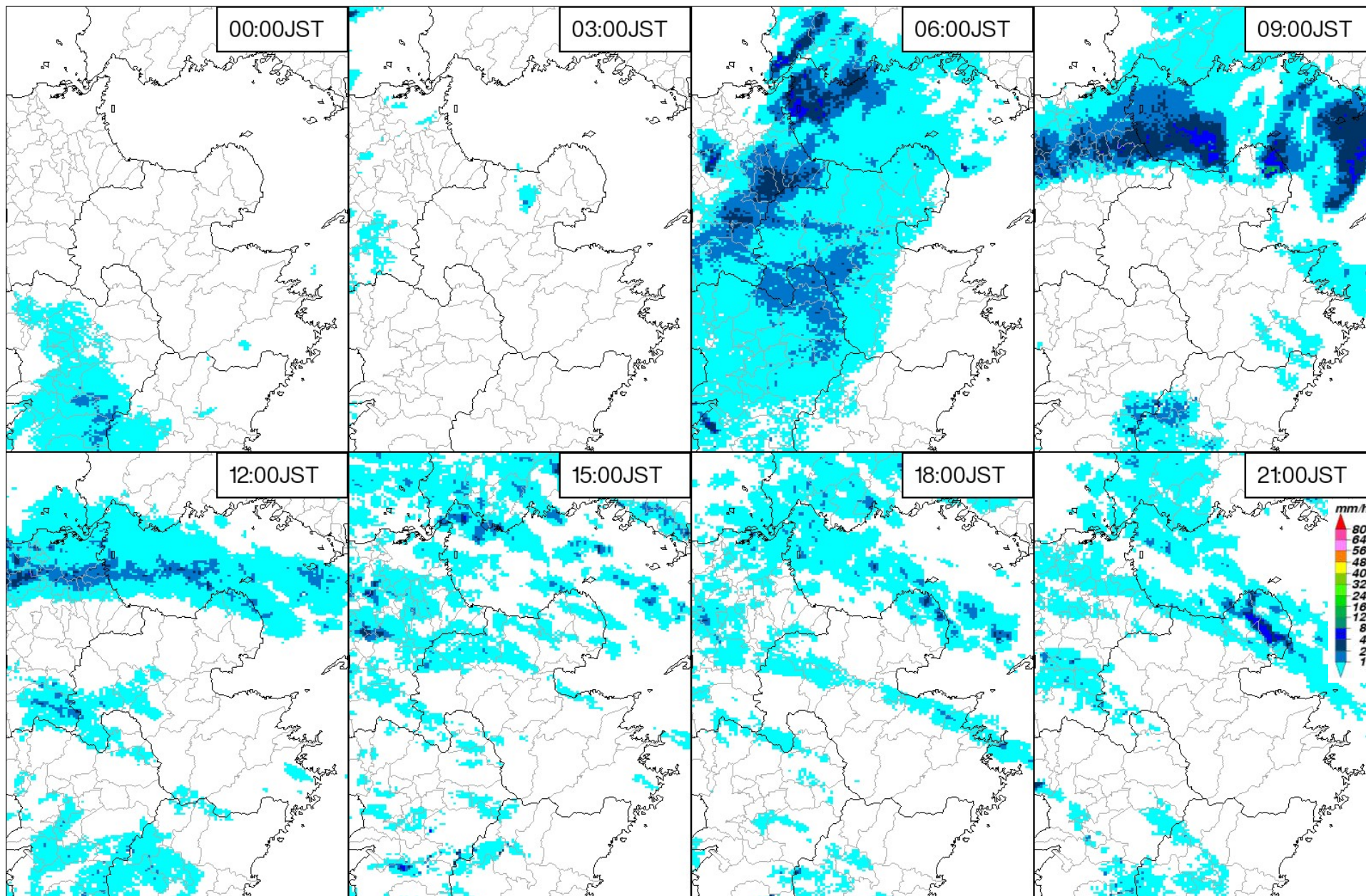
# 天気図及び気象衛星画像（1月24日～25日 6時間毎）



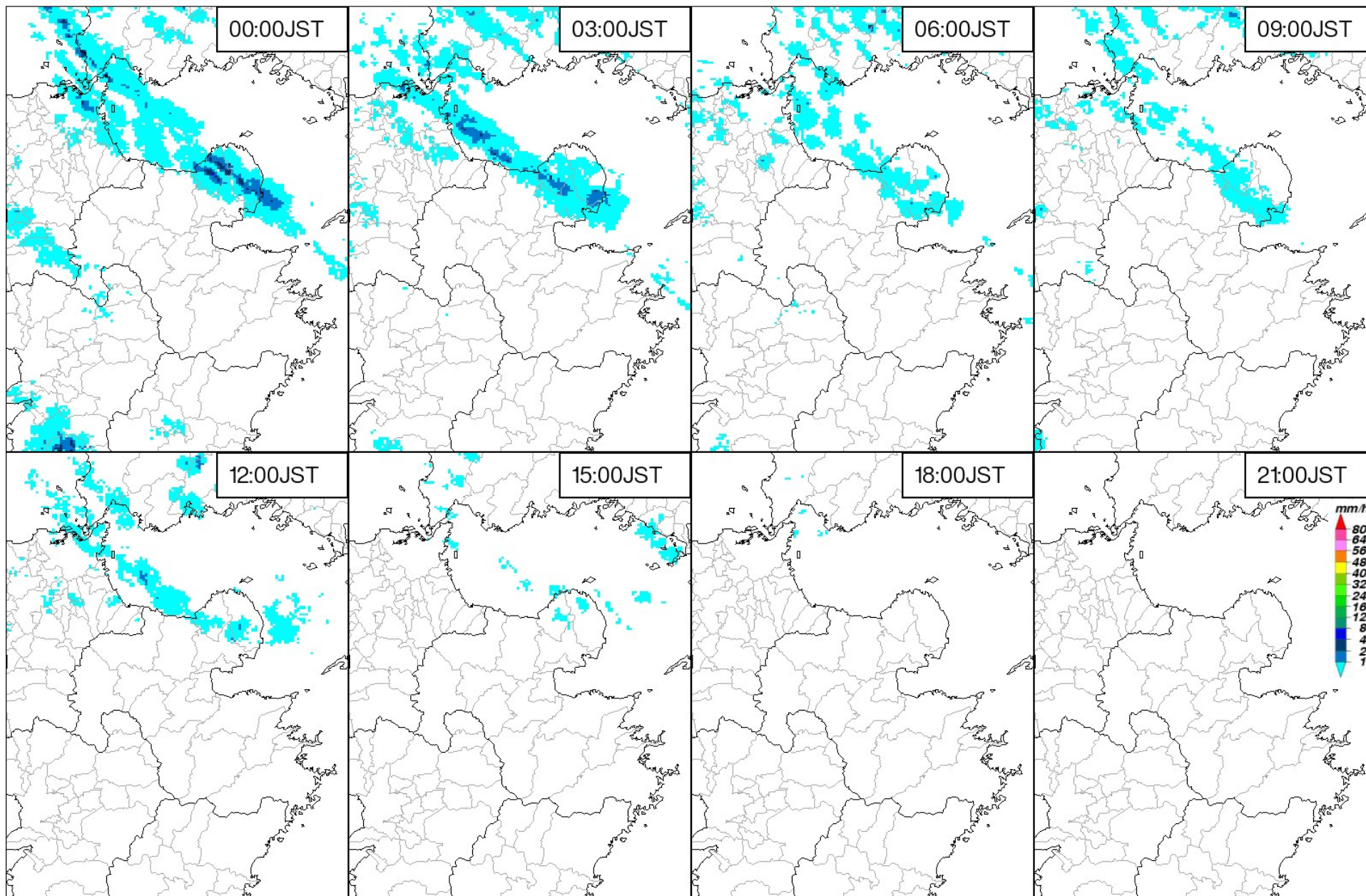
# 天気図及び気象衛星画像（1月26日 6時間毎）



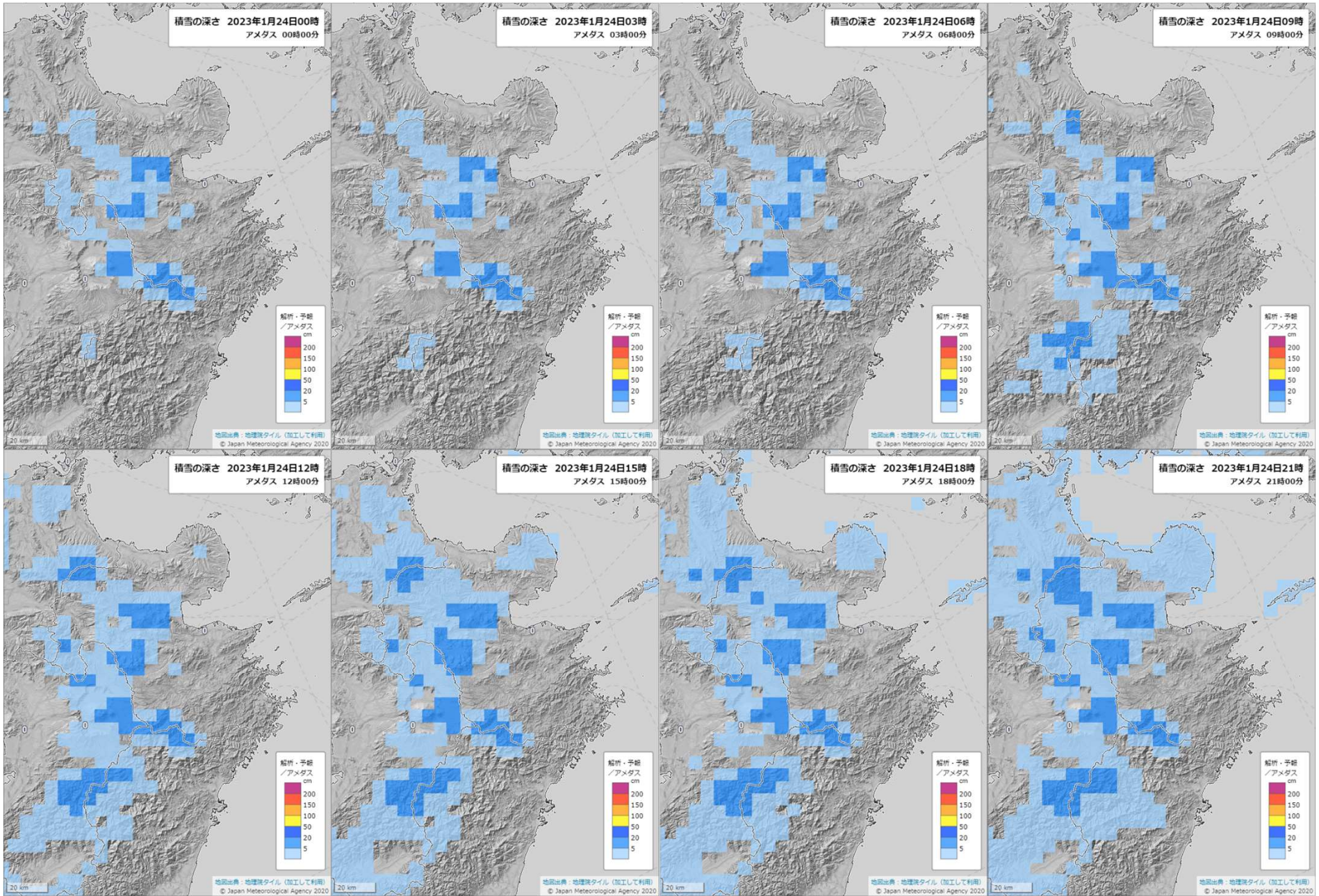
# 気象レーダー画像(1月24日 3時間毎)



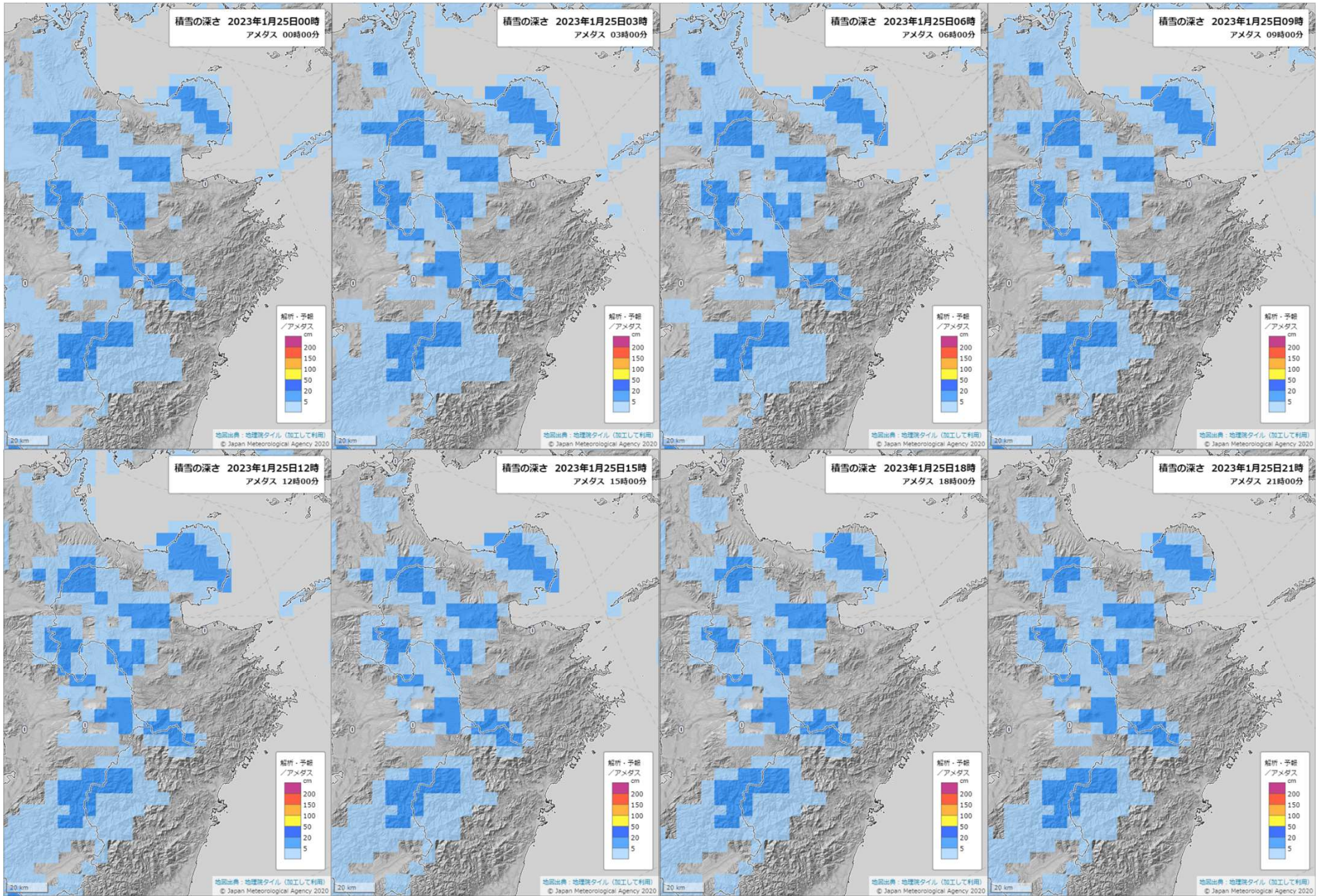
# 気象レーダー画像(1月25日 3時間毎)



# 積雪の深さ(解析積雪深) 1月24日 3時間毎



# 積雪の深さ(解析積雪深) 1月25日 3時間毎





# 積雪観測表(1月24日～25日)

[単位: cm]

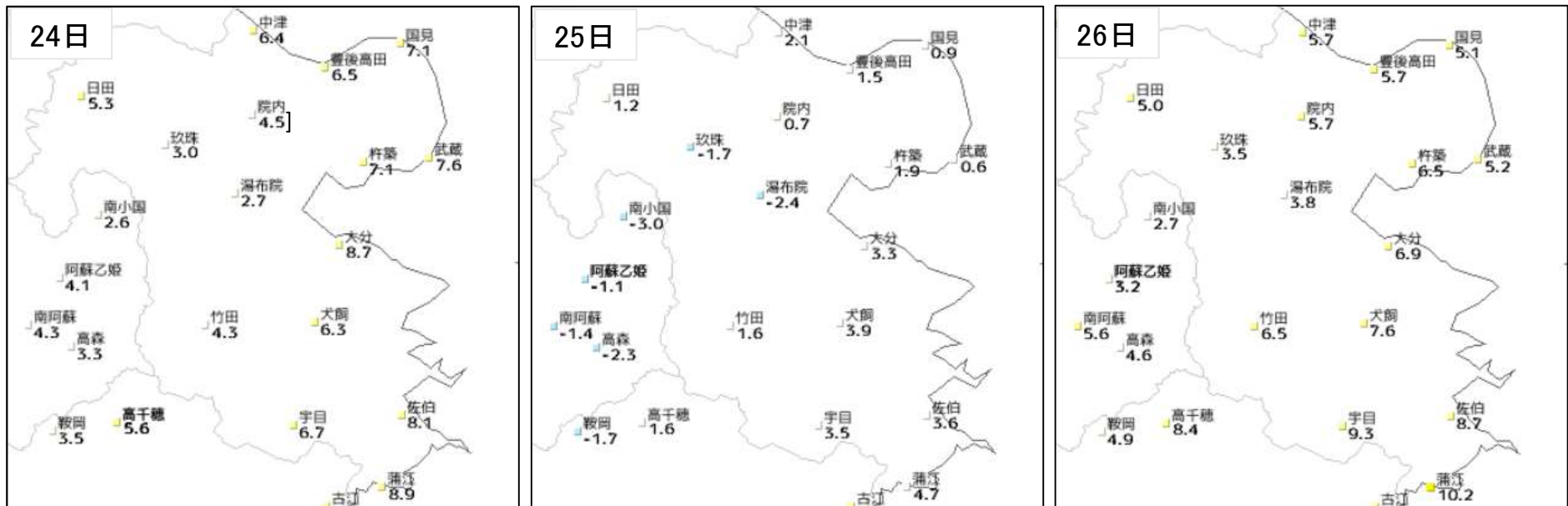
日付	24日			25日				
時刻	9時	15時	21時	3時	6時	9時	15時	21時
大分	0	0	0	0	0	0	0	0
中津※	/	0	1	1	3	0	/	/
日田※	/	2	10	5	5	5	/	/
国東市武蔵※	/	/	/	/	/	18	/	/

注1 ※は委託観測所もしくは部外観測所を示す。

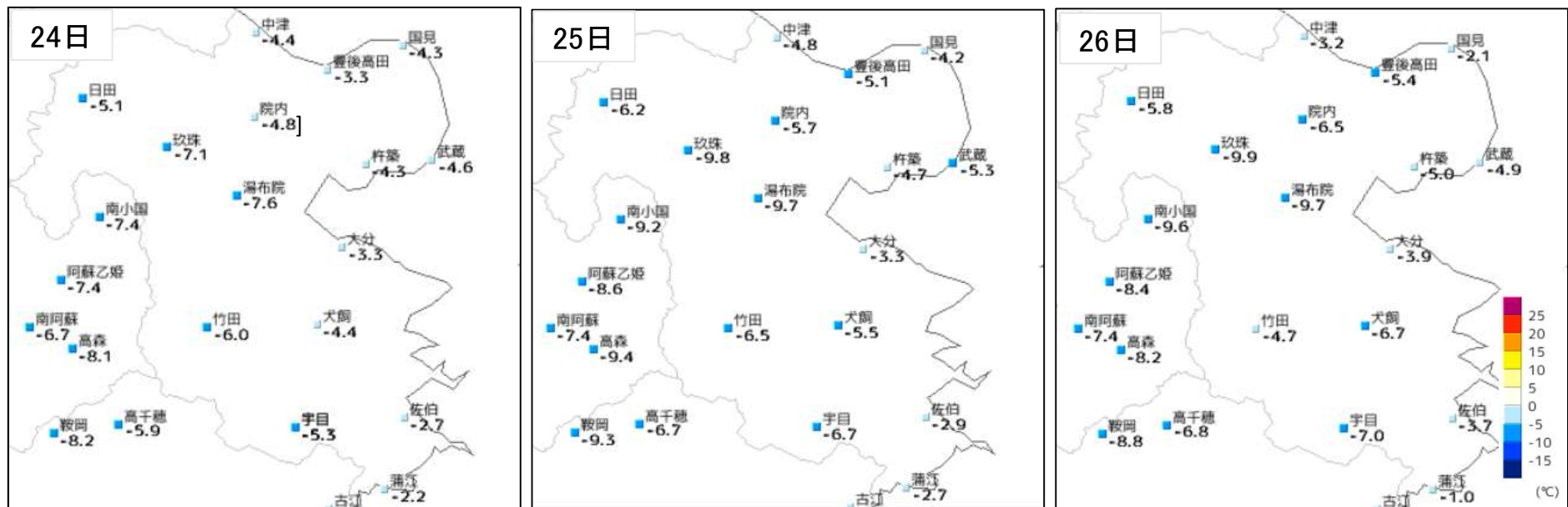
注2 「0」は積雪がないか、積雪があっても1cmに満たないことを示す。

注3 斜線は観測値がないことを示す。

# アメダス日最高気温の分布図(1月24日～26日)

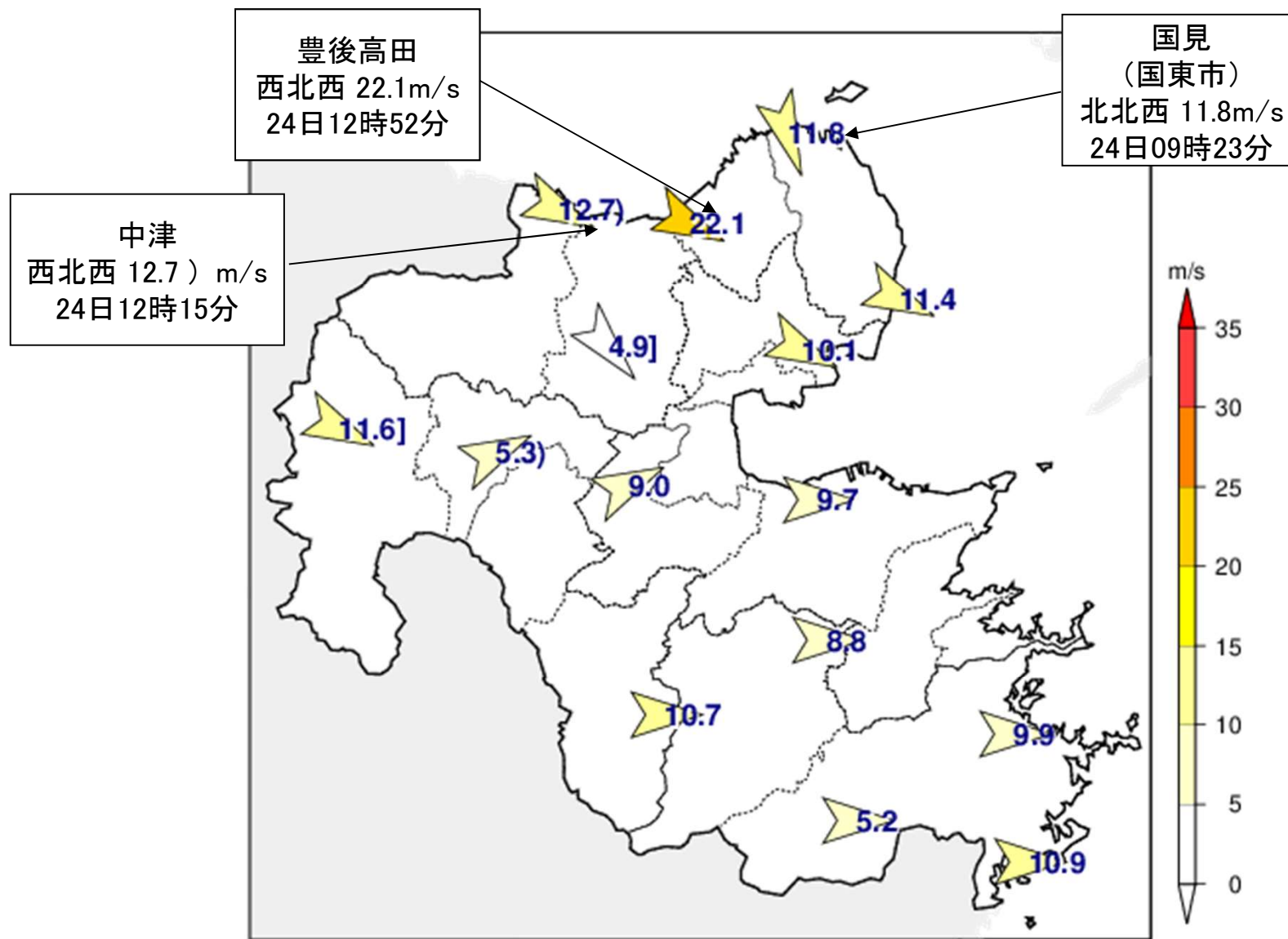


# アメダス日最低気温の分布図(1月24日～26日)



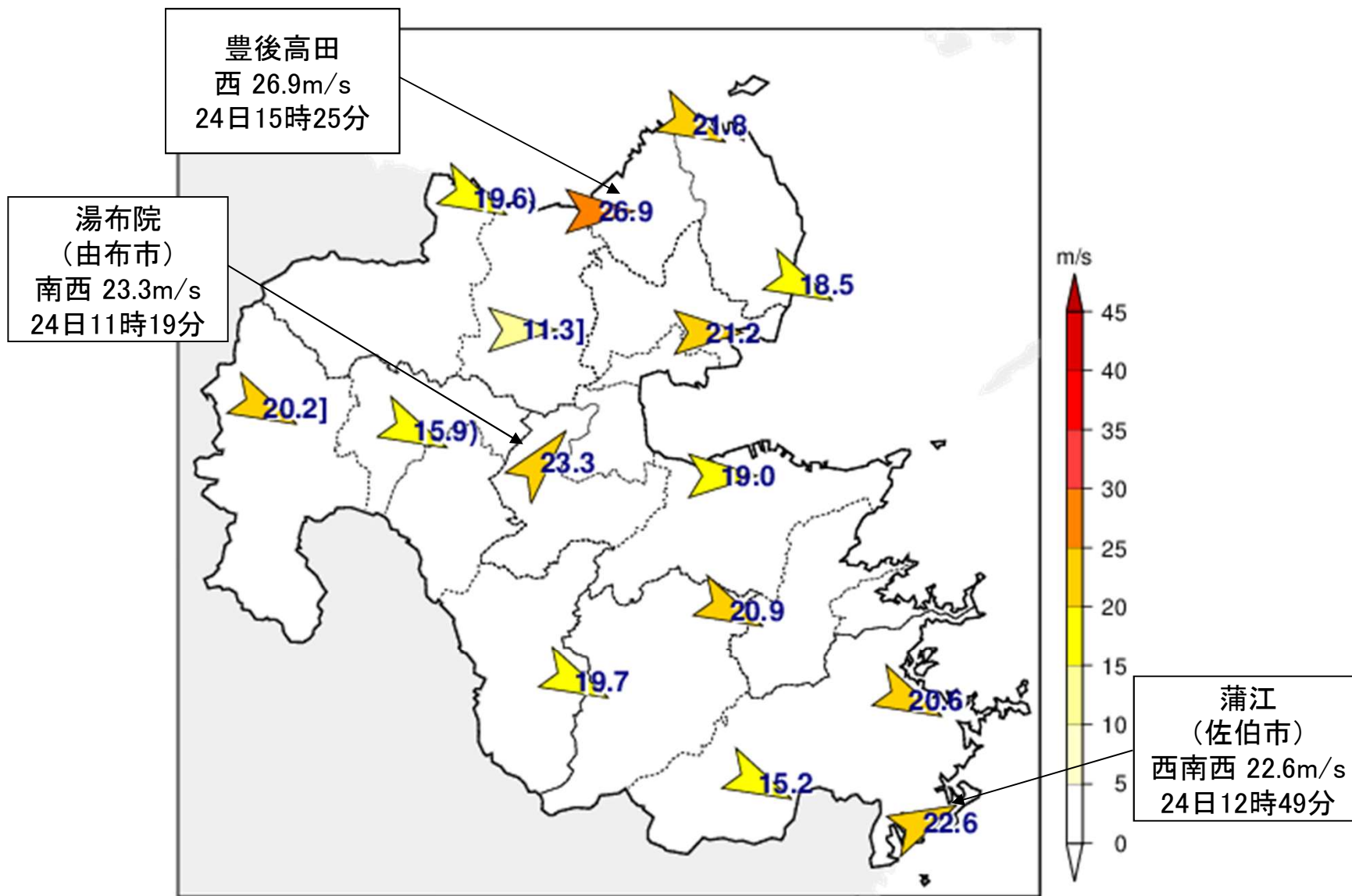
※“)”は準正常値、“]”は資料不足値、“×”は欠測。

# アメダス最大風速の分布図(1月24日～25日)



※“)”は準正常値、“]”は資料不足値、“×”は欠測。

# アメダス最大瞬間風速の分布図(1月24日～25日)



※“)”は準正常値、“]”は資料不足値、“×”は欠測。

## アメダス風速の極値表（1月24日～25日）

地点名（市区町村名）	最大風速（m/s）			最大瞬間風速（m/s）		
	風速	風向	起時	風速	風向	起時
日田(日田市)	11.6]	西北西]	01/24 10:57]	20.2]	西北西]	01/24 13:05]
大分(大分市)	9.7	西	01/24 13:38	19.0	西	01/24 12:58
国見(国東市)	11.8	北北西	01/24 09:23	21.8	西北西	01/24 15:37
中津(中津市)	12.7)	西北西)	01/24 12:15)	19.6)	西北西)	01/24 12:04)
豊後高田(豊後高田市)	22.1	西北西	01/24 12:52	26.9	西	01/24 15:25
耶馬溪(中津市)	///	///	--/-- --:--	///	///	--/-- --:--
院内(宇佐市)	4.9]	北西]	01/25 12:45]	11.3]	西]	01/24 21:46]
杵築(杵築市)	10.1	西北西	01/24 12:49	21.2	西	01/24 12:47
武蔵(国東市)	11.4	西北西	01/24 13:02	18.5	西北西	01/24 12:53
玖珠(玖珠郡玖珠町)	5.3	西南西	01/24 13:13	15.9	西北西	01/24 13:07
湯布院(由布市)	9.0	西南西	01/24 11:27	23.3	南西	01/24 11:19
佐賀関(大分市)	///	///	--/-- --:--	///	///	--/-- --:--
椿ヶ鼻(日田市)	///	///	--/-- --:--	///	///	--/-- --:--
臼杵(臼杵市)	///	///	--/-- --:--	///	///	--/-- --:--
犬飼(豊後大野市)	8.8	西	01/24 13:49	20.9	西北西	01/24 16:16
竹田(竹田市)	10.7	西	01/24 14:06	19.7	西北西	01/24 14:44
佐伯(佐伯市)	9.9	西	01/24 15:41	20.6	西北西	01/24 14:18
宇目(佐伯市)	5.2	西	01/24 13:00	15.2	西北西	01/24 13:25
蒲江(佐伯市)	10.9	西	01/24 13:33	22.6	西南西	01/24 12:49

☆ 統計値の品質情報について ☆

記号（Dは数値）	品質情報の名称	記号の意味	資料の欠測率（L）
D	正常値	統計に使用する資料が完全にそろっています	L = 0%
D )	準正常値	統計に使用する資料に一部、欠測等があります	0% < L ≤ 20%
D ]	資料不足値	資料の欠測等が多く、 <b>扱いに注意が必要です</b>	20% < L < 100%
X	資料なし	統計に使用できる資料が全くありません	L = 100%
///	観測なし		

☆ 統計値の月・年別の極値順位について ☆

セルの背景色	背景色が表す順位
	年間の1位
	月別の1位

## 大雪警報・注意報の発表状況

一次細分区域名		中部							北部				西部			南部			
市町村等をまとめた地域名		中部							北部				日田玖珠	竹田市	佐伯市	豊後大野市			
市町村等		大分市	別府市	臼杵市	津久見市	杵築市	由布市	日出町	中津市	豊後高田市	宇佐市	国東市	姫島村	日田市	九重町	玖珠町	竹田市	佐伯市	豊後大野市
日時																			
1月24日	05時18分	△	△	△	△	△	△	△	△	△	△	△	△	△	△	△	△	△	△
	14時58分	△	△	△	△	●	●	△	●	●	●	●	●	●	●	●	●	△	△
1月25日	05時07分	解	△	解	解	△	△	△	△	△	△	△	△	△	△	△	△	解	解
	10時07分		解			解	解	解	解	解	解	解	解	解	解	解	解		

●:警報 △:注意報 解:解除

## 暴風雪警報・風雪注意報の発表状況

一次細分区域名		中部							北部				西部			南部			
市町村等をまとめた地域名		中部							北部				日田玖珠	竹田市	佐伯市	豊後大野市			
市町村等		大分市	別府市	臼杵市	津久見市	杵築市	由布市	日出町	中津市	豊後高田市	宇佐市	国東市	姫島村	日田市	九重町	玖珠町	竹田市	佐伯市	豊後大野市
日時																			
1月24日	05時18分	●	●	●	●	●	△	●	●	●	●	●	△	△	△	△	△	●	△
	22時09分	△	△	△	△	△	△	△	△	△	△	△	△	△	△	△	△	△	△
1月25日	05時07分	解	解	解	解	解	解	解	解	解	解	解	解	解	解	解	解	解	解

●:暴風雪警報 △:風雪注意報 解:解除

## 波浪警報・注意報の発表状況

一次細分区域名		中部							北部				西部			南部			
市町村等をまとめた地域名		中部							北部				日田玖珠		竹田市	佐伯市	豊後大野市		
市町村等 日時		大分市	別府市	臼杵市	津久見市	杵築市	由布市	日出町	中津市	豊後高田市	宇佐市	国東市	姫島村	日田市	九重町	玖珠町	竹田市	佐伯市	豊後大野市
1月23日	16時33分	△	△	△	△	△		△	△	△	△	△						△	
1月24日	05時18分	●	●	●	●	●		●	●	●	●	●						△	
	22時09分	△	△	△	△	△		△	△	△	△	△						△	
1月25日	16時40分	解	解	解	解	解		解	解	解	解	解						解	

□:特別警報 ●:警報 △:注意報 解:解除

## 着雪注意報の発表状況

一次細分区域名		中部							北部				西部			南部			
市町村等をまとめた地域名		中部							北部				日田玖珠		竹田市	佐伯市	豊後大野市		
市町村等 日時		大分市	別府市	臼杵市	津久見市	杵築市	由布市	日出町	中津市	豊後高田市	宇佐市	国東市	姫島村	日田市	九重町	玖珠町	竹田市	佐伯市	豊後大野市
1月24日	05時18分	△	△	△	△	△	△	△	△	△	△	△	△	△	△	△	△	△	△
1月25日	05時07分	解	解	解	解	解	解	解	解	解	解	解	解	解	解	解	解	解	解

△:注意報 解:解除

## 低温注意報の発表状況

一次細分区域名		中部							北部			西部			南部				
市町村等をまとめた地域名		中部							北部			日田玖珠		竹田市	佐伯市	豊後大野市			
市町村等 日時		大分市	別府市	臼杵市	津久見市	杵築市	由布市	日出町	中津市	豊後高田市	宇佐市	国東市	姫島村	日田市	九重町	玖珠町	竹田市	佐伯市	豊後大野市
		1月24日	05時18分	△	△	△	△	△	△	△	△	△	△	△	△	△	△	△	△
1月26日	08時05分	解	解	解	解	解	解	解	解	解	解	解	解	解	解	解	解	解	解

△:注意報 解:解除

## 気象情報の発表状況

発表日時		情報名及び番号	形式
1月20日	15時54分	強い寒気に関する大分県気象情報 第1号	文章形式
1月21日	15時59分	強い寒気に関する大分県気象情報 第2号	文章形式
1月22日	16時52分	暴風雪と高波及び大雪に関する大分県気象情報 第3号	文章形式
1月23日	06時25分	暴風雪と高波及び大雪に関する大分県気象情報 第4号	文章形式
1月23日	16時42分	暴風雪と高波及び大雪に関する大分県気象情報 第5号	文章形式
1月24日	05時46分	暴風雪と高波及び大雪に関する大分県気象情報 第6号	文章形式
	16時09分	暴風雪と高波及び大雪に関する大分県気象情報 第7号	文章形式
	23時32分	大雪と低温に関する大分県気象情報 第8号	文章形式
1月25日	05時53分	大雪と低温に関する大分県気象情報 第9号	文章形式
	10時50分	大雪と低温に関する大分県気象情報 第10号	文章形式



# 参考資料

## 風の強さと吹き方

平均風速 (m/s) おおよその時速	風の強さ (予報用語)	速さ の目安	人への影響	屋外・樹木 の様子	走行中の車	建造物	おおよその 瞬間風速 (m/s)	
10～15 ～約50km/h	やや 強い風	一般道路 の自動車	風に向かって歩きにくくなる。傘がさせない。	樹木全体が揺れ始める。 電線が揺れ始める。	道路の吹流しの角度が水平 になり、高速運転中では横 風に流される感覚を受ける。	樋（とい）が揺れ始める。	20	
15～20 ～約70km/h	強い風		風に向かって歩けなくなり、 転倒する人も出る。高所での 作業はきわめて危険。	電線が鳴り始める。 看板やトン板が外れ始め る。	高速運転中では、横風に流 される感覚が大きくなる。	屋根瓦・屋根葺材がはがれるもの がある。雨戸やシャッターが揺れ る。		
20～25 ～約90km/h	非常に 強い風	高速道路 の自動車	何かにつかまっていないと 立ってられない。飛来物 によって負傷するおそれがある。 	細い木の幹が折れたり、根 の張っていない木が倒れ始め る。看板が落下・飛散す る。道路標識が傾く。 	通常で運転するのが 困難になる。 	屋根瓦・屋根葺材が飛散するもの がある。固定されていないプレハ ブ小屋が移動、転倒する。ビニー ルハウスのフィルム（被覆材）が 広範囲に破れる。 	30	
25～30 ～約110km/h						固定の不十分な金属屋根の葺材が めくれる。養生の不十分な仮設足 場が崩落する。		
30～35 ～約125km/h	猛烈な風	特急電車	屋外での行動は極めて危険。 	多くの樹木が倒れる。 電柱や街灯が倒れるもの がある。ブロック壁で倒壊す るものがある。 	走行中のトラックが横転する。 	外装材が広範囲にわたって飛散し、 下地材が露出するものがある。 	50	
35～40 ～約140km/h								住家で倒壊するものがある。鉄骨 構造物で変形するものがある。
40～ 約140km/h～								