

# 災害時気象資料

—令和5年7月7日から7月10日にかけての大分県の大雨について—

概要	1
天気図及び気象衛星画像	2～3
気象レーダー画像	4～7
解析雨量（3時間降水量）と線状降水帯	8
キキクル（危険度分布）	9～12
アメダス総降水量の分布図	13
アメダス降水量の時系列図	14
アメダス降水量の極値表	15
アメダス降水量の時系列表	16～19
警報・注意報の発表状況	20～21
土砂災害警戒情報の発表状況	22
指定河川洪水予報の発表状況	23
気象情報の発表状況	24
参考資料（雨の強さと降り方）	25

注)この資料に使用した値はすべて速報値であり、後日修正することがあります。

令和5年7月13日  
大分地方気象台

## 概要

### 【気象の状況】

7月7日から10日にかけて、華中から対馬海峡付近に停滞する梅雨前線に向かって太平洋高気圧の縁を回る暖かく湿った空気の流れ込みが続いた。

この影響で、九州北部地方では前線の活動が活発となり、広い範囲で大雨となった。

特に10日未明から昼前にかけて線状降水帯が発生し、福岡県や大分県に大雨特別警報を発表するなど記録的な大雨となった。

### 【大雨の状況】

7月10日は昼前にかけて、大分県北部、西部で激しい雨や非常に激しい雨が降り、日最大1時間降水量は豊後高田(豊後高田市)で61.5ミリを観測し年間の1位を、日降水量は耶馬溪(中津市)で270.5ミリを観測し7月の1位を更新した。

7月10日は、08時00分に日田市、09時05分に中津市に大雨特別警報を発表した。また、大分県北部、西部では線状降水帯が発生し、05時09分、08時20分に「顕著な大雨に関する大分県気象情報」を発表した。

7月7日から10日にかけての期間降水量は、耶馬溪で429.5ミリ、玖珠(玖珠町)で365.5ミリ、院内(宇佐市)で337.5ミリ、豊後高田で318.0ミリを観測し、7月の平年の月降水量を上回った。

### 【災害の状況】令和5年7月12日15時00分現在 大分県防災対策企画課調べ

人的被害 死者1名(由布市) 行方不明者1名(中津市)

建物被害 125件

住家被害 108件(中津市71件、日田市34件、由布市1件、杵築市1件、豊後高田市1件)

非住家被害 17件(中津市9件、日田市7件、豊後高田市1件)

河川被害 1件

土砂災害 10件(地すべり1件、がけ崩れ6件、土石流2件、林地崩壊1件)

農林水産業被害 2件(養魚場1件、ため池1件)

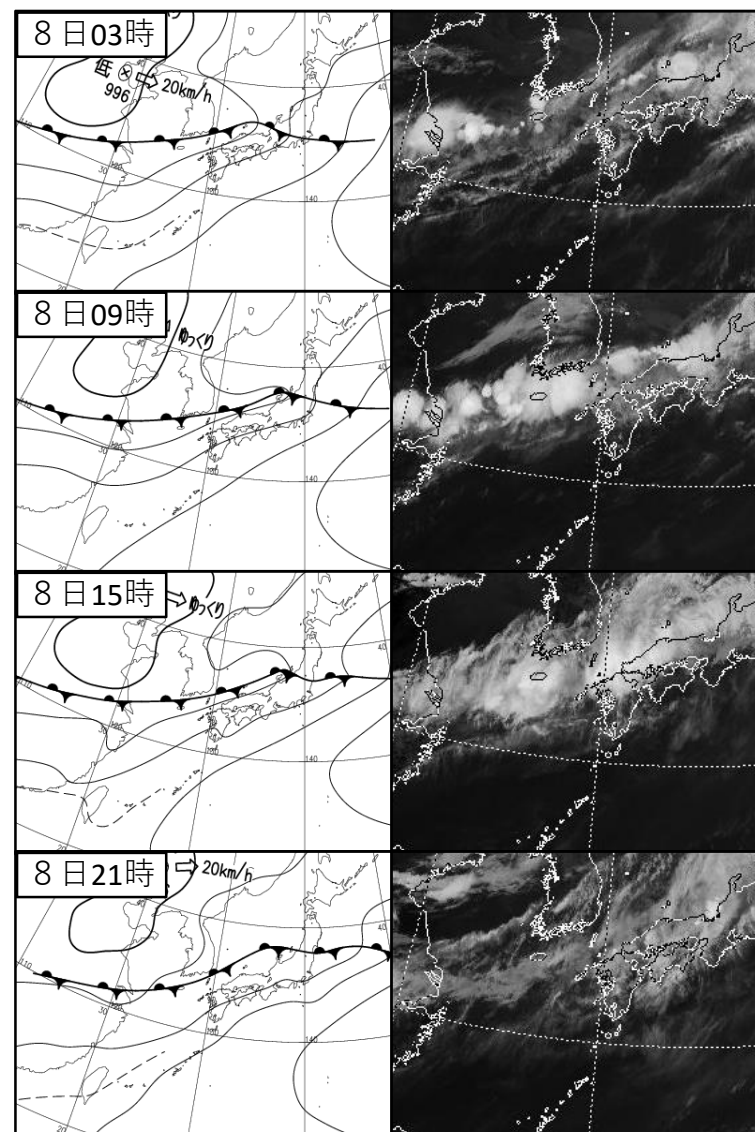
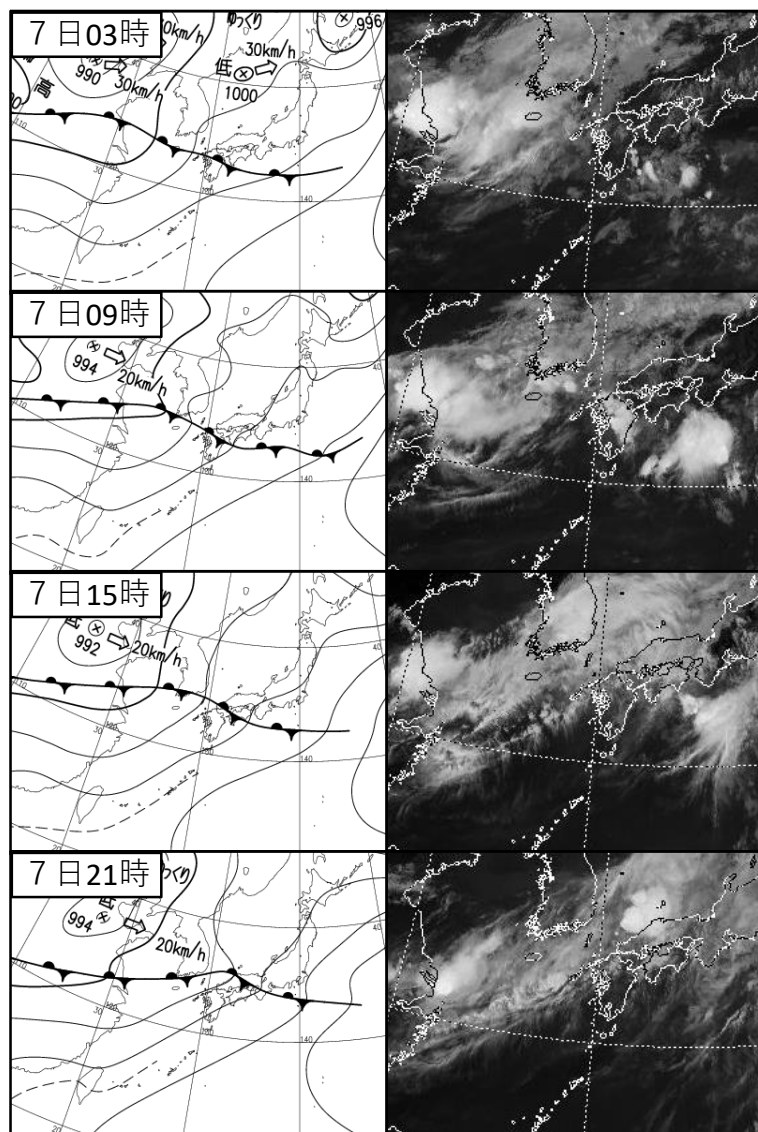
文教施設被害 4件(大分市1件、中津市1件、日田市1件、九重町1件)

※上記の災害の状況は6月30日からの被害を含む

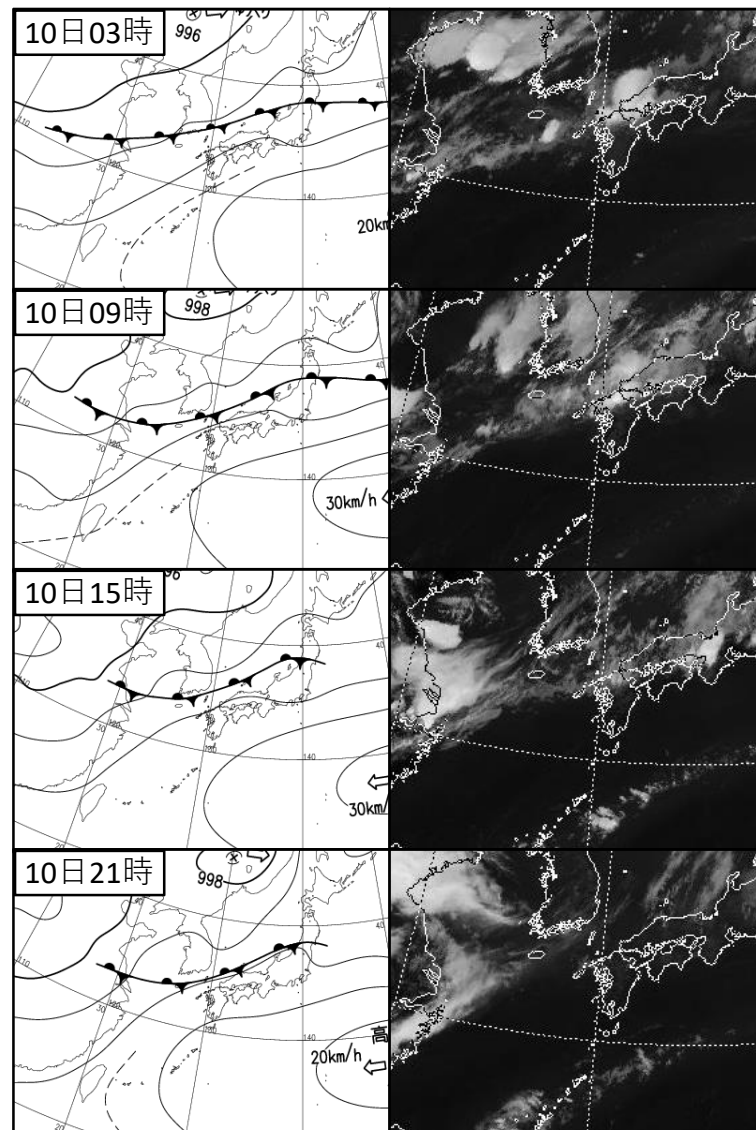
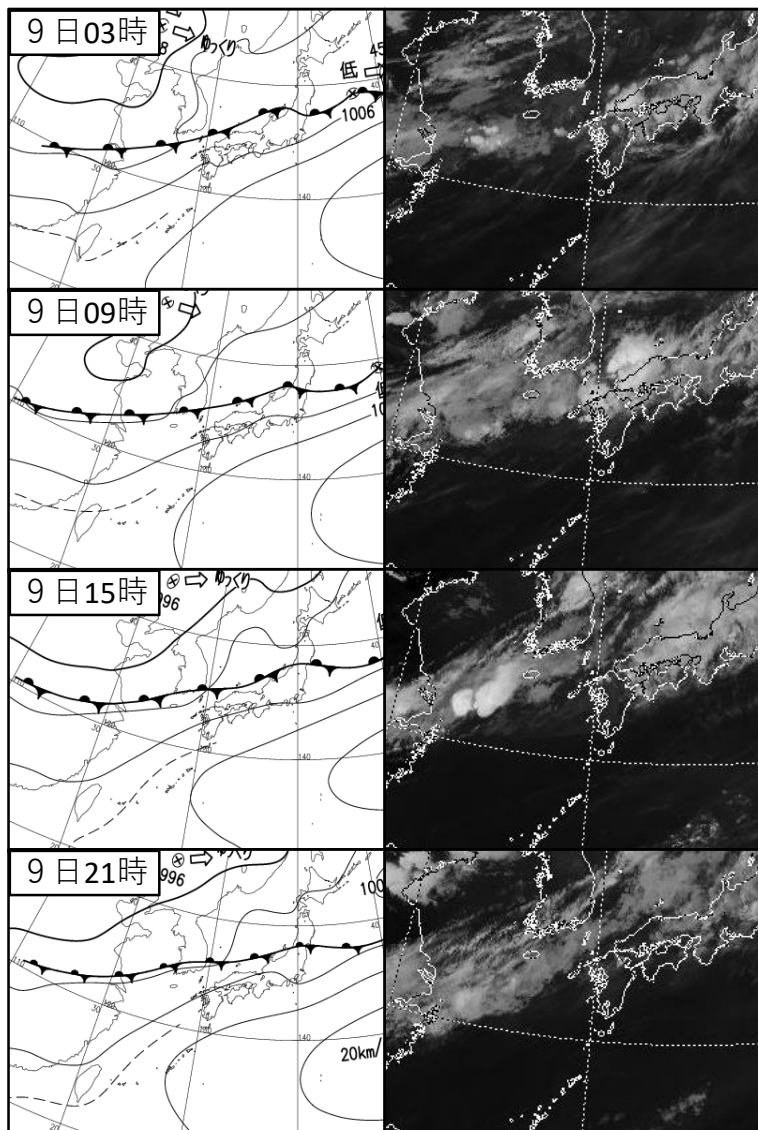
6月29日から7月1日にかけての気象資料は、「災害時気象資料—令和5年6月29日から7月1日にかけての九州・山口県の大雨について—」をご覧ください。

[https://www.datajma.go.jp/fukuoka/chosa/saigai/20230704\\_kyushu.pdf](https://www.datajma.go.jp/fukuoka/chosa/saigai/20230704_kyushu.pdf)

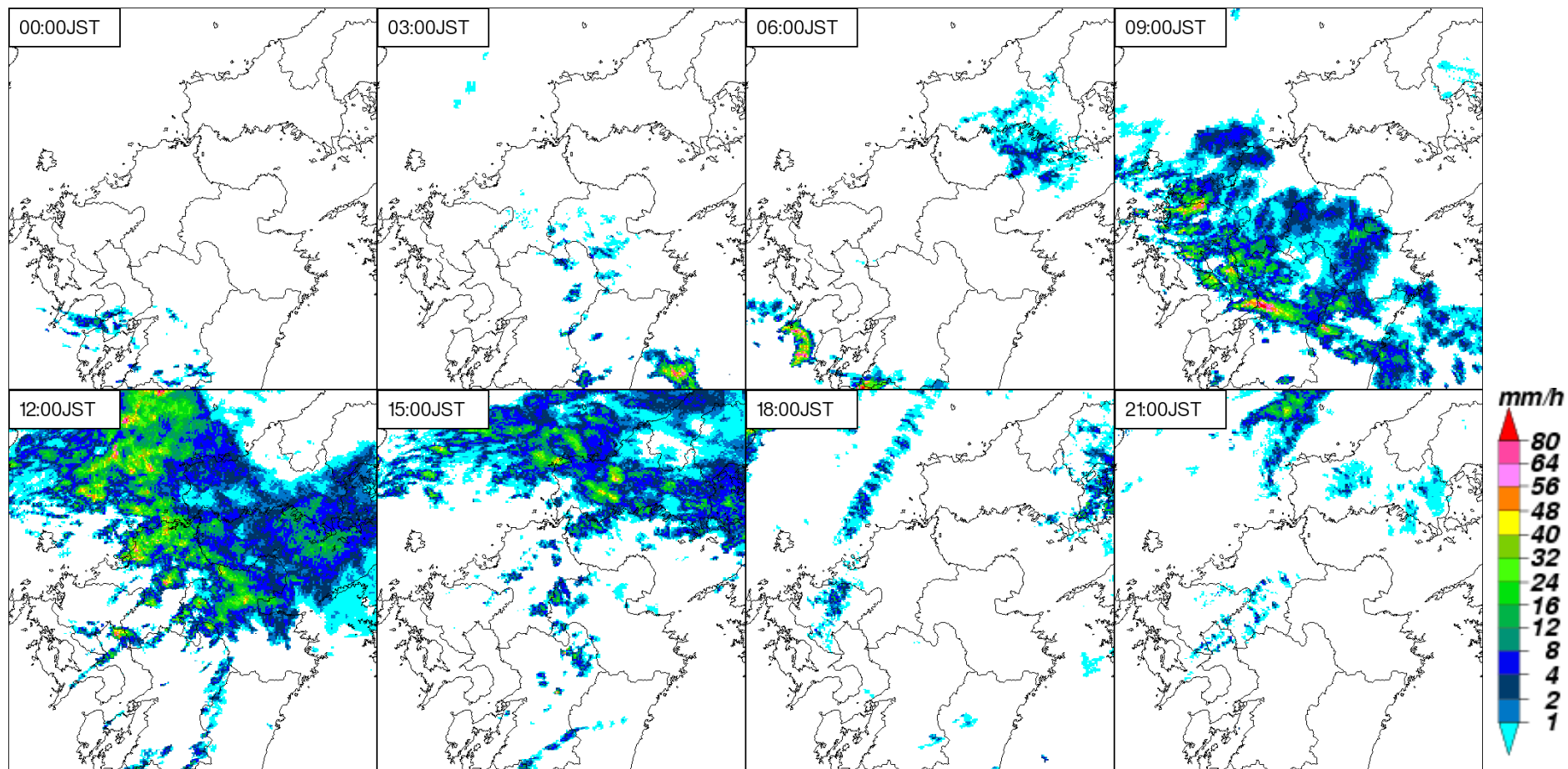
# 天気図及び気象衛星画像（7月7日～7月8日 6時間毎）



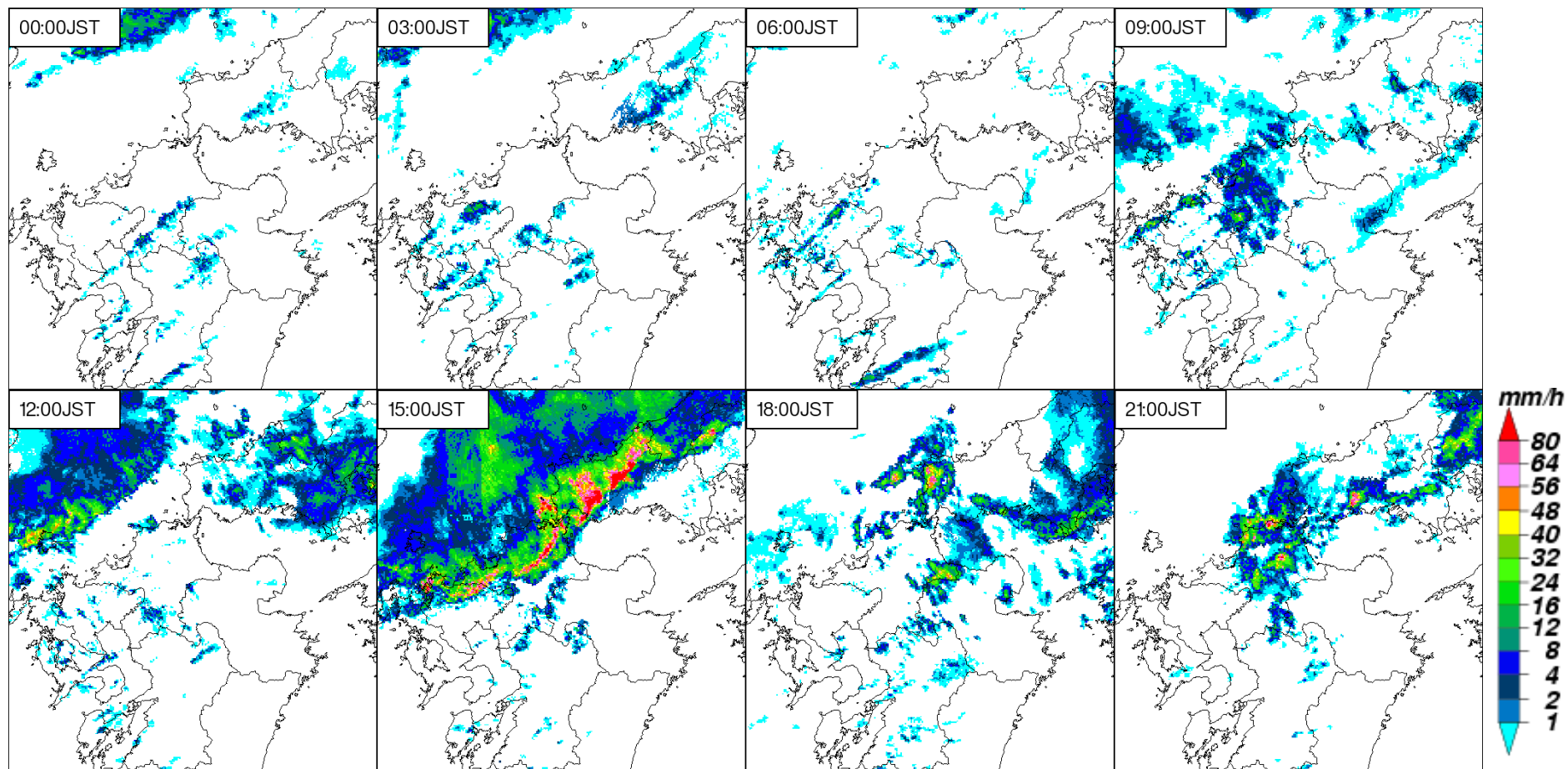
# 天気図及び気象衛星画像（7月9日～7月10日 6時間毎）



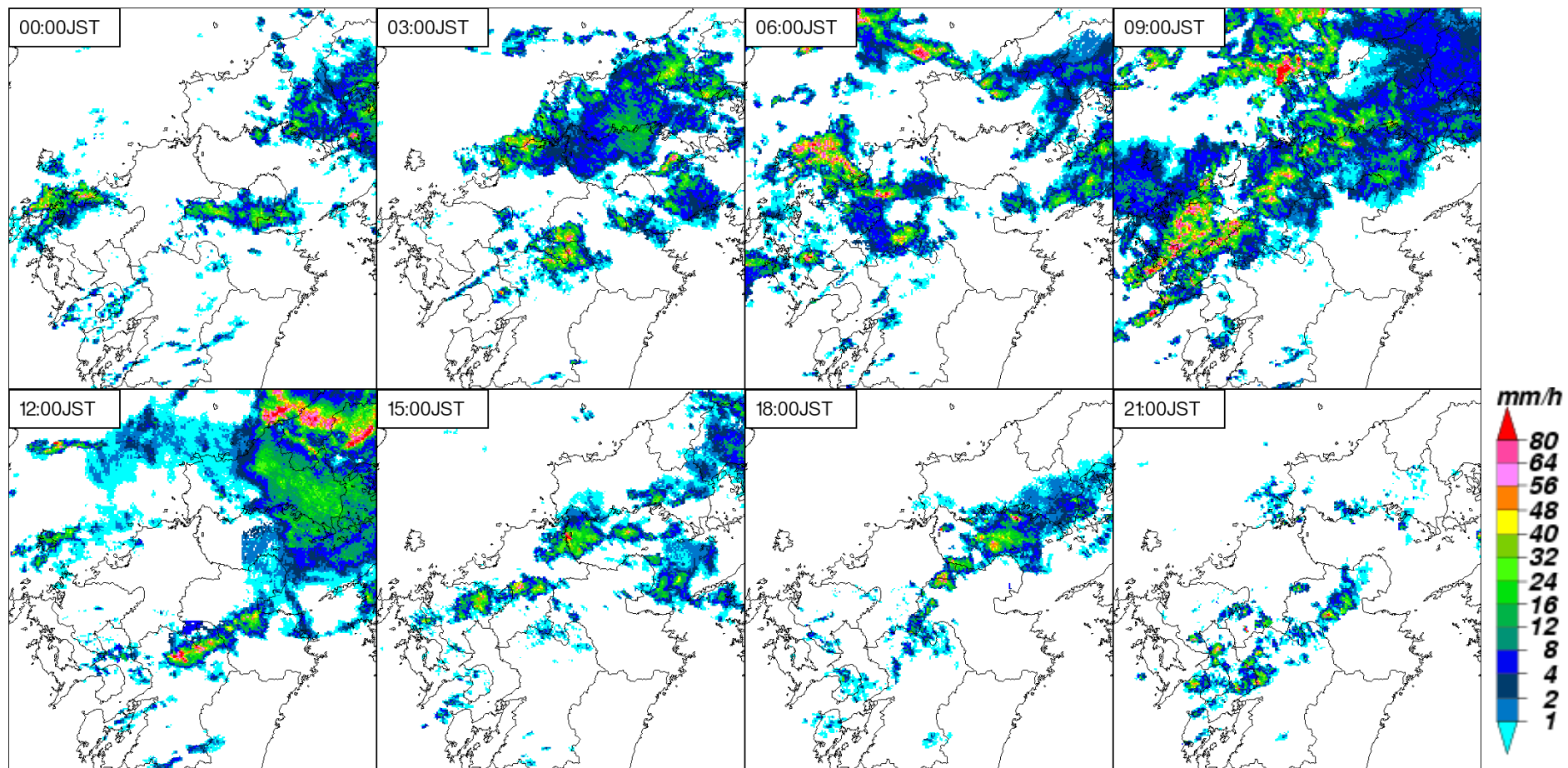
# 気象レーダー画像 (7月7日 3時間毎)



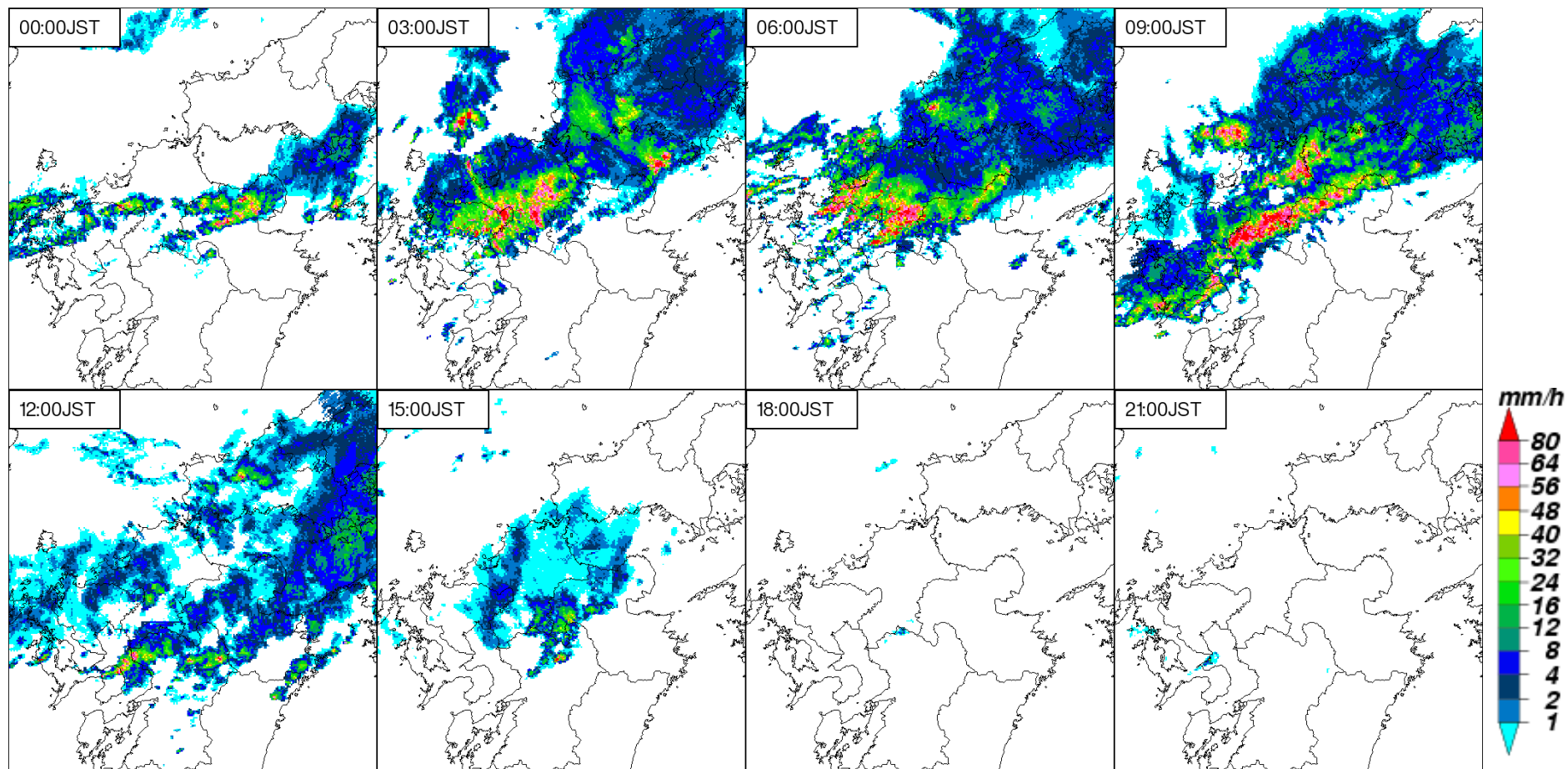
# 気象レーダー画像 (7月8日 3時間毎)



# 気象レーダー画像 (7月9日 3時間毎)

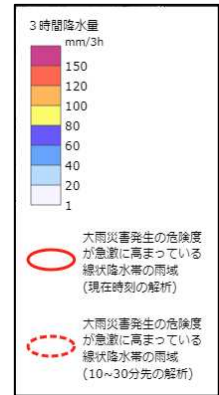
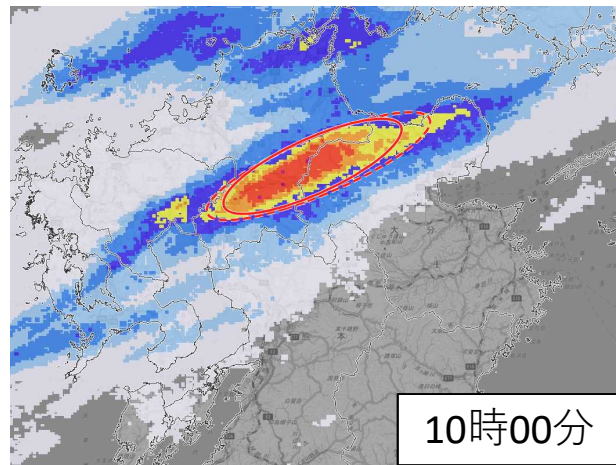
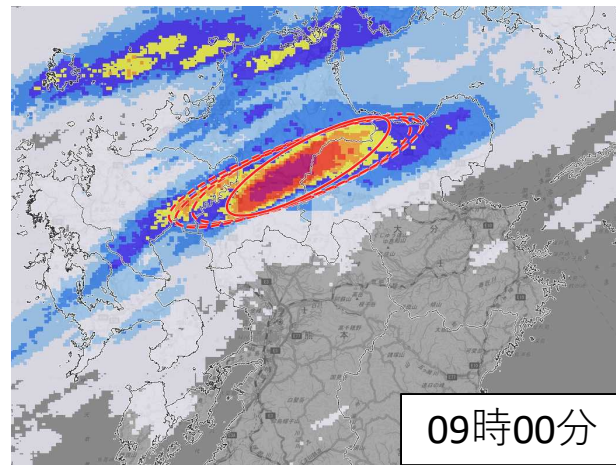
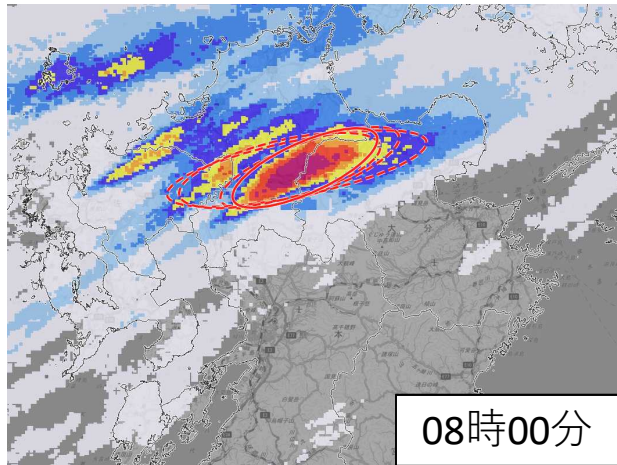
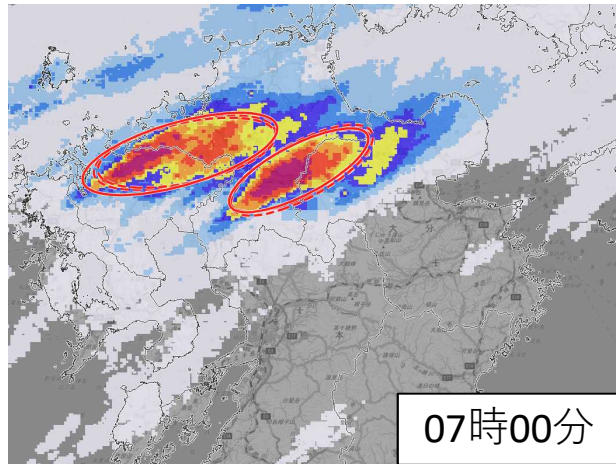
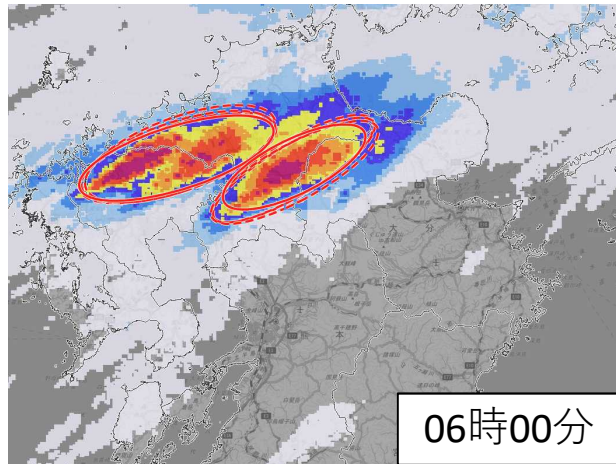
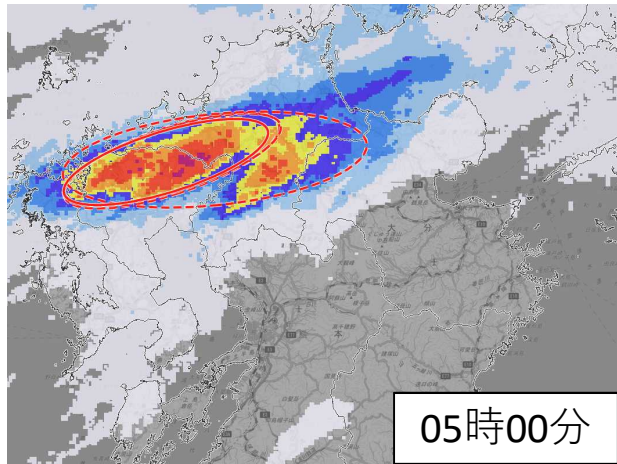


# 気象レーダー画像（7月10日 3時間毎）



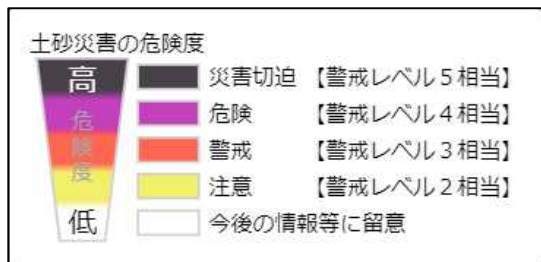
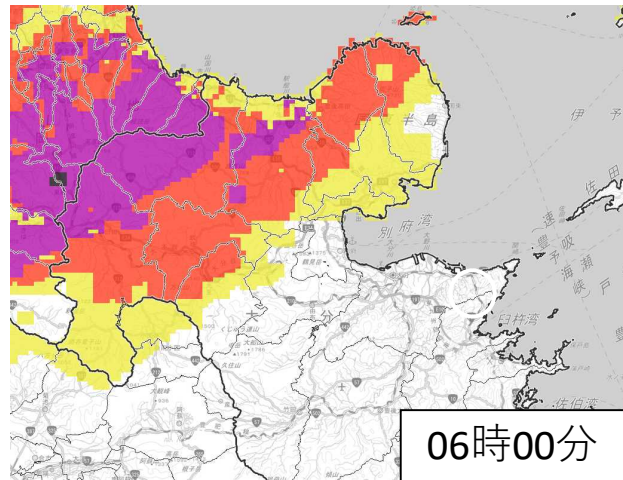
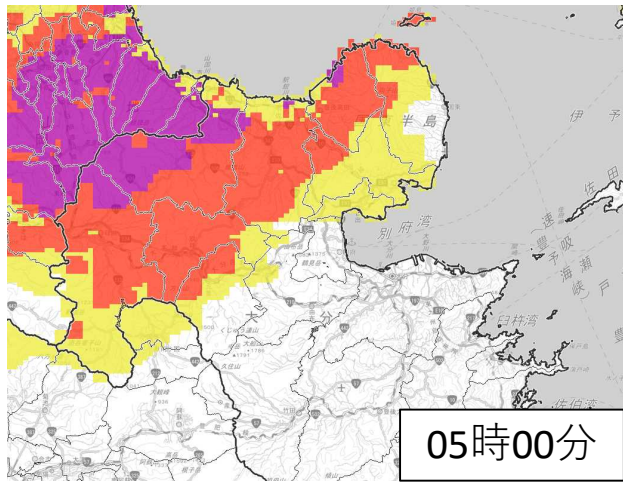


# 解析雨量(3時間降水量)と線状降水帯(7月10日)

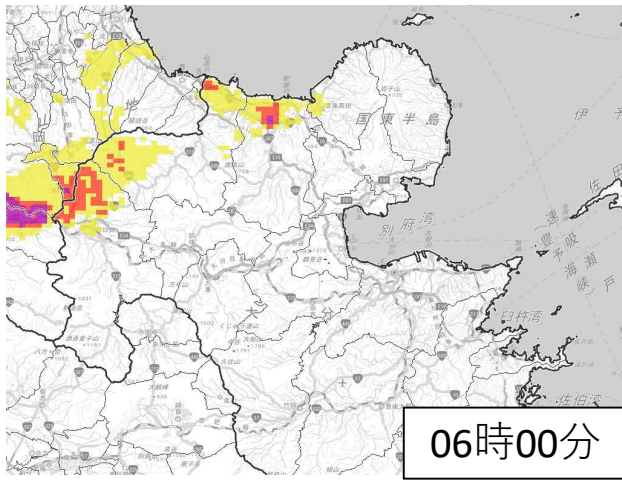
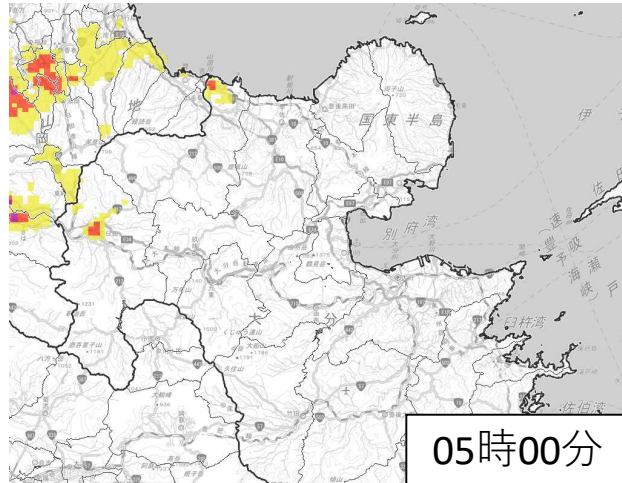


# キキクル(危険度分布)(7月10日)

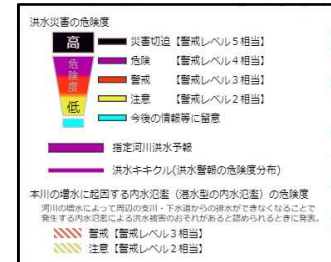
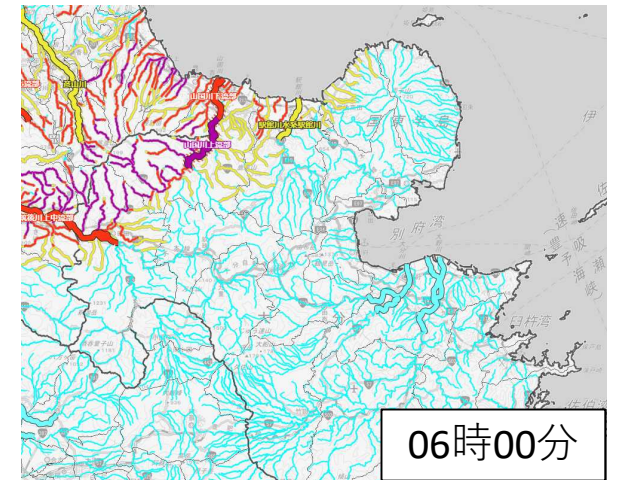
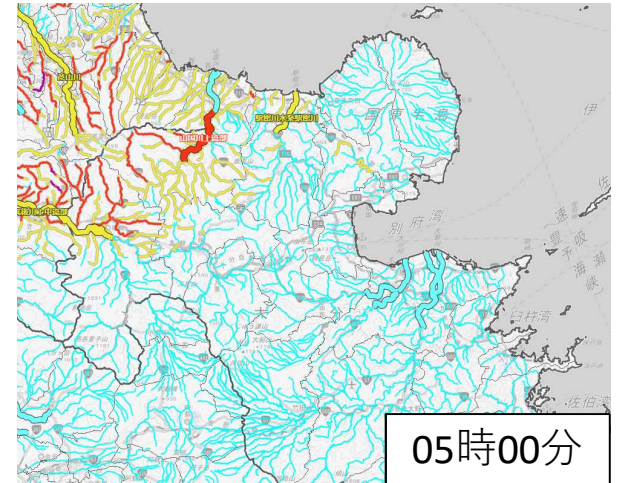
## 土砂キキクル



## 浸水キキクル

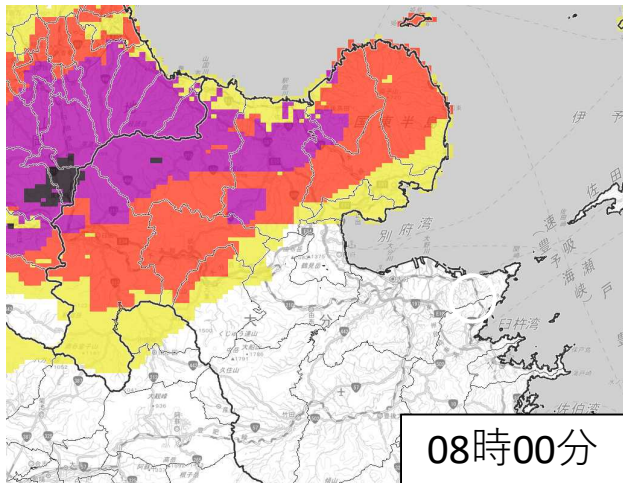
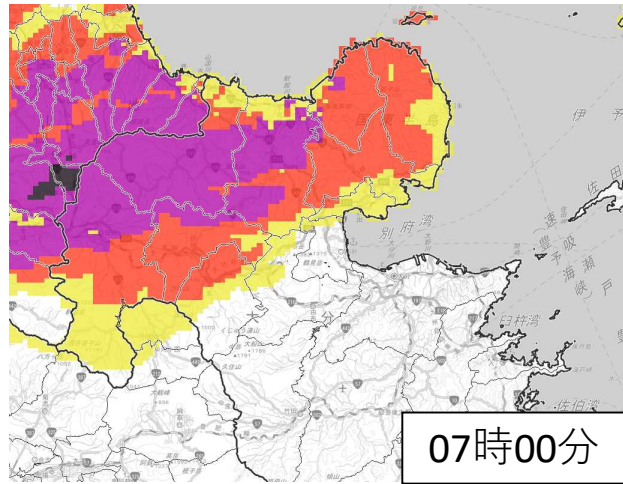


## 洪水キキクル

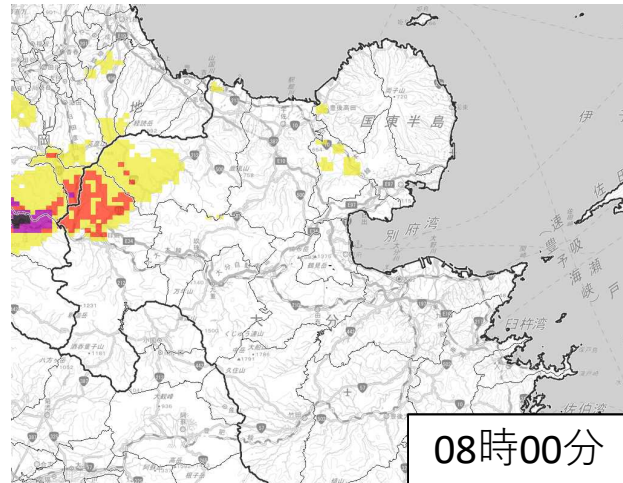
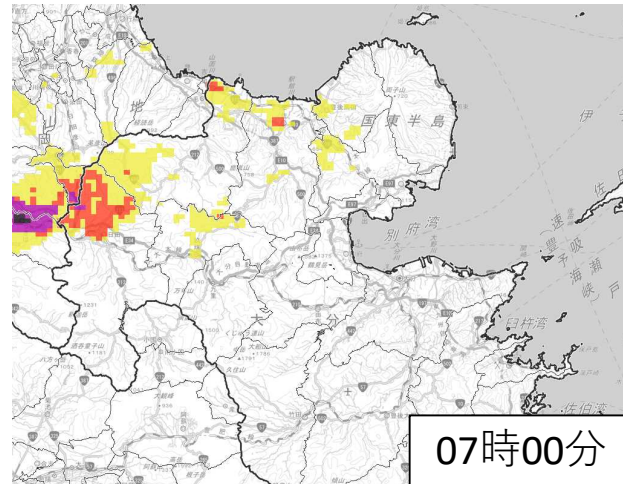


# キキクル(危険度分布)(7月10日)

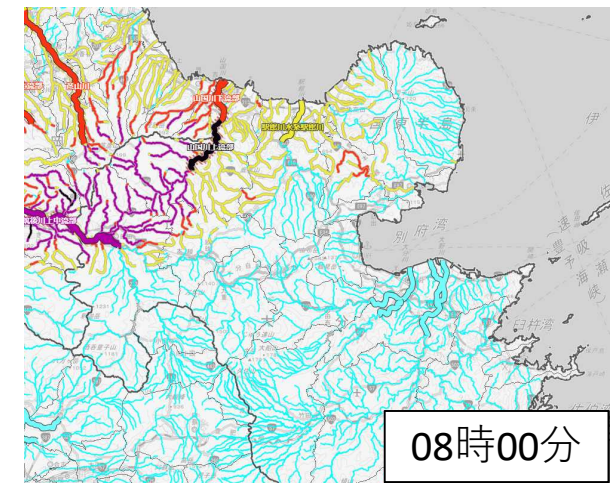
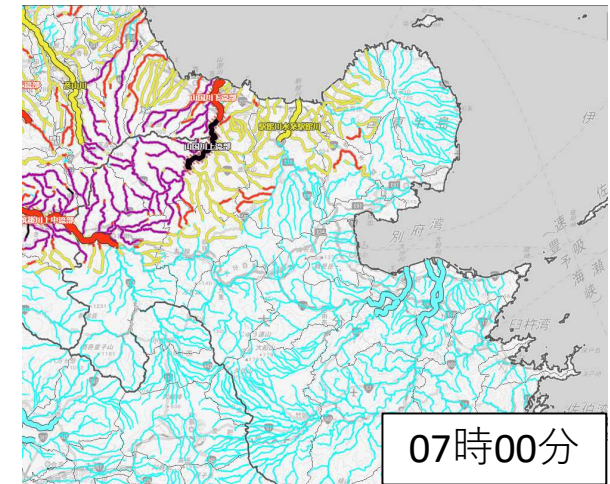
## 土砂キキクル



## 浸水キキクル



## 洪水キキクル

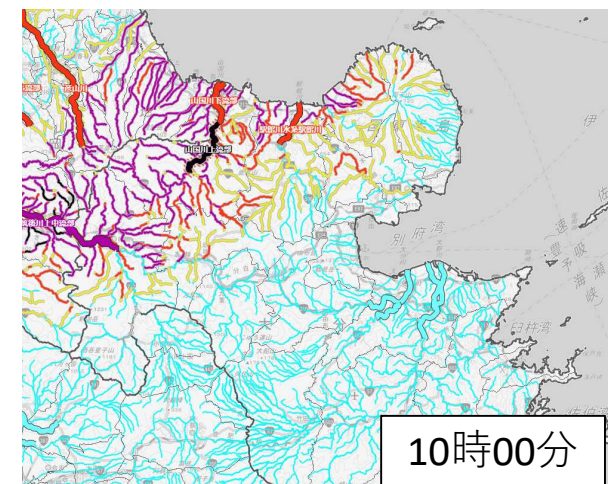
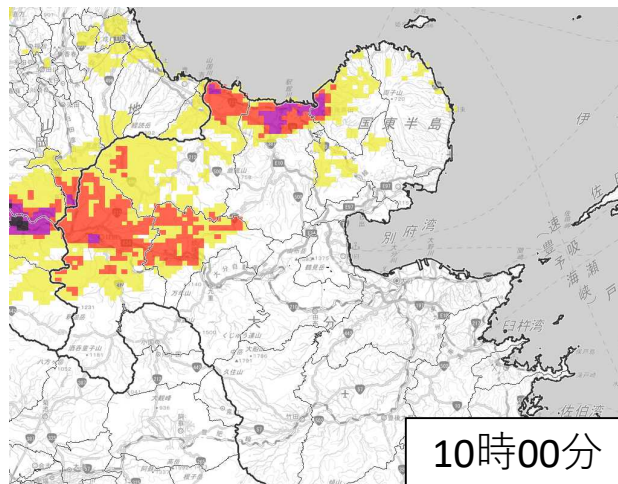
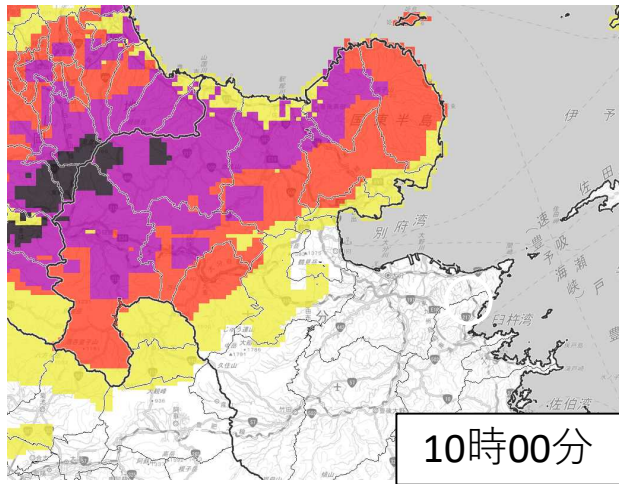
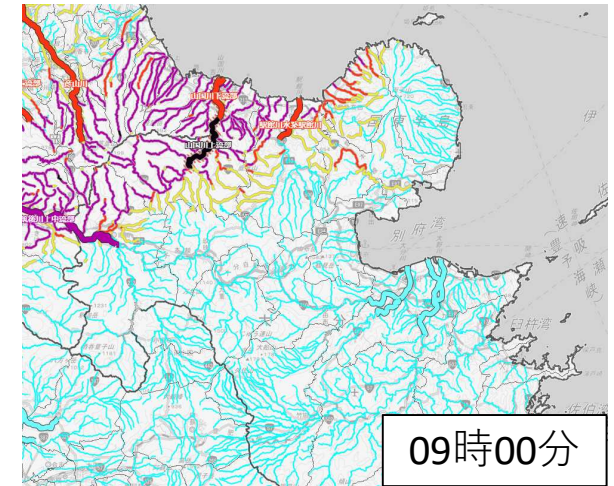
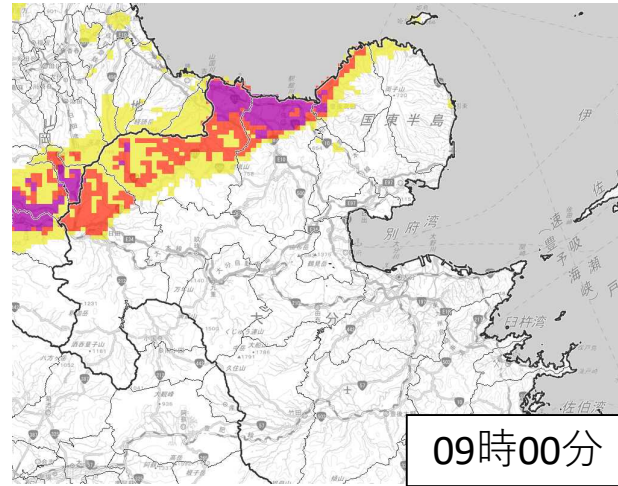
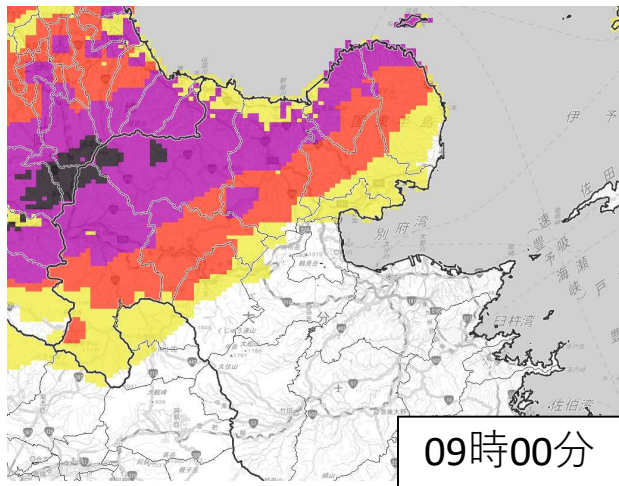


# キキクル(危険度分布)(7月10日)

## 土砂キキクル

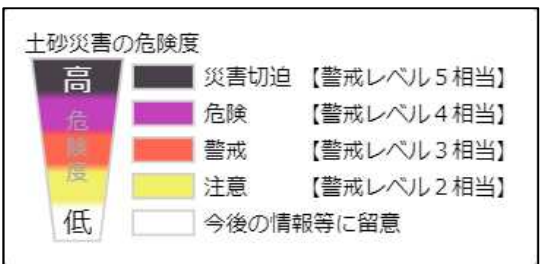
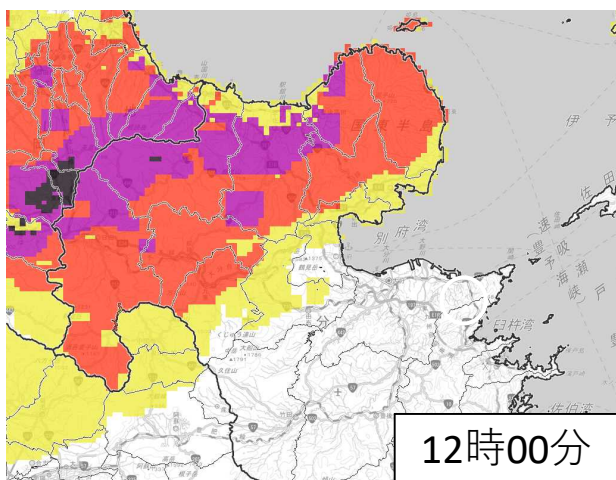
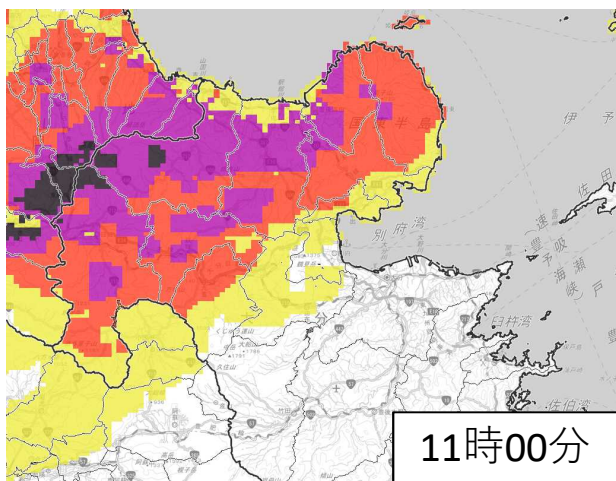
## 浸水キキクル

## 洪水キキクル

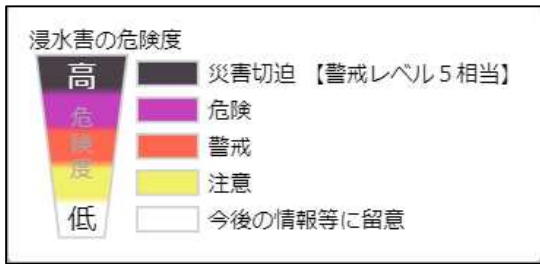
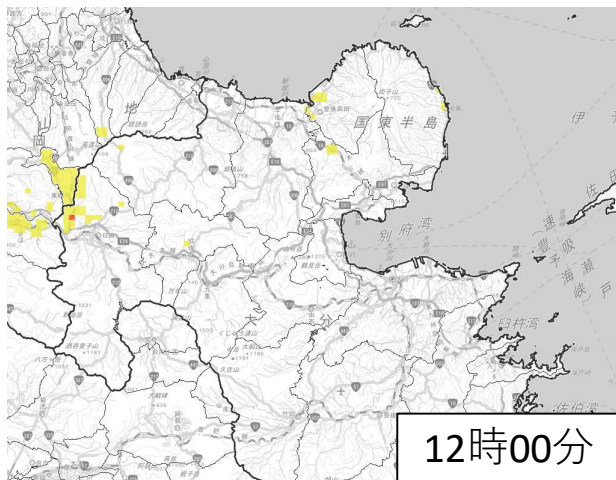
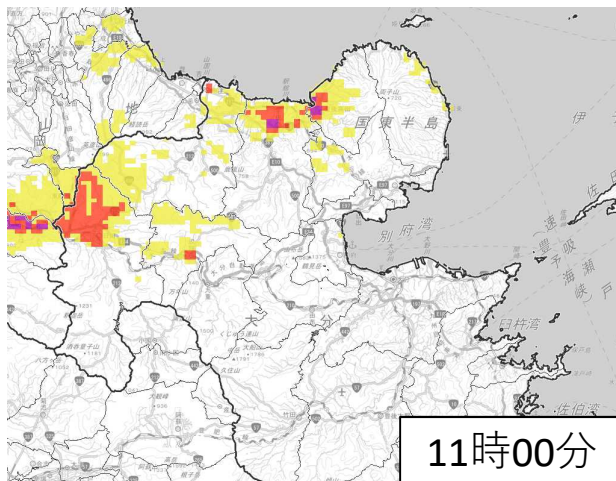


# キキクル(危険度分布)(7月10日)

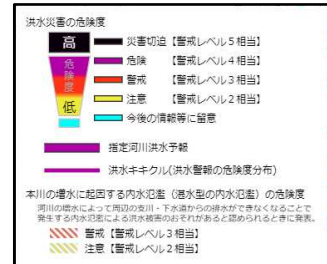
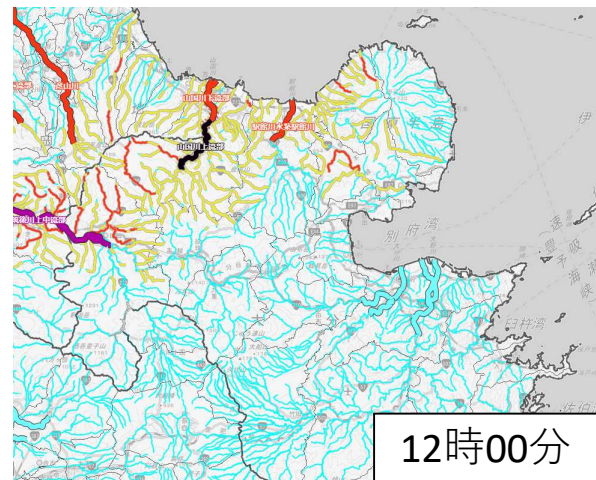
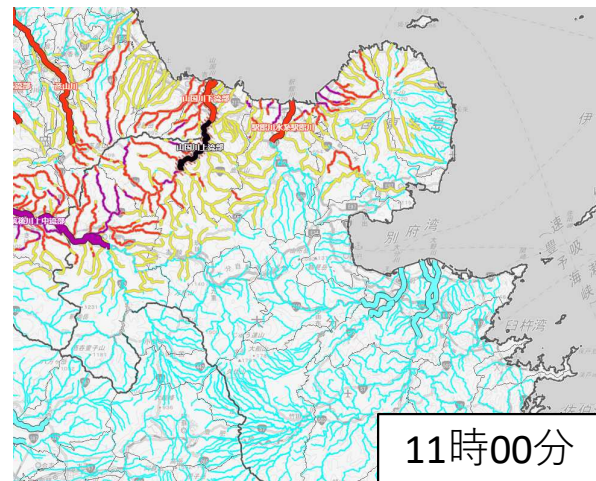
## 土砂キキクル



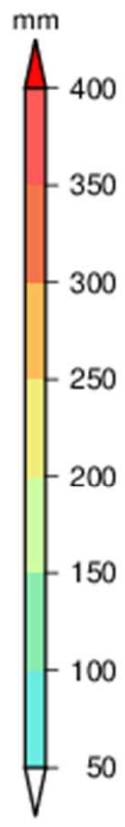
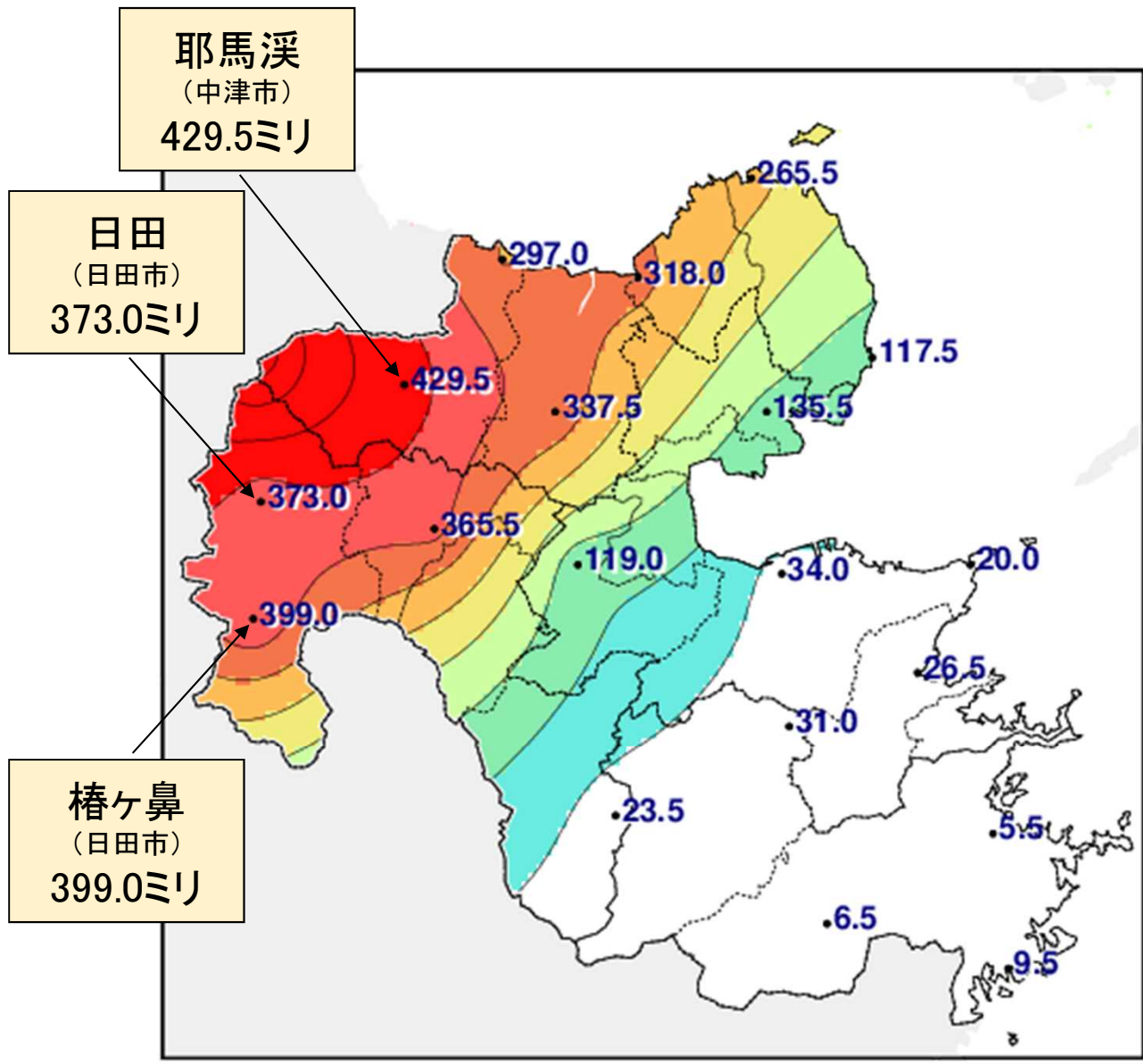
## 浸水キキクル



## 洪水キキクル

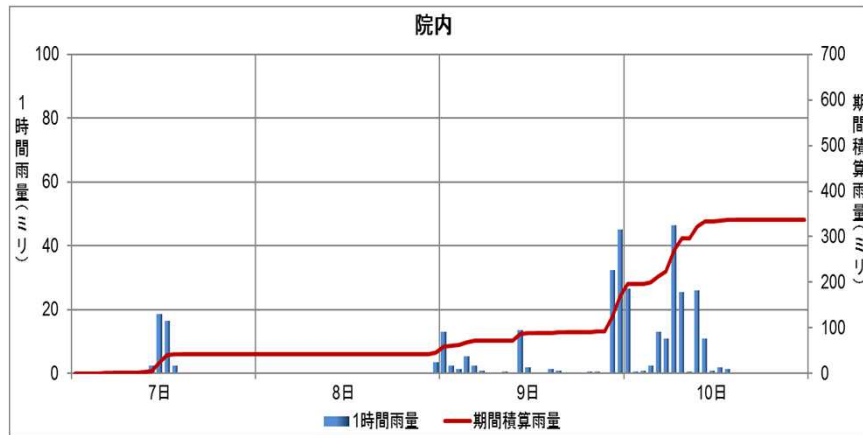
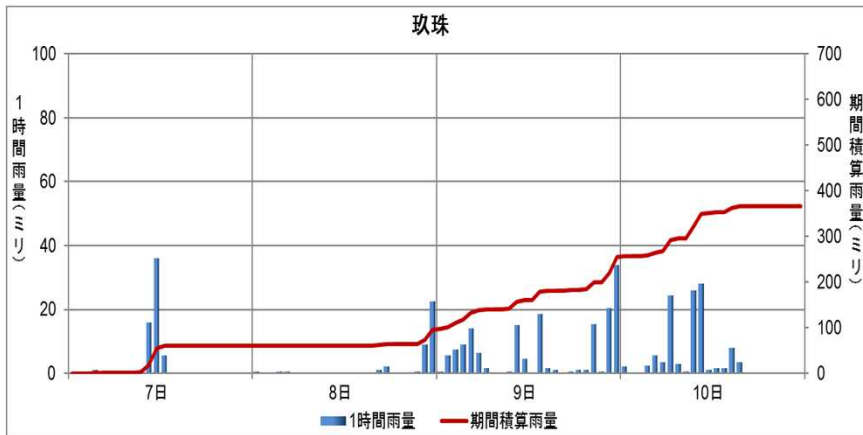
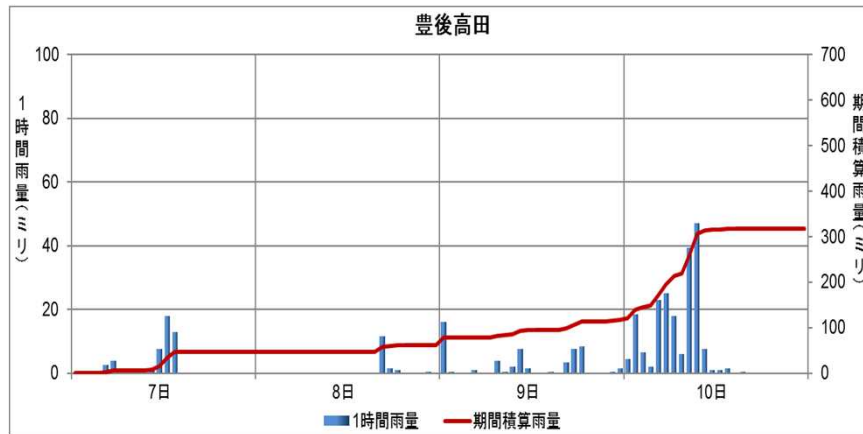
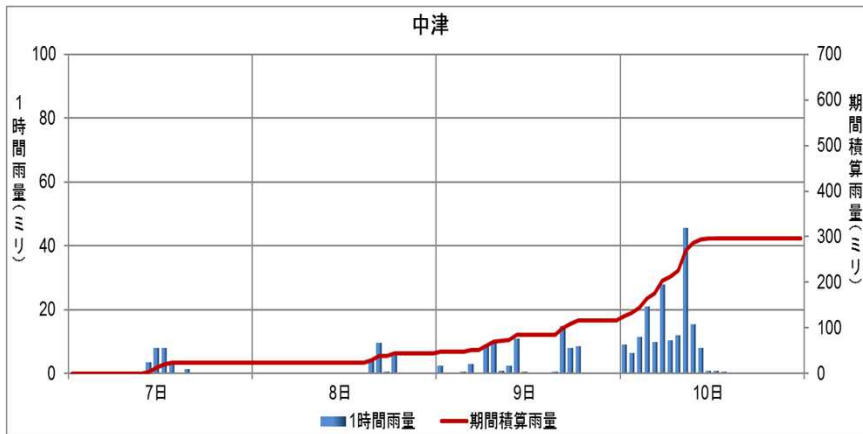
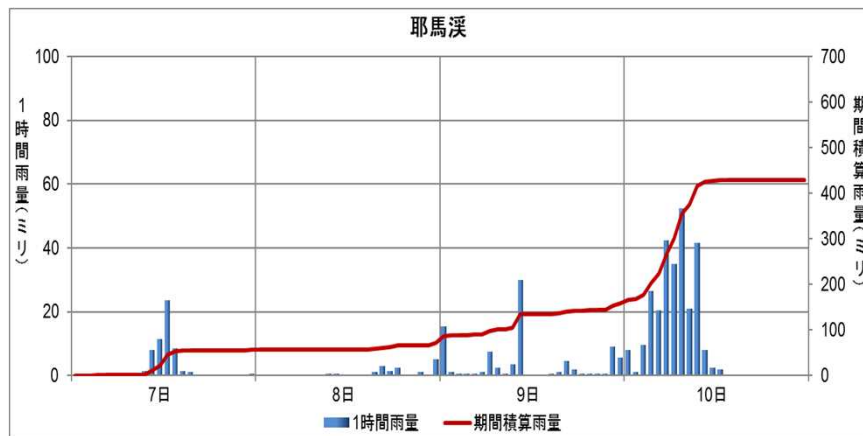
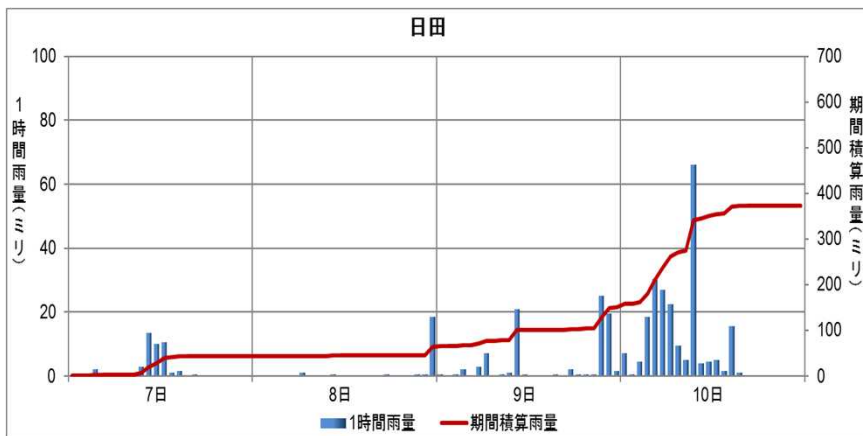


# アメダス総降水量の分布図(7月7日~7月10日)



地点名	総降水量
国見	265.5
中津	297.0
豊後高田	318.0
耶馬溪	429.5
院内	337.5
杵築	135.5
武蔵	117.5
日田	373.0
玖珠	365.5
湯布院	119.0
大分	34.0
佐賀関	20.0
椿ヶ鼻	399.0
臼杵	26.5
犬飼	31.0
竹田	23.5
佐伯	5.5
宇目	6.5
蒲江	9.5

# アメダス降水量の時系列図(7月7日~7月10日)



## アメダス降水量の極値表(7月7日～7月10日)

地点名(市区町村名)	期間合計 降水量(mm)	最大日降水量 (mm)		最大1時間降水量(mm)		最大10分間降水量(mm)	
		降水量	起日	降水量	起時	降水量	起時
日田(日田市)	373.0	222.5	7月10日	69.5	2023/7/10 9:56	17.0	2023/7/10 9:35
大分(大分市)	34.0	13.5	7月10日	12.5	2023/7/10 11:39	6.0	2023/7/10 10:59
国見(国東市)	265.5	126.0	7月10日	37.0	2023/7/10 9:58	12.5	2023/7/10 6:05
中津(中津市)	297.0	180.0	7月10日	49.0	2023/7/10 9:10	11.5	2023/7/10 8:33
豊後高田(豊後高田市)	318.0	201.5	7月10日	61.5	2023/7/10 9:25	15.5	2023/7/10 9:24
耶馬溪(中津市)	429.5	270.5	7月10日	54.5	2023/7/10 8:12	15.5	2023/7/9 10:24
院内(宇佐市)	337.5	168.5	7月10日	63.0	2023/7/9 23:34	16.0	2023/7/9 23:18
杵築(杵築市)	135.5	67.0	7月9日	22.0	2023/7/7 12:38	7.5	2023/7/10 10:25
武蔵(国東市)	117.5	61.5	7月9日	19.5	2023/7/9 6:08	12.5	2023/7/10 10:41
玖珠(玖珠郡玖珠町)	365.5	158.5	7月9日	52.0	2023/7/10 10:32	16.0	2023/7/10 10:04
湯布院(由布市)	119.0	50.5	7月9日	22.5	2023/7/10 11:08	9.0	2023/7/10 10:37
佐賀関(大分市)	20.0	8.0	7月9日	6.5	2023/7/10 12:11	5.0	2023/7/10 11:21
椿ヶ鼻(日田市)	399.0	206.0	7月9日	50.5	2023/7/9 11:06	20.0	2023/7/10 9:58
臼杵(臼杵市)	26.5	16.0	7月10日	15.0	2023/7/10 12:13	5.5	2023/7/10 11:28
犬飼(豊後大野市)	31.0	22.5	7月10日	19.5	2023/7/10 12:01	9.5	2023/7/10 11:20
竹田(竹田市)	23.5	16.5	7月10日	13.5	2023/7/10 12:24	4.0	2023/7/10 12:29
佐伯(佐伯市)	5.5	5.5	7月7日	5.0	2023/7/7 11:15	2.0	2023/7/7 10:35
宇目(佐伯市)	6.5	6.0	7月7日	4.5	2023/7/7 10:48	1.5	2023/7/7 10:50
蒲江(佐伯市)	9.5	9.5	7月7日	6.5	2023/7/7 11:07	3.5	2023/7/7 10:19

☆ 統計値の月・年別の極値

セルの背景色	背景色が表す順位
	年間の1位
	月別の1位



# アメダス降水量の時系列表(7月7日)

大分県 アメダス降水量データ (2023/07/07 01:00~2023/07/07 24:00)

	1	2	3	4	5	6	7	8	9	10	11	12	13	14	15	16	17	18	19	20	21	22	23	24	合計	
国見 (国東市)	0.0	0.0	0.0	0.0	0.0	4.5	0.0	0.0	0.0	0.0	0.0	3.0	13.5	22.5	1.5	0.0	0.0	0.0	0.0	0.0	0.0	0.0	0.0	0.0	0.0	45.0
中津 (中津市)	0.0	0.0	0.0	0.0	0.0	0.0	0.0	0.5	0.0	0.0	3.5	8.0	8.0	3.0	0.0	1.5	0.0	0.0	0.0	0.0	0.0	0.0	0.0	0.0	0.0	24.5
豊後高田 (豊後高田市)	0.0	0.0	0.0	0.0	2.5	4.0	0.0	0.0	0.0	0.5	1.5	7.5	18.0	13.0	0.0	0.0	0.0	0.0	0.0	0.0	0.0	0.0	0.0	0.0	0.0	47.0
耶馬溪 (中津市)	0.0	0.0	0.0	0.5	0.0	0.0	0.0	0.0	0.0	1.5	8.0	11.5	23.5	8.5	1.5	1.0	0.0	0.0	0.0	0.0	0.0	0.0	0.0	0.0	0.5	56.5
院内 (宇佐市)	0.0	0.0	0.0	0.5	0.5	0.5	0.0	0.0	0.0	1.0	2.5	18.5	16.5	2.5	0.0	0.0	0.0	0.0	0.0	0.0	0.0	0.0	0.0	0.0	0.0	42.5
杵築 (杵築市)	0.0	0.0	0.0	0.0	2.0	0.0	0.0	0.0	0.0	0.0	1.5	13.5	15.5	0.5	0.0	0.0	0.0	0.0	0.0	0.0	0.0	0.0	0.0	0.0	0.0	33.0
武蔵 (国東市)	0.0	0.0	0.0	0.0	0.0	1.0	0.0	0.0	0.0	0.0	1.0	7.0	18.5	3.5	0.0	0.0	0.0	0.0	0.0	0.0	0.0	0.0	0.0	0.0	0.0	31.0
日田 (日田市)	0.0	0.0	0.5	2.0	0.0	0.0	0.0	0.0	0.5	3.0	13.5	10.0	10.5	1.0	1.5	0.0	0.5	0.0	0.0	0.0	0.0	0.0	0.0	0.0	0.0	43.0
玖珠 (玖珠町)	0.0	0.0	0.0	1.0	0.0	0.0	0.0	0.0	0.5	0.5	16.0	36.0	5.5	0.0	0.0	0.0	0.0	0.0	0.0	0.0	0.0	0.0	0.0	0.0	0.0	59.5
湯布院 (由布市)	0.0	0.0	0.0	0.5	0.5	0.0	0.5	0.0	0.0	0.5	6.5	21.0	4.0	0.5	0.0	0.0	0.0	0.0	0.0	0.0	0.0	0.0	0.0	0.0	0.0	34.0
大分 (大分市)	0.0	0.0	0.0	0.0	0.0	0.0	0.0	0.0	0.0	1.0	5.5	3.5	1.0	0.0	0.5	0.5	0.5	0.0	0.0	0.0	0.0	0.0	0.0	0.0	0.0	12.5
佐賀関 (大分市)	0.0	0.0	0.0	0.0	0.0	0.5	0.0	0.0	0.0	0.5	1.0	2.0	0.0	0.0	0.0	0.0	0.0	0.0	0.0	0.0	0.0	0.0	0.0	0.0	0.0	4.0
椿ヶ鼻 (日田市)	0.0	0.0	0.0	2.5	0.0	0.0	0.0	0.0	0.0	7.5	20.0	13.0	0.0	0.5	3.0	5.0	0.5	0.0	0.0	0.0	0.0	0.0	0.0	1.5	0.5	54.0
臼杵 (臼杵市)	0.0	0.0	0.0	0.0	1.5	0.0	0.0	0.0	0.0	1.5	3.5	1.0	0.0	0.0	0.0	0.0	0.0	0.0	0.0	0.0	0.0	0.0	0.0	0.0	0.0	7.5
犬飼 (豊後大野市)	0.0	0.0	0.0	0.0	2.0	0.0	0.0	0.0	0.0	3.5	2.5	0.0	0.0	0.0	0.0	0.5	0.0	0.0	0.0	0.0	0.0	0.0	0.0	0.0	0.0	8.5
竹田 (竹田市)	0.0	0.0	0.0	1.5	0.5	0.0	0.0	0.0	0.5	2.0	1.5	0.5	0.0	0.0	0.0	0.0	0.0	0.0	0.0	0.0	0.0	0.0	0.0	0.0	0.0	6.5
佐伯 (佐伯市)	0.0	0.0	0.0	0.0	0.0	0.0	0.0	0.0	0.0	0.0	4.5	1.0	0.0	0.0	0.0	0.0	0.0	0.0	0.0	0.0	0.0	0.0	0.0	0.0	0.0	5.5
宇目 (佐伯市)	0.0	0.0	0.0	0.0	0.0	0.0	0.0	0.0	0.0	3.0	3.0	0.0	0.0	0.0	0.0	0.0	0.0	0.0	0.0	0.0	0.0	0.0	0.0	0.0	0.0	6.0
蒲江 (佐伯市)	0.0	0.0	0.0	0.0	0.0	0.0	0.0	0.0	1.5	1.0	6.5	0.5	0.0	0.0	0.0	0.0	0.0	0.0	0.0	0.0	0.0	0.0	0.0	0.0	0.0	9.5
	1	2	3	4	5	6	7	8	9	10	11	12	13	14	15	16	17	18	19	20	21	22	23	24	合計	

単位 : mm (xは欠測)

緑色 : 1mm~10mm未満

黄色 : 10mm~30mm未満

桃色 : 30mm~

# アメダス降水量の時系列表(7月8日)

大分県 アメダス降水量データ (2023/07/08 01:00~2023/07/08 24:00)

	1	2	3	4	5	6	7	8	9	10	11	12	13	14	15	16	17	18	19	20	21	22	23	24	合計
国見 (国東市)	0.0	0.0	0.0	0.0	0.0	0.0	0.0	0.0	0.0	0.0	0.0	0.5	0.0	0.0	0.0	7.0	25.0	2.5	0.5	0.0	0.0	0.0	1.5	7.5	44.5
中津 (中津市)	0.0	0.0	0.0	0.0	0.0	0.0	0.0	0.0	0.0	0.0	0.0	0.0	0.0	0.0	0.0	4.5	9.5	0.5	6.0	0.0	0.0	0.0	0.0	0.0	20.5
豊後高田 (豊後高田市)	0.0	0.0	0.0	0.0	0.0	0.0	0.0	0.0	0.0	0.0	0.0	0.0	0.0	0.0	0.0	0.0	11.5	1.5	1.0	0.0	0.0	0.0	0.5	0.0	14.5
耶馬溪 (中津市)	0.0	0.0	0.0	0.0	0.0	0.0	0.0	0.0	0.0	0.5	0.5	0.0	0.0	0.0	0.0	1.0	3.0	1.5	2.5	0.0	0.0	1.0	0.0	5.0	15.0
院内 (宇佐市)	0.0	0.0	0.0	0.0	0.0	0.0	0.0	0.0	0.0	0.0	0.0	0.0	0.0	0.0	0.0	0.0	0.0	0.0	0.0	0.0	0.0	0.0	0.0	3.5	3.5
杵築 (杵築市)	0.0	0.0	0.0	0.0	0.0	0.0	0.0	0.0	0.0	1.0	0.5	0.0	0.0	0.0	0.0	0.0	0.0	1.0	1.0	0.0	0.0	0.0	0.0	4.5	8.0
武蔵 (国東市)	0.0	0.0	0.0	0.0	0.0	0.0	0.0	0.0	0.5	0.0	0.0	0.5	0.0	0.0	0.0	0.0	0.0	0.0	0.5	0.0	0.0	0.0	0.0	0.0	1.5
日田 (日田市)	0.0	0.0	0.0	0.0	0.0	0.0	1.0	0.0	0.0	0.0	0.5	0.0	0.0	0.0	0.0	0.0	0.0	0.5	0.0	0.0	0.0	0.5	0.5	18.5	21.5
玖珠 (玖珠町)	0.5	0.0	0.0	0.5	0.5	0.0	0.0	0.0	0.0	0.0	0.0	0.0	0.0	0.0	0.0	0.0	1.0	2.0	0.0	0.0	0.0	0.5	9.0	22.5	36.5
湯布院 (由布市)	0.0	0.0	0.0	0.0	0.0	0.0	0.0	0.0	0.0	0.0	0.5	0.0	0.0	0.0	0.0	0.0	0.0	0.5	0.0	0.0	0.0	0.5	0.0	2.5	4.0
大分 (大分市)	0.0	0.0	0.0	0.0	0.0	0.0	0.0	0.0	0.0	0.0	0.0	0.0	0.0	0.0	0.0	0.0	0.0	0.0	0.0	0.0	0.0	0.0	0.0	0.0	0.0
佐賀関 (大分市)	0.0	0.0	0.0	0.0	0.0	0.0	0.5	0.0	0.0	0.0	0.0	0.0	0.0	0.0	0.0	0.0	0.0	0.0	0.0	0.0	0.0	0.0	0.0	0.0	0.5
椿ヶ鼻 (日田市)	0.0	0.0	0.0	3.0	0.0	0.5	0.5	0.0	0.5	1.0	0.0	0.5	0.5	2.0	0.5	7.0	6.0	5.0	1.0	0.5	1.5	3.0	17.0	4.5	54.5
臼杵 (臼杵市)	0.0	0.0	0.0	0.0	0.0	0.0	0.0	0.0	0.0	0.0	0.0	0.0	0.0	0.0	0.0	0.0	0.0	0.0	0.0	0.0	0.0	0.0	0.5	0.0	0.5
犬飼 (豊後大野市)	0.0	0.0	0.0	0.0	0.0	0.0	0.0	0.0	0.0	0.0	0.0	0.0	0.0	0.0	0.0	0.0	0.0	0.0	0.0	0.0	0.0	0.0	0.0	0.0	0.0
竹田 (竹田市)	0.0	0.0	0.0	0.0	0.0	0.0	0.0	0.0	0.0	0.0	0.0	0.0	0.0	0.0	0.0	0.0	0.0	0.0	0.0	0.0	0.0	0.0	0.0	0.0	0.0
佐伯 (佐伯市)	0.0	0.0	0.0	0.0	0.0	0.0	0.0	0.0	0.0	0.0	0.0	0.0	0.0	0.0	0.0	0.0	0.0	0.0	0.0	0.0	0.0	0.0	0.0	0.0	0.0
宇目 (佐伯市)	0.0	0.0	0.0	0.0	0.0	0.0	0.0	0.0	0.0	0.0	0.0	0.0	0.0	0.0	0.0	0.0	0.0	0.0	0.0	0.0	0.0	0.0	0.0	0.0	0.0
蒲江 (佐伯市)	0.0	0.0	0.0	0.0	0.0	0.0	0.0	0.0	0.0	0.0	0.0	0.0	0.0	0.0	0.0	0.0	0.0	0.0	0.0	0.0	0.0	0.0	0.0	0.0	0.0
	1	2	3	4	5	6	7	8	9	10	11	12	13	14	15	16	17	18	19	20	21	22	23	24	合計

単位 : mm (xは欠測)

緑色 : 1mm~10mm未満

黄色 : 10mm~30mm未満

桃色 : 30mm~

# アメダス降水量の時系列表(7月9日)

大分県 アメダス降水量データ (2023/07/09 01:00~2023/07/09 24:00)

	1	2	3	4	5	6	7	8	9	10	11	12	13	14	15	16	17	18	19	20	21	22	23	24	合計
国見 (国東市)	0.0	6.5	0.0	0.5	6.5	0.0	0.0	5.0	1.0	2.5	8.5	2.0	0.0	0.0	0.0	0.0	0.5	9.0	7.0	0.5	0.5	0.0	0.0	0.0	50.0
中津 (中津市)	2.5	0.0	0.0	0.5	3.0	0.0	9.0	10.0	1.0	2.5	11.0	0.5	0.0	0.0	0.0	0.5	15.0	8.0	8.5	0.0	0.0	0.0	0.0	0.0	72.0
豊後高田 (豊後高田市)	16.0	0.5	0.0	0.0	1.0	0.0	0.0	4.0	0.5	2.0	7.5	1.5	0.0	0.0	0.5	0.0	3.5	7.5	8.5	0.0	0.0	0.0	0.5	1.5	55.0
耶馬溪 (中津市)	15.5	1.0	0.5	0.5	0.5	1.0	7.5	2.5	0.5	3.5	30.0	0.0	0.0	0.0	0.5	1.0	4.5	2.0	0.5	0.5	0.5	0.5	9.0	5.5	87.5
院内 (宇佐市)	13.0	2.5	1.5	5.5	2.5	1.0	0.0	0.0	0.5	0.0	13.5	2.0	0.0	0.0	1.5	1.0	0.0	0.0	0.0	0.5	0.5	0.0	32.5	45.0	123.0
杵築 (杵築市)	7.5	0.0	5.5	4.5	6.5	15.5	0.0	0.0	0.5	0.0	1.5	4.0	0.0	0.0	12.0	1.0	0.0	0.0	0.0	0.5	0.0	1.5	3.0	3.5	67.0
武蔵 (国東市)	7.0	1.0	4.0	1.0	5.5	18.5	1.5	0.0	0.0	0.0	0.0	4.5	0.0	0.0	13.0	0.5	0.0	0.0	0.0	0.5	0.0	0.0	0.0	4.5	61.5
日田 (日田市)	0.5	0.0	0.5	2.0	0.0	3.0	7.0	0.0	0.5	1.0	21.0	0.5	0.0	0.0	0.0	0.5	0.0	2.0	0.5	0.5	0.5	25.0	19.5	1.5	86.0
玖珠 (玖珠町)	0.5	5.5	7.5	9.0	14.0	6.5	1.5	0.0	0.0	0.5	15.0	4.5	0.0	18.5	1.5	1.0	0.0	0.5	1.0	1.0	15.5	0.5	20.5	34.0	158.5
湯布院 (由布市)	0.0	1.5	4.5	15.0	6.5	0.0	0.5	0.0	0.0	0.0	3.0	9.5	0.0	4.0	1.5	0.0	0.0	0.0	0.0	0.5	0.0	2.5	1.0	0.5	50.5
大分 (大分市)	0.0	0.0	1.0	0.5	1.0	0.0	0.0	0.0	0.0	0.0	0.0	1.0	4.0	0.5	0.0	0.0	0.0	0.0	0.0	0.0	0.0	0.0	0.0	0.0	8.0
佐賀関 (大分市)	0.0	0.5	0.0	1.0	0.5	0.0	0.0	0.0	0.0	0.0	0.0	0.5	2.0	0.0	3.5	0.0	0.0	0.0	0.0	0.0	0.0	0.0	0.0	0.0	8.0
椿ヶ鼻 (日田市)	1.5	7.0	22.0	6.5	17.0	6.0	0.5	0.0	2.0	2.0	50.0	1.5	2.5	15.0	5.5	3.0	5.5	4.5	7.0	11.5	10.0	5.0	5.0	15.5	206.0
白杵 (白杵市)	0.0	0.0	0.0	0.0	0.0	0.0	0.0	0.0	0.0	0.0	0.0	1.0	1.0	0.5	0.0	0.0	0.0	0.0	0.0	0.0	0.0	0.0	0.0	0.0	2.5
犬飼 (豊後大野市)	0.0	0.0	0.0	0.0	0.0	0.0	0.0	0.0	0.0	0.0	0.0	0.0	0.0	0.0	0.0	0.0	0.0	0.0	0.0	0.0	0.0	0.0	0.0	0.0	0.0
竹田 (竹田市)	0.0	0.5	0.0	0.0	0.0	0.0	0.0	0.0	0.0	0.0	0.0	0.0	0.0	0.0	0.0	0.0	0.0	0.0	0.0	0.0	0.0	0.0	0.0	0.0	0.5
佐伯 (佐伯市)	0.0	0.0	0.0	0.0	0.0	0.0	0.0	0.0	0.0	0.0	0.0	0.0	0.0	0.0	0.0	0.0	0.0	0.0	0.0	0.0	0.0	0.0	0.0	0.0	0.0
宇目 (佐伯市)	0.0	0.0	0.0	0.0	0.0	0.0	0.0	0.0	0.0	0.0	0.0	0.0	0.0	0.0	0.0	0.0	0.0	0.0	0.0	0.0	0.0	0.0	0.0	0.0	0.0
蒲江 (佐伯市)	0.0	0.0	0.0	0.0	0.0	0.0	0.0	0.0	0.0	0.0	0.0	0.0	0.0	0.0	0.0	0.0	0.0	0.0	0.0	0.0	0.0	0.0	0.0	0.0	0.0
	1	2	3	4	5	6	7	8	9	10	11	12	13	14	15	16	17	18	19	20	21	22	23	24	合計

単位 : mm (xは欠測)

緑色 : 1mm~10mm未満

黄色 : 10mm~30mm未満

桃色 : 30mm~

# アメダス降水量の時系列表(7月10日)

大分県 アメダス降水量データ (2023/07/10 01:00~2023/07/10 24:00)

	1	2	3	4	5	6	7	8	9	10	11	12	13	14	15	16	17	18	19	20	21	22	23	24	合計	
国見 (国東市)	0.5	7.0	8.0	0.0	9.5	10.0	16.5	7.5	10.0	36.5	13.0	3.0	2.0	1.5	0.0	0.5	0.5	0.0	0.0	0.0	0.0	0.0	0.0	0.0	0.0	126.0
中津 (中津市)	9.0	6.5	11.5	21.0	10.0	28.0	10.5	12.0	45.5	15.5	8.0	1.0	1.0	0.5	0.0	0.0	0.0	0.0	0.0	0.0	0.0	0.0	0.0	0.0	0.0	180.0
豊後高田 (豊後高田市)	4.5	18.5	6.5	2.0	23.0	25.0	18.0	6.0	39.5	47.0	7.5	1.0	1.0	1.5	0.0	0.5	0.0	0.0	0.0	0.0	0.0	0.0	0.0	0.0	0.0	201.5
耶馬溪 (中津市)	8.0	1.0	9.5	26.5	20.5	42.5	35.0	52.5	21.0	41.5	8.0	2.5	2.0	0.0	0.0	0.0	0.0	0.0	0.0	0.0	0.0	0.0	0.0	0.0	0.0	270.5
院内 (宇佐市)	26.5	0.5	1.0	2.5	13.0	11.0	46.5	25.5	0.5	26.0	11.0	1.0	2.0	1.5	0.0	0.0	0.0	0.0	0.0	0.0	0.0	0.0	0.0	0.0	0.0	168.5
杵築 (杵築市)	5.0	0.0	0.0	1.0	0.0	0.0	0.0	2.0	0.0	0.0	16.5	2.0	0.5	0.0	0.0	0.0	0.5	0.0	0.0	0.0	0.0	0.0	0.0	0.0	0.0	27.5
武蔵 (国東市)	2.5	0.0	0.0	0.5	0.0	0.5	0.0	1.5	0.0	0.0	16.0	2.0	0.5	0.0	0.0	0.0	0.0	0.0	0.0	0.0	0.0	0.0	0.0	0.0	0.0	23.5
日田 (日田市)	7.0	0.5	4.5	18.5	30.5	27.0	22.5	9.5	5.0	66.0	4.0	4.5	5.0	1.5	15.5	1.0	0.0	0.0	0.0	0.0	0.0	0.0	0.0	0.0	0.0	222.5
玖珠 (玖珠町)	2.0	0.0	0.0	2.5	5.5	3.5	24.5	3.0	0.5	26.0	28.0	1.0	1.5	1.5	8.0	3.5	0.0	0.0	0.0	0.0	0.0	0.0	0.0	0.0	0.0	111.0
湯布院 (由布市)	0.0	0.0	0.0	0.0	0.0	0.0	0.0	0.0	0.0	0.0	22.5	1.5	0.5	0.0	0.0	6.0	0.0	0.0	0.0	0.0	0.0	0.0	0.0	0.0	0.0	30.5
大分 (大分市)	0.0	0.0	0.0	0.0	0.0	0.0	0.0	0.0	0.0	0.0	10.0	3.0	0.0	0.0	0.0	0.5	0.0	0.0	0.0	0.0	0.0	0.0	0.0	0.0	0.0	13.5
佐賀関 (大分市)	0.0	0.0	0.0	0.0	0.0	0.0	0.0	0.0	0.0	0.0	0.0	6.5	1.0	0.0	0.0	0.0	0.0	0.0	0.0	0.0	0.0	0.0	0.0	0.0	0.0	7.5
椿ヶ鼻 (日田市)	2.5	0.5	0.5	0.5	2.5	1.0	4.5	0.5	1.5	35.5	7.5	3.0	1.5	4.5	18.0	0.5	0.0	0.0	0.0	0.0	0.0	0.0	0.0	0.0	0.0	84.5
白杵 (白杵市)	0.0	0.0	0.0	0.0	0.0	0.0	0.0	0.0	0.0	0.0	0.0	14.5	1.5	0.0	0.0	0.0	0.0	0.0	0.0	0.0	0.0	0.0	0.0	0.0	0.0	16.0
犬飼 (豊後大野市)	0.0	0.0	0.0	0.0	0.0	0.0	0.0	0.0	0.0	0.0	0.0	19.5	3.0	0.0	0.0	0.0	0.0	0.0	0.0	0.0	0.0	0.0	0.0	0.0	0.0	22.5
竹田 (竹田市)	0.0	0.0	0.0	0.0	0.0	0.0	0.0	0.0	0.0	0.0	0.5	7.5	8.5	0.0	0.0	0.0	0.0	0.0	0.0	0.0	0.0	0.0	0.0	0.0	0.0	16.5
佐伯 (佐伯市)	0.0	0.0	0.0	0.0	0.0	0.0	0.0	0.0	0.0	0.0	0.0	0.0	0.0	0.0	0.0	0.0	0.0	0.0	0.0	0.0	0.0	0.0	0.0	0.0	0.0	0.0
宇目 (佐伯市)	0.0	0.0	0.0	0.0	0.0	0.0	0.0	0.0	0.0	0.0	0.0	0.5	0.0	0.0	0.0	0.0	0.0	0.0	0.0	0.0	0.0	0.0	0.0	0.0	0.0	0.5
蒲江 (佐伯市)	0.0	0.0	0.0	0.0	0.0	0.0	0.0	0.0	0.0	0.0	0.0	0.0	0.0	0.0	0.0	0.0	0.0	0.0	0.0	0.0	0.0	0.0	0.0	0.0	0.0	0.0
	1	2	3	4	5	6	7	8	9	10	11	12	13	14	15	16	17	18	19	20	21	22	23	24	合計	

単位 : mm (xは欠測)

緑色 : 1mm~10mm未満

黄色 : 10mm~30mm未満

桃色 : 30mm~

# 大雨警報・注意報の発表状況(7月7日～7月11日)

一次細分区域名		中部						北部				西部			南部				
市町村等をまとめた地域名		中部						北部				日田玖珠	竹田市	佐伯市	豊後大野市				
市町村等	日時	大分市	別府市	臼杵市	津久見市	杵築市	由布市	日出町	中津市	豊後高田市	宇佐市	国東市	姫島村	日田市	九重町	玖珠町	竹田市	佐伯市	豊後大野市
		7月7日	07時55分					△		△		△			△	△	△		
	10時33分		△			△	△	△	△	△			△	△	△				
	13時18分		△			△	△	△	△	△	△		△	△	△				
	21時40分		△			△	△	△	△	△	△	△	△	△	△				
7月8日	02時54分	△	△			△	△	△	△	△	△	△	△	△	△	△		△	
	16時06分	△	△			△	△	△	●	△	△	△	●	●	●	△		△	
	22時50分	△	△			△	△	△	●	●	●	●	●	●	●	△		△	
7月9日	04時10分	△	●			●	●	●	●	●	●	●	●	●	●	△		△	
	22時34分	△	●			●	●	●	◎	●	●	●	◎	●	●	△		△	
	23時58分	△	●			●	●	●	◎	●	◎	●	◎	●	◎	△		△	
7月10日	05時34分	△	●			●	●	●	◎	◎	◎	●	◎	●	◎	△		△	
	08時00分	△	●			●	●	●	◎	◎	◎	●	■	●	◎	△		△	
	09時05分	△	●			●	●	●	■	◎	◎	●	■	●	◎	△		△	
	15時12分	△	●			●	●	●	■	●	●	●	■	●	●	△		△	
	17時31分	△	△			●	●	●	●	●	●	●	●	●	●	△		△	
	19時06分	△	△			●	△	△	●	●	●	●	●	●	●	△		△	
7月11日	10時17分	解	△			△	△	△	●	△	△	△	●	△	△	解		解	
	15時32分		解			△	解	△	△	△	△	△	△	△	△				

□:特別警報(浸水害) ■:特別警報(土砂災害) ☆:特別警報(浸水害、土砂災害)  
 ○:警報(浸水害) ●:警報(土砂災害) ◎:警報(浸水害、土砂災害) △:注意報 解:解除

# 洪水警報・注意報の発表状況(7月7日～7月11日)

一次細分区域名		中部						北部				西部			南部				
市町村等をまとめた地域名		中部						北部				日田玖珠	竹田市	佐伯市	豊後大野市				
市町村等	日時	大分市	別府市	臼杵市	津久見市	杵築市	由布市	日出町	中津市	豊後高田市	宇佐市	国東市	姫島村	日田市	九重町	玖珠町	竹田市	佐伯市	豊後大野市
		7月7日	10時33分								△								
11時54分									△							△			
12時33分									△					△	△	△			
13時18分						△			△		△			△	△	△			
16時47分						解			解		解			解	解	解			
7月8日	16時06分								△	△	△	△	△	△	△	△			
7月9日	22時34分								●	△	△	△	△	●	△	△			
	23時58分					△			●	△	△	△	△	●	△	●			
7月10日	00時16分					●			●	△	●	△	△	●	△	●			
	05時34分					●			●	●	●	△	△	●	△	●			
	08時00分					●			●	●	●	●	△	●	△	●			
	09時05分					●		△	●	●	●	●	△	●	△	●			
	15時12分					△		△	●	△	△	△	△	●	△	△			
	17時31分					△		△	△	△	△	△	△	●	△	△			
	21時48分					解		解	解	解	解	解	解	解	解	解			

●:警報 △:注意報 解:解除

# 土砂災害警戒情報の発表状況(7月7日～7月11日)

一次細分区域名			中部					北部				西部			南部					
市町村等をまとめた地域名			中部					北部				日田玖珠	竹田市	佐伯市	豊後大野市					
市町村名 日時／番号			大分市	別府市	臼杵市	津久見市	杵築市	由布市	日出町	中津市	豊後高田市	宇佐市	国東市	姫島村	日田市	九重町	玖珠町	竹田市	佐伯市	豊後大野市
			7月9日	10時10分	第1号							●								
7月9日	23時50分	第2号							●		●									
7月10日	0時40分	第3号							●		●					●				
7月10日	1時05分	第4号					●		●	●	●					●				
7月10日	3時25分	第5号					●		●	●	●			●		●				
7月10日	8時55分	第6号					●		●	●	●		●	●		●				
7月10日	9時05分	第7号					●		●	●	●	●	●	●		●				
7月10日	15時45分	第8号					●		●	●	●	解	解	●		●				
7月10日	19時20分	第9号					解		●	解	解			●		解				
7月11日	5時20分	第10号							解					解						

●:発表及び継続 解:解除

## 指定河川洪水予報の発表状況(7月7日～7月11日)

### 山国川下流部

発表日時		号数	種類
7月10日	06時20分	第1号	氾濫警戒情報
	12時40分	第2号	氾濫注意情報(警戒情報解除)
	13時25分	第3号	氾濫注意情報解除

### 山国川上流部

発表日時		号数	種類
7月10日	04時20分	第1号	氾濫警戒情報
	05時20分	第2号	氾濫危険情報
	06時35分	第3号	氾濫発生情報
	07時20分	第4号	氾濫発生情報
	14時15分	第5号	氾濫警戒情報
	15時35分	第6号	氾濫注意情報(警戒情報解除)
	17時45分	第7号	氾濫注意情報解除

### 駅館川水系駅館川

発表日時		号数	種類
7月10日	01時30分	第1号	氾濫注意情報
	02時10分	第2号	氾濫注意情報
	08時50分	第3号	氾濫警戒情報
	13時40分	第4号	氾濫注意情報(警戒情報解除)
	16時20分	第5号	氾濫注意情報解除









## 気象情報の発表状況(7月7日～7月11日)

発表日時		情報名及び番号	形式
7月7日	05時30分	大雨と落雷及び突風に関する大分県気象情報 第3号	文章形式
	16時26分	大雨と落雷及び突風に関する大分県気象情報 第4号	文章形式
7月8日	06時09分	大雨と落雷及び突風に関する大分県気象情報 第5号	文章形式
	11時07分	大雨と落雷及び突風に関する大分県気象情報 第6号	文章形式
	16時21分	大雨と落雷及び突風に関する大分県気象情報 第7号	文章形式
	23時29分	大雨と落雷及び突風に関する大分県気象情報 第8号	文章形式
7月9日	05時58分	大雨と落雷及び突風に関する大分県気象情報 第9号	文章形式
	11時23分	大雨と落雷及び突風に関する大分県気象情報 第10号	文章形式
7月10日	16時47分	大雨と落雷及び突風に関する大分県気象情報 第11号	文章形式
	00時16分	大雨と落雷及び突風に関する大分県気象情報 第12号	図形式
	02時13分	大分県竜巻注意情報 第1号	文章形式
	03時08分	大分県竜巻注意情報 第2号	文章形式
	05時09分	顕著な大雨に関する大分県気象情報 第1号	文章形式
	05時30分	大雨と落雷及び突風に関する大分県気象情報 第13号	図形式
	05時47分	大雨と落雷及び突風に関する大分県気象情報 第14号	文章形式
	07時10分	大雨と落雷及び突風に関する大分県気象情報 第15号	図形式
	08時00分	記録的な大雨に関する大分県気象情報 第16号	文章形式
	08時20分	顕著な大雨に関する大分県気象情報 第2号	文章形式
	08時27分	大雨と落雷及び突風に関する大分県気象情報 第17号	図形式
	09時05分	大雨に関する大分県気象情報 第18号	文章形式
	09時33分	大雨と落雷及び突風に関する大分県気象情報 第19号	図形式
	11時34分	大雨と落雷及び突風に関する大分県気象情報 第20号	文章形式
	15時40分	大雨と落雷及び突風に関する大分県気象情報 第21号	文章形式
	17時40分	大雨と落雷及び突風に関する大分県気象情報 第22号	文章形式
	23時32分	大雨と落雷及び突風に関する大分県気象情報 第23号	文章形式
	7月11日	06時06分	大雨と落雷及び突風に関する大分県気象情報 第24号
11時27分		大雨と落雷及び突風に関する大分県気象情報 第25号	文章形式
16時43分		大雨と落雷及び突風に関する大分県気象情報 第26号	文章形式

# 参考資料

## 雨の強さと降り方

1時間雨量 (mm)	雨の強さ (予報用語)	人の受ける イメージ	人への影響	屋内 (木造住宅を想定)	屋外の様子	車に乗っていて
10 ~20	やや 強い雨	ザーザーと 降る。	地面からの跳ね返り で足元がぬれる。	雨の音で話し声 が良く聞き取れ ない。	地面一面に水たまり ができる。 	
20 ~30	強い雨	どしゃ降り。	傘をさしていても ぬれる。 			ワイパーを速くして も見づらい。
30 ~50	激しい雨	バケツを ひっくり返した ように降る。		寝ている人の半数 くらいが雨に気が つく。 	道路が川のように なる。	高速走行時、車輪と 路面の間に水膜が生 じブレーキが効かな くなる。 (ハイドロブレーニ ング現象)
50 ~80	非常に 激しい雨	滝のように降る。 (ゴーゴーと降り 続く)	傘は全く役に立たな くなる。 		水しぶきであたり一 面が白っぽくなり、 視界が悪くなる。 	車の運転は危険。 
80 ~	猛烈な雨	息苦しくなる ような圧迫感 がある。恐怖 を感じる。				