

災害時気象資料

—令和元年台風第8号による8月5日から7日にかけての大分県の気象状況について—

概要	1
気象の状況と台風第8号経路図	2
天気図及び気象衛星画像	3
気象レーダーの画像	4
アメダス総降水量の分布図	5
アメダス最大瞬間風速の分布図	6
アメダス降水量の時系列図	7
アメダス降水量と風速の極値表	10
アメダス降水量の時系列表	11
警報・注意報の発表状況	14
土砂災害警戒情報の発表状況	16
指定河川洪水予報の発表状況	16
気象情報の発表状況	17
記録的短時間大雨情報の発表状況	17
竜巻注意情報の発表状況	17
参考資料（雨の強さと降り方）	18

注）この資料に使用した値はすべて速報値であり、後日修正することがあります。

令和元年 8月 7日
大分地方気象台

概要

1 気象概況

令和元年8月2日9時、南鳥島近海で発生した台風第8号（フランシスコ）は、日本の南海上を発達しながら西北西に進み、5日15時には四国の南海上にあり、中心気圧970hPa、最大風速35m/sの強い勢力まで発達した。台風は強い勢力を維持したまま6日5時頃に宮崎市付近に上陸し、その後は進路を北北西に変えて勢力を弱めながら九州を北上し6日昼過ぎに対馬海峡へ抜けた。

九州を通過時の台風の移動速度は毎時20～25キロであったため、継続時間は比較的短時間であったが、県内全域に大雨、暴風、高波をもたらした。

九州への台風の上陸は、平成30年8月15日に宮崎県に上陸した台風第15号以来であり、令和としては九州に上陸した最初の台風となった。

2 気象の状況

【大雨の状況】

大分県では、台風の接近に伴い5日夜のはじめ頃から雨が降り始め、6日明け方から昼前にかけて台風を取り巻く発達した雨雲が大分県にかかり1時間に50ミリ以上の非常に激しい雨となる所があった。6日9時までの1時間に解析雨量では佐伯市佐伯付近、佐伯市直川付近でそれぞれ約110ミリとなり、記録的短時間大雨情報を発表した。5日18時の降り始めから7日8時までの降水量は佐伯市佐伯で286.5ミリ、佐伯市宇目で259.5ミリ、大分市佐賀関で211.0ミリの大雨となった。特に佐伯市佐伯では7日00時30分までの24時間降水量が259.5ミリとなり8月の極値を更新した。

【強風の状況】

大分県では、風速15m/s以上の強風域に入った5日夕方から風が強くなり、6日未明には一部が風速25m/s以上の暴風域に入り、6日朝までに暴風域を抜けた。最大瞬間風速は佐伯市蒲江で6日6時52分に南南東の風31.7m/sを、佐伯市佐伯で6日6時49分に東南東の風24.7m/sを観測した。特に由布市湯布院では6日7時16分に北東の風14.5m/sの最大風速を観測し8月の極値を更新した。また竹田市会々でも6日5時30分に北東の風20.0m/sの最大瞬間風速を、6日6時22分に北東の風10.4m/sの最大風速を観測し、それぞれ8月の極値を更新した。

3 災害の状況

【災害の状況】（大分県災害対策連絡室調べ 7日08時30分現在）

5日から7日にかけての台風による暴風や大雨により死者や負傷者が発生した。

◆人的被害

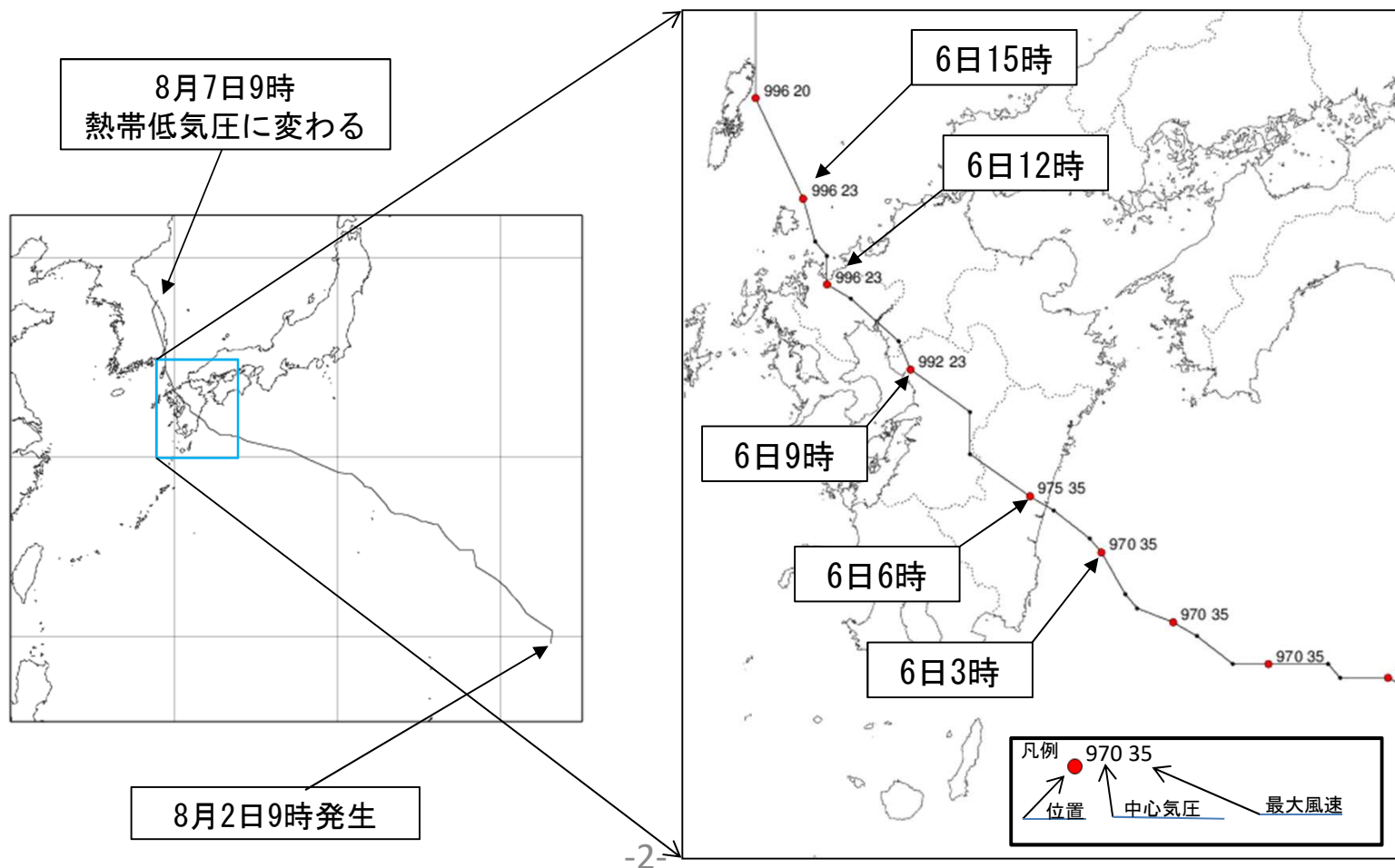
- ・死者1名、負傷者1名

◆住家被害

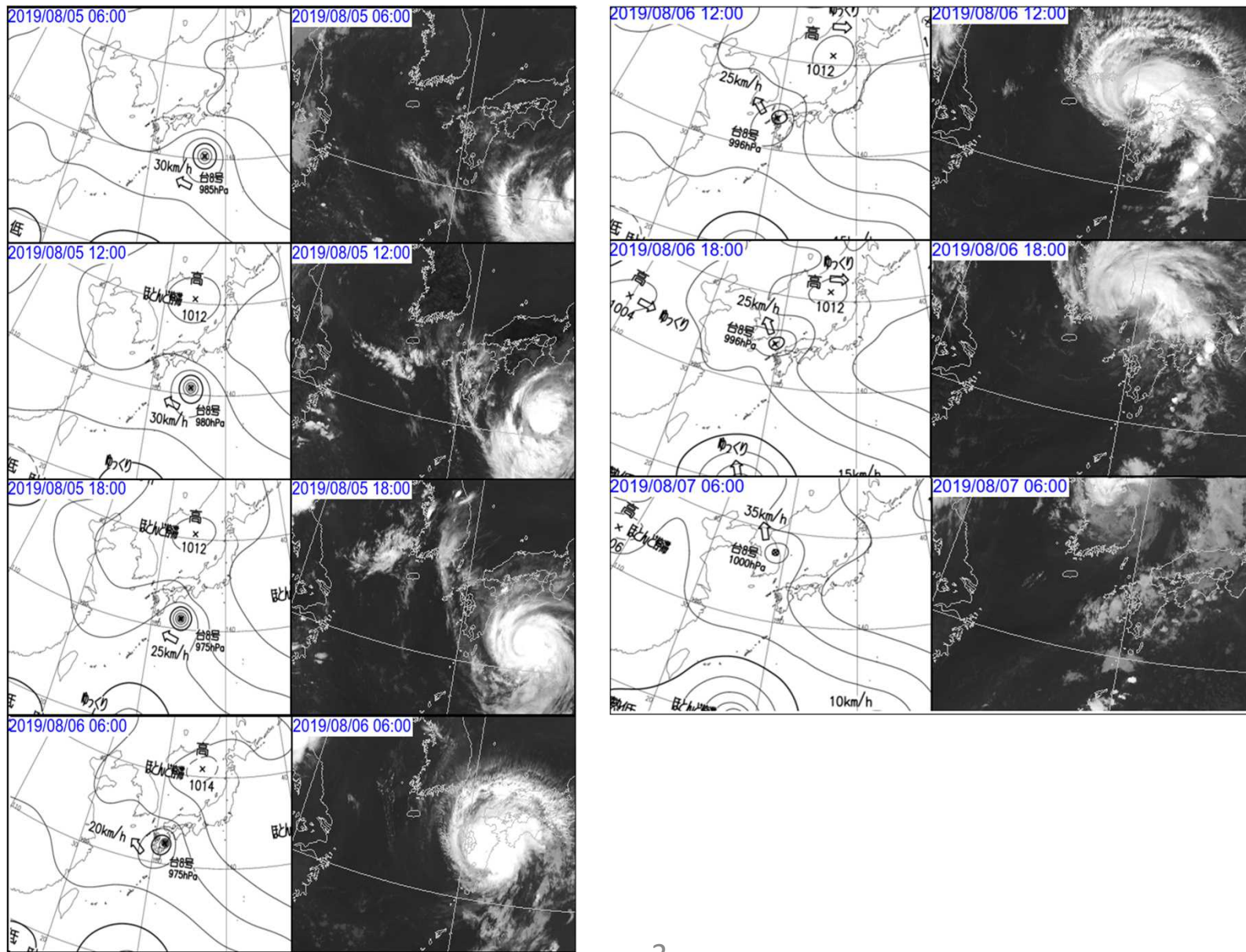
- ・全壊1棟（佐伯市1）

【気象の状況と台風第8号経路図】

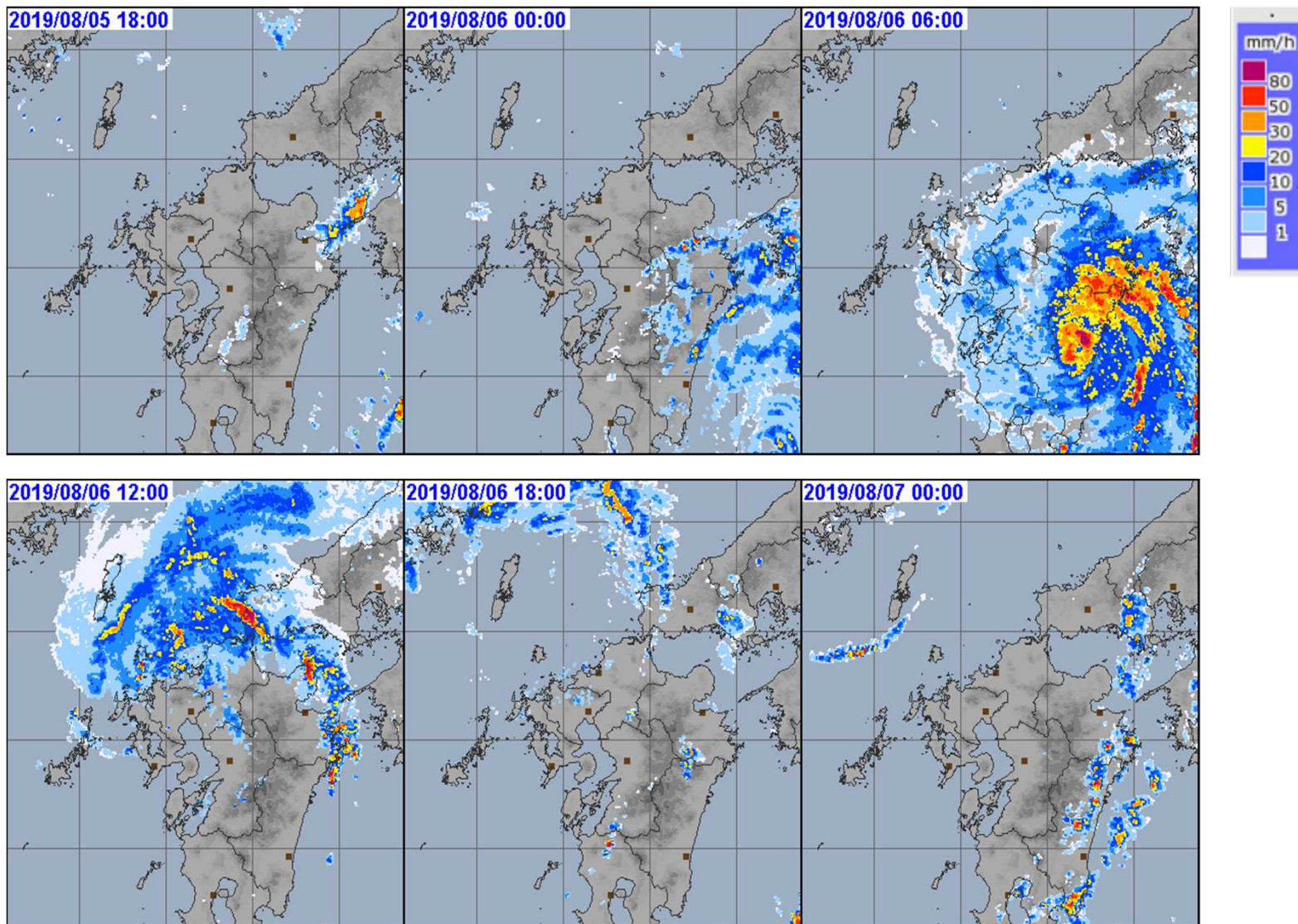
令和元年8月2日9時、南鳥島近海で発生した台風第8号（フランシスコ）は、日本の南海上を発達しながら西北西に進み、5日15時には四国の南海上にあり、中心気圧970hPa、最大風速35m/sの強い勢力まで発達した。台風は強い勢力を維持したまま6日5時頃に宮崎市付近に上陸し、その後は進路を北北西に変えて勢力を弱めながら九州を北上し6日昼過ぎに対馬海峡へ抜けた。



天気図及び気象衛星画像（8月5日06時～7日06時）

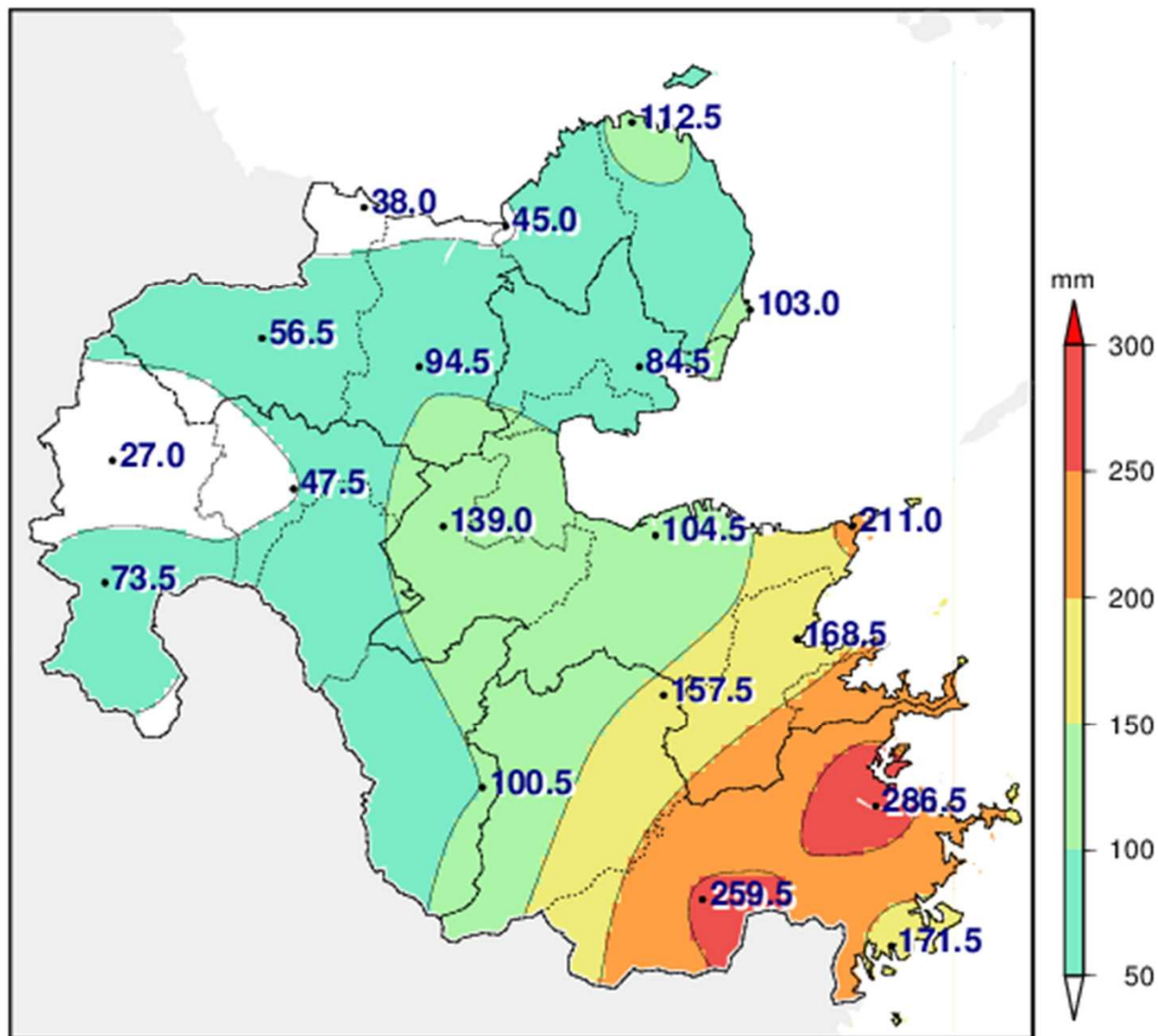


気象レーダー画像（8月5日18時～7日00時）



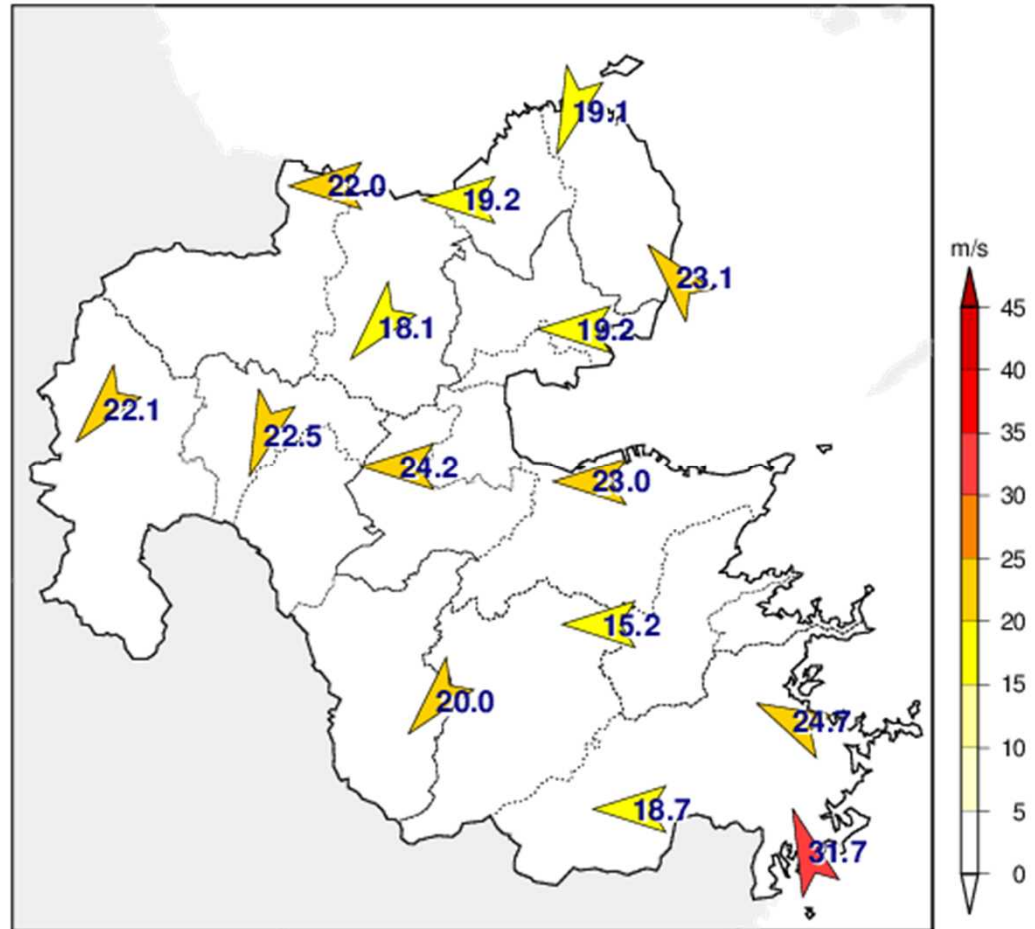
アメダス総降水量の分布図（8月5日18時～7日8時）

地点番号	地点名	総雨量
83021	国見	112.5
83051	中津	38.0
83061	豊後高田	45.0
83096	耶馬溪	56.5
83106	院内	94.5
83121	杵築	84.5
83126	武蔵	103.0
83137	日田	27.0
83191	玖珠	47.5
83201	湯布院	139.0
83216	大分	104.5
83226	佐賀関	211.0
83242	椿ヶ鼻	73.5
83286	臼杵	168.5
83341	犬飼	157.5
83371	竹田	100.5
83401	佐伯	286.5
83431	宇目	259.5
83476	蒲江	171.5



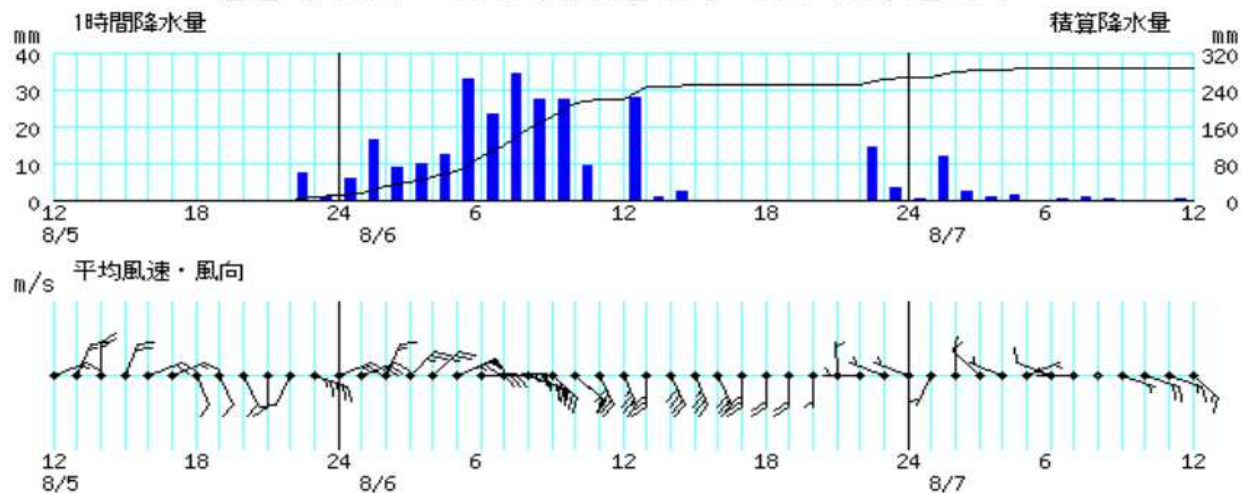
アメダス最大瞬間風速の分布図（8月5日～7日）

アメダス 地点名	最大瞬間風速(m/s)		
	風速	風向	起時
国見	19.1	北北東	8/6 10:23
中津	22.0	東	8/6 09:09
豊後高田	19.2	東	8/6 08:58
院内	18.1	北東	8/6 08:26
杵築	19.2	東	8/6 09:18
武蔵	23.1	南東	8/6 11:13
日田	22.1	北東	8/6 08:46
玖珠	22.5	北北東	8/6 05:46
湯布院	24.2	東	8/6 07:25
大分	23.0	東	8/6 08:19
犬飼	15.2	東	8/6 09:05
竹田	20.0	北東	8/6 05:30
佐伯	24.7	東南東	8/6 06:49
宇目	18.7	東	8/6 07:19
蒲江	31.7	南南東	8/6 06:52

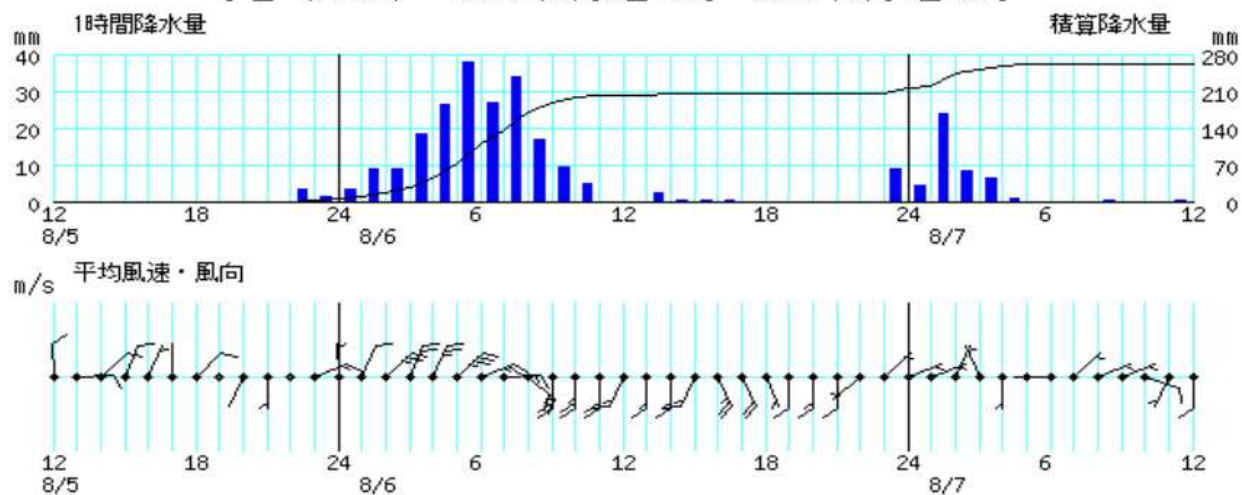


アメダス降水量の時系列図 (8月5日～7日)

佐伯 (83401) 2019年8月5日12時～2019年8月7日12時

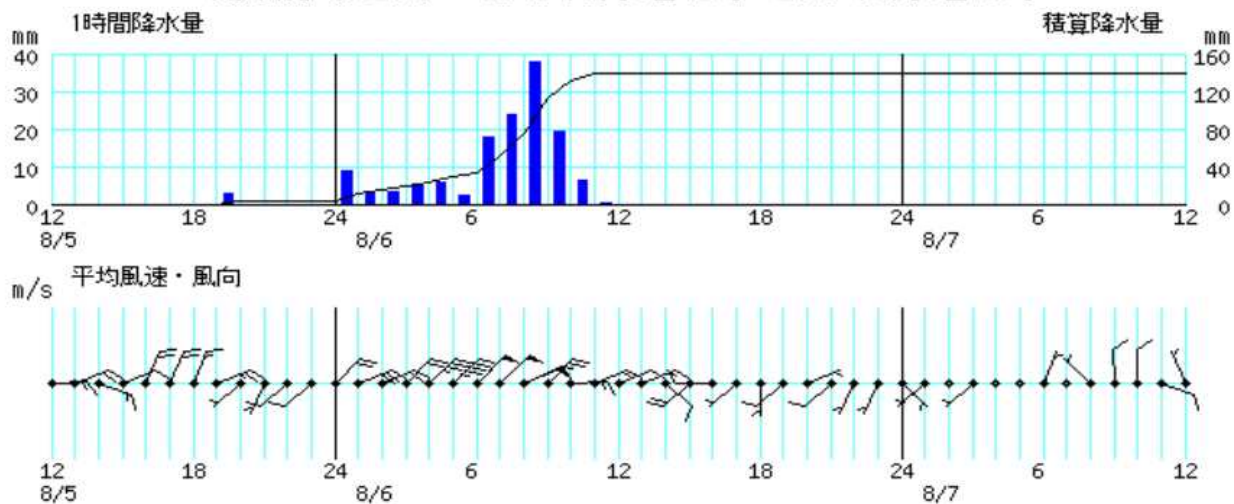


宇目 (83431) 2019年8月5日12時～2019年8月7日12時

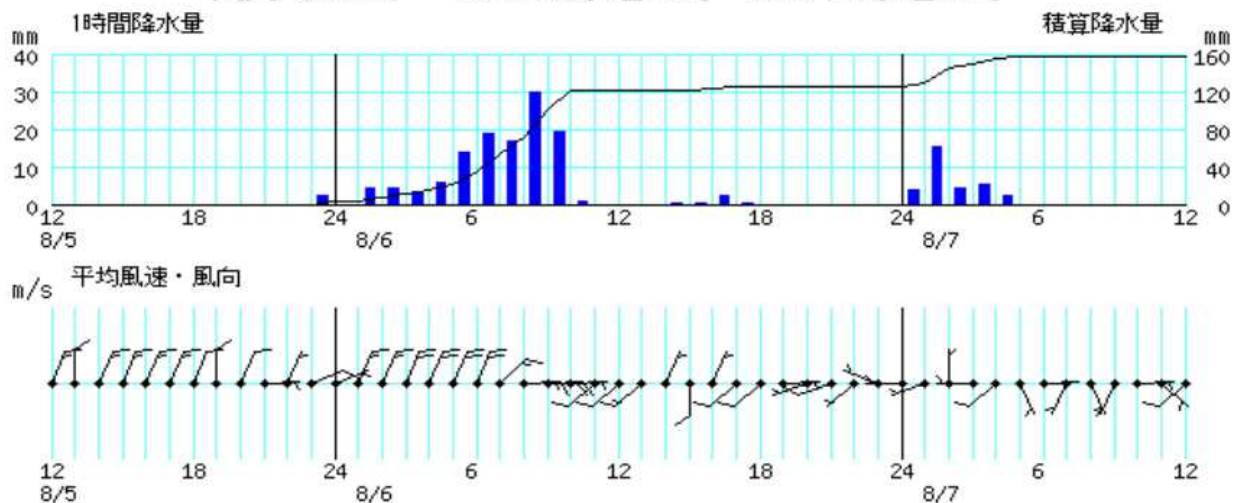


アメダス降水量の時系列図（8月5日～7日）

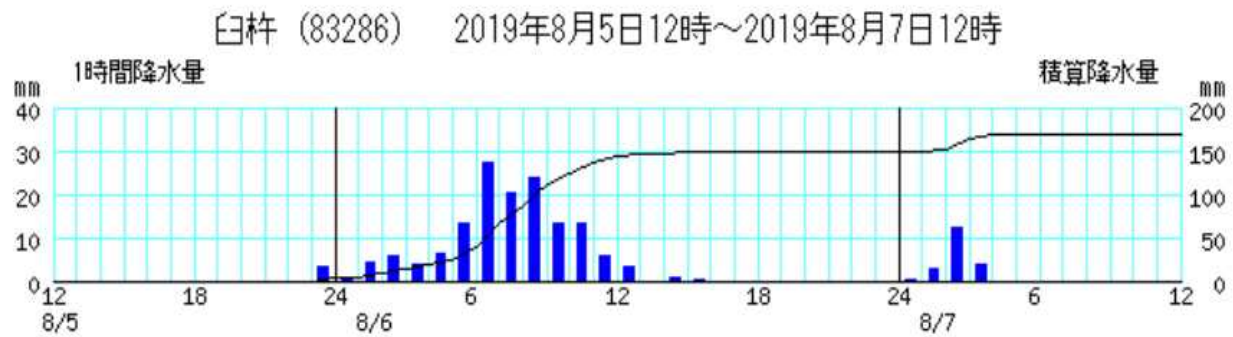
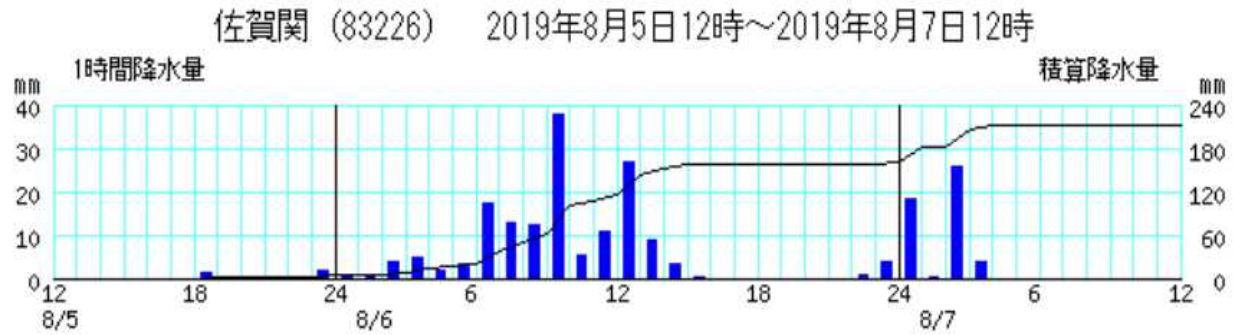
湯布院（83201） 2019年8月5日12時～2019年8月7日12時



犬飼（83341） 2019年8月5日12時～2019年8月7日12時



アメダス降水量の時系列図（8月5日～7日）

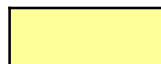


アメダス降水量と風速の極値表

地点名 (市区町村名)	最大風速 (m/s)			最大瞬間風速 (m/s)			最大日降水量 (mm)		最大1時間降水量 (mm)		最大10分間降水量 (mm)	
	風速	風向	起時	風速	風向	起時	降水量	起日	降水量	起時	降水量	起時
日田(日田市)	12.1	東北東	2019/8/6 8:40	22.1	北東	2019/8/6 8:46	27.0	8月6日	7.0	2019/8/6 10:37	2.5	2019/8/6 10:01
大分(大分市)	12.9	東北東	2019/8/6 7:02	23.0	東	2019/8/6 8:19	93.0	8月6日	20.5	2019/8/6 7:02	5.0	2019/8/6 6:36
国見(国東市)	7.8	北北東	2019/8/6 10:31	19.1	北北東	2019/8/6 10:23	112.5	8月6日	34.0	2019/8/6 12:12	10.5	2019/8/6 12:12
中津(中津市)	12.3	東	2019/8/6 10:17	22.0	東	2019/8/6 9:09	38.0	8月6日	13.5	2019/8/6 8:57	3.0	2019/8/6 8:16
豊後高田(豊後高田市)	9.5	東北東	2019/8/6 9:04	19.2	東	2019/8/6 8:58	45.0	8月6日	14.0	2019/8/6 8:31	4.0	2019/8/6 8:11
耶馬溪(中津市)	///	///	--/-- ---:--	///	///	--/-- ---:--	56.5	8月6日	17.5	2019/8/6 8:08	5.0	2019/8/6 7:38
院内(宇佐市)	8.5	北東	2019/8/6 8:02	18.1	北東	2019/8/6 8:26	94.0	8月6日	34.0	2019/8/6 10:08	8.5	2019/8/6 9:49
杵築(杵築市)	9.9	東北東	2019/8/6 9:02	19.2	東	2019/8/6 9:18	82.0	8月6日	23.5	2019/8/6 10:55	7.5	2019/8/6 7:08
武蔵(国東市)	16.9	東南東	2019/8/6 11:02	23.1	南東	2019/8/6 11:13	88.0	8月6日	22.0	2019/8/6 10:10	9.0	2019/8/6 9:43
玖珠(玖珠郡玖珠町)	10.5	北東	2019/8/6 7:29	22.5	北北東	2019/8/6 5:46	47.5	8月6日	13.5	2019/8/6 8:58	3.5	2019/8/6 0:51
湯布院(由布市)	14.5	北東	2019/8/6 7:16	24.2	東	2019/8/6 7:25	136.0	8月6日	41.5	2019/8/6 8:44	9.5	2019/8/6 8:20
佐賀関(大分市)	///	///	--/-- ---:--	///	///	--/-- ---:--	158.5	8月6日	41.0	2019/8/6 9:42	17.0	2019/8/6 9:29
椿ヶ鼻(日田市)	///	///	--/-- ---:--	///	///	--/-- ---:--	73.5	8月6日	17.5	2019/8/6 9:34	3.5	2019/8/6 9:30
臼杵(臼杵市)	///	///	--/-- ---:--	///	///	--/-- ---:--	145.0	8月6日	28.5	2019/8/6 7:33	7.5	2019/8/6 6:54
犬飼(豊後大野市)	6.4	北東	2019/8/6 5:26	15.2	東	2019/8/6 9:05	123.0	8月6日	30.5	2019/8/6 9:26	6.5	2019/8/6 9:03
竹田(竹田市)	10.4	北東	2019/8/6 6:22	20.0	北東	2019/8/6 5:30	98.5	8月6日	33.0	2019/8/6 7:43	10.0	2019/8/6 7:31
佐伯(佐伯市)	13.4	東北東	2019/8/6 5:03	24.7	東南東	2019/8/6 6:49	259.0	8月6日	37.5	2019/8/6 8:15	12.0	2019/8/6 12:31
宇目(佐伯市)	7.7	東	2019/8/6 7:45	18.7	東	2019/8/6 7:19	210.0	8月6日	41.5	2019/8/6 5:38	10.0	2019/8/6 5:33
蒲江(佐伯市)	16.3	南南東	2019/8/6 9:20	31.7	南南東	2019/8/6 6:52	162.5	8月6日	41.5	2019/8/6 5:35	14.0	2019/8/6 5:23



観測史上最大



: 8月の観測史上最大 極値の統計は統計期間10年以上の地点を対象

アメダス降水量の時系列表（8月5日）

大分県 アメダス降水量データ (2019/08/05 01:00~2019/08/06 00:00)

	1	2	3	4	5	6	7	8	9	10	11	12	13	14	15	16	17	18	19	20	21	22	23	24	合計	
国見(国東市)	0.0	0.0	0.0	0.0	0.0	0.0	0.0	0.0	0.0	0.0	0.0	0.0	0.0	0.0	0.0	0.0	0.0	0.0	0.0	0.0	0.0	0.0	0.0	0.0	0.0	0.0
中津(中津市)	0.0	0.0	0.0	0.0	0.0	0.0	0.0	0.0	0.0	0.0	0.0	0.0	0.0	0.0	0.0	0.0	0.0	0.0	0.0	0.0	0.0	0.0	0.0	0.0	0.0	0.0
豊後高田(豊後高田市)	0.0	0.0	0.0	0.0	0.0	0.0	0.0	0.0	0.0	0.0	0.0	0.0	0.0	0.0	0.0	0.0	0.0	0.0	0.0	0.0	0.0	0.0	0.0	0.0	0.0	0.0
耶馬溪(中津市)	0.0	0.0	0.0	0.0	0.0	0.0	0.0	0.0	0.0	0.0	0.0	0.0	0.0	0.0	0.0	0.0	0.0	0.0	0.0	0.0	0.0	0.0	0.0	0.0	0.0	0.0
院内(宇佐市)	0.0	0.0	0.0	0.0	0.0	0.0	0.0	0.0	0.0	0.0	0.0	0.0	0.0	0.0	0.0	0.0	0.0	0.0	0.0	0.5	0.0	0.0	0.0	0.0	0.0	0.5
杵築(杵築市)	0.0	0.0	0.0	0.0	0.0	0.0	0.0	0.0	0.0	0.0	0.0	0.0	0.0	0.0	0.0	0.0	0.0	0.0	0.5	0.5	0.0	0.0	0.0	0.0	0.0	1.0
武蔵(国東市)	0.0	0.0	0.0	0.0	0.0	0.0	0.0	0.0	0.0	0.0	0.0	0.0	0.0	0.0	0.0	0.0	0.0	0.0	6.5	0.0	0.0	0.0	0.0	0.0	0.0	6.5
日田(日田市)	0.0	0.0	0.0	0.0	0.0	0.0	0.0	0.0	0.0	0.0	0.0	0.0	0.0	0.0	0.0	0.0	0.0	0.0	0.0	0.0	0.0	0.0	0.0	0.0	0.0	0.0
玖珠(玖珠町)	0.0	0.0	0.0	0.0	0.0	0.0	0.0	0.0	0.0	0.0	0.0	0.0	0.0	0.0	0.0	0.0	0.0	0.0	0.0	0.0	0.0	0.0	0.0	0.0	0.0	0.0
湯布院(由布市)	0.0	0.0	0.0	0.0	0.0	0.0	0.0	0.0	0.0	0.0	0.0	0.0	0.0	0.0	0.0	0.0	0.0	0.0	0.0	3.0	0.0	0.0	0.0	0.0	0.0	3.0
大分(大分市)	0.0	0.0	0.0	0.0	0.0	0.0	0.0	0.0	0.0	0.0	0.0	0.0	0.0	0.0	0.0	0.0	0.0	0.0	3.0	0.5	0.0	0.0	0.0	3.0	6.5	
佐賀関(大分市)	0.0	0.0	0.0	0.0	0.0	0.0	0.0	0.0	0.0	0.0	0.0	0.0	0.0	0.0	0.0	0.0	0.0	0.0	1.5	0.0	0.0	0.0	0.0	2.0	3.5	
椿ヶ鼻(日田市)	0.0	0.0	0.0	0.0	0.0	0.0	0.0	0.0	0.0	0.0	0.0	0.0	0.0	0.0	0.0	0.0	0.0	0.0	0.0	0.0	0.0	0.0	0.0	0.0	0.0	0.0
白杵(白杵市)	0.0	0.0	0.0	0.0	0.0	0.0	0.0	0.0	0.0	0.0	0.0	0.0	0.0	0.0	0.0	0.0	0.0	0.0	0.0	0.0	0.0	0.0	0.0	3.5	3.5	
犬飼(豊後大野市)	0.0	0.0	0.0	0.0	0.0	0.0	0.0	0.0	0.0	0.0	0.0	0.0	0.0	0.0	0.0	0.0	0.0	0.0	0.0	0.0	0.0	0.0	0.0	2.5	2.5	
竹田(竹田市)	0.0	0.0	0.0	0.0	0.0	0.0	0.0	0.0	0.0	0.0	0.0	0.0	0.0	0.0	0.0	0.0	0.0	0.0	0.0	0.0	0.0	0.0	0.0	2.0	2.0	
佐伯(佐伯市)	0.0	0.0	0.0	0.0	0.0	0.0	0.0	0.0	0.0	0.0	0.0	0.0	0.0	0.0	0.0	0.0	0.0	0.0	0.0	0.0	0.0	0.0	7.5	1.0	8.5	
宇目(佐伯市)	0.0	0.0	0.0	0.0	0.0	0.0	0.0	0.0	0.0	0.0	0.0	0.0	0.0	0.0	0.0	0.0	0.0	0.0	0.0	0.0	0.0	0.0	3.5	1.5	5.0	
蒲江(佐伯市)	0.0	0.0	0.0	0.0	0.0	0.0	0.0	0.0	0.0	0.0	0.0	0.0	0.0	0.0	0.0	0.0	0.0	0.0	0.0	0.0	0.0	0.0	6.5	1.5	8.0	
	1	2	3	4	5	6	7	8	9	10	11	12	13	14	15	16	17	18	19	20	21	22	23	24	合計	

単位: mm (×は欠測)

緑色: 1~9mm

黄色: 10~19mm(長く降り続くと注意を要する)、20~29mm(側溝や小さい川があふれたり、小規模の崖崩れが始まる)

桃色: 30~49mm(山崩れや崖崩れが起きやすくなる)、50mm~(都市部では地下街等に雨水が流れ込むことがある。土石流が起りやすくなる)

アメダス降水量の時系列表 (8月6日)

大分県 アメダス降水量データ (2019/08/06 01:00~2019/08/07 00:00)

	1	2	3	4	5	6	7	8	9	10	11	12	13	14	15	16	17	18	19	20	21	22	23	24	合計	
国見(国東市)	0.0	0.5	0.0	0.0	1.0	2.5	2.0	8.0	7.5	24.5	27.5	27.5	11.5	0.0	0.0	0.0	0.0	0.0	0.0	0.0	0.0	0.0	0.0	0.0	0.0	112.5
中津(中津市)	0.0	1.5	0.0	0.0	0.5	3.5	2.5	5.0	13.0	6.5	5.0	0.5	0.0	0.0	0.0	0.0	0.0	0.0	0.0	0.0	0.0	0.0	0.0	0.0	0.0	38.0
豊後高田(豊後高田市)	0.5	0.5	0.0	0.0	1.5	2.5	3.5	8.5	9.5	2.0	12.5	4.0	0.0	0.0	0.0	0.0	0.0	0.0	0.0	0.0	0.0	0.0	0.0	0.0	0.0	45.0
耶馬溪(中津市)	0.0	1.0	0.0	0.0	2.0	4.5	4.5	16.5	14.5	10.0	3.5	0.0	0.0	0.0	0.0	0.0	0.0	0.0	0.0	0.0	0.0	0.0	0.0	0.0	0.0	56.5
院内(宇佐市)	2.5	0.5	0.5	0.5	5.0	3.0	6.0	19.0	15.5	34.0	7.0	0.5	0.0	0.0	0.0	0.0	0.0	0.0	0.0	0.0	0.0	0.0	0.0	0.0	0.0	94.0
杵築(杵築市)	5.0	0.0	2.0	1.0	4.5	1.5	10.0	15.0	9.0	9.0	23.0	2.0	0.0	0.0	0.0	0.0	0.0	0.0	0.0	0.0	0.0	0.0	0.0	0.0	0.0	82.0
武蔵(国東市)	1.5	0.0	1.5	0.5	3.5	1.0	5.0	17.0	12.0	21.5	7.0	13.5	0.0	0.0	0.0	0.0	1.0	3.0	0.0	0.0	0.0	0.0	0.0	0.0	0.0	88.0
日田(日田市)	0.0	1.5	0.0	0.0	1.0	2.0	0.5	4.5	6.5	5.5	4.0	0.0	0.0	0.0	0.0	0.0	1.5	0.0	0.0	0.0	0.0	0.0	0.0	0.0	0.0	27.0
玖珠(玖珠町)	4.0	0.0	0.0	1.0	4.0	2.5	8.0	10.0	13.0	3.5	1.0	0.5	0.0	0.0	0.0	0.0	0.0	0.0	0.0	0.0	0.0	0.0	0.0	0.0	0.0	47.5
湯布院(由布市)	9.0	3.0	3.5	5.5	6.0	2.5	18.0	24.0	38.0	19.5	6.5	0.5	0.0	0.0	0.0	0.0	0.0	0.0	0.0	0.0	0.0	0.0	0.0	0.0	0.0	136.0
大分(大分市)	4.5	1.0	4.0	6.0	2.5	4.5	20.5	11.0	14.0	13.0	7.0	0.0	0.0	0.0	0.0	0.5	4.5	0.0	0.0	0.0	0.0	0.0	0.0	0.0	0.0	93.0
佐賀関(大分市)	0.5	1.0	4.0	5.0	2.0	3.5	17.5	13.0	12.5	38.0	5.5	11.0	27.0	9.0	3.5	0.5	0.0	0.0	0.0	0.0	0.0	0.0	0.0	1.0	4.0	158.5
椿ヶ鼻(日田市)	1.0	0.5	0.0	0.0	1.0	1.0	5.0	12.5	16.5	16.0	8.5	3.5	2.5	4.5	0.0	0.0	0.5	0.0	0.0	0.5	0.0	0.0	0.0	0.0	0.0	73.5
白杵(臼杵市)	0.5	4.5	6.0	4.0	6.5	13.5	27.5	20.5	24.0	13.5	13.5	6.0	3.5	0.0	1.0	0.5	0.0	0.0	0.0	0.0	0.0	0.0	0.0	0.0	0.0	145.0
犬飼(豊後大野市)	0.0	4.5	4.5	3.5	6.0	14.0	19.0	17.0	30.0	19.5	1.0	0.0	0.0	0.0	0.5	0.5	2.5	0.5	0.0	0.0	0.0	0.0	0.0	0.0	0.0	123.0
竹田(竹田市)	0.5	5.5	5.0	5.5	4.0	21.0	18.5	31.0	4.5	2.0	0.5	0.0	0.0	0.0	0.0	0.0	0.0	0.0	0.5	0.0	0.0	0.0	0.0	0.0	0.0	98.5
佐伯(佐伯市)	6.0	16.5	9.0	10.0	12.5	33.0	23.5	34.5	27.5	27.5	9.5	0.0	28.0	1.0	2.5	0.0	0.0	0.0	0.0	0.0	0.0	0.0	0.0	14.5	3.5	259.0
宇目(佐伯市)	3.5	9.0	9.0	18.5	26.5	38.0	27.0	34.0	17.0	9.5	5.0	0.0	0.0	2.5	0.5	0.5	0.5	0.0	0.0	0.0	0.0	0.0	0.0	0.0	9.0	210.0
蒲江(佐伯市)	5.5	4.0	5.5	4.0	21.5	32.0	13.5	27.0	10.5	11.5	0.0	2.5	9.0	2.5	0.0	0.0	0.0	0.0	0.0	0.0	0.0	0.0	8.0	4.5	1.0	162.5
	1	2	3	4	5	6	7	8	9	10	11	12	13	14	15	16	17	18	19	20	21	22	23	24	合計	

単位:mm (×は欠測)
 緑色:1~9mm
 黄色:10~19mm(長く降り続くと注意を要する)、20~29mm(側溝や小さい川があふれたり、小規模の崖崩れが始まる)
 桃色:30~49mm(山崩れや崖崩れが起きやすくなる)、50mm~(都市部では地下街等に雨水が流れ込むことがある。土石流が起りやすくなる)

アメダス降水量の時系列表 (8月7日)

【注意】24時間分のデータがありません。
大分県 アメダス降水量データ (2019/08/07 01:00~2019/08/08 00:00)

	1	2	3	4	5	6	7	8	9	10	11	12	13	14	15	16	17	18	19	20	21	22	23	24	合計	
国見(国東市)	0.0	0.0	0.0	0.0	0.0	0.0	0.0	0.0	0.0	0.0	0.0	0.0	0.0	0.0	×	×	×	×	×	×	×	×	×	×	0.0	
中津(中津市)	0.0	0.0	0.0	0.0	0.0	0.0	0.0	0.0	0.0	0.0	0.0	0.0	0.0	0.0	×	×	×	×	×	×	×	×	×	×	×	0.0
豊後高田(豊後高田市)	0.0	0.0	0.0	0.0	0.0	0.0	0.0	0.0	0.0	0.0	0.0	0.0	0.0	0.0	×	×	×	×	×	×	×	×	×	×	×	0.0
耶馬溪(中津市)	0.0	0.0	0.0	0.0	0.0	0.0	0.0	0.0	0.0	0.0	0.0	0.0	0.0	0.0	×	×	×	×	×	×	×	×	×	×	×	0.0
院内(宇佐市)	0.0	0.0	0.0	0.0	0.0	0.0	0.0	0.0	0.0	0.0	0.0	0.0	0.0	0.0	×	×	×	×	×	×	×	×	×	×	×	0.0
杵築(杵築市)	0.0	0.0	1.5	0.0	0.0	0.0	0.0	0.0	0.0	0.0	0.0	0.0	0.0	0.0	×	×	×	×	×	×	×	×	×	×	×	1.5
武蔵(国東市)	0.0	1.0	5.0	2.5	0.0	0.0	0.0	0.0	0.0	0.0	0.0	0.0	0.0	0.0	×	×	×	×	×	×	×	×	×	×	×	8.5
日田(日田市)	0.0	0.0	0.0	0.0	0.0	0.0	0.0	0.0	0.0	0.0	0.0	0.0	0.0	0.0	×	×	×	×	×	×	×	×	×	×	×	0.0
玖珠(玖珠町)	0.0	0.0	0.0	0.0	0.0	0.0	0.0	0.0	0.0	0.0	0.0	0.0	0.0	0.0	×	×	×	×	×	×	×	×	×	×	×	0.0
湯布院(由布市)	0.0	0.0	0.0	0.0	0.0	0.0	0.0	0.0	0.0	0.0	0.0	0.0	0.0	0.0	×	×	×	×	×	×	×	×	×	×	×	0.0
大分(大分市)	0.0	1.5	3.5	0.0	0.0	0.0	0.0	0.0	0.0	0.0	0.0	0.5	0.0	2.0	×	×	×	×	×	×	×	×	×	×	×	7.5
佐賀関(大分市)	18.5	0.5	26.0	4.0	0.0	0.0	0.0	0.0	0.0	0.0	0.0	0.0	0.0	0.0	×	×	×	×	×	×	×	×	×	×	×	49.0
椿ヶ鼻(日田市)	0.0	0.0	0.0	0.0	0.0	0.0	0.0	0.0	0.0	0.0	0.0	0.0	0.0	0.0	×	×	×	×	×	×	×	×	×	×	×	0.0
白杵(白杵市)	0.5	3.0	12.5	4.0	0.0	0.0	0.0	0.0	0.0	0.0	0.0	0.0	0.0	0.0	×	×	×	×	×	×	×	×	×	×	×	20.0
大飼(豊後大野市)	4.0	15.5	4.5	5.5	2.5	0.0	0.0	0.0	0.0	0.0	0.0	0.0	7.0	2.5	×	×	×	×	×	×	×	×	×	×	×	41.5
竹田(竹田市)	0.0	0.0	0.0	0.0	0.0	0.0	0.0	0.0	0.0	0.0	0.0	0.0	0.0	0.0	×	×	×	×	×	×	×	×	×	×	×	0.0
佐伯(佐伯市)	0.5	12.0	2.5	1.0	1.5	0.0	0.5	1.0	0.5	0.0	0.0	0.5	0.0	0.0	×	×	×	×	×	×	×	×	×	×	×	20.0
宇目(佐伯市)	4.5	24.0	8.5	6.5	1.0	0.0	0.0	0.0	0.5	0.0	0.0	0.5	3.0	1.5	×	×	×	×	×	×	×	×	×	×	×	50.0
蒲江(佐伯市)	0.0	1.0	0.0	0.0	0.0	0.0	0.0	0.0	0.0	0.0	0.0	0.0	0.0	0.0	×	×	×	×	×	×	×	×	×	×	×	1.0
	1	2	3	4	5	6	7	8	9	10	11	12	13	14	15	16	17	18	19	20	21	22	23	24	合計	

単位:mm (×は欠測)
 緑色:1~9mm
 黄色:10~19mm(長く降り続くと注意を要する)、20~29mm(側溝や小さい川があふれたり、小規模の崖崩れが始まる)
 桃色:30~49mm(山崩れや崖崩れが起きやすくなる)、50mm~(都市部では地下街等に雨水が流れ込むことがある。土石流が起こりやすくなる)

大雨警報・注意報の発表状況（8月5日～7日）

一次細分区域名		中部							北部					西部			南部		
市町村等をまとめた地域名		中部							北部					日田玖珠		竹田市	佐伯市	豊後大野市	
市町村等	日時	大分市	別府市	臼杵市	津久見市	杵築市	由布市	日出町	中津市	豊後高田市	宇佐市	国東市	姫島村	日田市	九重町	玖珠町	竹田市	佐伯市	豊後大野市
		8月5日	22時15分	△	△	△	△	△	△	△	△	△	△	△	△	△	△	△	△
8月6日	05時55分	△	△	△	△	△	△	△	△	△	△	△	△	△	△	△	△	◎	◎
	07時10分	◎	◎	◎	◎	◎	◎	●	△	△	△	△	△	△	◎	△	◎	◎	◎
	09時05分	◎	◎	◎	◎	◎	◎	●	△	●	●	●	△	△	◎	△	◎	◎	◎
	13時07分	●	●	●	●	●	●	●	△	●	●	●	△	△	●	△	●	◎	●
	15時53分	●	△	●	●	△	△	△	△	△	△	●	△	△	△	△	△	●	●
	18時10分	△	△	△	△	△	△	△	解	解	解	△	解	解	解	解	解	●	△
	20時45分	△	△	△	△	△	△	△				△						●	△
8月7日	03時27分	●	△	△	△	△	△	△				△						●	△
	08時18分	△	△	△	△	△	△	△				解						△	△

○：警報（浸水害） ●：警報（土砂災害） ◎：警報（浸水害、土砂災害） △：注意報 解：解除

洪水警報・注意報の発表状況（8月5日～7日）

一次細分区域名		中部							北部					西部			南部		
市町村等をまとめた地域名		中部							北部					日田玖珠		竹田市	佐伯市	豊後大野市	
日時	市町村等	大分市	別府市	臼杵市	津久見市	杵築市	由布市	日出町	中津市	豊後高田市	宇佐市	国東市	姫島村	日田市	九重町	玖珠町	竹田市	佐伯市	豊後大野市
		8月5日	22時15分	△	△	△	△	△	△	△	△	△	△	△	△	△	△	△	△
8月6日	05時55分	△	△	△	△	△	△	△	△	△	△	△	△	△	△	△	△	●	●
	07時10分	△	△	●	●	●	△	△	△	△	△	△	△	△	●	△	●	●	●
	09時05分	●	●	●	●	●	●	●	△	△	△	△	△	△	●	△	●	●	●
	10時56分	●	●	●	●	●	●	●	△	●	●	●	△	△	●	△	●	●	●
	13時07分	△	△	△	△	●	△	△	△	●	●	●	△	△	△	△	△	●	●
	15時53分	解	解	解	解	△	解	解	解	△	△	△	解	解	解	解	解	△	△
	18時10分					解				解	解	解						解	解
8月7日	03時27分																	△	
	08時18分																	解	

●：警報 △：注意報 解：解除

土砂災害警戒情報の発表状況（8月6日）

土砂災害警戒情報発表状況 8月6日

一次細分区域名			中部							北部				西部			南部			
市町村等をまとめた地域名			中部							北部				日田玖珠		竹田市	佐伯市	豊後大野市		
市町村名 日時／番号			大分市	別府市	臼杵市	津久見市	杵築市	由布市	日出町	中津市	豊後高田市	宇佐市	国東市	姫島村	日田市	九重町	玖珠町	竹田市	佐伯市	豊後大野市
			8月6日	6時10分	第1号															
8月6日	8時10分	第2号													●		●	●	●	
8月6日	8時40分	第3号			●	●									●		●	●	●	
8月6日	8時55分	第4号	●		●	●									●		●	●	●	
8月6日	12時17分	第5号	●		●	●									解		解	●		
8月6日	14時35分	第6号	解		解	解												●		
8月6日	16時20分	第7号																	解	

●：発表及び継続 解：解除

指定河川洪水予報の発表状況（8月6日）

番匠川

発表日時		号数	種類
8月6日	10時40分	第1号	氾濫注意情報
	15時25分	第2号	氾濫注意情報解除

気象情報の発表状況（8月4日～7日）

発表日時		情報名及び番号	形式
8月4日	12時46分	令和元年台風第8号に関する大分県気象情報 第1号	文章形式
8月5日	05時46分	令和元年台風第8号に関する大分県気象情報 第2号	文章形式
	17時00分	令和元年台風第8号に関する大分県気象情報 第3号	文章形式
	23時45分	令和元年台風第8号に関する大分県気象情報 第4号	文章形式
	05時25分	令和元年台風第8号に関する大分県気象情報 第5号	文章形式
8月6日	06時13分	令和元年台風第8号に関する大分県気象情報 第6号	文章形式
	08時10分	令和元年台風第8号に関する大分県気象情報 第7号	図形式
	09時59分	令和元年台風第8号に関する大分県気象情報 第8号	図形式
	12時00分	令和元年台風第8号に関する大分県気象情報 第9号	文章形式
	17時00分	令和元年台風第8号に関する大分県気象情報 第10号	文章形式
8月7日	00時31分	大雨に関する大分県気象情報 第1号	文章形式
	04時07分	大雨に関する大分県気象情報 第2号	図形式
	05時26分	大雨に関する大分県気象情報 第3号	文章形式
	08時53分	大雨に関する大分県気象情報 第4号	文章形式

記録的短時間大雨情報の発表状況（8月4日～7日）




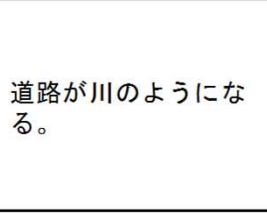



発表日時		情報名及び番号	内容
8月6日	09時09分	大分県記録的短時間大雨情報 第1号	09時 佐伯市佐伯付近で約110ミリ 佐伯市直川付近で約110ミリ

竜巻注意情報の発表状況（8月4日～7日）

発表日時		情報名及び番号	対象地域
8月6日	07時12分	大分県竜巻注意情報 第1号	大分県南部
8月6日	08時36分	大分県竜巻注意情報 第2号	大分県南部

参考資料

雨の強さと降り方

1時間雨量 (mm)	雨の強さ (予報用語)	人の受ける イメージ	人への影響	屋内 (木造住宅を想定)	屋外の様子	車に乗っていて
10 ~20	やや 強い雨	ザーザーと 降る。	地面からの跳ね返 りで足元がぬれる。	雨の音で話し声 が良く聞き取れ ない。	地面一面に水たまり ができる。 	
20 ~30	強い雨	どしゃ降り。	傘をさして いてもぬれる。 	寝ている人の半 数くらいが雨に気 がつく。 		ワイパーを速くして も見づらい。
30 ~50	激しい雨	バケツを ひっくり返した ように降る。	道路が川のような になる。			高速走行時、車輪と 路面の間に水膜が生 じブレーキが効か なくなる。 (ハイドロブレー ニング現象)
50 ~80	非常に 激しい雨	滝のように降る。 (ゴーゴーと降り 続く)	傘は全く役に立た なくなる。 	水しぶきであたり一 面が白っぽくなり、 視界が悪くなる。 	車の運転は危険。 	
80 ~	猛烈な雨	息苦しくなる ような圧迫感 がある。恐怖 を感じる。				