

令和5年8月14日から17日にかけての 台風第7号と大気不安定による大雨について (岡山県の気象速報)

この資料は速報として取り急ぎまとめたものです。そのため、後日内容の一部訂正や追加をすることがあります。

概要

8月8日09時に南鳥島近海で発生した台風第7号は、小笠原諸島を抜けてゆっくりと北西に進み、勢力を強めながら紀伊半島に接近し、15日05時前に和歌山県潮岬付近に上陸しました。その後やや勢力を弱めながらも暴風域を伴ってゆっくりと北西に進み、15日13時頃に兵庫県明石市付近に再上陸し、兵庫県を北上後、15日21時頃には日本海へ抜けました。

この台風第7号の影響により、岡山県では14日夜から15日にかけて局地的に非常に激しい雨が降り、15日朝には鳥取県から岡山県北部で線状降水帯が発生し、県北部を中心に大雨となりました。その後17日にかけては、大気の状態が非常に不安定となったため、県北部で局地的に猛烈な雨が降りました。

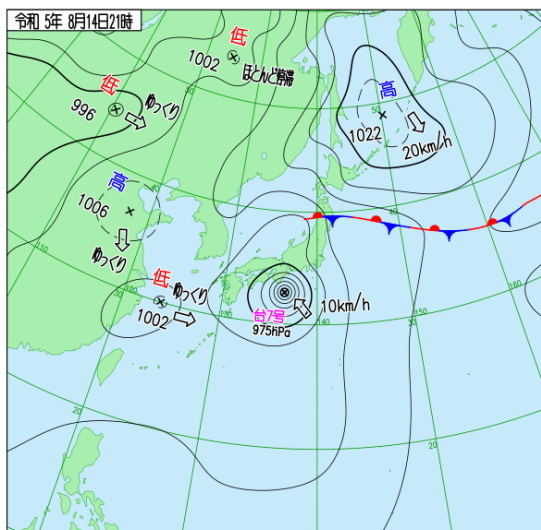
降り始めの14日21時から17日09時までの総雨量は、鏡野町恩原で589.5ミリ、鏡野町富で304.0ミリ、真庭市上長田で222.0ミリとなり、恩原と富では、15日に観測した日降水量が観測史上1位を更新しました。

この大雨により、津山市と鏡野町では避難指示を発令し、真庭市では高齢者等避難を発令しました。県北部を中心に道路の損壊などが発生し、鏡野町、津山市、新見市では床下浸水が発生しました。

【被害状況:8月16日12時現在、岡山県調べ】

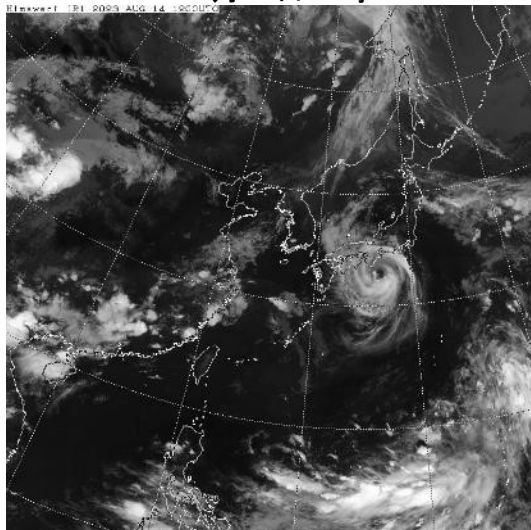
地上天気図、気象衛星赤外画像、レーダー画像

地上天気図



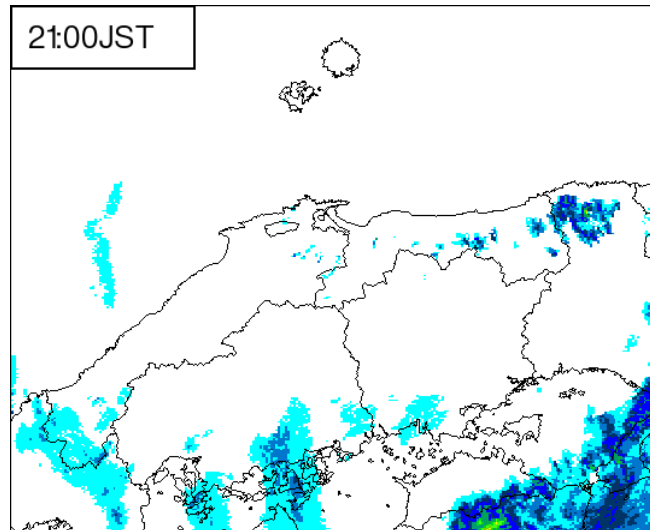
気象衛星赤外画像

8月14日21時

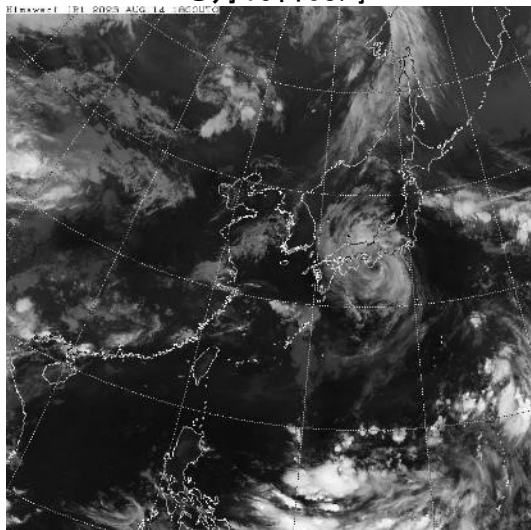
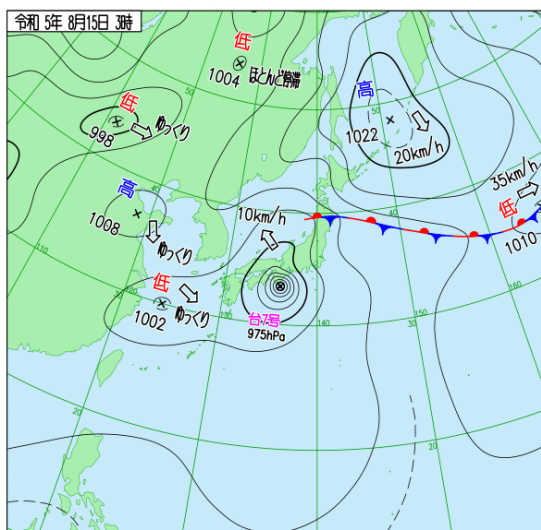


レーダー画像

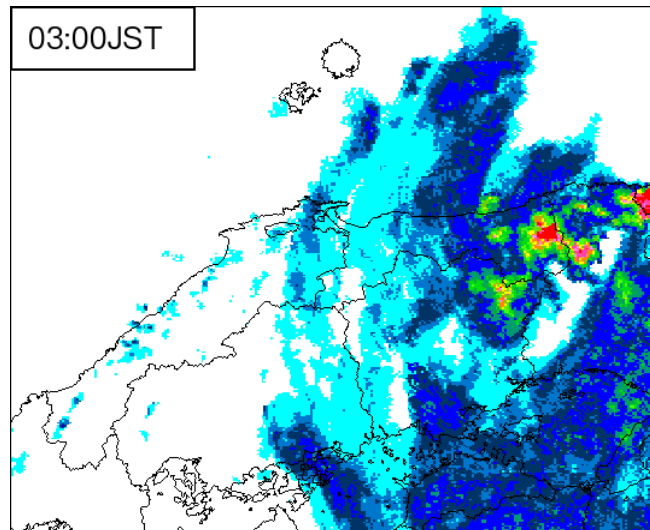
21:00JST



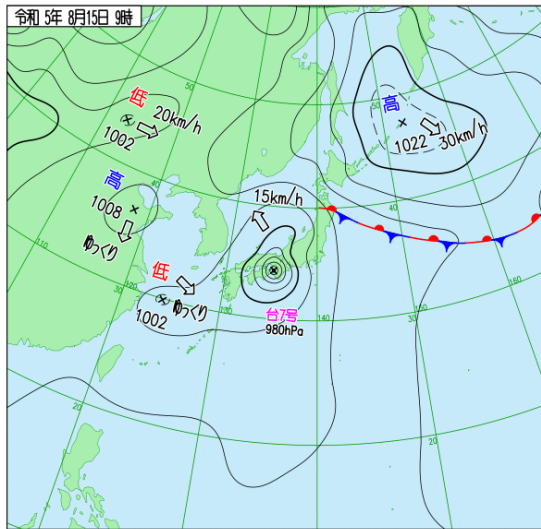
8月15日03時



03:00JST

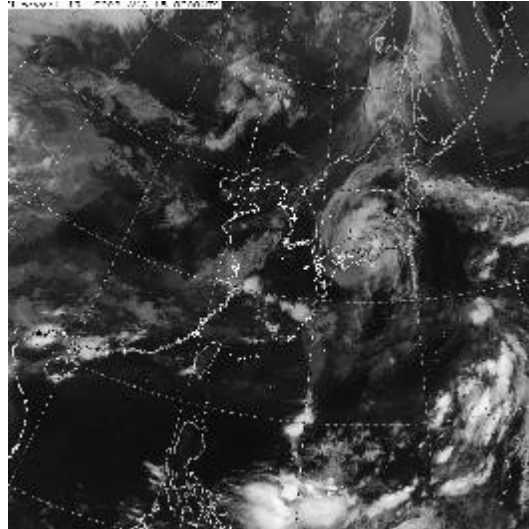


地上天気図



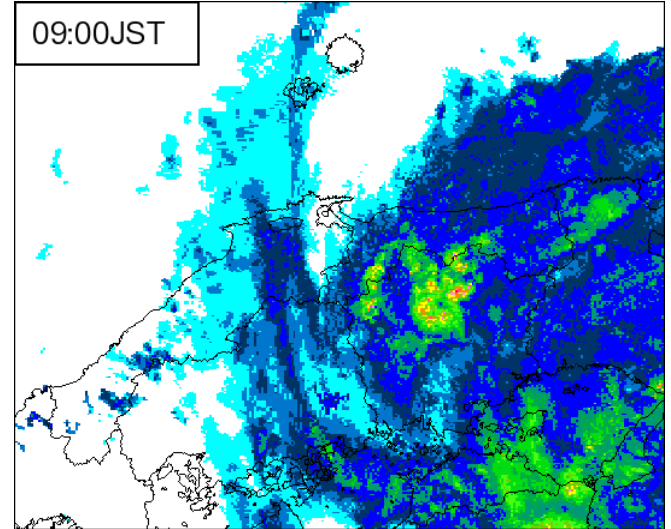
気象衛星赤外画像

8月15日09時

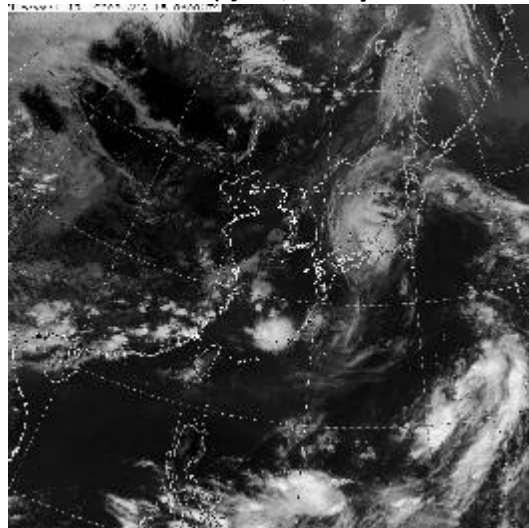
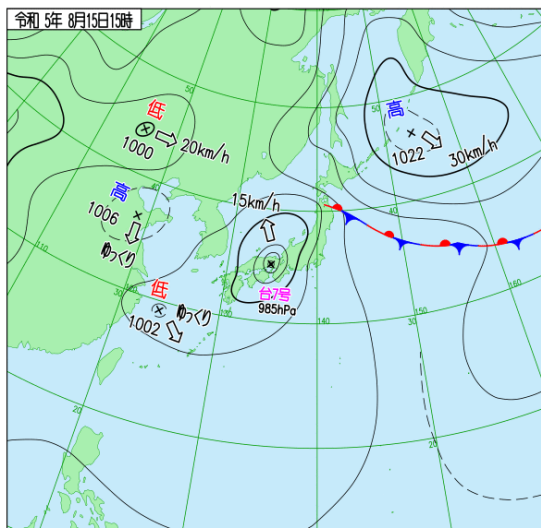


レーダー画像

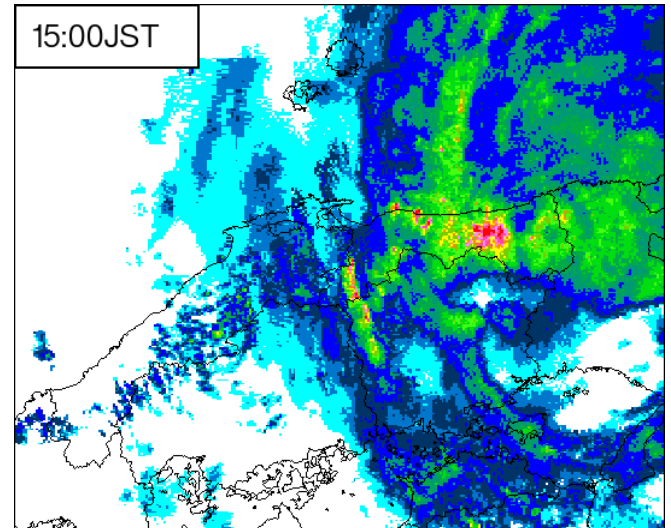
09:00JST



8月15日15時



15:00JST

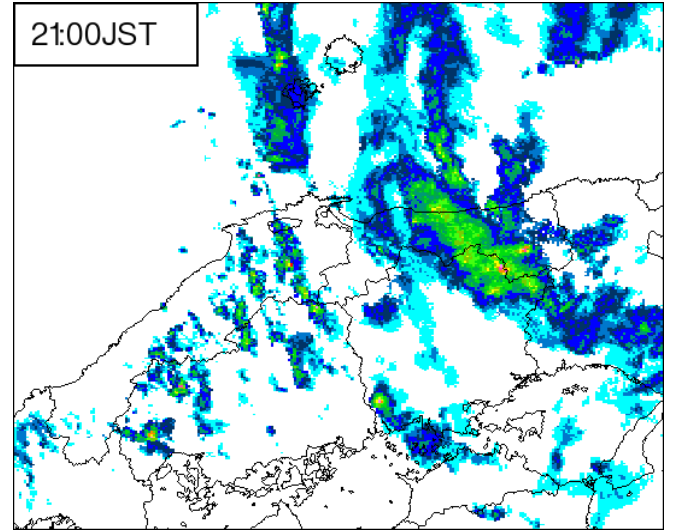
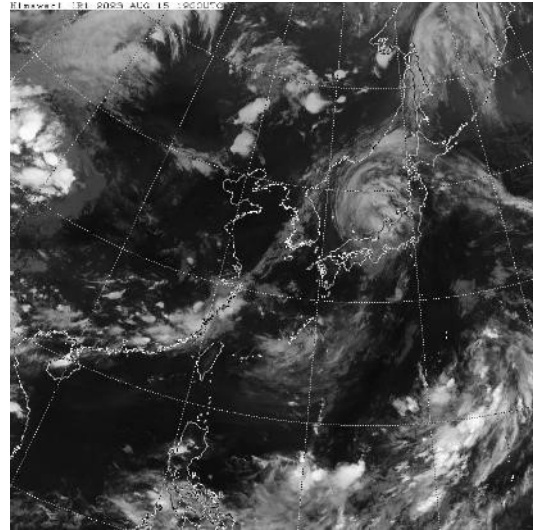
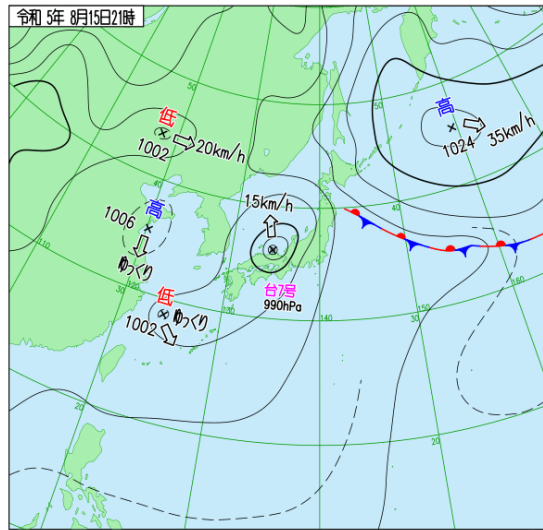


地上天気図

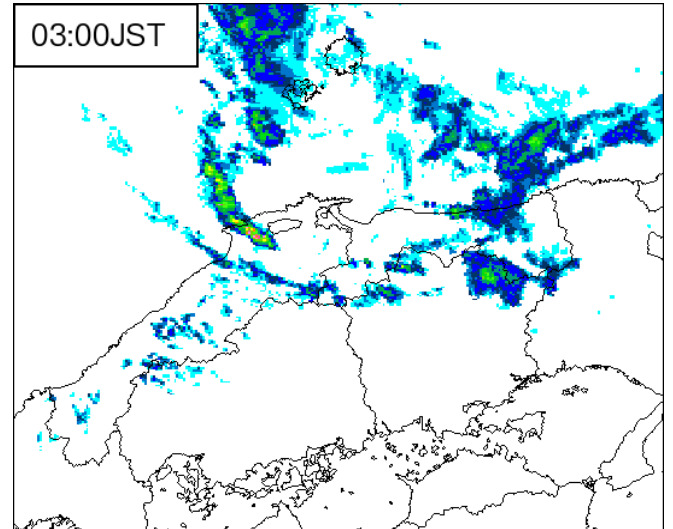
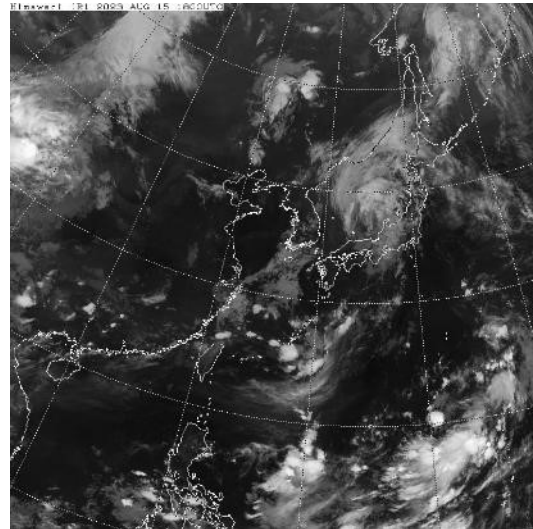
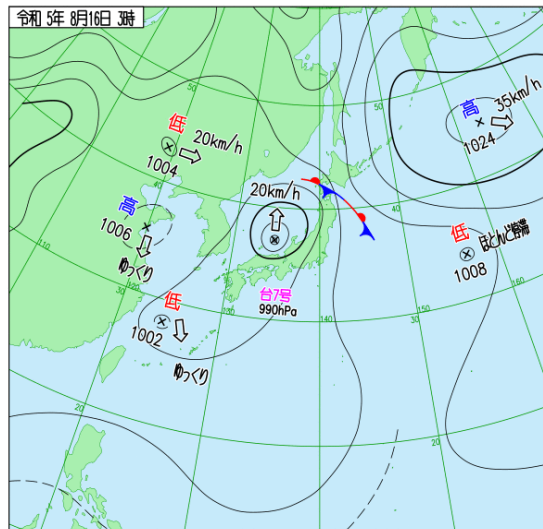
気象衛星赤外画像

レーダー画像

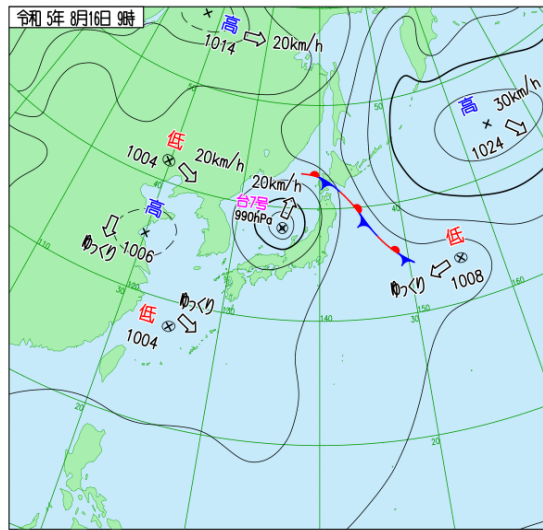
8月15日21時



8月16日03時

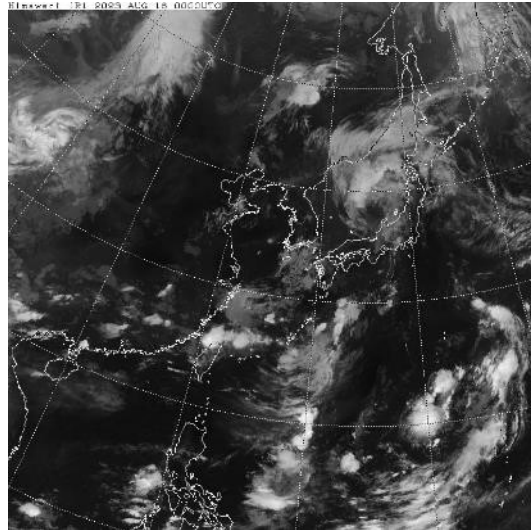


地上天気図

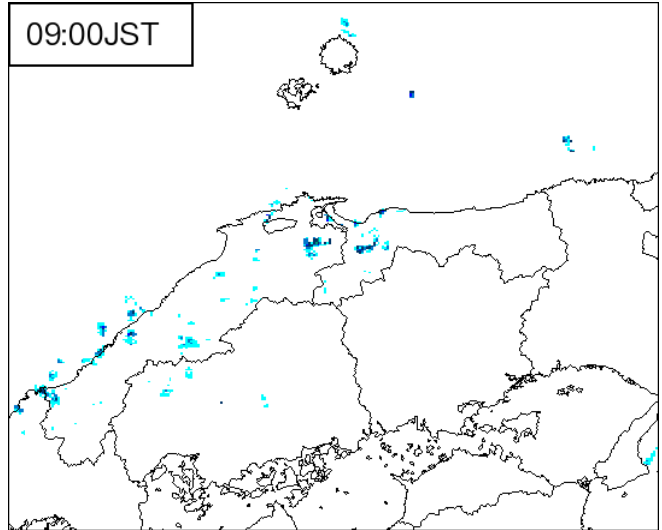


気象衛星赤外画像

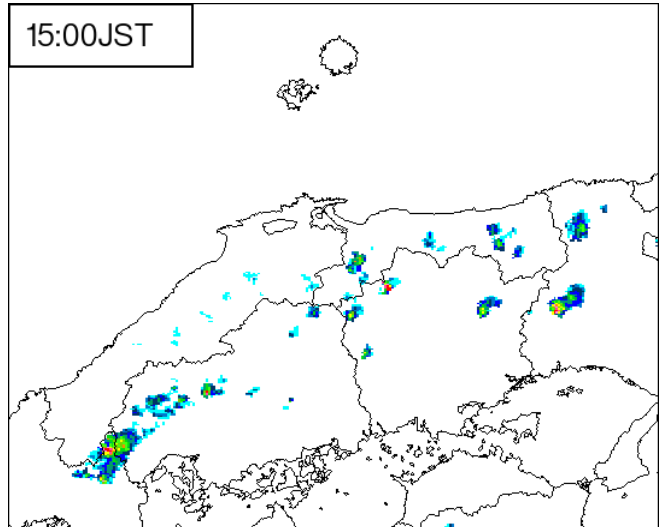
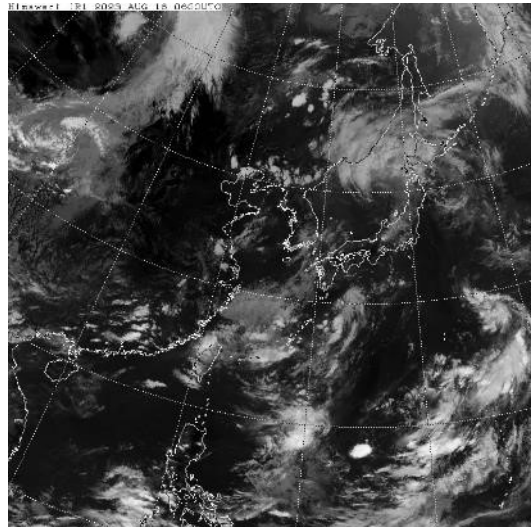
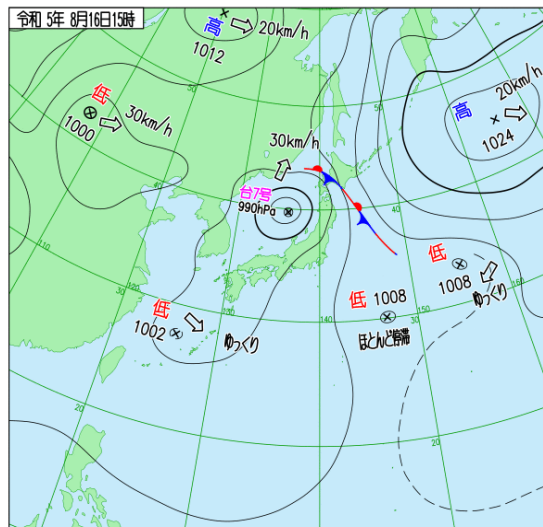
8月16日09時



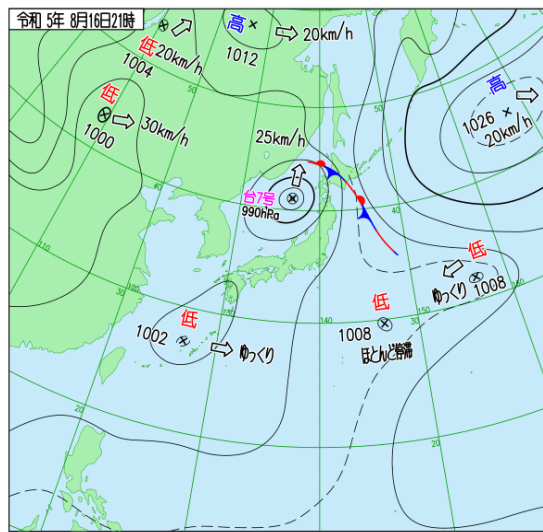
レーダー画像



8月16日15時

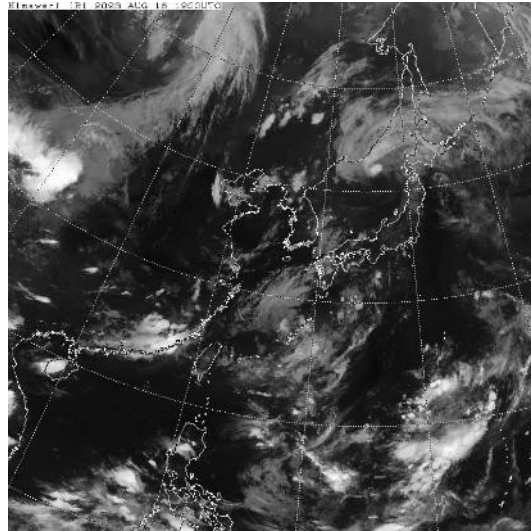


地上天気図



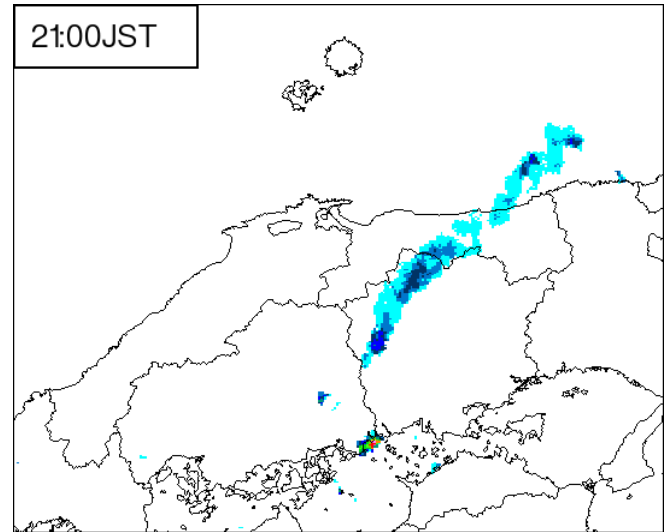
気象衛星赤外画像

8月16日21時

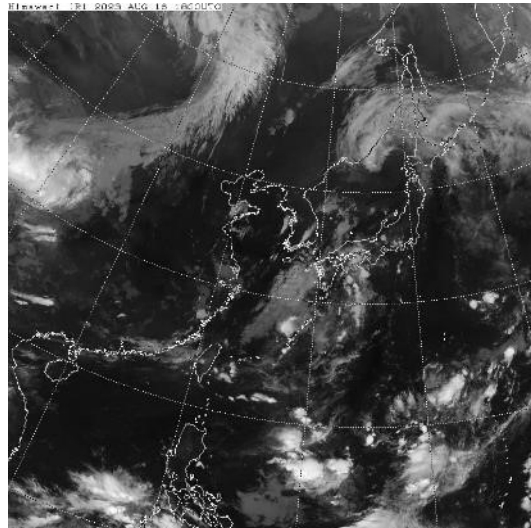
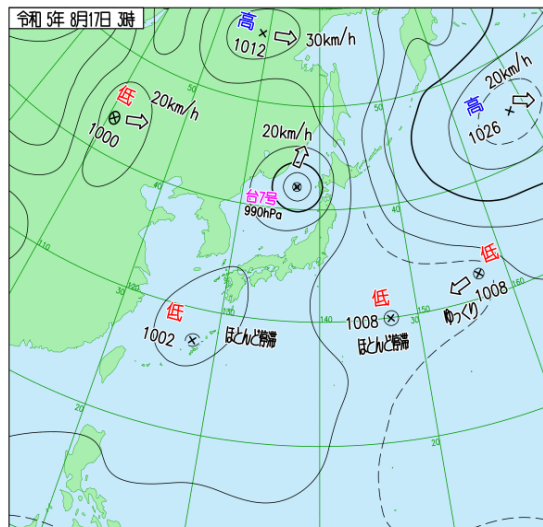


レーダー画像

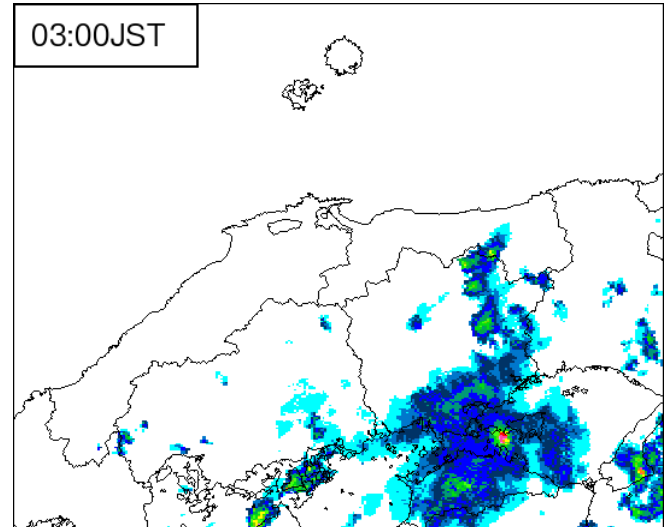
21:00JST

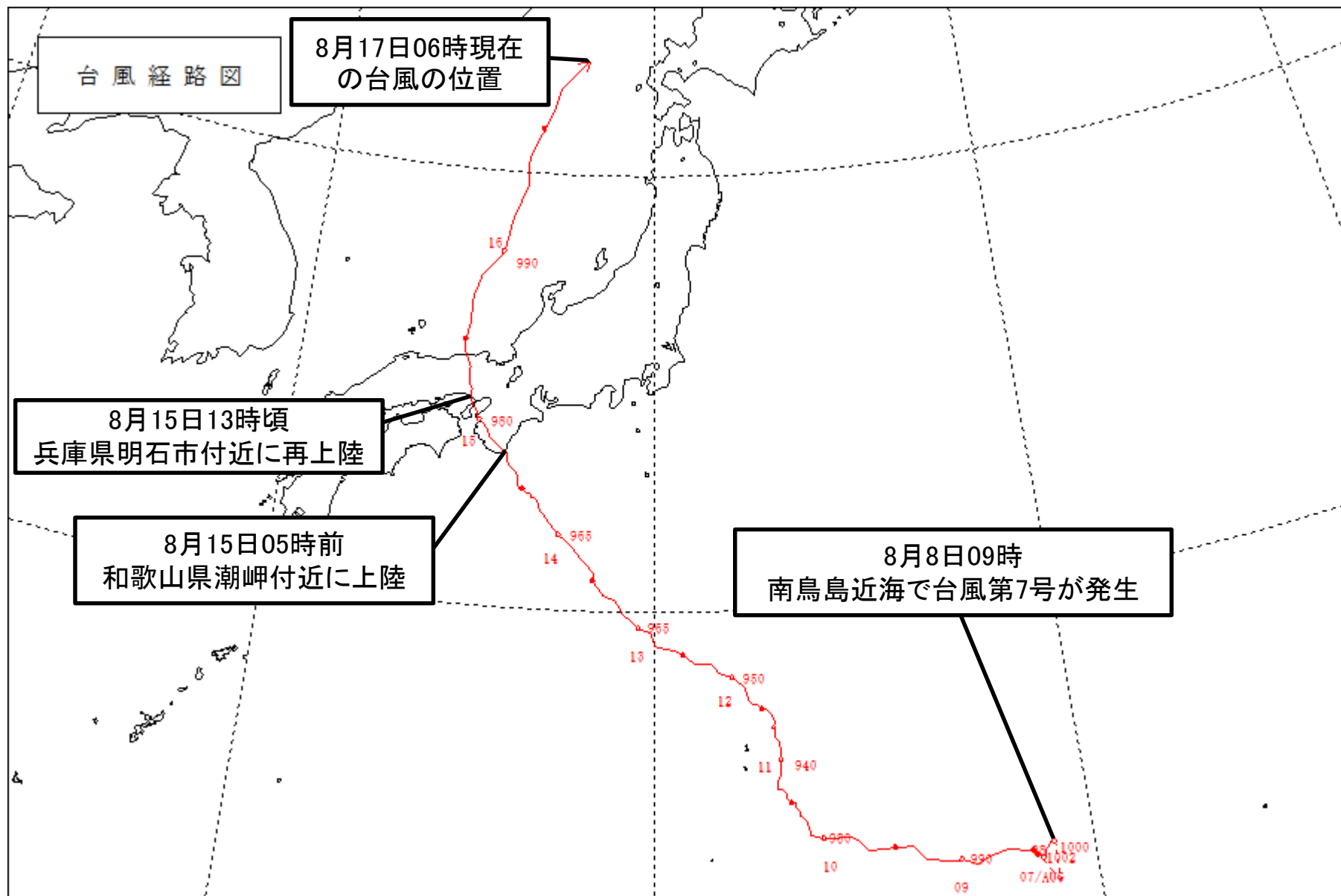


8月17日03時



03:00JST



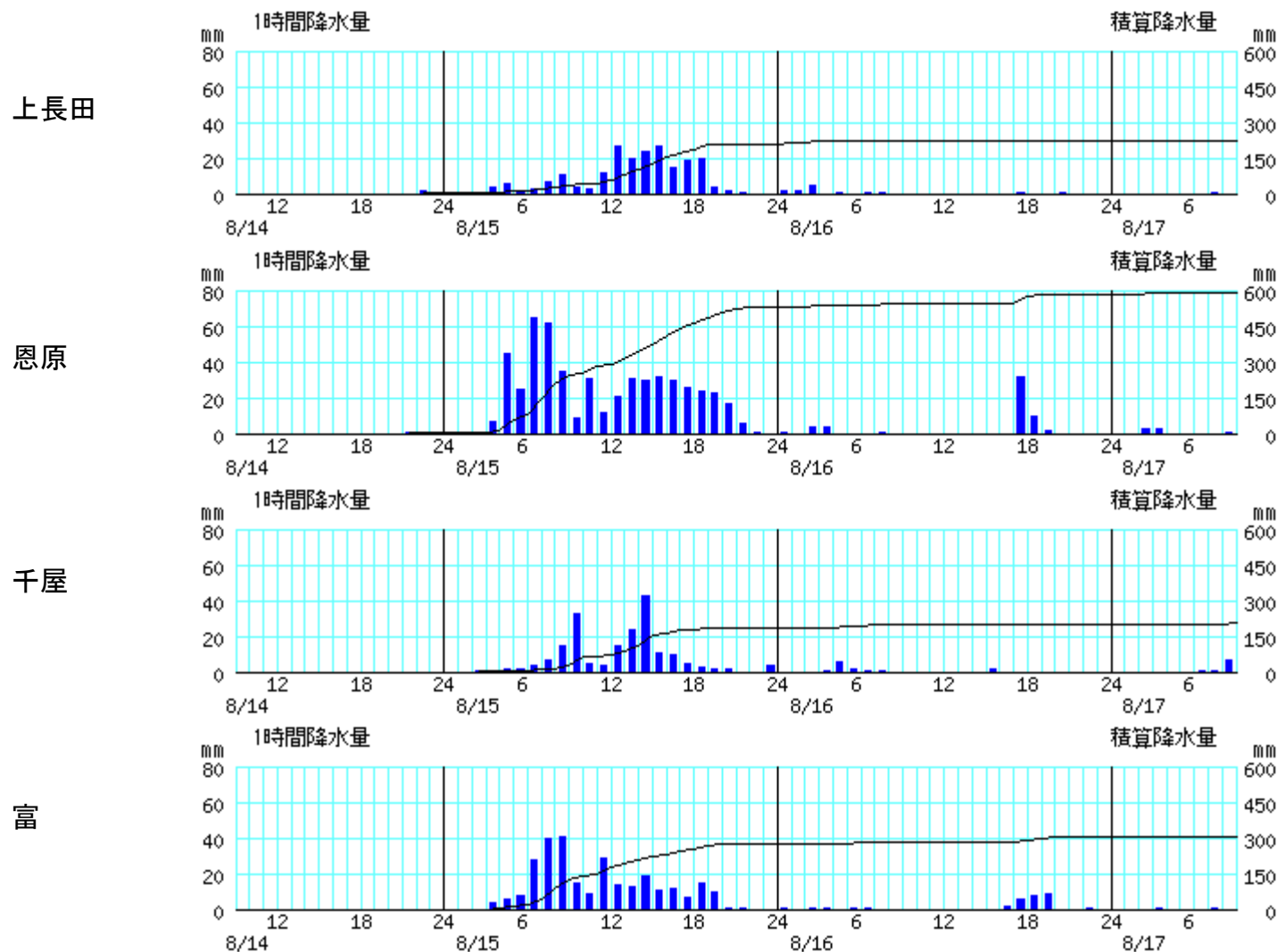


経路上の○は09時の位置、●は21時の位置、→は現時点での台風の位置、各○の2桁数字は日付、3桁以上の数字は気圧を示す。

アメダス時系列グラフ

○降水量(8月14日09時～17日09時)

降水量

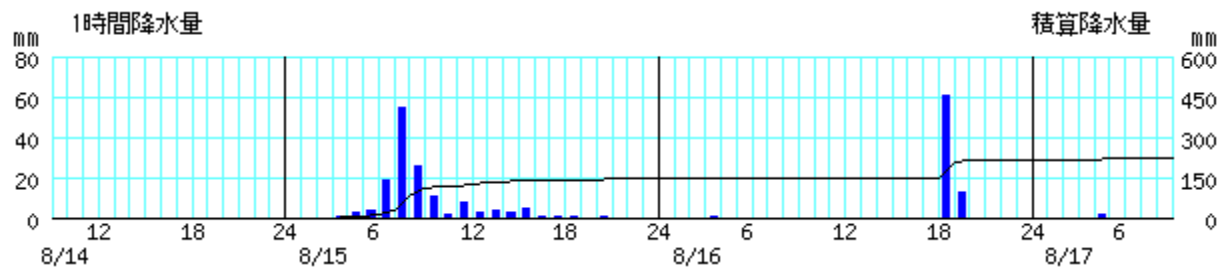


※棒グラフは1時間降水量(左軸)、折れ線グラフは積算降水量(右軸)を示す。横軸は時刻を示す

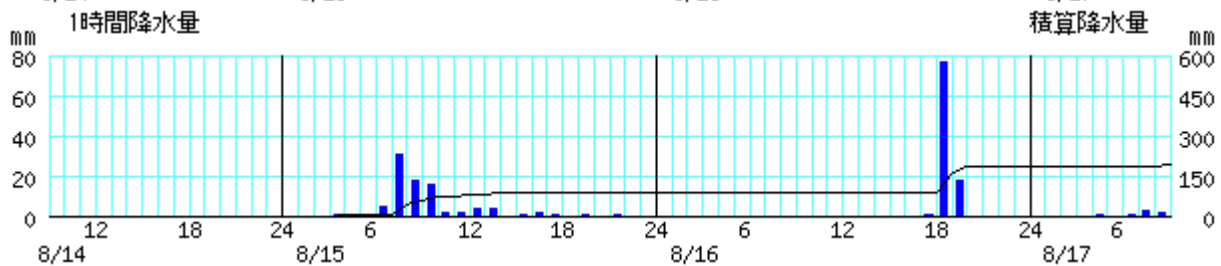
○降水量(8月14日09時～17日09時)

降水量

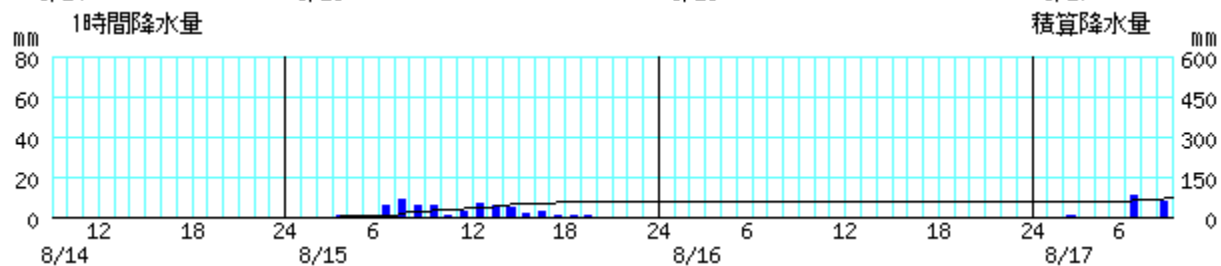
久世



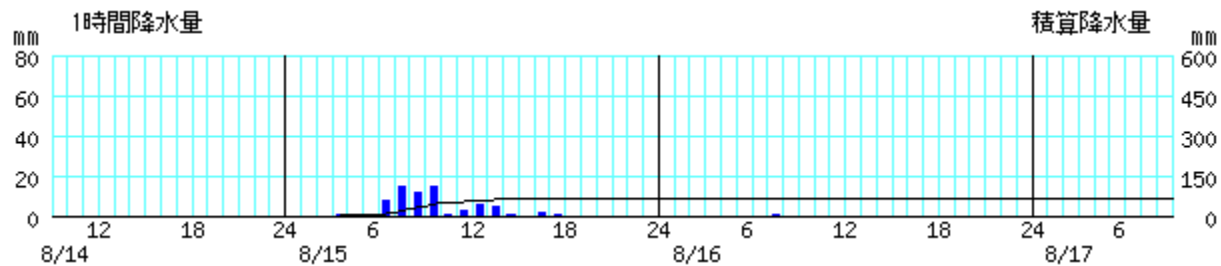
下皆部



陣山



高梁

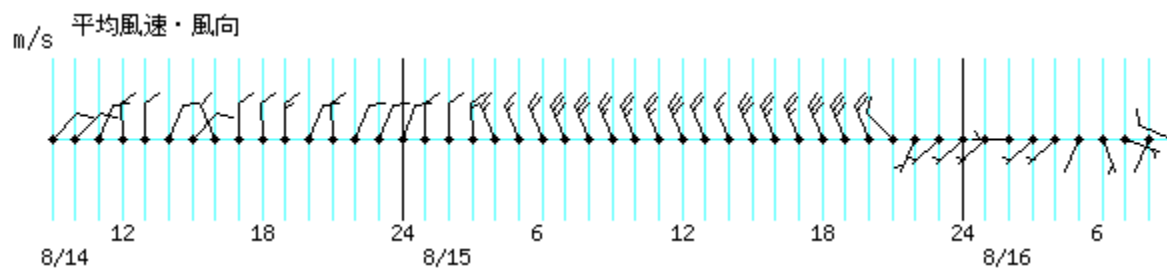


※棒グラフは1時間降水量(左軸)、折れ線グラフは積算降水量(右軸)を示す。横軸は時刻を示す

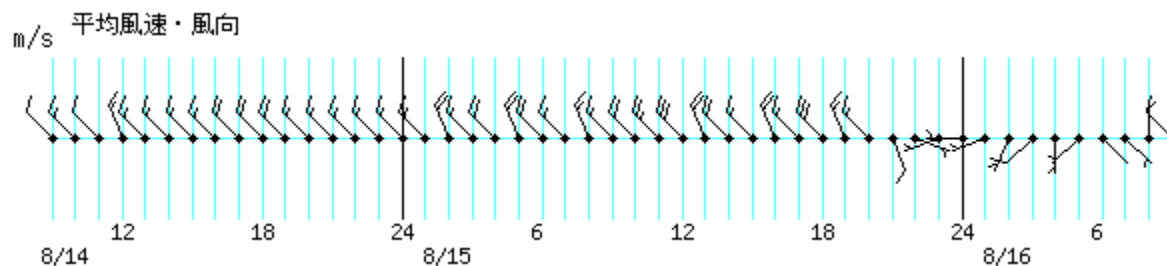
○風向・風速(8月14日09時～16日09時)

風向・風速 (矢羽)

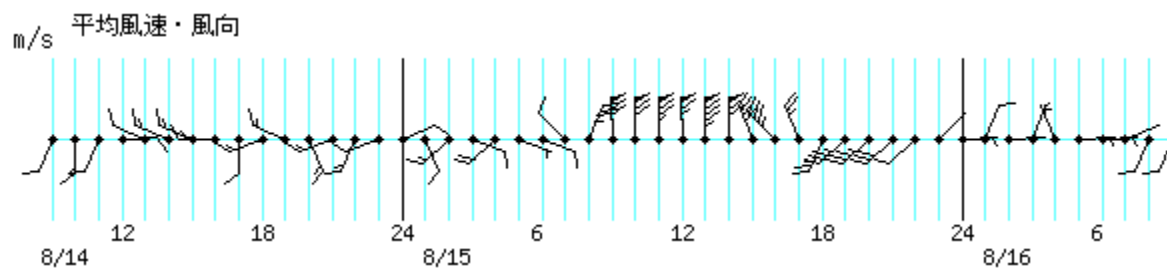
上長田



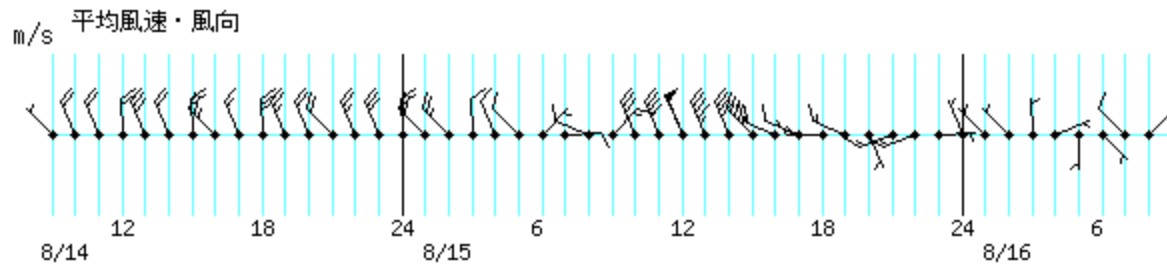
千屋



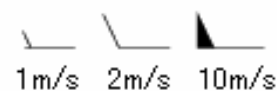
奈義



久世

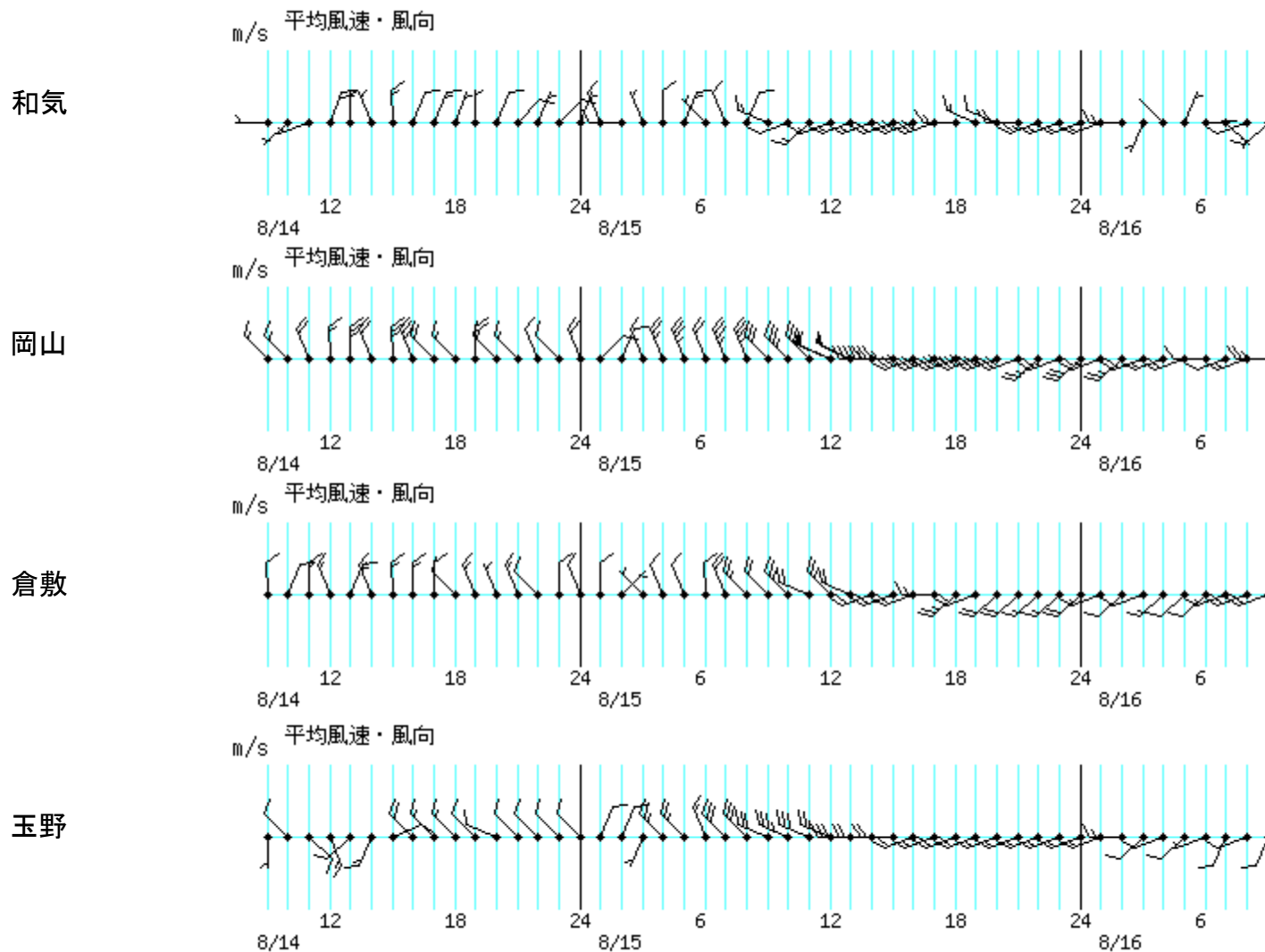


※横軸は時刻を示す。

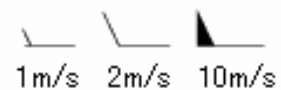


○風向・風速(8月14日09時～16日09時)

風向・風速 (矢羽)



※横軸は時刻を示す。



岡山地方気象台が発表した情報

○特別警報・警報・注意報発表状況

●:発表 ◇:特別警報から警報 ▼:特別警報から注意報 ▼:警報から注意報 ○:継続 解:解除
 浸:浸水害 土:土砂災害 土浸:土砂災害、浸水害 *斜体字:発表* 下線:特別警報から警報

発表時刻	警報・注意報	岡山市	玉野市	瀬戸内市	吉備中央町	備前市	赤磐市	和気町	倉敷市	総社市	早島町	笠岡市	井原市	浅口市	里庄町	矢掛町	高梁市	新見市	真庭市	新庄村	津山市	鏡野町	久米南町	美咲町	美作市	勝央町	奈義町	西粟倉村
8月14日 10時14分	強風注意報	●	●	●	●	●	●	●	●	●	●	●	●	●	●	●	●	●	●	●	●	●	●	●	●	●	●	●
	波浪注意報	●	●	●		●			●			●		●														
8月14日 16時15分	雷注意報	●	●	●	●	●	●	●	●	●	●	●	●	●	●	●	●	●	●	●	●	●	●	●	●	●	●	●
	強風注意報	○	○	○	○	○	○	○	○	○	○	○	○	○	○	○	○	○	○	○	○	○	○	○	○	○	○	○
	波浪注意報	○	○	○		○			○			○		○														
	高潮注意報	●	●	●		●																						
8月15日 00時35分	雷注意報	○	○	○	○	○	○	○	○	○	○	○	○	○	○	○	○	○	○	○	○	○	○	○	○	○	○	○
	強風注意報	○	○	○	○	○	○	○	○	○	○	○	○	○	○	○	○	○	○	○	○	○	○	○	○	○	○	○
	波浪注意報	○	○	○		○			○			○		○														
	高潮注意報	解	解	解		解																						
8月15日 04時13分	暴風警報	●	●	●	●	●	●	●	●	●	●	●	●	●	●	●	●	●	●	●	●	●	●	●	●	●	●	●
	波浪警報	●	●	●		●			●			●		●														
	大雨注意報	●	●	●	●	●	●	●											●	●	●	●	●	●	●	●	●	●
	雷注意報	○	○	○	○	○	○	○	○	○	○	○	○	○	○	○	○	○	○	○	○	○	○	○	○	○	○	○
8月15日 05時35分	暴風警報	○	○	○	○	○	○	○	○	○	○	○	○	○	○	○	○	○	○	○	○	○	○	○	○	○	○	○
	波浪警報	○	○	○		○			○			○		○														
	大雨注意報	○	○	○	○	○	○	○											○	○	○	○	○	○	○	○	○	○
	雷注意報	○	○	○	○	○	○	○	○	○	○	○	○	○	○	○	○	○	○	○	○	○	○	○	○	○	○	○
	洪水注意報																		●		●	●						

発表時刻	警報・注意報	岡山市	玉野市	瀬戸内市	吉備中央町	備前市	赤磐市	和気町	倉敷市	総社市	早島町	笠岡市	井原市	浅口市	里庄町	矢掛町	高梁市	新見市	真庭市	新庄村	津山市	鏡野町	久米南町	美咲町	美作市	勝央町	奈義町	西粟倉村		
8月15日 06時03分	大雨警報																					土								
	洪水警報																						●							
	暴風警報	○	○	○	○	○	○	○	○	○	○	○	○	○	○	○	○	○	○	○	○	○	○	○	○	○	○	○	○	
	波浪警報	○	○	○		○			○			○		○																
	大雨注意報	○	○	○	○	○	○	○											○	○	○	○		○	○	○	○	○	○	
	雷注意報	○	○	○	○	○	○	○	○	○	○	○	○	○	○	○	○	○	○	○	○	○	○	○	○	○	○	○	○	○
	洪水注意報																			○		○								
8月15日 06時42分	大雨警報																					土	土浸							
	洪水警報																						○							
	暴風警報	○	○	○	○	○	○	○	○	○	○	○	○	○	○	○	○	○	○	○	○	○	○	○	○	○	○	○	○	
	波浪警報	○	○	○		○			○			○		○																
	大雨注意報	○	○	○	○	○	○	○											○	○	○	○			○	○	○	○	○	
	雷注意報	○	○	○	○	○	○	○	○	○	○	○	○	○	○	○	○	○	○	○	○	○	○	○	○	○	○	○	○	
	洪水注意報																			○		○								
8月15日 07時21分	大雨警報																			浸		土	土浸							
	洪水警報																						○							
	暴風警報	○	○	○	○	○	○	○	○	○	○	○	○	○	○	○	○	○	○	○	○	○	○	○	○	○	○	○	○	
	波浪警報	○	○	○		○			○			○		○																
	大雨注意報	○	○	○	○	○	○	○											○		○			○	○	○	○	○	○	
	雷注意報	○	○	○	○	○	○	○	○	○	○	○	○	○	○	○	○	○	○	○	○	○	○	○	○	○	○	○	○	
	洪水注意報																			○		○								

発表時刻	警報・注意報	岡山市	玉野市	瀬戸内市	吉備中央町	備前市	赤磐市	和気町	倉敷市	総社市	早島町	笠岡市	井原市	浅口市	里庄町	矢掛町	高梁市	新見市	真庭市	新庄村	津山市	鏡野町	久米南町	美咲町	美作市	勝央町	奈義町	西粟倉村	
8月15日 07時31分	大雨警報																		浸		土	土浸							
	洪水警報																			●			○						
	暴風警報	○	○	○	○	○	○	○	○	○	○	○	○	○	○	○	○	○	○	○	○	○	○	○	○	○	○	○	○
	波浪警報	○	○	○		○			○			○		○															
	大雨注意報	○	○	○	○	○	○	○										○			○			○	○	○	○	○	○
	雷注意報	○	○	○	○	○	○	○	○	○	○	○	○	○	○	○	○	○	○	○	○	○	○	○	○	○	○	○	○
	洪水注意報																					○							
8月15日 08時02分	大雨警報																		浸		土	土浸							
	洪水警報																			○			○						
	暴風警報	○	○	○	○	○	○	○	○	○	○	○	○	○	○	○	○	○	○	○	○	○	○	○	○	○	○	○	○
	波浪警報	○	○	○		○			○			○		○															
	大雨注意報	○	○	○	○	○	○	○									●	○			○			○	○	○	○	○	○
	雷注意報	○	○	○	○	○	○	○	○	○	○	○	○	○	○	○	○	○	○	○	○	○	○	○	○	○	○	○	○
	洪水注意報																●					○							
8月15日 08時21分	大雨警報																		浸		土	土浸							
	洪水警報																			○		●	○						
	暴風警報	○	○	○	○	○	○	○	○	○	○	○	○	○	○	○	○	○	○	○	○	○	○	○	○	○	○	○	○
	波浪警報	○	○	○		○			○			○		○															
	大雨注意報	○	○	○	○	○	○	○										○	○			○		○	○	○	○	○	○
	雷注意報	○	○	○	○	○	○	○	○	○	○	○	○	○	○	○	○	○	○	○	○	○	○	○	○	○	○	○	○
	洪水注意報																○												

発表時刻	警報・注意報	岡山市	玉野市	瀬戸内市	吉備中央町	備前市	赤磐市	和気町	倉敷市	総社市	早島町	笠岡市	井原市	浅口市	里庄町	矢掛町	高梁市	新見市	真庭市	新庄村	津山市	鏡野町	久米南町	美咲町	美作市	勝央町	奈義町	西粟倉村	
8月15日 08時32分	大雨警報																		土浸		土	土浸							
	洪水警報																			○		○	○						
	暴風警報	○	○	○	○	○	○	○	○	○	○	○	○	○	○	○	○	○	○	○	○	○	○	○	○	○	○	○	○
	波浪警報	○	○	○		○			○			○		○															
	大雨注意報	○	○	○	○	○	○	○										○	○			○			○	○	○	○	○
	雷注意報	○	○	○	○	○	○	○	○	○	○	○	○	○	○	○	○	○	○	○	○	○	○	○	○	○	○	○	○
	洪水注意報																	○											
8月15日 08時41分	大雨警報																		土浸		土浸	土浸							
	洪水警報																		○		○	○							
	暴風警報	○	○	○	○	○	○	○	○	○	○	○	○	○	○	○	○	○	○	○	○	○	○	○	○	○	○	○	○
	波浪警報	○	○	○		○			○			○		○															
	大雨注意報	○	○	○	○	○	○	○										○	○			○			○	○	○	○	○
	雷注意報	○	○	○	○	○	○	○	○	○	○	○	○	○	○	○	○	○	○	○	○	○	○	○	○	○	○	○	○
	洪水注意報																	○											
8月15日 09時15分	大雨警報																土		土浸		土浸	土浸							
	洪水警報																		○		○	○							
	暴風警報	○	○	○	○	○	○	○	○	○	○	○	○	○	○	○	○	○	○	○	○	○	○	○	○	○	○	○	○
	波浪警報	○	○	○		○			○			○		○															
	大雨注意報	○	○	○	○	○	○	○	●	●		●	●	●	●			○			○			○	○	○	○	○	○
	雷注意報	○	○	○	○	○	○	○	○	○	○	○	○	○	○	○	○	○	○	○	○	○	○	○	○	○	○	○	○
	洪水注意報																	○							●				

発表時刻	警報・注意報	岡山市	玉野市	瀬戸内市	吉備中央町	備前市	赤磐市	和気町	倉敷市	総社市	早島町	笠岡市	井原市	浅口市	里庄町	矢掛町	高梁市	新見市	真庭市	新庄村	津山市	鏡野町	久米南町	美咲町	美作市	勝央町	奈義町	西粟倉村	
8月15日 09時34分	大雨警報																土		土浸		土浸	土浸							
	洪水警報																			○		○	○						
	暴風警報	○	○	○	○	○	○	○	○	○	○	○	○	○	○	○	○	○	○	○	○	○	○	○	○	○	○	○	○
	波浪警報	○	○	○		○			○			○		○															
	大雨注意報	○	○	○	○	○	○	○	○	○	○	○	○	○	○	○	○	○	○	○	○	○	○	○	○	○	○	○	○
	雷注意報	○	○	○	○	○	○	○	○	○	○	○	○	○	○	○	○	○	○	○	○	○	○	○	○	○	○	○	○
	洪水注意報				●													○	●						○				
8月15日 11時57分	大雨警報																土		土浸		土浸	土浸							
	洪水警報																			○		○	○						
	暴風警報	○	○	○	○	○	○	○	○	○	○	○	○	○	○	○	○	○	○	○	○	○	○	○	○	○	○	○	○
	波浪警報	○	○	○		○			○			○		○															
	大雨注意報	○	○	○	○	○	○	○	○	○	○	○	○	○	○	○	○	○	○	○	○	○	○	○	○	○	○	○	○
	雷注意報	○	○	○	○	○	○	○	○	○	○	○	○	○	○	○	○	○	○	○	○	○	○	○	○	○	○	○	○
	洪水注意報				○		●											○	○						○				
8月15日 12時14分	大雨警報																土		土浸		土浸	土浸							
	洪水警報																			○		○	○						
	暴風警報	○	○	○	○	○	○	○	○	○	○	○	○	○	○	○	○	○	○	○	○	○	○	○	○	○	○	○	○
	波浪警報	○	○	○		○			○			○		○															
	大雨注意報	○	○	○	○	○	○	○	○	○	○	○	○	○	○	○	○	○	○	○	○	○	○	○	○	○	○	○	○
	雷注意報	○	○	○	○	○	○	○	○	○	○	○	○	○	○	○	○	○	○	○	○	○	○	○	○	○	○	○	○
	洪水注意報	●			○		○											○	○					●	○				

発表時刻	警報・注意報	岡山市	玉野市	瀬戸内市	吉備中央町	備前市	赤磐市	和気町	倉敷市	総社市	早島町	笠岡市	井原市	浅口市	里庄町	矢掛町	高梁市	新見市	真庭市	新庄村	津山市	鏡野町	久米南町	美咲町	美作市	勝央町	奈義町	西粟倉村	
8月15日 13時03分	大雨警報																土		土浸		土浸	土浸							
	洪水警報																			○		○	○						
	暴風警報	○	○	○	○	○	○	○	○	○	○	○	○	○	○	○	○	○	○	○	○	○	○	○	○	○	○	○	○
	波浪警報	○	○	○		○			○			○		○															
	大雨注意報	○	○	○	○	○	○	○	○	○		○	○	○	○				○			○		○	○	○	○	○	○
	雷注意報	○	○	○	○	○	○	○	○	○	○	○	○	○	○	○	○	○	○	○	○	○	○	○	○	○	○	○	○
	洪水注意報	○			○		○											○	○					○	○	●	●		
8月15日 13時32分	大雨警報																土		土浸		土浸	土浸		土					
	洪水警報																			○		○	○						
	暴風警報	○	○	○	○	○	○	○	○	○	○	○	○	○	○	○	○	○	○	○	○	○	○	○	○	○	○	○	○
	波浪警報	○	○	○		○			○			○		○															
	大雨注意報	○	○	○	○	○	○	○	○	○		○	○	○	○				○			○		○		○	○	○	○
	雷注意報	○	○	○	○	○	○	○	○	○	○	○	○	○	○	○	○	○	○	○	○	○	○	○	○	○	○	○	○
	洪水注意報	○			○		○											○	○					○	○	○	○		
8月15日 13時42分	大雨警報																土		土浸		土浸	土浸		土					
	洪水警報																			○		○	○		●				
	暴風警報	○	○	○	○	○	○	○	○	○	○	○	○	○	○	○	○	○	○	○	○	○	○	○	○	○	○	○	○
	波浪警報	○	○	○		○			○			○		○															
	大雨注意報	○	○	○	○	○	○	○	○	○		○	○	○	○				○			○		○		○	○	○	○
	雷注意報	○	○	○	○	○	○	○	○	○	○	○	○	○	○	○	○	○	○	○	○	○	○	○	○	○	○	○	○
	洪水注意報	○			○		○											○	○					○		○	○		

発表時刻	警報・注意報	岡山市	玉野市	瀬戸内市	吉備中央町	備前市	赤磐市	和気町	倉敷市	総社市	早島町	笠岡市	井原市	浅口市	里庄町	矢掛町	高梁市	新見市	真庭市	新庄村	津山市	鏡野町	久米南町	美咲町	美作市	勝央町	奈義町	西粟倉村	
8月15日 14時01分	大雨警報																土		土浸		土浸	土浸		土浸					
	洪水警報																			○		○	○		○				
	暴風警報	○	○	○	○	○	○	○	○	○	○	○	○	○	○	○	○	○	○	○	○	○	○	○	○	○	○	○	○
	波浪警報	○	○	○		○			○			○		○															
	大雨注意報	○	○	○	○	○	○	○	○	○		○	○	○	○				○		○			○		○	○	○	○
	雷注意報	○	○	○	○	○	○	○	○	○	○	○	○	○	○	○	○	○	○	○	○	○	○	○	○	○	○	○	○
	洪水注意報	○	●		○		○											○	○					○		○	○		
8月15日 14時13分	大雨警報																土	土	土浸		土浸	土浸		土浸					
	洪水警報																			○		○	○		○				
	暴風警報	○	○	○	○	○	○	○	○	○	○	○	○	○	○	○	○	○	○	○	○	○	○	○	○	○	○	○	○
	波浪警報	○	○	○		○			○			○		○															
	大雨注意報	○	○	○	○	○	○	○	○	○		○	○	○	○							○			○		○	○	○
	雷注意報	○	○	○	○	○	○	○	○	○	○	○	○	○	○	○	○	○	○	○	○	○	○	○	○	○	○	○	○
	洪水注意報	○	○		○		○											○	○					○		○	○		
8月15日 14時22分	大雨警報																土	土	土浸		土浸	土浸		土浸					
	洪水警報																	●	○			○	○		○				
	暴風警報	○	○	○	○	○	○	○	○	○	○	○	○	○	○	○	○	○	○	○	○	○	○	○	○	○	○	○	○
	波浪警報	○	○	○		○			○			○		○															
	大雨注意報	○	○	○	○	○	○	○	○	○		○	○	○	○							○			○		○	○	○
	雷注意報	○	○	○	○	○	○	○	○	○	○	○	○	○	○	○	○	○	○	○	○	○	○	○	○	○	○	○	○
	洪水注意報	○	○		○		○											○						○		○	○		

発表時刻	警報・注意報	岡山市	玉野市	瀬戸内市	吉備中央町	備前市	赤磐市	和気町	倉敷市	総社市	早島町	笠岡市	井原市	浅口市	里庄町	矢掛町	高梁市	新見市	真庭市	新庄村	津山市	鏡野町	久米南町	美咲町	美作市	勝央町	奈義町	西粟倉村	
8月15日 15時58分	大雨警報																土	土	土浸		土浸	土浸		土浸					
	洪水警報																		○	○		○	○		○				
	大雨注意報	○	○	○	○	○	○	○	○	○	○	○	○	○	○	○	○	○	○	○	○	○	○	○	○	○	○	○	○
	雷注意報	○	○	○	○	○	○	○	○	○	○	○	○	○	○	○	○	○	○	○	○	○	○	○	○	○	○	○	○
	強風注意報	▼	▼	▼	▼	▼	▼	▼	▼	▼	▼	▼	▼	▼	▼	▼	▼	▼	▼	▼	▼	▼	▼	▼	▼	▼	▼	▼	▼
	波浪注意報	▼	▼	▼		▼			▼			▼		▼															
	洪水注意報	○	○		○		○											○			●			○		○	○		
	高潮注意報	●	●	●		●																							
8月15日 16時25分	大雨警報																土	土	土浸	土	土浸	土浸		土浸					
	洪水警報																		○	○		○	○		○				
	大雨注意報	○	○	○	○	○	○	○																○		○	○	○	○
	雷注意報	○	○	○	○	○	○	○	○	○	○	○	○	○	○	○	○	○	○	○	○	○	○	○	○	○	○	○	○
	強風注意報	○	○	○	○	○	○	○	○	○	○	○	○	○	○	○	○	○	○	○	○	○	○	○	○	○	○	○	○
	波浪注意報	○	○	○		○			○			○		○															
	洪水注意報	○	○		○		○										○			○			○		○	○			
	高潮注意報	○	○	○		○																							

発表時刻	警報・注意報	岡山市	玉野市	瀬戸内市	吉備中央町	備前市	赤磐市	和気町	倉敷市	総社市	早島町	笠岡市	井原市	浅口市	里庄町	矢掛町	高梁市	新見市	真庭市	新庄村	津山市	鏡野町	久米南町	美咲町	美作市	勝央町	奈義町	西粟倉村		
8月15日 19時01分	大雨警報																	土	土浸		土浸	土浸		土						
	洪水警報																			○		○	○							
	大雨注意報	解	解	解	解	解	解	解									▼				▼			○		○	○	○	○	
	雷注意報	○	○	○	○	○	○	○	○	○	○	○	○	○	○	○	○	○	○	○	○	○	○	○	○	○	○	○	○	○
	強風注意報	○	○	○	○	○	○	○	○	○	○	○	○	○	○	○	○	○	○	○	○	○	○	○	○	○	○	○	○	○
	波浪注意報	○	○	○		○			○			○			○															
	洪水注意報	解	解		解		○										解	▼		○				解	▼	解	解			
	高潮注意報	○	○	○		○																								
8月15日 20時44分	大雨警報																	土	土		土	土		土						
	洪水警報																						○							
	大雨注意報																	○			○			○		○	○	○	○	○
	雷注意報	○	○	○	○	○	○	○	○	○	○	○	○	○	○	○	○	○	○	○	○	○	○	○	○	○	○	○	○	○
	強風注意報	○	○	○	○	○	○	○	○	○	○	○	○	○	○	○	○	○	○	○	○	○	○	○	○	○	○	○	○	○
	波浪注意報	○	○	○		○			○			○			○															
	洪水注意報						○											解	▼	○	▼			○						
	高潮注意報	○	○	○		○																								
8月15日 22時28分	大雨警報																		土		土	土		土						
	洪水警報																						○							
	大雨注意報																解	▼		○				解		○	○	○	○	○
	雷注意報	○	○	○	○	○	○	○	○	○	○	○	○	○	○	○	○	○	○	○	○	○	○	○	○	○	○	○	○	○
	強風注意報	○	○	○	○	○	○	○	○	○	○	○	○	○	○	○	○	○	○	○	○	○	○	○	○	○	○	○	○	○
	波浪注意報	○	○	○		○			○			○			○															
	洪水注意報						○												○	解	○			解						
	高潮注意報	○	○	○		○																								

発表時刻	警報・注意報	岡山市	玉野市	瀬戸内市	吉備中央町	備前市	赤磐市	和気町	倉敷市	総社市	早島町	笠岡市	井原市	浅口市	里庄町	矢掛町	高梁市	新見市	真庭市	新庄村	津山市	鏡野町	久米南町	美咲町	美作市	勝央町	奈義町	西粟倉村	
8月15日 23時12分	大雨警報																		土		土	土							
	大雨注意報																		○		○				▼	○	○	○	○
	雷注意報	解	解	解	解	解	解	解	解	解	解	解	解	解	解	解	解	解	解	解	解	解	解	解	解	解	解	解	
	強風注意報	○	○	○	○	○	○	○	○	○	○	○	○	○	○	○	○	○	○	○	○	○	○	○	○	○	○	○	○
	波浪注意報	○	○	○		○			○			○		○															
	洪水注意報						解												○		○	▼							
	高潮注意報	○	○	○		○																							
8月15日 23時43分	大雨警報																	土	土		土	土							
	大雨注意報																				○				○	○	○	○	○
	強風注意報	○	○	○	○	○	○	○	○	○	○	○	○	○	○	○	○	○	○	○	○	○	○	○	○	○	○	○	○
	波浪注意報	○	○	○		○			○			○		○															
	洪水注意報																		○		○	○							
	高潮注意報	○	○	○		○																							
	8月16日 01時58分	大雨警報																	土	土		土	土						
大雨注意報																					○				○	解	解	解	○
強風注意報		○	○	○	○	○	○	○	○	○	○	○	○	○	○	○	○	○	○	○	○	○	○	○	○	○	○	○	○
波浪注意報		○	○	○		○			○			○		○															
洪水注意報																			○		解	解							
高潮注意報		解	解	解		解																							
8月16日 04時14分		大雨警報																	土	土		土	土						
	大雨注意報																●			○					○				○
	強風注意報	解	解	解	解	解	解	解	解	解	解	解	解	解	解	解	解	解	解	解	解	解	解	解	解	解	解	解	
	波浪注意報	解	解	解		解			解			解		解															
	洪水注意報																		○										

発表時刻	警報・注意報	岡山市	玉野市	瀬戸内市	吉備中央町	備前市	赤磐市	和気町	倉敷市	総社市	早島町	笠岡市	井原市	浅口市	里庄町	矢掛町	高梁市	新見市	真庭市	新庄村	津山市	鏡野町	久米南町	美咲町	美作市	勝央町	奈義町	西粟倉村	
8月16日 04時38分	大雨警報																	土	土		土	土							
	大雨注意報																○				○				○				○
	雷注意報	●	●	●	●	●	●	●	●	●	●	●	●	●	●	●	●	●	●	●	●	●	●	●	●	●	●	●	●
	洪水注意報																			○									
8月16日 07時04分	大雨注意報																解	▼	▼	○	▼	▼		○				解	
	雷注意報	○	○	○	○	○	○	○	○	○	○	○	○	○	○	○	○	○	○	○	○	○	○	○	○	○	○	○	○
	洪水注意報																			解									
8月16日 10時02分	大雨注意報																	○	○	○	○	○		○					
	雷注意報	○	○	○	○	○	○	○	○	○	○	○	○	○	○	○	○	○	○	○	○	○	○	○	○	○	○	○	○
8月16日 13時26分	大雨警報																				土	土							
	大雨注意報																				○	○	○		○				
	雷注意報	○	○	○	○	○	○	○	○	○	○	○	○	○	○	○	○	○	○	○	○	○	○	○	○	○	○	○	○
8月16日 16時05分	大雨警報																				土	土							
	大雨注意報																				○	○	○		○	●		●	
	雷注意報	○	○	○	○	○	○	○	○	○	○	○	○	○	○	○	○	○	○	○	○	○	○	○	○	○	○	○	○
8月16日 16時15分	高潮注意報	●	●	●		●			●																				
	大雨警報																					土	土			土		土	
	大雨注意報																				○	○	○		○				
	雷注意報	○	○	○	○	○	○	○	○	○	○	○	○	○	○	○	○	○	○	○	○	○	○	○	○	○	○	○	○
	洪水注意報																								●				
	高潮注意報	○	○	○		○			○																				

発表時刻	警報・注意報	岡山市	玉野市	瀬戸内市	吉備中央町	備前市	赤磐市	和気町	倉敷市	総社市	早島町	笠岡市	井原市	浅口市	里庄町	矢掛町	高梁市	新見市	真庭市	新庄村	津山市	鏡野町	久米南町	美咲町	美作市	勝央町	奈義町	西粟倉村	
8月16日 16時44分	大雨警報																					土	土					土	
	洪水警報																									●			
	大雨注意報																	○	○	○					○				
	雷注意報	○	○	○	○	○	○	○	○	○	○	○	○	○	○	○	○	○	○	○	○	○	○	○	○	○	○	○	○
	高潮注意報	○	○	○		○				○																			
8月16日 17時45分	大雨警報																					土	土					土	
	洪水警報																									○			
	大雨注意報																	○	○	○					○				
	雷注意報	○	○	○	○	○	○	○	○	○	○	○	○	○	○	○	○	○	○	○	○	○	○	○	○	○	○	○	○
	洪水注意報																		●		●	●		●					
高潮注意報	○	○	○		○				○																				
8月16日 17時58分	大雨警報																		土		土	土					土		土
	洪水警報																									○			
	大雨注意報																	○		○					○				
	雷注意報	○	○	○	○	○	○	○	○	○	○	○	○	○	○	○	○	○	○	○	○	○	○	○	○	○	○	○	○
	洪水注意報																		○		○	○		○					
高潮注意報	○	○	○		○				○																				

発表時刻	警報・注意報	岡山市	玉野市	瀬戸内市	吉備中央町	備前市	赤磐市	和気町	倉敷市	総社市	早島町	笠岡市	井原市	浅口市	里庄町	矢掛町	高梁市	新見市	真庭市	新庄村	津山市	鏡野町	久米南町	美咲町	美作市	勝央町	奈義町	西粟倉村	
8月16日 18時14分	大雨警報																		土浸		土浸	土		土				土	
	洪水警報																									○			
	大雨注意報																	○			○								
	雷注意報	○	○	○	○	○	○	○	○	○	○	○	○	○	○	○	○	○	○	○	○	○	○	○	○	○	○	○	○
	洪水注意報																			○		○	○		○				
	高潮注意報	○	○	○		○				○																			
8月16日 18時25分	大雨警報																		土浸		土浸	土		土	土浸			土	
	洪水警報																		●	●	●	●				○			
	大雨注意報																●	○			○								
	雷注意報	○	○	○	○	○	○	○	○	○	○	○	○	○	○	○	○	○	○	○	○	○	○	○	○	○	○	○	○
	洪水注意報																								○				
	高潮注意報	○	○	○		○				○																			
8月16日 18時55分	大雨警報																土	土	土浸		土浸	土		土	土浸			土	
	洪水警報																		○		○	○				○			
	大雨注意報				●																○								
	雷注意報	○	○	○	○	○	○	○	○	○	○	○	○	○	○	○	○	○	○	○	○	○	○	○	○	○	○	○	○
	洪水注意報																●	●							○				
	高潮注意報	○	○	○		○				○																			

発表時刻	警報・注意報	岡山市	玉野市	瀬戸内市	吉備中央町	備前市	赤磐市	和気町	倉敷市	総社市	早島町	笠岡市	井原市	浅口市	里庄町	矢掛町	高梁市	新見市	真庭市	新庄村	津山市	鏡野町	久米南町	美咲町	美作市	勝央町	奈義町	西粟倉村	
8月16日 19時11分	大雨警報																土浸	土	土浸		土浸	土浸		土浸	土浸			土	
	洪水警報																●		○		○	○			●	○			
	大雨注意報				○																○								
	雷注意報	○	○	○	○	○	○	○	○	○	○	○	○	○	○	○	○	○	○	○		○	○	○	○	○	○	○	○
	洪水注意報																		○										
	高潮注意報	○	○	○		○				○																			
8月16日 20時18分	大雨警報																土浸	土	土浸		土	土浸		土浸	土			土	
	洪水警報																○	●	○		○	○		○					
	大雨注意報				○																○								
	雷注意報	○	○	○	○	○	○	○	○	○	○	○	○	○	○	○	○	○	○	○	○	○	○	○	○	○	○	○	○
	洪水注意報																									▼			
	高潮注意報	○	○	○		○				○																			
8月16日 20時58分	大雨警報																土	土	土		土	土		土	土			土	
	大雨注意報				○																○								
	雷注意報	○	○	○	○	○	○	○	○	○	○	○	○	○	○	○	○	○	○	○	○	○	○	○	○	○	○	○	○
	洪水注意報																▼	▼	▼		▼	▼		▼	解				
	高潮注意報	○	○	○		○				○																			
	8月16日 21時37分	大雨警報																土	土	土		土	土		土				
大雨注意報					解																解					▼		▼	
雷注意報		○	○	○	○	○	○	○	○	○	○	○	○	○	○	○	○	○	○	○	○	○	○	○	○	○	○	○	○
洪水注意報																		○	○	○		○	○		○				
高潮注意報		○	○	○		○				○																			

発表時刻	警報・注意報	岡山市	玉野市	瀬戸内市	吉備中央町	備前市	赤磐市	和気町	倉敷市	総社市	早島町	笠岡市	井原市	浅口市	里庄町	矢掛町	高梁市	新見市	真庭市	新庄村	津山市	鏡野町	久米南町	美咲町	美作市	勝央町	奈義町	西粟倉村	
8月16日 22時53分	大雨警報																土	土	土		土	土		土					
	大雨注意報																									○			解
	雷注意報	○	○	○	○	○	○	○	○	○	○	○	○	○	○	○	○	○	○	○	○	○	○	○	○	○	○	○	○
	洪水注意報																	○	解	○		解	解		解				
	高潮注意報	○	○	○		○				○																			
8月16日 23時44分	大雨警報																土	土	土		土	土		土					
	大雨注意報																									解			
	雷注意報	○	○	○	○	○	○	○	○	○	○	○	○	○	○	○	○	○	○	○	○	○	○	○	○	○	○	○	○
	洪水注意報																	解		解									
	高潮注意報	○	○	○		○				○																			
8月17日 00時47分	大雨警報																土	土	土		土	土		土					
	大雨注意報																									●			
	雷注意報	○	○	○	○	○	○	○	○	○	○	○	○	○	○	○	○	○	○	○	○	○	○	○	○	○	○	○	○
	高潮注意報	○	○	○		○				○																			
8月17日 02時32分	大雨警報																土	土	土		土	土		土					
	大雨注意報																									○			
	雷注意報	○	○	○	○	○	○	○	○	○	○	○	○	○	○	○	○	○	○	○	○	○	○	○	○	○	○	○	○
	高潮注意報	解	解	解		解				解																			
8月17日 04時12分	大雨警報																土	土	土		土	土		土					
	大雨注意報																									○			
	雷注意報	○	○	○	○	○	○	○	○	○	○	○	○	○	○	○	○	○	○	○	○	○	○	○	○	○	○	○	○
8月17日 06時54分	大雨警報																土	土	土		土	土		土					
	大雨注意報																				●					○			
	雷注意報	○	○	○	○	○	○	○	○	○	○	○	○	○	○	○	○	○	○	○	○	○	○	○	○	○	○	○	○

※以後も継続

○気象情報

発表日時		情報名及び番号	形式
8月13日	17時12分	令和5年 台風第7号に関する岡山県気象情報 第1号	文章形式
8月14日	05時07分	令和5年 台風第7号に関する岡山県気象情報 第2号	文章形式
	12時21分	令和5年 台風第7号に関する岡山県気象情報 第3号	文章形式
	16時52分	令和5年 台風第7号に関する岡山県気象情報 第4号	文章形式
	04時58分	令和5年 台風第7号に関する岡山県気象情報 第5号	文章形式
8月15日	06時25分	令和5年 台風第7号に関する岡山県気象情報 第6号	文章形式
	07時11分	令和5年 台風第7号に関する岡山県気象情報 第7号	文章形式
	08時10分	令和5年 台風第7号に関する岡山県気象情報 第8号	図形式
	11時34分	令和5年 台風第7号に関する岡山県気象情報 第9号	文章形式
	13時19分	令和5年 台風第7号に関する岡山県気象情報 第10号	文章形式
	16時57分	令和5年 台風第7号に関する岡山県気象情報 第11号	文章形式
	23時59分	令和5年 台風第7号に関する岡山県気象情報 第12号	文章形式
	8月16日	05時23分	大雨に関する岡山県気象情報 第1号
07時26分		大雨に関する岡山県気象情報 第2号	文章形式
17時21分		大雨に関する岡山県気象情報 第3号	文書形式
22時42分		大雨に関する岡山県気象情報 第4号	文章形式
8月17日	05時38分	大雨に関する岡山県気象情報 第5号	文章形式

○竜巻注意情報

発表日時		情報名及び番号	対象地域
8月15日	03時23分	岡山県竜巻注意情報 第1号	北部
	04時18分	岡山県竜巻注意情報 第2号	北部
	05時13分	岡山県竜巻注意情報 第3号	北部
	06時08分	岡山県竜巻注意情報 第4号	北部
	07時03分	岡山県竜巻注意情報 第5号	北部
	07時58分	岡山県竜巻注意情報 第6号	北部
	08時53分	岡山県竜巻注意情報 第7号	北部
	12時58分	岡山県竜巻注意情報 第8号	北部
	13時54分	岡山県竜巻注意情報 第9号	北部
	14時50分	岡山県竜巻注意情報 第10号	北部
	15時44分	岡山県竜巻注意情報 第11号	北部
	16時44分	岡山県竜巻注意情報 第12号	北部
	17時45分	岡山県竜巻注意情報 第13号	北部

○土砂災害警戒情報(岡山県と共同発表)

発表日時		情報名及び番号	警戒対象地域(*は、新たに警戒対象となった市町村)
8月15日	07時00分	岡山県土砂災害警戒情報 第1号	鏡野町*
	08時35分	岡山県土砂災害警戒情報 第2号	津山市* 鏡野町
	08時55分	岡山県土砂災害警戒情報 第3号	津山市 真庭市* 鏡野町
	14時35分	岡山県土砂災害警戒情報 第4号	津山市 真庭市 鏡野町 美咲町*
	14時50分	岡山県土砂災害警戒情報 第5号	津山市 新見市* 真庭市 鏡野町 美咲町
	21時30分	岡山県土砂災害警戒情報 第6号	津山市 真庭市 鏡野町
	22時50分	岡山県土砂災害警戒情報 第7号	鏡野町
8月16日	04時00分	岡山県土砂災害警戒情報 第8号	(全警戒解除)
	16時25分	岡山県土砂災害警戒情報 第1号	美作市* 西粟倉村*
	17時55分	岡山県土砂災害警戒情報 第2号	津山市* 美作市 鏡野町* 西粟倉村
	18時10分	岡山県土砂災害警戒情報 第3号	津山市 真庭市* 美作市 鏡野町 西粟倉村
	18時25分	岡山県土砂災害警戒情報 第4号	津山市 真庭市 美作市 鏡野町 西粟倉村 美咲町*
	19時05分	岡山県土砂災害警戒情報 第5号	津山市 高梁市* 新見市* 真庭市 美作市 鏡野町 西粟倉村 美咲町
	19時45分	岡山県土砂災害警戒情報 第6号	津山市 高梁市 新見市 真庭市 鏡野町 美咲町
	20時45分	岡山県土砂災害警戒情報 第7号	高梁市 新見市 真庭市 鏡野町 美咲町
	21時25分	岡山県土砂災害警戒情報 第8号	高梁市 新見市
21時50分	岡山県土砂災害警戒情報 第9号	(全警戒解除)	

○顕著な大雨に関する情報

発表日時		情報名及び番号	区域
8月15日	07時50分	顕著な大雨に関する岡山県気象情報 第1号	北部

○記録的短時間大雨情報

発表日時		情報名及び番号	観測点名または解析地点
8月16日	16時48分	岡山県記録的短時間大雨情報 第1号	美作市付近
	19時13分	岡山県記録的短時間大雨情報 第2号	鏡野町付近

○指定河川洪水予報

発表はありません。

岡山地方気象台が執った措置

○岡山県・市町村へのJETT(気象庁防災対応支援チーム)の派遣状況

実施日時	派遣先	説明内容
8月15日 09時30分～10時10分	JETT(気象庁防災対応支援チーム)を岡山県庁 (岡山県災害対策本部危機管理チーム会議)に派遣	チーム会議内において、台風第7号の今後の見通し等の気象解説を実施
8月17日	JETT(気象庁防災対応支援チーム)を鏡野町に派遣	今後の気象シナリオ等を説明

○説明会等実施状況

実施日時	対象機関	説明内容
8月13日 14時00分	岡山県、国の機関、市町村、報道機関、公共機関	台風第7号の今後の見通し等を説明

○岡山県・市町村への支援状況

実施日時	支援状況
8月14日～8月17日	気象台から岡山県内全市町村へホットラインによる支援(今後の見通しなどを解説)を実施 メールにより防災シナリオを適宜提供
8月15日 08時30分～23時00分	気象台と岡山県内全市町村とのWeb会議(常時接続)による支援を実施 (リアルタイムでのやり取りによる支援)

極値更新表(期間:8月14日21時~17日09時まで)

○日降水量が8月として1位を更新した地点(統計開始から10年目以降)

市町村名	地点名(ヨミ)	値(mm)	起日	統計開始年
真庭市	上長田(カミナガタ)	208.0	8月15日	1979年
鏡野町	恩原(オンバラ)	※ 530.5	8月15日	1981年
新見市	千屋(チヤ)	187.0	8月15日	1979年
鏡野町	富(トミ)	※ 276.0	8月15日	2006年

○日最大1時間降水量が8月として1位を更新した地点(統計開始から10年目以降)

市町村名	地点名(ヨミ)	値(mm)	起日	統計開始年
鏡野町	恩原(オンバラ)	※ 71.5	8月15日 06時40分	1981年
真庭市	久世(ケセ)	※ 69.5	8月16日 19時09分	1976年
真庭市	下皆部(シモアザエ)	※ 83.5	8月16日 19時09分	1976年

○日最大風速が8月として1位を更新した地点(統計開始から10年目以降)

市町村名	地点名(ヨミ)	値(m/s)	風向	起時	統計開始年
奈義町	奈義(ナギ)	17.2	北	8月15日 11時19分	1977年

○日最大瞬間風速が8月として1位を更新した地点(統計開始から10年目以降)

市町村名	地点名(ヨミ)	値(m/s)	風向	起時	統計開始年
奈義町	奈義(ナギ)	29.0	北北東	8月15日 09時48分	2008年

※:年間を通じての1位も更新した。

観測施設の配置図



気象観測所配置図