

(顕著気象現象速報)

令和8年台風第7号について

目 次

- 資料 1 気象概況
- 資料 2 台風経路図
- 資料 3 地上天気図、沿岸波浪実況図
- 資料 4 気象レーダー画像、気象衛星画像
- 資料 5 暴風域・強風域入出日時
- 資料 6 台風期間における観測値、極値
- 資料 7 気象警報・注意報、気象情報発表状況
- 資料 8 時系列図 (降水量、風向・風速、現地気圧)
- 資料 9 観測値表 (降水量、風向・風速)
- 資料 10 被害状況

注) この報告は、6月26日11時までの資料 (一部を除く) により速報としてまとめたものです。

この資料に関する問合せ先：地域防災推進課調査係 (TEL : 098-917-7922)

令和8年6月26日



沖 縄 気 象 台

資料1 気象概況

<台風の進路と勢力>

令和8年6月20日03時にフィリピンの東で発生した台風第7号は、発達しながら西北西に進み、22日21時には中心気圧925hPa、最大風速50m/sの非常に強い勢力まで発達した。その後、勢力を弱めつつも暴風域を伴いながら沖縄の南を北上し、25日から26日にかけて沖縄本島と宮古島の間を進み、26日02時には久米島の西約40kmまで接近した。26日09時には久米島の北の海上で暴風域はなくなり次第に沖縄地方から遠ざかった。

<台風の特徴>

- ・台風は、フィリピンの東では海面水温が平年よりやや高かったことから、非常に強い勢力に発達した。
- ・台風は、沖縄地方への接近時には、暴風域を伴いつつも勢力を若干弱めた。その要因としては、台風の北西象限からの乾燥空気の流入によるものや、沖縄近海には冷水域があり、6月上旬に沖縄地方に接近した台風第6号通過による海面水温低下に加え、表層下の冷水構造の存在の影響が考えられる。
- ・台風には、東から南東象限で発達した雨雲があった。このため、沖縄本島に接近した26日には線状降水帯発生の可能性があった。

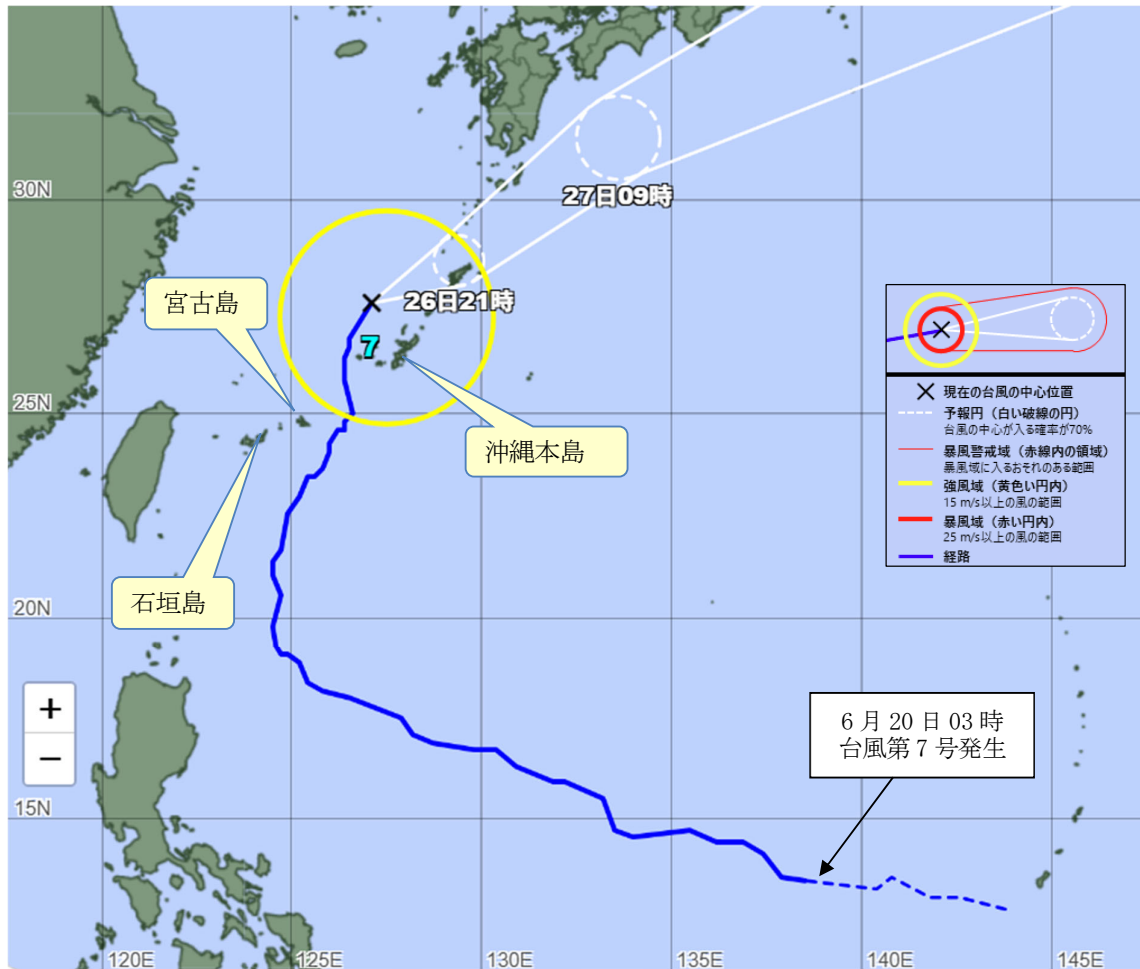
<波>

25日9時や25日21時の沿岸波浪実況図によると、台風の中心付近では波高の最大値が9mを超える領域がみられた。

沖縄本島地方や宮古島地方の沿岸の海域では、台風が接近した時間帯はうねりを伴い大しけの状態となっていたとみられる。

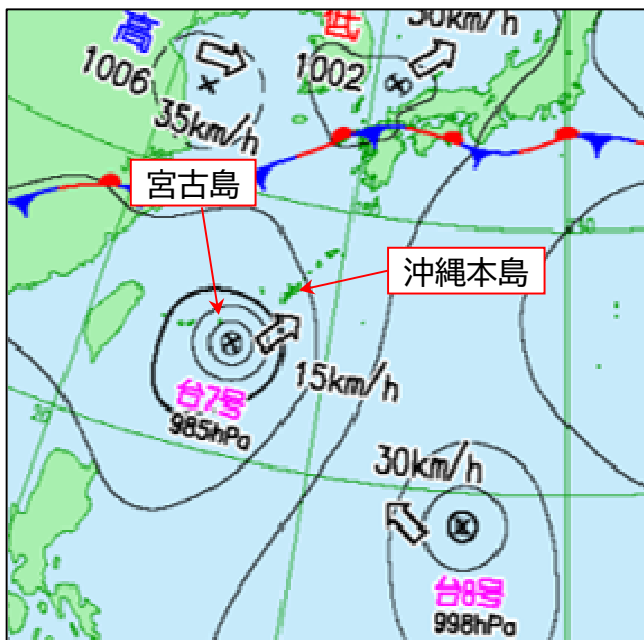
資料2 台風経路図

台風第7号経路図 (2026年6月26日10時現在 速報)

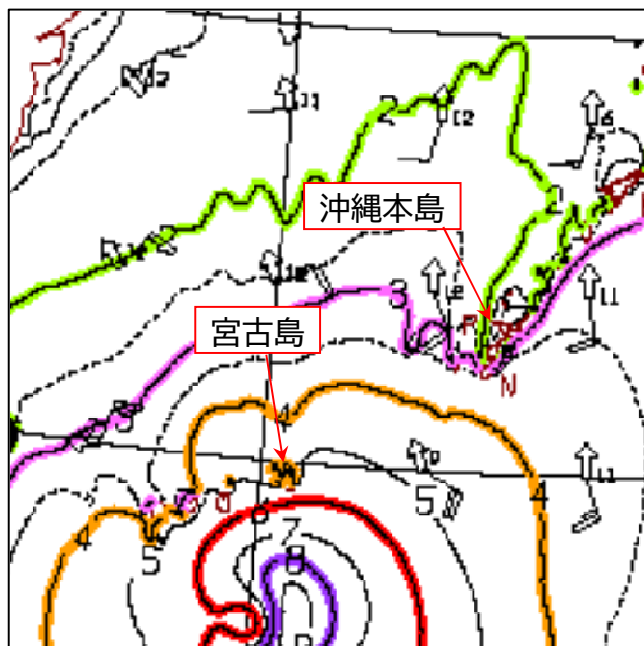


月日時(日本時)	存在地域	中心位置 (緯度・経度)	中心気圧 (hPa)	最大風速 (m/s)
6月20日03時	フィリピンの東	13.4N 138.5E	1002	18
6月22日21時	フィリピンの東	18.1N 126.1E	925	50
6月24日09時	沖縄の南	20.8N 124.6E	955	40
6月25日00時	沖縄の南	22.2N 124.8E	975	35
6月25日06時	宮古島の南約200km	23.0N 125.2E	980	30
6月25日15時	宮古島の南東約110km	24.1N 126.0E	985	30
6月25日21時	宮古島の東約110km	24.8N 126.4E	985	30
6月26日03時	久米島の北西約50km	26.6N 126.5E	985	30
6月26日06時	久米島の北約100km	27.2N 126.8E	985	30
6月26日09時	久米島の北約120km	27.4N 127.0E	990	23

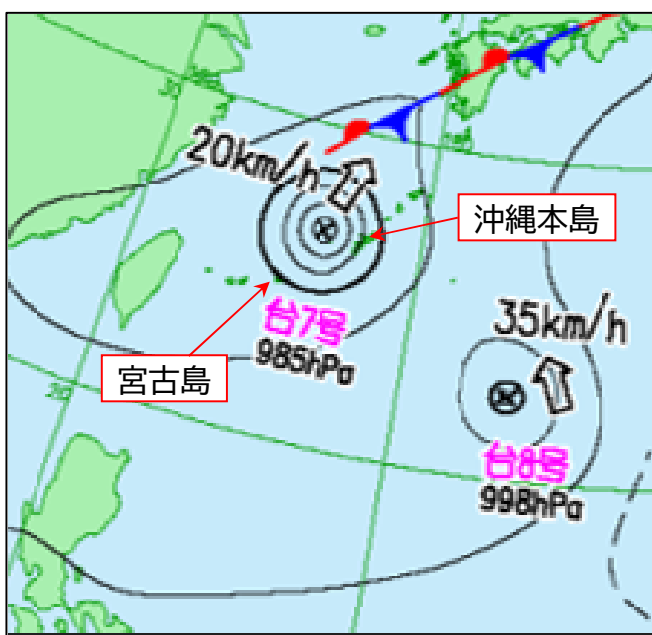
資料3 地上天気図、沿岸波浪実況図



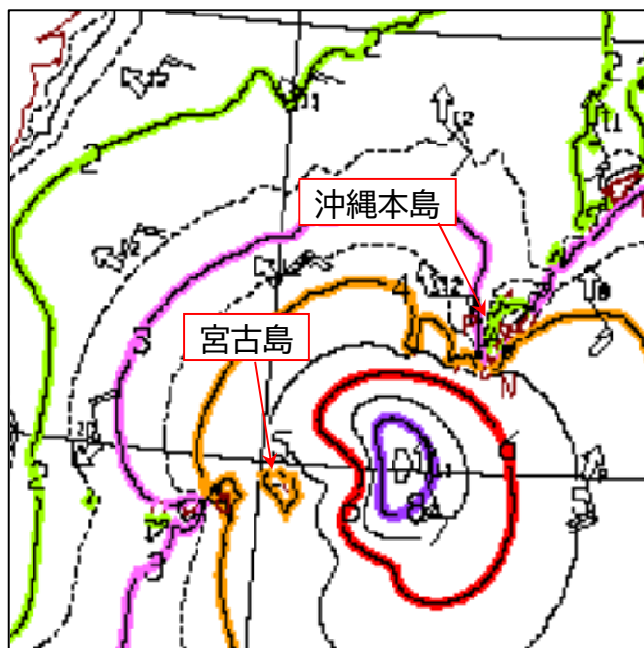
地上天気図 2026年6月25日15時



沿岸波浪実況図 2026年6月25日9時

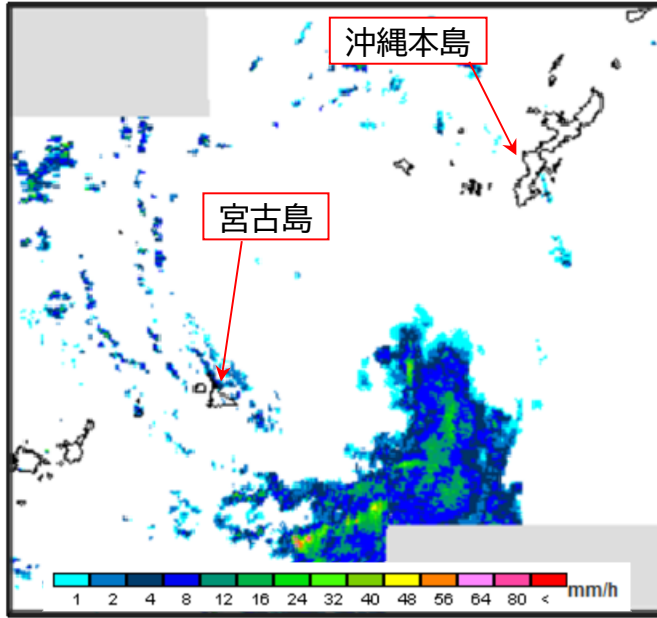


地上天気図 2026年6月26日3時

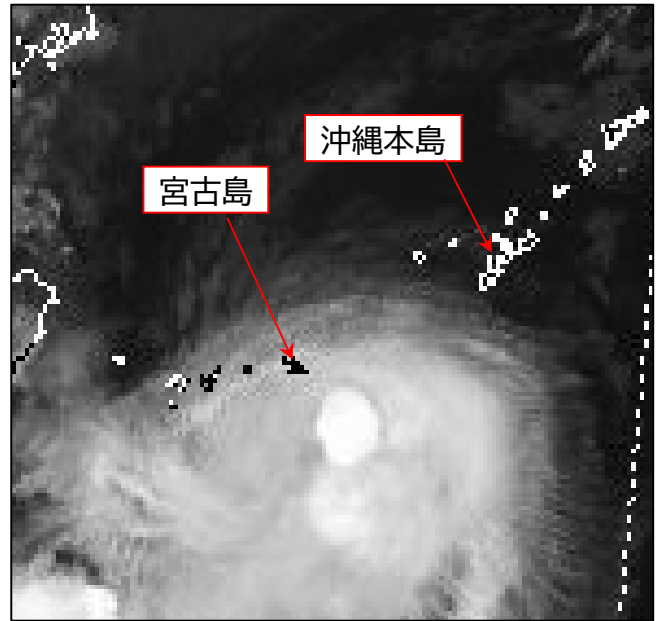


沿岸波浪実況図 2026年6月25日21時

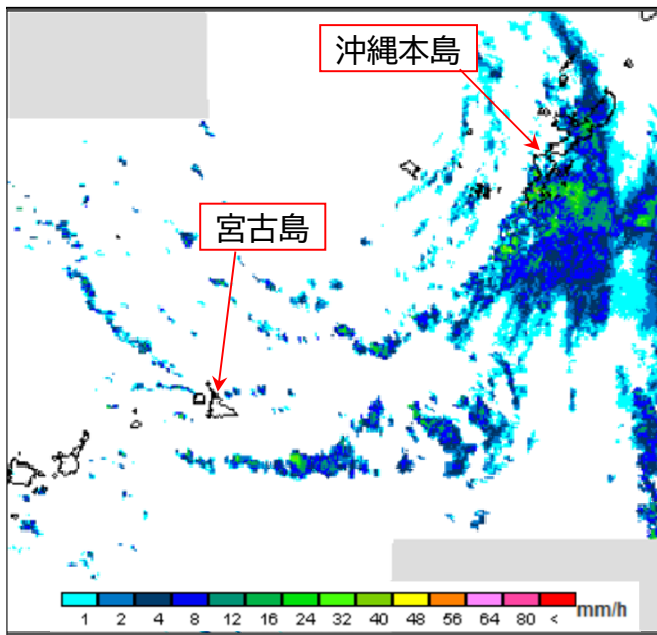
資料4 気象レーダー画像（降水強度）、気象衛星画像（赤外）



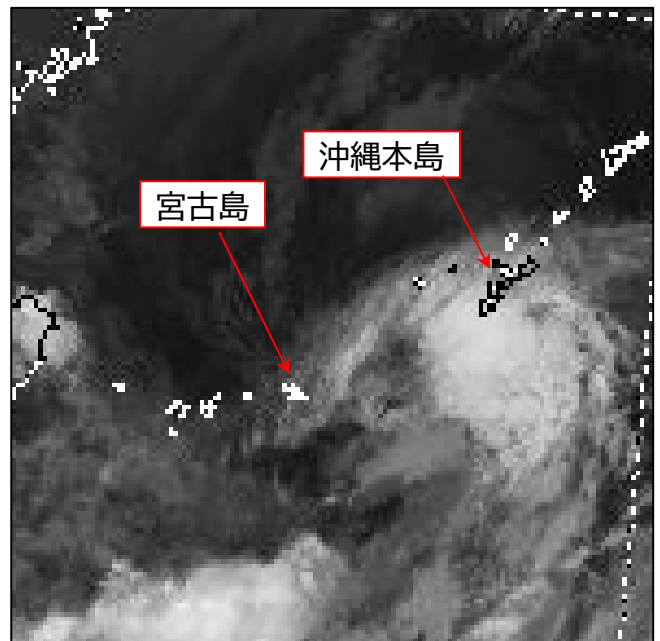
気象レーダー降水強度 2026年6月25日21時



気象衛星画像（赤外） 2026年6月25日15時



気象レーダー降水強度 2026年6月26日4時



気象衛星画像（赤外） 2026年6月26日3時

資料5 暴風域・強風域入出日時

(1) 沖縄本島地方

① 暴風警報、強風注意報の発表状況

一次細分区域	本島中南部			本島北部				久米島
	南部	中部	慶良間・粟国諸島	伊是名・伊平屋	国頭地区	名護地区	恩納・金武地区	
市町村等をまとめた地域								
暴風警報発表日時	6月25日18時06分	6月25日18時06分	6月25日16時22分	6月25日21時14分	6月25日21時14分	6月25日21時14分	6月25日21時14分	6月25日16時22分
解除日時	6月26日08時52分	6月26日08時52分	6月26日10時03分	6月26日10時03分	6月26日10時03分	6月26日10時03分	6月26日10時03分	6月26日08時52分
強風注意報発表日時	6月25日10時25分	6月25日10時25分	6月25日10時25分	6月25日13時14分	6月25日13時14分	6月25日13時14分	6月25日13時14分	6月25日10時25分
解除日時	-	-	-	-	-	-	-	-

② 暴風・強風域等入出日時(入出日時は、各地域の気象官署(*)又はアメダス地点の位置を用いて求めています。※恩納・金武地区については最寄りの宮城島を用いています。)

入出計算に用いた地点	那覇*	胡屋	渡嘉敷	伊是名	国頭	名護	宮城島 [※]	久米島
暴風域に入った日時	-	-	6月26日02時頃	-	-	-	-	6月26日01時頃
出た日時	-	-	6月26日06時頃	-	-	-	-	6月26日07時頃
強風域に入った日時	6月25日16時頃	6月25日17時頃	6月25日15時頃	6月25日22時頃	6月25日22時頃	6月25日19時頃	6月25日18時頃	6月25日15時頃
出た日時	-	-	-	-	-	-	-	-
最接近日時	6月26日03時頃	6月26日05時頃	6月26日03時頃	6月26日09時頃	6月26日09時頃	6月26日09時頃	6月26日05時頃	6月26日02時頃
最接近距離	約130 km	約140 km	約100 km	約110 km	約140 km	約130 km	約150 km	約40 km

(2) 先島諸島・大東島地方

① 暴風警報、強風注意報の発表状況

一次細分区域	宮古島地方		石垣島地方		与那国島地方	大東島地方
	宮古島	多良間島	石垣市	竹富町	与那国町	
市町村等をまとめた地域						
暴風警報発表日時	6月25日06時06分	-	-	-	-	-
解除日時	6月25日21時59分	-	-	-	-	-
強風注意報発表日時	6月24日16時08分	6月24日16時08分	6月24日16時34分	6月24日16時34分	6月25日04時24分	-
解除日時	6月26日07時55分	6月26日07時55分	6月26日04時11分	6月26日04時11分	6月25日16時11分	-

② 暴風・強風域等入出日時(入出日時は、各地域の気象官署(*)又はアメダス地点の位置を用いて求めています。) 注1:6月1日15時から暴風域なし

入出計算に用いた地点	宮古島*	仲筋(多良間空港)	石垣島*	西表島	与那国島	南大東*
暴風域に入った日時	-	-	-	-	-	-
出た日時	-	-	-	-	-	-
強風域に入った日時	6月25日03時頃	6月25日00時頃	6月24日21時頃	6月25日00時頃	6月25日06時頃	-
出た日時	6月26日06時頃	6月26日03時頃	6月26日00時頃	6月25日22時頃	6月25日11時頃	-
最接近日時	6月25日16時頃	6月25日16時頃	6月25日10時頃	6月25日10時頃	6月25日10時頃	6月26日09時頃
最接近距離	約90 km	約140 km	約160 km	約200 km	約270 km	約460 km

この資料は 6月26日11時 現在の資料を基に作成した資料です。後日修正することがあります。

資料6 台風期間における観測値、極値

資料6-1 観測値

対象期間：2026年6月25日0時～6月26日11時

要素\観測所名	名護	那覇	久米島	宮古島
最低海面気圧	996.9 hPa	996.1 hPa	989.7 hPa	990.1 hPa
起時	6月26日 09時31分	6月26日 03時21分	6月26日 02時26分	6月25日 14時50分
最大風速	南 15.0 m/s	南南東 18.2 m/s	南東 15.8 m/s	北東 14.1 m/s
起時	6月26日 05時39分	6月26日 03時09分	6月26日 00時38分	6月25日 12時54分
最大瞬間風速	南 23.6 m/s	南南東 29.2 m/s	南東 23.4 m/s	北東 21.5 m/s
起時	6月26日 06時00分	6月26日 03時06分	6月26日 00時36分	6月25日 13時09分
期間降水量	45.0 mm	44.0 mm	5.5 mm	6.0 mm
期間始まり	6月25日 00時	6月25日 00時	6月25日 00時	6月25日 00時
期間終わり	6月26日 11時	6月26日 11時	6月26日 11時	6月26日 11時
最大日降水量	45.0] mm	43.0] mm	3.0 mm	5.0 mm
起日	6月26日	6月26日	6月25日	6月25日
最大1時間降水量	12.0 mm	16.0 mm	1.5 mm	1.5 mm
起時	6月26日 09時38分	6月26日 04時34分	6月26日 00時07分	6月25日 13時03分

※ ']'付きの値は準正常値（統計対象資料が許容範囲で欠けている）、']'付きの値は資料不足値（統計対象資料が許容範囲を超えて欠けている）を意味します。

6月26日11時現在の資料を基に作成しています。後日修正することがあります。

資料6-2 極値 （対象期間：2026年6月25日0時～6月26日11時）

期間内に極値更新はありません。

資料7-1 気象警報・注意報発表状況

【沖縄本島地方】

●:発表 ◊:特別警報から警報 ▼:特別警報から注意報 ▼:警報から注意報 ○:継続 解:解除

発表時刻	警報・注意報	那覇市	浦添市	糸満市	豊見城市	南城市	西原町	与那原町	南風原町	八重瀬町	宜野湾市	沖縄市	うるま市	読谷村	嘉手納町	北谷町	北中城村	中城村	渡嘉敷村	座間味村	粟国村	渡名喜村	伊平屋村	伊是名村	国頭村	大宜味村	東村	名護市	今帰仁村	本部町	伊江村	恩納村	宜野座村	金武町	久米島町		
2026/6/26 4:22	暴風警報	○	○	○	○	○	○	○	○	○	○	○	○	○	○	○	○	○	○	○	○	○	○	○	○	○	○	○	○	○	○	○	○	○	○	○	
	波浪警報	○	○	○	○	○	○	○	○	○	○	○	○	○	○	○	○	○	○	○	○	○	○	○	○	○	○	○	○	○	○	○	○	○	○	○	
	レベル2土砂災害注意報	○	○	○	○	○	○	○	○	○															○	○	○	○	○	○	○	○	○	○	○	○	
	レベル2大雨注意報	○							○			●																									
	雷注意報	○	○	○	○	○	○	○	○	○	○	○	○	○	○	○	○	○	○	○	○	○	○	○	○	○	○	○	○	○	○	○	○	○	○	○	
2026/6/26 8:52	暴風警報																			○	○	○	○	○	○	○	○	○	○	○	○	○	○	○	○		
	波浪警報	○	○	○	○	○	○	○	○	○	○	○	○	○	○	○	○	○	○	○	○	○	○	○	○	○	○	○	○	○	○	○	○	○	○	○	
	強風注意報	▼	▼	▼	▼	▼	▼	▼	▼	▼	▼	▼	▼	▼	▼	▼	▼	▼	▼																	▼	
	レベル2土砂災害注意報	○	○	○	○	○	○	○	○	○																○	○	○	○	○	○	○	○	○	○	○	
	レベル2大雨注意報	○							○			○																									
雷注意報	○	○	○	○	○	○	○	○	○	○	○	○	○	○	○	○	○	○	○	○	○	○	○	○	○	○	○	○	○	○	○	○	○	○	○		
2026/6/26 10:03	波浪警報	○	○	○	○	○	○	○	○	○	○	○	○	○	○	○	○	○	○	○	○	○	○	○	○	○	○	○	○	○	○	○	○	○	○	○	
	強風注意報	○	○	○	○	○	○	○	○	○	○	○	○	○	○	○	○	○	○	▼	▼	▼	▼	▼	▼	▼	▼	▼	▼	▼	▼	▼	▼	▼	▼	▼	○
	波浪注意報																																			▼	
	レベル2土砂災害注意報	○	○	○	○	○	○	○	○	○																○	○	○	○	○	○	○	○	○	○	○	○
	レベル2大雨注意報	○							○			○																									
雷注意報	○	○	○	○	○	○	○	○	○	○	○	○	○	○	○	○	○	○	○	○	○	○	○	○	○	○	○	○	○	○	○	○	○	○	○	○	

資料7-1 気象警報・注意報発表状況

【宮古島地方】

●:発表 ◇:特別警報から警報 ▽:特別警報から注意報 ▼:警報から注意報 ○:継続 解:解除

発表時刻	警報・注意報	宮古島市	多良間村
2026/6/24 19:13	波浪警報	●	●
	強風注意報	○	○
	雷注意報	○	○
2026/6/25 6:06	暴風警報	●	
	波浪警報	○	○
	強風注意報		○
	雷注意報	○	○
2026/6/25 21:59	波浪警報	○	○
	強風注意報	▼	○
	雷注意報	○	○
2026/6/26 4:10	波浪注意報	▼	▼
	強風注意報	○	○
	雷注意報	○	○
2026/6/26 7:55	波浪注意報	○	○
	強風注意報	解	解
	雷注意報	○	○

資料 7-2 気象情報の発表状況（期間：令和 8 年 6 月 22 日 16 時～6 月 26 日 11 時）

沖縄地方

[地方気象解説情報]（沖縄気象台発表）

発表日時	情報名
6 月 22 日 16 時 20 分	沖縄地方気象解説情報（台風第 7 号） 第 1 号
6 月 23 日 11 時 35 分	沖縄地方気象解説情報（台風第 7 号） 第 2 号
6 月 23 日 16 時 43 分	沖縄地方気象解説情報（台風第 7 号） 第 3 号
6 月 24 日 04 時 56 分	沖縄地方気象解説情報（台風第 7 号） 第 4 号
6 月 24 日 12 時 00 分	沖縄地方気象解説情報（台風第 7 号） 第 5 号
6 月 24 日 17 時 33 分	沖縄地方気象解説情報（台風第 7 号） 第 6 号
6 月 25 日 04 時 49 分	沖縄地方気象解説情報（台風第 7 号） 第 7 号
6 月 25 日 11 時 15 分	沖縄地方気象解説情報（台風第 7 号） 第 8 号
6 月 25 日 17 時 04 分	沖縄地方気象解説情報（台風第 7 号） 第 9 号
6 月 25 日 23 時 33 分	沖縄地方気象解説情報（台風第 7 号） 第 10 号
6 月 26 日 04 時 58 分	沖縄地方気象解説情報（台風第 7 号） 第 11 号
6 月 26 日 10 時 38 分	沖縄地方気象解説情報（台風第 7 号） 第 12 号

[線状降水帯半日前予測]（沖縄気象台発表）

発表日時	情報名
6 月 25 日 22 時 57 分	沖縄地方気象解説情報（線状降水帯半日前予測） 第 1 号

資料7-2 気象情報の発表状況（期間：令和8年6月24日11時～6月26日11時）

沖縄本島地方

[府県気象解説情報]（沖縄気象台発表）

発表日時	情報名
6月24日11時37分	沖縄本島地方気象解説情報（台風第7号） 第1号
6月24日17時34分	沖縄本島地方気象解説情報（台風第7号） 第2号
6月25日04時43分	沖縄本島地方気象解説情報（台風第7号） 第3号
6月25日10時59分	沖縄本島地方気象解説情報（台風第7号） 第4号
6月25日16時44分	沖縄本島地方気象解説情報（台風第7号） 第5号
6月25日23時34分	沖縄本島地方気象解説情報（台風第7号） 第6号
6月26日04時58分	沖縄本島地方気象解説情報（台風第7号） 第7号
6月26日10時41分	沖縄本島地方気象解説情報（台風第7号） 第8号

[線状降水帯半日前予測]（沖縄気象台発表）

発表日時	情報名
6月25日22時57分	沖縄本島地方気象解説情報（線状降水帯半日前予測） 第1号

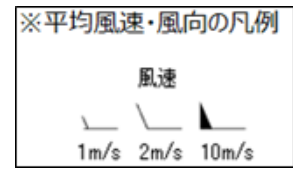
資料7-2 気象情報の発表状況（期間：令和8年6月23日11時～6月26日11時）

宮古島地方

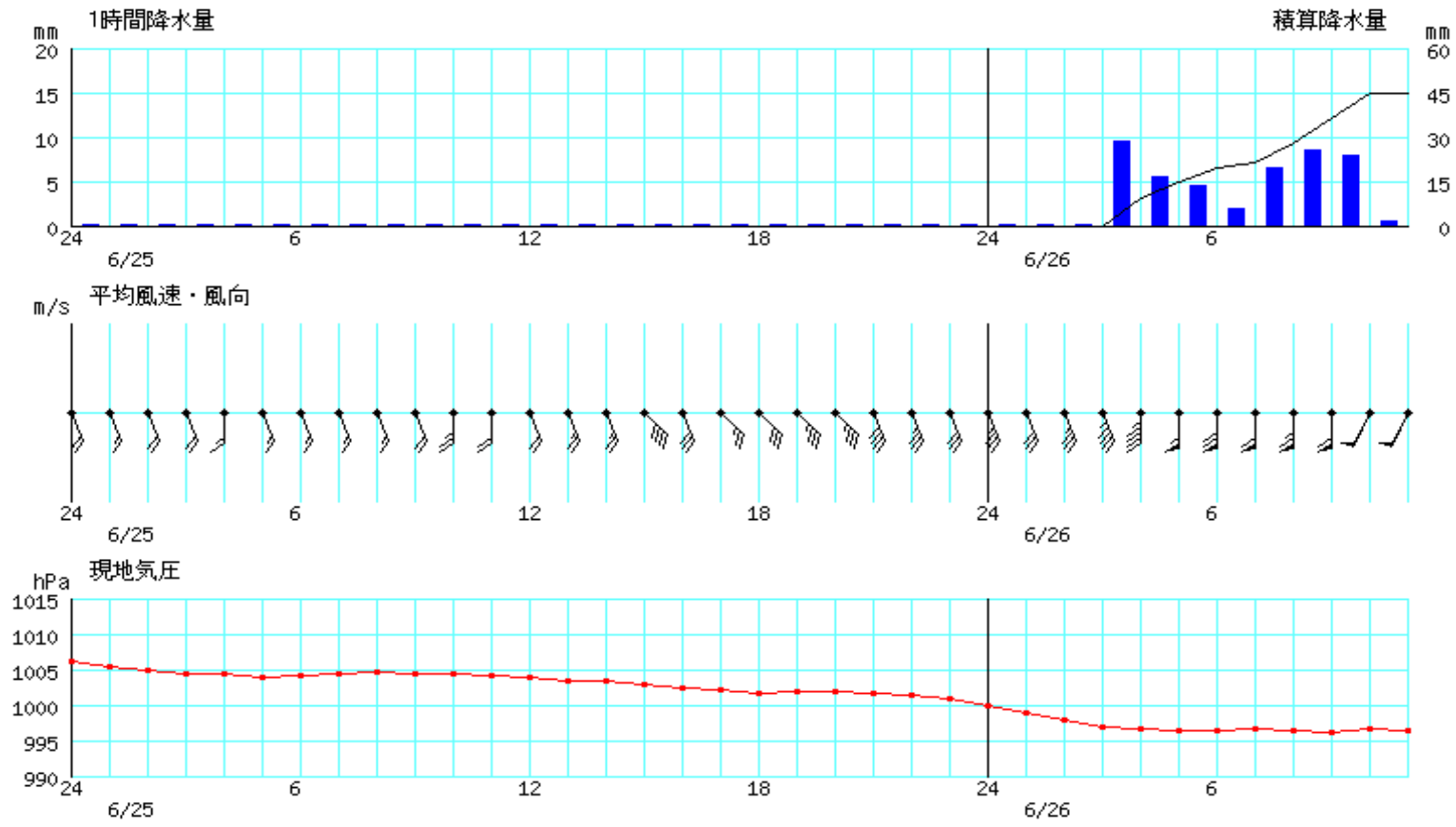
[府県気象解説情報]（宮古島地方気象台発表）

発表日時	情報名
6月23日11時38分	宮古島地方気象解説情報（台風第7号） 第1号
6月23日16時49分	宮古島地方気象解説情報（台風第7号） 第2号
6月24日04時44分	宮古島地方気象解説情報（台風第7号） 第3号
6月24日11時36分	宮古島地方気象解説情報（台風第7号） 第4号
6月24日17時16分	宮古島地方気象解説情報（台風第7号） 第5号
6月24日22時30分	宮古島地方気象解説情報（台風第7号） 第6号
6月25日04時48分	宮古島地方気象解説情報（台風第7号） 第7号
6月25日10時54分	宮古島地方気象解説情報（台風第7号） 第8号
6月25日16時51分	宮古島地方気象解説情報（台風第7号） 第9号
6月25日22時35分	宮古島地方気象解説情報（台風第7号） 第10号
6月26日04時57分	宮古島地方気象解説情報（台風第7号） 第11号
6月26日10時40分	宮古島地方気象解説情報（台風第7号） 第12号

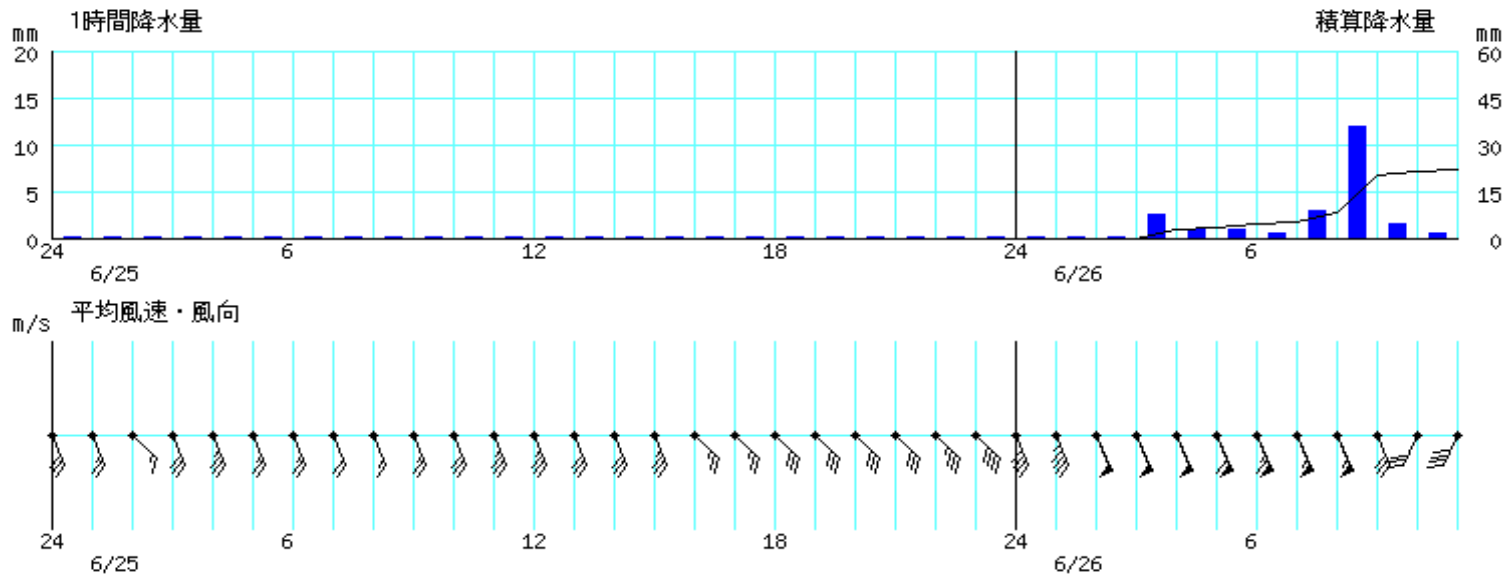
資料8 時系列図(降水量、風向・風速、現地気圧)
 ※観測地点により観測項目は異なります。



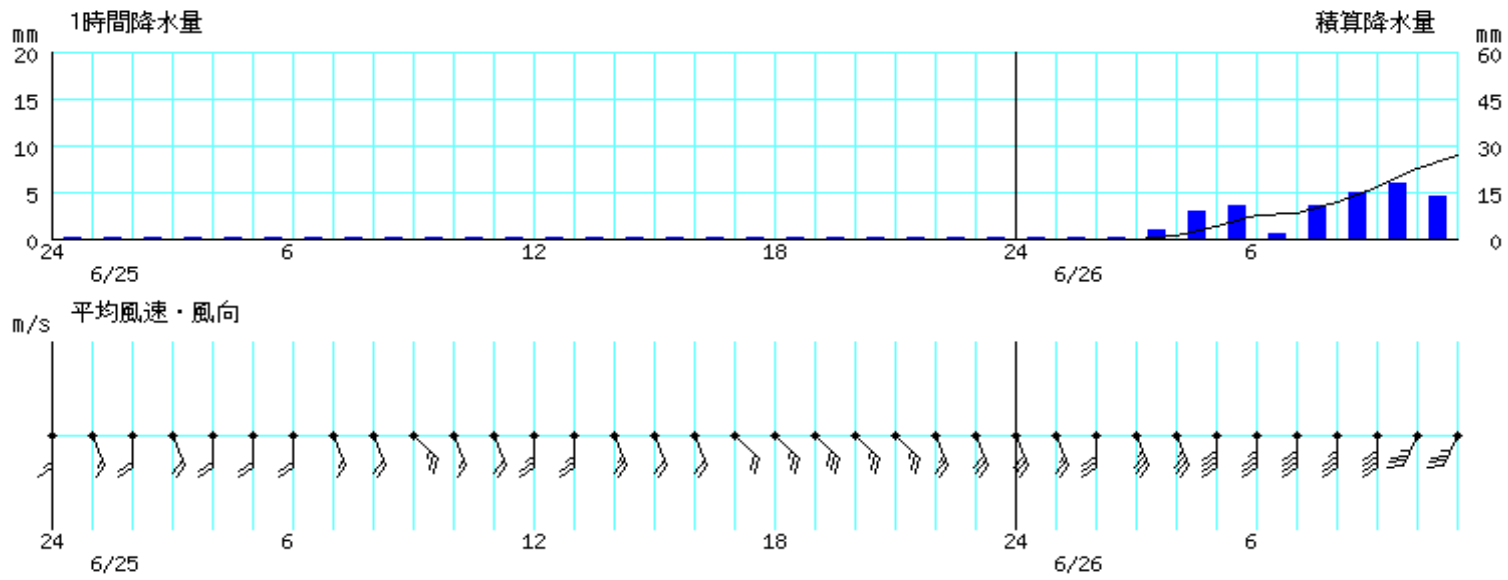
名護 2026年6月25日00時～2026年6月26日11時



伊是名 2026年6月25日00時～2026年6月26日11時



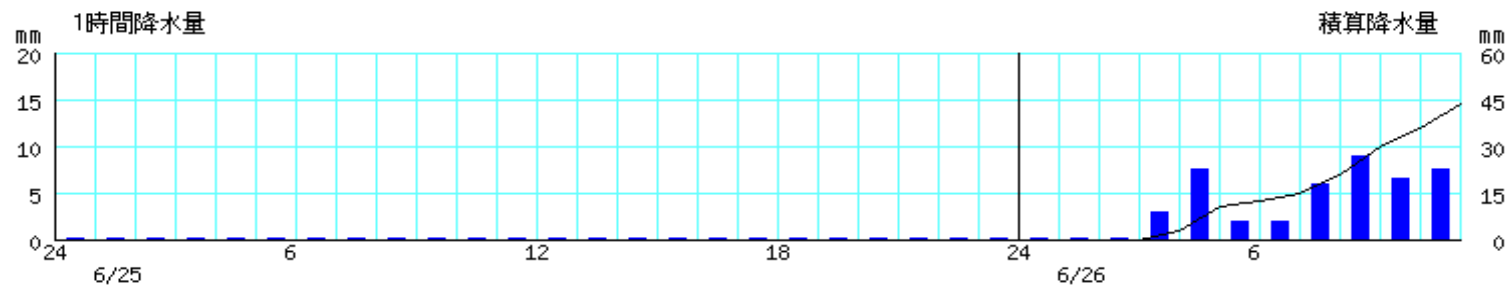
奥 2026年6月25日00時～2026年6月26日11時



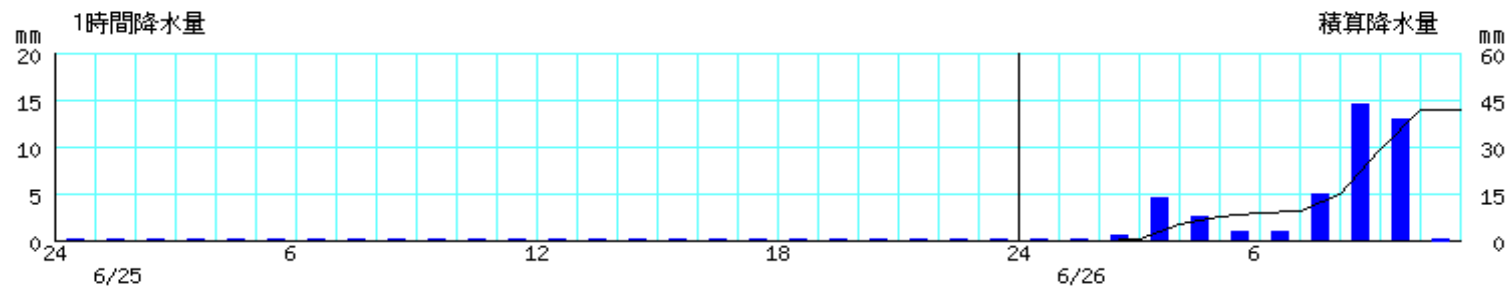
6月26日11時現在の観測データを基に作成した資料です。後日修正することがあります。

資料8 時系列図(降水量、風向・風速、現地気圧)
 ※観測地点により観測項目は異なります。

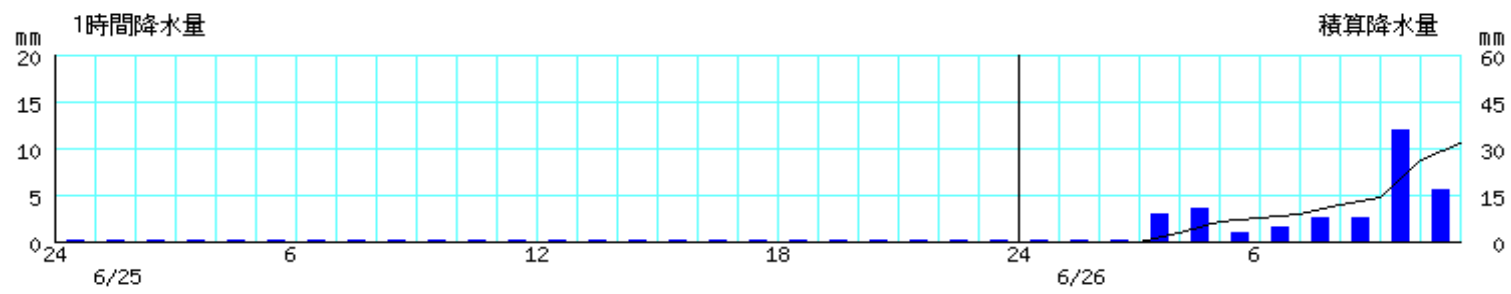
国頭 2026年6月25日00時～2026年6月26日11時



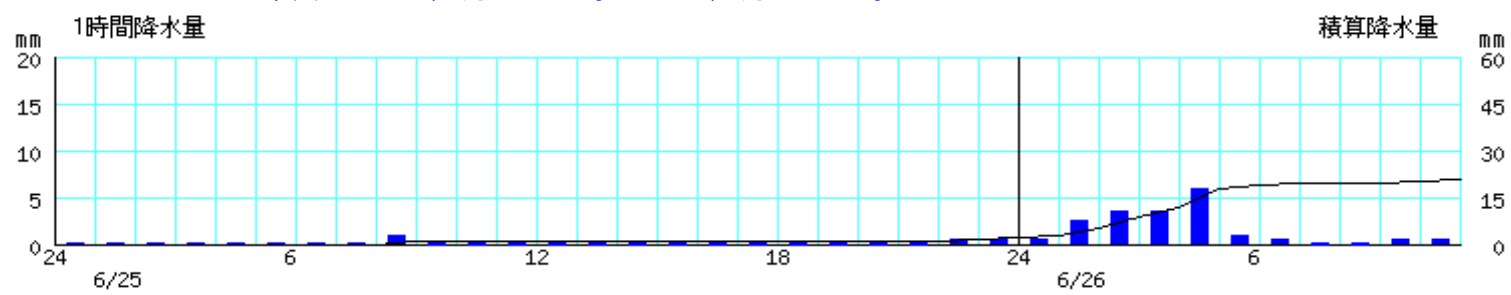
本部 2026年6月25日00時～2026年6月26日11時



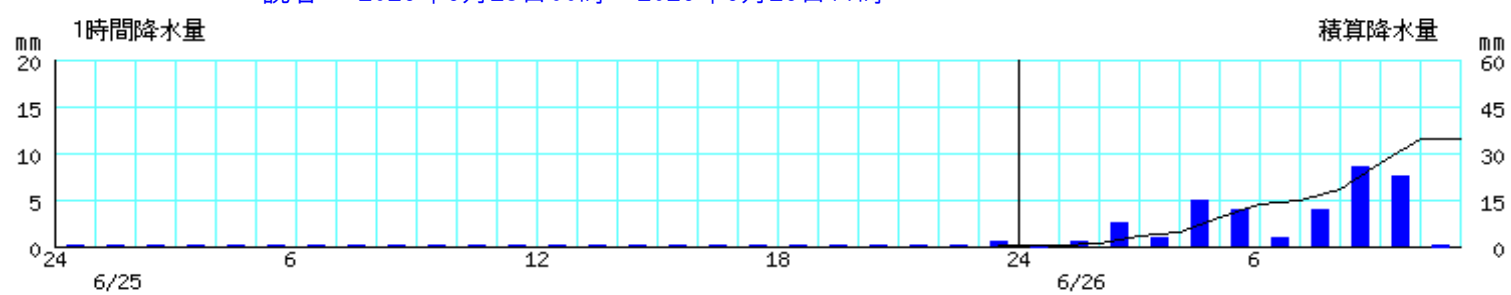
東 2026年6月25日00時～2026年6月26日11時



栗国 2026年6月25日00時～2026年6月26日11時

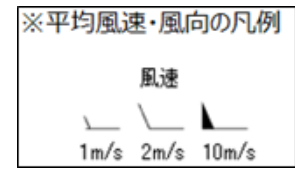


読谷 2026年6月25日00時～2026年6月26日11時

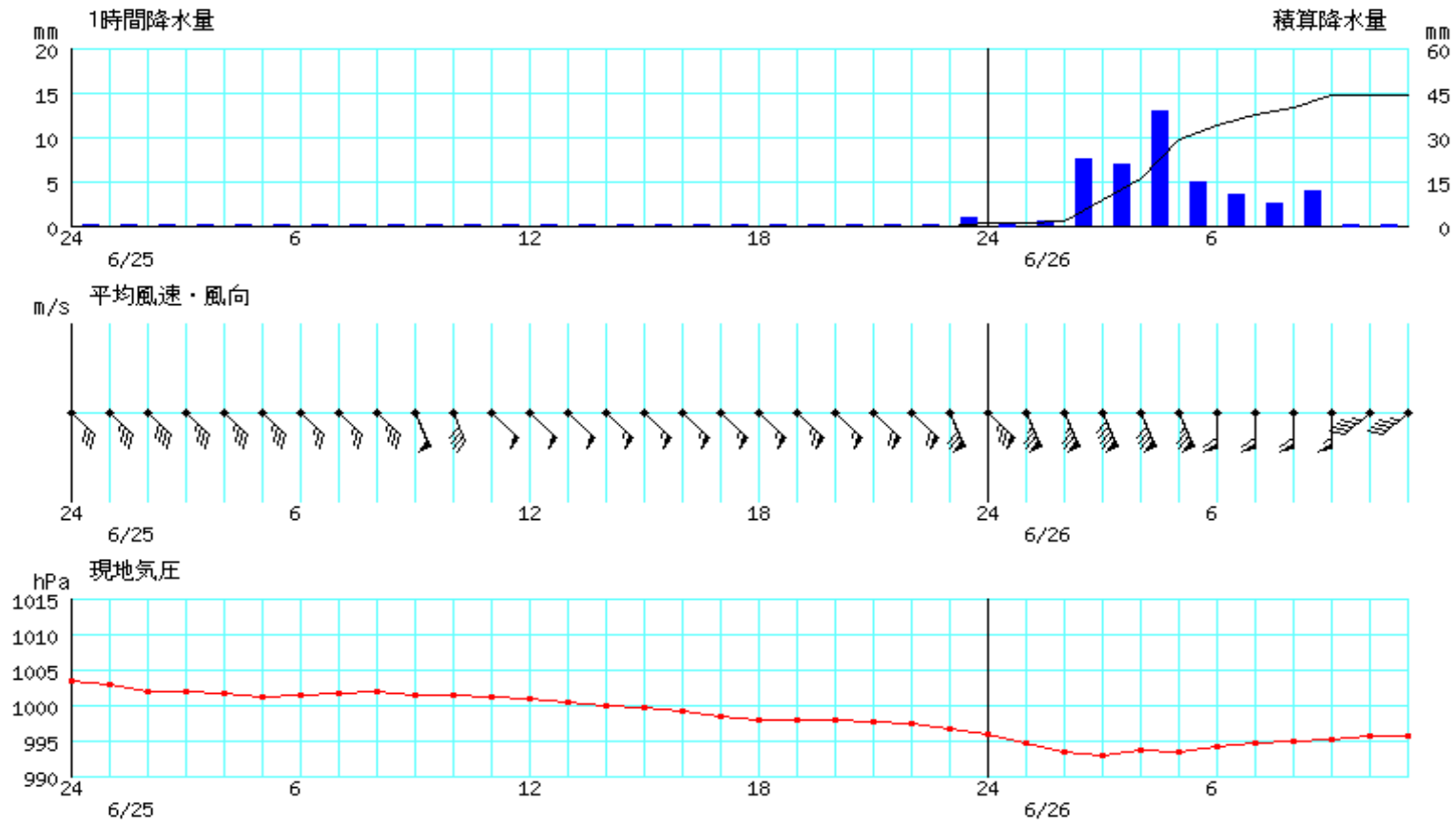


6月26日11時現在の観測データを基に作成した資料です。後日修正することがあります。

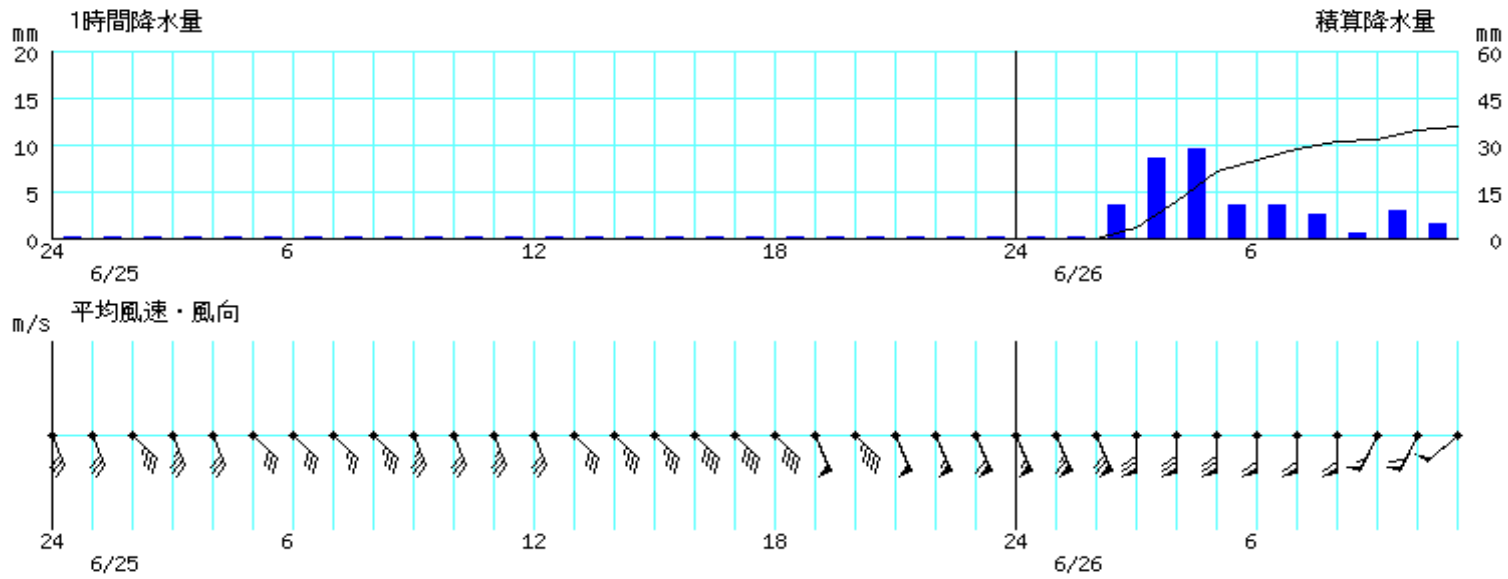
資料8 時系列図(降水量、風向・風速、現地気圧)
 ※観測地点により観測項目は異なります。



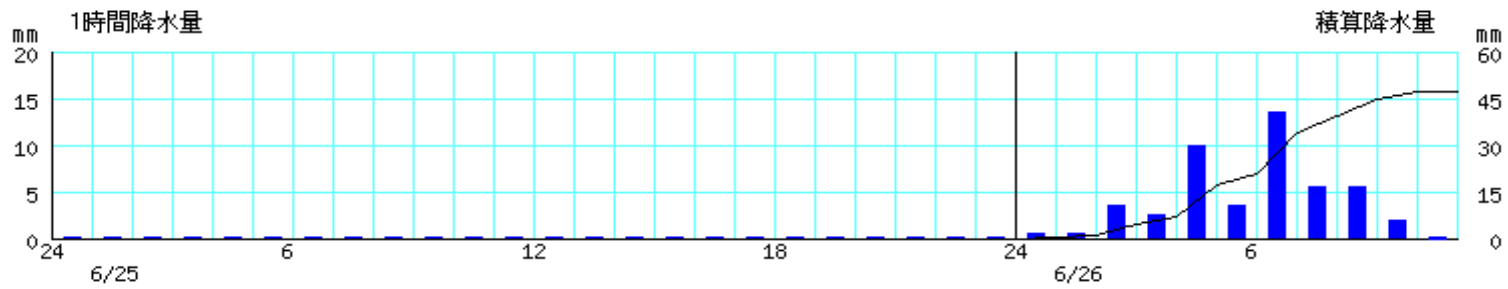
那覇 2026年6月25日00時～2026年6月26日11時



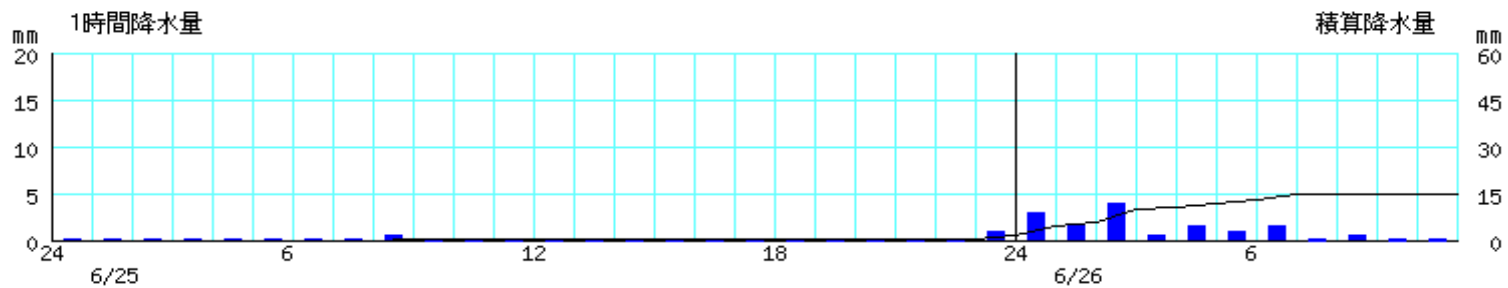
宮城島 2026年6月25日00時～2026年6月26日11時



胡屋 2026年6月25日00時～2026年6月26日11時

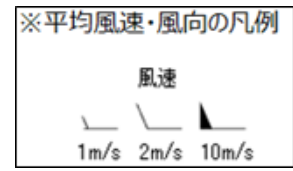


渡名喜 2026年6月25日00時～2026年6月26日11時

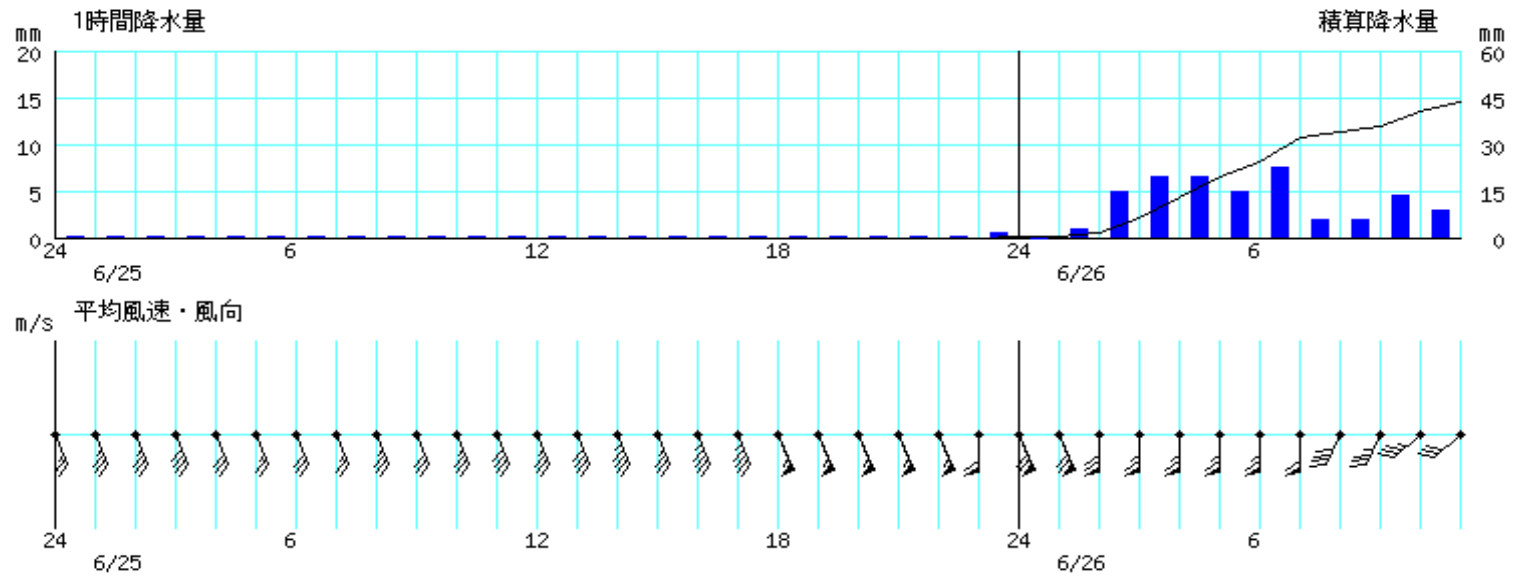


6月26日11時現在の観測データを基に作成した資料です。後日修正することがあります。

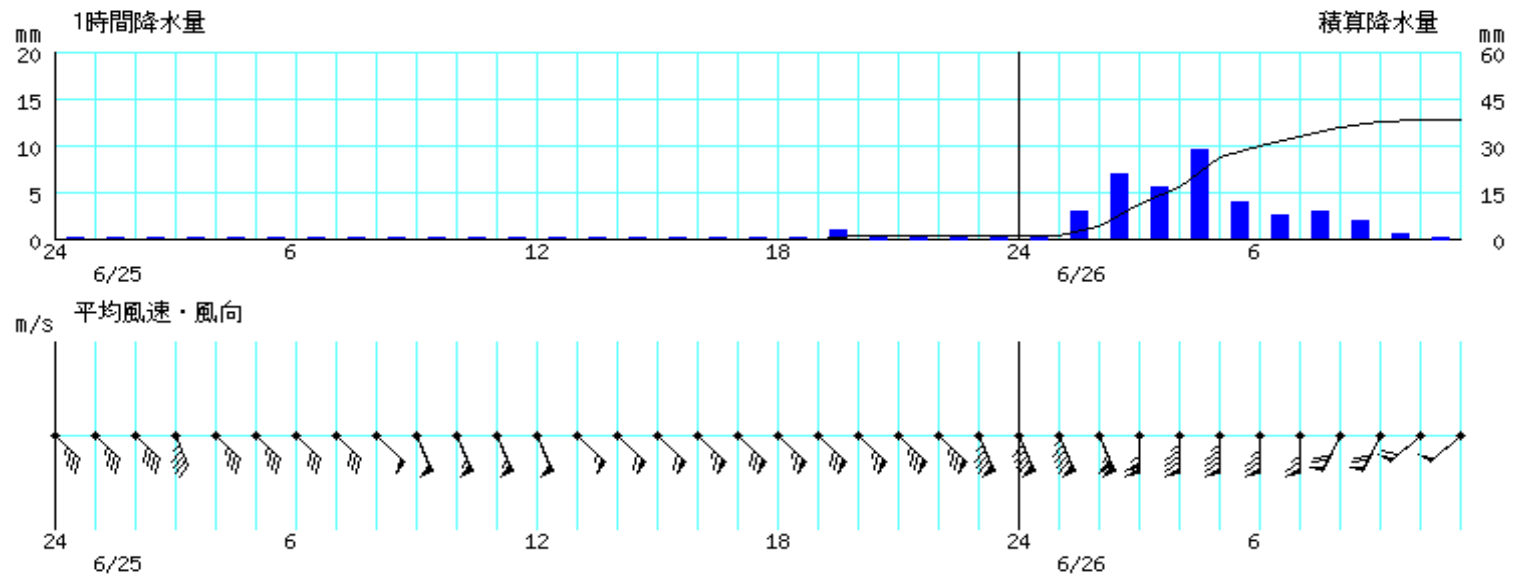
資料8 時系列図(降水量、風向・風速、現地気圧)
 ※観測地点により観測項目は異なります。



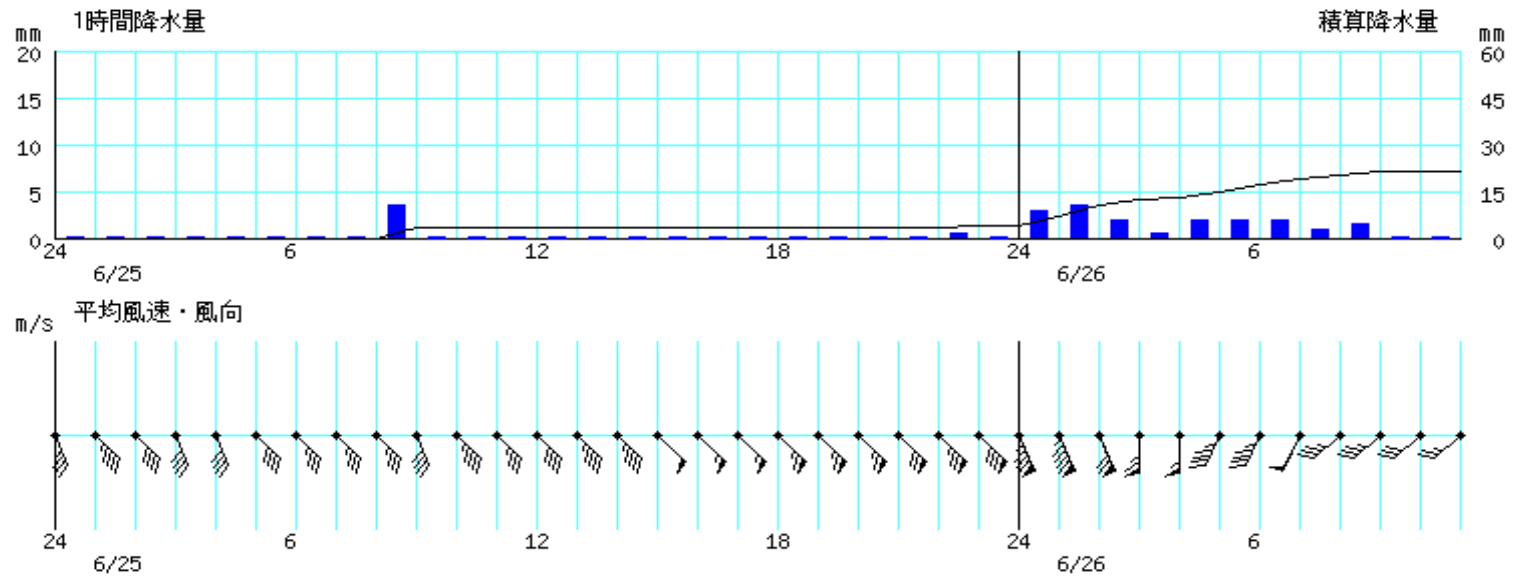
糸数 2026年6月25日00時～2026年6月26日11時



安次嶺(那覇空港) 2026年6月25日00時～2026年6月26日11時

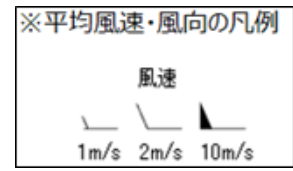


渡嘉敷 2026年6月25日00時～2026年6月26日11時

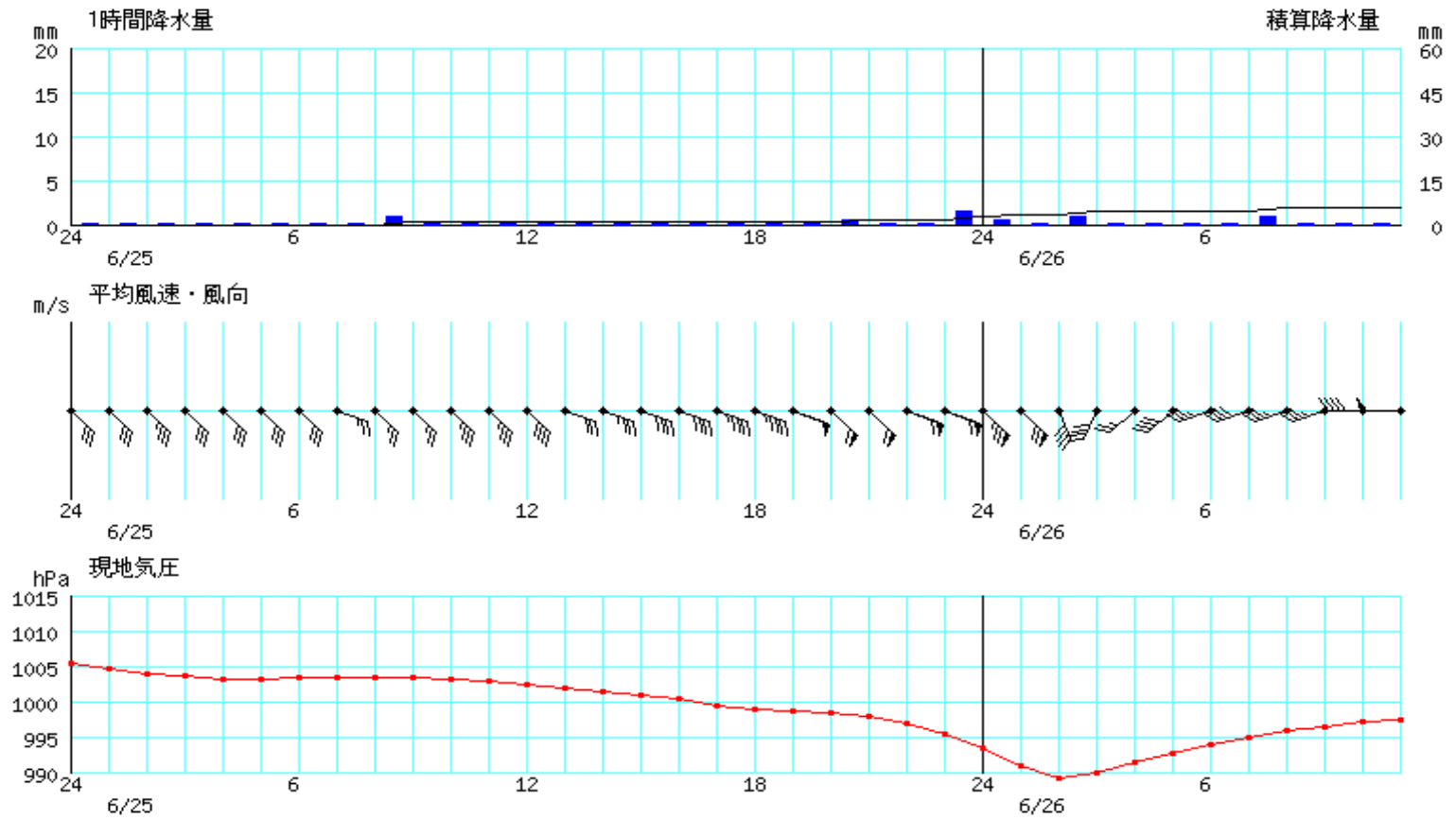


6月26日11時現在の観測データを基に作成した資料です。後日修正することがあります。

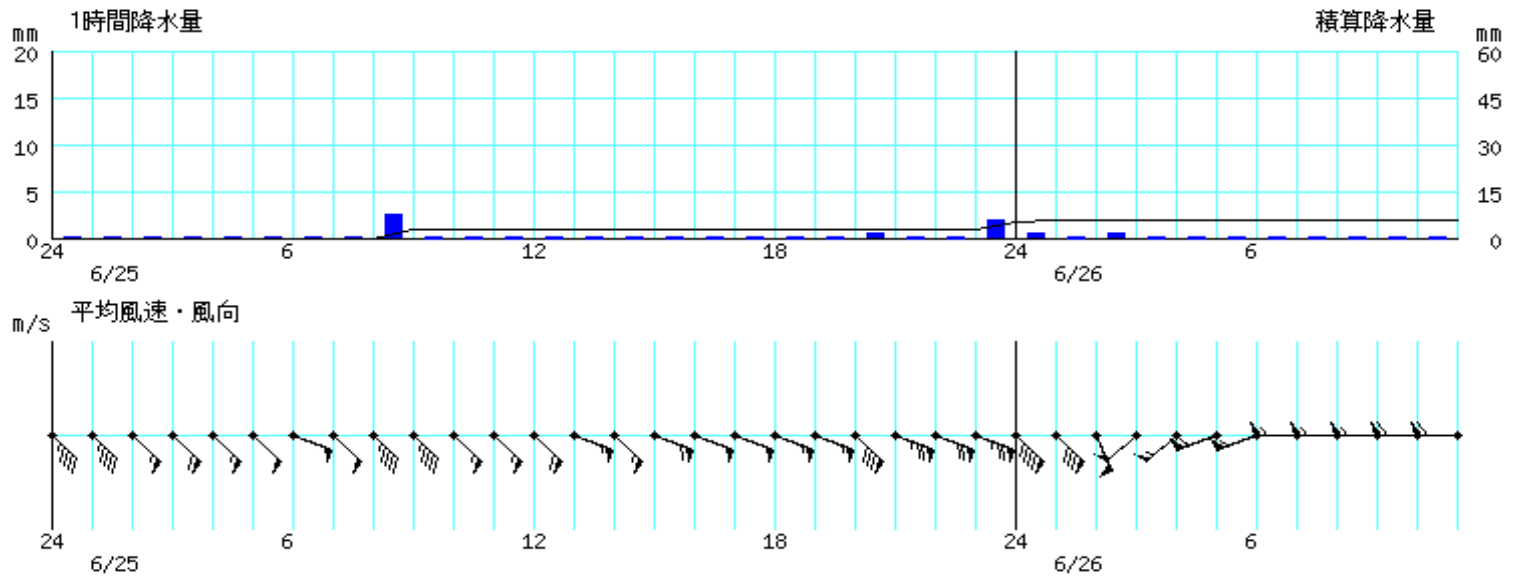
資料8 時系列図(降水量、風向・風速、現地気圧)
 ※観測地点により観測項目は異なります。



久米島 2026年6月25日00時～2026年6月26日11時

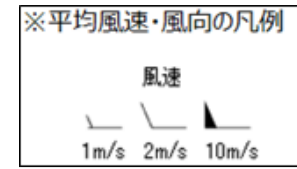


北原(久米島空港) 2026年6月25日00時～2026年6月26日11時

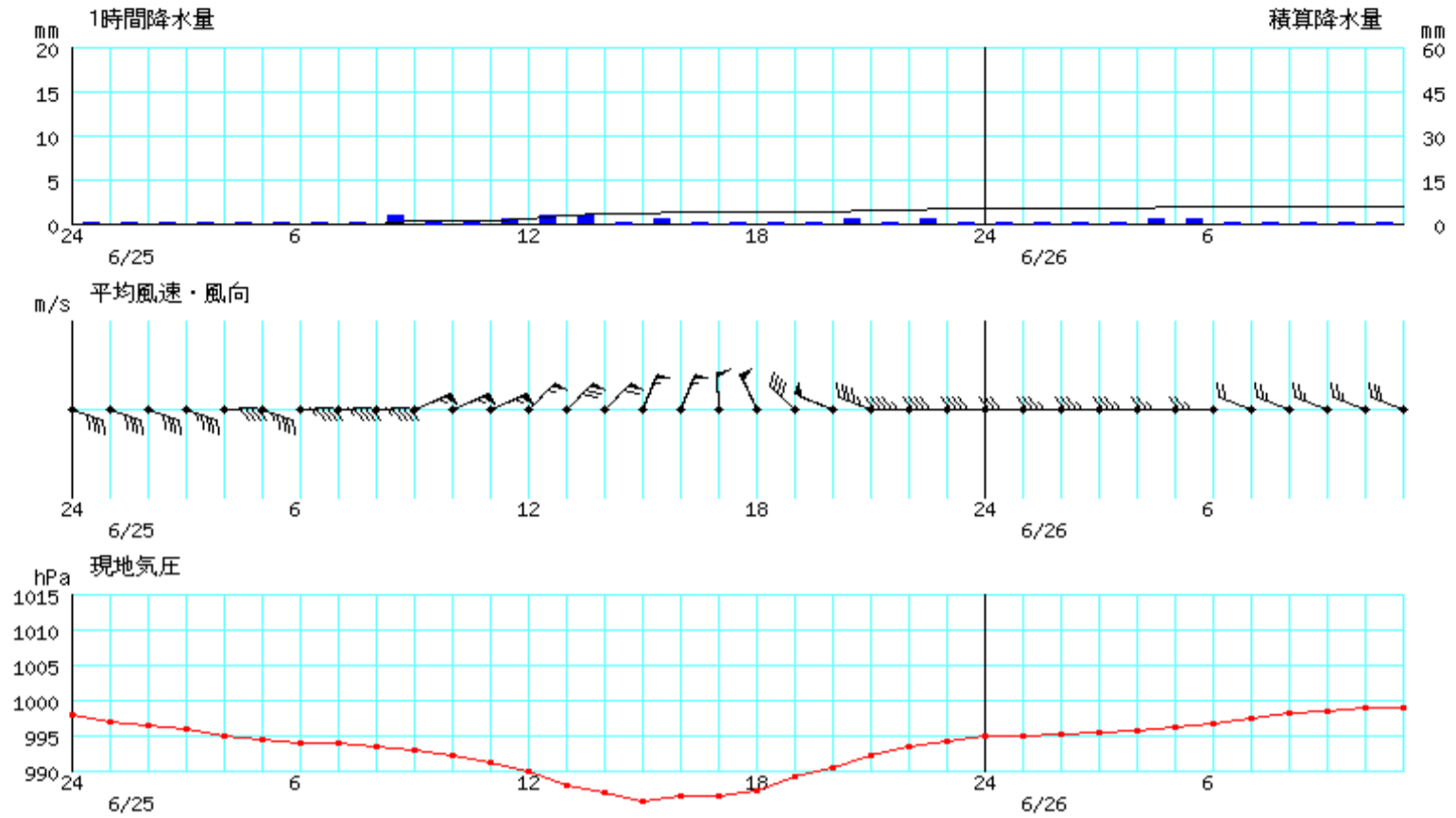


6月26日11時現在の観測データを基に作成した資料です。後日修正することがあります。

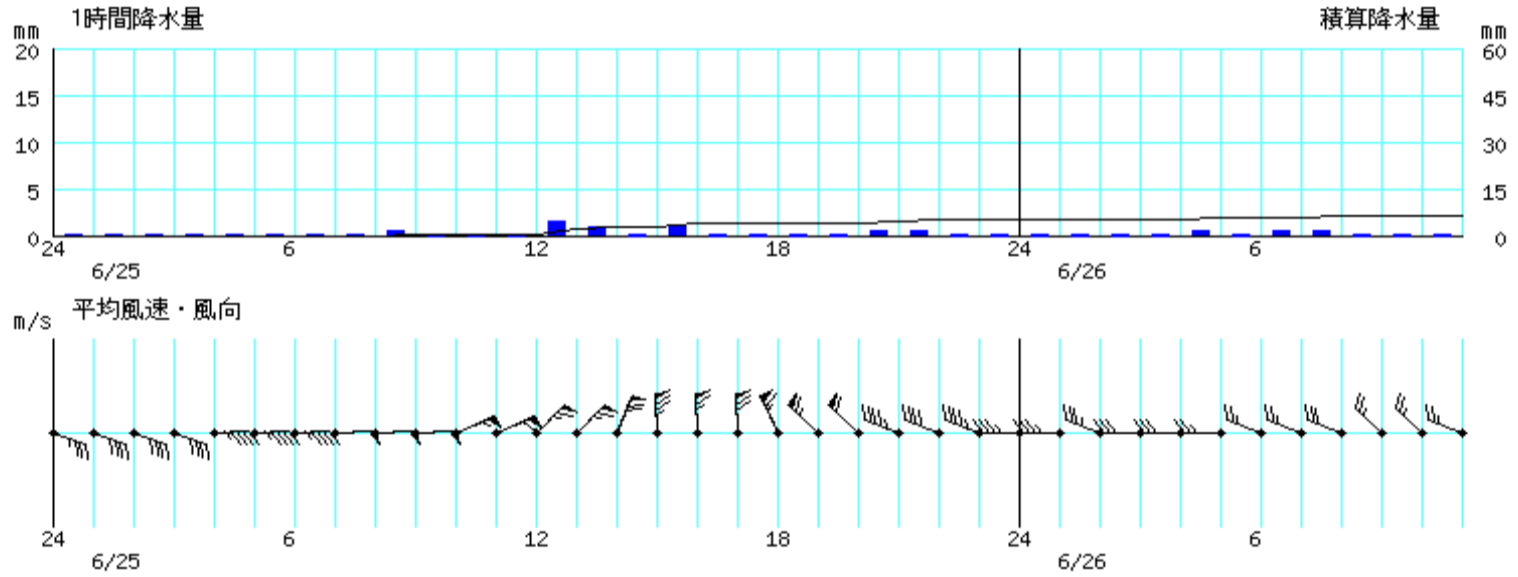
資料8 時系列図(降水量、風向・風速、現地気圧)
 ※観測地点により観測項目は異なります。



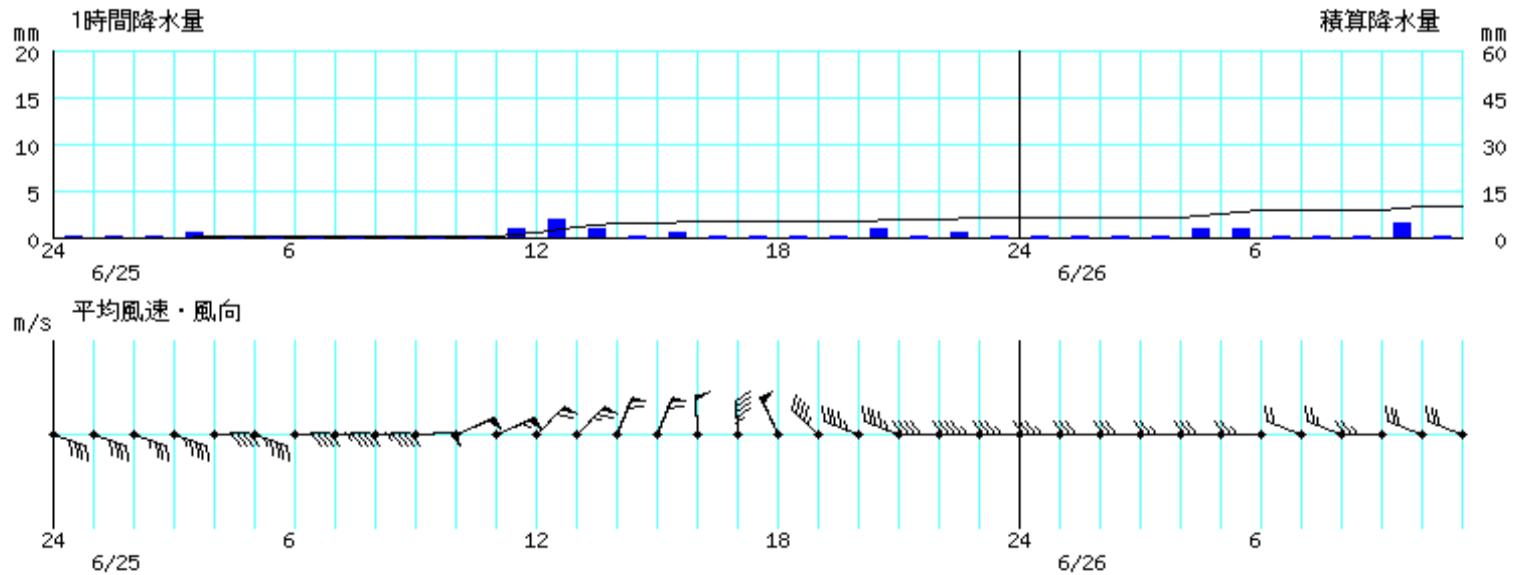
宮古島 2026年6月25日00時～2026年6月26日11時



下地島(下地島空港) 2026年6月25日00時～2026年6月26日11時

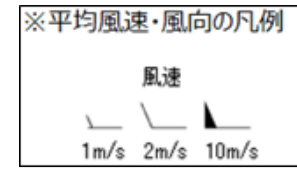


鏡原(宮古空港) 2026年6月25日00時～2026年6月26日11時

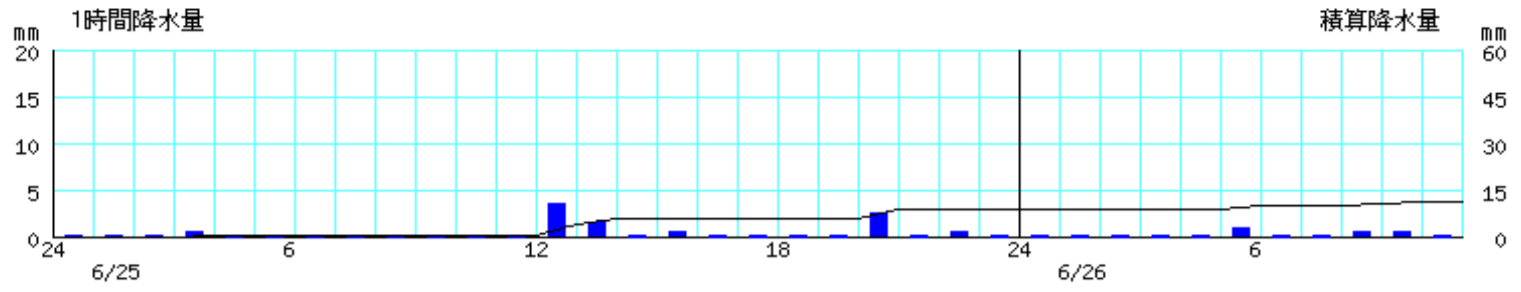


6月26日11時現在の観測データを基に作成した資料です。後日修正することがあります。

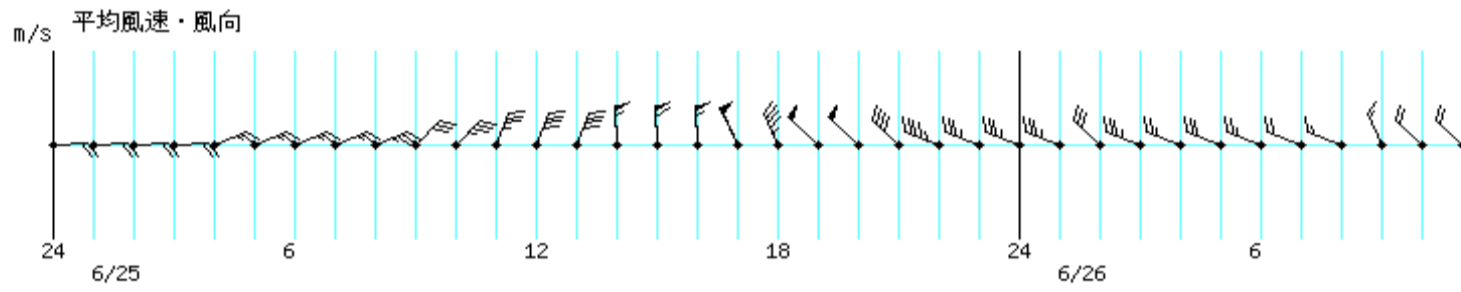
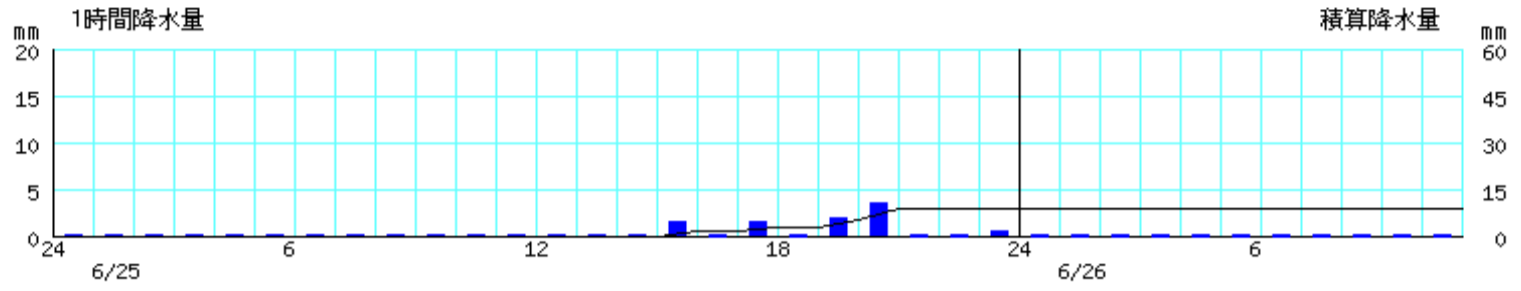
資料8 時系列図(降水量、風向・風速、現地気圧)
 ※観測地点により観測項目は異なります。



城辺 2026年6月25日00時～2026年6月26日11時



仲筋(多良間空港) 2026年6月25日00時～2026年6月26日11時



6月26日11時現在の観測データを基に作成した資料です。後日修正することがあります。

資料9 観測値表 [降水量]

2026年6月25日

(1/2)

時刻 観測所名	01	02	03	04	05	06	07	08	09	10	11	12	13	14	15	16	17	18	19	20	21	22	23	24	日合計	日最大		日最大				
																										1時間降水量		10分間降水量				
																										最大	時分	最大	時分			
伊是名	0.0	0.0	0.0	0.0	0.0	0.0	0.0	0.0	0.0	0.0	0.0	0.0	0.0	0.0	0.0	0.0	0.0	0.0	0.0	0.0	0.0	0.0	0.0	0.0	0.0	0.0	0.0	0.0	2400	0.0	2400	
奥	0.0	0.0	0.0	0.0	0.0	0.0	0.0	0.0	0.0	0.0	0.0	0.0	0.0	0.0	0.0	0.0	0.0	0.0	0.0	0.0	0.0	0.0	0.0	0.0	0.0	0.0	0.0	0.0	0.0	2400	0.0	2400
国頭	0.0	0.0	0.0	0.0	0.0	0.0	0.0	0.0	0.0	0.0	0.0	0.0	0.0	0.0	0.0	0.0	0.0	0.0	0.0	0.0	0.0	0.0	0.0	0.0	0.0	0.0	0.0	0.0	0.0	2400	0.0	2400
本部	0.0	0.0	0.0	0.0	0.0	0.0	0.0	0.0	0.0	0.0	0.0	0.0	0.0	0.0	0.0	0.0	0.0	0.0	0.0	0.0	0.0	0.0	0.0	0.0	0.0	0.0	0.0	0.0	0.0	2400	0.0	2400
東	0.0	0.0	0.0	0.0	0.0	0.0	0.0	0.0	0.0	0.0	0.0	0.0	0.0	0.0	0.0	0.0	0.0	0.0	0.0	0.0	0.0	0.0	0.0	0.0	0.0	0.0	0.0	0.0	0.0	2400	0.0	2400
粟国	0.0	0.0	0.0	0.0	0.0	0.0	0.0	0.0	1.0	0.0	0.0	0.0	0.0	0.0	0.0	0.0	0.0	0.0	0.0	0.0	0.0	0.0	0.0	0.5	0.5	2.0	1.0	0932	1.0	0842		
名護	0.0	0.0	0.0	0.0	0.0	0.0	0.0	0.0	0.0	0.0	0.0	0.0	0.0	0.0	0.0	0.0	0.0	0.0	0.0	0.0	0.0	0.0	0.0	0.0	0.0	0.0	0.0	0.0	0.0	2400	0.0	2400
読谷	0.0	0.0	0.0	0.0	0.0	0.0	0.0	0.0	0.0	0.0	0.0	0.0	0.0	0.0	0.0	0.0	0.0	0.0	0.0	0.0	0.0	0.0	0.0	0.5	0.5	0.5	0.5	2400	0.5	2400		
北原	0.0	0.0	0.0	0.0	0.0	0.0	0.0	0.0	2.5	0.0	0.0	0.0	0.0	0.0	0.0	0.0	0.0	0.0	0.0	0.5	0.0	0.0	2.0	5.0	2.5	0927	2.5	0837				
久米島	0.0	0.0	0.0	0.0	0.0	0.0	0.0	0.0	1.0	0.0	0.0	0.0	0.0	0.0	0.0	0.0	0.0	0.0	0.0	0.5	0.0	0.0	1.5	3.0	1.5	2400	1.0	0829				
渡名喜	0.0	0.0	0.0	0.0	0.0	0.0	0.0	0.0	0.5	0.0	0.0	0.0	0.0	0.0	0.0	0.0	0.0	0.0	0.0	0.0	0.0	0.0	0.0	1.0	1.5	1.0	2400	1.0	2400			
胡屋	0.0	0.0	0.0	0.0	0.0	0.0	0.0	0.0	0.0	0.0	0.0	0.0	0.0	0.0	0.0	0.0	0.0	0.0	0.0	0.0	0.0	0.0	0.0	0.0	0.0	0.0	0.0	0.0	0.0	2400	0.0	2400
宮城島	0.0	0.0	0.0	0.0	0.0	0.0	0.0	0.0	0.0	0.0	0.0	0.0	0.0	0.0	0.0	0.0	0.0	0.0	0.0	0.0	0.0	0.0	0.0	0.0	0.0	0.0	0.0	0.0	0.0	2400	0.0	2400
渡嘉敷	0.0	0.0	0.0	0.0	0.0	0.0	0.0	0.0	3.5	0.0	0.0	0.0	0.0	0.0	0.0	0.0	0.0	0.0	0.0	0.0	0.0	0.0	0.5	0.0	4.0	3.5	0901	3.5	0811			
那覇	0.0	0.0	0.0	0.0	0.0	0.0	0.0	0.0	0.0	0.0	0.0	0.0	0.0	0.0	0.0	0.0	0.0	0.0	0.0	0.0	0.0	0.0	0.0	1.0	1.0	1.0	1.0	2400	0.5	2343		
安次嶺	0.0	0.0	0.0	0.0	0.0	0.0	0.0	0.0	0.0	0.0	0.0	0.0	0.0	0.0	0.0	0.0	0.0	0.0	0.0	0.0	0.0	0.0	0.0	0.0	1.0	1.0	1.0	2031	1.0	1941		
糸数	0.0	0.0	0.0	0.0	0.0	0.0	0.0	0.0	0.0	0.0	0.0	0.0	0.0	0.0	0.0	0.0	0.0	0.0	0.0	0.0	0.0	0.0	0.0	0.5	0.5	0.5	2400	0.5	2400			
下地島	0.0	0.0	0.0	0.0	0.0	0.0	0.0	0.0	0.5	0.0	0.0	0.0	1.5	1.0	0.0	1.0	0.0	0.0	0.0	0.0	0.5	0.5	0.0	0.0	5.0	1.5	1359	1.0	1551			
宮古島	0.0	0.0	0.0	0.0	0.0	0.0	0.0	0.0	1.0	0.0	0.0	0.5	1.0	1.0	0.0	0.5	0.0	0.0	0.0	0.0	0.5	0.0	0.5	0.0	5.0	1.5	1303	0.5	2247			
鏡原	0.0	0.0	0.0	0.5	0.0	0.0	0.0	0.0	0.0	0.0	0.0	1.0	2.0	1.0	0.0	0.5	0.0	0.0	0.0	0.0	1.0	0.0	0.5	0.0	6.5	2.5	1325	1.0	1235			
城辺	0.0	0.0	0.0	0.5	0.0	0.0	0.0	0.0	0.0	0.0	0.0	0.0	3.5	1.5	0.0	0.5	0.0	0.0	0.0	0.0	2.5	0.0	0.5	0.0	9.0	5.0	1316	1.5	1308			
仲筋	0.0	0.0	0.0	0.0	0.0	0.0	0.0	0.0	0.0	0.0	0.0	0.0	0.0	0.0	1.5	0.0	1.5	0.0	2.0	3.5	0.0	0.0	0.5	9.0	3.5	2114	2.5	2024				

※ ']' 付きの値は準正常値（統計対象資料が許容範囲で欠けている）、']' 付きの値は資料不足値（統計対象資料が許容範囲を超えて欠けている）を意味します。

6月26日11時現在の観測データを基に作成した資料です。後日修正することがあります。

資料 10 被害状況（令和 8 年 6 月 26 日 08 時 00 分現在）

○台風第 7 号関連被害状況

- 1 被害の状況（情報入手先：沖縄県、沖縄電力、報道機関）
 - (1) 人的被害：なし
 - (2) 航空便欠航：(6/25) JAL グループ 56 便、ANA 18 便
(6/26) JAL グループ 36 便、ANA 52 便
スカイマーク 25 日 26 日両日で 25 便
 - (3) 船便欠航：(6/25) 95.5 便、(6/26) 21 便
 - (4) 路線バス：(6/26) 全社（琉球バス、那覇バス、沖縄バス、東陽バス）始発から運休
26 日は午後 2 時の便から運航再開予定
 - (5) 沖縄都市モノレール：(6/26) 始発から運休。11 時頃運行再開予定
 - (6) 停電：最大 200 戸（6 月 26 日 08 時 00 分）
 - (7) その他
シャッター破損 2 件（読谷村、那覇市）、電線火花 1 件（宜野湾市）、
電線たるみ 1 件（うるま市）、倒木 1 件（中城村）