

(速 報)

令和3年2月11日から2月12日の暴風と大雨について

目 次

- 資料 1 気象概況
- 資料 2 地上天気図、気象衛星画像
- 資料 3 気象レーダー画像
- 資料 4 沿岸波浪実況図
- 資料 5 気象官署とアメダスの観測値、極値
- 資料 6 気象警報・注意報発表状況
- 資料 7 気象情報の発表状況
- 資料 8 時系列図（降水量、風向・風速）
- 資料 9 観測値表（降水量、風向・風速）
- 資料 10 被害状況

注) この報告は、2月12日13時までの資料（一部を除く）により速報としてまとめたものです。

この資料に関する問合せ先：防災調査課調査係（TEL：098-833-2186）

令和3年2月12日



沖 縄 気 象 台

資料 1 気象概況

<低気圧の進路>

2月11日09時に先島諸島付近の前線上に低気圧が発生した。低気圧は発達しながら東北東へ進み、11日21時には沖縄本島地方の南海上へ達した。低気圧は更に東へ進み、12日09時には大東島地方の南西海上に達した。

<暴風・強風>

沖縄本島地方と大東島地方では、沖縄近海の低気圧と日本海に中心を持つ高気圧との間で気圧の傾きが大きくなった。

大東島地方では11日昼過ぎから強風となり、12日明け方は風速25m/s以上の暴風が吹いた。沖縄本島地方では、11日昼前から強風となり、12日明け方まで続いた。

最大風速は、北大東（北大東空港）で12日03時42分に東の風25.6m/s、宮城島（うるま市宮城島）で11日16時57分に東の風19.9m/s、糸数（南城市糸数）で11日16時35分に東の風19.8m/sを観測した。

最大瞬間風速は、北大東（北大東空港）で12日03時33分に東の風31.9m/s、糸数（南城市糸数）で11日16時26分に東南東の風28.4m/s、南大東（南大東村在所）で12日03時48分に東北東の風27.9m/sを観測した。

大東島地方では、11日04時19分に強風注意報を発表後、12日03時55分に暴風警報を発表した。その後、12日06時10分に暴風警報を強風注意報に切り替えた。

沖縄本島地方では10日15時57分に強風注意報を発表し、12日07時54分に解除した。

<雨>

11日00時から12日13時までの日最大1時間降水量の多い所は、渡嘉敷（渡嘉敷村渡嘉敷島）で36.0mm（11日19時11分）、読谷（読谷）で26.0mm（11日18時10分）、宮城島（うるま市宮城島）で25.5mm（11日17時02分）、那覇（那覇市樋川）で25.5mm（11日19時38分）、安次嶺（那覇空港）で25.5mm（11日19時42分）であった。

同期間の総雨量の多い所は、渡嘉敷（渡嘉敷村渡嘉敷島）で148.0mm、久米島（久米島町謝名堂）で112.5mm、北原（久米島空港）で109.5mmであった。

11日19時38分沖縄市とうるま市に大雨警報（土砂災害）、11日19時38分南城市に大雨警報（浸水害）を発表し、11日20時52分に大雨注意報へ切り替えた。

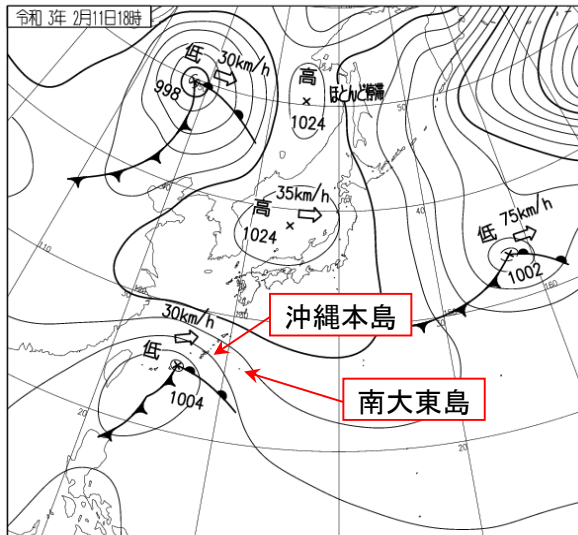
11日16時59分沖縄市と北谷町、11日18時55分うるま市と読谷村に洪水警報を発表し、11日20時52分に洪水注意報へ切り替えた。

<波>

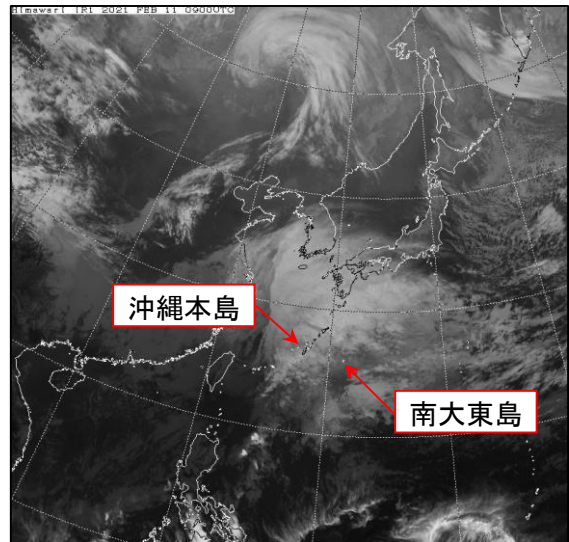
11日21時の沿岸波浪実況図によると、低気圧の周辺では波高の最大値が6mの大しけとなっており、低気圧の接近で沖縄本島地方では11日午後、大東島地方では12日午前に波高5mのしけとなったとみられる。

波浪警報は、沖縄本島地方に11日17時49分、大東島地方に12日02時29分にそれぞれ発表した。その後、沖縄本島地方は12日04時21分、大東島地方は12日10時21分に解除した。

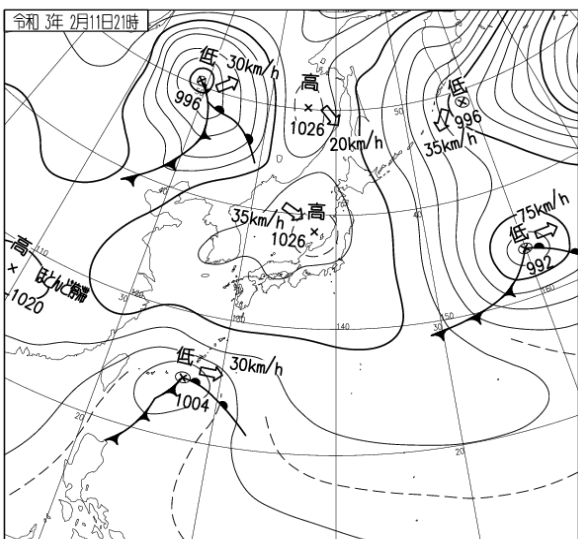
資料2 地上天気図、気象衛星画像



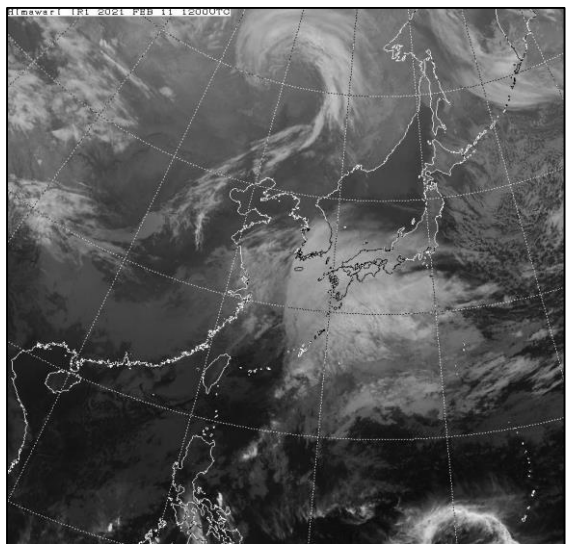
地上天気図 2月11日18時



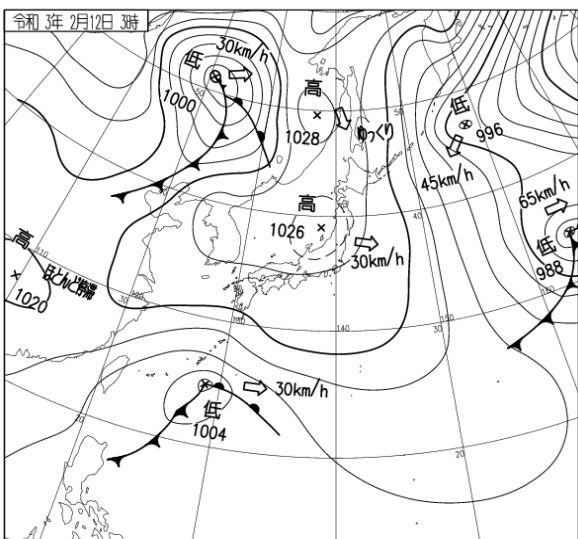
気象衛星画像(赤外) 2月11日18時



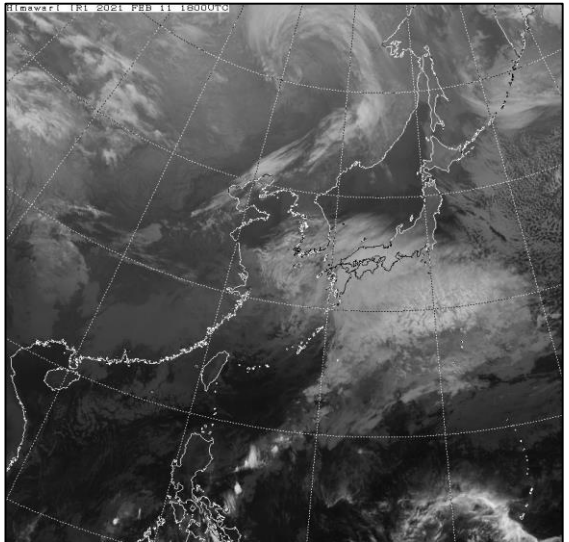
地上天気図 2月11日21時



気象衛星画像(赤外) 2月11日21時

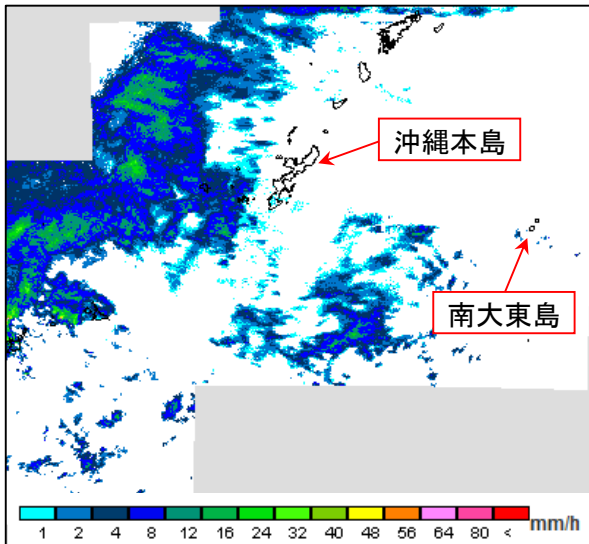


地上天気図 2月12日03時

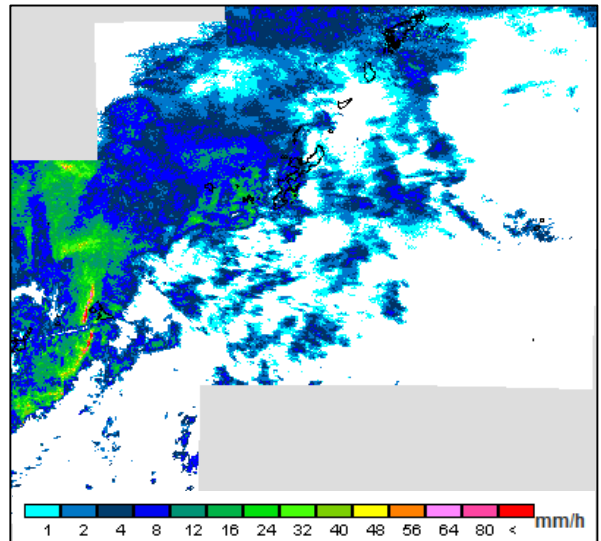


気象衛星画像(赤外) 2月12日03時

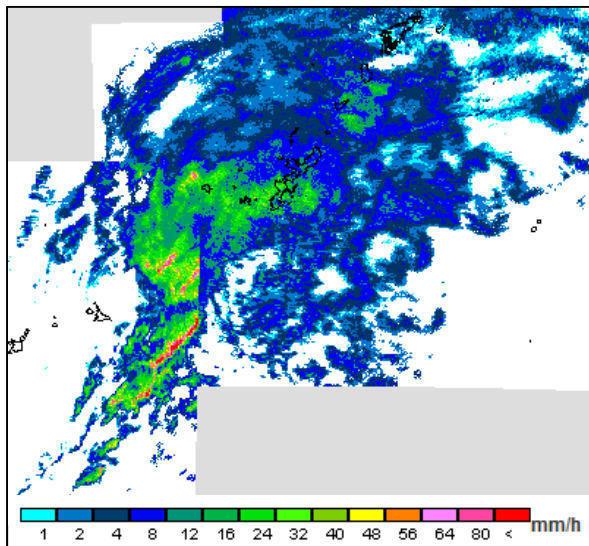
資料3 気象レーダー画像



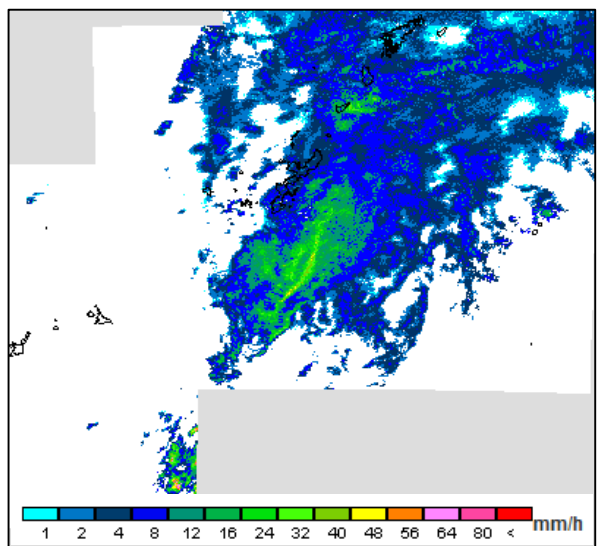
降水強度 2月11日12時00分



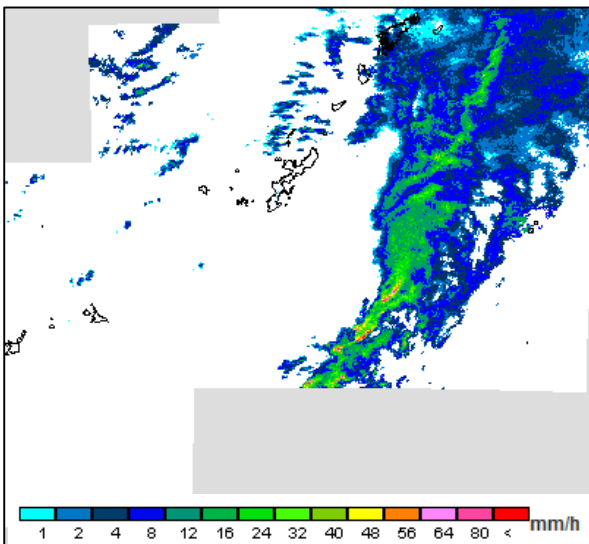
降水強度 2月11日15時00分



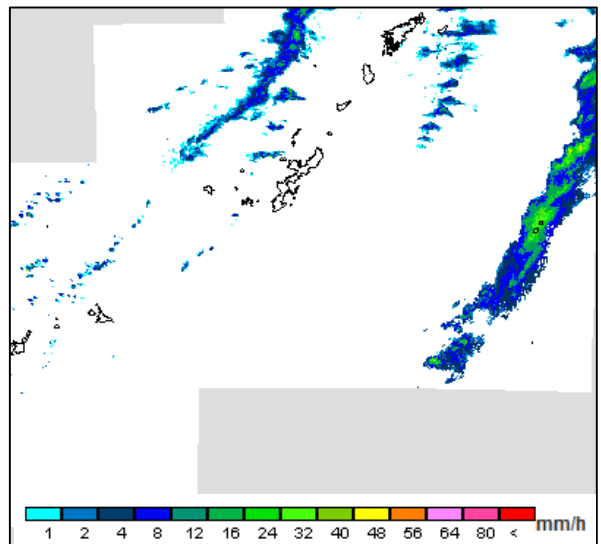
降水強度 2月11日18時00分



降水強度 2月11日21時00分

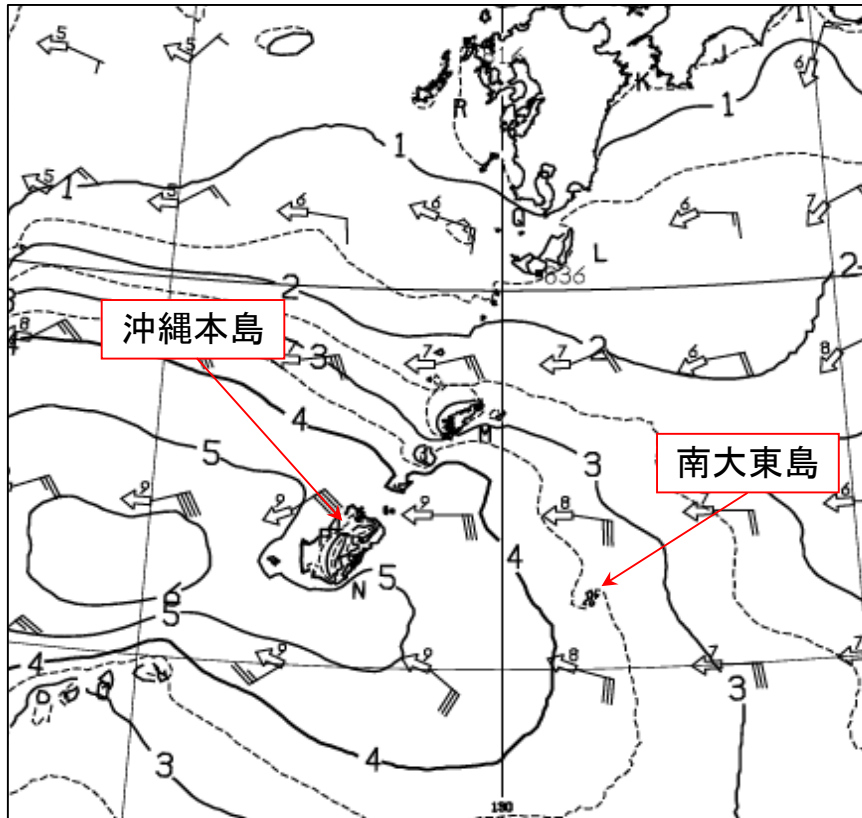


降水強度 2月12日00時00分

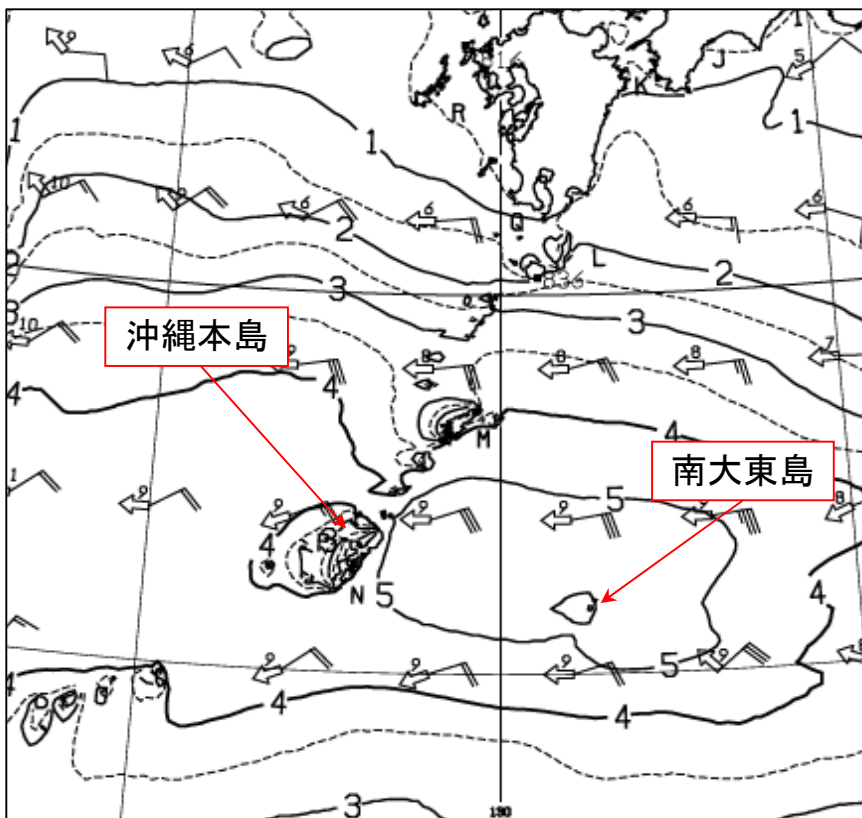


降水強度 2月12日03時00分

資料4 沿岸波浪実況図



沿岸波浪実況図 2月11日21時



沿岸波浪実況図 2月12日9時

資料5 気象官署とアメダスの観測値、極値

資料5-1 観測値(気象官署)

対象期間:2021年02月11日～2021年02月12日

	那覇	名護	久米島	南大東
最低海面気圧	1007.5 hPa	1009.5 hPa	1009.0 hPa	1006.1 hPa
起時	02月11日 16時15分	02月11日 16時23分	02月11日 15時41分	02月12日 03時43分
最大風速	東 18.0 m/s	東 10.3 m/s	東北東 14.3 m/s	東北東 17.1 m/s
起時	02月12日 02時32分	02月11日 12時14分	02月11日 20時11分	02月12日 03時52分
最大瞬間風速	東 27.1 m/s	東南東 19.4 m/s	東北東 23.2 m/s	東北東 27.9 m/s
起時	02月12日 02時31分	02月11日 11時39分	02月11日 19時44分	02月12日 03時48分
期間降水量	104.0 mm	57.5 mm	112.5 mm	92.5 mm
期間始まり	02月11日 00時	02月11日 00時	02月11日 00時	02月11日 00時
期間終わり	02月12日 13時	02月12日 13時	02月12日 13時	02月12日 13時
最大日降水量	104.0 mm	57.5 mm	112.0 mm	48.0 mm
起日	2月11日	2月11日	2月11日	2月12日
最大1時間降水量	25.5 mm	11.5 mm	21.5 mm	21.0 mm
起時	02月11日 19時38分	02月11日 20時18分	02月11日 15時50分	02月12日 02時33分

※ 'J' 付きの値は準正常値(統計を行う対象資料が許容範囲で欠けている)、『J』付きの値は資料不足値(統計を行う対象資料が許容範囲を超えて欠けている)を意味します。

2月12日13時現在の資料を基に作成した資料です。後日修正することがあります。

5-2 極値
極値更新表(2月の極値)

地点名	官署種類	要素	更新した値	起時	順位	従来極値(観測年月日)		統計開始年
南大東島	気象官署	日最大瞬間風速・風向(m/s)	27.9(ENE)	02月12日03時48分	1	27.7(WSW)	1998年2月15日	1947年
伊是名	アメダス	日最大風速・風向(m/s)	15.2(ENE)	02月11日09時54分	1	15.0(E)	1998年2月18日	1978年
伊是名	アメダス	日最大瞬間風速・風向(m/s)	23.9(ENE)	02月11日16時44分	1	23.2(WSW)	2018年2月28日	2009年
奥	アメダス	日最大風速・風向(m/s)	13.3(E)	02月11日24時00分	1	12(SW)	2005年2月24日	1977年
奥	アメダス	日最大瞬間風速・風向(m/s)	24.2(E)	02月11日15時33分	1	20.8(S)	2009年2月13日	2009年
読谷	アメダス	日降水量(mm)	106.0	2月11日	1	98	1991年2月13日	1976年
北原	アメダス	日降水量(mm)	109.5	2月11日	1	108.0	2010年2月14日	2003年
北原	アメダス	日最大瞬間風速・風向(m/s)	23.7(ENE)	02月11日19時44分	1	22.1(N)	2018年2月1日	2009年
宮城島	アメダス	日最大風速・風向(m/s)	19.9(E)	02月11日16時57分	1	14.4(NNW)	2017年2月9日	2008年
宮城島	アメダス	日最大瞬間風速・風向(m/s)	27.2(E)	02月11日16時57分	1	23.5(WNW)	2010年2月15日	2009年
渡嘉敷	アメダス	日降水量(mm)	148.0	2月11日	1	116	1998年2月18日	1978年
渡嘉敷	アメダス	日最大瞬間風速・風向(m/s)	27.2(ESE)	02月11日14時48分	1	22.4(N)	2018年2月1日	2009年
安次嶺	アメダス	日降水量(mm)	91.0	2月11日	1	82.5	2010年2月15日	2003年
系数	アメダス	日最大風速・風向(m/s)	19.8(E)	02月11日16時35分	1	16.0(NNE)	1992年2月8日	1978年
系数	アメダス	日最大瞬間風速・風向(m/s)	28.4(ESE)	02月11日16時26分	1	22.5(NNW)	2016年2月29日	2009年
北大東	アメダス	日最大風速・風向(m/s)	25.6(E)	02月12日03時42分	1	17.0(NE)	2008年2月6日	2003年
北大東	アメダス	日最大瞬間風速・風向(m/s)	31.9(E)	02月12日03時33分	1	19.5(SW)	2018年2月1日	2009年
旧東	アメダス	日最大風速・風向(m/s)	14.1(ENE)	02月12日03時20分	1	14.0(NE)	2004年2月9日	2003年

※極値とは順位1位の観測値のことです。
※統計期間が10年未満の観測所及び要素は掲載していません。

資料6 気象警報・注意報発表状況

【大東島地方】

●:発表 ◇:特別警報から警報 ▼:特別警報から注意報 ▼:警報から注意報 ○:継続 解:解除
 浸:浸水害 土:土砂災害 土浸:土砂災害、浸水害 斜体字:発表 下線:特別警報から警報

発表時刻	警報・注意報	南大東村	北大東村
2021/2/11 4:19	強風注意報	●	●
	波浪注意報	●	●
2021/2/11 16:18	雷注意報	●	●
	強風注意報	○	○
	波浪注意報	○	○
2021/2/12 2:29	波浪警報	●	●
	雷注意報	○	○
	強風注意報	○	○
2021/2/12 3:55	暴風警報	●	●
	波浪警報	○	○
	雷注意報	○	○
2021/2/12 6:10	波浪警報	○	○
	雷注意報	解	解
	強風注意報	▼	▼
2021/2/12 10:21	強風注意報	○	○
	波浪注意報	▼	▼

(2月12日13時現在 継続中)

資料7 気象情報の発表状況（期間：令和3年2月10日11時～2月12日11時）

7-1 沖縄気象台発表

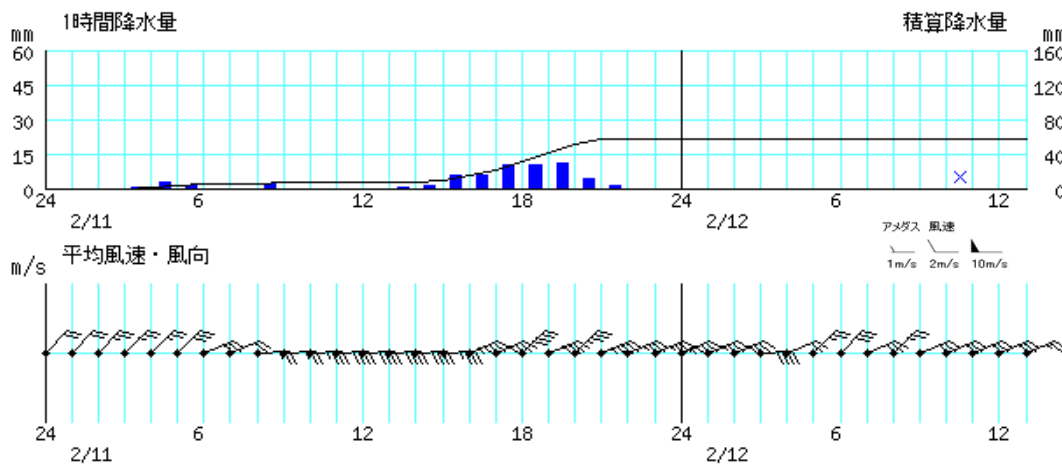
発表時刻	情報名
2月10日11時29分	大雨と雷及び突風に関する沖縄本島地方気象情報 第1号
2月10日16時30分	大雨と高波及び強風に関する沖縄本島地方気象情報 第2号
2月11日04時56分	大雨と高波及び強風に関する沖縄本島地方気象情報 第3号
2月11日15時54分	大雨と高波及び強風に関する沖縄本島地方気象情報 第4号
2月11日18時19分	大雨と高波及び強風に関する沖縄本島地方気象情報 第5号
2月11日20時04分	大雨と高波及び強風に関する沖縄本島地方気象情報 第6号
2月11日21時37分	大雨と高波及び強風に関する沖縄本島地方気象情報 第7号
2月12日04時50分	大雨と高波及び強風に関する沖縄本島地方気象情報 第8号

7-2 南大東島地方気象台発表

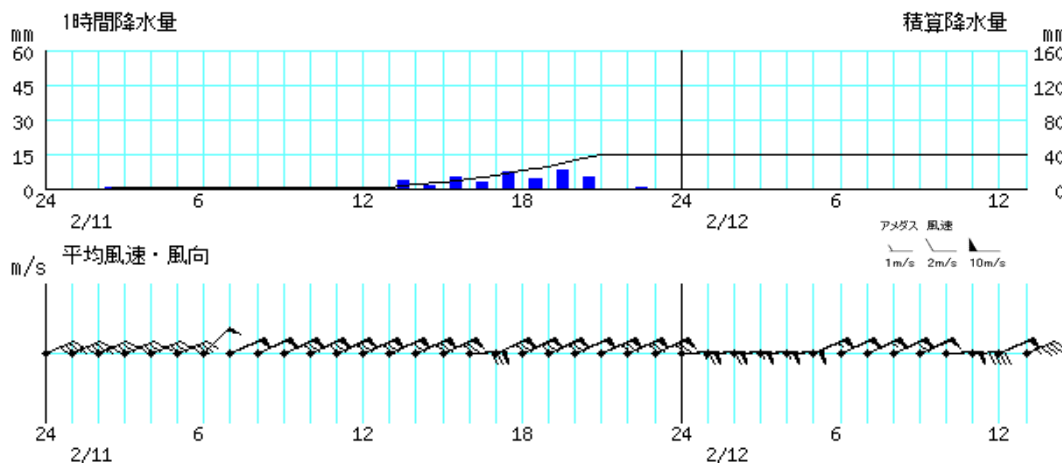
発表時刻	情報名
2月12日03時13分	高波と強風及び雷に関する大東島地方気象情報 第1号
2月12日04時20分	暴風と高波及び雷に関する大東島地方気象情報 第2号
2月12日06時32分	高波と強風に関する大東島地方気象情報 第3号
2月12日10時50分	高波と強風に関する大東島地方気象情報 第4号

資料8 時系列図(降水量、風向・風速)
 ※観測地点により観測項目は異なります。

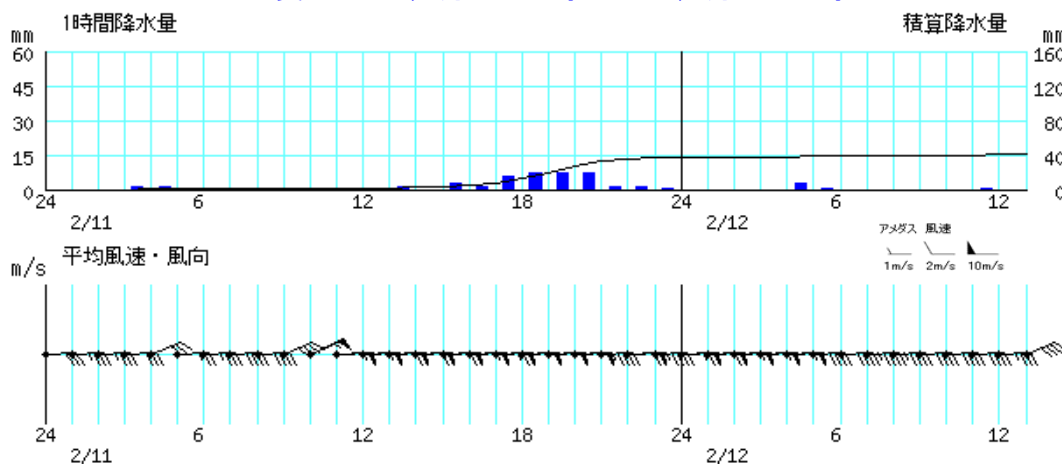
名護 2021年2月11日00時～2021年2月12日13時



伊是名 2021年2月11日00時～2021年2月12日13時



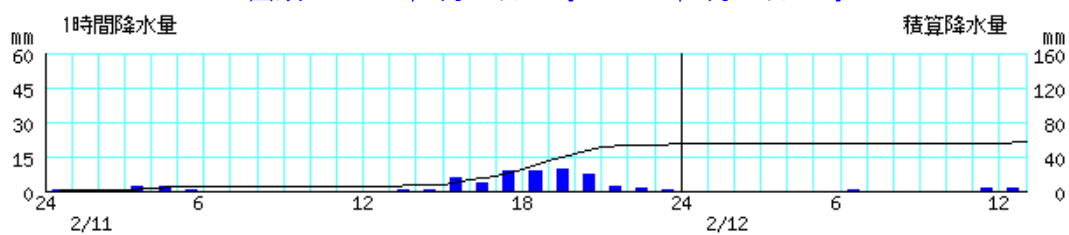
奥 2021年2月11日00時～2021年2月12日13時



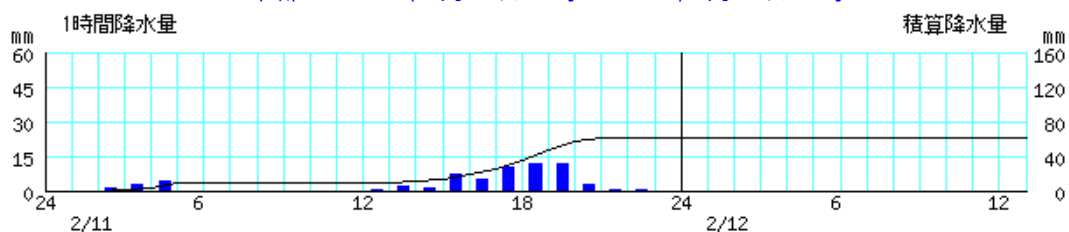
”×”は欠測を意味する。

資料8 時系列図(降水量、風向・風速)
 ※観測地点により観測項目は異なります。

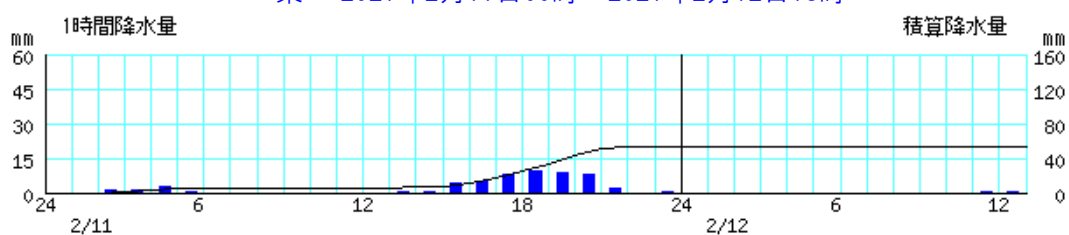
国頭 2021年2月11日00時～2021年2月12日13時



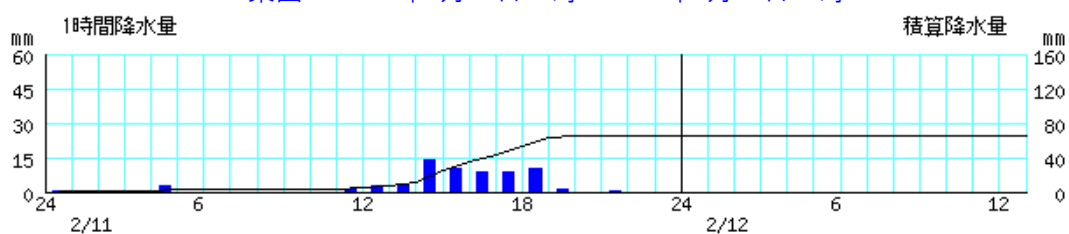
本部 2021年2月11日00時～2021年2月12日13時



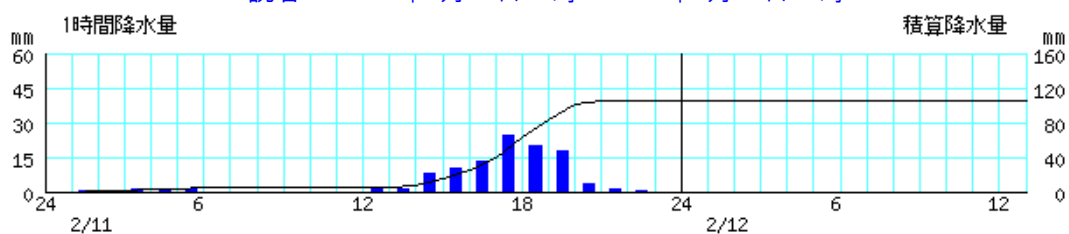
東 2021年2月11日00時～2021年2月12日13時



栗国 2021年2月11日00時～2021年2月12日13時

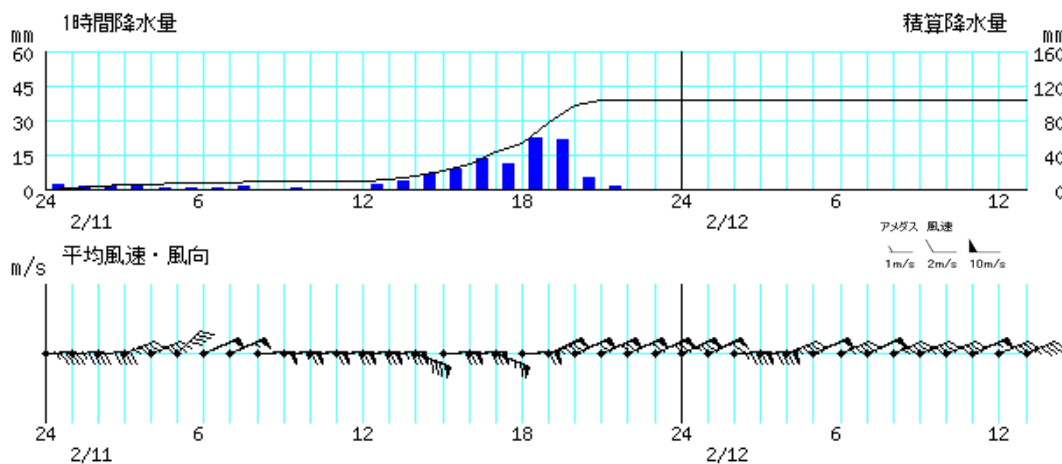


読谷 2021年2月11日00時～2021年2月12日13時

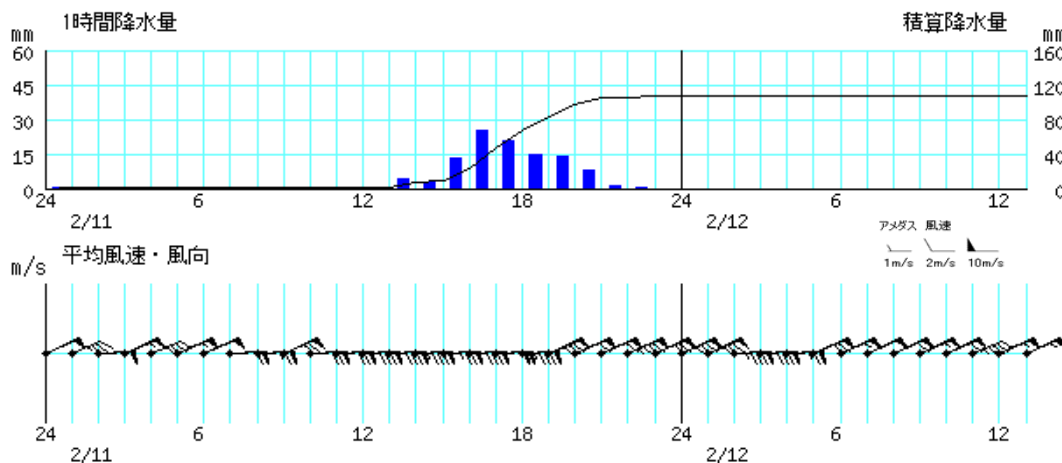


資料8 時系列図(降水量、風向・風速)
 ※観測地点により観測項目は異なります。

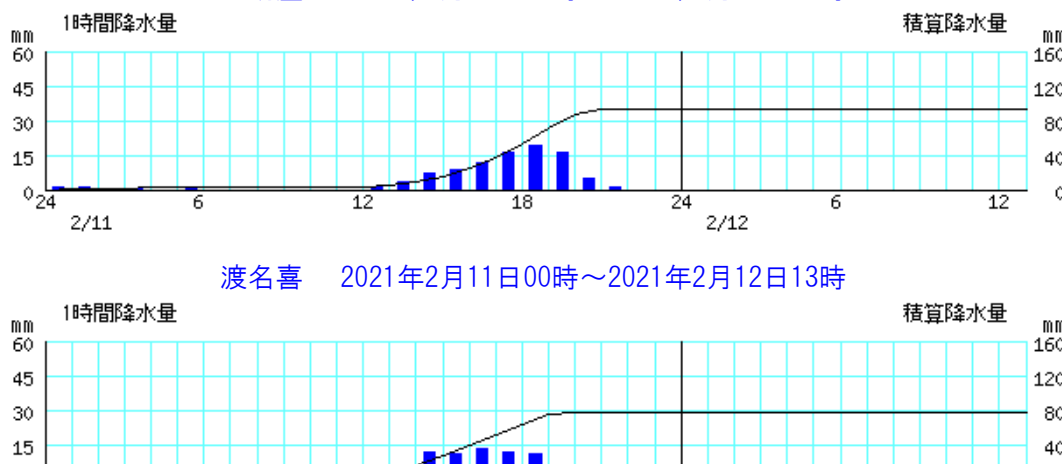
那覇 2021年2月11日00時～2021年2月12日13時



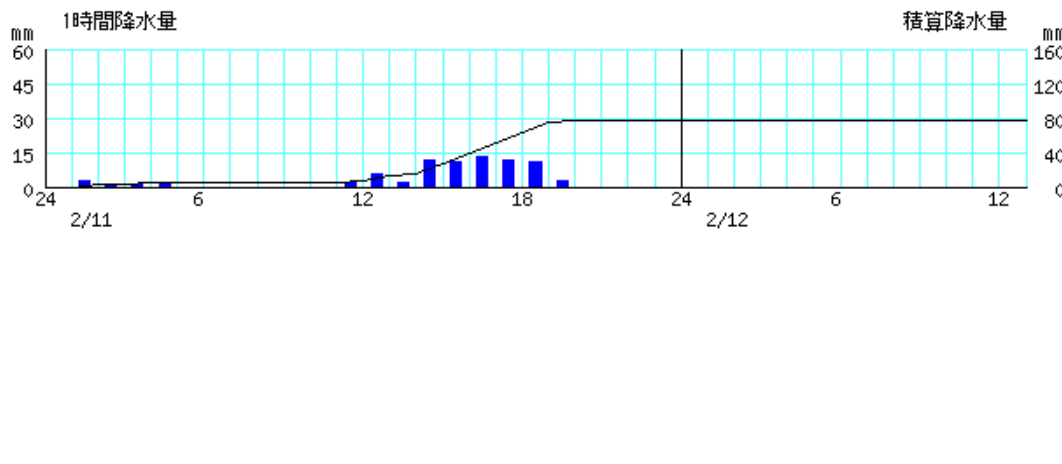
宮城島 2021年2月11日00時～2021年2月12日13時



胡屋 2021年2月11日00時～2021年2月12日13時

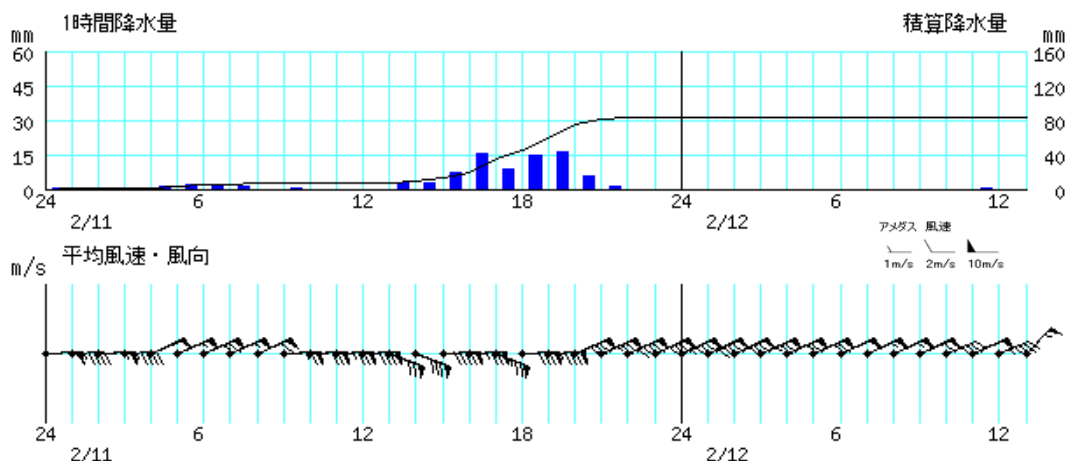


渡名喜 2021年2月11日00時～2021年2月12日13時

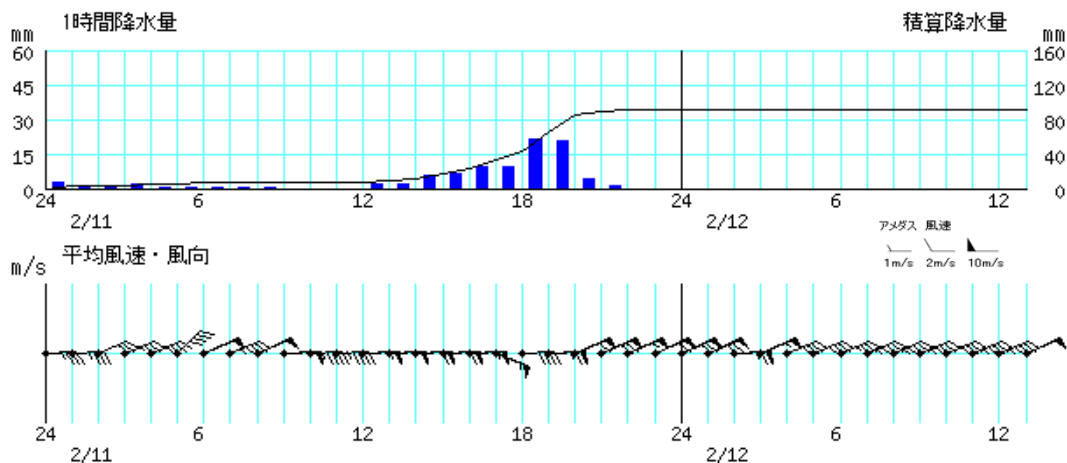


資料8 時系列図(降水量、風向・風速)
 ※観測地点により観測項目は異なります。

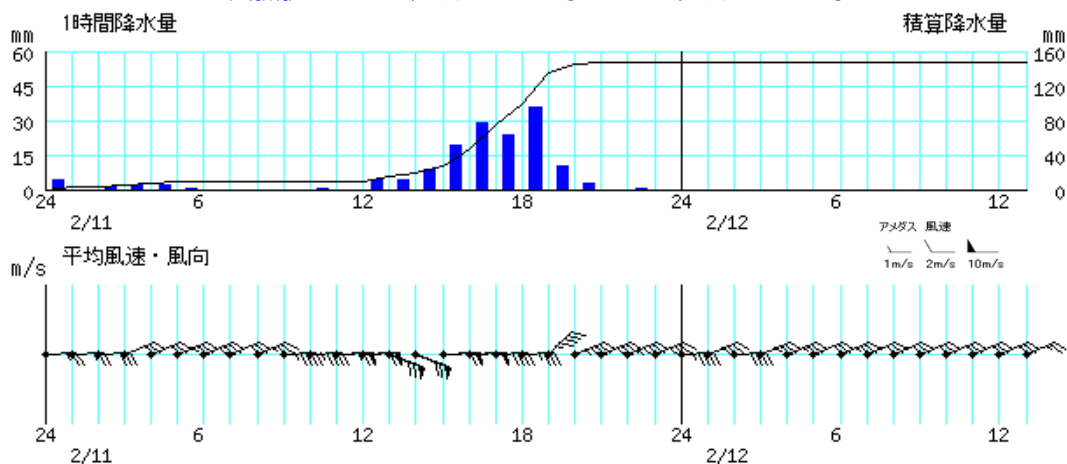
糸数 2021年2月11日00時～2021年2月12日13時



安次嶺(那覇空港) 2021年2月11日00時～2021年2月12日13時

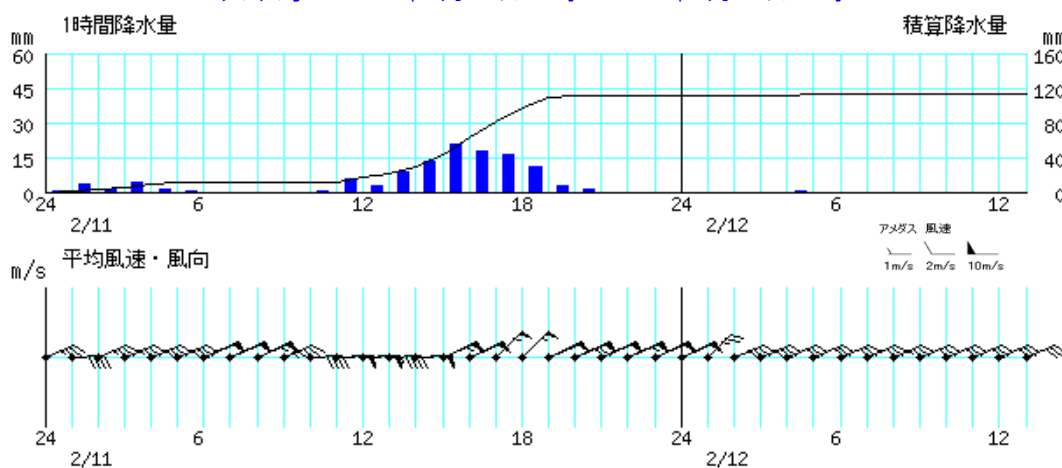


渡嘉敷 2021年2月11日00時～2021年2月12日13時

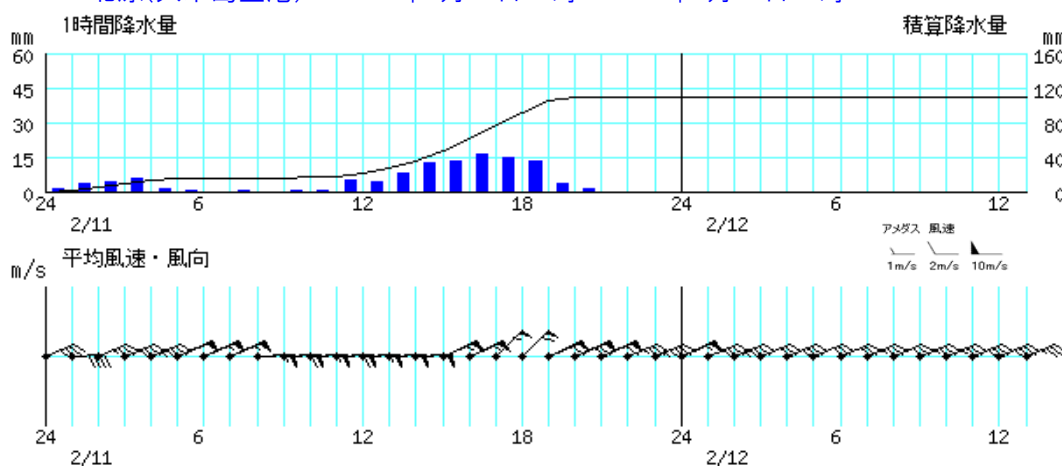


資料8 時系列図(降水量、風向・風速)
 ※観測地点により観測項目は異なります。

久米島 2021年2月11日00時～2021年2月12日13時

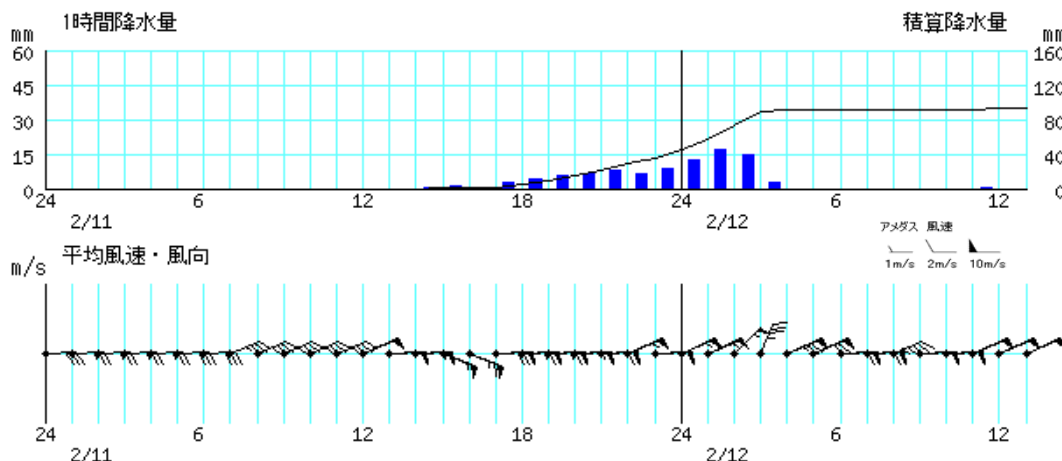


北原(久米島空港) 2021年2月11日00時～2021年2月12日13時

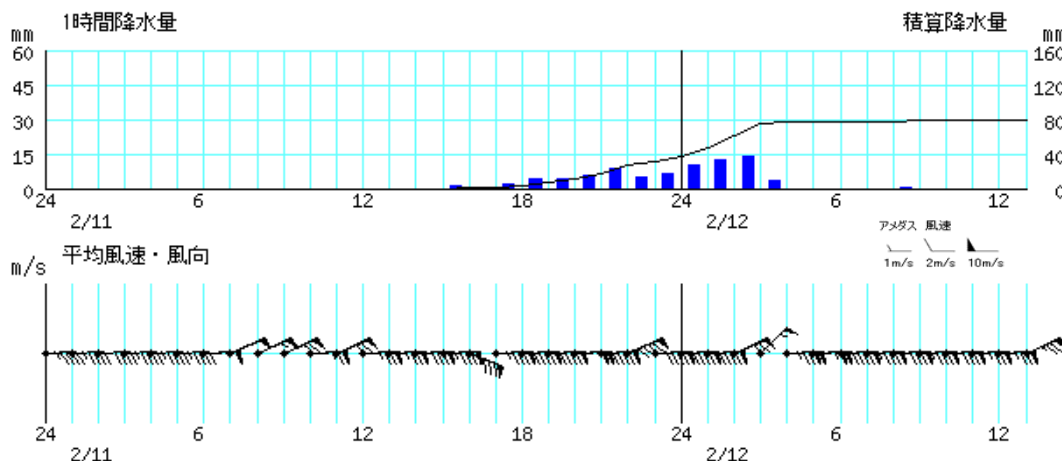


資料8 時系列図(降水量、風向・風速)
 ※観測地点により観測項目は異なります。

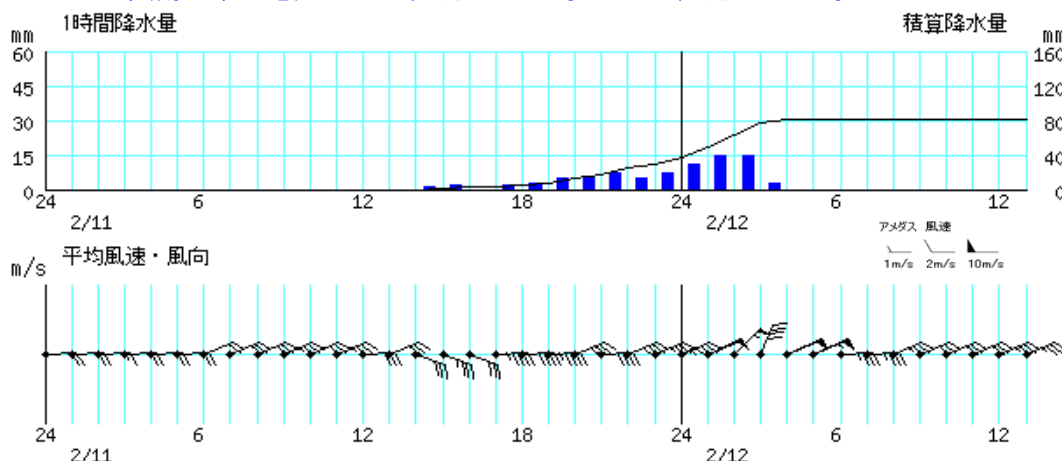
南大東島 2021年2月11日00時～2021年2月12日13時



北大東(北大東空港) 2021年2月11日00時～2021年2月12日13時



旧東(南大東空港) 2021年2月11日00時～2021年2月12日13時



資料9 観測値表[降水量]

2021年02月11日

(1/2)

観測所名	1時	2時	3時	4時	5時	6時	7時	8時	9時	10時	11時	12時	13時	14時	15時	16時	17時	18時	19時	20時	21時	22時	23時	24時	日合計	日最大		日最大	
																										1時間降水量		10分間降水量	
																										最大	時分	最大	時分
伊是名	0.0	0.0	0.5	0.5	0.5	0.5	0.0	0.0	0.0	0.0	0.0	0.0	0.0	3.5	1.0	5.0	3.0	7.5	4.0	8.0	5.0	0.0	0.5	0.0	39.5	10.5	2031	3.5	1952
奥	0.0	0.0	0.0	1.0	1.0	0.0	0.0	0.0	0.0	0.0	0.0	0.0	0.0	1.0	0.0	2.5	1.5	5.5	7.5	7.0	7.0	1.5	1.0	0.5	37.0	8.5	2038	2.0	2035
国頭	0.5	0.5	0.5	2.0	2.0	0.5	0.0	0.0	0.0	0.0	0.0	0.0	0.5	0.5	6.0	3.5	9.0	9.0	9.0	9.5	7.0	2.0	1.0	0.5	54.5	10.5	2028	3.0	2028
本部	0.0	0.0	1.5	2.5	4.5	0.0	0.0	0.0	0.0	0.0	0.0	0.0	0.5	2.0	1.5	7.5	5.0	10.0	11.5	11.5	3.0	0.5	0.5	0.0	62.0	12.0	1905	3.0	1952
東	0.0	0.0	1.0	1.5	3.0	0.5	0.0	0.0	0.0	0.0	0.0	0.0	0.5	0.5	4.5	5.0	8.0	9.5	8.5	8.0	2.0	0.0	0.5	53.0	9.5	2043	2.5	2027	
粟国	0.5	0.0	0.0	0.5	2.5	0.0	0.0	0.0	0.0	0.0	0.0	1.0	2.5	3.5	14.0	10.5	9.0	9.0	10.0	1.5	0.0	0.5	0.0	0.0	65.0	16.0	1523	3.5	1437
名護	0.0	0.0	0.0	0.5	3.0	1.0	0.0	0.0	2.0	0.0	0.0	0.0	0.5	1.5	6.0	6.0	10.5	10.0	11.0	4.5	1.0	0.0	0.0	57.5	11.5	2018	2.5	2009	
読谷	0.0	0.5	0.5	1.5	1.0	1.0	0.0	0.0	0.0	0.0	0.0	0.0	1.0	1.5	8.0	10.5	13.0	24.5	20.0	18.0	3.5	1.0	0.5	0.0	106.0	26.0	1810	6.0	1807
北原	1.0	3.5	4.0	5.5	1.0	0.5	0.0	0.5	0.0	0.5	0.5	5.0	4.5	8.0	12.5	13.5	16.5	15.0	13.0	3.5	1.0	0.0	0.0	0.0	109.5	17.5	1733	4.0	1809
久米島	0.5	3.5	1.5	4.5	1.0	0.5	0.0	0.0	0.0	0.0	0.5	6.0	3.0	8.5	13.5	20.5	17.5	16.5	11.0	2.5	1.0	0.0	0.0	0.0	112.0	21.5	1550	5.0	1538
渡名喜	0.0	3.0	0.5	1.5	1.0	0.0	0.0	0.0	0.0	0.0	0.0	2.0	5.5	2.0	12.0	11.0	13.0	12.0	11.0	2.5	0.0	0.0	0.0	0.0	77.0	14.5	1516	4.5	1624
胡屋	1.0	1.0	0.0	0.5	0.0	1.0	0.0	0.0	0.0	0.0	0.0	0.0	1.5	3.5	7.0	9.0	12.0	16.5	19.0	16.0	5.0	1.0	0.0	0.0	94.0	19.0	1908	5.5	1948
宮城島	0.5	0.5	0.0	0.0	0.5	0.5	0.0	0.0	0.0	0.0	0.0	0.0	0.0	4.5	2.5	13.5	25.0	20.5	14.5	14.0	8.0	1.5	0.5	0.0	106.5	25.5	1702	5.5	1617
渡嘉敷	4.0	0.0	1.0	2.0	2.0	0.5	0.0	0.0	0.0	0.0	0.5	0.0	4.5	4.5	8.5	19.0	29.0	23.5	36.0	10.0	2.5	0.0	0.5	0.0	148.0	36.0	1911	8.5	1854
那覇	2.0	1.0	1.5	1.5	0.5	0.5	0.5	1.5	0.0	0.5	0.0	0.0	2.0	3.5	6.5	8.5	13.0	11.0	22.5	21.5	5.0	1.0	0.0	0.0	104.0	25.5	1938	6.5	1938
安次嶺	2.5	0.5	0.5	2.0	0.5	0.5	0.5	0.5	0.5	0.0	0.0	0.0	2.0	2.0	5.5	6.5	9.5	9.5	21.5	21.0	4.5	1.0	0.0	0.0	91.0	25.5	1942	6.0	1931
糸数	0.5	0.0	0.5	0.0	1.5	2.0	1.0	1.0	0.0	0.5	0.0	0.0	0.0	3.0	3.0	7.0	15.5	9.0	14.5	16.5	6.0	1.0	0.0	0.0	82.5	18.5	1951	5.0	1943
北大東	0.0	0.0	0.0	0.0	0.0	0.0	0.0	0.0	0.0	0.0	0.0	0.0	0.0	0.0	0.0	1.0	0.0	2.0	4.0	4.5	6.0	9.0	5.0	6.5	38.0	10.0	2219	2.5	2207
南大東	0.0	0.0	0.0	0.0	0.0	0.0	0.0	0.0	0.0	0.0	0.0	0.0	0.0	0.5	1.5	0.0	3.0	4.0	5.5	6.5	8.0	6.5	9.0	44.5	9.5	2233	3.0	2400	
旧東	0.0	0.0	0.0	0.0	0.0	0.0	0.0	0.0	0.0	0.0	0.0	0.0	0.0	0.0	1.0	2.0	0.0	2.0	3.0	5.0	5.0	7.0	5.0	7.5	37.5	8.5	2235	3.0	2153

※ ']' 付きの値は準正常値(統計を行う対象資料が許容範囲で欠けている)、']' 付きの値は資料不足値(統計を行う対象資料が許容範囲を超えて欠けている)、『×』は欠測を意味します。

資料9 観測値表[降水量]

2021年02月12日

(2/2)

観測所名	1時	2時	3時	4時	5時	6時	7時	8時	9時	10時	11時	12時	13時	14時	15時	16時	17時	18時	19時	20時	21時	22時	23時	24時	日合計	日最大		日最大		
																										1時間降水量		10分間降水量		
																										最大	時分	最大	時分	
伊是名	0.0	0.0	0.0	0.0	0.0	0.0	0.0	0.0	0.0	0.0	0.0	0.0	0.0													0.0]	0.0]	1310	0.0]	1310
奥	0.0	0.0	0.0	0.0	2.5	0.5	0.0	0.0	0.0	0.0	0.0	0.5	0.0													3.5]	3.0]	0528	1.5]	0441
国頭	0.0	0.0	0.0	0.0	0.0	0.0	0.5	0.0	0.0	0.0	0.0	1.0	1.0													2.5]	1.5]	1239	0.5]	1233
本部	0.0	0.0	0.0	0.0	0.0	0.0	0.0	0.0	0.0	0.0	0.0	0.0	0.0													0.0]	0.0]	1310	0.0]	1310
東	0.0	0.0	0.0	0.0	0.0	0.0	0.0	0.0	0.0	0.0	0.0	0.5	0.5													1.0]	1.0]	1210	0.5]	1214
粟国	0.0	0.0	0.0	0.0	0.0	0.0	0.0	0.0	0.0	0.0	0.0	0.0	0.0													0.0]	0.0]	1310	0.0]	1310
名護	0.0	0.0	0.0	0.0	0.0	0.0	0.0	0.0	0.0	0.0	×	0.0	0.0													0.0]	0.0]	1310	0.0]	1310
読谷	0.0	0.0	0.0	0.0	0.0	0.0	0.0	0.0	0.0	0.0	0.0	0.0	0.0													0.0]	0.0]	1310	0.0]	1310
北原	0.0	0.0	0.0	0.0	0.0	0.0	0.0	0.0	0.0	0.0	0.0	0.0	0.0													0.0]	0.0]	1310	0.0]	1310
久米島	0.0	0.0	0.0	0.0	0.5	0.0	0.0	0.0	0.0	0.0	0.0	0.0	0.0													0.5]	0.5]	0546	0.5]	0456
渡名喜	0.0	0.0	0.0	0.0	0.0	0.0	0.0	0.0	0.0	0.0	0.0	0.0	0.0													0.0]	0.0]	1310	0.0]	1310
胡屋	0.0	0.0	0.0	0.0	0.0	0.0	0.0	0.0	0.0	0.0	0.0	0.0	0.0													0.0]	0.0]	1310	0.0]	1310
宮城島	0.0	0.0	0.0	0.0	0.0	0.0	0.0	0.0	0.0	0.0	0.0	0.0	0.0													0.0]	0.0]	1310	0.0]	1310
渡嘉敷	0.0	0.0	0.0	0.0	0.0	0.0	0.0	0.0	0.0	0.0	0.0	0.0	0.0													0.0]	0.0]	1310	0.0]	1310
那覇	0.0	0.0	0.0	0.0	0.0	0.0	0.0	0.0	0.0	0.0	0.0	0.0	0.0													0.0]	0.0]	1310	0.0]	1310
安次嶺	0.0	0.0	0.0	0.0	0.0	0.0	0.0	0.0	0.0	0.0	0.0	0.0	0.0													0.0]	0.0]	1310	0.0]	1310
糸数	0.0	0.0	0.0	0.0	0.0	0.0	0.0	0.0	0.0	0.0	0.0	0.5	0.0													0.5]	0.5]	1206	0.5]	1116
北大東	10.0	12.5	14.0	3.5	0.0	0.0	0.0	0.0	0.5	0.0	0.0	0.0	0.0													40.5]	18.0]	0240	3.5]	0232
南大東	12.5	17.0	15.0	3.0	0.0	0.0	0.0	0.0	0.0	0.0	0.0	0.5	0.0													48.0]	21.0]	0233	4.5]	0203
旧東	11.0	14.5	15.0	3.0	0.0	0.0	0.0	0.0	0.0	0.0	0.0	0.0	0.0													43.5]	19.5]	0236	4.5]	0206

※) 付きの値は準正常値(統計を行う対象資料が許容範囲で欠けている)、]付きの値は資料不足値(統計を行う対象資料が許容範囲を超えて欠けている)、×は欠測を意味します。

資料9 観測値表[風向風速]

沖縄本島地方

2021年02月11日 (1/2)

観測所名		1時	2時	3時	4時	5時	6時	7時	8時	9時	10時	11時	12時	13時	14時	15時	16時	17時	18時	19時	20時	21時	22時	23時	24時	日最大風向風速		日最大瞬間風向風速				
		風向	風速	風向	風速	風向	風速	風向	風速	風向	風速	風向	風速	風向	風速	風向	風速	風向	風速	風向	風速	風向	風速	風向	風速	風向	風速	風向風速	時分	風向風速	時分	
伊是名	風向	ENE	ENE	ENE	ENE	ENE	NE	ENE	ENE	ENE	ENE	ENE	ENE	ENE	ENE	E	ENE	ENE	ENE	ENE	ENE	ENE	ENE	ENE	E	ENE	E	ENE	0954	E	ENE	1644
	風速	8.6	8.7	8.2	7.0	7.6	10.0	10.3	10.3	12.8	14.4	13.4	14.4	12.4	12.8	13.1	13.7	12.8	13.8	13.1	10.4	12.6	13.0	13.1	13.3	E	E	15.2	23.9	E	E	
奥	風向	E	E	E	ENE	E	E	E	E	ENE	ENE	E	E	E	E	E	E	E	E	E	E	E	E	E	E	E	E	E	E	E	E	E
	風速	6.8	6.6	5.6	5.1	5.0	6.5	8.2	8.3	7.8	10.6	10.7	11.3	11.6	12.0	12.2	11.2	12.5	10.4	10.4	9.6	9.0	11.8	9.4	13.3	E	E	13.3	24.2	E	E	
名護	風向	NE	NE	NE	NE	NE	ENE	ENE	E	E	E	E	E	E	E	E	ENE	ENE	NE	ENE	NE	ENE	ENE	ENE	ENE	E	E	E	E	E	E	
	風速	4.3	4.6	5.2	4.8	5.6	5.0	3.8	5.1	5.4	6.5	7.9	8.3	8.1	8.1	7.0	8.7	7.9	8.2	8.4	7.1	8.6	6.8	7.3	8.6	E	E	10.3	19.4	E	E	
北原	風向	E	ENE	ENE	ENE	ENE	ENE	ENE	E	E	E	E	E	E	E	ENE	ENE	NE	NE	ENE	ENE	ENE	ENE	ENE	ENE	E	E	E	E	E	E	
	風速	7.9	7.0	8.0	9.4	10.3	11.3	10.8	11.3	11.6	10.7	12.0	11.0	10.2	10.4	10.8	11.3	11.2	11.7	12.4	14.2	11.5	7.0	9.4	10.6	E	E	15.5	23.7	E	E	
久米島	風向	E	ENE	ENE	ENE	ENE	ENE	ENE	ENE	ENE	E	E	E	E	E	ENE	ENE	NE	NE	ENE	ENE	ENE	ENE	ENE	ENE	E	E	E	E	E	E	
	風速	7.5	6.8	6.7	7.6	8.1	9.9	9.6	11.3	9.4	8.3	9.9	9.5	9.2	10.0	10.7	10.0	11.2	10.9	9.8	13.4	10.2	10.9	10.2	9.5	E	E	14.3	23.2	E	E	
宮城島	風向	ENE	E	ENE	ENE	ENE	ENE	E	E	ENE	E	E	E	E	E	E	E	E	E	ENE	ENE	ENE	ENE	ENE	ENE	E	E	E	E	E	E	
	風速	7.3	10.1	11.4	8.4	10.7	10.2	11.8	13.2	12.9	13.8	14.3	15.6	15.6	16.6	14.8	15.8	19.5	17.3	16.2	12.1	12.4	16.6	14.1	15.9	E	E	19.9	27.2	E	E	
渡嘉敷	風向	E	E	ENE	ENE	ENE	ENE	ENE	ENE	E	E	E	E	ESE	ESE	E	E	E	E	NE	ENE	ENE	ENE	ENE	E	E	ESE	E	E	E	E	
	風速	4.5	5.9	5.3	5.3	7.0	8.3	6.2	6.9	8.5	8.6	12.6	12.4	14.2	14.0	11.5	10.3	7.7	7.3	9.3	9.0	8.4	9.2	8.4	9.2	E	E	15.5	27.2	ESE	ESE	
那覇	風向	E	E	ENE	ENE	NE	ENE	ENE	E	E	E	E	E	E	ESE	E	E	ESE	E	ENE	ENE	ENE	ENE	ENE	ENE	E	E	E	E	E	E	
	風速	8.5	8.2	9.2	7.9	8.0	10.3	11.1	9.8	13.3	11.6	13.5	14.0	15.0	15.6	13.5	13.7	12.9	11.6	17.4	12.1	13.1	11.9	13.6	14.6	E	E	17.7	25.9	E	E	
安次嶺	風向	E	ENE	ENE	ENE	NE	ENE	ENE	ENE	E	E	E	E	E	E	E	E	ESE	E	E	ENE	ENE	ENE	ENE	ENE	E	E	E	E	E	E	
	風速	7.3	4.6	7.4	8.0	7.7	9.8	9.0	9.6	9.5	8.9	9.2	11.3	9.5	11.9	11.7	11.0	11.3	7.9	13.3	11.5	14.2	10.7	11.6	12.5	E	E	14.4	21.6	E	E	
糸数	風向	E	E	E	ENE	ENE	ENE	ENE	ENE	E	E	E	E	ESE	ESE	E	E	ESE	E	E	ENE	ENE	ENE	ENE	ENE	E	E	E	E	E	E	
	風速	9.1	11.4	9.1	10.2	10.7	12.5	11.4	11.8	12.9	13.8	15.3	16.3	13.6	15.8	18.0	14.9	15.4	16.1	16.5	15.9	15.3	18.1	16.0	16.8	E	E	19.8	28.4	ESE	ESE	

観測値表[風向風速]

大東島地方

2021年02月11日 (1/2)

観測所名		1時	2時	3時	4時	5時	6時	7時	8時	9時	10時	11時	12時	13時	14時	15時	16時	17時	18時	19時	20時	21時	22時	23時	24時	日最大風向風速		日最大瞬間風向風速			
		風向	風速	風向	風速	風向	風速	風向	風速	風向	風速	風向	風速	風向	風速	風向	風速	風向	風速	風向	風速	風向	風速	風向	風速	風向	風速	風向風速	時分	風向風速	時分
北大東	風向	E	E	E	E	E	E	ENE	ENE	ENE	E	ENE	E	E	E	E	ESE	E	E	E	E	E	ENE	E	E	E	E	E	E	E	E
	風速	8.5	8.3	9.3	8.9	9.1	10.3	10.2	10.8	13.1	12.9	13.5	14.9	15.3	16.4	16.6	17.4	17.3	18.4	18.3	19.7	19.1	18.6	18.4	18.8	E	E	21.3	25.7	E	E
南大東	風向	E	E	E	E	E	E	ENE	ENE	ENE	ENE	ENE	E	E	ESE	ESE	E	E	E	E	E	E	ENE	E	ENE	E	E	E	E	E	E
	風速	5.0	5.1	5.4	5.0	5.5	5.9	6.9	7.8	8.3	8.3	8.3	9.7	10.0	11.0	10.5	12.6	13.7	13.4	12.9	11.1	11.6	11.4	10.2	11.4	E	E	14.7	22.9	E	E
旧東	風向	E	E	E	E	E	ENE	ENE	ENE	ENE	ENE	E	ENE	ESE	ESE	ESE	E	E	E	E	ENE	E	ENE	ENE	ENE	E	E	E	E	E	E
	風速	3.7	3.3	3.8	4.4	3.6	4.1	5.1	6.2	6.6	6.3	6.9	6.2	5.7	6.4	7.3	6.4	8.6	8.4	8.7	7.6	8.0	7.9	7.1	9.2	E	E	9.2	17.5	E	E

※ ')' 付きの値は準正常値(統計を行う対象資料が許容範囲で欠けている)、『)』付きの値は資料不足値(統計を行う対象資料が許容範囲を超えて欠けている)を意味します。

資料9 観測値表[風向風速]

沖縄本島地方

2021年02月12日 (2/2)

観測所名		1時	2時	3時	4時	5時	6時	7時	8時	9時	10時	11時	12時	13時	14時	15時	16時	17時	18時	19時	20時	21時	22時	23時	24時	日最大風向風速		日最大瞬間風向風速		
		風向	風速	風向	風速	風向	風速	風向	風速	風向	風速	風向	風速	風向	風速	風向	風速	風向	風速	風向	風速	風向	風速	風向	風速	風向風速	時分	風向風速	時分	
伊是名	風向	E	E	E	E	ENE	ENE	ENE	ENE	ENE	E	E	ENE	ENE													ENE	0239	E	0204
	風速	12.1	11.0	11.0	10.4	10.6	10.2	11.4	11.9	10.2	10.2	8.2	9.6	9.1													13.9]		22.1]	
奥	風向	E	E	E	E	E	E	E	E	E	E	E	E	ENE													E	0002	E	0021
	風速	12.2	11.3	10.7	10.7	7.8	8.4	8.7	8.7	8.3	8.2	7.8	7.2	7.7													13.2]		21.5]	
名護	風向	ENE	ENE	E	ENE	NE	NE	ENE	NE	ENE	ENE	ENE	ENE	ENE													ENE	0028	ESE	0218
	風速	7.0	7.8	7.5	4.2	4.7	5.9	5.7	5.0	5.7	5.7	5.3	6.2	4.6													9.6]		16.8]	
北原	風向	ENE	ENE	ENE	ENE	ENE	ENE	ENE	ENE	ENE	ENE	ENE	ENE	ENE													E	0011	ENE	0030
	風速	8.1	8.9	6.2	7.8	5.9	4.6	6.8	6.1	6.5	7.2	7.7	7.9	7.1													12.4]		18.0]	
久米島	風向	NE	ENE	ENE	ENE	ENE	ENE	ENE	ENE	ENE	ENE	ENE	ENE	ENE													ENE	0006	E	0017
	風速	4.7	7.8	8.3	6.4	4.9	5.7	6.2	6.8	6.1	5.4	5.5	5.5	5.9													9.9]		17.4]	
宮城島	風向	ENE	E	E	E	ENE	ENE	ENE	ENE	ENE	ENE	ENE	ENE	ENE													ENE	0034	ENE	0029
	風速	16.2	16.6	15.6	13.2	14.0	11.3	10.4	12.0	10.7	11.6	9.3	11.1	10.7													17.9]		25.6]	
渡嘉敷	風向	ENE	E	ENE	ENE	ENE	ENE	ENE	ENE	ENE	ENE	ENE	ENE	ENE													E	0008	E	0121
	風速	7.8	8.3	7.2	6.8	5.8	7.0	5.9	6.4	5.6	5.4	5.9	6.3	4.7													10.0]		19.3]	
那覇	風向	ENE	E	E	ENE	ENE	ENE	ENE	ENE	ENE	ENE	ENE	ENE	ENE													E	0232	E	0231
	風速	12.2	16.5	15.8	8.9	10.0	8.8	10.0	8.6	9.2	8.2	10.8	8.1	9.3													18.0]		27.1]	
安次嶺	風向	ENE	E	ENE	ENE	ENE	ENE	ENE	ENE	ENE	ENE	ENE	ENE	ENE													ENE	0056	E	0146
	風速	14.0	12.7	11.2	8.3	8.2	7.3	9.3	8.6	9.2	8.3	8.7	9.0	10.0													15.0]		22.1]	
糸数	風向	ENE	ENE	ENE	ENE	ENE	ENE	ENE	ENE	ENE	ENE	ENE	ENE	NE													E	0122	E	0104
	風速	17.9	16.2	14.7	13.0	12.6	10.4	11.0	11.3	11.5	8.3	9.8	9.1	10.8													18.4]		25.8]	

観測値表[風向風速]

大東島地方

2021年02月12日 (2/2)

観測所名		1時	2時	3時	4時	5時	6時	7時	8時	9時	10時	11時	12時	13時	14時	15時	16時	17時	18時	19時	20時	21時	22時	23時	24時	日最大風向風速		日最大瞬間風向風速		
		風向	風速	風向	風速	風向	風速	風向	風速	風向	風速	風向	風速	風向	風速	風向	風速	風向	風速	風向	風速	風向	風速	風向	風速	風向風速	時分	風向風速	時分	
北大東	風向	E	ENE	NE	E	E	E	E	E	E	E	E	E	ENE													E	0342	E	0333
	風速	19.2	13.5	10.6	24.5	20.9	18.9	17.2	16.2	16.6	16.1	14.6	14.9	14.8													25.6]		31.9]	
南大東	風向	ENE	NE	NNE	ENE	ENE	E	E	ENE	E	E	ENE	ENE	ENE													ENE	0352	ENE	0348
	風速	11.4	10.7	6.7	14.9	13.6	11.9	11.9	8.9	9.6	9.9	10.3	9.5	9.5													17.1]		27.9]	
旧東	風向	ENE	NE	NNE	ENE	ENE	E	E	ENE	ENE	ENE	ENE	ENE	ENE													ENE	0320	ENE	0319
	風速	9.9	10.5	7.9	10.3	11.1	7.3	6.8	7.0	6.3	5.9	6.4	6.9	7.2													14.1]		21.1]	

※ ')' 付きの値は準正常値(統計を行う対象資料が許容範囲で欠けている)、『』付きの値は資料不足値(統計を行う対象資料が許容範囲を超えて欠けている)を意味します。

資料 10 被害状況（令和 3 年 2 月 12 日（金）13 時 00 分現在）

○2 月 11 日から 2 月 12 日の暴風、大雨関連被害状況

1 被害の状況（県、市町村、報道機関、沖縄電力HPより）

- (1) 人的被害：負傷者 1 名（名護市）
- (2) 住家被害：0 件
- (3) 非住家被害：0 件
- (4) 道路冠水：2 か所（うるま市、沖縄市）
- (5) 停電：50 戸（中城村）
- (6) その他
 - ・ 11 日は、空の便で 77 便、海の便で 76 便が欠航した。
 - ・ 宜野湾市では暴風による倒木で道が塞がる。
 - ・ うるま市では車 1 台が冠水した。

2 災害警戒本部、災害対策本部設置状況（県、各市町村報告より）

(1) 準備体制

	設置	廃止
北谷町	2021/2/11 17:00	2021/2/11 21:00
うるま市	2021/2/11 18:30	2021/2/11 20:52
沖縄市	2021/2/11 16:59	2021/2/11 21:35
県	2021/2/11 16:59	2021/2/11 22:05

(2) 警戒本部

	設置	廃止
南城市	2021/2/11 20:04	2021/2/11 20:52
南部地方本部	2021/2/11 20:20	2021/2/11 20:52
中部地方本部	2021/2/11 17:40	2021/2/11 21:44
南部地方本部	2021/2/12 03:55	2021/2/12 10:00
県	2021/2/12 03:55	2021/2/12 10:00

3 避難準備情報発令状況（県、各市町村報告より）

(1) 避難準備・高齢者等避難開始

	発令	解除
白比川周辺地域		2021/2/11 21:00

(2) 避難所開設

	開設	閉鎖
沖縄県北谷町		
保健相談センター	2021/2/11 18:30	2021/2/11 21:00
ちゃたんニライセンター	2021/2/11 18:30	2021/2/11 21:00