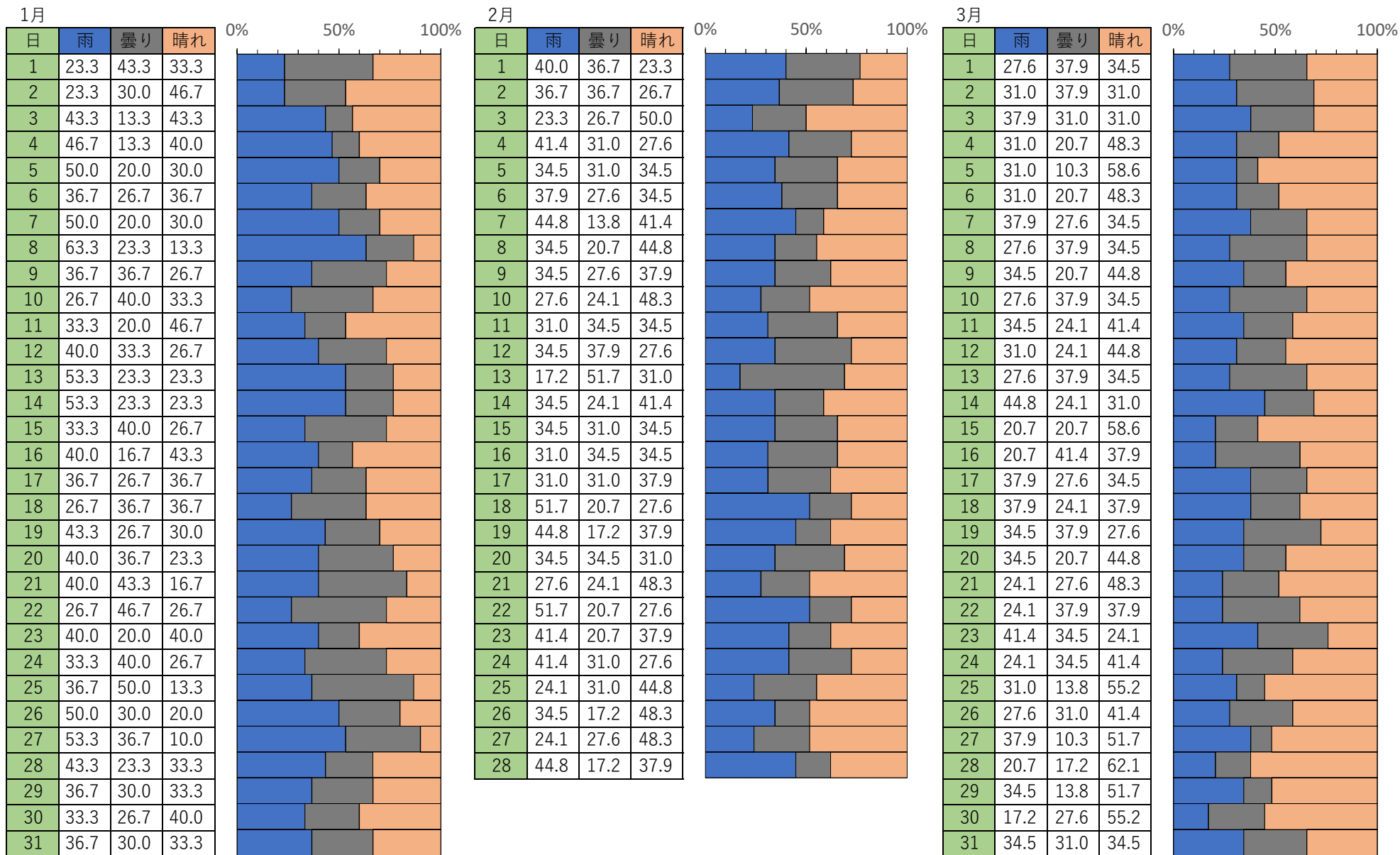


石垣島の天気出現率 (%)



*** 天気決め方**

優先順位 ①→③

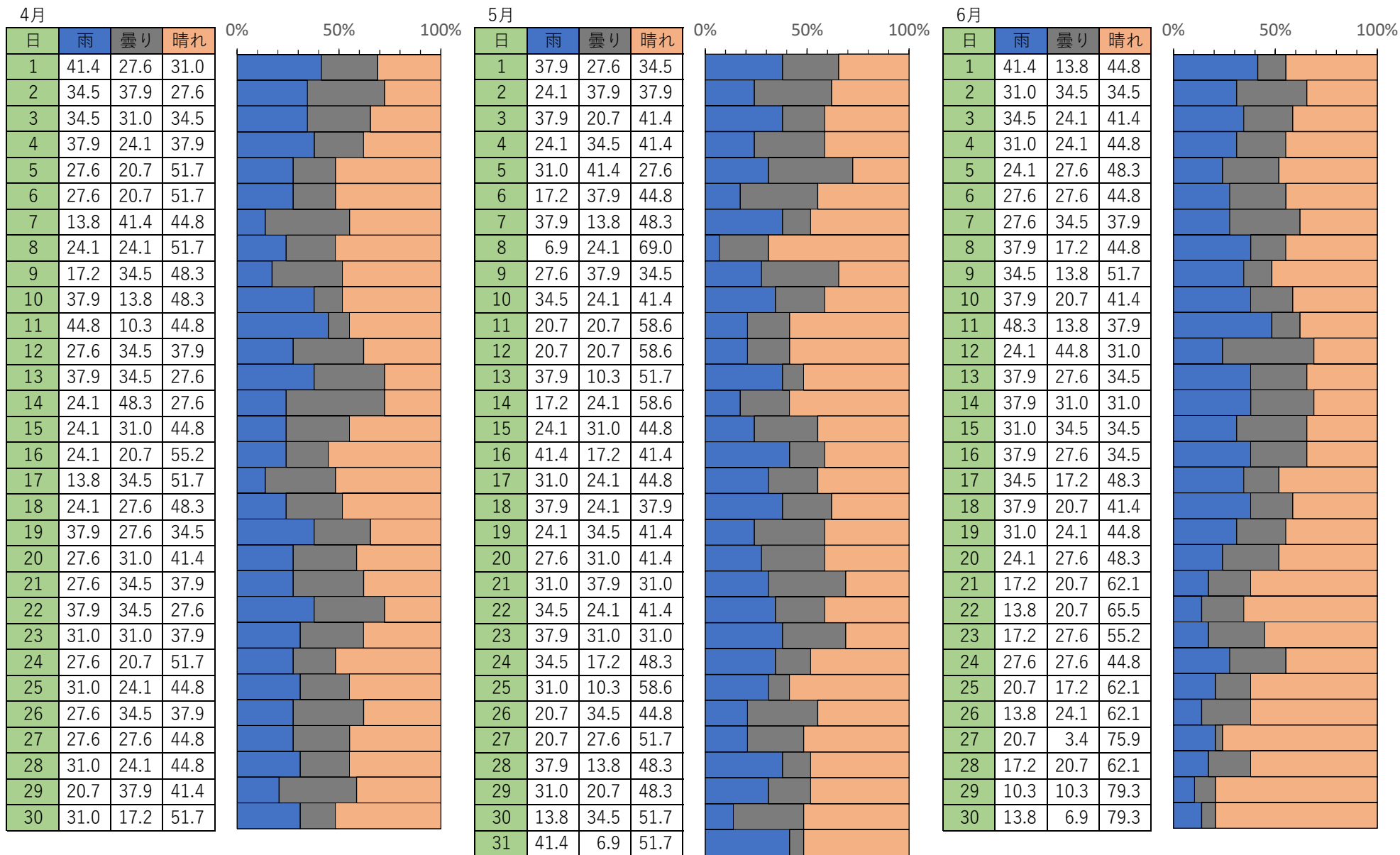
- ① **雨** 1日の降水量が1.0ミリ以上観測のとき
- ② **曇り** 1日の降水量が1.0ミリ未満で、日平均曇量が8.5以上のとき
- ③ **晴れ** 1日の降水量が1.0ミリ未満で、日平均曇量が8.5未満のとき

※統計期間は、1991年1月1日から2020年2月3日までです。

石垣島では、2020年2月4日の目視観測通報の自動化に伴い、曇量の観測は廃止となったため、2020年2月3日までの値を用いて計算しています。

※2月29日は年数が少ないため計算していません。

石垣島の天気出現率 (%)



*** 天気決め方**

優先順位 ①→③

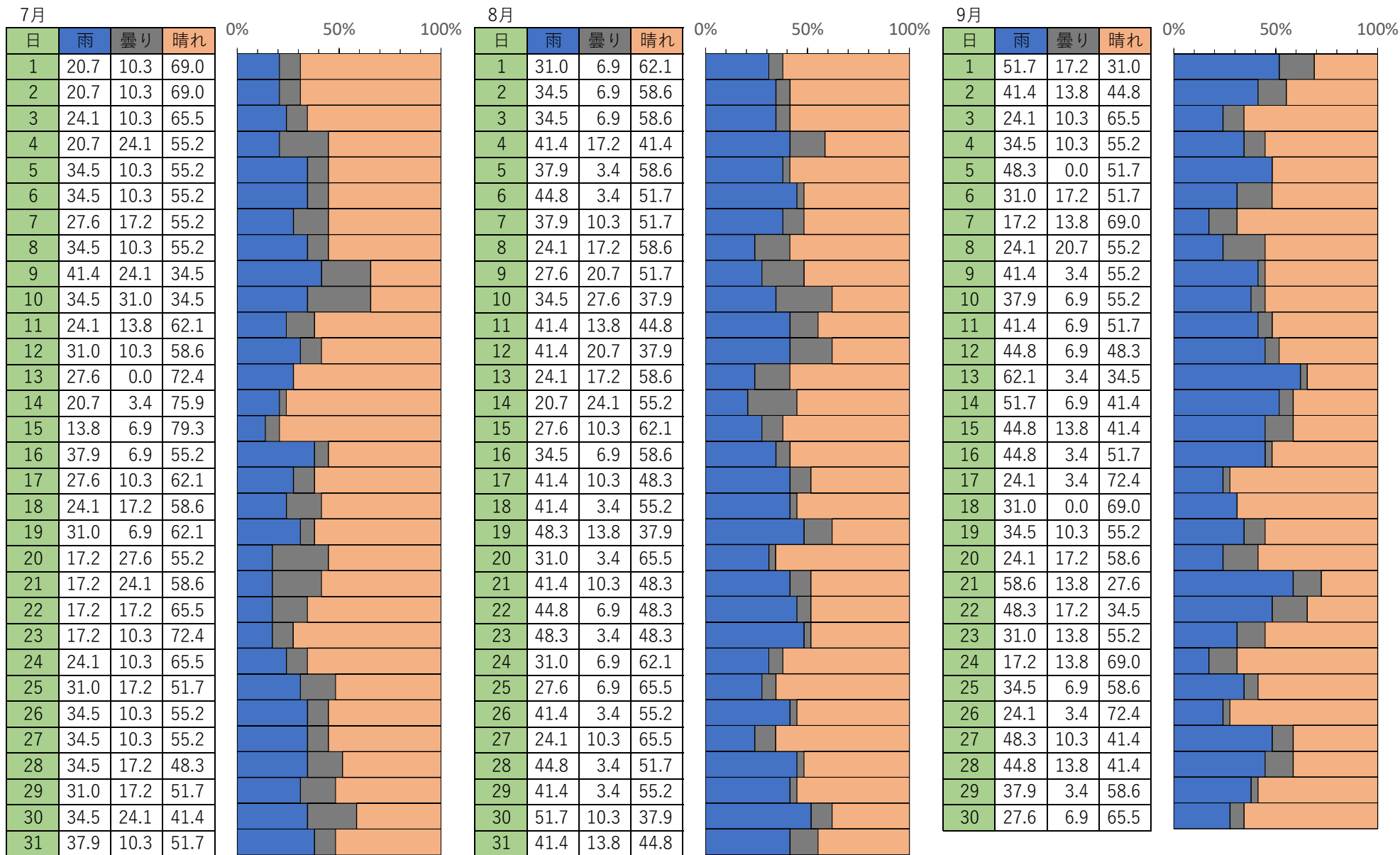
- ① **雨** 1日の降水量が1.0ミリ以上観測のとき
- ② **曇り** 1日の降水量が1.0ミリ未満で、日平均曇量が8.5以上のとき
- ③ **晴れ** 1日の降水量が1.0ミリ未満で、日平均曇量が8.5未満のとき

※統計期間は、1991年1月1日から2020年2月3日までです。

石垣島では、2020年2月4日の目視観測通報の自動化に伴い、曇量の観測は廃止となったため、2020年2月3日までの値を用いて計算しています。

※2月29日は年数が少ないため計算していません。

石垣島の天気出現率 (%)



*** 天気決め方**

優先順位 ①→③

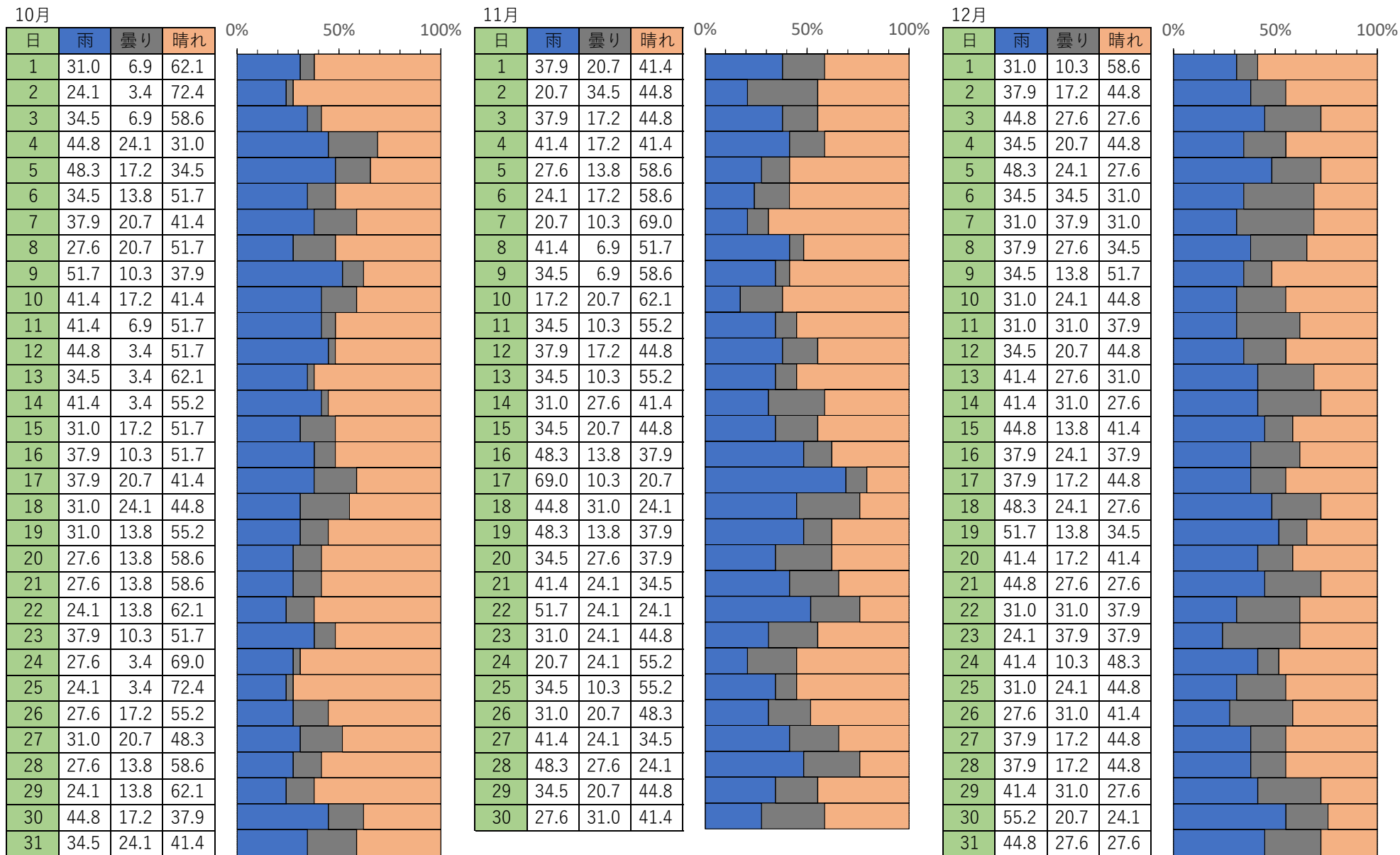
- ① **雨** 1日の降水量が1.0ミリ以上観測のとき
- ② **曇り** 1日の降水量が1.0ミリ未満で、日平均曇量が8.5以上のとき
- ③ **晴れ** 1日の降水量が1.0ミリ未満で、日平均曇量が8.5未満のとき

※統計期間は、1991年1月1日から2020年2月3日までです。

石垣島では、2020年2月4日の目視観測通報の自動化に伴い、曇量の観測は廃止となったため、2020年2月3日までの値を用いて計算しています。

※2月29日は年数が少ないため計算していません。

石垣島の天気出現率 (%)



- * 天気決め方 優先順位 ①→③
- ① 雨 1日の降水量が1.0ミリ以上観測のとき
 - ② 曇り 1日の降水量が1.0ミリ未満で、日平均曇り量が8.5以上のとき
 - ③ 晴れ 1日の降水量が1.0ミリ未満で、日平均曇り量が8.5未満のとき

※統計期間は、1991年1月1日から2020年2月3日までです。
 石垣島では、2020年2月4日の目視観測通報の自動化に伴い、曇り量の観測は廃止となったため、2020年2月3日までの値を用いて計算しています。
 ※2月29日は年数が少ないため計算していません。