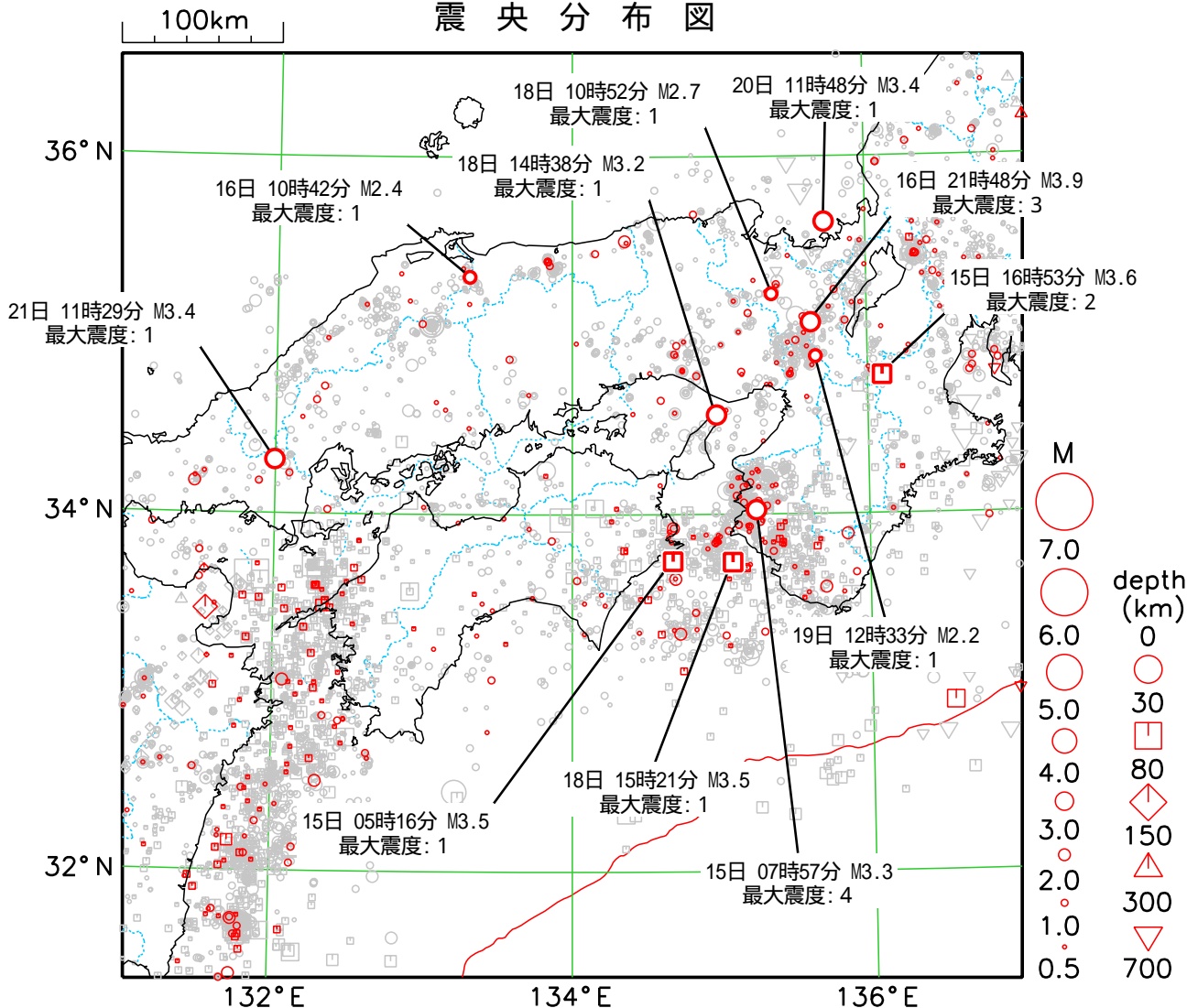


# 大阪管区气象台

## 週間地震概況

2021年10月15日～10月21日 (地震回数424)

### 震央分布図



- 管内で震度1以上を観測した地震には、その地震に吹き出しを付加し、最大震度を記載する
- 赤色は2021年10月15日～10月21日の震央を、灰色は対象期間から3ヶ月前までの震央を示す
- Mはマグニチュードを表す

### 概況

この期間、管内で震度1以上を観測した地震は12回（うち上図の範囲外の地震は1回）でした。  
このうち管内で震度3以上を観測した地震は2回でした。

#### 【和歌山県北部の地震】

15日07時57分 和歌山県北部の地震（深さ5km、M3.3）により、和歌山県湯浅町で震度4を観測したほか、和歌山県内で震度2～1を観測しました（別紙1参照）。

#### 【京都府南部の地震】

16日21時48分 京都府南部の地震（深さ12km、M3.9）により、京都府京都市北区・京都市中京区・亀岡市・南丹市で震度3を観測したほか、北陸・近畿地方で震度2～1を観測しました（別紙2参照）。

本資料は、国立研究開発法人防災科学技術研究所、北海道大学、弘前大学、東北大学、東京大学、名古屋大学、京都大学、高知大学、九州大学、鹿児島大学、国立研究開発法人産業技術総合研究所、国土地理院、国立研究開発法人海洋研究開発機構、公益財団法人地震予知総合研究振興会、青森県、東京都、静岡県、神奈川県温泉地学研究所及び気象庁のデータを用いて作成しています。また、2016年熊本地震合同観測グループのオンライン臨時観測点（河原、熊野座）、米国大学間地震学研究連合（IRIS）の観測点（台北、玉峰、寧安橋、玉里、台東）のデータを用いて作成しています。

この資料は速報であり、後日の調査で変更することがあります。

10月14日（先週分）から10月21日までの大阪管内で震度1以上を観測した地震

地震発生時刻 各地の震度（大阪管内のみ掲載）	震央地名	緯度	経度	深さ	マグニチュード	最大震度
2021年10月14日02時00分 高知県 震度 2 : 宿毛市桜町* 震度 1 : 宿毛市片島, 四万十町大正*, 黒潮町佐賀* 愛媛県 震度 1 : 愛南町一本松*	四国沖	32°26.6 N	133°13.1 E	20km	M4.0	2
2021年10月15日05時16分 和歌山県 震度 1 : 御坊市園, 日高川町土生* 徳島県 震度 1 : 美馬市木屋平*, 阿南市山口町*, 牟岐町中村*, 那賀町上那賀*, 美波町西の地*, 海陽町大里*	紀伊水道	33°44.2 N	134°40.5 E	37km	M3.5	1
2021年10月15日07時57分 和歌山県 震度 4 : 湯浅町青木* 震度 2 : 有田川町下津野* 震度 1 : 海南市下津*, 有田市箕島, 有田市初島町*, 御坊市園, 和歌山日高町高家*, 由良町里*, 日高川町土生*, 日高川町高津尾*, 日高川町川原河*, 紀美野町下佐々*, 有田川町中井原*	和歌山県北部	34°01.4 N	135°14.2 E	5km	M3.3	4
2021年10月15日16時53分 滋賀県 震度 1 : 大津市真野*, 栗東市安養寺*, 滋賀日野町河原*, 野洲市西河原*, 甲賀市甲賀町大久保*, 甲賀市土山町*, 東近江市上二俣町*, 東近江市市子川原町*, 東近江市山上町* 京都府 震度 1 : 宇治市宇治琵琶, 宇治市折居台*, 大山崎町円明寺* 奈良県 震度 1 : 山添村大西*, 宇陀市菟田野松井*	三重県中部	34°46.3 N	136°05.9 E	56km	M3.6	2
2021年10月16日10時42分 鳥取県 震度 1 : 鳥取南部町法勝寺*	鳥取県西部	35°19.6 N	133°18.1 E	11km	M2.4	1
2021年10月16日21時48分 京都府 震度 3 : 京都北区中川*, 京都中京区西ノ京, 亀岡市安町, 亀岡市余部町*, 南丹市八木町八木* 震度 2 : 京都北区大宮西脇台町*, 京都上京区今出川御前*, 京都下京区河原町塩小路* 京都右京区嵯峨嵯原*, 京都伏見区竹田*, 京都伏見区醍醐*, 京都山科区安朱川向町* 京都西京区榎原*, 宇治市宇治琵琶, 向日市寺戸町*, 長岡京市開田*, 八幡市八幡* 久御山町田井*, 京丹波町蒲生*, 京丹波町本庄*, 南丹市日吉町保野田* 震度 1 : 福知山市長田野町*, 福知山市三和町千束*, 綾部市若竹町*, 京都左京区広河原能見町* 京都左京区鞍馬*, 京都左京区花脊*, 京都左京区岩倉*, 京都南区西九条* 京都右京区京北周山町*, 京都伏見区久我*, 京都山科区西野*, 宇治市折居台* 城陽市寺田*, 大山崎町円明寺*, 京田辺市田辺*, 井手町井手*, 宇治田原町立川* 精華町南稲八妻*, 京丹波町橋爪*, 南丹市美山町島*, 木津川市山城町上狛* 大阪府 震度 2 : 豊能町余野*, 能勢町森上*, 能勢町役場* 震度 1 : 大阪都島区都島本通*, 大阪東淀川区北江口*, 大阪東成区東中本*, 大阪旭区大宮* 大阪北区茶屋町*, 豊中市役所*, 吹田市内本町*, 高槻市桃園町, 守口市京阪本通* 枚方市大垣内*, 箕面市箕面, 箕面市粟生外院*, 交野市私部*, 島本町若山台* 泉大津市東雲町* 兵庫県 震度 2 : 三田市下里* 震度 1 : 加古川市加古川町, 三木市細川町, 三木市福井*, 三田市下深田, 猪名川町紫合* 丹波篠山市北新町, 丹波篠山市杉*, 加東市社, 加東市天神*, 姫路市安田* 姫路市香寺町中屋*, 洲本市物部 滋賀県 震度 1 : 大津市御陵町, 大津市南小松, 大津市国分*, 大津市南郷*, 草津市草津*, 栗東市安養寺* 湖南市中央森北公園*, 湖南市石部中央西庁舎*, 湖南市中央東庁舎*, 甲賀市信楽町* 奈良県 震度 1 : 奈良市二条大路南*, 大和郡山市北郡山町*, 桜井市初瀬, 三郷町勢野西*, 奈良川西町結崎* 高取町観覚寺*, 広陵町南郷*, 宇陀市大宇陀迫間*	京都府南部	35°04.2 N	135°37.1 E	12km	M3.9	3
2021年10月18日10時52分 京都府 震度 1 : 京丹波町本庄*	京都府南部	35°13.8 N	135°21.2 E	9km	M2.7	1
2021年10月18日14時38分 兵庫県 震度 1 : 明石市相生*, 淡路市富島, 淡路市久留麻*, 淡路市郡家*	淡路島付近	34°33.3 N	134°58.4 E	9km	M3.2	1

2021年10月18日15時21分	紀伊水道	33°43.9 N 135°04.5 E	40km	M3.5	1
和歌山県	震度 1	御坊市菌, 湯浅町青木*, みなべ町芝*, 日高川町土生*, 田辺市中辺路町近露 田辺市中屋敷町*, 白浜町日置*			
徳島県	震度 1	阿南市富岡町, 阿南市山口町*, 美波町西の地*			
2021年10月19日12時33分	大阪府北部	34°52.8 N 135°38.9 E	6km	M2.2	1
京都府	震度 1	八幡市八幡*, 大山崎町円明寺*			
大阪府	震度 1	高槻市桃園町, 高槻市立第2中学校*, 高槻市消防本部*, 島本町若山台*			
2021年10月20日11時48分	若狭湾	35°37.9 N 135°43.0 E	10km	M3.4	1
滋賀県	震度 1	高島市マキノ町*			
2021年10月21日11時29分	山口県東部	34.3°N 132.0°E	10km	M3.4 (速報値)	1
島根県	震度 1	吉賀町六日市*, 吉賀町柿木村柿木*			
2021年10月21日17時37分	東海道南方沖	32.1°N 138.5°E	380km	M5.8 (速報値)	3
和歌山県	震度 1	岩出市西野*			

(注)

\* は地方公共団体または国立研究開発法人防災科学技術研究所の震度観測点です。

(速報値) の記載がある地震の震源要素は、地震情報に用いた速報値であり、精査した結果を次号に掲載します。

## 10月15日の和歌山県北部の地震について

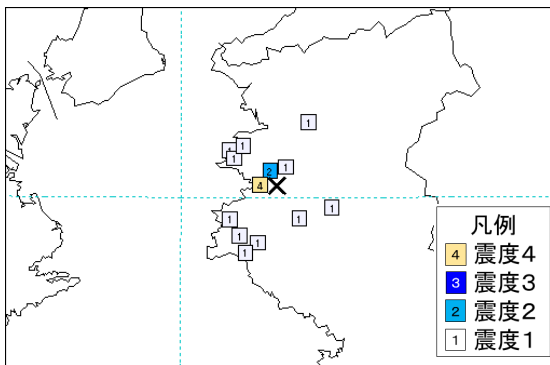


図1 震度分布図 (×は震央)

15日07時57分、和歌山県北部の地震(深さ5km、M3.3)により、和歌山県湯浅町で震度4を観測したほか、和歌山県内で震度2～1を観測しました(図1)。この地震は地殻内で発生しました。この地震の発生後、震源付近で震度1以上を観測する地震は発生していません。

1997年10月以降の地震活動をみると、今回の地震の震源付近(図2の領域a内)は、地震活動の活発な領域で、M4程度の地震も時々発生しており、2021年3月15日にはM4.6(最大震度5弱)の地震が発生しています(図2、3)。

1919年1月以降の地震活動をみると、今回の地震の震央周辺(図4の領域b内)では、M5程度の地震が時々発生しています(図5)。2011年7月5日にM5.5(最大震度5強)の地震が発生し、住家一部破損21棟などの被害が生じました(被害は総務省消防庁による)。

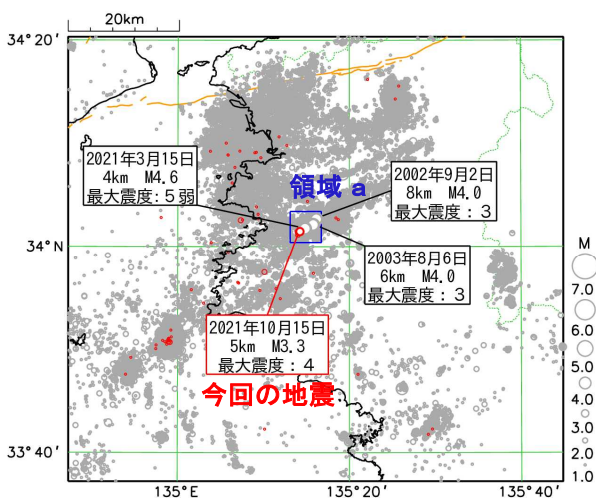


図2 震央分布図

(1997年10月1日～2021年10月21日、深さ0～20km、M≥1.0)

※2021年10月の地震を赤く表示

図中の橙線は地震調査研究推進本部による活断層

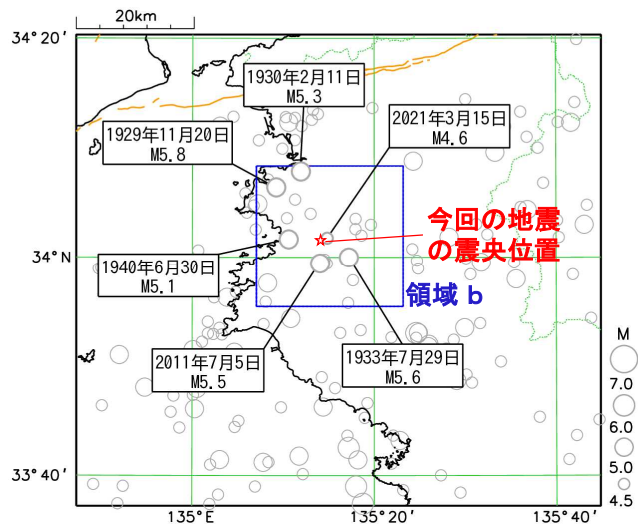


図4 震央分布図

(1919年1月1日～2021年10月21日、深さ0～100km、M≥4.5)

図中の橙線は地震調査研究推進本部による活断層

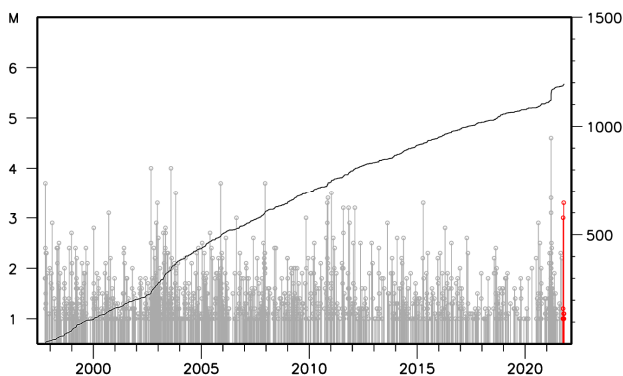


図3 図2の領域a内の規模別地震活動経過及び回数積算図

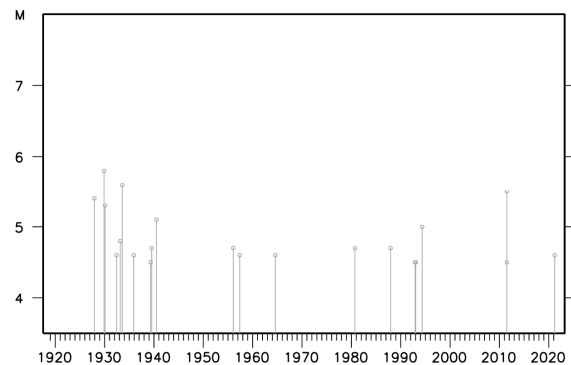


図5 図4の領域b内の規模別地震活動経過図

## 10月16日の京都府南部の地震について

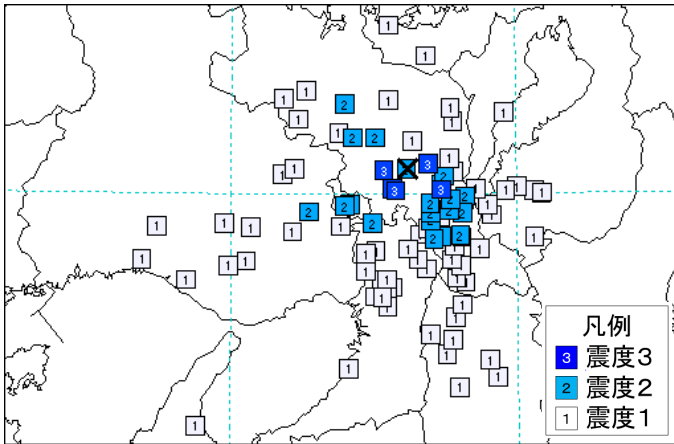


図1 観測点震度分布図(×は震央)

16日21時48分の京都府南部の地震(深さ12km、M3.9)により、京都府京都市北区・京都市中京区・亀岡市・南丹市で震度3を観測したほか、北陸・近畿地方で震度2～1を観測しました。(図1)。この地震は地殻内で発生しました。この地震の発生後、震源付近で震度1以上を観測する地震は発生していません。

1977年10月以降の活動をみると、今回の地震の震源付近(図2の領域a内)は、定常的に地震活動がみられる領域で、M4.0程度の地震が時々発生しています(図3)。

1919年以降の活動をみると、今回の地震の震央周辺(図4の領域b内)では、M5.0以上の地震も発生しており、2018年6月18日にはM6.1の地震(最大震度6弱)が発生し、死者6人、負傷者462人などの被害が生じました(2019年4月1日現在、総務省消防庁による)。

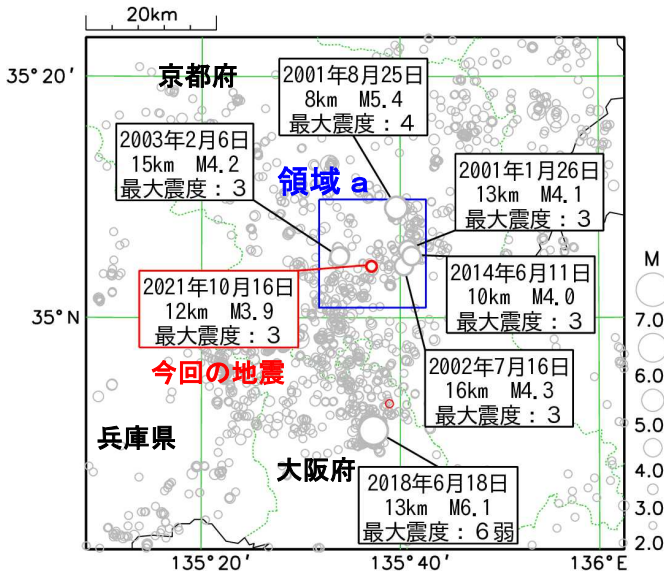


図2 震央分布図

(1977年10月1日～2021年10月21日、深さ0～20km、M $\geq$ 2.0)  
※2021年10月以降の地震を赤く表示

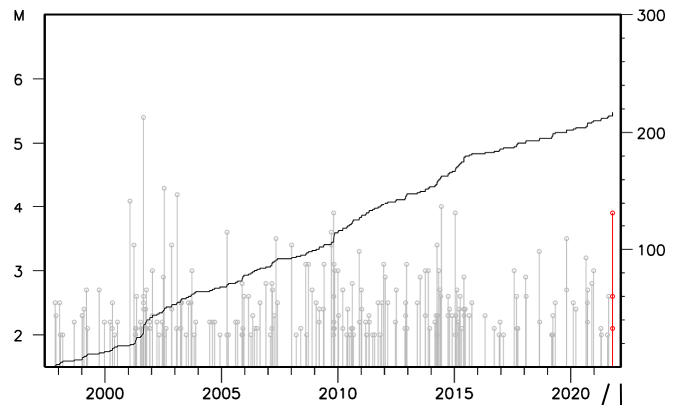


図3 図2の領域a内の地震活動経過図及び回数積算図

(上図：1977年10月1日～2021年10月21日、深さ0～20km、M $\geq$ 2.0)

下図：2021年10月1日～2021年10月21日、深さ0～20km、M $\geq$ 0.5)

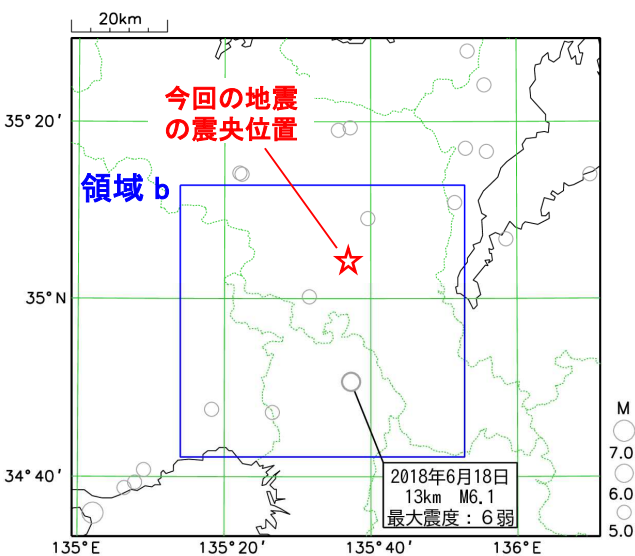


図4 震央分布図

(1919年1月1日～2021年10月21日、深さ0～30km、M $\geq$ 5.0)  
※2021年10月以降の地震を赤く表示