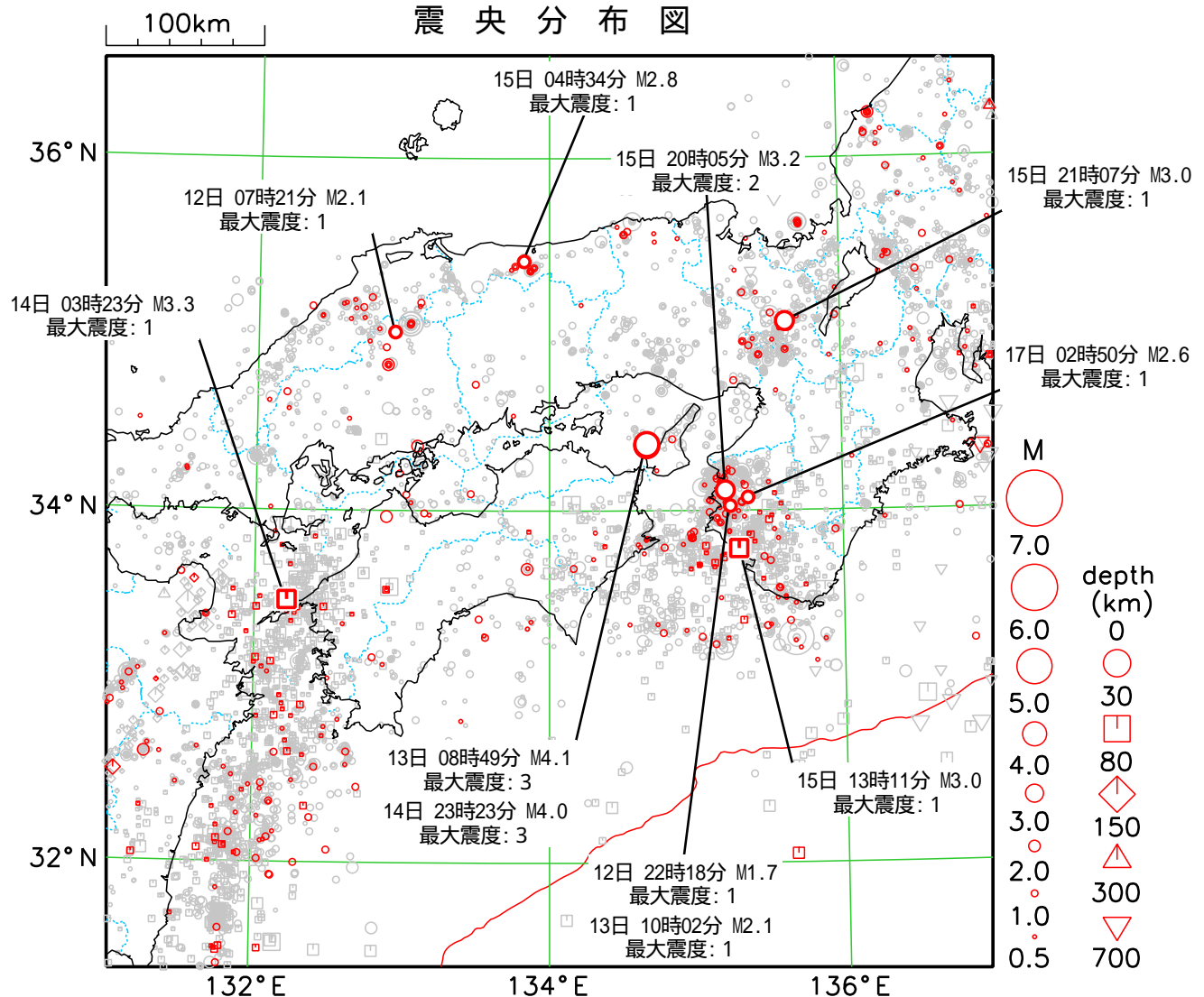


大阪管区気象台 週間地震概況

2021年11月12日～11月18日 (地震回数453)



- 管内で震度1以上を観測した地震には、その地震に吹き出しを付加し、最大震度を記載する
- 赤色は2021年11月12日～11月18日の震央を、灰色は対象期間から3ヶ月前までの震央を示す
- Mはマグニチュードを表す

概況

この期間、管内で震度1以上を観測した地震は12回（うち上図の範囲外の地震は1回）でした。
このうち管内で震度3以上を観測した地震は2回でした。

【11月13日、14日の播磨灘の地震】（別紙参照）

13日08時49分、播磨灘の地震（深さ14km、M4.1）により、兵庫県洲本市、南あわじ市で震度3を観測したほか、近畿・中国・四国地方で震度2～1を観測しました。

14日23時23分にほぼ同じ場所を震源とする地震（深さ14km、M4.0）により、洲本市、南あわじ市で震度3を観測しました。

11月11日（先週分）から11月18日までの大阪管内で震度1以上を観測した地震

地震発生時刻 各地の震度（大阪管内のみ掲載）	震央地名	緯度	経度	深さ	マグニチュード	最大震度
2021年11月11日06時17分 和歌山県 震度 1 : 湯浅町青木*	和歌山県北部	34°01.5 N	135°13.9 E	3km	M2.0	1
2021年11月11日13時36分 和歌山県 震度 1 : 高野町高野山中学校, 紀美野町下佐々*, 有田川町清水*	和歌山県北部	34°05.7 N	135°22.7 E	5km	M2.9	1
2021年11月12日07時21分 広島県 震度 1 : 庄原市高野町*	広島県北部	35°00.7 N	132°56.2 E	7km	M2.1	1
2021年11月12日22時18分 和歌山県 震度 1 : 湯浅町青木*	和歌山県北部	34°01.4 N	135°13.8 E	3km	M1.7	1
2021年11月13日08時49分 兵庫県 震度 3 : 洲本市五色町都志*, 南あわじ市福良 震度 2 : 洲本市物部, 南あわじ市北阿万*, 南あわじ市広田*, 南あわじ市市*, 南あわじ市湊* 淡路市郡家*, 淡路市志筑* 震度 1 : 加古川市志方町*, 三田市下里*, 姫路市網干*, 相生市旭, 赤穂市加里屋*, 兵庫太子町鶴* 上郡町大持*, たつの市龍野町*, たつの市揖保川町*, 洲本市山手*, 淡路市長澤, 淡路市富島 淡路市久留麻* 和歌山県 震度 2 : 海南市下津* 震度 1 : 和歌山市男野芝丁, 有田市初島町*, 御坊市園, 和歌山日高町高家*, 由良町里*, みなべ町芝* 日高川町土生*, 田辺市中屋敷町* 徳島県 震度 2 : 鳴門市撫養町, 鳴門市鳴門町* 震度 1 : 徳島市大和町, 徳島市新蔵町*, 石井町高川原*, 神山町神領*, 北島町中村*, 藍住町奥野* 板野町大寺*, 吉野川市鴨島町, 吉野川市川島町*, 美馬市脇町, 美馬市木屋平* つるぎ町貞光*, 阿波市吉野町*, 阿南市山口町*, 阿南市那賀川町*, 阿南市羽ノ浦町* 香川県 震度 2 : 高松市国分寺町*, 東かがわ市西村, 東かがわ市湊*, さぬき市長尾総合公園* さぬき市津田町*, さぬき市寒川町* 震度 1 : 高松市伏石町, 高松市扇町*, 高松市香川町*, 高松市庵治町*, 高松市香南町* 東かがわ市南野*, 東かがわ市引田*, 土庄町淵崎, 土庄町大部*, 三木町氷上* 小豆島町馬木*, 小豆島町池田*, 小豆島町片城*, 綾川町山田下* 大阪府 震度 1 : 泉大津市東雲町*, 富田林市高辺台*, 泉南市男里*, 大阪堺市中区深井清水町 岡山県 震度 1 : 倉敷市下津井*, 備前市伊部, 備前市東片上*, 和気町矢田*, 瀬戸内市長船町*, 赤磐市松木* 岡山東区瀬戸町*	播磨灘	34°22.1 N	134°39.8 E	14km	M4.1	3
2021年11月13日10時02分 和歌山県 震度 1 : 湯浅町青木*	和歌山県北部	34°01.5 N	135°13.9 E	3km	M2.1	1
2021年11月13日13時45分 高知県 震度 2 : 高知市池* 震度 1 : 高知市本町, 高知市丸ノ内*, 本山町本山*, 大豊町黒石*, 土佐町土居*, 香美市物部町神池 香美市物部町大栃*, 宿毛市片島, 宿毛市桜町*, 黒潮町佐賀* 岡山県 震度 1 : 真庭市下方*, 真庭市禾津*, 玉野市宇野*, 瀬戸内市長船町*, 岡山北区御津金川* 広島県 震度 1 : 大崎上島町中野* 徳島県 震度 1 : 美波町西の地* 香川県 震度 1 : 東かがわ市西村, 土庄町淵崎, 小豆島町池田*, 観音寺市坂本町 愛媛県 震度 1 : 今治市吉海町*, 上島町弓削*, 宇和島市住吉町, 宇和島市丸穂*, 宇和島市津島町* 宇和島市吉田町*, 宇和島市三間町*, 八幡浜市五反田*, 大洲市肱川町*, 松野町松丸* 西予市野村町, 西予市宇和町*, 西予市三瓶町*, 西予市明浜町*, 愛南町船越*, 愛南町柏* 愛南町一本松*, 愛南町城辺*, 愛媛鬼北町近永*	薩摩半島西方沖	31°11.5 N	130°27.8 E	149km	M4.7	2
2021年11月14日03時23分 愛媛県 震度 1 : 伊方町湊浦*, 西予市三瓶町*	伊予灘	33°29.3 N	132°13.1 E	48km	M3.3	1
2021年11月14日23時23分 兵庫県 震度 3 : 洲本市五色町都志*, 南あわじ市福良	播磨灘	34°22.6 N	134°39.9 E	14km	M4.0	3

	震度 2	赤穂市加里屋*、洲本市物部、南あわじ市北阿万*、南あわじ市広田*、南あわじ市市*、南あわじ市湊*、淡路市富島、淡路市久留麻*、淡路市郡家*、淡路市志筑*
	震度 1	神戸須磨区若草町*、神戸西区竹の台*、明石市中崎、明石市相生*、三木市細川町三田市下里*、多可町八千代区*、姫路市網干*、姫路市林田*、相生市旭、兵庫太子町鶴*、上郡町大持*、たつの市龍野町*、たつの市揖保川町*、洲本市山手*、淡路市長澤淡路市岩屋*
徳島県	震度 2	鳴門市鳴門町*
	震度 1	鳴門市撫養町、石井町高川原*、神山町神領*、藍住町奥野*、板野町大寺*、吉野川市川島町*、美馬市木屋平*、阿波市吉野町*、阿南市山口町*、那賀町上那賀*
香川県	震度 2	さぬき市長尾総合公園*、さぬき市寒川町*
	震度 1	高松市伏石町、高松市扇町*、高松市庵治町*、高松市国分寺町*、東かがわ市西村東かがわ市南野*、東かがわ市湊*、土庄町淵崎、土庄町大部*、三木町氷上*、さぬき市津田町*、小豆島町馬木*、小豆島町池田*、小豆島町片城*、綾川町山田下*
大阪府	震度 1	大阪東住吉区杭全*、大阪住之江区御崎*、岸和田市畑町*、岸和田市役所*、泉大津市東雲町*、泉佐野市市場*、富田林市本町、富田林市高辺台*、河内長野市役所*、泉南市男里*、大阪狭山市狭山*、忠岡町忠岡東*、河南町白木*、千早赤阪村水分*、大阪堺市中区深井清水町、大阪堺市堺区大浜南町*
奈良県	震度 1	広陵町南郷*
和歌山県	震度 1	海南市下津*、有田市初島町*、日高川町土生*
鳥取県	震度 1	鳥取市吉方
岡山県	震度 1	津山市阿波*、鏡野町上齋原*、真庭市下方*、真庭市禾津*、倉敷市下津井*、備前市伊部備前市福田*、備前市吉永町*、備前市東片上*、和気町尺所*、和気町矢田*、里庄町里見*、瀬戸内市長船町*、赤磐市上市、赤磐市松木*、赤磐市周匝*、岡山北区御津金川*、岡山東区瀬戸町*
2021年11月15日04時34分 鳥取県中部 35°24.9 N 133°49.5 E 10km M2.8 1		
鳥取県	震度 1	湯梨浜町龍島*、北栄町由良宿*
2021年11月15日13時11分 和歌山県北部 33°47.0 N 135°17.3 E 43km M3.0 1		
和歌山県	震度 1	由良町里*
2021年11月15日20時05分 和歌山県北部 34°06.8 N 135°11.9 E 6km M3.2 2		
和歌山県	震度 2	海南市下津*、有田市初島町*、紀美野町下佐々*
	震度 1	和歌山市男野芝丁、和歌山市一番丁*、海南市南赤坂*、湯浅町青木*、由良町里*、紀の川市貴志川町神戸*
2021年11月15日21時07分 京都府南部 35°04.3 N 135°37.2 E 12km M3.0 1		
京都府	震度 1	京都北区中川*、京都北区大宮西脇台町*、京都中京区西ノ京、京都下京区河原町塩小路*、南丹市八木町八木*
2021年11月17日02時50分 和歌山県北部 34°04.4 N 135°21.1 E 6km M2.6 1		
和歌山県	震度 1	湯浅町青木*、有田川町清水*

(注)

*は地方公共団体または国立研究開発法人防災科学技術研究所の震度観測点です。

11月13日、14日の播磨灘の地震について

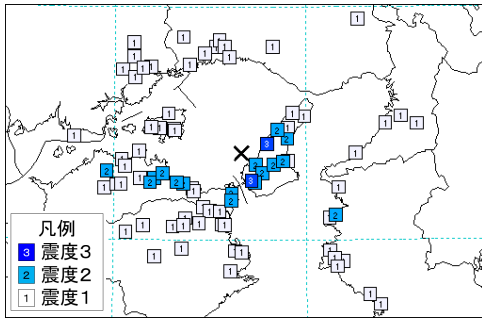


図1 13日の地震の震度分布図 (×は震央)

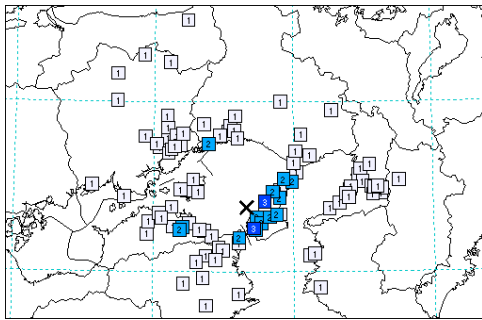


図2 14日の地震の震度分布図 (×は震央)

13日08時49分、播磨灘の地震(深さ14km、M4.1)により、兵庫県洲本市、南あわじ市で震度3を観測したほか、近畿・中国・四国地方で震度2～1を観測しました(図1)。また14日23時23分にはほぼ同じ場所を震源とする地震(深さ14km、M4.0)により、洲本市、南あわじ市で震度3を観測しました(図2)。これらの地震は地殻内で発生しました。

1997年10月以降の地震活動をみると、今回の地震の震源付近(図3の領域a内)は、M3.0程度の地震が時々発生しており、周辺では2013年4月13日にM6.3(最大震度6弱)の地震が発生し、負傷者35人、住家全壊8棟、住家一部破損8,305棟などの被害が生じました(被害は総務省消防庁による)(図3)。

1919年1月以降の地震活動をみると、今回の地震の震央周辺では、1995年1月17日に平成7年(1995年)兵庫県南部地震(M7.3、最大震度7)が発生し、死者・行方不明者6,437人、負傷者43,792人、住家全壊104,906棟などの被害が生じました(被害は総務省消防庁による)。

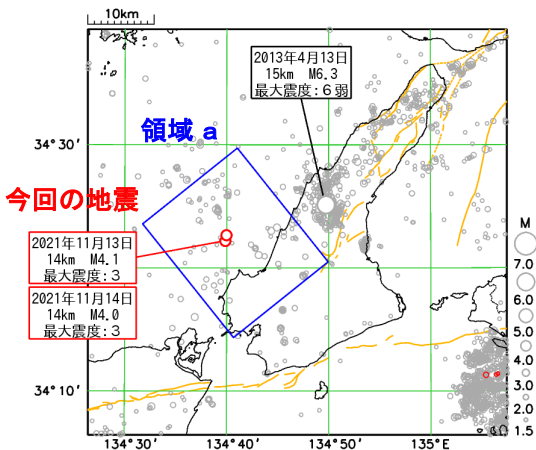


図3 震央分布図

(1997年10月1日～2021年11月18日、深さ0～20km、M \geq 1.5)

※2021年11月の地震を赤く表示

図中の橙線は地震調査研究推進本部による活断層

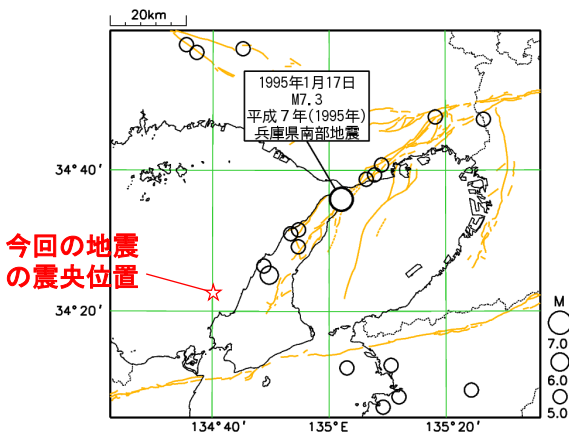


図5 震央分布図

(1919年1月1日～2021年11月18日、深さ0～50km、M \geq 5.0)

図中の橙線は地震調査研究推進本部による活断層

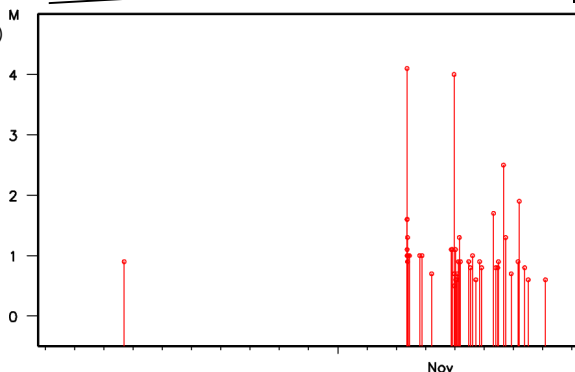
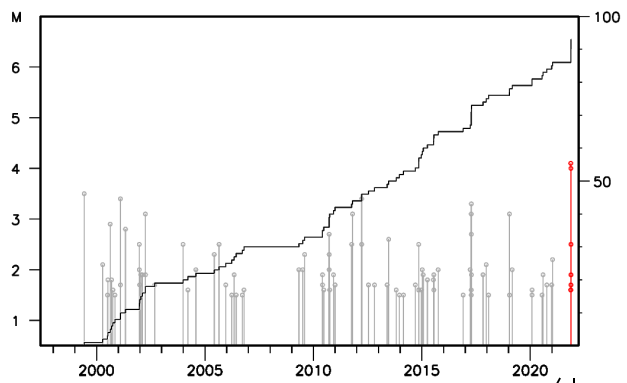


図4 図3の領域a内の規模別地震活動経過及び回数積算図

(上図: 1997年10月1日～2021年11月18日、M \geq 1.5)

下図: 2021年11月1日～2021年11月18日、M \geq 0.5)