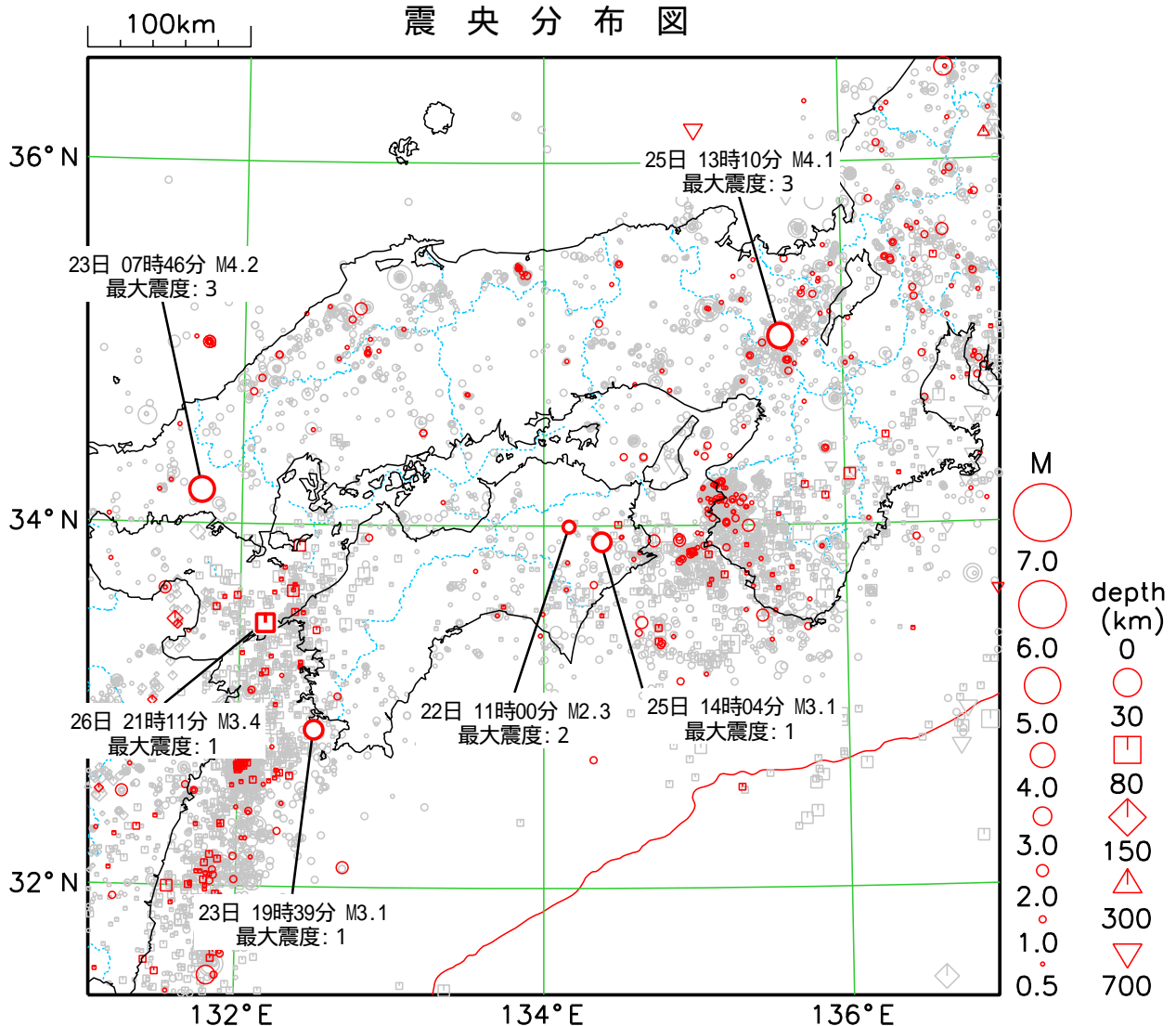


大阪管区气象台

週間地震概況

2022年4月22日～4月28日(地震回数546)



- 管内で震度1以上を観測した地震には、その地震に吹き出しを付加し、最大震度を記載する
- 赤色は2022年4月22日～4月28日の震央を、灰色は対象期間から3ヶ月前までの震央を示す
- Mはマグニチュードを表す

概況

この期間、管内で震度1以上を観測した地震は6回でした。
このうち管内で震度3以上を観測した地震は1回でした。

【京都府南部の地震】

25日13時10分、京都府南部の地震(深さ14km、M4.1)により、京都府京都市中京区・京都市西京区・亀岡市・久御山町、大阪府交野市・能勢町、兵庫県三田市で震度3を観測したほか、東海・北陸・近畿地方で震度2～1を観測しました(別紙参照)。

4月22日から4月28日までの大阪管内で震度1以上を観測した地震

地震発生時刻 各地の震度（大阪管内のみ掲載）	震央地名	緯度	経度	深さ	マグニチュード	最大震度
2022年04月22日11時00分 徳島県 震度 2 : 美馬市木屋平*	徳島県北部	33°59.6 N	134°10.0 E	7km	M2.3	2
2022年04月23日07時46分 島根県 震度 2 : 吉賀町六日市*, 吉賀町柿木村柿木* 震度 1 : 雲南市三刀屋町三刀屋*, 浜田市三隅町三隅*, 益田市常盤町*, 益田市匹見町匹見* 益田市美都町都茂*, 川本町川本*, 津和野町後田*, 津和野町日原*, 島根美郷町都賀本郷* 邑南町淀原*, 邑南町瑞穂支所* 広島県 震度 1 : 安芸高田市向原町長田*, 安芸高田市向原町*, 安芸高田市甲田町*, 安芸太田町中筒賀* 安芸太田町戸河内*, 北広島町川小田*, 北広島町大朝*, 広島西区己斐* 広島安佐北区可部南*, 広島安芸区中野*, 広島佐伯区利松*, 呉市二河町*, 呉市下蒲刈町* 呉市音戸町*, 大竹市小方*, 東広島市福富町*, 東広島市豊栄町*, 廿日市市大野* 廿日市市津田*, 廿日市市吉和*, 江田島市大柿町*, 江田島市能美町* 愛媛県 震度 1 : 今治市菊間町*, 松山市中島大浦*, 伊予市下吾川*	山口県中部	34°11.0 N	131°43.9 E	11km	M4.2	3
2022年04月23日19時39分 愛媛県 震度 1 : 愛南町船越*	豊後水道	32°52.0 N	132°29.7 E	9km	M3.1	1
2022年04月25日13時10分 京都府 震度 3 : 京都中京区西ノ京, 京都西京区榎原*, 亀岡市安町, 久御山町田井* 震度 2 : 京都北区大宮西脇台町*, 京都上京区藪ノ内町*, 京都左京区田中* 京都中京区河原町御池*, 京都下京区河原町塩小路*, 京都右京区京北周山町* 京都右京区太秦*, 京都伏見区竹田*, 京都伏見区醍醐*, 京都山科区安朱川向町* 京都西京区大枝*, 宇治市宇治琵琶, 亀岡市余部町*, 向日市寺戸町*, 長岡京市開田* 八幡市八幡*, 大山崎町円明寺*, 京田辺市田辺*, 井手町井手*, 宇治田原町立川* 精華町南福八妻*, 南丹市八木町八木*, 南丹市園部町小桜町* 震度 1 : 福知山市内記, 福知山市長田野町*, 福知山市三和町千束*, 福知山市大江町河守* 綾部市若竹町*, 与謝野町加悦*, 与謝野町四辻*, 京都左京区広河原能見町* 京都東山区清水*, 京都山科区西野*, 宇治市折居台*, 城陽市寺田*, 和束町釜塚* 南山城村北大河原*, 京丹波町橋爪*, 京丹波町本庄*, 京丹波町蒲生* 南丹市日吉町保野田*, 木津川市加茂町里*, 木津川市木津*, 木津川市山城町上狛* 大阪府 震度 3 : 交野市私部*, 能勢町森上* 震度 2 : 大阪東淀川区北江口*, 豊中市曾根南町*, 豊中市役所*, 高槻市桃園町 高槻市立第2中学校*, 高槻市消防本部*, 守口市京阪本通*, 枚方市大垣内* 寝屋川市役所*, 箕面市箕面, 箕面市粟生外院*, 門真市中町*, 摂津市三島* 四條畷市西中野*, 島本町若山台*, 豊能町余野*, 能勢町役場* 震度 1 : 大阪都島区都島本通*, 大阪福島区福島*, 大阪此花区春日出北*, 大阪天王寺区上本町* 大阪西淀川区千舟*, 大阪東淀川区柴島*, 大阪東成区東中本*, 大阪生野区舍利寺* 大阪旭区大宮*, 大阪城東区放出西*, 大阪阿倍野区松崎町*, 大阪住吉区遠里小野* 大阪東住吉区杭全*, 大阪淀川区木川東*, 大阪鶴見区横堤*, 大阪住之江区御崎* 大阪平野区平野南*, 大阪北区茶屋町*, 大阪中央区大手前, 大阪中央区大阪府庁* 大阪国際空港, 池田市城南*, 吹田市内本町*, 茨木市東中条町*, 八尾市本町*, 大東市新町* 東大阪市荒本北*, 岸和田市役所*, 泉大津市東雲町*, 富田林市高辺台*, 田尻町嘉祥寺* 大阪太子町山田*, 河南町白木*, 千早赤阪村水分*, 大阪堺市中区深井清水町 大阪堺市西区鳳東町* 兵庫県 震度 3 : 三田市下里* 震度 2 : 神戸中央区脇浜, 丹波篠山市北新町 震度 1 : 朝来市和田山町枚田, 朝来市生野町*, 神戸東灘区住吉東町*, 神戸兵庫区烏原町* 神戸長田区神楽町*, 神戸須磨区若草町*, 神戸垂水区王居殿*, 神戸北区南五葉* 神戸北区藤原台南町*, 神戸西区竹の台*, 尼崎市昭和通*, 明石市中崎, 明石市相生* 西宮市宮前町, 西宮市平木*, 西宮市名塩*, 伊丹市千僧*, 加古川市加古川町 加古川市志方町*, 宝塚市東洋町*, 三木市細川町, 三木市福井*, 川西市中央町* 三田市下深田, 猪名川町紫合*, 丹波篠山市杉*, 丹波篠山市宮田*, 丹波篠山市今田町* 丹波市春日町*, 丹波市市島町*, 多可町加美区*, 多可町八千代区*, 加東市社, 加東市河高* 加東市天神*, 姫路市安田*, 姫路市香寺町中屋*, 洲本市物部, 淡路市久留麻*, 淡路市郡家* 奈良県 震度 2 : 大和郡山北郡山町*, 御所市役所*, 生駒市東新町*, 山添村大西*, 高取町観音寺*	京都府南部	35°02.4 N	135°35.0 E	14km	M4.1	3

		宇陀市大宇陀迫間*					
	震度 1	奈良市月ヶ瀬尾山* , 奈良市二条大路南* , 奈良市都祁白石町* , 大和高田市野口* , 大和高田市大中* , 天理市川原城町* , 橿原市八木町* , 桜井市初瀬 , 桜井市粟殿* , 香芝市本町* , 平群町吉新* , 三郷町勢野西* , 斑鳩町法隆寺西* , 安堵町東安堵* , 奈良川西町結崎* , 三宅町伴堂* , 田原本町役場* , 曾爾村今井* , 御杖村菅野* , 明日香村岡* , 上牧町上牧* , 王寺町王寺* , 広陵町南郷* , 河合町池部* , 吉野町上市* , 黒滝村寺戸* , 天川村洞川 , 東吉野村小川* , 葛城市柿本* , 宇陀市菟田野松井* , 宇陀市榛原下井足* , 宇陀市室生大野*					
滋賀県	震度 1	高島市今津町日置前* , 高島市朽木柏* , 高島市朽木市場* , 高島市新旭町* , 高島市勝野* , 大津市御陵町 , 大津市南小松 , 大津市国分* , 大津市木戸消防分団* , 大津市南郷* , 大津市真野* , 近江八幡市桜宮町 , 草津市草津* , 栗東市安養寺* , 竜王町小口* , 野洲市西河原* , 湖南市中央森北公園* , 湖南市中央東庁舎* , 甲賀市甲賀町大久保* , 甲賀市信楽町*					
和歌山県	震度 1	橋本市東家*					
2022年04月25日14時04分 徳島県南部 33°54.6 N 134°23.0 E 6km M3.1 1							
徳島県	震度 1	神山町神領* , 美馬市木屋平* , 勝浦町久国* , 上勝町旭* , 那賀町和食* , 那賀町延野* , 那賀町上那賀*					
2022年04月26日21時11分 伊予灘 33°27.2 N 132°10.0 E 53km M3.4 1							
愛媛県	震度 1	宇和島市丸穂* , 宇和島市三間町* , 八幡浜市保内町* , 西予市三瓶町* , 西予市明浜町*					

(注)

*は地方公共団体または国立研究開発法人防災科学技術研究所の震度観測点です。

4月25日の京都府南部の地震について

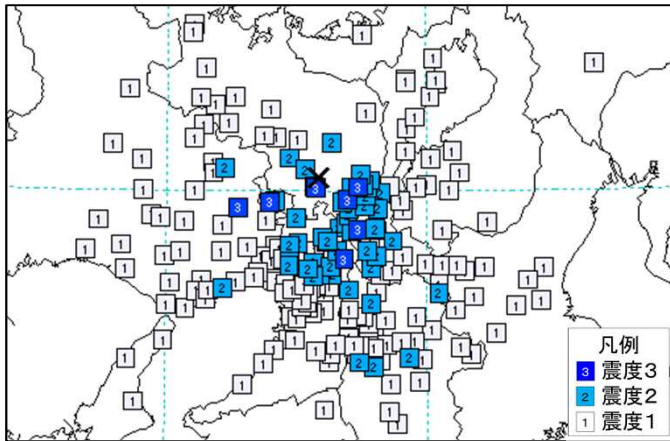


図1 観測点震度分布図(×は震央)

25日13時10分、京都府南部の地震(深さ14km、M4.1)により、京都府京都市中京区・京都市西京区・亀岡市・久御山町、大阪府交野市・能勢町、兵庫県三田市で震度3を観測したほか、東海・北陸・近畿地方で震度2~1を観測しました(図1)。この地震は地殻内で発生しました。

1997年10月以降の活動をみると、今回の地震の震源付近(図2の領域a内)は、定常的に地震活動がみられる領域で、M4.0以上の地震が時々発生しています(図3)。

1919年以降の活動をみると、今回の地震の震央周辺(図4の領域b内)では、M5.0以上の地震も発生しており、2018年6月18日には大阪府北部の地震(M6.1)が発生し、死者6人、負傷者462人などの被害が発生しました(2019年4月1日現在、総務省消防庁による)。

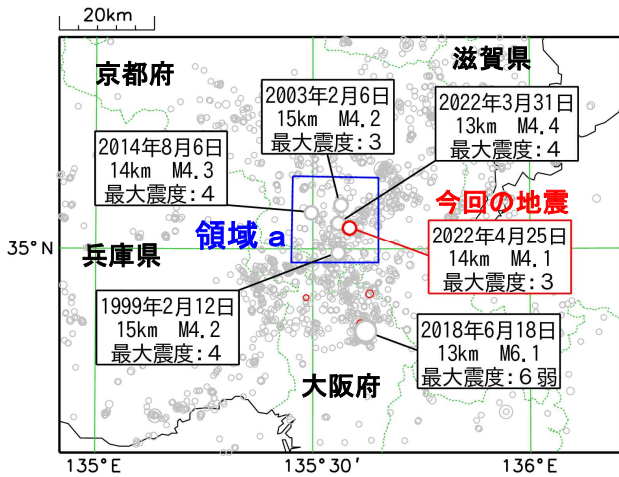


図2 震央分布図
(1997年10月1日~2022年4月28日、深さ0~20km、M \geq 2.0)
※2022年4月以降の地震を赤く表示

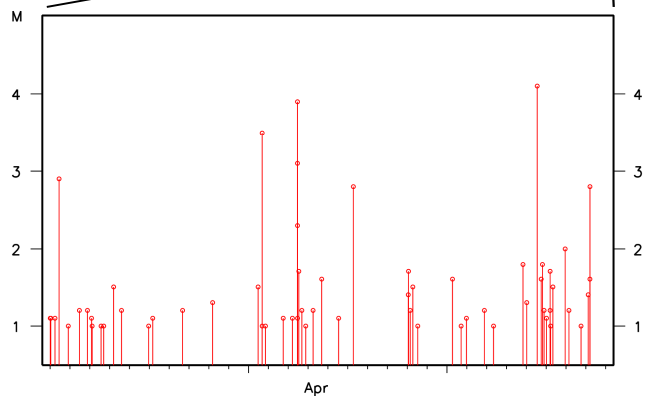
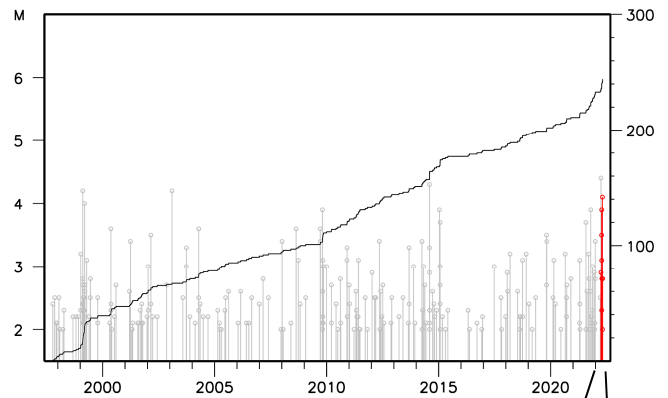


図3 図2の領域a内の地震活動経過図
(上図: 1997年10月1日~2022年4月28日、深さ0~20km、M \geq 2.0
黒線は回数積算を表す
下図: 2022年4月1日~2022年4月28日、深さ0~20km、M \geq 1.0)

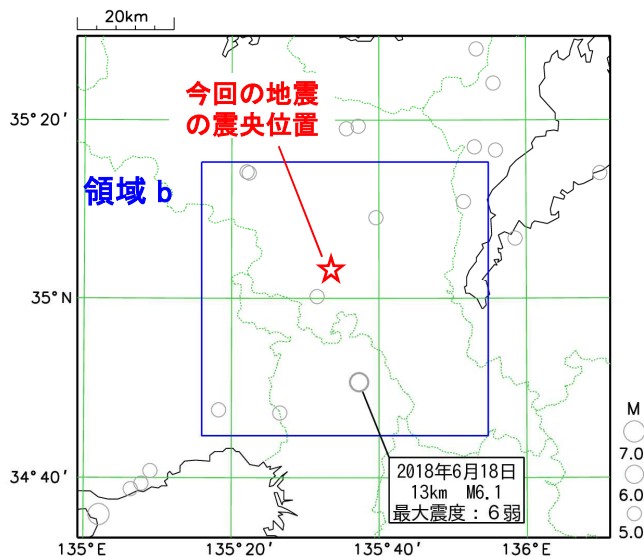


図4 震央分布図
(1919年1月1日~2022年4月28日、深さ0~100km、M \geq 5.0)