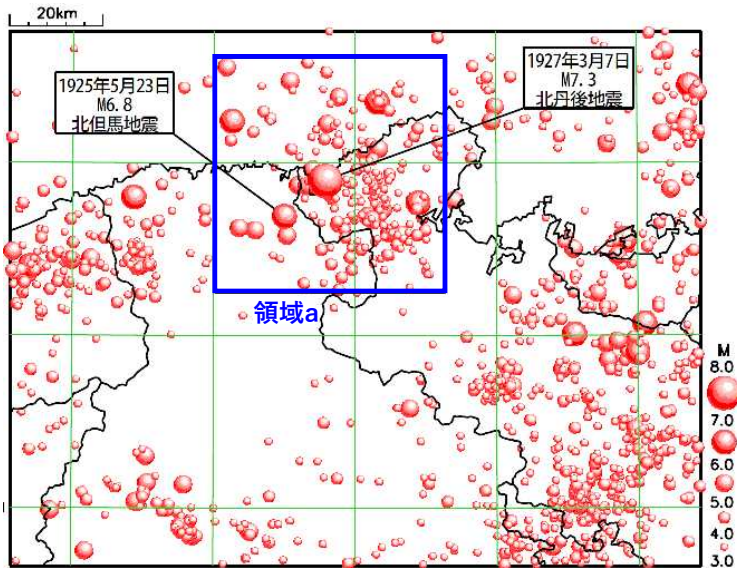
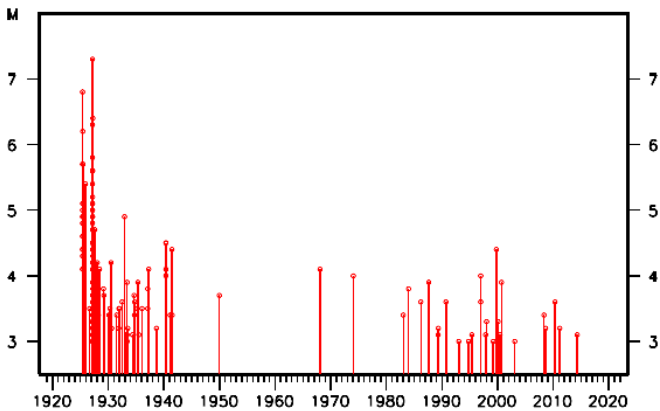


北丹後地震

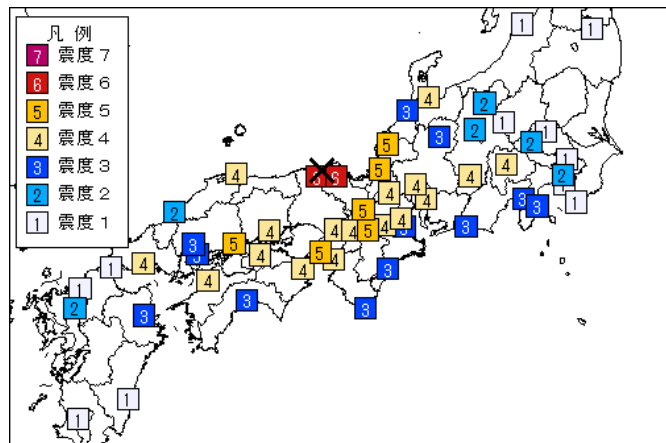


震央分布図

1919年1月1日～2021年12月31日 M3.0以上 深さは全て



上図領域a内の地震活動経過図



震度分布図

■地震の諸元 (気象庁カタログによる)

発生年月日 昭和2 (1927) 年3月7日

震央 京都府北部

マグニチュード 7.3

深さ 18km

北緯 35度37分 東経 134度55分

■被害 (大阪府での被害)

死者 21人

負傷者 126人

家屋全壊 127棟

※全体

死者 2,912人

負傷者 7,806人

家屋全壊 5,024棟

家屋全焼 2,019棟

大阪府地域防災計画による

※被害は日本被害地震総覧による



図7-7 北丹後地震による道路の食い違い [海洋気象台撮影]

1927年北丹後地震の地震断層

岡田篤正* 松田時彦**

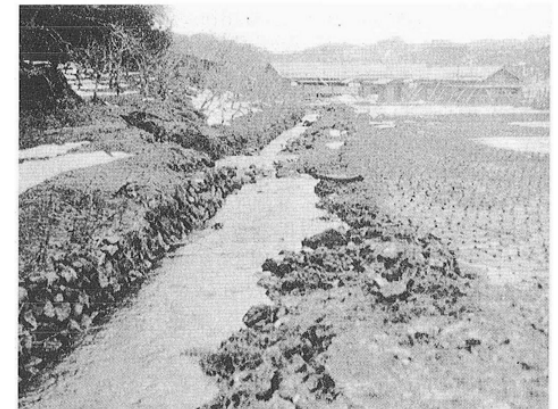


写真1A 高橋集落南 (汁谷) 谷底の北側での地震断層水路を斜断して左ずれさせている。中央気象台 (1927)。