

大阪府の気象

平成24年(2012年)7月

気象概況	1
大阪の気温・降水量・日照時間	1
今月の極値	2～3
累年の極値・順位更新	4～5
気象災害報告	6～8
警報・注意報発表状況	9～18
土砂災害警戒情報発表状況	19
洪水予報発表状況	19
高温注意情報発表状況	19
トピック	20
大阪府内で観測した震度1以上の地震	21
気象分布図	22
気象経過図	23～26

※ 警報・注意報発表状況以外は速報値です。

大阪管区気象台

気 象 概 況

期間の前半は梅雨前線の影響で曇りや雨の日が多くなりました。後半は、太平洋高気圧に覆われて晴れて暑い日が多くなりました。平均気温は平年並、降水量は多く、日照時間は多くなりました。

《上旬》梅雨前線の影響で、曇りや雨の日が多く、特に 1 日、3 日、7 日には梅雨前線の活動が活発となり大雨となりました。平均気温は低く、降水量はかなり多く、日照時間は平年並でした。

《中旬》期間の前半は梅雨前線の影響で曇りや雨の日が多くなりましたが、期間の後半は太平洋高気圧に覆われて晴れの日が多く、気温が高くなりました。近畿地方は 17 日ごろに梅雨明けしたとみられます(速報値)。平均気温は高く、降水量は平年並、日照時間は多くなりました。

《下旬》期間のはじめは湿った空気や日射の影響で大気の状態が不安定となり、曇りとなる日もありましたが、中頃以降は、太平洋高気圧に覆われて晴れの日が多く、気温が高くなりました。平均気温は平年並、降水量は少なく、日照時間は多くなりました。

大阪の気温・降水量・日照時間

	平均気温(℃)			降水量(mm)			日照時間(h)		
	本年	平年	平年差 階級	本年	平年	平年比 階級	本年	平年	平年比 階級
上旬	25.1	26.1	-1.0 低い	159.0	66.0	241% かなり多い	47.2	51.8	91% 平年並
中旬	28.5	27.4	+1.1 高い	34.0	64.1	53% 平年並	63.1	51.0	124% 多い
下旬	29.5	28.7	+0.8 平年並	0.5	26.9	2% 少ない	96.7	79.3	122% 多い
月	27.8	27.4	+0.4 平年並	193.5	157.0	123% 多い	207.0	182.1	114% 多い

(注) 「低い(少ない)」「平年並」「高い(多い)」の階級は、1981～2010 年における 30 年間の観測値をもとに、これらが等しい割合で各階級に振り分けられる(各階級が 10 個ずつになる)ように決めています。また、値が 1981～2010 年の下位または上位 10% に相当する場合には、「かなり低い(少ない)」「かなり高い(多い)」と表現します。

今月の極値

7 月は、ほとんどの地点で 8 日に最低気温の極値を観測しました。

大阪

気温(°C)			風速(m/s)				降水量(mm)		
項目	観測値	起日	項目	観測値	風向	起日	項目	観測値	起日
最高	35.9	29 日	最大	8.2	西南西	7 日	最大日	64.0	7 日
最低	19.8	8 日	最大瞬間	15.4	西	12 日	最大 1 時間	30.0	7 日

能勢

気温(°C)			風速(m/s)				降水量(mm)		
項目	観測値	起日	項目	観測値	風向	起日	項目	観測値	起日
最高	34.4	31 日	最大	10.3	南南西	12 日	最大日	55.0	15 日
最低	16.0	9 日	最大瞬間	19.6	南西	12 日	最大 1 時間	31.5	15 日

枚方

気温(°C)			風速(m/s)				降水量(mm)		
項目	観測値	起日	項目	観測値	風向	起日	項目	観測値	起日
最高	37.1	27 日	最大	6.3	東北東	21 日	最大日	64.5	3 日
最低	19.1	8 日	最大瞬間	13.8	南南西	12 日	最大 1 時間	20.5	3 日

豊中

気温(°C)			風速(m/s)				降水量(mm)		
項目	観測値	起日	項目	観測値	風向	起日	項目	観測値	起日
最高	36.8	31 日	最大	10.0	北北西	7 日	最大日	62.5	3 日
最低	18.5	8 日	最大瞬間	14.9	南南西	12 日	最大 1 時間	27.5	7 日

生駒山

気温(°C)			風速(m/s)				降水量(mm)		
項目	観測値	起日	項目	観測値	風向	起日	項目	観測値	起日
最高	31.8	28 日	最大	8.1	西	7 日	最大日	59.0	7 日
最低	15.0	8 日	最大瞬間	16.1	西	6 日	最大 1 時間	29.0	7 日

堺

気温(°C)			風速(m/s)				降水量(mm)		
項目	観測値	起日	項目	観測値	風向	起日	項目	観測値	起日
最高	37.9	31 日	最大	6.3	南南西	12 日	最大日	57.0	7 日
最低	18.4	8 日	最大瞬間	13.8	南西	12 日	最大 1 時間	31.0	7 日

八尾

気温(°C)			風速(m/s)				降水量(mm)		
項目	観測値	起日	項目	観測値	風向	起日	項目	観測値	起日
最高	36.9	31 日	最大	9.6	西南西	6 日	最大日	51.5	7 日
最低	18.1	8 日	最大瞬間	14.9	西南西	6 日	最大 1 時間	28.0	7 日

関空島

気温(°C)			風速(m/s)				降水量(mm)		
項目	観測値	起日	項目	観測値	風向	起日	項目	観測値	起日
最高	34.7	31 日	最大	16.8	南南西	12 日	最大日	46.0	7 日
最低	20.6	8 日	最大瞬間	25.2	南西	6 日	最大 1 時間	41.0	7 日

熊取

気温(°C)			風速(m/s)				降水量(mm)		
項目	観測値	起日	項目	観測値	風向	起日	項目	観測値	起日
最高	34.5	31 日	最大	11.0	南	12 日	最大日	53.0	7 日
最低	18.4	8 日	最大瞬間	19.9	南	12 日	最大 1 時間	37.0	7 日

茨木

降水量(mm)		
項目	観測値	起日
最大日	50.0	3 日
最大 1 時間	15.0	21 日

河内長野

降水量(mm)		
項目	観測値	起日
最大日	68.0	7 日
最大 1 時間	41.0	7 日

累年の極値・順位更新

7 月としての累年の極値・順位値の更新がありました。順位に * を付けた統計値は、極値や順位が更新されたことを示しています。

なお、統計期間が 10 年以下の極値・順位値は省いています。統計期間にご注意願います。また、同値がある場合は、起日(値が発現した年月日)の新しい方を上位とします。

大阪			大阪		
月最大 24 時間降水量(mm)			日最低気温の高い方から(℃)		
1971 年統計開始			1883 年統計開始		
順位	mm	年/日	順位	℃	年/日
1	188.5	1972/12	1	29.0	2008/27
2	168.0	1995/3	2	28.6	2000/24
3	119.5	1993/4	3	28.6	1991/25
4	106.0	1975/4	4	28.6	1987/23
5	97.0	2006/20	5	28.5	2000/22
*6	86.5	2012/6	*6	28.4	2012/30
7	82.0	1997/13	*7	28.4	2012/29
8	81.0	1986/21	8	28.4	2001/22
9	80.5	1990/12	9	28.4	1991/24
10	73.0	1983/5	10	28.2	2001/24

大阪			能勢		
日最小相対湿度(%)			日最大風向・風速(m/s)		
1950 年統計開始			1977 年統計開始		
順位	%	年/日	順位	風向 m/s	年/日
1	23	2004/23	1	南南西 10.7	2009/10
*2	24	2012/31	2	南南西 10.5	2009/9
3	24	1978/5	*3	南南西 10.3	2012/12
4	26	1997/19			
5	26	1975/1			
6	27	2002/24			
7	27	1959/28			
8	28	1967/23			
9	29	2001/4			
10	29	1996/12			

枚方

日最低気温の高い方から(°C)

1977 年統計開始

順位	°C	年/日
1	28.1	2000/22
*2	27.9	2012/30
3	27.7	2008/27

豊中

日最低気温の高い方から(°C)

1977 年統計開始

順位	°C	年/日
1	28.7	2008/27
*2	28.1	2012/30
3	28.1	2002/25

生駒山

日最低気温の高い方から(°C)

1976 年統計開始

順位	°C	年/日
1	23.1	1991/24
*2	23.0	2012/30
3	23.0	1991/30

堺

日最大 1 時間降水量(mm)

1976 年統計開始

順位	mm	年/日
1	40	1986/21
2	39	1993/3
*3	31.0	2012/7

堺

日最高気温の高い方から(°C)

1977 年統計開始

順位	°C	年/日
*1	37.9	2012/31
2	37.5	2000/19
3	37.4	2004/8

河内長野

日最大 1 時間降水量(mm)

1976 年統計開始

順位	mm	年/日
1	59	1995/4
2	47	2007/16
*3	41.0	2012/7

熊取

月間日照時間の多い方から(h)

1986 年統計開始

順位	h	年
1	254.2	2008
2	222.2	2004
*3	221.5	2012

気象災害報告

期日・期間：7月6～7日

現象名：大雨、強雨

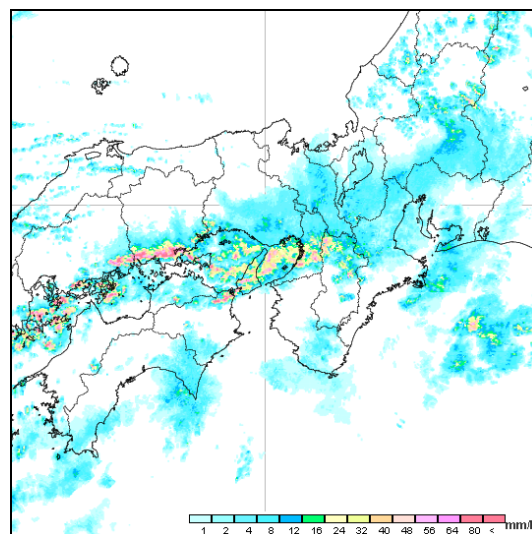
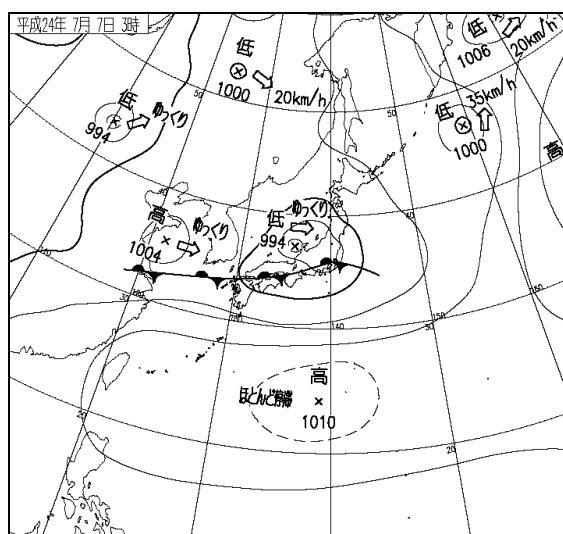
気象状況：山陰沖に停滞していた梅雨前線が6日から7日にかけて南下し、梅雨前線に向かって南から暖かく湿った空気が流れ込み大気の状態が非常に不安定となったため、大阪府では大雨となりました。

災害状況：床上浸水が1棟（岸和田市）、道路冠水が4件（柏原市1件、河内長野市1件、貝塚市1件、高石市1件）、河南町東山で護岸崩壊、道路通行止めが1件（河内長野市）、土砂崩れが1件（四条畷市）、崖崩れが3件（河内長野市2件、八尾市1件）ありました。また、線路の陥没や線路付近の土砂流出のため、列車の遅延や運転取り止めがありました。

被害状況の入手先：大阪府危機管理室

気象観測値

観測項目	観測値	起時・期間	観測地点
期間降水量（平年比）	87.0mm（649%）	7月6日～7月7日	大阪
期間降水量（平年比）	89.0mm（574%）	7月6日～7月7日	生駒山
最大日降水量	64.0mm	7月7日	大阪
最大日降水量	68.0mm	7月7日	河内長野
最大1時間降水量	30.0mm	7月7日4時14分まで	大阪
最大1時間降水量	41.0mm	7月7日5時2分まで	河内長野
最大10分間降水量	11.5mm	7月7日3時43分まで	大阪
最大10分間降水量	16.5mm	7月7日4時13分まで	関空島



7月7日03時の地上天気図と03時50分のレーダー画像

期日・期間：7 月 14～15 日

現象名：大雨、強雨

気象状況：黄海から本州付近にのびる梅雨前線に向かって、南から暖かく湿った空気が流れ込み、大気の状態が不安定となって近畿地方中部で雨雲が発達し、大雨となりました。

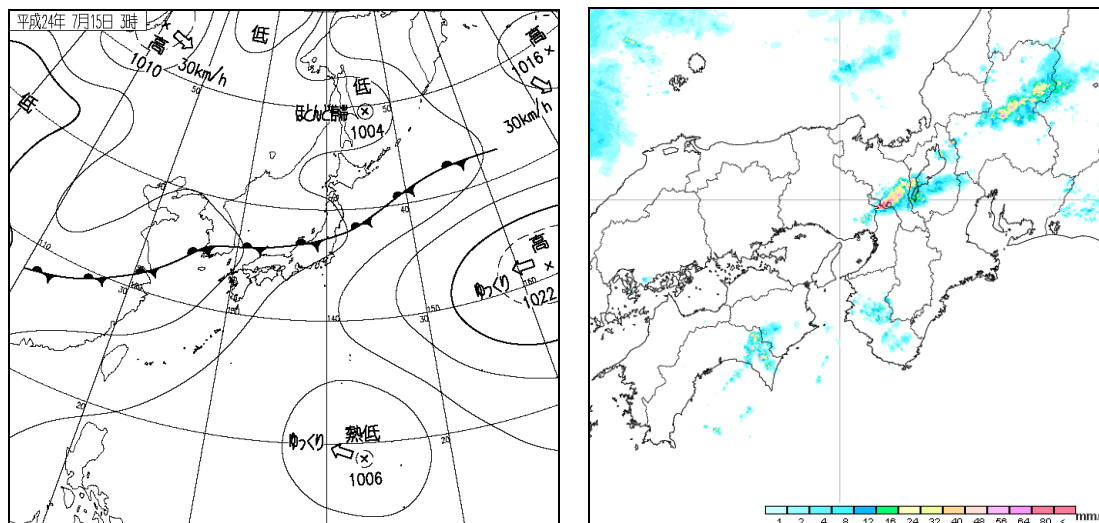
災害状況：

箕面市上止々呂美(大向橋南 100m)で余野川の護岸崩壊(国道 423 号影響無)、高槻市杉生で年谷川の護岸崩壊 5 件(人家・府道への影響無)、国崎野間口線(豊能町)で土砂流出・堆積、余野茨木線(豊能町木代)で土砂堆積、府道枚方亀岡線(高槻市大字田野)で土砂堆積、府道柚原向日線(高槻市大字中畑)で土砂堆積、府道柚原向日線(高槻市大字田野及び中畑)で土砂流出、豊能町で倒木 2 件がありました。

被害状況の入手先：大阪府危機管理室

気象観測値

観測項目	観測値	起時・期間	観測地点
期間降水量(平年比)	57.5mm (373%)	7 月 14 日～7 月 15 日	能勢
最大日降水量	55.0mm	7 月 15 日	能勢
最大 1 時間降水量	31.5mm	7 月 15 日 3 時 44 分まで	能勢
最大 10 分間降水量	9.5mm	7 月 15 日 3 時 32 分まで	能勢



7 月 15 日 03 時の地上天気図とレーダー画像

期日・期間：7 月 21 日

現象名：強雨

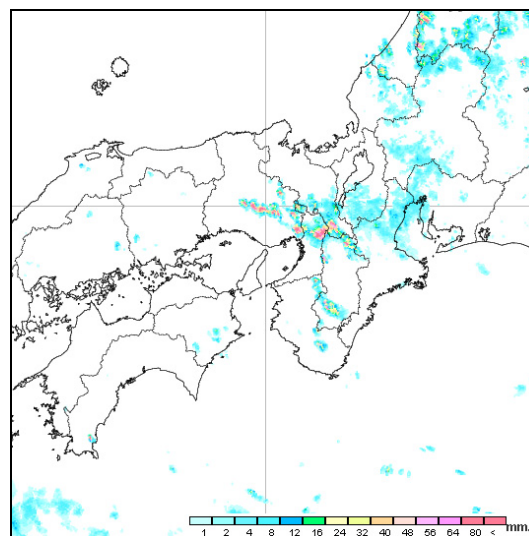
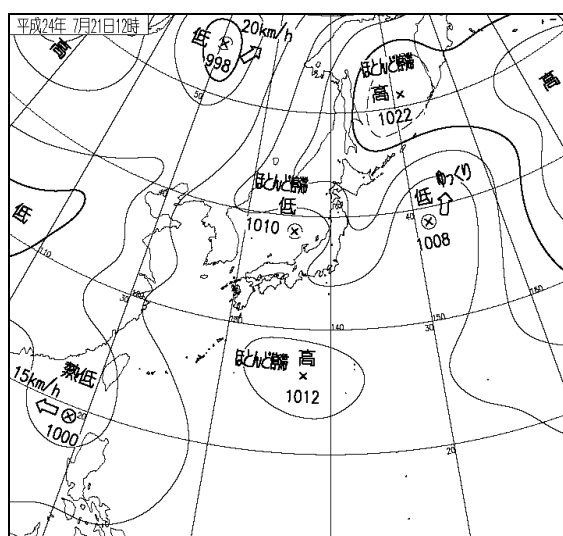
気象状況：湿った空気が流れ込み、大気の状態が不安定となり、大阪府では大雨となりました。

災害状況：床上浸水が 2 棟（四條畷市 1 棟、寝屋川市 1 棟）、床下浸水が 42 棟（池田市 2 棟、枚方市 2 棟、寝屋川市 19 棟、大東市 15 棟、四條畷市 4 棟）、道路冠水が 9 件（枚方市 2 件、四條畷市 6 件、交野市 1 件）、道路損壊が 2 件（寝屋川市 2 件）ありました。

被害状況の入手先：大阪府危機管理室

気象観測値

観測項目	観測値	起時・期間	観測地点
期間降水量（平年比）	27.5mm（519%）	7 月 21 日～7 月 21 日	生駒山
最大日降水量	27.5mm	7 月 21 日	生駒山
最大 1 時間降水量	26.0mm	7 月 21 日 13 時 51 分まで	豊中
最大 10 分間降水量	14.0mm	7 月 21 日 13 時 19 分まで	生駒山



7 月 21 日 12 時の地上天気図と 13 時のレーダー画像

警報・注意報発表状況

注1 解除日時欄に「(切替)」がある場合は、次の行の警報・注意報への切り替えを示します。

注2 「大阪府の気象」では、平成 23 年 1 月より、市町村ごとの名称で掲載しています。

なお、市町村をまとめた地域全域に警報・注意報が発表された場合には、下記のとおり掲載します。

大阪府全域：府内全市町村

北大阪全域：豊中市、池田市、吹田市、高槻市、茨木市、箕面市、摂津市、島本町、豊能町、能勢町

東部大阪全域：守口市、枚方市、八尾市、寝屋川市、大東市、柏原市、門真市、東大阪市、
四條畷市、交野市

南河内全域：富田林市、河内長野市、松原市、羽曳野市、藤井寺市、大阪狭山市、太子町、河南町、
千早赤阪村

泉州全域：堺市、岸和田市、泉大津市、貝塚市、泉佐野市、和泉市、高石市、泉南市、阪南市、
忠岡町、熊取町、田尻町、岬町

警報・注意報発表状況 (1/10)

地域	種類		発表日時	解除日時
	警報	注意報		
大阪府全域		雷	7/1 4:05	(切替)
大阪府全域		雷	7/1 15:45	7/1 21:36
大阪府全域		雷	7/3 4:30	(切替)
大阪市、南河内全域、泉州全域、 豊中市、池田市、吹田市、高槻市、 守口市、枚方市、茨木市、八尾市、 寝屋川市、大東市、箕面市、柏原市、 門真市、摂津市、東大阪市、四條畷市		大雨、雷、 洪水	7/3 7:13	(切替)
交野市、島本町、豊能町、能勢町		大雨、雷		
南河内全域、岸和田市、泉大津市、 貝塚市、枚方市、八尾市、泉佐野市、 寝屋川市、和泉市、柏原市、泉南市、 四條畷市、交野市、阪南市、忠岡町、 熊取町、田尻町、岬町		大雨、雷、 洪水	7/3 8:50	(切替)
北大阪全域、大阪市、堺市、守口市、 大東市、門真市、高石市、東大阪市	大雨(浸水 害)、洪水	雷		

警報・注意報発表状況 (2/10)

地域	種類		発表日時	解除日時
	警報	注意報		
大阪市、南河内全域、泉州全域、 豊中市、池田市、吹田市、高槻市、 守口市、枚方市、茨木市、八尾市、 寝屋川市、大東市、箕面市、柏原市、 門真市、摂津市、東大阪市、四條畷市		大雨、雷、 洪水	7/3 13:16	(切替)
交野市、島本町、豊能町、能勢町		大雨、雷		
大阪府全域		雷	7/3 15:20	7/3 21:40
大阪府全域		雷	7/5 4:40	(切替)
大阪府全域		雷	7/5 21:07	(切替)
大阪市、豊中市、池田市、吹田市、 高槻市、守口市、枚方市、茨木市、 八尾市、寝屋川市、大東市、箕面市、 柏原市、門真市、摂津市、東大阪市、 四條畷市		大雨、雷、 洪水	7/6 15:21	(切替)
南河内全域、泉州全域、交野市、 島本町、豊能町、能勢町		雷		
大阪府全域		大雨、雷、 洪水	7/6 20:17	(切替)
南河内全域、大阪市、堺市、岸和田市、 豊中市、池田市、吹田市、泉大津市、 高槻市、貝塚市、守口市、枚方市、 茨木市、八尾市、泉佐野市、寝屋川市、 大東市、和泉市、箕面市、柏原市、 門真市、摂津市、高石市、東大阪市、 四條畷市、忠岡町、熊取町	大雨(浸水 害)、洪水	雷	7/7 1:03	(切替)
泉南市、交野市、阪南市、島本町、 豊能町、能勢町、田尻町、岬町		大雨、雷、 洪水		

警報・注意報発表状況 (3/10)

地域	種類		発表日時	解除日時
	警報	注意報		
大阪市、岸和田市、豊中市、池田市、吹田市、泉大津市、貝塚市、守口市、枚方市、泉佐野市、寝屋川市、松原市、和泉市、箕面市、門真市、摂津市、高石市、藤井寺市、忠岡町、熊取町	大雨(浸水害)、洪水	雷	7/7 1:50	(切替)
堺市、高槻市、茨木市、八尾市、富田林市、河内長野市、大東市、柏原市、羽曳野市、東大阪市、四條畷市、大阪狭山市、太子町、河南町、千早赤阪村	大雨(土砂災害、浸水害)、洪水	雷		
泉南市、阪南市、島本町、能勢町、田尻町、岬町		大雨、雷、洪水		
交野市、豊能町	大雨(土砂災害)	雷、洪水		
大阪市、泉大津市、守口市、松原市、門真市、摂津市、高石市、藤井寺市、忠岡町	大雨(浸水害)、洪水	雷	7/7 3:49	(切替)
堺市、岸和田市、豊中市、池田市、吹田市、高槻市、貝塚市、枚方市、茨木市、八尾市、泉佐野市、富田林市、寝屋川市、河内長野市、大東市、和泉市、箕面市、柏原市、羽曳野市、東大阪市、四條畷市、大阪狭山市、熊取町、太子町、河南町、千早赤阪村	大雨(土砂災害、浸水害)、洪水	雷		
泉南市、阪南市、田尻町、岬町		大雨、雷、洪水		
交野市、島本町、豊能町、能勢町	大雨(土砂災害)	雷、洪水		

警報・注意報発表状況 (4/10)

地域	種類		発表日時	解除日時
	警報	注意報		
大阪市、北大阪全域、守口市、枚方市、八尾市、寝屋川市、松原市、大東市、門真市、高石市、東大阪市、泉南市、四條畷市、交野市、阪南市、田尻町、岬町		大雨、雷	7/7 6:45	(切替)
堺市、貝塚市、泉佐野市、大阪狭山市、熊取町、千早赤阪村	大雨(土砂災害)	雷		
岸和田市、富田林市、河内長野市、和泉市、柏原市、羽曳野市、太子町、河南町	大雨(土砂災害)	雷、洪水		
泉大津市、藤井寺市、忠岡町		大雨、雷、洪水		
大阪市、北大阪全域		雷	7/7 8:39	(切替)
堺市、貝塚市、守口市、枚方市、八尾市、泉佐野市、寝屋川市、松原市、大東市、門真市、高石市、東大阪市、泉南市、四條畷市、交野市、大阪狭山市、阪南市、熊取町、田尻町、岬町、千早赤阪村		大雨、雷		
岸和田市、泉大津市、富田林市、河内長野市、和泉市、柏原市、羽曳野市、藤井寺市、忠岡町、太子町、河南町		大雨、雷、洪水		
大阪府全域		雷	7/7 11:15	7/7 16:05
大阪府全域		雷	7/11 10:15	(切替)
大阪府全域		雷	7/11 16:08	(切替)

警報・注意報発表状況 (5/10)

地域	種類		発表日時	解除日時
	警報	注意報		
大阪市、南河内全域、泉州全域、 豊中市、池田市、吹田市、高槻市、 守口市、枚方市、茨木市、八尾市、 寝屋川市、大東市、箕面市、柏原市、 門真市、摂津市、東大阪市、四條畷市		大雨、雷、 洪水	7/12 0:48	(切替)
交野市、島本町、豊能町、能勢町		大雨、雷		
大阪市、堺市、岸和田市、泉大津市、 貝塚市、泉佐野市、高石市、泉南市、 阪南市、忠岡町、田尻町、岬町		大雨、雷、 強風、波浪、 洪水		
南河内全域、豊中市、池田市、吹田市、 高槻市、守口市、枚方市、茨木市、 八尾市、寝屋川市、大東市、和泉市、 箕面市、柏原市、門真市、摂津市、 東大阪市、四條畷市、熊取町		大雨、雷、 強風、洪水	7/12 4:04	(切替)
交野市、島本町、豊能町、能勢町		大雨、雷、 強風		
大阪市、堺市、岸和田市、泉大津市、 貝塚市、泉佐野市、高石市、泉南市、 阪南市、忠岡町、田尻町、岬町		雷、強風、 波浪		
北大阪全域		大雨、雷、 強風	7/12 9:43	(切替)
東部大阪全域、南河内全域、和泉市、 熊取町		雷、強風		
大阪市、堺市、岸和田市、泉大津市、 貝塚市、泉佐野市、高石市、泉南市、 阪南市、忠岡町、田尻町、岬町		雷、強風、 波浪	7/12 13:35	7/12 19:25
北大阪全域、東部大阪全域、 南河内全域、和泉市、熊取町		雷、強風		
大阪府全域		雷	7/13 10:42	(切替)
大阪府全域		雷	7/13 16:20	(切替)

警報・注意報発表状況 (6/10)

地域	種類		発表日時	解除日時
	警報	注意報		
大阪市、南河内全域、泉州全域、 豊中市、池田市、吹田市、高槻市、 守口市、枚方市、茨木市、八尾市、 寝屋川市、大東市、箕面市、柏原市、 門真市、摂津市、東大阪市、四條畷市		大雨、雷、 洪水	7/13 17:19	(切替)
交野市、島本町、豊能町、能勢町		大雨、雷		
大阪府全域		雷	7/13 19:50	(切替)
大阪府全域		雷	7/14 5:45	(切替)
大阪府全域		雷	7/14 21:37	(切替)
大阪市、東部大阪全域、南河内全域、 泉州全域		雷	7/15 2:21	(切替)
北大阪全域		大雨、雷、 洪水		
大阪市、東部大阪全域、南河内全域、 泉州全域		雷	7/15 3:03	(切替)
豊中市、吹田市、摂津市、島本町	大雨(浸水 害)、洪水	雷		
池田市、高槻市、茨木市、箕面市、 豊能町、能勢町	大雨(土砂 災害、浸水 害)、洪水	雷		
大阪市、東部大阪全域、南河内全域、 泉州全域		雷	7/15 5:30	(切替)
豊中市、吹田市、摂津市、島本町		大雨、雷、 洪水		
池田市、高槻市、茨木市、箕面市、 豊能町、能勢町	大雨(土砂 災害)	雷、洪水		

警報・注意報発表状況 (7/10)

地域	種類		発表日時	解除日時
	警報	注意報		
大阪市、東部大阪全域、南河内全域、 泉州全域、豊中市、池田市、吹田市、 摂津市		雷	7/15 7:10	(切替)
高槻市、島本町		大雨、雷		
茨木市、箕面市、豊能町、能勢町	大雨(土砂 災害)	雷		
大阪市、東部大阪全域、南河内全域、 泉州全域、豊中市、池田市、吹田市、 摂津市		雷	7/15 9:50	(切替)
高槻市、茨木市、島本町		大雨、雷		
箕面市、豊能町、能勢町	大雨(土砂 災害)	雷		
大阪市、東部大阪全域、南河内全域、 泉州全域、豊中市、池田市、吹田市、 高槻市、摂津市、島本町		雷	7/15 11:02	(切替)
茨木市、箕面市、豊能町、能勢町		大雨、雷		
大阪府全域		雷	7/15 14:38	7/15 18:47
大阪府全域		雷	7/20 3:27	(切替)
大阪市、泉州全域、豊中市、池田市、 吹田市、高槻市、茨木市、箕面市、 摂津市		大雨、雷、 洪水	7/20 8:29	(切替)
東部大阪全域、南河内全域、島本町、 豊能町、能勢町		雷		
大阪府全域		雷	7/20 11:20	(切替)
大阪市、東部大阪全域、南河内全域、 泉州全域		雷	7/20 14:04	(切替)
北大阪全域		大雨、雷、 洪水		

警報・注意報発表状況 (8/10)

地域	種類		発表日時	解除日時
	警報	注意報		
大阪市、東部大阪全域、南河内全域、泉州全域		雷	7/20 16:30	(切替)
北大阪全域		大雨、雷、洪水		
大阪府全域		雷	7/20 18:36	7/20 23:38
大阪府全域		雷	7/21 9:23	(切替)
大阪市、南河内全域、泉州全域		雷	7/21 12:05	(切替)
北大阪全域、東部大阪全域		大雨、雷、洪水		
南河内全域、泉州全域		雷	7/21 12:51	(切替)
大阪市、豊中市、池田市、吹田市、高槻市、守口市、枚方市、茨木市、八尾市、寝屋川市、大東市、箕面市、柏原市、門真市、摂津市、東大阪市、四條畷市	大雨(浸水害)、洪水	雷		
交野市、島本町、豊能町、能勢町		大雨、雷、洪水		
南河内全域、泉州全域、交野市、島本町、豊能町、能勢町		大雨、雷、洪水		
大阪市、豊中市、池田市、吹田市、高槻市、守口市、枚方市、茨木市、八尾市、寝屋川市、大東市、箕面市、柏原市、門真市、摂津市、東大阪市、四條畷市	大雨(浸水害)、洪水	雷	7/21 13:33	(切替)
大阪府全域		大雨、雷、洪水	7/21 15:17	(切替)
大阪府全域		雷	7/21 17:57	7/22 4:19
大阪府全域		雷	7/22 10:03	(切替)

警報・注意報発表状況 (9/10)

地域	種類		発表日時	解除日時
	警報	注意報		
大阪市、南河内全域、堺市、岸和田市、 泉大津市、高槻市、貝塚市、守口市、 枚方市、茨木市、八尾市、寝屋川市、 大東市、和泉市、柏原市、門真市、 高石市、東大阪市、四條畷市、忠岡町、 熊取町		大雨、雷、 洪水	7/22 13:09	(切替)
豊中市、池田市、吹田市、泉佐野市、 箕面市、摂津市、泉南市、交野市、 阪南市、島本町、豊能町、能勢町、 田尻町、岬町		雷		
大阪市、泉州全域、豊中市、池田市、 吹田市、箕面市、摂津市、交野市、 島本町、豊能町、能勢町		雷	7/22 16:00	(切替)
南河内全域、高槻市、守口市、枚方市、 茨木市、八尾市、寝屋川市、大東市、 柏原市、門真市、東大阪市、四條畷市		大雨、雷、 洪水		
大阪市、南河内全域、泉州全域、 豊中市、池田市、吹田市、八尾市、 大東市、箕面市、柏原市、門真市、 摂津市、東大阪市、四條畷市、交野市、 島本町、豊能町、能勢町		雷	7/22 17:57	(切替)
高槻市、守口市、枚方市、茨木市、 寝屋川市		大雨、雷、 洪水		
大阪府全域		雷	7/22 20:55	7/23 4:10
大阪府全域		雷	7/23 10:40	7/23 20:00
大阪府全域		雷	7/24 14:10	(切替)

警報・注意報発表状況 (10/10)

地域	種類		発表日時	解除日時
	警報	注意報		
大阪市、豊中市、池田市、吹田市、 守口市、枚方市、茨木市、寝屋川市、 大東市、箕面市、門真市、摂津市、 東大阪市、四條畷市		大雨、雷、 洪水	7/24 15:54	(切替)
南河内全域、泉州全域、高槻市、 八尾市、柏原市、交野市、島本町、 豊能町、能勢町		雷		
大阪府全域		雷	7/24 17:19	7/24 19:45
大阪府全域		雷	7/25 10:19	7/25 19:45
大阪府全域		雷	7/26 13:25	7/26 20:40
大阪府全域		雷	7/27 10:15	7/27 19:50
大阪府全域		雷	7/28 16:27	7/28 20:35
大阪府全域		雷	7/29 13:33	7/29 20:28
大阪府全域		雷	7/30 10:15	(切替)
大阪市、北大阪全域、東部大阪全域、 堺市、泉大津市、松原市、羽曳野市、 高石市、藤井寺市、大阪狭山市、 忠岡町、太子町、河南町		雷	7/30 15:18	(切替)
岸和田市、貝塚市、泉佐野市、 富田林市、河内長野市、和泉市、 泉南市、阪南市、熊取町、田尻町、 岬町、千早赤阪村		大雨、雷、 洪水		
大阪市、泉州全域、豊中市、池田市、 吹田市、茨木市、箕面市、摂津市、 豊能町、能勢町		雷	7/30 17:10	7/30 19:12
東部大阪全域、南河内全域、高槻市、 島本町		大雨、雷、 洪水		

土砂災害警戒情報発表状況

標 題	発 表 日 時
大阪府土砂災害警戒情報 第 1 号	7 月 7 日 04 時 25 分
大阪府土砂災害警戒情報 第 2 号	7 月 7 日 06 時 10 分
大阪府土砂災害警戒情報 第 3 号	7 月 7 日 07 時 45 分
大阪府土砂災害警戒情報 第 1 号	7 月 15 日 03 時 20 分
大阪府土砂災害警戒情報 第 2 号	7 月 15 日 04 時 10 分
大阪府土砂災害警戒情報 第 3 号	7 月 15 日 06 時 05 分
大阪府土砂災害警戒情報 第 4 号	7 月 15 日 06 時 45 分
大阪府土砂災害警戒情報 第 5 号	7 月 15 日 10 時 40 分

洪水予報発表状況

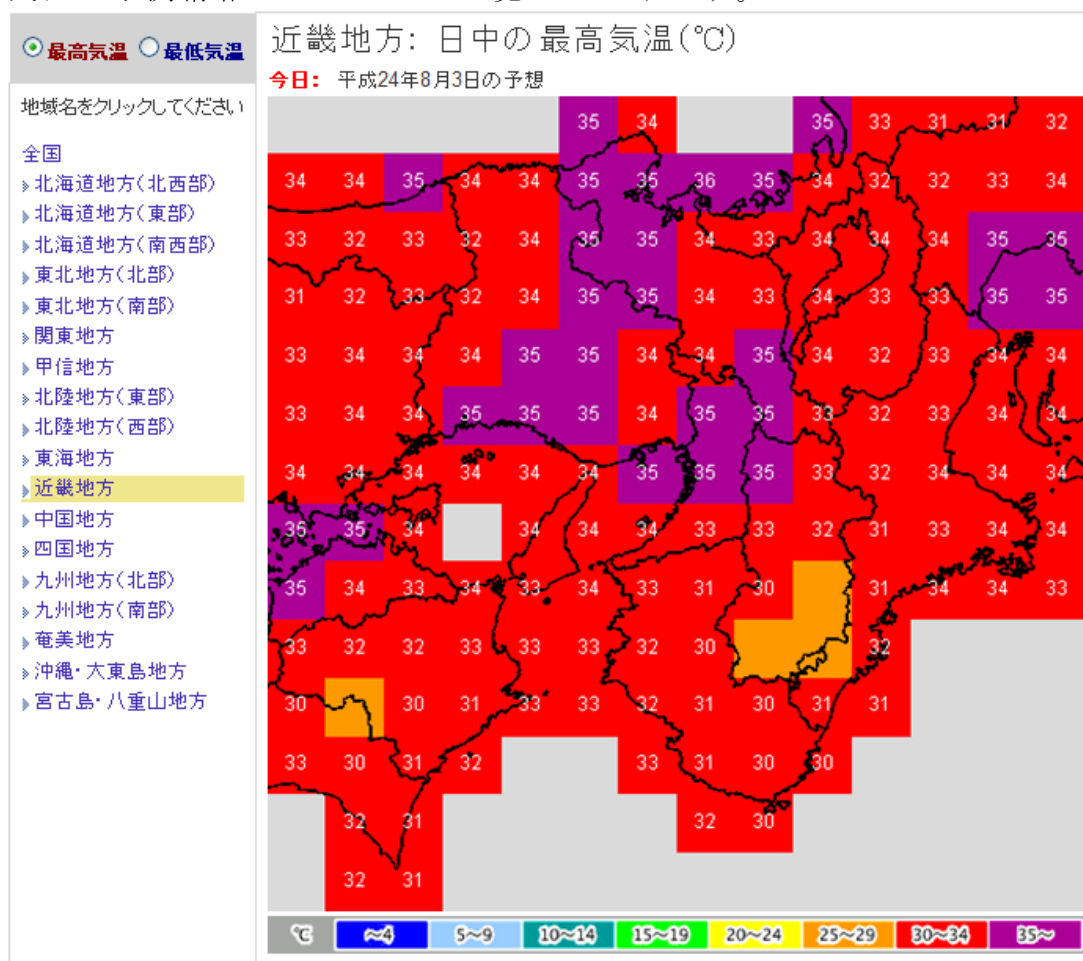
標 題	発 表 日 時
大津川水系牛滝川洪水予報	
第 1 号 大津川水系牛滝川はん濫注意情報	7 月 7 日 05 時 10 分
第 2 号 大津川水系牛滝川はん濫注意情報解除	7 月 7 日 10 時 30 分
大和川水系石川洪水予報	
第 1 号 大和川水系石川はん濫注意情報	7 月 7 日 05 時 40 分
第 2 号 大和川水系石川はん濫注意情報解除	7 月 7 日 10 時 45 分

高温注意情報発表状況

標 題	発 表 日 時
大阪府高温注意情報 第 1 号	7 月 16 日 05 時 05 分
大阪府高温注意情報 第 1 号	7 月 17 日 05 時 08 分
大阪府高温注意情報 第 1 号	7 月 18 日 05 時 10 分
大阪府高温注意情報 第 1 号	7 月 25 日 05 時 09 分
大阪府高温注意情報 第 1 号	7 月 26 日 05 時 05 分
大阪府高温注意情報 第 1 号	7 月 27 日 05 時 06 分
大阪府高温注意情報 第 1 号	7 月 28 日 05 時 10 分
大阪府高温注意情報 第 1 号	7 月 29 日 05 時 05 分
大阪府高温注意情報 第 1 号	7 月 30 日 05 時 05 分
大阪府高温注意情報 第 1 号	7 月 31 日 05 時 05 分

トピック

気象庁は、熱中症対策を推進するとともに、電力需給ひっ迫時の対応を支援するため、7月20日より「最高・最低気温分布予想図」の提供を開始しました。「最高・最低気温分布予想図」は気象庁ホームページのトップページの左側にあるバナー「熱中症に注意／電力需給ひっ迫時の対応支援」(<http://www.jma.go.jp/jma/kishou/known/kurashi/netsu.html>)から気温の予測情報の一つとしてご覧いただけます。



・この図は、日本全国を一辺 20km の正方形のマス目に分けて、そのマス目の中の気温の予想を表示したものです。海上や予測対象でない地域は網掛けで表示しています。

・毎日 5 時に当日日中の最高気温、11 時に当日日中の最高気温と翌日朝の最低気温、17 時に翌日日中の最高気温と翌日朝の最低気温を發表します。5 時發表時点の最低気温は前日 17 時發表のものがそのまま表示されます。

(注) 格子の気温を求める際には、格子周辺の複数の観測地点の気温予想を用いることや、格子平均の標高と観測地点の標高の差による高度補正を行うことなどから、天気予報の気温予想と $\pm 1 \sim 2^{\circ}\text{C}$ 程度の差が生じる場合があります。

大阪府内で観測した震度 1 以上の地震

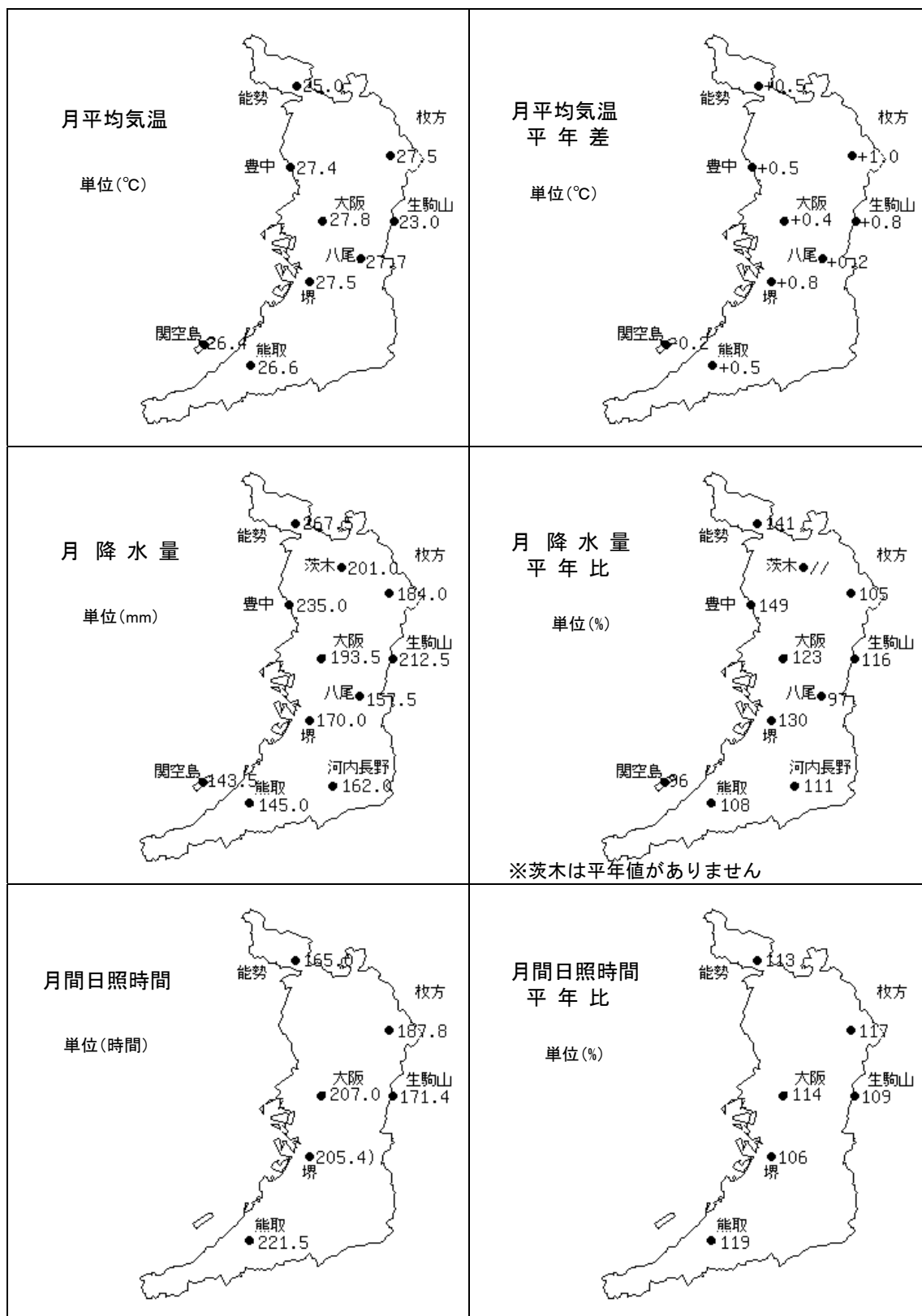
(注) * 付きは地方公共団体または防災科学技術研究所の震度観測点です。

発震日時分	震央地名	北緯	東経	震源の深さ	地震の規模
2012/7/12 8:16	和歌山県北部	34度 12.2分	135度 13.0分	5km	M3.0

震度観測点ごとの震度

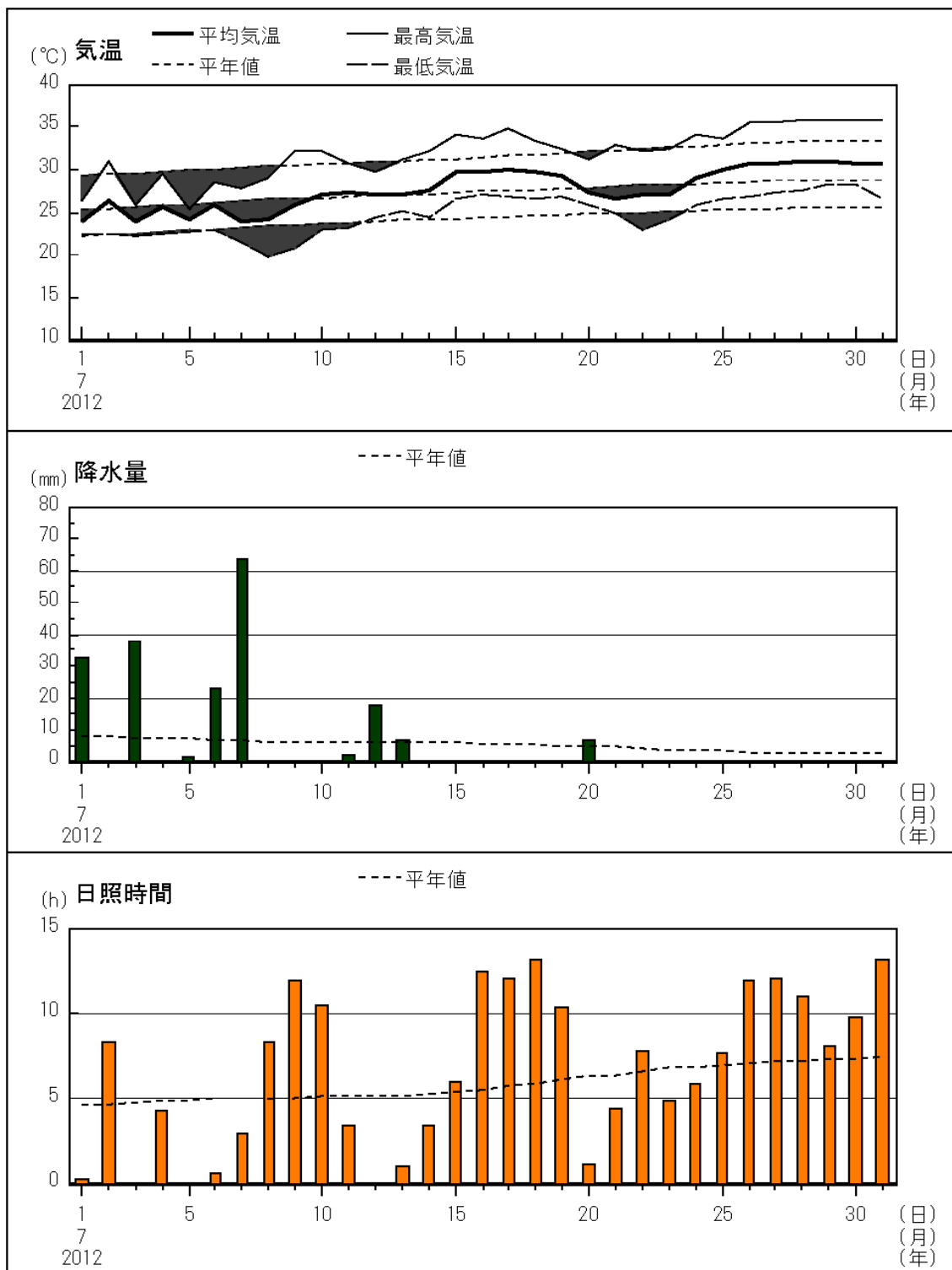
震度 1:大阪岬町深日*

気象分布図



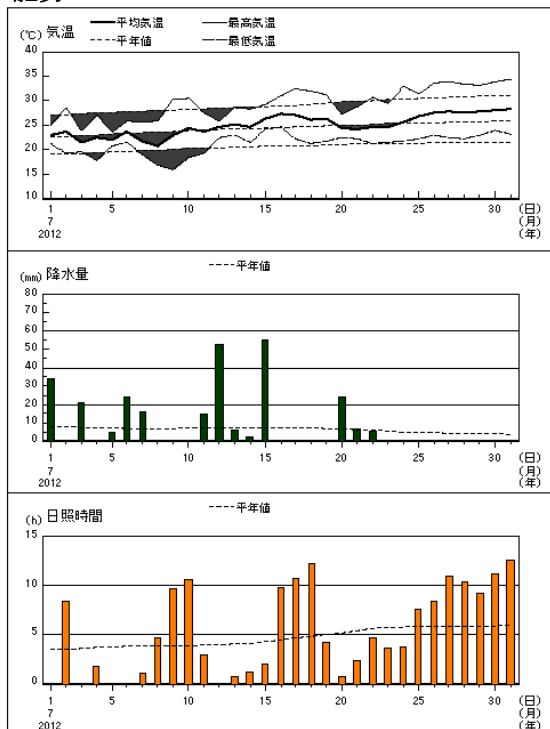
大阪の気象経過図

大阪

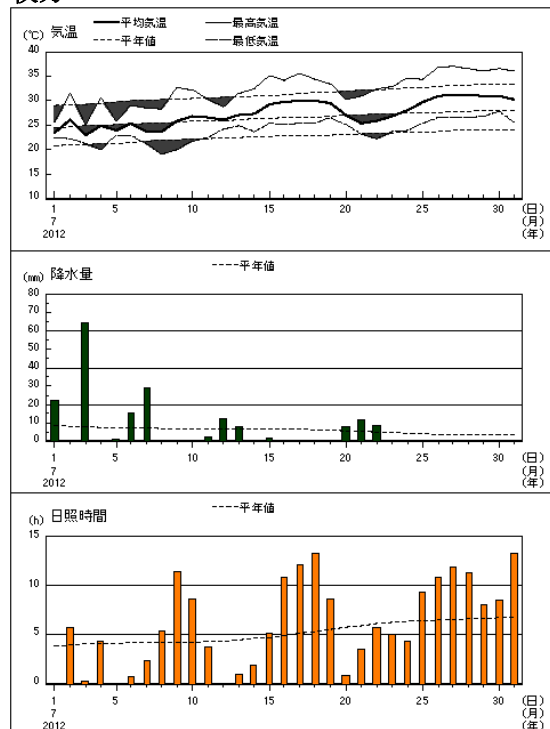


アメダスの気象経過図 (1/3)

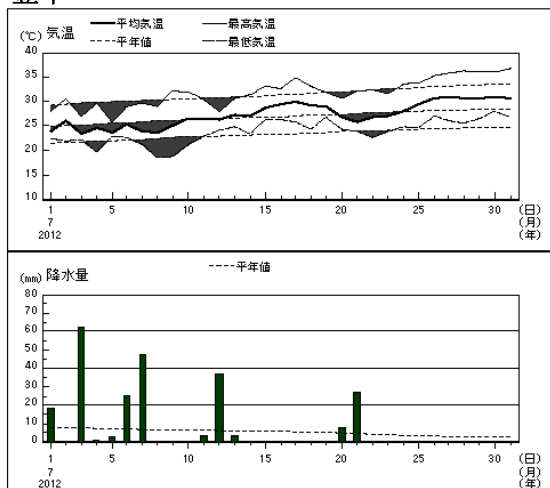
能勢



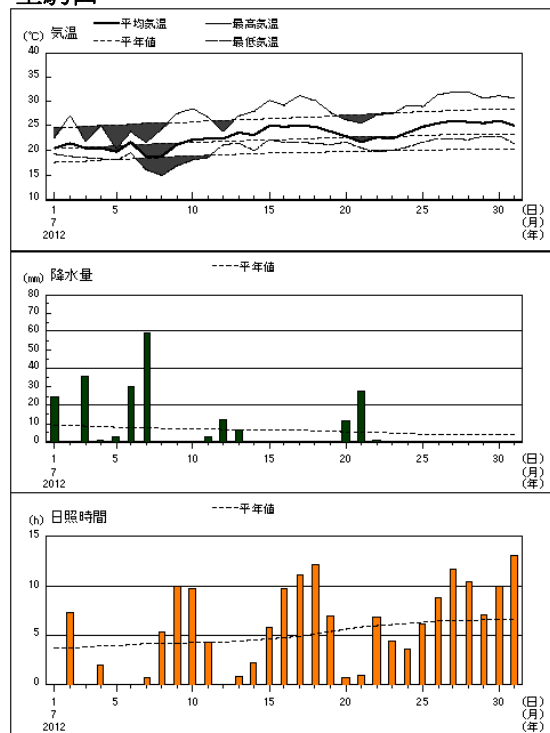
枚方



豊中



生駒山

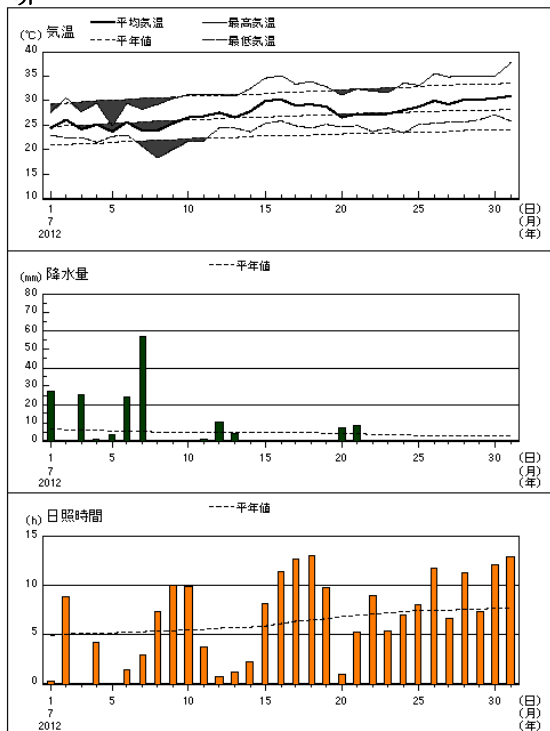


日照時間

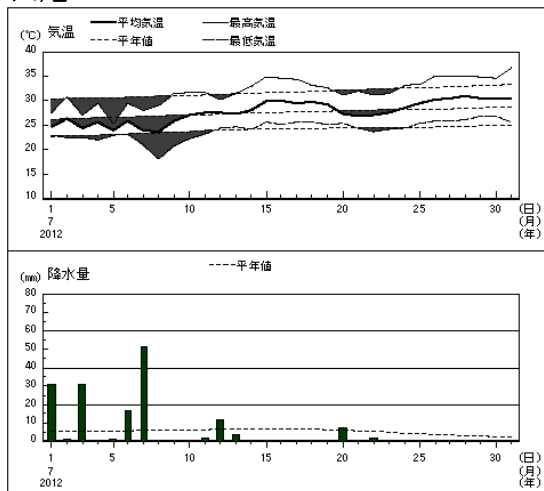
観測していません

アメダスの気象経過図 (2/3)

堺



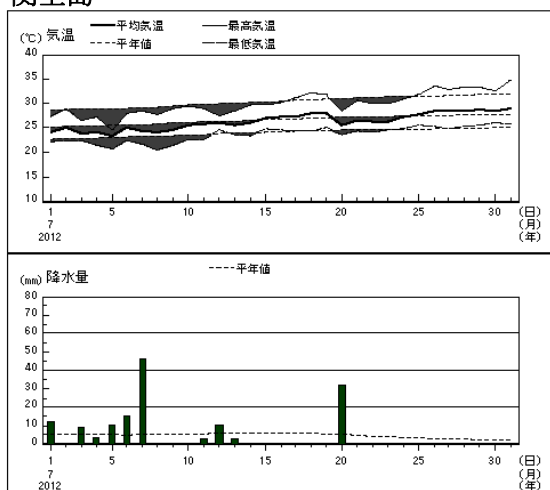
八尾



日照時間

観測していません

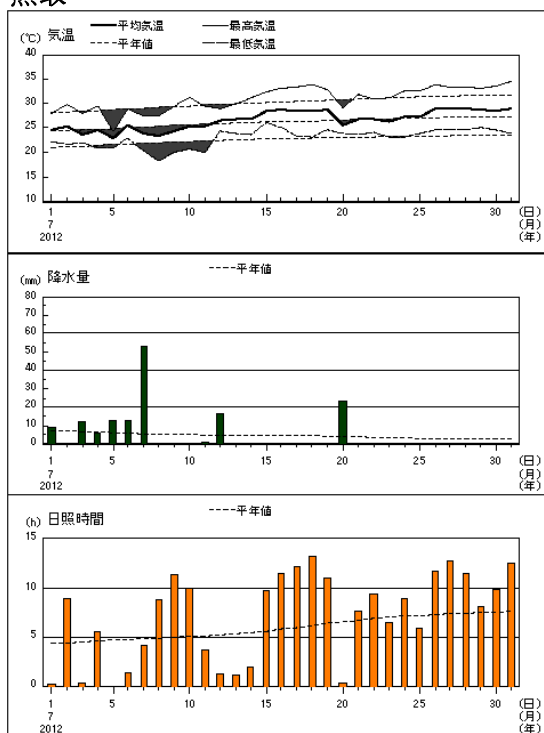
関空島



日照時間

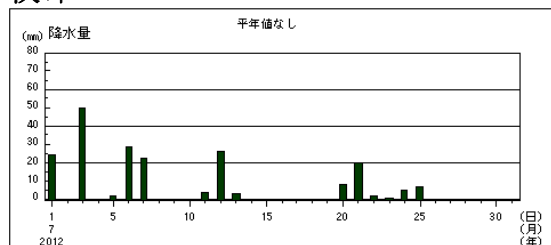
観測していません

熊取

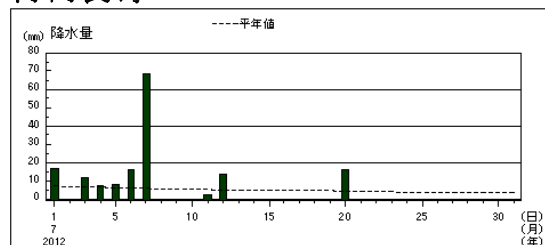


アメダスの気象経過図 (3/3)

茨木



河内長野



お問い合わせ先

大阪管区気象台 技術部 気候・調査課
電話：06-6949-6308

情報のご案内

「大阪府の気象」に記載されていない詳細なデータや最新のデータについては気象庁ホームページ (<http://www.jma.go.jp/jma/index.html>) をご覧ください。

過去の気象データを検索する場合には（過去の気象データ検索）

<http://www.data.jma.go.jp/obd/stats/etrn/index.php>

過去の震度データを検索する場合には（震度データベース検索）

http://www.seisvol.kishou.go.jp/eq/shindo_db/shindo_index.html
をご利用ください。