

# 大阪府の気象

平成24年(2012年)9月

気象概況	1
大阪の気温・降水量・日照時間	1
今月の極値	2～3
累年の極値・順位更新	4～5
気象災害報告	6～9
警報・注意報発表状況	10～23
洪水予報発表状況	24
竜巻注意情報発表状況	24
高温注意情報発表状況	24
大阪府内で観測した震度1以上の地震	25
気象分布図	26
気象経過図	27～30

※ 警報・注意報発表状況以外は速報値です。

大阪管区気象台

## 気 象 概 況

中旬までは、上空の寒気や南からの湿った空気の影響で大気の状態が不安定となったため、にわか雨や雷雨となる日が多く、大雨となる日もありました。下旬は、高気圧に覆われて晴れる日が多くなりましたが、30日には台風第17号が強い勢力を保ったまま西日本の南海上を進み、和歌山県潮岬付近を通過し、大雨となりました。平均気温は高く、降水量は多く、日照時間は多くなりました。

《上旬》上空の寒気や湿った空気の影響で曇りの日が多く、にわか雨や雷雨となる日も多くなりました。特に1日は大気の状態が非常に不安定となり、雷を伴い大雨となりました。平均気温は平年並、降水量は多く、日照時間は平年並でした。

《中旬》上空の寒気や南からの暖かく湿った空気の影響で、にわか雨や雷雨となる日が多くなりました。平均気温は高く、降水量は多く、日照時間は多くなりました。

《下旬》高気圧に覆われ晴れる日が多くなりましたが、22日から24日にかけては、前線や低気圧、寒気の影響により曇りや雨となりました。30日には台風第17号が強い勢力を保ったまま西日本の南海上を進み、和歌山県潮岬付近を通過し、大雨となりました。平均気温は高く、降水量は多く、日照時間は多くなりました。

## 大阪の気温・降水量・日照時間

	平均気温(℃)			降水量(mm)			日照時間(h)		
	本年	平年	平年差 階級	本年	平年	平年比 階級	本年	平年	平年比 階級
上旬	27.6	27.0	+0.6 平年並	58.0	41.5	140% 多い	55.5	60.9	91% 平年並
中旬	27.0	25.1	+1.9 高い	61.0	59.3	103% 多い	67.4	51.1	132% 多い
下旬	23.5	22.8	+0.7 高い	83.0	59.9	139% 多い	63.7	44.8	142% 多い
月	26.0	25.0	+1.0 高い	202.0	160.7	126% 多い	186.6	156.7	119% 多い

(注) 「低い(少ない)」「平年並」「高い(多い)」の階級は、1981～2010年における30年間の観測値をもとに、これらが等しい割合で各階級に振り分けられる(各階級が10個ずつになる)ように決めています。また、値が1981～2010年の下位または上位10%に相当する場合には、「かなり低い(少ない)」「かなり高い(多い)」と表現します。

## 今月の極値

9 月は、全ての地点で 30 日に最大瞬間風速と最大日降水量、多くの地点で 30 日に最大風速の極値を観測しました。

### 大阪

気温(°C)			風速(m/s)				降水量(mm)		
項目	観測値	起日	項目	観測値	風向	起日	項目	観測値	起日
最高	34.9	17 日	最大	9.2	南南東	17 日	最大日	66.0	30 日
最低	18.1	23 日	最大瞬間	20.0	北北東	30 日	最大 1 時間	45.5	1 日

### 能勢

気温(°C)			風速(m/s)				降水量(mm)		
項目	観測値	起日	項目	観測値	風向	起日	項目	観測値	起日
最高	32.8	7 日	最大	7.5	南南西	1 日	最大日	73.5	30 日
最低	13.1	28 日	最大瞬間	15.2	北東	30 日	最大 1 時間	23.5	6 日

### 枚方

気温(°C)			風速(m/s)				降水量(mm)		
項目	観測値	起日	項目	観測値	風向	起日	項目	観測値	起日
最高	34.8	17 日	最大	8.9	北北東	30 日	最大日	73.5	30 日
最低	16.5	26 日	最大瞬間	18.5	北北東	30 日	最大 1 時間	46.0	3 日

### 豊中

気温(°C)			風速(m/s)				降水量(mm)		
項目	観測値	起日	項目	観測値	風向	起日	項目	観測値	起日
最高	34.8	17 日	最大	18.5	北北西	30 日	最大日	42.0	30 日
最低	17.1	28 日	最大瞬間	26.7	北北西	30 日	最大 1 時間	24.5	14 日

### 生駒山

気温(°C)			風速(m/s)				降水量(mm)		
項目	観測値	起日	項目	観測値	風向	起日	項目	観測値	起日
最高	29.4	7 日	最大	10.5	北北西	30 日	最大日	94.5	30 日
最低	14.3	28 日	最大瞬間	20.6	北西	30 日	最大 1 時間	24.0	14 日

**堺**

気温(°C)			風速(m/s)				降水量(mm)		
項目	観測値	起日	項目	観測値	風向	起日	項目	観測値	起日
最高	34.8	17 日	最大	8.6	北	30 日	最大日	52.0	30 日
最低	16.6	28 日	最大瞬間	18.8	北北東	30 日	最大 1 時間	50.5	14 日

**八尾**

気温(°C)			風速(m/s)				降水量(mm)		
項目	観測値	起日	項目	観測値	風向	起日	項目	観測値	起日
最高	34.9)	17 日	最大	12.4)	北北東	30 日	最大日	62.5)	30 日
最低	16.9)	26 日	最大瞬間	19.0)	北北西	30 日	最大 1 時間	20.5)	7 日

**関空島**

気温(°C)			風速(m/s)				降水量(mm)		
項目	観測値	起日	項目	観測値	風向	起日	項目	観測値	起日
最高	31.9	5 日	最大	19.4	北北西	30 日	最大日	42.5	30 日
最低	18.3	23 日	最大瞬間	24.2	北北西	30 日	最大 1 時間	24.5	1 日

**熊取**

気温(°C)			風速(m/s)				降水量(mm)		
項目	観測値	起日	項目	観測値	風向	起日	項目	観測値	起日
最高	34.3	17 日	最大	9.3	北北東	30 日	最大日	80.0	30 日
最低	16.4	27 日	最大瞬間	19.0	北	30 日	最大 1 時間	17.5	30 日

**茨木**

降水量(mm)		
項目	観測値	起日
最大日	49.5	30 日
最大 1 時間	15.0	9 日

**河内長野**

降水量(mm)		
項目	観測値	起日
最大日	114.0	30 日
最大 1 時間	30.0	30 日

## 累年の極値・順位更新

9 月としての累年の極値・順位値の更新がありました。順位に \* を付けた統計値は、極値や順位が更新されたことを示しています。

なお、統計期間が 10 年以下の極値・順位値は省いています。統計期間にご注意願います。また、同値がある場合は、起日(値が発現した年月日)の新しい方を上位とします。

大阪			大阪		
日最大 10 分間降水量(mm)			日最大 1 時間降水量(mm)		
1937 年統計開始			1889 年統計開始		
順位	mm	年/日	順位	mm	年/日
1	22.2	1939/26	1	77.5	1979/30
2	19.6	1958/1	2	64.5	1990/13
<b>* 3</b>	<b>19.5</b>	<b>2012/1</b>	3	57.6	1966/18
4	19.5	1979/30	4	49.1	1945/3
5	17.0	1990/13	<b>* 5</b>	<b>45.5</b>	<b>2012/1</b>
6	16.0	2000/8	6	45.5	1929/26
7	16.0	1983/7	7	45.2	1926/15
8	15.0	1989/3	8	42.0	1987/11
9	14.7	1967/7	9	40.4	1901/4
10	14.5	1966/18	10	40.1	1967/7

大阪			能勢		
月平均気温の高い方から(℃)			日最低気温の高い方から(℃)		
1883 年統計開始			1977 年統計開始		
順位	℃	年	順位	℃	年/日
1	27.2	2007	1	24.8	1984/3
2	27.2	1999	2	24.7	1985/1
3	26.7	2010	<b>* 3</b>	<b>24.6</b>	<b>2012/17</b>
4	26.3	1961			
5	26.2	2004			
6	26.1	2005			
<b>* 7</b>	<b>26.0</b>	<b>2012</b>			
8	26.0	1994			
9	25.9	2003			
10	25.9	1975			

**能勢**

月間日照時間の多い方から (h)

1987 年統計開始

順位	h	年
1	175.1	2009
2	168.0	2000
<b>*3</b>	<b>167.6</b>	<b>2012</b>

**枚方**

月間日照時間の多い方から (h)

1987 年統計開始

順位	h	年
1	189.8	2009
<b>*2</b>	<b>185.3</b>	<b>2012</b>
3	182.0	2003

**豊中**

日最大風向・風速 (m/s)

1977 年統計開始

順位	風向	m/s	年/日
<b>*1</b>	<b>北北西</b>	<b>18.5</b>	<b>2012/30</b>
2	西北西	15	1998/22
3	北北西	14.0	2011/21

**堺**

日最大 1 時間降水量 (mm)

1976 年統計開始

順位	mm	年/日
1	93.5	2008/5
<b>*2</b>	<b>50.5</b>	<b>2012/14</b>
3	41	1989/19

## 気象災害報告

期日・期間：9 月 14 日

現象名：強雨、大雨

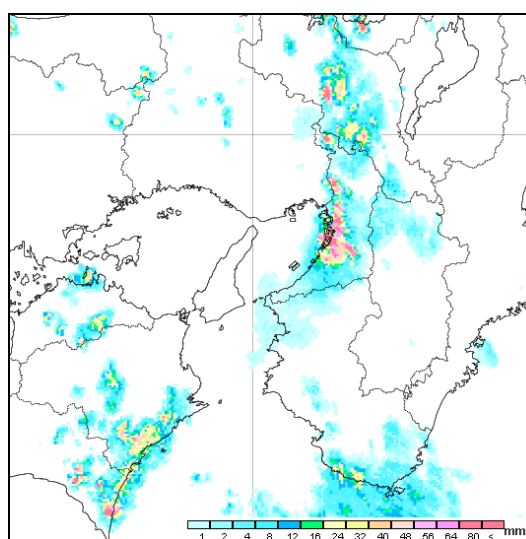
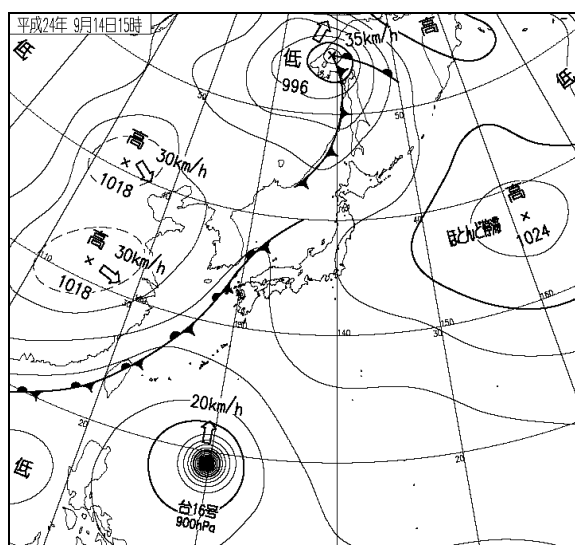
気象状況：上空の寒気と南から流れ込む暖かく湿った空気の影響で、大気の状態が非常に不安定となり、大阪府では雷を伴った非常に激しい雨となりました。

災害状況：床上浸水が 2 棟（吹田市 1 棟、東大阪市 1 棟）、床下浸水が 82 棟（大阪市 16 棟、東大阪市 50 棟、吹田市 3 棟、貝塚市 3 棟、和泉市 2 棟、豊中市 8 棟）、道路冠水が 44 件（大阪市 11 件、東大阪市 6 件、豊中市 8 件、吹田市 19 件）ありました。停電が約 3210 軒（大阪市約 70 軒、堺市約 2990 軒、泉佐野市約 110 軒、高石市約 40 軒）ありました。

被害状況の入手先：大阪府危機管理室、関西電力

### 気象観測値

観測項目	観測値	起時・期間	観測地点
期間降水量（平年比）	2.0mm（36%）	9 月 14 日～9 月 14 日	大阪
期間降水量（平年比）	50.5mm（1,074%）	9 月 14 日～9 月 14 日	堺
最大日降水量	2.0mm	9 月 14 日	大阪
最大日降水量	50.5mm	9 月 14 日	堺
最大 1 時間降水量	1.0mm	9 月 14 日 17 時 1 分まで	大阪
最大 1 時間降水量	50.5mm	9 月 14 日 15 時 20 分まで	堺
最大 10 分間降水量	1.0mm	9 月 14 日 13 時 42 分まで	大阪
最大 10 分間降水量	23.0mm	9 月 14 日 14 時 37 分まで	堺



9 月 14 日 15 時の地上天気図と 14 時 40 分のレーダー画像

期日・期間：9 月 29～30 日

現象名：強風、大雨、強雨、波浪

気象状況：台風第 17 号が西日本の南海上を速度を上げながら北東に進み、30 日 15 時頃に和歌山県潮岬付近を通過しました。

災害状況：14 名（大阪市 10（西成区 1、中央区 1、その他大阪市内 8）、東大阪市 1、岸和田市 1、箕面市 1、貝塚市 1）が軽傷を負いました。避難所が 40 箇所で開催され、26 名が自主避難をしました。

陸上交通障害は次のとおりです。JR 西日本は、京都・新大阪方面と白浜・新宮方面を結ぶ路線、大阪と北陸方面を結ぶ路線、大阪と東京を結ぶ各路線合わせて 172 本で運休しました。JR 関西空港線と南海電鉄の空港線は強風のため、りんくうタウン駅と関西空港駅の間の上下線で運転を見合わせました。JR 阪和線は和泉砂川駅と和歌山駅の間の上下線で運転を見合わせました。近鉄南大阪線が、強風のため午後 3 時 25 分から藤井寺駅と尺土駅の間の上下線で運転を見合わせたほか、近鉄道明寺線も全線で運転を見合わせました。また、近鉄は大阪難波と近鉄名古屋を結ぶ便など、一部の特急列車の運転を見合わせました。関西空港自動車道と関西空港連絡橋は、強風のため、午後 2 時 5 分から泉佐野インターチェンジと関西空港インターチェンジの間で通行止めとなりました。阪神高速 5 号湾岸線は、強風のため、上りが六甲アイランド北と中島の間で通行止めとなりました。

海上交通障害は次のとおりです。大阪と各地を結ぶ航路（名門大洋フェリー 2 便、宮崎カーフェリー 2 便、ベイ・シャトル 32 便、阪九フェリー 2 便、オレンジフェリー 3 便、フェリーさんふらわあ 2 便）が欠航となりました。

航空交通障害は次のとおりです。全日空が大阪空港と羽田を結ぶ便等 31 便、スカイマークが神戸空港と関西空港を発着する 35 便、ピーチ・アビエーションが関西空港と鹿児島や福岡等を結ぶ 10 便、アイベックスエアラインズが大阪空港と福島や仙台を結ぶ合わせて 7 便、スターフライヤーが関西空港と羽田を結ぶ 5 便、ジェットスター・ジャパンが関西空港と成田を結ぶ 2 便欠航しました。これらを含め大阪（伊丹）、関西両空港を発着する便合わせて約 190 便が欠航しました。

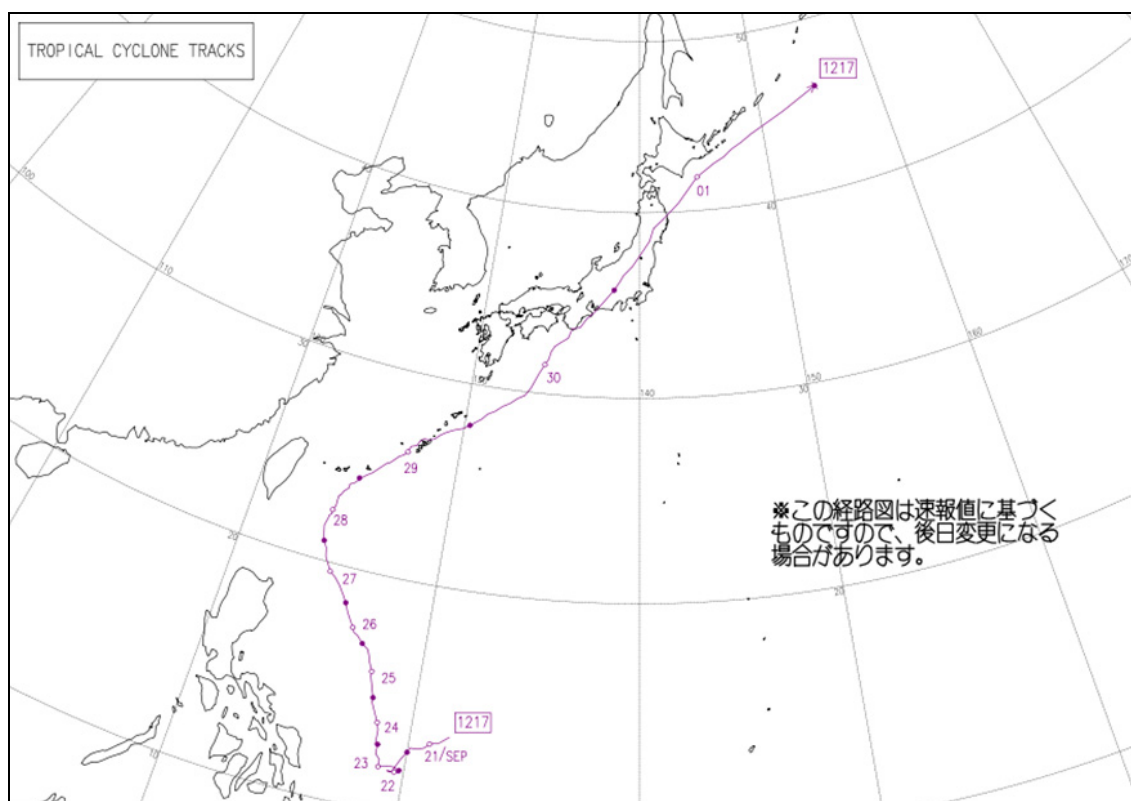
約 5950 軒（摂津市、吹田市、箕面市、高槻市、三島郡島本町、羽曳野市、泉大津市、柏原市）で停電がありました。槇尾川（和泉市北田中町）で大型土嚢流出がありました。槇尾川（和泉市槇尾川町）で護岸崩壊がありました。国道 310 号（河内長野市石見川バス停より奈良方面へ 200m）で土砂崩れがありました。泉州港で浮棧橋が浸水しました。倒木が 1 件（大阪市中央区）ありました。

被害状況の入手先：大阪府危機管理室、NHK、関西電力



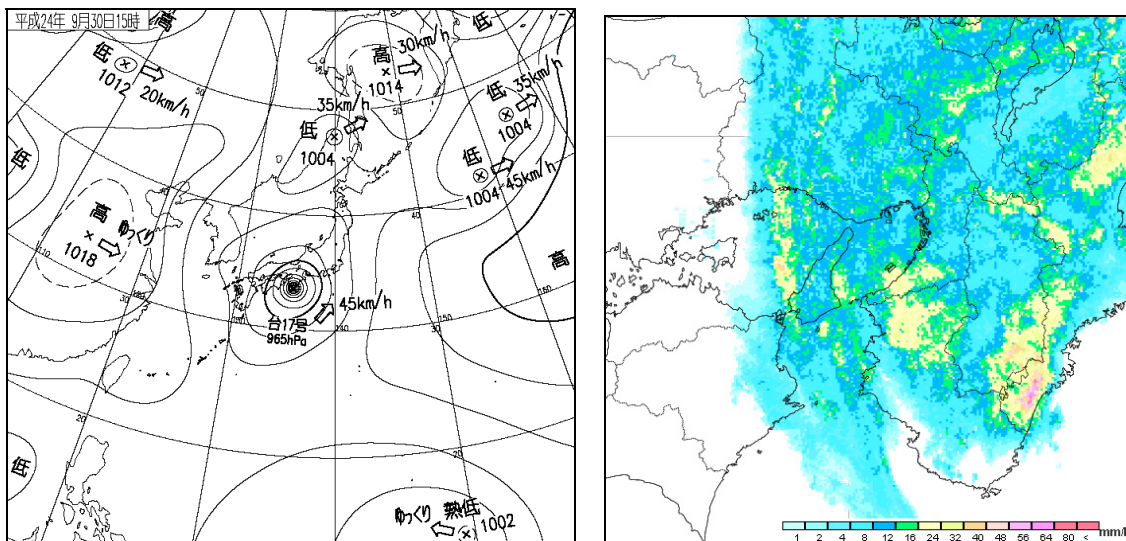
## 気象観測値

観測項目	観測値	起時・期間	観測地点
最低海面気圧	992.1hPa	9月30日 17時47分	大阪
最大風向・風速	北北東 8.8m/s	9月30日 17時53分	大阪
最大風向・風速	北北西 19.4m/s	9月30日 15時15分	関空島
最大瞬間風向・風速	北北東 20.0m/s	9月30日 15時7分	大阪
最大瞬間風向・風速	北北西 26.7m/s	9月30日 15時43分	豊中
期間降水量(平年比)	67.5mm (597%)	9月29日～9月30日	大阪
期間降水量(平年比)	115.0mm (991%)	9月29日～9月30日	河内長野
最大日降水量	66.0mm	9月30日	大阪
最大日降水量	114.0mm	9月30日	河内長野
最大1時間降水量	16.5mm	9月30日 16時54分まで	大阪
最大1時間降水量	30.0mm	9月30日 15時43分まで	河内長野
最大10分間降水量	4.5mm	9月30日 16時49分まで	大阪
最大10分間降水量	6.0mm	9月30日 15時0分まで	河内長野

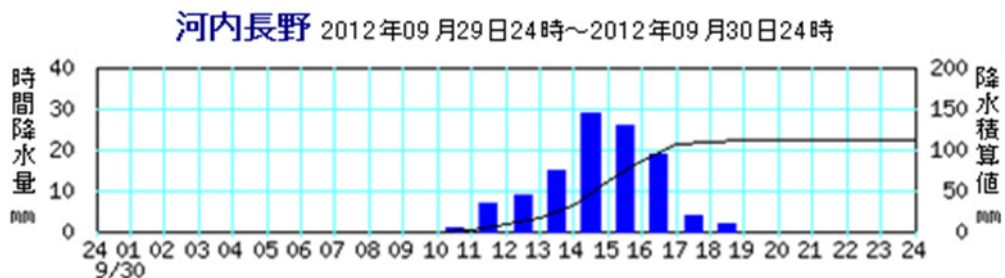


台風第 17 号の経路図

経路上の丸印は、日付きの○が 09 時、日付なしの●が 21 時の位置を示します。



9 月 30 日 15 時の地上天気図と 15 時 50 分のレーダー画像



河内長野の 9 月 30 日の時間降水量と降水積算値



関空島の 9 月 30 日の風向・風速

## 警報・注意報発表状況

注1 解除日時欄に「(切替)」がある場合は、次の行の警報・注意報への切り替えを示します。

注2 「大阪府の気象」では、平成 23 年 1 月より、市町村ごとの名称で掲載しています。

なお、市町村をまとめた地域全域に警報・注意報が発表された場合には、下記のとおり掲載します。

大阪府全域：府内全市町村

北大阪全域：豊中市、池田市、吹田市、高槻市、茨木市、箕面市、摂津市、島本町、豊能町、能勢町

東部大阪全域：守口市、枚方市、八尾市、寝屋川市、大東市、柏原市、門真市、東大阪市、

四條畷市、交野市

南河内全域：富田林市、河内長野市、松原市、羽曳野市、藤井寺市、大阪狭山市、太子町、河南町、

千早赤阪村

泉州全域：堺市、岸和田市、泉大津市、貝塚市、泉佐野市、和泉市、高石市、泉南市、阪南市、

忠岡町、熊取町、田尻町、岬町

### 警報・注意報発表状況 (1/14)

地域	種類		発表日時	解除日時
	警報	注意報		
大阪府全域		雷	(8月から継続)	(切替)
大阪市、南河内全域、泉州全域、 豊中市、池田市、吹田市、高槻市、 守口市、枚方市、茨木市、八尾市、 寝屋川市、大東市、箕面市、柏原市、 門真市、摂津市、東大阪市、四條畷市		大雨、雷、 洪水	9/1 0:45	(切替)
交野市、島本町、豊能町、能勢町		雷		
大阪市、泉州全域、豊中市、池田市、 吹田市、高槻市、守口市、枚方市、 茨木市、八尾市、寝屋川市、大東市、 箕面市、柏原市、門真市、摂津市、 東大阪市、四條畷市		大雨、雷、 洪水	9/1 6:20	(切替)
富田林市、河内長野市、松原市、 藤井寺市、交野市、大阪狭山市、 島本町、豊能町、能勢町、太子町、 河南町、千早赤阪村		雷		
羽曳野市		大雨、雷		

## 警報・注意報発表状況 (2/14)

地域	種類		発表日時	解除日時
	警報	注意報		
大阪府全域		雷	9/1 8:18	(切替)
大阪市、北大阪全域、東部大阪全域、南河内全域		大雨、雷、洪水	9/1 12:40	(切替)
泉州全域		雷		
北大阪全域、岸和田市、貝塚市、枚方市		大雨、雷、洪水	9/1 13:45	(切替)
大阪市、堺市、泉大津市、守口市、八尾市、富田林市、寝屋川市、河内長野市、松原市、大東市、和泉市、門真市、高石市、藤井寺市、東大阪市、四條畷市、交野市、大阪狭山市、忠岡町、太子町、河南町、千早赤阪村	大雨(浸水害)、洪水	雷		
泉佐野市、泉南市、阪南市、熊取町、田尻町、岬町		雷		
柏原市、羽曳野市	大雨(土砂災害、浸水害)、洪水	雷		
大阪府全域		大雨、雷、洪水	9/1 16:13	(切替)
大阪府全域		雷	9/1 20:32	(切替)
大阪市、北大阪全域、東部大阪全域、南河内全域、堺市、岸和田市、泉大津市、貝塚市、和泉市、高石市、忠岡町、熊取町		雷	9/2 5:03	(切替)
泉佐野市、泉南市、阪南市、田尻町、岬町		大雨、雷、洪水		
大阪府全域		雷	9/2 6:35	(切替)

## 警報・注意報発表状況 (3/14)

地域	種類		発表日時	解除日時
	警報	注意報		
大阪市、北大阪全域、東部大阪全域、 富田林市、河内長野市、松原市、 羽曳野市、藤井寺市、太子町、河南町、 千早赤阪村		大雨、雷、 洪水	9/2 13:18	(切替)
泉州全域、大阪狭山市		雷		
大阪府全域		大雨、雷、 洪水	9/2 15:19	(切替)
大阪府全域		雷	9/2 17:50	(切替)
大阪府全域		雷	9/3 5:10	(切替)
大阪市、東部大阪全域		大雨、雷、 洪水	9/3 14:08	(切替)
北大阪全域、南河内全域、泉州全域		雷		
大阪市、北大阪全域、東部大阪全域		大雨、雷、 洪水	9/3 14:50	(切替)
南河内全域、泉州全域		雷		
大阪市、東部大阪全域、豊中市、 池田市、吹田市、箕面市、摂津市、 豊能町、能勢町		大雨、雷、 洪水	9/3 15:32	(切替)
南河内全域、泉州全域		雷		
高槻市、茨木市、島本町	大雨(浸水 害)、洪水	雷		
大阪市、南河内全域、泉州全域		雷		
北大阪全域、東部大阪全域		大雨、雷、 洪水	9/3 16:33	(切替)
大阪市、東部大阪全域、吹田市、 高槻市、茨木市、摂津市、島本町、 能勢町		大雨、雷、 洪水	9/3 18:48	(切替)
南河内全域、泉州全域		雷		
豊中市、池田市、箕面市、豊能町	大雨(浸水 害)、洪水	雷		

## 警報・注意報発表状況 (4/14)

地域	種類		発表日時	解除日時
	警報	注意報		
大阪市、南河内全域、泉州全域、 八尾市、大東市、柏原市、門真市、 東大阪市、四條畷市、能勢町		大雨、雷、 洪水	9/3 19:08	(切替)
豊中市、吹田市、高槻市、守口市、 茨木市、寝屋川市、摂津市、島本町	大雨(浸水 害)、洪水	雷		
池田市、枚方市、箕面市、交野市、 豊能町	大雨(土砂 災害、浸水 害)、洪水	雷		
大阪市、南河内全域、泉州全域、 八尾市、大東市、柏原市、門真市、 東大阪市、四條畷市、島本町、能勢町		大雨、雷、 洪水	9/3 21:13	(切替)
豊中市、吹田市、高槻市、守口市、 茨木市、寝屋川市、摂津市	大雨(浸水 害)、洪水	雷		
池田市、枚方市、箕面市	大雨(土砂 災害、浸水 害)、洪水	雷		
交野市、豊能町	大雨(土砂 災害)	雷、洪水		

## 警報・注意報発表状況 (5/14)

地域	種類		発表日時	解除日時
	警報	注意報		
大阪市、守口市、門真市		雷、洪水	9/3 21:59	(切替)
堺市、吹田市、泉大津市、貝塚市、 泉佐野市、富田林市、松原市、摂津市、 高石市、藤井寺市、泉南市、 大阪狭山市、阪南市、忠岡町、熊取町、 田尻町、岬町、太子町、河南町、 千早赤阪村		雷		
岸和田市、豊中市、高槻市、茨木市、 河内長野市、和泉市、羽曳野市、 島本町、能勢町		大雨、雷		
池田市、枚方市、箕面市、交野市、 豊能町	大雨(土砂 災害)	雷		
八尾市、寝屋川市、大東市、柏原市、 東大阪市、四條畷市		大雨、雷、 洪水		
大阪市、泉州全域、豊中市、吹田市、 守口市、富田林市、河内長野市、 松原市、大東市、門真市、摂津市、 藤井寺市、大阪狭山市、島本町、 能勢町、太子町、河南町、千早赤阪村		雷	9/3 22:34	(切替)
池田市、高槻市、枚方市、茨木市、 八尾市、寝屋川市、箕面市、柏原市、 羽曳野市、東大阪市、四條畷市、 交野市、豊能町		大雨、雷		
大阪市、北大阪全域、南河内全域、 泉州全域、守口市、八尾市、寝屋川市、 大東市、柏原市、門真市、東大阪市、 四條畷市		雷	9/4 0:35	(切替)
枚方市、交野市		大雨、雷		
大阪府全域		雷	9/4 1:48	(切替)
大阪府全域		雷	9/4 10:20	(切替)

## 警報・注意報発表状況 (6/14)

地域	種類		発表日時	解除日時
	警報	注意報		
大阪市、北大阪全域、東部大阪全域、 貝塚市、泉佐野市、松原市、羽曳野市、 藤井寺市、泉南市、阪南市、熊取町、 田尻町、岬町、太子町		雷	9/4 12:20	(切替)
堺市、岸和田市、泉大津市、富田林市、 河内長野市、和泉市、高石市、 大阪狭山市、忠岡町、河南町、 千早赤阪村		大雨、雷、 洪水		
大阪府全域		雷	9/4 14:25	9/4 20:28
大阪府全域		雷	9/5 10:13	(切替)
大阪府全域		雷	9/6 8:20	(切替)
大阪市、南河内全域、泉州全域、 八尾市、大東市、柏原市、門真市、 東大阪市、四條畷市		雷	9/6 17:30	(切替)
北大阪全域、守口市、枚方市、 寝屋川市、交野市		大雨、雷、 洪水		
大阪府全域		雷	9/6 19:18	9/6 21:15
大阪府全域		雷	9/7 10:10	(切替)
大阪市、北大阪全域、東部大阪全域、 堺市、泉大津市、松原市、羽曳野市、 高石市、藤井寺市、泉南市、 大阪狭山市、阪南市、忠岡町、田尻町、 岬町、太子町、河南町		雷	9/7 17:09	(切替)
岸和田市、貝塚市、泉佐野市、 富田林市、河内長野市、和泉市、 熊取町、千早赤阪村		大雨、雷、 洪水		



## 警報・注意報発表状況 (7/14)

地域	種類		発表日時	解除日時
	警報	注意報		
大阪市、東部大阪全域、南河内全域、堺市、泉大津市、高槻市、茨木市、泉佐野市、高石市、島本町、忠岡町、熊取町		大雨、雷、洪水	9/7 17:46	(切替)
岸和田市、貝塚市、和泉市	大雨(浸水害)、洪水	雷		
豊中市、池田市、吹田市、箕面市、摂津市、泉南市、阪南市、豊能町、能勢町、田尻町、岬町		雷		
大阪市、南河内全域、泉州全域、豊中市、池田市、吹田市、八尾市、大東市、箕面市、柏原市、門真市、摂津市、東大阪市、四條畷市、豊能町、能勢町		雷	9/7 18:39	(切替)
高槻市、守口市、枚方市、茨木市、寝屋川市、交野市、島本町		大雨、雷、洪水	9/7 19:41	(切替)
大阪府全域		雷		
大阪府全域		雷		
大阪府全域		雷	9/8 10:11	9/8 22:09
大阪府全域		雷	9/9 7:51	(切替)
大阪市、岸和田市、豊中市、池田市、吹田市、泉大津市、貝塚市、守口市、八尾市、泉佐野市、大東市、箕面市、柏原市、門真市、摂津市、高石市、東大阪市、泉南市、四條畷市、阪南市、豊能町、能勢町、忠岡町、熊取町、田尻町、岬町		雷	9/9 17:29	(切替)
南河内全域、堺市、高槻市、枚方市、茨木市、寝屋川市、和泉市、交野市、島本町		大雨、雷、洪水		

## 警報・注意報発表状況 (8/14)

地域	種類		発表日時	解除日時
	警報	注意報		
大阪市、南河内全域、泉州全域、 豊中市、池田市、八尾市、箕面市、 柏原市、豊能町、能勢町		雷	9/9 18:52	(切替)
吹田市、高槻市、守口市、枚方市、 茨木市、寝屋川市、大東市、門真市、 摂津市、東大阪市、四條畷市、交野市、 島本町		大雨、雷、 洪水		
大阪府全域		雷	9/9 20:42	(切替)
大阪府全域		雷	9/10 16:01	9/11 17:40
大阪府全域		雷	9/14 7:30	(切替)
大阪市、北大阪全域、東部大阪全域、 南河内全域、堺市、岸和田市、 泉大津市、貝塚市、泉佐野市、和泉市、 高石市、忠岡町、熊取町		大雨、雷、 洪水	9/14 12:02	(切替)
泉南市、阪南市、田尻町、岬町		雷		
大阪市、北大阪全域、南河内全域、 堺市、岸和田市、泉大津市、貝塚市、 枚方市、八尾市、泉佐野市、和泉市、 柏原市、高石市、東大阪市、忠岡町、 熊取町		大雨、雷、 洪水	9/14 12:35	(切替)
守口市、寝屋川市、大東市、門真市、 四條畷市、交野市	大雨(浸水 害)、洪水	雷		
泉南市、阪南市、田尻町、岬町		雷		
北大阪全域、南河内全域、泉州全域、 枚方市、八尾市、柏原市		大雨、雷、 洪水	9/14 13:16	(切替)
大阪市、守口市、寝屋川市、大東市、 門真市、東大阪市、四條畷市、交野市	大雨(浸水 害)、洪水	雷		

## 警報・注意報発表状況 (9/14)

地域	種類		発表日時	解除日時
	警報	注意報		
北大阪全域、南河内全域、堺市、 泉大津市、枚方市、八尾市、柏原市、 高石市、泉南市、阪南市、忠岡町、 田尻町、岬町		大雨、雷、 洪水	9/14 13:42	(切替)
大阪市、岸和田市、貝塚市、守口市、 泉佐野市、寝屋川市、大東市、和泉市、 門真市、東大阪市、四條畷市、交野市、 熊取町	大雨(浸水 害)、洪水	雷		
北大阪全域、枚方市、八尾市、 富田林市、柏原市、羽曳野市、 藤井寺市、泉南市、阪南市、田尻町、 岬町、太子町、河南町、千早赤阪村		大雨、雷、 洪水	9/14 14:13	(切替)
大阪市、堺市、岸和田市、泉大津市、 貝塚市、守口市、泉佐野市、寝屋川市、 河内長野市、松原市、大東市、和泉市、 門真市、高石市、東大阪市、四條畷市、 交野市、大阪狭山市、忠岡町、熊取町	大雨(浸水 害)、洪水	雷		
大阪市、堺市、岸和田市、豊中市、 池田市、吹田市、泉大津市、貝塚市、 守口市、茨木市、泉佐野市、寝屋川市、 河内長野市、松原市、大東市、和泉市、 箕面市、門真市、摂津市、高石市、 東大阪市、四條畷市、交野市、 大阪狭山市、豊能町、能勢町、忠岡町、 熊取町	大雨(浸水 害)、洪水	雷	9/14 14:45	(切替)
高槻市、枚方市、八尾市、富田林市、 柏原市、羽曳野市、藤井寺市、泉南市、 阪南市、島本町、田尻町、岬町、 太子町、河南町、千早赤阪村		大雨、雷、 洪水		

## 警報・注意報発表状況 (10/14)

地域	種類		発表日時	解除日時
	警報	注意報		
大阪市、東部大阪全域、南河内全域、 泉州全域、高槻市、島本町、豊能町、 能勢町		雷	9/14 15:47	(切替)
豊中市、池田市、吹田市、茨木市、 箕面市、摂津市		大雨、雷、 洪水		
大阪府全域		雷	9/14 17:45	9/14 22:00
大阪府全域		雷	9/15 4:25	(切替)
大阪市、守口市、枚方市、八尾市、 寝屋川市、大東市、門真市、東大阪市、 四條畷市		大雨、雷、 洪水	9/15 14:32	(切替)
北大阪全域、南河内全域、泉州全域、 柏原市、交野市		雷		
大阪市、北大阪全域、東部大阪全域		大雨、雷、 洪水	9/15 15:20	(切替)
南河内全域、泉州全域		雷		
大阪府全域		大雨、雷、 洪水	9/15 16:49	(切替)
大阪市、北大阪全域、東部大阪全域、 泉大津市、泉佐野市、松原市、 藤井寺市、泉南市、阪南市、忠岡町、 田尻町、岬町、太子町、河南町		大雨、雷、 洪水	9/15 17:12	(切替)
堺市、岸和田市、貝塚市、富田林市、 河内長野市、和泉市、羽曳野市、 高石市、大阪狭山市、熊取町、 千早赤阪村	大雨(浸水 害)、洪水	雷		

## 警報・注意報発表状況 (11/14)

地域	種類		発表日時	解除日時
	警報	注意報		
大阪市、東部大阪全域、堺市、高槻市、 富田林市、松原市、羽曳野市、高石市、 藤井寺市、泉南市、大阪狭山市、 阪南市、島本町、田尻町、岬町、 太子町、河南町、千早赤阪村		雷	9/15 18:49	(切替)
岸和田市、豊中市、池田市、吹田市、 茨木市、和泉市、箕面市、摂津市、 豊能町、能勢町		大雨、雷、 洪水		
泉大津市、忠岡町		雷、洪水		
貝塚市、泉佐野市、河内長野市、 熊取町		大雨、雷		
岸和田市、貝塚市、泉佐野市、 河内長野市、和泉市、熊取町		大雨	9/15 20:34	9/15 22:32
大阪府全域		雷	9/17 7:45	(切替)
大阪府全域		大雨、雷、 洪水	9/17 18:56	(切替)
大阪府全域		雷	9/18 6:07	(切替)
大阪府全域		大雨、雷、 洪水	9/18 15:55	(切替)
大阪府全域		雷	9/18 19:16	9/19 4:20
大阪府全域		雷	9/21 18:09	9/21 20:33
大阪府全域		乾燥	9/27 7:36	9/29 8:15
大阪市、堺市、岸和田市、泉大津市、 貝塚市、泉佐野市、高石市、泉南市、 阪南市、忠岡町、田尻町、岬町		強風、波浪	9/29 21:05	(切替)
北大阪全域、東部大阪全域、 南河内全域、和泉市、熊取町		強風		

## 警報・注意報発表状況 (12/14)

地域	種類		発表日時	解除日時
	警報	注意報		
大阪市、堺市、岸和田市、泉大津市、 貝塚市、泉佐野市、高石市、泉南市、 阪南市、忠岡町、田尻町、岬町	暴風、波浪	大雨、雷、 洪水、高潮	9/30 6:13	(切替)
北大阪全域、東部大阪全域、 南河内全域、和泉市、熊取町	暴風	大雨、雷、 洪水		
大阪市、泉大津市、高石市、忠岡町、 田尻町	大雨(浸水 害)、洪水、 暴風、波浪	雷、高潮	9/30 14:54	(切替)
堺市、岸和田市、貝塚市、泉佐野市、 泉南市、阪南市、岬町	大雨(土砂 災害、浸水 害)、洪水、 暴風、波浪	雷、高潮		
東部大阪全域、北大阪全域、松原市、 藤井寺市	大雨(浸水 害)、洪水、 暴風	雷		
富田林市、河内長野市、和泉市、 羽曳野市、大阪狭山市、熊取町、 太子町、河南町、千早赤阪村	大雨(土砂 災害、浸水 害)、洪水、 暴風	雷		

## 警報・注意報発表状況 (13/14)

地域	種類		発表日時	解除日時
	警報	注意報		
大阪市、泉大津市、忠岡町		雷、強風、 波浪、洪水、 高潮	9/30 18:20	(切替)
堺市、泉南市、阪南市、岬町		大雨、雷、 強風、波浪、 高潮		
岸和田市、貝塚市	大雨(土砂 災害)	雷、強風、 波浪、洪水、 高潮		
豊中市、吹田市、松原市、摂津市、 島本町		雷、強風		
池田市、高槻市、枚方市、茨木市、 箕面市、交野市、大阪狭山市、豊能町、 能勢町		大雨、雷、 強風		
守口市、八尾市、寝屋川市、門真市、 藤井寺市		雷、強風、 洪水		
泉佐野市	大雨(土砂 災害)	雷、強風、 波浪、高潮		
富田林市、大東市、柏原市、羽曳野市、 東大阪市、四條畷市、太子町		大雨、雷、 強風、洪水		
河内長野市、和泉市、河南町	大雨(土砂 災害)	雷、強風、 洪水		
高石市、田尻町		雷、強風、 波浪、高潮		
熊取町、千早赤阪村	大雨(土砂 災害)	雷、強風		

## 警報・注意報発表状況 (14/14)

地域	種類		発表日時	解除日時
	警報	注意報		
大阪市、高石市、泉南市、阪南市、 田尻町、岬町		強風、波浪	9/30 20:34	9/30 22:25
北大阪全域、守口市、枚方市、八尾市、 寝屋川市、松原市、大東市、門真市、 東大阪市、四條畷市、交野市、 大阪狭山市		強風		
堺市、貝塚市、泉佐野市		大雨、強風、 波浪		
岸和田市		大雨、強風、 波浪、洪水		
泉大津市、忠岡町		強風、波浪、 洪水		
富田林市、河内長野市、和泉市、 河南町		大雨、強風、 洪水		
柏原市、羽曳野市、藤井寺市、太子町		強風、洪水		
熊取町、千早赤阪村		大雨、強風		



## 洪水予報発表状況

標題	発表日時
大津川水系牛滝川洪水予報	
第 1 号 大津川水系牛滝川はん濫注意情報	9 月 15 日 18 時 20 分
第 2 号 大津川水系牛滝川はん濫注意情報解除	9 月 15 日 20 時 30 分
大津川水系牛滝川洪水予報	
第 1 号 大津川水系牛滝川はん濫注意情報	9 月 30 日 15 時 40 分
第 2 号 大津川水系牛滝川はん濫注意情報解除	9 月 30 日 22 時 20 分
大和川水系石川洪水予報	
第 1 号 大和川水系石川はん濫注意情報	9 月 30 日 16 時 40 分
第 2 号 大和川水系石川はん濫注意情報解除	9 月 30 日 21 時 10 分
大津川水系大津川・槇尾川洪水予報	
第 1 号 大津川水系大津川・槇尾川はん濫注意情報	9 月 30 日 17 時 10 分
第 2 号 大津川水系大津川・槇尾川はん濫注意情報解除	9 月 30 日 18 時 20 分

## 竜巻注意情報発表状況

標題	発表日時
大阪府竜巻注意情報 第 1 号	9 月 6 日 16 時 56 分
大阪府竜巻注意情報 第 2 号	9 月 6 日 17 時 55 分
大阪府竜巻注意情報 第 1 号	9 月 14 日 14 時 56 分

## 高温注意情報発表状況

標題	発表日時
大阪府高温注意情報 第 1 号	9 月 16 日 05 時 05 分

## 大阪府内で観測した震度 1 以上の地震

(注) \* 付きは地方公共団体または防災科学技術研究所の震度観測点です。

発震日時分	震央地名	北緯	東経	震源の深さ	地震の規模
2012/9/11 23:07	大阪府北部	34 度 57.4 分	135 度 28.2 分	9km	M2.1

震度観測点ごとの震度

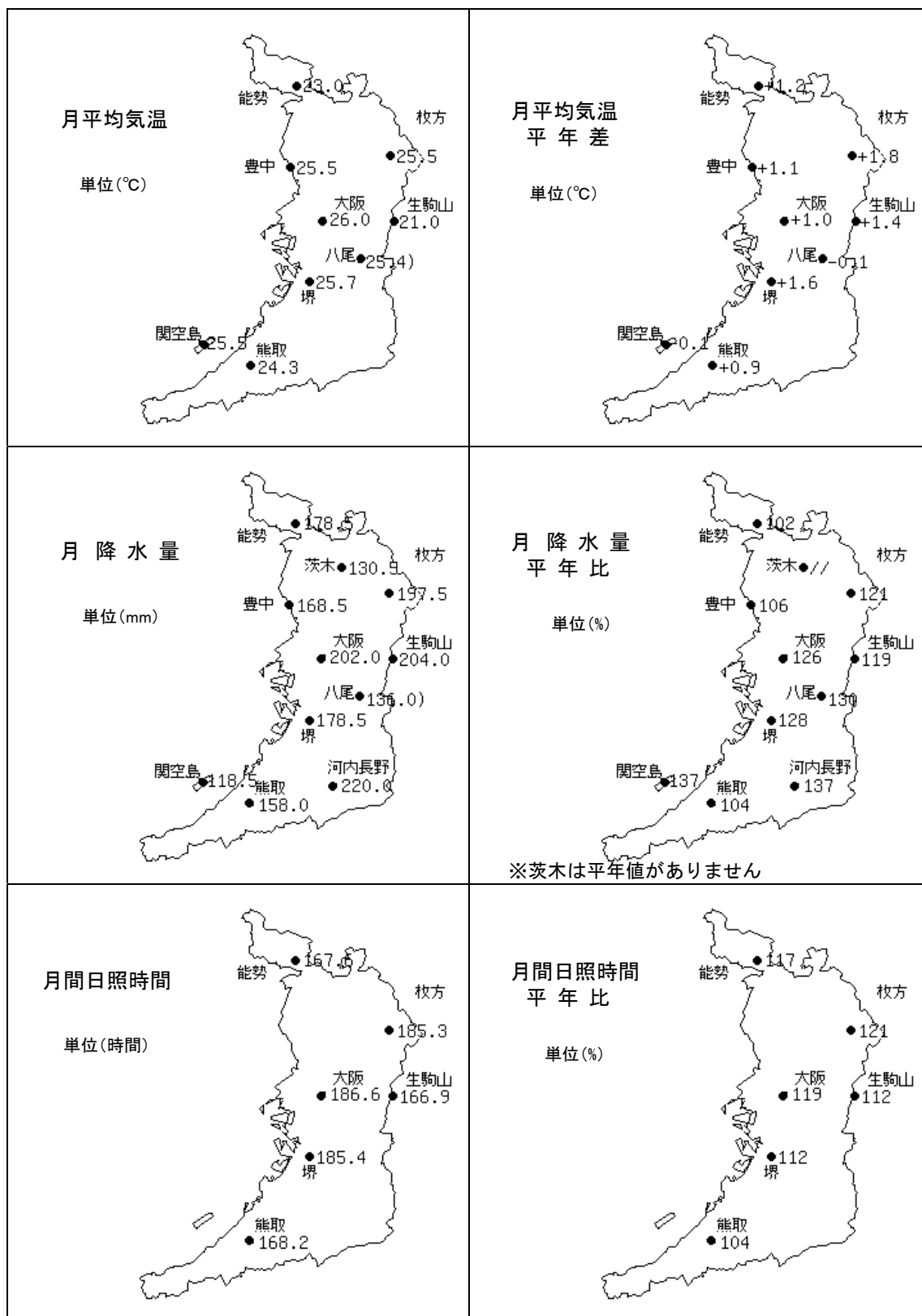
震度 1:能勢町今西\*

発震日時分	震央地名	北緯	東経	震源の深さ	地震の規模
2012/9/20 14:03	和歌山県北部	34 度 14.0 分	135 度 14.0 分	4km	M3.0

震度観測点ごとの震度

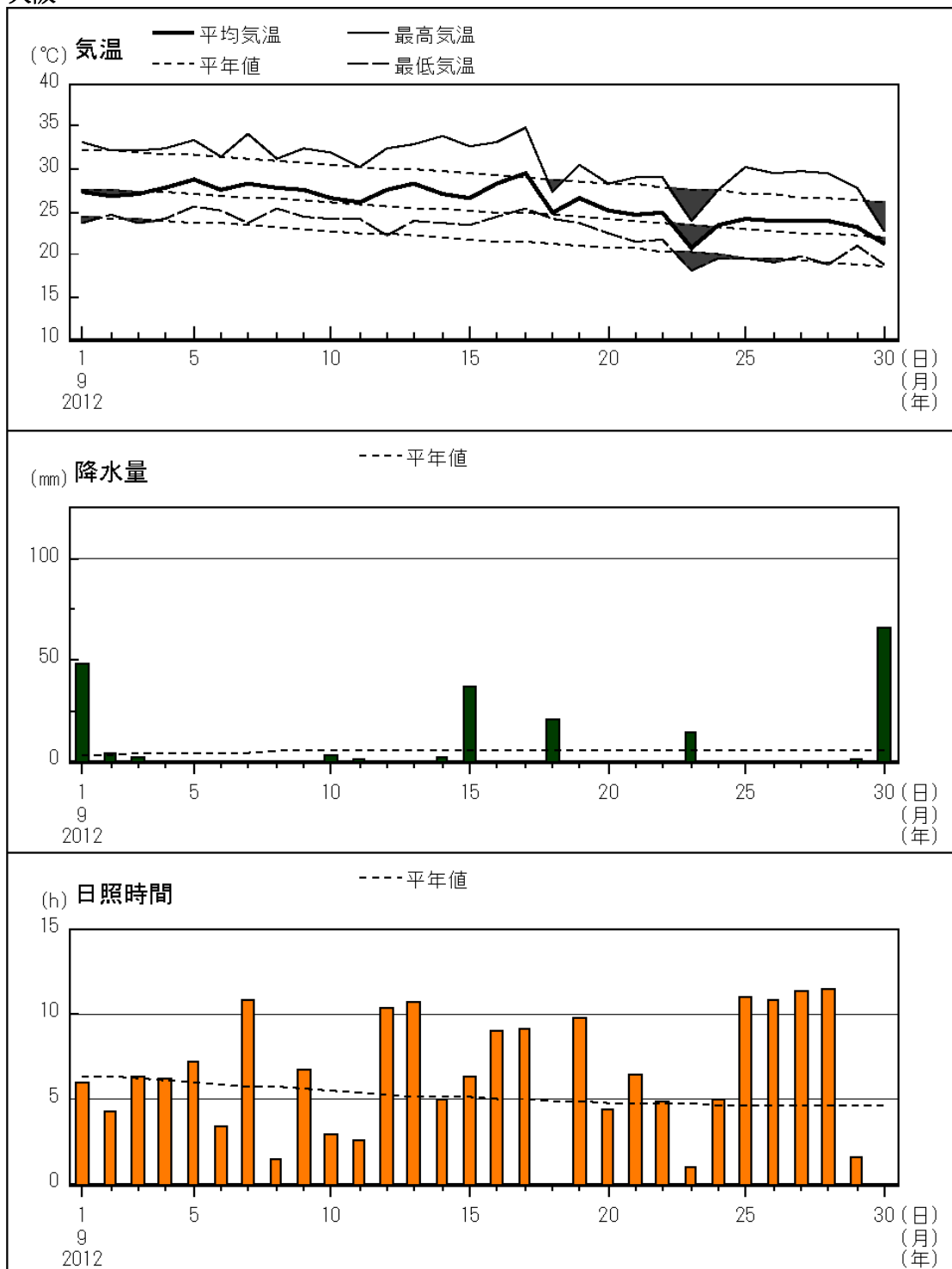
震度 1:大阪岬町深日\*

### 気象分布図



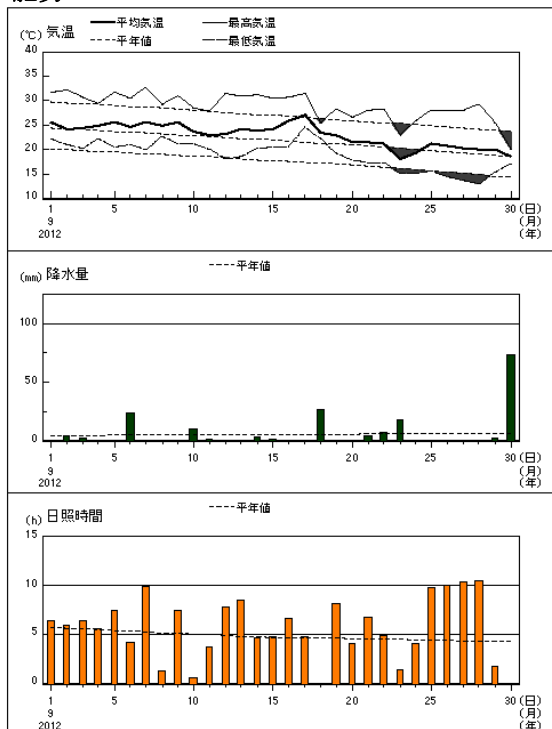
# 大阪の気象経過図

大阪

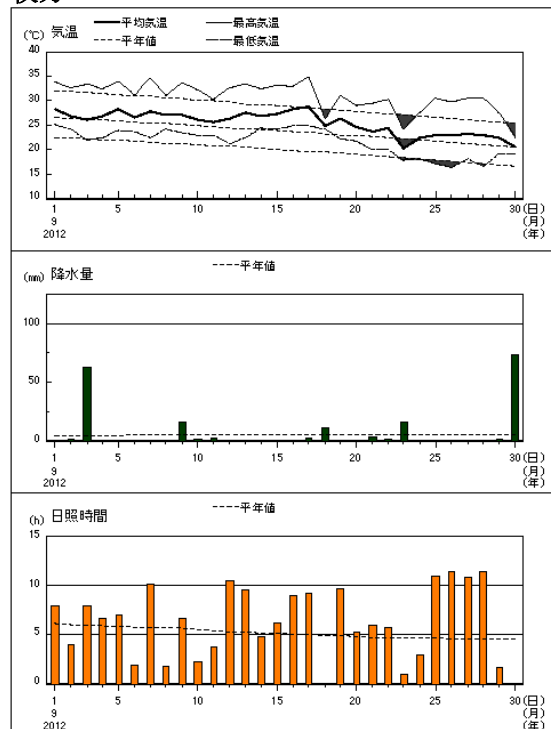


# アメダスの気象経過図 (1/3)

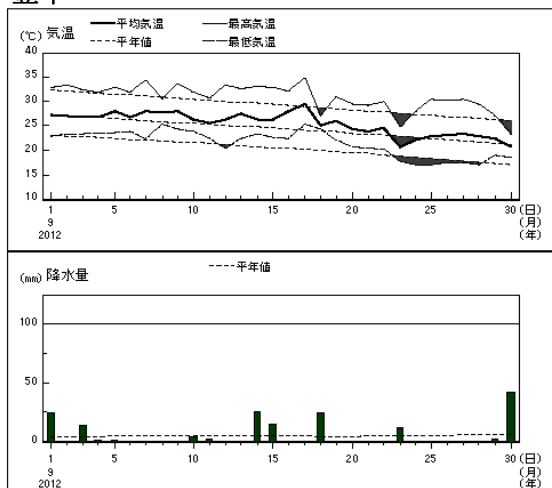
## 能勢



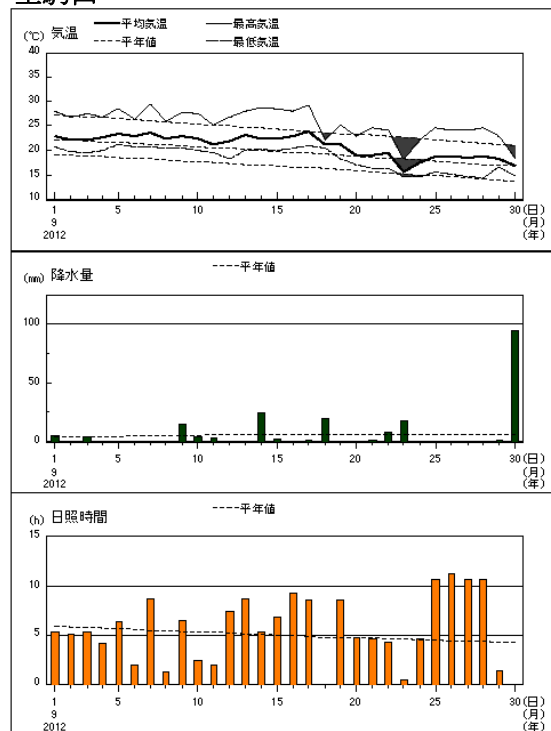
## 枚方



## 豊中



## 生駒山

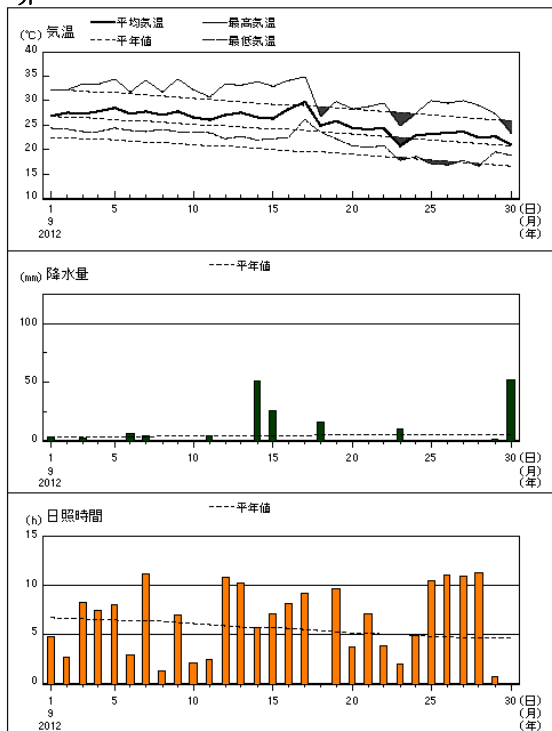


日照時間

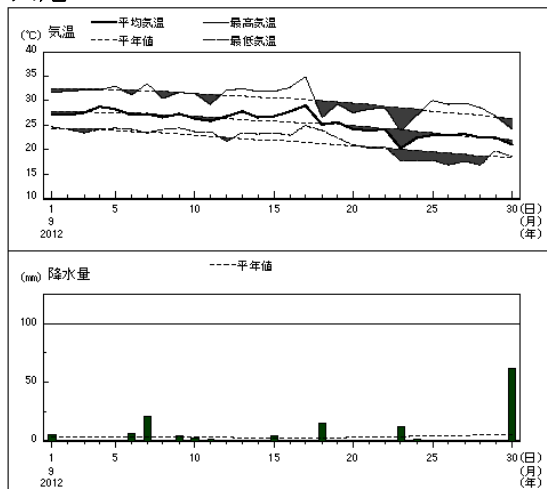
観測していません

## アメダスの気象経過図 (2/3)

### 堺



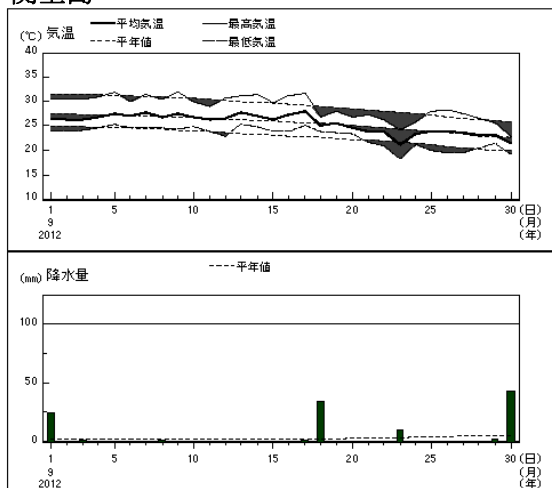
### 八尾



日照時間

観測していません

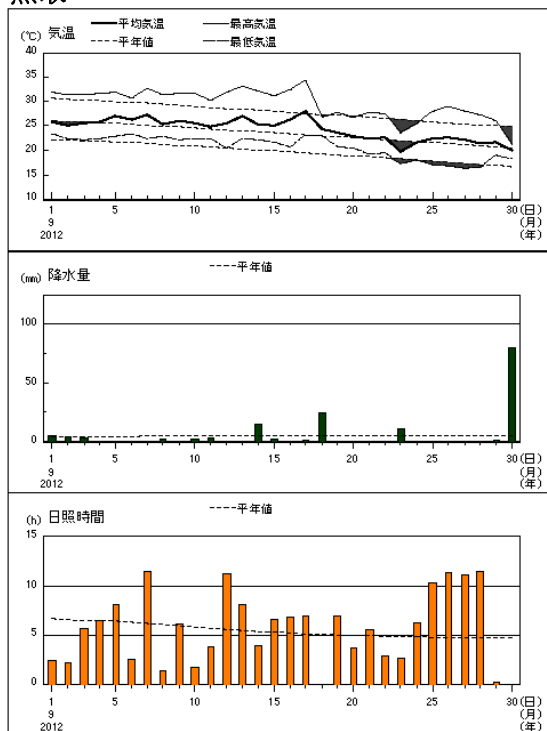
### 関空島



日照時間

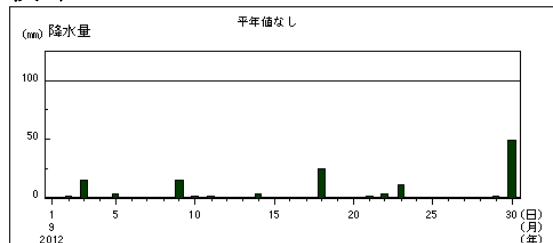
観測していません

### 熊取

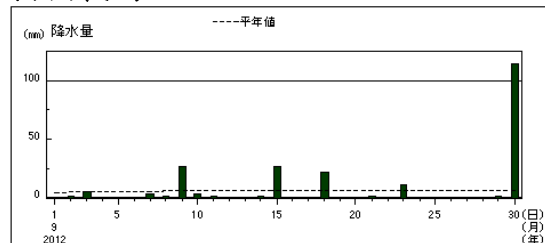


## アメダスの気象経過図 (3/3)

## 茨木



## 河内長野



## お問い合わせ先

大阪管区気象台 技術部 気候・調査課  
電話:06-6949-6308

## 情報のご案内

「大阪府の気象」に記載されていない詳細なデータや最新のデータについては気象庁ホームページ (<http://www.jma.go.jp/jma/index.html>) をご覧ください。

過去の気象データを検索する場合には (過去の気象データ検索)

<http://www.data.jma.go.jp/obd/stats/etrn/index.php>

過去の震度データを検索する場合には (震度データベース検索)

[http://www.seisvol.kishou.go.jp/eq/shindo\\_db/shindo\\_index.html](http://www.seisvol.kishou.go.jp/eq/shindo_db/shindo_index.html)

をご利用ください。