

大阪府の気象

平成25年(2013年)年報

気象観測所・一覧表	1
震度観測点	2～3
震度観測点一覧表	4
警報・注意報の細分区域	5
気象概況	6～7
大阪の気温・降水量・日照時間	8
累年の極値・順位更新	9～16
大阪の階級別日数など	16
霜・雪・結氷の初終日	16
気象経過図	17～20
気象分布図	21
台風の発生数と日本への接近数・上陸数	22
気象災害報告	23～24
洪水予報発表状況	25～26
天候情報発表状況	26
土砂災害警戒情報発表状況	27
竜巻注意情報発表状況	27～28
異常天候早期警戒情報発表状況	28
高温注意情報発表状況	29
警報・注意報の発表回数	30～42
震度1以上の地震回数	43～44

大阪管区気象台

気象観測所・一覧表

平成 26 年 1 月 1 日現在

観測所配置図



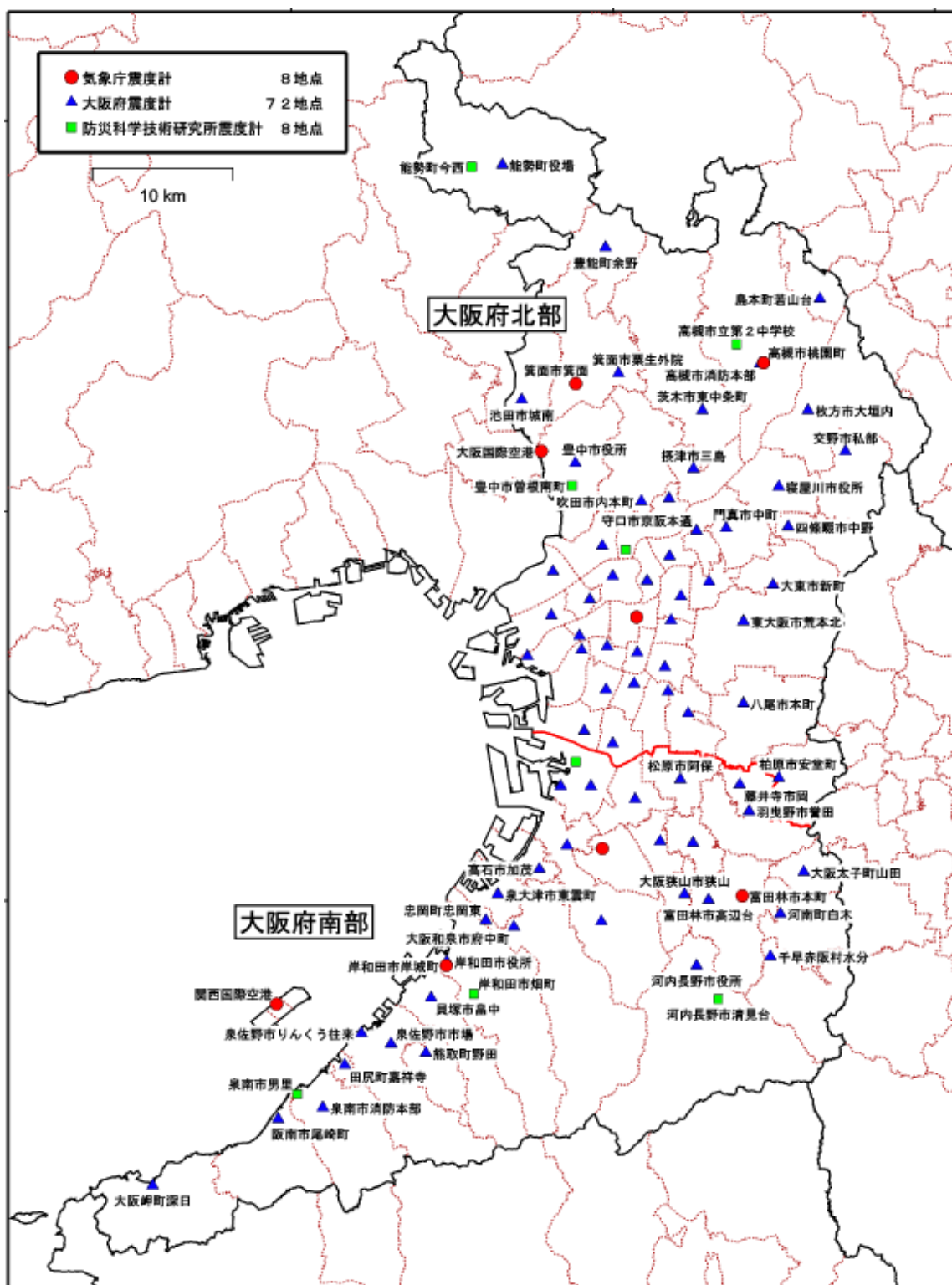
凡例	
■	気象台
■	地域気象観測所(アメダス) : 気温、降水量、風向風速、日照時間
●	地域気象観測所(アメダス) : 気温、降水量、風向風速
○	地域気象観測所(アメダス) : 降水量

観測所番号	観測所名	観測種目						所在地	緯度	経度	観測所の海面 上からの高さ (m)	風向風速計の 高さ (m)
		気温	降水量	風向	風速	日照時間	積雪					
62016	能 勢	○	○	○	○			豊能郡能勢町地黄	34° 56.9'	135° 27.3'	235	10.0
62037	茨 木		○					茨木市大字桑原	34° 51.6'	135° 33.6'	78	
62046	枚 方	○	○	○	○			枚方市星丘	34° 48.5'	135° 40.3'	26	10.0
62051	豊 中	○	○	○				豊中市蛍池西町 大阪航空測候所	34° 47.0'	135° 26.3'	12	10.0
62078	大 阪	○	○			○	○	大阪市中央区大手前 大阪管区気象台	34° 40.9'	135° 31.1'	23	
"	"			○				大阪市中央区大阪城	34° 41.1'	135° 31.6'	31	22.9
62081	生 駒 山	○	○	○	○			東大阪市山手町	34° 40.5'	135° 40.6'	626	9.3
62091	堺	○	○	○	○			堺市堺区百舌鳥夕雲町	34° 33.3'	135° 29.1'	20	10.1
62096	八 尾	○	○	○				八尾市空港 八尾空港出張所	34° 35.8'	135° 36.0'	10	7.0
62101	関空島	○	○	○				泉南郡田尻町泉州空港中 関西航空地方気象台	34° 26.0'	135° 13.9'	5	10.2
62111	河内長野		○					河内長野市日野	34° 25.4'	135° 32.6'	160	
62131	熊 取	○	○	○	○			泉南郡熊取町朝代西	34° 23.1'	135° 21.0'	68	10.0

注 1 北緯・東経は世界測地系です。

震度観測点

平成 26 年 1 月 1 日現在

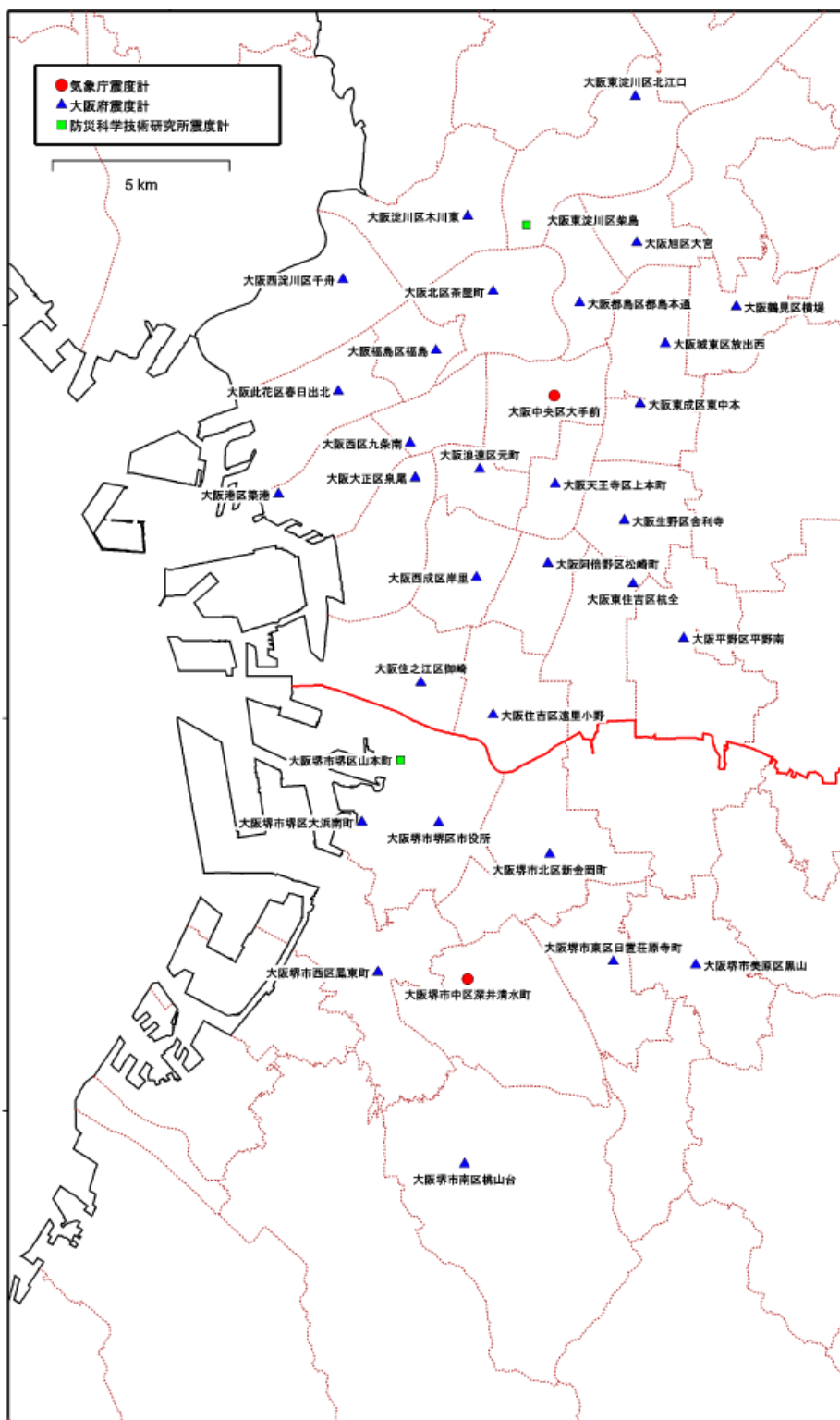


地図は国土地理院の数値地図 25000 (行政界・海岸線) を使用。

注 1 大阪市内と堺市内の詳細は 3 ページを参照してください。

大阪市・堺市 震度観測点

平成 26 年 1 月 1 日現在



地図は国土地理院の数値地図 25000（行政区・海岸線）を使用。

震度観測点一覧表

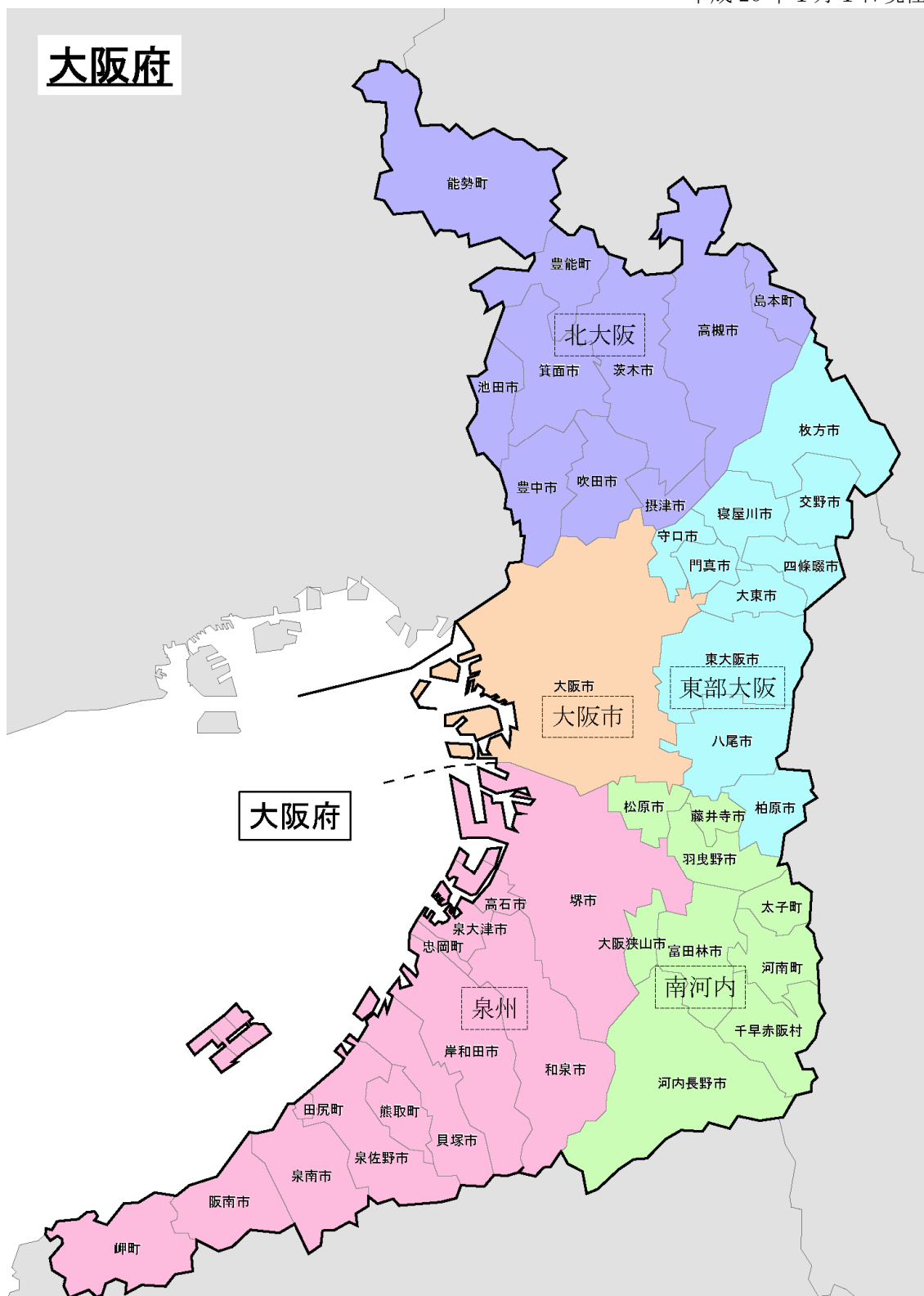
平成 26 年 1 月 1 日現在

	観測点名	北緯	東経	観測点名	北緯	東経
気象庁	大阪中央区大手前	34° 41′	135° 31′	岸和田市岸城町	34° 27′	135° 22′
	大阪国際空港	34° 47′	135° 27′	富田林市本町	34° 30′	135° 36′
	高槻市桃園町	34° 51′	135° 37′	関西国際空港	34° 26′	135° 14′
	箕面市箕面	34° 50′	135° 28′	大阪堺市中区深井清水町	34° 32′	135° 30′
地方公共団体	大阪都島区都島本通	34° 42′	135° 32′	摂津市三島	34° 46′	135° 34′
	大阪福島区福島	34° 41′	135° 29′	東大阪市荒本北	34° 41′	135° 36′
	大阪此花区春日出北	34° 41′	135° 27′	四條畷市中野	34° 44′	135° 38′
	大阪西区九条南	34° 40′	135° 29′	交野市私部	34° 47′	135° 41′
	大阪港区築港	34° 39′	135° 26′	島本町若山台	34° 53′	135° 40′
	大阪大正区泉尾	34° 39′	135° 29′	豊能町余野	34° 55′	135° 30′
	大阪天王寺区上本町	34° 39′	135° 31′	能勢町役場	34° 58′	135° 25′
	大阪浪速区元町	34° 40′	135° 30′	岸和田市役所	34° 27′	135° 22′
	大阪西淀川区千舟	34° 43′	135° 27′	泉大津市東雲町	34° 30′	135° 25′
	大阪東淀川区北江口	34° 45′	135° 33′	貝塚市島中	34° 26′	135° 22′
	大阪東成区東中本	34° 41′	135° 33′	泉佐野市市場	34° 24′	135° 20′
	大阪生野区舍利寺	34° 39′	135° 33′	泉佐野市りんくう往来	34° 25′	135° 18′
	大阪旭区大宮	34° 43′	135° 33′	富田林市高辺台	34° 30′	135° 35′
	大阪城東区放出西	34° 42′	135° 33′	河内長野市役所	34° 27′	135° 34′
	大阪阿倍野区松崎町	34° 38′	135° 31′	松原市阿保	34° 34′	135° 33′
	大阪住吉区遠里小野	34° 36′	135° 30′	大阪和泉市府中町	34° 29′	135° 26′
	大阪東住吉区杭全	34° 38′	135° 33′	羽曳野市誉田	34° 33′	135° 37′
	大阪西成区岸里	34° 38′	135° 30′	高石市加茂	34° 31′	135° 27′
	大阪淀川区木川東	34° 43′	135° 30′	藤井寺市岡	34° 34′	135° 36′
	大阪鶴見区横堤	34° 42′	135° 35′	泉南市消防本部	34° 22′	135° 17′
	大阪住之江区御崎	34° 36′	135° 29′	大阪狭山市狭山	34° 30′	135° 34′
	大阪平野区平野南	34° 37′	135° 34′	阪南市尾崎町	34° 21′	135° 15′
	大阪北区茶屋町	34° 42′	135° 30′	忠岡町忠岡東	34° 29′	135° 24′
	豊中市役所	34° 47′	135° 28′	熊取町野田	34° 24′	135° 21′
	池田市城南	34° 49′	135° 26′	田尻町嘉祥寺	34° 23′	135° 18′
	吹田市内本町	34° 45′	135° 31′	大阪岬町深日	34° 19′	135° 09′
	高槻市消防本部	34° 50′	135° 37′	大阪太子町山田	34° 31′	135° 39′
	守口市京阪本通	34° 44′	135° 34′	河南町白木	34° 29′	135° 38′
	枚方市大垣内	34° 49′	135° 39′	千早赤阪村水分	34° 28′	135° 38′
	茨木市東中条町	34° 49′	135° 34′	大阪堺市堺区大浜南町	34° 34′	135° 28′
	八尾市本町	34° 37′	135° 36′	大阪堺市堺区市役所	34° 34′	135° 29′
	寝屋川市役所	34° 46′	135° 38′	大阪堺市美原区黒山	34° 32′	135° 34′
大東市新町	34° 42′	135° 38′	大阪堺市東区日置荘原寺町	34° 32′	135° 32′	
箕面市栗生外院	34° 50′	135° 30′	大阪堺市西区鳳東町	34° 32′	135° 28′	
柏原市安堂町	34° 35′	135° 38′	大阪堺市南区桃山台	34° 29′	135° 30′	
門真市中町	34° 44′	135° 35′	大阪堺市北区新金岡町	34° 34′	135° 31′	
技防 術災 研科 究学 所	大阪東淀川区柴島	34° 43′	135° 31′	岸和田市畑町	34° 26′	135° 24′
	豊中市曾根南町	34° 46′	135° 28′	河内長野市清見台	34° 26′	135° 35′
	高槻市立第 2 中学校	34° 51′	135° 36′	泉南市男里	34° 22′	135° 15′
	能勢町今西	34° 58′	135° 24′	大阪堺市堺区山本町	34° 35′	135° 28′

注 1 北緯・東経は日本測地系です。

警報・注意報の細分区域

平成 26 年 1 月 1 日現在



警報や注意報は、市町村を対象に発表されます。

気 象 概 況

冬から春は、1～2月は冬型の気圧配置となる日が多かったため気温は平年より低く、3月は南から暖かい空気が入ることが多かったため、月平均気温は平年よりかなり高くなりました。

近畿地方は、5月27日ごろ（平年：6月7日ごろ）に梅雨入りし、7月8日ごろ（平年：7月21日ごろ）に梅雨明けしました。

夏は、太平洋高気圧とチベット高気圧の勢力が強かったため、8月に大阪の猛暑日（日最高気温35度以上の日）の継続日数が17日となり、1920年の統計開始以来最長となるなど、気温は高くなりました。

秋から冬は、10月は上旬に高気圧に覆われて晴れた日が多く気温がかなり高くなりました。11月中旬以降は冬型の気圧配置となることが多く寒気の影響を受けやすかったため、11月と12月の月平均気温は低くなりました。年平均気温は平年並、年降水量は多く、年間日照時間はかなり多くなりました。

《1月》 冬型の気圧配置となる日が多く、晴れの日が多くなりましたが、14日には低気圧が急速に発達しながら日本の南海上を東北東進し、まとまった雨となりました。期間を通して、気温は平年を下回る日が多くなりました。平均気温は低く、降水量は平年並、日照時間はかなり多くなりました。

《2月》 月のはじめは顕著な高温となる日がありましたが、その後は冬型の気圧配置となる日が多く、寒気の影響で気温が平年を下回る日が多くなりました。18日は前線を伴った低気圧が西日本を通過し、大雨となりました。平均気温は低く、降水量は多く、日照時間は平年並でした。

《3月》 移動性高気圧に覆われることが多く、晴れの日が多くなりました。また、日々の気温の変動が大きくなりましたが、南からの暖気の影響をたびたび受け、月平均気温は高くなりました。18日に近畿地方で春一番が吹きました。平均気温はかなり高く、降水量は少なく、日照時間は多くなりました。

《4月》 中旬を中心に移動性高気圧に覆われることが多く、晴れの日が多くなりました。また、中旬以降、寒気の影響を受ける日が多くなりました。平均気温は低く、降水量は平年並、日照時間は多くなりました。

《5月》 高気圧に覆われて晴れの日が多くなりましたが、月の終わりは気圧の谷や湿った空気の影響を受ける日が多くなりました。平均気温は平年並、降水量はかなり少なく、日照時間はかなり多くなりました。

- 《6月》 月の前半は、梅雨前線の影響を受けにくく、晴れる日がありましたが、後半は梅雨前線の影響を受け、曇りや雨の日が多く、大雨となった日もありました。平均気温は高く、降水量は多く、日照時間は平年並となりました。
- 《7月》 上旬の前半は、湿った空気や梅雨前線の影響を受けましたが、その後は、太平洋高気圧が西日本を中心に張り出し、晴れの日が多くなりました。中旬から下旬は湿った空気や上空の寒気の影響を受けやすく、局地的に雷雨となる日が多くなりました。平均気温は高く、降水量は少なく、日照時間は多くなりました。
- 《8月》 上旬の後半から下旬のはじめにかけては、太平洋高気圧に覆われて晴れの日が続き、気温が高く経過しました。大阪では7日から23日にかけて17日間連続で猛暑日となりました。一方、上旬前半と下旬は、前線や湿った空気の影響を受けやすく、大気の状態が非常に不安定となり、局地的に雷を伴って非常に激しい雨が降る日もありました。平均気温は高く、降水量、日照時間はともに多くなりました。
- 《9月》 上旬は、秋雨前線が本州付近に停滞し、曇りや雨の日が多くなりました。中旬以降は移動性高気圧に覆われて晴れの日が多くなりましたが、15日～16日は、台風第18号の影響を受けて大阪府内全域で大雨となりました。平均気温は平年並、降水量は多く、日照時間はかなり多くなりました。
- 《10月》 日本の東海上の太平洋高気圧が平年より強く、上旬を中心に記録的な高温となりました。大阪の10月の真夏日日数は5日となり、1920年の統計開始以来最多となりました。一方、日本への台風接近も平年より多くなりました。月を通して、台風や前線に伴う湿った空気の影響を受ける日が多く、中旬以降は大雨となる日がありました。平均気温はかなり高く、降水量はかなり多く、日照時間は少なくなりました。
- 《11月》 上旬は、高気圧と気圧の谷が交互に通過し、天気は数日の周期で変わりました。中旬以降は、低気圧や気圧の谷の通過後に、冬型の気圧配置となり、寒気の影響を受ける日が多くなりました。平均気温は低く、降水量、日照時間はともに多くなりました。
- 《12月》 上旬は、高気圧に覆われて晴れる日が多く、中旬以降は低気圧や気圧の谷の通過後に、冬型の気圧配置となり、寒気の影響を受ける日が多くなりました。平均気温は低く、降水量、日照時間はともに平年並となりました。

大阪の気温・降水量・日照時間

	平均気温(°C)			降水量(mm)			日照時間(h)		
	本年	平年	平年差 階級	本年	平年	平年比 階級	本年	平年	平年比 階級
1月	5.2	6.0	-0.8 低い	38.5	45.4	85% 平年並	167.2	142.6	117% かなり多い
2月	5.6	6.3	-0.7 低い	92.5	61.7	150% 多い	140.7	135.4	104% 平年並
3月	10.7	9.4	+1.3 かなり高い	92.0	104.2	88% 少ない	186.5	159.5	117% 多い
4月	14.3	15.1	-0.8 低い	108.0	103.8	104% 平年並	223.3	188.6	118% 多い
5月	19.8	19.7	+0.1 平年並	44.0	145.5	30% かなり少ない	263.9	194.3	136% かなり多い
6月	24.3	23.5	+0.8 高い	266.0	184.5	144% 多い	154.4	156.2	99% 平年並
7月	28.5	27.4	+1.1 高い	50.0	157.0	32% 少ない	222.5	182.1	122% 多い
8月	30.0	28.8	+1.2 高い	128.0	90.9	141% 多い	255.9	216.9	118% 多い
9月	25.1	25.0	+0.1 平年並	258.5	160.7	161% 多い	218.2	156.7	139% かなり多い
10月	20.8	19.0	+1.8 かなり高い	210.5	112.3	187% かなり多い	148.1	163.9	90% 少ない
11月	12.9	13.6	-0.7 低い	80.5	69.3	116% 多い	165.7	148.5	112% 多い
12月	7.8	8.6	-0.8 低い	49.5	43.8	113% 平年並	153.1	151.6	101% 平年並
年	17.1	16.9	+0.2 平年並	1418.0	1279.0	111% 多い	2299.5	1996.4	115% かなり多い

(注1)「低い(少ない)」「平年並」「高い(多い)」の階級は、1981~2010年における30年間の観測値をもとに、これらが等しい割合で各階級に振り分けられる(各階級が10個ずつになる)ように決めています。また、値が1981~2010年の下位または上位10%に相当する場合には、「かなり低い(少ない)」「かなり高い(多い)」と表現します。

累年の極値・順位更新

通年の値としての累年の極値・順位値の更新がありました。順位に*を付けた統計値は、極値や順位が更新されたことを示しています。

統計期間が 10 年以下の極値・順位値は省いています。統計期間にご注意願います。

同値がある場合は、起日(値が発現した年月日)の新しい方を上位とします。

月毎の累年の極値・順位値の更新につきましては、大阪府の気象(平成 25 年 1 月号～12 月号)をご覧ください。

大阪

日最大 10 分間降水量(mm)

1937 年 1 月統計開始

順位	mm	年/月/日
*1	27.5	2013/8/25
2	24.5	1997/8/5
3	22.5	2011/8/27
4	22.2	1939/9/26
5	22.0	2012/8/18
6	22.0	1952/8/5
7	21.7	1941/8/20
8	21.5	1940/8/2
9	19.6	1958/9/1
10	19.5	2012/9/1

大阪

月最大 24 時間降水量(mm)

1971 年 1 月統計開始

順位	mm	年/月/日
1	210.0	1989/9/3
2	188.5	1972/7/12
3	168.0	1995/7/3
*4	165.0	2013/9/15
5	163.5	2004/10/20
6	153.5	1983/9/28
7	151.5	1990/9/14
8	145.0	2000/9/11
9	138.0	1999/6/29
10	134.0	1974/4/8

大阪

日最高気温の高い方から(℃)

1883 年 1 月統計開始

順位	℃	年/月/日
1	39.1	1994/8/8
2	38.5	1994/8/6
3	38.5	1983/8/15
*4	38.4	2013/8/14
5	38.4	2001/8/2
6	38.3	2007/8/17
7	38.3	1990/8/8
*8	38.2	2013/8/12
9	38.2	1959/8/3
10	38.1	2007/8/16

大阪

日最低気温の高い方から(℃)

1883 年 1 月統計開始

順位	℃	年/月/日
1	29.3	1994/8/9
*2	29.2	2013/8/22
3	29.2	1994/8/2
4	29.1	1998/8/2
5	29.1	1997/8/10
6	29.1	1994/8/8
7	29.0	2008/7/27
8	29.0	1995/8/27
9	29.0	1994/8/4
10	28.9	2001/8/3

大阪

月平均気温の高い方から(℃)

1883 年 1 月統計開始

順位	℃	年/月
1	30.5	2010/8
2	30.3	1995/8
3	30.2	1994/8
* 4	30.0	2013/8
5	29.9	2007/8
6	29.9	1994/7
7	29.8	2006/8
8	29.6	2000/8
9	29.6	1978/8
10	29.6	1964/8

大阪

年平均気温の高い方から(℃)

1883 年統計開始

順位	℃	年
1	17.9	2004
2	17.8	1998
3	17.7	1994
4	17.6	2007
5	17.4	1990
6	17.3	2010
7	17.3	2002
8	17.3	1999
9	17.2	2000
* 10	17.1	2013

大阪

日平均気温 25℃以上年間日数 (日)

1920 年統計開始

順位	日	年
1	103	2004
2	94	1994
3	92	1999
4	92	1961
5	91	2005
6	91	1998
7	91	1978
8	90	1991
* 9	89	2013
10	88	2010

大阪

日最高気温 25℃以上年間日数(日)

1920 年統計開始

順位	日	年
1	158	1994
2	157	1998
3	155	1964
* 4	153	2013
5	151	2004
6	150	1967
7	149	2012
8	149	2006
9	149	1979
10	148	1999

大阪

日最高気温 30℃以上年間日数(日)

1920 年統計開始

順位	日	年
1	94	2004
* 2	88	2013
3	88	2005
4	88	1999
5	87	1994
6	86	2002
7	86	1998
8	85	2000
9	85	1990
10	85	1961

大阪

日最高気温 35℃以上年間日数(日)

1920 年統計開始

順位	日	年
1	31	2010
2	28	1994
3	26	2000
4	24	1942
* 5	23	2013
6	22	2002
7	21	2001
8	20	2004
9	20	1990
10	18	1995

大阪

日最低気温 25℃以上年間日数(日)

1920 年統計開始

順位	日	年
1	59	1994
2	57	2000
3	55	2010
4	51	2011
5	51	2004
6	50	1990
7	48	2002
8	48	2001
* 9	47	2013
10	46	2005

大阪

日最小相対湿度(%)

1950 年 1 月統計開始

順位	%	年/月/日
1	8	1999/5/17
* 2	9	2013/4/25
3	9	2012/4/28
4	9	1952/5/16
* 5	10	2013/5/9
6	10	2012/4/2
7	10	2011/4/13
8	10	2009/4/9
9	10	2002/4/5
10	10	1964/5/16

大阪

年間日照時間の多い方から (h)

1890 年統計開始

順位	時間	年
* 1	2299.5	2013
2	2289.2	1922
3	2280.1	1900
4	2243.8	2004
5	2230.7	1926
6	2225.1	1994
7	2217.2	1901
8	2207.3	1902
9	2203.2	1933
10	2195.1	1925

能勢

日降水量 (mm)

1976 年 1 月統計開始

順位	mm	年/月/日
1	221	1983/9/28
* 2	173.0	2013/9/15
3	170	2004/10/20

能勢

日最高気温の高い方から (°C)

1977 年 3 月統計開始

順位	°C	年/月/日
1	37.4	1994/8/8
* 2	36.8	2013/8/11
3	36.7	1994/8/6

能勢

月間日照時間の多い方から (h)

1987 年 7 月統計開始

順位	時間	年/月
1	239.5	2010/8
2	237.9	1995/8
* 3	226.7	2013/5

能勢

年間日照時間の多い方から (h)

1987 年統計開始

順位	時間	年
* 1	1920.3	2013
2	1865.5	2007
3	1837.1	2004

枚方

日降水量 (mm)

1976 年 1 月統計開始

順位	mm	年/月/日
*1	172.0	2013/9/15
2	172	1999/8/11
3	149	1989/9/3

枚方

月間日照時間の多い方から (h)

1987 年 8 月統計開始

順位	時間	年/月
1	257.6	1995/8
2	251.2	1994/8
*3	250.1	2013/5

枚方

年間日照時間の多い方から (h)

1987 年統計開始

順位	時間	年
*1	2099.0	2013
2	1997.0	2007
3	1994.8	1994

豊中

日最大 1 時間降水量 (mm)

1976 年 1 月統計開始

順位	mm	年/月/日
1	110	2006/8/22
2	91	1994/9/7
*3	66.0	2013/8/25

豊中

日最高気温の高い方から (°C)

1977 年 3 月統計開始

順位	°C	年/月/日
1	39.9	1994/8/8
*2	39.8	2013/8/12
*3	39.1	2013/8/13

豊中

日最低気温の高い方から (°C)

1977 年 3 月統計開始

順位	°C	年/月/日
*1	29.0	2013/8/22
*2	28.7	2013/8/21
3	28.7	2008/7/27

豊中

月平均気温の高い方から (°C)

1977 年 3 月統計開始

順位	°C	年/月
1	30.1	2010/8
*2	29.7	2013/8
3	29.7	1995/8

豊中

日最大風向・風速 (m/s)

1977 年 3 月統計開始

順位	風向	m/s	年/月/日
1	北北西	22	2004/10/20
2	北北西	21.3	2009/10/8
*3	北北西	19.3	2013/9/16

生駒山

日降水量 (mm)

1976 年 1 月統計開始

順位	mm	年/月/日
1	275	1999/8/11
2	156	1982/8/1
*3	144.0	2013/9/15

生駒山

日最低気温の高い方から(°C)

1976 年 2 月統計開始

順位	°C	年/月/日
*1	23.9	2013/8/12
*2	23.9	2013/8/11
*3	23.6	2013/8/10

生駒山

月平均気温の高い方から(°C)

1976 年 2 月統計開始

順位	°C	年/月
1	25.1	2010/8
*2	24.8	2013/8
3	24.7	1995/8

生駒山

月間日照時間の多い方から (h)

1987 年 8 月統計開始

順位	時間	年/月
1	255.7	1995/8
*2	247.2	2013/5
3	234.9	1994/8

生駒山

年間日照時間の多い方から (h)

1987 年統計開始

順位	時間	年
*1	2029.2	2013
2	1932.4	2004
3	1923.7	2007

堺

月平均気温の高い方から(°C)

1977 年 3 月統計開始

順位	°C	年/月
1	30.3	2010/8
*2	29.7	2013/8
3	29.7	2006/8

堺

月間日照時間の多い方から (h)

1987 年 10 月統計開始

順位	時間	年/月
1	290.0	1995/8
2	269.6	2007/8
*3	267.1	2013/8

堺

年間日照時間の多い方から (h)

1987 年統計開始

順位	時間	年
1	2306.6	2004
*2	2237.6	2013
3	2180.6	1994

八尾

日最高気温の高い方から(℃)

2003 年 1 月統計開始

順位	℃	年/月/日
*1	38.0	2013/8/14
*2	38.0	2013/8/12
3	37.6	2007/8/16

八尾

日最低気温の高い方から(℃)

2003 年 1 月統計開始

順位	℃	年/月/日
1	28.5	2010/8/15
*2	28.2	2013/8/12
*3	28.2	2013/8/11

八尾

月平均気温の高い方から(℃)

2003 年 1 月統計開始

順位	℃	年/月
1	30.3	2010/8
2	29.9	2006/8
*3	29.6	2013/8

八尾

月平均気温の低い方から(℃)

2003 年 1 月統計開始

順位	℃	年/月
1	3.8	2011/1
2	4.5	2008/2
*3	4.6	2013/1

関空島

日降水量 (mm)

2003 年 1 月統計開始

順位	mm	年/月/日
1	153.0	2011/5/29
2	151	2004/10/20
*3	118.0	2013/9/15

関空島

日最高気温の高い方から(℃)

2003 年 1 月統計開始

順位	℃	年/月/日
*1	36.7	2013/8/11
*2	36.4	2013/8/10
*3	36.1	2013/8/12

関空島

日最低気温の高い方から(℃)

2003 年 1 月統計開始

順位	℃	年/月/日
*1	28.3	2013/8/22
*2	28.1	2013/8/12
3	28.1	2010/9/1

関空島

月平均気温の高い方から(℃)

2003 年 1 月統計開始

順位	℃	年/月
1	29.2	2010/8
*2	29.1	2013/8
3	29.0	2006/8

熊取

日最高気温の高い方から(℃)

1977 年 3 月統計開始

順位	℃	年/月/日
1	35.9	2008/7/27
2	35.8	2002/8/17
*3	35.7	2013/8/14

熊取

年間日照時間の多い方から (h)

1986 年統計開始

順位	時間	年
*1	2218.7	2013
2	2119.4	2007
3	2052.1	2011

大阪の階級別日数など

月	最大 1 時間 降水量 mm	階 級 別 日 数													
		気 温 ℃					日降水量 mm		日最大 風速 (m/s)	平均雲量 10 分比		不 照 日 数 (*1)	現 象 日 数		
		日最高			日最低		≥0.5	≥30	≥10	<1.5	≥8.5		雪 (*2)	霧	雷
		≥35	≥30	≥25	≥25	<0									
1	4.5	0	0	0	0	6	3	0	0	1	6	0	5	0	0
2	4.5	0	0	0	0	3	11	1	0	0	11	3	8	0	0
3	24.5	0	0	0	0	0	8	1	0	4	11	1	1	0	0
4	28.5	0	0	1	0	0	9	1	2	2	11	4	0	0	2
5	5.0	0	4	19	0	0	7	0	0	4	9	2	0	0	0
6	16.5	2	10	27	0	0	6	4	0	0	21	4	0	0	0
7	12.5	3	26	31	20	0	10	0	0	1	17	1	0	0	5
8	49.0	18	28	31	24	0	7	1	0	2	8	1	0	0	3
9	21.0	0	15	30	3	0	7	2	0	5	11	1	0	0	3
10	27.5	0	5	14	0	0	11	2	0	2	15	6	0	0	0
11	23.5	0	0	0	0	0	10	0	0	2	4	2	1	0	2
12	6.5	0	0	0	0	0	10	0	1	1	7	4	1	0	2
年	49.0	23	88	153	47	9	99	12	3	24	131	29	20	0	17

* 1 不照日数とは日照時間が 0.1 時間未満の日数です。

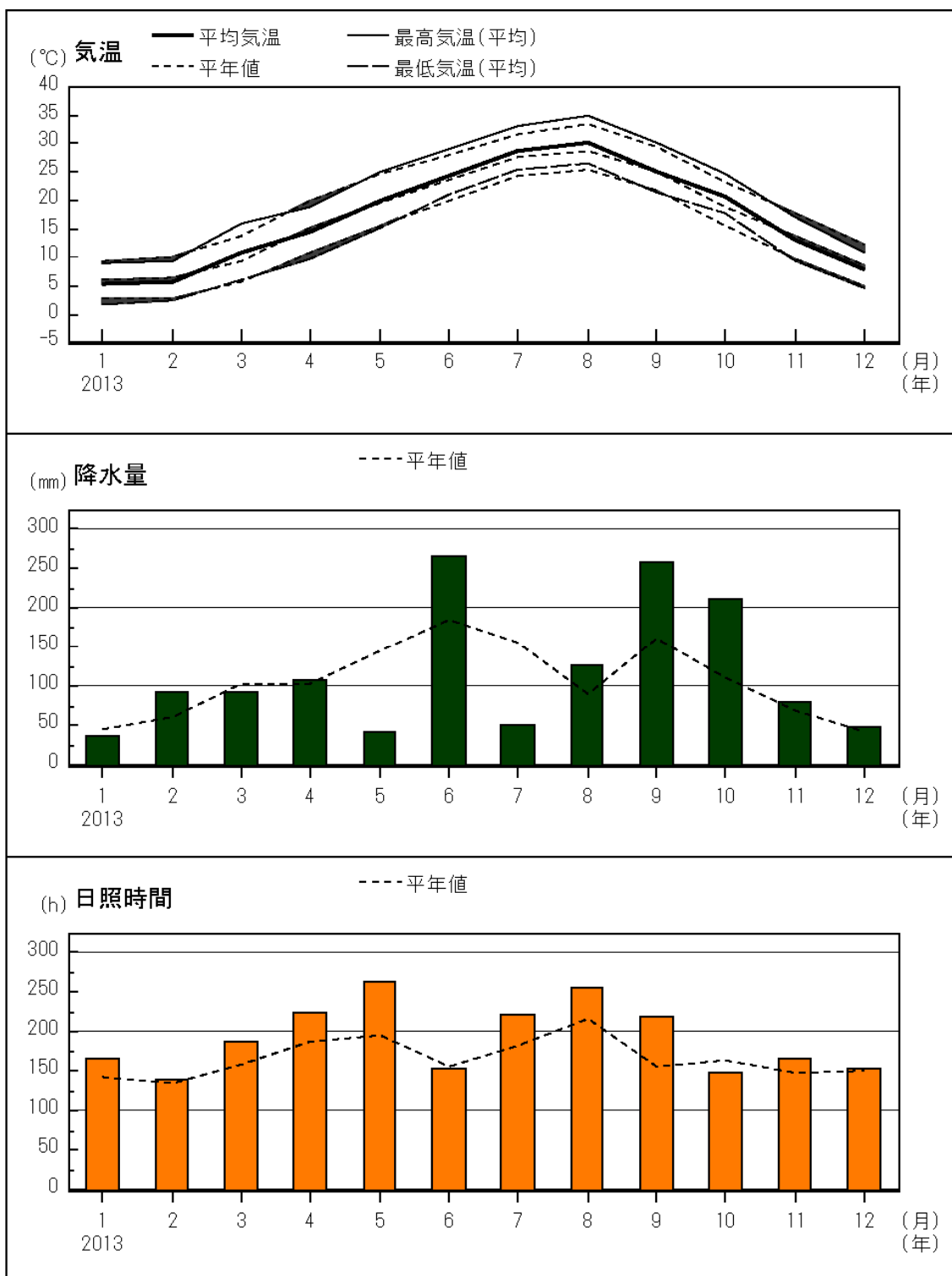
* 2 年間雪日数は寒候年の値となっています。寒候年とは前年の 8 月から当年の 7 月までの 1 年間のことをいいます。

霜・雪・結氷の初終日*

	初日	終日
霜	2012 年 12 月 11 日	2013 年 3 月 22 日
雪	2012 年 12 月 9 日	2013 年 3 月 2 日
結氷	2012 年 12 月 20 日	2012 年 3 月 4 日

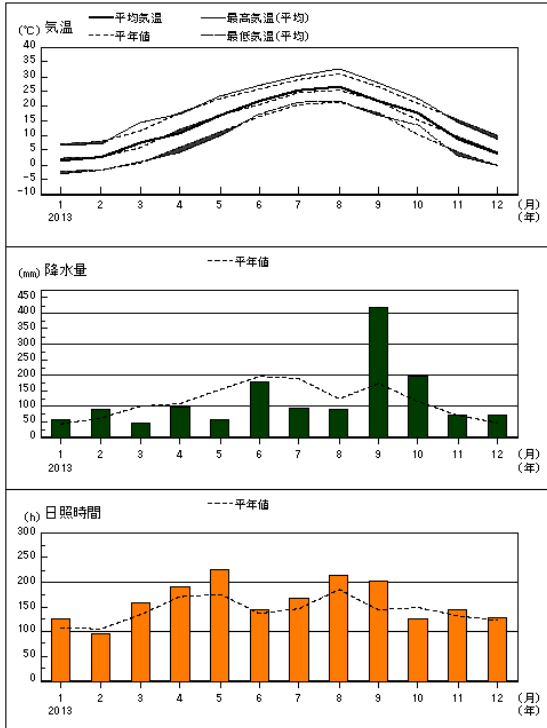
* 2013 寒候年(2012 年 8 月から 2013 年 7 月)の統計値を記載しています。

大阪の気象経過図

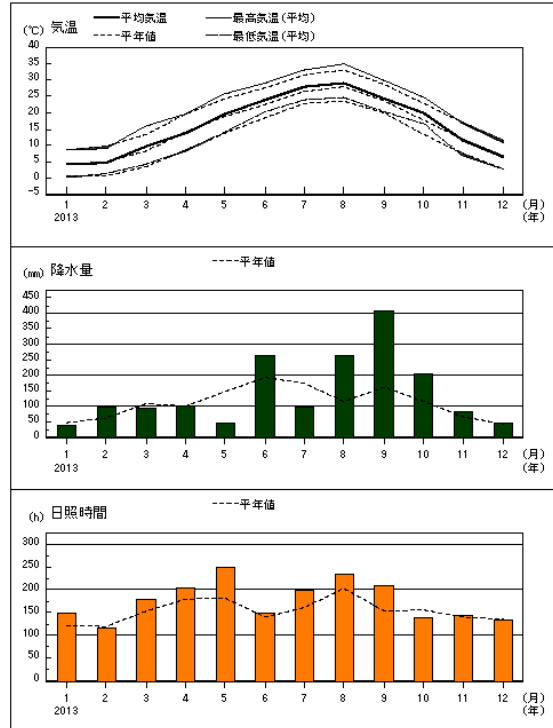


アメダスの気象経過図 (1/3)

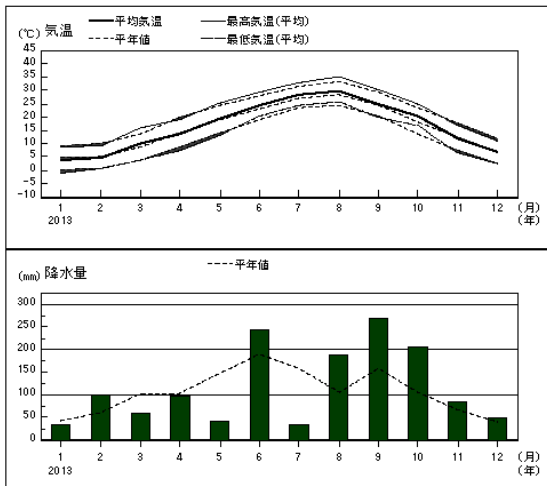
能勢



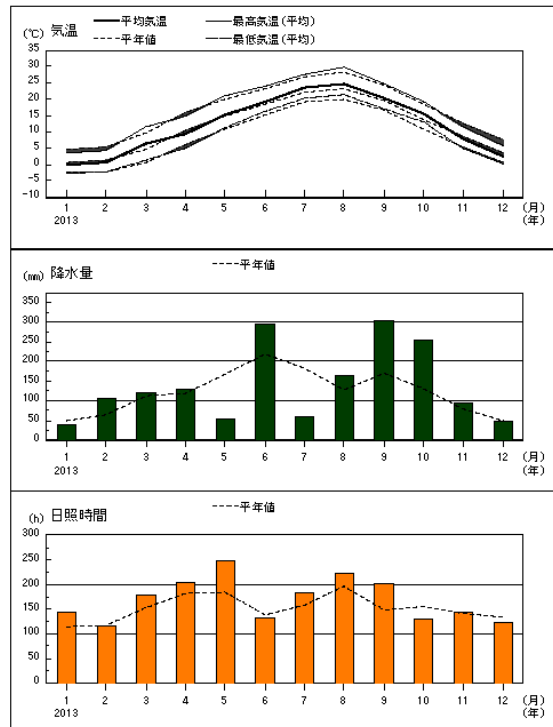
枚方



豊中



生駒山

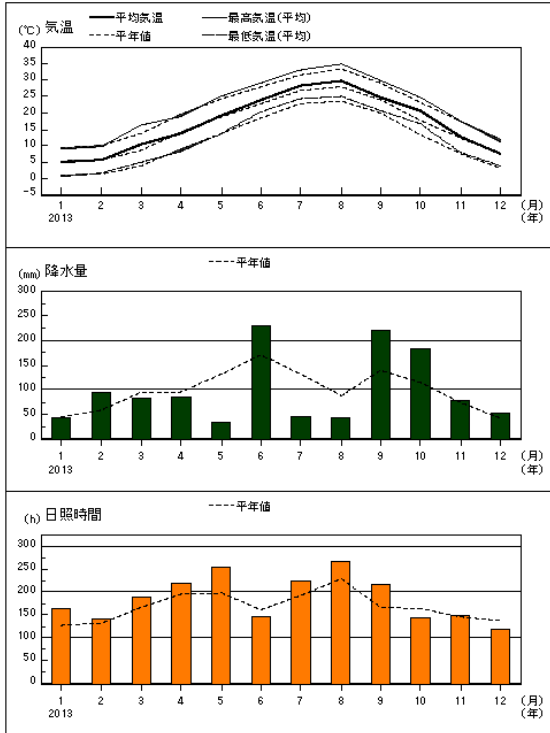


日照時間

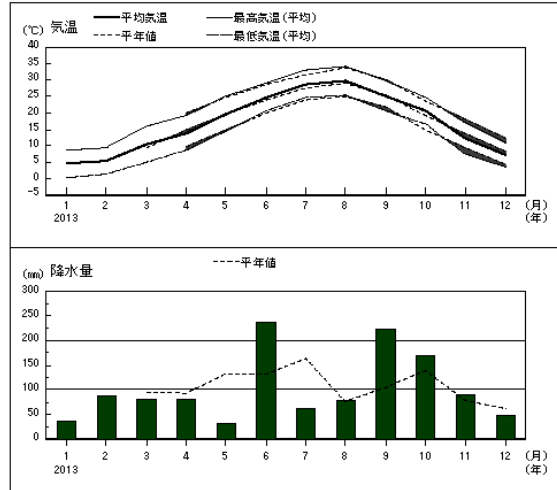
観測していません

アメダスの気象経過図 (2/3)

堺



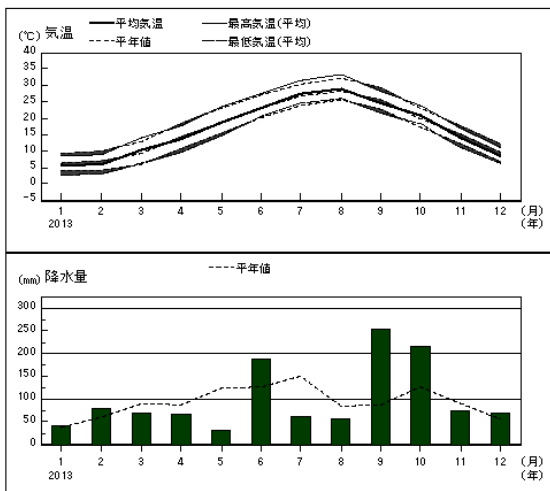
八尾



日照時間

観測していません

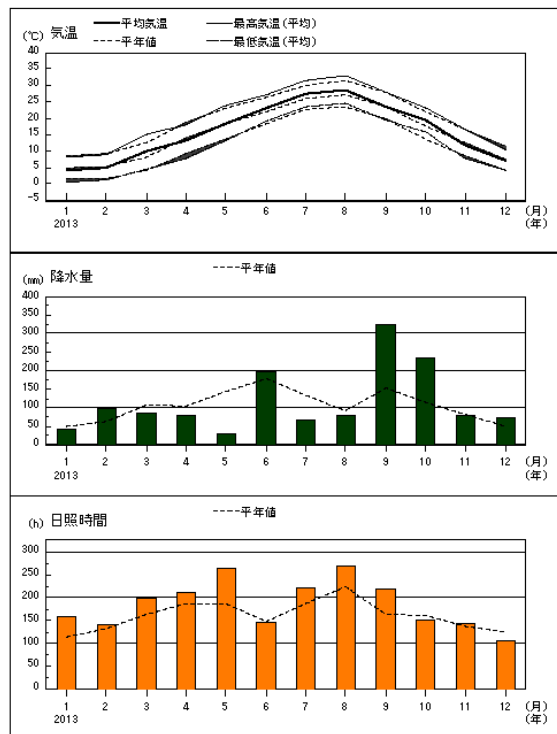
関空島



日照時間

観測していません

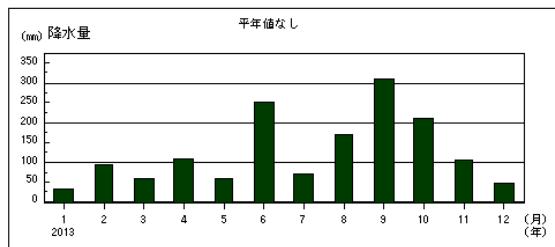
熊取



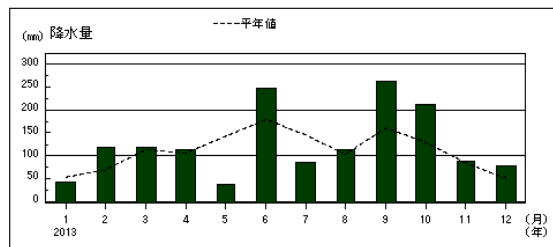
(注)八尾において平年値作成基準に満たない月は、平年値を表示していません。

アメダスの気象経過図 (3/3)

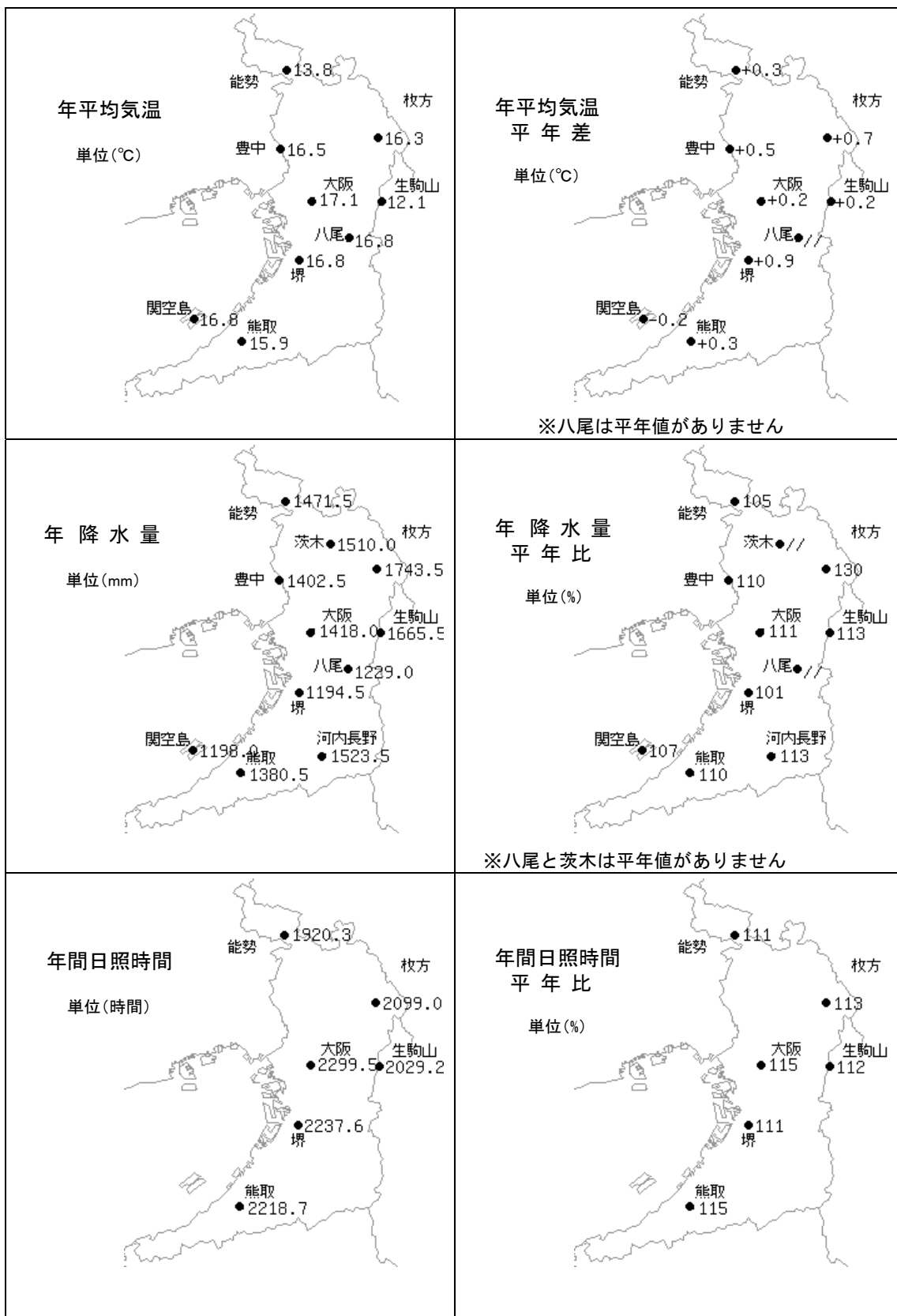
茨木



河内長野



気象分布図



台風が発生数と日本への接近数・上陸数

○発生数は 31 個で平年より多くなりました（平年の発生数は 25.6 個、平年並の範囲は 24～28 個）。

○日本への接近数は 14 個（平年は 11.4 個）でした。

○近畿地方への接近数は 3 個（平年は 3.2 個）でした。

○日本への上陸数は 2 個（平年は 2.7 個）でした。

月	1	2	3	4	5	6	7	8	9	10	11	12	年
発生数	1	1	0	0	0	4	3	6	7	7	2	0	31
平年値	0.3	0.1	0.3	0.6	1.1	1.7	3.6	5.9	4.8	3.6	2.3	1.2	25.6
日本への接近数	0	0	0	0	0	2	1	2	4	6	0	0	14
平年値	-	-	-	0.2	0.6	0.8	2.1	3.4	2.9	1.5	0.6	0.1	11.4
近畿地方への接近数	0	0	0	0	0	0	0	0	1	2	0	0	3
平年値	-	-	-	-	0.0	0.3	0.5	1.0	1.0	0.5	0.0	-	3.2
日本への上陸数	0	0	0	0	0	0	0	0	2	0	0	0	2
平年値	-	-	-	-	0.0	0.2	0.5	0.9	0.8	0.2	0.0	-	2.7

注 1 「接近」とは、台風が中心が気象官署から 300km 以内に入った場合です。台風が中心が国内のいずれかの気象官署から 300km 以内に入った場合を「日本に接近した台風」としています。

注 2 「上陸」とは、台風が中心が北海道、本州、四国、九州の海岸線に達した場合です。なお、小さい島や小さい半島を横切って短時間で再び海上へ出る場合は「通過」と言い、「上陸」とは言いません。

注 3 日本への接近は 2 か月にまたがる場合があり、各月の接近数の合計と年間の接近数とは必ずしも一致しません。

注 4 平年値が「-」となっている月は、平年値を求める統計期間内に該当する台風が 1 例もなかったことを示しています。

注 5 台風が中心が滋賀県、京都府、大阪府、兵庫県、奈良県、和歌山県のいずれかの気象官署から 300km 以内に入った場合を「近畿地方に接近した台風」としています。

気象災害報告 (1/2)

期日・期間	現象名	気象概況	被害状況
1月14日	降雪または積雪、強風	急速に発達した低気圧が本州の南海上を東北東に進んだため、大阪府では強い風が吹き、雪の降った所がありました。	負傷者 停電 倒木
4月2日～3日	強風	近畿地方は、東シナ海に中心を持つ高気圧と日本の東に中心を持つ低気圧に挟まれる状況で、気圧の傾きが急となり強風となりました。	負傷者
4月6日	強風	低気圧が日本海と西日本の南岸を急速に発達しながら北東進し、午後は強い風が吹きました。八尾では、最大風速 12.2m/s (14時08分)、最大瞬間風速 19.5m/s (15時16分) を観測しました。	負傷者
6月13日～14日	高温	高気圧の勢力下にある状況に加えて、下層に暖気が流入しやすい場であった。	負傷者
6月26日	大雨	西日本に梅雨前線が停滞し、前線上の低気圧が近畿地方を通過したため、大阪府では 26 日未明から雨が降り、日中を中心に大雨となりました。	非住家浸水 交通障害
7月3日	強風	山陰沖に梅雨前線が停滞し、大気の状態が不安定となり、大阪府では強風となりました。	負傷者
8月5日～6日	大雨、強雨	暖かく湿った空気の影響で大気の状態が非常に不安定となり、局地的に雷を伴って非常に激しい雨が降りました。	床下浸水
8月15日	高温	太平洋高気圧に覆われて、晴れて気温が高くなりました。	死者 負傷者
8月18日	その他(風)	高気圧に覆われて風が強く吹く状況ではありませんでしたが、現象は特定できませんでした。	負傷者
8月23日	強雨、雷	西日本に停滞する前線に向かって、暖かく湿った空気が流れ込み、大気の状態が非常に不安定となりました。	床上・床下浸水 停電
8月24日～25日	大雨、強雨、雷	西日本に停滞する前線に向かって、暖かく湿った空気が流れ込み、大気の状態が非常に不安定となりました。	床上・床下浸水 非住家被害 交通障害 道路冠水 停電

気象災害報告 (2/2)

期日・期間	現象名	気象概況	被害状況
9 月 15 日 ～16 日	大雨、強雨、 強風、雷	台風第 18 号を取り巻く雨雲や湿った空気が次々と流れ込んだため、大雨となりました。	負傷者 住家一部破損 床上・床下浸水 道路損壊 土砂災害 橋梁破損 道路冠水 護岸崩壊 交通障害 停電等
10 月 13 日	強風	下層の弱い寒気移流で北風が吹いていました。	負傷者

気象災害報告の一覧表は、府内の防災機関等からの資料を基に作成しました。

洪水予報発表状況 (1/2)

標題	発表日時
大和川上流洪水予報	
第 1 号 大和川上流はん濫注意情報	6 月 26 日 13 時 40 分
第 2 号 大和川上流はん濫注意情報解除	6 月 26 日 16 時 50 分
大和川下流洪水予報	
第 1 号 大和川下流はん濫注意情報	6 月 26 日 14 時 50 分
第 2 号 大和川下流はん濫注意情報解除	6 月 26 日 17 時 40 分
淀川水系寝屋川流域洪水予報	
第 1 号 淀川水系寝屋川流域はん濫注意情報	8 月 25 日 12 時 05 分
第 2 号 淀川水系寝屋川流域はん濫注意情報解除	8 月 25 日 13 時 50 分
大津川水系牛滝川洪水予報	
第 1 号 大津川水系牛滝川はん濫注意情報	9 月 15 日 22 時 15 分
第 2 号 大津川水系牛滝川はん濫注意情報解除	9 月 16 日 13 時 40 分
淀川水系寝屋川流域洪水予報	
第 1 号 淀川水系寝屋川流域はん濫注意情報	9 月 16 日 00 時 15 分
第 2 号 淀川水系寝屋川流域はん濫警戒情報	9 月 16 日 01 時 10 分
第 3 号 淀川水系寝屋川流域はん濫注意情報	9 月 16 日 08 時 50 分
第 4 号 淀川水系寝屋川流域はん濫注意情報解除	9 月 16 日 10 時 15 分
名張川洪水予報	
第 1 号 名張川はん濫注意情報	9 月 16 日 00 時 50 分
第 2 号 名張川はん濫警戒情報	9 月 16 日 02 時 30 分
第 3 号 名張川はん濫注意情報解除	9 月 16 日 16 時 40 分
猪名川洪水予報	
第 1 号 猪名川はん濫注意情報	9 月 16 日 01 時 00 分
第 2 号 猪名川はん濫注意情報解除	9 月 16 日 09 時 30 分
宇治川洪水予報	
第 1 号 宇治川はん濫注意情報	9 月 16 日 01 時 25 分
第 2 号 宇治川はん濫警戒情報	9 月 16 日 05 時 30 分
第 3 号 宇治川はん濫危険情報	9 月 16 日 07 時 40 分
第 4 号 宇治川はん濫注意情報	9 月 16 日 11 時 10 分
第 5 号 宇治川はん濫注意情報	9 月 18 日 14 時 50 分
第 6 号 宇治川はん濫注意情報	9 月 20 日 15 時 50 分
第 7 号 宇治川はん濫注意情報	9 月 24 日 15 時 40 分
第 8 号 宇治川はん濫注意情報解除	9 月 25 日 09 時 50 分
木津川上流洪水予報	
第 1 号 木津川上流はん濫注意情報	9 月 16 日 01 時 30 分
第 2 号 木津川上流はん濫警戒情報	9 月 16 日 02 時 20 分
第 3 号 木津川上流はん濫危険情報	9 月 16 日 07 時 30 分
第 4 号 木津川上流はん濫警戒情報	9 月 16 日 12 時 50 分
第 5 号 木津川上流はん濫注意情報 (警戒情報解除)	9 月 16 日 13 時 45 分
第 6 号 木津川上流はん濫注意情報解除	9 月 16 日 16 時 10 分

洪水予報発表状況 (2/2)

標題	発表日時
淀川水系神崎川・安威川洪水予報	
第 1 号 淀川水系神崎川・安威川はん濫注意情報	9 月 16 日 02 時 30 分
第 2 号 淀川水系神崎川・安威川はん濫警戒情報	9 月 16 日 04 時 25 分
第 3 号 淀川水系神崎川・安威川はん濫注意情報	9 月 16 日 08 時 35 分
第 4 号 淀川水系神崎川・安威川はん濫注意情報解除	9 月 16 日 09 時 40 分
桂川下流洪水予報	
第 1 号 桂川下流はん濫危険情報	9 月 16 日 02 時 40 分
第 2 号 桂川下流はん濫発生情報	9 月 16 日 09 時 10 分
第 3 号 桂川下流はん濫注意情報解除	9 月 16 日 15 時 55 分
大和川下流洪水予報	
第 1 号 大和川下流はん濫注意情報	9 月 16 日 04 時 30 分
第 2 号 大和川下流はん濫警戒情報	9 月 16 日 05 時 30 分
第 3 号 大和川下流はん濫危険情報	9 月 16 日 07 時 25 分
第 4 号 大和川下流はん濫注意情報解除	9 月 16 日 13 時 50 分
大和川水系石川洪水予報	
第 1 号 大和川水系石川はん濫注意情報	9 月 16 日 04 時 10 分
第 2 号 大和川水系石川はん濫注意情報解除	9 月 16 日 15 時 00 分
木津川下流洪水予報	
第 1 号 木津川下流はん濫注意情報	9 月 16 日 05 時 40 分
第 2 号 木津川下流はん濫注意情報解除	9 月 16 日 15 時 25 分
大津川水系大津川・槇尾川洪水予報	
第 1 号 大津川水系大津川・槇尾川はん濫注意情報	9 月 16 日 04 時 55 分
第 2 号 大津川水系大津川・槇尾川はん濫警戒情報	9 月 16 日 06 時 15 分
第 3 号 大津川水系大津川・槇尾川はん濫危険情報	9 月 16 日 07 時 15 分
第 4 号 大津川水系大津川・槇尾川はん濫注意情報	9 月 16 日 09 時 20 分
第 5 号 大津川水系大津川・槇尾川はん濫注意情報解除	9 月 16 日 10 時 30 分
大和川上流洪水予報	
第 1 号 大和川上流はん濫警戒情報	9 月 16 日 06 時 30 分
第 2 号 大和川上流はん濫危険情報	9 月 16 日 07 時 40 分
第 3 号 大和川上流はん濫注意情報解除	9 月 16 日 12 時 20 分

天候情報発表状況

標題	発表日時
少雨に関する大阪府気象情報 第 1 号	6 月 12 日 15 時 10 分
長期間の高温と少雨に関する大阪府気象情報 第 1 号	8 月 2 日 15 時 10 分
長期間の高温と少雨に関する大阪府気象情報 第 2 号	8 月 16 日 15 時 35 分

土砂災害警戒情報発表状況

標 題	発 表 日 時
大阪府土砂災害警戒情報 第 1 号	9 月 15 日 23 時 13 分
大阪府土砂災害警戒情報 第 2 号	9 月 16 日 00 時 14 分
大阪府土砂災害警戒情報 第 3 号	9 月 16 日 01 時 13 分
大阪府土砂災害警戒情報 第 4 号	9 月 16 日 01 時 50 分
大阪府土砂災害警戒情報 第 5 号	9 月 16 日 03 時 11 分
大阪府土砂災害警戒情報 第 6 号	9 月 16 日 03 時 41 分
大阪府土砂災害警戒情報 第 7 号	9 月 16 日 04 時 38 分
大阪府土砂災害警戒情報 第 8 号	9 月 16 日 05 時 14 分
大阪府土砂災害警戒情報 第 9 号	9 月 16 日 05 時 48 分
大阪府土砂災害警戒情報 第 10 号	9 月 16 日 06 時 38 分
大阪府土砂災害警戒情報 第 11 号	9 月 16 日 10 時 25 分
大阪府土砂災害警戒情報 第 12 号	9 月 16 日 11 時 25 分
大阪府土砂災害警戒情報 第 13 号	9 月 16 日 12 時 32 分
大阪府土砂災害警戒情報 第 14 号	9 月 16 日 13 時 30 分
大阪府土砂災害警戒情報 第 15 号	9 月 16 日 14 時 19 分
大阪府土砂災害警戒情報 第 16 号	9 月 16 日 15 時 58 分
大阪府土砂災害警戒情報 第 17 号	9 月 16 日 16 時 50 分
大阪府土砂災害警戒情報 第 18 号	9 月 16 日 18 時 08 分
大阪府土砂災害警戒情報 第 19 号	9 月 16 日 20 時 00 分

竜巻注意情報発表状況 (1/2)

標 題	発 表 日 時
大阪府竜巻注意情報 第 1 号	7 月 13 日 14 時 16 分
大阪府竜巻注意情報 第 2 号	7 月 13 日 15 時 16 分
大阪府竜巻注意情報 第 3 号	7 月 13 日 16 時 16 分
大阪府竜巻注意情報 第 4 号	7 月 13 日 17 時 16 分
大阪府竜巻注意情報 第 1 号	7 月 14 日 14 時 18 分
大阪府竜巻注意情報 第 2 号	7 月 14 日 15 時 16 分
大阪府竜巻注意情報 第 3 号	7 月 14 日 16 時 16 分
大阪府竜巻注意情報 第 1 号	7 月 15 日 09 時 47 分
大阪府竜巻注意情報 第 1 号	8 月 23 日 18 時 36 分
大阪府竜巻注意情報 第 2 号	8 月 23 日 19 時 35 分
大阪府竜巻注意情報 第 3 号	8 月 23 日 20 時 30 分
大阪府竜巻注意情報 第 4 号	8 月 23 日 21 時 26 分
大阪府竜巻注意情報 第 1 号	8 月 31 日 18 時 48 分
大阪府竜巻注意情報 第 1 号	9 月 3 日 14 時 48 分
大阪府竜巻注意情報 第 1 号	9 月 4 日 12 時 00 分
大阪府竜巻注意情報 第 2 号	9 月 4 日 12 時 57 分
大阪府竜巻注意情報 第 3 号	9 月 4 日 13 時 55 分
大阪府竜巻注意情報 第 4 号	9 月 4 日 14 時 51 分
大阪府竜巻注意情報 第 5 号	9 月 4 日 15 時 56 分

竜巻注意情報発表状況 (2/2)

標題	発表日時
大阪府竜巻注意情報 第1号	11月25日 13時51分
大阪府竜巻注意情報 第2号	11月25日 14時51分
大阪府竜巻注意情報 第1号	12月10日 02時56分
大阪府竜巻注意情報 第2号	12月10日 03時55分

異常天候早期警戒情報発表状況

標題	発表日時
低温に関する異常天候早期警戒情報 (近畿地方)	1月22日 14時30分
高温に関する異常天候早期警戒情報 (近畿地方)	1月25日 14時30分
気温に関する異常天候早期警戒情報 (近畿地方)	1月29日 14時30分
高温に関する異常天候早期警戒情報 (近畿地方)	3月1日 14時30分
高温に関する異常天候早期警戒情報 (近畿地方)	3月5日 14時30分
気温に関する異常天候早期警戒情報 (近畿地方)	3月8日 14時30分
高温に関する異常天候早期警戒情報 (近畿地方)	3月15日 14時30分
気温に関する異常天候早期警戒情報 (近畿地方)	3月19日 14時30分
低温に関する異常天候早期警戒情報 (近畿地方)	4月12日 14時30分
気温に関する異常天候早期警戒情報 (近畿地方)	4月16日 14時30分
高温に関する異常天候早期警戒情報 (近畿地方)	6月4日 14時30分
高温に関する異常天候早期警戒情報 (近畿地方)	6月7日 14時30分
気温に関する異常天候早期警戒情報 (近畿地方)	6月11日 14時30分
高温に関する異常天候早期警戒情報 (近畿地方)	7月26日 14時30分
高温に関する異常天候早期警戒情報 (近畿地方)	7月30日 14時30分
高温に関する異常天候早期警戒情報 (近畿地方)	8月2日 14時30分
高温に関する異常天候早期警戒情報 (近畿地方)	8月6日 14時30分
気温に関する異常天候早期警戒情報 (近畿地方)	8月9日 14時30分
高温に関する異常天候早期警戒情報 (近畿地方)	8月13日 14時30分
高温に関する異常天候早期警戒情報 (近畿地方)	8月16日 14時30分
気温に関する異常天候早期警戒情報 (近畿地方)	8月20日 14時30分
高温に関する異常天候早期警戒情報 (近畿地方)	9月24日 14時30分
高温に関する異常天候早期警戒情報 (近畿地方)	9月27日 14時30分
高温に関する異常天候早期警戒情報 (近畿地方)	10月1日 14時30分
高温に関する異常天候早期警戒情報 (近畿地方)	10月4日 14時30分
高温に関する異常天候早期警戒情報 (近畿地方)	10月8日 14時30分
気温に関する異常天候早期警戒情報 (近畿地方)	10月11日 14時30分
低温に関する異常天候早期警戒情報 (近畿地方)	11月22日 14時30分
気温に関する異常天候早期警戒情報 (近畿地方)	11月26日 14時30分
低温と大雪に関する異常天候早期警戒情報 (近畿地方)	12月24日 14時30分
気温と雪に関する異常天候早期警戒情報 (近畿地方)	12月27日 14時30分

高温注意情報発表状況

標題	発表日時
大阪府高温注意情報 第1号	6月13日 11時09分
大阪府高温注意情報 第1号	6月14日 05時05分
大阪府高温注意情報 第1号	7月6日 11時05分
大阪府高温注意情報 第1号	7月7日 11時05分
大阪府高温注意情報 第1号	7月8日 05時05分
大阪府高温注意情報 第1号	7月9日 05時05分
大阪府高温注意情報 第1号	7月10日 05時11分
大阪府高温注意情報 第1号	7月11日 05時08分
大阪府高温注意情報 第1号	7月12日 05時06分
大阪府高温注意情報 第1号	7月23日 11時10分
大阪府高温注意情報 第1号	7月25日 05時11分
大阪府高温注意情報 第1号	7月26日 05時06分
大阪府高温注意情報 第1号	7月27日 05時05分
大阪府高温注意情報 第1号	8月2日 11時06分
大阪府高温注意情報 第1号	8月3日 05時06分
大阪府高温注意情報 第1号	8月5日 05時07分
大阪府高温注意情報 第1号	8月6日 05時19分
大阪府高温注意情報 第1号	8月7日 05時09分
大阪府高温注意情報 第1号	8月8日 05時07分
大阪府高温注意情報 第1号	8月9日 05時06分
大阪府高温注意情報 第1号	8月10日 05時04分
大阪府高温注意情報 第1号	8月11日 05時07分
大阪府高温注意情報 第1号	8月12日 05時07分
大阪府高温注意情報 第1号	8月13日 05時07分
大阪府高温注意情報 第1号	8月14日 05時08分
大阪府高温注意情報 第1号	8月15日 05時07分
大阪府高温注意情報 第1号	8月16日 05時12分
大阪府高温注意情報 第1号	8月17日 05時11分
大阪府高温注意情報 第1号	8月18日 05時08分
大阪府高温注意情報 第1号	8月19日 05時08分
大阪府高温注意情報 第1号	8月20日 05時07分
大阪府高温注意情報 第1号	8月21日 05時12分
大阪府高温注意情報 第1号	8月22日 05時10分
大阪府高温注意情報 第1号	8月23日 05時07分
大阪府高温注意情報 第1号	8月30日 11時19分

※記録的短時間大雨情報の発表はありませんでした。

警報・注意報発表回数(1月分)

H25.01	警報							注意報																	
	暴風	暴風雪	大雨	大雪	高潮	波浪	洪水	警報発表回数	風雪	強風	大雨	大雪	高潮	波浪	洪水	着雪	乾燥	濃霧	霜	なだれ	融雪	低温	着氷	雷	注意報発表回数
大阪市								1	4					4		5								2	11
豊中市								1	4							5						1		2	12
池田市								1	4							5						1		2	12
吹田市								1	4							5						1		2	12
高槻市								1	4							5						1		2	12
茨木市								1	4							5						1		2	12
箕面市								1	4							5						1		2	12
摂津市								1	4							5						1		2	12
島本町								1	4							5						1		2	12
豊能町								1	4							5						1		2	12
能勢町								1	4							5						1		2	12
守口市								1	4							5						1		2	12
枚方市								1	4							5						1		2	12
八尾市								1	4							5						1		2	12
寝屋川市								1	4							5						1		2	12
大東市								1	4							5						1		2	12
柏原市								1	4							5						1		2	12
門真市								1	4							5						1		2	12
東大阪市								1	4							5						1		2	12
四條畷市								1	4							5						1		2	12
交野市								1	4							5						1		2	12
富田林市								1	4							5						1		2	12
河内長野市								1	4							5						1		2	12
松原市								1	4							5						1		2	12
羽曳野市								1	4							5						1		2	12
藤井寺市								1	4							5						1		2	12
大阪狭山市								1	4							5						1		2	12
太子町								1	4							5						1		2	12
河南町								1	4							5						1		2	12
千早赤阪村								1	4							5						1		2	12
堺市								1	4				4			5						1		2	12
岸和田市								1	4				4			5						1		2	12
泉大津市								1	4				4			5						1		2	12
貝塚市								1	4				4			5						1		2	12
泉佐野市								1	4				4			5						1		2	12
和泉市								1	4							5						1		2	12
高石市								1	4				4			5						1		2	12
泉南市								1	4				4			5						1		2	12
阪南市								1	4				4			5						1		2	12
忠岡町								1	4				4			5						1		2	12
熊取町								1	4							5						1		2	12
田尻町								1	4				4			5						1		2	12
岬町								1	4				4			5						1		2	12

警報・注意報発表回数 (2 月分)

H25.02	警報							注意報																	
	暴風	暴風雪	大雨	大雪	高潮	波浪	洪水	警報発表回数	風雪	強風	大雨	大雪	高潮	波浪	洪水	着雪	乾燥	濃霧	霜	なだれ	融雪	低温	着氷	雷	注意報発表回数
大阪市								1	6					6		4	1								12
豊中市								1	6							4	1					2			14
池田市								1	6							4	1					2			14
吹田市								1	6							4	1					2			14
高槻市								1	6							4	1					2			14
茨木市								1	6							4	1					2			14
箕面市								1	6							4	1					2			14
摂津市								1	6							4	1					2			14
島本町								1	6							4	1					2			14
豊能町								1	6							4	1					2			14
能勢町								1	6							4	1					2			14
守口市								1	6							4	1					2			14
枚方市								1	6							4	1					2			14
八尾市								1	6							4	1					2			14
寝屋川市								1	6							4	1					2			14
大東市								1	6							4	1					2			14
柏原市								1	6							4	1					2			14
門真市								1	6							4	1					2			14
東大阪市								1	6							4	1					2			14
四條畷市								1	6							4	1					2			14
交野市								1	6							4	1					2			14
富田林市								1	6							4	1					2			14
河内長野市								1	6							4	1					2			14
松原市								1	6							4	1					2			14
羽曳野市								1	6							4	1					2			14
藤井寺市								1	6							4	1					2			14
大阪狭山市								1	6							4	1					2			14
太子町								1	6							4	1					2			14
河南町								1	6							4	1					2			14
千早赤阪村								1	6							4	1					2			14
堺市								1	6				6			4	1					2			14
岸和田市								1	6				6			4	1					2			14
泉大津市								1	6				6			4	1					2			14
貝塚市								1	6				6			4	1					2			14
泉佐野市								1	6				6			4	1					2			14
和泉市								1	6							4	1					2			14
高石市								1	6				6			4	1					2			14
泉南市								1	6				6			4	1					2			14
阪南市								1	6				6			4	1					2			14
忠岡町								1	6				6			4	1					2			14
熊取町								1	6							4	1					2			14
田尻町								1	6				6			4	1					2			14
岬町								1	6				6			4	1					2			14

警報・注意報発表回数 (3 月分)

H25.03	警報							注意報																		
	暴風	暴風雪	大雨	大雪	高潮	波浪	洪水	警報発表回数	風雪	強風	大雨	大雪	高潮	波浪	洪水	着雪	乾燥	濃霧	霜	なだれ	融雪	低温	着氷	雷	注意報発表回数	
大阪市									5	2				5	2		7	1	5						5	23
豊中市									5	2					2		7		11						5	28
池田市									5	2					2		7		11						5	28
吹田市									5	2					2		7		11						5	28
高槻市									5	2					2		7		11						5	28
茨木市									5	2					2		7		11						5	28
箕面市									5	2					2		7		11						5	28
摂津市									5	2					2		7		11						5	28
島本町									5	1					1		7		11						5	27
豊能町									5	1					1		7		11						5	27
能勢町									5	1					1		7		11						5	27
守口市									5	2					2		7		11						5	28
枚方市									5	2					2		7		11						5	28
八尾市									5	2					2		7		11						5	28
寝屋川市									5	2					2		7		11						5	28
大東市									5	2					2		7		11						5	28
柏原市									5	2					2		7		11						5	28
門真市									5	2					2		7		11						5	28
東大阪市									5	2					2		7		11						5	28
四條畷市									5	2					2		7		11						5	28
交野市									5	1					1		7		11						5	27
富田林市									5	2					2		7		11						5	28
河内長野市									5	2					2		7		11						5	28
松原市									5	2					2		7		11						5	28
羽曳野市									5	2					2		7		11						5	28
藤井寺市									5	2					2		7		11						5	28
大阪狭山市									5	2					2		7		11						5	28
太子町									5	2					2		7		11						5	28
河南町									5	2					2		7		11						5	28
千早赤阪村									5	2					2		7		11						5	28
堺市									5	2				5	2		7	1	11						5	28
岸和田市									5	2				5	2		7	1	11						5	28
泉大津市									5	2				5	2		7	1	11						5	28
貝塚市									5	2				5	2		7	1	11						5	28
泉佐野市									5	2				5	2		7	1	11						5	28
和泉市									5	2					2		7		11						5	28
高石市									5	2				5	2		7	1	11						5	28
泉南市									5	2				5	2		7	1	11						5	28
阪南市									5	2				5	2		7	1	11						5	28
忠岡町									5	2				5	2		7	1	11						5	28
熊取町									5	2					2		7		11						5	28
田尻町									5	2				5	2		7	1	11						5	28
岬町									5	2				5	2		7	1	11						5	28

警報・注意報発表回数 (4 月分)

H25.04	警報							注意報																	
	暴風	暴風雪	大雨	大雪	高潮	波浪	洪水	警報発表回数	風雪	強風	大雨	大雪	高潮	波浪	洪水	着雪	乾燥	濃霧	霜	なだれ	融雪	低温	着氷	雷	注意報発表回数
大阪市									10	2				10	2		6	1						6	22
豊中市									10	2					2		6	7						6	27
池田市									10	2					2		6	7						6	27
吹田市									10	2					2		6	7						6	27
高槻市									10	2					2		6	7						6	27
茨木市									10	2					2		6	7						6	27
箕面市									10	2					2		6	7						6	27
摂津市									10	2					2		6	7						6	27
島本町									10	1					1		6	7						6	26
豊能町									10	1					1		6	7						6	26
能勢町									10	1					1		6	7						6	26
守口市									10	2					2		6	7						6	27
枚方市									10	2					2		6	7						6	27
八尾市									10	1					1		6	7						6	26
寝屋川市									10	2					2		6	7						6	27
大東市									10	2					2		6	7						6	27
柏原市									10	1					1		6	7						6	26
門真市									10	2					2		6	7						6	27
東大阪市									10	2					2		6	7						6	27
四條畷市									10	2					2		6	7						6	27
交野市									10	1					1		6	7						6	26
富田林市									10	1					1		6	7						6	26
河内長野市									10	1					1		6	7						6	26
松原市									10	1					1		6	7						6	26
羽曳野市									10	1					1		6	7						6	26
藤井寺市									10	1					1		6	7						6	26
大阪狭山市									10	1					1		6	7						6	26
太子町									10	1					1		6	7						6	26
河南町									10	1					1		6	7						6	26
千早赤阪村									10	1					1		6	7						6	26
堺市									10	1				10	1		6	7						6	26
岸和田市									10	1				10	1		6	7						6	26
泉大津市									10	1				10	1		6	7						6	26
貝塚市									10	1				10	1		6	7						6	26
泉佐野市									10	1				10	1		6	7						6	26
和泉市									10	1					1		6	7						6	26
高石市									10	1				10	1		6	7						6	26
泉南市									10	1				10	1		6	7						6	26
阪南市									10	1				10	1		6	7						6	26
忠岡町									10	1				10	1		6	7						6	26
熊取町									10	1					1		6	7						6	26
田尻町									10	1				10	1		6	7						6	26
岬町									10	1				10	1		6	7						6	26

警報・注意報発表回数 (5 月分)

H25.05	警報							注意報																	
	暴風	暴風雪	大雨	大雪	高潮	波浪	洪水	警報発表回数	風雪	強風	大雨	大雪	高潮	波浪	洪水	着雪	乾燥	濃霧	霜	なだれ	融雪	低温	着氷	雷	注意報発表回数
大阪市									3					3		4	2							4	13
豊中市									3							4	2	3						4	16
池田市									3							4	2	3						4	16
吹田市									3							4	2	3						4	16
高槻市									3							4	2	3						4	16
茨木市									3							4	2	3						4	16
箕面市									3							4	2	3						4	16
摂津市									3							4	2	3						4	16
島本町									3							4	2	3						4	16
豊能町									3							4	2	3						4	16
能勢町									3							4	2	3						4	16
守口市									3							4	2	3						4	16
枚方市									3							4	2	3						4	16
八尾市									3							4	2	3						4	16
寝屋川市									3							4	2	3						4	16
大東市									3							4	2	3						4	16
柏原市									3							4	2	3						4	16
門真市									3							4	2	3						4	16
東大阪市									3							4	2	3						4	16
四條畷市									3							4	2	3						4	16
交野市									3							4	2	3						4	16
富田林市									3							4	2	3						4	16
河内長野市									3							4	2	3						4	16
松原市									3							4	2	3						4	16
羽曳野市									3							4	2	3						4	16
藤井寺市									3							4	2	3						4	16
大阪狭山市									3							4	2	3						4	16
太子町									3							4	2	3						4	16
河南町									3							4	2	3						4	16
千早赤阪村									3							4	2	3						4	16
堺市									3				3			4	2	3						4	16
岸和田市									3				3			4	2	3						4	16
泉大津市									3				3			4	2	3						4	16
貝塚市									3				3			4	2	3						4	16
泉佐野市									3				3			4	2	3						4	16
和泉市									3							4	2	3						4	16
高石市									3				3			4	2	3						4	16
泉南市									3				3			4	2	3						4	16
阪南市									3				3			4	2	3						4	16
忠岡町									3				3			4	2	3						4	16
熊取町									3							4	2	3						4	16
田尻町									3				3			4	2	3						4	16
岬町									3				3			4	2	3						4	16

警報・注意報発表回数 (6 月分)

H25.06	警報							注意報																		
	暴風	暴風雪	大雨	大雪	高潮	波浪	洪水	警報発表回数	風雪	強風	大雨	大雪	高潮	波浪	洪水	着雪	乾燥	濃霧	霜	なだれ	融雪	低温	着氷	雷	注意報発表回数	
大阪市			1				1	1		3	4			3	4		3								6	15
豊中市										3	3				3		3								6	14
池田市										3	3				3		3								6	14
吹田市										3	3				3		3								6	14
高槻市										3	3				3		3								6	14
茨木市										3	3				3		3								6	14
箕面市										3	3				3		3								6	14
摂津市										3	3				3		3								6	14
島本町										3	2				2		3								6	13
豊能町										3	2				2		3								6	13
能勢町										3	2				2		3								6	13
守口市			1				1	1		3	4				4		3								6	15
枚方市										3	3				3		3								6	14
八尾市										3	3				3		3								6	14
寝屋川市										3	3				3		3								6	14
大東市			1				1	1		3	4				4		3								6	15
柏原市			1					1		3	4				3		3								6	15
門真市			1				1	1		3	4				4		3								6	15
東大阪市			1				1	1		3	4				4		3								6	15
四條畷市										3	3				3		3								6	14
交野市										3	2				2		3								6	13
富田林市			1					1		3	4				3		3								6	15
河内長野市			1					1		3	4				3		3								6	15
松原市										3	3				3		3								6	14
羽曳野市										3	3				3		3								6	14
藤井寺市										3	3				3		3								6	14
大阪狭山市										3	3				3		3								6	14
太子町										3	3				3		3								6	14
河南町			1					1		3	4				3		3								6	15
千早赤阪村			1					1		3	4				3		3								6	15
堺市			1				1	1		3	4			3	4		3								6	15
岸和田市			1					1		3	4			3	3		3								6	15
泉大津市										3	3			3	3		3								6	14
貝塚市			1					1		3	4			3	3		3								6	15
泉佐野市			1					1		3	4			3	3		3								6	15
和泉市			1					1		3	4				3		3								6	15
高石市			1				1	1		3	4			3	4		3								6	15
泉南市										3	3			3	3		3								6	14
阪南市										3	3			3	3		3								6	14
忠岡町										3	3			3	3		3								6	14
熊取町			1					1		3	4				3		3								6	15
田尻町										3	3			3	3		3								6	14
岬町										3	3			3	3		3								6	14

警報・注意報発表回数 (7 月分)

H25.07	警報							注意報																		
	暴風	暴風雪	大雨	大雪	高潮	波浪	洪水	警報発表回数	風雪	強風	大雨	大雪	高潮	波浪	洪水	着雪	乾燥	濃霧	霜	なだれ	融雪	低温	着氷	雷	注意報発表回数	
大阪市			1				1	1		2	6			2	6		1								14	22
豊中市			1				1	1		2	8				8		1								14	24
池田市			1				1	1		2	8				8		1								14	24
吹田市			1				1	1		2	8				8		1								14	24
高槻市			1				1	1		2	8				8		1								14	24
茨木市			1				1	1		2	8				8		1								14	24
箕面市			1				1	1		2	8				8		1								14	24
摂津市			1				1	1		2	8				8		1								14	24
島本町										2	6				6		1								14	22
豊能町										2	6				6		1								14	22
能勢町										2	6				6		1								14	22
守口市			2				2	2		2	7				7		1								14	23
枚方市			1				1	1		2	9				9		1								14	25
八尾市										2	6				6		1								14	22
寝屋川市			1				1	1		2	9				9		1								14	25
大東市			1				1	1		2	6				6		1								14	22
柏原市										2	5				5		1								14	21
門真市			1				1	1		2	6				6		1								14	22
東大阪市			1				1	1		2	6				6		1								14	22
四條畷市										2	6				6		1								14	22
交野市										2	5				5		1								14	21
富田林市										2	6				6		1								14	22
河内長野市										2	6				6		1								14	22
松原市										2	7				7		1								14	23
羽曳野市										2	6				6		1								14	22
藤井寺市										2	6				6		1								14	22
大阪狭山市										2	6				6		1								14	22
太子町										2	6				6		1								14	22
河南町										2	6				6		1								14	22
千早赤阪村										2	6				6		1								14	22
堺市			1				1	1		2	8			2	8		1								14	24
岸和田市										2	7			2	7		1								14	23
泉大津市										2	7			2	7		1								14	23
貝塚市										2	7			2	7		1								14	23
泉佐野市										2	6			2	6		1								14	22
和泉市										2	7				7		1								14	23
高石市			1				1	1		2	8			2	8		1								14	24
泉南市										2	7				7		1								14	23
阪南市										2	7				7		1								14	23
忠岡町										2	7				7		1								14	23
熊取町										2	6				6		1								14	22
田尻町										2	6			2	6		1								14	22
岬町										2	7				7		1								14	23

警報・注意報発表回数 (8 月分)

H25.08	特別警報						警報						注意報																			
	暴風	暴風雪	大雨	大雪	高潮	波浪	特別警報発表回数	暴風	暴風雪	大雨	大雪	高潮	波浪	洪水	警報発表回数	風雪	強風	大雨	大雪	高潮	波浪	洪水	着雪	乾燥	濃霧	霜	なだれ	融雪	低温	着氷	雷	注意報発表回数
大阪市									2				2	2		1	10				1	10	1								13	25
豊中市									2				2	2		1	11					11	1								13	26
池田市									2				2	2		1	11					11	1								13	26
吹田市									2				2	2		1	11					11	1								13	26
高槻市									3				3	3		1	11					11	1								13	26
茨木市									4				4	4		1	12					12	1								13	27
箕面市									3				3	3		1	12					12	1								13	27
摂津市									2				2	2		1	11					11	1								13	26
島本町									2				2	2		1	8					8	1								13	24
豊能町									1				1	1		1	9					8	1								13	24
能勢町									1				1	1		1	9					8	1								13	24
守口市									3				3	3		1	11					11	1								13	26
枚方市									3				3	3		1	12					12	1								13	27
八尾市									2				2	2		1	10					11	1								13	26
寝屋川市									3				3	3		1	12					12	1								13	27
大東市									3				3	3		1	11					11	1								13	26
柏原市									2				1	2		1	9					9	1								13	24
門真市									3				3	3		1	11					11	1								13	26
東大阪市									3				3	3		1	11					11	1								13	26
四條畷市									3				3	3		1	11					11	1								13	26
交野市									2				2	2		1	6					4	1								13	21
富田林市									1				1	1		1	7					6	1								13	22
河内長野市									1				1	1		1	7					6	1								13	22
松原市																1	6					6	1								13	21
羽曳野市																1	6					6	1								13	21
藤井寺市																1	6					6	1								13	21
大阪狭山市									1				1	1		1	6					6	1								13	21
太子町																1	6					6	1								13	21
河南町									1				1	1		1	7					6	1								13	22
千早赤阪村									1				1	1		1	7					6	1								13	22
堺市									1				1	1		1	6					1	6	1							13	21
岸和田市																1	6					1	6	1							13	21
泉大津市																1	6					1	6	1							13	21
貝塚市																1	6					1	6	1							13	21
泉佐野市																1	6					1	6	1							13	21
和泉市																1	6					6	1								13	21
高石市									1				1	1		1	6					1	6	1							13	21
泉南市																1	6					1	6	1							13	21
阪南市																1	6					1	6	1							13	21
忠岡町																1	6					1	6	1							13	21
熊取町																1	6					6	1								13	21
田尻町																1	6					1	6	1							13	21
岬町																1	6					1	6	1							13	21

* 気象庁では平成 25 年 8 月 30 日 0 時から特別警報の運用を開始しております。

警報・注意報発表回数 (9 月分)

H25.09	特別警報						警報						注意報																			
	暴風	暴風雪	大雨	大雪	高潮	波浪	特別警報発表回数	暴風	暴風雪	大雨	大雪	高潮	波浪	洪水	警報発表回数	風雪	強風	大雨	大雪	高潮	波浪	洪水	着雪	乾燥	濃霧	霜	なだれ	融雪	低温	着氷	雷	注意報発表回数
大阪市							1	2				1	2	3		4	7				4	6		1							4	15
豊中市							1	3					3	5		4	8					8		1							4	17
池田市							1	3					3	5		4	9					8		1							4	18
吹田市							1	3					3	5		4	8					8		1							4	17
高槻市							1	3					3	5		4	10					9		1							4	19
茨木市							1	3					3	5		4	10					9		1							4	19
箕面市							1	3					3	5		4	10					8		1							4	18
摂津市							1	3					3	4		4	8					8		1							4	16
島本町							1	3					3	4		4	9					7		1							4	18
豊能町							1	3					3	4		4	9					6		1							4	17
能勢町							1	3					3	4		4	9					6		1							4	17
守口市							1	2					2	3		4	7					7		1							4	15
枚方市							1	2					2	4		4	9					8		1							4	18
八尾市							1	2					2	4		4	7					6		1							4	15
寝屋川市							1	2					2	4		4	8					8		1							4	17
大東市							1	2					2	4		4	8					7		1							4	17
柏原市							1	2					2	4		4	8					7		1							4	17
門真市							1	2					2	3		4	7					7		1							4	15
東大阪市							1	2					2	4		4	7					6		1							4	15
四條畷市							1	2					2	4		4	8					7		1							4	17
交野市							1	2					2	3		4	8					6		1							4	16
富田林市							1	2					2	4		4	8					7		1							4	17
河内長野市							1	2					2	4		4	8					7		1							4	17
松原市							1	2					2	3		4	7					6		1							4	15
羽曳野市							1	2					2	4		4	7					7		1							4	16
藤井寺市							1	2					2	3		4	7					7		1							4	16
大阪狭山市							1	2					2	4		4	7					6		1							4	15
太子町							1	2					2	4		4	7					7		1							4	16
河南町							1	2					2	4		4	8					7		1							4	17
千早赤阪村							1	2					2	4		4	8					6		1							4	16
堺市							1	2				1	2	4		4	8					4	6		1						4	16
岸和田市							1	2				1	2	4		4	8					4	7		1						4	17
泉大津市							1	2				1	2	3		4	7					4	7		1						4	15
貝塚市							1	2				1	2	4		4	8					4	7		1						4	17
泉佐野市							1	2				1	2	4		4	8					4	7		1						4	17
和泉市							1	2					2	4		4	8					7		1							4	17
高石市							1	2				1	2	3		4	7					4	6		1						4	15
泉南市							1	2				1	2	4		4	8					4	6		1						4	16
阪南市							1	2				1	2	4		4	8					4	6		1						4	16
忠岡町							1	2				1	2	3		4	7					4	7		1						4	15
熊取町							1	2					2	4		4	8						6		1						4	16
田尻町							1	2				1	2	3		4	7					4	6		1						4	15
岬町							1	2				1	2	4		4	8					4	6		1						4	16

警報・注意報発表回数 (10 月分)

H25.10	特別警報						警報						注意報																		
	暴風	暴風雪	大雨	大雪	高潮	波浪	特別警報発表回数	暴風	暴風雪	大雨	大雪	高潮	波浪	洪水	警報発表回数	風雪	強風	大雨	大雪	高潮	波浪	洪水	着雪	乾燥	濃霧	霜	なだれ	融雪	低温	着氷	雷
大阪市									1				1	1		4	4			4	4		3							4	15
豊中市																4	4					3	3							4	15
池田市																4	3					3	3							4	14
吹田市																4	4					3	3							4	15
高槻市																4	3					3	3							4	14
茨木市																4	3					3	3							4	14
箕面市																4	3					3	3							4	14
摂津市																4	3					3	3							4	14
島本町																4	3					3	3							4	14
豊能町																4	3					3	3							4	14
能勢町																4	3					3	3							4	14
守口市									1				1	1		4	4					4	3							4	15
枚方市																4	4					3	3							4	15
八尾市																4	5					3	3							4	16
寝屋川市																4	4					3	3							4	15
大東市									1				1	1		4	6					4	3							4	17
柏原市																4	5					3	3							4	16
門真市									1				1	1		4	4					4	3							4	15
東大阪市									1				1	1		4	6					4	3							4	17
四條畷市																4	4					3	3							4	15
交野市																4	4					2	3							4	15
富田林市																4	5					3	3							4	16
河内長野市																4	5					3	3							4	16
松原市																4	3					3	3							4	14
羽曳野市																4	5					3	3							4	16
藤井寺市																4	3					3	3							4	14
大阪狭山市																4	5					3	3							4	16
太子町																4	5					3	3							4	16
河南町																4	5					3	3							4	16
千早赤阪村																4	5					3	3							4	16
堺市									1				1	1		4	6			4	4	4	3							4	17
岸和田市																4	5					4	3	3						4	16
泉大津市																4	3					4	3	3						4	14
貝塚市																4	5					4	3	3						4	16
泉佐野市																4	5					4	3	3						4	16
和泉市																4	5					3	3							4	16
高石市									1				1	1		4	4				4	4	3						4	15	
泉南市																4	4					4	3	3						4	15
阪南市																4	4					4	3	3						4	15
志岡町																4	3					4	3	3						4	14
熊取町																4	5					3	3							4	16
田尻町																4	3					4	3	3						4	14
岬町																4	4					4	3	3						4	15

警報・注意報発表回数 (11 月分)

H25.11	特別警報						警報							注意報																			
	暴風	暴風雪	大雨	大雪	高潮	波浪	特別警報発表回数	暴風	暴風雪	大雨	大雪	高潮	波浪	洪水	警報発表回数	風雪	強風	大雨	大雪	高潮	波浪	洪水	着雪	乾燥	濃霧	霜	なだれ	融雪	低温	着氷	雷	注意報発表回数	
大阪市																5	1				5	1		5								10	20
豊中市																5	1					1		5								10	20
池田市																5	1					1		5								10	20
吹田市																5	1					1		5								10	20
高槻市																5	1					1		5								10	20
茨木市																5	1					1		5								10	20
箕面市																5	1					1		5								10	20
摂津市																5	1					1		5								10	20
島本町																5								5								10	19
豊能町																5								5								10	19
能勢町																5								5								10	19
守口市																5	1					1		5								10	20
枚方市																5	1					1		5								10	20
八尾市																5	1					1		5								10	20
寝屋川市																5	1					1		5								10	20
大東市																5	1					1		5								10	20
柏原市																5	1					1		5								10	20
門真市																5	1					1		5								10	20
東大阪市																5	1					1		5								10	20
四條畷市																5	1					1		5								10	20
交野市																5								5								10	19
富田林市																5	1					1		5								10	20
河内長野市																5	1					1		5								10	20
松原市																5	1					1		5								10	20
羽曳野市																5	1					1		5								10	20
藤井寺市																5	1					1		5								10	20
大阪狭山市																5	1					1		5								10	20
太子町																5	1					1		5								10	20
河南町																5	1					1		5								10	20
千早赤阪村																5	1					1		5								10	20
堺市																5	1					5	1	5								10	20
岸和田市																5	1					5	1	5								10	20
泉大津市																5	1					5	1	5								10	20
貝塚市																5	1					5	1	5								10	20
泉佐野市																5	1					5	1	5								10	20
和泉市																5	1					1		5								10	20
高石市																5	1					5	1	5								10	20
泉南市																5	1					5	1	5								10	20
阪南市																5	1					5	1	5								10	20
忠岡町																5	1					5	1	5								10	20
熊取町																5	1					1		5								10	20
田尻町																5	1					5	1	5								10	20
岬町																5	1					5	1	5								10	20

警報・注意報発表回数 (12 月分)

H25.12	特別警報						警報							注意報																		
	暴風	暴風雪	大雨	大雪	高潮	波浪	特別警報発表回数	暴風	暴風雪	大雨	大雪	高潮	波浪	洪水	警報発表回数	風雪	強風	大雨	大雪	高潮	波浪	洪水	着雪	乾燥	濃霧	霜	なだれ	融雪	低温	着氷	雷	注意報発表回数
大阪市															2	7					6			5							8	20
豊中市															2	7								5							8	20
池田市															2	7								5							8	20
吹田市															2	7								5							8	20
高槻市															2	7								5							8	20
茨木市															2	7								5							8	20
箕面市															2	7								5							8	20
摂津市															2	7								5							8	20
島本町															2	7								5							8	20
豊能町															2	7								5							8	20
能勢町															2	7								5							8	20
守口市															2	7								5							8	20
枚方市															2	7								5							8	20
八尾市															2	7								5							8	20
寝屋川市															2	7								5							8	20
大東市															2	7								5							8	20
柏原市															2	7								5							8	20
門真市															2	7								5							8	20
東大阪市															2	7								5							8	20
四條畷市															2	7								5							8	20
交野市															2	7								5							8	20
富田林市															2	7								5							8	20
河内長野市															2	7								5							8	20
松原市															2	7								5							8	20
羽曳野市															2	7								5							8	20
藤井寺市															2	7								5							8	20
大阪狭山市															2	7								5							8	20
太子町															2	7								5							8	20
河南町															2	7								5							8	20
千早赤阪村															2	7								5							8	20
堺市															2	7								5							8	20
岸和田市															2	7								5							8	20
泉大津市															2	7								5							8	20
貝塚市															2	7								5							8	20
泉佐野市															2	7								5							8	20
和泉市															2	7								5							8	20
高石市															2	7								5							8	20
泉南市															2	7								5							8	20
阪南市															2	7								5							8	20
忠岡町															2	7								5							8	20
熊取町															2	7								5							8	20
田尻町															2	7								5							8	20
岬町															2	7								5							8	20

震度 1 以上の地震回数 (1/2)

※「大阪中央区大阪府庁」は平成 25 年 7 月 30 日運用休止

震度 1 以上の地震回数 (2/2)

所 属	月												年					計		
	震度												5弱	4	3	2	1			
大阪和泉市府中町				1				1	1							1	1	3	4	
羽曳野市誉田					1										1		1	1	2	
高石市加茂				1												1		1	1	
藤井寺市岡					1									1			1	1	2	
泉南市消防本部			1		1	1		3	1								1	6	7	
大阪狭山市狭山				1												1		1	1	
阪南市尾崎町				1		1		3	1		1					1		6	7	
志岡町志岡東				1					1							1		1	2	
熊取町野田					1			2	1					1		1	1	4	5	
田尻町嘉祥寺					1	1		3	1						1	1	1	4	6	
大阪岬町深日	1			1		1		3	1	1			1		1		4	5	10	
大阪太子町山田					1									1			1	1	2	
河南町白木					1											1		1	1	
千早赤阪村水分	1		1		1	1			1							1		4	5	
大阪堺市堺区大浜南町					1				1								1	1	2	
大阪堺市堺区市役所					1												1	1	1	
大阪堺市美原区黒山					1				1					1			1	2	3	
大阪堺市東区日置荘原寺町					1											1		1	1	
大阪堺市西区鳳東町					1											1		1	1	
大阪堺市南区桃山台				1				1	1					1		1		3	4	
大阪堺市北区新金岡町					1											1		1	1	
防 災 科 学 技 術 研 究 所					1				1			1		1		1	1	2	1	4
大阪東淀川区柴島					1	2				1			1		1		1	5	6	
豊中市菅根南町					1					1				1		1		2	2	6
高槻市立第2中学校					1				1	1	1		1	1		2	2	2	6	
能勢町今西					1	1			1	1	1		1	1		2	1	2	6	9
岸和田市畑町					1			1	1							1		1	2	3
河内長野市清見台			1		1				1				1			1		1	3	4
泉南市男里					1	2		3	1			1				1	1	1	6	8
大阪堺市堺区山本町					1									1		1		1	1	2

お問い合わせ先

大阪管区気象台 気象防災部 防災調査課

電話：06-6949-6308

情報のご案内

資料の解説については、大阪府の気象(平成 26 年 1 月号)をご覧ください。

「大阪府の気象」に記載されていない詳細なデータや最新のデータについては気象庁ホームページ (<http://www.jma.go.jp/jma/index.html>) をご覧ください。

過去の気象データを検索する場合には (過去の気象データ検索)

<http://www.data.jma.go.jp/obd/stats/etrn/index.php>

過去の震度データを検索する場合には (震度データベース検索)

http://www.seisvol.kishou.go.jp/eq/shindo_db/shindo_index.html

をご利用ください。

本年報で示す平年値の統計期間は、1981 年～2010 年です。