

大阪府の気象

平成26年(2014年)2月

目次

| | |
|----------------|-----|
| 気象概況 | 1 |
| 大阪の気温・降水量・日照時間 | 1 |
| 気象分布図 | 2 |
| 気象経過図 | 3～4 |
| 警報・注意報発表状況 | 5～7 |
| 異常天候早期警戒情報発表状況 | 8 |
| 気象災害報告 | 8～9 |

警報・注意報、異常天候早期警戒情報各発表状況以外は速報値です。

大阪管区気象台

気 象 概 況

上旬のはじめと下旬の終わりは、南からの暖かい空気の影響を受けましたが、その他の期間は寒気の影響を受ける日が多く、気温は低く経過しました。上旬から中旬にかけては、周期的に低気圧が日本の南を通過したため、雪やみぞれとなり、特に14日～16日にかけては大雪となったところもありました。平均気温は低く、降水量は平年並、日照時間は少なくなりました。

《上旬》期間のはじめは南から暖かい空気が流れ込んだため、気温は高く経過しました。

その後は冬型の気圧配置となり、期間の終わりには、南海上を低気圧が東進し、大阪でも8日は2cmの積雪を観測しました。平均気温は平年並、降水量は多く、日照時間は少なくなりました。

《中旬》期間を通して寒気の影響を受けやすく、気温は低く経過しました。また、低気圧が周期的に日本の南を通過し、雪やみぞれが降る日がありました。特に14日～16日にかけては、大雪となったところもあり、大阪でも14日は4cmの積雪を観測しました。平均気温はかなり低く、降水量、日照時間はともに平年並となりました。

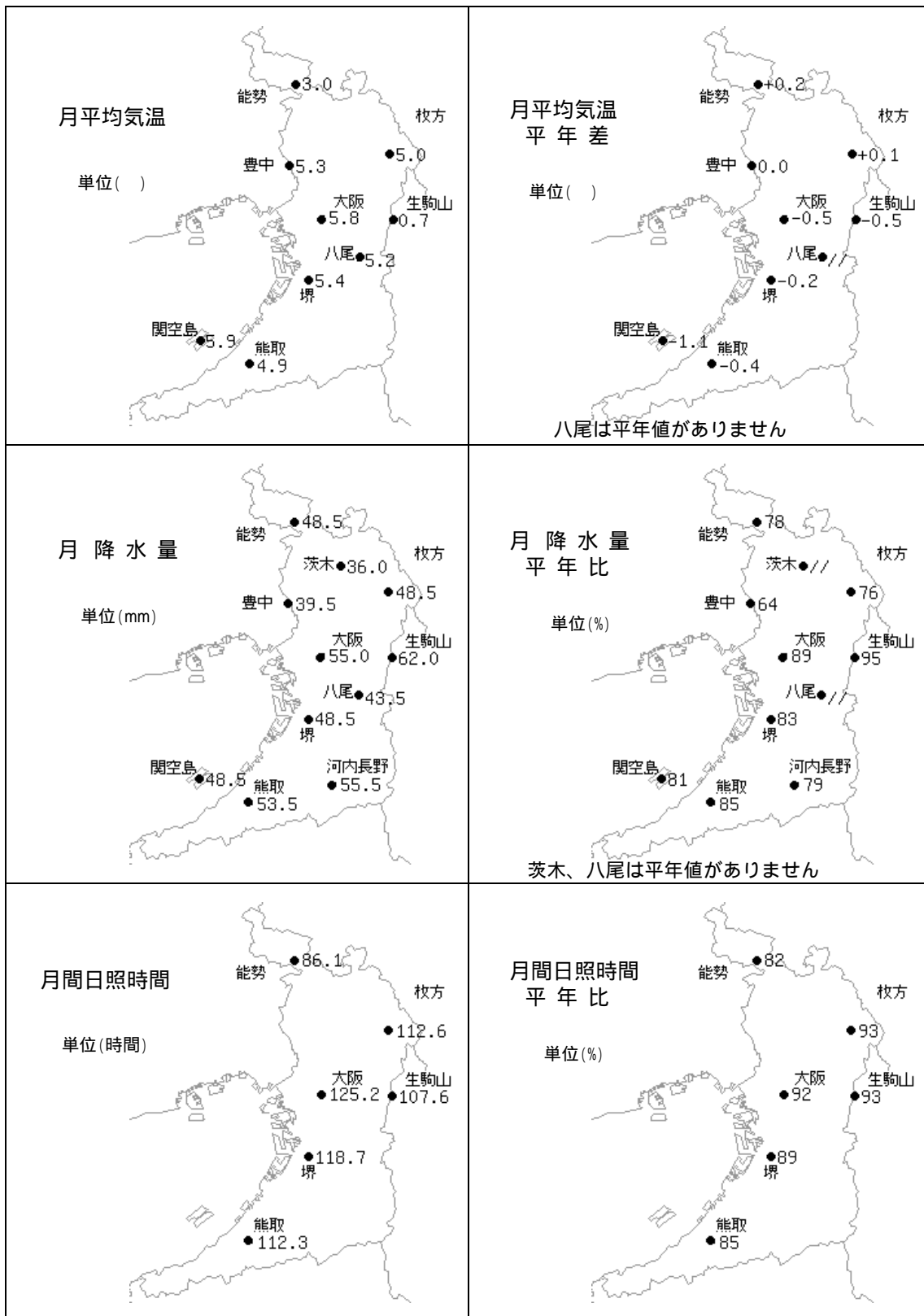
《下旬》期間の中頃までは、高気圧に覆われて晴れの日が続きました。27日は西日本付近を東進する低気圧の影響で雨となりました。平均気温は高く、降水量は少なく、日照時間は多くなりました。

大阪の気温・降水量・日照時間

| | 平均気温() | | | 降水量(mm) | | | 日照時間(h) | | |
|----|---------|-----|---------------|---------|------|-------------|---------|-------|------------|
| | 本年 | 平年 | 平年差 階級 | 本年 | 平年 | 平年比 階級 | 本年 | 平年 | 平年比 階級 |
| 上旬 | 5.7 | 5.7 | 0.0 平年並 | 19.0 | 14.1 | 135% 多い | 34.1 | 47.7 | 71% 少ない |
| 中旬 | 4.3 | 6.5 | -2.2 かなり低い | 26.0 | 23.5 | 111% 平年並 | 41.7 | 46.7 | 89% 平年並 |
| 下旬 | 7.7 | 7.0 | +0.7 高い | 10.0 | 24.1 | 41% 少ない | 49.4 | 41.1 | 120% 多い |
| 月 | 5.8 | 6.3 | -0.5 低い | 55.0 | 61.7 | 89% 平年並 | 125.2 | 135.4 | 92% 少ない |

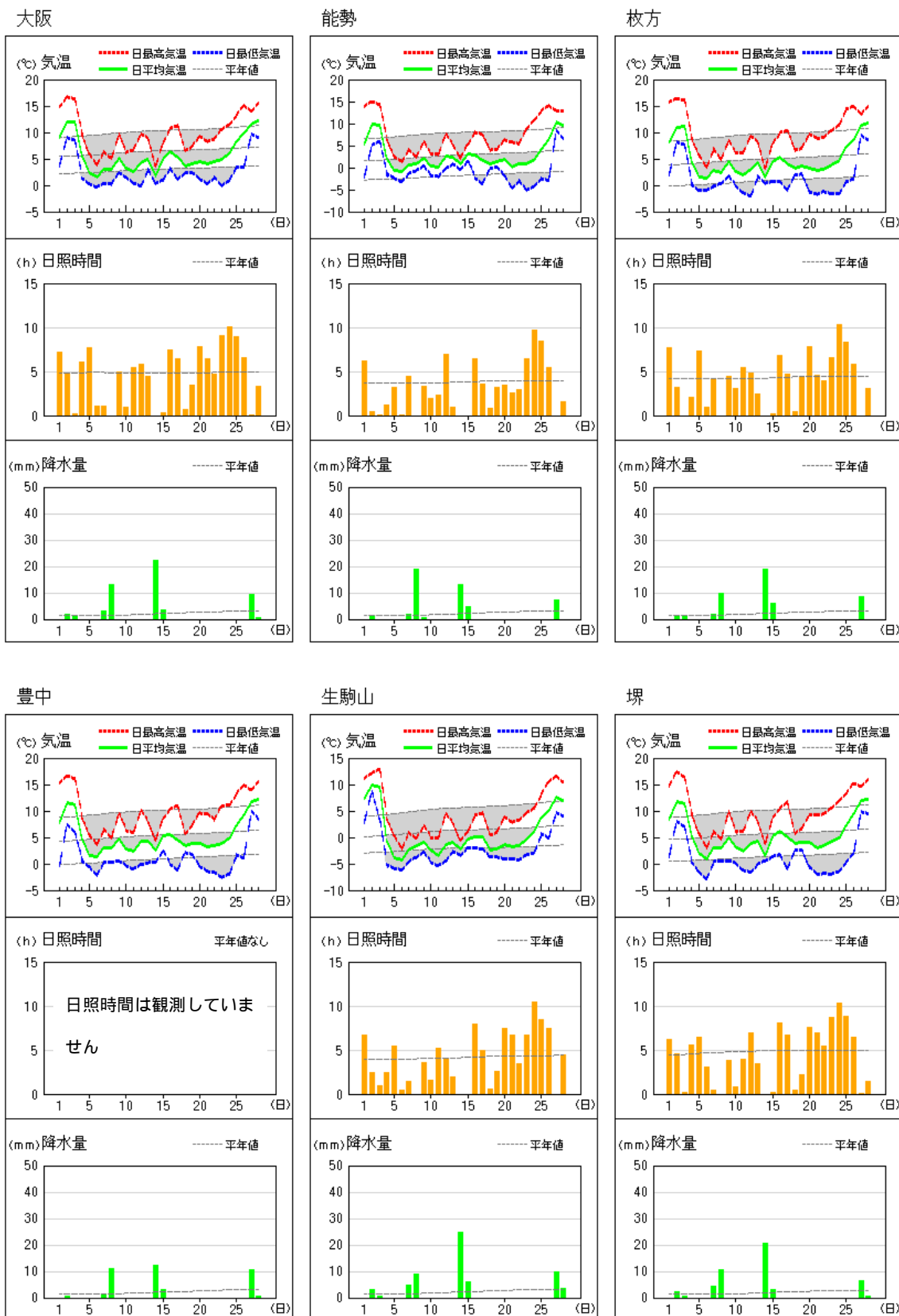
(注)「低い(少ない)」「平年並」「高い(多い)」の階級は、1981～2010年における30年間の観測値をもとに、これらが等しい割合で各階級に振り分けられる(各階級が10個ずつになる)ように決めています。また、値が1981～2010年の下位または上位10%に相当する場合には、「かなり低い(少ない)」「かなり高い(多い)」と表現します。

気象分布図



アメダス気象経過図 (1/2)

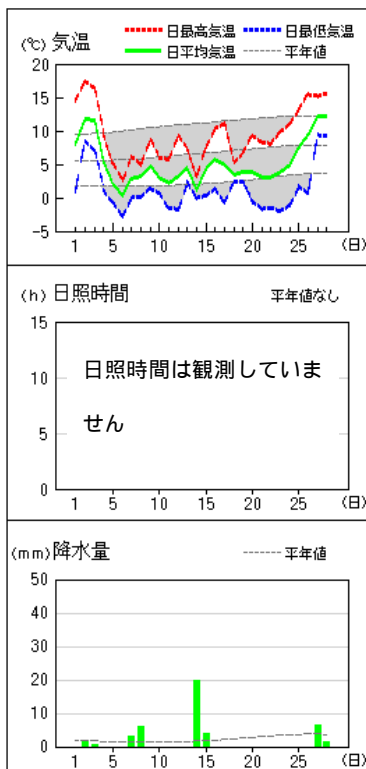
2014 年 2 月 1 日 ~ 2 月 28 日



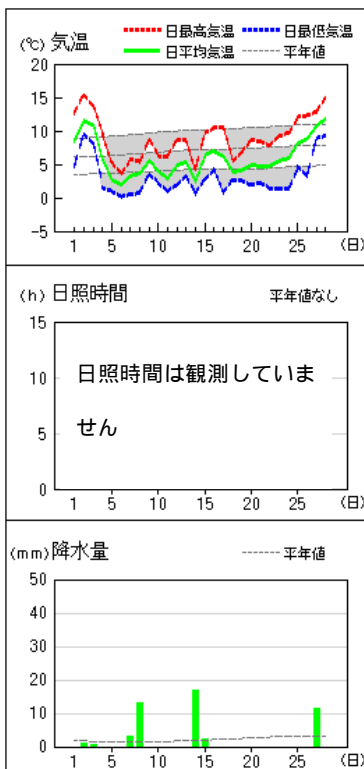
アメダス気象経過図 (2/2)

2014 年 2 月 1 日 ~ 2 月 28 日

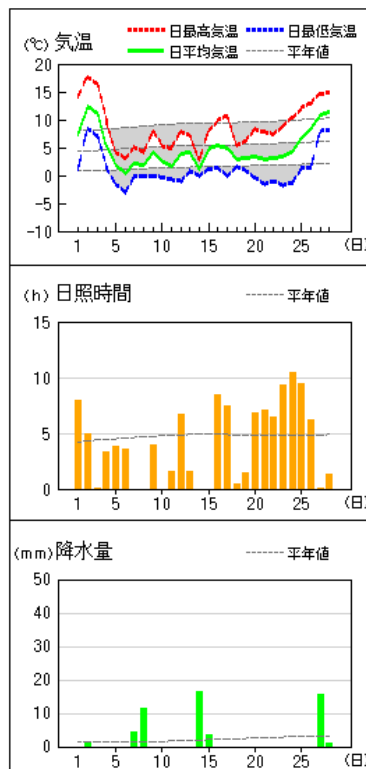
八尾



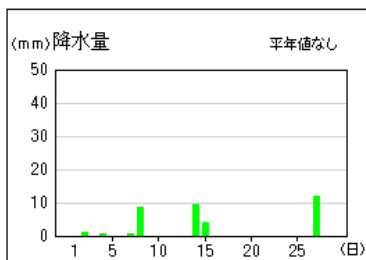
関空島



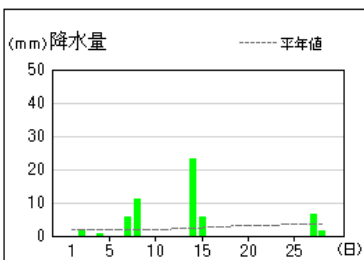
熊取



茨木



河内長野



警報・注意報発表状況 (1/3)

●:発表、◇:特別警報から警報、▽:特別警報から注意報、▼:警報から注意報、○:継続、解:解除
 浸:浸水害、土:土砂災害、土浸:土砂災害、浸水害、斜体字:発表、下線:特別警報から警報

| 区域 | 発表時刻 | 警報・注意報 | 2014/2/2 23:05 | 2014/2/3 10:15 | 2014/2/3 11:20 | 2014/2/3 15:55 | 2014/2/3 20:15 | 2014/2/4 4:49 | 2014/2/4 10:04 | 2014/2/4 14:28 | 2014/2/4 20:20 | 2014/2/5 10:29 | 2014/2/6 8:11 | 2014/2/6 10:05 | 2014/2/7 7:46 | 2014/2/7 21:15 | 2014/2/8 11:20 |
|------|-------|--------|----------------|----------------|----------------|----------------|----------------|---------------|----------------|----------------|----------------|----------------|---------------|----------------|---------------|----------------|----------------|
| 北大阪 | 大阪市 | 濃霧注意報 | ● | 解 | ● | ● | 解 | ● | ● | ● | ○ | 解 | ● | ● | ● | ● | ● |
| | 豊中市 | 濃霧注意報 | ● | 解 | ● | ● | 解 | ● | ● | ● | ○ | 解 | ● | ● | ● | ● | ● |
| | 池田市 | 濃霧注意報 | ● | 解 | ● | ● | 解 | ● | ● | ● | ○ | 解 | ● | ● | ● | ● | ● |
| | 吹田市 | 濃霧注意報 | ● | 解 | ● | ● | 解 | ● | ● | ● | ○ | 解 | ● | ● | ● | ● | ● |
| | 高槻市 | 濃霧注意報 | ● | 解 | ● | ● | 解 | ● | ● | ● | ○ | 解 | ● | ● | ● | ● | ● |
| | 茨木市 | 濃霧注意報 | ● | 解 | ● | ● | 解 | ● | ● | ● | ○ | 解 | ● | ● | ● | ● | ● |
| | 箕面市 | 濃霧注意報 | ● | 解 | ● | ● | 解 | ● | ● | ● | ○ | 解 | ● | ● | ● | ● | ● |
| | 摂津市 | 濃霧注意報 | ● | 解 | ● | ● | 解 | ● | ● | ● | ○ | 解 | ● | ● | ● | ● | ● |
| | 島本町 | 濃霧注意報 | ● | 解 | ● | ● | 解 | ● | ● | ● | ○ | 解 | ● | ● | ● | ● | ● |
| | 豊能町 | 濃霧注意報 | ● | 解 | ● | ● | 解 | ● | ● | ● | ○ | 解 | ● | ● | ● | ● | ● |
| 東部大阪 | 能勢町 | 濃霧注意報 | ● | 解 | ● | ● | 解 | ● | ● | ● | ○ | 解 | ● | ● | ● | ● | ● |
| | 守口市 | 濃霧注意報 | ● | 解 | ● | ● | 解 | ● | ● | ● | ○ | 解 | ● | ● | ● | ● | ● |
| | 枚方市 | 濃霧注意報 | ● | 解 | ● | ● | 解 | ● | ● | ● | ○ | 解 | ● | ● | ● | ● | ● |
| | 八尾市 | 濃霧注意報 | ● | 解 | ● | ● | 解 | ● | ● | ● | ○ | 解 | ● | ● | ● | ● | ● |
| | 寝屋川市 | 濃霧注意報 | ● | 解 | ● | ● | 解 | ● | ● | ● | ○ | 解 | ● | ● | ● | ● | ● |
| | 大東市 | 濃霧注意報 | ● | 解 | ● | ● | 解 | ● | ● | ● | ○ | 解 | ● | ● | ● | ● | ● |
| | 柏原市 | 濃霧注意報 | ● | 解 | ● | ● | 解 | ● | ● | ● | ○ | 解 | ● | ● | ● | ● | ● |
| | 門真市 | 濃霧注意報 | ● | 解 | ● | ● | 解 | ● | ● | ● | ○ | 解 | ● | ● | ● | ● | ● |
| | 東大阪市 | 濃霧注意報 | ● | 解 | ● | ● | 解 | ● | ● | ● | ○ | 解 | ● | ● | ● | ● | ● |
| | 四條畷市 | 濃霧注意報 | ● | 解 | ● | ● | 解 | ● | ● | ● | ○ | 解 | ● | ● | ● | ● | ● |
| 南河内 | 交野市 | 濃霧注意報 | ● | 解 | ● | ● | 解 | ● | ● | ● | ○ | 解 | ● | ● | ● | ● | ● |
| | 富田林市 | 濃霧注意報 | ● | 解 | ● | ● | 解 | ● | ● | ● | ○ | 解 | ● | ● | ● | ● | ● |
| | 河内長野 | 濃霧注意報 | ● | 解 | ● | ● | 解 | ● | ● | ● | ○ | 解 | ● | ● | ● | ● | ● |
| | 松原市 | 濃霧注意報 | ● | 解 | ● | ● | 解 | ● | ● | ● | ○ | 解 | ● | ● | ● | ● | ● |
| | 羽曳野市 | 濃霧注意報 | ● | 解 | ● | ● | 解 | ● | ● | ● | ○ | 解 | ● | ● | ● | ● | ● |
| | 藤井寺市 | 濃霧注意報 | ● | 解 | ● | ● | 解 | ● | ● | ● | ○ | 解 | ● | ● | ● | ● | ● |
| | 大阪狭山 | 濃霧注意報 | ● | 解 | ● | ● | 解 | ● | ● | ● | ○ | 解 | ● | ● | ● | ● | ● |
| | 太子町 | 濃霧注意報 | ● | 解 | ● | ● | 解 | ● | ● | ● | ○ | 解 | ● | ● | ● | ● | ● |
| | 河南町 | 濃霧注意報 | ● | 解 | ● | ● | 解 | ● | ● | ● | ○ | 解 | ● | ● | ● | ● | ● |
| | 千早赤阪 | 濃霧注意報 | ● | 解 | ● | ● | 解 | ● | ● | ● | ○ | 解 | ● | ● | ● | ● | ● |
| 泉州 | 堺市 | 濃霧注意報 | ● | 解 | ● | ● | 解 | ● | ● | ● | ○ | 解 | ● | ● | ● | ● | ● |
| | 岸和田市 | 濃霧注意報 | ● | 解 | ● | ● | 解 | ● | ● | ● | ○ | 解 | ● | ● | ● | ● | ● |
| | 泉大津市 | 濃霧注意報 | ● | 解 | ● | ● | 解 | ● | ● | ● | ○ | 解 | ● | ● | ● | ● | ● |
| | 貝塚市 | 濃霧注意報 | ● | 解 | ● | ● | 解 | ● | ● | ● | ○ | 解 | ● | ● | ● | ● | ● |
| | 泉佐野市 | 濃霧注意報 | ● | 解 | ● | ● | 解 | ● | ● | ● | ○ | 解 | ● | ● | ● | ● | ● |
| | 和泉市 | 濃霧注意報 | ● | 解 | ● | ● | 解 | ● | ● | ● | ○ | 解 | ● | ● | ● | ● | ● |
| | 高石市 | 濃霧注意報 | ● | 解 | ● | ● | 解 | ● | ● | ● | ○ | 解 | ● | ● | ● | ● | ● |
| | 泉南市 | 濃霧注意報 | ● | 解 | ● | ● | 解 | ● | ● | ● | ○ | 解 | ● | ● | ● | ● | ● |
| | 阪南市 | 濃霧注意報 | ● | 解 | ● | ● | 解 | ● | ● | ● | ○ | 解 | ● | ● | ● | ● | ● |
| | 忠岡町 | 濃霧注意報 | ● | 解 | ● | ● | 解 | ● | ● | ● | ○ | 解 | ● | ● | ● | ● | ● |
| 熊取町 | 濃霧注意報 | ● | 解 | ● | ● | 解 | ● | ● | ● | ○ | 解 | ● | ● | ● | ● | ● | |
| 田尻町 | 濃霧注意報 | ● | 解 | ● | ● | 解 | ● | ● | ● | ○ | 解 | ● | ● | ● | ● | ● | |
| 岬町 | 濃霧注意報 | ● | 解 | ● | ● | 解 | ● | ● | ● | ○ | 解 | ● | ● | ● | ● | ● | |

警報・注意報発表状況 (2/3)

●:発表、◇:特別警報から警報、▽:特別警報から注意報、▼:警報から注意報、○:継続、解:解除
 浸:浸水害、土:土砂災害、土浸:土砂災害、浸水害、斜体字:発表、下線:特別警報から警報

| 区域 | | 2014/2/8 16:10 | 2014/2/9 18:10 | 2014/2/10 9:14 | 2014/2/10 20:40 | 2014/2/11 8:05 | 2014/2/11 20:30 | 2014/2/12 7:47 | 2014/2/13 17:18 | 2014/2/13 20:41 | 2014/2/14 4:20 | 2014/2/14 15:57 | 2014/2/15 6:15 | 2014/2/15 16:03 | 2014/2/16 16:13 | | | |
|--------|------|----------------|----------------|----------------|-----------------|----------------|-----------------|----------------|-----------------|-----------------|----------------|-----------------|----------------|-----------------|-----------------|-------|-------|---|
| 警報・注意報 | | 風雪注意報 | 強風注意報 | 波浪注意報 | 強風注意報 | 波浪注意報 | 強風注意報 | 波浪注意報 | 乾燥注意報 | 乾燥注意報 | 大雪注意報 | 大雪注意報 | 波浪注意報 | 強風注意報 | 波浪注意報 | 強風注意報 | 波浪注意報 | |
| 北大阪 | 大阪市 | 解 | ● | ○ | 解 | 解 | ● | ● | 解 | 解 | ● | ○ | ● | ● | ○ | ○ | 解 | 解 |
| | 豊中市 | 解 | ● | ○ | 解 | ● | ● | ● | 解 | 解 | ● | ○ | ● | ● | ○ | ○ | 解 | 解 |
| | 池田市 | 解 | ● | ○ | 解 | ● | ● | ● | 解 | 解 | ● | ○ | ● | ● | ○ | ○ | 解 | 解 |
| | 吹田市 | 解 | ● | ○ | 解 | ● | ● | ● | 解 | 解 | ● | ○ | ● | ● | ○ | ○ | 解 | 解 |
| | 高槻市 | 解 | ● | ○ | 解 | ● | ● | ● | 解 | 解 | ● | ○ | ● | ● | ○ | ○ | 解 | 解 |
| | 茨木市 | 解 | ● | ○ | 解 | ● | ● | ● | 解 | 解 | ● | ○ | ● | ● | ○ | ○ | 解 | 解 |
| | 箕面市 | 解 | ● | ○ | 解 | ● | ● | ● | 解 | 解 | ● | ○ | ● | ● | ○ | ○ | 解 | 解 |
| | 摂津市 | 解 | ● | ○ | 解 | ● | ● | ● | 解 | 解 | ● | ○ | ● | ● | ○ | ○ | 解 | 解 |
| | 島本町 | 解 | ● | ○ | 解 | ● | ● | ● | 解 | 解 | ● | ○ | ● | ● | ○ | ○ | 解 | 解 |
| | 豊能町 | 解 | ● | ○ | 解 | ● | ● | ● | 解 | 解 | ● | ○ | ● | ● | ○ | ○ | 解 | 解 |
| 東部大阪 | 能勢町 | 解 | ● | ○ | 解 | ● | ● | ● | 解 | 解 | ● | ○ | ● | ● | ○ | ○ | 解 | 解 |
| | 守口市 | 解 | ● | ○ | 解 | ● | ● | ● | 解 | 解 | ● | ○ | ● | ● | ○ | ○ | 解 | 解 |
| | 枚方市 | 解 | ● | ○ | 解 | ● | ● | ● | 解 | 解 | ● | ○ | ● | ● | ○ | ○ | 解 | 解 |
| | 八尾市 | 解 | ● | ○ | 解 | ● | ● | ● | 解 | 解 | ● | ○ | ● | ● | ○ | ○ | 解 | 解 |
| | 寝屋川市 | 解 | ● | ○ | 解 | ● | ● | ● | 解 | 解 | ● | ○ | ● | ● | ○ | ○ | 解 | 解 |
| | 大東市 | 解 | ● | ○ | 解 | ● | ● | ● | 解 | 解 | ● | ○ | ● | ● | ○ | ○ | 解 | 解 |
| | 柏原市 | 解 | ● | ○ | 解 | ● | ● | ● | 解 | 解 | ● | ○ | ● | ● | ○ | ○ | 解 | 解 |
| | 門真市 | 解 | ● | ○ | 解 | ● | ● | ● | 解 | 解 | ● | ○ | ● | ● | ○ | ○ | 解 | 解 |
| | 東大阪市 | 解 | ● | ○ | 解 | ● | ● | ● | 解 | 解 | ● | ○ | ● | ● | ○ | ○ | 解 | 解 |
| | 四條畷市 | 解 | ● | ○ | 解 | ● | ● | ● | 解 | 解 | ● | ○ | ● | ● | ○ | ○ | 解 | 解 |
| 南河内 | 交野市 | 解 | ● | ○ | 解 | ● | ● | ● | 解 | 解 | ● | ○ | ● | ● | ○ | ○ | 解 | 解 |
| | 富田林市 | 解 | ● | ○ | 解 | ● | ● | ● | 解 | 解 | ● | ○ | ● | ● | ○ | ○ | 解 | 解 |
| | 河内長野 | 解 | ● | ○ | 解 | ● | ● | ● | 解 | 解 | ● | ○ | ● | ● | ○ | ○ | 解 | 解 |
| | 松原市 | 解 | ● | ○ | 解 | ● | ● | ● | 解 | 解 | ● | ○ | ● | ● | ○ | ○ | 解 | 解 |
| | 羽曳野市 | 解 | ● | ○ | 解 | ● | ● | ● | 解 | 解 | ● | ○ | ● | ● | ○ | ○ | 解 | 解 |
| | 藤井寺市 | 解 | ● | ○ | 解 | ● | ● | ● | 解 | 解 | ● | ○ | ● | ● | ○ | ○ | 解 | 解 |
| | 大阪狭山 | 解 | ● | ○ | 解 | ● | ● | ● | 解 | 解 | ● | ○ | ● | ● | ○ | ○ | 解 | 解 |
| | 太子町 | 解 | ● | ○ | 解 | ● | ● | ● | 解 | 解 | ● | ○ | ● | ● | ○ | ○ | 解 | 解 |
| | 河南町 | 解 | ● | ○ | 解 | ● | ● | ● | 解 | 解 | ● | ○ | ● | ● | ○ | ○ | 解 | 解 |
| | 千早赤阪 | 解 | ● | ○ | 解 | ● | ● | ● | 解 | 解 | ● | ○ | ● | ● | ○ | ○ | 解 | 解 |
| 泉州 | 堺市 | 解 | ● | ○ | 解 | ● | ● | ● | 解 | 解 | ● | ○ | ● | ● | ○ | ○ | 解 | 解 |
| | 岸和田市 | 解 | ● | ○ | 解 | ● | ● | ● | 解 | 解 | ● | ○ | ● | ● | ○ | ○ | 解 | 解 |
| | 泉大津市 | 解 | ● | ○ | 解 | ● | ● | ● | 解 | 解 | ● | ○ | ● | ● | ○ | ○ | 解 | 解 |
| | 貝塚市 | 解 | ● | ○ | 解 | ● | ● | ● | 解 | 解 | ● | ○ | ● | ● | ○ | ○ | 解 | 解 |
| | 泉佐野市 | 解 | ● | ○ | 解 | ● | ● | ● | 解 | 解 | ● | ○ | ● | ● | ○ | ○ | 解 | 解 |
| | 和泉市 | 解 | ● | ○ | 解 | ● | ● | ● | 解 | 解 | ● | ○ | ● | ● | ○ | ○ | 解 | 解 |
| | 高石市 | 解 | ● | ○ | 解 | ● | ● | ● | 解 | 解 | ● | ○ | ● | ● | ○ | ○ | 解 | 解 |
| | 泉南市 | 解 | ● | ○ | 解 | ● | ● | ● | 解 | 解 | ● | ○ | ● | ● | ○ | ○ | 解 | 解 |
| | 阪南市 | 解 | ● | ○ | 解 | ● | ● | ● | 解 | 解 | ● | ○ | ● | ● | ○ | ○ | 解 | 解 |
| | 忠岡町 | 解 | ● | ○ | 解 | ● | ● | ● | 解 | 解 | ● | ○ | ● | ● | ○ | ○ | 解 | 解 |
| 熊取町 | 解 | ● | ○ | 解 | ● | ● | ● | 解 | 解 | ● | ○ | ● | ● | ○ | ○ | 解 | 解 | |
| 田尻町 | 解 | ● | ○ | 解 | ● | ● | ● | 解 | 解 | ● | ○ | ● | ● | ○ | ○ | 解 | 解 | |
| 岬町 | 解 | ● | ○ | 解 | ● | ● | ● | 解 | 解 | ● | ○ | ● | ● | ○ | ○ | 解 | 解 | |

警報・注意報発表状況 (3/3)

●:発表、◇:特別警報から警報、▽:特別警報から注意報、▼:警報から注意報、○:継続、解:解除
 浸:浸水害、土:土砂災害、土浸:土砂災害、浸水害、斜体字:発表、下線:特別警報から警報

| 区域 | | 2014/2/18 6:20 | | 2014/2/18 19:40 | | 2014/2/20 7:47 | | 2014/2/21 7:50 | | 2014/2/23 7:20 | | 2014/2/24 9:49 | | 2014/2/26 20:35 | | 2014/2/27 10:52 | | 2014/2/27 20:01 | | 2014/2/28 2:01 | | 2014/2/28 7:58 | |
|------|------|----------------|-------|-----------------|-------|----------------|-------|----------------|-------|----------------|-------|----------------|-------|-----------------|------|-----------------|-------|-----------------|---|----------------|---|----------------|---|
| 区域 | | 強風注意報 | 波浪注意報 | 乾燥注意報 | 強風注意報 | 波浪注意報 | 乾燥注意報 | 乾燥注意報 | 乾燥注意報 | 乾燥注意報 | 乾燥注意報 | 乾燥注意報 | 乾燥注意報 | 雷注意報 | 雷注意報 | 濃霧注意報 | 濃霧注意報 | | | | | | |
| 北大阪 | 大阪市 | ● | ● | ● | 解 | 解 | ○ | ○ | ○ | ○ | ○ | ○ | ○ | 解 | ● | 解 | ● | 解 | 解 | 解 | 解 | 解 | 解 |
| | 豊中市 | ● | | ● | 解 | | ○ | ○ | ○ | ○ | ○ | ○ | ○ | 解 | ● | 解 | ● | 解 | 解 | 解 | 解 | 解 | 解 |
| | 池田市 | ● | | ● | 解 | | ○ | ○ | ○ | ○ | ○ | ○ | ○ | 解 | ● | 解 | ● | 解 | 解 | 解 | 解 | 解 | 解 |
| | 吹田市 | ● | | ● | 解 | | ○ | ○ | ○ | ○ | ○ | ○ | ○ | 解 | ● | 解 | ● | 解 | 解 | 解 | 解 | 解 | 解 |
| | 高槻市 | ● | | ● | 解 | | ○ | ○ | ○ | ○ | ○ | ○ | ○ | 解 | ● | 解 | ● | 解 | 解 | 解 | 解 | 解 | 解 |
| | 茨木市 | ● | | ● | 解 | | ○ | ○ | ○ | ○ | ○ | ○ | ○ | 解 | ● | 解 | ● | 解 | 解 | 解 | 解 | 解 | 解 |
| | 箕面市 | ● | | ● | 解 | | ○ | ○ | ○ | ○ | ○ | ○ | ○ | 解 | ● | 解 | ● | 解 | 解 | 解 | 解 | 解 | 解 |
| | 摂津市 | ● | | ● | 解 | | ○ | ○ | ○ | ○ | ○ | ○ | ○ | 解 | ● | 解 | ● | 解 | 解 | 解 | 解 | 解 | 解 |
| | 島本町 | ● | | ● | 解 | | ○ | ○ | ○ | ○ | ○ | ○ | ○ | 解 | ● | 解 | ● | 解 | 解 | 解 | 解 | 解 | 解 |
| | 豊能町 | ● | | ● | 解 | | ○ | ○ | ○ | ○ | ○ | ○ | ○ | 解 | ● | 解 | ● | 解 | 解 | 解 | 解 | 解 | 解 |
| 東部大阪 | 能勢町 | ● | | ● | 解 | | ○ | ○ | ○ | ○ | ○ | ○ | ○ | 解 | ● | 解 | ● | 解 | 解 | 解 | 解 | 解 | 解 |
| | 守口市 | ● | | ● | 解 | | ○ | ○ | ○ | ○ | ○ | ○ | ○ | 解 | ● | 解 | ● | 解 | 解 | 解 | 解 | 解 | 解 |
| | 枚方市 | ● | | ● | 解 | | ○ | ○ | ○ | ○ | ○ | ○ | ○ | 解 | ● | 解 | ● | 解 | 解 | 解 | 解 | 解 | 解 |
| | 八尾市 | ● | | ● | 解 | | ○ | ○ | ○ | ○ | ○ | ○ | ○ | 解 | ● | 解 | ● | 解 | 解 | 解 | 解 | 解 | 解 |
| | 寝屋川市 | ● | | ● | 解 | | ○ | ○ | ○ | ○ | ○ | ○ | ○ | 解 | ● | 解 | ● | 解 | 解 | 解 | 解 | 解 | 解 |
| | 大東市 | ● | | ● | 解 | | ○ | ○ | ○ | ○ | ○ | ○ | ○ | 解 | ● | 解 | ● | 解 | 解 | 解 | 解 | 解 | 解 |
| | 柏原市 | ● | | ● | 解 | | ○ | ○ | ○ | ○ | ○ | ○ | ○ | 解 | ● | 解 | ● | 解 | 解 | 解 | 解 | 解 | 解 |
| | 門真市 | ● | | ● | 解 | | ○ | ○ | ○ | ○ | ○ | ○ | ○ | 解 | ● | 解 | ● | 解 | 解 | 解 | 解 | 解 | 解 |
| | 東大阪市 | ● | | ● | 解 | | ○ | ○ | ○ | ○ | ○ | ○ | ○ | 解 | ● | 解 | ● | 解 | 解 | 解 | 解 | 解 | 解 |
| | 四條畷市 | ● | | ● | 解 | | ○ | ○ | ○ | ○ | ○ | ○ | ○ | 解 | ● | 解 | ● | 解 | 解 | 解 | 解 | 解 | 解 |
| 南河内 | 交野市 | ● | | ● | 解 | | ○ | ○ | ○ | ○ | ○ | ○ | ○ | 解 | ● | 解 | ● | 解 | 解 | 解 | 解 | 解 | 解 |
| | 富田林市 | ● | | ● | 解 | | ○ | ○ | ○ | ○ | ○ | ○ | ○ | 解 | ● | 解 | ● | 解 | 解 | 解 | 解 | 解 | 解 |
| | 河内長野 | ● | | ● | 解 | | ○ | ○ | ○ | ○ | ○ | ○ | ○ | 解 | ● | 解 | ● | 解 | 解 | 解 | 解 | 解 | 解 |
| | 松原市 | ● | | ● | 解 | | ○ | ○ | ○ | ○ | ○ | ○ | ○ | 解 | ● | 解 | ● | 解 | 解 | 解 | 解 | 解 | 解 |
| | 羽曳野市 | ● | | ● | 解 | | ○ | ○ | ○ | ○ | ○ | ○ | ○ | 解 | ● | 解 | ● | 解 | 解 | 解 | 解 | 解 | 解 |
| | 藤井寺市 | ● | | ● | 解 | | ○ | ○ | ○ | ○ | ○ | ○ | ○ | 解 | ● | 解 | ● | 解 | 解 | 解 | 解 | 解 | 解 |
| | 大阪狭山 | ● | | ● | 解 | | ○ | ○ | ○ | ○ | ○ | ○ | ○ | 解 | ● | 解 | ● | 解 | 解 | 解 | 解 | 解 | 解 |
| | 太子町 | ● | | ● | 解 | | ○ | ○ | ○ | ○ | ○ | ○ | ○ | 解 | ● | 解 | ● | 解 | 解 | 解 | 解 | 解 | 解 |
| | 河南町 | ● | | ● | 解 | | ○ | ○ | ○ | ○ | ○ | ○ | ○ | 解 | ● | 解 | ● | 解 | 解 | 解 | 解 | 解 | 解 |
| | 千早赤阪 | ● | | ● | 解 | | ○ | ○ | ○ | ○ | ○ | ○ | ○ | 解 | ● | 解 | ● | 解 | 解 | 解 | 解 | 解 | 解 |
| 泉州 | 堺市 | ● | ● | ● | 解 | 解 | ○ | ○ | ○ | ○ | ○ | ○ | ○ | 解 | ● | 解 | ● | 解 | 解 | 解 | 解 | 解 | 解 |
| | 岸和田市 | ● | ● | ● | 解 | 解 | ○ | ○ | ○ | ○ | ○ | ○ | ○ | 解 | ● | 解 | ● | 解 | 解 | 解 | 解 | 解 | 解 |
| | 泉大津市 | ● | ● | ● | 解 | 解 | ○ | ○ | ○ | ○ | ○ | ○ | ○ | 解 | ● | 解 | ● | 解 | 解 | 解 | 解 | 解 | 解 |
| | 貝塚市 | ● | ● | ● | 解 | 解 | ○ | ○ | ○ | ○ | ○ | ○ | ○ | 解 | ● | 解 | ● | 解 | 解 | 解 | 解 | 解 | 解 |
| | 泉佐野市 | ● | ● | ● | 解 | 解 | ○ | ○ | ○ | ○ | ○ | ○ | ○ | 解 | ● | 解 | ● | 解 | 解 | 解 | 解 | 解 | 解 |
| | 和泉市 | ● | | ● | 解 | | ○ | ○ | ○ | ○ | ○ | ○ | ○ | 解 | ● | 解 | ● | 解 | 解 | 解 | 解 | 解 | 解 |
| | 高石市 | ● | | ● | 解 | 解 | ○ | ○ | ○ | ○ | ○ | ○ | ○ | 解 | ● | 解 | ● | 解 | 解 | 解 | 解 | 解 | 解 |
| | 泉南市 | ● | ● | ● | 解 | 解 | ○ | ○ | ○ | ○ | ○ | ○ | ○ | 解 | ● | 解 | ● | 解 | 解 | 解 | 解 | 解 | 解 |
| | 阪南市 | ● | ● | ● | 解 | 解 | ○ | ○ | ○ | ○ | ○ | ○ | ○ | 解 | ● | 解 | ● | 解 | 解 | 解 | 解 | 解 | 解 |
| | 忠岡町 | ● | ● | ● | 解 | 解 | ○ | ○ | ○ | ○ | ○ | ○ | ○ | 解 | ● | 解 | ● | 解 | 解 | 解 | 解 | 解 | 解 |
| 熊取町 | ● | | ● | 解 | | ○ | ○ | ○ | ○ | ○ | ○ | ○ | 解 | ● | 解 | ● | 解 | 解 | 解 | 解 | 解 | 解 | |
| 田尻町 | ● | ● | ● | 解 | 解 | ○ | ○ | ○ | ○ | ○ | ○ | ○ | 解 | ● | 解 | ● | 解 | 解 | 解 | 解 | 解 | 解 | |
| 岬町 | ● | ● | ● | 解 | 解 | ○ | ○ | ○ | ○ | ○ | ○ | ○ | 解 | ● | 解 | ● | 解 | 解 | 解 | 解 | 解 | 解 | |

異常天候早期警戒情報発表状況

| 標題 | 発表日時 |
|------------------------|-------------|
| 低温に関する異常天候早期警戒情報（近畿地方） | 2月4日 14時30分 |
| 気温に関する異常天候早期警戒情報（近畿地方） | 2月7日 14時30分 |

気象災害報告

期日・期間：2月14日

現象名：大雪

気象状況：

前線を伴った低気圧が発達しながら日本の南海上を東北東進し、大阪府では14日明け方から15日未明にかけて雪が降った。

災害状況：

停電：府内約820件

交通障害

道路通行止、鉄道運休・遅延など多数発生した。

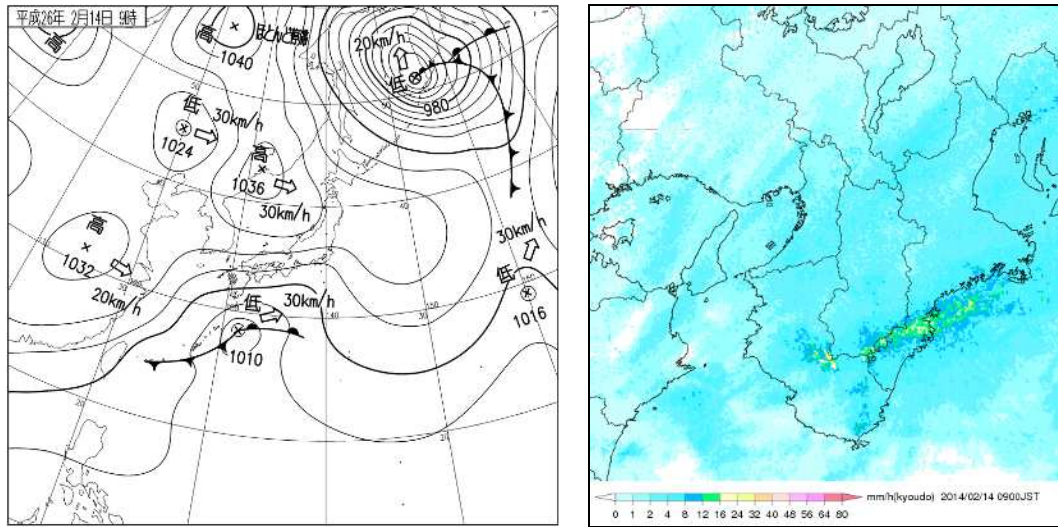
農作物及び施設被害状況

羽曳野市、柏原市等の中河内・南河内地域を中心にぶどう施設の倒壊やぶどう樹体の損傷などの被害が発生し、被害面積は約14.2ha、農業被害金額は約4億7600万円となった。【大阪府調べ（2月20日16時現在）】

被害状況の入手先：大阪府、関西電力、各鉄道会社、道路公団

気象観測値

| 観測項目 | 観測値 | 起時・期間 | 観測地点 |
|---------|-----|-------|------|
| 降雪の深さ合計 | 4cm | 2月14日 | 大阪 |
| 最深積雪 | 4cm | 2月14日 | 大阪 |



2 月 14 日 9 時の地上天気図(左図)と気象レーダー画像(降水強度)(右図)

情報のご案内

「大阪府の気象」に記載されていない詳細なデータや最新のデータについては気象庁ホームページ(<http://www.jma.go.jp/jma/index.html>)をご覧ください。

- ・過去の気象データ検索

<http://www.data.jma.go.jp/obd/stats/etrn/index.php>

- ・過去の気象データ検索(大阪府)

http://www.data.jma.go.jp/obd/stats/etrn/select/prefecture.php?prec_no=62&block_no=&year=&month=&day=&view=

「地点」、「年月日」、「データの種別」を選択することによって気温、降水量などの観測データを検索します。天気概況、平年値、極値・順位値も検索できます。

- ・過去の気象データ・ダウンロード

<http://www.data.jma.go.jp/gmd/risk/obsdl/index.php>

- ・震度データベース検索

<http://www.data.jma.go.jp/svd/eqdb/data/shindo/index.php>

- ・大阪管内の地震について(大阪管区気象台 HP)

<http://www.jma-net.go.jp/osaka/jishinkazan/kanindex.html>

お問い合わせ先

大阪管区気象台 気象防災部 防災調査課

電話 : 06-6949-6308