

大阪府の気象

平成26年(2014年)9月

目次

気象概況	1
大阪の気温・降水量・日照時間	1
気象分布図	2
気象経過図	3～4
警報・注意報発表状況	5～9
各種情報発表状況	10
気象災害報告	11～12

警報・注意報、各種情報発表状況以外は速報値です。

大阪管区気象台

気象概況

10 日から 11 日にかけてと 24 日から 25 日にかけて、前線や低気圧の影響で大雨となったところがありました。その他の日は曇りの日もありましたが、高気圧に覆われて晴れた日が多くなりました。

平均気温は低く、降水量は少なく、日照時間はかなり多くなりました。

《上旬》 高気圧に覆われて晴れた日もありましたが、低気圧や前線の影響で曇りや雨の日が多くなりました。10 日夜には北大阪で大雨となったところがありました。

平均気温は低く、降水量は平年並、日照時間は平年並でした。

《中旬》 期間の前半は、11 日未明北大阪中心に雨が降ったものの、高気圧に覆われて晴れた日が多くなりました。後半は、気圧の谷や寒気の影響で曇りの日が多く雨の降った日もありました。

平均気温は低く、降水量はかなり少なく、日照時間は多くなりました。

《下旬》 台風第 16 号が 24 日温帯低気圧となり日本海を東に進んだ影響で、24 日から 25 日にかけて大雨となったところがありました。その他の日は高気圧に覆われて晴れた日が多くなりました。

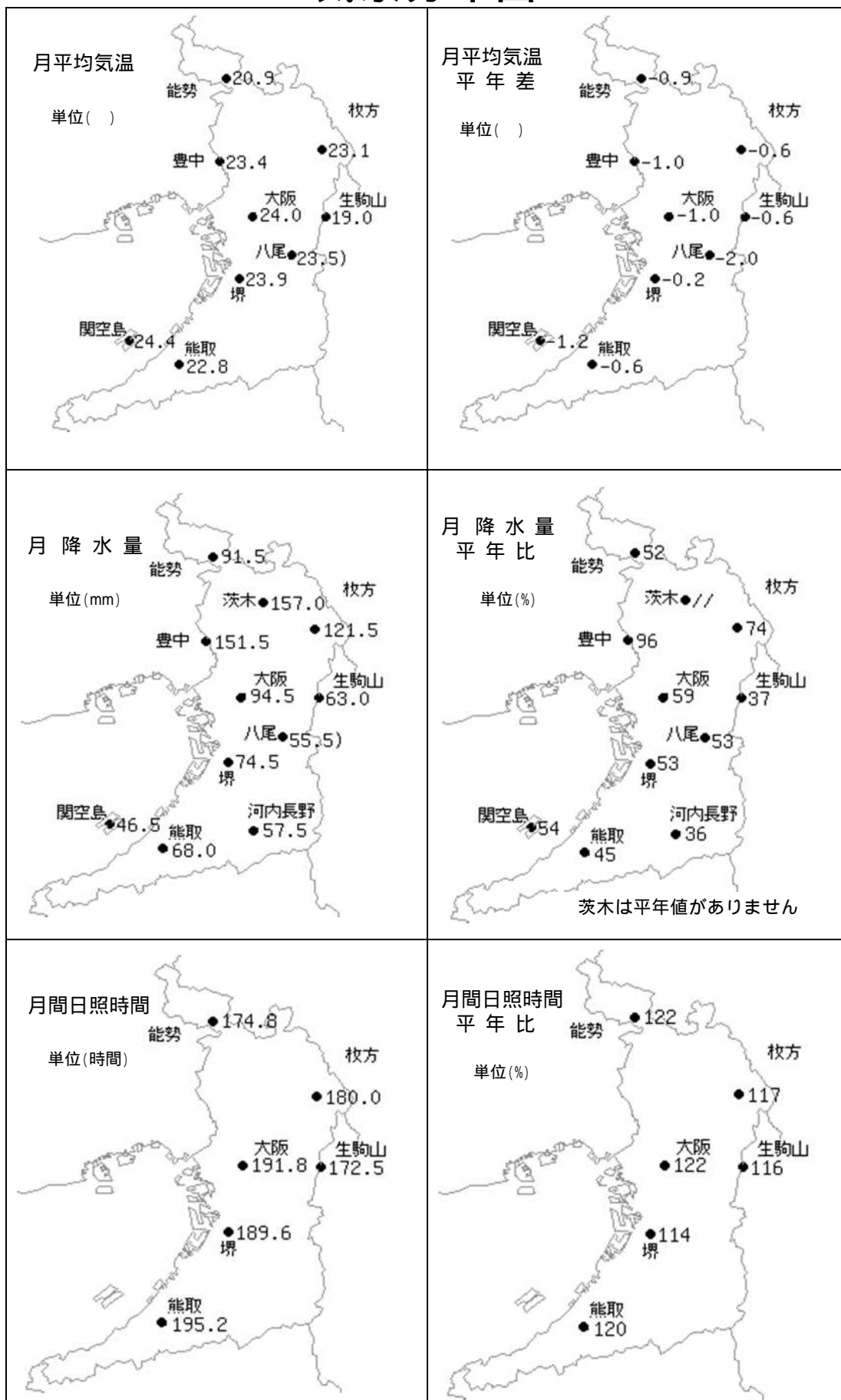
平均気温は高く、降水量は平年並、日照時間はかなり多くなりました。

大阪の気温・降水量・日照時間

	平均気温()			降水量(mm)			日照時間(h)		
	本年	平年	平年差 階級	本年	平年	平年比 階級	本年	平年	平年比 階級
上旬	25.7	27.0	-1.3 低い	33.0	41.5	80% 平年並	54.5	60.9	89% 平年並
中旬	22.8	25.1	-2.3 低い	3.0	59.3	5% かなり少ない	59.1	51.1	116% 多い
下旬	23.5	22.8	+0.7 高い	58.5	59.9	98% 平年並	78.2	44.8	175% かなり多い
月	24.0	25.0	-1.0 低い	94.5	160.7	59% 少ない	191.8	156.7	122% かなり多い

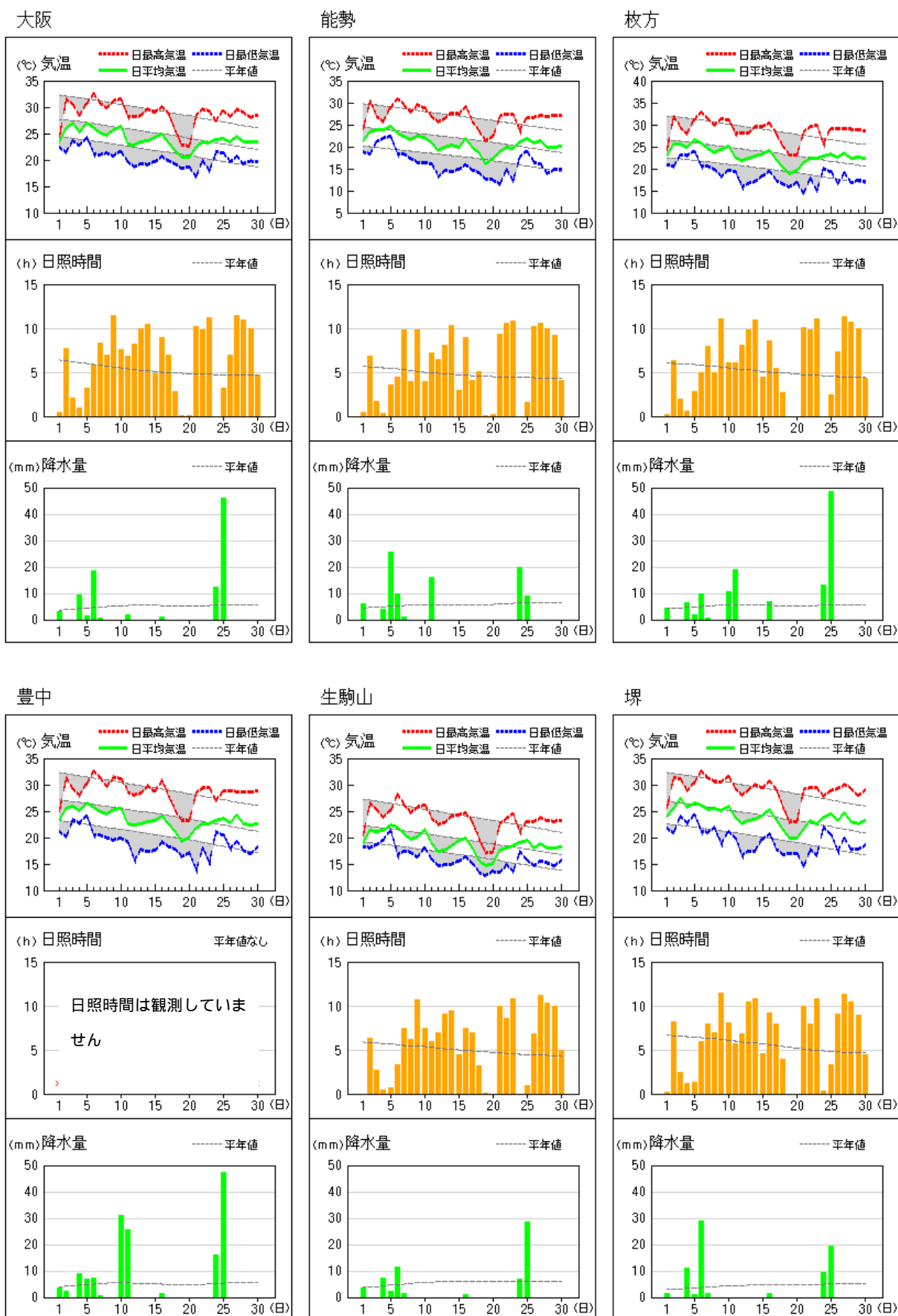
(注)「低い(少ない)」「平年並」「高い(多い)」の階級は、1981～2010 年における 30 年間の観測値をもとに、これらが等しい割合で各階級に振り分けられる(各階級が 10 個ずつになる)ように決めています。また、値が 1981～2010 年の下位または上位 10%に相当する場合には、「かなり低い(少ない)」「かなり高い(多い)」と表現します。

気象分布図



アメダス気象経過図 (1/2)

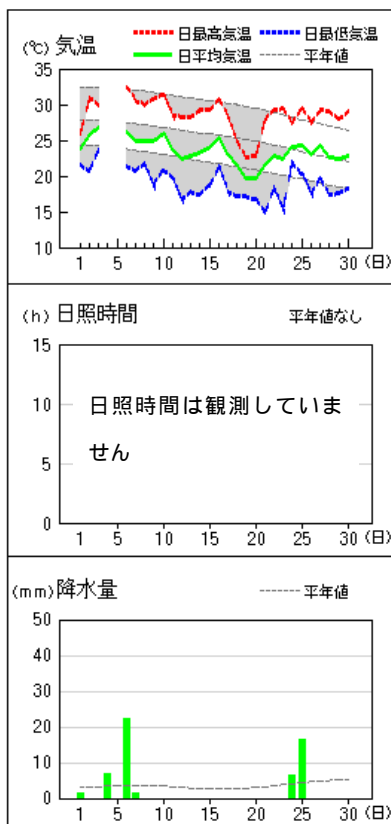
2014 年 9 月 1 日 ~ 9 月 30 日



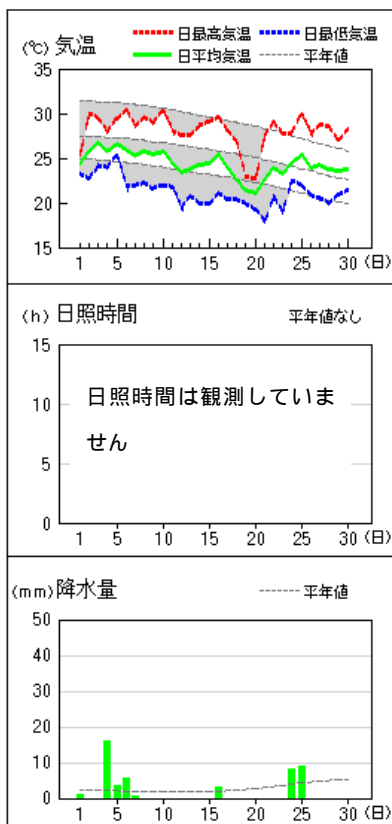
アメダス気象経過図 (2/2)

2014 年 9 月 1 日 ~ 9 月 30 日

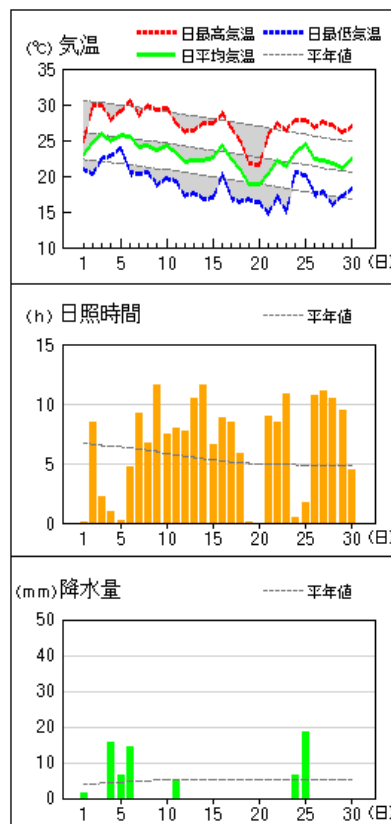
八尾



関空島

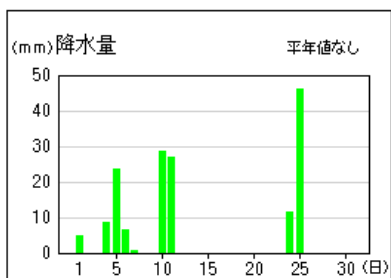


熊取

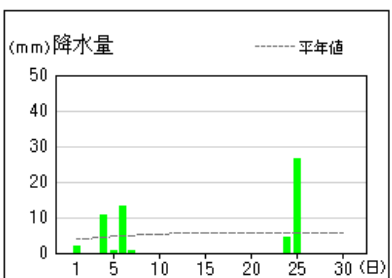


注:八尾の 4~5 日は観測機器交換のため欠測要素あり

茨木



河内長野



警報・注意報発表状況 (1/5)

		:発表、:特別警報から警報、:特別警報から注意報、:警報から注意報、:継続、解:解除 浸:浸水害、土:土砂災害、土浸:土砂災害・浸水害、斜体字:発表、下線:警報から注意報																				
発表時刻	2014/9/2 18:47		2014/9/2 19:44		2014/9/4 10:05		2014/9/4 16:31		2014/9/5 5:48		2014/9/5 8:56		2014/9/5 11:20		2014/9/5 20:07		2014/9/6 1:59		2014/9/6 16:25			
	警報・注意報	大雨注意報	洪水注意報	大雨注意報	洪水注意報	雷注意報	大雨注意報	雷注意報	洪水注意報	大雨注意報	雷注意報	洪水注意報	大雨注意報	雷注意報	洪水注意報	雷注意報	大雨注意報	雷注意報	洪水注意報	大雨注意報	雷注意報	洪水注意報
北大阪	大阪市						浸			浸			解		解					浸		
	豊中市	浸		解	解		土浸			土浸			土浸		解		解	解		土浸		
	池田市	浸		解	解		土浸			土浸			土浸		解		解	解		土浸		
	吹田市	浸		解	解		土浸			土浸			土浸		解		解	解		土浸		
	高槻市						土浸			土浸			土浸		解		解	解		土浸		
	茨木市	浸		解	解		土浸			土浸			土浸		解		解	解		土浸		
	箕面市	浸		解	解		土浸			土浸			土浸		解		解	解		土浸		
	摂津市						浸			浸			浸		解		解	解		土浸		
	島本町						土浸			土浸			土浸		解		解	解		土浸		
東部大阪	豊能町						土浸			土浸			土浸		解		解	解		土浸		
	能勢町						土浸			土浸			土浸		解		解	解		土浸		
	守口市						浸			浸			解		解					土浸		
	枚方市						土浸			土浸			土浸		解		解	解		土浸		
	八尾市						土浸			土浸			土浸		解		解	解		土浸		
	寝屋川市						土浸			土浸			土浸		解		解	解		土浸		
	大東市						土浸			土浸			土浸		解		解	解		土浸		
	柏原市						土浸			土浸			土浸		解		解	解		土浸		
	門真市						浸			浸			浸		解		解	解		土浸		
	東大阪市						土浸			土浸			土浸		解		解	解		土浸		
南河内	四條畷市						土浸			土浸			土浸		解		解	解		土浸		
	交野市						土浸			土浸			土浸		解		解	解		土浸		
	富田林市						土浸			土浸			土浸		解		解	解		土浸		
	河内長野市						土浸			土浸			土浸		解		解	解		土浸		
	松原市						浸			浸			浸		解		解	解		土浸		
	羽曳野市						土浸			土浸			土浸		解		解	解		土浸		
	藤井寺市						浸			浸			浸		解		解	解		土浸		
	大阪狭山市						土浸			土浸			土浸		解		解	解		土浸		
	太子町						土浸			土浸			土浸		解		解	解		土浸		
	河南町						土浸			土浸			土浸		解		解	解		土浸		
泉州	千早赤阪村						土浸			土浸			土浸		解		解	解		土浸		
	堺市						土浸			土浸			土浸		解		解	解		土浸		
	岸和田市						土浸			土浸			土浸		解		解	解		土浸		
	泉大津市						浸			浸			浸		解		解	解		土浸		
	貝塚市						土浸			土浸			土浸		解		解	解		土浸		
	泉佐野市						土浸			土浸			土浸		解		解	解		土浸		
	和泉市						土浸			土浸			土浸		解		解	解		土浸		
	高石市						浸			浸			浸		解		解	解		土浸		
	泉南市						土浸			土浸			土浸		解		解	解		土浸		
	阪南市						土浸			土浸			土浸		解		解	解		土浸		
泉州	忠岡町						浸			浸			浸		解		解	解		土浸		
	熊取町						土浸			土浸			土浸		解		解	解		土浸		
	田尻町						浸			浸			浸		解		解	解		土浸		
	岬町						土浸			土浸			土浸		解		解	解		土浸		

警報・注意報発表状況 (2/5)

		:発表、:特別警報から警報、:特別警報から注意報、:警報から注意報、:継続、解:解除 浸:浸水害、土:土砂災害、土浸:土砂災害・浸水害、斜体字:発表、下線:警報から注意報																
発表時刻	警報・注意報	2014/9/6 22:15		2014/9/7 7:07		2014/9/10 16:10		2014/9/10 22:24		2014/9/10 23:19		2014/9/11 0:29		2014/9/11 2:34				
		大雨注意報	雷注意報	洪水注意報	雷注意報	雷注意報	大雨注意報	雷注意報	洪水注意報	大雨警報	洪水警報	大雨注意報	雷注意報	洪水注意報	大雨警報	洪水警報		
北大阪	大阪市	解	解	解	浸					浸					浸			
	豊中市	解	解	解	浸										土浸			
	池田市	解	解	解	浸										土浸			
	吹田市	解	解	解	浸					浸					浸			
	高槻市	解	解	解	浸					浸					浸			
	茨木市	解	解	解	浸					浸					浸			
	箕面市	解	解	解	浸										土浸			
	摂津市	解	解	解	浸					浸					浸			
	島本町	解	解	解											浸	解	解	
東部大阪	豊能町	解	解	解											土浸			土
	能勢町	解	解	解											浸	解	解	
	守口市	解	解	解						浸								浸
	枚方市	解	解	解						浸					浸			浸
	八尾市	解	解	解						浸					浸			浸
	寝屋川市	解	解	解						浸					浸			浸
	大東市	解	解	解						浸					浸			浸
	柏原市	解	解	解						浸					浸			浸
	門真市	解	解	解						浸					浸			浸
南河内	東大阪市	解	解	解						浸					浸			浸
	四條畷市	解	解	解						浸					浸			浸
	交野市	解	解	解														
	富田林市	解	解	解											浸			浸
	河内長野市	解	解	解														
	松原市	解	解	解						浸					浸			浸
	羽曳野市	解	解	解						浸					浸			浸
	藤井寺市	解	解	解						浸					浸			浸
	大阪狭山市	解	解	解														
泉州	太子町	解	解	解											浸			浸
	河南町	解	解	解											浸			浸
	千早赤阪村	解	解	解														
	堺市	解	解	解						浸					浸			浸
	岸和田市	解	解	解														
	岸和田市	解	解	解											浸			浸
	泉大津市	解	解	解														
	貝塚市	解	解	解														
	泉佐野市	解	解	解														
	和泉市	解	解	解											浸			浸
	高石市	解	解	解											浸			浸
泉南市	解	解	解															
阪南市	解	解	解															
忠岡町	解	解	解											浸			浸	
熊取町	解	解	解															
田尻町	解	解	解															
岬町	解	解	解															

警報・注意報発表状況 (3/5)

		:発表、:特別警報から警報、:特別警報から注意報、:警報から注意報、:継続、解:解除 浸:浸水害、土:土砂災害、土浸:土砂災害・浸水害、斜体字:発表、下線:警報から注意報																				
発表時刻		2014/9/11 4:06				2014/9/11 7:56		2014/9/11 10:26		2014/9/11 14:53		2014/9/11 16:10		2014/9/14 7:42		2014/9/15 10:56		2014/9/16 1:50		2014/9/16 5:02		
警報・注意報		大雨警報	洪水警報	大雨注意報	雷注意報	洪水注意報	大雨注意報	雷注意報	洪水注意報	大雨注意報	雷注意報	洪水注意報	大雨注意報	雷注意報	乾燥注意報	乾燥注意報	大雨注意報	雷注意報	洪水注意報	大雨注意報	雷注意報	洪水注意報
北大阪	大阪市	解	解				浸			浸		解	解	解		解	浸			浸		
	豊中市		解	土			土浸			解	解	解	解	解		解	浸			解		解
	池田市		解	土			土浸			解	解	解	解	解		解	浸			解		解
	吹田市		解	土		解	浸			解	解	解	解	解		解	浸			解		解
	高槻市	解	解				浸			解	解	解	解	解		解	浸			解		解
	茨木市	解	解				浸			解	解	解	解	解		解	浸			解		解
	箕面市		解	土			土浸			解	解	解	解	解		解	浸			解		解
	摂津市	解	解				浸			解	解	解	解	解		解	浸			解		解
	島本町						浸			解	解	解	解	解		解	浸					
東部大阪	豊能町			解			浸			解	解	解	解		解	浸						
	能勢町						浸			解	解	解	解		解	浸						
	守口市			解		解	浸			解	解	解	解	解	解	浸			解		解	
	枚方市			解		解	浸			解	解	解	解	解	解	浸			解		解	
	八尾市			解		解	浸			解	解	解	解	解	解	浸			解		解	
	寝屋川市			解		解	浸			解	解	解	解	解	解	浸			解		解	
	大東市			解		解	浸			解	解	解	解	解	解	浸			解		解	
	柏原市			解		解	浸			解	解	解	解	解	解	浸			解		解	
	門真市			解		解	浸			解	解	解	解	解	解	浸			解		解	
	東大阪市			解		解	浸			解	解	解	解	解	解	浸			解		解	
四條畷市			解		解	浸			解	解	解	解	解	解	浸			解		解		
南河内	交野市											解			解							
	富田林市			解		解	浸			浸		解	解	解	解	浸						
	河内長野市						浸			浸		解	解	解	解	浸						
	松原市			解		解	浸			浸		解	解	解	解	浸						
	羽曳野市			解		解	浸			浸		解	解	解	解	浸						
	藤井寺市			解		解	浸			浸		解	解	解	解	浸						
	大阪狭山市						浸			浸		解	解	解	解	浸						
	太子町			解		解	浸			浸		解	解	解	解	浸						
	河南町			解		解	浸			浸		解	解	解	解	浸						
泉州	千早赤阪村						浸			浸		解	解	解	解	浸						
	堺市			解		解	浸			浸		解	解	解	解	浸					浸	
	岸和田市						浸			浸		解	解	解	解	浸					浸	
	泉大津市			解		解	浸			浸		解	解	解	解	浸					浸	
	貝塚市						浸			浸		解	解	解	解	浸					浸	
	泉佐野市						浸			浸		解	解	解	解	浸					浸	
	和泉市			解		解	浸			浸		解	解	解	解	浸					浸	
	高石市			解		解	浸			浸		解	解	解	解	浸					浸	
	泉南市											解	解	解	解	浸					浸	
	阪南市											解	解	解	解	浸					浸	
	忠岡町			解		解	浸			浸		解	解	解	解	浸					浸	
	熊取町											解	解	解	解	浸					浸	
田尻町											解	解	解	解	浸					浸		
岬町											解	解	解	解	浸					浸		

警報・注意報発表状況 (4/5)

		:発表、:特別警報から警報、:特別警報から注意報、:警報から注意報、:継続、解:解除																						
		浸:浸水害、土:土砂災害、土浸:土砂災害・浸水害、斜体字:発表、下線:警報から注意報																						
発表時刻	警報・注意報	2014/9/16 7:20		2014/9/17 7:01		2014/9/18 8:10		2014/9/19 16:16		2014/9/21 7:34		2014/9/23 18:35		2014/9/24 13:55		2014/9/24 16:25		2014/9/24 23:13						
		大雨注意報	雷注意報	洪水注意報	乾燥注意報	乾燥注意報	乾燥注意報	乾燥注意報	雷注意報	強風注意報	波浪注意報	大雨注意報	雷注意報	強風注意報	波浪注意報	洪水注意報	大雨警報	洪水警報	大雨注意報	雷注意報	強風注意報	波浪注意報	洪水注意報	
北大阪	大阪市	解	解	解			解	解																
	豊中市		解				解	解																
	池田市		解				解	解																
	吹田市		解				解	解																
	高槻市		解				解	解																
	茨木市		解				解	解																
	箕面市		解				解	解																
	摂津市		解				解	解																
	島本町		解				解	解																土浸
東部大阪	豊能町		解				解	解																土浸
	能勢町		解				解	解																土浸
	守口市		解				解	解																浸
	枚方市		解				解	解																浸
	八尾市		解				解	解																浸
	寝屋川市		解				解	解																浸
	大東市		解				解	解																浸
	柏原市		解				解	解																浸
	門真市		解				解	解																浸
	東大阪市		解				解	解																浸
南河内	四條畷市		解				解	解																浸
	交野市		解				解	解																浸
	富田林市		解				解	解																浸
	河内長野市		解				解	解																浸
	松原市		解				解	解																浸
	羽曳野市		解				解	解																浸
	藤井寺市		解				解	解																浸
	大阪狭山市		解				解	解																浸
	太子町		解				解	解																浸
泉州	河南町		解				解	解																浸
	千早赤阪村		解				解	解																浸
	堺市	解	解	解			解	解																浸
	岸和田市	解	解	解			解	解																浸
	泉大津市	解	解	解			解	解																浸
	貝塚市	解	解	解			解	解																浸
	泉佐野市	解	解	解			解	解																浸
	和泉市	解	解	解			解	解																浸
	高石市	解	解	解			解	解																浸
	泉南市	解	解	解			解	解																浸
阪南市	解	解	解			解	解																浸	
忠岡町	解	解	解			解	解																浸	
熊取町	解	解	解			解	解																浸	
田尻町	解	解	解			解	解																浸	
岬町	解	解				解	解																浸	

警報・注意報発表状況 (5/5)

		:発表、 :特別警報から警報、 :特別警報から注意報、 :警報から注意報、 :継続、解:解除 浸:浸水害、土:土砂災害、土浸:土砂災害・浸水害、斜体字:発表、下線:警報から注意報																		
発表時刻		2014/9/25 3:26				2014/9/25 6:05				2014/9/25 8:06		2014/9/28 6:09		2014/9/28 22:13		2014/9/30 16:13				
警報・注意報		大雨 注意報	雷 注意報	強風 注意報	波浪 注意報	洪水 注意報	大雨 注意報	雷 注意報	強風 注意報	波浪 注意報	洪水 注意報	雷 注意報	強風 注意報	波浪 注意報	強風 注意報	波浪 注意報	乾燥 注意報	強風 注意報	波浪 注意報	乾燥 注意報
北大阪	大阪市	浸				解				解	解	解	解				解	解		解
	豊中市	浸				解				解	解	解	解				解	解		解
	池田市	浸				解				解	解	解	解				解	解		解
	吹田市	浸				解				解	解	解	解				解	解		解
	高槻市	浸				解				解	解	解	解				解	解		解
	茨木市	浸				解				解	解	解	解				解	解		解
	箕面市	浸				解				解	解	解	解				解	解		解
	摂津市	浸				解				解	解	解	解				解	解		解
	島本町	浸				解				解	解	解	解				解	解		解
	豊能町	解				解				解	解	解	解				解	解		解
能勢町	解				解				解	解	解	解				解	解		解	
東部大阪	守口市	浸				解				解	解	解	解				解	解		解
	枚方市	浸				解				解	解	解	解				解	解		解
	八尾市	解				解				解	解	解	解				解	解		解
	寝屋川市	浸				解				解	解	解	解				解	解		解
	大東市	浸				解				解	解	解	解				解	解		解
	柏原市	解				解				解	解	解	解				解	解		解
	門真市	浸				解				解	解	解	解				解	解		解
	東大阪市	浸				解				解	解	解	解				解	解		解
	四條畷市	浸				解				解	解	解	解				解	解		解
	交野市	浸				解				解	解	解	解				解	解		解
南河内	富田林市	解				解				解	解	解	解				解	解		解
	河内長野市	解				解				解	解	解	解				解	解		解
	松原市	解				解				解	解	解	解				解	解		解
	羽曳野市	解				解				解	解	解	解				解	解		解
	藤井寺市	解				解				解	解	解	解				解	解		解
	大阪狭山市	解				解				解	解	解	解				解	解		解
	太子町	解				解				解	解	解	解				解	解		解
	河南町	解				解				解	解	解	解				解	解		解
	千早赤阪村	解				解				解	解	解	解				解	解		解
	堺市	解				解				解	解	解	解				解	解		解
泉州	岸和田市	解				解				解	解	解	解				解	解		解
	泉大津市	解				解				解	解	解	解				解	解		解
	貝塚市	解				解				解	解	解	解				解	解		解
	泉佐野市	解				解				解	解	解	解				解	解		解
	和泉市	解				解				解	解	解	解				解	解		解
	高石市	解				解				解	解	解	解				解	解		解
	泉南市	解				解				解	解	解	解				解	解		解
	阪南市	解				解				解	解	解	解				解	解		解
	忠岡町	解				解				解	解	解	解				解	解		解
	熊取町	解				解				解	解	解	解				解	解		解
田尻町	解				解				解	解	解	解				解	解		解	
岬町	解				解				解	解	解	解				解	解		解	

各種情報発表状況

毎月、大阪府に発表のあった下記の情報を掲載しています。

【記録的短時間大雨情報、土砂災害警戒情報、洪水予報、竜巻注意情報、高温注意情報、天候情報、異常天候早期警戒情報、大阪府に発表された津波警報・注意報】

1. 記録的短時間大雨情報

標 題	発表日時	
大阪府記録的短時間大雨情報 第 1 号	9月10日	23時48分
大阪府記録的短時間大雨情報 第 2 号	9月11日	0時19分

2. 竜巻注意情報

標 題	発表日時	
大阪府竜巻注意情報 第 1 号	9月6日	16時11分

3. 天候情報

標 題	発表日時	
日照不足に関する大阪府気象情報 第 2 号	9月1日	14時10分

気象災害報告

期日・期間：9月10日～11日

現象名：強雨

(1) 気象状況：

9月10日、近畿地方に気圧の谷が接近し、上空約5,500メートルには氷点下12度以下の寒気が流れ込んだ。また、下層では南から暖かく湿った空気が流れ込んだ影響で、大気の状態が非常に不安定となった。

このため、北大阪を中心に猛烈な雨となり、解析雨量で10日24時までの1時間に池田市付近で約120ミリの非常に激しい雨となった。

(解析雨量とは、気象レーダーとアメダス等の雨量計を組み合わせ、雨量分布を1km四方の細かさで解析したもの。)

(2) 大阪府内の被害状況 【大阪府危機管理室調べ】

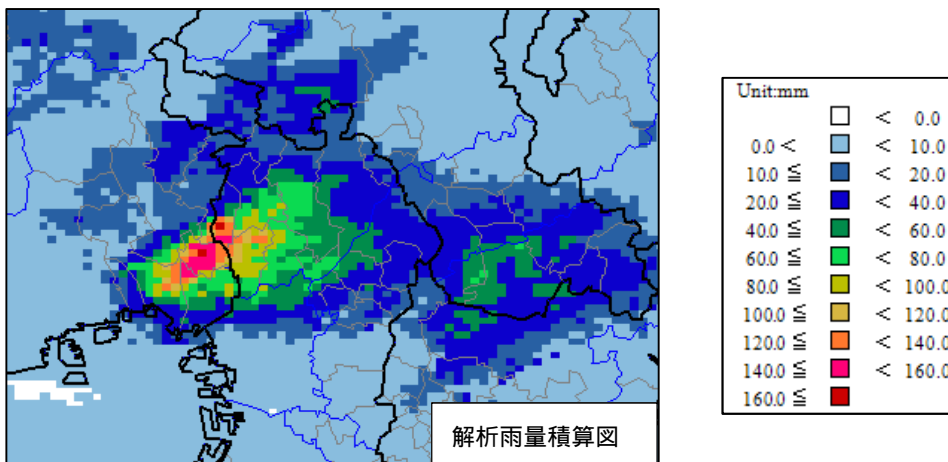
・住家被害

床上浸水：3棟(池田市) 床下浸水：31棟(池田市28、豊中市3)

・道路冠水

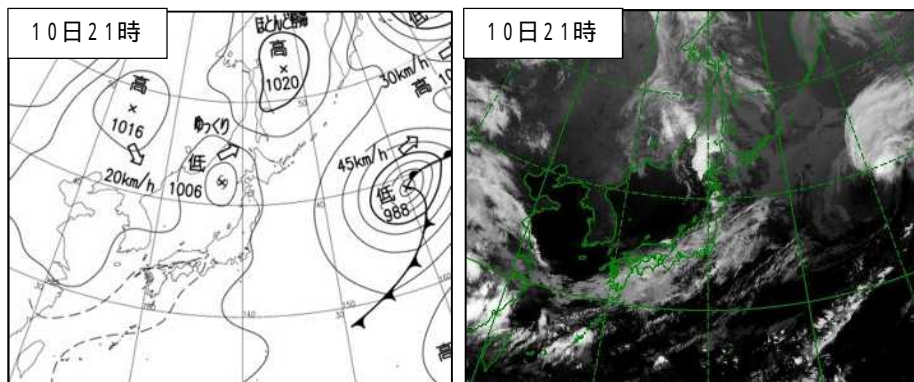
池田市、吹田市

(3) 解析雨量積算図



解析雨量積算図 9月10日22時～11日4時まで

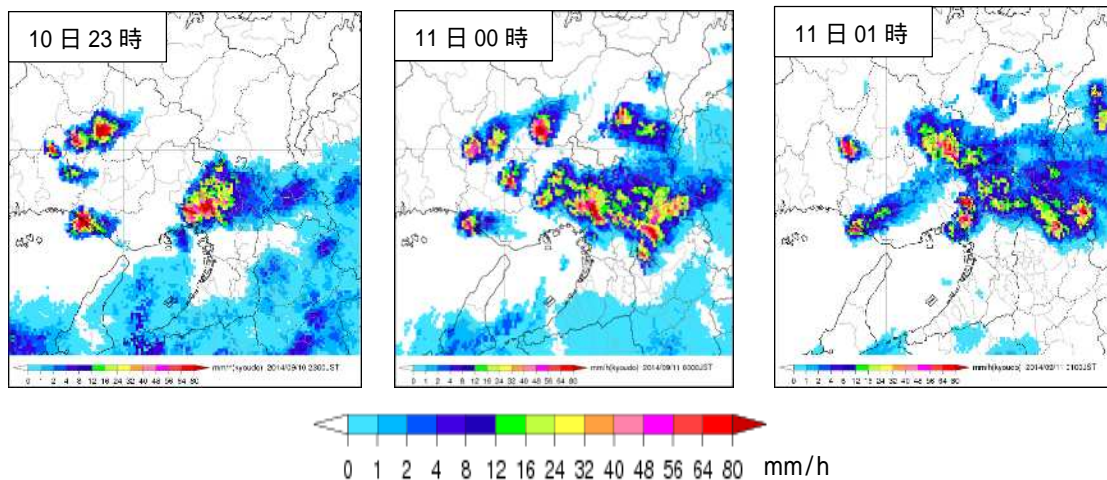
(4) 地上天気図、気象衛星赤外画像



地上天気図

気象衛星赤外画像

(5) 気象レーダー画像



(6) 気象観測値

期間降水量の多い方から 3 地点(アメダス、9月10日22時~11日4時)

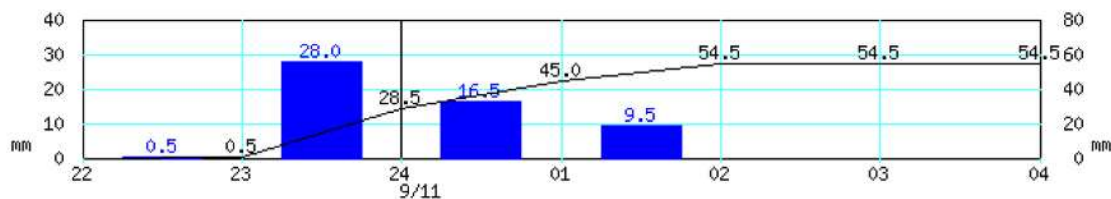
市町村名	地点名(よみ)	値(mm)
豊中市	豊中(トヨカ)	56.5
茨木市	茨木(イバラ)	54.5
枚方市	枚方(ヒラタ)	29.5

日最大1時間降水量の多い方から3地点(アメダス、9月10日22時~11日4時)

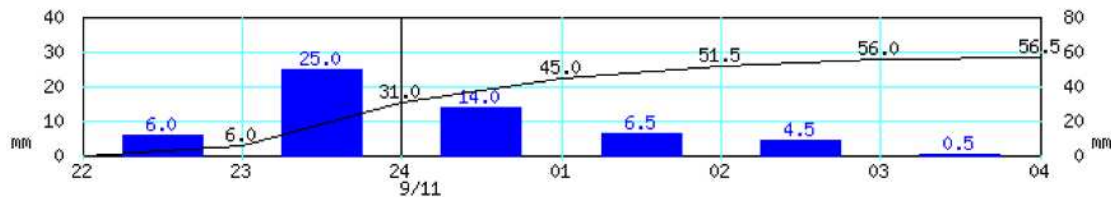
市町村名	地点名(よみ)	値(mm)	起時	
			日	時分
茨木市	茨木(イバラ)	30.0	11	00:15
豊中市	豊中(トヨカ)	26.5	11	00:10
豊能郡能勢町	能勢(ノセ)	15.5	11	01:26

(7) アメダス時系列グラフ(降水量)(期間:9月10日22時~11日04時)

茨木



豊中



グラフの左軸は1時間降水量、右軸は積算降水量を示す。

情報のご案内

「大阪府の気象」に記載されていない詳細なデータや最新のデータについては気象庁ホームページ (<http://www.jma.go.jp/jma/index.html>) をご覧ください。

- ・過去の気象データ検索

<http://www.data.jma.go.jp/obd/stats/etrn/index.php>

- ・過去の気象データ検索（大阪府）

http://www.data.jma.go.jp/obd/stats/etrn/select/prefecture.php?prec_no=62&block_no=&year=&month=&day=&view=

「地点」, 「年月日」, 「データの種別」を選択することによって気温、降水量などの観測データを検索します。天気概況、平年値、極値・順位値も検索できます。

- ・過去の気象データ・ダウンロード

<http://www.data.jma.go.jp/gmd/risk/obsdl/index.php>

- ・震度データベース検索

<http://www.data.jma.go.jp/svd/eqdb/data/shindo/index.php>

- ・大阪管内の地震について（大阪管区気象台 HP）

<http://www.jma-net.go.jp/osaka/jishinkazan/kanindex.html>

お問い合わせ先

大阪管区気象台 気象防災部 防災調査課
電話：06-6949-6308